

# 岐阜都市計画総括図

岐阜都市計画下水道の変更(岐阜市決定)  
[総括図] 縮尺1/25,000  
平成41年1月調査

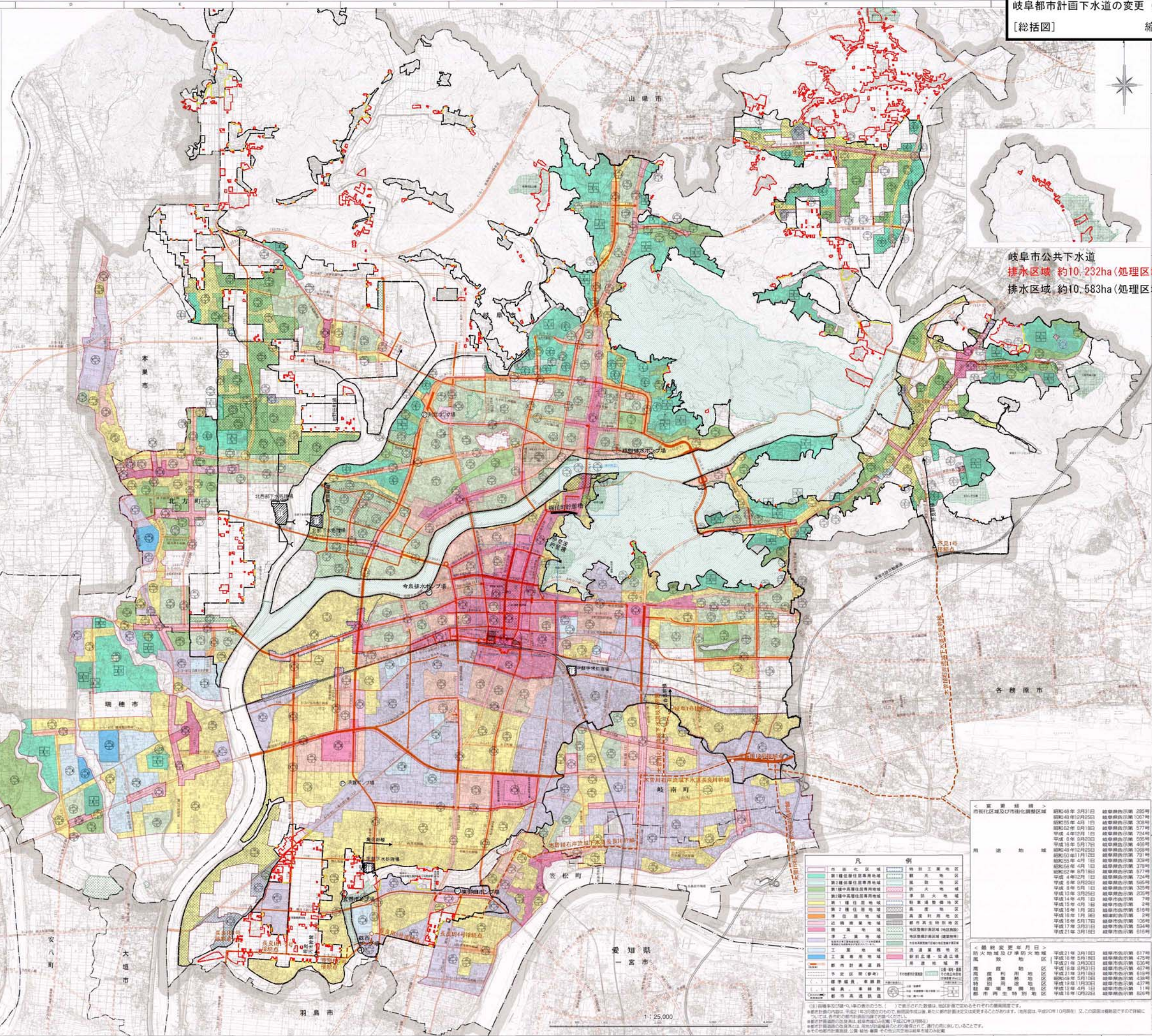
**位置図**

**岐阜都市計画区域**

- 岐阜市の全部
- 岐阜市の一部
- 笠松市の一部
- 北方市の一部
- 瑞穂市の一部
- 本巣市の一部

**拡大図①**

**拡大図②**



岐阜市公共下水道  
排水区域 約10,232ha(処理区域 約9,889ha)  
排水区域 約10,583ha(処理区域 約9,150ha)

**凡例**

市街地区域	特別工業地区
第1種住宅用途地域	特別工業地区
第2種住宅用途地域	特別工業地区
第3種住宅用途地域	特別工業地区
第1種中高層住居専用地区	特別工業地区
第2種中高層住居専用地区	特別工業地区
準住居地区	特別工業地区
準工業地区	特別工業地区
準工業地区(準)	特別工業地区
準工業地区(準)	特別工業地区
準工業地区(準)	特別工業地区
準工業地区(準)	特別工業地区

**<変更結果>**

用途地域	昭和45年3月31日	昭和46年12月31日	昭和47年3月31日
市街地区域及び市街化調整区域	6,287ha	7,107ha	7,207ha
特別工業地区	308ha	308ha	308ha
特別工業地区	577ha	577ha	577ha
特別工業地区	724ha	724ha	724ha
特別工業地区	724ha	724ha	724ha
特別工業地区	468ha	468ha	468ha
特別工業地区	308ha	308ha	308ha
特別工業地区	577ha	577ha	577ha
特別工業地区	724ha	724ha	724ha
特別工業地区	325ha	325ha	325ha
特別工業地区	325ha	325ha	325ha
特別工業地区	278ha	278ha	278ha
特別工業地区	278ha	278ha	278ha
特別工業地区	106ha	106ha	106ha
特別工業地区	618ha	618ha	618ha

**<最終変更年月日>**

用途地域	年月日	面積
特別工業地区	昭和47年3月31日	6,287ha
特別工業地区	昭和47年3月31日	308ha
特別工業地区	昭和47年3月31日	577ha
特別工業地区	昭和47年3月31日	724ha
特別工業地区	昭和47年3月31日	724ha
特別工業地区	昭和47年3月31日	468ha
特別工業地区	昭和47年3月31日	308ha
特別工業地区	昭和47年3月31日	577ha
特別工業地区	昭和47年3月31日	724ha
特別工業地区	昭和47年3月31日	325ha
特別工業地区	昭和47年3月31日	325ha
特別工業地区	昭和47年3月31日	278ha
特別工業地区	昭和47年3月31日	278ha
特別工業地区	昭和47年3月31日	106ha
特別工業地区	昭和47年3月31日	618ha

この図は、昭和41年11月29日(昭和三十八年)の昭和三十九年(昭和四十二年)に改正されたものである。その内容は、本図の左側に掲げられているとおりである。この図は、昭和三十九年(昭和四十二年)の昭和三十九年(昭和四十二年)に改正されたものである。その内容は、本図の左側に掲げられているとおりである。