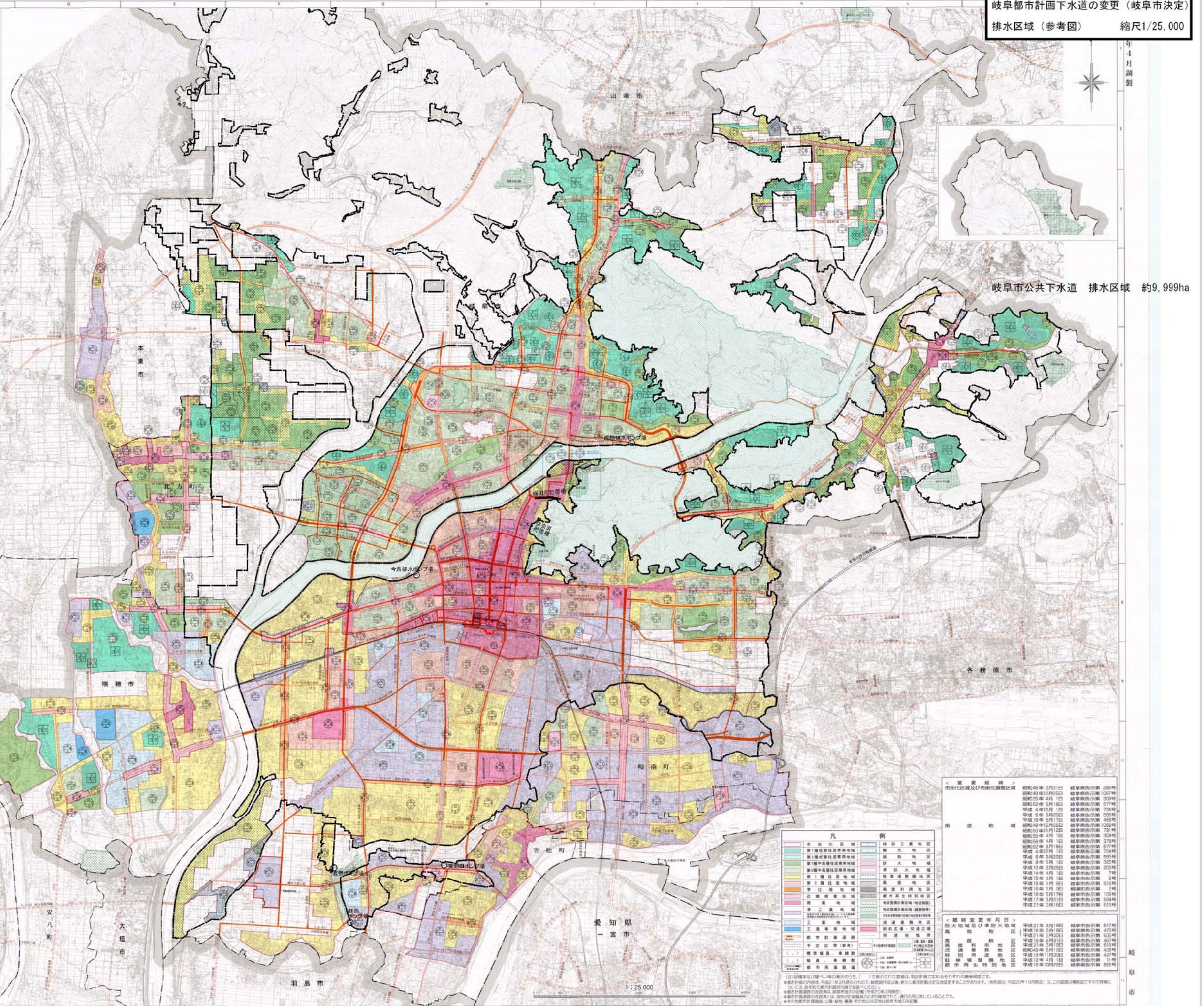
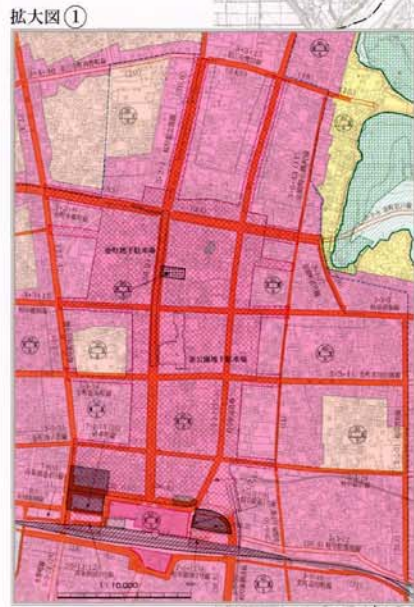


岐阜都市計画総括図

岐阜都市計画下水道の変更（岐阜市決定）
排水区域（参考図） 縮尺1/25,000



岐阜市公共下水道 排水区域 約9,999ha

凡例

色	用途地種
緑色	第一種住宅用地
黄緑色	第二種住宅用地
黄色	第一種中高層住宅専用地域
茶色	第二種中高層住宅専用地域
赤色	商業地
桃色	準商業地
赤紫色	工業用地
紫色	特別工業地
青色	公共用地
水色	河川
湖色	湖沼
森林緑色	緑地
公園緑色	公園

<変更結果>
排水区域及び市街化調整区域

年度	排水区域(ハ)	市街化調整区域(ニ)
昭和45年3月31日	289ha	
昭和48年12月30日	1067ha	
昭和55年4月1日	2008ha	
昭和62年8月18日	5777ha	
平成4年12月1日	7264ha	
平成8年9月30日	8599ha	
平成16年5月17日	9698ha	
昭和45年3月31日	320ha	
昭和56年4月1日	791ha	
昭和62年8月18日	5777ha	
平成4年12月1日	7264ha	
平成8年9月30日	8599ha	
平成16年5月17日	9698ha	
平成10年4月1日	325ha	
平成16年4月1日	279ha	
平成15年4月1日	819ha	
平成15年1月26日	279ha	
平成15年5月17日	1067ha	
平成17年3月31日	524ha	
平成21年3月1日	918ha	

<最終変更年月日>
排水区域(ハ) 平成21年3月1日 9,999ha
市街化調整区域(ニ) 平成21年3月1日 1,000ha

この図面は、縮尺1:10,000の縮尺で編纂されたものである。
1. 編纂者 岐阜市 都市計画課
2. 編纂者 国土院 都市計画課
3. 編纂者 国土院 都市計画課
4. 編纂者 国土院 都市計画課
5. 編纂者 国土院 都市計画課
6. 編纂者 国土院 都市計画課

年4月調製

岐阜市