

第 3 機 構

- 1 市 長 、 副 市 長
- 2 歷代市長・副市長（助役）・収入役
- 3 行 政 機 構 図
- 4 報 酬 等
- 5 職 員

1 市長、副市長

市長 柴橋正直 副市長 浅井文彦 副市長 檜橋康英

2 歴代市長・副市長（助役）・収入役

歴代市長			
代数	市長名	就任年月日	退任年月日
初代	熊谷 孫六郎	明治 22. 7. 31	明治 26. 5. 31
第2代	堀口 有一	26. 7. 13	(再任)
第3代	堀口 有一	32. 7. 2	(〃)
第4代	堀口 有一	38. 7. 1	明治 41. 2. 25
第5代	服部 正	41. 4. 16	(再任)
第6代	服部 正	大正 3. 4. 22	(〃)
第7代	服部 正	7. 4. 20	大正 10. 6. 6
第8代	堀 千尋	10. 7. 2	11. 7. 13
第9代	丸茂 藤平	11. 9. 16	13. 4. 11
第10代	松尾 国松	14. 3. 7	(再任)
第11代	松尾 国松	昭和 4. 3. 7	(〃)
第12代	松尾 国松	8. 3. 7	(〃)
第13代	松尾 国松	12. 3. 7	(〃)
第14代	松尾 国松	16. 3. 7	(〃)
第15代	松尾 国松	20. 3. 7	昭和 21. 6. 7
公選初代	東 前豊	22. 4. 5	(再任) 26. 4. 4
第2代	東 前豊	26. 4. 23	30. 1. 24
第3代	松尾 吾策	30. 2. 27	(再任) 34. 2. 26
第4代	松尾 吾策	34. 2. 27	(〃) 38. 2. 26
第5代	松尾 吾策	38. 2. 27	(〃) 42. 2. 26
第6代	松尾 吾策	42. 2. 27	45. 8. 6
第7代	上松 陽助	45. 9. 13	(再任) 49. 9. 12
第8代	上松 陽助	49. 9. 13	52. 1. 8
第9代	蒔田 浩	52. 2. 28	(再任) 56. 2. 26
第10代	蒔田 浩	56. 2. 27	(〃) 60. 2. 26
第11代	蒔田 浩	60. 2. 27	(〃) 平成元. 2. 26
第12代	蒔田 浩	平成 元. 2. 27	5. 2. 26
第13代	浅野 勇	5. 2. 27	(再任) 9. 2. 26
第14代	浅野 勇	9. 2. 27	(〃) 13. 2. 26
第15代	浅野 勇	13. 2. 27	14. 1. 11
第16代	細江 茂光	14. 2. 25	(再任) 18. 2. 23
第17代	細江 茂光	18. 2. 24	20. 12. 31
第18代	細江 茂光	21. 1. 26	(再任) 22. 2. 23
第19代	細江 茂光	22. 2. 24	(〃) 26. 2. 23
第20代	細江 茂光	26. 2. 24	30. 2. 23
第21代	柴橋 正直	30. 2. 24	在任中

歴代副市長			
代数	副市長名	就任年月日	退任年月日
初代	成原 嘉彦	平成 19. 4. 1	平成 20. 3. 21
初代	英 直彦	19. 4. 1	22. 3. 31
第2代	成原 嘉彦	20. 4. 2	24. 4. 1
第3代	武政 功	22. 4. 1	25. 6. 30
第4代	藤澤 滋人	24. 4. 2	26. 3. 31
第5代	佐藤 哲也	25. 7. 1	27. 7. 12
第6代	浅井 文彦	26. 4. 1	(再任) 30. 3. 31

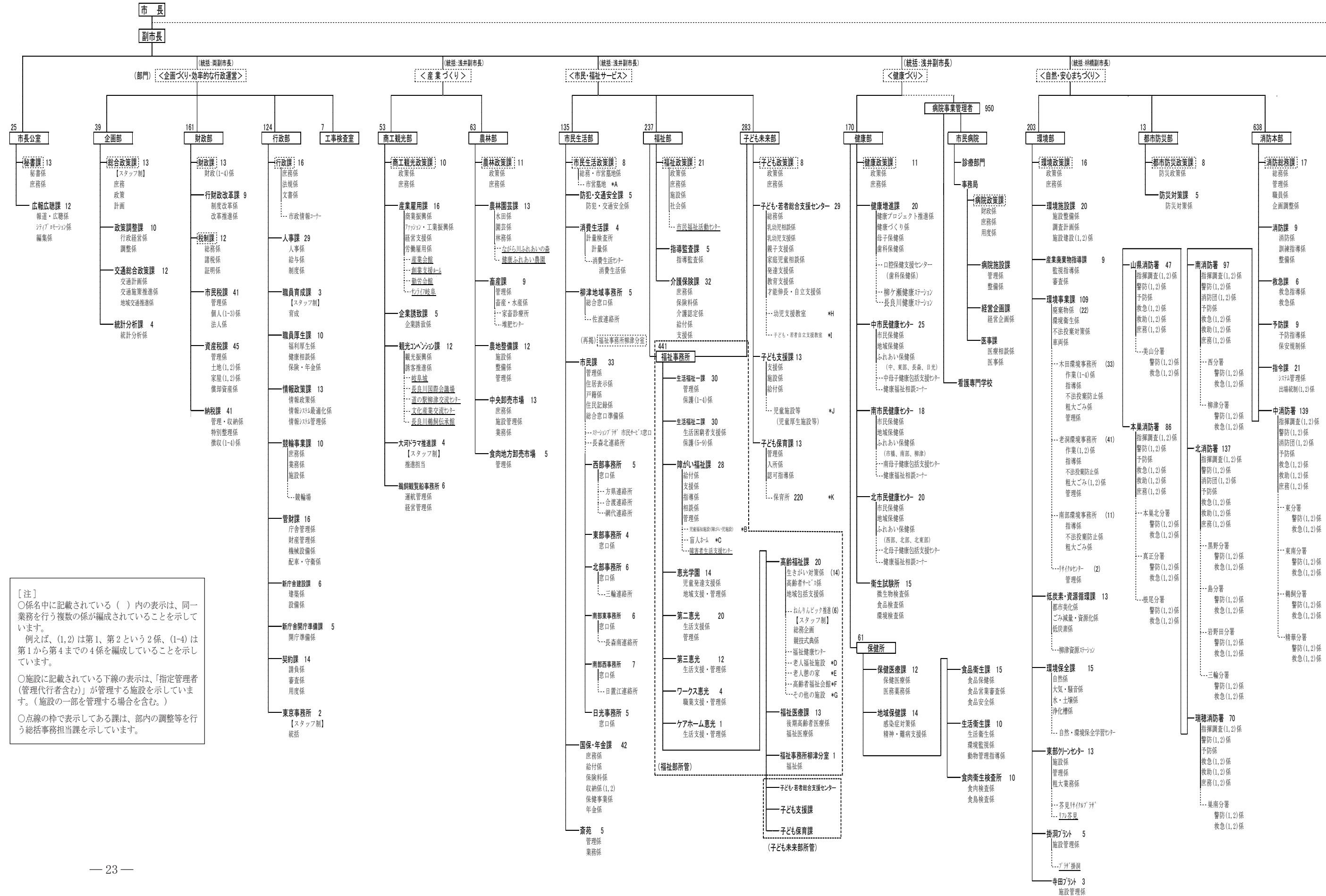
代 数	副 市 長 名	就 任 年 月 日	退 任 年 月 日
第 7 代	今 岡 和 也	27. 7. 13	30. 6. 4
第 8 代	浅 井 文 彦	30. 4. 1	在 任 中
第 9 代	檜 橋 康 英	30. 7. 1	在 任 中
歴 代 助 役			
代 数	助 役 名	就 任 年 月 日	退 任 年 月 日
初 代	堀 口 有 一	明治 22. 6. 1	明治 26. 7. 13
第 2 代	太 田 正 公	26. 8. 8	30. 6. 21
第 3 代	服 部 正	30. 7. 6	(再任)
第 4 代	服 部 正	36. 6. 27	明治 41. 4. 16
第 5 代	関 谷 久 之 助	41. 5. 12	大正 3. 5. 12
第 6 代	窪 田 武 洪	大正 3. 5. 2	7. 5. 31
第 7 代	千 原 規 矩 三	7. 10. 25	11. 10. 9
第 8 代	玉 田 忠 一	11. 11. 9	15. 11. 8
第 9 代	中 尾 義 正	昭和 2. 11. 24	昭和 6. 11. 23
第 10 代	東 前 豊	7. 7. 27	(再任)
第 11 代	東 前 豊	11. 7. 27	(")
第 12 代	東 前 豊	15. 7. 27	昭和 21. 1. 11
第 13 代	白 石 喜 太 郎	21. 3. 7	25. 3. 6
第 14 代	松 尾 吾 策	25. 6. 7	29. 6. 6
第 15 代	青 谷 太 郎	31. 6. 28	35. 6. 27
第 16 代	高 木 順 一	38. 10. 10	(再任) 42. 10. 9
"	守 屋 定	38. 10. 10	42. 3. 15
第 17 代	高 木 順 一	42. 10. 10	45. 8. 6
"	北 田 霞	43. 12. 16	46. 2. 24
第 18 代	増 田 寿 策	46. 3. 23	50. 3. 22
第 19 代	蒔 田 浩	50. 3. 23	52. 2. 14
"	西 田 創	50. 3. 23	(再任) 54. 3. 22
第 20 代	戸 本 貢	52. 5. 18	56. 5. 17
"	西 田 創	54. 3. 23	(再任) 58. 3. 22
第 21 代	宮 浦 清 美	56. 5. 19	(再任) 60. 5. 18
"	西 田 創	58. 3. 23	62. 3. 22
第 22 代	宮 浦 清 美	60. 5. 19	平成 元. 5. 18
"	坂 井 博	62. 3. 24	3. 3. 23
第 23 代	高 木 直	平成 元. 5. 19	5. 5. 18
"	山 村 信 吾	3. 4. 1	5. 3. 31
第 24 代	藤 田 幸 也	5. 5. 25	7. 3. 30
第 25 代	原 田 邦 彦	5. 7. 1	7. 3. 30
第 26 代	加 藤 学	7. 4. 1	(再任) 11. 3. 31
第 27 代	森 岡 秀 悟	7. 4. 2	10. 3. 31
第 28 代	江 藤 幸 治	10. 5. 25	13. 1. 5
第 29 代	加 藤 学	11. 4. 1	13. 4. 14
第 30 代	松 谷 春 敏	13. 1. 6	17. 1. 5
第 31 代	森 川 幸 江	13. 4. 16	14. 1. 8
第 32 代	薫 田 大 二 郎	14. 4. 1	16. 3. 31
第 33 代	小 野 崎 弘 樹	16. 4. 1	18. 3. 30
第 34 代	高 村 義 晴	17. 1. 6	19. 3. 31
第 35 代	成 原 嘉 彦	18. 4. 1	19. 3. 31

歴 代 収 入 役

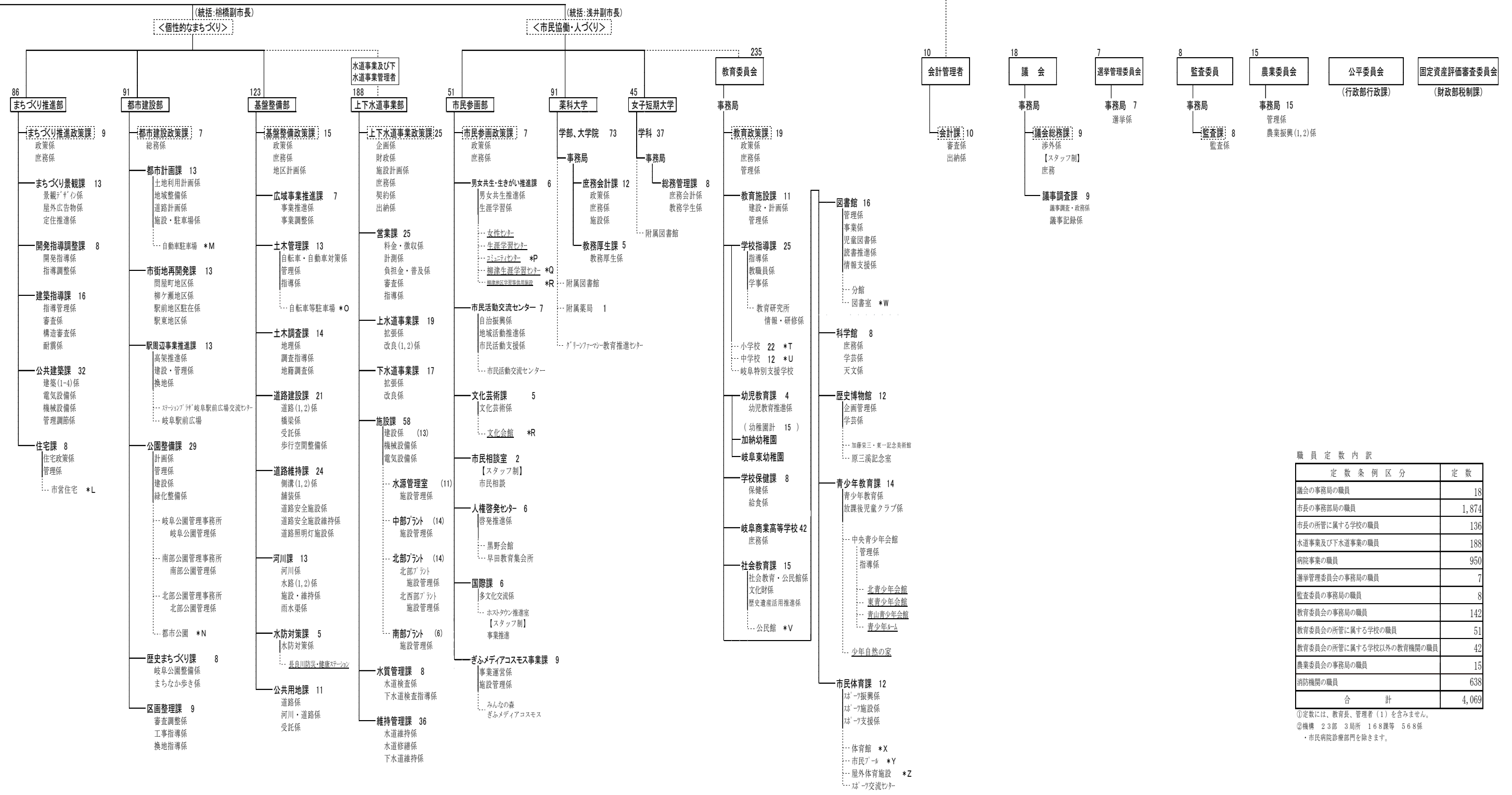
(地方自治法の一部改正により、平成20年4月1日から特別職である収入役の制度にかわり、一般職の会計管理者に移行。)

代 数	収 入 役 名	就 任 年 月 日	退 任 年 月 日
初 代	矢 野 廣 三 郎	明 治 2 2 . 1 0 . 5	
第 2 代	箕 浦 宗 吉	2 8 . 1 0 . 5	
第 3 代	箕 浦 宗 太 郎	3 4 . 1 0 . 4	明 治 3 7 . 6 . 2 5
第 4 代	岡 本 茂	3 7 . 6 . 2 5	3 9 . 6 . 2 0
第 5 代	玉 田 源 太 郎	3 9 . 7 . 1 4	4 4 . 9 . 2 6
第 6 代	伊 藤 定 吉	4 4 . 9 . 2 6	(再任)
第 7 代	伊 藤 定 吉	大 正 6 . 9 . 2 8	(")
第 8 代	伊 藤 定 吉	1 0 . 9 . 2 7	大 正 1 2 . 1 . 7
第 9 代	岩 田 虎 雄	1 2 . 6 . 1 2	(再任)
第 1 0 代	岩 田 虎 雄	昭 和 2 . 6 . 1 3	(")
第 1 1 代	岩 田 虎 雄	6 . 6 . 1 2	昭 和 1 0 . 6 . 1 1
第 1 2 代	藤 吉 光 次	1 0 . 6 . 1 1	(再任)
第 1 3 代	藤 吉 光 次	1 4 . 6 . 1 2	(")
第 1 4 代	藤 吉 光 次	1 8 . 6 . 1 2	昭 和 2 2 . 6 . 1 1
第 1 5 代	松 田 余 作	2 2 . 7 . 1 0	(再任)
第 1 6 代	松 田 余 作	2 6 . 7 . 1 0	昭 和 3 0 . 3 . 5
第 1 7 代	青 谷 太 郎	3 0 . 3 . 2 4	3 1 . 6 . 2 7
第 1 8 代	岩 村 左 一	3 1 . 6 . 2 8	(再任)
第 1 9 代	岩 村 左 一	3 5 . 6 . 2 8	(")
第 2 0 代	岩 村 左 一	3 9 . 6 . 2 8	昭 和 4 2 . 1 1 . 2 0
第 2 1 代	上 松 陽 助	4 2 . 1 1 . 2 1	4 5 . 7 . 1 5
第 2 2 代	増 田 寿 策	4 5 . 1 0 . 2 2	4 6 . 3 . 2 2
第 2 3 代	棚 瀬 乙 吉	4 6 . 3 . 2 3	(再任)
第 2 4 代	棚 瀬 乙 吉	5 0 . 3 . 2 3	昭 和 5 4 . 3 . 2 2
第 2 5 代	森 瀬 満	5 4 . 3 . 2 3	5 8 . 3 . 2 2
第 2 6 代	林 清	5 8 . 3 . 2 3	6 2 . 3 . 2 2
第 2 7 代	横 山 武 司	6 2 . 3 . 2 4	平 成 3 . 3 . 2 3
第 2 8 代	鷲 本 順 一	平 成 3 . 4 . 1	7 . 3 . 3 1
第 2 9 代	玉 井 康 弑	7 . 4 . 1	(再任)
第 3 0 代	玉 井 康 弑	1 1 . 4 . 1	1 3 . 4 . 3 0
第 3 1 代	山 田 多 聞	1 3 . 5 . 1	1 6 . 3 . 3 1
第 3 2 代	飯 沼 隆 司	1 6 . 4 . 1	2 0 . 3 . 3 1

3 行政機構図 (平成31年4月1日現在)



[注]
 ○係名中に記載されている()内の表示は、同一業務を行う複数の係が編成されていることを示しています。
 例えば、(1,2)は第1、第2という2係、(1-4)は第1から第4までの4係を編成していることを示しています。
 ○施設に記載されている下線の表示は、「指定管理者(管理代行を含む)」が管理する施設を示しています。(施設の一部を管理する場合を含む。)
 ○点線の枠で表示してある課は、部内の調整等を行う総括事務担当課を示しています。



職員定数内訳

定数	条 例 区 分	定 数
	議会の事務局の職員	18
	市長の事務局の職員	1,874
	市長の所管に属する学校の職員	136
	水道事業及び下水道事業の職員	188
	病院事業の職員	950
	選挙管理委員会の事務局の職員	7
	監査委員の事務局の職員	8
	教育委員会の事務局の職員	142
	教育委員会の所管に属する学校の職員	51
	教育委員会の所管に属する学校以外の教育機関の職員	42
	農業委員会の事務局の職員	15
	消防機関の職員	638
	合 計	4,069

①定数には、教育長、管理者(1)を含みません。
 ②機構 23部 3局所 168課等 568係
 ・市民病院診療部門を除きます。

4 報 酬 等

市長、副市長、審議会委員等報酬・給料額

職 名	報酬(給料)額	適用年月日
市 長	1,090,000円/月	23. 4. 1
副 市 長	890,000	23. 4. 1
教 育 長	780,000	28.10.20
常 勤 の 監 査 委 員	630,000	23. 4. 1
教 育 委 員 会 委 員	95,200	31. 4. 1
選挙管理委員会委員長	27,000円/日	29. 4. 1
選 挙 管 理 委 員	23,600	28. 4. 1
公平委員会委員長	22,800	28. 4. 1
公平委員会委員	18,800	23. 4. 1
代表 監 査 委 員	123,500円/月	31. 4. 1
監査委員(識見を有するもの)	110,700	31. 4. 1
監査委員(議会選出)	72,800	31. 4. 1
農 業 委 員 会 会 長	68,700	31. 4. 1
農業委員会会長の職務代理者	41,900	31. 4. 1
農 業 委 員 会 委 員	33,900	31. 4. 1
農地利用最適化推進委員代表	41,900円/月	31. 4. 1
農地利用最適化推進委員副代表	37,600円/月	31. 4. 1
農地利用最適化推進委員	33,900円/月	31. 4. 1
固定資産評価審査委員会委員	10,800円/日	16. 4. 1
市民栄誉賞審査委員会委員	9,100	25. 4. 1
名誉市民審査委員会委員	9,100	25. 4. 1
広 報 評 価 委 員 会 委 員	9,100	25. 4. 1
シティプロモーション戦略策定委員会委員	9,100	31. 4. 1
コミュニティバス運行事業者選定委員会委員	9,100	25. 4. 1
コミュニティバス評価委員会委員	9,100	25. 4. 1
行財政改革推進会議委員	9,100	25. 4. 1
指定管理者選定委員会委員	9,100	25. 4. 1
指定管理者評価委員会委員	9,100	25. 4. 1
公正職務審査会委員	9,100	29. 4. 1
行政不服審査会委員	9,100	28. 4. 1
情報公開・個人情報保護審査会委員	9,100	23. 4. 1
個人情報保護審議会委員	9,100	23. 4. 1
公務災害補償等認定委員会委員	10,500	23. 4. 1
公務災害補償等審査会委員	10,500	23. 4. 1
特別職報酬等審議会委員	9,100	23. 4. 1
職員倫理審査会委員	9,100	23. 4. 1
退職手当審査会委員	9,100	23.12.16
公正入札調査委員会委員	9,100	25. 4. 1
入札監視委員会委員	9,100	25. 4. 1
プロポーザル審査委員会委員	9,100	25. 4. 1
建設工事総合評価審査委員会委員	9,100	25. 4. 1
岐阜市産業交流センターネーミングライツ選考委員会委員	9,100	25. 4. 1
インキュベーション施設入居審査委員会委員	9,100	25. 4. 1
事前創造支援補助金審査委員会委員	9,100	25. 4. 1
岐阜市まちなか博士認定委員会委員	9,100	25. 4. 1

職 名	報酬(給料)額	適用年月日
人・農地プラン検討委員会委員	9,100円/日	25. 4. 1
優良農林水産事業者表彰選考委員会委員	9,100	25. 4. 1
中央卸売市場開設運営協議会委員	9,100	23. 4. 1
中央卸売市場取引委員会委員	9,100	23. 4. 1
食肉地方卸売市場取引委員会委員	9,100	25. 4. 1
くらしの安全推進協議会委員	9,100	23. 4. 1
暴力追放推進協議会委員	9,100	24. 4. 1
交通安全対策会議委員	9,100	25. 4. 1
消費者教育推進地域協議会委員	9,100	27. 4. 1
住居表示審議会委員	9,100	23. 4. 1
国民健康保険運営協議会委員	10,500	23. 4. 1
民生委員推薦会委員	9,100	23. 4. 1
社会福祉審議会委員及び臨時委員	9,100	23. 4. 1
地域福祉推進委員会委員	9,100	25. 4. 1
地域福祉見守り、助け合い体制づくり支援事業費補助金補助対象者選定委員会委員	9,100	27. 4. 1
災害弔慰金等支給審査委員会委員	9,100	28. 9. 27
介 護 認 定 審 査 委 員	13,100	24. 4. 1
介護保険施設等整備法人選考委員会委員	9,100	25. 4. 1
介護保険地域密着型サービス運営委員会委員	9,100	25. 4. 1
高齢者福祉計画推進委員会委員	9,100	25. 4. 1
地域包括支援センター運営協議会委員	9,100	27. 4. 1
障害者施策推進協議会委員	9,100	23. 4. 1
障害支援区分判定審査会委員	13,100	26. 4. 1
障害者福祉施設移管先法人選考委員会委員	9,100	25. 4. 1
老人ホーム等入所判定委員会委員	9,100	25. 4. 1
児童福祉審議会委員及び臨時委員	9,100	23. 4. 1
子育て支援会議委員	9,100	25. 4. 1
母子父子寡婦福祉資金貸付審査委員会委員	9,100	27. 4. 1
育英資金貸付審査委員会委員	9,100	28. 4. 1
子ども・若者総合支援センター事業推進委員会委員	9,100	26. 4. 1
いじめ問題調査委員会委員	9,100	26. 4. 1
保健医療審議会委員	9,100	23. 4. 1
食 育 推 進 会 議 委 員	9,100	23. 4. 1
感染症診査協議会委員	10,500	23. 4. 1
小児慢性特定疾患対策協議会委員	10,500	25. 4. 1
予防接種健康被害調査委員会委員	10,500	25. 4. 1
岐阜市民病院改革プラン評価委員会委員	9,100	25. 4. 1
岐阜市民病院地域医療支援委員会委員	9,100	25. 4. 1
環 境 審 議 会 委 員	9,100	23. 4. 1
環境活動顕彰選考委員会委員	9,100	25. 4. 1
再生可能エネルギー等推進会議委員	9,100	31. 4. 1
地球温暖化対策実行計画協議会委員	9,100	25. 4. 1
ごみ減量対策推進協議会委員	9,100	25. 4. 1
地下水保全及び利活用検討委員会委員	9,100	25. 4. 1
自然環境保全推進委員会委員	9,100	27. 4. 1
一般廃棄物処理施設技術検討委員会委員	9,100	25. 4. 1
一般廃棄物焼却施設用地選定委員会委員	9,100	28. 4. 1

職 名	報酬(給料)額	適用年月日
防災会議委員、専門委員及び幹事	9,100円/日	23.4.1
国民保護協議会委員、専門委員及び幹事	9,100	23.4.1
災害時要援護者支援協議会委員	9,100	25.4.1
救急業務対策協議会委員	9,100	25.4.1
空家等対策協議会委員	9,100	29.4.1
景 観 審 議 会 委 員	9,100	23.4.1
景観賞選考委員会委員	9,100	25.4.1
屋外広告物審議会委員	9,100	23.4.1
開 発 審 査 会 委 員	9,100	23.4.1
建 築 審 査 会 委 員	9,100	23.4.1
建築紛争調停委員会委員	9,100	23.4.1
都市計画審議会委員、臨時委員及び専門委員	9,100	23.4.1
歴史的風致維持向上協議会委員	9,100	25.4.1
自転車等駐車対策協議会委員	9,100	23.4.1
放置自動車等対策協議会委員	9,100	23.4.1
水 防 協 議 会 委 員	9,100	23.4.1
上下水道事業経営審議会委員	9,100	31.4.1
住民自治推進審議会委員	9,100	23.4.1
市民活動支援事業審査委員会委員	9,100	25.4.1
市民参画賞選考委員会委員	9,100	25.4.1
市民生涯学習推進協議会委員	9,100	25.4.1
男女共同参画推進審議会委員	9,100	23.4.1
子どもの権利推進委員会委員	9,100	23.4.1
黒野共栄館運営審議会委員	18,200円/年	27.4.1
教育集会所運営審議会委員	18,200	27.4.1
人権教育・啓発推進協議会委員	9,100円/日	25.4.1
人権教育・啓発推進専門委員会委員	9,100	25.4.1
同和行政推進協議会委員	9,100	25.4.1
みんなの森ぎふメディアコスモス運営委員会委員	9,100	26.9.30
小学校及び中学校通学区区域審議会委員	9,100	23.4.1
教育委員会指定管理者選定委員会委員	9,100	25.4.1
教育委員会指定管理者評価委員会委員	9,100	25.4.1
教育委員会事務点検評価委員会委員	9,100	25.4.1
教育振興基本計画検討委員会委員	9,100	25.4.1
幼児教育推進プラン検討委員会委員	9,100	31.4.1
教育支援委員会委員	23,500円/年	31.4.1
教育委員会いじめ問題対策委員会委員	9,100円/日	26.4.1
市立義務教育諸学校教科用図書採択検討委員会委員	9,100	26.4.1
学校給食研究委員会委員	9,100	25.4.1
学校給食献立作成委員会委員	9,100	25.4.1
学校結核対策委員会委員	10,500	25.4.1
公民館運営審議会委員	18,200円/年	27.4.1
社 会 教 育 委 員	9,100円/日	23.4.1
文化財審議会委員	9,100	23.4.1
岐阜市史編さん委員会委員	9,100	25.4.1
岐阜市史編さん専門委員会委員	9,100	25.4.1
史跡加納城跡整備委員会委員	9,100	25.4.1
史跡岐阜城跡整備委員会委員	9,100	25.4.1

職 名	報酬(給料)額	適用年月日
史跡岐阜城跡整備専門委員会委員	9,100円/日	25.4.1
長良川鵜飼習俗総合調査委員会委員	9,100	25.4.1
長良川鵜飼習俗総合調査専門委員会委員	9,100	25.4.1
長良川流域の文化的景観検討委員会委員	9,100	25.4.1
岐阜市歴史文化基本構想策定委員会委員	9,100	30.6.28
岐阜市立図書館協議会委員	9,100	27.4.1
科 学 館 協 議 会 委 員	9,100	23.4.1
歴史博物館協議会委員	9,100	23.4.1
歴史博物館資料評価委員会委員	9,100	25.4.1
歴史博物館分館資料評価委員会委員	9,100	25.4.1
青少年問題協議会委員	9,100	23.4.1
少年自然の家運営審議会委員	9,100	23.4.1
ドリームシアター岐阜運営審議会委員	9,100	23.4.1
放課後チャイルドコミュニティ推進委員会委員	9,100	25.4.1
青少年会館運営委員会委員	9,100	23.4.1
スポーツ推進計画検討委員会委員	9,100	25.4.1
選挙長及び開票管理者	10,600円/回	19.6.29
投票所の投票管理者	12,600	19.6.29
期日前投票所の投票管理者	11,100円/日	19.6.29
投票所の投票立会人	10,700円/回	19.6.29
期日前投票所の投票立会人	9,500円/日	19.6.29
開票立会人及び選挙立会人	8,800円/日	19.6.29
その他非常勤の職員	規則で定める額	

5 職 員

(1) 職 員 数 (平成31年4月1日現在)

区 分		一 般 職 員	教 育 公 務 員	臨 時 職 員	合 計	
一 政 般 関 係	普通会計関係	1,824	0	1	1,825	
	その他会計関係	124	0	0	124	
消 防 関 係		659	0	0	659	
企 業 関 係		1,114	0	0	1,114	
教 育 関 係	学 校 義 務 教 育	小 学 校	21	0	0	21
		中 学 校	12	0	0	12
		特別支援学校	0	0	0	0
	そ の 他 教 育	高 等 学 校	4	37	0	41
		大 学 ・ 短 大	26	105	0	131
学校以外の教育関係		0	14	0	14	
学 校 以 外 の 教 育 関 係		109	35	0	144	
合 計		3,893	191	1	4,085	

(2) 職種別・職員数・給料・年齢
(平成31年4月1日現在)

区分	職員数	平均給料月額	平均年齢
一般行政職	1,388	321,900円	41歳 01月
税務職	140	284,600	37歳 02月
医師・歯科医師職	2	558,400	53歳 09月
薬剤師・医療技術職	85	329,400	44歳 03月
看護・保健職	101	306,800	40歳 06月
福祉職	254	269,100	37歳 01月
消防職	659	282,500	36歳 07月
企業職	1,114	313,300	39歳 02月
技能労務職	146	324,300	54歳 07月
特定任期付職員	4	508,800	53歳 08月
大学・短大教育職	105	417,600	46歳 09月
高校(各種学校) "	37	384,700	42歳 00月
小・中・幼 "	14	334,200	41歳 07月
その他の "	35	392,600	47歳 05月
臨時職員	1	208,500	41歳 00月
合計	4,085	312,500	40歳 02月

(3) 役職別平均給料・年齢等

ア 行政職給料表(1)適用者の給料月額及び平均年齢
(平成31年4月1日現在)

区分	最高	最低	平均	平均年齢
参与	520,500円	476,500円	507,853円	56歳 04月
参事	468,300	451,600	461,316	54歳 03月
副参事	444,900	356,800	435,328	53歳 10月
主幹	410,200	315,100	396,487	53歳 06月
副主幹	395,600	289,700	381,246	50歳 01月
主査	393,500	274,300	361,623	46歳 09月
副主査	367,000	255,200	318,407	42歳 06月
主任	342,000	242,100	284,230	36歳 06月

イ 管理職手当支給額

参与	114,700円～125,100円
参事	84,600円～112,800円
副参事	57,500円～79,700円
主幹	32,100円～41,600円

(4) 職員旅費額 (単位:円)

区分	鉄道賃	船賃	車賃 (1kmにつき)	旅行雑費 (1日につき)	宿泊料 (1夜につき)
市長、副市長、常勤の監査委員、教育長	その乗車に要する運賃、急行料金及び特別車両料金(理事)	その乗船に要する運賃及び特別船室料金	37	1,200	14,000
岐阜市職員の給与に関する条例第23条第1項に規定する管理職員及び同条例第5条の2に規定する職員	その乗車に要する運賃、急行料金	その乗船に要する運賃	37	1,200	13,000
その他の職員	その乗車に要する運賃、急行料金	その乗船に要する運賃	37	1,200	12,000

(5) ラスパイレス指数の推移

年	平成22	平成23	平成24	平成25	平成26	平成27	平成28	平成29	平成30
ラスパイレス指数	100.1	101.1	101.4 (109.7)※	101.5 (109.8)※	101.9	100.5	101.8	101.3	101.3

※ () 内は国の減額後。

(6) 組織・機構の見直し

組織規模の適正化を図ることにより、市民に分かりやすい体制を整備し、市民目線に立った施策や事業を機動的に実行できる組織にした。

○ 主な組織・機構の見直し

- ・ごみ処理や環境保全など関連する組織を一体化し円滑な施策の推進を図るため、自然共生部と環境事業部を統合し、環境部を創設。
- ・これまで自然共生部が所管していた斎苑を、出生や婚姻などライフイベントに関する諸手続きを所管する市民生活部に移管。
- ・2020年のNHK大河ドラマ「麒麟がくる」の放映に合わせ、ドラマ館の設置及び運営並びに観光客誘致を行うため、大河ドラマ推進課を新設。
- ・2020年に岐阜県にて開催されるねんりんピックの準備等のため、高齢福祉課の課内室として、ねんりんピック推進室を設置。
- ・2020年に開催される東京オリンピック・パラリンピックに向け、事前合宿の受入れやこれに伴うホストタウン交流の本格化に対応するため、国際課の課内室として、ホストタウン推進室を設置。
- ・「子どもファースト」の推進に向け、幼児教育の質の向上に向けた施策を推進するため、幼児教育課を新設。
- ・高校総体の事後処理の終了に伴い、高校総体推進室を廃止。