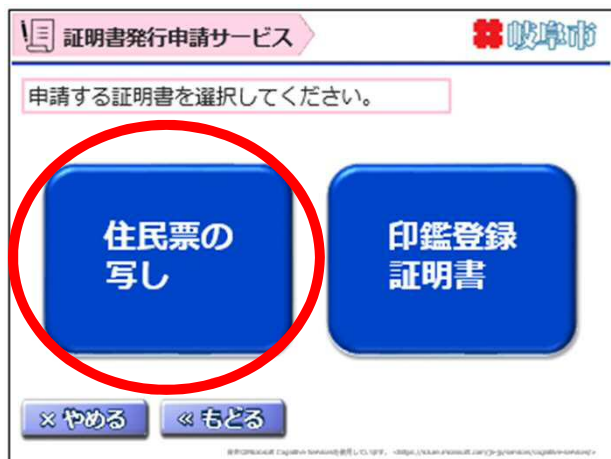


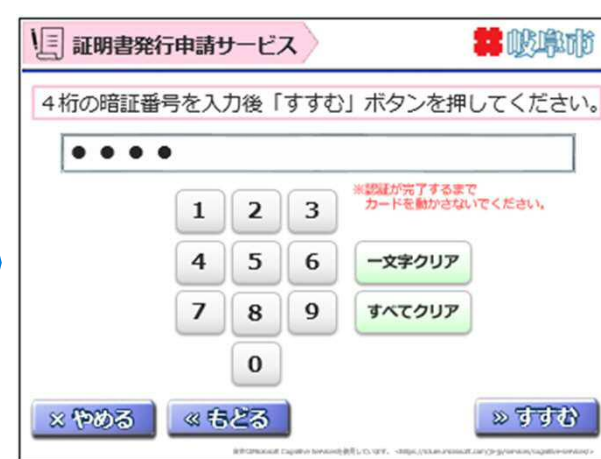
～ 住民票の写しの取得方法(マイナンバーカードのみ) ～



① 住民票の写しを選択



② マイナンバーカードを置く



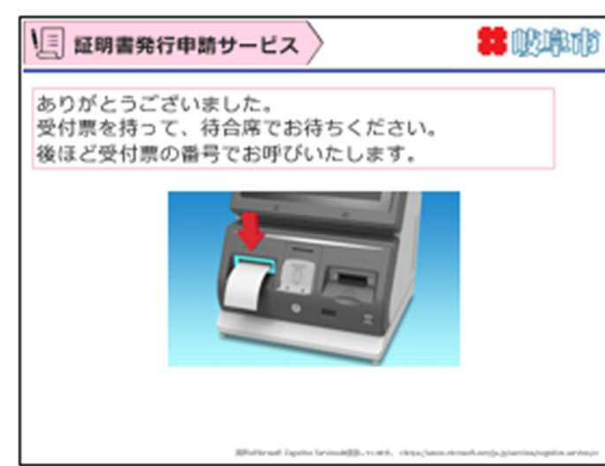
③ 4桁の暗証番号を入力



④ 必要部数を選択



⑤ 本人のみ記載されたもの
または、世帯全員のものが
必要か選択してください



⑥ 発券したレシートを持って
待合席でお待ちください

左下へ

右上から