

第 3 機 構

- 1 市 長 、 副 市 長
- 2 歷代市長・副市長 (助役)・収入役
- 3 行 政 機 構 図
- 4 報 酬 等
- 5 職 員

1 市長、副市長

市長 細江茂光

副市長 浅井文彦

副市長 今岡和也

2 歴代市長・副市長（助役）・収入役

歴 代 市 長			
代 数	市 長 名	就 任 年 月 日	退 任 年 月 日
初 代	熊 谷 孫 六 郎	明治 22. 7. 31	明治 26. 5. 31
第 2 代	堀 口 有 一	26. 7. 13	(再任)
第 3 代	堀 口 有 一	32. 7. 2	(")
第 4 代	堀 口 有 一	38. 7. 1	明治 41. 2. 25
第 5 代	服 部 正	41. 4. 16	(再任)
第 6 代	服 部 正	大正 3. 4. 22	(")
第 7 代	服 部 正	7. 4. 20	大正 10. 6. 6
第 8 代	堀 千 尋	10. 7. 2	11. 7. 13
第 9 代	丸 茂 藤 平	11. 9. 16	13. 4. 11
第 10 代	松 尾 国 松	14. 3. 7	(再任)
第 11 代	松 尾 国 松	昭和 4. 3. 7	(")
第 12 代	松 尾 国 松	8. 3. 7	(")
第 13 代	松 尾 国 松	12. 3. 7	(")
第 14 代	松 尾 国 松	16. 3. 7	(")
第 15 代	松 尾 国 松	20. 3. 7	昭和 21. 6. 7
公選初代	東 前 豊	22. 4. 5	(再任) 26. 4. 4
第 2 代	東 前 豊	26. 4. 23	30. 1. 24
第 3 代	松 尾 吾 策	30. 2. 27	(再任) 34. 2. 26
第 4 代	松 尾 吾 策	34. 2. 27	(") 38. 2. 26
第 5 代	松 尾 吾 策	38. 2. 27	(") 42. 2. 26
第 6 代	松 尾 吾 策	42. 2. 27	45. 8. 6
第 7 代	上 松 陽 助	45. 9. 13	(再任) 49. 9. 12
第 8 代	上 松 陽 助	49. 9. 13	52. 1. 8
第 9 代	蒔 田 浩	52. 2. 28	(再任) 56. 2. 26
第 10 代	蒔 田 浩	56. 2. 27	(") 60. 2. 26
第 11 代	蒔 田 浩	60. 2. 27	(") 平成元. 2. 26
第 12 代	蒔 田 浩	平成 元. 2. 27	5. 2. 26
第 13 代	浅 野 勇	5. 2. 27	(再任) 9. 2. 26
第 14 代	浅 野 勇	9. 2. 27	(") 13. 2. 26
第 15 代	浅 野 勇	13. 2. 27	14. 1. 11
第 16 代	細 江 茂 光	14. 2. 25	(再任) 18. 2. 23
第 17 代	細 江 茂 光	18. 2. 24	20. 12. 31
第 18 代	細 江 茂 光	21. 1. 26	(再任) 22. 2. 23
第 19 代	細 江 茂 光	22. 2. 24	(再任) 26. 2. 23
第 20 代	細 江 茂 光	26. 2. 24	在 任 中

歴 代 副 市 長			
代 数	副 市 長 名	就 任 年 月 日	退 任 年 月 日
初 代	成 原 嘉 彦	平成 19. 4. 1	平成 20. 3. 21
初 代	英 直 彦	19. 4. 1	22. 3. 31
第 2 代	成 原 嘉 彦	20. 4. 2	24. 4. 1
第 3 代	武 政 功	22. 4. 1	25. 6. 30
第 4 代	藤 澤 滋 人	24. 4. 2	26. 3. 31
第 5 代	佐 藤 哲 也	25. 7. 1	27. 7. 12
第 6 代	浅 井 文 彦	26. 4. 1	在 任 中
第 7 代	今 岡 和 也	27. 7. 13	在 任 中

歴 代 助 役

代 数	助 役 名	就 任 年 月 日	退 任 年 月 日
初 代	堀 口 有 一	明治 22. 6. 1	明治 26. 7. 13
第 2 代	太 田 正 公	26. 8. 8	30. 6. 21
第 3 代	服 部 正	30. 7. 6	(再任)
第 4 代	服 部 正	36. 6. 27	明治 41. 4. 16
第 5 代	関 谷 久 之 助	41. 5. 12	大正 3. 5. 12
第 6 代	窪 田 武 洪	大正 3. 5. 2	7. 5. 31
第 7 代	千 原 規 矩 三	7. 10. 25	11. 10. 9
第 8 代	玉 田 忠 一	11. 11. 9	15. 11. 8
第 9 代	中 尾 義 正	昭和 2. 11. 24	昭和 6. 11. 23
第 10 代	東 前 豊	7. 7. 27	(再任)
第 11 代	東 前 豊	11. 7. 27	(//)
第 12 代	東 前 豊	15. 7. 27	昭和 21. 1. 11
第 13 代	白 石 喜 太 郎	21. 3. 7	25. 3. 6
第 14 代	松 尾 吾 策	25. 6. 7	29. 6. 6
第 15 代	青 谷 太 郎	31. 6. 28	35. 6. 27
第 16 代	高 木 順 一	38. 10. 10	(再任) 42. 10. 9
"	守 屋 定	38. 10. 10	42. 3. 15
第 17 代	高 木 順 一	42. 10. 10	45. 8. 6
"	北 田 霞	43. 12. 16	46. 2. 24
第 18 代	増 田 寿 策	46. 3. 23	50. 3. 22
第 19 代	蒔 田 浩	50. 3. 23	52. 2. 14
"	西 田 創	50. 3. 23	(再任) 54. 3. 22
第 20 代	戸 本 貢	52. 5. 18	56. 5. 17
"	西 田 創	54. 3. 23	(再任) 58. 3. 22
第 21 代	宮 浦 清 美	56. 5. 19	(再任) 60. 5. 18
"	西 田 創	58. 3. 23	62. 3. 22
第 22 代	宮 浦 清 美	60. 5. 19	平成 元. 5. 18
"	坂 井 博	62. 3. 24	3. 3. 23
第 23 代	高 木 直	平成 元. 5. 19	5. 5. 18
"	山 村 信 吾	3. 4. 1	5. 3. 31
第 24 代	藤 田 幸 也	5. 5. 25	7. 3. 30
第 25 代	原 田 邦 彦	5. 7. 1	7. 3. 30
第 26 代	加 藤 学	7. 4. 1	(再任) 11. 3. 31
第 27 代	森 岡 秀 悟	7. 4. 2	10. 3. 31
第 28 代	江 藤 幸 治	10. 5. 25	13. 1. 5
第 29 代	加 藤 学	11. 4. 1	13. 4. 14
第 30 代	松 谷 春 敏	13. 1. 6	17. 1. 5
第 31 代	森 川 幸 江	13. 4. 16	14. 1. 8
第 32 代	薫 田 大 二 郎	14. 4. 1	16. 3. 31
第 33 代	小 野 崎 弘 樹	16. 4. 1	18. 3. 30
第 34 代	高 村 義 晴	17. 1. 6	19. 3. 31
第 35 代	成 原 嘉 彦	18. 4. 1	19. 3. 31

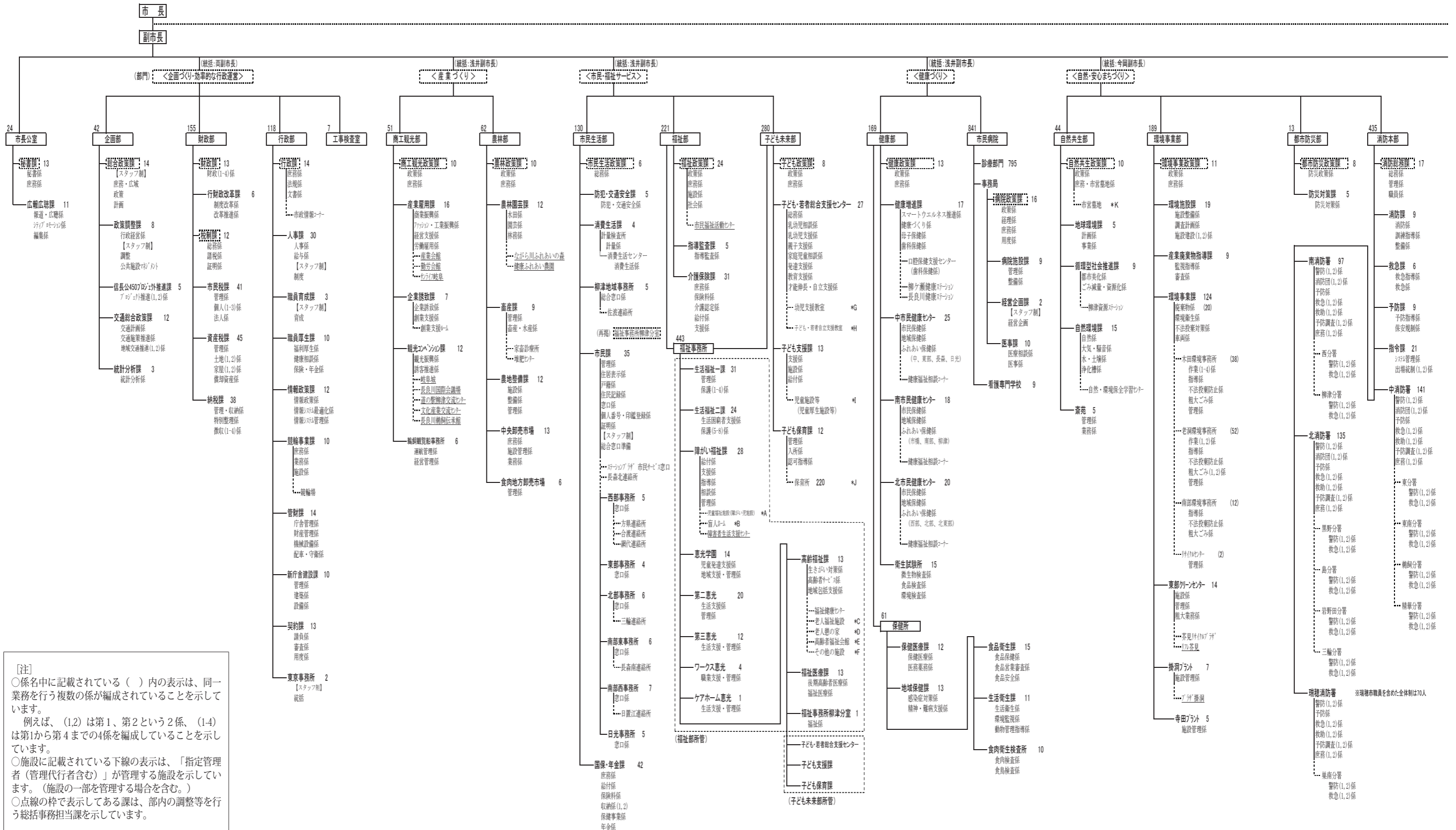
歴 代 収 入 役

(地方自治法の一部改正により、平成20年4月1日から特別職である収入役の制度にかわり、一般職の会計管理者に移行。)

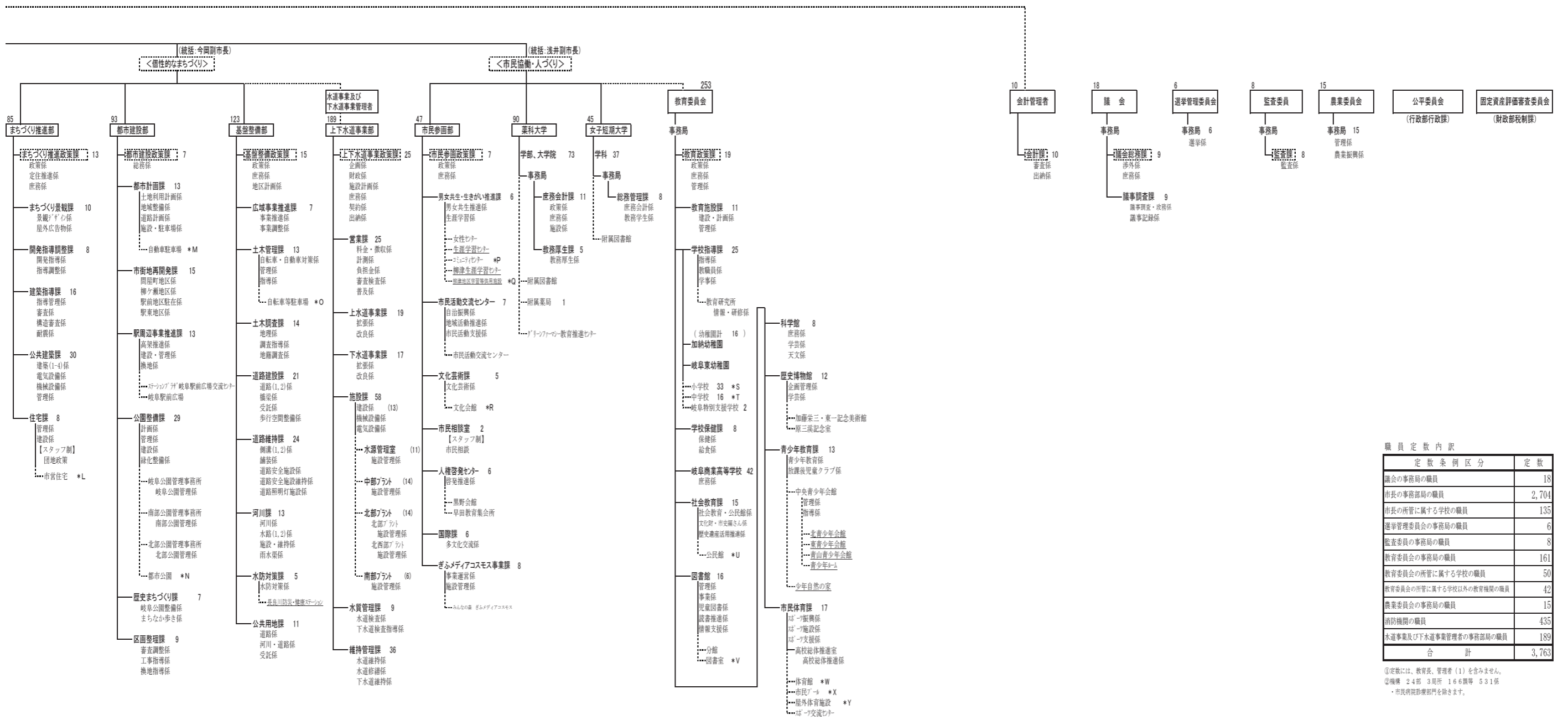
代 数	収 入 役 名	就 任 年 月 日	退 任 年 月 日
初 代	矢 野 廣 三 郎	明治 22. 10. 5	
第 2 代	箕 浦 宗 吉	28. 10. 5	
第 3 代	箕 浦 宗 太 郎	34. 10. 4	明治 37. 6. 25
第 4 代	岡 本 茂	37. 6. 25	39. 6. 20
第 5 代	玉 田 源 太 郎	39. 7. 14	44. 9. 26
第 6 代	伊 藤 定 吉	44. 9. 26	(再任)
第 7 代	伊 藤 定 吉	大正 6. 9. 28	(")
第 8 代	伊 藤 定 吉	10. 9. 27	大正 12. 1. 7
第 9 代	岩 田 虎 雄	12. 6. 12	(再任)
第 10 代	岩 田 虎 雄	昭和 2. 6. 13	(")
第 11 代	岩 田 虎 雄	6. 6. 12	昭和 10. 6. 11
第 12 代	藤 吉 光 次	10. 6. 11	(再任)
第 13 代	藤 吉 光 次	14. 6. 12	(")
第 14 代	藤 吉 光 次	18. 6. 12	昭和 22. 6. 11
第 15 代	松 田 余 作	22. 7. 10	(再任)
第 16 代	松 田 余 作	26. 7. 10	昭和 30. 3. 5
第 17 代	青 谷 太 郎	30. 3. 24	31. 6. 27
第 18 代	岩 村 左 一	31. 6. 28	(再任)
第 19 代	岩 村 左 一	35. 6. 28	(")
第 20 代	岩 村 左 一	39. 6. 28	昭和 42. 11. 20
第 21 代	上 松 陽 助	42. 11. 21	45. 7. 15
第 22 代	増 田 寿 策	45. 10. 22	46. 3. 22
第 23 代	棚 瀬 乙 吉	46. 3. 23	(再任)
第 24 代	棚 瀬 乙 吉	50. 3. 23	昭和 54. 3. 22
第 25 代	森 瀬 満	54. 3. 23	58. 3. 22
第 26 代	林 清	58. 3. 23	62. 3. 22
第 27 代	横 山 武 司	62. 3. 24	平成 3. 3. 23
第 28 代	鷺 本 順 一	平成 3. 4. 1	7. 3. 31
第 29 代	玉 井 康 弑	7. 4. 1	(再任)
第 30 代	玉 井 康 弑	11. 4. 1	13. 4. 30
第 31 代	山 田 多 聞	13. 5. 1	16. 3. 31
第 32 代	飯 沼 隆 司	16. 4. 1	20. 3. 31

3 行政機構図

(平成29年4月1日現在)



【注】
 ○係名中に記載されている（ ）内の表示は、同一業務を行う複数の係が編成されていることを示しています。
 例えば、(1,2)は第1、第2という2係、(1-4)は第1から第4までの4係を編成していることを示しています。
 ○施設に記載されている下線の表示は、「指定管理者（管理代行者含む）」が管理する施設を示しています。（施設の一部を管理する場合を含む。）
 ○点線の枠で表示してある課は、部内の調整等を行う総括事務担当課を示しています。

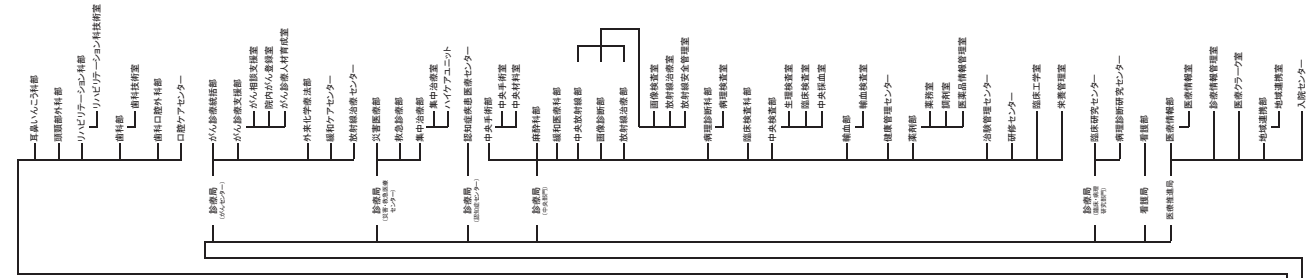
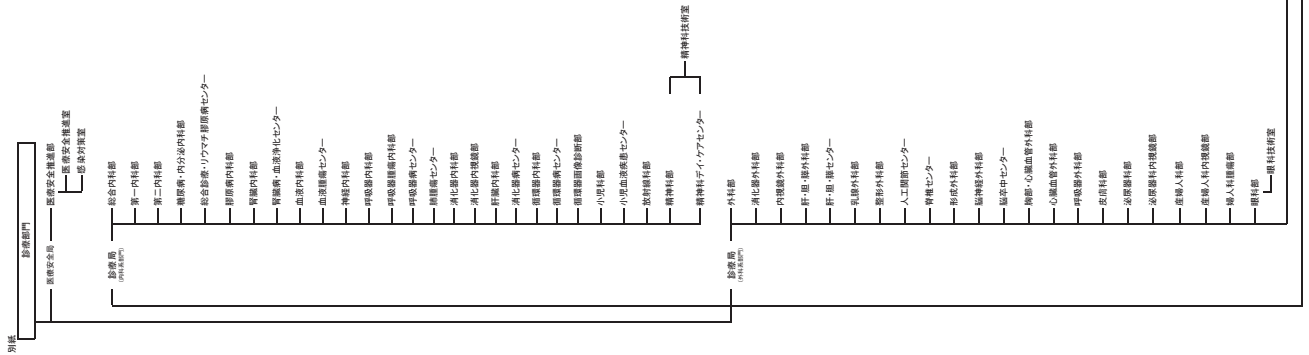


職員定数内訳

定数 条例区分	定数
議会の事務局の職員	18
市長の事務局の職員	2,704
市長の所管に属する学校の職員	135
選挙管理委員会の事務局の職員	6
監査委員の事務局の職員	8
教育委員会の事務局の職員	161
教育委員会の所管に属する学校の職員	50
教育委員会の所管に属する学校以外の教育機関の職員	42
農業委員会の事務局の職員	15
消防機関の職員	435
水道事業及び下水道事業管理者の事務局の職員	189
合計	3,763

①定数には、教員長、管理者(1)を含みません。
 ②機構 24部 3局所 166課等 531係
 ・市民視察研修部門を除きます。

* A 児童福祉施設	(1) 公立こども園（福祉児童発達支援センター）
* B 老人ホーム	(1) 白虹園
* C 老人福祉施設	(9) 柏葉園、友愛園、西原福祉会館、三葉園、公立老人センター、柳津高齢者福祉センター、交楽園、長生園、臨雲園
* D 老人憩いの家	(1) 天晴楼4
* E 高齢者福祉会館	(1) ふれあいの館「白山」
* F その他の施設	(1) 三田浦神仏講堂
* G 幼児支援教室	星島幼児支援教室、岐阜北幼児支援教室、鷺山幼児支援教室、岐阜東幼児支援教室、市場幼児支援教室、加納幼児支援教室、柳津幼児支援教室
* H 子ども・若者自立支援教室	明徳子ども・若者自立支援教室、七郷子ども・若者自立支援教室、岐陽子ども・若者自立支援教室、荻原子ども・若者自立支援教室
* I 児童福祉施設等	(14) 梅本児童館、黒野児童館、東児童センター、加納児童センター、西児童センター、且光児童センター、本郷児童センター、黒野児童センター、長森児童センター、若野児童センター、若野児童センター、セゾンみどり児童センター、アクトプラザ、児童センター、柳津児童館、鷺山子ども館、下江崎児童センター
* J 保育所	(20) 赤川、島、早田、鷺山、合渡、長森南、長森北、木田、あかね、西郷、市橋、網代、若野田、三輪園、あいかわ、則武、三輪北、黒野、柳津東、佐波
* K 市営墓地	(5) 上山崎山墓地、大洞墓地、加納穴釜墓地、柳津北宮浦墓地、柳津宮東墓地
* L 市営住宅	(31) 瓶庄、若田坂、大川字佐、大洞、大洞緑、加野、大川上加納、上加納庄、北一色、黒野北、黒野黒野、黒野フジ、松原、早田、早田北、大長森、長森西、三里北、三里南、三田浦、折立、豊田、梅林、大川早田、ふれあいの館白山、大川坂本、大川島、正木コート、豊橋コート、本郷ビル、ハートビル、産生
* M 自動車駐車場	(3) 金公園地下駐車場、聖野駐車場、岐阜シャイナークラウ4-3地下駐車場
* N 都市公園	(381) 岐阜公園、岐阜ファミリーパーク、岐阜若菜遊歩センター公園、北西遊歩公園、境山緑道公園、長良公園、野一色公園、福栄中央公園、八ツ草公園、皇田西公園、木ノ下公園、ほか
* O 自転車等駐車場	(27) 清見町、新岐阜駅、岐阜駅西、岐阜駅東、名岐岐阜駅北、西岐阜駅北、西岐阜駅南、西岐阜駅前2、西岐阜駅前1、西岐阜駅前、長良、長行町、八代、正木、市橋、高瀬野、切通駅、手少駅、赤見、岩、鶴島、厚良、早田、且格、芥見、合渡、三輪北、三輪南、網代、飯西、藪川、長良東、長森東、柳津
* P コミュニティセンター	(8) 東郷コミュニティセンター、西部コミュニティセンター、北部コミュニティセンター、園部コミュニティセンター、長森コミュニティセンター、直橋コミュニティセンター、北東部コミュニティセンター
* Q 柳津地区学習等共用施設	(7) 北原会館、東郷会館、直原会館、重栄会館、富下コミュニティ会館、富上ふれあひ会館、高桑コミュニティ会館
* R 文化会館	(2) 文化センター、市民会館
* S 小学校	(47) 岐阜、明郷、徹明、白山、梅林、華陽、本庄、日野、長良、島、三里、鷺山、木之本、加納、加納西、納西、長森北、長森南、方原、若野田、常磐、木田、若野田、黒野、西郷、鶴、七郷、西郷、市橋、岩、鶴島、厚良、早田、且格、芥見、合渡、三輪北、三輪南、網代、飯西、藪川、長良東、長森東、柳津
* T 中学校	(22) 岐阜清流、岐阜中央、本庄、梅林、加納、長森、長良、島、若野田、精華、藪川、三輪、岐北、厚良、青山、陽南、藪川東、岐阜西、藪川北、長森南、東長良、鏡川
* U 公民館	(50) 三輪北、三輪南、若野田北、長良、長良東、長良西、常磐、鷺山、藪川、則武、島、早田、城野、黒野、方原、網代、西郷、木田、合渡、金華、京町、明郷、徹明、本郷、木之本、梅林、白山、華陽、本庄、三里、市橋、日置江、鶴、若野、厚良、加納西、赤見、芥見東、芥見南、岩、日野、長森北、長森南、長森東、長森西、柳津
* V 図書館	(5) 長良、東郷、西部、長森、柳津
* W 体育館	(10) 市民総合体育館、朝陽荘スポーツセンター、北郷体育館、東郷体育館、西部体育館、Zアリーナ体育館、北郷体育館、市民体育館、市民体育館、市民体育館、市民体育館、市民体育館
* X 市民プール	(3) 直原、本庄、北郷
* Y 屋外体育施設	(6) 厚大運動場、岐陽運動場、則武球場、柳津運動場、重栄運動広場、坂巻運動広場



4 報 酬 等

市長、副市長、審議会委員等報酬・給料額

職 名	報酬(給料)額	適用年月日
市 長	1,090,000円/月	23. 4. 1
副 市 長	890,000	23. 4. 1
教 育 長	780,000	28. 10. 20
常 勤 の 監 査 委 員	630,000	23. 4. 1
教 育 委 員 会 委 員	95,000	29. 4. 1
選 挙 管 理 委 員 会 委 員 長	27,000円/日	29. 4. 1
選 挙 管 理 委 員	23,600	28. 4. 1
公 平 委 員 会 委 員 長	22,800	28. 4. 1
公 平 委 員 会 委 員	18,800	23. 4. 1
代 表 監 査 委 員	123,100円/月	29. 4. 1
監 査 委 員 (識 見 を 有 す る も の)	110,300	29. 4. 1
監 査 委 員 (議 会 選 出)	72,600	29. 4. 1
農 業 委 員 会 会 長	68,500	29. 4. 1
農 業 委 員 会 会 長 の 職 務 代 理 者	41,700	29. 4. 1
農 地 部 会 長	41,700	29. 4. 1
農 地 部 会 長 の 職 務 代 理 者	37,400	29. 4. 1
農 政 部 会 長	41,700	29. 4. 1
農 政 部 会 長 の 職 務 代 理 者	37,400	29. 4. 1
農 業 委 員 会 委 員	33,700	29. 4. 1
固 定 資 産 評 価 審 査 委 員 会 委 員	10,800円/日	16. 4. 1
市 民 栄 誉 賞 審 査 委 員 会 委 員	9,100	25. 4. 1
名 誉 市 民 審 査 委 員 会 委 員	9,100	25. 4. 1
広 報 評 価 委 員 会 委 員	9,100	25. 4. 1
総 合 計 画 審 議 会 委 員	9,100	23. 4. 1
ユニバーサルデザイン賞選考委員会委員	9,100	25. 4. 1
庁舎跡地活用基本構想策定委員会委員	9,100	28. 4. 1
コミュニティバス運行事業者選定委員会委員	9,100	25. 4. 1
コミュニティバス評価委員会委員	9,100	25. 4. 1
行 財 政 改 革 推 進 会 議 委 員	9,100	25. 4. 1
指 定 管 理 者 選 定 委 員 会 委 員	9,100	25. 4. 1
指 定 管 理 者 評 価 委 員 会 委 員	9,100	25. 4. 1
公 正 職 務 審 査 会 委 員	9,100	29. 4. 1
行 政 不 服 審 査 会 委 員	9,100	28. 4. 1
情 報 公 開 ・ 個 人 情 報 保 護 審 査 委 員 会 委 員	9,100	23. 4. 1
個 人 情 報 保 護 審 議 会 委 員	9,100	23. 4. 1
公 務 災 害 補 償 等 認 定 委 員 会 委 員	10,500	23. 4. 1
公 務 災 害 補 償 等 審 査 委 員 会 委 員	10,500	23. 4. 1
特 別 職 報 酬 等 審 議 会 委 員	9,100	23. 4. 1
職 員 倫 理 審 査 会 委 員	9,100	23. 4. 1
退 職 手 当 審 査 会 委 員	9,100	23. 12. 16
公 正 入 札 調 査 委 員 会 委 員	9,100	25. 4. 1
入 札 監 視 委 員 会 委 員	9,100	25. 4. 1
プ ロ ポ ー ザ ル 審 査 委 員 会 委 員	9,100	25. 4. 1
建 設 工 事 総 合 評 価 審 査 委 員 会 委 員	9,100	25. 4. 1
岐 阜 市 文 化 産 業 交 流 セ ン タ ー ネ ミ ン グ ラ イ ツ 選 定 委 員 会 委 員	9,100	25. 4. 1
イ ン キ ュ ベ ー シ ョ ン 施 設 入 居 審 査 委 員 会 委 員	9,100	25. 4. 1
事 業 創 造 支 援 補 助 金 審 査 委 員 会 委 員	9,100	25. 4. 1

職 名	報酬(給料)額	適用年月日
岐 阜 市 ま ち な か 博 士 認 定 委 員 会 委 員	9,100円/日	25. 4. 1
人 ・ 農 地 プ ラ ン 検 討 委 員 会 委 員	9,100	25. 4. 1
優 良 農 林 水 産 事 業 者 表 彰 選 考 委 員 会 委 員	9,100	25. 4. 1
中 央 卸 売 市 場 開 設 運 営 協 議 会 委 員	9,100	23. 4. 1
中 央 卸 売 市 場 取 引 委 員 会 委 員	9,100	23. 4. 1
中 央 卸 売 市 場 の あ り 方 検 討 委 員 会 委 員	9,100	27. 4. 1
食 肉 地 方 卸 売 市 場 取 引 委 員 会 委 員	9,100	25. 4. 1
く ら し の 安 全 推 進 協 議 会 委 員	9,100	23. 4. 1
暴 力 追 放 推 進 協 議 会 委 員	9,100	24. 4. 1
交 通 安 全 対 策 会 議 委 員	9,100	25. 4. 1
消 費 者 教 育 推 進 地 域 協 議 会 委 員	9,100	27. 4. 1
住 居 表 示 審 議 会 委 員	9,100	23. 4. 1
国 民 健 康 保 険 運 営 協 議 会 委 員	10,500	23. 4. 1
民 生 委 員 推 薦 会 委 員	9,100	23. 4. 1
社 会 福 祉 審 議 会 委 員 及 び 臨 時 委 員	9,100	23. 4. 1
地 域 福 祉 推 進 委 員 会 委 員	9,100	25. 4. 1
地 域 福 祉 見 守 り ・ 助 け 合 い 体 制 づ くり 支 援 事 業 費 補 助 金 補 助 対 象 者 選 定 委 員 会 委 員	9,100	27. 4. 1
災 害 弔 慰 金 等 支 給 審 査 委 員 会 委 員	9,100	28. 9. 27
介 護 認 定 審 査 委 員	13,100	24. 4. 1
介 護 保 険 施 設 等 整 備 法 人 選 考 委 員 会 委 員	9,100	25. 4. 1
介 護 保 険 地 域 密 着 型 サ ー ビ ス 運 営 委 員 会 委 員	9,100	25. 4. 1
高 齢 者 福 祉 計 画 推 進 委 員 会 委 員	9,100	25. 4. 1
地 域 包 括 支 援 セ ン タ ー 運 営 協 議 会 委 員	9,100	27. 4. 1
障 害 者 施 策 推 進 協 議 会 委 員	9,100	23. 4. 1
障 害 支 援 区 分 判 定 審 査 委 員 会 委 員	13,100	26. 4. 1
障 害 者 福 祉 施 設 移 管 法 人 選 考 委 員 会 委 員	9,100	25. 4. 1
老 人 ホ ー ム 等 入 所 判 定 委 員 会 委 員	9,100	25. 4. 1
児 童 福 祉 審 議 会 委 員 及 び 臨 時 委 員	9,100	23. 4. 1
子 育 て 支 援 会 議 委 員	9,100	25. 4. 1
母 子 父 子 寡 婦 福 祉 資 金 貸 付 審 査 委 員 会 委 員	9,100	27. 4. 1
育 英 資 金 貸 付 審 査 委 員 会 委 員	9,100	28. 4. 1
子 ども ・ 若 者 総 合 支 援 セ ン タ ー 事 業 推 進 委 員 会 委 員	9,100	26. 4. 1
い じ め 問 題 調 査 委 員 会 委 員	9,100	26. 4. 1
保 健 医 療 審 議 会 委 員	9,100	23. 4. 1
食 育 推 進 会 議 委 員	9,100	23. 4. 1
感 染 症 診 査 協 議 会 委 員	10,500	23. 4. 1
小 児 慢 性 特 定 疾 患 対 策 協 議 会 委 員	10,500	25. 4. 1
予 防 接 種 健 康 被 害 調 査 委 員 会 委 員	10,500	25. 4. 1
岐 阜 市 民 病 院 改 革 プ ラ ン 評 価 委 員 会 委 員	9,100	25. 4. 1
岐 阜 市 民 病 院 地 域 医 療 支 援 委 員 会 委 員	9,100	25. 4. 1
環 境 審 議 会 委 員	9,100	23. 4. 1
環 境 活 動 顕 彰 選 考 委 員 会 委 員	9,100	25. 4. 1
ス マ ー ト シ テ ィ 岐 阜 推 進 会 議 委 員	9,100	25. 4. 1
太 陽 光 市 民 発 電 所 事 業 検 討 委 員 会 委 員	9,100	25. 4. 1
地 球 温 暖 化 対 策 実 行 計 画 協 議 会 委 員	9,100	25. 4. 1
ご む 減 量 対 策 推 進 協 議 会 委 員	9,100	25. 4. 1
地 下 水 保 全 及 び 利 活 用 検 討 委 員 会 委 員	9,100	25. 4. 1
自 然 環 境 保 全 推 進 委 員 会 委 員	9,100	27. 4. 1
一 般 廃 棄 物 処 理 施 設 技 術 検 討 委 員 会 委 員	9,100	25. 4. 1

職 名	報酬(給料)額	適用年月日
岐阜市リサイクルセンター用地選定委員会委員	9,100円/日	27. 4. 1
一般廃棄物焼却施設用地選定委員会委員	9,100	28. 4. 1
防災会議委員、専門委員及び幹事	9,100	23. 4. 1
国民保護協議会委員、専門委員及び幹事	9,100	23. 4. 1
災害時要援護者支援協議会委員	9,100	25. 4. 1
救急業務対策協議会委員	9,100	25. 4. 1
空家等対策協議会委員	9,100	29. 4. 1
景観審議会委員	9,100	23. 4. 1
景観賞選考委員会委員	9,100	25. 4. 1
屋外広告物審議会委員	9,100	23. 4. 1
開発審査会委員	9,100	23. 4. 1
建築審査会委員	9,100	23. 4. 1
建築紛争調停委員会委員	9,100	23. 4. 1
都市計画審議会委員、臨時委員及び専門委員	9,100	23. 4. 1
歴史的風致維持向上協議会委員	9,100	25. 4. 1
自転車等駐車対策協議会委員	9,100	23. 4. 1
放置自動車等対策協議会委員	9,100	23. 4. 1
水防協議会委員	9,100	23. 4. 1
公営企業経営審議会委員	9,100	25. 4. 1
住民自治推進審議会委員	9,100	23. 4. 1
市民活動支援事業審査委員会委員	9,100	25. 4. 1
市民参画賞選考委員会委員	9,100	25. 4. 1
市民生涯学習推進協議会委員	9,100	25. 4. 1
男女共同参画推進審議会委員	9,100	23. 4. 1
文化芸術振興指針策定委員会委員	9,100	28. 4. 1
子どもの権利推進委員会委員	9,100	23. 4. 1
黒野共栄館運営審議会委員	18,200円/年	27. 4. 1
教育集会所運営審議会委員	18,200	27. 4. 1
人権教育・啓発推進協議会委員	9,100円/日	25. 4. 1
人権教育・啓発推進専門委員会委員	9,100	25. 4. 1
同和行政推進協議会委員	9,100	25. 4. 1
みんなの森ぞらメディアコスモス運営委員会委員	9,100	26. 9. 30
小学校及び中学校通学区協議会委員	9,100	23. 4. 1
教育委員会指定管理者選定委員会委員	9,100	25. 4. 1
教育委員会指定管理者評価委員会委員	9,100	25. 4. 1
教育委員会事務点検評価委員会委員	9,100	25. 4. 1
教育振興基本計画検討委員会委員	9,100	25. 4. 1
就学指導委員会委員	23,500円/年	28. 4. 1
教育委員会いじめ問題対策委員会委員	9,100円/日	26. 4. 1
市立義務教育諸学校教科用図書採択検討委員会委員	9,100	26. 4. 1
学校給食研究委員会委員	9,100	25. 4. 1
学校給食献立作成委員会委員	9,100	25. 4. 1
学校結核対策委員会委員	10,500	25. 4. 1
公民館運営審議会委員	18,200円/年	27. 4. 1
社会教育委員	9,100円/日	23. 4. 1
文化財審議会委員	9,100	23. 4. 1
岐阜市史編さん委員会委員	9,100	25. 4. 1
岐阜市史編さん専門委員会委員	9,100	25. 4. 1
史跡加納城跡整備委員会委員	9,100	25. 4. 1
史跡岐阜城跡整備委員会委員	9,100	25. 4. 1

職 名	報酬(給料)額	適用年月日
史跡岐阜城跡整備専門委員会委員	9,100円/日	25. 4. 1
長良川鶴飼習俗総合調査委員会委員	9,100	25. 4. 1
長良川鶴飼習俗総合調査専門委員会委員	9,100	25. 4. 1
長良川流域の文化的景観検討委員会委員	9,100	25. 4. 1
岐阜市立図書館協議会委員	9,100	27. 4. 1
科学館協議会委員	9,100	23. 4. 1
歴史博物館協議会委員	9,100	23. 4. 1
歴史博物館資料評価委員会委員	9,100	25. 4. 1
歴史博物館分館資料評価委員会委員	9,100	25. 4. 1
青少年問題協議会委員	9,100	23. 4. 1
少年自然の家運営審議会委員	9,100	23. 4. 1
ドリームシアター岐阜運営審議会委員	9,100	23. 4. 1
放課後チャイルドコミュニティ推進委員会委員	9,100	25. 4. 1
青少年会館運営委員会委員	9,100	23. 4. 1
スポーツ推進計画検討委員会委員	9,100	25. 4. 1
選挙長及び開票管理者	10,600円/回	19. 6. 29
投票所の投票管理者	12,600	19. 6. 29
期日前投票所の投票管理者	11,100円/日	19. 6. 29
投票所の投票立会人	10,700円/回	19. 6. 29
期日前投票所の投票立会人	9,500円/日	19. 6. 29
開票立会人及び選挙立会人	8,800円/1回	19. 6. 29
その他非常勤の職員	規則で定める額	

5 職 員

(1) 職員数 (平成29年4月1日現在)

区 分		一般職員	教育公務員	臨時職員	合計	
一政 一般 行係	普通会計関係	1,827	0	2	1,829	
	その他会計関係	1,015	0	0	1,015	
消 防 関 係		445	0	0	445	
企 業 関 係		191	0	0	191	
教 育 関 係	学 校 義 務 教 育	小 学 校	33	0	0	33
		中 学 校	16	0	0	16
		特別支援学校	1	0	0	1
	そ の 他 教 育	高 等 学 校	4	37	0	41
		大 学 ・ 短 大	25	109	0	134
		その他の学校	2	14	0	16
学校以外の教育関係		113	34	0	147	
合 計		3,672	194	2	3,868	

(2) 職種別・職員数・給料・年齢

(平成29年4月1日現在)

区分	職員数	平均給料月額	平均年齢
一般行政職	1,403	320,500円	40歳10月
税務職	144	268,200	35歳05月
医師・歯科医師職	133	470,600	42歳10月
薬剤師・医療技術職	241	299,500	39歳08月
看護・保健職	645	281,400	37歳02月
福祉職	258	272,200	38歳00月
消防職	445	285,400	37歳06月
企業職	191	313,200	43歳04月
技能労務職	203	327,200	53歳11月
特定任期付職員	9	649,000	61歳01月
教育公務員			
大学・短大教育職	109	417,700	46歳06月
高校(各種学校) //	37	386,500	43歳02月
小・中・幼 //	14	348,800	43歳09月
その他の //	34	389,200	46歳03月
臨時職員	2	220,300	49歳00月
合計	3,868	313,400	40歳07月

(3) 役職別平均給料・年齢等

ア 行政職給料表(1) 適用者の給料月額及び平均年齢 (平成29年4月1日現在)

区分	最高	最低	平均	平均年齢
参与	514,500円	468,564円	505,509円	56歳02月
参事	468,400	389,100	456,984	55歳07月
副参事	446,100	356,000	433,040	53歳01月
主幹	425,200	314,300	396,864	52歳05月
副主幹	405,300	288,900	379,832	49歳07月
主査	392,700	324,700	362,008	47歳00月
副主査	371,700	254,400	319,426	42歳06月
主任	370,800	232,600	281,968	36歳06月

イ 管理職手当支給額

参与	114,700円～128,345円
参事	83,331円～111,108円
副参事	47,400円～108,400円
主幹	32,100円～41,600円

(4) 職員旅費額

(単位：円)

区分	鉄道賃	船賃	車賃 (1kmにつき)	旅行雑費 (1日につき)	宿泊料 (1夜につき)
市長、副市長、常勤の監査委員、教育長	その乗車に要する運賃、急行料金及び特別車両料金(理事)	その乗船に要する運賃及び特別船室料金	37	1,200	14,000
岐阜市職員の給与に関する条例第23条第1項に規定する管理職員及び同条例第5条の2に規定する職員	その乗車に要する運賃、急行料金	その乗船に要する運賃	37	1,200	13,000
その他の職員	その乗車に要する運賃、急行料金	その乗船に要する運賃	37	1,200	12,000

(5) ラスパイレス指数の推移

年	平成20	平成21	平成22	平成23	平成24	平成25	平成26	平成27	平成28
ラスパイレス指数	98.1	99.2	100.1	101.1	101.4 (109.7)※	101.5 (109.8)※	101.9	100.5	101.8

※()内は国の減額後。

(6) 組織・機構の見直し

時代の変化や地域特性に応じ、市民目線に立った効果的な施策や事業を確実に実行できる組織とするとともに、より効率的な行政運営が可能となる組織体制にした。

○ 主な組織・機構の見直し

- ・民間のノウハウを活かした主体的かつ自立的な運営による効率化と、利用者の生活支援の充実を図るため、日野恵光を廃止し、社会福祉法人岐阜老人ホームへ移管
- ・平成24年3月、地域活性化総合特区の内閣総理大臣認定を受けた「健康長寿社会を創造するスマートウエルネスシティ総合特区(SWC総合特区)」の計画期間が平成29年3月に終期を迎え、本市でスマートウエルネスが定着してきた中、スマートウエルネスの理念を踏襲した健康施策をさらに展開していくため、スマートウエルネス推進課を健康増進課に統合