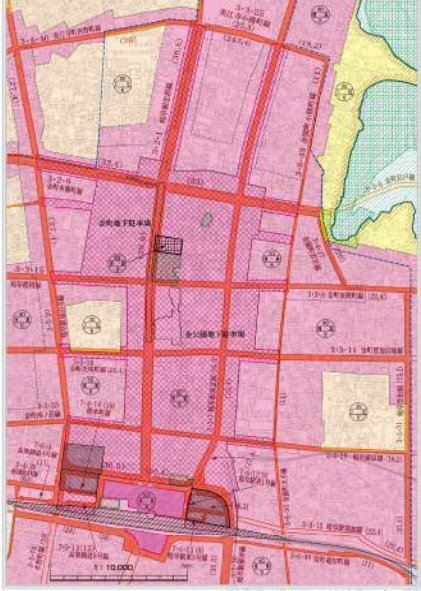


岐阜都市計画総括図

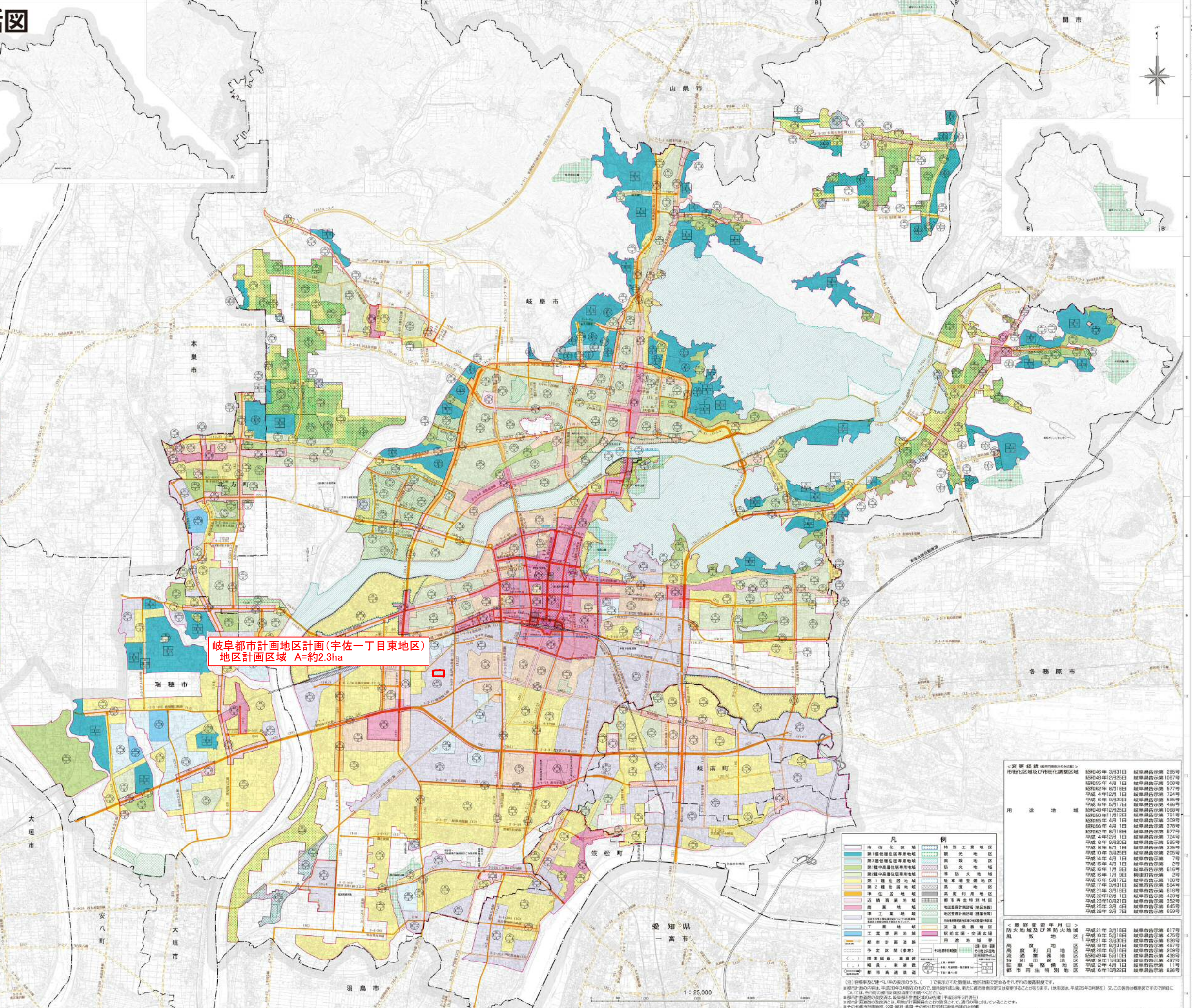


岐阜都市計画区域	行政区域面積	都市計画区域	市街化区域	市街化調整区域
岐阜市の全部	20,289ha	20,289ha	8,077ha	12,212ha
岐阜市の一部	2,819ha	1,396ha	1,131ha	812ha
岐阜市の全部	23,108ha	21,893ha	9,208ha	13,024ha
岐阜市の一部	1,092ha	1,836ha	518ha	518ha
北方町の全部	517ha	401ha	401ha	116ha
計	25,451ha	24,599ha	10,844ha	13,764ha

拡大図①



拡大図②



岐阜都市計画地区計画(宇佐一丁目東地区)
地区計画区域 A=約2.3ha

重要経緯(岐阜市街化調整区域)			
昭和40年3月31日	岐阜市告示第 285号	昭和三十二年三月三十一日	岐阜市告示第 285号
昭和40年2月25日	岐阜市告示第 1067号	昭和三十二年四月一日	岐阜市告示第 300号
昭和55年4月1日	岐阜市告示第 300号	昭和三十二年八月十八日	岐阜市告示第 577号
昭和62年8月18日	岐阜市告示第 577号	平成4年2月1日	岐阜市告示第 704号
平成4年2月1日	岐阜市告示第 704号	平成4年2月25日	岐阜市告示第 865号
平成4年2月25日	岐阜市告示第 865号	平成16年3月17日	岐阜市告示第 486号
平成16年3月17日	岐阜市告示第 486号	平成20年2月25日	岐阜市告示第 1067号
平成20年2月25日	岐阜市告示第 1067号	平成25年1月12日	岐阜市告示第 791号
平成25年1月12日	岐阜市告示第 791号	昭和40年4月1日	岐阜市告示第 300号
昭和40年4月1日	岐阜市告示第 300号	昭和55年4月1日	岐阜市告示第 379号
昭和55年4月1日	岐阜市告示第 379号	昭和62年8月18日	岐阜市告示第 577号
昭和62年8月18日	岐阜市告示第 577号	平成4年2月1日	岐阜市告示第 704号
平成4年2月1日	岐阜市告示第 704号	平成4年2月25日	岐阜市告示第 865号
平成4年2月25日	岐阜市告示第 865号	平成16年3月17日	岐阜市告示第 486号
平成16年3月17日	岐阜市告示第 486号	平成20年2月25日	岐阜市告示第 1067号
平成20年2月25日	岐阜市告示第 1067号	平成25年1月12日	岐阜市告示第 791号
平成25年1月12日	岐阜市告示第 791号	昭和40年4月1日	岐阜市告示第 300号
昭和40年4月1日	岐阜市告示第 300号	昭和55年4月1日	岐阜市告示第 379号
昭和55年4月1日	岐阜市告示第 379号	昭和62年8月18日	岐阜市告示第 577号
昭和62年8月18日	岐阜市告示第 577号	平成4年2月1日	岐阜市告示第 704号
平成4年2月1日	岐阜市告示第 704号	平成4年2月25日	岐阜市告示第 865号
平成4年2月25日	岐阜市告示第 865号	平成16年3月17日	岐阜市告示第 486号
平成16年3月17日	岐阜市告示第 486号	平成20年2月25日	岐阜市告示第 1067号
平成20年2月25日	岐阜市告示第 1067号	平成25年1月12日	岐阜市告示第 791号
平成25年1月12日	岐阜市告示第 791号	昭和40年4月1日	岐阜市告示第 300号
昭和40年4月1日	岐阜市告示第 300号	昭和55年4月1日	岐阜市告示第 379号
昭和55年4月1日	岐阜市告示第 379号	昭和62年8月18日	岐阜市告示第 577号
昭和62年8月18日	岐阜市告示第 577号	平成4年2月1日	岐阜市告示第 704号
平成4年2月1日	岐阜市告示第 704号	平成4年2月25日	岐阜市告示第 865号
平成4年2月25日	岐阜市告示第 865号	平成16年3月17日	岐阜市告示第 486号
平成16年3月17日	岐阜市告示第 486号	平成20年2月25日	岐阜市告示第 1067号
平成20年2月25日	岐阜市告示第 1067号	平成25年1月12日	岐阜市告示第 791号

重要経緯(岐阜市街化調整区域)			
昭和21年3月18日	岐阜市告示第 617号	昭和21年3月18日	岐阜市告示第 617号
昭和16年5月18日	岐阜市告示第 475号	昭和21年5月18日	岐阜市告示第 475号
昭和16年5月18日	岐阜市告示第 475号	昭和21年5月18日	岐阜市告示第 475号
昭和16年5月18日	岐阜市告示第 475号	昭和21年5月18日	岐阜市告示第 475号
昭和16年5月18日	岐阜市告示第 475号	昭和21年5月18日	岐阜市告示第 475号
昭和16年5月18日	岐阜市告示第 475号	昭和21年5月18日	岐阜市告示第 475号
昭和16年5月18日	岐阜市告示第 475号	昭和21年5月18日	岐阜市告示第 475号
昭和16年5月18日	岐阜市告示第 475号	昭和21年5月18日	岐阜市告示第 475号
昭和16年5月18日	岐阜市告示第 475号	昭和21年5月18日	岐阜市告示第 475号
昭和16年5月18日	岐阜市告示第 475号	昭和21年5月18日	岐阜市告示第 475号

この図は、岐阜市1:10,000の都市計画図を縮小したものである。
1:10,000の都市計画図は、岐阜市告示第1067号(昭和20年2月25日)で公布された。
岐阜市告示第1067号(昭和20年2月25日)の都市計画図は、岐阜市告示第1067号(昭和20年2月25日)で公布された。
岐阜市告示第1067号(昭和20年2月25日)の都市計画図は、岐阜市告示第1067号(昭和20年2月25日)で公布された。