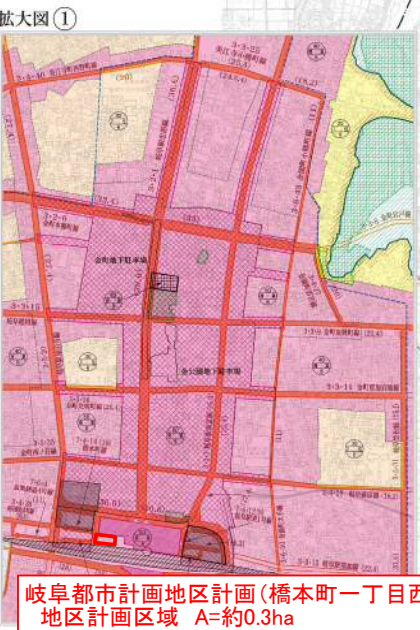


岐阜都市計画総括図

平成28年3月調整



岐阜都市計画区域	行政区域面積	都市計画区域	市街化区域	市街化調整区域
岐阜市の全部	20,295ha	20,295ha	8,072ha	12,223ha
岐阜市の一部	2,819ha	1,396ha	1,111ha	812ha
岐阜市の全部	7,902ha	7,902ha	727ha	532ha
美濃市の全部	1,092ha	1,092ha	518ha	518ha
北方市の全部	517ha	481ha	481ha	116ha
計	25,451ha	24,595ha	10,844ha	13,764ha

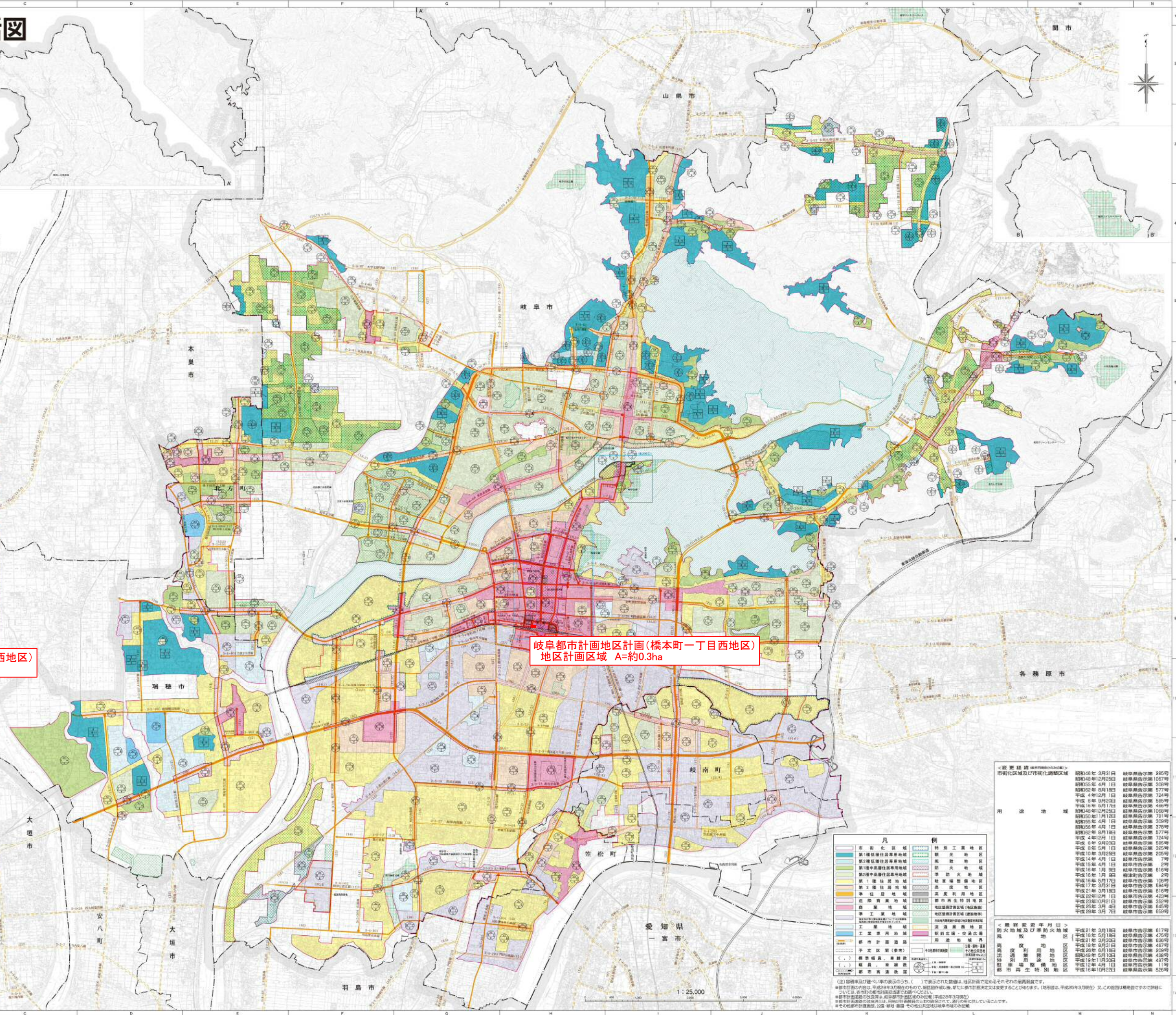


岐阜都市計画地区計画(橋本町一丁目西地区)
地区計画区域 A=約0.3ha



拡大図②

この図は、岐阜市1:10,000の都市計画図を縮小して作成したものである。
 1:10,000の都市計画図は、岐阜市都市計画部が作成している。
 縮小率は、都市計画部が作成している。
 縮小率は、都市計画部が作成している。
 縮小率は、都市計画部が作成している。



岐阜都市計画地区計画(橋本町一丁目西地区)
地区計画区域 A=約0.3ha

重要経路(都市計画道路)		市街化区域及び市街化調整区域	
昭和46年3月31日	岐阜市告示第285号	昭和46年3月31日	岐阜市告示第285号
昭和46年2月25日	岐阜市告示第1067号	昭和46年2月25日	岐阜市告示第1067号
昭和46年4月1日	岐阜市告示第300号	昭和46年4月1日	岐阜市告示第300号
昭和46年8月18日	岐阜市告示第577号	昭和46年8月18日	岐阜市告示第577号
平成4年2月1日	岐阜市告示第704号	平成4年2月1日	岐阜市告示第704号
平成4年2月25日	岐阜市告示第565号	平成4年2月25日	岐阜市告示第565号
平成16年5月17日	岐阜市告示第466号	平成16年5月17日	岐阜市告示第466号
昭和46年2月25日	岐阜市告示第1067号	昭和46年2月25日	岐阜市告示第1067号
昭和46年1月12日	岐阜市告示第791号	昭和46年1月12日	岐阜市告示第791号
昭和46年4月1日	岐阜市告示第300号	昭和46年4月1日	岐阜市告示第300号
昭和46年4月1日	岐阜市告示第379号	昭和46年4月1日	岐阜市告示第379号
昭和46年8月18日	岐阜市告示第577号	昭和46年8月18日	岐阜市告示第577号
平成4年2月1日	岐阜市告示第704号	平成4年2月1日	岐阜市告示第704号
平成4年2月25日	岐阜市告示第565号	平成4年2月25日	岐阜市告示第565号
平成8年5月1日	岐阜市告示第325号	平成8年5月1日	岐阜市告示第325号
平成10年3月28日	岐阜市告示第205号	平成10年3月28日	岐阜市告示第205号
平成14年4月1日	岐阜市告示第2号	平成14年4月1日	岐阜市告示第2号
平成15年4月1日	岐阜市告示第616号	平成15年4月1日	岐阜市告示第616号
平成16年1月9日	岐阜市告示第2号	平成16年1月9日	岐阜市告示第2号
平成16年5月17日	岐阜市告示第1067号	平成16年5月17日	岐阜市告示第1067号
平成17年3月31日	岐阜市告示第894号	平成17年3月31日	岐阜市告示第894号
平成21年3月18日	岐阜市告示第817号	平成21年3月18日	岐阜市告示第817号
平成22年12月1日	岐阜市告示第423号	平成22年12月1日	岐阜市告示第423号
平成23年10月21日	岐阜市告示第352号	平成23年10月21日	岐阜市告示第352号
平成25年2月4日	岐阜市告示第645号	平成25年2月4日	岐阜市告示第645号
平成25年3月7日	岐阜市告示第826号	平成25年3月7日	岐阜市告示第826号

重要経路(都市計画道路)		市街化区域及び市街化調整区域	
昭和21年3月18日	岐阜市告示第817号	昭和21年3月18日	岐阜市告示第817号
昭和16年5月18日	岐阜市告示第475号	昭和16年5月18日	岐阜市告示第475号
平成21年3月18日	岐阜市告示第817号	平成21年3月18日	岐阜市告示第817号
平成16年5月17日	岐阜市告示第467号	平成16年5月17日	岐阜市告示第467号
平成20年6月18日	岐阜市告示第257号	平成20年6月18日	岐阜市告示第257号
平成14年1月30日	岐阜市告示第427号	平成14年1月30日	岐阜市告示第427号
平成16年10月22日	岐阜市告示第826号	平成16年10月22日	岐阜市告示第826号

重要経路(都市計画道路)		市街化区域及び市街化調整区域	
昭和21年3月18日	岐阜市告示第817号	昭和21年3月18日	岐阜市告示第817号
昭和16年5月18日	岐阜市告示第475号	昭和16年5月18日	岐阜市告示第475号
平成21年3月18日	岐阜市告示第817号	平成21年3月18日	岐阜市告示第817号
平成16年5月17日	岐阜市告示第467号	平成16年5月17日	岐阜市告示第467号
平成20年6月18日	岐阜市告示第257号	平成20年6月18日	岐阜市告示第257号
平成14年1月30日	岐阜市告示第427号	平成14年1月30日	岐阜市告示第427号
平成16年10月22日	岐阜市告示第826号	平成16年10月22日	岐阜市告示第826号

岐阜市