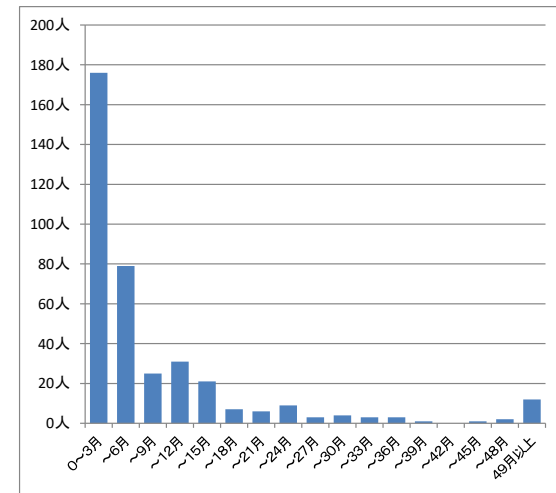


令和2年度介護老人福祉施設新規入所者の待機期間調

待機期間	4月入所	5月入所	6月入所	7月入所	8月入所	9月入所	10月入所	11月入所	12月入所	1月入所	2月入所	3月入所	合計
0～3月	25人	15人	16人	25人	19人	19人	24人	16人	17人				176人
～6月	5人	10人	4人	14人	10人	11人	11人	6人	8人				79人
～9月	2人	3人	2人	5人	2人	3人	4人	1人	3人				25人
～12月	6人	0人	3人	1人	9人	1人	2人	3人	6人				31人
～15月	2人	4人	2人	4人	1人	2人	0人	5人	1人				21人
～18月	1人	0人	1人	0人	0人	1人	1人	1人	2人				7人
～21月	0人	1人	0人	0人	0人	0人	2人	1人	2人				6人
～24月	3人	0人	0人	0人	0人	1人	1人	2人	2人				9人
～27月	0人	0人	2人	0人	0人	0人	1人	0人	0人				3人
～30月	0人	0人	0人	0人	2人	1人	0人	0人	1人				4人
～33月	1人	0人	1人	0人	0人	0人	0人	0人	1人				3人
～36月	1人	0人	0人	0人	0人	0人	0人	1人	1人				3人
～39月	0人	1人	0人	0人	0人	0人	0人	0人	0人				1人
～42月	0人	0人	0人	0人	0人	0人	0人	0人	0人				0人
～45月	1人	0人	0人	0人	0人	0人	0人	0人	0人				1人
～48月	0人	0人	1人	0人	0人	1人	0人	0人	0人				2人
49月以上	0人	2人	4人	0人	0人	3人	0人	1人	2人				12人
合計	47人	36人	36人	49人	43人	43人	46人	37人	46人	0人	0人	0人	383人

令和2年4月から令和3年3月までの入所者の累計



(注意) 以下の事例が含まれております。

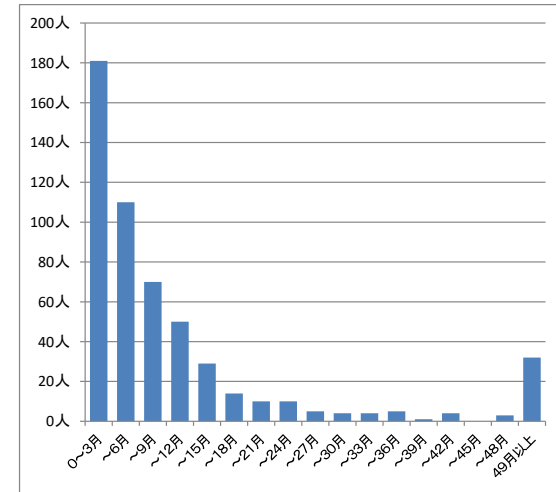
長期待機期間事例について(R2.6調査)

- ・入所申込はしていたものの、順番が来た際に、まだ希望する状況の在宅生活を続けることが可能との判断で入所を見送っていたが、それが続けられない心身の状況に変化したため入所した。
- ・入所申込はしていたものの、順番が来た際に、申込者の事情等から入居が延期され、入居までに時間を要した。

令和1年度介護老人福祉施設新規入所者の待機期間調

待機期間	4月入所	5月入所	6月入所	7月入所	8月入所	9月入所	10月入所	11月入所	12月入所	1月入所	2月入所	3月入所	合計
0～3月	25人	21人	18人	19人	17人	27人	19人	22人	26人	16人	19人	22人	251人
～6月	8人	11人	15人	12人	9人	9人	12人	4人	8人	11人	15人	13人	127人
～9月	6人	7人	4人	8人	2人	3人	3人	11人	5人	4人	6人	2人	61人
～12月	3人	4人	8人	1人	7人	3人	8人	2人	3人	1人	5人	4人	49人
～15月	2人	1人	2人	3人	0人	5人	1人	3人	4人	2人	2人	3人	28人
～18月	0人	2人	4人	2人	1人	2人	1人	2人	2人	3人	0人	0人	19人
～21月	2人	1人	0人	1人	3人	3人	0人	1人	0人	1人	0人	0人	12人
～24月	1人	1人	3人	1人	0人	0人	0人	0人	0人	2人	3人	0人	11人
～27月	0人	0人	0人	0人	0人	2人	0人	0人	2人	1人	2人	1人	8人
～30月	0人	1人	1人	1人	0人	0人	0人	3人	0人	0人	1人	0人	7人
～33月	0人	0人	0人	2人	0人	0人	0人	0人	0人	0人	1人	0人	3人
～36月	0人	0人	1人	0人	0人	0人	2人	1人	1人	0人	0人	0人	5人
～39月	0人	1人	0人	0人	0人	0人	1人	0人	0人	0人	0人	0人	2人
～42月	0人	0人	0人	0人	0人	0人	1人	1人	0人	1人	0人	0人	3人
～45月	0人	0人	0人	1人	0人	0人	0人	0人	0人	0人	0人	0人	1人
～48月	0人	1人	1人	0人	0人	0人	0人	1人	0人	0人	1人	1人	5人
49月以上	3人	4人	4人	4人	1人	1人	0人	5人	2人	1人	3人	2人	30人
合計	50人	55人	61人	55人	40人	55人	48人	56人	53人	43人	58人	48人	622人

平成31年4月から令和2年3月までの入所者の累計



(注意) 以下の事例が含まれております。

長期待機期間事例について(R1.7調査)

- ・入所申込はしていたものの順番が来た際に安定した生活を送られていたため、入所を見送っていたが、施設入所が必要な状態となり入所した。
- ・入所申込はしていたものの順番が来た際に延期の申し出があり、入所までに時間を要した。