



## 道の駅

# 柳津

やないづ

ROADSTATION YANAIZU

### 環境に優しく自然あふれる都市型道の駅

当駅の象徴は駅舎(物販館と情報館)です。曲線を用いた個性的な外観、全面ガラス張りの正面が、都市型の道の駅にふさわしく開放感あふれる空間を創出します。境川がはぐくむ豊かな自然に囲まれ、駅舎の屋上緑化、太陽光発電や風力発電の採用による「環境に優しく自然あふれる都市型道の駅」をコンセプトにしています。

### 柳津地域の特産品

## 佐波いちご



柳津町佐波地区では「佐波いちご」(品種名/とちおとめ・美濃姫)の生産が盛ん。冬季は収穫のピークを迎え、日照時間を確保するため、黄色に電照されたビニールハウスが各地に広がります。艶やかに赤く熟し、甘い香りをいっぱいに漂わせる大粒のいちごは定評があります。

## 柳津地域のおすすめスポット

### 境川緑道公園

さかいがわりよくどうこうえん

当駅の西隣

「境川」は、かつては木曾川の本流であり、美濃と尾張の国境を成していました。たびたび氾濫し、流域の人々に甚大な被害をもたらした一方、豊かな自然をはぐくみ、地域の歴史や文化を培ってきました。その河川敷を整備した「境川緑道公園」は、緑のじゅうたんのように芝生が広がり、噴水広場やパターゴルフ場、テニスコート、バードウォッチングができる遊歩道など豊富な施設を備えています。堤防には「要桜(かなめざくら)」と呼ばれる桜並木があるほか、4月から5月にかけては「こい

のぼり」が優雅に泳ぎます。地域のイベントも開催されるにぎわいの舞台です。



問い合わせ/岐阜市都市建設部公園整備課  
TEL 058-265-4141

### 岐阜天文台

当駅より車で10分

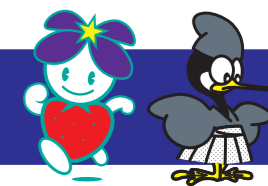
銀色に輝くドームが特徴の「岐阜天文台」。ドームには国産最大級の屈折天体望遠鏡が設置され、その高度な性能を活用して、太陽や惑星をはじめとする天体現象の観測が行われているほか、貴重な資料の収集と保存、天文教室の開催や一般公開による天文知識の普及などが行われています。

問い合わせ/岐阜天文台事務局  
岐阜市加野1186-1(正村歯科内)  
TEL 058-241-0055  
http://www3.ocn.ne.jp/~gifuastr/



所在地/岐阜市柳津町高桑西3-75  
TEL 058-279-1353

## 道の駅柳津 施設情報



■物販館



■屋外販売所



■冬季限定「いちご大福」



■当駅イチオシ「いちご最中」



■当駅限定「いちごう」

### 物販館

柳津地域の特産品である佐波いちごを使った手づくりの銘菓(いちご大福・いちご最中・苺うろ)は当駅のおすすめ! 県産品や軽食などを多数取り揃えています。

### 屋外販売所

地産地消をテーマに、地元農家が生産する新鮮な農産物を安価で即売。鮮度とおいしさが違います。

### やなちゃんマーケット

【開催日時】毎月第2・第4日曜日  
午前9時~

毎月2回、駅舎前広場で開催!  
地域の特産品や旬の農産品などを  
特価で即売します。



### 情報館

開放感あふれる明るい空間で、憩いのひとときをお過ごしください。大型ディスプレイを使い道路情報や気象情報、災害情報などを提供しています。

### 公衆電話 1台

### 郵便ポスト 1基



### 展望施設

壁面に掲げられた「8712」は「やないづ」の語呂合わせ。施設の高さも8.712メートルです。北東に金華山や御嶽山、北西に伊吹山を一望でき、眼下には境川の流れや息する水鳥を観察できます。展望施設や屋上広場へのエレベーターを設けています。

### 屋上広場

駅舎の屋上は四季折々の花と緑でいっぱい。照り注ぐ太陽、澄み切った青空、さわやかに吹き抜ける風を肌を感じながら、癒しのひとときを満喫してください。発電用の風車も印象的です。



■屋上広場から眺める境川の流れ

### モニュメント「スイングベル『夢の鐘』」

皆様が鐘を鳴らすことで夢を発信し、希望をはぐくんでいただきたいとの願いを込めて、屋上広場に当駅のモニュメントを設置。鳴り響く音色をお楽しみください。



### トイレ

東エリア  
男性用...6基  
女性用...6基  
多目的用...1基

西エリア  
男性用...3基  
女性用...3基  
多目的用...1基

自然光を採り入れ、明るくきれいな空間を提供。清潔で快適と好評をいただいています。車椅子の方や乳幼児をお連れの方も安心してご利用いただける多目的トイレを完備。施設の屋根には太陽光発電装置を設けています。



### 駐車場

東エリア  
大型車...3台  
普通車...48台  
妊婦用...1台  
身体障害者用...2台(屋根付)

西エリア  
大型車...3台  
普通車...16台  
身体障害者用...1台(屋根付)

桜やけやきの木々に囲まれた自然あふれる駐車場。春には色鮮やかに咲き誇る「要桜」をお楽しみいただけます。



## 岐阜市の観光スポット

いずれも当駅より車で30分

問い合わせ/岐阜市商工観光部観光コンベンション課 TEL 058-265-4141 (財)岐阜観光コンベンション協会 TEL 058-263-7291



### 金華山・岐阜城(岐阜城資料館)

岐阜市のシンボル「金華山」は標高329メートル。全山を覆うのは手つかずの自然林。山頂にある「岐阜城」は斎藤道三や織田信長の居城として有名。天守閣からは長良川や遠く連なる伊吹の山並みが一望できます。



### 長良川鵜飼

風折烏帽子に腰巻の古風な装束の鵜匠。鮎を追い、鋭いくちばしで捕らえる鵜の手縄を巧みに操り、人と舟と鵜が一体となって漁をします。702年の史料から数えて1300年以上の歴史があります。



### 川原町街並

湊町・玉井町・元浜町は通称「川原町」といい、江戸時代に長良川の船運の重要な湊として栄え、特に木材や和紙の陸揚げが多く、それらを扱う問屋町として発展。情緒あふれるレトロな街並が往時をしのばせます。

岐阜市長良川端部のマスコットキャラクター「うーたん」

