



ご利用の記念に
スタンプはいかがですか？

道の駅
柳津
GIFU YANAIZU
SINCE 2005. 2. 19

やなちゃんも
載ってるよ!!



やないづ
道の駅 柳津
ROADSTATION YANAIZU

- 開館時間** 午前9時～午後7時(駐車場・トイレは24時間)
- 休館日** 月曜日(祝日の場合は翌日) ※駐車場・トイレはご利用できます。年末年始(12月31日～1月3日)
- 所在地** 〒501-6100 岐阜県岐阜市柳津町仙右城7696-1
TEL 058-388-8719

道の駅

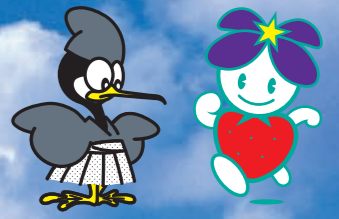
やないづ

柳津

— ROADSTATION YANAIZU —

当駅は、岐阜市と名神高速道路岐阜羽島ICやJR東海道新幹線岐阜羽島駅を結ぶ幹線道路「主要地方道岐阜・南濃線(県道1号線)沿線」に立地し、岐阜市の南玄関に位置する、都市型道の駅です。境川(二級河川)がはぐくむ豊かな自然を活用し、憩いと安らぎの空間を提供するほか、地域の魅力を発信し、人・物・情報の交流拠点として機能しています。ますます便利に充実する当駅にぜひお越しください！

環境に優しく、
自然あふれる都市型道の駅



やないづ春の
ふれあい広場桜まつり

毎年、4月上旬の桜が満開の頃、境川堤防周辺、道の駅柳津などを会場として開催しています。当日は、会場のステージにて「郷土芸能」や「歌謡ショー」が行われ、また地元業者による飲食店などの出店、朝市青果物の販売などを行っています。



やないづふれあい夏祭り

毎年、8月の最終土曜(当日が月末の場合はその前週)に、境川緑道公園にて「やないづふれあい夏祭り」を開催しています。当日は、地域伝統芸能として「ふれあい太鼓」の披露、「盆踊り大会」、およそ2,000発の花火が夜空を彩る「花火大会」など数多くの催し物を行っています。またフードイベントとして「夜店ストリート」を開催しています。

