

岩 野田校区で第3回通学路安全対策ワークショップを開催

第3回通学路安全対策ワークショップ

令和7年10月18日（土）の午後7時00分より、岩野田公民館において第3回通学路安全対策ワークショップを開催しました。参加者は、第2回に引き続き子ども会、民生児童委員、交通安全協会、青少年育成会議、自治会などの方々です。

▼テーブルでの話し合い

第3回
通学路安全対策
ワークショップ

通学路安全対策の優先順位及び合意形成

通学路の人数や客観的データなどの指標により、参加者の皆さまの意見を加えて、優先順位を決めていただきました。さらに優先順位を会場全体で共有し、参加者の皆さまの合意を形成しました。



お礼と今後について

通学路安全対策ワークショップにご参加いただきありがとうございました。見守り活動や取締り強化など地域や関係機関の協力を得ながらソフト・ハード両面で令和8年度より順次対策を進めていきます。

岐阜市基盤整備部道路建設課
☎(058)214-2191

発表の様子



通学路安全対策 ワークショップ

第3回
ワーク
ショップを
開催(10/18)

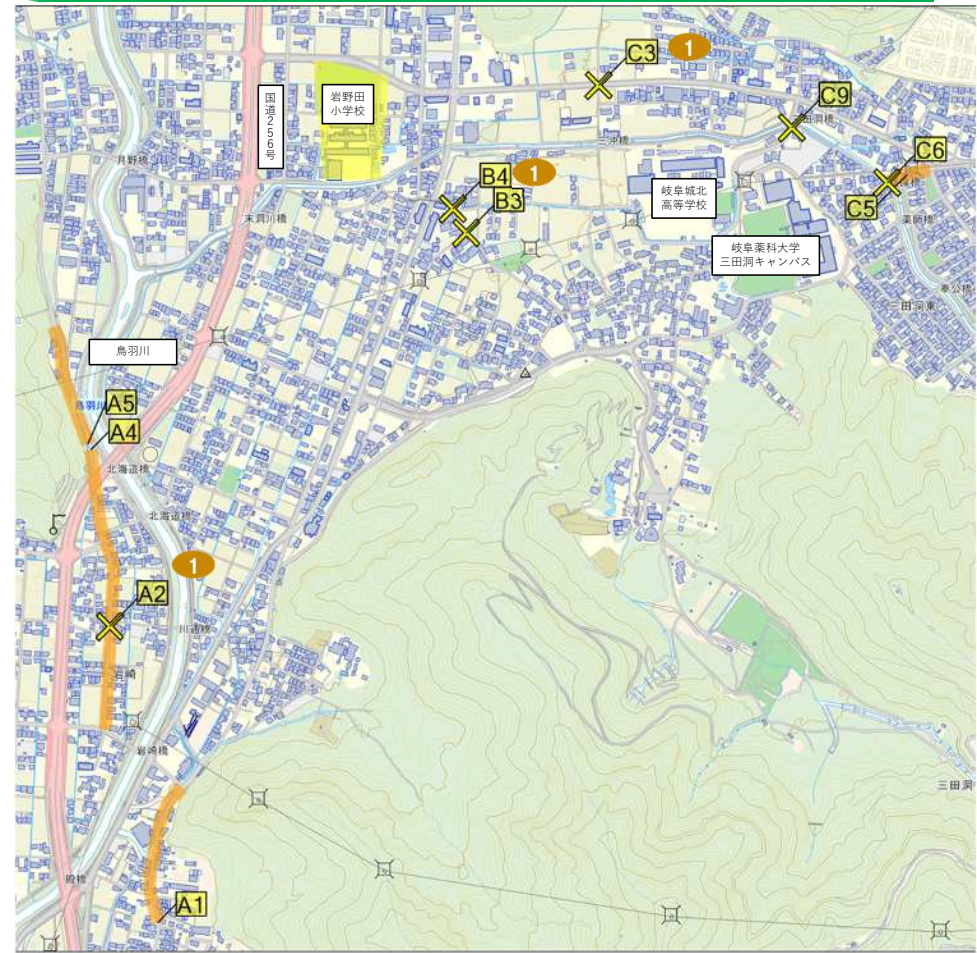


通学路の
安全対策が決定!

岩野田

校区

ワークショップで合意した通学路安全対策（岩野田校区）



優先順位
1

通学路の安全対策イメージ

※現場の状況により変更となる場合があります

優先順位	箇所	危険要因	安全対策
1	A2	通勤時間は特に車のスピードが速く、交通量も多いため危険	警察の取締り・注意喚起看板
	B4	道幅が狭く、自転車の高校生と子どもが接触する恐れがある	安全教育・路面標示・交差点カラー舗装の塗り直し
	C3	交通量が多く危険	横断歩道・カラー舗装・ガードパイプ・街路灯
2	A4	歩道がなく危険	区画線・路肩カラー舗装
	B3	自転車の高校生が飛び出してくる	安全教育（高校）・路面標示・注意喚起看板
	C5	道幅が狭いが抜け道となっており、特に通勤時間帯の交通量が多く、車のスピードも速い	路肩カラー舗装・路面標示
3	A1	旧道が狭いが抜け道となっていて、交通量が多く危険	注意喚起看板・安全教育
	C9	南側のアパートで見通しが悪く、車が見えにくい北側にはダイヤモンドがない	カラー舗装
4	A5	道幅が狭く、交通量が多いため危険	注意喚起看板
	C6	抜け道として利用する車が多い	交差点カラー舗装



対策工事のスケジュール

▷ 合意形成された対策工事は、関係機関との調整が必要なものなどもありますので、前後することもあります。令和8年度より優先順位の高いものから順番に3年程度かけて実施します。

危険箇所を小学生へ共有

▷ 市内全小学校で導入されているタブレット端末用の教育ICTツール、ロイロノートによりワークショップの活動内容と、話し合われた危険箇所について、資料を作成し、学校に提供し、安全教育に役立てていただきます。

今後のフォローアップ

▷ 工事の進捗状況などの情報をかわら版として取りまとめ、年度ごとに地域回覧し、校区全体で共有します。



▲ 安全教育の様子（イメージ）