

バイオ医薬品とは何か

バイオ医薬品は、**バイオテクノロジー**を応用して生産された**タンパク質**を**有効成分**とする医薬品で、今までは治療が難しかった病気への効果が期待されています。



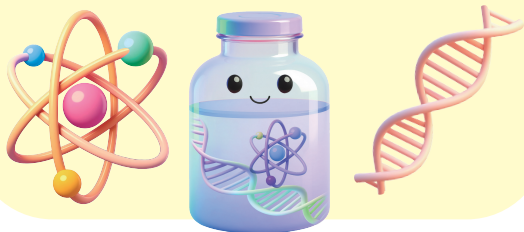
従来の医薬品

化学で作る低分子、シンプルな構造薬品を混ぜ合わせて作る



バイオ医薬品

生物由来の高分子、複雑な構造薬の成分を細胞に作らせる



バイオ医薬品、バイオシミラーが使われている病気の例

がん

糖尿病

関節リウマチ

腎性貧血

低身長

クローン病

潰瘍性大腸炎

加齢黄斑変性

など

バイオシミラーについて詳しく知りたい方は、以下をご覧ください

厚生労働省

電話 03-5253-1111 (代表)



https://www.mhlw.go.jp/stf/seisakunitsuite/bunya/kenkou_iryuu/iryuu/kouhatu-iyaku/index.html

国立医薬品食品衛生研究所 生物薬品部

<https://www.nihs.go.jp/dbcb/>



一般社団法人 くすりの適正使用協議会

<https://www.rad-ar.or.jp>



一般社団法人 日本バイオシミラー協議会

<https://www.biosimilar.jp>



お薬の使用方法や 取り扱いなどに関する問い合わせ先

独立行政法人 医薬品医療機器総合機構 くすり相談窓口

● 電話 03-3506-9425

● 受付時間 9時～17時

[月～金(祝日・年末年始を除く)]



お財布にやさしいお薬

バイオシミラーって知っていますか？



岐阜県・岐阜市

バイオシミラーとは？

バイオシミラーは、バイオ医薬品の特許が切れた後に、他の製薬会社から発売される薬で、特許が切れた薬と同じように使うことができます。

特許が切れた
先行バイオ医薬品



バイオシミラー
(バイオ後続品)

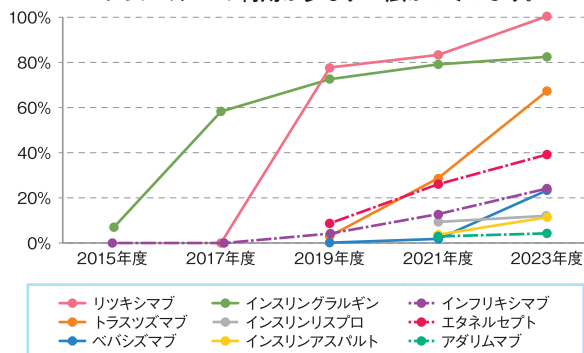


先行バイオ医薬品と**同等、同質**の

品質 **安全性** **有効性** を有します。

岐阜県 バイオシミラー使用割合

バイオシミラーの利用が少しずつ広がっています。



※グラフでは、がん、糖尿病、関節リウマチで主に使用される成分のみを示しています。※NDBオープンデータを使用しているため、実際の値とは異なる可能性があります。(厚生労働省「NDBオープンデータ」より作成)

バイオシミラーは お財布にやさしい



原則として、特許が切れたバイオ医薬品の70%の値段に。患者・家族の経済的な負担軽減が期待されます。

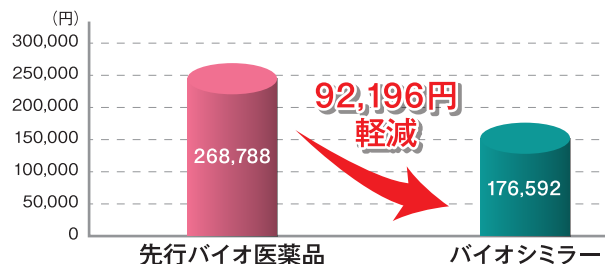
効果や安全性はそのままです。

バイオシミラーは、既に使われているバイオ医薬品とほぼ同じ効果と安全性を、厚生労働省が確認したお薬です。

※高額療養費制度等をご利用の場合、バイオシミラーに変更しても、自己負担額は必ずしも安くない場合があります。

バイオシミラー使用によるお薬代軽減例(年間)

関節リウマチの患者がエタネルセプトを使用する場合



※皮下注25mgペン0.5mLを週に2回自己注射。1年間に104回投与したと仮定して試算する。(2026年2月時点)
※患者負担3割で試算する。高額療養費制度や付加給付等は考慮していない。(厚生労働省「薬価基準収載品目リスト及び後発医薬品に関する情報」より作成)

バイオシミラーに 切り替えるには？

お薬を処方している医師と
十分にご相談のうえ、
どちらにするか決めましょう。

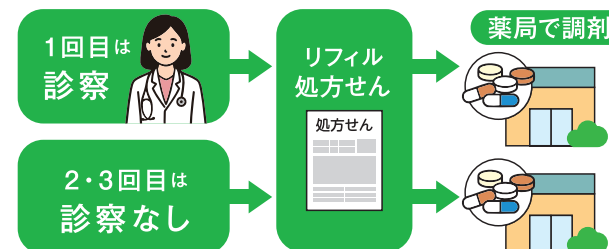


まずはお気軽に
ご相談ください。

お薬の豆知識

リフィル処方せんを知っていますか？

症状が安定している患者に対して、医師の判断により、1度の診察で一定期間内に最大3回まで薬の処方を受けられる処方せんです。薬をもらうために毎回受診する必要がなくなり、通院にかかる時間や診察費の負担軽減につながります。



※リフィル処方せんの発行にはいくつか条件があります。詳しくはかかりつけの医療機関・薬局にてご相談ください。