

水のこえ

第31号

発行日
平成24年6月1日

目次

- 1～2ページ◆下水料金を改定します
- 3ページ◆下水道への接続が可能となりました（岩井、加野、福富、溝口、世保、森、中屋の一部の地域）
 - ◆りん酸肥料「岐阜の大地」を生産・販売しています
- 4～5ページ◆平成24年度 水道・下水道事業会計予算のあらまし
- 6～7ページ◆給水装置・下水道排水設備の工事は 指定給水装置工事事業者・下水道排水設備指定工事店 にご依頼ください
- 8ページ◆水道水が白く見えるとき
 - ◆岐阜市の一部地域で直接投入型ディスポーザーの設置・使用が可能となりました
 - ◆窓口のご案内

下水料金を改定します

平成15年4月の改定以来、原油価格の高騰など下水道事業を取り巻く環境が厳しくなる中、職員数を削減するなど、現行料金の据え置きに努めてまいりました。

しかしながら、生活様式の変化に伴う節水意識の向上などにより収益が減少傾向にある一方、今後、老朽化した施設の更新費用が増加するなど、下水道事業の財政状況が一層厳しくなることを踏まえ、**7月1日以降に算定する下水料金を改定します**ので、お知らせいたします。

この改定は、引き続き快適な環境づくりに取り組んでいくために必要なものでございますので、皆さまのご理解ご協力をお願いします。

改定内容

①汚水を放流する場合の従量料金が変わります。

◆下水料金新旧比較表 2か月につき

種 別		改定後	改定前
一般汚水	基本料金	1,600円	1,600円
	従量料金 (1㎡につき)	1㎡以上20㎡以下	25円
		21㎡以上40㎡以下	95円
		41㎡以上100㎡以下	105円
		101㎡以上1,000㎡以下	110円
		1,001㎡以上20,000㎡以下	115円
		20,001㎡以上	120円

以上に100分の105を乗じた額（うち100分の5は消費税額）

なお、公衆浴場から汚水を放流する場合の料金はこれまでと変わりありません。

②井戸水放流量認定基準を改定します。

井戸水の放流量について、計測器によらない方の下水料金は、市が定める放流量（井戸水放流量認定基準。以下「認定基準」と表します。）に基づき算定しますが、この市が定める放流量を水使用実態に合わせて変更します。

◆認定基準新旧比較表 2か月につき

改 定 後			改 定 前	
種 別		水 量	基本水量	超過水量
第1種	家事用	1人23㎡、2人39㎡、3人50㎡	1人 24㎡	4人目以降1人増すごとに 14㎡
		4人57㎡、5人67㎡、6人79㎡	2人 44㎡	
		以後1人増すごとに10㎡加えた量	3人 54㎡	
第2種	学校、幼稚園、保育所用	廃止	50人まで180㎡	50人又はその端数ごとに 180㎡
第3種	公衆浴場用	管理者の認定する量	管理者の認定する量	
第4種	ア 病院	廃止	5ベッドまで 360㎡	1ベッド増すごとに 72㎡
	イ ホテル、旅館	管理者の設定する量	5人まで 480㎡	1人増すごとに 96㎡
	ウ 劇場、映画館その他興行場	定員に0.6㎡を乗じた量	定員50人まで 36㎡	定員50人又はその端数ごとに 36㎡
	エ 管理者が定める職種（*）	2人まで60㎡ 以後1人増すごとに28㎡加えた量	5人まで 140㎡	1人増すごとに 28㎡
	オ 官公署、事務所及びイ、ウ、エに属さない営業	5人まで42㎡、6人以上10人まで64㎡、以後10人又はその端数ごとに26㎡加えた量	10人まで 70㎡	10人又はその端数ごとに 70㎡
	カ 個室付浴場	廃止	5客室（浴室）まで 750㎡	1客室（浴室）増すごとに 150㎡

（*）管理者が定める職種

（1）医院 （2）飲食店 （3）食料品製造加工業 （4）食肉販売業、魚介類販売業

（5）スーパーマーケット、八百屋 （6）パチンコ屋 （7）理容業、美容業

（8）動物病院、動物取扱業（金魚を除く。）

（9）クリーニング業（コインランドリー業を除く。）、リネンサプライ業

（10）染物・洗張業、繊維精練業

（11）写真業（フィルム現像、焼付を行う写真機販売店を含む。）

（12）化学工業 （13）メッキ業、製缶業 （14）紙、パルプ製造業

（15）前各号に準すると管理者が認める職種

※「第2種」や「第4種ア」など適用事例のないものについては、廃止しました。

③水道水と井戸水を併せて下水道へ放流される方のうち、井戸水を②の市が定める放流量により認定する方の下水料金については、水道水の使用量と認定基準を合算する方法に変更します。

	改 定 後	改 定 前
水道水と井戸水を併用する場合の汚水放流量	(1)水道メーターと計測器使用の場合 ⇒「水道水全量と井戸水全量の合算使用量」 【変更なし】	(1)水道メーターと計測器使用の場合 ⇒「水道水全量と井戸水全量の合算使用量」
	(2)水道メーターと認定基準の場合 「水道水全量と認定基準全量の合算使用量」	(2)水道メーターと認定基準の場合 ⇒「水道水全量と認定基準1/2」と「認定基準全量」の どちらが多いほうの使用量

下水料金の計算例

*一般汚水 54㎡/2か月 の場合

①基本料金	1,600円
②従量料金	20㎡×26円 520円
	20㎡×97円 1,940円
	14㎡×107円 1,498円
小 計 ①+②	5,558円

*計算式

$$(\text{基本料金} + \text{従量料金}) \times 1.05 \\ = \text{下水料金 (1円未満切捨て)}$$

5,558円に消費税が加算され、5,835円になります。

なお、岐阜市では公平・公正な下水料金算定のため、計測器（井戸水メーター）の取り付けを促進しております。計測器を取り付けていらっしゃるお客さまは、下記問い合わせ先にご相談いただきますようお願いいたします。（マンション・アパート・借家等にお住まいで、建物所有者の同意を得られないお客さまについては、ご希望に沿えない場合があります。）

問い合わせ先

営業課

料金・徴収係

☎259-7516

下水道への接続が可能となりました (岩井、加野、福富、溝口、世保、森、中屋の一部の地域)

下水道へ接続しましょう

平成24年3月30日から、下記の地域にお住まいの方は下水道への接続が可能となりましたので、1年以内に下水道排水設備を設置して（くみ取便所の場合は、3年以内に水洗便所に改造して）下水道に接続しましょう。

排水設備工事は、下水道排水設備指定工事店（6ページ～7ページ）へ直接ご依頼ください。

《新たに下水道の利用が可能となった地域》

岩井1丁目・2丁目 の一部、
福富天神前・町田・笠海道・出口 の一部、
溝口上 の一部、
大字世保字屋敷 の一部、
中屋東 の一部

加野1丁目 の一部
大字福富字永田・字笠海道 の一部
世保北・世保東 の一部
森東・森西 の一部

問い合わせ先 下水道への接続の可否については 下水道事業課 拡張係 ☎259-7514
排水設備工事に関することは 営業課 審査検査係 ☎259-7519

下水道への切替工事の際は岐阜市の助成制度をご利用ください

岐阜市上下水道事業部では、排水設備設置・水洗便所改造の工事について、**助成金や、資金の融資のあっせん・利子補給**の制度を設けておりますので、ご利用ください。

問い合わせ先 営業課 普及係 ☎259-7520

受益者負担金の納付を

新たに下水道が整備された地域に土地をお持ちの方は、下水道事業受益者負担金として、下水道整備費の一部を土地の面積に応じて一度限り負担していただくこととなります。

該当される方には、納入通知書を7月上旬にお送りしますので、納期までに納めてください。

問い合わせ先 営業課 負担金係 ☎259-7520

りん酸肥料「岐阜の大地」を生産・販売しています

岐阜市は、下水処理の過程で希少資源のりんを回収する技術を保有しています。この技術により生産されるリン酸カルシウムを主成分とした肥料「岐阜の大地」は、平成21年に農林水産大臣から肥料登録を受けました。

「岐阜の大地」は、公的機関の調査において他のりん酸肥料と同等の生育結果が認められたほか、カルシウム分を多く含むため酸性土壌の改良にも効果のあることが確認されています。安全性については、独立行政法人農林水産消費安全技術センターの検査を経ており、安心して使っていただける肥料です。「岐阜の大地」を使用された方からはおいしいお米や野菜ができたという評価が高く、多くの方にご購入していただいています。

環境にやさしい「岐阜の大地」（1袋20kg入り 800円）はJAぎふ各支店にて販売しております。皆様も、循環型社会の構築のため、ぜひご利用ください。

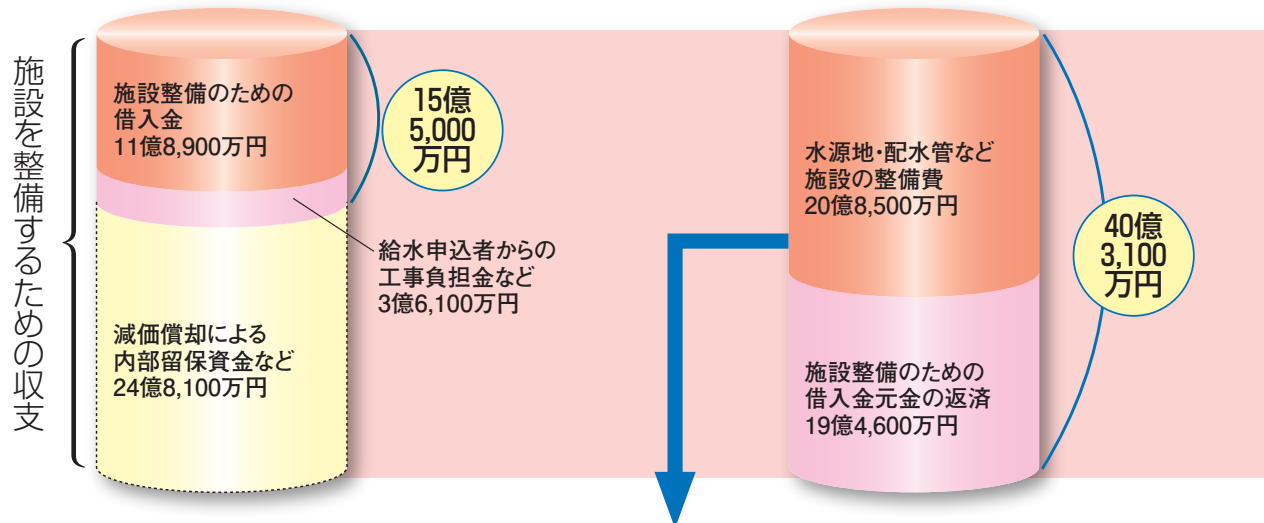
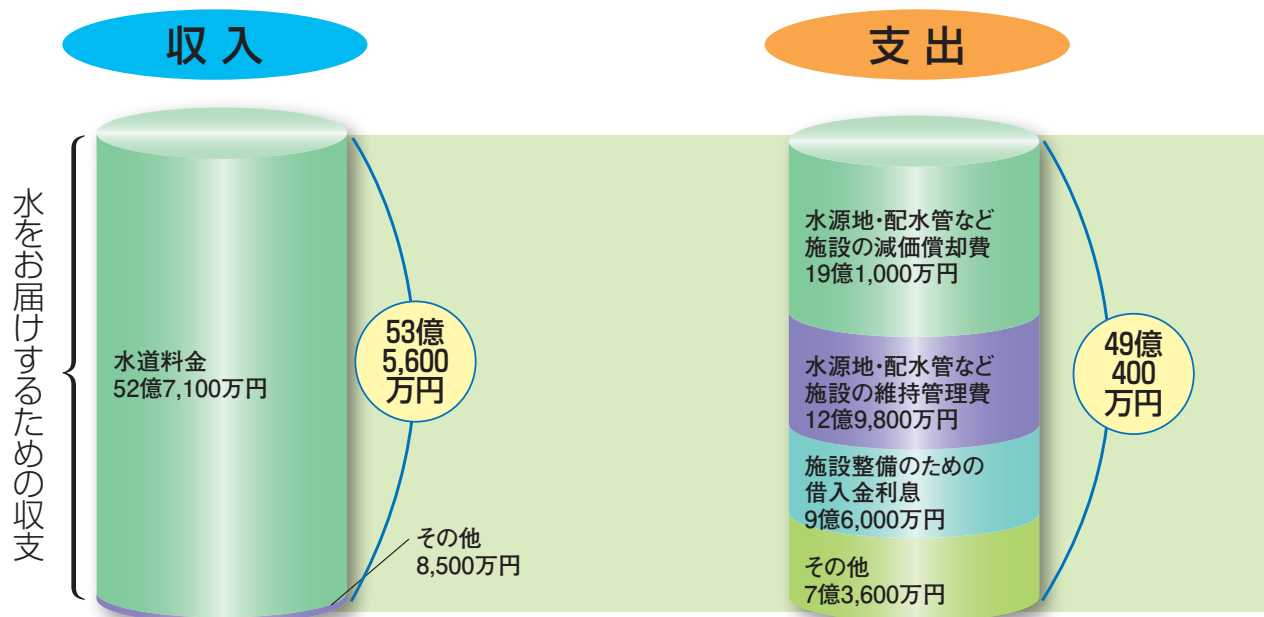


▲岐阜の大地りん20

問い合わせ先 施設課 ☎259-7515

平成24年度 水道・下水道

水道事業会計（消費税込）



平成24年度の主な事業

◆配水管の耐震化

地震災害時に安全で安心な水道水を安定的に供給するため、耐震管の布設を進めます。

◆配水池能力の増強

水源地の統廃合による維持管理の合理化、平時及び災害時の安定給水を目的とし、黒野第1配水池、岩野田配水池の整備を進めます。

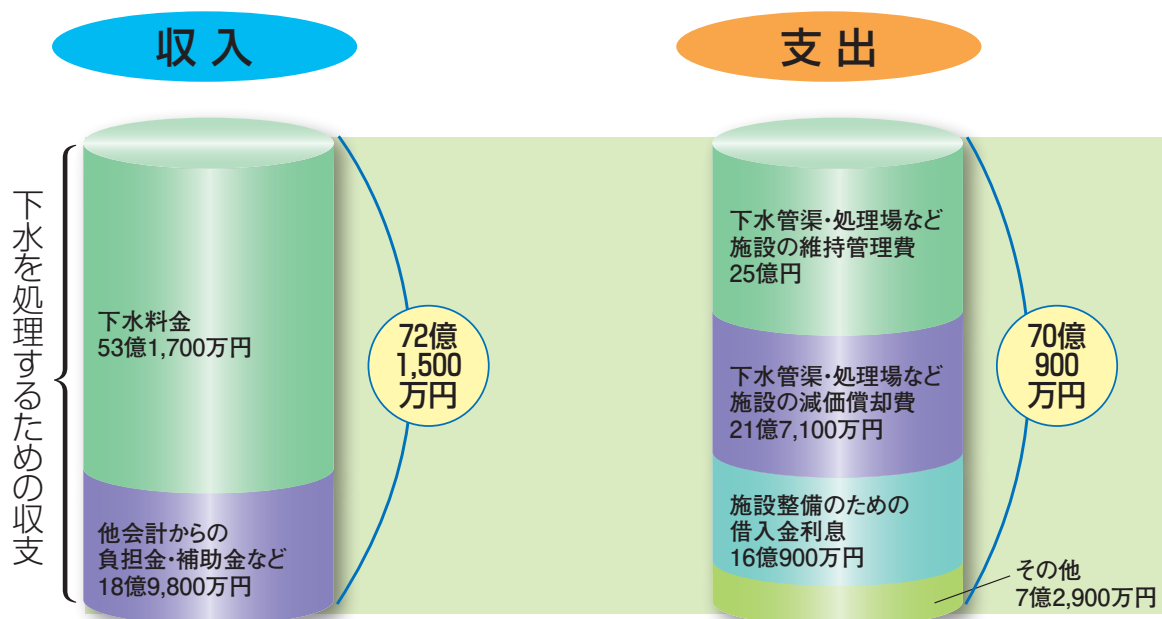
◆水源地設備の更新

安定した給水を維持するため、老朽化した水源地設備の更新を行います。

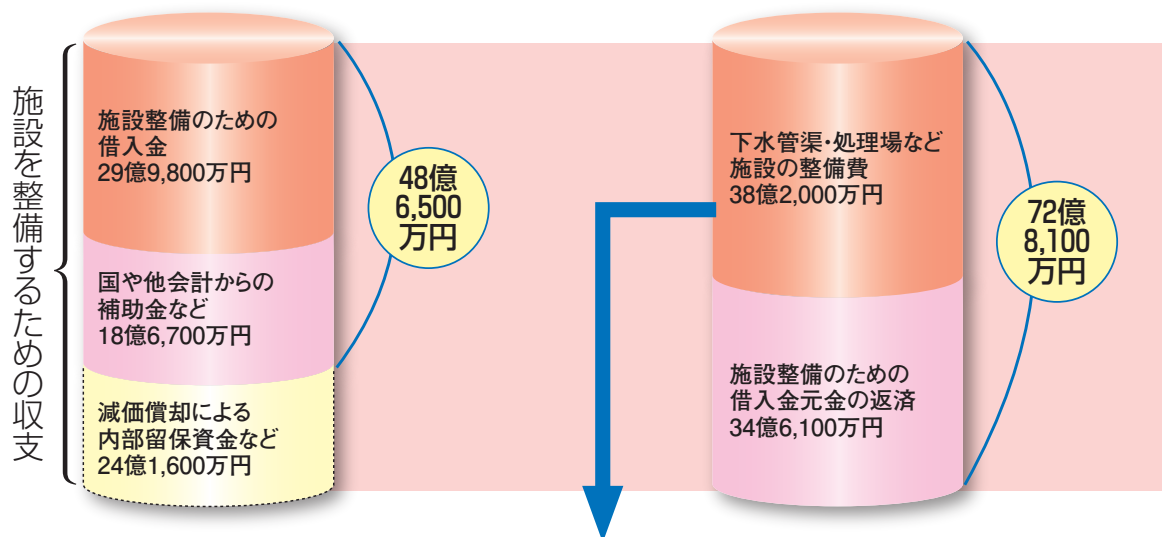
事業会計予算のあらまし

問い合わせ先 上下水道事業政策課 財政係 ☎259-7878

下水道事業会計（消費税込）



※下水を処理するための収入と支出の差額2億600万円は、純利益及び消費税計算上の差額です。



平成24年度の主な事業

◆未整備区域の下水道整備

公衆衛生の向上を図るため、主に北東部処理分区の市街化区域を対象に下水道整備を進めます。

◆雨水地下貯留槽の整備

市街地の浸水被害を防ぐため、梶川町雨水地下貯留槽の整備を進めます。

◆プラントの改築

将来に向かって引き続き下水処理を行うため、昭和12年に処理を開始し、施設が老朽化した中部プラントの全面改築を進めます。

給水装置・下水道排水設備の工事は 指定給水装置工事事業者・

- 給水装置(配水管から自己の土地へ水道水を引き込む設備)・下水道排水設備(自己の土地から下水道へ下水を排除する設備)の工事の取扱いは、法令等の要件を満たし、市が指定した下記の工事事業者・工事に限られます。
- 指定を受けていない工事事業者・工事店による工事は認められませんのでご注意ください。

市 内 業 者

校 区	業 者 名	住 所	電話番号	指定内容
岐 阜	小畑ポンプ工業㈱	矢島町2丁目62番地	058-265-7951	給水・排水
	㈱昭和設備工業所	本町5丁目25番地	058-263-2245	給水・排水
	(有)旭計器	西野町4丁目27番	058-263-3606	給水
	岐阜管工事業㈱	上太田町2丁目17番地	058-262-9415	給水・排水
	さとなか工業	忠節町3丁目南町12番地2	058-264-8653	給水・排水
明 郷	三岐設備	忠節町4丁目3番地	058-265-3355	給水・排水
	㈱トオヤマ	笹土居町27番地	058-265-2727	給水・排水
	川崎設備工業㈱岐阜支店	若宮町8丁目12番地	058-262-8181	給水・排水
	近藤設備工業	吾妻町2丁目7番地	058-251-9110	給水・排水
	戸島工業㈱	本郷町5丁目16番地	058-251-1141	給水・排水
徹 明	野々村ポンプ水道工事店	真砂町5丁目1番地	058-262-6472	給水・排水
	(有)マルシン森建設	浪花町1丁目10番地	058-251-2495	給水・排水
	㈱浅乃設備	日ノ本町2丁目2番地	058-374-0217	給水・排水
	イワタ建設㈱	金岡町5番地	058-264-8001	給水
	梅 林	(有)長谷川住建設備	岩栄町1丁目34番地の3	058-247-0958
白 山	尾関設備	竜田町5丁目36番地	058-263-3495	給水・排水
	(有)つづき設備	元住町7番地	058-265-1819	給水・排水
	安田㈱本店	鶴田町3丁目24番地	058-246-2131	給水・排水
	青柳工業	室津町2丁目20	058-252-1550	給水・排水
	㈱大山工業所	千手堂南町3丁目2	058-251-1245	給水・排水
木 之 本	㈱戸島設備	千手堂中町2丁目18番地1	058-251-1266	給水・排水
	本 荘 巴産業㈱	大池町3番地の1	058-252-1275	給水・排水
	日 野 木地光設備(有)	日野西1丁目5番1号	058-249-3630	給水・排水
	ミライ設備工業	日野東1丁目11番31号	058-240-4099	給水・排水
	長 良	(有)電化のキョーエー	長良宮路町2丁目16番地	058-233-3433
長 良 西	㈱松波水道ポンプ工業所	長良188番地の2	058-232-3171	給水・排水
	川島工業㈱	八代3丁目3番2号	058-232-7558	給水・排水
	㈱岐阜県浄化槽管理センター	福光南町20番20号	058-232-5628	給水・排水
	㈱コマキ工業	万代町1丁目11番地の1	058-231-4443	給水・排水
	(有)ダイキ設備	福光東1丁目35番13号	058-233-4059	給水・排水
島	中部漏水調査	八代1丁目16-3-103	058-213-9620	給水
	㈱環境アセスメント	北島4丁目3番7号	058-295-0041	給水・排水
	北川工業㈱	池ノ上町3丁目23番地	058-231-9074	給水・排水
	㈱キタガワマルカネ	島栄新町3丁目7番地	058-232-5415	給水・排水
	振興設備工業㈱	池ノ上町1丁目50番地	058-231-9151	給水・排水
早 田	(有)堀	近島1丁目13番1号	058-271-2688	給水・排水
	山田ポンプ水道店	菅生1丁目5番13号	058-231-7653	給水・排水
	豊設備	西中島1丁目4番9号	058-295-6885	給水・排水
	朝日設備工業㈱	早田栄町4丁目28番地	058-231-5411	給水・排水
	加藤設備工業㈱	早田東町4丁目20番地	058-232-4488	給水・排水
城 西	長屋設備工業所	山吹町5丁目11番地	058-231-1415	給水・排水
	(有)マルエ江崎住設	早田大通2丁目23番地	058-232-2778	給水・排水
	(有)丸重	美島町5丁目14番地	058-232-7198	排水
	山本建設㈱	早田東町6丁目55番地	058-231-0611	排水
	大隅工業	菅場北町1丁目54番地	058-233-2276	給水・排水
三 里	小野設備工業	菅場南3丁目1番17号	058-295-2924	給水・排水
	㈱山真設備	宮浦町15番地の2	058-233-3330	給水・排水
	ウスイ住宅設備	六条大溝4丁目8-11コーポ88101号室	058-271-5888	給水・排水
	岡田産業㈱	宇佐南4丁目17番地10号	058-272-3000	給水・排水
	(有)加納設備	清本町7丁目13番地	058-272-0260	給水・排水
加 納	㈱クラシアン岐阜支社	六条北3丁目20番地17	058-277-6273	給水・排水
	㈱産建	清本町4丁目39番地	058-272-1675	給水
	松南㈱	六条南3丁目6番9号	058-274-3224	給水・排水
	㈱西武管商	宇佐南3丁目5番18号	058-268-6440	給水・排水
	㈱セキユリティー	六条江東3丁目1番7号	058-276-1100	給水・排水
城 西	大東㈱	六条南3丁目14番1号	058-276-6116	給水・排水
	中衛工業㈱岐阜支店	六条南3丁目6番9	058-274-8881	給水・排水
	(有)辻設備工業所	宇佐2丁目6番5号	058-272-0248	給水・排水
	原設備工業	清本町5丁目8番地の6	058-273-5244	給水・排水
	㈱ホンクメ	松原町17番地	058-272-1239	給水・排水
加 納	(有)日比清工業	六条大溝4丁目6番6号	058-275-3887	給水・排水
	馬淵工務店	六条大溝1丁目15番12号	058-271-3445	給水・排水
	㈱桐山水道	正木1982番地の4	058-232-3353	給水・排水
	(有)ワールド電化	龍山東1丁目12番24号	058-294-4578	給水
	㈱沢田工業	正木中4丁目1番22号	058-233-6046	給水・排水
加 納	㈱ダイワテクノ	正木169番地の2	058-232-8543	給水・排水
	(有)松尾工業	加納舟田町49番地の1	058-271-9140	給水・排水
	安田設備	加納東広江町20番地	058-272-1554	給水・排水
	水道センター(有)	加納永井町1丁目22番地の1	058-271-4688	給水
	㈱山田商会岐阜支店	加納愛宕町38番地	058-271-6352	給水・排水
則 武	コジマ設備工業㈱	則武西1丁目6番3号	058-231-8875	給水・排水
	敦生管工業	則武中1丁目21番17号	058-294-4315	給水・排水
	高橋管工(有)	則武中3丁目1番6号	058-231-0983	給水・排水
	㈱高橋建材	則武中2丁目3番2号	058-231-4804	給水・排水
	野々村ポンプ工業㈱	則武中1丁目2番地の9	058-231-4352	給水・排水
常 磐	(有)星和土木	樺洞425番地の70	058-233-5695	給水・排水
	㈱早川設備工業	城田寺684番地97	058-295-5606	給水・排水
	(有)バイピング河野	樺洞657番地の16	058-294-7447	給水・排水
	小木曾設備工業㈱岐阜支店	高田6丁目3番7号	058-248-5721	給水・排水
	S・A・Nライフ(有)	高田3丁目9番6号	058-240-3024	給水・排水
長 森 南	㈱高木商会	切通8丁目1番33号	058-245-7370	給水・排水
	山本設備	細畑3丁目18番12	058-240-2013	給水・排水
	(有)澤田重機	野一色6丁目8番14号	058-247-1700	排水
	㈱水企画アイケン岐阜支店	野一色6丁目10番24号	058-248-7177	給水・排水
	小川商会	北一色7丁目14-16	058-245-8457	給水・排水
長 森 西	㈱岐阜東設備	北一色5丁目13番14号	058-245-3521	給水・排水

校 区	業 者 名	住 所	電話番号	指定内容
長 森 西	シバヤバイピング工業㈱岐阜支店	塩町2丁目32番地	058-248-6757	給水・排水
	(有)テクニカル水野	北一色10丁目11番22号	058-247-3728	給水・排水
	日新設備工業㈱	北一色9丁目6番6号	058-245-6436	給水・排水
	㈱エネックヨシダ	夢塚4丁目9番18号	058-248-4005	給水・排水
	サンワ設備	天地2丁目5番11号	058-245-6627	給水・排水
長 森 東	まつしん	水海道1丁目130の12	058-247-6964	給水・排水
	木 田	木田2丁目4番地の3	058-234-3785	給水・排水
	㈱大村建設	岩崎806番地の3	058-237-2811	排水
	㈱岐阜住仕器	三田洞東5丁目3番62号	058-237-6234	給水
	㈱岐阜北冷機	岩崎999番地	058-237-7788	給水・排水
岩 野 田	ギフコンストラクション(有)	三田洞883番地の5	058-237-6093	排水
	(有)河野水道工業	三田洞853番地の9	058-237-3130	給水・排水
	テクノ三田	三田洞35番地の1	058-237-6061	排水
	丸万建設㈱	三田洞897番地	058-237-1106	排水
	㈱片桐住設機器	栗野東4丁目78番地	058-237-3102	給水・排水
岩 野 田 北	高田設備工業㈱	栗野東1丁目19番地の2	058-237-3484	給水・排水
	山和設工	栗野西1丁目346番地	058-237-4717	給水・排水
	建友設備	御望458番43	058-234-7222	給水・排水
	(有)ザクセス	御望2丁目60番地	058-234-1273	排水
	水谷工業㈱	折立315番地の1	058-235-7373	給水・排水
黒 野	明朋工業	古市場高宮5	058-233-7003	給水・排水
	オイダ工業所	安食字志良古26番地24	058-235-7852	給水・排水
	㈱オネステック	安食字志良古26-140	058-235-7933	給水・排水
	(有)カワタ建設	村山1756番地	058-235-7225	給水・排水
	㈱シンワ	石谷614番地の57	058-235-7411	給水・排水
方 県	(有)西口ポンプ水道工業所	石谷池田1351番地の1	058-238-8909	給水・排水
	丸和	石谷502	058-238-8393	給水・排水
	㈱村山組	村山1773番地の1	058-238-8211	排水
	(有)河越設備	西部辰新1丁目164番地	058-272-2983	給水・排水
	協栄設備工業㈱	西部中島1丁目162番地の2	058-271-2579	給水・排水
茜 部	中部日化サービス㈱岐阜支店	西部大川1丁目94番地	058-273-8744	排水
	㈱大石	東鶯5丁目33番地	058-274-6641	給水・排水
	(有)かね由東邦住設	東鶯5丁目31番地	058-273-9686	給水・排水
	高松設備工業㈱	東鶯3丁目42番地1	058-271-0613	給水・排水
	日野吉工業㈱	北鶯3丁目21番地	058-272-0721	給水・排水
鶯	堀政設備工業	東鶯4丁目30番地	058-273-1426	給水・排水
	ユニオンテック㈱	中鶯1丁目30番1号	058-274-5361	給水・排水
	(有)マテック	上西郷3丁目47番地	058-239-8366	給水・排水
	吉田設備	上西郷1丁目127番地1	058-239-3846	給水・排水
	(有)江崎設備工業	西改田上の町120番地の13	058-239-6826	給水・排水
西 郷	(有)岐阜西住宅設備	小西郷3丁目76番地	058-234-8567	給水・排水
	佐藤設備	西改田字米野79番地3	058-239-5778	給水・排水
	㈱システムショップもり	川部6丁目57番地2	058-239-2815	給水・排水
	㈱ナインズ	東改田字再勝58番地12	058-234-3280	給水・排水
	林設備工業所	東改田字再勝313番地8	058-234-1771	給水・排水
七 郷	丸重設備工業㈱	西改田上の町35番地の3	058-239-6240	給水・排水
	ムラナカ設備	上尻毛八幡70番地5	058-234-5682	給水・排水
	ヤマカワ工業(有)	上尻毛日吉180番地3-6	058-239-1340	給水・排水
	青井設備	下奈良1丁目21番8号	058-277-0305	給水・排水
	木原設備工業所	市橋4丁目6番5号	058-274-3890	給水・排水
市 橋	㈱茂喜工業所	西荘4丁目10番1号	058-253-8678	給水・排水
	石松工業㈱	数田東1丁目6番5号	058-271-3912	給水・排水
	丸石㈱	須賀1丁目10番1号	058-271-1918	給水・排水
	マルエイガスサービス㈱	須賀1丁目5番地13	058-273-7321	給水・排水
	村瀬ポンプ	数田南4丁目5番22号	058-271-3782	給水・排水
岩	丹羽水道㈱	岩田東3丁目147番地	058-243-1321	給水・排水
	磐工業㈱	岩田坂3丁目2番3号	058-241-3850	給水
	小野設備	鏡島1671番地1	058-253-9558	給水・排水
	栄商会	鏡島3053番地10	058-253-4721	給水・排水
	㈱丸平工業	大菅北21番地28号	058-252-1122	排水
鏡 島	鏡島精華1丁目5番15号	鏡島西2丁目17番38号	058-251-6752	給水・排水
	六原建設㈱	鏡島西2丁目17番38号	058-253-2235	排水
	(有)アイテック	領下7丁目47番地2	058-215-9914	給水・排水
	エコレック㈱	神楽町21番地	058-272-1934	給水・排水
	㈱神田工業岐阜支店	西川手5丁目62番地	058-277-5512	給水・排水
厚 見	三共設備工業㈱	西川手8丁目30番地	058-271-0841	給水・排水
	真野工業㈱岐阜支店	東明見町19番地	058-272-8156	給水・排水
	オーカワ工業	日置江8丁目35番4	058-279-4707	給水・排水
	高橋設備	芥見7丁目153番地	058-241-2673	給水・排水
	ダイシン	上芥見371番地	058-243-2170	給水・排水
日 置 江	アイカワ電器産業社	向加野3丁目3番55号	058-243-2544	給水・排水
	日進産業(有)	向加野3丁目6番11号	058-241-0247	給水・排水
	加野1丁目50番5号	加野1丁目50番5号	058-241-1355	給水・排水
	浅見組建材㈱	芥見東山2番18号	058-243-5454	給水・排水
	(有)ガスショップナガイ	芥見南山3丁目6番17号	058-243-5475	給水
藍 川	タイホウ産業	河渡2丁目18番地	058-255-0561	給水・排水
	トバノ産業㈱岐阜支店	西河渡2丁目67番地	058-251-8682	給水・排水
	河渡工業㈱	河渡1453番地2	058-252-4850	給水・排水
	岐阜地中線(有)	太郎丸中島72番地1	058-229-6840	排水
	三戸工業	福富天神前224番地3	058-229-5565	給水・排水
芥 見 東	㈱田中水道工事所	福富出口20番地	058-229-1221	給水・排水
	中部浄化サービス	石原1丁目119番地の2	058-229-3957	給水・排水
	北友水道設備	春近古市場南55番地10	058-229-6054	給水・排水
	(有)水専	太郎丸中島183-3	058-229-3725	給水・排水
	ムトー住設㈱	太郎丸中島305	058-229-3613	給水・排水
合 渡	㈱山田組	茂地214番地	058-229-1300	排水

下水道排水設備指定工事店 にご依頼ください (平成24年5月7日現在)

■お客様がお住まいの校区にかかわらず、校区の内外の指定工事事業者・指定工事店を自由に選ぶことが可能です。

■この一覧表の内容については、随時、変更が生じます。最新の内容は、岐阜市上下水道事業部ホームページにてご覧いただけます。

ホームページアドレス <http://www.gifusui.jp/common/siteiten/index.htm>

問い合わせ先 営業課 審査検査係 ☎259-7519

校区	業者名	住所	電話番号	指定内容
三輪北 網代	株式会社 伊藤水工	北野東519番地	058-229-1619	給水・排水
	株式会社 伊藤水工	西秋沢2丁目288番地の1	058-239-9250	給水・排水
	株式会社 伊藤水工	柳津町北塚5丁目54番地	058-387-3952	給水・排水
柳津	家電フレンドツチャ	柳津町東塚4丁目8番地1	058-388-3858	給水

校区	業者名	住所	電話番号	指定内容
柳津	㈲坂井田水道工業所	柳津町高桑4丁目118	058-279-2005	給水・排水
	㈲秋野設備	柳津町下佐渡3丁目126番地	058-279-0395	給水・排水
	㈲廣瀬工務店	柳津町北塚1丁目23番地	058-388-3440	給水・排水

市 外 業 者

市区町	業者名	住所	電話番号	指定内容
大垣市	㈲アテックホーム	赤坂新町3丁目69番地	0584-71-4655	給水・排水
	大垣設備㈱	荒尾町1810番地の74	0584-91-1587	給水・排水
	加納水道設備㈱	三津屋町3丁目1462番地	0584-74-3912	給水・排水
	㈲川合水道工業	本今5丁目108番地1	0584-89-5255	給水・排水
	㈲共栄設備	内原2丁目106番地	0584-47-5111	給水・排水
	㈲児玉建設	中野町2丁目66番地	0584-78-8777	給水・排水
	㈲サンエーコール	福田町302番地1	0584-91-8618	給水・排水
	城西設備	墨俣町墨俣525番地	0584-62-5549	給水・排水
	新幸ホーム㈱	墨俣町墨俣1052番地1	0584-62-6296	給水・排水
	株式会社 美濃工研	東前2丁目18番地の3	0584-74-8811	給水・排水
	林工業㈱	馬場町2番地	0584-81-5316	給水・排水
	豊和設備㈱	長松町1087番地の1	0584-91-1173	給水・排水
	美濃工研㈱	本今4丁目136番地1	0584-89-5720	給水・排水
	㈲安田電機管工	新田町4丁目36番地	0584-89-6077	給水
	石原設備	春里町3丁目1番5号	0575-23-0229	給水・排水
関市	㈲上管工	武芸川1町平311番地	0575-46-3163	給水・排水
	㈲大野管工事	倉知138番地	0575-23-9202	給水・排水
	㈲小澤設備工業	下白金943番地の6	0575-28-2080	給水・排水
	三和住宅設備㈱	倉知3027番地の1	0575-24-0885	給水・排水
	㈲荘加工業	中之保2723番地1	0575-49-2705	給水・排水
	㈲シンエイ設備	倉知4418番地の1	0575-22-4817	給水・排水
	セイショウ㈱	武芸川1町高野上江尻145番地の3	0575-46-2798	給水・排水
	㈲長沼水道工業所	本町4丁目7番地	0575-22-0205	給水・排水
	㈲西部設備	中之保3668番地1	0575-49-3036	給水・排水
	㈲波多野設備	東町1丁目5番2号	0575-22-6765	給水・排水
	㈲早川水道工業	明生町5丁目1番6号	0575-22-2895	給水・排水
	㈲堀内工業	下白金47番地の4	0575-28-2880	給水・排水
	㈲マサヤ設備工業	中之保4468番地の2	0575-49-3026	給水・排水
	㈲丸長設備工業	上白金1159番地の1	0575-28-3243	給水・排水
	㈲山明	小瀬380番地1	0575-29-8139	給水・排水
美濃市	㈲角マン	殿町54番地	0575-35-1208	給水・排水
	㈲光秀工業	常盤町1789番地の1	0575-35-3434	給水・排水
	後藤水道㈱	殿生1943番地の1	0575-34-0586	給水・排水
	㈲長沼工務店	大矢田662番地1	0575-35-1288	給水・排水
	㈲海川設備	小帳町外栗野2丁目53	058-391-0517	給水・排水
	井戸順工業㈱	足近町直道673番地	058-391-2592	給水
	イワタニ東海㈲羽島支店	新生町1-15	058-392-1231	給水・排水
	㈲奥田工業	江吉良町1028番地	058-392-7215	給水・排水
	㈲川瀬組	小帳町4丁目595番地	058-392-1212	排水
	㈲北川工務店	正木町須賀小松459番地	058-392-5035	給水・排水
	ギブテック㈱	小帳町島1丁目2番地の1	058-391-4193	給水・排水
	㈲北川設備	正木町曲利909番地の3	058-391-6297	給水・排水
	昭和建設㈱	竹島町狐穴1374番地	058-392-7778	排水
	大金建設㈱	足近町5丁目446番	058-392-4471	給水・排水
	㈲天王設備工業	小帳町天王1丁目55番地	058-392-6372	給水・排水
羽島市	日東工業㈱	堀津町382番地	058-398-5137	排水
	㈲野村住設	竹島町狐穴1068番地	058-392-4655	給水・排水
	福寿設備㈱	舟橋町出須賀3丁目45番地	058-398-2023	給水・排水
	マサキ工業	正木町曲利315	058-393-0998	排水
	マルヒコ㈱	足近町市場12番地	058-391-3319	給水・排水
	丸和住設	福寿町平方172番地の1	058-398-4722	給水・排水
	㈲和泉	加茂野町加茂野191番地の1	0574-28-5411	給水・排水
	㈲マルタ管工	加茂野町加茂野711番地8	0574-25-0128	給水・排水
	㈲マフ㈱	牧野2875番地	0574-24-1650	給水・排水
	㈲米田住宅設備	下米田町西脇546番地	0574-25-5146	給水・排水
	㈲美設備工業	土岐津町土岐町1372番地の43	0572-54-6161	給水・排水
	アイクリーン	蘇原寺島町2丁目100番地	058-371-6674	給水・排水
	浅野水道	郷沼沼場町1丁目248番地	058-384-4573	給水・排水
	岩井設備工業	那加雄飛ヶ丘町17-12	058-382-2930	給水・排水
	ウツダ設備	蘇原熊田町2丁目71番地	058-389-3645	給水・排水
美濃加茂市	大野設備工業	小佐野町7丁目290番地	058-382-6698	給水・排水
	奥村設備	那加雄飛ヶ丘町6番地23	058-382-5564	給水・排水
	加藤管工	大佐野町3丁目167番地	058-383-7940	給水・排水
	木野村㈱	那加信長町1丁目95番地	058-383-3711	給水・排水
	岐阜県JAビジネスサポート㈱	各務川1の前町2丁目352番地	058-370-6000	給水
	田島工業㈲	尾崎北町3丁目26番地の6	058-389-3335	給水・排水
	㈲中央設備商会	蘇原瑞穂町4丁目8番地の2	058-382-6201	給水・排水
	㈲東海エーコン設備センター	蘇原新米町1丁目79の3	058-382-8433	給水・排水
	永田設備	川島笠田町250番地	0586-89-3600	給水・排水
	㈲長谷川設備	大野町4丁目72番地	058-383-8735	給水・排水
	㈲藤谷設備	那加西野町208番地	058-389-3815	給水・排水
	丸共管工㈱	那加前洞新町4丁目89	058-383-4336	給水・排水
	マルヒロ工業㈲	蘇原新町5丁目30番地	058-389-4671	給水・排水
	山喜工業	那加不動丘2丁目76	058-382-7347	給水・排水
	わきだ設備	川島線町1丁目39番地4	0586-89-4876	給水・排水
可児市	㈲東濃設備	今2280番地の2	0574-65-4673	給水・排水
	㈲カワダ工業	西深瀬2329番地	0581-22-2376	給水・排水
	㈲建宅地	高富1088番地の3	0581-22-1726	給水・排水
山県市	㈲三建エンジニアリング	梅原2902番地5	0581-22-6331	給水・排水

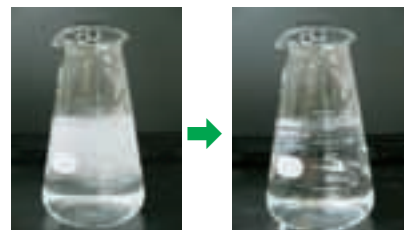
市区町	業 者 名	住 所	電話番号	指定内容		
山 県 市	住設やまだ	伊佐美1081番地	0581-27-3625	給水・排水		
	㈲杉山産業	東深瀬2442番地の9	0581-22-2022	排水		
	㈲清門	岩佐622番地の4	0581-52-1719	給水・排水		
	玉井土木㈱	伊佐美324番地の1	0581-27-2504	給水・排水		
	㈲土井水道	梅原1840番地の5	0581-22-3864	給水・排水		
	ギホク㈱	東深瀬2698番地の1	0581-22-5611	給水・排水		
	名知管工	高木580番地7	0581-27-3480	給水・排水		
	服部工業㈲	赤尾754-3	0581-27-3663	給水・排水		
	松波ポンプ工事店	高富1167番地の2	0581-22-3724	給水・排水		
	美山水道工業	谷合1176番地	0581-55-2109	給水・排水		
	㈲吉田住設	中洞446番地の2	0581-52-2038	給水・排水		
瑞 穂 市	浅野設備工業	本田1552-19	058-326-5172	給水・排水		
	㈲今北岐阜営業所	別府2261-5	058-326-3484	給水・排水		
	積和建設岐阜㈱	野白新田85番地3	058-326-6996	給水		
	㈲高田無線住設	呂久1061番地	0584-81-6951	給水・排水		
	服部設備	稲里434-6	058-326-6631	給水・排水		
本 巣 市	㈲松野住設	穂積2270-2	058-326-3658	給水・排水		
	㈲ヤトウ設備	牛牧458番地1	058-327-8536	給水・排水		
	愛河設備㈱	北野267番地	058-324-0904	給水・排水		
	㈲岐西建設	浅木3番地31	058-323-0015	給水・排水		
	㈲新生設備	政田1378番地	058-323-7511	給水・排水		
	㈲高橋設備	早野195番地2	058-324-2448	給水・排水		
	㈲堀田工務店	仏生寺639番地の2	058-324-4166	排水		
	㈲マルイチ設備工業	数屋209番地の5	058-324-9533	給水・排水		
	㈲ムトウ建工	三橋77番10	058-323-8008	給水・排水		
	㈲吉田商店	十四条588番地	058-324-4826	給水・排水		
	㈲タナカ設備	白鳥町中津屋447番地6	0575-82-2099	給水・排水		
郡 上 市	㈲藤岡水道	八幡町相生714番地の2	0575-63-2869	給水・排水		
	下 呂 市	㈲早川水道	乗政685番地	0576-26-2688	給水・排水	
海 津 市	㈲竹安商店	南濃町駒野672	0584-55-0128	排水		
羽島郡	岐南町	㈲一原設備	若宮地2丁目94番地	058-247-5340	給水・排水	
		三起建設㈲	八剣北6丁目30番地	058-248-0773	給水・排水	
		水道メンテナンス・ぎふ	徳田西1丁目172番地	058-277-4399	給水	
		タカハシ住設	八剣北7丁目139番地	058-247-8335	給水・排水	
		名岐水道㈱	伏屋9丁目70番地	058-240-3800	給水・排水	
		㈲ハヤカワ	平島3丁目64番地	058-247-6807	給水・排水	
		株式会社 双葉	平島4丁目163番地	058-249-6071	給水・排水	
	笠松町	㈲加藤商店	東陽町12番地の4	058-387-2740	給水	
		近藤設備	田代877番地の2	058-387-2373	給水・排水	
		㈲サンセキ	門間997番地	058-388-1462	給水・排水	
		㈲清水	円城寺1341番地	058-387-3765	給水・排水	
養老郡 養老町	西田ポンプ設備㈱	美芝通3丁目12番地の1	058-388-3771	給水・排水		
	㈲マル岐加藤工業	門間343番地の1	058-387-7569	給水・排水		
不破郡 垂井町	㈲中川設備工業	宇田335番地	0584-34-1296	給水・排水		
	近藤工業㈲	地蔵2丁目59番地	0584-22-5653	給水・排水		
安八郡	神戸町	中屋	大字神戸451番地	0584-27-2333	給水・排水	
		㈲安田管工事	大字西座倉347番地の2	0585-35-2600	給水・排水	
		㈲小塚工業	四郷2258番地	0584-69-3601	給水・排水	
	輪之内町	輪之山設備	輪俣新田427	0584-69-2857	給水・排水	
		㈲加納水道設備	輪俣新田665番地	0584-69-2171	給水・排水	
		安八町	㈲結水道	西結1054番地	0584-62-5186	給水・排水
			㈲安八工業所	中1498番地	0584-64-2263	給水・排水
	㈲遠藤設備工業		大字黒野1093番地の3	0585-32-0214	給水・排水	
	揖斐郡 大野町	サンエス住宅設備	大字936-15	0585-34-2938	給水・排水	
		眞浦設備工業㈱	黒野808番地の2	0585-34-1215	給水・排水	
		池田町	㈲マツオカ	池野446番地の7	0585-45-2164	給水・排水
㈲アルテック			曲路3丁目1番地	058-324-0084	給水・排水	
北方ポンプ工業㈱			北方153番地の1	058-324-1014	給水・排水	
本巣郡 北方町	㈲藤原住設	高屋104番地の14	058-324-3545	給水・排水		
	高井建設㈱	加茂472番地の1	058-324-0073	給水・排水		
	㈲豊田商店	高屋太字2丁目50	058-324-1019	給水・排水		
	成田設備	高屋桑里2丁目41番地の10	058-323-3475	給水・排水		
	㈲中村ポンプ工業	北方1702番地の9	058-324-0535	給水・排水		
	㈲西田設備	高屋白木2丁目41	058-324-2455	給水・排水		
	コバック設備システム㈱	高屋1133番地5	058-324-2522	給水		
	加茂郡 富加町	株梅田	高畑599番地の5	0574-54-2367	給水・排水	
白川町		㈲フジ設備	黒川2330番地6	0574-77-1694	給水・排水	
川辺町		福島井浴槽設備	福島205番地5	0574-53-6829	給水・排水	
愛知県	名古屋市中区	㈲オークテック	北区大杉1丁目21番8号	052-961-9630	給水	
		㈲レイト名古屋支店	中区新栄1丁目31-15那須ビル3F	052-249-4890	給水	
		一宮市	中部設備	木曽川町大字玉ノ井字四ツ辻東1番地	0586-84-1333	給水
	春日井市	丸水設備㈱	鳥居松町7丁目53番地	0568-81-2428	給水	
	愛西市	㈲タツタ	戸倉町中屋敷39番地の2	0567-28-3332	給水	
	あま市	㈲アクアテクノス	篠田風2番地8	052-503-1131	給水	
大府市	大板市	㈲イースマイル	浪速区数津東3-7-10	06-6631-7449	給水	
	茨木市	アイ・ケー・エス㈱	小柳町10番20号	072-638-5752	給水	
京都市	京都市	安全管理㈱	山科区大宅細田町110番地の2	075-582-1520	給水	
東京都	港区	㈲ジェネット	海防町2目20番20号コンローレンポーター	03-6858-3300	給水	

水道水が白く見えるとき

夏になると、水道水が白く見えるときがあります。それは、水温が上がり、水に溶け込んだ空気が細かい泡になるためです。

水をコップに汲み、しばらくそのままにしておくと、泡が徐々に消え、澄んだ水になります。**水質に問題はありませんので、そのままお使いいただけます。**

数分たっても澄んだ水にならない場合、沈殿物がある場合は、使用しないで、水質管理課水道検査係（☎259-7521）までご連絡ください。



岐阜市の一部地域で直接投入型ディスポーザーの設置・使用が可能となりました

Q. 直接投入型ディスポーザーってなに？

台所の流し台の下に設置して、生ごみを投入、粉碎し、流水とともに直接下水道へ流すことができる機械です。

Q. 使用によるメリットは？

- ◆ごみステーションに出す**生ごみの量が減る**ので、ごみステーションの**臭気、カラスなどによる被害を軽減**できます。
- ◆台所の衛生面を改善する効果があります。
- ◆下水道へ流された生ごみは、下水処理場において**資源回収**し、有効活用します。

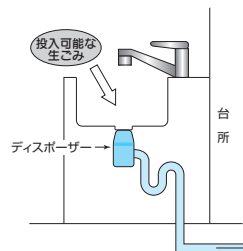


▲直接投入型ディスポーザー

Q. 設置・使用が可能な人は？

北西部処理区域内（常盤、木田、岩野田、岩野田北、黒野、西郷、七郷及び合渡の各小学校区の一部）にお住まいで、すでに公共下水道を使用されている方またはディスポーザーの設置と同時に公共下水道を使用される方のうち、**家事用で使用される場合に限り**設置可能です。設置・使用にかかる費用やその他詳細については、営業課にお問い合わせください。

問い合わせ先 営業課 審査検査係 ☎259-7519



窓 口 の ご 案 内

岐阜市上下水道料金センター（岐阜市明徳町10番地 杉山ビル1階）

- 使用水量・使用料金について
 - 転出入時における上下水道の手続き
- ☎266-8835 FAX269-3909
- 営業時間**
- 平日 午前8時30分～午後7時30分
 - 土曜日 午前9時～午後5時30分
 - 日曜日・祝日 午前9時～午後5時
 - 年末年始は休業日です。

岐阜市上下水道事業部（岐阜市祈年町4丁目1番地）

- 道路で漏水を発見したとき.....☎259-7788 維持管理課
- 助成金・融資あっ旋について.....☎259-7520 営業課 普及係
- 下水道受益者負担金について.....☎259-7520 営業課 負担金係
- 家庭の水道、下水道の施工について.....☎259-7519 営業課 審査検査係
- 計測器（井戸水メーター）について.....☎259-7518 営業課 計測係
- 水道の本管工事について.....☎259-7513 上水道事業課
- 下水道の本管工事について.....☎259-7514 下水道事業課
- 水源地・配水池・下水処理場の工事について.....☎259-7515 施設課
- 水道水の品質相談.....☎259-7521 水質管理課 水質検査係
- FAX.....259-7522

ホームページアドレス <http://www.gifusui.jp>

開庁時間

- 平日 午前8時45分～午後5時30分 ● 土曜日、日曜日及び祝日は閉庁日です。
- ※ただし、道路で漏水を発見された場合や下水の詰まり処理など緊急を要する場合は、維持管理課（☎259-7788）まで、ご連絡ください。
- 年末年始は閉庁日です。