



## 1. 立地予定企業の工事状況

### (株)光製作所(笠松町)

#### 自動車部品等の製造工場

令和7年1月 造成工事  
令和8年3月 建築工事予定  
令和9年2月 操業開始予定

施工：TSUCHIYA(株)  
担当：水越

#### 《1、2月の工事内容》

- ・乗入れ工
- ・土木工事

### (株)岡本(岐阜市)

#### セラミック部品の加工工場

令和7年5月 造成工事  
〃 8月 建築工事  
令和8年9月 操業開始予定

施工：内藤建設(株)  
担当：加納

#### 《1、2月の工事内容》

- ・排水工
- ・外壁、屋根工事
- ・境界ブロック工事

### (株)ジーケーエス(岐阜市)

#### 業務用食料品の卸売り

令和7年10月末 造成工事  
令和8年 6月 建築工事予定

施工：内藤建設(株)  
担当：高橋

#### 《1、2月の工事内容》

- ・上下水引込工事
- ・開発工事・盛土工
- ・排水工・歩道擁壁工

### (株)スーパーメイト(笠松町)

#### 店舗用什器備品の製造販売

令和8年 1月末 造成工事予定  
令和8年 6月末 建築工事

施工：TSUCHIYA(株)  
担当：水越

#### 《1、2月の工事内容》

- ・乗入れ工
- ・土木工事

### 1月の現況写真



(株)光製作所の工事の様子



(株)岡本の工事の様子



(株)ジーケーエスの工事の様子

※第2期区域では、上記企業含め、計10社程度の企業と立地に向けて協議中。

## 2. 道路、水道工事等の状況

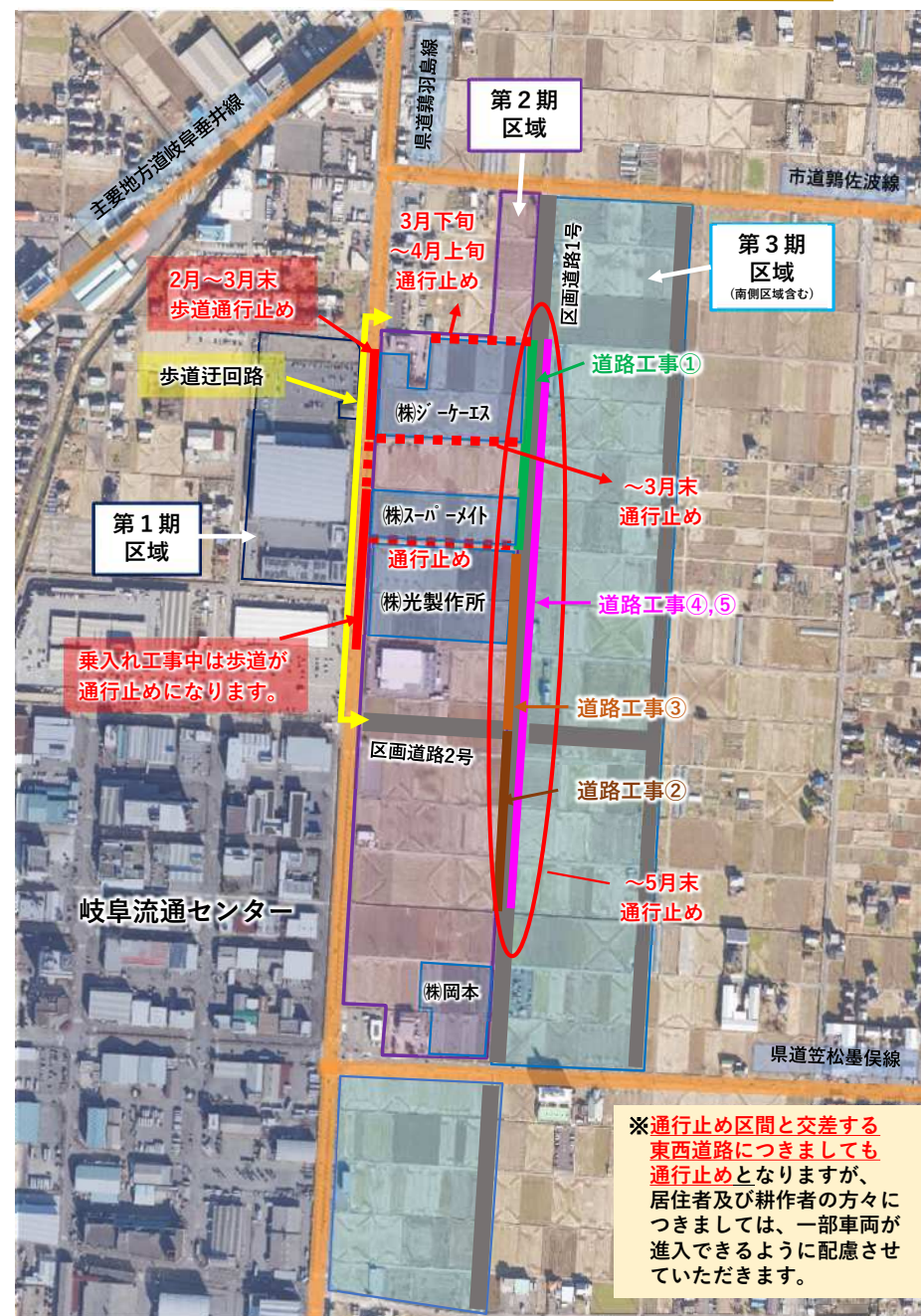
### 道路工事

幅員を10mに拡幅するため、道路及び水路の工事を3工区に分けて施工予定。  
工事延長：640m

場 所	施 工 者	工 事 期 間	市担当 (道路建設課)
道路工事① (拡幅工事)	丸成林建設(株)	令和7年10月下旬 ～令和8年3月末	平光
道路工事② (拡幅工事)	(株)國井組	令和7年11月上旬 ～令和8年4月末	森
道路工事③ (拡幅工事)	丸成林建設(株)	令和7年11月上旬 ～令和8年4月末	平光
道路工事④ (舗装工事)	(株)SEIWA	令和8年4月下旬 ～令和8年5月末	森
道路工事⑤ (防護柵工事)	(株)佐野組	令和8年4月下旬 ～令和8年5月末	平光

※工事期間中は、通行規制等でご迷惑をおかけしますが、ご理解とご協力をお願いいたします。  
※本資料の情報は、現時点の情報のため、工事の進捗状況により、スケジュール等が変更になる可能性があります。

## 4. 区 域 (通行止め情報等) ※図はイメージです。



道路の整備予定箇所

2026年(令和8年)1月28日現在

担当：岐阜市経済部企業立地推進課 河合・出口・興戸  
Tel: 058-265-3989 Mail: richi-suishin@city.gifu.jp