



1. 最近の動き

区画道路1号の一部供用開始(右写真)

上佐波西地区における区画道路1号の工事が一部完了し、供用を開始しています。同1号の東側歩道、その他の区画道路は、令和8年8月下旬以降に順次、工事を開始予定です。



2. 立地予定企業の工事状況 ※立地協定式順に掲載

(株)光製作所(笠松町)

自動車部品等の製造工場

令和7年1月 造成工事
令和8年3月 建築工事
令和9年2月 操業開始予定

施工：TSUCHIYA(株)
担当：鈴木

《7、8月の工事内容》

- ・地業工事
- ・基礎工事



(株)岡本(岐阜市)

セラミック部品の加工工場

令和7年5月 造成工事
〃 8月 建築工事
令和8年9月 操業開始予定

施工：内藤建設(株)
担当：加納

《7、8月の工事内容》

- ・内装工事
- ・外構工事



(株)ジーケーエス(岐阜市)

業務用食料品の卸売り

令和7年10月末 造成工事
令和8年 6月 建築工事
〃 12月 操業開始予定

施工：内藤建設(株)
担当：富永

《7、8月の工事内容》

- ・仮設工事
- ・杭工事
- ・土工工事
- ・基礎工事



(株)スーパーメイト(笠松町)

店舗用什器備品の製造販売

令和8年 1月末 造成工事
〃 6月末 建築工事予定

施工：TSUCHIYA(株)
担当：高柳

《7、8月の工事内容》

- ・準備工事
- ・杭工事



3. 道路、水道工事等の状況

道路工事 (予定)

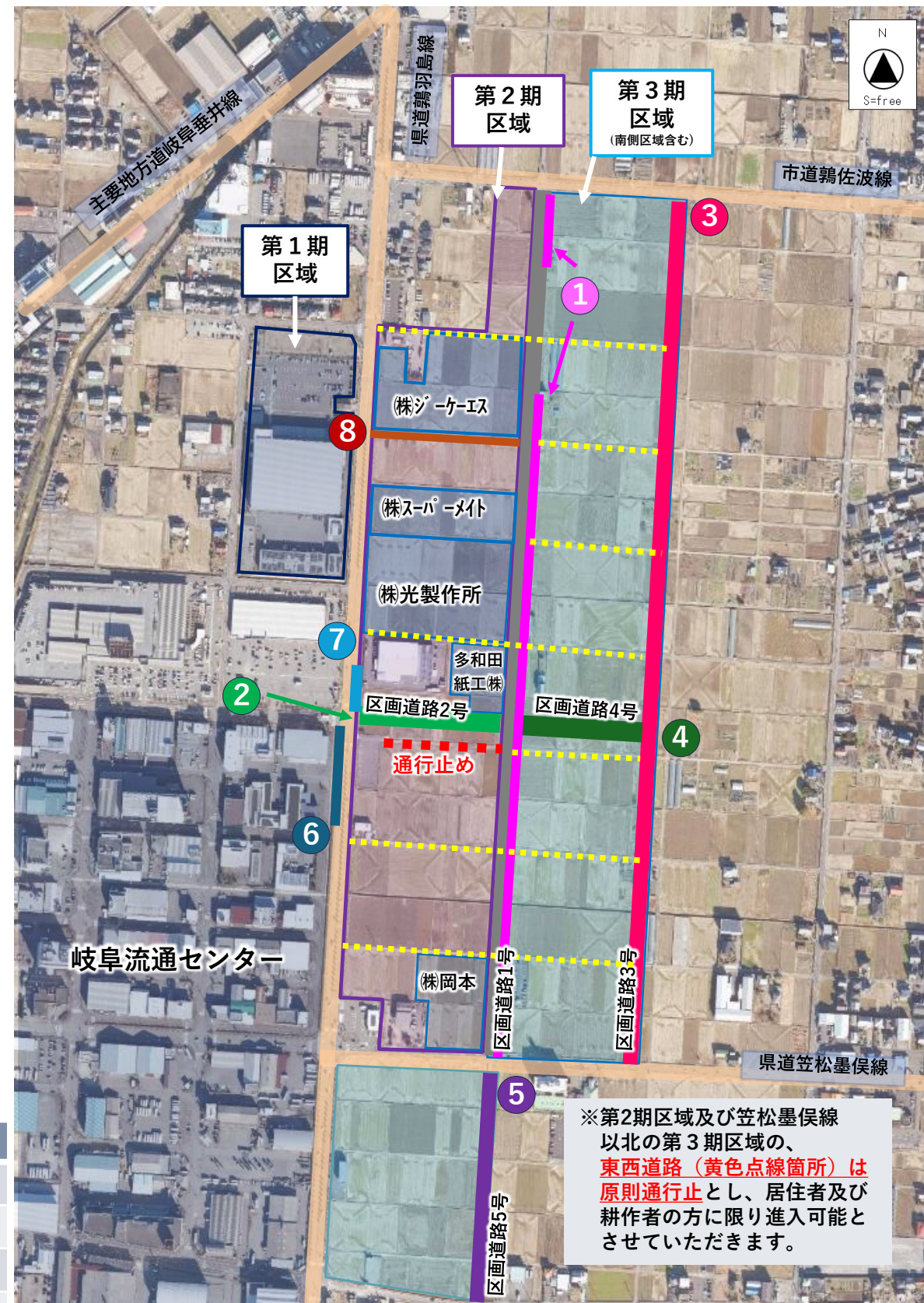
①	場所	工事開始時期	幅員	延長
①	区画道路1号(東歩道)	令和8年秋以降	12m	972m
②	区画道路2号	令和8年8月下旬	15m	180m
③	区画道路3号	令和9年度以降	10m	972m
④	区画道路4号	令和8年秋以降	15m	169m
⑤	区画道路5号	令和8年秋以降	10m	268m
⑥	県道鶺羽島線(北進)	令和8年秋以降	17m	268m

水道工事 (予定)

②	場所	工事開始時期	内容
②	区画道路2号	令和8年秋以降	上・下水道管理設
④	区画道路4号	令和8年秋以降	上水道管理設
⑤	区画道路5号	令和8年秋以降	上・下水道管理設
⑦	県道鶺羽島線(東歩道)	令和8年秋以降	上水道管理設
⑧	(株)ジーケーエス南	令和8年秋以降	上水道管撤去

※第2期区域では、上記企業含め、計10社程度の企業と立地に向けて協議中。

4. 区域 (通行止め情報等) ※図はイメージです。



※第2期区域及び笠松墨俣線以北の第3期区域の、**東西道路(黄色点線箇所)は原則通行止**とし、居住者及び耕作者の方に限り進入可能とさせていただきます。

2026年(令和8年)7月1日現在

担当：岐阜市経済部企業立地推進課 河合・出口・石原

Tel : 058-265-3989 Mail : richi-suishin@city.gifu.gifu.jp