

# 土 地 改 良 事 業

# 土 地 改 良 事 業

昭和24年、戦後の社会的要因を背景に土地改良法が制定されて以来、62地区38の土地改良区が設立し土地改良事業が施行され現在に至っています。

近年においては、平成13年の土地改良法改正により、環境との調和への配慮が事業実施の原則として位置付けられたことを受け、市は平成14年に地域の合意形成のもと農村地域の環境保全に関する基本計画である「田園環境整備マスタープラン」を作成しました。これに基づいて農業農村整備事業等に於いては、環境との調和に配慮した土地改良事業を積極的に推進してきました。

また、農業水利施設を長期にわたって使い続けるために、施設の劣化状況を把握し、施設の劣化が致命的になる前に予防的な工事を行うなど、適切な時期に対策を施すことによって施設の寿命を延ばす農業水利施設のストックマネジメントの手法を導入しています。このように機能保全対策を通じ、既存施設の有効活用や長寿命化を図り、ライフサイクルコストの低減を効率的に実施しています。

## 1 ほ場整備事業

ほ場整備事業は、農地の集団化を図るため区画形状を整理し改良を行うという、農業の長い歴史にかつてない画期的な耕地の革命ともいえるべき手法であり、農業の生産性の向上、省力化及び農村の振興を目指し実施してきました。

本市においては、昭和25年度に設立された石谷土地改良区に始まり、昭和47年度をピークに昭和62年度末には、ほ場整備はほぼ完了しました。

その後、農業環境を取り巻く厳しい社会情勢の変化に伴い、昭和20年～30年代にはほ場整備事業等を実施した地域は、近年の水田農業対策に立ち遅れた地域となり、基盤整備等の見直しを迫られる状況となってきたことから、石谷地区を含めた方県地域（184ha）を県下第1号として、ほ場の大区画化による農業生産性の向上と、担い手への農地利用集積の促進を図るため、昭和63年度から平成12年度にはほ場の再整備が行われました。

また、岩井地区においては、都市と農村の交流機能を考慮した農業地域の環境整備のため、平成8年度から平成14年度にかけて農村総合整備事業が行われました。

現在、下城田寺地区において、大区画化による担い手への農地集積・集約の推進を図るため、令和10年度までの予定でほ場整備事業を実施しています。

## 2 農業水利施設の整備事業

ほ場整備事業等により設けられた農業用施設の老朽化に伴い、漏水等で農業用水に支障をきたしている地域があります。これらの地域の農業用施設に対して、現状を十分調査把握し、その必要性、経済性、社会情勢、緊急度等を考慮し施設整備を図り、水田利用活性化による農地の総合的高度利用を進めています。

市内の各農業用水路は、都市農業の問題でもある混住化の進行による水質の悪化が懸念されています。こうした中、西郷地区において、長い歴史を経て利用されてきた農業用水路網の特性を把握し、農業従事者と地域住民を結ぶネットワークの形成及び自然とのふれあいをコンセプトとした「水によるコミュニティづくり事業」として環境保全活動の手助けを図る事業を平成15

年度から１７年度に行いました。

また、羽島用水の幹線水路周辺の都市化及び混在化の進展に伴い、家庭雑排水の流入が多くなったため、水質汚濁を防止し、農業経営の合理化・高収益化に資する目的で、用排水を分離する工事が平成１２年から平成３１年度まで県営水質保全対策事業で行われました。

### ３ ため池等整備事業

岐阜市の農業用のため池の歴史は古く、江戸時代から昭和３０年代にかけて築造され、これまでに漏水等危険度の高い場所から、堤体の整備、改修及び取水施設等を改良し保全に努めながら、現在、３５か所の農業用ため池の維持管理を行っています。

また、防災・減災上の観点から対策が必要な農業用ため池の、堤体及び安全施設の改修及び浚渫等の整備を順次実施しています。

### ４ 多面的機能支払交付金の活用

全国的に農村地域は、過疎化・高齢化・農業者以外の人達との混住化の進行により集落機能が低下し、農地や農業用水路などの資源の適切な保全管理が困難となってきました。

また、農業用排水路の施設は老朽化が進み、安定した農業を行うには施設の長寿命化を図る必要があります。本市では、農林水産省の「多面的機能支払交付金」を活用し、農地・農業用水路などの資源の適切な保全管理及び老朽化した農業施設の長寿命化を図るために取組む、地域単位での活動を支援しています。

現在、１４組織（上城田寺、打越、太郎丸、福富、春近・溝口、岩利、長森、芥見、東改田、岩田・岩滝、三輪、方県南、下城田寺、安食）がこの事業に取り組んでいます。



水路の生き物調査



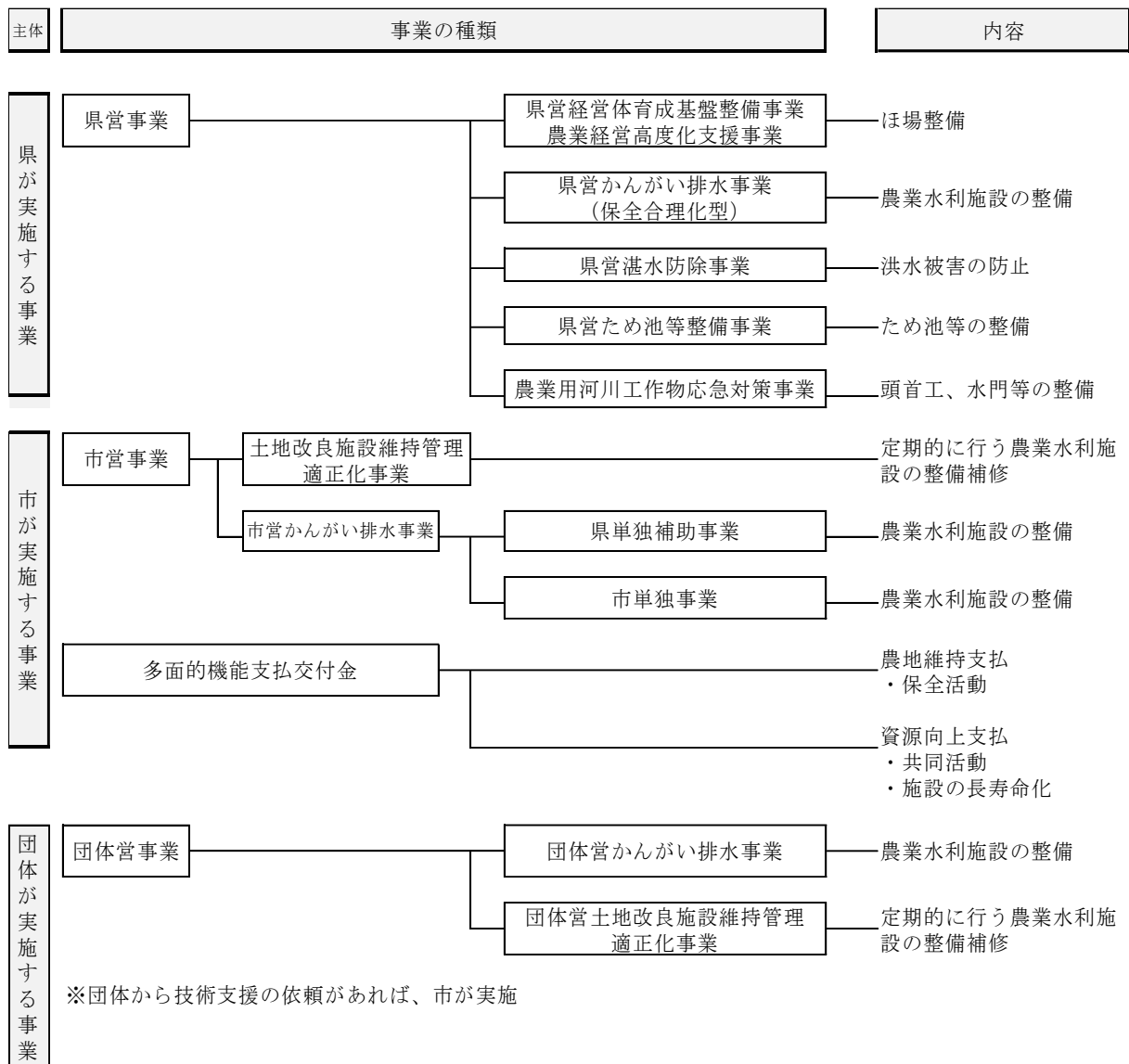
稲刈り体験学習

## 5 事業実績表

### 令和５年度 農業用施設改良整備事業

事業	工事名	施工場所	工事概要		事業費（円）
県単独補助事業	用水路改良工事	福富出口ほか	U-W300×H500ほか	L = 1,249.1 m	53,167,763
	計				53,167,763
市単独事業	用水路改良工事	北野北ほか	U-W300×H300ほか	L = 145.6 m	8,245,545
	用排水路改良工事	日置江6丁目		L = 136.3 m	10,667,800
	揚水機改良工事	城田寺ほか	Φ250×30KWほか	N = 4.0 基	14,588,200
	その他小規模工事	次木ほか	取水施設改良ほか		5,231,600
	計				38,733,145
合計					91,900,908

## 6 岐阜市の土地改良事業の体系



## 7 土地改良事業一覧

令和6. 3. 1 現在

土地改良区名	受益面積(ha)	組合員数(人)	認可年月日	着手年月日	工事完了年月日	事業費(千円)	換地総会	換地計画認可	解散認可	摘要
石 谷	60	87	昭25. 7. 8	昭24. 4. 1	昭28. 3. 31	9,100	昭39.12.18	昭40. 4. 24	昭46. 5. 18	ほ場整備
長 良	79	331	26. 9. 10	25.12.10	30. 3. 28	13,490	———	34. 3. 23	39.10.20	〃
岩 崎	57	131	28. 4. 10	26.11. 1	29. 3. 31	11,507	———	———	44. 5. 19	〃
折 立	86	127	28.11.10	28.10.	33. 3. 31	18,000	44. 1. 11	44. 8. 27	48. 1. 25	〃
岩 利	82	161	29. 4. 8	28.12. 2	32. 3. 31	16,257	41. 3. 28	41.10.20	47.12. 7	〃
東 改 田	50.3	120	29.10.19	29.10.	33. 3. 31	7,520	45. 2. 27	45. 4. 9	62.10.26	〃
荒 田 川 南 部	1,152	1,666	29.12.12	30. 1. 4	38. 3. 31	175,612			53. 9. 8	〃
鶉 工区							46. 3. 30	47. 4. 7		〃
茜 部工区							45. 3. 25	45. 7.		〃
三 里工区							41.12.21	42. 3. 31		〃
日置江工区							41.12.	42. 3.		〃
佐 波工区	467			30.	36.	73,482				〃
柿 ケ 瀬	13	87	30.11.30	29.10.	33. 3. 31	3,500	———	38. 7. 5	44. 3. 31	〃
村 山	29	54	31. 4. 3	30.12.	33. 3. 31	5,700	40. 9.	41. 3. 18	44. 4. 9	〃
西 改 田	29	84	33.11.25	33. 2.	36. 3. 31	5,000	43. 9. 28	44. 1. 7	56. 6. 12	〃
安 食	40	88	33.12. 2	33.12.	37. 3. 31	6,800	40. 9. 22	41. 2.	57.10. 4	〃
東 部	635	1,471	34. 5. 21	34.12.	42. 3. 31	191,018			60.12.26	〃
第1工区							48. 3. 30	49. 3. 19		〃
第2工区							47. 7. 28	49. 1. 28		〃
第3工区							48. 2. 2	49.10.15		〃
第4工区							47. 3. 22	47. 9. 8		〃
第5工区							48. 1. 27	50. 1. 27		〃
第6工区							48. 1. 27	52. 9. 13		〃
第7工区							49. 3. 25	51. 9. 20		〃
第8工区							46. 3. 6	46. 9. 14		〃
下 川 手	55	272	35. 1. 19	35. 2.	37. 3. 31	18,150	52. 6. 29	54. 3. 20	55.11.11	〃
山県用水石原工区	40	58	36.12.21	36.11.20	38. 3. 31	4,300	45. 2. 24	45. 6. 23		〃
太 郎 丸工区	116	320	38.11.13	38. 1. 15	41. 3. 21	113,589	47. 2. 12	47.11.30		〃
福 富工区	220	385	39. 6. 16	38.12.16	43. 3. 25	176,090	47. 3. 28	48.11.17		〃
門 屋工区	49	250	40. 7. 30	45.10. 1	53. 4. 30	149,850	51. 8. 12	53. 2. 13		〃
北 野工区	142	307	40. 7. 30	46. 9. 18	53. 4. 30	346,900	51. 8. 12	53. 2. 13		〃
春近第1工区	36	225	45.10. 2	45.11. 2	49. 3. 30	74,236	49. 3. 30	50. 1. 24		〃
春近第2工区	67.5	145	46.10. 2	45.11. 2		138,000	57. 2. 22	58. 2. 25		〃

土地改良区名	受益面積(ha)	組合員数(人)	認可年月日	着手年月日	工事完了年月日	事業費(千円)	換地総会	換地計画認可	解散認可	摘要
尻毛橋北部	221.6	454	昭37. 8. 18	昭37. 12. 8	昭42. 3. 31	142,514			昭55. 3. 4	ほ場整備
木田工区							昭48. 3. 28	昭49. 11. 5		〃
七郷工区							47. 2. 21	47. 12. 13		〃
市橋鏡島	386	983	38. 4. 16	38. 12.	41. 3. 31	273,660	48. 3. 26	49. 9. 7		〃
羽島南部	338		38. 8. 9	39.	43.	340,202	———	———	———	〃
境川中部	39	268	38. 10. 25	39. 4.	40. 3. 31	9,670	49. 11. 20	52. 1. 26	54. 3. 10	〃
栗野	107.4	295	39. 5. 14	39. 4. 20	43. 3. 31	66,299	47. 3. 30	48. 3. 22	平 8. 3. 28	〃
西郷	337	470	40. 5. 31	41. 11. 19	49. 3. 31	557,213	54. 8. 28	56. 3. 24	昭61. 9. 5	〃
〃	64	85	40. 5. 31	40. 11. 15	42. 3. 20	52,633	54. 8. 28	56. 3. 24	61. 9. 5	構造改善
領下	33.4	256	41. 5. 9	41. 12. 7	46. 12. 29	29,464	48. 3. 29	49. 5. 16	53. 7. 3	ほ場整備
下岩崎	2	30	41. 5. 9	41. 5. 6	42. 3. 31	1,240	…………	60. 5. 13	———	〃
岩	173	532	41. 5. 28	41. 12. 1	46. 3. 31	159,545	56. 3. 27	57. 3. 15	59. 6. 28	〃
七郷西部	34	69	42. 2. 4	42. 2. 10	43. 3. 31	20,000	45. 7. 14	46. 2. 5	57. 6. 21	〃
網代	226	356	42. 7. 28	42. 12. 2	58. 11.	513,700	58. 11. 29	59. 4. 23		〃
芥見地頭方	51.6	204	43. 11. 4	43. 11. 25	47. 3. 31	64,450	48. 2. 11	49. 4. 8	51. 2. 27	〃
芥見	117.8	463	44. 11. 4	44. 12. 20	50. 12. 31	210,146	51. 2. 25	51. 10. 30	53. 7. 19	〃
芥見(畑)	28	226	44. 11. 4	46. 9. 6	48. 3. 31	40,539	51. 2. 25	51. 10. 30	53. 7. 19	畑総整備
黒野南	42.7	117	43. 11. 4	43. 1. 10	45. 6. 15	42,260	48. 1. 22	48. 12. 5	50. 2. 5	ほ場整備
黒野	102	219	45. 9. 21	45. 11. 25	51. 3. 20	244,796	51. 3. 29	51. 11. 20	53. 4. 10	〃
合渡曾我屋工区	97	270	45. 8. 28	45. 11. 2	50. 2. 20	254,130	51. 3. 30	59. 3. 31		〃
寺田工区	107	286	45. 8. 28	46. 9. 30	51. 3. 25	319,830	51. 3. 30	59. 3. 31		〃
一日市場工区	36	190	45. 8. 28	45. 11. 21	47. 3. 25	351,000	49. 11. 19	54. 5. 1		畑総整備
合渡南(第1)	28.5	109	49. 9. 6	49. 10. 23	50. 8. 10	211,438	51. 2. 16	51. 10. 23		ほ場整備
〃(第2)	29	126	50. 2. 10	50. 2. 27	50. 11. 10	219,182	51. 2. 16	51. 10. 23		〃
彦坂	41	79	46. 9. 25	46. 12. 1	51. 3. 20	122,270	51. 3. 25	52. 2. 5	53. 5. 9	〃
出屋敷	33	72	47. 10. 12	47. 11. 25	52. 3. 20	107,940	53. 3. 24	53. 11. 1		〃
佐野	29	63	51. 10. 22	51. 12. 1	54. 3. 20	230,635	55. 3. 16	55. 10. 6		〃
古市場	34.4	74	54. 3. 5	54. 3. 15	57. 3. 20	94,900	57. 5. 28	58. 3. 25		〃
芋島	0.58	13	52. 6. 17	52. 8. 1	55. 3. 20	820	…………	55. 4. 26	———	〃
鶴田	0.73	7	54. 3. 5	54. 3. 20	55. 3. 20	5,870	…………	55. 7. 8	———	〃
東板谷(市営)	12.2	70	52. 11. 14	52. 11. 1	54. 3. 30	60,328	54. 3. 10	54. 7. 20	———	同和対策
南畑	2.3	21	51. 9. 12	51. 9. 1	53. 3. 30	———	…………	56. 8. 3	———	災害
城田寺	52.2	86	56. 5. 18	56. 4. 1	平元. 1. 31	409,000	63. 10. 4	平元. 2. 10		ほ場整備
加野	10.6	37	58. 9. 5	58. 10. 1	昭63. 2. 29	63,000	61. 10. 8	昭62. 4. 8	平11. 8. 9	〃
柳津町高桑	23.07	176	———	———	平4. 3.	97,000	平 4. 12. 6	平 5. 8. 2	———	〃

土地改良区名	受益面積(ha)	組員数(人)	認可年月日	着手年月日	工事完了年月日	事業費(千円)	換地総会	換地計画認可	解散認可	摘要
正 木	1.0	15	平 6. 3.10	平 6.11.15	平 7. 5.31	29,340	平 7. 6.19	平 8. 3. 1	——	ほ場整備
方 県 村 山 工 区	22.3	50	昭63. 3.25	3. 4. 1	10. 3.20	369,790	9. 7.16	10. 2.28		県営ほ場整備
安 食工区	43.2	129	〃	昭63. 4. 1	11. 9. 8	566,670	10.12.25	11. 9. 7		〃
岩 利工区	65.1	159	〃	平 2. 4. 1	12. 3.10	1,024,147	12. 2.24	12. 6.27		〃
石 谷工区	53.4	137	〃	昭63. 4. 1	13. 3.26	626,395	12. 9. 4	12.12.20		〃
岩 井	6.3	39	平 8. 9.18	平 8.12.24	14.12.26	470,660	14.12.28	15. 3. 6		農村総合整備
下 城 田 寺	48.3	149	令 3. 3.15							ほ場整備
合 計	6584.48									

(注) 「——」 不詳、「…………」 必要なし



