

令和 8 年度

市民課事務概要

岐阜市 市民協働生活部 市民課

岐 阜 市 民 憲 章

わたくしたち岐阜市民は 金華山と長良川のもつ美しい自然にはぐくまれてきた伝統をうけつぎ 市民相互のつながりを強め 自由と平和を尊ぶまちをきずくため

- 1 自然をいかし 人間を尊重する
住みよいまちをきずきます

- 1 青少年には夢 老人には安らぎのある
心のかよったまちをきずきます

- 1 働くことに喜びをもち 健全に余暇を楽しむ
活気のあるまちをきずきます

- 1 きまりを守り 相手の気持ちを大切にし
助けあいのあるまちをきずきます

- 1 広く交わり 教養を高め 個性を伸ばし
豊かなまちをきずきます

昭和48年3月27日制定

< 市の木 > つぶらじい

< 市の花 > サルビア

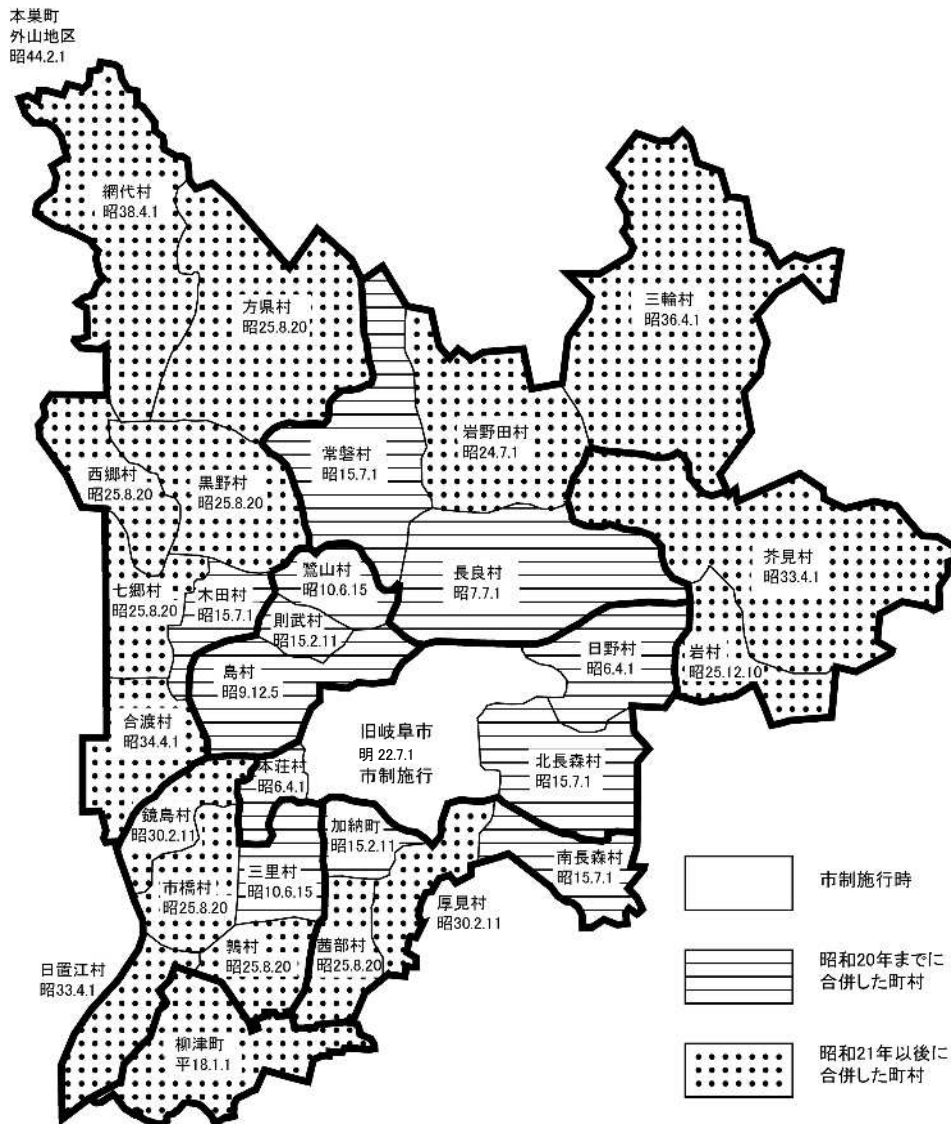
昭和47年10月22日制定

目 次

| | | |
|----|-----------------------------|----|
| 1 | 市の概況 | 1 |
| 2 | 市民課の機構及び事務分掌 | 3 |
| 3 | 事務所の設置状況 | 4 |
| 4 | 事務運営 | 7 |
| 5 | 一日の平均事務取扱件数 | 13 |
| 6 | 本籍数及び本籍人口 | 14 |
| 7 | 世帯数及び住民基本台帳人口 | 14 |
| 8 | 市民課・事務所別業務取扱件数一覧表 | 15 |
| 9 | 住居表示整備事業実施状況 | 16 |
| 10 | 各種事務取扱件数 | 17 |
| 11 | 手数料一覧表 | 24 |
| 12 | 岐阜市の人口推移 | 25 |
| 13 | 戸籍届出事件推移 | 27 |
| 14 | 本籍人口推移及び戸籍処理件数 | 28 |
| 15 | 印鑑登録者人口推移及び住民関係届出件数推移 | 29 |
| 16 | 市民課・事務所のあゆみ | 30 |
| 17 | 協議会及びその運営 | 35 |

1 市の概況

(1) 市域図



(2) 位置及び面積

本市は、県庁所在地で岐阜県の西南部に位置し、関市、羽島市、各務原市、山県市、瑞穂市、本巣市、大垣市、羽島郡、本巣郡の7市2郡に接し、伊勢湾内陸部の拠点都市として東海道沿線の主要都市であるばかりでなく、北陸線と結ぶ高山線の起点である。また、市の中央部から東北部にかけては稲葉山系の主峰金華山を始め、多くの山々がそびえ、河川は郡上市大日岳に源を発している清流長良川が中央部を東西に貫流し、山紫水明の美に恵まれている。

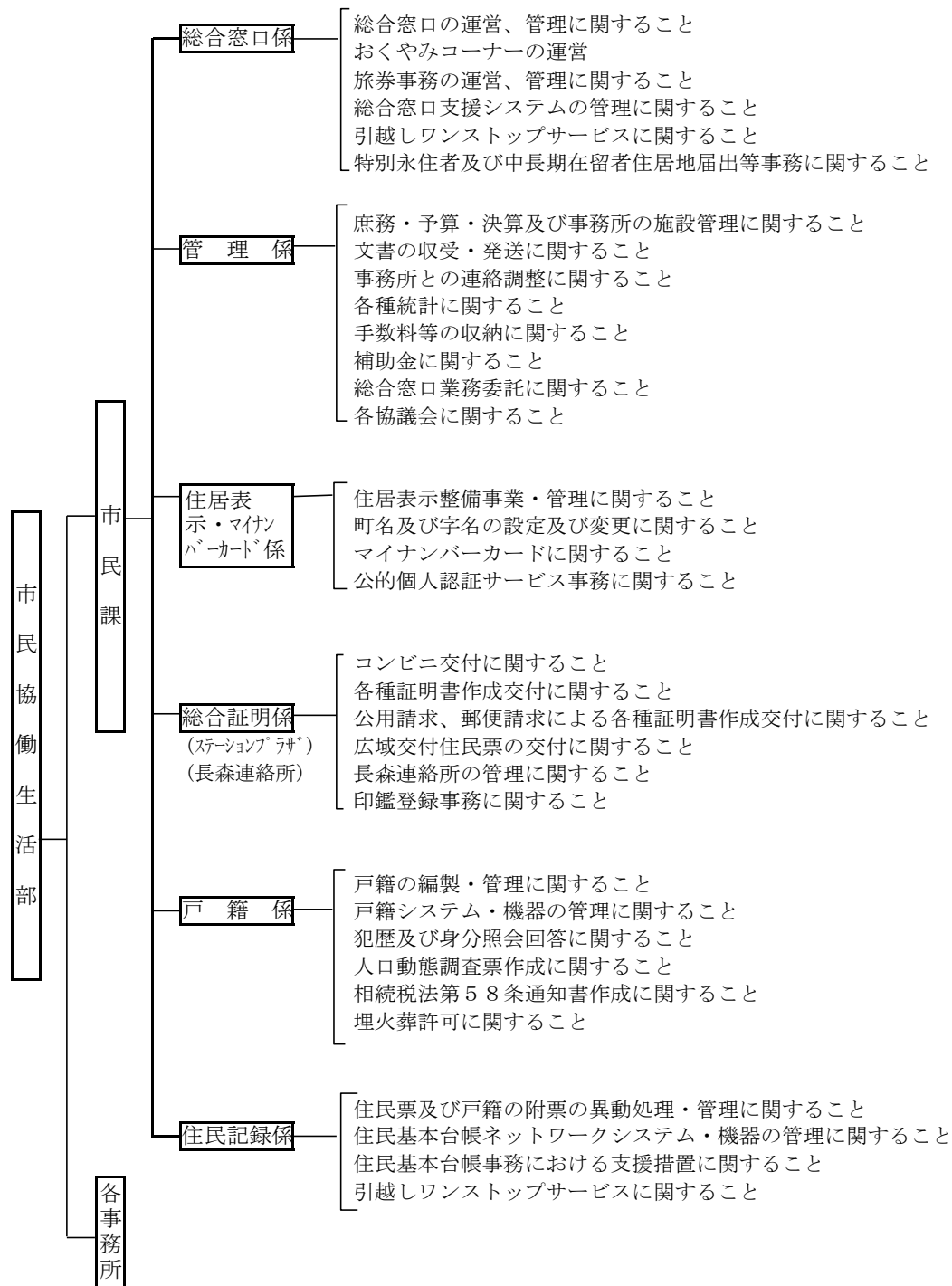
| 面積 | 市役所の位置 | 東 西 | | 南 北 | |
|------------------------|---------------|---------------------------|---------|-----------------------------|---------|
| | | 経度・地名 | 距離 | 経度・地名 | 距離 |
| 203.60 km ² | 東経 136度45分 | 極東 東経136度53分 大洞(芥見) | 18.8 km | 極南 北緯35度21分 柳津町高桑(柳津) | 21.3 km |
| | 北緯 35度25分 | 極西 東経136度40分 外山(網代) | | 極北 北緯35度32分 上雛倉(網代) | |

(3) 市域拡張の推移

| 区分 地域 | 市制、合併 年 月 日 | 合併当時 | | 市庁から の距離 (km) | 面積 (km ²) |
|---------------|----------------|-------|--------|---------------------|--------------------------|
| | | 世帯数 | 人口 | | |
| 旧 岐 阜 市 | 明治 22 . 7 . 1 | 5,320 | 25,750 | - | 10.00 |
| 稲 葉 郡 上 加 納 村 | 36 . 4 . 1 | 725 | 3,185 | | 0.05 |
| 〃 本 荘 村 | 昭和 6 . 4 . 1 | 1,210 | 5,926 | 3.5 | 2.47 |
| 〃 日 野 村 | 〃 | 301 | 1,798 | 5.0 | 6.22 |
| 〃 長 良 村 | 7 . 7 . 1 | 1,810 | 9,268 | 3.5 | 12.10 |
| 〃 島 村 | 9 . 12 . 5 | 1,208 | 6,481 | 3.0 | 7.01 |
| 〃 三 里 村 | 10 . 6 . 15 | 402 | 2,600 | 4.5 | 3.52 |
| 〃 鷺 山 村 | 〃 | 261 | 1,638 | 4.5 | 3.19 |
| 〃 加 納 町 | 15 . 2 . 11 | 3,930 | 20,043 | 3.0 | 2.25 |
| 〃 則 武 村 | 〃 | 228 | 1,362 | 3.5 | 2.00 |
| 〃 常 盤 村 | 15 . 7 . 1 | 348 | 2,171 | 5.5 | 8.20 |
| 〃 南 長 森 村 | 〃 | 828 | 5,106 | 6.0 | 4.04 |
| 〃 北 長 森 村 | 〃 | 1,085 | 5,766 | 4.0 | 7.14 |
| 〃 木 田 村 | 〃 | 284 | 1,799 | 5.5 | 2.54 |
| 山 県 郡 岩 野 田 村 | 24 . 7 . 1 | 632 | 3,263 | 6.5 | 9.61 |
| 稲 葉 郡 黒 野 村 | 25 . 8 . 20 | 847 | 4,586 | 6.5 | 7.71 |
| 〃 方 県 村 | 〃 | 430 | 2,401 | 11.0 | 14.81 |
| 〃 茜 部 村 | 〃 | 443 | 2,535 | 5.0 | 5.74 |
| 〃 鶉 村 | 〃 | 611 | 3,220 | 6.5 | 3.49 |
| 〃 市 橋 村 | 〃 | 495 | 2,807 | 6.0 | 4.75 |
| 本 巢 郡 西 郷 村 | 〃 | 374 | 2,159 | 8.5 | 4.57 |
| 〃 七 郷 村 | 〃 | 407 | 2,225 | 6.5 | 3.67 |
| 稲 葉 郡 岩 村 | 25 . 12 . 10 | 404 | 2,209 | 8.5 | 4.43 |
| 〃 鏡 島 村 | 30 . 2 . 11 | 1,049 | 5,289 | 5.0 | 3.75 |
| 〃 厚 見 村 | 〃 | 1,282 | 6,061 | 3.5 | 3.39 |
| 〃 芥 見 村 | 33 . 4 . 1 | 902 | 5,079 | 8.5 | 15.30 |
| 〃 日 置 江 村 | 〃 | 346 | 1,958 | 9.0 | 3.74 |
| 本 巢 郡 合 渡 村 | 34 . 4 . 1 | 513 | 2,800 | 6.0 | 5.01 |
| 山 県 郡 三 輪 村 | 36 . 4 . 1 | 1,171 | 6,525 | 10.0 | 21.25 |
| 本 巢 郡 網 代 村 | 38 . 4 . 1 | 348 | 1,864 | 15.0 | 12.08 |
| 〃 本 巢 町(外山地区) | 44 . 2 . 1 | 12 | 64 | 18.0 | 1.09 |
| 羽 島 郡 柳 津 町 | 平成 18 . 1 . 1 | 4,151 | 12,491 | 9.5 | 7.77 |

2 市民課の機構及び事務分掌

令和8年4月1日現在



| 係名等 | 職 位 | | | | | | | | | | 計 | 任用職員等 |
|--------------------------------|-----|----|-----|----|-----|----|-----|----|------|----|----|-------|
| | 参与 | 参事 | 副参事 | 主幹 | 副主幹 | 主査 | 副主査 | 主任 | 主任主事 | 主事 | | |
| 市民課 | | | 1 | | | | | | | | 1 | |
| 総合窓口係 総合窓口 | | | | | 1 | 2 | | | 4 | 1 | 8 | 4 |
| 管理係 管 理 | | | | 1 | | | 1 | 1 | 1 | 1 | 5 | 1 |
| 住居表示・マイナンバーカード係 住居表示・マイナンバーカード | | | | 1 | | 1 | | 1 | | 1 | 4 | 7 |
| 総合証明係 証 明 | | | | | 1 | 1 | | | 3 | 1 | 6 | 3 |
| | | | | | | | | | | | 0 | 2 |
| | | | | | | | | | | | 0 | 2 |
| 戸籍係 戸 籍 | | | | | | 1 | 3 | 1 | 1 | 1 | 7 | 7 |
| 住民記録係 住 民 記 録 | | | | | | 1 | | 3 | 1 | 1 | 6 | |
| 合 計 | 0 | 0 | 1 | 2 | 2 | 5 | 5 | 6 | 10 | 6 | 37 | 26 |

3 事務所の設置状況

(1) 事務所設置の経緯

明治22年の市制施行以後、明治36年4月の上加納村に始まり、昭和38年4月の網代村の合併に至るまで60年間に29の町村を合併し、28町村の旧役場建物を支所として存置してきた。行政改革等により昭和58年度から3か年計画で進めてきた支所統廃合事業により、3支所を本庁管内に編入し、25支所を6事務所に統合し、昭和61年3月24日から本庁及び6事務所体制により業務を行っていた。

また、平成18年1月に柳津町との合併により、旧役場建物を柳津地域振興事務所とし、住民サービスのさらなる向上のため市民課に関する業務も行ってきた。

柳津地域自治区の設置期限を平成28年3月31日に迎えたため、同日付で廃止し、4月1日からは、今後の都市内分権の推進を見据え、地域事務所のモデルとして新たに「柳津地域事務所」を設置し、本庁及び7事務所体制により業務を行っている。

(2) 事務所一覧

| | 事務所名 | 所在地 | 開所 | 電話 |
|---|---------|-----------------|------------|----------|
| 1 | 西部事務所 | 岐阜市下鶴飼1丁目88番地3 | S59. 4. 2 | 239-0004 |
| 2 | 東部事務所 | 岐阜市芥見4丁目64番地 | S60. 1. 4 | 243-1001 |
| 3 | 北部事務所 | 岐阜市福光東2丁目6番13号 | S60. 4. 1 | 231-0641 |
| 4 | 南部東事務所 | 岐阜市加納城南通1丁目20番地 | S60. 4. 1 | 271-0361 |
| 5 | 南部西事務所 | 岐阜市市橋2丁目8番18号 | S61. 1. 4 | 272-2021 |
| 6 | 日光事務所 | 岐阜市日光町9丁目1番地3 | S61. 3. 24 | 232-1480 |
| 7 | 柳津地域事務所 | 岐阜市柳津町宮東1丁目1番地 | H28. 4. 1 | 387-0111 |

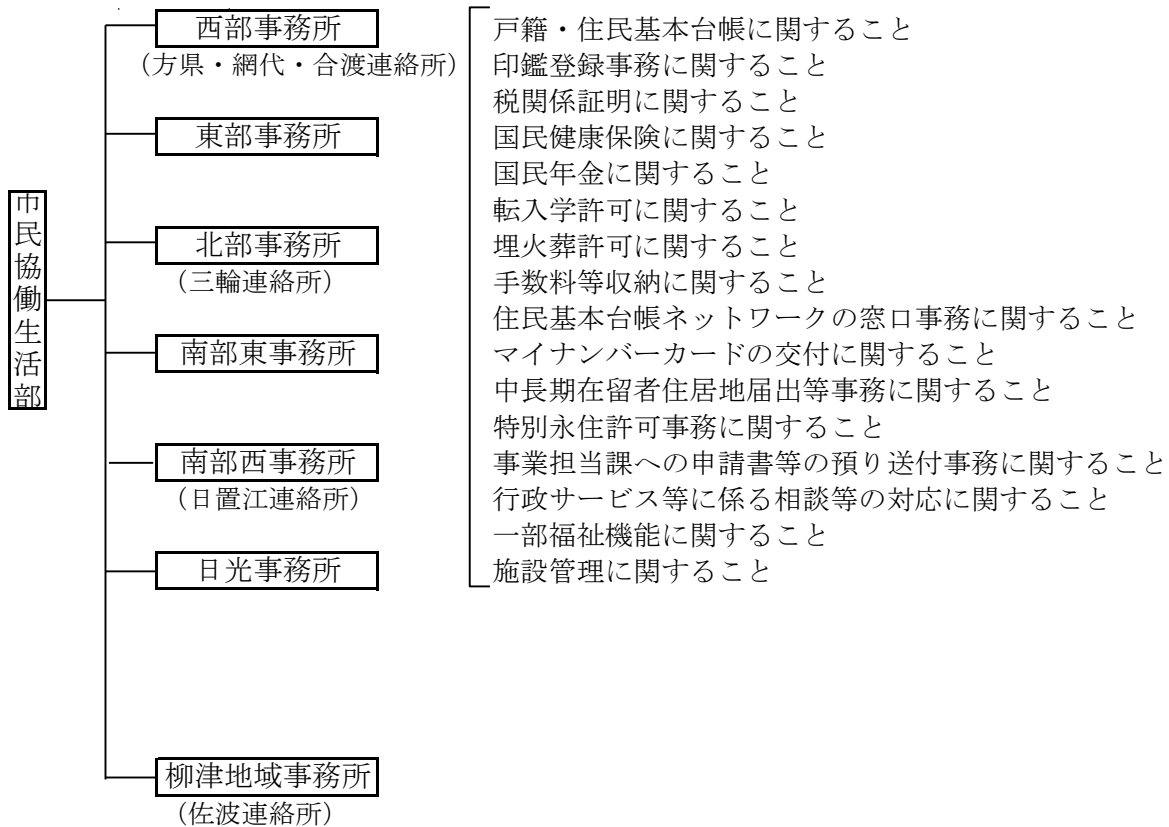
(3) 事務所土地建物状況

令和8年4月1日現在
(単位㎡)

| | 事務所名 | 建 物 | | 土 地 | 備 考 |
|---|---------|--------|---------|-----------|---------------|
| | | 構 造 | 面 積 | | |
| 1 | 西部事務所 | 鉄骨 平屋建 | 291.22 | 1,238.42 | 一部借地(699) |
| 2 | 東部事務所 | 〃 〃 | 322.88 | 926.00 | |
| 3 | 北部事務所 | 〃 〃 | 393.19 | 1,286.00 | 借地 |
| 4 | 南部東事務所 | 鉄筋 2階建 | 459.07 | 4,191.00 | 南部コミュニティセンター内 |
| 5 | 南部西事務所 | 鉄骨 平屋建 | 358.98 | 1,214.00 | 借地 |
| 6 | 日光事務所 | 鉄筋 2階建 | 387.59 | 3,001.55 | 日光コミュニティセンター内 |
| 7 | 柳津地域事務所 | 鉄筋 2階建 | 2268.44 | 11,843.76 | |

(5) 事務所の機構及び事務分掌

令和8年4月1日現在



| 事務所名等 | 職 位 | | | | | | | | | | 計 | 任用職員等 会計年度 |
|---------|-----|----|-----|----|-----|----|-----|----|------|----|----|---------------|
| | 参与 | 参事 | 副参事 | 主幹 | 副主幹 | 主査 | 副主査 | 主任 | 主任主事 | 主事 | | |
| 西部事務所 | | | 1 | | 1 | 1 | 1 | | 2 | | 6 | 9 |
| 東部事務所 | | | 1 | 1 | 1 | | 1 | | 1 | | 5 | 7 |
| 北部事務所 | | | 1 | 1 | 1 | 1 | | 1 | 3 | | 8 | 9 |
| 南部東事務所 | | | 1 | 1 | 1 | 1 | 1 | 1 | 1 | | 7 | 9 |
| 南部西事務所 | | | 1 | | 2 | 1 | 1 | | 3 | | 8 | 10 |
| 日光事務所 | | | 1 | 1 | | 1 | 1 | | 2 | | 6 | 7 |
| 柳津地域事務所 | | | 1 | 1 | | 1 | | | 1 | 1 | 5 | 7 |
| 事務所合計 | | | 7 | 5 | 6 | 6 | 5 | 2 | 13 | 1 | 45 | 58 |

4 事務運営

(1) 総括

市民課は、戸籍、住民基本台帳、個人番号、印鑑の登録並びに同証明事務、住居表示整備事業、犯罪人名簿の保管管理、身分証明関係事務、埋火葬の許可、相続税法第58条通知、中長期在留者住居地届出等事務、人口動態、統計等に関する事務を行い、事務所においては、戸籍、住民基本台帳、個人番号、印鑑の登録並びに同証明業務、身分証明関係事務、埋火葬の許可、中長期在留者住居地届出等事務のほか、保険、年金、福祉、教育等多岐にわたる事務を取り扱っている。

(2) 戸籍事務

戸籍制度は、明治4年4月4日太政官布告として公布された戸籍法にはじまり、その後数次の変遷を経て現在に至り、その役割は日本国民の身分を登録し、これを公証するものである。この制度が国民の期待と信頼に応えるためには、戸籍の記載が正確で簡明であること、届出人の提出する各種届書、申請書に基づき適正な戸籍処理が行われることが肝要である。

昨今の戸籍事務環境は国際化が進む中、なお一層多様化・複雑化する傾向にあるが、こうした状況にあっても、市民の期待と信頼に応えながら事務効率の向上を図るため、本市では平成11年7月31日戸籍事務を電算化した。

その結果、一般的戸籍届出事件についてはもとより、難解な戸籍届出事件の処理も容易となったことから、戸籍証明も従前に増して正確かつ迅速な交付が可能となり所期の目的を果たした。

また、併せて除籍・改製原戸籍についてもシステム化することとし、平成改製原戸籍については同年10月、その他については平成13年1月に稼働した。

戸籍事務の電算化に合わせ、本庁と6事務所に分散管理されていた戸籍簿はコンピューターにより本庁に一元管理され、また戸籍データ及び個人情報保護の拡充を図るため、届書入力を専門に行うオペレーションルームを新設した。

なお、岐阜市情報システム最適化基本計画における基幹業務系システム再構築事業として、戸籍情報システムの見直しを行い、平成24年5月7日からサーバを利用したシステムを稼働させた。

令和6年3月1日から、「戸籍情報連携システム」の利用により、戸籍事務において全国の自治体とのデータ連携を開始した。

令和7年5月26日から改正戸籍法施行により、戸籍に振り仮名を記載開始。

(3) 住民基本台帳事務

住民基本台帳事務は、昭和42年同法が制定されて以来、住民の居住関係の公証、選挙人名簿の登録、その他住民に関する事務処理の基礎とするとともに、住民の住所に関する記録を正確かつ統一的去に行い、住民の利便を増進するとともに、地方自治の健全な運営の基礎資料として大きく貢献している。

ア 台帳の様式及び保管状況

住民基本台帳は、これまで、基本事項、個別事項ともに、磁気ディスクをもって世帯ごとに調製管理し、ホストコンピューターをサーバとして利用し、市民課や事務所の窓口端末（パソコンとプリンタ）をクライアントとして利用するサーバー・クライアント方式を導入し、合理化に努めてきたが、岐阜市情報システム最適化基本計画における基幹業務系システム再構築事業として、サーバを利用した総合行政情報システムを採用し、平成24年5月7日から稼働するにあたり、個人ごとの調整管理に改めた。

また、平成24年7月9日の外国人登録制度廃止、入管法等改正法並びに住民基本台帳法の一部を改正する法律の施行により、中長期在留者等の外国人住民も住民基本台帳に記載するこ

ととなり、日本人と同居の場合、複数国籍世帯として把握し、住民票の写しで同一世帯を証明できるようになった。

イ 住民異動届の様式

住民異動届：4枚複写（①基本届書 ②介護保険用 ③④国保・年金用）

平成24年7月9日の住民基本台帳法の一部を改正する法律の施行等により、外国人も住民基本台帳に記載されることになったため、「専用届出用紙」を追加した。さらに、平成25年4月から、外国人の住民異動等については「住民異動届」及び「外国人住民用住民異動届 別紙」により、受理する方式に変更している。

ウ 住民情報の管理

住民基本台帳の目的である、住民記録の正確性の保持、住民実態の把握等を通じ、地方自治の健全運営を図る一環として、住民記録システムの改善等に取り組んでいる。

昭和48年度から、コンピューターによる管理システムを導入した。昭和58年1月から、漢字住民記録システムへ移行させ、昭和61年4月には、住民情報オンラインシステム（ARIS）が完成し、住民票データの即時更新・出力が可能となった。また、よりきめ細かな行政需要に対応するため、昭和58年導入以来、11年経過したシステムの見直しを行い、平成7年10月に新住民記録システム（MINDCITY）を導入し、他業務との即時連動更新処理が可能となった。

さらに、平成12年6月から戸籍の附票との即時連携が可能になり、事務の合理化、迅速化が図られた。

なお、平成24年5月7日から運用開始した岐阜市情報システム最適化基本計画における基幹業務系システム再構築事業におけるシステムの中で、他業務との連携方式について即時連携の一部見直しを行った。

エ 住民基本台帳ネットワークシステム

平成14年8月に住民票コードが付番され、住民基本台帳ネットワークシステムが一次稼動した。平成15年8月には二次稼動し、住民基本台帳カードの交付、転入転出の特例、住民票の広域交付などの事務が開始され、ネットワークを通じた全国規模の事務が可能となった。

また、住民基本台帳カードを利用した公的個人認証サービスが平成16年1月から開始され、インターネット等による手続き時の本人確認手段である電子証明書を交付するサービスが行われることになった。

平成25年7月9日から、外国人にも住民票コードが付番され、外国人も住民基本台帳ネットワークシステムのサービスを受けることが可能となった。

平成27年10月5日から、社会保障・税番号制度の導入により個人番号が付番され、平成28年1月1日からマイナンバーカード（個人番号カード）の交付を開始した。

令和5年12月15日から、暗証番号の設定や管理に不安がある方の負担軽減のため、暗証番号の設定を不要とし、カードの本人確認方法を機器による顔認証または目視による顔認証に限定した顔認証マイナンバーカードの運用が開始された。

令和6年5月27日から、日本国籍の方は、国外転出後もマイナンバーカードを継続して利用できることになった。また、現在マイナンバーカードを持っていない海外在住の日本国籍の方（2015年10月5日以降に国外転出をしている方に限る。）もマイナンバーカードを申請することが可能となった。

令和6年12月2日から、マイナンバーカードの特急発行の運用が開始され、マイナンバーカードの交付を速やかに受ける必要がある方（乳児・カード紛失等による再交付・海外からの転入者など特定の要件を満たした方）を対象に、申請から最短1週間前後でマイナンバーカードを交付することが可能となった。

(4) 印鑑登録事務

昭和44年4月従来の直接証明方式から間接証明方式に改善し、印鑑に関する事務の近代化を図り、事務能率の向上と事故防止に大きな役割を果たしてきたが、昭和49年2月1日自治振第10号をもって自治省から「印鑑登録証明事務処理要領」が指示され、これに基づき従来の岐阜市印鑑規則を廃止し、昭和51年10月1日岐阜市印鑑条例の施行により印鑑登録替え（登録替え期間昭和51年10月1日から昭和52年9月30日）を実施した。

平成8年8月1日から「岐阜市印鑑条例施行規則」の一部改正より、「ぎふ市民カード」を印鑑登録証とし、平成15年10月1日から住民基本台帳カードを印鑑登録証に追加した。

平成7年10月から印鑑登録システムを導入し、平成8年12月2日から自動交付機を設置して、事務の効率化・迅速化を図っていたが、自動交付機の老朽化とマイナンバーカード（個人番号カード）によるコンビニ交付サービスの開始に伴い、平成30年9月30日に全ての自動交付機を廃止した。

岐阜市情報システム最適化基本計画における基幹業務系システム再構築事業において、総合行政情報システムに改めたため、一部窓口受付の運用や統計情報の見直しを行い、新システムは平成24年5月7日から稼働している。

(5) 住居表示整備事務

本市の町名、町界は従来からの形態をそのまま踏襲してきたため、町、丁目、大字合わせて約2,200が交錯する複雑な状況を呈している。住みよい町づくりをするには、合理的な町の区域の再編成とわかりやすい町名に整理することが必須であることから、昭和48年度に芥見北山団地地区を皮切りに順次住居表示を実施し、令和7年度末には46地区、43.604 km²が整備済みとなっている。

(6) 届書入力事務の集中化

戸籍の電算化に伴い、平成11年8月から戸籍、住民記録の入力事務を市民課に集中化させ、各事務所で受け付けた届書をファクシミリにて市民課に送信し即時処理を行うことにより、事務処理の迅速化を図っている。

(7) 岐阜市ステーションプラザ

市民に直結した行政サービス、窓口サービスの充実を図るため、市民課で行っている各種証明書の発行業務を主体としたサービス窓口（岐阜市ステーションプラザ）を、平成9年3月3日JR岐阜駅構内1階に開設した。

平成23年10月1日から、土曜日、日曜日、祝日及び平日の時間外の窓口業務を開始したが、令和3年5月6日に開庁した新庁舎において土曜日、日曜日、祝日の証明書発行を開始したため、令和3年5月5日をもってステーションプラザでの土曜日、日曜日、祝日の窓口業務は廃止した。

(8) 住民票等の相互発行の事務委託終了

居住地以外の市町での証明書発行の要望に対応し、岐阜市と笠松町との間を皮切りに、現在、岐阜・西濃・中濃地区22市町で相互に事務委託を行い、高速通信ファクシミリを使用して住民票等諸証明書の相互発行を行っていた。

平成10年4月1日 岐阜市と笠松町との間で実施

平成11年4月1日 戸（除）籍謄抄本についても実施

平成12年7月1日 岐阜地域・西濃地域・中濃地域44市町村の間で実施（市町村合併により令和3年4月1日現在は22市町）

<取扱証明書> 住民票の写し等、戸籍・除籍の謄抄本、戸籍の附票の写し、身分証明書
印鑑登録証明書、税関係証明書

<相互発行取扱市町>

岐阜地区 岐阜市、羽島市、各務原市、山県市、瑞穂市、本巣市、岐南町、笠松町、北方町

西濃地区 大垣市、海津市、養老町、垂井町、関ヶ原町、神戸町、輪之内町、安八町、揖斐川町、大野町、池田町

中濃地区 関市、美濃市

戸籍法一部改正に伴い、各市区町村の戸籍情報が連携され、本籍地以外の市区町村での戸籍謄本の交付が可能となったことや、コンビニ交付の普及、高速通信ファクシミリの生産終了に伴い、令和7年3月31日、事務委託を終了した。

(9) 旅券発給事務

平成23年10月から、旅券法の一部改正（平成18年3月20日施行）に伴い、岐阜県知事の旅券発給事務権限の移譲を受け、市民課において市内在住者を対象に一般旅券（パスポート）の発給事務を開始した。

(10) 住民票等自動交付機と住民票等コンビニ交付サービス

週休2日制の定着、情報都市づくりの一環として、より一層のサービス向上を図るため、土曜日、日曜日、祝日及び平日の時間外においても各種証明書の発行ができる住民票等自動交付機8台を設置し運用を行っていた。

なお、税関係証明書については、平成13年4月から取扱いを行っている。

外国人登録制度の廃止、住民基本台帳法の一部を改正する法律の施行等により平成24年7月9日からは、登録原票記載事項証明書が廃止され、新たに外国人住民に住民票の写しが発行されるようになった。

平成28年4月1日よりマイナンバーカード（個人番号カード）を利用して、全国コンビニ業者4社を対象にコンビニ交付サービスを開始し、それに伴い、平成28年3月31日に本庁と北部事務所の自動交付機2台を残して6台を廃止し、平成30年9月30日をもって全ての自動交付機を廃止した。

平成29年9月1日よりミニストップにおいて、平成30年4月1日からは本州・四国のイオンリテール、同年10月1日からは平和堂、令和2年8月1日からはマックスバリュにおいてコンビニ交付サービスを開始した。

令和元年12月23日、マイナンバーカードやぎふ市民カード（印鑑登録証）を利用して、申請書を記入することなく、画面操作で住民票の写しや印鑑登録証明書の交付申請ができる証明書申請受付システム「まどぐち君」を設置した。

令和5年12月4日より、マイナンバーカードを利用したコンビニ交付において、本籍地が岐阜市で、市外在住者の人であっても事前に利用者登録を行えば、全国のコンビニで戸籍謄（抄）本及び戸籍の附票謄（抄）本を取得できるサービスを追加した。

令和6年11月30日、証明書申請受付システム「まどぐち君」リース満了に伴い撤去。

【住民票等コンビニ交付サービス】

＜サービス対象コンビニエンスストア等店舗＞

セブン-イレブン、ファミリーマート、ローソン、ミニストップ（平成29年9月1日～）
本州・四国のイオンリテール（平成30年4月1日～）

平和堂（平成30年10月1日～）

マックスバリュ（令和2年8月1日～）

（いずれもマルチコピー機設置店舗のみ）

パーソルビジネスプロセスデザイン（令和6年10月1日～市民課総合窓口1台設置）

| 取扱証明書 | 取扱時間 | 取扱日 | 運用開始日 |
|---------------------------------------|--|------------------|-----------------|
| 住民票の写し 印鑑登録証明書 所得証明書 所得課税証明書 | 午前 6:30～午後 11:00 | メンテナンス時を 除く毎日 | 平成 28 年 4 月 1 日 |
| 戸籍謄本 戸籍抄本 戸籍の附票 | 平日 午前 9:00～午後 5:30 ----- 土・日・休日 午前 10:00～午後 4:00 | | |

(ただし、取扱時間は各店舗営業時間による)

(11) 窓口関連事業

ア 市民課窓口業務の民間委託化

民間活力を生かした窓口サービスの向上や、正規職員を高度・専門業務に集中させることにより、市民へのきめ細やかな相談・対応を行うため、平成30年4月より市民課窓口業務の民間委託を実施している。

イ 総合窓口(ワンストップ窓口)の開設

令和3年5月6日、庁舎移転に伴い、来庁者を「歩かせない」、「書かせない」、「待たせない」をコンセプトとした総合窓口を開設した。各課の様々な手続きがワンストップで行えるようになり、来庁者の負担軽減に繋がった。

ウ マイナンバーカード申請時来庁方式の開始

より多くの市民の方に簡単にマイナンバーカードを申請していただくため、令和元年10月1日から申請時来庁方式でのマイナンバーカードの受取を開始した。これにより、窓口でマイナンバーカードを申請していただくと、本人限定受取郵便でマイナンバーカードを受け取ることができるようになった。

エ おくやみコーナー

令和3年5月6日より、葬祭費の手続きや戸籍謄本の取得等、身近な方が亡くなられた後に市役所で行う手続きのうち、多くの方が対象となるものについて、ご遺族の方が少しでも安心して手続きを進められるよう、受付や案内を行う窓口として開設した。

オ 引越しワンストップサービスの開始

令和5年2月6日より、マイナンバーカードを利用してマイナポータルを通じて、引越し手続きができるサービスが開始した。このサービスを利用することで、転出の手続きと同時に転入届の来庁予定の申請をすることができることになった。

カ 各種証明書のオンライン申請の開始

令和5年12月18日より、インターネットを使って、戸籍謄抄本などが請求できるオンライン申請を開始した。オンラインでいつでも申請ができ、受け取りも郵送のため、来庁する必要がない。また、令和6年3月11日からは、新たに印鑑登録証明書も加わった。

さらに令和6年11月11日からは身分証明書、独身証明書も追加された。

キ 戸籍謄本等の広域交付の開始

令和6年3月1日から、戸籍法の一部を改正する法律が施行され、本籍地以外の市区町村の窓口でも、戸籍・除籍全部事項証明書を請求できるようになった。これにより、本籍地が遠くにある方でも、最寄りの市区町村の窓口で請求でき、また、ほしい戸籍の本籍地が全国各地にあっても、1か所の市区町村の窓口にまとめて請求できるようになった。

ク 申請書作成支援システムの導入

令和6年10月1日から、市民課に3台設置。マイナンバーカードを用いて、基本情報の氏名、住所、生年月日が申請書に印字されるため、申請者の手書きの負担を軽減でき、窓口業務に係る時間の短縮により、「書かせない窓口」の実現を図る。

ケ コンビニ交付機（市民課総合窓口、3事務所）導入

令和6年10月1日から、窓口業務委託事業者によりコンビニ交付機1台を設置。6種類の証明書を発行。窓口総合コンシェルジュが利用をサポート。窓口に並ぶ必要がなく、待ち時間、滞在時間の短縮により、「待たせない窓口」の実現を図る。

令和7年10月1日から、西部事務所、南部西事務所、柳津地域事務所にコンビニ交付機導入。

コ 広告付き市民課窓口用封筒の導入

令和7年4月1日から、市民課窓口用封筒を広告付きにすることにより、発注管理、印刷コストの削減を図った。

サ 事務所開庁時間短縮

時間外勤務が恒常的に発生する勤務体制を見直し、働きがいのある職場とするため、事務所の開庁時間について8時30分～17時30分であったのを、令和7年2月3日より、9時～17時に短縮した。

シ 本人通知制度の登録期間が3年から無期限へ

令和6年3月に岐阜市住民票の写し等の交付に係る本人通知制度に関する要綱を改正し、本人通知制度の登録期間が、これまでの「登録日から3年間」から「無期限」と変更になった。
また、令和7年4月1日より、オンラインにより登録の申し込みが可能となった。

5 一日の平均事務取扱件数

令和7年度

| 種 類 | | 件 数 | 種 類 | 件 数 |
|---------------------------------|-----|-----|------------------|-----|
| 戸 籍 届 出 | 出生届 | 13 | 住民票(写) | 780 |
| | 死亡届 | 25 | 印鑑登録 関 係 | 51 |
| | 婚姻届 | 16 | 印鑑登録 証 明 書 | 443 |
| | 離婚届 | 4 | 犯歴及び 身分照会 | 33 |
| | その他 | 16 | 埋 火 葬 許 可 | 22 |
| 戸(除)籍 謄抄本 | | 510 | 中長期在留者 住居地届出等 | 31 |
| 住 民 届 附 票 処 理 | 転入届 | 55 | そ の 他 証 明 | 31 |
| | 転出届 | 49 | 税 関 係 証 明 | 165 |
| | 転居届 | 34 | 相互発行 (受付分) | 0 |
| | その他 | 343 | | |

(開庁日数242日として計算)

6 本籍数及び本籍人口

令和8年4月1日現在

| 本籍数 | 前年度 本籍数 | 前年度 との比較 | 本籍人口 | 前年度 本籍人口 | 前年度 との比較 |
|---------|------------|-------------|---------|-------------|-------------|
| 165,555 | 166,211 | -656 | 389,018 | 392,020 | -3,002 |

7 世帯数及び住民基本台帳人口(地区別)

令和8年4月1日現在

| 事務所名 | 世 帯 | | | 人 | | | | |
|-------|---------|----------------|---------------|---------|---------|---------|---------|---------------|
| | 世 帯 数 | 前 年 度 世 帯 数 | 前 年 度 との比較 | 男 | 女 | 計 | 前年度人口 | 前 年 度 との比較 |
| 本 庁 | 44,981 | 44,542 | 439 | 41,395 | 46,199 | 87,594 | 87,783 | -189 |
| 金 華 | 2,078 | 2,085 | -7 | 1,849 | 2,202 | 4,051 | 4,123 | -72 |
| 京 町 | 1,771 | 1,791 | -20 | 1,567 | 1,810 | 3,377 | 3,431 | -54 |
| 明 徳 | 1,626 | 1,671 | -45 | 1,271 | 1,449 | 2,720 | 2,806 | -86 |
| 徹 明 | 3,026 | 2,936 | 90 | 2,564 | 2,885 | 5,449 | 5,344 | 105 |
| 梅 林 | 3,311 | 3,347 | -36 | 2,679 | 3,125 | 5,804 | 5,911 | -107 |
| 白 山 | 3,117 | 3,135 | -18 | 2,699 | 2,913 | 5,612 | 5,679 | -67 |
| 華 陽 | 3,807 | 3,681 | 126 | 3,385 | 3,979 | 7,364 | 7,228 | 136 |
| 本 郷 | 3,152 | 3,151 | 1 | 2,746 | 3,131 | 5,877 | 5,953 | -76 |
| 木 之 本 | 2,987 | 2,871 | 116 | 2,603 | 3,011 | 5,614 | 5,485 | 129 |
| 本 荘 | 5,288 | 5,263 | 25 | 5,077 | 5,720 | 10,797 | 10,852 | -55 |
| 日 野 | 3,605 | 3,525 | 80 | 3,783 | 3,894 | 7,677 | 7,671 | 6 |
| 長 森 北 | 2,978 | 2,965 | 13 | 2,960 | 3,192 | 6,152 | 6,174 | -22 |
| 長 森 西 | 4,703 | 4,606 | 97 | 4,470 | 4,816 | 9,286 | 9,228 | 58 |
| 長 森 東 | 3,532 | 3,515 | 17 | 3,742 | 4,072 | 7,814 | 7,898 | -84 |
| 西 部 | 20,971 | 20,736 | 235 | 21,384 | 22,391 | 43,775 | 44,046 | -271 |
| 木 田 | 1,320 | 1,326 | -6 | 1,463 | 1,506 | 2,969 | 3,041 | -72 |
| 黒 野 | 5,783 | 5,675 | 108 | 5,271 | 5,490 | 10,761 | 10,828 | -67 |
| 方 県 | 985 | 973 | 12 | 1,054 | 1,142 | 2,196 | 2,224 | -28 |
| 西 郷 | 3,892 | 3,854 | 38 | 4,314 | 4,439 | 8,753 | 8,780 | -27 |
| 七 郷 | 5,124 | 5,063 | 61 | 5,256 | 5,870 | 11,126 | 11,134 | -8 |
| 合 渡 | 2,870 | 2,846 | 24 | 3,044 | 3,167 | 6,211 | 6,269 | -58 |
| 網 代 | 997 | 999 | -2 | 982 | 777 | 1,759 | 1,770 | -11 |
| 東 部 | 11,693 | 11,666 | 27 | 11,474 | 12,855 | 24,329 | 24,719 | -390 |
| 岩 見 | 2,053 | 2,030 | 23 | 2,101 | 2,339 | 4,440 | 4,515 | -75 |
| 芥 川 | 3,314 | 3,231 | 83 | 3,486 | 3,756 | 7,242 | 7,211 | 31 |
| 藍 見 | 2,550 | 2,582 | -32 | 2,443 | 2,750 | 5,193 | 5,340 | -147 |
| 芥 東 | 2,479 | 2,505 | -26 | 2,253 | 2,619 | 4,872 | 4,988 | -116 |
| 芥 南 | 1,297 | 1,318 | -21 | 1,191 | 1,391 | 2,582 | 2,665 | -83 |
| 北 部 | 28,239 | 28,092 | 147 | 29,213 | 32,510 | 61,723 | 62,189 | -466 |
| 長 良 | 2,983 | 2,997 | -14 | 2,903 | 3,360 | 6,263 | 6,346 | -83 |
| 長 良 西 | 5,904 | 5,937 | -33 | 5,824 | 6,708 | 12,532 | 12,638 | -106 |
| 長 良 東 | 4,535 | 4,532 | 3 | 4,780 | 5,424 | 10,204 | 10,334 | -130 |
| 常 磐 | 2,828 | 2,797 | 31 | 3,019 | 3,286 | 6,305 | 6,323 | -18 |
| 岩 野 | 3,439 | 3,422 | 17 | 3,274 | 3,637 | 6,911 | 6,931 | -20 |
| 岩 野 田 | 3,574 | 3,536 | 38 | 3,969 | 4,197 | 8,166 | 8,211 | -45 |
| 三 輪 南 | 4,016 | 3,908 | 108 | 4,369 | 4,744 | 9,113 | 9,118 | -5 |
| 三 輪 北 | 960 | 963 | -3 | 1,075 | 1,154 | 2,229 | 2,288 | -59 |
| 南 部 東 | 26,581 | 26,376 | 205 | 26,728 | 28,785 | 55,513 | 55,662 | -149 |
| 加 納 | 3,214 | 3,218 | -4 | 3,162 | 3,601 | 6,763 | 6,816 | -53 |
| 加 納 西 | 3,840 | 3,835 | 5 | 3,684 | 4,031 | 7,715 | 7,751 | -36 |
| 長 森 南 | 6,435 | 6,352 | 83 | 6,761 | 7,062 | 13,823 | 13,891 | -68 |
| 茜 部 | 6,756 | 6,687 | 69 | 6,894 | 7,289 | 14,183 | 14,174 | 9 |
| 厚 見 | 6,336 | 6,284 | 52 | 6,227 | 6,802 | 13,029 | 13,030 | -1 |
| 南 部 西 | 28,678 | 28,187 | 491 | 29,356 | 31,415 | 60,771 | 60,496 | 275 |
| 三 里 | 6,813 | 6,793 | 20 | 6,820 | 7,355 | 14,175 | 14,287 | -112 |
| 鶉 橋 | 6,284 | 6,032 | 252 | 6,620 | 7,093 | 13,713 | 13,411 | 302 |
| 市 鏡 | 7,582 | 7,486 | 96 | 7,740 | 8,048 | 15,788 | 15,652 | 136 |
| 鏡 島 | 5,785 | 5,722 | 63 | 5,916 | 6,489 | 12,405 | 12,484 | -79 |
| 日 置 | 2,214 | 2,154 | 60 | 2,260 | 2,430 | 4,690 | 4,662 | 28 |
| 日 光 | 23,179 | 23,090 | 89 | 23,066 | 25,874 | 48,940 | 49,227 | -287 |
| 島 早 | 6,227 | 6,142 | 85 | 6,545 | 7,143 | 13,688 | 13,629 | 59 |
| 城 田 | 4,544 | 4,512 | 32 | 4,060 | 4,738 | 8,798 | 8,866 | -68 |
| 鷺 西 | 3,784 | 3,785 | -1 | 3,646 | 4,188 | 7,834 | 7,905 | -71 |
| 鷺 山 | 4,430 | 4,497 | -67 | 4,386 | 4,965 | 9,351 | 9,533 | -182 |
| 柳 武 | 4,194 | 4,154 | 40 | 4,429 | 4,840 | 9,269 | 9,294 | -25 |
| 柳 津 | 6,145 | 5,998 | 147 | 6,628 | 6,985 | 13,613 | 13,548 | 65 |
| 事務所 計 | 145,486 | 144,145 | 1,341 | 147,849 | 160,815 | 308,664 | 309,887 | -1,223 |
| 合 計 | 190,467 | 188,687 | 1,780 | 189,244 | 207,014 | 396,258 | 397,670 | -1,412 |

※平成24年7月9日から住民基本台帳法の一部を改正する法律の施行により外国人住民を含む

8 市民課・事務所別業務取扱件数一覧表

令和7年度

| 種類 窓口別 | 戸籍届出 | 戸(除)籍 謄抄本 | 住民届 附票処理 | 転出証明 | 住民票 写し等 | 閲覧 | 印鑑登録 関係 | 印鑑証明 | 個人番号 カード(新規) | 個人番号 カード(再) | 電子証明書 | 犯歴及び 身分照会 | 埋火葬 許可 | 中長期 在留者 住居地 届出等 | その他 証明 | 税関係 証明 | 相互発 行 (受付分) 令和6年 度で終了 | 福祉機能等 | 総合窓口 (手続件 数) おくやみ コーナー | 計 |
|-------------|--------|--------------|-------------|--------|------------|-------|------------|---------|-----------------|----------------|---------|--------------|-----------|--------------------------|-----------|-----------------|-----------------------------------|--------|------------------------------------|---------|
| 市民課 | 14,229 | 69,197 | 67,005 | 6,536 | 70,371 | 6,466 | 5,480 | 13,248 | 8,650 | 8,533 | 34,915 | 8,033 | 4,288 | 3,593 | 4,015 | 13,033 | | — | 2,409 2,427 | 342,428 |
| ステーション | — | 2,154 | — | — | 3,628 | — | 0 | 1,837 | — | — | — | — | — | — | 407 | 1,295 | | — | — | 9,321 |
| 西部 | 416 | 5,006 | 7,685 | 1,275 | 7,008 | — | 903 | 4,842 | 1,414 | 3,577 | 11,250 | — | 64 | 598 | 408 | 2,955 | | 1,842 | — | 49,243 |
| 東部 | 642 | 4,602 | 2,777 | 407 | 5,206 | — | 683 | 4,276 | 740 | 2,083 | 7,914 | — | 431 | 493 | 324 | 2,279 | | 1,523 | — | 34,380 |
| 北部 | 687 | 6,953 | 7,896 | 1,365 | 9,896 | — | 1,193 | 7,628 | 1,768 | 5,465 | 16,356 | — | 127 | 249 | 476 | 3,736 | | 2,315 | — | 66,110 |
| 南部東 | 492 | 6,140 | 9,735 | 1,897 | 8,237 | — | 1,177 | 6,546 | 1,978 | 5,068 | 15,781 | — | 167 | 1,096 | 492 | 4,494 | | 1,921 | — | 65,221 |
| 南部西 | 583 | 7,713 | 11,762 | 2,168 | 11,480 | — | 1,358 | 7,985 | 1,732 | 3,900 | 15,241 | — | 55 | 812 | 512 | 5,869 | | 1,920 | — | 73,090 |
| 日光 | 440 | 5,674 | 7,030 | 1,180 | 6,661 | — | 654 | 5,480 | 1,556 | 4,482 | 12,456 | — | 129 | 207 | 433 | 3,373 | | 1,937 | — | 51,692 |
| 柳津 地域事務所 | 385 | 3,637 | 2,500 | 438 | 5,908 | — | 842 | 3,988 | 1,402 | 2,562 | 9,151 | — | 33 | 524 | 385 | 2,896 | | — | — | 34,651 |
| 事務所計 | 3,645 | 39,725 | 49,385 | 8,730 | 54,396 | — | 6,810 | 40,745 | 10,590 | 27,137 | 88,149 | — | 1,006 | 3,979 | 3,030 | 25,602 | 0 | 11,458 | — | 374,387 |
| コンビニ 交付 | — | 12,422 | — | — | 60,267 | — | — | 51,391 | — | — | — | — | — | — | — | (税制課分) 6,430 | — | — | — | 124,080 |
| オンライン 申請 | — | 27 | — | — | 54 | — | — | 0 | — | — | — | — | — | 105 | — | — | — | — | — | 186 |
| 岐阜市総計 | 17,874 | 123,525 | 116,390 | 15,266 | 188,716 | 6,466 | 12,290 | 107,221 | 19,240 | 35,670 | 123,064 | 8,033 | 5,294 | 7,572 | 7,557 | 39,930 | 0 | 11,458 | 4,836 | 850,402 |
| 他市町 | — | — | — | — | — | — | — | — | — | — | — | — | — | — | — | — | — | — | — | 0 |
| 合計 | 17,874 | 123,525 | 116,390 | 15,266 | 188,716 | 6,466 | 12,290 | 107,221 | 19,240 | 35,670 | 123,064 | 8,033 | 5,294 | 7,572 | 7,557 | 39,930 | 0 | 11,458 | 4,836 | 850,402 |

9 住居表示整備事業実施状況

令和8年4月1日

| 年度 | 実施年月日 | 地区名 | 新町数 | 街区数 | 旧町・大字数 | 面積 | 人口 | 世帯 | 実施率 | 街区案内板設置本数 | | 登記簿変更数 | |
|------|-----------|-------------|-----|-------|--------|-----------------------|---------|--------|--------|-----------|-----|--------|--------|
| | | | | | | | | | | 当初 | 現在 | 土地 | 家屋 |
| 昭48 | 昭49. 3. 1 | 芥見・北山 | 3 | 31 | 1 | 0.285 km ² | 1,345 人 | 387 世帯 | 0.56 % | 4 本 | 0 本 | 629 | 0 |
| 49 | 49. 7. 1 | 長良福光 | 11 | 232 | 10 | 1.180 | 6,600 | 1,850 | 2.32 | 11 | 2 | 840 | 246 |
| 50 | 50. 6.10 | 長森北一色 | 10 | 197 | 14 | 1.700 | 6,300 | 1,750 | 3.29 | 16 | 0 | 1,672 | 542 |
| 50 | 51. 3. 1 | 三田洞団地 | 5 | 107 | 2 | 1.080 | 5,033 | 1,525 | 2.09 | 7 | 0 | 1,509 | 642 |
| 51 | 52. 1. 1 | 長森本町 | 2 | 43 | 6 | 0.388 | 2,320 | 700 | 0.75 | 8 | 4 | 639 | 282 |
| 51 | 52. 1. 1 | 長森前一色 | 4 | 76 | 7 | 0.586 | 1,150 | 350 | 1.14 | 5 | 1 | 1,327 | 255 |
| 52 | 52.11.10 | 岩崎 | 3 | 52 | 2 | 1.260 | 1,700 | 523 | 2.38 | 3 | 0 | 1,141 | 352 |
| 52 | 53. 3. 1 | 三里 | 18 | 323 | 22 | 1.740 | 6,760 | 2,048 | 3.29 | 16 | 4 | 3,761 | 610 |
| 53 | 53. 9. 1 | 三里(宇佐) | 9 | 118 | 3 | 1.010 | 2,625 | 902 | 1.91 | 10 | 0 | 1,123 | 267 |
| 53 | 54. 3. 1 | 長森野一色 | 8 | 129 | 13 | 1.160 | 6,000 | 2,200 | 2.19 | 7 | 2 | 2,909 | 975 |
| 55 | 56. 3. 2 | 長森北(東部) | 13 | 251 | 17 | 1.795 | 4,190 | 1,580 | 3.39 | 9 | 0 | 1,710 | 481 |
| 57 | 58. 3. 1 | 芥見南山・大洞 | 12 | 141 | 9 | 3.590 | 4,298 | 1,194 | 6.42 | 11 | 4 | 3,313 | 767 |
| 58 | 59. 3. 1 | 長森蔵前・高田 | 13 | 249 | 28 | 1.530 | 4,645 | 1,161 | 2.65 | 10 | 5 | 3,800 | 1,106 |
| 59 | 59.11. 1 | 長森芋島・東中島・手力 | 9 | 171 | 11 | 0.900 | 2,984 | 746 | 1.56 | 9 | 4 | 2,877 | 792 |
| 60 | 60. 7. 1 | 長森切通 | 8 | 127 | 16 | 0.870 | 3,057 | 923 | 1.51 | 8 | 0 | 2,299 | 719 |
| 60 | 61. 2. 1 | 上土居 | 4 | 64 | 1 | 0.430 | 555 | 200 | 0.75 | 4 | 3 | 0 | 0 |
| 61 | 62. 3. 2 | 則武(西) | 2 | 57 | 5 | 0.420 | 699 | 233 | 0.73 | 2 | 0 | 330 | 46 |
| 63 | 63.10. 1 | 長森細畑 | 6 | 95 | 18 | 0.560 | 1,849 | 793 | 0.97 | 6 | 1 | 2,124 | 415 |
| 63 | 平元. 3. 1 | 則武(中) | 4 | 112 | 3 | 0.530 | 2,682 | 1,049 | 0.92 | 5 | 1 | 571 | 202 |
| 平元 | 2. 2. 1 | 諏訪山 | 5 | 79 | 1 | 1.680 | 2,911 | 900 | 2.91 | 4 | 3 | 1,378 | 841 |
| 2 | 3. 2.20 | 市橋(中) | 14 | 209 | 27 | 1.380 | 4,665 | 1,520 | 2.16 | 5 | 3 | 3,014 | 1,050 |
| 3 | 4. 2.20 | 市橋(西) | 7 | 151 | 19 | 1.670 | 2,532 | 844 | 2.61 | 4 | 3 | 3,010 | 543 |
| 4 | 4.10. 1 | 日野(南) | 9 | 160 | 3 | 1.550 | 1,329 | 443 | 2.43 | 3 | 3 | 1,324 | 284 |
| 4 | 5. 3. 1 | 市橋(南) | 11 | 140 | 22 | 1.530 | 4,080 | 1,360 | 2.39 | 4 | 2 | 2,389 | 582 |
| 5 | 6. 2.28 | 島 | 52 | 552 | 15 | 3.310 | 11,131 | 3,786 | 5.18 | 4 | 4 | 618 | 319 |
| 6 | 7. 3. 6 | 日野(東) | 8 | 128 | 9 | 1.430 | 4,815 | 1,605 | 2.24 | 3 | 3 | 2,609 | 719 |
| 7 | 8. 2.13 | 日野(北) | 7 | 100 | 4 | 1.480 | 1,506 | 502 | 2.32 | 3 | 3 | 2,462 | 502 |
| 8 | 8.11.18 | 日野(西) | 4 | 34 | 5 | 0.510 | 660 | 220 | 0.80 | 2 | 2 | 721 | 148 |
| 9 | 10. 2. 9 | 市橋北 | 7 | 130 | 18 | 0.900 | 6,573 | 2,191 | 1.41 | 4 | 4 | 2,982 | 1,020 |
| 10 | 11. 2. 8 | 岩田坂 | 4 | 78 | 3 | 1.120 | 2,541 | 847 | 1.73 | 3 | 3 | 1,567 | 586 |
| 11 | 12. 2.28 | 天池 | 2 | 30 | 2 | 0.210 | 1,191 | 397 | 0.32 | 1 | 1 | 703 | 312 |
| 12 | 13. 2.19 | 正木北 | 2 | 23 | 3 | 0.150 | 546 | 182 | 0.23 | 2 | 2 | 0 | 0 |
| 13 | 14. 2.25 | 藍川西 | 5 | 117 | 3 | 0.560 | 2,949 | 983 | 0.86 | 2 | 2 | 1,566 | 831 |
| 14 | 14.12. 2 | 藍川南 | 3 | 52 | 1 | 0.320 | 2,718 | 906 | 0.49 | 2 | 2 | 935 | 444 |
| 15 | 16. 2.16 | 華陽東 | 4 | 36 | 9 | 0.260 | 3,957 | 1,319 | 0.40 | 2 | 1 | 700 | 838 |
| 17 | 17.5.16 | 藍川東 | 8 | 184 | 8 | 1.230 | 2,714 | 1,224 | 1.85 | 2 | 2 | 3,947 | 982 |
| 17 | 18.2.20 | 鏡島南 | 8 | 128 | 13 | 0.880 | 4,254 | 2,028 | 1.32 | 2 | 2 | 3,151 | 1,416 |
| 18 | 18.12.11 | 正木中 | 4 | 33 | 2 | 0.270 | 561 | 471 | 0.41 | 2 | 2 | 277 | 123 |
| 19 | 19.12.10 | 鷺山東 | 2 | 35 | 3 | 0.190 | 2,064 | 688 | 0.29 | 1 | 1 | 660 | 303 |
| 20 | 21. 2. 2 | 鏡島西 | 3 | 56 | 5 | 0.310 | 2,451 | 938 | 0.47 | 2 | 2 | 1,650 | 830 |
| 22 | 22.12. 6 | 正木西部 | 3 | 44 | 1 | 0.202 | 643 | 240 | 0.30 | 2 | 2 | 150 | 20 |
| 23 | 24.2.6 | 鷺山・下土居 | 4 | 57 | 3 | 0.380 | 949 | 364 | 0.56 | 2 | 2 | 333 | 42 |
| 25 | 26.2.17 | 則武新田 | 4 | 80 | 5 | 0.405 | 2,059 | 773 | 0.60 | 2 | 2 | 492 | 172 |
| 26 | 27.2.2 | 鏡島中 | 2 | 41 | 1 | 0.273 | 2,261 | 782 | 0.40 | 2 | 2 | 1,438 | 648 |
| 30 | 31.2.4 | 鷺山南 | — | 27 | 1 | 0.070 | 750 | 380 | 0.10 | 2 | 2 | 0 | 0 |
| 令和 7 | 8.2.24 | 鏡島東 | 4 | 48 | 1 | 0.320 | 2,056 | 1,019 | 0.47 | 4 | 4 | 1,964 | 1,004 |
| 合 | 計 | | 330 | 5,327 | 375 | 43.604 | 139,658 | 47,026 | 64.59 | 222 | 95 | 72,614 | 23,258 |

10 各種事務取扱件数

(1) 戸籍事務

ア 戸籍届出事件表

令和7年度

| 事件の種類 | 総数 | 届出 | | | 他市町村から送付 | |
|--------------------------------|-------------------------------|---------------|--------------|--------------|--------------|----|
| | | 計 | 本籍人届出 | 非本籍人届出 | | |
| 1 出生 | 3,207 | 2,403 | 1,481 | 922 | 804 | |
| 2 国籍留保 | 21 | 2 | 2 | 0 | 19 | |
| 3 認知 | 64 | 37 | 26 | 11 | 27 | |
| 4 養子縁組 | 272 () | 196 () | 175 () | 21 () | 76 () | |
| 5 養子離縁 | 81 () | 54 () | 46 () | 8 () | 27 () | |
| 6 法73条の2 法69条の2 | 8 | 4 | 4 | 0 | 4 | |
| 7 婚姻 | 3,905 () | 1,652 () | 1,225 () | 427 () | 2,253 () | |
| 8 離婚 | 900 () | 592 () | 504 () | 88 () | 308 () | |
| 9 法77条の2 法75条の2 | 352 | 236 | 211 | 25 | 116 | |
| 10 親権・ 未成年者の 後見・ 後見監督 | ① 届出 | 30 | 27 | 27 | 0 | 3 |
| | ② イ 別表第一審判の確 嘱託 ロ 審判前の保全処分 | 0 | 0 | 0 | | |
| | ③ 計 | 30 | 27 | 27 | 0 | 3 |
| | | | | | | |
| 11 死亡 | 6,043 | 5,215 | 4,212 | 1,003 | 828 | |
| 12 失踪 | 3 () | 2 () | 0 () | 2 () | 1 () | |
| 13 復氏 | 5 | 3 | 3 | 0 | 2 | |
| 14 姻族関係終了 | 7 | 7 | 3 | 4 | 0 | |
| 15 相続人廃除 | 0 () | 0 () | 0 () | 0 () | 0 () | |
| 16 入籍 | 610 | 397 | 367 | 30 | 213 | |
| 17 分籍 | 103 | 72 | 67 | 5 | 31 | |
| 18 国籍取得 | 7 | 4 | 3 | 1 | 3 | |
| 19 帰化 | 26 | 23 | 21 | 2 | 3 | |
| 20 国籍喪失 | 4 | 1 | 1 | 0 | 3 | |
| 21 国籍選択 | 28 | 18 | 13 | 5 | 10 | |
| 22 外国国籍喪失 | 0 | 0 | 0 | 0 | 0 | |
| 23 氏の変更 | ① 法107条1項 | 40 | 34 | 25 | 9 | 6 |
| | ② 法107条2項 | 8 | 4 | 3 | 1 | 4 |
| | ③ 法107条3項 | 1 | 1 | 1 | 0 | 0 |
| | ④ 法107条4項 | 1 | 1 | 1 | 0 | 0 |
| | ⑤ 法107条の3 | 0 | 0 | 0 | 0 | 0 |
| | ⑥ 附則10条1項等 | 0 | 0 | 0 | 0 | 0 |
| | ⑦ 計 | 50 | 40 | 30 | 10 | 10 |
| 24 名の変更 | ① 法107条の2 | 14 | 12 | 9 | 3 | 2 |
| | ② 法107条の4 | 0 | 0 | 0 | 0 | 0 |
| | ③ 附則12条1項等 | 0 | 0 | 0 | 0 | 0 |
| | ④ 計 | 14 | 12 | 9 | 3 | 2 |
| 25 転籍 | 1,836 | 1,216 | 1,192 | 24 | 620 | |
| 26 就籍 | 0 | 0 | 0 | 0 | 0 | |
| 27 訂正・ 更正 | ① 市町村長職権 | 151 | 151 | 151 | 0 | 0 |
| | ② 法24条2項 | 9 | 9 | 9 | 0 | 0 |
| | ③ 法113条等 | 2 | 2 | 2 | 0 | 0 |
| | ④ 法116条 | 1 | 1 | 1 | 0 | 0 |
| | ⑤ 続柄の記載更正(嘱託) | 3 | 3 | 3 | 0 | 0 |
| | ⑥ 続柄の記載更正(申出) | 7 | 7 | 7 | 0 | 0 |
| | ⑦ 計 | 173 | 173 | 173 | 0 | 0 |
| 28 追完 | 1 | 1 | 0 | 1 | 0 | |
| 29 その他 | 17 | 7 | 7 | 0 | 10 | |
| 30 不受理申出 | 107 | 77 | 69 | 8 | 30 | |
| 31 計 | 17,874 () | 12,471 () | 9,871 () | 2,600 () | 5,403 () | |

(取消事件内数)

イ 戸籍処理事件表

令和 7年度

| 事 件 名 | 件 数 | 事 件 名 | 件 数 |
|-----------|-------|----------|-------|
| 新 戸 籍 編 製 | 2,555 | 戸籍の再製・補完 | 2 |
| 戸籍全部消除 | 3,212 | そ の 他 | 0 |
| 違 反 通 知 | 8 | 計 | 5,777 |

ウ 戸籍謄抄本等件数(コンビニ交付、オンライン申請含む)

令和 7年度

| 種別 | 区分 | 件 数 | | 計 |
|---------------------|-----|-------------------|---------|-------------------|
| | | 有 料 | 無 料・公 用 | |
| 戸籍 | 謄 本 | 37,606 | 8,090 | 45,696 |
| | 抄 本 | 6,855 | 199 | 7,054 |
| 除籍 | 謄 本 | 25,616 | 11,848 | 37,464 |
| | 抄 本 | 162 | 41 | 203 |
| 記 載 事 項 証 明 | | 4 | 0 | 4 |
| 受 理 証 明 及 び 届 書 写 等 | | 1,352 *(16) | 28 | 1,380 *(16) |
| 計 | | 71,595 *(16) | 20,206 | 91,801 *(16) |

*受理証明(令5号)

エ 埋火葬許可件数

令和 7年度

| 死 体 | | 死 胎 | |
|-----|-------|-----|-----|
| 火 葬 | 5,189 | 火 葬 | 105 |
| 埋 葬 | 0 | 埋 葬 | 0 |
| 計 | 5,189 | 計 | 105 |

オ 人口動態調査票作成件数

令和 7年度

| 事 件 名 | 件 数 | 事 件 名 | 件 数 |
|-------|-------|-------|-------|
| 出 生 | 2,428 | 婚 姻 | 1,664 |
| 死 亡 | 5,214 | 離 婚 | 594 |
| 死 産 | 76 | 計 | 9,976 |

(2) 住民基本台帳事務関係

ア 住民基本台帳処理件数

令和 7年度

| 事 件 名 | 件 数 | 事 件 名 | 件 数 |
|-------|-------|----------|--------|
| 転 入 届 | 6,310 | 世帯変更届 | 4,282 |
| 特例転入届 | 6,952 | 住民票職権記載等 | 26,972 |
| 転 出 届 | 6,021 | 違 反 通 知 | 88 |
| 特例転出届 | 5,774 | そ の 他 | 81 |
| 転 居 届 | 8,268 | 計 | 64,748 |

イ 戸籍の附票処理件数

令和 7年度

| 種 別 | 件 数 |
|-----|--------|
| 記 載 | 41,646 |
| 消 除 | 10,086 |
| 計 | 51,732 |

| 種別 | 別 | 件数 | | |
|-----------|---------|---------|--------|---------|
| | | 有料 | 無料・公用 | 計 |
| 写し | 住民票 | 154,839 | 12,672 | 167,511 |
| | 広域交付住民票 | 467 | — | 467 |
| | 戸籍の附票 | 9,954 | 8,024 | 17,978 |
| 住民票記載事項証明 | | 2,706 | 0 | 2,706 |
| 閲覧 | 住民票 | 0 | 5,296 | 6,466 |
| | 住民リスト | 1,170 | | |
| 計 | | 169,136 | 25,992 | 195,128 |

(3) 諸証明事務関係

ア 印鑑証明及び身分・その他の証明件数(コンビニ交付、オンライン申請含む)

令和7年度

| 種別 | 区分 | 件数 | | |
|-----------|----|---------|-------|---------|
| | | 有料 | 無料 | 計 |
| 印鑑登録 | | 10,452 | 2 | 10,454 |
| 印鑑証明 | | 106,829 | 392 | 107,221 |
| 身分・その他の証明 | | 5,239 | 905 | 6,144 |
| 計 | | 122,520 | 1,299 | 123,819 |

※印鑑登録者数 261,418人(令和8年3月31日現在)

(4) カード交付関係

ア ギフ市民カード交付件数(延べ件数)

平成8年8月1日～令和8年3月31日

| 平成8～令和4年度 | 令和5年度 | 令和6年度 | 令和7年 | 計 |
|-----------|--------|--------|--------|---------|
| 417,386 | 11,742 | 11,627 | 11,308 | 452,063 |

※平成30年10月から印鑑登録証として使用

有効枚数 201,443

イ 住民基本台帳カード交付件数(有料分)(延べ件数) 平成15年8月25日～平成27年12月31日

| | |
|-------------|--------------|
| 平成15～平成27年度 | ※平成27年度で交付終了 |
| 26,065 | 有効枚数 1,250 |

ウ 住民基本台帳カード交付件数

(運転免許証自主返納者に対する交付分)

平成21年4月1日～平成27年12月31日

| | |
|-------------|--------------|
| 平成21～平成27年度 | ※平成27年度で交付終了 |
| 3,546 | |

エ 個人番号カード交付件数

平成28年1月1日～令和8年3月31日

| 平成27～令和3年度 | 令和5年度 | 令和6年度 | 令和7年度 | 計 |
|------------|--------|--------|--------|---------|
| 287,487 | 41,390 | 33,712 | 54,910 | 417,499 |

オ 個人番号カード取扱事務件数

令和7年度

| 種類 | 申請用写真撮影件数 | 申請時来庁方式受付件数 | 電子証明書交付件数 |
|----|-----------|-------------|-----------|
| 件数 | 19,447 | 3,030 | 123,064 |

※申請時来庁方式受付事務は令和元年10月1日から開始

(5) コンビニ交付利用状況

令和 7 年度

| 種 別 | | 件数 |
|--------------|--------------|---------|
| 住民票 の写し | 交付件数 | 59,259 |
| | 発行総件数 | 155,320 |
| | コンビニ交付利用率(%) | 38.15 |
| 印鑑登録 証明書 | 交付件数 | 51,391 |
| | 発行総件数 | 106,829 |
| | コンビニ交付利用率(%) | 48.11 |
| 戸籍証明書 | 交付件数 | 12,422 |
| | 発行総件数 | 44,488 |
| | コンビニ交付利用率(%) | 27.92 |
| 戸籍の 附票の写し | 交付件数 | 1,008 |
| | 発行総件数 | 9,954 |
| | コンビニ交付利用率(%) | 10.13 |
| 合 計 | 交付件数 | 124,080 |
| | 発行総件数 | 316,591 |
| | コンビニ交付利用率(%) | 39.19 |

※利用率 … 発行総件数(有料分)に対する
交付件数の割合

(6) まどぐち君 証明発行件数

令和6年度(令和6年11月で廃止)

| 種 別 | | 件数 |
|--------|-----------------|---------|
| 住民票の写し | 交付件数 | 411 |
| | まどぐち君交付利用率(%) | 0.26 |
| 印鑑登録証 | 交付件数 | 2,147 |
| | (うちマイナンバーカード利用) | (1,166) |
| | (うち市民カード利用) | (981) |
| | まどぐち君交付利用率(%) | 2.01 |

※利用率 … 発行総件数(有料分)に対する
交付件数の割合

(発行総件数は(5)のコンビニ交付利用状況と同じ)

(7) 福祉機能等の取扱い件数

平成30年9月1日～令和8年3月31日

| 事務所 | H30～R2年度 | 令和3年度 | 令和4年度 | 令和5年度 | 令和6年度 | 令和7年度 | 計 |
|---------------------|----------|-------|-------|--------|--------|--------|--------|
| 南部東事務所 (H30.9月～) | 4,666 | 2,429 | 2,314 | 2,156 | 2,073 | 1,921 | 15,559 |
| 西部事務所 (R1.9月～) | 1,932 | 1,567 | 1,725 | 1,989 | 1,667 | 1,842 | 10,722 |
| 東部事務所 (R2.9月～) | 561 | 1,443 | 1,380 | 1,585 | 1,715 | 1,523 | 8,207 |
| 北部事務所 (R3.9月～) | — | 1,294 | 2,270 | 2,540 | 2,503 | 2,315 | 10,922 |
| 日光事務所 (R4.9月～) | — | — | 767 | 1,493 | 1,502 | 1,937 | 5,699 |
| 南部西事務所 (R5.9月～) | — | — | — | 917 | 1,863 | 1,920 | 4,700 |
| 計 | 7,159 | 6,733 | 8,456 | 10,680 | 11,323 | 11,458 | 55,809 |

※福祉機能等 … 福祉、子ども、保健関係の45項目の事務手続き

(8) 中長期在留者住居地届出等事務関係

ア 中長期在留者住居地届出等事務に関する取扱件数

| 区分 | No. | 取扱種別 | 取扱件数 | | |
|-------------|-----|---|-------|-------|-------|
| | | | 本庁 | 事務所 | 合計 |
| 住居地の届出等 | 1 | 中長期在留者の新規上陸後の住居地届出 (入管法第19条の7) | 1,528 | 1,415 | 2,943 |
| | 2 | 在留カード後日交付者の新規上陸後の住居地届出 (附則第7条第2項の規定による入管法第19条の7) | 0 | 0 | 0 |
| | 3 | 中長期在留者への在留資格変更に伴う住居地届出 (入管法第19条の8) | 48 | 33 | 81 |
| | 4 | 中長期在留者の住居地の変更届出(転入) (入管法第19条の9) | 902 | 764 | 1,666 |
| | 5 | 中長期在留者の住居地の変更届出(転居) (入管法第19条の9) | 786 | 769 | 1,555 |
| | 6 | 特別永住者の住居地の変更届出(転入) (特例法第10条(第2項)) | 11 | 13 | 24 |
| | 7 | 特別永住者の住居地の変更届出(転居) (特例法第10条(第2項)) | 8 | 15 | 23 |
| | | 小計 | 3,283 | 3,009 | 6,292 |
| 特別永住者証書の交付等 | 8 | 特別永住許可申請並びに特別永住許可書及び特別永住者証明書の交付(特例法第4条並びに第6条及び第7条) | 3 | 0 | 3 |
| | 9 | 住居地以外の記載事項の変更届出(特例法第11条) | 0 | 1 | 1 |
| | 10 | 特別永住者証明書の有効期間の更新(特例法第12条(第1項)) | 61 | 102 | 163 |
| | 11 | 紛失等による特別永住者証明書の再交付(特例法第13条) | 1 | 2 | 3 |
| | 12 | 汚損等による特別永住者証明書の再交付 (特例法第14条(第1項(前段))) | 0 | 0 | 0 |
| | 13 | 再交付申請命令による特別永住者証明書の再交付 (特例法第14条(第3項)) | 0 | 0 | 0 |
| | 14 | 交換希望による特別永住者証明書の再交付 (特例法第14条(第1項(後段))) | 0 | 1 | 1 |
| | 15 | 特別永住者証明書の返納(特例法第16条(第3項)) (外国人登録証の本人還付を含む) | 57 | 97 | 154 |
| | 小計 | 122 | 203 | 325 | |
| | | 住居地届出書による 中長期在留者の新規上陸後の住居地届出 | 188 | 767 | 955 |
| 合計 | | | 3,593 | 3,979 | 7,572 |

イ 外国人国籍別住民登録状況

令和8年4月1日現在

| 国 | 籍 | 男 | 女 | 登録人口 | 国 | 籍 | 男 | 女 | 登録人口 |
|----------|---|-----|-----|------|------------|---|-------|-------|--------|
| アイルランド | | 1 | 0 | 1 | タイ | | 16 | 91 | 107 |
| アゼルバイジャン | | 3 | 1 | 4 | 台湾 | | 20 | 38 | 58 |
| アフガニスタン | | 4 | 2 | 6 | 中国 | | 909 | 1,611 | 2,520 |
| アルゼンチン | | 1 | 1 | 2 | チュニジア | | 3 | 0 | 3 |
| イタリア | | 6 | 3 | 9 | 朝鮮 | | 62 | 62 | 124 |
| イラン | | 6 | 1 | 7 | ドイツ | | 11 | 6 | 17 |
| インド | | 63 | 13 | 76 | トリニダード・トバゴ | | 1 | 0 | 1 |
| インドネシア | | 576 | 417 | 993 | トルコ | | 27 | 0 | 27 |
| ウガンダ | | 3 | 0 | 3 | トンガ | | 0 | 1 | 1 |
| ウクライナ | | 3 | 3 | 6 | ナイジェリア | | 8 | 5 | 13 |
| ウズベキスタン | | 1 | 3 | 4 | ニュージーランド | | 4 | 0 | 4 |
| 英国 | | 30 | 9 | 39 | ネパール | | 637 | 638 | 1,275 |
| エジプト | | 5 | 6 | 11 | パキスタン | | 184 | 37 | 221 |
| エストニア | | 0 | 1 | 1 | バングラデシュ | | 205 | 73 | 278 |
| オーストラリア | | 18 | 4 | 22 | 東ティモール | | 10 | 6 | 16 |
| オーストリア | | 3 | 0 | 3 | フィリピン | | 638 | 1,547 | 2,185 |
| オランダ | | 1 | 1 | 2 | フィンランド | | 0 | 1 | 1 |
| ガーナ | | 0 | 1 | 1 | ブラジル | | 202 | 165 | 367 |
| カザフスタン | | 0 | 1 | 1 | フランス | | 17 | 8 | 25 |
| カナダ | | 22 | 3 | 25 | ブルネイ | | 0 | 1 | 1 |
| カメルーン | | 5 | 0 | 5 | 米国 | | 107 | 53 | 160 |
| 韓国 | | 439 | 471 | 910 | ベトナム | | 776 | 863 | 1,639 |
| カンボジア | | 158 | 86 | 244 | ベナン | | 1 | 0 | 1 |
| ギニア | | 5 | 2 | 7 | ベラルーシ | | 1 | 0 | 1 |
| キルギス | | 3 | 7 | 10 | ペルー | | 47 | 46 | 93 |
| クロアチア | | 1 | 0 | 1 | ポーランド | | 0 | 1 | 1 |
| ケニア | | 9 | 5 | 14 | ボリビア | | 8 | 6 | 14 |
| コートジボワール | | 4 | 2 | 6 | ホンジュラス | | 0 | 1 | 1 |
| コスタリカ | | 1 | 1 | 2 | マリ | | 1 | 0 | 1 |
| コロンビア | | 3 | 2 | 5 | マレーシア | | 10 | 20 | 30 |
| コンゴ共和国 | | 0 | 2 | 2 | 南アフリカ共和国 | | 1 | 3 | 4 |
| コンゴ民主共和国 | | 4 | 2 | 6 | ミャンマー | | 245 | 589 | 834 |
| シリア | | 5 | 0 | 5 | メキシコ | | 3 | 5 | 8 |
| シンガポール | | 2 | 2 | 4 | モロッコ | | 2 | 0 | 2 |
| ジャマイカ | | 1 | 0 | 1 | モンゴル | | 9 | 9 | 18 |
| スイス | | 3 | 0 | 3 | ラオス | | 2 | 2 | 4 |
| スウェーデン | | 2 | 0 | 2 | リトアニア | | 0 | 1 | 1 |
| スペイン | | 5 | 3 | 8 | ルーマニア | | 3 | 14 | 17 |
| スリランカ | | 255 | 177 | 432 | ロシア | | 6 | 16 | 22 |
| セネガル | | 6 | 2 | 8 | 不明 | | 3 | 5 | 8 |
| セルビア | | 1 | 1 | 2 | | | | | |
| セントルシア | | 0 | 1 | 1 | 総計 (81国) | | 5,837 | 7,160 | 12,997 |

(9)総合窓口業務取扱件数一覧表

令和7年度

| 手続種類 | 手続 | 件数 | |
|------|------|---------------------------|-------|
| 1 | 児童手当 | 特例給付認定請求書の受付 | 572 |
| 2 | | 特例給付額改定認定請求書の受付 | 396 |
| 3 | | 特例給付事由消滅届の受付 | 116 |
| 4 | | 特例給付変更届の受付 | 1 |
| 5 | 福祉医療 | 福祉医療費受給者証交付申請書の受付(子ども) | 1,087 |
| 6 | | 福祉医療費受給資格等変更届の受付(子ども) | 135 |
| 7 | | 福祉医療費受給資格等変更届の受付(重度心身障害者) | 4 |
| 8 | | 福祉医療費受給者証の回収(子ども) | 0 |
| 9 | | 福祉医療費受給者証の回収(ひとり親家庭) | 0 |
| 10 | | 福祉医療費受給者証の回収(重度心身障害者) | 0 |
| 11 | 後期高齢 | 後期高齢者医療負担区分等証明書交付申請書の受付 | 7 |
| 12 | | 後期高齢医療被保険者証の住所地特例手続き | 3 |
| 13 | | 被扶養者、障害認定、特定疾病認定証明書の交付 | 0 |
| 14 | | 後期高齢者医療被保険者証の回収 | 1 |
| 15 | 介護保険 | 介護保険被保険者証の住所地特例手続き | 8 |
| 16 | | 要介護・要支援認定申請書の受付 | 6 |
| 17 | | 介護保険受給者資格証明書の交付 | 14 |
| 18 | | 限度額認定証・負担割合証の回収 | 0 |
| 19 | | 介護保険被保険者証の回収 | 0 |
| 20 | 高齢福祉 | バスカード・シルバーカード交付申請書の受付 | 12 |
| 21 | | 高齢者おでかけバスカード記録事項変更届の受付 | 1 |
| 22 | | シルバーカードの回収 | 0 |
| 23 | | おでかけバスカードの回収 | 0 |
| 24 | 国保 | 国保被保険者証の交付 | 42 |
| 25 | | 国保被保険者証の回収 | 4 |
| 26 | | 国保被保険者証の継続(住所地特例) | 0 |
| 27 | | 学生国保申請の受付 | 0 |

(10)おくやみコーナー業務取扱件数一覧表

令和7年度

| 手続種類 | 手続 | 件数 | |
|------|----------|-----------------|-------|
| 1 | 受付 | 当日対応件数 | 2,427 |
| 2 | | 予約件数 | 2,291 |
| 3 | | NO.2のうちWEB予約 | 1,062 |
| 4 | 申請手続 | 後期高齢者葬祭費支給申請の受付 | 1,681 |
| 5 | | 国保葬祭費支給申請の受付 | 155 |
| 6 | | 戸籍謄本等証明請求の受付 | 1,958 |
| 7 | | 後期高齢送付先変更の受付 | 311 |
| 8 | | 介護保険送付先変更の受付 | 351 |
| 9 | | 国保送付先変更の受付 | 34 |
| 10 | 案内 | 年金手続きの案内 | 2,189 |
| 11 | | 口座振替の案内 | 9 |
| 12 | 証・カードの回収 | 後期高齢者医療被保険者証の回収 | 18 |
| 13 | | 国保被保険者証の回収 | 5 |
| 14 | | 福祉医療費受給者証の回収 | 4 |
| 15 | | 福祉サービス受給者証の回収 | 0 |
| 16 | | 地域生活支援事業受給者証の回収 | 0 |
| 17 | | 印鑑登録証の回収 | 1,130 |
| 18 | | シルバーカードの回収 | 225 |
| 19 | | 高齢者おでかけバスカードの回収 | 70 |
| 20 | | 介護保険被保険者証 | 52 |

11 手数料一覧表

| | 区 分 | 数 | 手 数 料 | 根 拠 法 令 | 備 考 |
|---------|-----------------------------|--------------|------------|----------|-----------------|
| 戸 籍 | 戸 籍 の 謄 抄 本 | 1 通 | 4 5 0 円 | 市手数料徴収条例 | H12. 4. 1改正 |
| | 除 籍 の 謄 抄 本 | 1 通 | 7 5 0 円 | 〃 | 〃 |
| | 戸籍一部事項証明書(電算化) | 1 通 | 4 5 0 円 | 〃 | 〃 |
| | 戸籍一部事項証明書(正字化拒否) | 証明事項 1件つき | 3 5 0 円 | 〃 | 〃 |
| | 除籍一部事項証明書(電算化) | 1 通 | 7 5 0 円 | 〃 | 〃 |
| | 戸籍一部事項証明書(電算化前 除籍・改製原戸籍) | 証明事項 1件つき | 3 5 0 円 | 〃 | 〃 |
| | 届書記載事項証明書 (届書の写し) | 1 通 | 3 5 0 円 | 〃 | 〃 |
| | 届書等情報内容証明書 | 1 通 | 3 5 0 円 | 〃 | R6. 3. 1改正 |
| | 戸籍証明書(並) | 1 通 | 3 5 0 円 | 〃 | H12. 4. 1改正 |
| | 戸籍証明書(上質) | 1 通 | 1, 4 0 0 円 | 〃 | 〃 |
| 住 民 票 | 住民票写し(全部・一部) | 1 通 | 3 0 0 円 | 〃 | H6. 4. 1改正 |
| | 住民登録者リスト閲覧 | 1 人 | 1 0 0 円 | 〃 | 〃 |
| | 住民票記載事項証明書 | 1 通 | 3 0 0 円 | 〃 | S51. 4. 1公的年金無料 |
| | 戸籍の附票写し | 1 通 | 3 0 0 円 | 〃 | H6. 4. 1改正 |
| | 広域交付住民票 | 1 通 | 3 0 0 円 | 〃 | H15. 8. 25改正 |
| 諸 証 明 | 身 分 証 明 書 | 1 通 | 3 0 0 円 | 〃 | H6. 4. 1改正 |
| | 埋 火 葬 証 明 書 | 1 通 | 3 0 0 円 | 〃 | 〃 |
| | 印 鑑 登 録 証 | 1 通 | 3 0 0 円 | 〃 | 〃 |
| | 印 鑑 登 録 証 明 書 | 1 通 | 3 0 0 円 | 〃 | 〃 |
| | そ の 他 の 証 明 書 | 1 件 | 3 0 0 円 | 〃 | 〃 |
| 広 域 交 付 | 戸籍全部事項証明書(電算化) | 1 通 | 4 5 0 円 | 〃 | R6. 3. 1改正 |
| | 改製原戸籍謄本(平成・昭和) | 1 通 | 7 5 0 円 | 〃 | 〃 |
| | 除籍謄本(電算除籍及び電算化前 の除籍謄本) | 1 通 | 7 5 0 円 | 〃 | 〃 |
| | 戸籍電子証明書提供用識別符号 | 1 通 | 4 0 0 円 | 〃 | 〃 |
| | 除籍電子証明書提供用識別符号 | 1 件 | 7 0 0 円 | 〃 | 〃 |

12 岐阜市の人口推移

(1) 人口推移

各年3月末現在

| 年 | 住 民 基 本 台 帳 人 口 | | | | 外 国 人 登 録 人 口 (外 国 人 住 民 人 口) | | | | 合 計 | | | |
|----|-----------------|---------|---------|---------|---------------------------------|-----------|-----------|------------|---------|---------|---------|---------|
| | 世帯数 | 男 | 女 | 計 | 世帯数 | 男 | 女 | 計 | 世帯数 | 男 | 女 | 計 |
| 16 | 151,187 | 192,899 | 208,797 | 401,696 | 5,926 | 2,519 | 6,185 | 8,704 | 157,113 | 195,418 | 214,982 | 410,400 |
| 17 | 152,420 | 192,766 | 208,625 | 401,391 | 6,205 | 2,589 | 6,513 | 9,102 | 158,625 | 195,355 | 215,138 | 410,493 |
| 18 | 157,883 | 198,305 | 214,704 | 413,009 | 5,931 | 2,758 | 6,320 | 9,078 | 163,814 | 201,063 | 221,024 | 422,087 |
| 19 | 159,720 | 198,440 | 214,659 | 413,099 | 6,091 | 2,914 | 6,580 | 9,494 | 165,811 | 201,354 | 221,239 | 422,593 |
| 20 | 161,042 | 198,085 | 214,359 | 412,444 | 5,867 | 2,932 | 6,383 | 9,315 | 166,909 | 201,017 | 220,742 | 421,759 |
| 21 | 162,432 | 197,761 | 214,123 | 411,884 | 5,511 | 2,929 | 6,078 | 9,007 | 167,943 | 200,690 | 220,201 | 420,891 |
| 22 | 163,700 | 197,469 | 213,502 | 410,971 | 5,416 | 2,869 | 6,007 | 8,876 | 169,116 | 200,338 | 219,509 | 419,847 |
| 23 | 164,903 | 197,186 | 213,240 | 410,426 | 5,453 | 2,889 | 5,991 | 8,880 | 170,356 | 200,075 | 219,231 | 419,306 |
| 24 | 166,288 | 196,818 | 212,837 | 409,655 | 5,425 | 2,942 | 5,901 | 8,843 | 171,713 | 199,760 | 218,738 | 418,498 |
| 25 | 172,111 | 198,928 | 217,822 | 416,750 | (4,817) | (2,858) | (5,585) | (8,443) | 172,111 | 198,928 | 217,822 | 416,750 |
| 26 | 173,006 | 198,266 | 216,847 | 415,113 | (4,648) | (2,902) | (5,370) | (8,272) | 173,006 | 198,266 | 216,847 | 415,113 |
| 27 | 174,490 | 198,039 | 216,343 | 414,382 | (4,738) | (3,093) | (5,307) | (8,400) | 174,490 | 198,039 | 216,343 | 414,382 |
| 28 | 175,371 | 197,123 | 215,466 | 412,589 | (4,785) | (3,244) | (5,268) | (8,512) | 175,371 | 197,123 | 215,466 | 412,589 |
| 29 | 177,102 | 197,107 | 215,147 | 412,254 | (5,123) | (3,482) | (5,412) | (8,894) | 177,102 | 197,107 | 215,147 | 412,254 |
| 30 | 178,392 | 196,115 | 214,182 | 410,297 | (5,213) | (3,578) | (5,443) | (9,021) | 178,392 | 196,115 | 214,182 | 410,297 |
| 31 | 179,872 | 195,402 | 213,568 | 408,970 | (5,489) | (3,778) | (5,517) | (9,295) | 179,872 | 195,402 | 213,568 | 408,970 |
| 2 | 181,716 | 195,015 | 213,094 | 408,109 | (5,913) | (4,002) | (5,770) | (9,772) | 181,716 | 195,015 | 213,094 | 408,109 |
| 3 | 183,288 | 194,281 | 212,126 | 406,407 | (5,696) | (3,915) | (5,575) | (9,490) | 183,288 | 194,281 | 212,126 | 406,407 |
| 4 | 183,506 | 192,678 | 210,287 | 402,965 | (4,985) | (3,699) | (5,066) | (8,765) | 183,506 | 192,678 | 210,287 | 402,965 |
| 5 | 185,365 | 191,891 | 209,403 | 401,294 | (5,902) | (4,326) | (5,536) | (9,862) | 185,365 | 191,891 | 209,403 | 401,294 |
| 6 | 186,907 | 190,706 | 208,786 | 399,492 | (6,691) | (4,638) | (6,148) | (10,786) | 186,907 | 190,706 | 208,786 | 399,492 |
| 7 | 188,687 | 189,782 | 207,888 | 397,670 | (7,754) | (5,270) | (6,731) | (12,001) | 188,687 | 189,782 | 207,888 | 397,670 |
| 8 | 190,467 | 189,244 | 207,014 | 396,258 | (8,576) | (5,837) | (7,160) | (12,997) | 190,467 | 189,244 | 207,014 | 396,258 |

※平成24年7月9日から住民基本台帳法の一部を改正する法律の施行により外国人住民を含む

(2) 月別人口推移(令和7年度)

(単位:人)

(単位:件)

| 区分 月 | 社会動態 | | | | | | | | | 自然動態 | | | | 住民登録人口 | |
|---------|-----------|--------|-------|-----|--------|-------|-------|-----|--------|-----------|-----|-----|------|----------|-------------------------------------|
| | 社会 増加数 | 転入 | | | | 転出 | | | | 自然 増加数 | 出生 | 死亡 | その他 | 差引 増減 | 累計人口 |
| | | 県外 | 県内 | その他 | 計 | 県外 | 県内 | その他 | 計 | | | | | | |
| 4 | 724 | 1,446 | 656 | 24 | 2,126 | 918 | 431 | 53 | 1,402 | -279 | 161 | 440 | -369 | 76 | 男 189,865 女 207,881 計 397,746 |
| 5 | 65 | 710 | 347 | 14 | 1,071 | 596 | 359 | 51 | 1,006 | -223 | 195 | 418 | -75 | -233 | 男 189,740 女 207,773 計 397,513 |
| 6 | -2 | 631 | 364 | 21 | 1,016 | 617 | 344 | 57 | 1,018 | -188 | 185 | 373 | 32 | -158 | 男 189,720 女 207,635 計 397,355 |
| 7 | 118 | 776 | 424 | 26 | 1,226 | 694 | 368 | 46 | 1,108 | -190 | 198 | 388 | 25 | -47 | 男 189,689 女 207,619 計 397,308 |
| 8 | 247 | 694 | 385 | 13 | 1,092 | 553 | 258 | 34 | 845 | -186 | 206 | 392 | -53 | 8 | 男 189,674 女 207,642 計 397,316 |
| 9 | 125 | 797 | 377 | 19 | 1,193 | 651 | 376 | 41 | 1,068 | -218 | 214 | 432 | 42 | -51 | 男 189,673 女 207,592 計 397,265 |
| 10 | 534 | 1,066 | 468 | 31 | 1,565 | 634 | 351 | 46 | 1,031 | -163 | 215 | 378 | -14 | 357 | 男 189,812 女 207,810 計 397,622 |
| 11 | 172 | 571 | 372 | 24 | 967 | 441 | 319 | 35 | 795 | -215 | 194 | 409 | -26 | -69 | 男 189,801 女 207,752 計 397,553 |
| 12 | 112 | 599 | 346 | 21 | 966 | 511 | 315 | 28 | 854 | -262 | 182 | 444 | -39 | -189 | 男 189,745 女 207,619 計 397,364 |
| 1 | 110 | 635 | 393 | 15 | 1,043 | 543 | 339 | 51 | 933 | -322 | 224 | 546 | 42 | -170 | 男 189,677 女 207,517 計 397,194 |
| 2 | 79 | 693 | 409 | 16 | 1,118 | 665 | 335 | 39 | 1,039 | -262 | 183 | 445 | 53 | -130 | 男 189,657 女 207,407 計 397,064 |
| 3 | -829 | 1,654 | 924 | 26 | 2,604 | 2,525 | 851 | 57 | 3,433 | -293 | 191 | 484 | 316 | -806 | 男 189,244 女 207,014 計 396,258 |
| 計 | 1,455 | 10,272 | 5,465 | 250 | 15,987 | 9,348 | 4,646 | 538 | 14,532 | -2,801 | 0 | 0 | -66 | -1,412 | |

| 婚姻・離婚・届出事件数 | | | |
|-------------|-------|--------|-------|
| 本籍人届出 | | 非本籍人届出 | 計 |
| 受理 | 送付 | | |
| 75 | 131 | 30 | 236 |
| 60 | 21 | 8 | 89 |
| 115 | 202 | 29 | 346 |
| 37 | 30 | 7 | 74 |
| 59 | 145 | 23 | 227 |
| 41 | 33 | 10 | 84 |
| 144 | 259 | 47 | 450 |
| 35 | 33 | 5 | 73 |
| 81 | 188 | 40 | 309 |
| 41 | 30 | 7 | 78 |
| 59 | 126 | 21 | 206 |
| 38 | 16 | 7 | 61 |
| 88 | 205 | 36 | 329 |
| 40 | 18 | 11 | 69 |
| 129 | 150 | 42 | 321 |
| 43 | 19 | 3 | 65 |
| 106 | 215 | 35 | 356 |
| 33 | 23 | 5 | 61 |
| 90 | 169 | 30 | 289 |
| 32 | 26 | 7 | 65 |
| 133 | 169 | 42 | 344 |
| 44 | 25 | 6 | 75 |
| 1,079 | 1,959 | 375 | 3,413 |
| 444 | 274 | 76 | 794 |
| 2,158 | 3,918 | 750 | 6,826 |
| 888 | 548 | 152 | 1,588 |

※平成24年7月9日から住民基本台帳法の一部を改正する法律の施行により外国人住民を含む

上段婚姻/下段離婚

13 戸籍届出事件推移

| 区分 年度 | 戸籍届出事件数 受理・他市町村からの送付・非本籍 | | | | | | | | | | | | | | | | | | | | | | | | | | | | | | | | | | | | | | | | | | | | | | | | | |
|----------|-----------------------------|----------|--------|------------------|------------------|-----------------------------|-----------------------------|--------|--------|-----------------------------|-----------------------------|-------------------|-----------------------|-----------------------|--------|--------|--------|----------------------------|-----------------------|--------|--------|------------------|--------|------------------|------------------|-----------------------|--|--|--|--|--|--|--------|--|--|--|--------|--------|--------|---------------------------------|---------------------------------------|------------------------------|-------------------------|--|--|--------|--------|-------------|-----------------------|---|
| | 出生 | 国籍 留保 | 認 知 | 養 子 組 縁 | 養 子 縁 離 | 法 第 73 条 の 2 | 法 第 69 条 の 2 | 婚 姻 | 離 婚 | 法 第 77 条 の 2 | 法 第 75 条 の 2 | 親権・後見・ 後見監督・保佐 | | | 死 亡 | 失 踪 | 復 氏 | 姻 族 関 係 終 了 | 相 続 人 廃 除 | 入 籍 | 分 籍 | 国 籍 取 得 | 帰 化 | 国 籍 喪 失 | 国 籍 選 択 | 外 国 籍 喪 失 | 氏の変更 | | | | | | | 名の変更 | | | | 転 籍 | 就 籍 | 訂正・更正 | | | | | | | 追 完 | そ の 他 | 不 受 理 申 出 | 計 |
| | | | | | | | | | | | | ① 届 出 | ② 甲 類 審 判 | ③ 保 全 処 分 | | | | | | | | | | | | | ① 法 第 107 条 第 1 項 | ② 法 第 107 条 第 2 項 | ③ 法 第 107 条 第 3 項 | ④ 法 第 107 条 第 4 項 | ⑤ 法 第 107 条 第 5 項 | ⑥ 附 則 10 条 第 1 項 等 | ⑦ 計 | ① 法 第 107 条 第 2 項 | ② 法 第 107 条 第 4 項 | ③ 附 則 12 条 第 1 項 等 | ④ 計 | | | ① 市 町 村 長 職 権 | ② 法 第 24 条 第 2 項 | ③ 法 第 113 条 等 | ④ 法 第 116 条 | ⑤ 統 柄 の 記 載 更 正 (嘱託) | ⑥ 統 柄 の 記 載 更 正 (申出) | ⑦ 計 | | | | |
| | | | | | | | | | | | | | | | | | | | | | | | | | | | | | | | | | | | | | | | | | | | | | | | | | | |
| 22 | 4,922 | 49 | 73 | 433 | 147 | 9 | 4,430 | 1,154 | 408 | 54 | 0 | 0 | 54 | 4,918 | 6 | 4 | 6 | 0 | 819 | 86 | 12 | 34 | 5 | 5 | 0 | 28 | 10 | 2 | 1 | | | 41 | | | | 26 | 2,084 | 0 | 247 | 6 | 2 | 3 | 2 | 18 | 278 | 12 | 16 | 125 | 20,156 | |
| 23 | 4,731 | 51 | 67 | 407 | 124 | 10 | 4,413 | 1,147 | 418 | 64 | 1 | 2 | 67 | 4,824 | 7 | 10 | 8 | 0 | 867 | 88 | 15 | 28 | 0 | 9 | 1 | 31 | 13 | 1 | 1 | | | 46 | | | | 18 | 2,067 | 0 | 197 | 4 | 2 | 11 | 2 | 11 | 227 | 7 | 13 | 124 | 19,794 | |
| 24 | 4,678 | 46 | 79 | 372 | 124 | 10 | 4,241 | 1,172 | 395 | 51 | 7 | 0 | 58 | 4,876 | 3 | 7 | 6 | 0 | 840 | 65 | 12 | 46 | 4 | 18 | 1 | 37 | 11 | 2 | 1 | | | 51 | | | | 20 | 2,052 | 0 | 223 | 7 | 4 | 14 | 4 | 12 | 264 | 14 | 6 | 97 | 19,557 | |
| 25 | 4,525 | 45 | 78 | 414 | 117 | 8 | 4,496 | 1,107 | 408 | 73 | 3 | 0 | 76 | 4,928 | 12 | 3 | 8 | 0 | 862 | 76 | 8 | 29 | 5 | 3 | 0 | 36 | 12 | 3 | 0 | | | 51 | | | | 20 | 2,049 | 1 | 195 | 14 | 3 | 6 | 3 | 9 | 230 | 3 | 16 | 123 | 19,701 | |
| 26 | 4,446 | 55 | 74 | 433 | 113 | 9 | 4,284 | 1,127 | 411 | 59 | 10 | 0 | 69 | 4,904 | 4 | 9 | 3 | 2 | 834 | 63 | 6 | 20 | 3 | 12 | 0 | 29 | 6 | 4 | 0 | | | 39 | | | | 13 | 2,081 | 1 | 229 | 6 | 5 | 6 | 2 | 11 | 259 | 6 | 16 | 126 | 19,422 | |
| 27 | 4,552 | 32 | 78 | 432 | 110 | 11 | 4,353 | 1,116 | 420 | 60 | 4 | 0 | 64 | 5,129 | 9 | 6 | 13 | 0 | 807 | 73 | 8 | 18 | 3 | 13 | 0 | 30 | 6 | 1 | 1 | | | 38 | | | | 25 | 1,944 | 0 | 186 | 5 | 3 | 6 | 5 | 15 | 220 | 8 | 15 | 116 | 19,613 | |
| 28 | 4,438 | 37 | 84 | 406 | 107 | 11 | 4,141 | 1,078 | 412 | 77 | 6 | 2 | 85 | 5,144 | 8 | 7 | 14 | 0 | 782 | 80 | 12 | 38 | 6 | 16 | 0 | 35 | 14 | 1 | 0 | | | 50 | | | | 24 | 1,880 | 0 | 161 | 7 | 1 | 3 | 3 | 18 | 193 | 10 | 9 | 114 | 19,186 | |
| 29 | 4,128 | 40 | 89 | 423 | 117 | 6 | 4,122 | 992 | 391 | 67 | 7 | 0 | 74 | 5,258 | 5 | 15 | 21 | 0 | 714 | 79 | 6 | 34 | 4 | 10 | 0 | 28 | 11 | 1 | 3 | | | 43 | | | | 15 | 1,949 | 0 | 159 | 8 | 2 | 6 | 2 | 22 | 199 | 9 | 15 | 110 | 18,868 | |
| 30 | 4,124 | 42 | 63 | 397 | 114 | 12 | 3,979 | 978 | 361 | 50 | 12 | 0 | 62 | 5,313 | 6 | 13 | 19 | 0 | 707 | 73 | 7 | 36 | 4 | 28 | 2 | 38 | 5 | 2 | 1 | | | 46 | | | | 28 | 1,985 | 0 | 160 | 12 | 2 | 5 | 4 | 13 | 196 | 10 | 14 | 136 | 18,755 | |
| 元 | 3,914 | 37 | 66 | 401 | 130 | 6 | 4,440 | 1,008 | 375 | 44 | 13 | 0 | 57 | 5,390 | 3 | 6 | 13 | 0 | 747 | 93 | 8 | 31 | 8 | 19 | 0 | 31 | 17 | 1 | 2 | | | 51 | | | | 24 | 2,071 | 0 | 134 | 9 | 3 | 4 | 3 | 12 | 165 | 10 | 14 | 136 | 19,223 | |
| 2 | 3,693 | 38 | 57 | 369 | 101 | 9 | 3,689 | 947 | 363 | 44 | 9 | 0 | 53 | 5,340 | 3 | 10 | 8 | 0 | 755 | 77 | 5 | 27 | 3 | 19 | 0 | 47 | 13 | 2 | 1 | | | 63 | | | | 26 | 1,879 | 0 | 179 | 31 | 3 | 4 | 0 | 9 | 226 | 7 | 12 | 114 | 17,893 | |
| 3 | 3,581 | 32 | 62 | 330 | 103 | 10 | 3,716 | 878 | 349 | 46 | 3 | 0 | 49 | 5,780 | 7 | 5 | 8 | 0 | 694 | 76 | 4 | 15 | 6 | 16 | 1 | 39 | 8 | 1 | 1 | | | 49 | | | | 21 | 1,867 | 0 | 157 | 4 | 1 | 7 | 2 | 10 | 181 | 10 | 13 | 117 | 17,980 | |
| 4 | 3,447 | 36 | 66 | 295 | 109 | 14 | 3,631 | 883 | 359 | 25 | 10 | 0 | 35 | 6,227 | 2 | 7 | 8 | 0 | 562 | 98 | 5 | 18 | 7 | 18 | 2 | 32 | 8 | 1 | 0 | | | 41 | | | | 11 | 1,854 | 0 | 156 | 19 | 0 | 3 | 2 | 15 | 195 | 9 | 5 | 96 | 18,040 | |
| 5 | 3,287 | 30 | 55 | 292 | 104 | 10 | 3,552 | 873 | 372 | 32 | 5 | 0 | 37 | 6,043 | 4 | 9 | 10 | 0 | 660 | 101 | 2 | 27 | 3 | 33 | 0 | 29 | 8 | 1 | 1 | | | 39 | | | | 22 | 1,777 | 0 | 177 | 19 | 8 | 0 | 3 | 9 | 216 | 9 | 15 | 108 | 17,690 | |
| 6 | 3,244 | 41 | 53 | 335 | 85 | 10 | 3,874 | 946 | 405 | 43 | 5 | 0 | 48 | 6,218 | 2 | 9 | 13 | 0 | 604 | 112 | 6 | 25 | 5 | 33 | 2 | 26 | 11 | 1 | 2 | 0 | 0 | 40 | 15 | 0 | 0 | 15 | 1,667 | 0 | 155 | 10 | 0 | 4 | 6 | 9 | 184 | 6 | 14 | 130 | 18,126 | |
| 7 | 3,207 | 21 | 64 | 272 | 81 | 8 | 3,905 | 900 | 352 | 30 | 0 | 0 | 30 | 6,043 | 3 | 5 | 7 | 0 | 610 | 103 | 7 | 26 | 4 | 28 | 0 | 40 | 8 | 1 | 1 | 0 | 0 | 50 | 14 | 0 | 0 | 14 | 1,836 | 0 | 151 | 9 | 2 | 1 | 3 | 7 | 173 | 1 | 17 | 107 | 17,874 | |

14 本籍人口推移及び戸籍処理件数

| 区分 年度 | 本 籍 | | | | 戸 籍 処 理 事 件 数 | | | | | | |
|----------|---------|--------|---------|--------|---------------|-------------|------|---------------|--------------|-----|-------|
| | 本 籍 数 | 増 減 | 計 | | 新戸籍 編 製 | 戸籍全部 消 除 | 違反通知 | 戸 籍 の 再製補完 | 25年経過 副 本 | その他 | 計 |
| | | | 計 | 年間増減 | | | | | | | |
| 21 | 167,816 | 601 | 417,017 | -721 | 3,324 | 2,730 | 24 | 7 | 0 | 16 | 6,101 |
| 22 | 168,220 | 404 | 416,405 | -612 | 3,209 | 2,806 | 21 | 2 | 0 | 31 | 6,069 |
| 23 | 168,622 | 402 | 415,594 | -811 | 3,158 | 2,758 | 15 | 2 | 0 | 14 | 5,947 |
| 24 | 168,915 | 293 | 414,772 | -822 | 3,065 | 2,774 | 34 | 0 | 0 | 13 | 5,886 |
| 25 | 169,133 | 218 | 413,613 | -1,159 | 3,078 | 2,865 | 48 | 11 | 0 | 18 | 6,020 |
| 26 | 169,279 | 146 | 412,453 | -1,160 | 2,993 | 2,851 | 40 | 2 | 0 | 12 | 5,898 |
| 27 | 169,404 | 125 | 411,071 | -1,382 | 2,978 | 2,873 | 38 | 8 | 0 | 16 | 5,913 |
| 28 | 169,331 | -73 | 409,913 | -1,158 | 2,897 | 2,964 | 58 | 8 | 0 | 14 | 5,941 |
| 29 | 169,332 | 1 | 408,378 | -1,535 | 2,886 | 2,892 | 29 | 8 | 0 | 8 | 5,823 |
| 30 | 169,099 | -233 | 406,679 | -1,699 | 2,817 | 3,031 | 36 | 5 | 0 | 14 | 5,903 |
| 元 | 168,972 | -127 | 404,831 | -1,848 | 2,963 | 3,059 | 14 | 1 | 0 | 11 | 6,048 |
| 2 | 168,673 | -299 | 402,777 | -2,054 | 2,603 | 2,900 | 17 | 1 | 0 | 8 | 5,529 |
| 3 | 168,292 | -381 | 400,636 | -2,141 | 2,490 | 3,070 | 28 | 0 | 0 | 2 | 5,590 |
| 4 | 167,554 | -738 | 397,715 | -2,921 | 2,553 | 3,294 | 24 | 1 | 0 | 3 | 5,875 |
| 5 | 166,850 | -704 | 395,042 | -2,673 | 2,552 | 3,245 | 28 | 4 | 0 | 13 | 5,842 |
| 6 | 166,211 | -1,343 | 392,020 | -5,695 | 2,541 | 3,182 | 26 | 0 | 0 | 13 | 5,762 |
| 7 | 165,555 | -1,295 | 389,018 | -6,024 | 2,555 | 3,212 | 8 | 2 | 0 | 0 | 5,777 |

15 印鑑登録者人口推移及び住民関係届出件数推移

| 区分 年度 | 印鑑登録者数 | | | | | | 住民基本台帳処理件数 | | | | | | | | 戸籍の附票処理件数 | | |
|----------|---------|--------|---------|------|---------|--------|------------|--------|--------|-------|----------|------|-----|--------|-----------|--------|--------|
| | 男 | 年間増減 | 女 | 年間増減 | 計 | 年間増減 | 転入届 | 転出届 | 転居届 | 世帯変更届 | 住民票職権記載等 | 違反通知 | その他 | 計 | 記載 | 消除 | 計 |
| 21 | 137,565 | -96 | 129,680 | 334 | 267,245 | 238 | 8,986 | 9,275 | 8,476 | 960 | 14,726 | 200 | 117 | 42,740 | 36,727 | 10,421 | 47,148 |
| 22 | 137,441 | -124 | 130,087 | 407 | 267,528 | 283 | 8,862 | 8,816 | 8,204 | 929 | 14,680 | 174 | 96 | 41,761 | 35,016 | 10,229 | 45,245 |
| 23 | 137,343 | -98 | 130,629 | 542 | 267,972 | 444 | 8,679 | 8,854 | 8,089 | 945 | 14,714 | 152 | 96 | 41,529 | 34,514 | 10,093 | 44,607 |
| 24 | 136,089 | -1,254 | 130,216 | -413 | 266,305 | -1,667 | 10,601 | 10,370 | 8,675 | 3,961 | 32,085 | 168 | 141 | 66,001 | 42,085 | 9,989 | 52,074 |
| 25 | 135,623 | -466 | 130,442 | 226 | 266,065 | -240 | 11,313 | 10,917 | 8,838 | 4,115 | 32,306 | 273 | 138 | 67,900 | 40,486 | 10,129 | 50,615 |
| 26 | 135,323 | -300 | 130,640 | 198 | 265,963 | -102 | 11,576 | 10,659 | 8,687 | 4,282 | 28,350 | 117 | 99 | 63,770 | 40,536 | 10,078 | 50,614 |
| 27 | 134,622 | -701 | 130,694 | 54 | 265,316 | -647 | 11,847 | 11,384 | 8,817 | 4,200 | 26,009 | 226 | 114 | 62,597 | 40,921 | 10,154 | 51,075 |
| 28 | 134,419 | -203 | 130,789 | 95 | 265,208 | -108 | 11,664 | 11,060 | 8,286 | 4,098 | 24,782 | 167 | 96 | 60,153 | 39,017 | 9,985 | 49,002 |
| 28 | 134,104 | -315 | 130,836 | 47 | 264,940 | -268 | 11,931 | 11,423 | 8,531 | 4,212 | 24,049 | 186 | 96 | 60,428 | 38,470 | 9,998 | 48,468 |
| 30 | 264,651 | | | | | -289 | 12,086 | 11,475 | 8,570 | 4,334 | 23,830 | 160 | 86 | 60,541 | 38,955 | 10,016 | 48,971 |
| 元 | 264,373 | | | | | -278 | 13,001 | 11,727 | 8,594 | 4,474 | 25,235 | 147 | 88 | 63,266 | 38,052 | 10,353 | 48,405 |
| 2 | 264,661 | | | | | 288 | 10,727 | 12,420 | 8,481 | 4,278 | 25,665 | 78 | 113 | 61,762 | 35,830 | 9,562 | 45,392 |
| 3 | 263,916 | | | | | -745 | 9,395 | 10,146 | 8,081 | 4,265 | 25,485 | 77 | 91 | 57,540 | 39,818 | 9,775 | 49,593 |
| 4 | 263,154 | | | | | -762 | 13,360 | 11,786 | 8,115 | 4,473 | 23,555 | 57 | 69 | 61,415 | 44,339 | 9,947 | 54,286 |
| 5 | 262,613 | | | | | -541 | 12,123 | 11,247 | 8,081 | 4,359 | 23,359 | 80 | 81 | 59,330 | 41,275 | 9,783 | 51,058 |
| 6 | 261,896 | | | | | -1,258 | 7,734 | 11,316 | 12,555 | 4,456 | 27,034 | 69 | 99 | 63,263 | 0 | 41,646 | 41,646 |
| 7 | 261,418 | | | | | -1,195 | 13,262 | 11,795 | 8,268 | 4,282 | 26,972 | 88 | 81 | 64,748 | 41,646 | 10,086 | 51,732 |

※平成30年10月～岐阜市印鑑条例の改正により、印鑑登録証明書の性別に関する事項を削除

16 市民課・事務所のあゆみ

| | |
|----------|--|
| 昭和48年11月 | 住民記録管理システム導入（第1次）本荘・鷲山地区 |
| 昭和50年 8月 | 電動ファイル（アクセスファイル）導入、8台 |
| 昭和50年10月 | 住民記録管理全市カナシステム運用の開始（第2次） |
| 昭和51年 2月 | 住民マスターと国保マスターの突合 |
| 昭和51年 3月 | 住民マスターと年金マスターの突合 |
| 昭和51年10月 | 岐阜市印鑑条例施行 |
| 昭和52年 6月 | テレホンサービス実施 |
| 昭和53年 4月 | 機構改革により総務部戸籍課から市民部戸籍課に変更 |
| 昭和55年 6月 | 戸籍自動認証器導入 |
| 昭和56年 6月 | 印鑑証明用自動認証器導入 |
| 昭和58年 1月 | 漢字住民記録システム（オンライン）運用の開始 |
| 昭和58年 3月 | 除籍、改製原戸籍のマイクロフィルム化（昭和54年まで）実施 |
| 昭和58年 6月 | 住民票用自動認証器導入 |
| 昭和59年 4月 | 木田・黒野・方県・西郷・七郷・合渡・網代支所を統合した西部事務所を開所 方県公民館内に方県連絡所、網代公民館内に網代連絡所、合渡公民館内に合渡 連絡所を開所 |
| 昭和59年 4月 | 岐阜市手数料徴収条例改正 |
| 昭和60年 1月 | 岩・芥見支所を統合した東部事務所を開所 |
| 昭和60年 4月 | 長良・常磐・岩野田・三輪支所を統合した北部事務所を開所 |
| 昭和60年 4月 | 加納・長森南・茜部・厚見支所を統合した南部東事務所を開所 旧巖美郵便局内に三輪連絡所、長森南公民館内に長森南連絡所を開所 |
| 昭和60年12月 | 除籍・改製原戸籍のマイクロフィルム化（昭和59年まで）実施 |
| 昭和61年 1月 | 三里・鶉・市橋・鏡島・日置江支所を統合した南部西事務所を開所 日置江公民館内に日置江連絡所を開所 |
| 昭和61年 3月 | テレホンサービス廃止 |
| 昭和61年 3月 | 島・鷲山・則武支所を統合した日光事務所を開所 |
| 昭和61年 3月 | 本荘・日野・長森北支所を本庁編入（支所統廃合事業完了） 長森北小学校敷地内に長森北連絡所を開所 |
| 昭和61年 4月 | ファクシミリシステムの運用の開始 |
| 昭和61年12月 | ベルトコンベアー更新 |
| 昭和62年11月 | 戸籍原本ファイル化実施 |
| 平成 元年 4月 | 岐阜市証紙条例の改正に伴い電子レジスター設置（各事務所） |
| 平成 元年 7月 | 自動認証複合器導入（各事務所） |
| 平成 2年 6月 | 戸籍専用電子タイプライター導入（7台） |
| 平成 2年11月 | 除籍・改製原戸籍のマイクロフィルム化（平成元年まで）実施 |
| 平成 3年10月 | 6事務所の記載台を更新 |
| 平成 3年12月 | 住民情報システム検討会発足 |
| 平成 4年 9月 | 印鑑登録証明書に複写偽造防止用紙を採用 |
| 平成 5年10月 | 外国人相談窓口を開設 |

| | |
|----------|--|
| 平成 5年10月 | ファクシミリ メルファスFA-870に更新 |
| 平成 6年 4月 | 岐阜市手数料徴収条例改正 |
| 平成 7年 4月 | 機構改革により市民部戸籍課から市民部市民課に変更 |
| 平成 7年 4月 | 都市計画部都市計画課住居表示係を市民部市民課へ移管 |
| 平成 7年10月 | 総合住民記録システム (MIND CITY) 導入 |
| 平成 7年10月 | 印鑑登録・外国人登録事務電算化 |
| 平成 8年 1月 | 戸籍手数料令改正 |
| 平成 8年 8月 | 岐阜市印鑑条例・岐阜市印鑑条例施行規則改正 |
| 平成 8年 8月 | ぎふ市民カードの交付に関する規則制定 |
| 平成 8年12月 | 住民票等自動交付機 (本庁舎) 稼動 |
| 平成 9年 3月 | 岐阜市ステーションプラザ開設 |
| 平成 9年 4月 | 住民票等自動交付機 (ステーションプラザ) 稼動 |
| 平成10年 4月 | 笠松町と証明書の相互発行開始 |
| 平成11年 8月 | 戸籍情報システム稼動 |
| 平成12年 4月 | 岐阜市手数料徴収条例改正 |
| 平成12年 4月 | 旧：やないづもえぎの里内に佐波支所を開所 (旧：柳津町) |
| 平成12年 7月 | 44市町村の広域相互発行開始 |
| 平成13年10月 | 電子ランダム番号自動表示装置更新 |
| 平成14年 1月 | 窓口表示設備更新 |
| 平成14年 1月 | 総合住民記録システム (MIND CITY) 機器更新 |
| 平成14年10月 | 住民票等自動交付機 (本庁舎・ステーションプラザ) 更新 |
| 平成15年 4月 | 機構改革により市民生活部市民室に変更 |
| 平成15年 8月 | 住民基本台帳カードの交付及び住民票の写し広域交付開始 |
| 平成16年 1月 | 公的個人認証サービス開始に伴う電子証明書の交付開始 |
| 平成16年 7月 | 岐阜市柳ヶ瀬プラザ開設 |
| 平成16年12月 | 三輪連絡所を北東部コミュニティセンター内へ移転 それに伴いファクシミリ送信による証明書の申請即日交付の開始 |
| 平成17年 5月 | 長森北連絡所でファクシミリ送信による証明書の申請即日交付の開始 |
| 平成18年 1月 | 柳津町との合併で柳津地域振興事務所の地域市民室、佐波出張所において 市民室関係業務を開始 |
| 平成18年12月 | 住民票等自動交付機 (北部事務所・柳津地域振興事務所) 稼動 |
| 平成19年 2月 | 戸籍情報システム更新 (MICJET) |
| 平成19年 6月 | 長森南連絡所及び合渡連絡所でファクシミリ送信による証明書の申請即日 交付の開始 |
| 平成20年 1月 | 総合住民記録システム (MIND CITY) 機器更新 |
| 平成20年 1月 | 市民室受付カウンター改修 |
| 平成20年 4月 | 機構改革により市民生活部市民課に変更 |
| 平成20年 6月 | 日置江連絡所・網代連絡所及び方県連絡所でファクシミリ送信による証明書の 申請即日交付の開始 |
| 平成20年10月 | 住民票等自動交付機 (東部事務所・南部西事務所・マーサ21ショッピングセ ンター内) 稼動 |
| 平成20年10月 | 住民票等自動交付機 (本庁舎・ステーションプラザ) 更新 |

| | | |
|-------|-----|--|
| 平成21年 | 4月 | 運転免許証自主返納者に対する住民基本台帳カードの無料交付の開始 |
| 平成21年 | 10月 | 住民票等自動交付機（南部東事務所）稼働 |
| 平成22年 | 4月 | 町及び字の区域の新設・変更等に関する業務が基盤整備部土木調査課から市民生活部市民課へ移管 |
| 平成23年 | 9月 | 岐阜市柳ヶ瀬プラザ閉所 |
| 平成23年 | 10月 | 市民課で一般旅券発給事務開始 |
| 平成23年 | 10月 | 岐阜市ステーションプラザ開設日の拡大（土・日・祝日の開設） |
| 平成23年 | 10月 | 柳ヶ瀬商店街非公式キャラクター「やなな」に特別住民票を交付 |
| 平成24年 | 5月 | 総合行政情報システム、戸籍情報システムの再構築 |
| 平成24年 | 7月 | 入管法等改正法並びに住民基本台帳法の一部を改正 |
| 平成24年 | 8月 | 長良川鵜飼のマスコットキャラクター「うーたん」に特別住民票を交付 |
| 平成25年 | 3月 | 引退により柳ヶ瀬商店街非公式キャラクター「やなな」の特別住民票を消除 |
| 平成27年 | 12月 | 岐阜市手数料徴収条例改正（通知カード再交付に関する事） |
| 平成27年 | 12月 | 住民基本台帳カードの交付終了 |
| 平成28年 | 1月 | 岐阜市手数料徴収条例改正（個人番号カード再交付に関する事） |
| 平成28年 | 1月 | マイナンバーカードの交付開始 |
| 平成28年 | 3月 | 自動交付機6台のサービス廃止（対象自動交付機：東部、南部東、南部西、柳津、JRステーションプラザ、マーサ21） |
| 平成28年 | 3月 | 柳津地域振興事務所、佐波出張所廃止 |
| 平成28年 | 4月 | 地域事務所のモデルとなる柳津地域事務所、佐波連絡所を新設 |
| 平成28年 | 4月 | 岐阜市印鑑条例、岐阜市印鑑条例施行規則の改正（コンビニ交付対応） |
| 平成28年 | 4月 | コンビニ交付サービス開始（サービス対象コンビニエンスストア：サークルKサンクス、セブンイレブン、ファミリーマート、ローソン） |
| 平成28年 | 8月 | 映画「ルドルフとイッパイアッテナ」の主人公のひとり「ルドルフ」に特別住民票を交付 |
| 平成29年 | 1月 | 岐阜市印鑑条例、岐阜市印鑑条例施行規則の改正（マイナンバーカードによる印鑑登録証明発行サービス対応） |
| | | 岐阜市手数料徴収条例改正（コンビニ交付に関する事） |
| 平成29年 | 9月 | コンビニ交付サービス追加開始（ミニストップ） |
| 平成30年 | 2月 | 岐阜市総合窓口実施計画を策定 |
| 平成30年 | 4月 | コンビニ交付サービス追加開始（イオンリテール） |
| 平成30年 | 4月 | 市民課（本庁舎・岐阜市ステーションプラザ）窓口業務の一部を民間委託化（住所異動、戸籍（一部）、外国人、印鑑登録、旅券等の窓口業務及びデータ入力、郵送証明発行業務、受電業務等の内部業務） |
| 平成30年 | 9月 | 南部東事務所で一部福祉事務開始 |
| 平成30年 | 9月 | 住民票等自動交付機によるサービス終了（本庁舎、北部事務所の自動交付機廃止） |
| 平成30年 | 10月 | コンビニ交付サービス追加開始（平和堂） |
| 平成30年 | 10月 | 岐阜市印鑑条例、岐阜市住民基本台帳カードの利用に関する条例の改正（自動交付機の廃止、印鑑登録証明書等から性別に関する事項を削除） |
| 平成31年 | 2月 | 岐阜市住居表示に関する条例施行規則改正（鷺山南地区住居表示に伴う） |
| 令和元年 | 6月 | 岐阜市印鑑条例改正（成年被後見人に関する印鑑登録の除外規定改定） |

| | | | |
|----|----|-----|---|
| | | | 「成年被後見人」→「意思能力を有しない者」) |
| 令和 | 元年 | 9月 | 西部事務所で一部福祉事務開始 |
| 令和 | 元年 | 10月 | マイナンバーカードの申請時来庁方式開始 |
| 令和 | 元年 | 11月 | 岐阜市印鑑条例改正（住民票記載の旧氏で印鑑登録、証明記載可） 住民票の写し、印鑑登録証明書等に旧氏（旧姓）併記開始 |
| 令和 | 元年 | 12月 | 岐阜市印鑑条例改正（申請端末機による印鑑登録証明書の申請可） 証明書申請受付システム「まどぐち君」導入 |
| 令和 | 2年 | 5月 | 西部・東部・北部事務所において、リノベーション工事によりカウンターの改修を行い、車いす対応に変更するとともに、待合スペースを確保した。 |
| 令和 | 2年 | 7月 | おくやみハンドブック発行 |
| 令和 | 2年 | 8月 | コンビニ交付サービス追加開始（マックスバリュ東海） |
| 令和 | 2年 | 9月 | 東部事務所で一部福祉事務開始 |
| 令和 | 2年 | 11月 | 岐阜市印鑑条例施行規則改正 （印鑑登録証明書と住民票の写し等の請求書を統合した様式の追加） |
| 令和 | 3年 | 4月 | 岐阜市印鑑条例施行規則改正 （印鑑登録において登録する印鑑以外の押印を不要） |
| 令和 | 3年 | 5月 | 新庁舎で土曜日、日曜日、祝日の各種証明書の発行事務を開始 南部東・南部西・日光事務所において、リノベーション工事によりカウンター改修、車いす対応に変更、待合スペースを確保 新庁舎移転に伴い、ワンストップ窓口（総合窓口）・おくやみコーナーを開設、9種類の税務証明書の交付を開始 岐阜市ステーションプラザでの土曜日、日曜日、祝日の窓口業務の廃止 |
| 令和 | 3年 | 7月 | 市民課でキャッシュレス決済を導入 |
| 令和 | 3年 | 9月 | 岐阜市手数料徴収条例改正（個人番号カード再交付手数料削除） 北部事務所で一部福祉事務開始 |
| 令和 | 4年 | 4月 | 岐阜市役所支所設置条例施行規則改正（厚見地区の一部を長森西地区に変更、支所所管区域を南部東事務所から本庁へ変更） |
| 令和 | 4年 | 6月 | 共同発行业によりおくやみハンドブック発行 岐阜市連絡所設置要綱改正（長森連絡所設置） |
| 令和 | 4年 | 9月 | 日光事務所で一部福祉事務開始 事務所でキャッシュレス決済を導入 |
| 令和 | 4年 | 10月 | 長森コミュニティセンター内に長森連絡所を開所 （長森南連絡所、長森北連絡所を統合） |
| 令和 | 5年 | 4月 | 岐阜市役所支所設置条例施行規則改正（支所所管区域表記を町名から通学区域へ） |
| 令和 | 5年 | 6月 | 改正戸籍法成立（令和7年5月26日施行）（戸籍に振り仮名記載） |
| 令和 | 5年 | 9月 | 岐阜市印鑑条例改正（スマートフォンを利用した交付端末機による印鑑登録証明書の交付（コンビニ交付）申請方法等の追加） 南部西事務所で一部福祉事務開始 ステーションプラザでキャッシュレス決済を導入 |
| 令和 | 5年 | 12月 | 市外在住者でもコンビニで戸籍謄抄本等の証明書を取得できる本籍地サービスを追加 |

| | | | |
|----|----|-----|---|
| | | | 各種証明書のオンライン申請の開始 |
| 令和 | 6年 | 3月 | 岐阜市手数料徴収条例改正（戸籍法一部改正に伴い、各市区町村の戸籍情報が連携され、本籍地以外の市区町村での戸籍謄本の交付可） |
| 令和 | 6年 | 4月 | 岐阜市印鑑条例施行規則改正（住民票の写し等の委任欄に自署又は押印を必要とする） |
| 令和 | 6年 | 9月 | 事務所開庁時間短縮（9時～17時）試行運用開始 |
| 令和 | 6年 | 10月 | 申請書作成支援システム導入（市民課） コンビニ交付機（市民課総合窓口）導入（窓口業務委託事業者による） |
| 令和 | 6年 | 11月 | 証明書申請受付システム「まどぐち君」廃止（リース期間満了） |
| 令和 | 6年 | 12月 | 岐阜市印鑑条例改正（申請端末機による印鑑登録証明書の申請手続き廃止） マイナンバーカード特急発行、マイナ保険証開始 |
| 令和 | 7年 | 2月 | 事務所開庁時間短縮（9時～17時）正式運用 事務所での福祉事務予約受付開始 |
| 令和 | 7年 | 3月 | 岐阜市手数料徴収条例施行規則改正（旧優生保護法に関する無料分） 広域相互発行事務（証明書の交付等の事務委託）終了 マイナ運転免許証開始（手続きは運転免許センター） パスポート新規取得のオンライン申請開始（戸籍不要） 岐阜市事務分掌条例の一部を改正する条例（市民生活部→市民協働生活部） （岐阜市住居表示審議会条例の一部改正：市民生活部→市民協働生活部） 岐阜市役所連絡所設置要綱改正（市民生活部→市民協働生活部） 岐阜市ステーションプラザ規定改正（市民生活部→市民協働生活部） |
| 令和 | 7年 | 4月 | 機構改革により市民生活部市民課から市民協働生活部市民課に変更 岐阜市役所支所設置条例施行規則改正（義務教育学校設置による通学区域変更に伴うもの）（東部事務所所管区域改正：第1条「藍川小学校」→「藍川北学園」） 広告付き市民課窓口用封筒配置 |
| 令和 | 7年 | 5月 | 改正戸籍法施行（戸籍に振り仮名記載） |
| 令和 | 7年 | 10月 | コンビニ交付機（西部事務所、南部西事務所、柳津地域事務所）導入 |
| 令和 | 8年 | 1月 | 岐阜市住民基本台帳カードの利用に関する条例を廃止する条例 岐阜市住民基本台帳カードの利用に関する規則を廃止する規則 |
| 令和 | 8年 | 4月 | 岐阜市役所支所設置条例施行規則改正（義務教育学校設置による通学区域変更に伴うもの）（東部事務所所管区域改正：第2条「芥見東小学校」→「藍東学園」） |
| 令和 | 8年 | 4月 | 改正民法（離婚後共同親権）4月1日施行日 |
| 令和 | 8年 | 6月 | 在留カードとマイナンバーカードが一体化した「特定在留カード」の運用開始。 |

17 協議会及びその運営

(1) 本市の関係する主たる協議会の名称及び組織

| | | |
|---|--------------------------|---------|
| ア | 岐阜県戸籍住基協議会 | 21市21町村 |
| イ | 岐阜地方法務局直轄管内戸籍住民基本台帳事務協議会 | 8市 3町 |

(2) 総会開催回数（令和7年度）

| | | |
|---|--------------------------------|----|
| ア | 岐阜県戸籍住基協議会 | 1回 |
| イ | 岐阜地方法務局直轄管内戸籍住民基本台帳事務協議会（評議員会） | 1回 |

