

# 月 報

2 0 2 6

4

VOL. 658

岐阜市中央卸売市場

〒500-8263

岐阜市茜部新所2丁目5番地

電 話 (058) 271-1341

FAX (058) 271-1344

## 卸 売 業 者 一 覧 表

	卸 売 業 者 名	商 号	資本金	代 表 者 名
青 果 部	岐阜中央青果株式会社		60,000	青木喜与昭
水 産 物 部	株式会社 岐阜魚介		80,000	大野悟朗
	岐阜丸魚養殖		60,000	林栄治

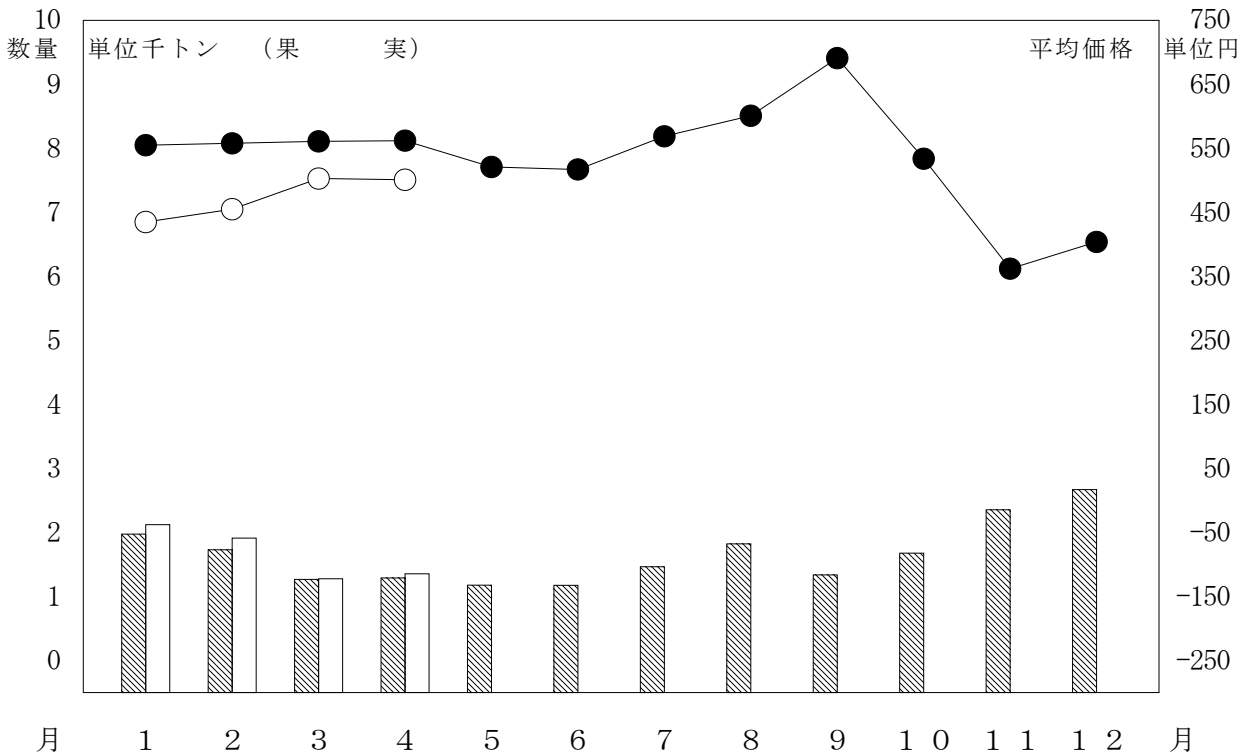
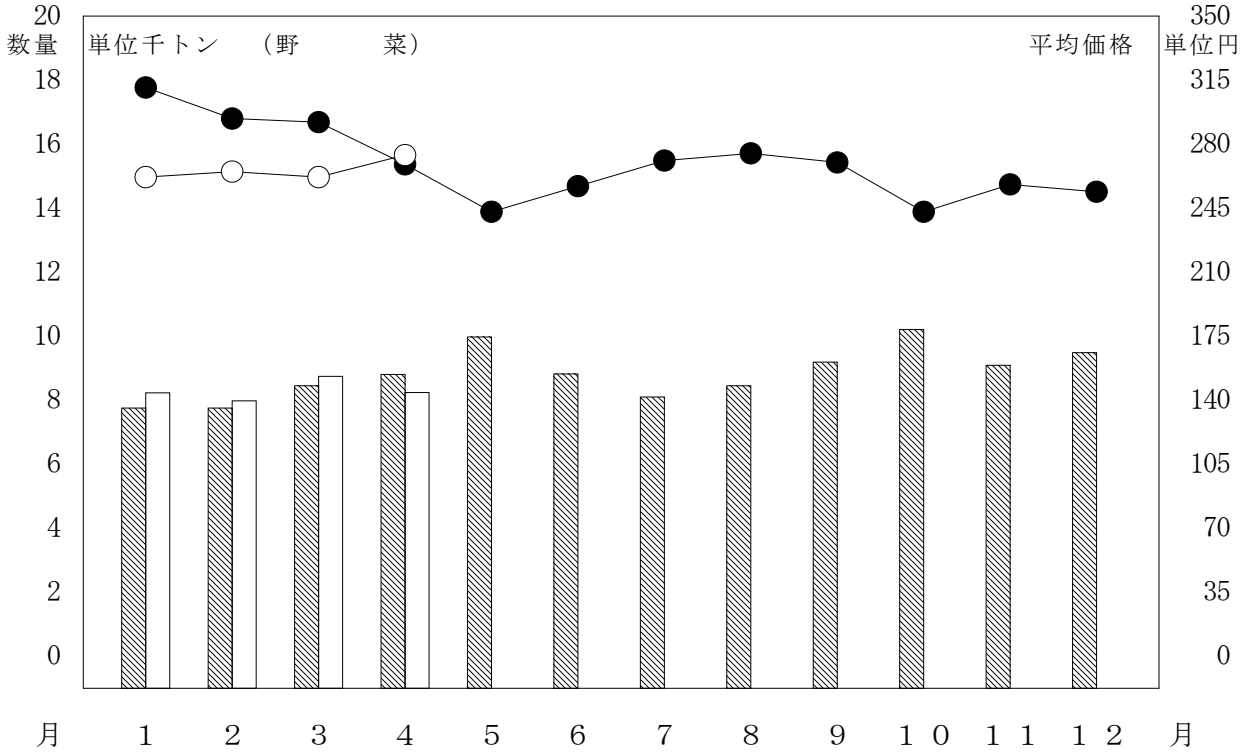
# 部 類 別 取 扱 高

単位 数量 = K g , 金額 = 円

区 分 部 類 種 別		月 別 比 較								
		本 月 ( 21 日 ) ( 21 日 )			前 年 同 月 ( 21 日 ) ( 21 日 )			前年同月を100とする指数		
		数 量	金 額	平 均 単 価	数 量	金 額	平 均 単 価	数 量	金 額	
青 果 部	野 菜	8,243,598	2,260,004,253	274	8,802,846	2,371,030,779	269	94	95	
	果 実	1,356,750	679,495,038	501	1,290,034	725,102,984	562	105	94	
	小 計	9,600,348	2,939,499,291	306	10,092,880	3,096,133,763	307	95	95	
水 産 物 部	鮮 魚	95,658	145,450,969	1,521	109,481	160,495,316	1,466	87	91	
	冷 凍 魚	143,746	190,681,129	1,327	150,563	190,772,238	1,267	95	100	
	加 工 水 産 物	279,051	167,777,824	601	342,588	182,283,527	532	81	92	
	小 計	518,455	503,909,922	972	602,632	533,551,081	885	86	94	
合 計		10,118,803	3,443,409,213	340	10,695,512	3,629,684,844	339	95	95	

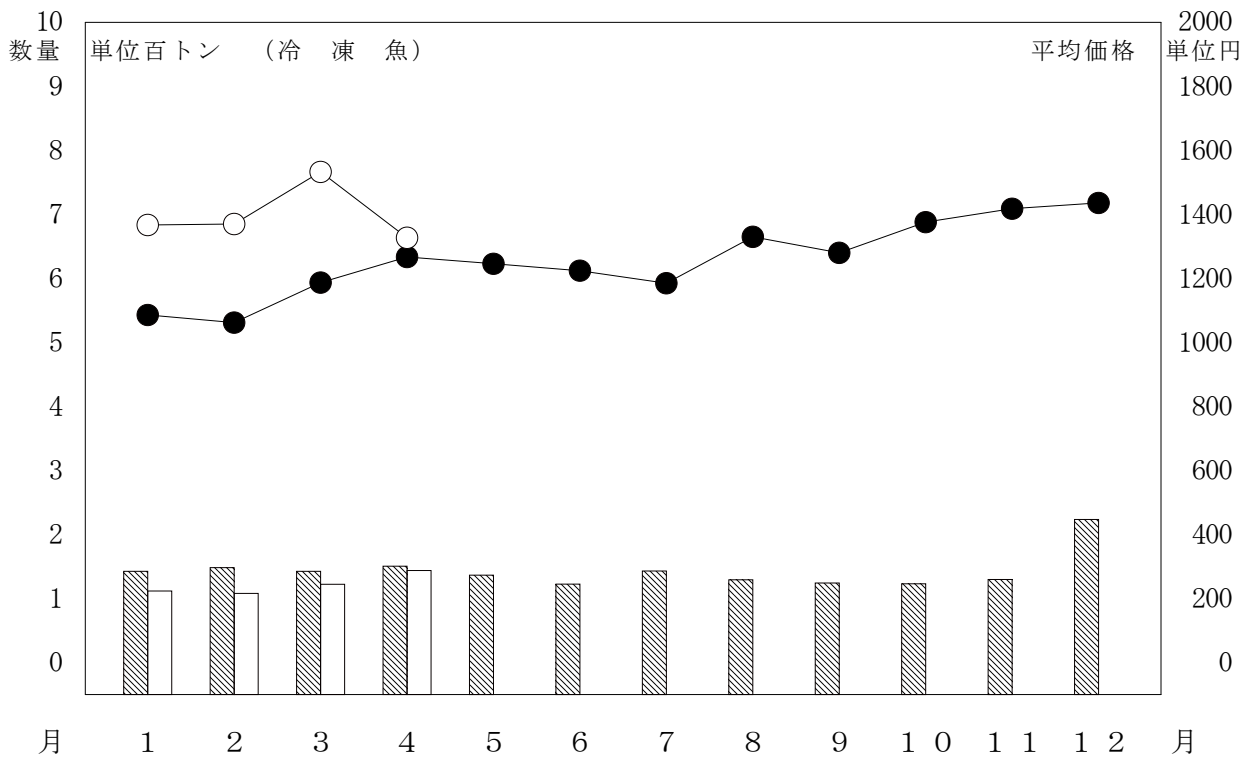
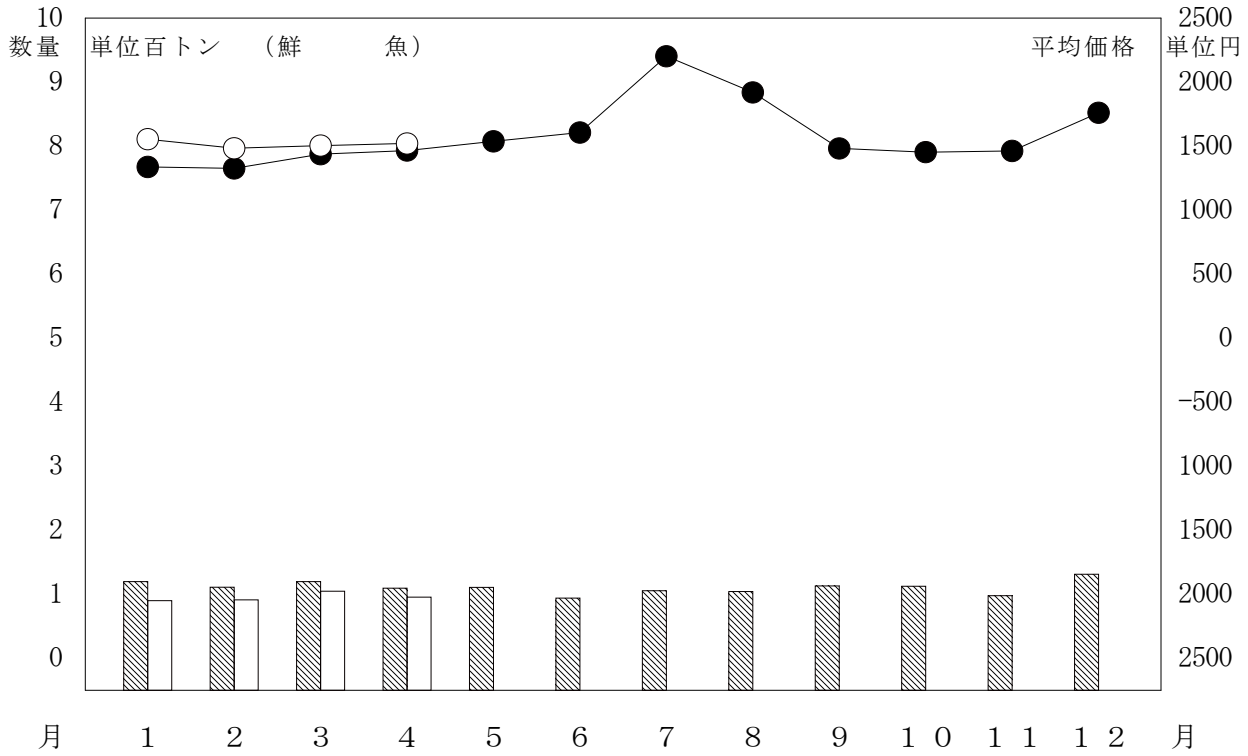
# 月別取扱数量・金額の動き

令和8年 数量 平均価格  
 令和7年 数量 平均価格



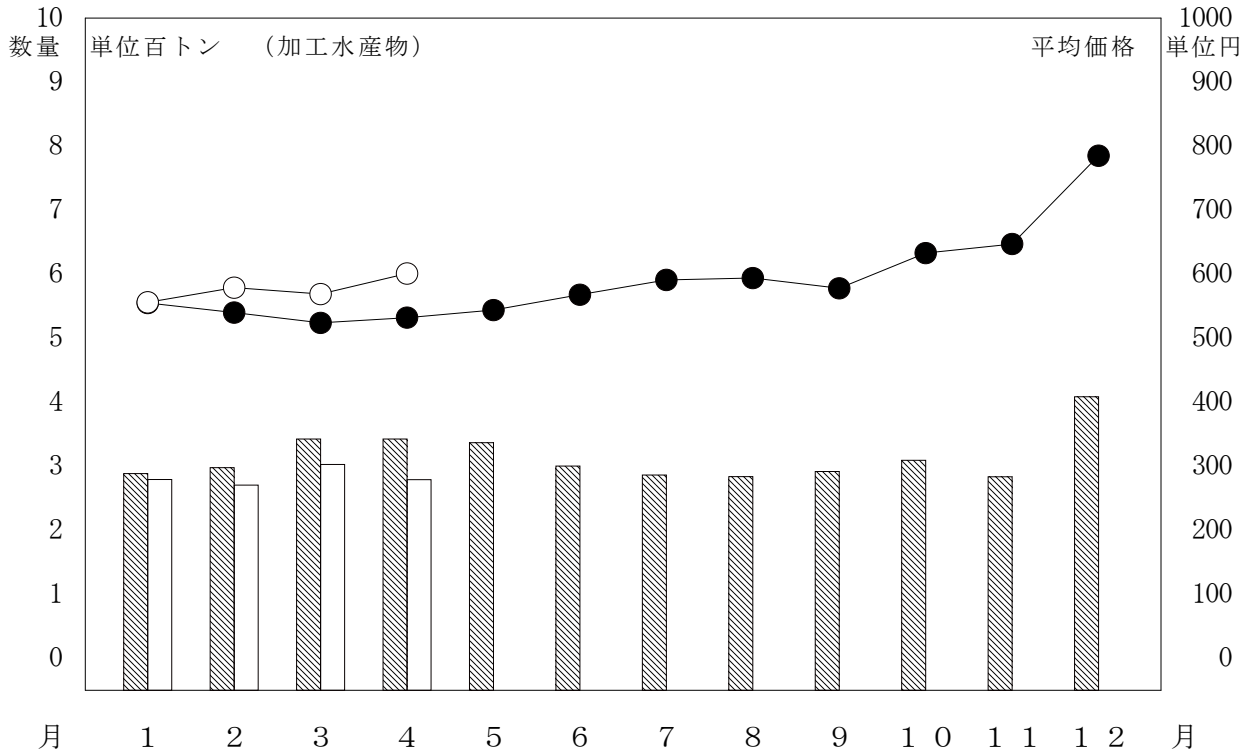
# 月別取扱数量・金額の動き

令和8年 数量 (白) 平均価格 (白丸)  
 令和7年 数量 (斜線) 平均価格 (黒丸)



# 月別取扱数量・金額の動き

令和8年 数量 (白) 平均価格 (白丸)  
 令和7年 数量 (斜線) 平均価格 (黒丸)



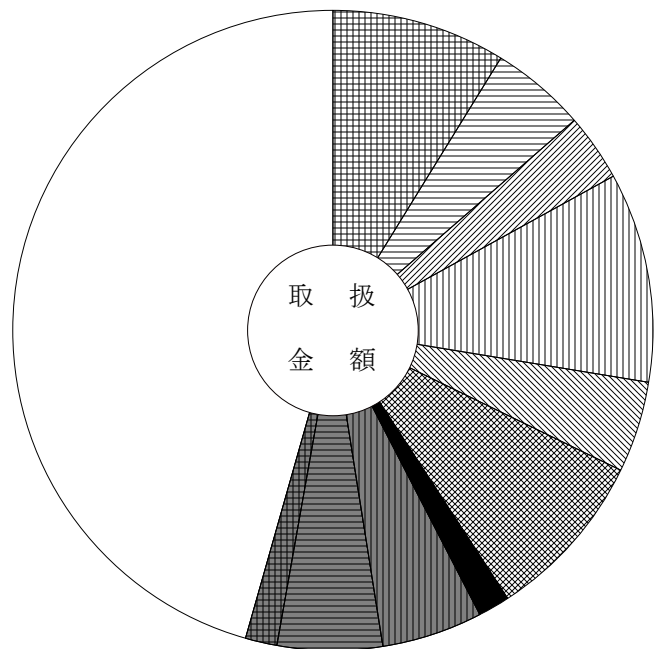
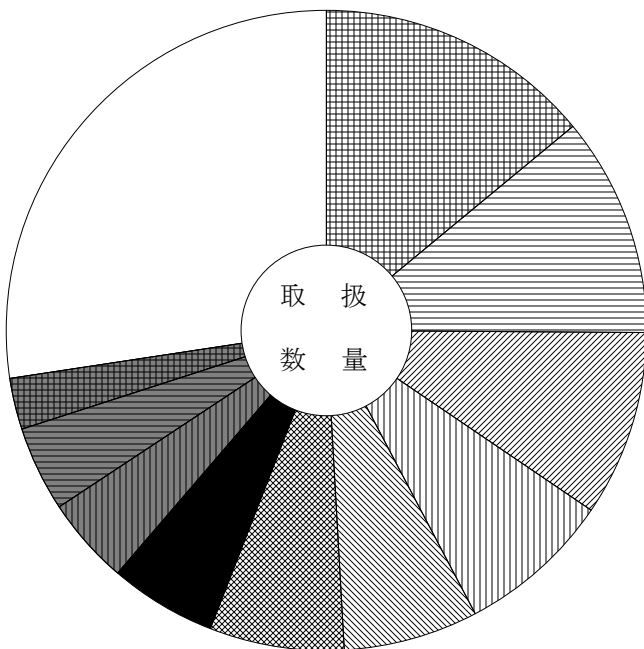
# 主要品目別対前年対比表 (野菜)

単位 数量 = K g , 金額 = 円 比率 = %

品目	区分	全体比			前年同月			前年同月比			
		数量	金額	平均価格	数量	金額	平均価格	数量	金額		
合 計		8,243,598	2,260,004,253	274	100.0	100.0	8,802,846	2,371,030,779	269	94.0	95.0
たまねぎ		1,154,791	199,737,086	173	14.0	8.8	1,675,558	220,636,779	132	69.0	91.0
キャベツ		915,021	107,905,740	118	11.1	4.8	985,240	107,311,463	109	93.0	101.0
だいこん		772,376	76,073,893	98	9.4	3.4	845,190	104,950,804	124	91.0	72.0
な す		639,441	240,418,633	376	7.8	10.6	615,245	214,058,526	348	104.0	112.0
人 参		561,331	103,434,397	184	6.8	4.6	491,447	143,574,536	292	114.0	72.0
馬鈴薯		557,710	193,242,607	346	6.8	8.6	445,614	156,678,862	352	125.0	123.0
白 菜		443,553	36,160,495	82	5.4	1.6	424,050	42,856,808	101	105.0	84.0
胡 瓜		364,742	115,931,133	318	4.4	5.1	441,212	134,559,506	305	83.0	86.0
トマト		351,709	118,895,427	338	4.3	5.3	290,467	100,655,702	347	121.0	118.0
レタス		212,784	35,692,035	168	2.6	1.6	266,765	42,703,933	160	80.0	84.0
ピーマン		192,378	112,484,471	585	2.3	5.0	198,189	117,829,052	595	97.0	95.0
かんしょ		162,940	46,753,312	287	2.0	2.1	154,875	45,507,522	294	105.0	103.0
南 瓜		156,480	51,788,116	331	1.9	2.3	147,620	42,374,664	287	106.0	122.0
ブロッコリー		149,271	72,852,577	488	1.8	3.2	125,550	55,492,336	442	119.0	131.0
白ねぎ		145,723	49,935,593	343	1.8	2.2	166,353	76,083,008	457	88.0	66.0

品目別数量 8,243,598 K g

品目別金額 2,260,004,253 円



	たまねぎ	14.0 ( 8.8)		白 菜	5.4 ( 1.6)
	キャベツ	11.1 ( 4.8)		胡 瓜	4.4 ( 5.1)
	だいこん	9.4 ( 3.4)		トマト	4.3 ( 5.3)
	な す	7.8 ( 10.6)		レタス	2.6 ( 1.6)
	人 参	6.8 ( 4.6)		そ の 他	27.4 ( 45.6)
	馬鈴薯	6.8 ( 8.6)			

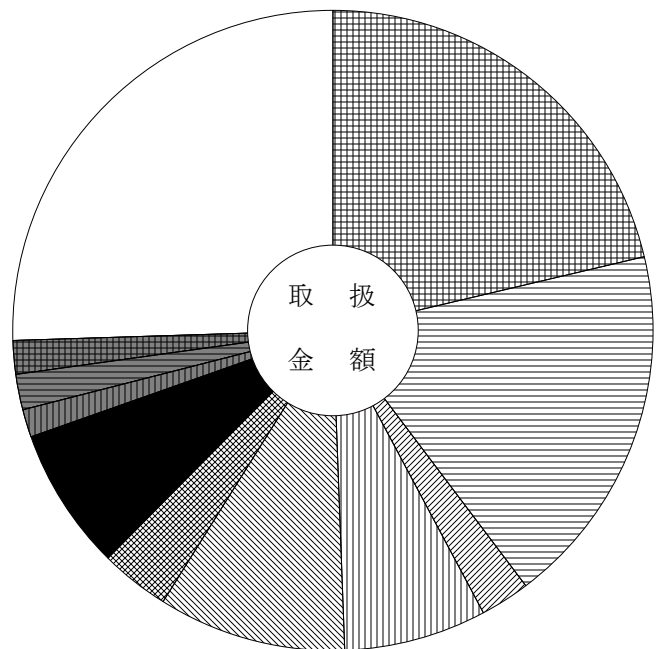
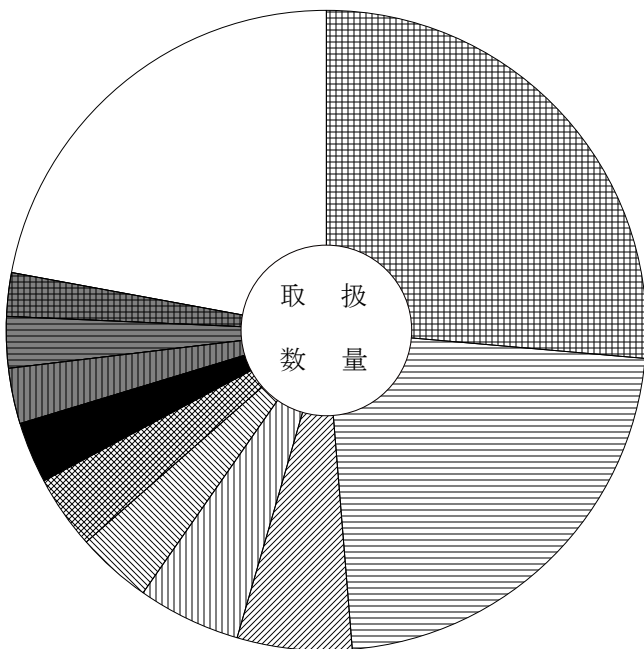
# 主要品目別対前年対比表 (果 実)

単位 数量 = K g , 金額 = 円 比率 = %

品目	区分	全体比			前年同月			前年同月比			
		数量	金額	平均価格	数量	金額	平均価格	数量	金額		
合 計		1,356,750	679,495,038	501	100.0	100.0	1,290,034	725,102,984	562	105.0	94.0
ふじりんご		357,838	144,916,030	405	26.4	21.3	372,922	180,147,463	483	96.0	80.0
すいか		302,367	124,694,100	412	22.3	18.4	256,265	128,861,928	503	118.0	97.0
甘夏みかん		78,250	16,868,034	216	5.8	2.5	75,560	18,589,478	246	104.0	91.0
デコボン		70,643	48,926,754	693	5.2	7.2	59,773	52,413,545	877	118.0	93.0
いちご		51,443	64,476,383	1,253	3.8	9.5	51,877	62,248,226	1,200	99.0	104.0
レモン		50,238	23,573,268	469	3.7	3.5	33,924	16,927,704	499	148.0	139.0
濃姫いちご		41,521	48,978,369	1,180	3.1	7.2	50,973	57,694,401	1,132	81.0	85.0
バナナ		37,497	9,369,114	250	2.8	1.4	39,315	9,858,377	251	95.0	95.0
ジョナゴールド		34,840	12,538,076	360	2.6	1.8	27,630	12,249,290	443	126.0	102.0
王林りんご		29,760	11,755,994	395	2.2	1.7	40,780	18,142,304	445	73.0	65.0
アールスメロン		28,457	28,269,972	993	2.1	4.2	22,353	25,614,549	1,146	127.0	110.0
パイナップル		24,331	6,834,531	281	1.8	1.0	29,200	8,198,410	281	83.0	83.0
八 朔		21,885	4,935,060	225	1.6	0.7	15,306	5,288,328	346	143.0	93.0
りんご		21,450	9,072,081	423	1.6	1.3	12,450	5,795,280	465	172.0	157.0
南津海		21,325	9,714,924	456	1.6	1.4	15,145	7,698,456	508	141.0	126.0

品目別数量 1,356,750 K g

品目別金額 679,495,038 円



	ふじりんご	26.4 ( 21.3)		濃姫いちご	3.1 ( 7.2)
	すいか	22.3 ( 18.4)		バナナ	2.8 ( 1.4)
	甘夏みかん	5.8 ( 2.5)		ジョナゴールド	2.6 ( 1.8)
	デコボン	5.2 ( 7.2)		王林りんご	2.2 ( 1.7)
	いちご	3.8 ( 9.5)		そ の 他	22.1 ( 25.5)
	レモン	3.7 ( 3.5)			

# 主要品目別対前年対比表（鮮 魚）

単位 数量 = K g , 金額 = 円 比率 = %

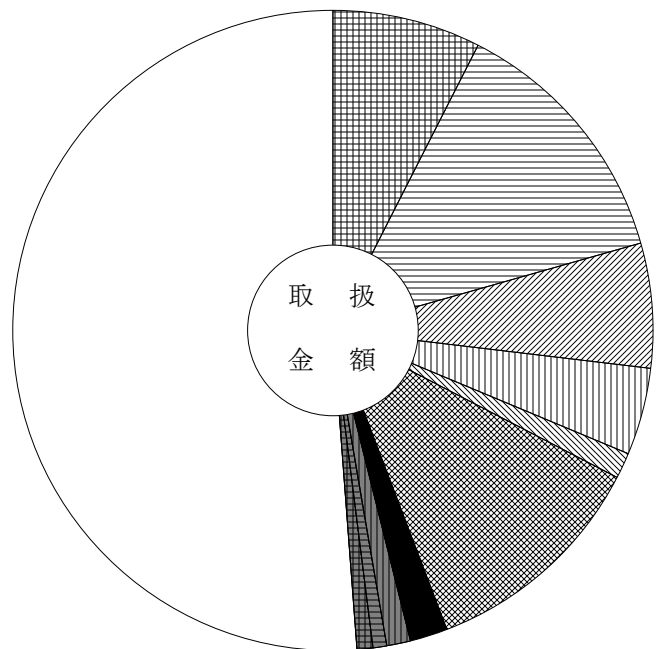
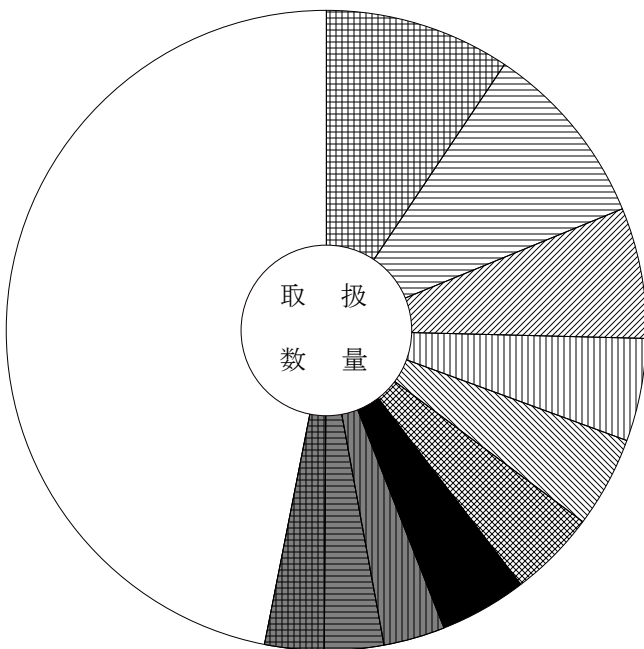
品目	区分	全体比			前年同月			前年同月比			
		数量	金額	平均価格	数量	金額	平均価格	数量	金額		
合 計		95,658	145,450,969	1,521	100.0	100.0	109,481	160,495,316	1,466	87.0	91.0
養殖またい		9,039	10,848,394	1,200	9.4	7.5	9,896	12,268,061	1,240	91.0	88.0
きわだ		9,003	19,092,349	2,121	9.4	13.1	9,451	20,428,088	2,161	95.0	93.0
ほたるいか		6,270	9,227,163	1,472	6.6	6.3	7,710	8,513,500	1,104	81.0	108.0
ぶ り		4,936	6,415,060	1,300	5.2	4.4	6,319	6,816,395	1,079	78.0	94.0
わかめ		4,385	1,946,113	444	4.6	1.3	4,928	2,141,445	435	89.0	91.0
うなぎ		4,240	16,821,535	3,967	4.4	11.6	4,119	20,922,568	5,080	103.0	80.0
まあじ		4,212	2,782,379	661	4.4	1.9	3,152	2,338,273	742	134.0	119.0
さ ば		2,923	1,729,274	592	3.1	1.2	4,000	2,004,563	501	73.0	86.0
あまご		2,889	1,009,843	350	3.0	0.7	1,682	1,239,656	737	172.0	81.0
こんぶ		2,888	1,172,863	406	3.0	0.8	2,675	1,302,203	487	108.0	90.0
養殖あゆ		2,843	5,336,226	1,877	3.0	3.7	2,540	4,534,758	1,785	112.0	118.0
まいわし		2,842	1,049,714	369	3.0	0.7	4,396	1,560,434	355	65.0	67.0
かんぱち		2,771	6,858,132	2,475	2.9	4.7	2,461	5,661,937	2,301	113.0	121.0
サーモン（輸入さけ）		2,628	5,793,729	2,205	2.7	4.0	2,915	6,240,248	2,141	90.0	93.0
かつお		2,153	1,882,189	874	2.3	1.3	1,977	2,107,207	1,066	109.0	89.0

品目別数量

95,658 K g

品目別金額

145,450,969 円



	養殖またい	9.4 ( 7.5)		まあじ	4.4 ( 1.9)
	きわだ	9.4 ( 13.1)		さば	3.1 ( 1.2)
	ほたるいか	6.6 ( 6.3)		あまご	3.0 ( 0.7)
	ぶ り	5.2 ( 4.4)		こんぶ	3.0 ( 0.8)
	わかめ	4.6 ( 1.3)		そ の 他	46.9 ( 51.2)
	うなぎ	4.4 ( 11.6)			

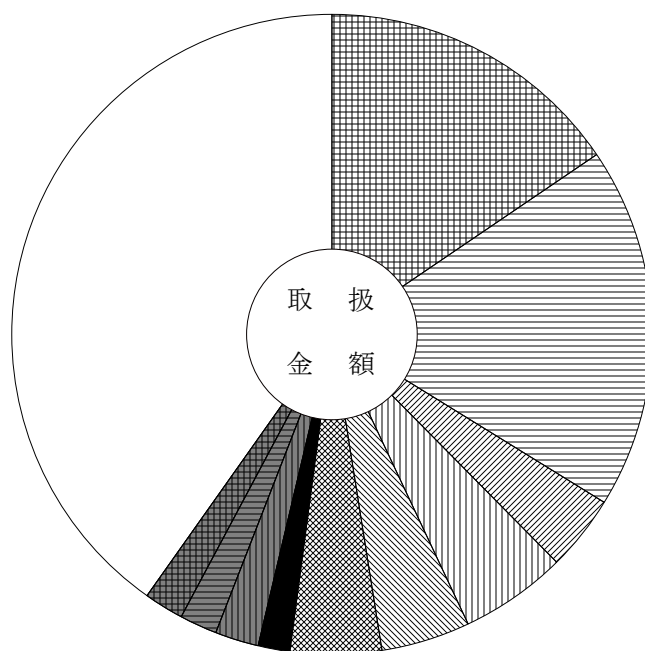
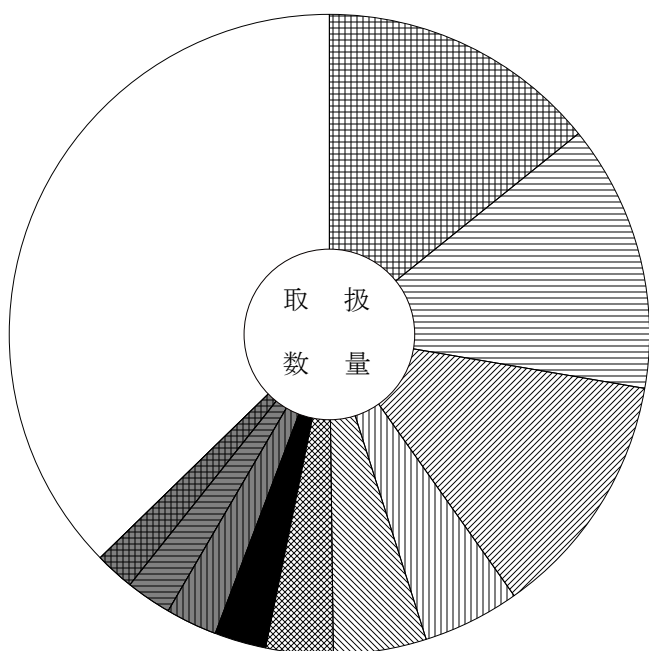
# 主要品目別対前年対比表 (冷 凍 魚)

単位 数量 = K g , 金額 = 円 比率 = %

品目	区分	全体比			前年同月			前年同月比			
		数量	金額	平均価格	数量	金額	平均価格	数量	金額		
合 計		143,746	190,681,129	1,327	100.0	100.0	150,563	190,772,238	1,267	95.0	100.0
冷ぎんさけ		20,347	29,528,095	1,451	14.2	15.5	11,748	20,626,475	1,756	173.0	143.0
冷えび		19,434	34,887,274	1,795	13.5	18.3	18,720	34,099,386	1,822	104.0	102.0
冷さわら		18,012	7,159,621	397	12.5	3.8	9,793	11,569,283	1,181	184.0	62.0
冷さば		7,073	10,288,772	1,455	4.9	5.4	7,392	7,690,720	1,040	96.0	134.0
冷するめいか		6,711	8,525,529	1,270	4.7	4.5	6,213	7,608,770	1,225	108.0	112.0
冷うなぎ		4,891	8,842,905	1,808	3.4	4.6	5,276	6,707,348	1,271	93.0	132.0
冷かつお		3,744	3,046,893	814	2.6	1.6	5,509	4,345,809	789	68.0	70.0
冷しろさけ		3,697	4,162,262	1,126	2.6	2.2	6,189	7,364,553	1,190	60.0	57.0
冷まぐろ		3,255	3,548,336	1,090	2.3	1.9	4,261	4,593,597	1,078	76.0	77.0
冷かれい		2,929	3,841,820	1,312	2.0	2.0	4,410	4,387,510	995	66.0	88.0
冷あかうお		2,668	2,626,679	985	1.9	1.4	2,620	2,201,840	840	102.0	119.0
冷ずわいがに		2,545	10,160,745	3,992	1.8	5.3	4,093	10,801,406	2,639	62.0	94.0
冷めばち		2,277	4,863,978	2,136	1.6	2.6	2,518	4,860,368	1,930	90.0	100.0
冷きわだ		1,950	3,790,681	1,944	1.4	2.0	3,031	5,088,674	1,679	64.0	74.0
冷またら		1,578	1,133,956	719	1.1	0.6	958	837,260	874	165.0	135.0

品目別数量 143,746 K g

品目別金額 190,681,129 円



	冷ぎんさけ	14.2 ( 15.5)		冷かつお	2.6 ( 1.6)
	冷えび	13.5 ( 18.3)		冷しろさけ	2.6 ( 2.2)
	冷さわら	12.5 ( 3.8)		冷まぐろ	2.3 ( 1.9)
	冷さば	4.9 ( 5.4)		冷かれい	2.0 ( 2.0)
	冷するめいか	4.7 ( 4.5)		そ の 他	37.3 ( 40.2)
	冷うなぎ	3.4 ( 4.6)			

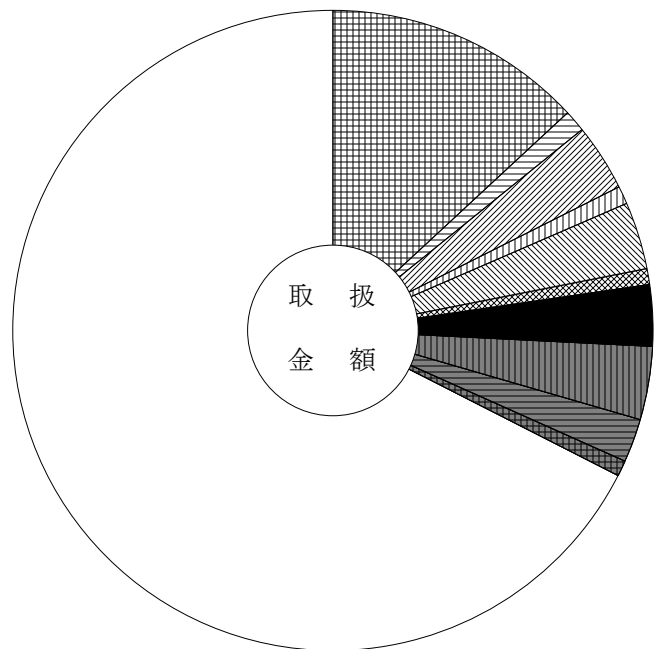
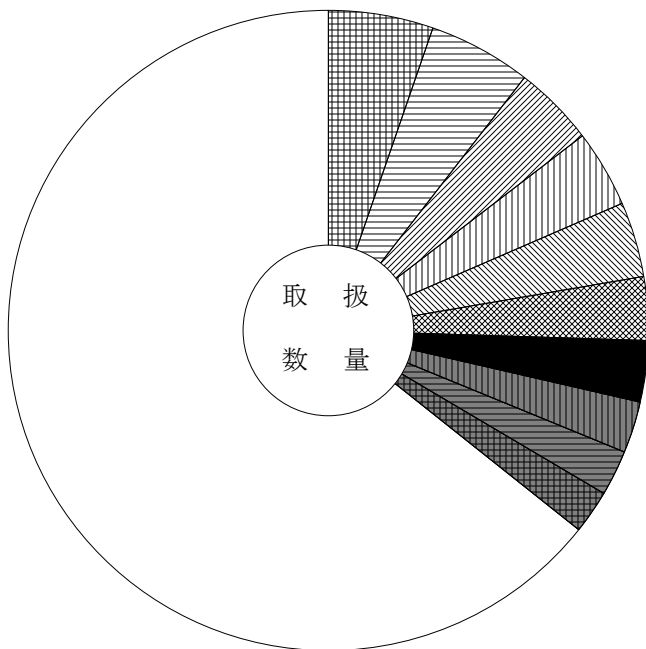
# 主要品目別対前年対比表 (加工水産物)

単位 数量 = K g , 金額 = 円 比率 = %

品目	区分	全体比			前年同月			前年同月比			
		数量	金額	平均価格	数量	金額	平均価格	数量	金額		
合 計		279,051	167,777,824	601	100.0	100.0	342,588	182,283,527	532	81.0	92.0
塩ざんさけ		14,764	21,925,178	1,485	5.3	13.1	13,430	19,802,991	1,475	110.0	111.0
もずく		14,536	1,825,076	126	5.2	1.1	14,944	1,814,966	121	97.0	101.0
魚漬物		11,565	5,759,255	498	4.1	3.4	15,330	8,345,128	544	75.0	69.0
ししゃも		10,823	1,501,860	139	3.9	0.9	15,819	2,142,148	135	68.0	70.0
ちくわ		10,469	5,749,890	549	3.8	3.4	11,330	5,478,783	484	92.0	105.0
干わかめ		8,957	1,401,348	156	3.2	0.8	10,248	1,398,763	136	87.0	100.0
冷凍食品		8,731	5,173,445	593	3.1	3.1	20,954	7,021,635	335	42.0	74.0
はんぺん		7,392	6,160,976	833	2.6	3.7	7,265	5,950,563	819	102.0	104.0
しらす干		6,331	3,649,520	576	2.3	2.2	9,036	5,709,933	632	70.0	64.0
干こんぶ		6,140	1,264,117	206	2.2	0.8	6,288	1,237,219	197	98.0	102.0
いか製品		5,375	3,994,716	743	1.9	2.4	9,510	4,515,766	475	57.0	88.0
塩すけそうこ		4,910	3,257,119	663	1.8	1.9	5,760	3,753,080	652	85.0	87.0
魚切身		4,326	1,706,861	395	1.6	1.0	3,626	1,436,484	396	119.0	119.0
ハム・ソーセージ		3,961	4,255,468	1,074	1.4	2.5	2,993	3,792,718	1,267	132.0	112.0
かまぼこ		3,856	3,870,181	1,004	1.4	2.3	4,255	3,962,466	931	91.0	98.0

品目別数量 279,051 K g

品目別金額 167,777,824 円



	塩ざんさけ	5.3 ( 13.1)		冷凍食品	3.1 ( 3.1)
	もずく	5.2 ( 1.1)		はんぺん	2.6 ( 3.7)
	魚漬物	4.1 ( 3.4)		しらす干	2.3 ( 2.2)
	ししゃも	3.9 ( 0.9)		干こんぶ	2.2 ( 0.8)
	ちくわ	3.8 ( 3.4)		そ の 他	64.3 ( 67.5)
	干わかめ	3.2 ( 0.8)			

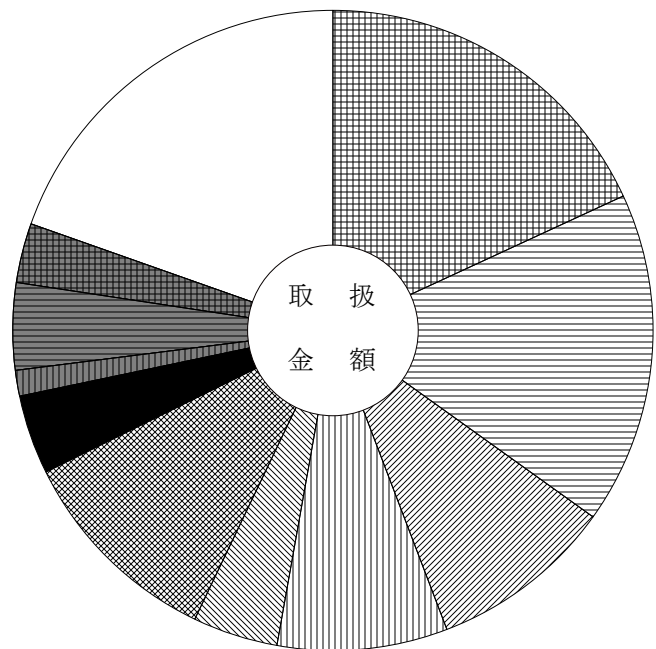
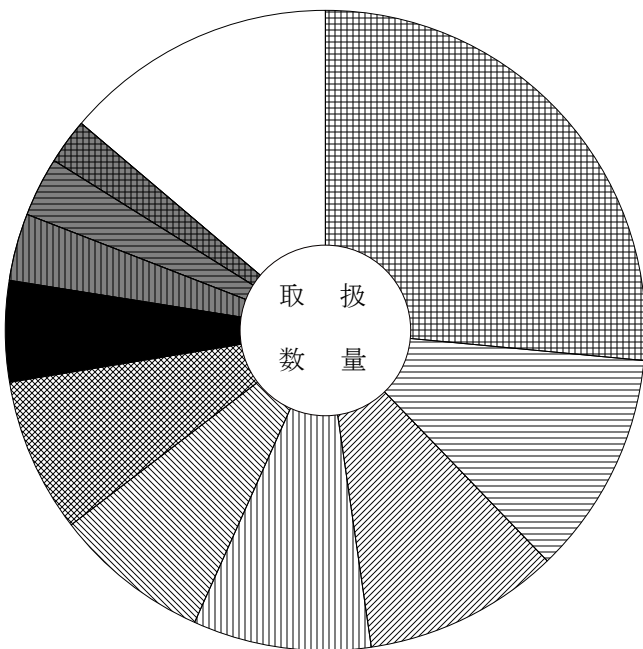
# 主要産地別対前年対比表 (野菜)

単位 数量 = K g , 金額 = 円 比率 = %

産地	区分			全体比		前年同月		前年同月比	
		数量	金額	数量	金額	数量	金額	数量	金額
合計		8,243,598	2,260,004,253	100.0	100.0	8,802,846	2,371,030,779	94.0	95.0
愛知		2,181,450	409,516,766	26.5	18.1	2,193,948	424,143,053	99.0	97.0
熊本		929,094	380,350,073	11.3	16.8	715,314	278,330,102	130.0	137.0
岐阜		815,888	211,211,514	9.9	9.3	889,645	234,408,160	92.0	90.0
徳島		746,028	193,920,193	9.0	8.6	631,053	206,991,451	118.0	94.0
茨城		647,613	96,161,205	7.9	4.3	665,898	120,289,751	97.0	80.0
鹿児島		641,479	240,077,741	7.8	10.6	686,060	246,520,889	94.0	97.0
北海道		416,614	91,120,606	5.1	4.0	1,089,999	134,662,311	38.0	68.0
千葉		276,632	30,007,113	3.4	1.3	208,116	27,781,362	133.0	108.0
宮崎		243,762	98,623,819	3.0	4.4	295,756	109,687,900	82.0	90.0
長崎		191,746	66,976,265	2.3	3.0	177,861	60,876,446	108.0	110.0
青森		177,631	50,874,679	2.2	2.3	237,004	104,475,831	75.0	49.0
高知		164,265	103,371,870	2.0	4.6	176,130	117,952,582	93.0	88.0
長野		149,202	54,445,069	1.8	2.4	155,110	52,730,716	96.0	103.0
静岡		132,632	58,314,741	1.6	2.6	145,830	60,150,017	91.0	97.0
兵庫		120,828	23,226,556	1.5	1.0	103,402	18,853,970	117.0	123.0

産地別数量 8,243,598 K g

産地別金額 2,260,004,253 円



	愛知	26.5 ( 18.1)		北海道	5.1 ( 4.0)
	熊本	11.3 ( 16.8)		千葉	3.4 ( 1.3)
	岐阜	9.9 ( 9.3)		宮崎	3.0 ( 4.4)
	徳島	9.0 ( 8.6)		長崎	2.3 ( 3.0)
	茨城	7.9 ( 4.3)		その他	13.8 ( 19.6)
	鹿児島	7.8 ( 10.6)			

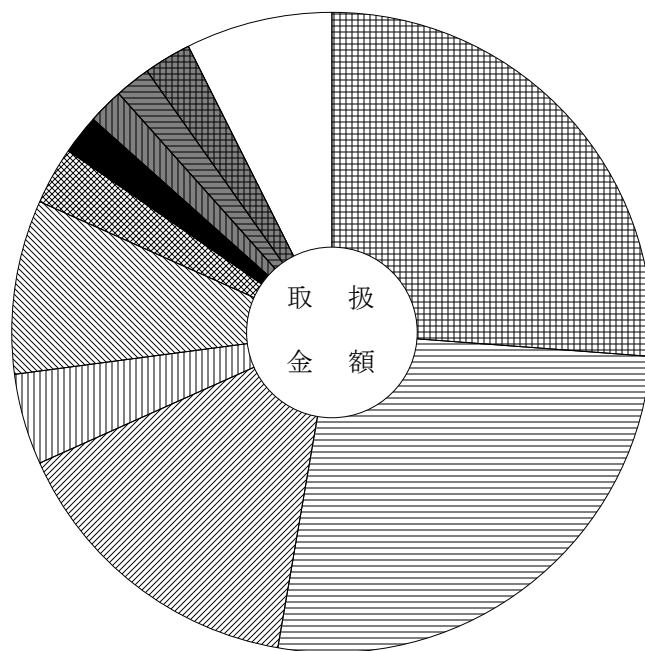
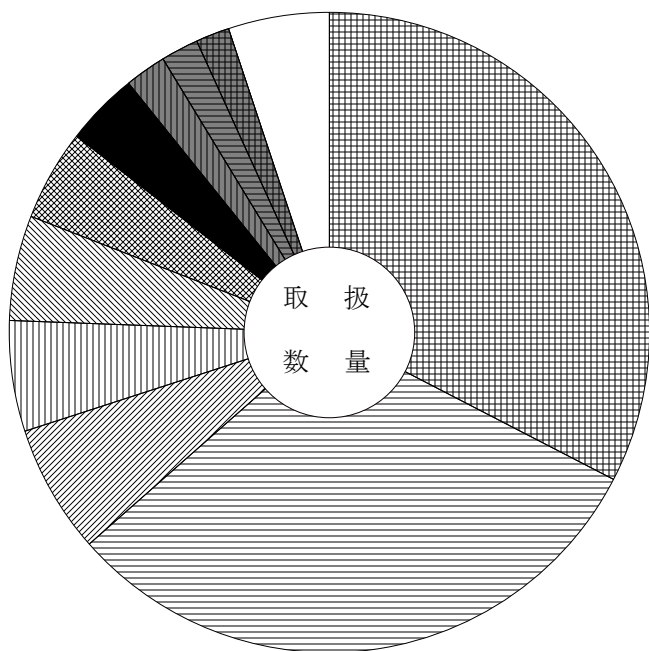
# 主要産地別対前年対比表 (果 実)

単位 数量 = K g , 金額 = 円 比率 = %

産地	区分			全体比		前年同月		前年同月比	
		数量	金額	数量	金額	数量	金額	数量	金額
合 計		1,356,750	679,495,038	100.0	100.0	1,290,034	725,102,984	105.0	94.0
青 森		442,715	177,882,820	32.6	26.2	453,364	216,085,613	98.0	82.0
熊 本		419,467	180,342,364	30.9	26.5	351,099	178,196,500	119.0	101.0
岐 阜		87,947	106,130,960	6.5	15.6	102,268	118,242,512	86.0	90.0
鹿 児 島		75,403	31,061,092	5.6	4.6	73,341	32,433,664	103.0	96.0
愛 知		71,861	59,909,735	5.3	8.8	62,084	59,518,647	116.0	101.0
和 歌 山		62,273	19,656,432	4.6	2.9	40,546	15,208,560	154.0	129.0
フ ィ リ ピ ン		50,371	13,652,977	3.7	2.0	57,735	15,794,371	87.0	86.0
愛 媛		28,301	12,223,030	2.1	1.8	16,890	8,712,954	168.0	140.0
ア メ リ カ		25,932	12,019,320	1.9	1.8	36,970	15,782,688	70.0	76.0
静 岡		22,894	16,166,262	1.7	2.4	22,910	17,174,838	100.0	94.0
三 重		17,048	7,126,488	1.3	1.0	26,755	10,226,844	64.0	70.0
そ の 他 外 国		11,691	2,658,960	0.9	0.4	10,479	3,253,987	112.0	82.0
高 知		10,287	9,648,072	0.8	1.4	10,081	9,969,156	102.0	97.0
ニュージーランド*		5,973	5,135,076	0.4	0.8	7,350	6,004,152	81.0	86.0
宮 崎		4,972	14,628,276	0.4	2.2	1,732	8,401,104	287.0	174.0

産地別数量 1,356,750 K g

産地別金額 679,495,038 円



	青 森	32.6 ( 26.2)		フ ィ リ ピ ン	3.7 ( 2.0)
	熊 本	30.9 ( 26.5)		愛 媛	2.1 ( 1.8)
	岐 阜	6.5 ( 15.6)		ア メ リ カ	1.9 ( 1.8)
	鹿 児 島	5.6 ( 4.6)		静 岡	1.7 ( 2.4)
	愛 知	5.3 ( 8.8)		そ の 他	5.1 ( 7.4)
	和 歌 山	4.6 ( 2.9)			

# 主要産地別対前年対比表 (鮮 魚)

単位 数量 = K g , 金額 = 円 比率 = %

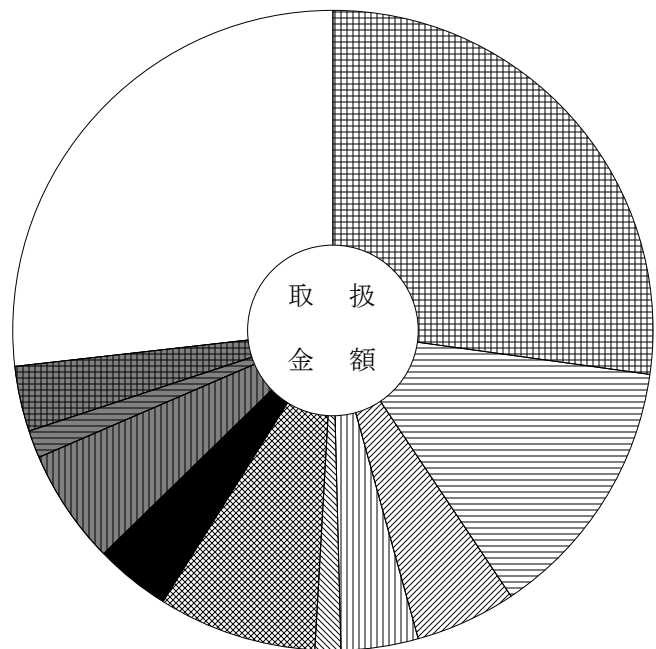
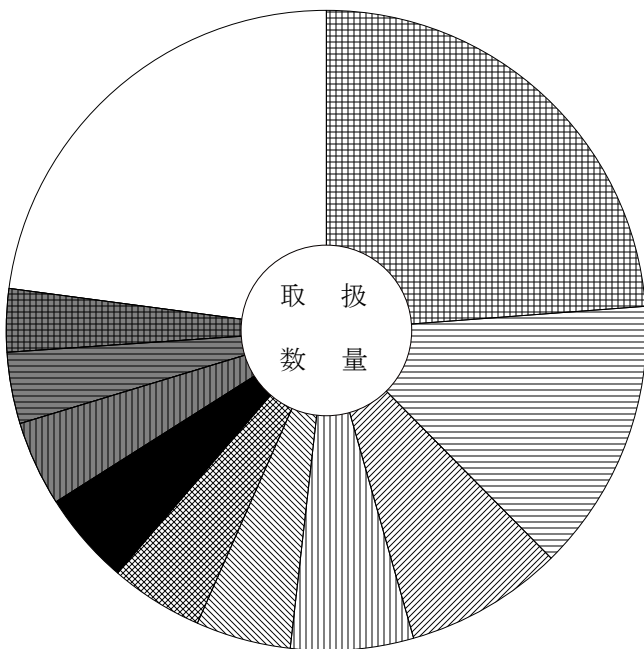
産地	区分			全体比		前年同月		前年同月比	
		数量	金額	数量	金額	数量	金額	数量	金額
合計		95,658	145,450,969	100.0	100.0	109,481	160,495,316	87.0	91.0
愛知		22,793	39,600,385	23.8	27.2	23,076	42,605,975	99.0	93.0
三重		13,234	19,427,755	13.8	13.4	14,962	22,134,305	88.0	88.0
鳥取		7,690	7,351,885	8.0	5.1	12,088	12,659,737	64.0	58.0
長野		5,976	5,736,568	6.2	3.9	4,275	5,026,604	140.0	114.0
山口		4,566	1,866,404	4.8	1.3	4,889	2,157,210	93.0	87.0
千葉		4,516	11,607,177	4.7	8.0	3,809	9,431,759	119.0	123.0
兵庫		4,492	5,543,883	4.7	3.8	5,029	4,334,824	89.0	128.0
埼玉		4,118	8,404,409	4.3	5.8	6,581	12,392,323	63.0	68.0
長崎		3,415	2,007,218	3.6	1.4	4,681	2,381,812	73.0	84.0
岐阜		3,031	4,868,757	3.2	3.3	3,468	6,514,744	87.0	75.0
佐賀		2,746	1,995,072	2.9	1.4	2,085	1,591,445	132.0	125.0
富山		2,214	3,679,193	2.3	2.5	3,279	3,861,778	68.0	95.0
宮崎		1,900	3,536,854	2.0	2.4	282	505,278	674.0	700.0
愛媛		1,656	4,059,161	1.7	2.8	1,905	4,113,119	87.0	99.0
大阪		1,647	2,562,357	1.7	1.8	1,042	947,635	158.0	270.0

産地別数量

95,658 K g

産地別金額

145,450,969 円



	愛知	23.8 ( 27.2)		広島	4.7 ( 3.8)
	三重	13.8 ( 13.4)		埼玉	4.3 ( 5.8)
	鳥取	8.0 ( 5.1)		長崎	3.6 ( 1.4)
	長野	6.2 ( 3.9)		岐阜	3.2 ( 3.3)
	山口	4.8 ( 1.3)		その他	22.9 ( 26.8)
	千葉	4.7 ( 8.0)			

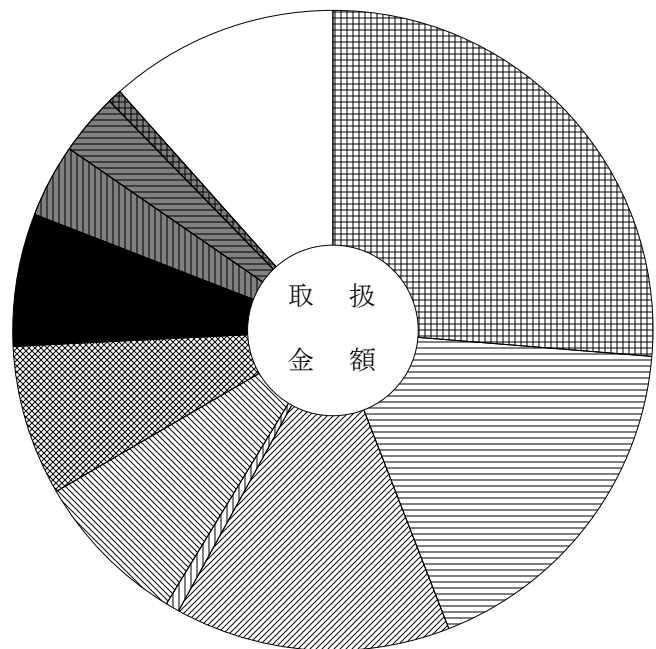
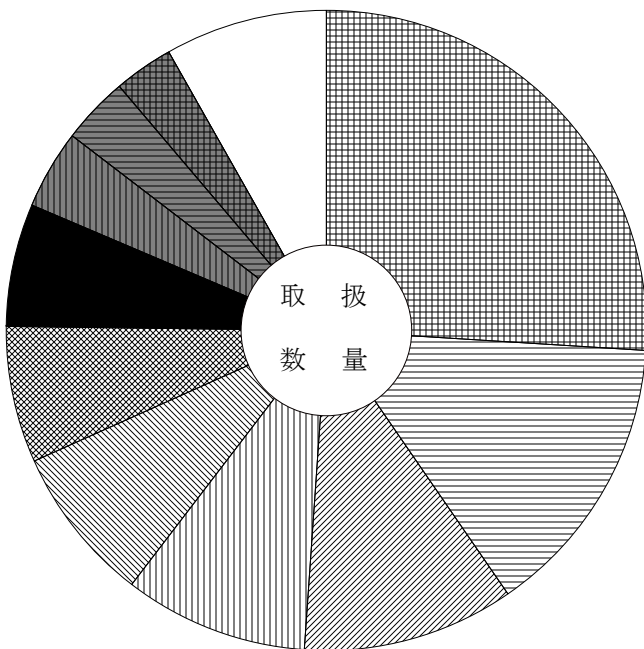
# 主要産地別対前年対比表 (冷 凍 魚)

単位 数量 = K g , 金額 = 円 比率 = %

産地	区分			全体比		前年同月		前年同月比	
		数量	金額	数量	金額	数量	金額	数量	金額
合 計		143,746	190,681,129	100.0	100.0	150,563	190,772,238	95.0	100.0
愛 知		37,348	50,171,786	26.0	26.3	37,686	48,924,693	99.0	103.0
東 京		20,697	33,990,241	14.4	17.8	16,531	25,051,120	125.0	136.0
大 阪		15,418	26,583,748	10.7	13.9	14,161	23,974,585	109.0	111.0
岐 阜		13,299	1,426,138	9.3	0.7	6,959	5,638,564	191.0	25.0
静 岡		11,295	14,991,716	7.9	7.9	15,133	18,360,906	75.0	82.0
兵 庫		9,942	14,415,592	6.9	7.6	8,093	14,393,862	123.0	100.0
千 葉		8,944	12,823,996	6.2	6.7	11,412	12,206,249	78.0	105.0
埼 玉		5,816	6,971,583	4.0	3.7	6,439	8,491,197	90.0	82.0
三 重		4,877	5,817,694	3.4	3.1	6,626	7,164,396	74.0	81.0
長 野		4,376	1,355,791	3.0	0.7	1,429	829,079	306.0	164.0
鳥 取		3,641	2,096,665	2.5	1.1	4,226	3,047,957	86.0	69.0
岩 手		2,907	10,231,056	2.0	5.4	2,281	8,209,782	127.0	125.0
神 奈 川		2,460	4,850,604	1.7	2.5	4,033	2,810,770	61.0	173.0
香 川		717	581,493	0.5	0.3	823	1,185,527	87.0	49.0
青 森		484	652,104	0.3	0.3	754	837,810	64.0	78.0

産地別数量 143,746 K g

産地別金額 190,681,129 円



	愛 知	26.0 ( 26.3)		千 葉	6.2 ( 6.7)
	東 京	14.4 ( 17.8)		埼 玉	4.0 ( 3.7)
	大 阪	10.7 ( 13.9)		三 重	3.4 ( 3.1)
	岐 阜	9.3 ( 0.7)		長 野	3.0 ( 0.7)
	静 岡	7.9 ( 7.9)		そ の 他	8.2 ( 11.6)
	兵 庫	6.9 ( 7.6)			

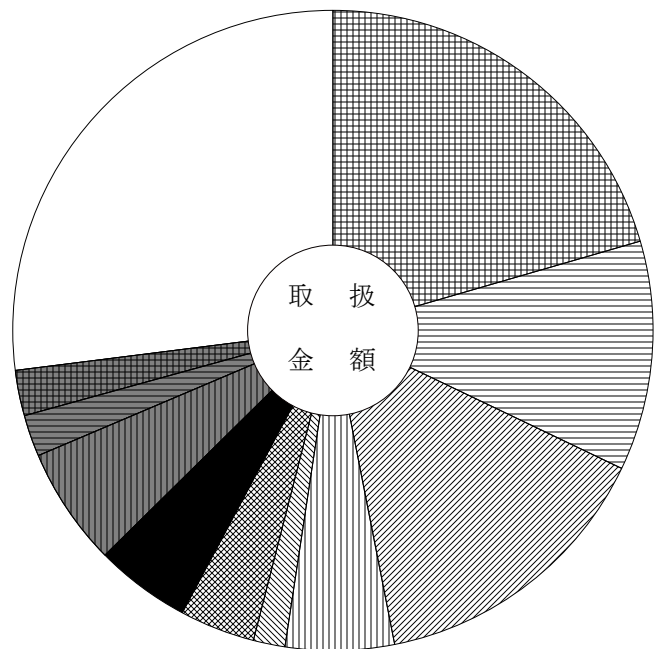
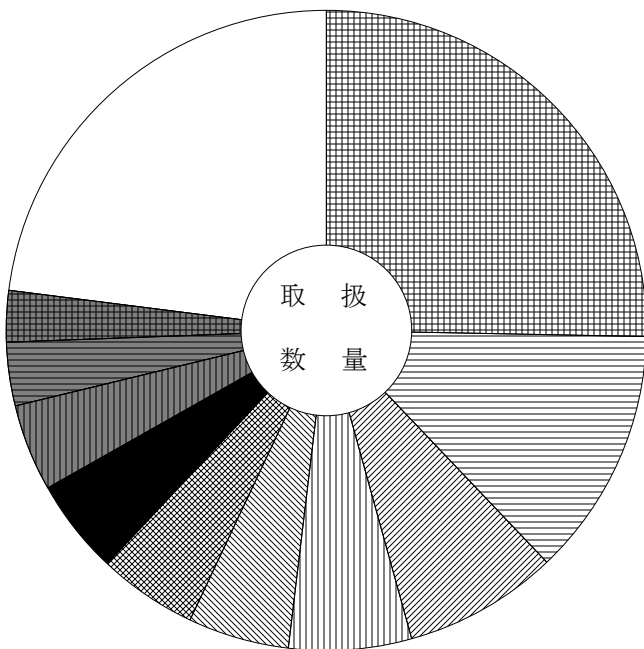
# 主要産地別対前年対比表 (加工水産物)

単位 数量 = K g , 金額 = 円 比率 = %

産地	区分	全体比		前年同月		前年同月比			
		数量	金額	数量	金額	数量	金額		
合計		279,051	167,777,824	100.0	100.0	342,588	182,283,527	81.0	92.0
愛知		70,464	34,360,691	25.3	20.5	81,012	33,300,733	87.0	103.0
岐阜		35,243	19,397,838	12.6	11.6	49,030	16,803,920	72.0	115.0
東京		21,800	24,880,713	7.8	14.8	25,487	27,060,478	86.0	92.0
茨城		17,234	9,210,839	6.2	5.5	19,072	9,222,175	90.0	100.0
山口		14,120	2,663,304	5.1	1.6	14,587	3,115,282	97.0	85.0
三重		13,997	6,455,990	5.0	3.8	16,602	8,621,704	84.0	75.0
大阪		13,482	8,046,197	4.8	4.8	21,332	9,594,386	63.0	84.0
長野		12,200	10,036,156	4.4	6.0	14,065	11,110,686	87.0	90.0
宮城		9,007	3,522,081	3.2	2.1	8,620	3,560,294	104.0	99.0
新潟		7,284	3,844,356	2.6	2.3	9,363	5,129,486	78.0	75.0
静岡		6,793	5,190,303	2.4	3.1	8,192	5,917,454	83.0	88.0
兵庫		6,134	5,642,295	2.2	3.4	9,602	6,476,131	64.0	87.0
北海道		5,315	3,267,821	1.9	1.9	8,693	5,614,883	61.0	58.0
和歌山		5,070	1,119,339	1.8	0.7	7,200	1,478,007	70.0	76.0
千葉		4,592	6,798,236	1.6	4.1	7,909	9,612,144	58.0	71.0

産地別数量 279,051 K g

産地別金額 167,777,824 円



	愛知	25.3 ( 20.5)		大阪	4.8 ( 4.8)
	岐阜	12.6 ( 11.6)		長野	4.4 ( 6.0)
	東京	7.8 ( 14.8)		宮城	3.2 ( 2.1)
	茨城	6.2 ( 5.5)		新潟	2.6 ( 2.3)
	山口	5.1 ( 1.6)		その他	23.0 ( 27.0)
	三重	5.0 ( 3.8)			

# 品目別・産地別取扱高表

単位 数量 = K g , 金額 = 円

産地	数量	金額	平均 価格	産地	数量	金額	平均 価格
	だいこん				たけのこ		
岐阜	185,610	17,952,084		岐阜	5,334	1,259,368	
群馬	708	257,256		岩手	30	6,264	
千葉	272,590	28,260,943		愛知	60	27,778	
静岡	6,280	623,268		三重	30,861	13,898,730	
愛知	178,153	18,288,882		徳島	2,634	1,128,816	
香川	6,410	587,574		熊本	26,612	13,045,968	
宮崎	55,950	5,860,512		鹿児島	2,092	1,353,618	
鹿児島	66,675	4,243,374		合計	67,623	30,720,542	454
合計	772,376	76,073,893	98	前年同月	49,751	29,626,181	595
前年同月	845,190	104,950,804	124				
					れんこん		
	かぶ						
				岐阜	50	9,504	
岐阜	20,840	2,499,165		茨城	10,010	3,776,868	
徳島	990	252,504		愛知	40,989	14,449,330	
合計	21,830	2,751,669	126	徳島	9,864	2,552,472	
前年同月	36,760	4,749,981	129	合計	60,913	20,788,174	341
				前年同月	60,412	23,561,376	390
	人参						
					その他根菜類		
北海道	840	178,200					
神奈川	3	4,320		愛知	164	249,858	
愛知	3,065	290,358		合計	164	249,858	1,524
京都	5,040	951,048		前年同月	234	307,746	1,315
徳島	519,323	97,247,563					
長崎	23,570	3,433,320			白菜		
熊本	1,600	382,644					
中国	7,890	946,944		茨城	392,558	32,352,739	
合計	561,331	103,434,397	184	愛知	26,805	1,864,512	
前年同月	491,447	143,574,536	292	兵庫	19,390	1,591,920	
				長崎	4,800	351,324	
	ごぼう			合計	443,553	36,160,495	82
				前年同月	424,050	42,856,808	101
青森	102,386	12,326,985					
熊本	11,190	8,303,226			山東菜		
鹿児島	3,652	2,662,632					
合計	117,228	23,292,843	199	岐阜	168	72,576	
前年同月	100,579	44,435,174	442	合計	168	72,576	432



単位 数量 = K g , 金額 = 円

産地	数量	金額	平均 価格	産地	数量	金額	平均 価格
茨城	3,835	1,016,210		三重	26	19,278	
栃木	2,565	1,227,987		合計	4,790	3,546,677	740
群馬	3,605	1,172,205		前年同月	4,730	3,153,330	667
千葉	395	117,315					
長野	5,096	1,539,918			春菊		
静岡	17,089	5,688,738					
愛知	776	364,176		岐阜	569	319,529	
大分	109,512	38,114,442		愛知	72	38,880	
中国	2,850	694,602		合計	641	358,409	559
合計	145,723	49,935,593	343	前年同月	726	375,192	517
前年同月	166,353	76,083,008	457				
					せり		
	わけぎ						
				高知	420	729,648	
岐阜	5	1,296		合計	420	729,648	1,737
愛知	85	26,924		前年同月	462	728,460	1,577
合計	90	28,220	314				
前年同月	498	193,579	389		にら		
	ふき			北海道	250	198,990	
				高知	48,140	21,235,878	
岐阜	12,289	3,171,755		宮崎	9,070	4,028,940	
愛知	7,811	3,646,025		合計	57,460	25,463,808	443
徳島	1,776	1,986,336		前年同月	40,025	25,661,070	641
合計	21,876	8,804,116	402				
前年同月	20,620	8,197,481	398		セルリー		
	うど			静岡	12,584	3,922,884	
				メキシコ	40	18,144	
岐阜	3	1,393		合計	12,624	3,941,028	312
秋田	176	211,572		前年同月	19,892	5,815,962	292
栃木	256	396,036					
群馬	2	2,808			アスパラガス		
合計	437	611,809	1,400				
前年同月	470	548,100	1,166	岐阜	1,613	2,936,852	
				長野	3,258	7,371,604	
	みつば			高知	60	114,480	
				熊本	4,015	8,581,680	
岐阜	0	11		メキシコ	67	105,300	
静岡	679	829,170		その他外国	10	23,760	
愛知	4,085	2,698,218		合計	9,023	19,133,676	2,121

単位 数量 = K g , 金額 = 円

産地	数量	金額	平均 価格	産地	数量	金額	平均 価格
前年同月	14,209	21,170,217	1,490	兵庫	325	84,240	
				徳島	1,020	209,952	
	カリフラワー			福岡	200	34,452	
				合計	23,574	6,434,111	273
岐阜	760	120,906		前年同月	26,803	6,725,462	251
愛知	6,550	1,104,570					
徳島	6,603	1,740,928			グリーンリーフレタス		
合計	13,913	2,966,404	213				
前年同月	21,150	3,853,247	182	茨城	1,416	427,734	
				長野	2,965	911,844	
	ブロッコリー			愛知	36	12,636	
				徳島	753	132,840	
岐阜	5	886		福岡	335	26,352	
愛知	4,405	1,070,431		合計	5,505	1,511,406	275
兵庫	15,372	7,947,040		前年同月	7,784	1,508,544	194
徳島	119,787	59,728,535					
長崎	9,696	4,101,797			サラダ菜		
熊本	6	3,888					
合計	149,271	72,852,577	488	静岡	2,004	939,600	
前年同月	125,550	55,492,336	442	愛知	672	145,152	
				合計	2,676	1,084,752	405
	レタス			前年同月	1,996	861,840	432
岐阜	8,651	2,993,134			パセリ		
茨城	93,490	14,528,700					
群馬	8,000	683,910		新潟	0	18,630	
山梨	1,750	261,792		長野	55	90,531	
長野	18,720	2,911,140		静岡	980	986,148	
愛知	663	226,368		愛知	169	223,344	
兵庫	53,840	9,827,946		合計	1,204	1,318,653	1,095
徳島	27,280	4,239,389		前年同月	1,346	1,657,081	1,231
熊本	390	19,656					
合計	212,784	35,692,035	168		その他洋菜類		
前年同月	266,765	42,703,933	160				
				徳島	140	27,972	
	サニーレタス			合計	140	27,972	200
				前年同月	182	66,420	365
岐阜	28	3,251					
茨城	9,271	2,536,380			新野菜		
長野	12,530	3,498,336					
静岡	200	67,500		岐阜	1,318	1,008,936	

単位 数量 = K g , 金額 = 円

産地	数量	金額	平均 価格	産地	数量	金額	平均 価格
茨城	20	86,056		前年同月	5,130	1,682,262	328
静岡	50	27,000					
愛知	4,578	2,817,936			胡瓜		
三重	576	186,624					
大阪	2	4,666		岐阜	142,501	44,689,770	
福岡	6	13,998		群馬	500	237,600	
アメリカ	220	242,568		新潟	910	371,736	
合計	6,770	4,387,784	648	石川	270	89,262	
前年同月	7,113	4,262,112	599	山梨	1,260	381,024	
				長野	1,605	640,872	
	青梗菜			愛知	75,676	24,177,123	
				高知	38,190	11,013,948	
岐阜	4,617	990,360		熊本	4,255	1,529,010	
静岡	32,515	12,212,953		宮崎	78,575	25,540,812	
愛知	8,828	2,547,806		鹿児島	21,000	7,259,976	
合計	45,960	15,751,119	343	合計	364,742	115,931,133	318
前年同月	39,752	12,807,750	322	前年同月	441,212	134,559,506	305
	その他葉茎菜類				南瓜		
岐阜	250	420,336		高知	560	306,720	
千葉	27	41,904		熊本	25,466	12,290,292	
徳島	67	123,012		宮崎	26,864	14,161,348	
合計	344	585,252	1,701	沖縄	7,010	3,915,756	
前年同月	460	781,488	1,699	ニュージーランド <sup>△</sup>	96,580	21,114,000	
				合計	156,480	51,788,116	331
	菜の花			前年同月	147,620	42,374,664	287
岐阜	64	14,689			ほっこり133		
愛知	371	151,998					
三重	435	250,560		ニュージーランド <sup>△</sup>	1,000	237,600	
徳島	86	140,443		合計	1,000	237,600	238
合計	956	557,690	583	前年同月	0	0	0
前年同月	1,769	716,353	405				
					なす		
	レッドキャベツ						
				岐阜	1,372	546,286	
長野	50	8,100		愛知	156,912	53,417,340	
静岡	150	24,300		高知	12,360	4,554,684	
愛知	2,840	415,584		熊本	468,797	181,900,323	
合計	3,040	447,984	147	合計	639,441	240,418,633	376



単位 数量 = K g , 金額 = 円

産地	数量	金額	平均価格	産地	数量	金額	平均価格
高知	867	1,909,116		岐阜	43	72,792	
鹿児島	3,280	5,818,797		愛知	87	127,980	
フィリピン	1,613	1,721,842		広島	780	1,196,964	
その他外国	486	612,360		徳島	10	16,200	
合計	6,246	10,062,115	1,611	熊本	6,219	8,178,451	
前年同月	3,368	5,440,346	1,615	鹿児島	6,724	6,322,806	
				合計	13,863	15,915,193	1,148
	その他果菜類			前年同月	14,311	14,698,951	1,027
熊本	13,770	8,288,902		そらまめ			
宮崎	7,707	4,400,071					
鹿児島	2,952	1,708,452		岐阜	160	136,836	
沖縄	2,051	693,252		和歌山	3,490	1,989,900	
合計	26,480	15,090,677	570	徳島	124	89,640	
前年同月	26,070	18,961,279	727	長崎	224	156,816	
				宮崎	64	38,772	
	いんげん			鹿児島	10,574	6,546,204	
				合計	14,636	8,958,168	612
岐阜	38	41,688		前年同月	30,270	14,411,088	476
和歌山	578	669,708					
高知	630	1,153,440		えだまめ			
鹿児島	11,334	14,550,840					
沖縄	20	24,840		岐阜	854	2,435,130	
合計	12,600	16,440,516	1,305	静岡	10	25,920	
前年同月	9,645	14,005,559	1,452	沖縄	12	25,920	
				合計	876	2,486,970	2,839
	豌豆			前年同月	515	1,568,862	3,046
岐阜	93	67,996		かんしょ			
愛知	922	1,116,731					
和歌山	8,838	9,175,896		茨城	89,690	25,957,359	
徳島	5,020	6,901,999		千葉	3,060	805,789	
福岡	275	401,436		徳島	40,900	11,556,876	
熊本	35	51,300		熊本	29,290	8,433,288	
大分	50	70,200		合計	162,940	46,753,312	287
鹿児島	660	673,920		前年同月	154,875	45,507,522	294
合計	15,893	18,459,478	1,161				
前年同月	22,914	22,172,243	968	馬鈴薯			
	ピーズ			長崎	121,250	43,923,384	
				鹿児島	436,460	149,319,223	

単位 数量 = K g , 金額 = 円

産地	数量	金額	平均 価格	産地	数量	金額	平均 価格
合計	557,710	193,242,607	346				
前年同月	445,614	156,678,862	352		にんにく		
	里芋			青森	6,715	9,757,325	
				徳島	28	30,888	
岐阜	321	105,570		中国	2,966	1,346,976	
新潟	520	165,240		合計	9,709	11,135,189	1,147
愛知	85	19,051		前年同月	10,710	14,718,414	1,374
愛媛	17,034	6,698,062					
宮崎	400	102,492			らっきょう		
鹿児島	1,016	870,804					
中国	200	61,560		徳島	1,090	755,568	
合計	19,576	8,022,779	410	高知	880	937,980	
前年同月	16,947	8,681,040	512	合計	1,970	1,693,548	860
				前年同月	2,335	2,027,700	868
	ながいも						
					その他土物類		
北海道	13,800	5,275,962					
青森	68,530	28,790,369		静岡	80	136,080	
合計	82,330	34,066,331	414	合計	80	136,080	1,701
前年同月	149,330	61,722,000	413	前年同月	70	108,216	1,546
	やまのいも				ゆり根		
群馬	984	1,081,080		北海道	5,424	4,035,420	
合計	984	1,081,080	1,099	合計	5,424	4,035,420	744
前年同月	2,968	2,036,988	686	前年同月	2,300	1,739,232	756
	たまねぎ				わさび		
岐阜	3,875	570,294		静岡	20	324,000	
北海道	396,290	81,361,634		徳島	98	190,512	
静岡	9,530	1,846,368		合計	118	514,512	4,360
愛知	712,496	109,389,528		前年同月	156	519,426	3,330
兵庫	3,420	739,368					
佐賀	11,400	2,144,880			しょうが		
長崎	3,870	752,328					
熊本	13,090	2,791,422		千葉	340	302,400	
中国	820	141,264		静岡	52	84,240	
合計	1,154,791	199,737,086	173	高知	12,576	17,073,951	
前年同月	1,675,558	220,636,779	132	中国	1,664	991,613	



単位 数量 = K g , 金額 = 円

産地	数量	金額	平均価格	産地	数量	金額	平均価格
				長野	1,901	658,422	
	生しいたけ			合計	1,901	658,422	346
				前年同月	1,700	650,700	383
岐阜	8,506	7,086,618					
富山	273	339,228			その他きのこ類		
長野	2,275	1,640,520					
滋賀	10,653	11,184,734		岐阜	16	31,104	
兵庫	36	42,768		千葉	140	305,962	
徳島	1,524	941,976		新潟	2,886	2,612,336	
中国	1,030	856,548		長野	3,908	2,139,169	
合計	24,297	22,092,392	909	静岡	13,278	9,667,254	
前年同月	15,871	15,014,499	946	三重	119	125,756	
				岡山	795	1,207,897	
	なめこ			香川	12	7,776	
				合計	21,154	16,097,254	761
岐阜	3,281	2,161,641		前年同月	26,084	17,577,005	674
長野	14,148	7,540,063					
合計	17,429	9,701,704	557		わらび		
前年同月	18,487	10,003,069	541				
				岐阜	39	31,892	
	えのきだけ			高知	635	642,471	
				鹿児島	702	587,628	
長野	55,550	16,069,006		合計	1,376	1,261,991	917
愛知	12	6,566		前年同月	2,116	1,753,152	829
京都	25	10,530					
合計	55,587	16,086,102	289		その他山菜類		
前年同月	66,016	20,656,580	313				
				岐阜	21	115,884	
	しめじ茸			秋田	28	204,390	
				山形	18	130,788	
新潟	883	748,656		新潟	47	185,976	
福井	42	54,432		長野	76	368,712	
長野	26,317	8,367,495		徳島	3	63,800	
静岡	1,737	1,436,648		合計	193	1,069,550	5,542
三重	167	128,810		前年同月	247	1,368,000	5,538
香川	186	165,888					
合計	29,332	10,901,929	372		カット野菜		
前年同月	29,035	11,481,857	395				
				岐阜	542	161,219	
	しめじ			大阪	200	150,930	
				徳島	3,100	792,720	

単位 数量 = K g , 金額 = 円

産地	数量	金額	平均 価格	産地	数量	金額	平均 価格
合計	3,842	1,104,869	288	三重	144	32,400	
前年同月	1,006	340,246	338	山口	18	28,080	
				中国	518	332,856	
	ゆず類			その他外国	130	44,388	
				合計	890	610,524	686
徳島	213	887,436		前年同月	1,330	1,199,686	902
高知	159	213,084					
合計	372	1,100,520	2,958		漬物		
前年同月	222	1,194,264	5,380				
				宮崎	180	162,000	
	その他野菜			鹿児島	34	37,584	
				合計	214	199,584	933
岐阜	89,030	11,278,921		前年同月	552	755,730	1,369
北海道	10	70,400					
秋田	10	25,920			産地別合計		
新潟	8	1,944					
長野	60	12,960		岐阜	815,888	211,211,514	
愛知	324	713,027		北海道	416,614	91,120,606	
中国	248	85,688		青森	177,631	50,874,679	
その他外国	6	14,520		岩手	30	6,264	
合計	89,696	12,203,380	136	秋田	216	455,274	
前年同月	83,762	11,929,766	142	山形	18	130,788	
				茨城	647,613	96,161,205	
	冷凍野菜			栃木	2,821	1,624,023	
				群馬	32,299	13,411,359	
徳島	1,000	1,053,000		千葉	276,632	30,007,113	
合計	1,000	1,053,000	1,053	神奈川	23,403	2,706,480	
前年同月	2,891	2,555,280	884	新潟	5,256	4,139,942	
				富山	273	339,228	
	乾燥野菜類			石川	270	89,262	
				福井	63	72,792	
岐阜	8	81,907		山梨	3,010	642,816	
茨城	52	127,224		長野	149,202	54,445,069	
愛知	831	1,187,772		静岡	132,632	58,314,741	
中国	1,227	969,786		愛知	2,181,450	409,516,766	
合計	2,118	2,366,689	1,117	三重	32,971	14,935,081	
前年同月	1,951	2,336,375	1,198	滋賀	10,653	11,184,734	
				京都	5,066	964,656	
	野菜・ビン／缶詰			大阪	202	155,596	
				兵庫	120,828	23,226,556	
千葉	80	172,800		和歌山	12,929	11,884,104	



# 品目別・産地別取扱高表

単位 数量 = K g , 金額 = 円

産地	数量	金額	平均価格	産地	数量	金額	平均価格
				アメリカ	16,558	7,361,496	
	ハウスみかん			オーストラリア	204	59,400	
				その他外国	140	71,226	
愛知	1,517	3,544,236		合計	16,902	7,492,122	443
和歌山	96	168,264		前年同月	23,171	9,524,034	411
合計	1,613	3,712,500	2,302				
前年同月	1,139	2,794,824	2,454	グレープフルーツ			
	甘夏みかん			静岡	98	52,920	
				その他外国	3,587	1,135,620	
愛知	330	24,192		合計	3,685	1,188,540	323
和歌山	7,680	1,423,008		前年同月	2,933	1,241,568	423
熊本	10,990	1,799,874					
鹿児島	59,250	13,620,960		セミノール			
合計	78,250	16,868,034	216				
前年同月	75,560	18,589,478	246	愛知	325	121,500	
				三重	10,950	4,475,412	
	サンフルーツ			和歌山	2,961	1,015,200	
				合計	14,236	5,612,112	394
三重	1,988	498,528		前年同月	14,125	5,886,864	417
合計	1,988	498,528	251				
前年同月	7,730	1,593,000	206	デコポン			
	八朔			愛知	45,920	40,332,762	
				和歌山	2,813	817,236	
和歌山	21,885	4,935,060		徳島	560	184,788	
合計	21,885	4,935,060	225	愛媛	13,460	4,529,736	
前年同月	15,306	5,288,328	346	熊本	6,230	2,184,516	
				鹿児島	1,660	877,716	
	レモン			合計	70,643	48,926,754	693
				前年同月	59,773	52,413,545	877
三重	4,110	2,152,548					
和歌山	23,938	10,305,792		その他中晩生柑橘			
広島	330	139,644					
愛媛	12,510	6,395,004		静岡	12,673	3,868,884	
アメリカ	9,350	4,580,280		和歌山	2,900	991,872	
合計	50,238	23,573,268	469	愛媛	1,654	786,024	
前年同月	33,924	16,927,704	499	高知	655	307,476	
				佐賀	144	33,480	
	バレンシアオレンジ			熊本	44,793	10,401,653	
				宮崎	2,331	1,230,984	



単位 数量 = K g , 金額 = 円

産地	数量	金額	平均価格	産地	数量	金額	平均価格
	女峰いちご				アンデスメロン		
岐阜	3,592	4,433,345		熊本	1,175	918,432	
合計	3,592	4,433,345	1,234	合計	1,175	918,432	782
前年同月	6,367	7,424,487	1,166	前年同月	1,808	1,731,532	958
	豊の香いちご				すいか		
鹿児島	14,467	16,508,308		高知	2,564	1,300,212	
合計	14,467	16,508,308	1,141	熊本	299,803	123,393,888	
前年同月	16,611	17,723,870	1,067	合計	302,367	124,694,100	412
				前年同月	256,265	128,861,928	503
	濃姫いちご				こだま西瓜		
岐阜	41,521	48,978,369					
合計	41,521	48,978,369	1,180	熊本	17,872	10,920,636	
前年同月	50,973	57,694,401	1,132	合計	17,872	10,920,636	611
				前年同月	14,448	10,197,981	706
	アールスメロン				バナナ		
静岡	3,017	4,015,440					
高知	7,068	8,040,384		メキシコ	858	256,759	
熊本	18,372	16,214,148		フィリピン	29,203	7,999,253	
合計	28,457	28,269,972	993	その他外国	7,436	1,113,102	
前年同月	22,353	25,614,549	1,146	合計	37,497	9,369,114	250
				前年同月	39,315	9,858,377	251
	ネット系メロン				パイナップル		
熊本	7,065	4,630,932					
合計	7,065	4,630,932	655	沖縄	121	67,651	
前年同月	1,610	1,358,834	844	台湾	3,180	1,197,612	
				フィリピン	21,030	5,569,268	
	非ネット系メロン			合計	24,331	6,834,531	281
				前年同月	29,200	8,198,410	281
愛知	2,157	1,590,354					
熊本	10,428	8,200,548			キウイフルーツ		
宮崎	425	411,156					
合計	13,010	10,202,058	784	愛媛	108	95,040	
前年同月	7,597	7,037,604	926	ニュージーランド	5,838	5,105,916	
				合計	5,946	5,200,956	875

単位 数量 = K g , 金額 = 円

産地	数量	金額	平均 価格	産地	数量	金額	平均 価格
前年同月	7,350	6,004,152	817				
					乾燥果実		
	その他の(皿)熱帯性果実						
				アメリカ	6	18,360	
宮崎	2,216	12,986,136		中国	10	7,722	
沖縄	13	16,524		その他外国	44	69,336	
アメリカ	2	8,424		合計	60	95,418	1,590
メキシコ	3,275	2,356,128		前年同月	75	120,863	1,612
フィリピン	5	3,456					
その他外国	65	81,432			ほし柿		
合計	5,576	15,452,100	2,771				
前年同月	4,803	10,995,642	2,289	中国	35	37,800	
				合計	35	37,800	1,080
	ドラゴンフルーツ			前年同月	193	184,680	957
その他外国	385	170,100			果実・ビン/缶詰		
合計	385	170,100	442				
前年同月	5	4,104	821	青森	1,212	493,907	
				静岡	269	253,800	
	その他の果実			熊本	144	32,789	
				合計	1,625	780,496	480
岐阜	324	303,696		前年同月	1,784	870,436	488
静岡	129	498,572					
愛知	373	2,063,102			産地別合計		
広島	30	107,050					
愛媛	414	377,482		岐阜	87,947	106,130,960	
長崎	1,301	435,715		青森	442,715	177,882,820	
メキシコ	388	689,125		長野	1,507	525,852	
韓国	1,530	213,840		静岡	22,894	16,166,262	
中国	2,678	1,066,932		愛知	71,861	59,909,735	
フィリピン	133	81,000		三重	17,048	7,126,488	
その他外国	34	18,144		和歌山	62,273	19,656,432	
合計	7,334	5,854,658	798	広島	360	246,694	
前年同月	6,770	6,286,394	929	徳島	1,008	1,338,876	
				愛媛	28,301	12,223,030	
	ラズベリー			高知	10,287	9,648,072	
				佐賀	144	33,480	
メキシコ	54	346,180		長崎	1,324	505,267	
合計	54	346,180	6,411	熊本	419,467	180,342,364	
前年同月	52	346,178	6,657	宮崎	4,972	14,628,276	
				鹿児島	75,403	31,061,092	



# 品目別・産地別取扱高表

単位 数量 = K g , 金額 = 円

産地	数量	金額	平均 価格	産地	数量	金額	平均 価格
				東京	41	117,990	
	まぐろ			合計	1,020	2,117,362	2,076
				前年同月	956	1,951,010	2,041
岩手	56	149,580					
埼玉	1,049	3,330,331			まかじき		
千葉	488	2,002,114					
長野	5	25,402		埼玉	64	103,680	
静岡	286	1,048,885		鳥取	1,691	2,390,526	
三重	49	184,799		宮崎	41	53,136	
合計	1,933	6,741,111	3,487	合計	1,796	2,547,342	1,418
前年同月	1,913	5,913,280	3,091	前年同月	2,086	2,822,402	1,353
	めじ				めかじき		
埼玉	208	98,653		岩手	29	75,940	
福井	119	147,129		合計	29	75,940	2,619
愛知	49	27,556		前年同月	0	0	0
合計	376	273,338	727				
前年同月	54	37,914	702		くろかわかじき		
	きわだ			鳥取	83	97,308	
				合計	83	97,308	1,172
岩手	95	203,828		前年同月	835	770,391	923
埼玉	1,647	2,822,013					
千葉	2,831	5,982,897			かつお		
長野	506	2,200,761					
静岡	280	411,912		岐阜	24	21,589	
愛知	54	38,664		埼玉	36	55,523	
鳥取	629	1,509,149		長野	8	6,977	
高知	169	434,268		愛知	1,820	1,529,153	
宮崎	1,838	3,419,631		三重	33	23,026	
鹿児島	156	303,048		鳥取	202	236,849	
沖縄	798	1,766,178		広島	30	9,072	
合計	9,003	19,092,349	2,121	合計	2,153	1,882,189	874
前年同月	9,451	20,428,088	2,161	前年同月	1,977	2,107,207	1,066
	めばち				ぶり		
岩手	143	293,598		愛知	2,544	1,998,812	
埼玉	302	478,980		京都	89	88,488	
千葉	534	1,226,794		兵庫	24	44,121	

単位 数量 = K g , 金額 = 円

産地	数量	金額	平均価格	産地	数量	金額	平均価格
徳島	86	199,511		前年同月	2,461	5,661,937	2,301
香川	8	23,890					
愛媛	1,441	3,776,725			その他ぶり		
佐賀	192	92,056					
長崎	552	191,457		愛知	147	137,479	
合計	4,936	6,415,060	1,300	佐賀	128	141,858	
前年同月	6,319	6,816,395	1,079	合計	275	279,337	1,016
				前年同月	216	216,444	1,002
	わらさ						
					まあじ		
京都	22	9,958					
鳥取	245	155,914		岐阜	8	5,616	
合計	267	165,872	621	長野	5	5,400	
前年同月	134	89,554	668	愛知	655	693,141	
				京都	30	12,960	
	はまち			鳥取	191	135,108	
				愛媛	55	42,984	
愛知	327	241,064		佐賀	1,604	963,792	
三重	546	1,155,139		長崎	1,664	923,378	
鳥取	93	64,724		合計	4,212	2,782,379	661
徳島	4	9,477		前年同月	3,152	2,338,273	742
香川	106	65,583					
合計	1,076	1,535,987	1,427		その他あじ		
前年同月	1,105	1,784,626	1,615				
				岐阜	2	7,204	
	わかし			長野	4	9,720	
				愛知	116	242,327	
愛知	203	159,484		三重	212	643,967	
京都	50	16,200		合計	334	903,218	2,704
鳥取	30	6,480		前年同月	487	1,019,471	2,093
合計	283	182,164	644				
前年同月	248	203,471	820		さわら		
	かんぱち			千葉	26	33,696	
				福井	249	311,034	
岐阜	74	152,939		長野	106	132,311	
愛知	430	1,063,991		静岡	90	161,352	
三重	1,704	4,171,229		愛知	178	287,136	
徳島	69	160,653		京都	29	33,313	
香川	494	1,309,320		鳥取	81	120,393	
合計	2,771	6,858,132	2,475	佐賀	10	18,057	

単位 数量 = K g , 金額 = 円

産地	数量	金額	平均価格	産地	数量	金額	平均価格
宮崎	9	15,746					
合計	778	1,113,038	1,431	ほたるいか			
前年同月	1,599	1,821,057	1,139				
				岐阜	15	19,710	
	さごし			富山	2,214	3,679,193	
				石川	210	752,112	
愛知	25	25,423		愛知	1	8,424	
合計	25	25,423	1,017	兵庫	3,830	4,767,724	
前年同月	746	669,934	898	合計	6,270	9,227,163	1,472
				前年同月	7,710	8,513,500	1,104
	まいわし						
				その他いか			
岐阜	6	2,160					
愛知	896	386,540		北海道	60	11,068	
鳥取	1,940	661,014		東京	84	235,872	
合計	2,842	1,049,714	369	石川	135	486,259	
前年同月	4,396	1,560,434	355	長野	1	2,484	
				愛知	32	65,664	
	するめいか			沖縄	445	1,609,470	
				合計	757	2,410,817	3,185
青森	32	21,168		前年同月	1,398	2,966,657	2,122
福島	30	14,472					
愛知	84	135,842		まかれい			
合計	146	171,482	1,175				
前年同月	609	952,992	1,565	岐阜	30	22,410	
				福島	8	12,528	
	もんこういか			愛知	16	20,617	
				京都	25	5,400	
福井	115	174,557		合計	79	60,955	772
愛知	46	77,727		前年同月	109	104,182	956
京都	12	15,336					
大分	19	33,414		いしかれい			
合計	192	301,034	1,568				
前年同月	135	220,319	1,632	福島	3	2,624	
				合計	3	2,624	875
	やりいか			前年同月	0	0	0
愛知	27	50,004		あかかれい			
合計	27	50,004	1,852				
前年同月	145	258,336	1,782	岐阜	36	26,730	
				石川	55	40,500	



単位 数量 = K g , 金額 = 円

産地	数量	金額	平均価格	産地	数量	金額	平均価格	
	かさご				その他さけ			
愛知	12	9,558		岐阜	26	111,975		
合計	12	9,558	797	合計	26	111,975	4,307	
前年同月	29	24,905	859	前年同月	0	0	0	
	その他めぬけ				またら			
岐阜	12	32,724		岐阜	387	616,680		
愛知	6	18,144		愛知	96	176,094		
合計	18	50,868	2,826	合計	483	792,774	1,641	
前年同月	108	209,790	1,943	前年同月	1,153	1,168,452	1,013	
	しろさけ				くるまえび			
岩手	160	306,720		千葉	138	1,233,792		
合計	160	306,720	1,917	愛知	21	239,976		
前年同月	600	868,212	1,447	合計	159	1,473,768	9,269	
	ます				前年同月	137	1,255,284	9,163
					あまえび			
北海道	10	7,560						
愛知	147	250,145		石川	180	335,880		
合計	157	257,705	1,641	長野	36	93,960		
前年同月	94	150,552	1,602	愛知	4	13,133		
				兵庫	25	35,510		
	サーモン（輸入さけ）			合計	245	478,483	1,953	
				前年同月	247	501,400	2,030	
岩手	546	1,762,236						
千葉	278	627,120			その他えび			
愛知	246	470,647						
三重	157	341,527		北海道	5	28,512		
京都	86	164,533		千葉	3	31,201		
大阪	1,043	1,865,487		東京	27	238,296		
兵庫	202	414,484		石川	144	727,866		
愛媛	70	147,695		長野	20	31,320		
合計	2,628	5,793,729	2,205	愛知	1,196	1,093,641		
前年同月	2,915	6,240,248	2,141	広島	12	8,034		
				佐賀	30	88,560		
				合計	1,437	2,247,430	1,564	

単位 数量 = K g , 金額 = 円

産地	数量	金額	平均価格	産地	数量	金額	平均価格
前年同月	2,032	2,668,539	1,313	前年同月	85	143,154	1,684
	けがに				さば		
岐阜	1	8,208		長野	2	1,512	
愛知	1	8,208		愛知	1,161	825,314	
合計	2	16,416	8,208	鳥取	455	224,640	
前年同月	0	0	0	佐賀	216	127,872	
				長崎	1,089	549,936	
	ずわいがに			合計	2,923	1,729,274	592
				前年同月	4,000	2,004,563	501
北海道	45	72,576					
千葉	11	60,264			さんま		
福井	18	39,096					
兵庫	85	40,770		愛知	104	101,088	
合計	159	212,706	1,338	合計	104	101,088	972
前年同月	578	396,198	685	前年同月	372	371,574	999
	かに身				さより		
北海道	5	39,960		愛知	15	49,356	
青森	20	62,640		鳥取	8	10,800	
愛知	2	10,476		福岡	14	15,120	
兵庫	54	163,296		合計	37	75,276	2,034
鳥取	159	553,971		前年同月	120	294,106	2,451
合計	240	830,343	3,460				
前年同月	389	1,352,839	3,478		にしん		
	まふぐ			岐阜	520	110,808	
				合計	520	110,808	213
愛知	95	152,075		前年同月	212	78,570	371
山口	20	47,520					
合計	115	199,595	1,736		とびうお		
前年同月	51	116,802	2,290				
				愛知	16	13,608	
	その他ふぐ			合計	16	13,608	851
				前年同月	0	0	0
愛知	2	11,340					
大阪	60	12,960			ぼら		
山口	2	12,042					
合計	64	36,342	568	愛知	45	17,884	

単位 数量 = K g , 金額 = 円

産 地	数 量	金 額	平均 価 格	産 地	数 量	金 額	平均 価 格
合 計	45	17,884	397				
前年同月	84	25,261	301		あいなめ		
	まながつお			青 森	75	209,817	
				愛 知	31	69,959	
愛 知	2	3,078		合 計	106	279,776	2,639
合 計	2	3,078	1,539	前年同月	98	151,065	1,541
前年同月	0	0	0				
					む つ		
	あまたい						
				愛 知	11	24,732	
愛 知	13	32,579		合 計	11	24,732	2,248
佐 賀	9	25,920		前年同月	18	89,014	4,945
合 計	22	58,499	2,659				
前年同月	7	21,238	3,034		かます		
	いとより			愛 知	3	5,346	
				大 分	73	116,057	
愛 知	12	11,664		合 計	76	121,403	1,597
合 計	12	11,664	972	前年同月	107	161,233	1,507
前年同月	51	67,213	1,318				
					いさき		
	きんめたい						
				長 野	1	972	
愛 知	10	13,500		愛 知	47	59,989	
広 島	4	23,328		鳥 取	99	81,227	
合 計	14	36,828	2,631	愛 媛	73	76,205	
前年同月	91	222,782	2,448	合 計	220	218,393	993
				前年同月	97	103,648	1,069
	ほうぼう						
					すずき		
愛 知	14	21,514					
合 計	14	21,514	1,537	愛 知	214	228,185	
前年同月	34	27,081	797	京 都	42	30,369	
				鳥 取	8	5,508	
	こ ち			合 計	264	264,062	1,000
				前年同月	304	314,778	1,035
愛 知	28	47,698					
合 計	28	47,698	1,704		しらうお		
前年同月	10	18,295	1,830				
				長 野	4	9,504	



単位 数量 = K g , 金額 = 円

産地	数量	金額	平均価格	産地	数量	金額	平均価格
				鳥取	10	6,480	
	わかめ			山口	296	149,229	
				愛媛	17	15,552	
岐阜	5	6,221		佐賀	487	474,912	
岩手	71	41,580		熊本	58	106,708	
愛知	16	7,344		大分	10	6,480	
京都	6	2,916		合計	2,979	3,558,377	1,194
大阪	384	553,554		前年同月	3,330	3,401,049	1,021
兵庫	60	14,256					
広島	26	43,545			しらこ		
山口	3,817	1,276,697					
合計	4,385	1,946,113	444	山口	67	246,348	
前年同月	4,928	2,141,445	435	合計	67	246,348	3,677
				前年同月	66	83,808	1,270
	こんぶ						
					その他魚卵		
岩手	10	10,800					
東京	1	1,080		北海道	692	226,812	
新潟	84	14,966		合計	692	226,812	328
長野	1,755	475,389		前年同月	1,605	347,454	216
三重	926	644,706					
兵庫	112	25,922			あさり		
合計	2,888	1,172,863	406				
前年同月	2,675	1,302,203	487	岐阜	380	536,490	
				北海道	135	187,920	
	その他鮮魚			宮城	10	10,260	
				愛知	1,211	1,548,492	
岐阜	24	35,467		合計	1,736	2,283,162	1,315
岩手	193	193,169		前年同月	2,052	2,599,991	1,267
宮城	19	58,590					
福島	72	63,666			はまぐり		
埼玉	157	504,457					
東京	8	15,552		埼玉	250	417,042	
新潟	44	102,746		千葉	45	41,310	
長野	45	86,243		愛知	40	75,060	
静岡	12	29,160		三重	421	587,585	
愛知	1,176	1,415,468		合計	756	1,120,997	1,483
三重	137	101,998		前年同月	840	1,339,416	1,595
滋賀	28	24,192					
京都	26	37,952			あかかい		
大阪	160	130,356					

単位 数量 = K g , 金額 = 円

産地	数量	金額	平均価格	産地	数量	金額	平均価格
埼玉	310	496,260		合計	145	243,000	1,676
愛知	53	101,120		前年同月	212	371,531	1,753
合計	363	597,380	1,646				
前年同月	453	667,656	1,474		その他殻付貝		
	ほたてかい			岐阜	245	426,881	
				埼玉	95	97,470	
岐阜	178	687,150		長野	19	81,108	
北海道	24	67,392		愛知	142	245,592	
愛知	7	48,492		三重	75	122,310	
合計	209	803,034	3,842	鳥取	6	10,800	
前年同月	301	1,069,578	3,553	合計	582	984,161	1,691
				前年同月	341	531,890	1,560
	セルカキ						
					むきあかかい		
岐阜	15	13,446					
愛知	38	50,544		千葉	10	22,896	
三重	9	14,580		愛知	13	26,460	
合計	62	78,570	1,267	合計	23	49,356	2,146
前年同月	132	154,278	1,169	前年同月	20	48,816	2,441
	しじみ				むきほたてかい		
岐阜	3	2,754		北海道	28	171,828	
三重	263	235,278		愛知	218	433,274	
島根	854	814,050		合計	246	605,102	2,460
合計	1,120	1,052,082	939	前年同月	528	828,576	1,569
前年同月	962	910,332	946				
					むきかき		
	あわび						
				北海道	100	11,880	
静岡	36	158,825		愛知	12	20,218	
愛知	208	698,328		京都	172	221,444	
合計	244	857,153	3,513	広島	173	371,088	
前年同月	280	1,179,697	4,213	徳島	12	15,120	
				合計	469	639,750	1,364
	さざえ			前年同月	309	491,238	1,590
愛知	50	61,560			とりかい		
山口	55	95,040					
長崎	40	86,400		長崎	35	172,800	

単位 数量 = K g , 金額 = 円

産地	数量	金額	平均価格	産地	数量	金額	平均価格
合計	35	172,800	4,937				
前年同月	54	378,000	7,000		その他淡水魚		
	こい			北海道	9	4,104	
				宮城	252	280,608	
長野	8	9,688		福島	30	61,560	
合計	8	9,688	1,211	愛知	507	2,853,425	
前年同月	0	0	0	滋賀	5	17,280	
				合計	803	3,216,977	4,006
	養殖あゆ			前年同月	815	3,595,747	4,412
岐阜	250	535,140			産地別合計		
長野	503	1,374,948					
愛知	1,660	2,443,122		岐阜	3,031	4,868,757	
滋賀	42	208,656		北海道	1,288	1,513,252	
徳島	388	774,360		青森	127	293,625	
合計	2,843	5,336,226	1,877	岩手	1,303	3,037,451	
前年同月	2,540	4,534,758	1,785	宮城	305	359,048	
				福島	272	459,205	
	にじます			埼玉	4,118	8,404,409	
				千葉	4,516	11,607,177	
新潟	84	163,567		東京	161	608,790	
静岡	288	404,352		新潟	215	286,679	
愛知	5	7,590		富山	2,214	3,679,193	
合計	377	575,509	1,527	石川	799	2,367,241	
前年同月	470	657,311	1,399	福井	656	765,085	
				長野	5,976	5,736,568	
	うなぎ			静岡	1,545	4,111,344	
				愛知	22,793	39,600,385	
長野	40	151,832		三重	13,234	19,427,755	
静岡	416	1,702,134		滋賀	75	250,128	
愛知	3,784	14,967,569		京都	734	725,192	
合計	4,240	16,821,535	3,967	大阪	1,647	2,562,357	
前年同月	4,119	20,922,568	5,080	兵庫	4,492	5,543,883	
				和歌山	36	21,805	
	あまご			鳥取	7,690	7,351,885	
				島根	854	814,050	
新潟	3	5,400		広島	275	462,195	
長野	2,886	1,004,443		山口	4,566	1,866,404	
合計	2,889	1,009,843	350	徳島	559	1,159,121	
前年同月	1,682	1,239,656	737	香川	608	1,398,793	



# 品目別・産地別取扱高表

単位 数量 = K g , 金額 = 円

産地	数量	金額	平均価格	産地	数量	金額	平均価格
	冷まぐろ				冷めかじき		
埼玉	120	315,900		岐阜	7	19,691	
千葉	100	600,718		千葉	30	51,840	
東京	140	370,008		静岡	916	1,299,332	
静岡	2,082	1,807,192		合計	953	1,370,863	1,438
愛知	40	69,120		前年同月	648	910,836	1,406
三重	773	385,398					
合計	3,255	3,548,336	1,090		冷くろかわかじき		
前年同月	4,261	4,593,597	1,078				
				長野	5	5,670	
	冷きわだ			静岡	313	442,595	
				愛知	20	38,880	
千葉	30	74,520		合計	338	487,145	1,441
静岡	1,920	3,716,161		前年同月	216	345,365	1,599
合計	1,950	3,790,681	1,944				
前年同月	3,031	5,088,674	1,679		冷するめいか		
	冷めばち			青森	484	652,104	
				埼玉	3,428	4,169,361	
東京	447	863,055		東京	1,227	1,396,008	
静岡	1,830	4,000,923		愛知	220	449,106	
合計	2,277	4,863,978	2,136	三重	1,352	1,858,950	
前年同月	2,518	4,860,368	1,930	合計	6,711	8,525,529	1,270
				前年同月	6,213	7,608,770	1,225
	その他冷まぐろ						
					冷もんこういか		
千葉	42	185,209					
静岡	45	82,620		茨城	20	71,280	
愛知	1	3,132		東京	45	258,660	
合計	88	270,961	3,079	愛知	259	1,295,244	
前年同月	78	158,911	2,037	大阪	636	1,041,557	
				徳島	95	464,400	
	冷まかじき			合計	1,055	3,131,141	2,968
				前年同月	3,984	5,414,490	1,359
鳥取	218	470,189					
合計	218	470,189	2,157		その他冷いか		
前年同月	259	490,628	1,894				
				埼玉	1,570	1,706,940	
				千葉	385	391,932	

単位 数量 = K g , 金額 = 円

産地	数量	金額	平均価格	産地	数量	金額	平均価格
東京	1,748	1,384,452		佐賀	66	143,856	
神奈川	105	423,360		合計	3,697	4,162,262	1,126
石川	57	91,530		前年同月	6,189	7,364,553	1,190
愛知	240	295,228					
大阪	1,338	2,371,340			冷ぎんさけ		
兵庫	273	301,495					
徳島	50	203,580		岐阜	2,022	64,736	
合計	5,766	7,169,857	1,243	千葉	780	1,457,352	
前年同月	5,532	6,884,998	1,245	東京	80	207,360	
				愛知	4,466	6,916,191	
	冷かれい			三重	197	187,812	
				大阪	8,380	15,372,368	
岐阜	2	6,416		兵庫	4,422	5,322,276	
岩手	645	1,512,000		合計	20,347	29,528,095	1,451
千葉	380	299,916		前年同月	11,748	20,626,475	1,756
福井	125	178,632					
愛知	1,247	1,432,188			冷えび		
三重	530	412,668					
合計	2,929	3,841,820	1,312	岐阜	396	577,728	
前年同月	4,410	4,387,510	995	茨城	180	227,448	
				東京	8,293	15,392,040	
	その他冷たい			長野	42	47,174	
				愛知	5,958	8,617,733	
千葉	50	99,900		大阪	1,097	2,898,523	
合計	50	99,900	1,998	兵庫	3,468	7,126,628	
前年同月	180	348,840	1,938	合計	19,434	34,887,274	1,795
				前年同月	18,720	34,099,386	1,822
	冷べにさけ						
					冷たらばがに		
愛知	312	600,912					
大阪	584	1,082,160		東京	124	688,392	
合計	896	1,683,072	1,878	合計	124	688,392	5,552
前年同月	1,337	2,262,989	1,693	前年同月	608	1,202,677	1,978
	冷しろさけ				冷ずわいがに		
千葉	136	194,441		岩手	1,566	6,239,808	
長野	283	64,184		埼玉	13	9,828	
愛知	1,724	2,013,205		千葉	22	131,220	
大阪	1,400	1,507,788		東京	508	1,921,965	
兵庫	88	238,788		愛知	135	500,040	

単位 数量 = K g , 金額 = 円

産地	数量	金額	平均価格	産地	数量	金額	平均価格
大阪	24	189,216		岐阜	10,015	20,628	
兵庫	25	134,460		千葉	270	256,608	
鳥取	252	1,034,208		東京	494	581,364	
合計	2,545	10,160,745	3,992	長野	2,251	171,267	
前年同月	4,093	10,801,406	2,639	愛知	3,442	3,718,114	
				三重	1,540	2,411,640	
	その他冷かに			合計	18,012	7,159,621	397
				前年同月	9,793	11,569,283	1,181
千葉	72	75,298					
東京	236	243,972			冷ましたら		
愛知	492	429,928					
大阪	12	14,256		長野	120	14,774	
鳥取	2,099	233,024		愛知	1,040	846,288	
合計	2,911	996,478	342	三重	150	206,064	
前年同月	2,868	876,743	306	大阪	256	55,296	
				兵庫	12	11,534	
	冷かつお			合計	1,578	1,133,956	719
				前年同月	958	837,260	874
静岡	3,744	3,046,893					
合計	3,744	3,046,893	814		冷すけそうたら		
前年同月	5,509	4,345,809	789				
				岐阜	9	15,785	
	冷ぶり			東京	105	123,660	
				愛知	10	14,040	
東京	660	712,800		合計	124	153,485	1,238
愛知	121	98,658		前年同月	22	30,870	1,403
合計	781	811,458	1,039				
前年同月	580	610,200	1,052		冷さば		
	冷あじ			千葉	3,988	6,048,086	
				東京	680	1,143,612	
岐阜	3	5,763		長野	290	84,132	
千葉	288	234,684		愛知	1,833	2,682,894	
愛知	955	857,034		大阪	216	244,944	
兵庫	37	49,314		兵庫	66	85,104	
香川	105	53,211		合計	7,073	10,288,772	1,455
合計	1,388	1,200,006	865	前年同月	7,392	7,690,720	1,040
前年同月	594	897,161	1,510				
					冷きす		
	冷さわら						
				東京	60	60,156	

単位 数量 = K g , 金額 = 円

産地	数量	金額	平均 価格	産地	数量	金額	平均 価格
三重	270	280,908					
山口	311	328,968			その他冷凍魚		
合計	641	670,032	1,045				
前年同月	700	725,760	1,037	岐阜	160	108,864	
				岩手	696	2,479,248	
	冷たこ			福島	44	88,180	
				千葉	2,056	2,404,190	
埼玉	125	175,230		東京	1,350	1,342,980	
東京	780	1,128,384		長野	678	87,677	
愛知	26	71,604		静岡	445	596,000	
大阪	130	239,220		愛知	9,803	9,751,284	
合計	1,061	1,614,438	1,522	三重	23	37,966	
前年同月	918	1,226,880	1,336	大阪	186	194,400	
				兵庫	404	435,893	
	冷あかうお			奈良	10	6,264	
				鳥取	1,072	359,244	
埼玉	560	594,324		山口	47	13,608	
千葉	270	262,440		香川	612	528,282	
東京	145	154,980		福岡	380	1,469,016	
長野	60	6,869		合計	17,966	19,903,096	1,108
愛知	605	554,526		前年同月	28,693	19,758,315	689
三重	42	36,288					
大阪	980	1,009,800			冷むきかき		
兵庫	6	7,452					
合計	2,668	2,626,679	985	東京	250	531,900	
前年同月	2,620	2,201,840	840	愛知	30	60,696	
				合計	280	592,596	2,116
	冷メルルーサ			前年同月	718	1,256,833	1,750
千葉	45	55,642			冷かいばしら		
愛知	1,200	1,129,140					
合計	1,245	1,184,782	952	愛知	426	2,632,176	
前年同月	1,716	1,695,427	988	山口	40	271,080	
				合計	466	2,903,256	6,230
	冷すりみ			前年同月	695	3,812,076	5,485
岐阜	660	555,822			その他冷かい		
合計	660	555,822	842				
前年同月	1,035	855,992	827	岐阜	25	50,705	
				福島	40	46,440	
				東京	1,605	2,910,232	

単位 数量 = K g , 金額 = 円

産地	数量	金額	平均 価格	産地	数量	金額	平均 価格
愛知	1,441	2,239,499		長野	4,376	1,355,791	
兵庫	1,141	702,648		静岡	11,295	14,991,716	
福岡	60	116,640		愛知	37,348	50,171,786	
合計	4,312	6,066,164	1,407	三重	4,877	5,817,694	
前年同月	5,119	6,007,077	1,173	大阪	15,418	26,583,748	
				兵庫	9,942	14,415,592	
	冷あゆ			奈良	10	6,264	
				鳥取	3,641	2,096,665	
長野	644	862,704		山口	398	613,656	
愛知	486	1,013,526		徳島	145	667,980	
大阪	179	362,880		香川	717	581,493	
合計	1,309	2,239,110	1,711	福岡	440	1,585,656	
前年同月	619	1,309,608	2,116	佐賀	66	143,856	
				合計	143,746	190,681,129	1,327
	冷うなぎ			前年同月	150,563	190,772,238	1,267
東京	1,720	2,574,261					
神奈川	2,355	4,427,244					
愛知	816	1,841,400					
合計	4,891	8,842,905	1,808				
前年同月	5,276	6,707,348	1,271				
	その他冷淡水魚						
長野	3	11,340					
合計	3	11,340	3,780				
前年同月	0	0	0				
	産地別合計						
岐阜	13,299	1,426,138					
青森	484	652,104					
岩手	2,907	10,231,056					
福島	84	134,620					
茨城	200	298,728					
埼玉	5,816	6,971,583					
千葉	8,944	12,823,996					
東京	20,697	33,990,241					
神奈川	2,460	4,850,604					
石川	57	91,530					
福井	125	178,632					

# 品目別・産地別取扱高表

単位 数量 = K g , 金額 = 円

産地	数量	金額	平均 価格	産地	数量	金額	平均 価格
				長野	54	35,516	
	干こんぶ			静岡	71	90,201	
				愛知	69	67,077	
東京	5,986	1,139,530		三重	780	475,875	
新潟	72	12,828		兵庫	26	47,006	
愛知	14	73,440		島根	6	18,144	
岡山	7	9,828		山口	699	355,445	
広島	7	18,576		熊本	20	6,480	
福岡	54	9,915		合計	1,966	1,532,307	779
合計	6,140	1,264,117	206	前年同月	1,599	1,503,735	940
前年同月	6,288	1,237,219	197				
					塩しろさけ		
	干わかめ						
				東京	90	87,480	
岐阜	8,752	1,260,479		愛知	18	34,965	
千葉	15	28,009		合計	108	122,445	1,134
静岡	10	15,984		前年同月	489	493,992	1,010
愛知	180	96,876					
合計	8,957	1,401,348	156		塩ぎんさけ		
前年同月	10,248	1,398,763	136				
				千葉	1,992	3,012,768	
	干ひじき			東京	11,480	16,930,422	
				愛知	1,292	1,981,988	
三重	12	119,232		合計	14,764	21,925,178	1,485
合計	12	119,232	9,936	前年同月	13,430	19,802,991	1,475
前年同月	18	190,944	10,608				
					塩べにさけ		
	もずく						
				北海道	32	48,384	
石川	72	50,544		千葉	16	27,648	
愛知	3,144	261,794		合計	48	76,032	1,584
山口	11,320	1,512,738		前年同月	328	432,433	1,318
合計	14,536	1,825,076	126				
前年同月	14,944	1,814,966	121		塩あきさけ		
	その他海藻			大阪	336	381,024	
				合計	336	381,024	1,134
岐阜	1	-1,944		前年同月	426	485,676	1,140
岩手	186	125,068					
千葉	45	218,183			塩ます		
東京	9	95,256					

単位 数量 = K g , 金額 = 円

産地	数量	金額	平均価格	産地	数量	金額	平均価格
北海道	558	449,496					
愛知	105	170,100			すじこ		
大阪	23	81,972					
合計	686	701,568	1,023	東京	31	134,100	
前年同月	1,574	1,957,645	1,244	合計	31	134,100	4,326
				前年同月	10	35,640	3,564
	塩さば						
					いくら		
北海道	441	676,466					
茨城	368	123,208		東京	60	735,264	
千葉	1,410	1,867,493		愛知	78	883,224	
東京	449	475,416		合計	138	1,618,488	11,728
静岡	187	211,896		前年同月	162	1,947,132	12,019
大阪	155	296,136					
合計	3,010	3,650,615	1,213		塩かずのこ		
前年同月	6,988	7,274,252	1,041				
				岐阜	20	136,080	
	塩さんま			北海道	284	84,240	
				東京	54	254,178	
岐阜	31	36,504		合計	358	474,498	1,325
愛知	275	542,268		前年同月	742	757,188	1,020
合計	306	578,772	1,891				
前年同月	51	71,280	1,398		その他塩蔵品		
	塩にしん			青森	10	31,752	
				宮城	1,238	1,334,620	
岐阜	40	45,360		茨城	1,318	480,796	
合計	40	45,360	1,134	千葉	25	37,800	
前年同月	30	34,020	1,134	東京	60	119,880	
				新潟	780	142,327	
	塩すけそうこ			石川	116	29,549	
				長野	145	46,818	
岐阜	708	688,176		静岡	275	288,630	
北海道	20	54,000		愛知	1,642	641,055	
東京	158	389,664		三重	39	80,028	
愛知	118	183,384		鳥取	630	85,050	
山口	24	3,758		福岡	96	272,916	
福岡	3,075	670,086		合計	6,374	3,591,221	563
佐賀	807	1,268,051		前年同月	7,282	4,109,425	564
合計	4,910	3,257,119	663				
前年同月	5,760	3,753,080	652				

単位 数量 = K g , 金額 = 円

産地	数量	金額	平均価格	産地	数量	金額	平均価格
				愛知	96	27,667	
	開干あじ			島根	2,520	458,140	
				広島	80	16,848	
福島	26	39,312		大分	202	209,609	
茨城	512	174,876		合計	3,131	789,029	252
埼玉	36	26,870		前年同月	2,794	696,873	249
千葉	16	20,996					
静岡	1,633	647,946		ししやも			
愛知	12	12,312					
兵庫	12	11,232		北海道	401	36,720	
島根	586	193,795		茨城	2,520	576,504	
合計	2,833	1,127,339	398	愛知	3,700	71,928	
前年同月	3,235	1,418,649	439	三重	3,788	610,211	
				大阪	96	128,736	
	開干いわし			広島	30	7,776	
				山口	288	69,985	
愛知	20	21,816		合計	10,823	1,501,860	139
合計	20	21,816	1,091	前年同月	15,819	2,142,148	135
前年同月	4	3,672	918				
				その他丸干			
	開干さば						
				大分	71	80,869	
埼玉	88	95,905		合計	71	80,869	1,139
静岡	75	38,880		前年同月	86	98,364	1,144
合計	163	134,785	827				
前年同月	630	234,756	373	その他塩干品			
	その他開干			岐阜	3,318	743,904	
				北海道	303	63,801	
福島	36	49,896		青森	100	35,640	
茨城	2,070	842,760		宮城	2,542	439,751	
埼玉	650	612,260		茨城	436	119,664	
静岡	45	14,094		東京	40	88,749	
三重	25	7,290		新潟	517	113,596	
兵庫	13	19,354		石川	649	54,185	
合計	2,839	1,545,654	544	長野	280	120,204	
前年同月	3,530	1,705,869	483	静岡	60	33,048	
				愛知	14,255	1,097,701	
	丸干いわし			大阪	7,110	1,323,540	
				兵庫	2,202	862,311	
千葉	233	76,765		鳥取	72	14,385	

単位 数量 = K g , 金額 = 円

産地	数量	金額	平均価格	産地	数量	金額	平均価格
島根	132	33,695					
広島	602	104,999			干するめ		
山口	301	25,272					
福岡	911	423,722		北海道	10	54,000	
佐賀	14	17,226		宮城	10	0	
合計	33,844	5,715,393	169	千葉	30	183,600	
前年同月	36,383	6,591,997	181	愛知	30	174,312	
				合計	80	411,912	5,149
	かえり煮干			前年同月	100	580,392	5,804
大阪	34	55,836			身欠にしん		
合計	34	55,836	1,642				
前年同月	0	0	0	岐阜	38	79,704	
				合計	38	79,704	2,097
	しらす干			前年同月	340	270,368	795
岐阜	84	323,406			たづくり		
千葉	180	355,514					
愛知	609	1,561,831		愛知	1	6,350	
三重	370	257,850		大阪	9	38,880	
和歌山	5,070	1,119,339		合計	10	45,230	4,523
広島	6	15,380		前年同月	9	34,992	3,888
佐賀	12	16,200					
合計	6,331	3,649,520	576		その他素干品		
前年同月	9,036	5,709,933	632				
				東京	40	5,508	
	こうなご			静岡	427	208,451	
				愛知	9	22,680	
茨城	180	38,880		兵庫	150	291,600	
合計	180	38,880	216	香川	16	47,088	
前年同月	120	25,920	216	合計	642	575,327	896
				前年同月	882	724,284	821
	干かれい						
					かまぼこ		
兵庫	21	20,607					
鳥取	12	18,144		岐阜	397	593,931	
島根	92	142,776		東京	901	808,729	
合計	125	181,527	1,452	新潟	318	423,367	
前年同月	271	139,622	515	長野	186	138,576	
				静岡	351	308,547	
				愛知	1,124	919,788	

単位 数量 = K g , 金額 = 円

産地	数量	金額	平均価格	産地	数量	金額	平均価格
大阪	250	120,740		岡山	176	176,497	
兵庫	187	244,924		山口	1,147	213,099	
岡山	1	907		長崎	34	110,700	
山口	6	4,406		合計	7,392	6,160,976	833
長崎	135	306,266		前年同月	7,265	5,950,563	819
合計	3,856	3,870,181	1,004				
前年同月	4,255	3,962,466	931		ハム・ソーセージ		
	ちくわ			岐阜	350	498,064	
				埼玉	795	244,896	
岐阜	610	863,806		千葉	67	63,665	
北海道	145	102,600		長野	972	1,705,255	
新潟	54	80,876		静岡	354	384,075	
長野	5	8,640		愛知	1,411	1,338,129	
愛知	9,073	4,328,733		大阪	12	21,384	
三重	394	180,636		合計	3,961	4,255,468	1,074
兵庫	43	24,769		前年同月	2,993	3,792,718	1,267
岡山	24	13,998					
山口	121	145,832			その他練製品		
合計	10,469	5,749,890	549				
前年同月	11,330	5,478,783	484	愛知	310	149,819	
				愛媛	28	68,256	
	なると			合計	338	218,075	645
				前年同月	414	227,307	549
長野	4	3,035					
愛知	8	4,925			むしいか		
合計	12	7,960	663				
前年同月	16	9,807	613	茨城	276	487,656	
				合計	276	487,656	1,767
	はんぺん			前年同月	213	368,550	1,730
岐阜	942	1,251,334			むしたこ		
北海道	70	37,800					
宮城	111	98,459		岐阜	360	774,900	
茨城	35	44,710		北海道	5	10,800	
新潟	302	384,664		宮城	90	284,580	
長野	119	91,442		福島	126	92,610	
静岡	24	27,768		茨城	504	1,991,921	
愛知	3,041	2,358,871		長野	131	706,320	
三重	28	41,580		大阪	240	645,030	
兵庫	1,363	1,324,052		福岡	15	32,940	

単位 数量 = K g , 金額 = 円

産地	数量	金額	平均価格	産地	数量	金額	平均価格
合計	1,471	4,539,101	3,086	愛媛	76	230,148	
前年同月	1,617	5,345,013	3,306	合計	526	262,710	499
				前年同月	490	264,341	539
	なまり						
				その他みりん干品			
静岡	33	51,192					
合計	33	51,192	1,551	宮城	108	31,156	
前年同月	58	88,560	1,527	富山	280	69,768	
				静岡	266	316,564	
	ちりめんかまあげ			愛知	24	6,843	
				島根	15	5,670	
愛知	277	754,380		合計	693	430,001	620
三重	243	646,381		前年同月	1,167	601,621	516
大阪	183	682,938					
合計	703	2,083,699	2,964	味付だこ			
前年同月	845	1,363,251	1,613				
				福島	5	12,701	
	かつおぶし			愛知	9	34,020	
				合計	14	46,721	3,337
静岡	4	20,736		前年同月	34	103,788	3,053
鹿児島	40	190,080					
合計	44	210,816	4,791	酢だこ			
前年同月	0	0	0				
				福島	3	6,480	
	その他湯煮品			茨城	20	6,264	
				合計	23	12,744	554
東京	770	1,499,245		前年同月	5	10,800	2,160
愛知	60	142,560					
岡山	95	92,286		つくだ煮			
合計	925	1,734,091	1,875				
前年同月	1,020	1,912,652	1,875	岐阜	72	16,332	
				茨城	2,460	592,920	
	あじみりん			千葉	20	35,640	
				愛知	2	4,860	
島根	240	59,616		三重	476	106,061	
合計	240	59,616	248	広島	137	281,880	
前年同月	285	70,794	248	合計	3,167	1,037,693	328
				前年同月	4,270	1,345,268	315
	いわしみりん						
				魚漬物			
茨城	450	32,562					

単位 数量 = K g , 金額 = 円

産地	数量	金額	平均 価格	産地	数量	金額	平均 価格
岐阜	237	96,402		宮城	1,000	259,632	
北海道	56	35,424		兵庫	272	234,013	
青森	1,310	397,776		合計	1,973	842,607	427
岩手	135	105,538		前年同月	1,841	697,783	379
宮城	1,301	336,958					
秋田	34	45,576			こぶまき		
千葉	44	95,326					
東京	437	364,760		富山	1,035	333,558	
神奈川	682	636,574		石川	9	19,764	
新潟	586	365,807		合計	1,044	353,322	338
富山	13	17,010		前年同月	904	330,403	365
石川	25	33,750					
長野	403	274,792			味付かずのこ		
静岡	1,262	754,891					
愛知	1,609	912,027		千葉	48	6,143	
三重	934	274,523		新潟	1,939	947,500	
大阪	143	128,810		愛知	5	8,640	
兵庫	106	138,198		合計	1,992	962,283	483
島根	25	41,472		前年同月	2,592	1,049,207	405
岡山	14	32,283					
広島	664	156,214			その他調味加工品		
山口	52	64,089					
徳島	1,161	289,548		岐阜	2,814	593,848	
愛媛	8	23,220		北海道	1,168	800,063	
福岡	288	83,984		青森	699	303,264	
佐賀	36	54,303		宮城	108	17,912	
合計	11,565	5,759,255	498	東京	407	654,311	
前年同月	15,330	8,345,128	544	神奈川	851	691,460	
				新潟	516	94,441	
	さきいか			愛知	5	9,990	
				広島	150	47,790	
兵庫	48	158,112		合計	6,718	3,213,079	478
合計	48	158,112	3,294	前年同月	8,823	3,708,853	420
前年同月	54	156,168	2,892				
					その他焼魚		
	塩から						
				北海道	250	18,900	
岐阜	99	106,233		宮城	37	116,532	
北海道	533	168,162		秋田	18	26,244	
青森	10	15,336		千葉	165	392,850	
岩手	59	59,231		静岡	7	60,264	

単位 数量 = K g , 金額 = 円

産地	数量	金額	平均 価格	産地	数量	金額	平均 価格
愛知	2,116	1,543,006		山口	52	62,359	
三重	491	274,590		佐賀	1,820	2,864,334	
大阪	23	57,501		合計	1,905	3,023,763	1,587
長崎	750	543,780		前年同月	1,484	3,009,303	2,028
合計	3,857	3,033,667	787				
前年同月	4,702	2,830,200	602		魚切身		
	くじら製品			岐阜	63	119,362	
				北海道	32	23,997	
兵庫	12	32,940		岩手	81	97,038	
山口	32	65,320		宮城	2,019	482,239	
合計	44	98,260	2,233	茨城	20	56,160	
前年同月	23	15,444	671	千葉	40	15,012	
				東京	3	5,443	
	いか製品			静岡	346	116,316	
				愛知	1,020	329,571	
岐阜	184	82,869		三重	60	35,640	
北海道	997	574,078		大阪	120	90,720	
青森	35	189,216		広島	492	239,243	
岩手	74	74,784		山口	30	96,120	
宮城	420	98,885		合計	4,326	1,706,861	395
福島	147	240,948		前年同月	3,626	1,436,484	396
茨城	439	627,873					
神奈川	786	211,991			冷凍食品		
新潟	534	97,485					
石川	34	115,344		岐阜	861	281,502	
愛知	84	90,342		千葉	60	87,480	
大阪	334	718,107		東京	736	965,576	
兵庫	174	563,760		神奈川	68	144,982	
島根	60	71,538		静岡	160	185,544	
山口	16	3,629		愛知	3,332	1,029,378	
香川	1,057	233,867		三重	605	434,160	
合計	5,375	3,994,716	743	大阪	70	41,364	
前年同月	9,510	4,515,766	475	兵庫	1,171	1,351,967	
				鳥取	24	15,358	
	たら製品			島根	60	17,820	
				広島	252	455,544	
岐阜	12	33,696		山口	24	29,674	
千葉	6	12,702		香川	1,308	133,096	
石川	9	40,952		合計	8,731	5,173,445	593
長野	6	9,720		前年同月	20,954	7,021,635	335

単位 数量 = K g , 金額 = 円

産地	数量	金額	平均 価格	産地	数量	金額	平均 価格
				合計	72,738	49,088,129	675
	冷えび製品			前年同月	91,913	49,829,465	542
岐阜	72	80,611		産地別合計			
三重	636	417,943					
合計	708	498,554	704	岐阜	35,243	19,397,838	
前年同月	933	733,216	786	北海道	5,315	3,267,821	
				青森	2,164	972,984	
	その他加工品			岩手	609	527,951	
				宮城	9,007	3,522,081	
岐阜	15,178	10,693,279		秋田	168	99,448	
北海道	10	28,890		福島	393	627,707	
岩手	74	66,292		茨城	17,234	9,210,839	
宮城	23	21,357		栃木	182	80,975	
秋田	116	27,628		群馬	1,786	685,894	
福島	50	185,760		埼玉	2,057	1,418,959	
茨城	5,626	3,014,085		千葉	4,592	6,798,236	
栃木	182	80,975		東京	21,800	24,880,713	
群馬	1,786	685,894		神奈川	2,626	1,930,305	
埼玉	488	439,028		新潟	7,284	3,844,356	
千葉	180	260,642		富山	1,674	689,138	
東京	89	127,202		石川	1,515	773,482	
神奈川	239	245,298		福井	2,630	1,635,470	
新潟	1,666	1,181,465		長野	12,200	10,036,156	
富山	346	268,802		静岡	6,793	5,190,303	
石川	601	429,394		愛知	70,464	34,360,691	
福井	2,630	1,635,470		三重	13,997	6,455,990	
長野	9,895	6,895,838		京都	62	45,954	
静岡	1,203	1,415,276		大阪	13,482	8,046,197	
愛知	21,287	12,462,041		兵庫	6,134	5,642,295	
三重	5,116	2,493,990		和歌山	5,070	1,119,339	
京都	62	45,954		鳥取	1,307	2,599,441	
大阪	4,344	3,233,479		島根	3,752	1,119,994	
兵庫	334	317,450		岡山	399	448,944	
鳥取	569	2,466,504		広島	2,779	1,428,046	
島根	16	77,328		山口	14,120	2,663,304	
岡山	82	123,145		徳島	1,161	289,548	
広島	359	83,796		香川	2,552	482,531	
山口	8	11,578		愛媛	120	323,433	
香川	171	68,480		福岡	4,439	1,493,563	
愛媛	8	1,809		佐賀	2,689	4,220,114	

