

月 報

2 0 2 6

1

V O L . 6 5 5

岐 阜 市 中 央 卸 売 市 場

〒 5 0 0 - 8 2 6 3

岐阜市茜部新所2丁目5番地

電 話 (0 5 8) 2 7 1 - 1 3 4 1

F A X (0 5 8) 2 7 1 - 1 3 4 4

卸 売 業 者 一 覧 表

	卸 売 業 者 名	商 号	資本金	代 表 者 名
青 果 部	岐阜中央青果株式会社		60,000	青木喜与昭
水 産 部	株式会社 岐阜魚介		80,000	大野悟朗
	岐阜丸魚養殖		60,000	木村順次

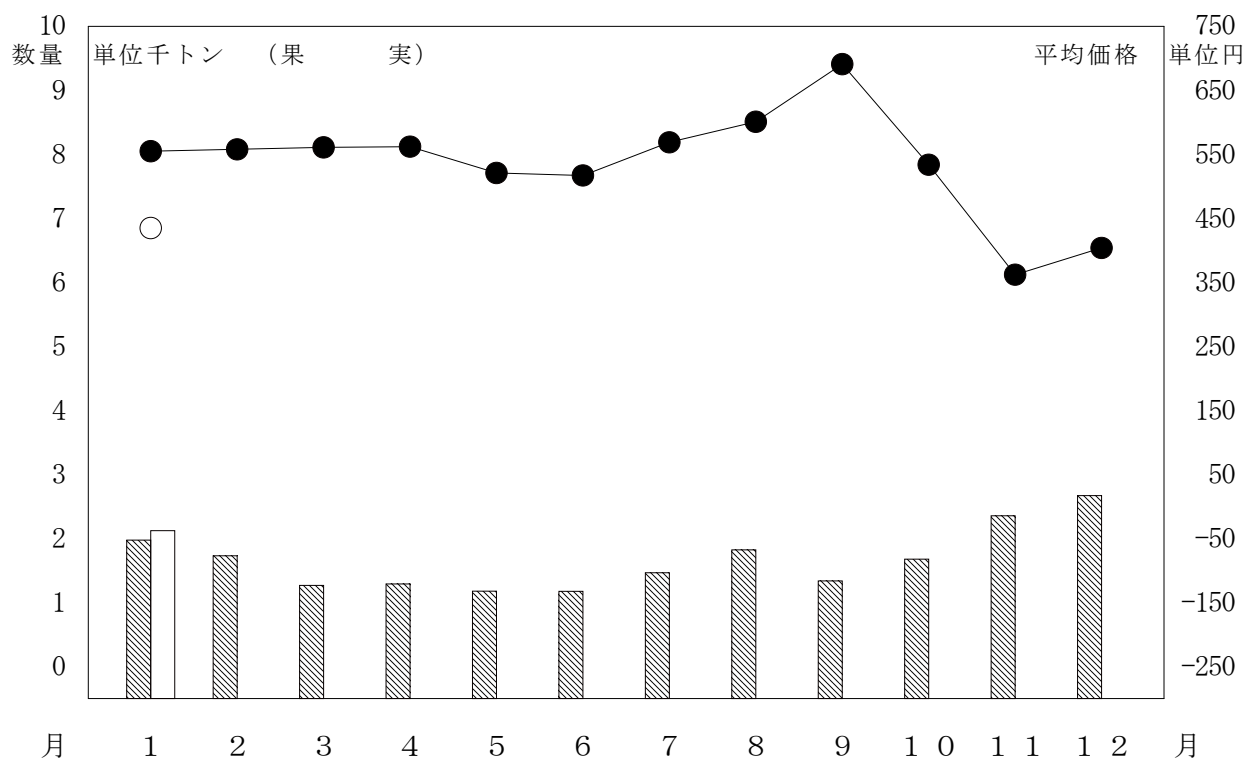
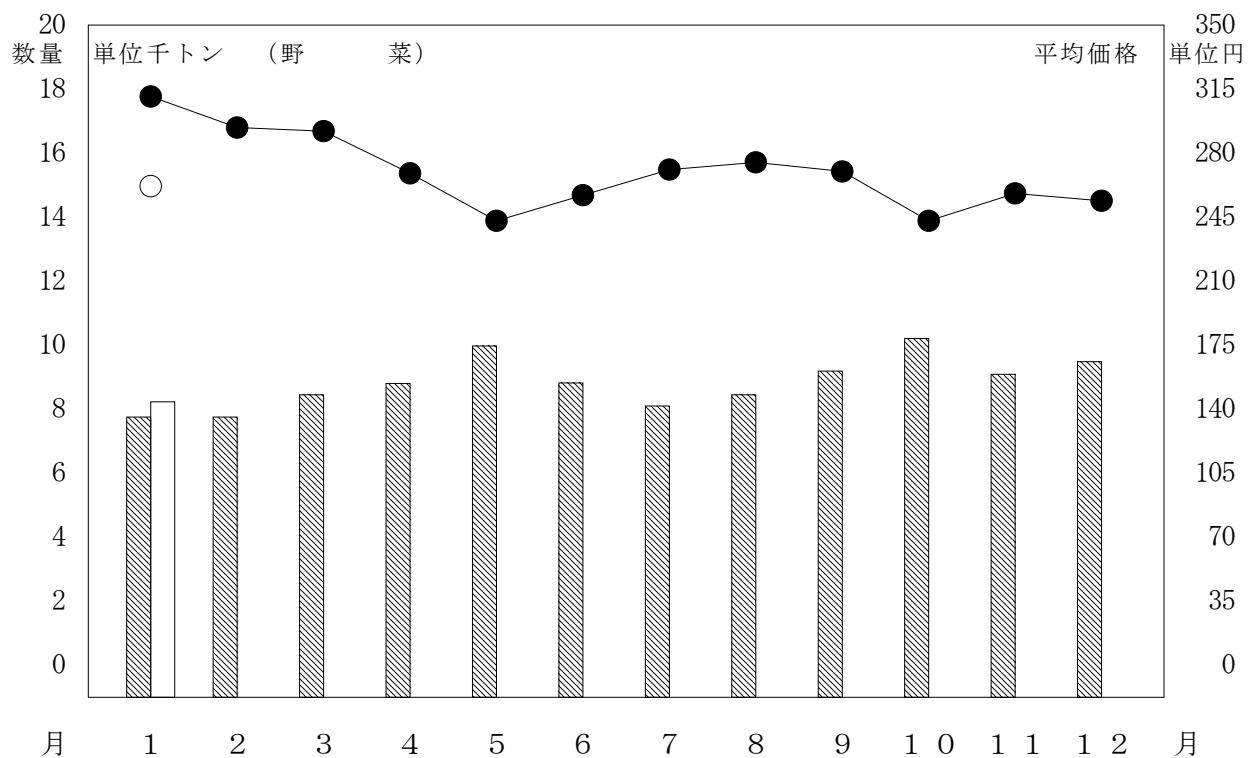
部 類 別 取 扱 高

単位 数量＝K g ， 金額＝円

部 類	区 分 種 別	月 別 比 較							
		本 月 (19 日) (19 日)			前 年 同 月 (19 日) (19 日)			前年同月を100 とする指数	
		数 量	金 額	平 均 単 価	数 量	金 額	平 均 単 価	数 量	金 額
青 果 部	野 菜	8, 227, 195	2, 159, 183, 892	262	7, 754, 986	2, 408, 189, 725	311	106	90
	果 実	2, 123, 749	924, 761, 673	435	1, 975, 293	1, 096, 260, 587	555	108	84
	小 計	10, 350, 944	3, 083, 945, 565	298	9, 730, 279	3, 504, 450, 312	360	106	88
水 産 物 部	鮮 魚	89, 963	139, 803, 884	1, 554	119, 766	160, 122, 229	1, 337	75	87
	冷 凍 魚	111, 785	152, 832, 381	1, 367	142, 557	154, 824, 782	1, 086	78	99
	加 工 水 産 物	279, 259	155, 255, 945	556	288, 473	159, 976, 026	555	97	97
	小 計	481, 007	447, 892, 210	931	550, 796	474, 923, 037	862	87	94
合 計		10, 831, 951	3, 531, 837, 775	326	10, 281, 075	3, 979, 373, 349	387	105	89

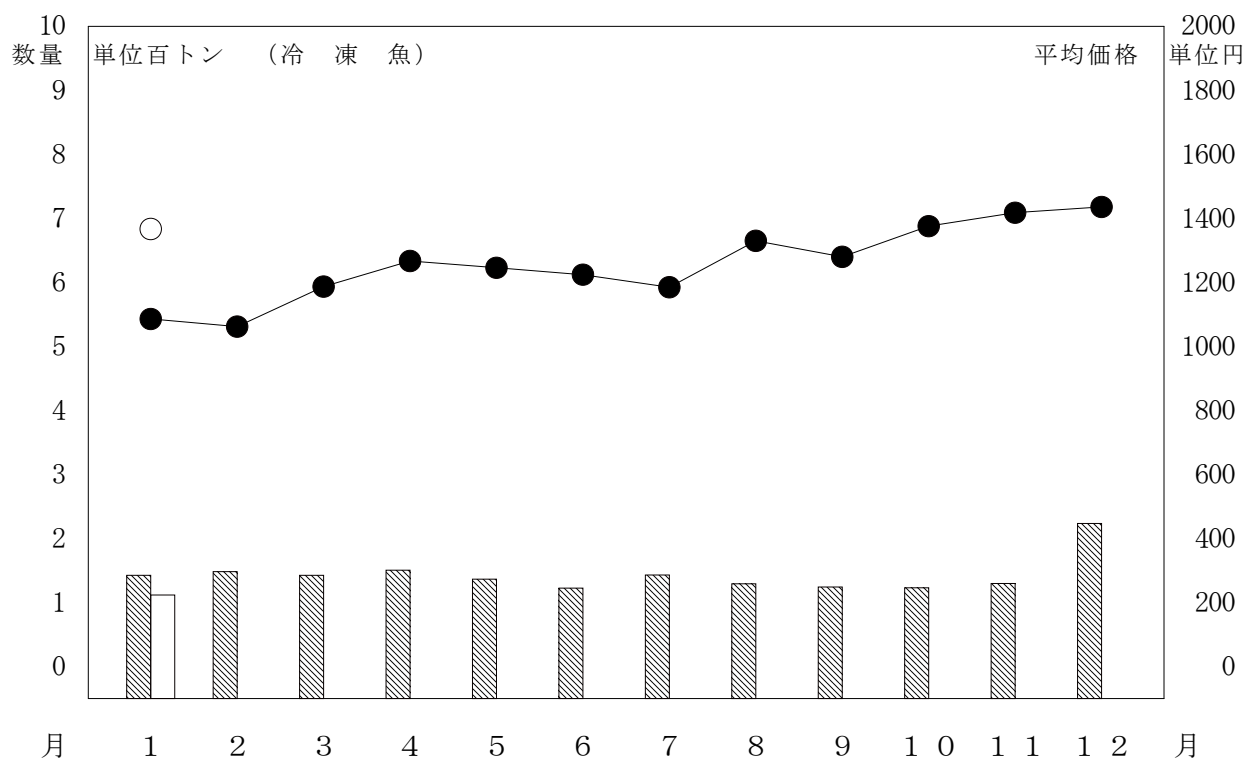
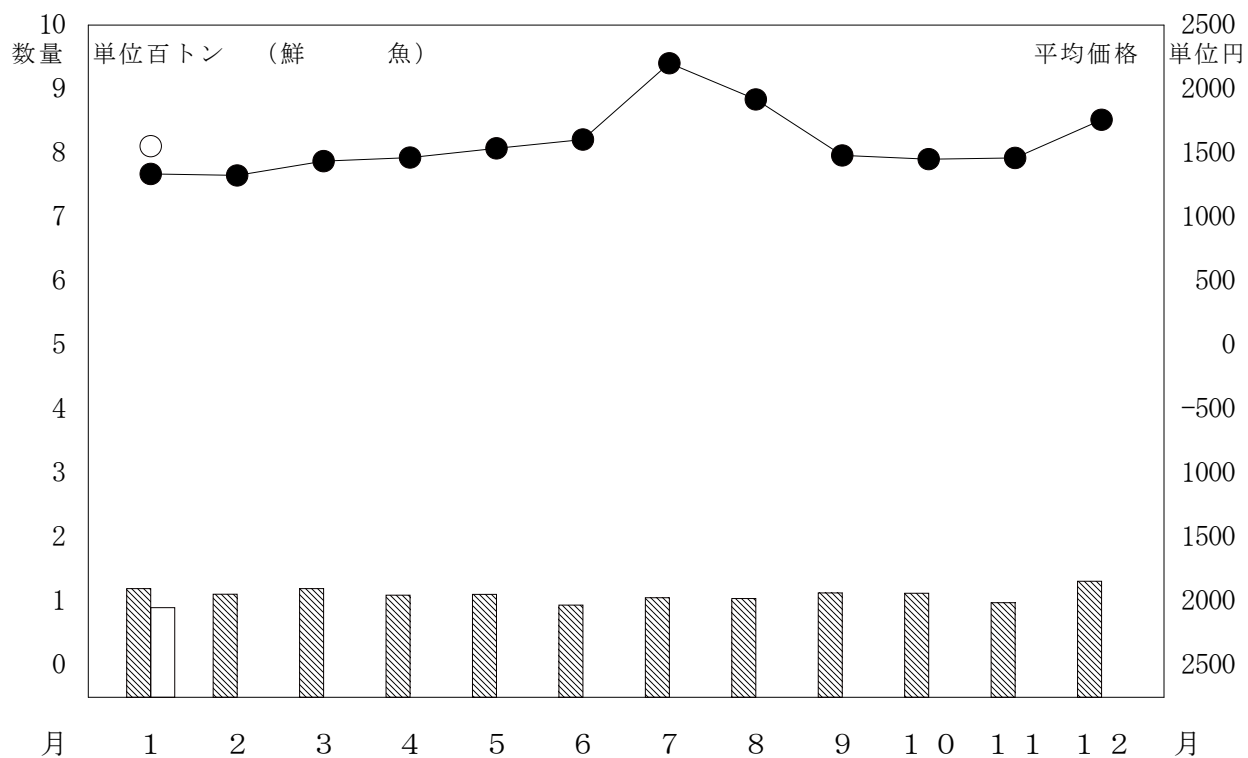
月別取扱数量・金額の動き

令和8年 数量 平均価格
令和7年 数量 平均価格



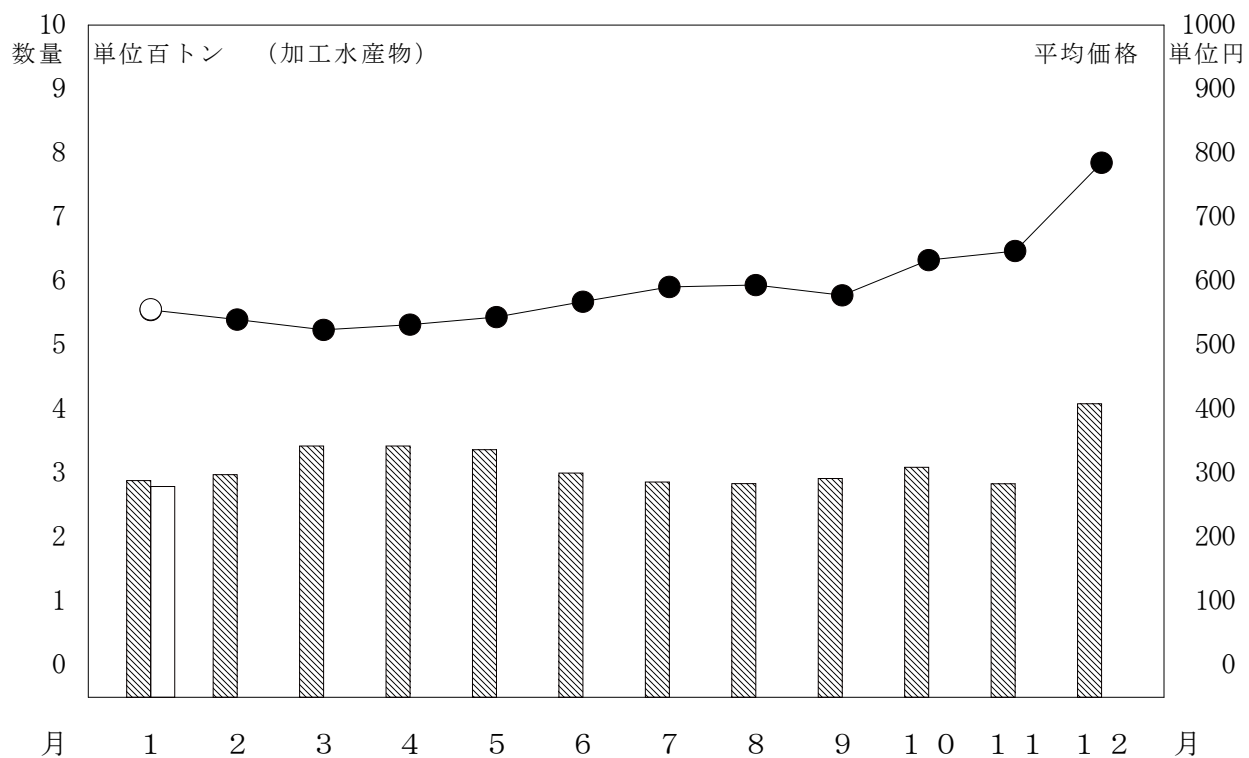
月別取扱数量・金額の動き

令和8年 数量 平均価格
令和7年 数量 平均価格



月別取扱数量・金額の動き

令和8年 数量 平均価格
令和7年 数量 平均価格

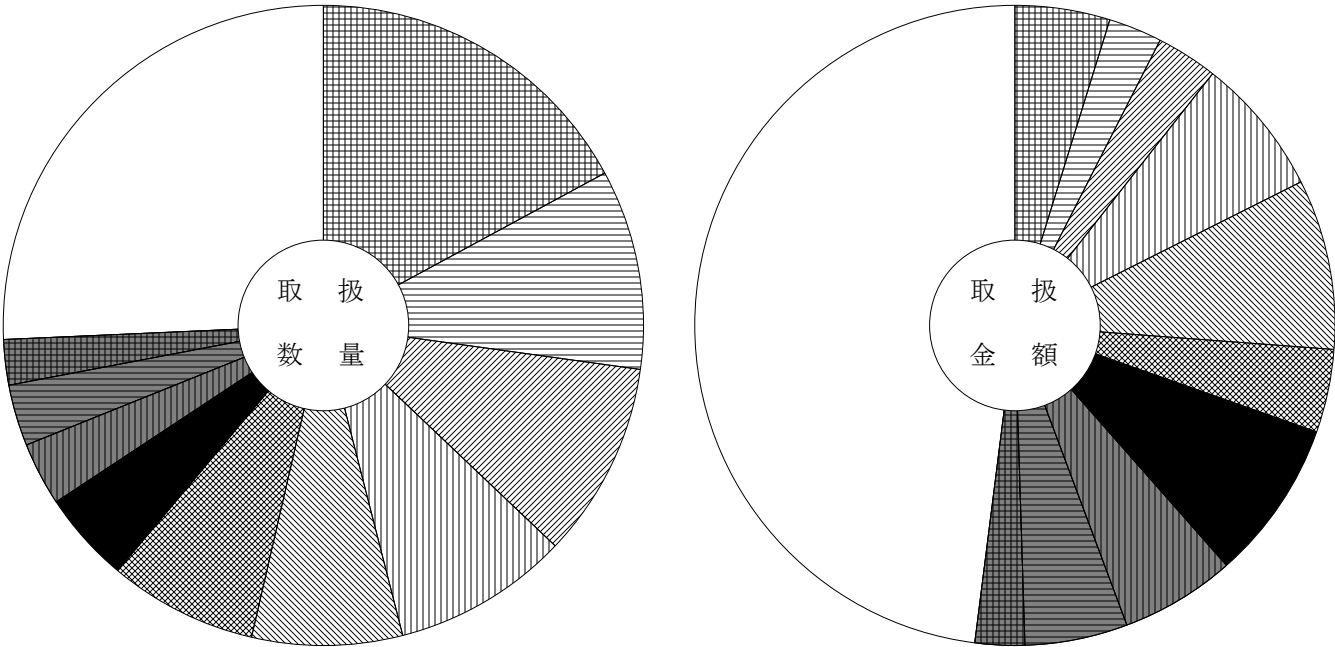


主要品目別対前年対比表（野菜）

単位 数量 = K g , 金額 = 円 比率 = %

区 分					全 体 比		前 年 同 月			前年同月比	
品 目		数 量	金 額	平均 価格	数量	金額	数 量	金 額	平均 価格	数量	金額
合 計		8,227,195	2,159,183,892	262	100.0	100.0	7,754,986	2,408,189,725	311	106.0	90.0
だいこん		1,408,791	103,979,414	74	17.1	4.8	1,071,244	142,198,481	133	132.0	73.0
白 菜		834,507	57,800,304	69	10.1	2.7	732,828	125,126,586	171	114.0	46.0
キャベツ		815,990	66,737,187	82	9.9	3.1	658,335	159,941,262	243	124.0	42.0
たまねぎ		731,661	150,277,448	205	8.9	7.0	1,229,561	186,599,230	152	60.0	81.0
馬鈴薯		626,740	185,652,562	296	7.6	8.6	647,931	151,833,836	234	97.0	122.0
人 参		614,964	90,823,605	148	7.5	4.2	609,858	116,144,018	190	101.0	78.0
な す		375,731	175,938,698	468	4.6	8.1	270,064	147,240,022	545	139.0	119.0
胡 瓜		262,665	124,594,065	474	3.2	5.8	282,404	130,600,200	462	93.0	95.0
白ねぎ		254,013	113,014,754	445	3.1	5.2	205,181	122,243,590	596	124.0	92.0
かんしょ		191,412	53,333,838	279	2.3	2.5	204,522	55,935,263	273	94.0	95.0
トマト		188,856	65,817,969	349	2.3	3.0	133,476	54,588,073	409	141.0	121.0
ピーマン		143,313	97,414,568	680	1.7	4.5	148,007	107,639,451	727	97.0	91.0
レタス		139,282	35,440,298	254	1.7	1.6	137,282	55,907,562	407	101.0	63.0
ミニトマト		114,010	60,808,603	533	1.4	2.8	65,880	49,489,541	751	173.0	123.0
ブロッコリー		109,620	49,340,926	450	1.3	2.3	88,001	52,263,968	594	125.0	94.0

品目別数量 8,227,195 K g 品目別金額 2,159,183,892 円



	だいこん	17.1 (4.8)		な す	4.6 (8.1)
	白 菜	10.1 (2.7)		胡 瓜	3.2 (5.8)
	キャベツ	9.9 (3.1)		白ねぎ	3.1 (5.2)
	たまねぎ	8.9 (7.0)		かんしょ	2.3 (2.5)
	馬鈴薯	7.6 (8.6)		そ の 他	25.7 (48.0)
	人 参	7.5 (4.2)			

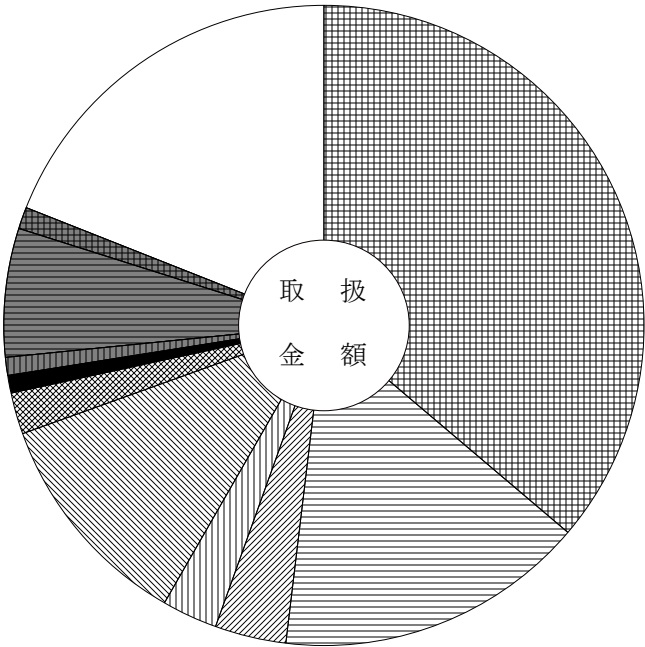
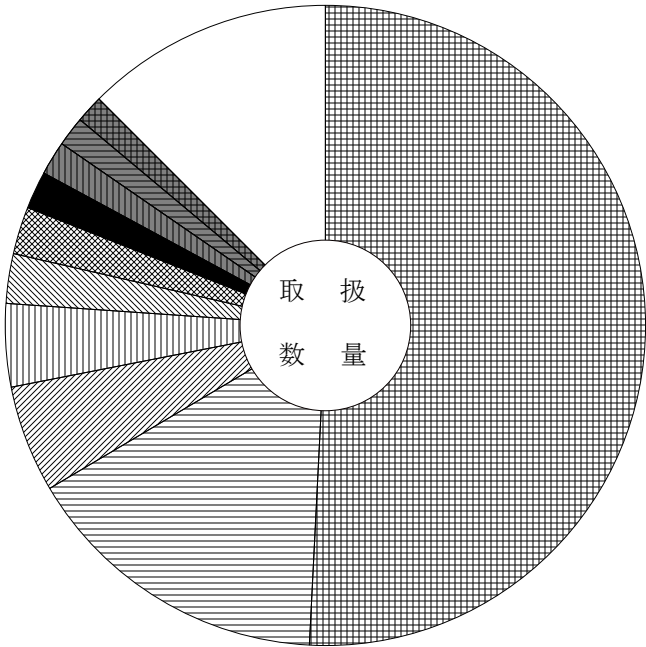
主要品目別対前年対比表（果 実）

単位 数量 = K g , 金額 = 円 比率 = %

区 分				全 体 比		前 年 同 月			前年同月比		
品 目		数 量	金 額	平均 価格	数量	金額	数 量	金 額	平均 価格	数量	金額
合 計		2, 123, 749	924, 761, 673	435	100. 0	100. 0	1, 975, 293	1, 096, 260, 587	555	108. 0	84. 0
普通温州みかん		1, 078, 973	334, 370, 139	310	50. 8	36. 2	924, 529	433, 522, 044	469	117. 0	77. 0
ふじりんご		333, 071	145, 446, 643	437	15. 7	15. 7	385, 924	201, 791, 558	523	86. 0	72. 0
中生温州みかん		114, 160	33, 651, 288	295	5. 4	3. 6	72, 974	31, 817, 232	436	156. 0	106. 0
伊予柑		88, 847	25, 670, 239	289	4. 2	2. 8	90, 405	34, 533, 713	382	98. 0	74. 0
いちご		52, 923	103, 338, 091	1, 953	2. 5	11. 2	42, 357	86, 605, 231	2, 045	125. 0	119. 0
王林りんご		51, 210	19, 422, 104	379	2. 4	2. 1	43, 170	19, 823, 259	459	119. 0	98. 0
八 朔		39, 298	7, 909, 164	201	1. 9	0. 9	59, 504	17, 271, 220	290	66. 0	46. 0
バナナ		35, 273	8, 522, 961	242	1. 7	0. 9	34, 236	8, 634, 105	252	103. 0	99. 0
濃姫いちご		30, 813	59, 734, 194	1, 939	1. 5	6. 5	30, 571	59, 525, 854	1, 947	101. 0	100. 0
りんご		29, 962	10, 275, 825	343	1. 4	1. 1	38, 745	17, 671, 026	456	77. 0	58. 0
パイナップル		24, 240	6, 255, 759	258	1. 1	0. 7	23, 630	6, 429, 920	272	103. 0	97. 0
早生温州みかん		21, 475	7, 084, 411	330	1. 0	0. 8	16, 360	7, 275, 852	445	131. 0	97. 0
ジョナゴールド		21, 140	8, 176, 252	387	1. 0	0. 9	16, 260	8, 416, 813	518	130. 0	97. 0
アールスメロン		20, 435	22, 500, 720	1, 101	1. 0	2. 4	18, 638	24, 968, 412	1, 340	110. 0	90. 0
レモン		14, 460	6, 533, 028	452	0. 7	0. 7	14, 978	6, 685, 902	446	97. 0	98. 0

品 目 別 数 量 2,123,749 K g

品 目 別 金 額 924,761,673 円



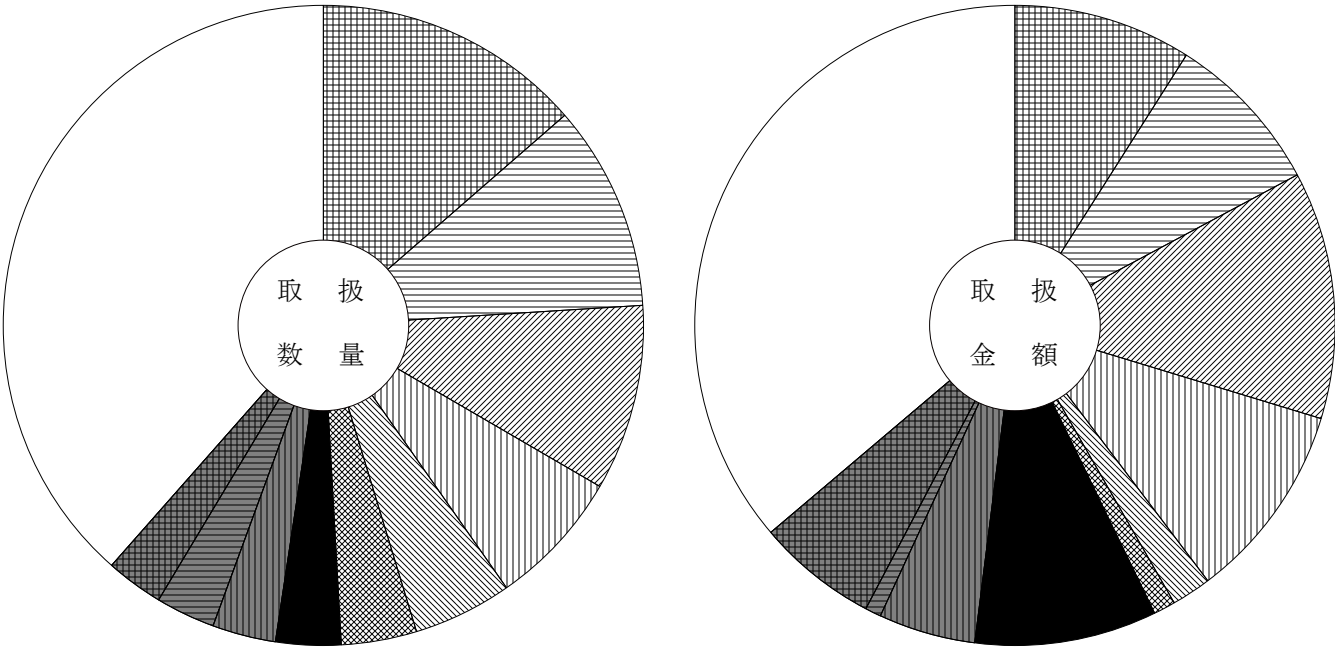
	普通温州みかん	50.8 (36.2)		八 朔	1.9 (0.9)
	ふじりんご	15.7 (15.7)		バナナ	1.7 (0.9)
	中生温州みかん	5.4 (3.6)		濃姫いちご	1.5 (6.5)
	伊予柑	4.2 (2.8)		りんご	1.4 (1.1)
	いちご	2.5 (11.2)		そ の 他	12.5 (19.0)
	王林りんご	2.4 (2.1)			

主要品目別対前年対比表（鮮 魚）

単位 数量 = K g , 金額 = 円 比率 = %

区 分					全 体 比		前 年 同 月			前年同月比	
品 目		数 量	金 額	平均 価格	数量	金額	数 量	金 額	平均 価格	数量	金額
合 計		89,963	139,803,884	1,554	100.0	100.0	119,766	160,122,229	1,337	75.0	87.0
むきかき		12,248	12,615,035	1,030	13.6	9.0	19,887	16,370,124	823	62.0	77.0
養殖またい		9,382	11,514,734	1,227	10.4	8.2	9,532	12,388,214	1,300	98.0	93.0
きわだ		8,415	17,439,733	2,072	9.4	12.5	9,304	18,896,679	2,031	90.0	92.0
ぶ り		6,245	14,050,191	2,250	6.9	10.0	10,460	15,666,395	1,498	60.0	90.0
さ ば		4,515	2,851,392	632	5.0	2.0	3,871	2,225,229	575	117.0	128.0
わかめ		3,423	1,593,379	465	3.8	1.1	5,526	2,272,429	411	62.0	70.0
うなぎ		3,011	12,830,476	4,261	3.3	9.2	2,944	15,881,344	5,394	102.0	81.0
かんぱち		2,908	6,810,036	2,342	3.2	4.9	3,229	6,752,035	2,091	90.0	101.0
こんぶ		2,680	1,118,512	417	3.0	0.8	2,351	1,150,030	489	114.0	97.0
まぐろ		2,565	8,590,617	3,349	2.9	6.1	1,896	6,366,164	3,358	135.0	135.0
サーモン（輸入さけ）		2,250	5,321,144	2,365	2.5	3.8	2,598	6,055,973	2,331	87.0	88.0
まあじ		2,080	1,707,768	821	2.3	1.2	1,603	1,192,479	744	130.0	143.0
やりいか		1,870	1,943,071	1,039	2.1	1.4	1,411	1,339,394	949	133.0	145.0
まいわし		1,816	713,922	393	2.0	0.5	2,067	1,017,262	492	88.0	70.0
またら		1,801	2,569,072	1,426	2.0	1.8	2,301	2,464,160	1,071	78.0	104.0

品 目 別 数 量 89,963 K g 品 目 別 金 額 139,803,884 円



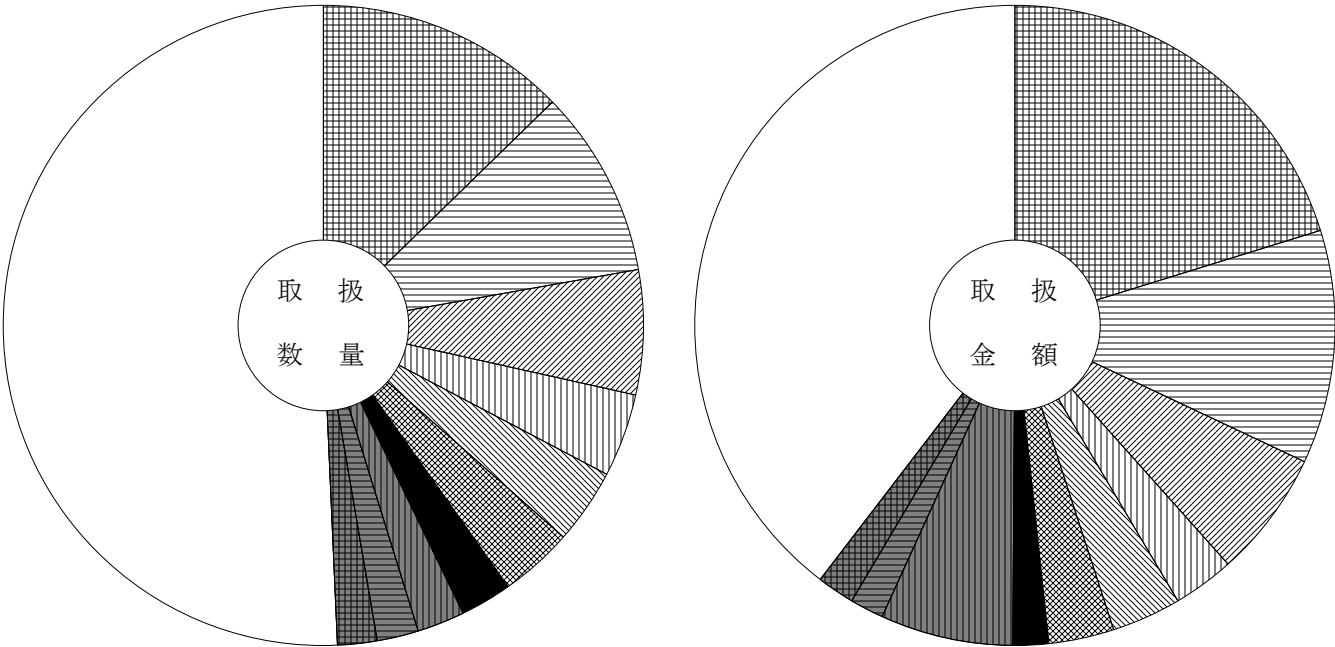
	むきかき	13.6 (9.0)		うなぎ	3.3 (9.2)
	養殖またい	10.4 (8.2)		かんぱち	3.2 (4.9)
	きわだ	9.4 (12.5)		こんぶ	3.0 (0.8)
	ぶ り	6.9 (10.0)		まぐろ	2.9 (6.1)
	さ ば	5.0 (2.0)		そ の 他	38.5 (36.2)
	わかめ	3.8 (1.1)			

主要品目別対前年対比表（冷 凍 魚）

単位 数量 = K g , 金額 = 円 比率 = %

区 分					全 体 比		前 年 同 月			前年同月比	
品 目		数 量	金 額	平均 価格	数量	金額	数 量	金 額	平均 価格	数量	金額
合 計		111,785	152,832,381	1,367	100.0	100.0	142,557	154,824,782	1,086	78.0	99.0
冷えび		14,219	30,876,193	2,171	12.7	20.2	13,663	25,918,583	1,897	104.0	119.0
冷ぎんさけ		10,625	18,098,562	1,703	9.5	11.8	12,415	19,547,148	1,574	86.0	93.0
冷さば		7,009	9,839,590	1,404	6.3	6.4	20,529	9,929,487	484	34.0	99.0
冷しろさけ		4,735	4,737,366	1,000	4.2	3.1	5,263	5,257,701	999	90.0	90.0
冷さわら		4,249	5,289,903	1,245	3.8	3.5	4,653	5,688,731	1,223	91.0	93.0
冷かれい		4,117	5,075,492	1,233	3.7	3.3	4,733	4,584,568	969	87.0	111.0
冷あかうお		2,859	2,725,553	953	2.6	1.8	2,192	2,030,890	927	130.0	134.0
冷ずわいがに		2,705	10,255,569	3,791	2.4	6.7	4,848	12,793,298	2,639	56.0	80.0
冷まぐろ		2,315	2,552,559	1,103	2.1	1.7	3,169	3,676,306	1,160	73.0	69.0
冷するめいか		2,270	2,864,186	1,262	2.0	1.9	2,384	3,068,679	1,287	95.0	93.0
冷うなぎ		2,110	3,440,556	1,631	1.9	2.3	4,600	6,129,962	1,333	46.0	56.0
冷めばち		1,700	3,231,969	1,901	1.5	2.1	2,049	4,030,872	1,967	83.0	80.0
冷きわだ		1,700	3,073,694	1,808	1.5	2.0	1,768	3,007,402	1,701	96.0	102.0
冷またら		1,552	1,452,308	936	1.4	1.0	1,053	1,020,920	970	147.0	142.0
冷メルルーサ		1,394	1,323,540	949	1.2	0.9	795	769,392	968	175.0	172.0

品 目 別 数 量 111,785 K g 品 目 別 金 額 152,832,381 円



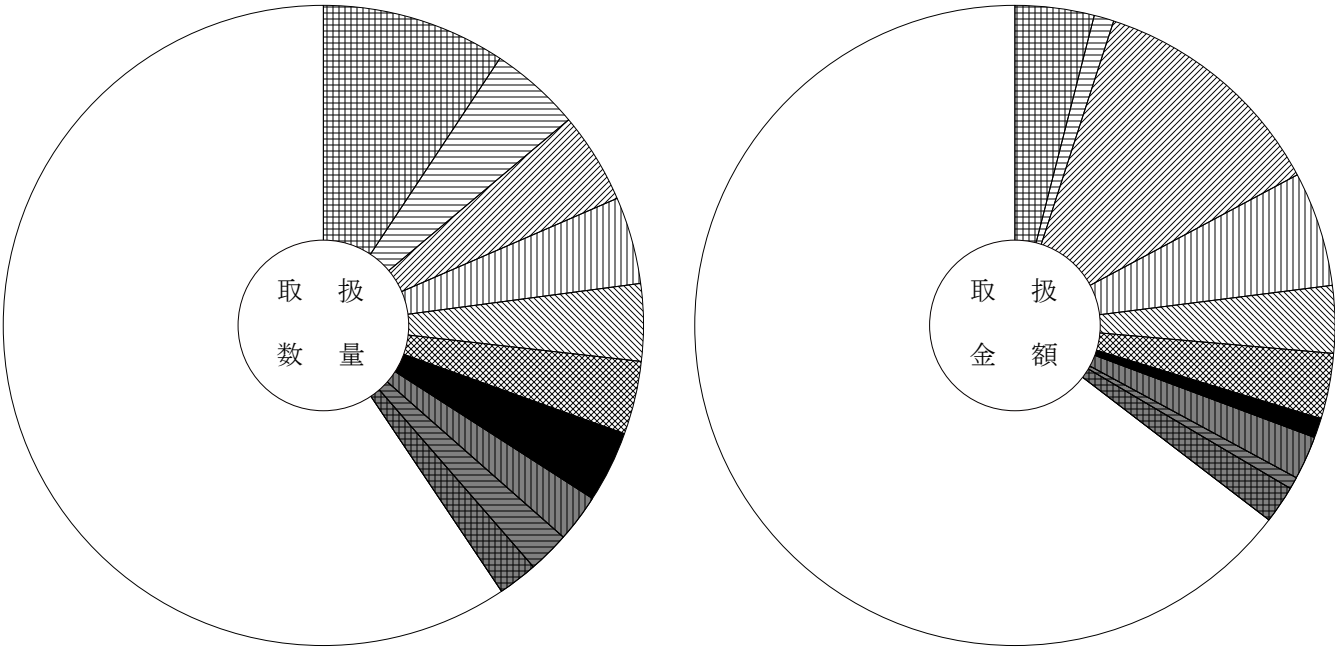
	冷えび	12.7 (20.2)		冷あかうお	2.6 (1.8)
	冷ぎんさけ	9.5 (11.8)		冷ずわいがに	2.4 (6.7)
	冷さば	6.3 (6.4)		冷まぐろ	2.1 (1.7)
	冷しろさけ	4.2 (3.1)		冷するめいか	2.0 (1.9)
	冷さわら	3.8 (3.5)		そ の 他	50.7 (39.6)
	冷かれい	3.7 (3.3)			

主要品目別対前年対比表（加工水産物）

単位 数量 = K g , 金額 = 円 比率 = %

区 分					全 体 比		前 年 同 月			前年同月比	
品 目		数 量	金 額	平均 価格	数量	金額	数 量	金 額	平均 価格	数量	金額
合 計		279,259	155,255,945	556	100.0	100.0	288,473	159,976,026	555	97.0	97.0
冷凍食品		25,887	6,231,488	241	9.3	4.0	16,472	5,325,663	323	157.0	117.0
もずく		12,779	1,529,168	120	4.6	1.0	11,499	1,428,710	124	111.0	107.0
塩ざんさけ		12,762	18,998,040	1,489	4.6	12.2	15,401	20,416,209	1,326	83.0	93.0
はんぺん		12,152	9,002,738	741	4.4	5.8	14,103	9,160,492	650	86.0	98.0
魚漬物		10,782	5,266,737	488	3.9	3.4	11,302	5,886,402	521	95.0	89.0
ちくわ		10,383	5,128,246	494	3.7	3.3	12,530	5,712,182	456	83.0	90.0
ししゃも		10,077	1,558,896	155	3.6	1.0	10,551	1,619,392	153	96.0	96.0
しらす干		6,749	3,436,950	509	2.4	2.2	6,901	4,201,663	609	98.0	82.0
干わかめ		5,848	950,083	162	2.1	0.6	6,987	935,895	134	84.0	102.0
塩すけそうこ		5,479	3,008,127	549	2.0	1.9	6,062	3,389,362	559	90.0	89.0
いか製品		5,304	3,211,355	605	1.9	2.1	6,351	3,792,620	597	84.0	85.0
丸干いわし		4,861	1,429,128	294	1.7	0.9	4,559	1,038,092	228	107.0	138.0
干こんぶ		4,648	974,263	210	1.7	0.6	5,821	1,161,362	200	80.0	84.0
魚切身		4,492	1,877,085	418	1.6	1.2	3,904	1,885,652	483	115.0	100.0
塩さば		3,961	4,174,857	1,054	1.4	2.7	6,889	6,355,487	923	57.0	66.0

品 目 別 数 量 279,259 K g 品 目 別 金 額 155,255,945 円



冷凍食品	9.3 (4.0)	ししゃも	3.6 (1.0)
もずく	4.6 (1.0)	しらす干	2.4 (2.2)
塩ざんさけ	4.6 (12.2)	干わかめ	2.1 (0.6)
はんぺん	4.4 (5.8)	塩すけそうこ	2.0 (1.9)
魚漬物	3.9 (3.4)	そ の 他	59.4 (64.6)
ちくわ	3.7 (3.3)		

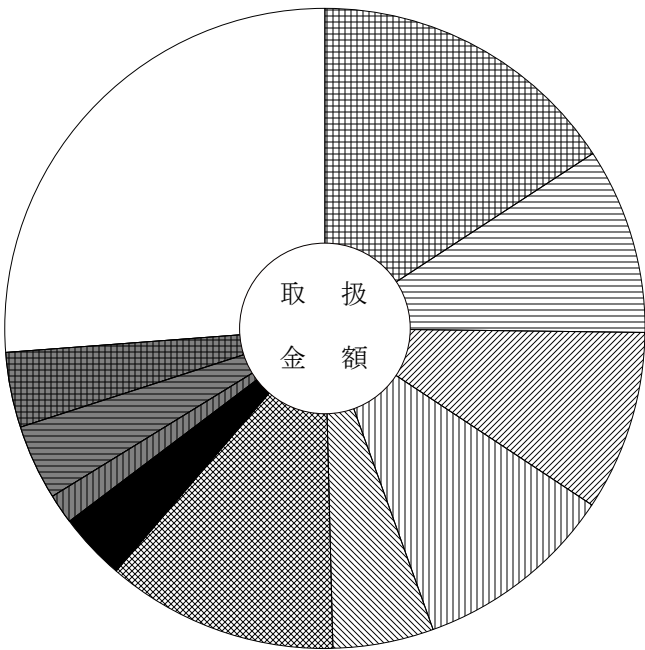
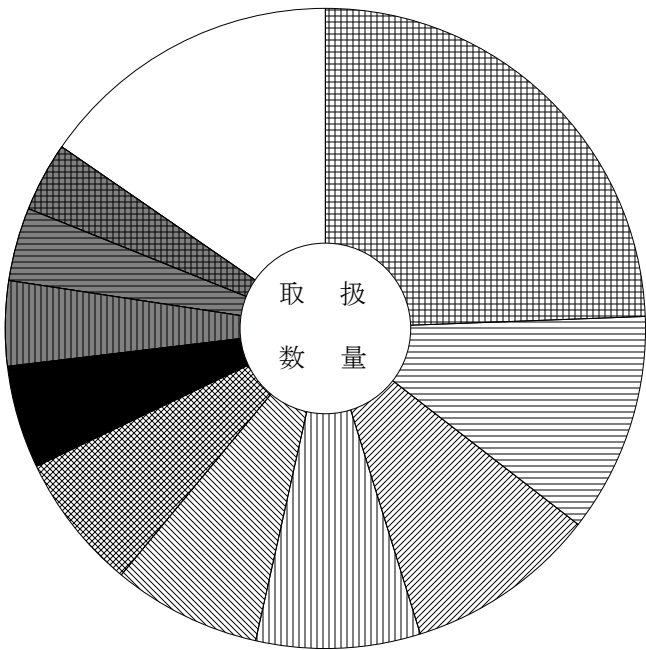
主要産地別対前年対比表（野菜）

単位 数量 = K g , 金額 = 円 比率 = %

区分				全 体 比		前 年 同 月				前年同月比	
産地		数 量	金 額		数量	金額	数 量	金 額		数量	金額
合 計		8,227,195	2,159,183,892		100.0	100.0	7,754,986	2,408,189,725		106.0	90.0
愛 知		2,010,948	341,296,144		24.4	15.8	1,726,668	481,528,543		116.0	71.0
北 海 道		910,575	203,277,056		11.1	9.4	1,555,330	253,478,241		59.0	80.0
鹿 児 島		801,680	196,726,021		9.7	9.1	699,694	202,328,454		115.0	97.0
岐 阜		682,744	220,610,076		8.3	10.2	620,180	243,120,270		110.0	91.0
徳 島		613,466	109,343,224		7.5	5.1	481,187	116,037,563		127.0	94.0
熊 本		566,957	252,595,724		6.9	11.7	371,229	194,717,816		153.0	130.0
茨 城		424,892	74,324,769		5.2	3.4	509,850	140,757,372		83.0	53.0
千 葉		356,858	33,372,101		4.3	1.5	134,016	21,013,641		266.0	159.0
静 岡		301,890	82,812,718		3.7	3.8	257,326	81,814,814		117.0	101.0
長 崎		289,548	81,753,062		3.5	3.8	257,940	68,783,261		112.0	119.0
宮 崎		187,867	101,426,282		2.3	4.7	184,194	102,480,458		102.0	99.0
神 奈 川		164,285	11,931,462		2.0	0.6	147,688	20,324,056		111.0	59.0
大 分		157,226	74,500,852		1.9	3.5	151,319	93,526,812		104.0	80.0
長 野		146,835	63,290,845		1.8	2.9	134,805	71,306,296		109.0	89.0
青 森		141,061	67,280,174		1.7	3.1	76,665	42,867,719		184.0	157.0

産地別数量 8,227,195 K g

産地別金額 2,159,183,892 円



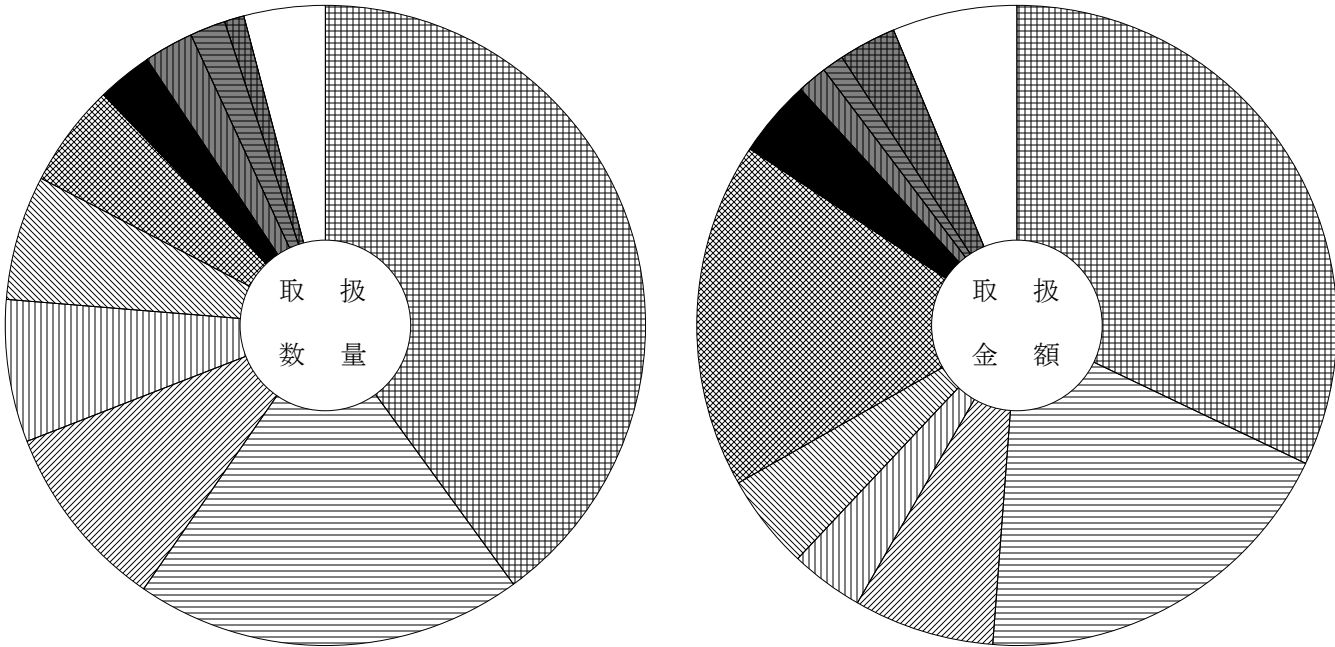
愛 知	24.4 (15.8)	茨 城	5.2 (3.4)
北 海 道	11.1 (9.4)	千 葉	4.3 (1.5)
鹿 児 島	9.7 (9.1)	静 岡	3.7 (3.8)
岐 阜	8.3 (10.2)	長 崎	3.5 (3.8)
徳 島	7.5 (5.1)	そ の 他	15.4 (26.2)
熊 本	6.9 (11.7)		

主要産地別対前年対比表（果 実）

単位 数量 = K g , 金額 = 円 比率 = %

区分				全 体 比		前 年 同 月				前年同月比	
産地		数 量	金 額		数量	金額	数 量	金 額		数量	金額
合 計		2, 123, 749	924, 761, 673		100. 0	100. 0	1, 975, 293	1, 096, 260, 587		108. 0	84. 0
静 岡		850, 031	296, 765, 057		40. 0	32. 1	640, 802	320, 726, 240		133. 0	93. 0
青 森		417, 232	176, 177, 672		19. 6	19. 1	470, 627	242, 740, 186		89. 0	73. 0
和 歌 山		202, 224	65, 362, 032		9. 5	7. 1	207, 258	89, 353, 744		98. 0	73. 0
愛 知		153, 068	33, 976, 214		7. 2	3. 7	183, 424	84, 572, 610		83. 0	40. 0
愛 媛		134, 423	44, 446, 644		6. 3	4. 8	91, 349	38, 030, 948		147. 0	117. 0
岐 阜		110, 413	161, 379, 767		5. 2	17. 5	115, 561	155, 417, 430		96. 0	104. 0
熊 本		58, 603	36, 507, 888		2. 8	3. 9	49, 828	42, 001, 708		118. 0	87. 0
フ ィ リ ピ ン		52, 554	13, 609, 305		2. 5	1. 5	51, 012	13, 948, 021		103. 0	98. 0
徳 島		39, 251	10, 286, 136		1. 8	1. 1	63, 635	29, 220, 480		62. 0	35. 0
長 野		20, 608	27, 137, 009		1. 0	2. 9	20, 211	20, 111, 760		102. 0	135. 0
鹿 児 島		13, 273	18, 341, 046		0. 6	2. 0	14, 388	20, 941, 848		92. 0	88. 0
ア メ リ カ		11, 754	6, 500, 992		0. 6	0. 7	11, 912	5, 938, 324		99. 0	109. 0
オーストラリア		11, 235	4, 614, 948		0. 5	0. 5	10, 442	4, 209, 732		108. 0	110. 0
高 知		10, 258	10, 104, 696		0. 5	1. 1	8, 748	9, 048, 564		117. 0	112. 0
三 重		8, 355	2, 685, 528		0. 4	0. 3	6, 680	2, 464, 560		125. 0	109. 0

産地別数量 2, 123, 749 K g 産地別金額 924, 761, 673 円



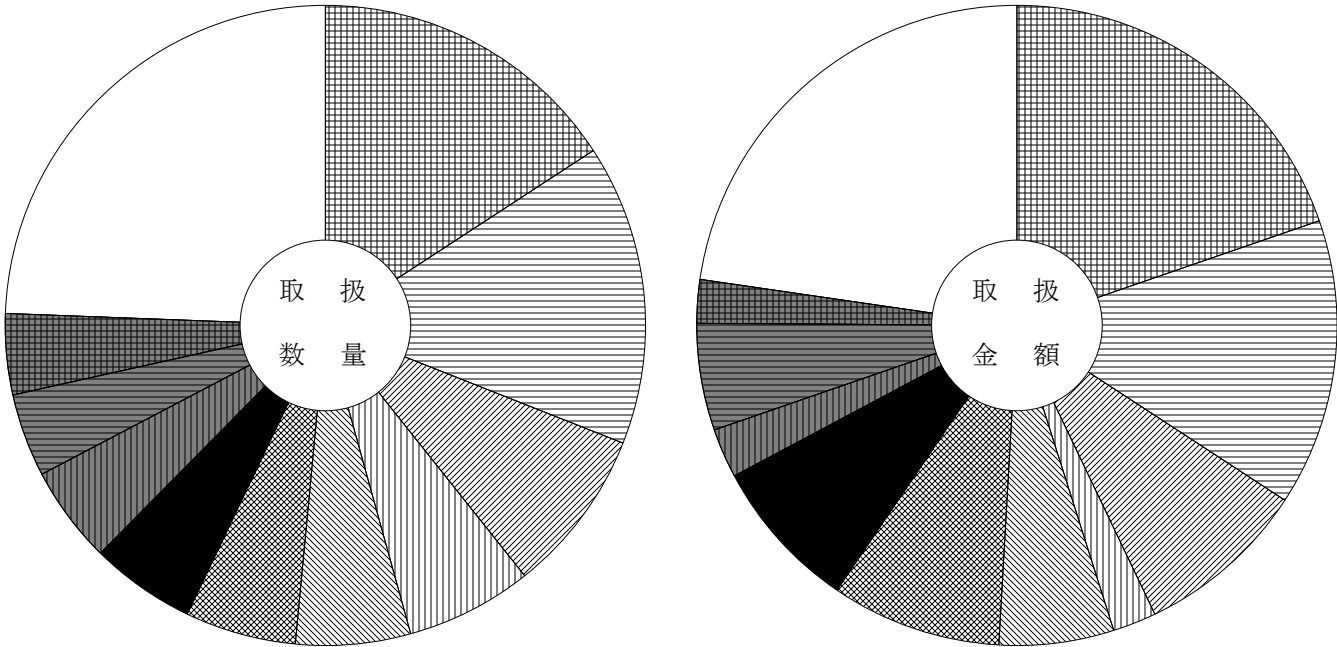
	静 岡	40. 0 (32. 1)		熊 本	2. 8 (3. 9)
	青 森	19. 6 (19. 1)		フ ィ リ ピ ン	2. 5 (1. 5)
	和 歌 山	9. 5 (7. 1)		徳 島	1. 8 (1. 1)
	愛 知	7. 2 (3. 7)		長 野	1. 0 (2. 9)
	愛 媛	6. 3 (4. 8)		そ の 他	4. 1 (6. 3)
	岐 阜	5. 2 (17. 5)			

主要産地別対前年対比表（鮮魚）

単位 数量 = K g , 金額 = 円 比率 = %

区分				全 体 比		前 年 同 月				前年同月比	
産地		数 量	金 額		数量	金額	数 量	金 額		数量	金額
合 計		89,963	139,803,884		100.0	100.0	119,766	160,122,229		75.0	87.0
愛 知		14,214	27,576,600		15.8	19.7	16,101	30,076,931		88.0	92.0
三 重		13,645	20,220,497		15.2	14.5	14,888	23,017,844		92.0	88.0
鳥 取		7,498	12,107,624		8.3	8.7	12,547	10,061,626		60.0	120.0
岡 山		5,742	3,077,355		6.4	2.2	12,287	6,061,360		47.0	51.0
広 島		5,225	8,149,809		5.8	5.8	6,921	9,291,371		75.0	88.0
愛 媛		5,014	12,011,308		5.6	8.6	9,293	14,416,635		54.0	83.0
千 葉		4,761	10,718,778		5.3	7.7	3,299	6,899,356		144.0	155.0
山 口		4,365	3,451,545		4.9	2.5	6,526	4,540,737		67.0	76.0
岐 阜		3,776	7,584,575		4.2	5.4	2,604	5,696,305		145.0	133.0
長 野		3,679	3,031,096		4.1	2.2	2,879	3,105,128		128.0	98.0
埼 玉		3,619	9,007,168		4.0	6.4	6,200	14,706,986		58.0	61.0
長 崎		3,197	2,006,142		3.6	1.4	3,031	1,801,682		105.0	111.0
宮 城		2,344	2,331,309		2.6	1.7	3,124	2,639,790		75.0	88.0
北 海 道		1,948	1,491,945		2.2	1.1	4,085	2,559,679		48.0	58.0
大 阪		1,713	2,964,806		1.9	2.1	799	883,710		214.0	335.0

産地別数量 89,963 K g 産地別金額 139,803,884 円



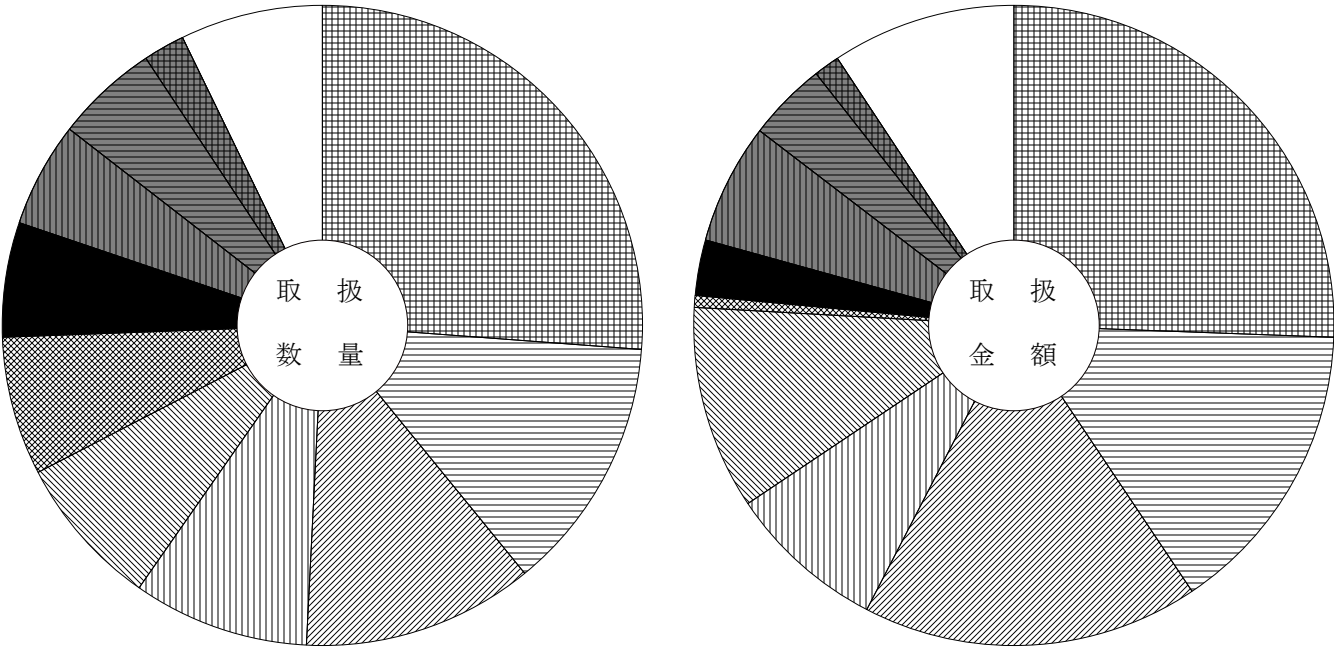
	愛 知	15.8 (19.7)		千 葉	5.3 (7.7)
	三 重	15.2 (14.5)		山 口	4.9 (2.5)
	鳥 取	8.3 (8.7)		岐 阜	4.2 (5.4)
	岡 山	6.4 (2.2)		長 野	4.1 (2.2)
	広 島	5.8 (5.8)		そ の 他	24.4 (22.7)
	愛 媛	5.6 (8.6)			

主要産地別対前年対比表（冷 凍 魚）

単位 数量 = K g , 金額 = 円 比率 = %

区分				全 体 比		前 年 同 月				前年同月比	
産地		数 量	金 額		数量	金額	数 量	金 額		数量	金額
合 計		111,785	152,832,381		100.0	100.0	142,557	154,824,782		78.0	99.0
愛 知		29,333	39,104,787		26.2	25.6	36,552	44,321,898		80.0	88.0
大 阪		14,390	22,898,846		12.9	15.0	10,679	18,126,310		135.0	126.0
東 京		13,107	26,044,091		11.7	17.0	26,581	29,293,823		49.0	89.0
千 葉		9,965	12,276,814		8.9	8.0	12,153	12,890,875		82.0	95.0
兵 庫		8,561	15,709,792		7.7	10.3	5,857	10,265,531		146.0	153.0
福 岡		7,846	921,240		7.0	0.6	5,392	824,904		146.0	112.0
岐 阜		6,437	4,256,802		5.8	2.8	14,687	2,638,284		44.0	161.0
静 岡		5,962	9,274,328		5.3	6.1	6,978	9,786,968		85.0	95.0
三 重		5,823	6,108,242		5.2	4.0	4,251	4,040,086		137.0	151.0
鳥 取		2,340	1,995,080		2.1	1.3	2,318	1,827,521		101.0	109.0
埼 玉		2,244	2,744,604		2.0	1.8	2,917	3,767,363		77.0	73.0
岩 手		1,604	5,798,682		1.4	3.8	5,332	10,147,352		30.0	57.0
長 野		1,439	935,812		1.3	0.6	1,082	432,405		133.0	216.0
山 口		526	889,985		0.5	0.6	634	1,004,677		83.0	89.0
香 川		496	159,300		0.4	0.1	1,823	164,214		27.0	97.0

産地別数量 111,785 K g 産地別金額 152,832,381 円



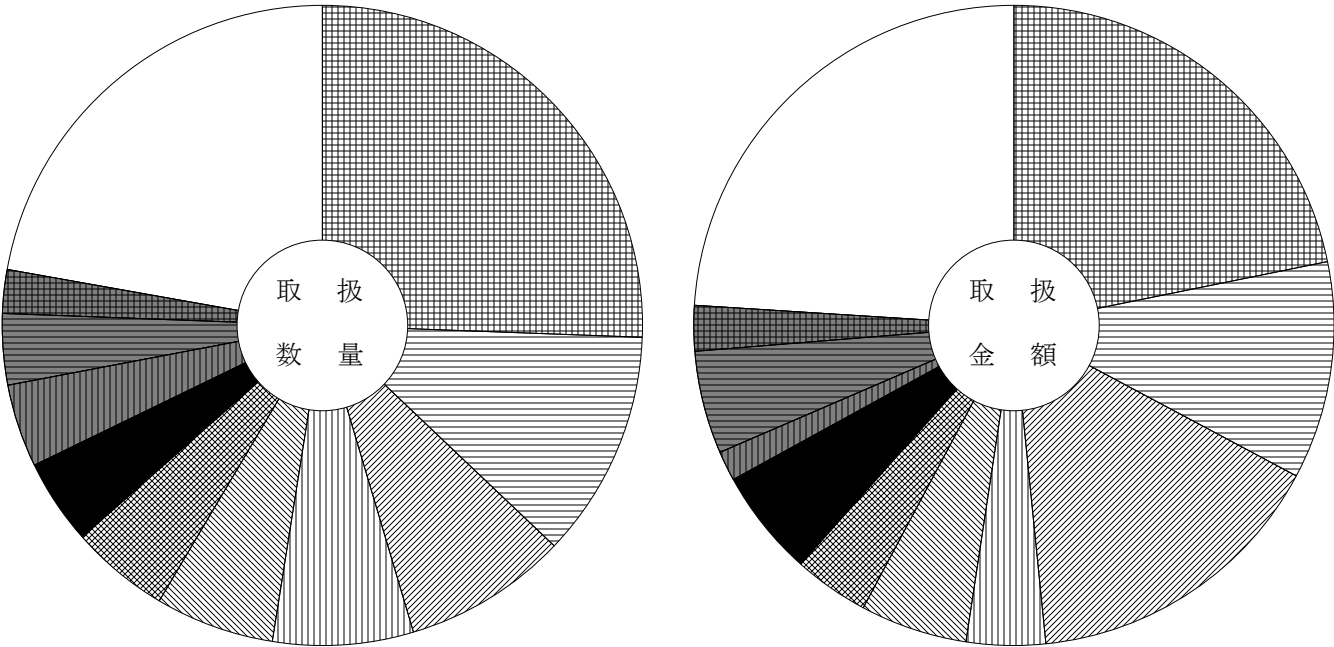
	愛 知	26.2 (25.6)		岐 阜	5.8 (2.8)
	大 阪	12.9 (15.0)		静 岡	5.3 (6.1)
	東 京	11.7 (17.0)		三 重	5.2 (4.0)
	千 葉	8.9 (8.0)		鳥 取	2.1 (1.3)
	兵 庫	7.7 (10.3)		そ の 他	7.2 (9.3)
	福 岡	7.0 (0.6)			

主要産地別対前年対比表（加工水産物）

単位 数量 = K g , 金額 = 円 比率 = %

区分				全 体 比		前 年 同 月				前年同月比	
産地		数 量	金 額		数量	金額	数 量	金 額		数量	金額
合 計		279,259	155,255,945		100.0	100.0	288,473	159,976,026		97.0	97.0
愛 知		71,360	33,845,912		25.6	21.8	72,270	35,146,307		99.0	96.0
岐 阜		32,095	17,134,818		11.5	11.0	32,205	14,053,626		100.0	122.0
東 京		23,292	24,164,777		8.3	15.6	25,565	25,578,179		91.0	94.0
兵 庫		19,807	6,146,191		7.1	4.0	11,657	5,661,294		170.0	109.0
茨 城		16,818	8,365,570		6.0	5.4	14,685	7,186,748		115.0	116.0
三 重		14,036	5,913,382		5.0	3.8	13,967	6,520,818		100.0	91.0
大 阪		12,033	8,399,646		4.3	5.4	12,086	6,759,269		100.0	124.0
山 口		11,821	2,303,305		4.2	1.5	13,066	2,955,663		90.0	78.0
長 野		9,936	8,081,274		3.6	5.2	10,987	8,773,961		90.0	92.0
新 潟		6,175	3,494,296		2.2	2.3	8,101	4,619,161		76.0	76.0
島 根		5,744	1,347,036		2.1	0.9	6,590	1,570,167		87.0	86.0
静 岡		5,709	4,440,435		2.0	2.9	6,795	4,925,049		84.0	90.0
宮 城		5,375	1,680,596		1.9	1.1	6,080	2,296,051		88.0	73.0
福 岡		5,172	1,418,793		1.9	0.9	4,901	1,287,773		106.0	110.0
和 歌 山		4,770	1,049,922		1.7	0.7	4,965	1,021,734		96.0	103.0

産地別数量 279,259 K g 産地別金額 155,255,945 円



愛 知	25.6 (21.8)	大 阪	4.3 (5.4)
岐 阜	11.5 (11.0)	山 口	4.2 (1.5)
東 京	8.3 (15.6)	長 野	3.6 (5.2)
兵 庫	7.1 (4.0)	新 潟	2.2 (2.3)
茨 城	6.0 (5.4)	そ の 他	22.2 (24.0)
三 重	5.0 (3.8)		

品目別・産地別取扱高表

単位 数量＝K g，金額＝円

産地	数量	金額	平均 価格	産地	数量	金額	平均 価格
	だいこん				ごぼう		
岐阜	56,747	3,838,817		青森	51,901	12,169,296	
群馬	336	121,392		熊本	6,798	5,290,428	
千葉	304,875	23,928,912		鹿児島	8,160	5,725,080	
神奈川	164,230	11,905,326		中国	1,550	253,800	
静岡	154,400	10,167,876		合計	68,409	23,438,604	343
愛知	11,100	863,568		前年同月	36,969	17,598,958	476
徳島	399,863	29,532,411					
香川	600	61,560			たけのこ		
長崎	8,900	609,660					
宮崎	6,670	650,808		鹿児島	160	388,476	
鹿児島	301,070	22,299,084		中国	120	195,048	
合計	1,408,791	103,979,414	74	合計	280	583,524	2,084
前年同月	1,071,244	142,198,481	133	前年同月	228	349,596	1,533
	かぶ				れんこん		
岐阜	36,796	4,152,406		岐阜	1,558	395,820	
愛知	20,623	2,542,406		茨城	12,730	4,910,490	
三重	320	52,272		愛知	57,540	23,545,956	
鳥取	460	92,664		徳島	1,962	573,912	
徳島	9,130	1,604,827		合計	73,790	29,426,178	399
福岡	200	14,040		前年同月	78,689	31,707,272	403
合計	67,529	8,458,615	125				
前年同月	61,792	10,058,265	163		その他根菜類		
	人参			愛知	153	212,652	
				合計	153	212,652	1,390
岐阜	5,470	388,152		前年同月	174	236,790	1,361
茨城	4,956	601,830					
千葉	47,540	7,765,956			白菜		
愛知	316,898	48,379,983					
香川	4,000	712,800		岐阜	75,292	5,400,810	
長崎	1,940	20,952		茨城	256,340	18,299,660	
熊本	14,020	2,030,292		静岡	3,750	224,640	
鹿児島	213,840	30,061,584		愛知	478,380	32,445,490	
中国	6,300	862,056		三重	20,745	1,429,704	
合計	614,964	90,823,605	148	合計	834,507	57,800,304	69
前年同月	609,858	116,144,018	190	前年同月	732,828	125,126,586	171

単位 数量＝K g , 金額＝円							
産 地	数 量	金 額	平 均 価 格	産 地	数 量	金 額	平 均 価 格
				鹿 児 島	1,320	180,846	
	山 東 菜			合 計	6,030	639,954	106
				前 年 同 月	11,044	3,470,526	314
岐 阜	160	69,120					
合 計	160	69,120	432	ほうれん草			
前 年 同 月	116	50,112	432				
				岐 阜	39,847	20,824,074	
	京 菜			茨 城	7,856	4,712,904	
				群 馬	39,295	24,793,830	
岐 阜	3,087	2,373,246		静 岡	7,543	5,205,708	
茨 城	10,290	4,407,480		愛 知	4,218	2,269,620	
愛 知	265	107,568		合 計	98,759	57,806,136	585
合 計	13,642	6,888,294	505	前 年 同 月	82,715	61,722,685	746
前 年 同 月	22,115	12,310,029	557				
					ね ぎ		
	小 松 菜						
				岐 阜	8,438	2,277,795	
岐 阜	59,966	28,111,359		茨 城	14,000	5,117,364	
茨 城	3,873	1,467,990		栃 木	640	240,948	
静 岡	11,760	5,423,544		群 馬	18	16,254	
合 計	75,599	35,002,893	463	長 野	343	104,976	
前 年 同 月	77,492	47,307,096	610	愛 知	10,434	3,148,632	
				合 計	33,873	10,905,969	322
	つまみ菜			前 年 同 月	35,797	16,674,261	466
岐 阜	146	65,942			青ねぎ		
合 計	146	65,942	452				
前 年 同 月	95	36,515	384	岐 阜	100	27,000	
				福 井	24	20,736	
	キャベツ			静 岡	600	583,200	
				徳 島	350	113,400	
岐 阜	4,010	269,514		合 計	1,074	744,336	693
茨 城	2,250	182,250		前 年 同 月	1,549	1,224,990	791
愛 知	791,810	64,949,895					
三 重	17,920	1,335,528			こねぎ		
合 計	815,990	66,737,187	82				
前 年 同 月	658,335	159,941,262	243	岐 阜	4,893	3,849,993	
				静 岡	9,759	7,719,300	
	グリーンボール			三 重	57	38,232	
				高 知	3,024	2,631,852	
兵 庫	4,710	459,108		合 計	17,733	14,239,377	803

単位 数量＝K g，金額＝円

産 地	数 量	金 額	平均 価格	産 地	数 量	金 額	平均 価格
前 年 同 月	16,807	16,362,627	974	愛 知	4,853	4,581,414	
				合 計	5,467	5,252,634	961
	白ねぎ			前 年 同 月	5,506	5,008,500	910
岐 阜	354	140,184			春 菊		
茨 城	10,456	4,821,768					
栃 木	8,035	4,225,792		岐 阜	7,161	6,489,882	
群 馬	8,136	4,247,370		愛 知	698	730,188	
埼 玉	2,200	1,093,500		徳 島	215	107,460	
新 潟	250	118,800		高 知	3,374	2,965,680	
長 野	30,029	8,435,934		合 計	11,448	10,293,210	899
静 岡	33,936	14,241,906		前 年 同 月	12,845	12,332,811	960
愛 知	310	83,592					
三 重	882	382,104			せ り		
大 分	157,226	74,500,852					
中 国	2,199	722,952		高 知	392	868,320	
合 計	254,013	113,014,754	445	熊 本	9	39,960	
前 年 同 月	205,181	122,243,590	596	合 計	401	908,280	2,265
				前 年 同 月	362	798,984	2,207
	あさつき						
					に ら		
愛 知	2	9,720					
合 計	2	9,720	4,860	高 知	29,685	28,182,330	
前 年 同 月	0	0	0	宮 崎	4,715	4,446,360	
				合 計	34,400	32,628,690	949
	ふ き			前 年 同 月	23,383	30,745,170	1,315
岐 阜	7,988	2,276,694			セルリー		
愛 知	3,439	1,686,712					
合 計	11,427	3,963,406	347	静 岡	19,207	3,831,624	
前 年 同 月	11,857	4,384,357	370	熊 本	1,920	377,244	
				メキシコ	40	17,712	
	う ど			合 計	21,167	4,226,580	200
				前 年 同 月	19,945	4,700,484	236
栃 木	118	191,160					
合 計	118	191,160	1,620		アスパラガス		
前 年 同 月	130	209,736	1,613				
				メキシコ	921	1,644,743	
	みつば			そ の 他 外 国	20	47,520	
				合 計	941	1,692,263	1,798
静 岡	614	671,220		前 年 同 月	959	2,029,034	2,116

単位 数量＝K g , 金額＝円

産 地	数 量	金 額	平 均 価 格	産 地	数 量	金 額	平 均 価 格
				兵 庫	7,870	2,401,704	
	カリフラワー			徳 島	2,315	628,560	
				合 計	30,440	8,183,376	269
岐 阜	1,927	326,711		前 年 同 月	27,374	14,624,754	534
群 馬	5	2,430					
愛 知	1,090	199,962			グリーンリーフレタス		
徳 島	7,716	1,882,656					
長 崎	6	2,592		愛 知	3,553	1,260,684	
熊 本	650	132,862		兵 庫	250	81,000	
鹿 児 島	7,300	1,624,428		徳 島	2,919	847,800	
合 計	18,694	4,171,641	223	合 計	6,722	2,189,484	326
前 年 同 月	19,699	5,090,602	258	前 年 同 月	7,022	5,112,180	728
	ブロッコリー				サラダ菜		
岐 阜	11,060	3,644,224		静 岡	1,248	736,128	
愛 知	6,441	1,721,802		愛 知	616	136,512	
兵 庫	15,582	8,065,915		合 計	1,864	872,640	468
徳 島	63,460	29,603,319		前 年 同 月	1,716	915,408	533
長 崎	10,422	4,729,946					
熊 本	2,655	1,575,720			パセリ		
合 計	109,620	49,340,926	450				
前 年 同 月	88,001	52,263,968	594	新 潟	0	12,420	
				長 野	1	36,288	
	レタス			静 岡	1,380	1,407,186	
				愛 知	69	218,160	
岐 阜	4,838	2,496,896		合 計	1,450	1,674,054	1,155
愛 知	1,327	351,972		前 年 同 月	1,362	2,139,615	1,571
京 都	1,000	205,740					
兵 庫	48,830	13,044,132			その他洋菜類		
徳 島	55,040	13,718,484					
熊 本	11,130	1,806,948		神 奈 川	1	2,808	
鹿 児 島	17,117	3,816,126		徳 島	88	54,648	
合 計	139,282	35,440,298	254	合 計	89	57,456	646
前 年 同 月	137,282	55,907,562	407	前 年 同 月	52	25,920	498
	サニーレタス				新野菜		
岐 阜	296	36,288		岐 阜	1,178	795,744	
静 岡	5,669	1,171,908		茨 城	19	76,682	
愛 知	14,290	3,944,916		静 岡	30	16,200	

単位 数量＝K g，金額＝円

産地	数量	金額	平均 価格	産地	数量	金額	平均 価格
愛知	3,140	2,396,844					
三重	526	170,424			胡瓜		
滋賀	122	105,408					
沖縄	4	9,332		岐阜	30,457	13,661,666	
アメリカ	124	140,616		愛知	60,413	28,071,667	
合計	5,143	3,711,250	722	高知	30,770	14,280,624	
前年同月	6,115	3,762,504	615	熊本	11,400	6,052,320	
				宮崎	110,625	53,475,876	
	青梗菜			鹿児島	19,000	9,051,912	
				合計	262,665	124,594,065	474
岐阜	3,273	766,433		前年同月	282,404	130,600,200	462
静岡	23,702	9,513,820					
愛知	6,052	1,743,066			南瓜		
合計	33,027	12,023,319	364				
前年同月	23,687	10,284,484	434	岐阜	7	324	
				高知	420	226,260	
	その他葉茎菜類			熊本	4,930	2,436,480	
				宮崎	13,900	6,181,974	
千葉	9	22,464		鹿児島	1,260	513,108	
静岡	1,552	1,357,560		メキシコ	70,860	15,999,552	
愛知	4	4,104		ニューシベラント	200	34,560	
徳島	57	104,652		合計	91,577	25,392,258	277
合計	1,622	1,488,780	918	前年同月	90,564	31,128,689	344
前年同月	439	757,383	1,725				
					なす		
	菜の花						
				愛知	92,493	43,409,747	
岐阜	1,999	1,266,927		高知	2,537	1,140,156	
愛知	354	243,583		熊本	280,701	131,388,795	
三重	4,167	3,520,518		合計	375,731	175,938,698	468
徳島	17,077	12,997,584		前年同月	270,064	147,240,022	545
高知	860	920,160					
合計	24,457	18,948,772	775		小なす		
前年同月	15,412	13,923,145	903				
				高知	135	275,400	
	レッドキャベツ			合計	135	275,400	2,040
				前年同月	179	361,476	2,019
愛知	4,050	445,392					
合計	4,050	445,392	110		べいなす		
前年同月	6,550	2,541,240	388				
				高知	1,476	720,684	

単位 数量＝K g，金額＝円

産地	数量	金額	平均 価格	産地	数量	金額	平均 価格
合計	1,476	720,684	488				
前年同月	1,166	713,772	612		ししとうがらし		
	トマト			和歌山	7	12,960	
				高知	3,649	8,010,036	
岐阜	67,029	19,833,532		合計	3,656	8,022,996	2,194
愛知	29,718	8,592,804		前年同月	4,370	7,772,535	1,779
徳島	105	166,320					
長崎	2,580	1,098,036			おくら		
熊本	89,149	35,762,237					
宮崎	275	365,040		フィリピン	841	933,982	
合計	188,856	65,817,969	349	その他外国	279	351,540	
前年同月	133,476	54,588,073	409	合計	1,120	1,285,522	1,148
				前年同月	1,187	1,367,613	1,152
	桃太郎トマト						
					その他果菜類		
岐阜	91,932	36,368,730					
合計	91,932	36,368,730	396	愛知	10,320	797,904	
前年同月	84,388	35,114,310	416	高知	90	83,851	
				熊本	921	688,716	
	ミニトマト			宮崎	294	273,456	
				鹿児島	123	100,872	
岐阜	5,308	3,143,099		沖縄	1,491	1,309,166	
愛知	16,029	10,629,511		合計	13,239	3,253,965	246
熊本	90,543	45,295,897		前年同月	5,057	3,723,171	736
宮崎	2,130	1,740,096					
合計	114,010	60,808,603	533		いんげん		
前年同月	65,880	49,489,541	751				
				岐阜	19	22,269	
	ピーマン			和歌山	10	7,344	
				高知	590	1,025,460	
愛知	14,387	9,505,296		鹿児島	9,605	12,554,539	
高知	19,940	13,019,724		沖縄	66	87,480	
熊本	4,502	2,565,864		合計	10,290	13,697,092	1,331
宮崎	47,571	33,863,048		前年同月	7,246	12,676,014	1,749
鹿児島	54,728	36,397,620					
韓国	2,175	2,052,648			豌豆		
中国	10	10,368					
合計	143,313	97,414,568	680	愛知	1,332	1,386,072	
前年同月	148,007	107,639,451	727	和歌山	12,139	12,576,168	
				徳島	85	139,212	

単位 数量＝K g，金額＝円

産 地	数 量	金 額	平 均 価 格	産 地	数 量	金 額	平 均 価 格
鹿 児 島	2,620	2,780,676		熊 本	12,867	3,832,537	
合 計	16,176	16,882,128	1,044	宮 崎	1,610	339,660	
前 年 同 月	8,754	12,344,940	1,410	鹿 児 島	120	19,440	
				中 国	600	184,680	
	ピ ー ス			合 計	69,742	26,739,694	383
				前 年 同 月	53,555	24,635,345	460
岐 阜	58	44,820					
熊 本	2,002	2,214,108			ながいも		
鹿 児 島	23,556	21,336,048					
合 計	25,616	23,594,976	921	北 海 道	11,800	4,636,440	
前 年 同 月	10,944	15,888,933	1,452	青 森	76,410	33,774,548	
				合 計	88,210	38,410,988	435
	そらまめ			前 年 同 月	65,070	29,635,329	455
鹿 児 島	4,790	4,689,576			やまのいも		
合 計	4,790	4,689,576	979				
前 年 同 月	2,788	3,326,821	1,193	岐 阜	20	6,480	
				福 島	2	8,424	
	かんしょ			群 馬	984	997,164	
				合 計	1,006	1,012,068	1,006
岐 阜	6,880	972,324		前 年 同 月	2,324	2,119,392	912
茨 城	102,035	29,437,964					
千 葉	4,210	1,207,267			たまねぎ		
徳 島	45,527	10,610,967					
熊 本	32,760	11,105,316		北 海 道	672,389	131,716,126	
合 計	191,412	53,333,838	279	静 岡	11,400	4,073,544	
前 年 同 月	204,522	55,935,263	273	愛 知	35,282	11,705,590	
				京 都	500	240,084	
	馬 鈴 薯			兵 庫	8,000	1,841,940	
				ア メ リ カ	3,000	522,180	
北 海 道	224,380	65,427,124		中 国	1,090	177,984	
長 崎	265,700	75,291,876		合 計	731,661	150,277,448	205
鹿 児 島	136,660	44,933,562		前 年 同 月	1,229,561	186,599,230	152
合 計	626,740	185,652,562	296				
前 年 同 月	647,931	151,833,836	234		にんにく		
	里 芋			青 森	12,750	21,336,330	
				中 国	2,696	1,214,600	
岐 阜	23,195	8,384,591		合 計	15,446	22,550,930	1,460
静 岡	20	32,022		前 年 同 月	9,281	14,126,477	1,522
愛 媛	31,330	13,946,764					

単位 数量＝K g，金額＝円

産地	数量	金額	平均 価格	産地	数量	金額	平均 価格
	その他土物類				め類		
岐阜	40	21,600		岐阜	1,465	1,072,289	
静岡	64	110,160		山梨	0	4,752	
合計	104	131,760	1,267	静岡	305	905,688	
前年同月	72	101,952	1,416	愛知	100	994,076	
				三重	50	98,658	
	ゆり根			福岡	180	388,800	
				中国	160	163,296	
北海道	2,005	1,493,856		合計	2,260	3,627,559	1,605
合計	2,005	1,493,856	745	前年同月	2,735	4,182,563	1,529
前年同月	4,055	2,703,996	667				
					しそ		
	わさび						
				愛知	338	2,451,978	
静岡	14	257,040		合計	338	2,451,978	7,254
徳島	46	89,424		前年同月	374	2,422,224	6,477
合計	60	346,464	5,774				
前年同月	26	229,608	8,831		おおば		
	しょうが			愛知	7,157	21,213,414	
				高知	16	82,944	
高知	5,518	7,895,143		合計	7,173	21,296,358	2,969
中国	2,034	1,211,954		前年同月	7,793	23,736,024	3,046
合計	7,552	9,107,097	1,206				
前年同月	6,272	7,255,094	1,157		みょうが		
	唐辛子			高知	1,892	7,927,416	
				合計	1,892	7,927,416	4,190
鹿児島	5	49,140		前年同月	1,254	6,170,751	4,921
合計	5	49,140	9,828				
前年同月	0	0	0		ハーブ類		
	とうがらし			岐阜	12	120,528	
				茨城	10	94,203	
高知	201	296,001		新潟	0	18,144	
合計	201	296,001	1,473	長野	5	165,591	
前年同月	526	633,906	1,205	愛知	114	654,588	
				三重	17	60,237	
				沖縄	8	38,232	

単位 数量＝K g , 金額＝円							
産 地	数 量	金 額	平均 価格	産 地	数 量	金 額	平均 価格
合 計	166	1,151,523	6,937				
前年同月	142	1,107,259	7,798		えのきだけ		
	その他香辛・つま物野菜			長 野	76,363	31,702,033	
				合 計	76,363	31,702,033	415
岐 阜	5,085	19,432,046		前年同月	95,468	45,381,086	475
北 海 道	1	3,510					
山 形	13	35,856			しめじ茸		
神 奈 川	54	23,328					
新 潟	4	43,200		新 潟	1,120	1,095,228	
静 岡	128	867,024		福 井	20	25,920	
愛 知	282	1,560,988		長 野	21,260	11,675,265	
兵 庫	81	251,424		静 岡	2,629	2,562,570	
広 島	0	17,280		三 重	308	279,038	
徳 島	29	180,468		京 都	1	6,372	
高 知	32	54,000		福 岡	32	33,804	
沖 縄	1	5,076		合 計	25,370	15,678,197	618
そ の 他 外 国	173	334,584		前年同月	25,879	19,185,895	741
合 計	5,883	22,808,784	3,877				
前年同月	6,350	24,265,619	3,821		しめじ		
	生しいたけ			長 野	1,771	790,020	
				合 計	1,771	790,020	446
岐 阜	10,620	11,938,485		前年同月	771	447,552	580
富 山	234	284,796					
長 野	708	558,036			その他きのこ類		
滋 賀	9,742	11,931,129					
兵 庫	36	43,416		岐 阜	28	46,656	
徳 島	3,246	2,882,952		千 葉	180	352,462	
中 国	1,000	799,200		新 潟	3,207	3,191,607	
合 計	25,586	28,438,014	1,111	長 野	2,980	2,310,332	
前年同月	19,488	25,179,053	1,292	静 岡	11,070	9,814,770	
				三 重	218	250,820	
	なめこ			岡 山	951	1,592,357	
				香 川	16	10,368	
岐 阜	3,028	2,073,791		合 計	18,650	17,569,372	942
長 野	13,279	7,488,826		前年同月	16,292	16,984,976	1,043
合 計	16,307	9,562,617	586				
前年同月	14,239	8,344,638	586		わらび		
				栃 木	3	7,398	

単位 数量＝K g，金額＝円

産地	数量	金額	平均 価格	産地	数量	金額	平均 価格
合計	3	7,398	2,466	新潟	16	3,888	
前年同月	0	0	0	長野	90	21,276	
				愛知	280	622,069	
	その他山菜類			中国	200	31,570	
				その他外国	6	14,520	
岩手	1	8,640		合計	100,782	13,438,787	133
秋田	16	157,140		前年同月	88,347	12,011,628	136
山形	88	625,320					
新潟	10	50,652			冷凍野菜		
徳島	1	118,800					
合計	116	960,552	8,281	福井	5,808	3,820,608	
前年同月	194	957,688	4,937	徳島	1,300	1,460,160	
				合計	7,108	5,280,768	743
	カット野菜			前年同月	5,943	3,628,800	611
岐阜	573	169,214			乾燥野菜類		
長野	6	2,268					
大阪	150	113,238		岐阜	51	137,198	
徳島	2,500	675,000		茨城	77	194,184	
合計	3,229	959,720	297	静岡	1,110	1,918,080	
前年同月	1,043	332,945	319	愛知	488	971,687	
				宮崎	5	25,056	
	ゆず類			中国	3,583	2,397,708	
				合計	5,314	5,643,913	1,062
徳島	435	1,250,208		前年同月	6,863	6,699,791	976
高知	352	367,308					
合計	787	1,617,516	2,055		野菜・ビン／缶詰		
前年同月	692	1,469,534	2,124				
				千葉	44	95,040	
	ぎんなん			和歌山	328	65,340	
				中国	154	103,119	
岐阜	655	325,685		その他外国	50	13,770	
愛知	506	504,360		合計	576	277,269	481
合計	1,161	830,045	715	前年同月	1,648	827,084	502
前年同月	1,597	1,117,853	700				
					漬物		
	その他野菜						
				和歌山	43	185,976	
岐阜	99,698	12,550,718		宮崎	72	64,908	
秋田	12	31,104		鹿児島	246	203,904	
埼玉	480	163,642		合計	361	454,788	1,260

単位 数量＝K g，金額＝円

産地	数量	金額	平均 価格	産地	数量	金額	平均 価格
前年同月	485	714,096	1,472	宮崎	187,867	101,426,282	
				鹿児島	801,680	196,726,021	
	産地別合計			沖縄	1,570	1,449,286	
				アメリカ	3,124	662,796	
岐阜	682,744	220,610,076		メキシコ	71,821	17,662,007	
北海道	910,575	203,277,056		ニュージーランド ^①	200	34,560	
青森	141,061	67,280,174		韓国	2,175	2,052,648	
岩手	1	8,640		中国	21,696	8,328,335	
秋田	28	188,244		フィリピン	841	933,982	
山形	101	661,176		その他外国	528	761,934	
福島	2	8,424		合計	8,227,195	2,159,183,892	262
茨城	424,892	74,324,769		前年同月	7,754,986	2,408,189,725	311
栃木	8,796	4,665,298					
群馬	48,774	30,178,440					
埼玉	2,680	1,257,142					
千葉	356,858	33,372,101					
神奈川	164,285	11,931,462					
新潟	4,607	4,533,939					
富山	234	284,796					
福井	5,852	3,867,264					
山梨	0	4,752					
長野	146,835	63,290,845					
静岡	301,890	82,812,718					
愛知	2,010,948	341,296,144					
三重	45,210	7,617,535					
滋賀	9,864	12,036,537					
京都	1,501	452,196					
大阪	150	113,238					
兵庫	85,359	26,188,639					
和歌山	12,527	12,847,788					
鳥取	460	92,664					
岡山	951	1,592,357					
広島	0	17,280					
徳島	613,466	109,343,224					
香川	4,616	784,728					
愛媛	31,330	13,946,764					
高知	104,953	90,973,349					
福岡	412	436,644					
長崎	289,548	81,753,062					
熊本	566,957	252,595,724					
大分	157,226	74,500,852					

品目別・産地別取扱高表

単位 数量＝K g，金額＝円

産地	数量	金額	平均 価格	産地	数量	金額	平均 価格
				岐阜	430	37,584	
	早生温州みかん			合計	430	37,584	87
				前年同月	1,861	366,120	197
静岡	1,344	544,320					
愛知	400	108,000			伊予柑		
和歌山	18,586	5,897,880					
長崎	1,145	534,211		岐阜	40	1,123	
合計	21,475	7,084,411	330	和歌山	15,127	4,075,596	
前年同月	16,360	7,275,852	445	愛媛	73,680	21,593,520	
				合計	88,847	25,670,239	289
	中生温州みかん			前年同月	90,405	34,533,713	382
岐阜	12,460	2,436,696			八朔		
和歌山	54,474	20,224,296					
徳島	24,356	6,262,488		岐阜	447	34,020	
愛媛	22,870	4,727,808		愛知	72	7,236	
合計	114,160	33,651,288	295	和歌山	33,339	7,078,428	
前年同月	72,974	31,817,232	436	徳島	5,440	789,480	
				合計	39,298	7,909,164	201
	普通温州みかん			前年同月	59,504	17,271,220	290
岐阜	16,328	3,138,891			ぶんたん		
静岡	838,964	282,308,652					
愛知	127,180	21,095,964		岐阜	66	6,912	
三重	1,890	393,552		高知	2,480	923,508	
和歌山	62,008	19,710,432		合計	2,546	930,420	365
徳島	9,302	2,882,736		前年同月	2,347	822,636	351
愛媛	20,012	4,321,620					
佐賀	44	46,872			ぼんかん		
熊本	3,245	471,420					
合計	1,078,973	334,370,139	310	愛知	9,695	2,757,780	
前年同月	924,529	433,522,044	469	三重	2,300	679,428	
				愛媛	950	231,984	
	ネーブルオレンジ			合計	12,945	3,669,192	283
				前年同月	18,904	8,098,920	428
和歌山	2,562	845,208					
合計	2,562	845,208	330		レモン		
前年同月	3,423	1,407,240	411				
				岐阜	11	3,996	
	甘夏みかん			愛知	936	246,888	
				三重	2,400	641,412	

単位 数量＝K g，金額＝円

産地	数量	金額	平均 価格	産地	数量	金額	平均 価格
和歌山	1,780	514,080		愛媛	13,729	11,503,080	
アメリカ	9,197	5,066,172		熊本	35,080	17,418,132	
その他外国	136	60,480		宮崎	3,805	4,427,892	
合計	14,460	6,533,028	452	鹿児島	3,012	3,355,020	
前年同月	14,978	6,685,902	446	アメリカ	2,354	1,009,692	
				メキシコ	250	290,250	
	バレンシアオレンジ			合計	72,892	45,395,856	623
				前年同月	46,568	34,244,127	735
アメリカ	68	32,400					
オーストラリア	10,572	4,403,808			はれひめ		
合計	10,640	4,436,208	417				
前年同月	9,864	3,985,740	404	愛知	2,110	512,136	
				愛媛	750	329,616	
	グレープフルーツ			合計	2,860	841,752	294
				前年同月	6,300	2,094,336	332
アメリカ	51	19,440					
オーストラリア	663	211,140			麗紅柑		
その他外国	1,819	589,896					
合計	2,533	820,476	324	愛知	475	173,880	
前年同月	1,037	461,700	445	合計	475	173,880	366
				前年同月	0	0	0
	セミノール						
					りんご		
岐阜	56	4,579					
合計	56	4,579	82	青森	29,962	10,275,825	
前年同月	111	18,274	165	合計	29,962	10,275,825	343
				前年同月	38,745	17,671,026	456
	デコポン						
					ジョナゴールド		
愛知	45	10,692					
三重	1,765	971,136		青森	21,140	8,176,252	
和歌山	4,690	2,897,532		合計	21,140	8,176,252	387
鹿児島	3,600	3,023,892		前年同月	16,260	8,416,813	518
合計	10,100	6,903,252	683				
前年同月	14,120	12,653,280	896		ふじりんご		
	その他中晩生柑橘			青森	314,071	137,918,179	
				岩手	3,220	1,253,232	
岐阜	52	3,294		長野	12,780	4,732,128	
愛知	10,275	6,180,948		静岡	3,000	1,543,104	
和歌山	4,335	1,207,548		合計	333,071	145,446,643	437

単位 数量＝K g，金額＝円

産地	数量	金額	平均 価格	産地	数量	金額	平均 価格
前年同月	385,924	201,791,558	523	中国	150	142,560	
				合計	150	142,560	950
	王林りんご			前年同月	270	218,700	810
青森	51,210	19,422,104			いちご		
合計	51,210	19,422,104	379				
前年同月	43,170	19,823,259	459	岐阜	46,219	90,219,852	
				静岡	4,556	8,444,261	
	なし			愛知	959	2,289,122	
				徳島	153	351,432	
福島	200	83,700		熊本	1,036	2,033,424	
合計	200	83,700	419	合計	52,923	103,338,091	1,953
前年同月	0	0	0	前年同月	42,357	86,605,231	2,045
	富有かき				女峰いちご		
岐阜	20	11,448		岐阜	2,837	5,470,406	
合計	20	11,448	572	合計	2,837	5,470,406	1,928
前年同月	557	191,592	344	前年同月	3,776	7,452,054	1,974
	その他仁果類・核果類				豊の香いちご		
アメリカ	35	43,848		鹿児島	6,661	11,962,134	
合計	35	43,848	1,253	合計	6,661	11,962,134	1,796
前年同月	20	25,056	1,253	前年同月	5,205	10,944,504	2,103
	ぶどう				濃姫いちご		
長野	11	34,020		岐阜	30,813	59,734,194	
その他外国	73	68,040		合計	30,813	59,734,194	1,939
合計	84	102,060	1,215	前年同月	30,571	59,525,854	1,947
前年同月	269	238,680	887				
					アールスメロン		
	露地ぶどう						
				静岡	2,167	3,924,720	
長野	5,558	16,447,320		高知	7,268	8,664,948	
合計	5,558	16,447,320	2,959	熊本	11,000	9,911,052	
前年同月	3,112	9,364,140	3,009	合計	20,435	22,500,720	1,101
				前年同月	18,638	24,968,412	1,340
	くり						

単位 数量＝K g，金額＝円

産地	数量	金額	平均 価格	産地	数量	金額	平均 価格
				その他外国	125	132,192	
	非ネット系メロン			合計	5,488	2,269,620	414
				前年同月	3,571	2,516,238	705
熊本	8,242	6,673,860					
合計	8,242	6,673,860	810		ドラゴンフルーツ		
前年同月	7,481	7,729,992	1,033				
				その他外国	60	42,768	
	すいか			合計	60	42,768	713
				前年同月	580	177,876	307
高知	510	516,240					
合計	510	516,240	1,012		その他の果実		
前年同月	1,147	833,436	727				
				岐阜	193	180,576	
	バナナ			広島	33	121,306	
				愛媛	36	38,880	
メキシコ	1,170	232,461		メキシコ	182	565,704	
フィリピン	28,123	7,296,522		中国	2,178	940,583	
その他外国	5,980	993,978		フィリピン	22	9,504	
合計	35,273	8,522,961	242	その他外国	34	18,144	
前年同月	34,236	8,634,105	252	合計	2,678	1,874,697	700
				前年同月	3,774	2,360,611	625
	パイナップル						
					ラズベリー		
フィリピン	24,240	6,255,759					
合計	24,240	6,255,759	258	アメリカ	45	312,592	
前年同月	23,630	6,429,920	272	メキシコ	3	22,334	
				合計	48	334,926	6,978
	キウイフルーツ			前年同月	45	290,345	6,452
愛知	921	593,568			乾燥果実		
和歌山	5,273	2,895,480					
愛媛	2,396	1,700,136		その他外国	21	23,814	
ニュージーランド [※]	2,571	1,449,684		合計	21	23,814	1,134
合計	11,161	6,638,868	595	前年同月	95	122,408	1,289
前年同月	18,066	12,402,418	687				
					ほし柿		
	その他の（亜）熱帯性果実						
				岐阜	441	96,196	
アメリカ	4	16,848		福島	485	683,596	
メキシコ	5,190	2,073,060		富山	76	129,600	
フィリピン	169	47,520		山梨	1,003	1,407,510	

単位 数量＝K g，金額＝円

産地	数量	金額	平均 価格	産地	数量	金額	平均 価格
長野	2,259	5,923,541		合計	2,123,749	924,761,673	435
中国	514	532,872		前年同月	1,975,293	1,096,260,587	555
合計	4,778	8,773,315	1,836				
前年同月	4,159	8,308,278	1,998				
	果実・ビン／缶詰						
青森	849	385,312					
和歌山	50	15,552					
合計	899	400,864	446				
前年同月	1,316	587,024	446				
	産地別合計						
岐阜	110,413	161,379,767					
青森	417,232	176,177,672					
岩手	3,220	1,253,232					
福島	685	767,296					
富山	76	129,600					
山梨	1,003	1,407,510					
長野	20,608	27,137,009					
静岡	850,031	296,765,057					
愛知	153,068	33,976,214					
三重	8,355	2,685,528					
和歌山	202,224	65,362,032					
広島	33	121,306					
徳島	39,251	10,286,136					
愛媛	134,423	44,446,644					
高知	10,258	10,104,696					
佐賀	44	46,872					
長崎	1,145	534,211					
熊本	58,603	36,507,888					
宮崎	3,805	4,427,892					
鹿児島	13,273	18,341,046					
アメリカ	11,754	6,500,992					
メキシコ	6,795	3,183,809					
オーストラリア	11,235	4,614,948					
ニュージーランド	2,571	1,449,684					
中国	2,842	1,616,015					
フィリピン	52,554	13,609,305					
その他外国	8,248	1,929,312					

品目別・産地別取扱高表

単位 数量＝K g，金額＝円

産地	数量	金額	平均 価格	産地	数量	金額	平均 価格
	まぐろ				まかじき		
岩手	23	69,552		鳥取	1,705	1,918,215	
埼玉	1,866	6,210,960		合計	1,705	1,918,215	1,125
千葉	543	1,768,614		前年同月	1,300	1,418,661	1,091
長野	3	13,306					
三重	130	528,185			めかじき		
合計	2,565	8,590,617	3,349				
前年同月	1,896	6,366,164	3,358	岩手	133	318,184	
				合計	133	318,184	2,392
	めじ			前年同月	52	118,843	2,285
愛知	143	145,064			くろかわかじき		
鳥取	22	21,384					
合計	165	166,448	1,009	埼玉	152	187,164	
前年同月	39	39,031	1,001	鳥取	168	188,244	
				合計	320	375,408	1,173
	きわだ			前年同月	748	627,183	838
岐阜	29	82,221			かつお		
岩手	99	221,546					
埼玉	969	1,583,485		鳥取	36	41,440	
千葉	2,980	6,164,090		合計	36	41,440	1,151
長野	302	1,274,270		前年同月	38	39,398	1,037
静岡	70	107,028					
鳥取	3,502	6,932,061			そうだかつお		
宮崎	328	758,538					
沖縄	136	316,494		三重	47	10,389	
合計	8,415	17,439,733	2,072	鳥取	10	8,197	
前年同月	9,304	18,896,679	2,031	合計	57	18,586	326
				前年同月	145	66,247	457
	めばち						
					ぶり		
千葉	385	936,332					
東京	33	94,932		岐阜	42	89,920	
鳥取	133	233,766		長野	125	247,011	
合計	551	1,265,030	2,296	愛知	895	1,304,404	
前年同月	940	2,856,314	3,039	京都	22	46,289	
				徳島	222	504,663	
				愛媛	4,939	11,857,904	

単位 数量＝K g，金額＝円

産地	数量	金額	平均 価格	産地	数量	金額	平均 価格
合計	6,245	14,050,191	2,250	合計	14	19,656	1,404
前年同月	10,460	15,666,395	1,498	前年同月	0	0	0
	わらさ				まあじ		
鳥取	55	52,326		青森	15	3,630	
合計	55	52,326	951	愛知	832	871,092	
前年同月	0	0	0	三重	10	24,440	
				鳥取	154	104,274	
	はまち			福岡	17	18,036	
				佐賀	492	307,476	
愛知	92	92,663		長崎	560	378,820	
三重	365	731,868		合計	2,080	1,707,768	821
鳥取	3	1,890		前年同月	1,603	1,192,479	744
香川	99	72,792					
合計	559	899,213	1,609		その他あじ		
前年同月	662	879,966	1,329				
				岐阜	1	3,132	
	わかし			長野	2	6,480	
				愛知	134	165,600	
石川	150	98,280		三重	290	862,442	
長野	4	3,780		合計	427	1,037,654	2,430
愛知	491	362,335		前年同月	294	821,140	2,793
鳥取	12	8,208					
合計	657	472,603	719		さわら		
前年同月	239	151,979	636				
				千葉	102	134,028	
	かんぱち			長野	11	18,317	
				静岡	12	21,384	
岐阜	6	19,316		愛知	21	56,441	
愛知	439	1,155,984		鳥取	152	270,119	
三重	1,917	4,591,412		佐賀	40	73,721	
広島	1	5,076		宮崎	8	11,988	
徳島	99	146,454		合計	346	585,998	1,694
香川	446	891,794		前年同月	1,263	1,314,139	1,040
合計	2,908	6,810,036	2,342				
前年同月	3,229	6,752,035	2,091		さごし		
	その他ぶり			愛知	216	217,306	
				鳥取	37	23,220	
佐賀	14	19,656		合計	253	240,526	951

単位 数量＝K g，金額＝円

産 地	数 量	金 額	平 均 価 格	産 地	数 量	金 額	平 均 価 格
前 年 同 月	1,086	792,405	730	宮 城	1,532	1,527,336	
				千 葉	212	252,666	
	まいわし			愛 知	90	109,393	
				京 都	12	28,188	
長 野	3	972		合 計	1,870	1,943,071	1,039
愛 知	1,217	423,402		前 年 同 月	1,411	1,339,394	949
鳥 取	596	289,548					
合 計	1,816	713,922	393		ほたるいか		
前 年 同 月	2,067	1,017,262	492				
				兵 庫	328	237,491	
	かたくちいわし			合 計	328	237,491	724
				前 年 同 月	1,286	1,278,925	994
兵 庫	144	26,049					
合 計	144	26,049	181		その他いか		
前 年 同 月	84	15,422	184				
				岐 阜	5	15,390	
	うるめいわし			北 海 道	348	64,067	
				東 京	39	112,104	
鳥 取	35	1,512		愛 知	48	116,705	
合 計	35	1,512	43	沖 縄	175	609,390	
前 年 同 月	4	2,030	508	合 計	615	917,656	1,492
				前 年 同 月	936	1,747,171	1,867
	するめいか						
					まかれい		
青 森	32	20,736					
宮 城	468	475,200		福 島	44	35,527	
愛 知	153	213,705		愛 知	10	11,728	
鳥 取	11	15,120		合 計	54	47,255	875
合 計	664	724,761	1,092	前 年 同 月	246	140,217	570
前 年 同 月	1,090	1,121,704	1,029				
					あかかれい		
	もんこういか						
				岐 阜	199	172,064	
和 歌 山	35	52,304		石 川	6	3,456	
鳥 取	27	37,476		福 井	270	196,236	
合 計	62	89,780	1,448	愛 知	105	81,173	
前 年 同 月	99	129,805	1,311	鳥 取	208	200,880	
				合 計	788	653,809	830
	やりいか			前 年 同 月	772	490,191	635
岐 阜	24	25,488					

単位 数量＝K g，金額＝円

産地	数量	金額	平均 価格	産地	数量	金額	平均 価格
	天然ひらめ				れんこたい		
福島	35	162,847		愛知	99	83,306	
千葉	31	114,869		鳥取	21	16,416	
愛知	357	853,689		合計	120	99,722	831
三重	21	85,039		前年同月	263	146,054	555
合計	444	1,216,444	2,740				
前年同月	371	1,071,485	2,888		その他たい		
	養殖ひらめ			長野	8	98,604	
				静岡	14	17,955	
愛知	412	1,096,507		愛知	87	113,255	
三重	252	695,583		鳥取	10	5,400	
合計	664	1,792,090	2,699	合計	119	235,214	1,977
前年同月	638	1,589,282	2,491	前年同月	266	234,821	883
	その他かれい				めばる		
岐阜	3	2,916		岐阜	15	10,811	
石川	33	18,360		福島	18	31,266	
愛知	5	7,279		愛知	3	3,240	
鳥取	80	29,052		合計	36	45,317	1,259
合計	121	57,607	476	前年同月	10	14,040	1,404
前年同月	128	71,107	556				
					その他めぬけ		
	天然またい						
				愛知	15	46,980	
愛知	183	391,487		合計	15	46,980	3,132
鳥取	20	36,949		前年同月	63	161,590	2,565
長崎	100	71,280					
合計	303	499,716	1,649		しろさけ		
前年同月	685	648,592	947				
				広島	30	13,932	
	養殖またい			合計	30	13,932	464
				前年同月	0	0	0
岐阜	125	187,120					
愛知	175	200,004			ます		
三重	9,082	11,127,610					
合計	9,382	11,514,734	1,227	岐阜	88	109,966	
前年同月	9,532	12,388,214	1,300	愛知	2	4,039	

単位 数量＝K g，金額＝円

産地	数量	金額	平均 価格	産地	数量	金額	平均 価格
合計	90	114,005	1,267	兵庫	26	77,500	
前年同月	87	102,503	1,178	合計	200	334,108	1,671
				前年同月	262	586,590	2,239
	サーモン（輸入さけ）						
					その他えび		
岩手	511	1,603,584					
千葉	241	528,654		千葉	23	265,842	
愛知	91	214,008		長野	22	34,452	
京都	179	471,930		愛知	1,138	909,576	
大阪	1,040	2,098,619		大阪	5	1,404	
兵庫	113	250,945		広島	24	11,274	
愛媛	75	153,404		合計	1,212	1,222,548	1,009
合計	2,250	5,321,144	2,365	前年同月	1,773	3,815,655	2,152
前年同月	2,598	6,055,973	2,331				
					ずわいがに		
	またら						
				千葉	14	74,520	
岐阜	1,614	2,339,992		東京	12	12,701	
愛知	139	198,300		長野	3	54,000	
鳥取	48	30,780		愛知	26	25,164	
合計	1,801	2,569,072	1,426	兵庫	20	16,200	
前年同月	2,301	2,464,160	1,071	鳥取	29	372,708	
				合計	104	555,293	5,339
	その他たら			前年同月	350	846,666	2,419
東京	10	16,200			かに身		
合計	10	16,200	1,620				
前年同月	20	32,400	1,620	岐阜	7	18,900	
				愛知	22	102,492	
	くるまえび			兵庫	54	180,230	
				鳥取	241	1,127,353	
千葉	10	88,128		合計	324	1,428,975	4,410
愛知	17	127,440		前年同月	5,887	2,119,288	360
合計	27	215,568	7,984				
前年同月	85	715,824	8,421		その他かに		
	あまえび			京都	4	24,840	
				合計	4	24,840	6,210
東京	90	48,600		前年同月	1	24,840	24,840
石川	57	141,588					
長野	27	66,420					

単位 数量＝K g，金額＝円

産地	数量	金額	平均 価格	産地	数量	金額	平均 価格
	まふぐ				にしん		
福島	4	46,170		岐阜	60	30,586	
愛知	216	789,066		富山	60	22,680	
山口	170	397,440		合計	120	53,266	444
合計	390	1,232,676	3,161	前年同月	80	35,208	440
前年同月	356	1,165,369	3,274				
					ぼら		
	その他ふぐ						
				愛知	15	7,992	
愛知	26	141,556		合計	15	7,992	533
大阪	60	12,879		前年同月	0	0	0
山口	144	593,600					
合計	230	748,035	3,252		まながつお		
前年同月	214	1,066,976	4,986				
				愛知	2	4,925	
	さば			佐賀	9	17,496	
				合計	11	22,421	2,038
岐阜	5	3,564		前年同月	0	0	0
青森	450	108,900					
長野	5	3,780			あまたい		
愛知	774	635,628					
兵庫	68	108,000		愛知	4	15,595	
鳥取	100	50,652		鳥取	9	19,440	
佐賀	596	428,026		佐賀	7	21,946	
長崎	2,517	1,512,842		合計	20	56,981	2,849
合計	4,515	2,851,392	632	前年同月	32	86,699	2,709
前年同月	3,871	2,225,229	575				
					いとより		
	さんま						
				愛知	3	4,698	
愛知	269	231,228		鳥取	3	3,208	
合計	269	231,228	860	合計	6	7,906	1,318
前年同月	600	565,029	942	前年同月	14	15,018	1,073
	さより				きんめたい		
愛知	21	71,928		広島	4	23,328	
合計	21	71,928	3,425	合計	4	23,328	5,832
前年同月	17	65,286	3,840	前年同月	20	70,675	3,534

単位 数量＝K g，金額＝円

産地	数量	金額	平均 価格	産地	数量	金額	平均 価格
	ほうぼう				いさき		
愛知	12	18,014		愛知	22	38,736	
合計	12	18,014	1,501	合計	22	38,736	1,761
前年同月	9	10,811	1,201	前年同月	33	52,710	1,597
	あんこう				すずき		
福島	22	20,984		愛知	123	132,793	
愛知	6	15,390		合計	123	132,793	1,080
大阪	124	229,824		前年同月	164	131,678	803
合計	152	266,198	1,751				
前年同月	342	458,350	1,340		せいご		
	あいなめ			鳥取	8	5,400	
				合計	8	5,400	675
愛知	7	11,016		前年同月	47	22,788	485
合計	7	11,016	1,574				
前年同月	19	25,472	1,341		かわはぎ		
	むつ			愛知	76	105,509	
				鹿児島	26	14,526	
鳥取	10	14,040		合計	102	120,035	1,177
合計	10	14,040	1,404	前年同月	83	185,996	2,241
前年同月	5	32,400	6,480				
					はた		
	きす						
				愛知	9	20,628	
愛知	8	8,856		三重	11	43,297	
合計	8	8,856	1,107	合計	20	63,925	3,196
前年同月	0	0	0	前年同月	38	182,142	4,793
	かます				あなご		
愛知	10	17,280		宮城	84	33,566	
大分	55	95,764		千葉	120	225,936	
合計	65	113,044	1,739	愛知	50	163,728	
前年同月	78	118,476	1,519	三重	40	181,440	
				兵庫	160	60,480	
				鳥取	9	11,340	

単位 数量＝K g，金額＝円

産地	数量	金額	平均 価格	産地	数量	金額	平均 価格
大分	80	147,420		山口	100	8,208	
合計	543	823,910	1,517	熊本	20	12,960	
前年同月	469	882,625	1,882	合計	768	187,030	244
				前年同月	736	153,087	208
	たちうお						
					わかめ		
岩手	191	112,266					
愛知	23	24,840		岩手	85	59,724	
合計	214	137,106	641	愛知	14	7,560	
前年同月	168	136,981	815	大阪	380	548,424	
				兵庫	90	20,412	
	たこ			鳥取	27	18,576	
				広島	2	3,629	
岐阜	15	31,428		山口	2,825	935,054	
北海道	131	533,304		合計	3,423	1,593,379	465
愛知	24	58,622		前年同月	5,526	2,272,429	411
大分	6	19,224					
合計	176	642,578	3,651		こんぶ		
前年同月	242	809,617	3,346				
				岩手	10	10,800	
	なまこ			新潟	120	21,382	
				長野	1,515	407,916	
愛知	146	241,304		三重	892	631,908	
京都	15	25,812		兵庫	128	29,550	
山口	5	7,344		岡山	4	5,616	
合計	166	274,460	1,653	香川	11	11,340	
前年同月	143	291,114	2,036	合計	2,680	1,118,512	417
				前年同月	2,351	1,150,030	489
	うに						
					その他鮮魚		
岐阜	54	1,345,086					
愛知	1	29,160		岐阜	9	13,457	
合計	55	1,374,246	24,986	岩手	153	154,008	
前年同月	203	1,834,866	9,039	福島	9	10,692	
				埼玉	72	196,605	
	のり			東京	8	15,552	
				新潟	36	68,424	
岐阜	512	40,538		長野	38	70,902	
静岡	118	61,020		静岡	10	24,084	
愛知	2	2,268		愛知	698	727,639	
三重	16	62,036		三重	129	113,920	

単位 数量＝K g，金額＝円

産地	数量	金額	平均 価格	産地	数量	金額	平均 価格
大阪	100	60,480		前年同月	618	744,336	1,204
鳥取	7	3,240					
山口	278	150,379			はまぐり		
佐賀	348	374,236					
熊本	27	48,870		埼玉	220	324,864	
大分	10	6,480		三重	285	370,656	
合計	1,932	2,038,968	1,055	合計	505	695,520	1,377
前年同月	2,403	2,563,086	1,067	前年同月	531	779,382	1,468
	すけそうこ				あかかい		
岐阜	42	59,724		埼玉	275	437,400	
愛知	11	19,980		静岡	8	11,880	
合計	53	79,704	1,504	愛知	72	151,222	
前年同月	60	105,624	1,760	合計	355	600,502	1,692
				前年同月	374	547,992	1,465
	しらこ						
					ほたてかい		
岐阜	327	1,651,104					
北海道	12	46,656		岐阜	120	611,928	
愛知	51	228,636		愛知	23	38,340	
山口	4	56,700		合計	143	650,268	4,547
合計	394	1,983,096	5,033	前年同月	219	849,366	3,878
前年同月	465	1,949,432	4,192				
					セルカキ		
	その他魚卵						
				岐阜	120	174,312	
北海道	805	250,408		宮城	152	172,800	
千葉	60	82,296		愛知	117	182,844	
愛知	9	19,818		三重	18	15,552	
大阪	4	13,176		合計	407	545,508	1,340
兵庫	16	32,832		前年同月	2,517	1,018,170	405
合計	894	398,530	446				
前年同月	1,410	442,141	314		しじみ		
	あさり			愛知	15	13,770	
				三重	120	110,160	
岐阜	210	419,904		島根	736	693,252	
北海道	90	177,660		合計	871	817,182	938
愛知	393	465,048		前年同月	793	723,870	913
合計	693	1,062,612	1,533				

単位 数量＝K g，金額＝円

産地	数量	金額	平均 価格	産地	数量	金額	平均 価格
	あわび				むきかき		
千葉	7	18,489		北海道	500	118,800	
静岡	42	186,300		愛知	7	29,106	
愛知	141	513,918		岡山	5,738	3,071,739	
合計	190	718,707	3,783	広島	5,164	8,092,570	
前年同月	203	878,693	4,329	山口	839	1,302,820	
				合計	12,248	12,615,035	1,030
	さざえ			前年同月	19,887	16,370,124	823
愛知	90	122,466			こい		
長崎	20	43,200					
合計	110	165,666	1,506	長野	6	6,713	
前年同月	131	218,430	1,667	合計	6	6,713	1,119
				前年同月	0	0	0
	その他殻付貝						
					ふな		
岐阜	42	80,222					
福島	30	8,910		岐阜	102	45,486	
埼玉	65	66,690		合計	102	45,486	446
長野	22	89,856		前年同月	72	31,535	438
愛知	71	179,901					
三重	20	34,560			養殖あゆ		
鳥取	9	11,340					
合計	259	471,479	1,820	愛知	110	201,960	
前年同月	443	490,531	1,107	合計	110	201,960	1,836
				前年同月	294	422,604	1,437
	むきあかかい						
					にじます		
千葉	33	64,314					
愛知	1	1,890		新潟	100	194,531	
合計	34	66,204	1,947	静岡	156	218,268	
前年同月	6	16,200	2,700	愛知	8	6,936	
				鳥取	1	3,850	
	むきほたてかい			合計	265	423,585	1,598
				前年同月	212	310,543	1,465
北海道	44	274,968					
愛知	140	270,162			うなぎ		
合計	184	545,130	2,963				
前年同月	100	192,024	1,920	長野	38	144,028	

単位 数量＝K g，金額＝円

産地	数量	金額	平均 価格	産地	数量	金額	平均 価格
静岡県	461	1,996,056		三重	13,645	20,220,497	
愛知	2,512	10,690,392		滋賀	5	17,280	
合計	3,011	12,830,476	4,261	京都	232	597,059	
前年同月	2,944	15,881,344	5,394	大阪	1,713	2,964,806	
				兵庫	1,147	1,039,689	
	あまご			和歌山	35	52,304	
				鳥取	7,498	12,107,624	
宮城	12	13,608		島根	736	693,252	
新潟	5	10,206		岡山	5,742	3,077,355	
長野	1,545	490,289		広島	5,225	8,149,809	
合計	1,562	514,103	329	山口	4,365	3,451,545	
前年同月	777	563,187	725	徳島	321	651,117	
				香川	556	975,926	
	その他淡水魚			愛媛	5,014	12,011,308	
				福岡	17	18,036	
北海道	18	26,082		佐賀	1,506	1,242,557	
宮城	96	108,799		長崎	3,197	2,006,142	
福島	13	25,920		熊本	47	61,830	
愛知	225	1,210,491		大分	151	268,888	
滋賀	5	17,280		宮崎	336	770,526	
合計	357	1,388,572	3,890	鹿児島	26	14,526	
前年同月	356	1,276,155	3,585	沖縄	311	925,884	
				合計	89,963	139,803,884	1,554
	産地別合計			前年同月	119,766	160,122,229	1,337
岐阜	3,776	7,584,575					
北海道	1,948	1,491,945					
青森	497	133,266					
岩手	1,205	2,549,664					
宮城	2,344	2,331,309					
福島	175	342,316					
埼玉	3,619	9,007,168					
千葉	4,761	10,718,778					
東京	192	300,089					
新潟	261	294,543					
富山	60	22,680					
石川	246	261,684					
福井	270	196,236					
長野	3,679	3,031,096					
静岡	891	2,643,975					
愛知	14,214	27,576,600					

品目別・産地別取扱高表

単位 数量＝K g，金額＝円

産地	数量	金額	平均 価格	産地	数量	金額	平均 価格
	冷まぐろ				冷めかじき		
埼玉	71	189,000		岐阜	10	27,194	
千葉	51	208,548		千葉	20	34,560	
東京	133	352,566		長野	110	10,692	
静岡	1,244	1,390,047		静岡	626	899,354	
愛知	30	51,840		合計	766	971,800	1,269
三重	786	360,558		前年同月	571	788,943	1,382
合計	2,315	2,552,559	1,103				
前年同月	3,169	3,676,306	1,160		冷くろかわかじき		
	冷きわだ			静岡	75	105,300	
				愛知	20	38,880	
長野	47	78,678		合計	95	144,180	1,518
静岡	1,653	2,995,016		前年同月	136	211,045	1,552
合計	1,700	3,073,694	1,808				
前年同月	1,768	3,007,402	1,701		冷するめいか		
	冷めばち			青森	14	33,480	
				埼玉	764	876,852	
東京	238	456,327		東京	267	344,088	
長野	57	30,618		石川	8	25,920	
静岡	1,405	2,745,024		愛知	26	51,218	
合計	1,700	3,231,969	1,901	三重	1,191	1,532,628	
前年同月	2,049	4,030,872	1,967	合計	2,270	2,864,186	1,262
				前年同月	2,384	3,068,679	1,287
	その他冷まぐろ						
					冷もんこういか		
静岡	10	18,360					
愛知	2	5,616		茨城	70	249,480	
合計	12	23,976	1,998	東京	45	227,880	
前年同月	49	143,262	2,924	愛知	151	772,092	
				大阪	579	1,154,199	
	冷まかじき			徳島	60	292,680	
				合計	905	2,696,331	2,979
鳥取	147	273,089		前年同月	1,513	2,757,835	1,823
合計	147	273,089	1,858				
前年同月	271	360,363	1,330		その他冷いか		
				埼玉	676	768,474	

単位 数量＝K g，金額＝円

産地	数量	金額	平均 価格	産地	数量	金額	平均 価格
千葉	905	996,030		大阪	2,980	3,118,176	
神奈川	77	303,912		兵庫	104	285,930	
石川	36	48,600		佐賀	48	103,680	
愛知	167	150,984		合計	4,735	4,737,366	1,000
大阪	1,530	2,305,328		前年同月	5,263	5,257,701	999
兵庫	96	161,873					
徳島	70	281,880			冷ぎんさけ		
香川	6	3,996					
合計	3,563	5,021,077	1,409	東京	50	129,600	
前年同月	4,338	4,269,813	984	愛知	3,074	5,227,587	
				三重	534	132,602	
	冷かれい			大阪	5,006	8,944,670	
				兵庫	1,961	3,664,103	
岐阜	1	2,786		合計	10,625	18,098,562	1,703
岩手	15	29,970		前年同月	12,415	19,547,148	1,574
千葉	306	322,380					
福井	255	353,700			冷ます		
愛知	1,570	2,284,362					
三重	1,970	2,082,294		千葉	410	655,560	
合計	4,117	5,075,492	1,233	合計	410	655,560	1,599
前年同月	4,733	4,584,568	969	前年同月	770	826,200	1,073
	冷またい				冷えび		
千葉	110	196,020		岐阜	715	708,342	
愛知	10	27,000		茨城	240	338,256	
合計	120	223,020	1,859	東京	4,065	11,879,338	
前年同月	405	541,091	1,336	石川	7	71,064	
				静岡	96	47,693	
	冷べにさけ			愛知	4,201	7,702,447	
				三重	12	41,472	
愛知	264	487,296		大阪	696	1,729,466	
大阪	321	536,544		兵庫	4,187	8,358,115	
合計	585	1,023,840	1,750	合計	14,219	30,876,193	2,171
前年同月	594	955,260	1,608	前年同月	13,663	25,918,583	1,897
	冷しろさけ				冷たらばがに		
千葉	325	469,455		千葉	12	129,233	
長野	120	27,216		東京	116	672,516	
愛知	1,158	732,909		合計	128	801,749	6,264

単位 数量＝K g，金額＝円

産地	数量	金額	平均 価格	産地	数量	金額	平均 価格
前年同月	211	1,198,260	5,679	香川	68	34,884	
				合計	396	328,333	829
	冷ずわいがに			前年同月	543	485,354	894
岩手	1,029	3,775,464			冷さわら		
埼玉	53	167,508					
千葉	18	118,044		岐阜	405	409,968	
東京	738	1,958,685		東京	444	503,064	
愛知	163	599,724		愛知	2,046	2,353,253	
大阪	300	1,937,520		三重	1,100	1,722,600	
兵庫	228	913,248		大阪	194	226,498	
鳥取	176	785,376		兵庫	60	74,520	
合計	2,705	10,255,569	3,791	合計	4,249	5,289,903	1,245
前年同月	4,848	12,793,298	2,639	前年同月	4,653	5,688,731	1,223
	その他冷かに				冷またら		
千葉	12	12,960		長野	179	175,748	
東京	398	448,740		愛知	1,355	1,257,120	
愛知	402	354,804		兵庫	18	19,440	
大阪	17	20,466		合計	1,552	1,452,308	936
鳥取	945	589,460		前年同月	1,053	1,020,920	970
合計	1,774	1,426,430	804				
前年同月	1,940	1,238,481	638		冷すけそうたら		
	冷かつお			岐阜	2	3,628	
				東京	80	78,300	
静岡	541	648,799		愛知	20	21,384	
合計	541	648,799	1,199	合計	102	103,312	1,013
前年同月	273	146,417	536	前年同月	18	28,564	1,587
	冷ぶり				冷さば		
愛知	440	456,300		岐阜	202	412,884	
合計	440	456,300	1,037	千葉	3,439	4,618,935	
前年同月	481	501,471	1,043	東京	894	1,300,018	
				長野	180	29,937	
	冷あじ			愛知	1,270	1,960,092	
				大阪	24	24,624	
愛知	295	263,682		兵庫	1,000	1,493,100	
兵庫	33	29,767		合計	7,009	9,839,590	1,404

単位 数量＝K g，金額＝円

産地	数量	金額	平均 価格	産地	数量	金額	平均 価格
前年同月	20,529	9,929,487	484				
					冷すりみ		
	冷さんま						
				岐阜	750	604,422	
大阪	90	134,784		合計	750	604,422	806
合計	90	134,784	1,498	前年同月	735	602,964	820
前年同月	30	43,740	1,458				
					その他冷凍魚		
	冷きす						
				岐阜	4,320	2,028,384	
三重	230	236,088		岩手	560	1,993,248	
山口	292	279,504		福島	198	396,810	
合計	522	515,592	988	千葉	4,047	4,256,429	
前年同月	500	510,732	1,021	東京	1,506	1,110,282	
				長野	556	225,054	
	冷たこ			静岡	312	424,735	
				愛知	7,806	7,259,317	
埼玉	125	172,800		滋賀	144	108,864	
東京	742	962,928		大阪	1,276	1,131,181	
愛知	34	87,307		兵庫	874	709,696	
大阪	180	277,020		鳥取	1,072	347,155	
合計	1,081	1,500,055	1,388	山口	171	134,201	
前年同月	556	779,112	1,401	香川	422	120,420	
				福岡	7,796	900,720	
	冷あかうお			合計	31,060	21,146,496	681
				前年同月	39,142	20,044,508	512
埼玉	555	569,970					
東京	330	340,470			冷むきかき		
長野	60	6,869					
愛知	907	829,494		東京	580	1,136,700	
大阪	1,007	978,750		愛知	190	380,916	
合計	2,859	2,725,553	953	岡山	120	168,480	
前年同月	2,192	2,030,890	927	広島	280	602,640	
				合計	1,170	2,288,736	1,956
	冷メルルーサ			前年同月	903	1,868,925	2,070
岐阜	4	6,480			冷かいばしら		
愛知	1,390	1,317,060					
合計	1,394	1,323,540	949	福島	30	191,160	
前年同月	795	769,392	968	愛知	197	1,292,112	
				山口	63	476,280	

単位 数量＝K g，金額＝円

産地	数量	金額	平均 価格	産地	数量	金額	平均 価格
合計	290	1,959,552	6,757	福島	228	587,970	
前年同月	912	4,113,990	4,511	茨城	335	652,806	
				埼玉	2,244	2,744,604	
	その他冷かい			千葉	9,965	12,276,814	
				東京	13,107	26,044,091	
岐阜	28	52,714		神奈川	107	382,212	
東京	1,206	1,910,823		石川	51	145,584	
愛知	920	1,515,131		福井	255	353,700	
福岡	50	20,520		長野	1,439	935,812	
合計	2,204	3,499,188	1,588	静岡	5,962	9,274,328	
前年同月	3,082	4,068,265	1,320	愛知	29,333	39,104,787	
				三重	5,823	6,108,242	
	冷あゆ			滋賀	144	108,864	
				大阪	14,390	22,898,846	
長野	130	351,000		兵庫	8,561	15,709,792	
愛知	130	271,620		鳥取	2,340	1,995,080	
大阪	190	379,620		岡山	120	168,480	
合計	450	1,002,240	2,227	広島	280	602,640	
前年同月	430	803,088	1,868	山口	526	889,985	
				徳島	130	574,560	
	冷うなぎ			香川	496	159,300	
				福岡	7,846	921,240	
茨城	25	65,070		佐賀	48	103,680	
東京	1,275	2,231,766		合計	111,785	152,832,381	1,367
神奈川	30	78,300		前年同月	142,557	154,824,782	1,086
愛知	780	1,065,420					
合計	2,110	3,440,556	1,631				
前年同月	4,600	6,129,962	1,333				
	その他冷淡水魚						
千葉	310	258,660					
愛知	315	287,820					
合計	625	546,480	874				
前年同月	0	0	0				
	産地別合計						
岐阜	6,437	4,256,802					
青森	14	33,480					
岩手	1,604	5,798,682					

品目別・産地別取扱高表

単位 数量＝K g，金額＝円

産地	数量	金額	平均 価格	産地	数量	金額	平均 価格
				東京	26	322,272	
	干こんぶ			長野	64	42,092	
				静岡	86	62,467	
東京	4,490	834,966		愛知	1,260	78,374	
新潟	60	10,690		三重	281	272,727	
愛知	18	69,336		兵庫	24	29,677	
岡山	7	9,828		山口	576	281,958	
広島	11	29,160		合計	2,423	1,369,694	565
山口	8	10,368		前年同月	1,552	1,067,763	688
福岡	54	9,915					
合計	4,648	974,263	210	塩しろさけ			
前年同月	5,821	1,161,362	200				
				北海道	23	44,064	
	干わかめ			東京	652	162,540	
				愛知	18	34,965	
岐阜	5,703	849,820		合計	693	241,569	349
千葉	8	17,280		前年同月	411	359,721	875
静岡	12	11,664					
愛知	122	68,040		塩ぎんさけ			
三重	3	3,279					
合計	5,848	950,083	162	千葉	296	466,560	
前年同月	6,987	935,895	134	東京	11,310	16,813,070	
				愛知	1,156	1,718,410	
	干ひじき			合計	12,762	18,998,040	1,489
				前年同月	15,401	20,416,209	1,326
三重	3	4,860					
合計	3	4,860	1,620	塩べにさけ			
前年同月	1	17,280	17,280				
				北海道	32	48,384	
	もずく			大阪	17	42,770	
				合計	49	91,154	1,860
石川	36	25,272		前年同月	58	116,123	2,002
愛知	3,349	289,983					
山口	9,394	1,213,913		塩あきさけ			
合計	12,779	1,529,168	120				
前年同月	11,499	1,428,710	124	千葉	80	93,312	
				東京	1,188	163,296	
	その他海藻			合計	1,268	256,608	202
				前年同月	638	676,272	1,060
岩手	61	72,788					
千葉	45	207,339					

単位 数量＝K g，金額＝円

産地	数量	金額	平均 価格	産地	数量	金額	平均 価格
	塩ます				塩すけそうこ		
岐阜	12	40,300		岐阜	610	599,940	
北海道	791	811,080		北海道	10	27,000	
愛知	110	178,200		東京	136	301,968	
大阪	23	81,000		愛知	112	127,710	
合計	936	1,110,580	1,187	山口	4	3,758	
前年同月	1,140	1,390,723	1,220	福岡	4,027	794,880	
				佐賀	580	1,152,871	
	塩いわし			合計	5,479	3,008,127	549
				前年同月	6,062	3,389,362	559
愛知	9	8,942					
合計	9	8,942	994		すじこ		
前年同月	16	27,648	1,728				
				北海道	12	64,800	
	塩さば			東京	40	172,800	
				合計	52	237,600	4,569
北海道	422	556,672		前年同月	51	115,560	2,266
千葉	2,323	2,453,427					
東京	275	291,168			いくら		
静岡	109	63,720					
愛知	192	49,766		岐阜	8	103,680	
大阪	640	760,104		東京	98	363,744	
合計	3,961	4,174,857	1,054	愛知	34	477,900	
前年同月	6,889	6,355,487	923	合計	140	945,324	6,752
				前年同月	131	1,449,738	11,067
	塩さんま						
					塩かずのこ		
岐阜	178	225,720					
愛知	183	186,300		岐阜	44	238,140	
合計	361	412,020	1,141	北海道	250	71,280	
前年同月	66	108,540	1,645	東京	75	357,372	
				合計	369	666,792	1,807
	塩にしん			前年同月	529	692,371	1,309
岐阜	40	45,360			その他塩蔵品		
合計	40	45,360	1,134				
前年同月	20	20,520	1,026	宮城	91	71,550	
				茨城	1,271	457,554	
				東京	66	131,868	

単位 数量＝K g，金額＝円

産地	数量	金額	平均 価格	産地	数量	金額	平均 価格
新潟	648	118,118		静岡	120	37,584	
石川	196	51,322		三重	25	7,290	
長野	110	36,936		合計	2,805	1,476,919	527
静岡	125	205,038		前年同月	3,557	1,522,764	428
愛知	3,179	1,536,443					
鳥取	1,350	177,876			丸干いわし		
広島	404	173,018					
福岡	81	219,888		千葉	531	155,410	
合計	7,521	3,179,611	423	愛知	384	110,093	
前年同月	6,133	2,765,256	451	島根	3,360	606,727	
				広島	40	8,424	
	開干あじ			大分	546	548,474	
				合計	4,861	1,429,128	294
福島	40	66,960		前年同月	4,559	1,038,092	228
茨城	480	161,744					
埼玉	40	30,240			ししやも		
静岡	1,612	831,937					
愛知	12	12,312		北海道	200	36,720	
兵庫	34	31,450		茨城	3,340	633,204	
島根	340	96,660		愛知	1,800	34,992	
合計	2,558	1,231,303	481	三重	4,033	625,474	
前年同月	3,198	1,412,997	442	大阪	80	88,992	
				山口	624	139,514	
	開干いわし			合計	10,077	1,558,896	155
				前年同月	10,551	1,619,392	153
大阪	60	55,080					
合計	60	55,080	918		その他丸干		
前年同月	12	11,664	972				
				福井	15	9,720	
	開干さば			山口	6	13,932	
				大分	112	86,117	
茨城	40	12,312		合計	133	109,769	825
埼玉	80	84,324		前年同月	64	76,009	1,188
合計	120	96,636	805				
前年同月	768	209,402	273		その他塩干品		
	その他開干			岐阜	2,555	576,076	
				北海道	102	28,576	
福島	56	91,368		青森	25	9,720	
茨城	1,861	744,789		宮城	1,584	245,848	
埼玉	743	595,888		茨城	500	142,236	

単位 数量＝K g，金額＝円

産地	数量	金額	平均 価格	産地	数量	金額	平均 価格
東京	46	53,784		島根	10	25,920	
新潟	432	98,661		合計	44	58,968	1,340
石川	1,116	54,463		前年同月	48	80,352	1,674
長野	226	111,996					
愛知	12,056	1,135,006			干するめ		
大阪	4,800	791,856					
兵庫	2,097	763,018		北海道	10	54,000	
鳥取	72	14,385		千葉	10	60,480	
島根	1,140	259,439		愛知	22	133,380	
広島	826	199,281		合計	42	247,860	5,901
山口	200	16,416		前年同月	87	320,112	3,679
福岡	654	289,651					
合計	28,431	4,790,412	168		身欠にしん		
前年同月	29,198	4,630,304	159				
				岐阜	24	45,036	
	かえり煮干			福井	160	34,561	
				合計	184	79,597	433
大阪	318	487,901		前年同月	243	201,615	830
合計	318	487,901	1,534				
前年同月	0	0	0		たづくり		
	しらす干			広島	1	-2,981	
				合計	1	-2,981	-2,980
岐阜	52	204,768		前年同月	0	0	0
愛知	646	1,558,354					
三重	1,265	597,186			その他素干品		
和歌山	4,770	1,049,922					
広島	4	10,196		静岡	364	55,901	
佐賀	12	16,524		愛知	6	17,064	
合計	6,749	3,436,950	509	三重	25	6,480	
前年同月	6,901	4,201,663	609	兵庫	90	174,960	
				香川	17	47,952	
	こうなご			合計	502	302,357	602
				前年同月	740	333,056	450
茨城	150	32,400					
合計	150	32,400	216		かまぼこ		
前年同月	240	46,656	194				
				岐阜	19	50,621	
	干かれい			東京	1,271	1,116,587	
				新潟	266	396,284	
兵庫	34	33,048		長野	200	145,543	

単位 数量＝K g，金額＝円

産地	数量	金額	平均 価格	産地	数量	金額	平均 価格
静岡県	352	349,636		兵庫県	1,377	1,294,466	
愛知	1,128	951,975		島根	166	25,770	
大阪	189	142,236		岡山	236	224,124	
兵庫	167	199,409		山口	691	161,814	
岡山	4	3,519		長崎	24	72,846	
長崎	190	393,315		合計	12,152	9,002,738	741
合計	3,786	3,749,125	990	前年同月	14,103	9,160,492	650
前年同月	5,463	4,345,197	795				
					ハム・ソーセージ		
	ちくわ						
				岐阜	535	1,026,718	
北海道	100	48,600		埼玉	141	109,419	
新潟	36	49,631		千葉	88	61,765	
長野	30	38,448		新潟	8	14,310	
愛知	9,693	4,729,745		長野	155	267,991	
三重	310	139,667		静岡	164	107,214	
兵庫	172	103,881		愛知	911	962,813	
岡山	16	9,332		大阪	12	22,680	
山口	26	8,942		合計	2,014	2,572,910	1,278
合計	10,383	5,128,246	494	前年同月	2,495	2,628,586	1,054
前年同月	12,530	5,712,182	456				
					その他練製品		
	なると						
				新潟	28	28,343	
愛知	12	7,280		静岡	9	6,642	
合計	12	7,280	607	愛知	470	238,941	
前年同月	19	7,236	381	大阪	58	43,286	
				広島	6	6,048	
	はんぺん			愛媛	10	21,600	
				合計	581	344,860	594
岐阜	1,607	1,333,136		前年同月	506	273,748	541
北海道	130	43,200					
岩手	4	3,316			むしいか		
宮城	188	157,605					
茨城	28	33,748		茨城	108	201,532	
新潟	521	700,101		合計	108	201,532	1,866
長野	98	69,504		前年同月	141	237,629	1,685
静岡	71	88,641					
愛知	6,941	4,707,635			むしたこ		
三重	54	71,280					
大阪	16	15,552		岐阜	365	808,380	

単位 数量＝K g，金額＝円

産地	数量	金額	平均 価格	産地	数量	金額	平均 価格
北海道	15	32,400					
宮城	69	224,586			いわしみりん		
福島	30	48,330					
茨城	533	1,998,066		茨城	180	14,580	
長野	82	780,030		愛媛	65	195,966	
大阪	215	594,864		合計	245	210,546	859
合計	1,309	4,486,656	3,428	前年同月	579	219,834	380
前年同月	1,194	3,742,197	3,134				
					その他みりん干品		
	なまり						
				富山	300	69,336	
静岡	33	51,192		静岡	243	310,602	
合計	33	51,192	1,551	愛知	144	38,881	
前年同月	13	23,544	1,811	島根	45	12,150	
				山口	26	58,752	
	ちりめんかまあげ			合計	758	489,721	646
				前年同月	1,155	575,421	498
愛知	177	424,224					
三重	190	509,790			味付だこ		
大阪	265	883,980					
兵庫	16	3,629		福島	4	7,949	
広島	80	16,416		合計	4	7,949	1,987
合計	728	1,838,039	2,525	前年同月	30	52,596	1,753
前年同月	740	1,173,790	1,586				
					酢だこ		
	その他湯煮品						
				宮城	13	-259	
東京	520	1,048,339		茨城	40	12,528	
愛知	45	101,952		合計	53	12,269	231
島根	144	39,204		前年同月	41	43,610	1,064
岡山	33	20,736					
合計	742	1,210,231	1,631		つくだ煮		
前年同月	725	1,392,147	1,920				
				岐阜	54	12,249	
	あじみりん			茨城	2,780	651,240	
				千葉	10	17,820	
島根	270	67,068		愛知	1	1,944	
合計	270	67,068	248	三重	418	94,034	
前年同月	150	37,260	248	広島	93	202,048	
				香川	48	10,627	
				合計	3,404	989,962	291

単位 数量＝K g，金額＝円

産 地	数 量	金 額	平 均 価 格	産 地	数 量	金 額	平 均 価 格
前 年 同 月	5,124	1,277,000	249				
					塩から		
	魚 漬 物						
				岐 阜	141	137,942	
岐 阜	163	81,801		北 海 道	558	139,789	
北 海 道	72	60,588		岩 手	12	11,924	
青 森	888	206,421		宮 城	980	264,600	
岩 手	180	118,736		神 奈 川	12	2,332	
宮 城	610	164,204		愛 知	10	17,107	
秋 田	60	89,100		兵 庫	229	172,108	
福 島	5	17,388		合 計	1,942	745,802	384
千 葉	42	90,887		前 年 同 月	2,132	861,623	404
東 京	665	327,672					
神 奈 川	715	672,363			こぶまき		
新 潟	734	357,289					
富 山	19	26,082		富 山	1,130	372,276	
石 川	47	49,194		石 川	15	33,048	
長 野	145	221,684		合 計	1,145	405,324	354
静 岡	394	503,205		前 年 同 月	762	260,106	341
愛 知	2,862	1,019,684					
三 重	694	219,780			味付かずのこ		
大 阪	195	161,421					
兵 庫	108	82,168		岐 阜	11	45,576	
島 根	12	41,472		千 葉	48	6,143	
岡 山	16	31,324		新 潟	1,707	888,982	
広 島	562	128,607		愛 知	5	8,640	
山 口	41	73,528		福 岡	20	14,256	
徳 島	1,080	339,876		合 計	1,791	963,597	538
愛 媛	103	42,487		前 年 同 月	2,166	974,883	450
福 岡	336	90,203					
佐 賀	34	49,573			その他調味加工品		
合 計	10,782	5,266,737	488				
前 年 同 月	11,302	5,886,402	521	岐 阜	2,410	500,590	
				北 海 道	928	715,176	
	さきいか			青 森	381	167,216	
				宮 城	78	13,055	
兵 庫	36	109,512		東 京	383	648,107	
合 計	36	109,512	3,042	神 奈 川	565	429,810	
前 年 同 月	75	198,720	2,650	新 潟	384	72,849	
				愛 知	5	9,990	
				広 島	300	95,580	

単位 数量＝K g，金額＝円

産地	数量	金額	平均 価格	産地	数量	金額	平均 価格
合計	5,434	2,652,373	488	大阪	211	440,888	
前年同月	6,089	2,622,572	431	兵庫	156	505,440	
				島根	30	35,769	
	その他焼魚			山口	48	10,887	
				香川	924	210,734	
宮城	31	88,344		合計	5,304	3,211,355	605
秋田	11	17,496		前年同月	6,351	3,792,620	597
茨城	224	74,998					
千葉	225	557,820			たら製品		
石川	96	25,402					
長野	4	9,072		千葉	6	12,702	
愛知	1,800	816,220		石川	12	51,580	
三重	936	367,848		長野	12	29,376	
大阪	12	27,562		山口	41	109,598	
広島	96	19,699		佐賀	1,555	2,518,702	
長崎	150	133,164		合計	1,626	2,721,958	1,674
合計	3,585	2,137,625	596	前年同月	2,185	2,833,917	1,297
前年同月	3,263	2,168,457	665				
					魚切身		
	くじら製品						
				岐阜	59	65,432	
兵庫	6	19,872		北海道	48	35,997	
山口	16	17,108		岩手	111	135,594	
合計	22	36,980	1,681	宮城	1,310	327,553	
前年同月	5	14,904	2,981	茨城	10	28,080	
				千葉	378	42,790	
	いか製品			東京	3	5,443	
				静岡	484	89,393	
岐阜	148	53,936		愛知	1,588	711,132	
北海道	868	438,026		三重	60	38,880	
青森	930	244,836		大阪	150	113,400	
岩手	14	15,164		広島	193	127,786	
宮城	336	85,018		山口	98	155,605	
福島	122	198,180		合計	4,492	1,877,085	418
茨城	291	421,524		前年同月	3,904	1,885,652	483
千葉	2	5,780					
神奈川	516	137,441			冷凍食品		
新潟	462	84,228					
富山	6	9,072		岐阜	1,373	291,006	
石川	8	29,160		宮城	60	16,460	
愛知	232	285,272		千葉	98	139,968	

単位 数量＝K g，金額＝円

産地	数量	金額	平均 価格	産地	数量	金額	平均 価格
東京	1,936	913,053		長野	8,744	6,267,042	
神奈川	44	90,288		静岡	1,264	1,399,293	
静岡	267	266,306		愛知	14,290	10,028,817	
愛知	6,378	958,090		三重	4,747	2,265,428	
三重	450	347,004		京都	86	56,916	
兵庫	14,333	2,095,555		大阪	4,772	3,646,074	
鳥取	144	70,375		兵庫	928	527,998	
島根	48	14,515		鳥取	678	3,035,491	
広島	508	878,278		島根	179	122,342	
山口	22	27,212		岡山	354	352,452	
香川	226	123,378		広島	197	51,464	
合計	25,887	6,231,488	241	香川	255	97,770	
前年同月	16,472	5,325,663	323	愛媛	1	315	
				合計	61,015	43,900,640	720
	冷えび製品			前年同月	62,604	43,076,622	688
岐阜	2,632	625,363		産地別合計			
長野	66	61,560					
三重	542	342,375		岐阜	32,095	17,134,818	
合計	3,240	1,029,298	318	北海道	4,581	3,285,242	
前年同月	2,578	969,558	376	青森	2,224	628,193	
				岩手	428	396,840	
	その他加工品			宮城	5,375	1,680,596	
				秋田	92	147,258	
岐阜	13,352	9,173,228		福島	266	437,465	
北海道	10	28,890		茨城	16,818	8,365,570	
岩手	46	39,318		栃木	135	72,031	
宮城	25	22,032		群馬	851	241,165	
秋田	21	40,662		埼玉	1,690	1,220,639	
福島	9	7,290		千葉	4,346	4,639,583	
茨城	4,982	2,745,035		東京	23,292	24,164,777	
栃木	135	72,031		神奈川	2,070	1,552,937	
群馬	851	241,165		新潟	6,175	3,494,296	
埼玉	686	400,768		富山	1,632	697,692	
千葉	156	250,100		石川	1,944	612,767	
東京	112	136,728		福井	2,608	1,526,507	
神奈川	218	220,703		長野	9,936	8,081,274	
新潟	889	674,810		静岡	5,709	4,440,435	
富山	177	220,926		愛知	71,360	33,845,912	
石川	418	293,326		三重	14,036	5,913,382	
福井	2,433	1,482,226		京都	86	56,916	

