

月 報

2 0 2 5

1 2

VOL. 6 5 4

岐 阜 市 中 央 卸 売 市 場

〒 5 0 0 - 8 2 6 3

岐阜市茜部新所2丁目5番地

電 話 (0 5 8) 2 7 1 - 1 3 4 1

FAX (0 5 8) 2 7 1 - 1 3 4 4

卸 売 業 者 一 覧 表

	卸 売 業 者 名	商 号	資本金	代 表 者 名
青 果 部	岐阜中央青果株式会社		60,000	青木喜与昭
水 産 部	株式会社 岐阜魚介		80,000	大野悟朗
	岐阜丸魚養殖		60,000	木村順次

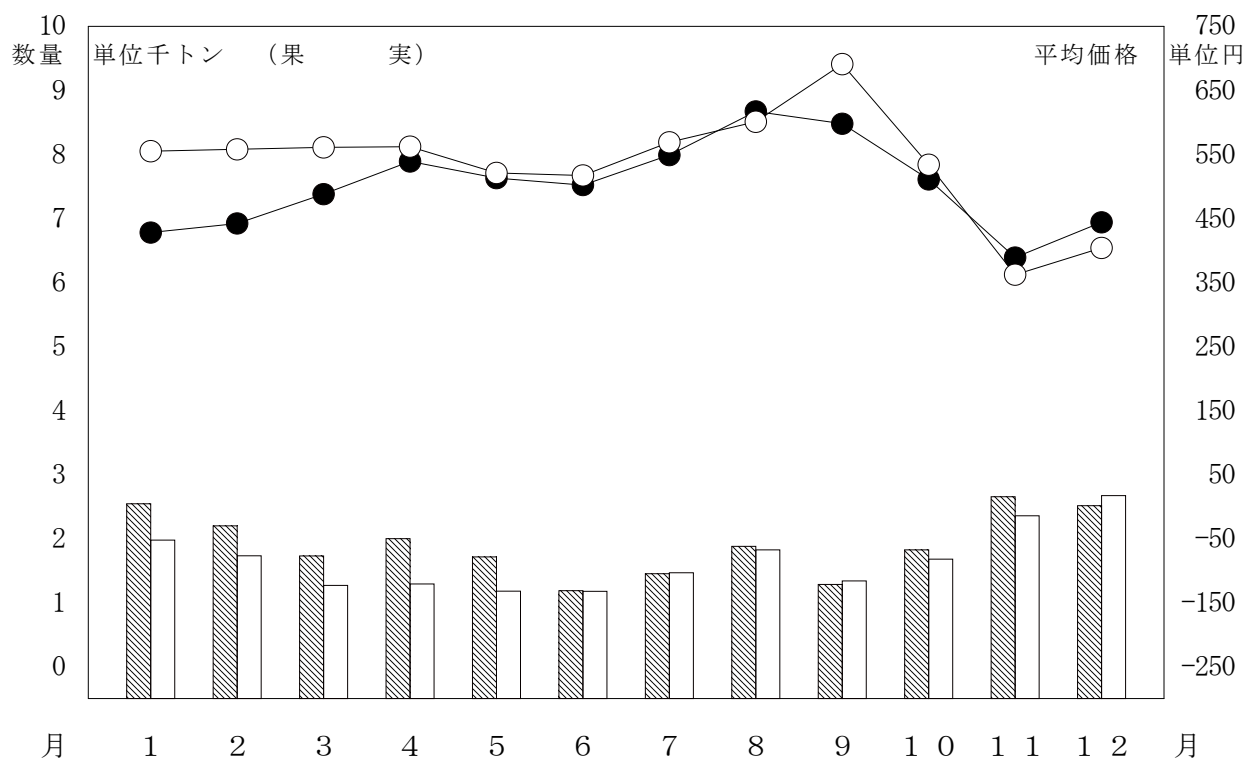
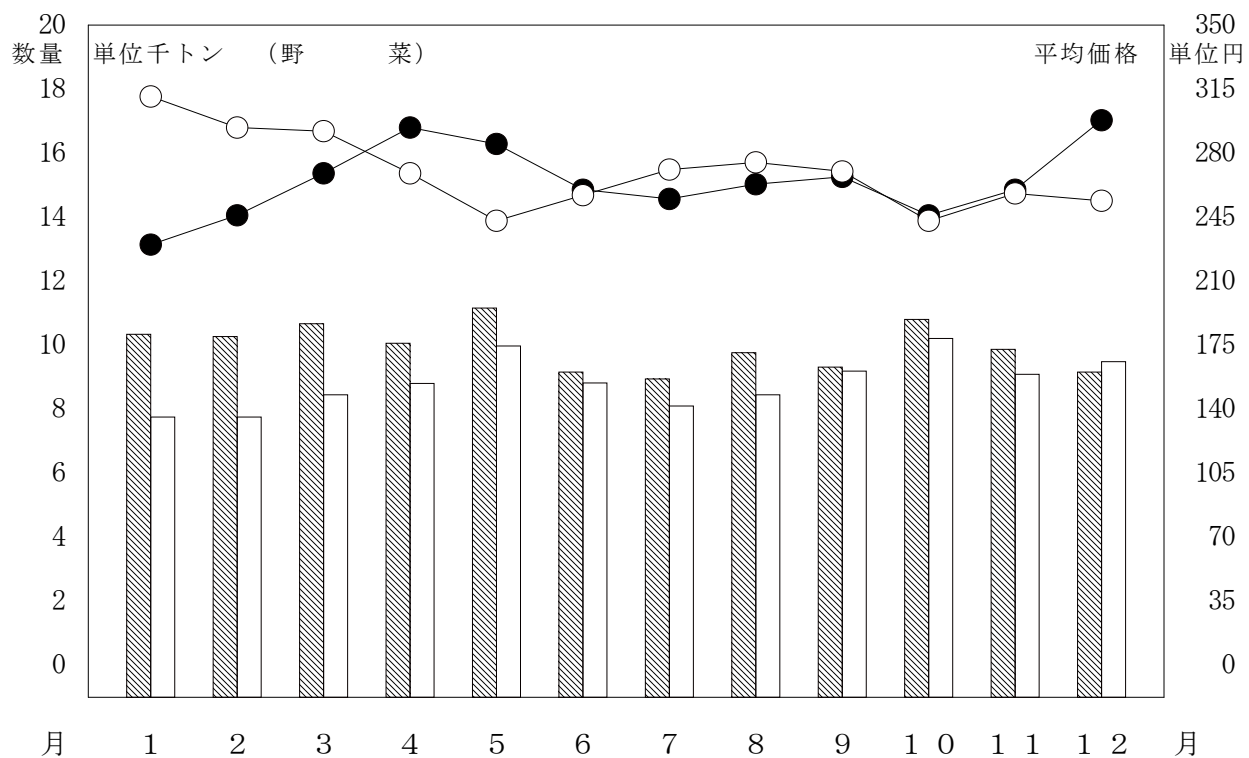
部 類 別 取 扱 高

単位 数量＝K g ， 金額＝円

部 類	区 分 種 別	月 別 比 較							
		本 月 (2 3 日) (2 3 日)			前 年 同 月 (2 2 日) (2 2 日)			前年同月を100 とする指数	
		数 量	金 額	平 均 単 価	数 量	金 額	平 均 単 価	数 量	金 額
青 果 部	野 菜	9, 487, 099	2, 411, 338, 317	254	9, 162, 523	2, 734, 671, 184	298	104	88
	果 実	2, 670, 095	1, 077, 681, 937	404	2, 512, 341	1, 116, 435, 692	444	106	97
	小 計	12, 157, 194	3, 489, 020, 254	287	11, 674, 864	3, 851, 106, 876	330	104	91
水 産 物 部	鮮 魚	131, 264	231, 030, 282	1, 760	162, 430	260, 698, 016	1, 605	81	89
	冷 凍 魚	223, 603	321, 112, 528	1, 436	202, 915	302, 804, 604	1, 492	110	106
	加 工 水 産 物	408, 452	320, 487, 712	785	431, 322	339, 246, 697	787	95	94
	小 計	763, 319	872, 630, 522	1, 143	796, 667	902, 749, 317	1, 133	96	97
合 計		12, 920, 513	4, 361, 650, 776	338	12, 471, 531	4, 753, 856, 193	381	104	92

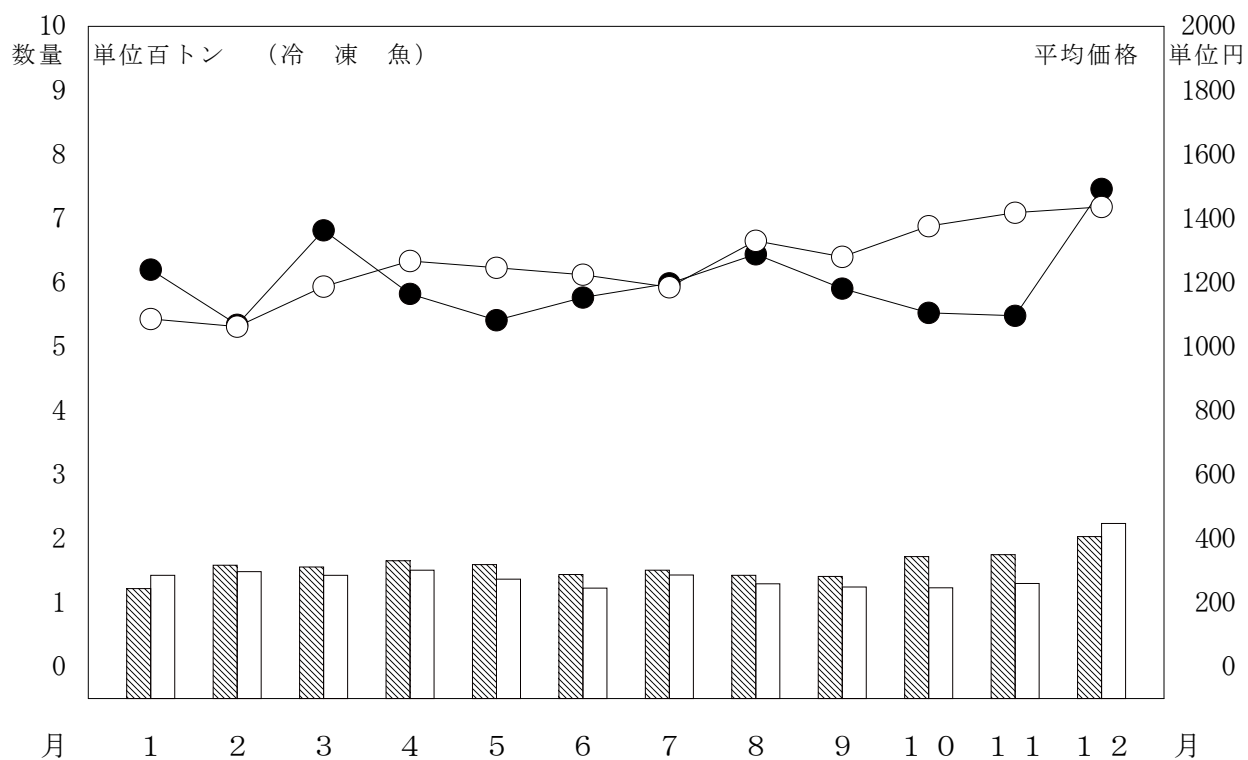
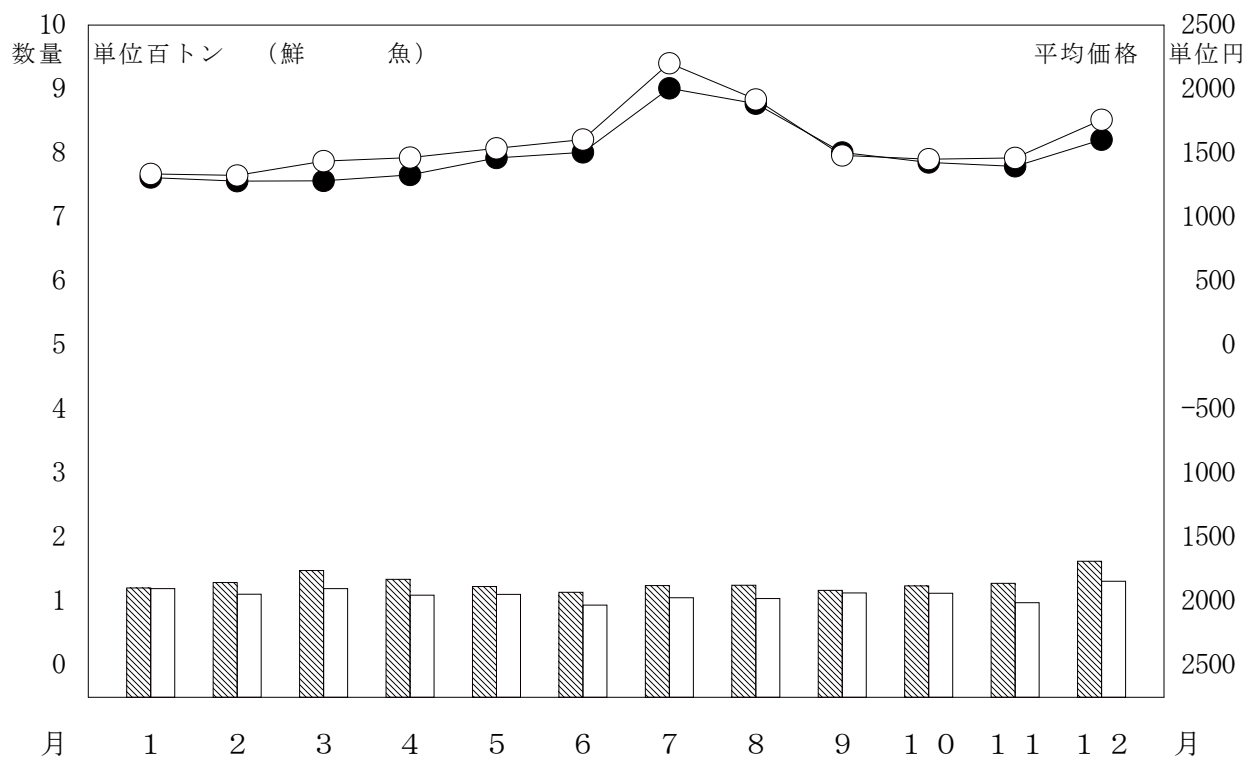
月別取扱数量・金額の動き

令和7年 数量 平均価格
令和6年 数量 平均価格



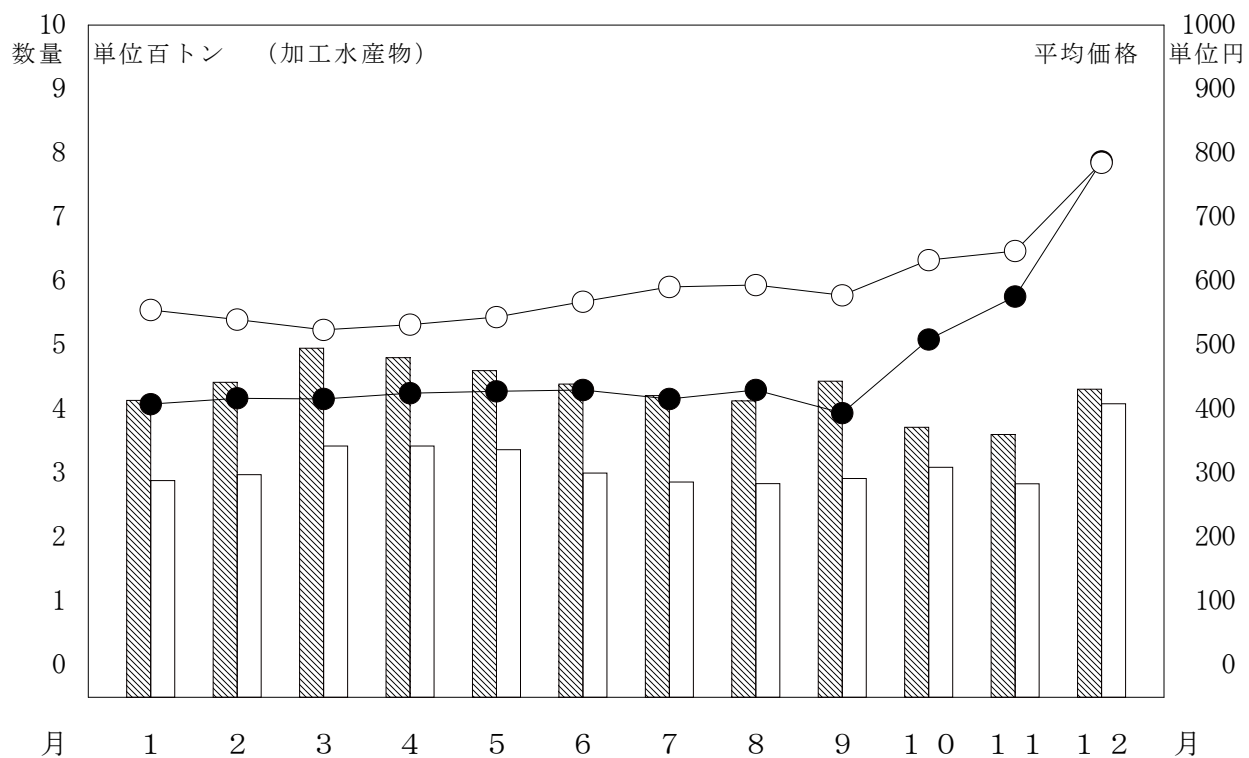
月別取扱数量・金額の動き

令和7年 数量 平均価格
令和6年 数量 平均価格



月別取扱数量・金額の動き

令和7年 数量 平均価格
令和6年 数量 平均価格

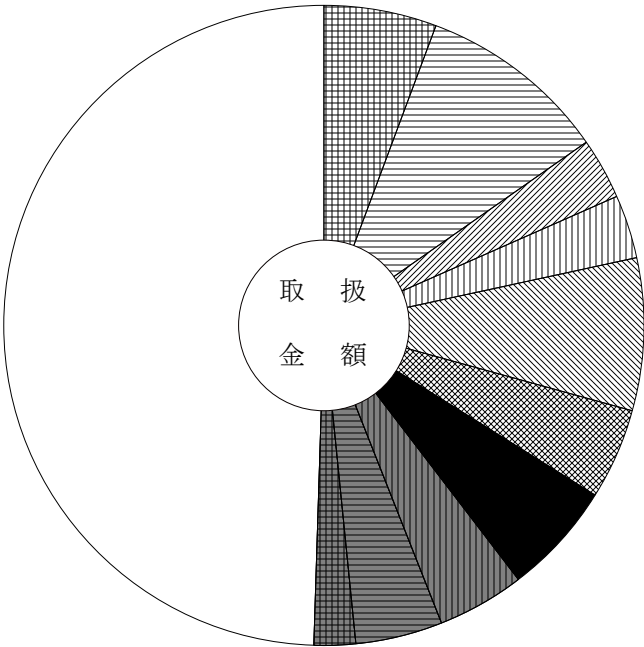
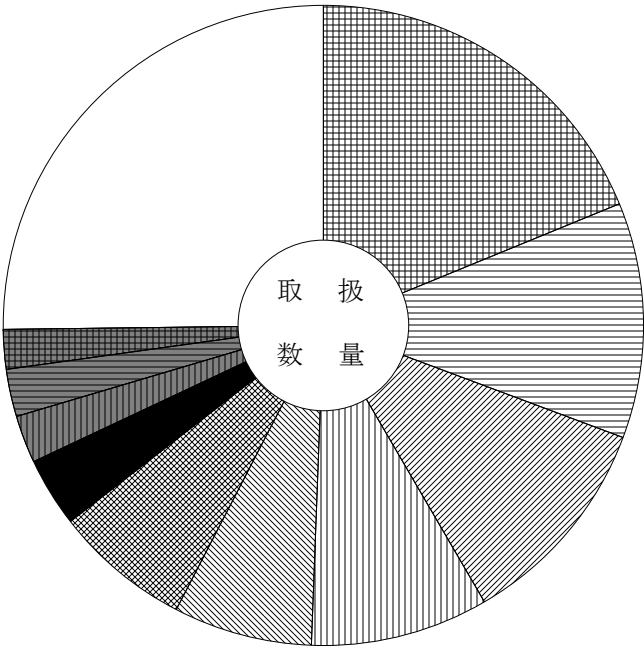


主要品目別対前年対比表（野菜）

単位 数量 = K g , 金額 = 円 比率 = %

区 分					全 体 比		前 年 同 月			前年同月比	
品 目		数 量	金 額	平均 価格	数量	金額	数 量	金 額	平均 価格	数量	金額
合 計		9,487,099	2,411,338,317	254	100.0	100.0	9,162,523	2,734,671,184	298	104.0	88.0
だいこん		1,780,701	137,685,533	77	18.8	5.7	1,210,493	158,315,244	131	147.0	87.0
たまねぎ		1,127,018	232,251,089	206	11.9	9.6	1,460,195	192,222,778	132	77.0	121.0
白 菜		1,032,512	75,150,580	73	10.9	3.1	1,154,197	139,683,679	121	89.0	54.0
キャベツ		858,181	77,811,766	91	9.0	3.2	733,105	204,379,404	279	117.0	38.0
馬鈴薯		660,555	184,647,838	280	7.0	7.7	719,108	134,577,053	187	92.0	137.0
人 参		649,935	110,804,549	170	6.9	4.6	722,886	144,607,310	200	90.0	77.0
白ねぎ		327,616	136,454,663	417	3.5	5.7	260,831	149,820,733	574	126.0	91.0
胡 瓜		224,483	106,757,148	476	2.4	4.4	233,698	124,121,171	531	96.0	86.0
な す		224,334	106,521,047	475	2.4	4.4	199,994	104,395,386	522	112.0	102.0
かんしょ		185,290	51,016,997	275	2.0	2.1	204,852	60,160,741	294	90.0	85.0
レタス		175,058	38,049,492	217	1.8	1.6	184,946	85,067,735	460	95.0	45.0
ピーマン		172,706	112,620,424	652	1.8	4.7	161,165	124,779,011	774	107.0	90.0
ごぼう		160,971	46,292,056	288	1.7	1.9	128,449	44,536,456	347	125.0	104.0
里 芋		158,818	63,711,927	401	1.7	2.6	141,431	53,980,971	382	112.0	118.0
南 瓜		137,394	50,190,106	365	1.4	2.1	120,762	44,089,920	365	114.0	114.0

品目別数量 9,487,099 K g 品目別金額 2,411,338,317 円



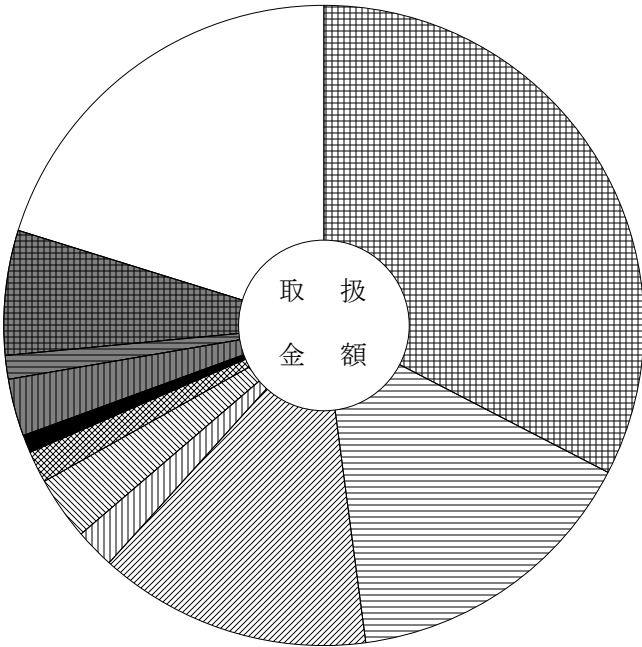
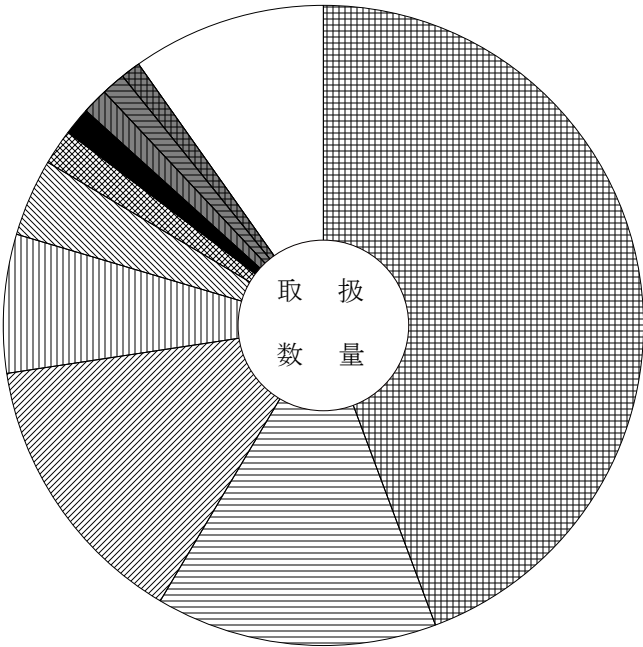
	だいこん	18.8 (5.7)		白ねぎ	3.5 (5.7)
	たまねぎ	11.9 (9.6)		胡 瓜	2.4 (4.4)
	白 菜	10.9 (3.1)		な す	2.4 (4.4)
	キャベツ	9.0 (3.2)		かんしょ	2.0 (2.1)
	馬鈴薯	7.0 (7.7)		そ の 他	25.2 (49.5)
	人 参	6.9 (4.6)			

主要品目別対前年対比表（果 実）

単位 数量 = K g , 金額 = 円 比率 = %

区 分				全 体 比		前 年 同 月			前年同月比		
品 目		数 量	金 額	平均 価格	数量	金額	数 量	金 額	平均 価格	数量	金額
合 計		2,670,095	1,077,681,937	404	100.0	100.0	2,512,341	1,116,435,692	444	106.0	97.0
早生温州みかん		1,182,387	351,185,847	297	44.3	32.6	825,956	276,433,571	335	143.0	127.0
ふじりんご		378,888	164,708,689	435	14.2	15.3	459,567	208,236,145	453	82.0	79.0
普通温州みかん		375,390	148,767,927	396	14.1	13.8	503,123	232,817,695	463	75.0	64.0
富有かき		187,465	21,300,570	114	7.0	2.0	205,402	38,625,984	188	91.0	55.0
中生温州みかん		104,751	34,375,212	328	3.9	3.2	95,338	36,049,104	378	110.0	95.0
りんご		46,809	16,820,218	359	1.8	1.6	32,260	15,496,725	480	145.0	109.0
バナナ		38,368	9,333,277	243	1.4	0.9	38,295	9,642,710	252	100.0	97.0
アールスメロン		34,178	31,096,224	910	1.3	2.9	25,509	27,889,704	1,093	134.0	111.0
王林りんご		31,995	12,719,678	398	1.2	1.2	45,405	20,620,926	454	70.0	62.0
いちご		27,570	67,818,753	2,460	1.0	6.3	19,876	50,559,969	2,544	139.0	134.0
バインアップル		23,510	5,911,272	251	0.9	0.5	23,010	6,259,734	272	102.0	94.0
濃姫いちご		22,273	52,168,328	2,342	0.8	4.8	17,712	42,411,798	2,395	126.0	123.0
か き		21,631	1,956,604	90	0.8	0.2	25,797	3,378,866	131	84.0	58.0
レモン		20,477	8,318,343	406	0.8	0.8	19,923	7,939,922	399	103.0	105.0
露地ぶどう		20,220	52,101,360	2,577	0.8	4.8	11,120	28,813,860	2,591	182.0	181.0

品 目 別 数 量 2,670,095 K g 品 目 別 金 額 1,077,681,937 円



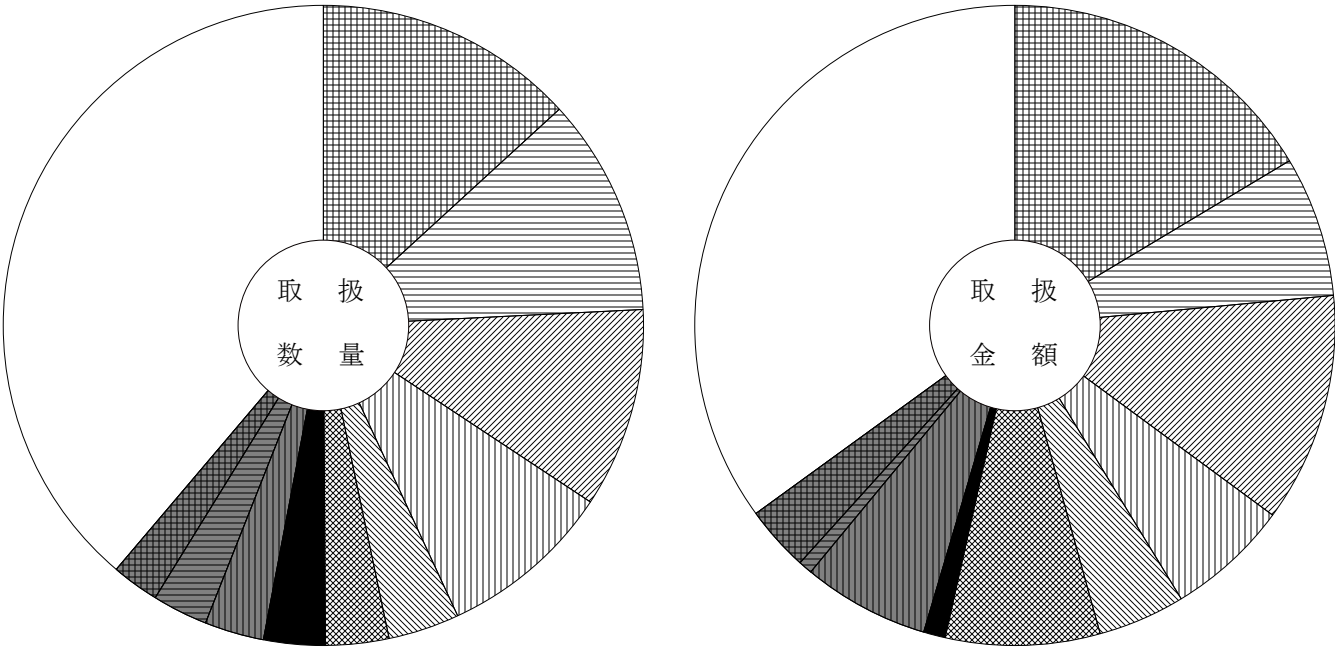
	早生温州みかん	44.3 (32.6)		バナナ	1.4 (0.9)
	ふじりんご	14.2 (15.3)		アールスメロン	1.3 (2.9)
	普通温州みかん	14.1 (13.8)		王林りんご	1.2 (1.2)
	富有かき	7.0 (2.0)		いちご	1.0 (6.3)
	中生温州みかん	3.9 (3.2)		そ の 他	9.8 (20.2)
	りんご	1.8 (1.6)			

主要品目別対前年対比表（鮮魚）

単位 数量 = K g , 金額 = 円 比率 = %

区 分					全 体 比		前 年 同 月			前年同月比	
品 目		数 量	金 額	平均 価格	数量	金額	数 量	金 額	平均 価格	数量	金額
合 計		131,264	231,030,282	1,760	100.0	100.0	162,430	260,698,016	1,605	81.0	89.0
ぶ り		17,272	37,911,457	2,195	13.2	16.4	22,382	32,132,433	1,436	77.0	118.0
むきかき		14,445	16,345,439	1,132	11.0	7.1	22,180	20,328,864	917	65.0	80.0
きわだ		13,210	26,783,909	2,028	10.1	11.6	11,077	24,576,318	2,219	119.0	109.0
養殖またい		11,571	14,311,298	1,237	8.8	6.2	11,287	14,726,504	1,305	103.0	97.0
サーモン（輸入さけ）		4,660	10,051,337	2,157	3.6	4.4	5,325	11,405,288	2,142	88.0	88.0
うなぎ		4,209	17,935,441	4,261	3.2	7.8	4,304	22,550,388	5,239	98.0	80.0
さ ば		4,030	2,474,447	614	3.1	1.1	5,072	2,681,504	529	79.0	92.0
まぐろ		4,003	14,698,251	3,672	3.0	6.4	5,365	19,264,751	3,591	75.0	76.0
わかめ		3,703	1,703,754	460	2.8	0.7	5,818	2,402,008	413	64.0	71.0
かんぱち		3,178	7,682,363	2,417	2.4	3.3	3,529	7,334,999	2,078	90.0	105.0
こんぶ		3,032	1,488,587	491	2.3	0.6	2,589	1,374,040	531	117.0	108.0
まあじ		2,915	2,174,012	746	2.2	0.9	3,829	2,262,464	591	76.0	96.0
まかじき		2,230	3,639,735	1,632	1.7	1.6	1,338	1,954,751	1,461	167.0	186.0
やりいか		2,213	1,994,868	901	1.7	0.9	1,515	1,610,906	1,063	146.0	124.0
あまご		1,877	495,904	264	1.4	0.2	1,577	986,354	625	119.0	50.0

品 目 別 数 量 131,264 K g 品 目 別 金 額 231,030,282 円



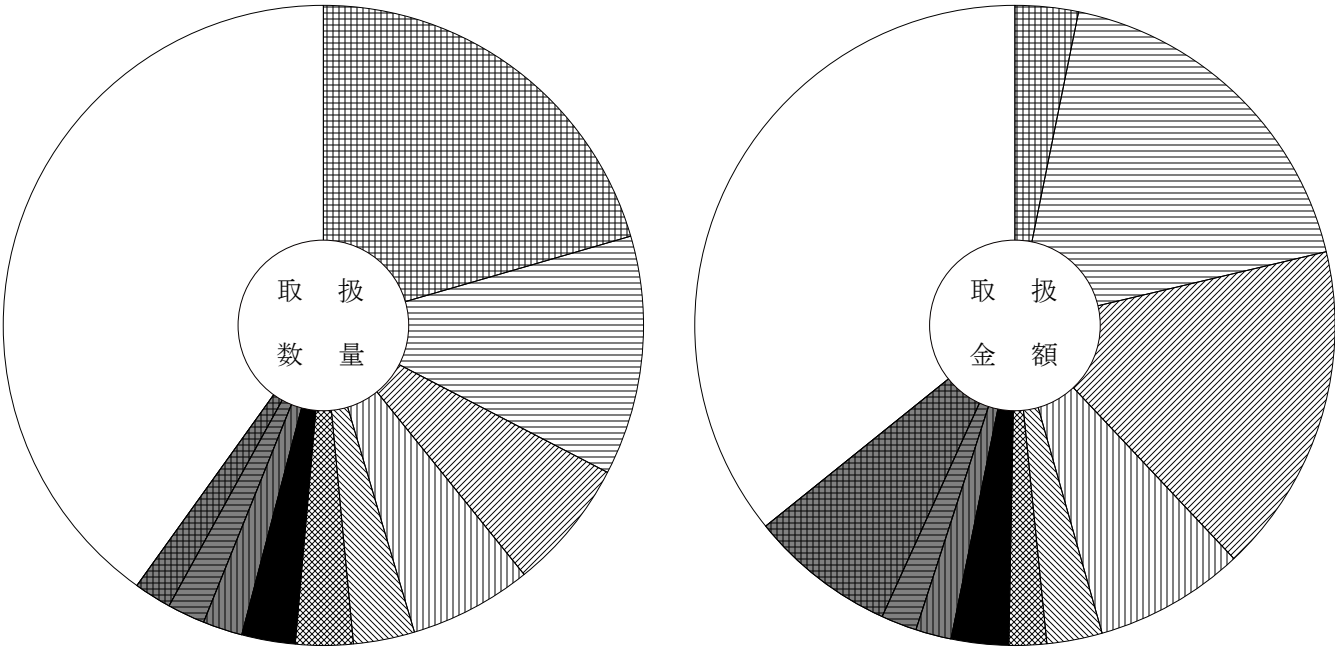
	ぶ り	13.2 (16.4)		さ ば	3.1 (1.1)
	むきかき	11.0 (7.1)		まぐろ	3.0 (6.4)
	きわだ	10.1 (11.6)		わかめ	2.8 (0.7)
	養殖またい	8.8 (6.2)		かんぱち	2.4 (3.3)
	サーモン（輸入さけ）	3.6 (4.4)		そ の 他	38.8 (35.0)
	うなぎ	3.2 (7.8)			

主要品目別対前年対比表（冷 凍 魚）

単位 数量 = K g , 金額 = 円 比率 = %

区 分					全 体 比		前 年 同 月			前年同月比	
品 目		数 量	金 額	平均 価格	数量	金額	数 量	金 額	平均 価格	数量	金額
合 計		223,603	321,112,528	1,436	100.0	100.0	202,915	302,804,604	1,492	110.0	106.0
冷さば		45,808	10,274,478	224	20.5	3.2	9,202	9,387,794	1,020	498.0	109.0
冷えび		27,013	58,199,308	2,154	12.1	18.1	31,204	56,955,157	1,825	87.0	102.0
冷ずわいがに		14,866	53,746,489	3,615	6.6	16.7	16,703	54,800,066	3,281	89.0	98.0
冷ぎんさけ		13,840	24,407,149	1,764	6.2	7.6	15,382	26,882,004	1,748	90.0	91.0
冷するめいか		6,865	8,994,277	1,310	3.1	2.8	4,029	5,151,772	1,279	170.0	175.0
冷しろさけ		6,569	6,121,966	932	2.9	1.9	7,154	6,176,347	863	92.0	99.0
冷まぐろ		6,095	9,380,592	1,539	2.7	2.9	4,975	9,649,770	1,940	123.0	97.0
冷さわら		4,451	5,639,446	1,267	2.0	1.8	4,573	6,062,749	1,326	97.0	93.0
冷かれい		4,340	5,896,735	1,359	1.9	1.8	6,363	5,639,533	886	68.0	105.0
冷たらばがに		4,231	23,730,041	5,609	1.9	7.4	3,673	22,479,791	6,120	115.0	106.0
冷またら		3,410	2,734,063	802	1.5	0.9	2,002	1,745,594	872	170.0	157.0
冷めばち		3,142	6,763,923	2,153	1.4	2.1	3,190	6,413,846	2,011	98.0	105.0
冷むきかき		2,872	5,450,803	1,898	1.3	1.7	1,741	3,626,924	2,083	165.0	150.0
冷あかうお		2,583	2,445,136	947	1.2	0.8	2,816	2,655,449	943	92.0	92.0
冷きわだ		2,521	5,369,422	2,130	1.1	1.7	3,376	6,271,849	1,858	75.0	86.0

品 目 別 数 量 223,603 K g 品 目 別 金 額 321,112,528 円



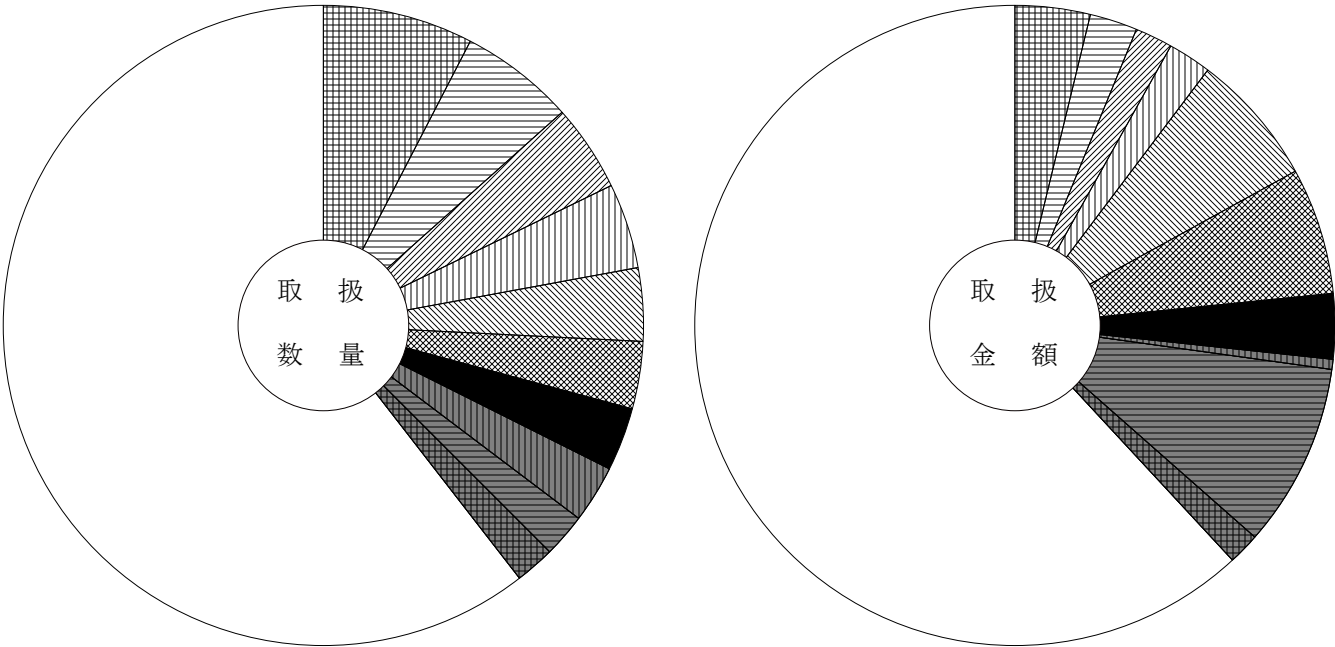
	冷さば	20.5 (3.2)		冷まぐろ	2.7 (2.9)
	冷えび	12.1 (18.1)		冷さわら	2.0 (1.8)
	冷ずわいがに	6.6 (16.7)		冷かれい	1.9 (1.8)
	冷ぎんさけ	6.2 (7.6)		冷たらばがに	1.9 (7.4)
	冷するめいか	3.1 (2.8)		そ の 他	40.1 (35.8)
	冷しろさけ	2.9 (1.9)			

主要品目別対前年対比表（加工水産物）

単位 数量 = K g , 金額 = 円 比率 = %

区 分					全 体 比		前 年 同 月			前年同月比	
品 目		数 量	金 額	平均 価格	数量	金額	数 量	金 額	平均 価格	数量	金額
合 計		408,452	320,487,712	785	100.0	100.0	431,322	339,246,697	787	95.0	94.0
魚漬物		31,036	12,243,510	394	7.6	3.8	30,697	12,796,869	417	101.0	96.0
冷凍食品		23,622	7,850,964	332	5.8	2.4	20,586	7,924,738	385	115.0	99.0
こぶまき		17,861	6,048,656	339	4.4	1.9	17,025	5,459,855	321	105.0	111.0
ちくわ		17,524	7,141,574	408	4.3	2.2	18,147	8,560,355	472	97.0	83.0
かまぼこ		15,027	21,439,676	1,427	3.7	6.7	19,245	23,895,401	1,242	78.0	90.0
塩ぎんさけ		13,898	20,591,883	1,482	3.4	6.4	15,399	20,442,795	1,328	90.0	101.0
はんぺん		12,987	10,454,408	805	3.2	3.3	13,396	10,163,909	759	97.0	103.0
もずく		11,908	1,479,594	124	2.9	0.5	11,407	1,466,778	129	104.0	101.0
塩かずのこ		9,026	29,870,371	3,309	2.2	9.3	12,388	36,046,982	2,910	73.0	83.0
しらす干		8,040	5,203,937	647	2.0	1.6	6,953	2,742,167	394	116.0	190.0
味付かずのこ		7,984	9,471,593	1,186	2.0	3.0	8,949	9,397,535	1,050	89.0	101.0
丸干いわし		7,577	1,943,312	256	1.9	0.6	8,628	2,111,806	245	88.0	92.0
ししゃも		7,467	1,104,756	148	1.8	0.3	7,792	1,253,973	161	96.0	88.0
ハム・ソーセージ		6,890	8,242,059	1,196	1.7	2.6	2,645	3,299,238	1,247	260.0	250.0
いか製品		6,222	5,444,937	875	1.5	1.7	8,576	6,414,482	748	73.0	85.0

品 目 別 数 量 408,452 K g 品 目 別 金 額 320,487,712 円



魚漬物	7.6 (3.8)	はんぺん	3.2 (3.3)
冷凍食品	5.8 (2.4)	もずく	2.9 (0.5)
こぶまき	4.4 (1.9)	塩かずのこ	2.2 (9.3)
ちくわ	4.3 (2.2)	しらす干	2.0 (1.6)
かまぼこ	3.7 (6.7)	そ の 他	60.5 (61.9)
塩ぎんさけ	3.4 (6.4)		

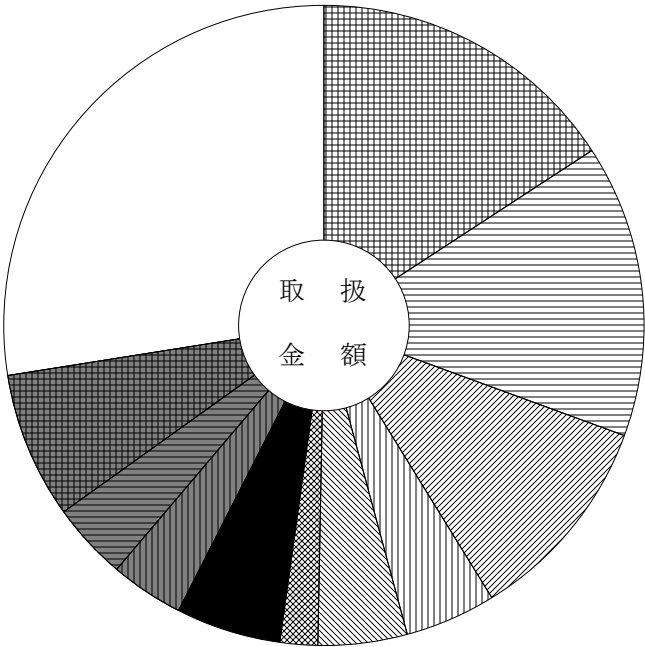
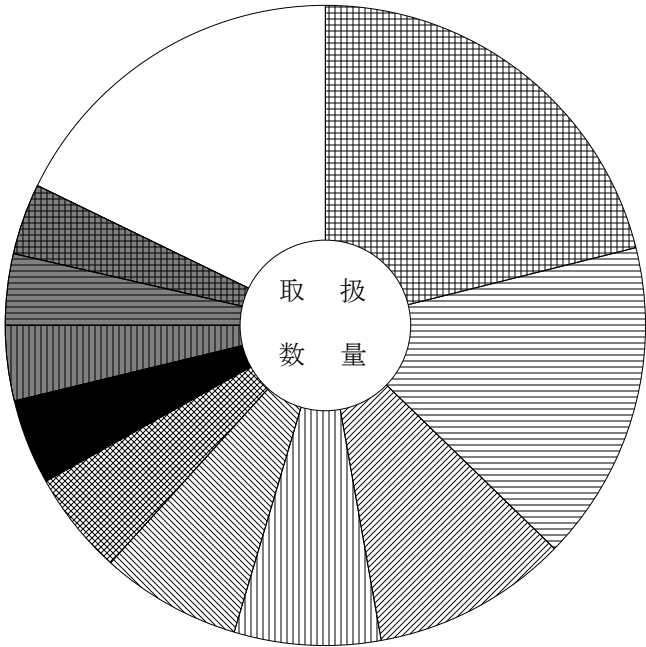
主要産地別対前年対比表（野菜）










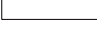

単位 数量 = K g , 金額 = 円 比率 = %

区分				全 体 比		前 年 同 月				前年同月比	
産地		数 量	金 額		数量	金額	数 量	金 額		数量	金額
合 計		9,487,099	2,411,338,317		100.0	100.0	9,162,523	2,734,671,184		104.0	88.0
愛 知		2,005,587	380,156,516		21.1	15.8	1,580,263	480,935,949		127.0	79.0
北 海 道		1,533,630	356,781,437		16.2	14.8	2,045,124	308,035,866		75.0	116.0
岐 阜		934,811	255,246,668		9.9	10.6	853,669	254,554,517		110.0	100.0
茨 城		700,210	111,609,484		7.4	4.6	1,022,797	239,749,327		68.0	47.0
静 岡		677,973	108,769,377		7.1	4.5	466,996	108,489,876		145.0	100.0
千 葉		496,854	44,901,783		5.2	1.9	342,856	53,224,666		145.0	84.0
鹿 児 島		412,099	128,986,101		4.3	5.3	442,602	163,832,619		93.0	79.0
徳 島		356,341	90,146,742		3.8	3.7	250,045	107,127,638		143.0	84.0
長 崎		343,028	92,927,520		3.6	3.9	258,820	63,208,881		133.0	147.0
熊 本		342,854	178,099,533		3.6	7.4	288,616	160,626,570		119.0	111.0
長 野		276,752	120,480,327		2.9	5.0	264,229	148,572,588		105.0	81.0
宮 崎		261,463	98,994,281		2.8	4.1	238,640	108,114,843		110.0	92.0
青 森		196,636	82,977,507		2.1	3.4	185,274	94,459,521		106.0	88.0
神 奈 川		181,209	14,628,978		1.9	0.6	132,849	16,772,778		136.0	87.0
高 知		131,036	100,780,920		1.4	4.2	124,845	112,424,013		105.0	90.0

産地別数量 9,487,099 K g

産地別金額 2,411,338,317 円



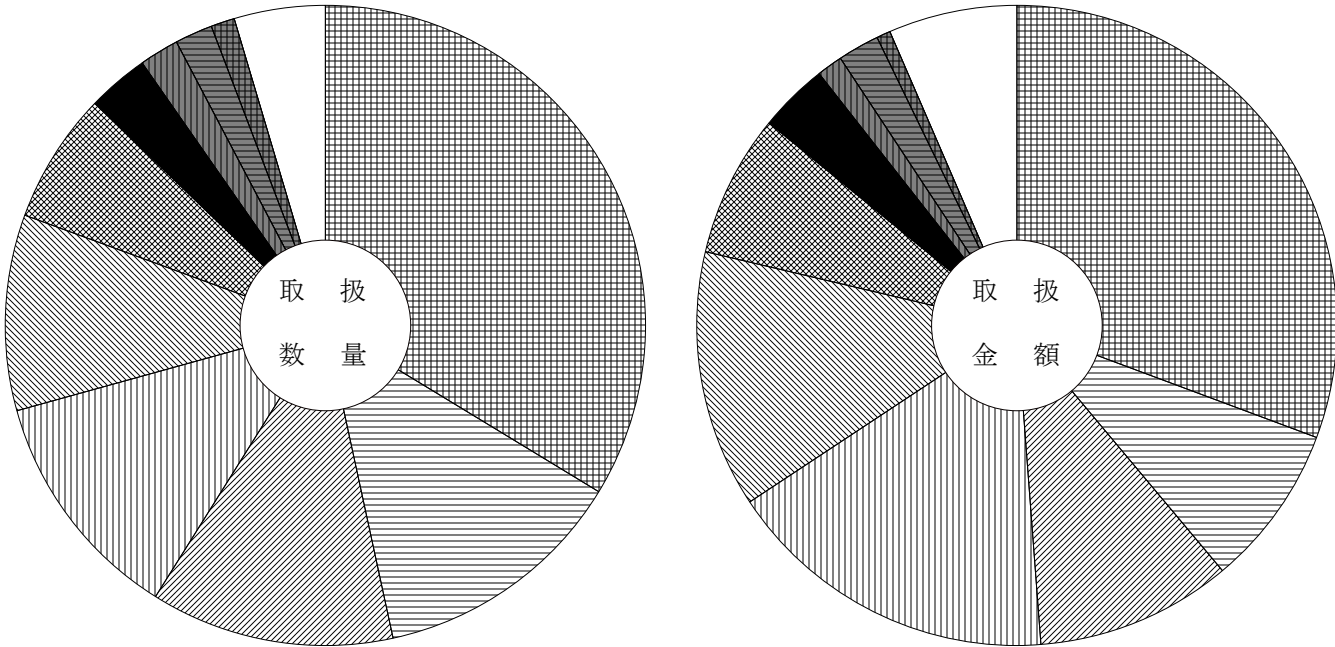
	愛 知	21.1 (15.8)		鹿 児 島	4.3 (5.3)
	北 海 道	16.2 (14.8)		徳 島	3.8 (3.7)
	岐 阜	9.9 (10.6)		長 崎	3.6 (3.9)
	茨 城	7.4 (4.6)		熊 本	3.6 (7.4)
	静 岡	7.1 (4.5)		そ の 他	17.8 (27.5)
	千 葉	5.2 (1.9)			

主要産地別対前年対比表（果 実）

単位 数量 = K g , 金額 = 円 比率 = %

区分				全 体 比		前 年 同 月				前年同月比	
産地		数 量	金 額		数量	金額	数 量	金 額		数量	金額
合 計		2,670,095	1,077,681,937		100.0	100.0	2,512,341	1,116,435,692		106.0	97.0
静 岡		899,187	331,377,048		33.7	30.7	745,809	314,974,818		121.0	105.0
愛 知		343,631	87,989,337		12.9	8.2	304,193	102,775,176		113.0	86.0
和 歌 山		328,169	107,222,346		12.3	9.9	271,639	107,904,411		121.0	99.0
長 野		314,433	182,461,302		11.8	16.9	302,003	157,259,513		104.0	116.0
岐 阜		265,609	139,763,395		9.9	13.0	275,095	136,922,485		97.0	102.0
青 森		177,489	77,365,077		6.6	7.2	266,811	131,914,390		67.0	59.0
熊 本		82,877	38,247,291		3.1	3.5	51,631	30,278,437		161.0	126.0
フ ィ リ ピ ン		53,884	13,927,744		2.0	1.3	53,349	14,552,077		101.0	96.0
愛 媛		50,911	22,647,600		1.9	2.1	36,655	20,208,528		139.0	112.0
徳 島		31,319	7,248,204		1.2	0.7	81,083	23,300,730		39.0	31.0
そ の 他 外 国		18,710	6,258,448		0.7	0.6	20,793	7,122,872		90.0	88.0
高 知		15,244	12,734,604		0.6	1.2	14,021	12,848,328		109.0	99.0
オーストラリア		15,053	6,105,996		0.6	0.6	17,114	6,589,955		88.0	93.0
ア メ リ カ		10,548	5,874,286		0.4	0.5	3,754	2,419,932		281.0	243.0
山 形		9,711	4,408,387		0.4	0.4	18,519	7,340,458		52.0	60.0

産地別数量 2,670,095 K g 産地別金額 1,077,681,937 円



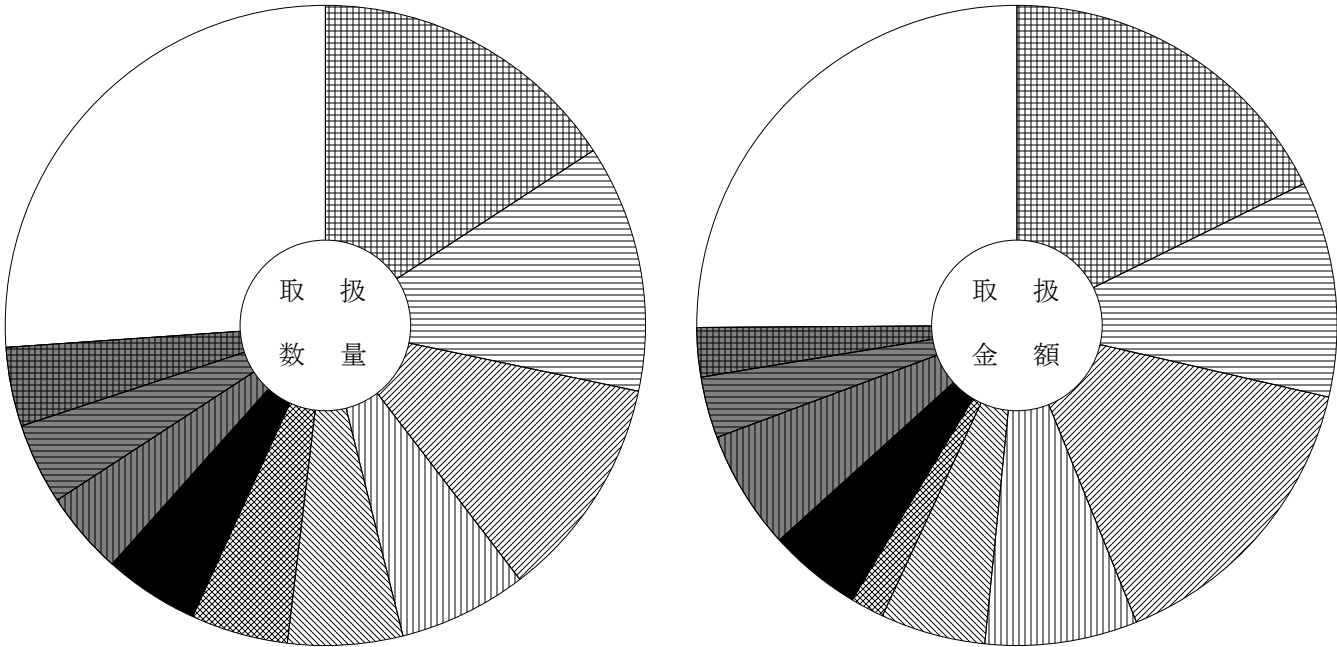
	静 岡	33.7 (30.7)		熊 本	3.1 (3.5)
	愛 知	12.9 (8.2)		フ ィ リ ピ ン	2.0 (1.3)
	和 歌 山	12.3 (9.9)		愛 媛	1.9 (2.1)
	長 野	11.8 (16.9)		徳 島	1.2 (0.7)
	岐 阜	9.9 (13.0)		そ の 他	4.6 (6.5)
	青 森	6.6 (7.2)			

主要産地別対前年対比表（鮮魚）

単位 数量 = K g , 金額 = 円 比率 = %

区分				全 体 比		前 年 同 月				前年同月比	
産地		数 量	金 額		数量	金額	数 量	金 額		数量	金額
合 計		131,264	231,030,282		100.0	100.0	162,430	260,698,016		81.0	89.0
愛 知		20,683	40,813,688		15.8	17.7	23,297	47,404,572		89.0	86.0
三 重		16,420	25,085,866		12.5	10.9	19,355	32,988,508		85.0	76.0
愛 媛		14,898	35,249,443		11.3	15.3	17,289	26,115,714		86.0	135.0
埼 玉		8,482	17,877,263		6.5	7.7	9,083	20,756,655		93.0	86.0
鳥 取		7,589	12,356,563		5.8	5.3	7,623	14,699,645		100.0	84.0
岡 山		6,488	3,860,261		4.9	1.7	12,815	6,828,630		51.0	57.0
広 島		6,355	10,961,071		4.8	4.7	8,334	12,422,258		76.0	88.0
千 葉		5,467	13,776,724		4.2	6.0	3,925	9,933,280		139.0	139.0
山 口		5,328	7,105,452		4.1	3.1	7,992	8,371,996		67.0	85.0
長 野		5,192	5,724,593		4.0	2.5	4,740	6,954,939		110.0	82.0
岐 阜		4,408	10,786,723		3.4	4.7	3,599	9,324,123		122.0	116.0
長 崎		4,035	2,671,206		3.1	1.2	4,512	2,874,605		89.0	93.0
大 阪		3,363	6,155,102		2.6	2.7	2,318	4,260,557		145.0	144.0
宮 城		3,037	2,751,537		2.3	1.2	2,544	2,435,699		119.0	113.0
北 海 道		2,878	2,120,530		2.2	0.9	5,710	4,907,174		50.0	43.0

産地別数量 131,264 K g 産地別金額 231,030,282 円



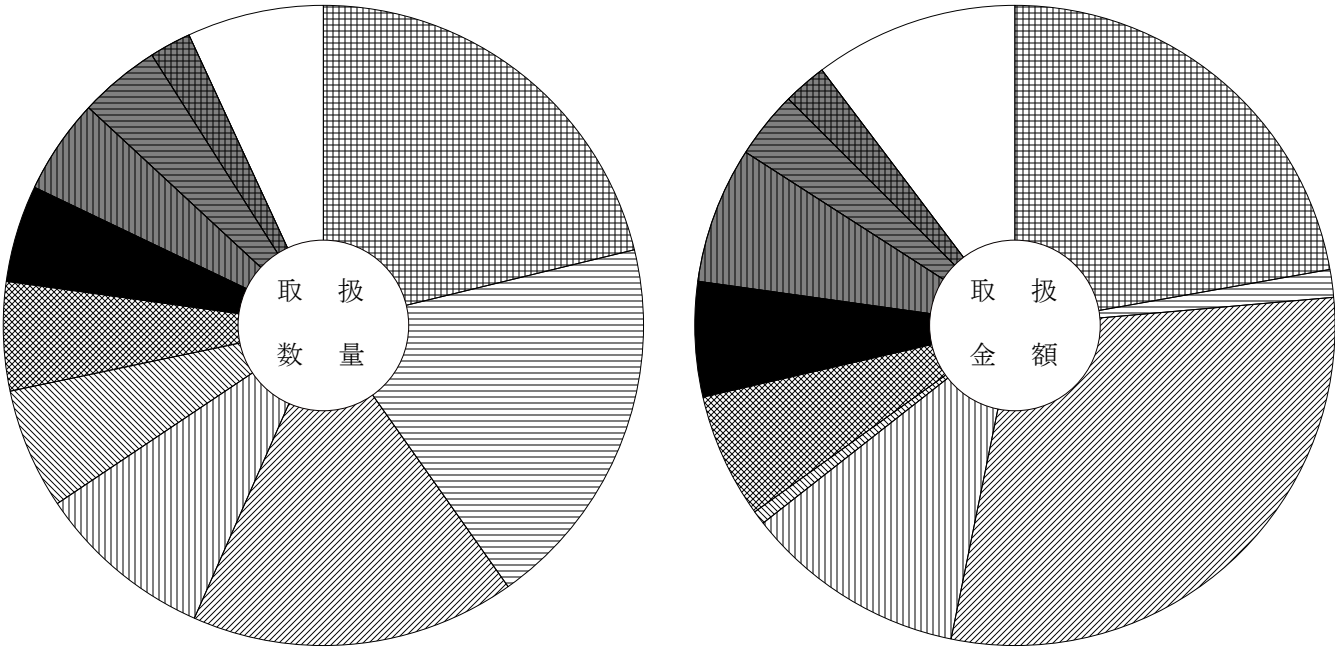
愛 知	15.8 (17.7)	広 島	4.8 (4.7)
三 重	12.5 (10.9)	千 葉	4.2 (6.0)
愛 媛	11.3 (15.3)	山 口	4.1 (3.1)
埼 玉	6.5 (7.7)	長 野	4.0 (2.5)
鳥 取	5.8 (5.3)	そ の 他	26.1 (25.1)
岡 山	4.9 (1.7)		

主要産地別対前年対比表（冷 凍 魚）

単位 数量 = K g , 金額 = 円 比率 = %

区分				全 体 比		前 年 同 月				前年同月比	
産地		数 量	金 額		数量	金額	数 量	金 額		数量	金額
合 計		223,603	321,112,528		100.0	100.0	202,915	302,804,604		110.0	106.0
愛 知		47,448	71,146,399		21.2	22.2	50,212	70,102,870		94.0	101.0
岐 阜		42,456	4,643,419		19.0	1.4	5,958	4,275,800		713.0	109.0
東 京		36,757	95,206,280		16.4	29.6	43,251	83,525,768		85.0	114.0
大 阪		20,049	35,959,662		9.0	11.2	18,017	34,859,572		111.0	103.0
福 岡		13,702	2,372,112		6.1	0.7	13,327	2,014,632		103.0	118.0
千 葉		12,201	20,366,991		5.5	6.3	14,131	17,832,657		86.0	114.0
静 岡		10,946	18,687,042		4.9	5.8	10,347	18,343,356		106.0	102.0
兵 庫		10,802	22,108,041		4.8	6.9	11,875	23,750,933		91.0	93.0
三 重		9,081	10,891,602		4.1	3.4	4,664	4,253,515		195.0	256.0
埼 玉		4,595	7,007,391		2.1	2.2	5,047	4,184,168		91.0	167.0
鳥 取		4,490	5,933,011		2.0	1.8	5,817	6,350,142		77.0	93.0
岩 手		4,171	15,531,102		1.9	4.8	7,048	19,923,793		59.0	78.0
長 野		1,444	876,370		0.6	0.3	1,652	1,290,126		87.0	68.0
山 口		744	1,504,689		0.3	0.5	1,507	3,757,919		49.0	40.0
香 川		716	267,570		0.3	0.1	4,699	331,722		15.0	81.0

産地別数量 223,603 K g 産地別金額 321,112,528 円



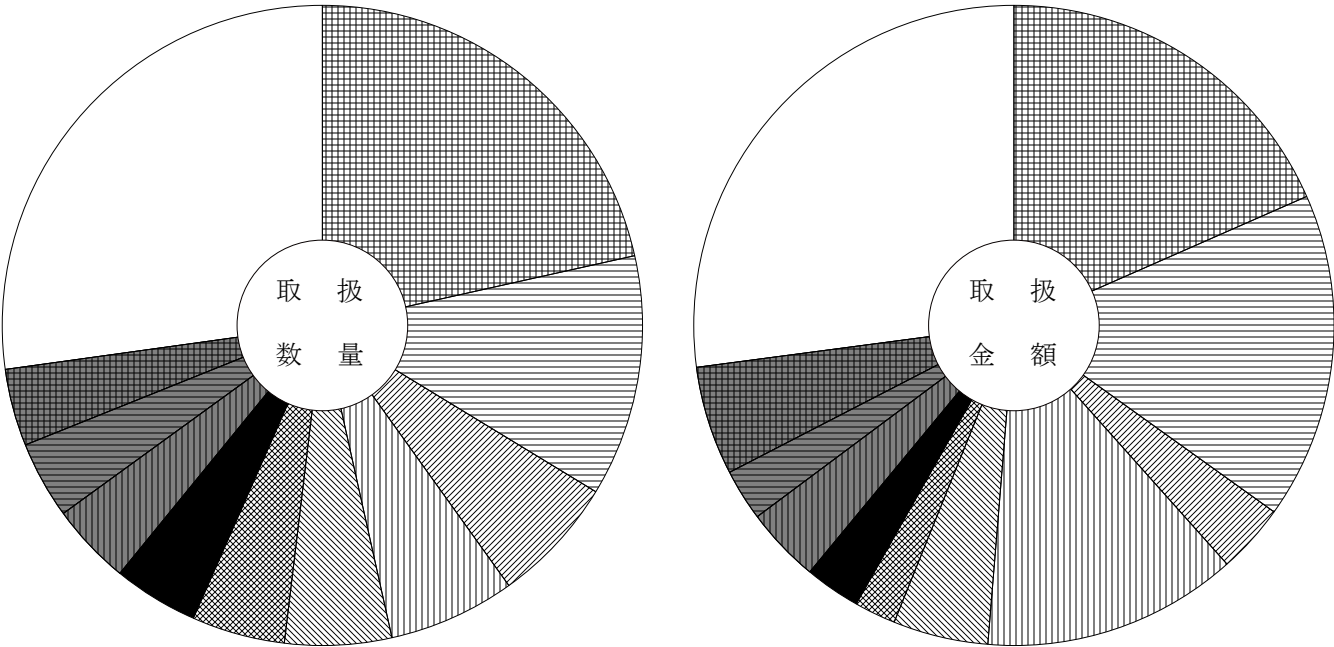
愛 知	21.2 (22.2)	静 岡	4.9 (5.8)
岐 阜	19.0 (1.4)	兵 庫	4.8 (6.9)
東 京	16.4 (29.6)	三 重	4.1 (3.4)
大 阪	9.0 (11.2)	埼 玉	2.1 (2.2)
福 岡	6.1 (0.7)	そ の 他	6.9 (10.3)
千 葉	5.5 (6.3)		

主要産地別対前年対比表（加工水産物）

単位 数量 = K g , 金額 = 円 比率 = %

区分				全 体 比		前 年 同 月				前年同月比	
産地		数 量	金 額		数量	金額	数 量	金 額		数量	金額
合 計		408,452	320,487,712		100.0	100.0	431,322	339,246,697		95.0	94.0
愛 知		87,751	59,001,936		21.5	18.4	88,033	57,929,934		100.0	102.0
岐 阜		49,771	52,840,430		12.2	16.5	48,432	51,902,047		103.0	102.0
新 潟		26,208	11,087,563		6.4	3.5	29,045	11,610,592		90.0	95.0
東 京		26,048	41,489,914		6.4	12.9	30,978	46,954,480		84.0	88.0
大 阪		21,976	15,292,084		5.4	4.8	14,739	10,289,753		149.0	149.0
富 山		19,175	6,803,935		4.7	2.1	19,595	6,569,380		98.0	104.0
兵 庫		17,601	8,880,919		4.3	2.8	13,815	8,592,262		127.0	103.0
茨 城		16,937	12,132,001		4.1	3.8	16,596	11,794,776		102.0	103.0
三 重		15,871	8,236,566		3.9	2.6	17,700	9,125,305		90.0	90.0
北 海 道		15,745	17,633,475		3.9	5.5	19,281	21,545,511		82.0	82.0
長 野		15,180	17,724,202		3.7	5.5	22,189	20,237,477		68.0	88.0
宮 城		11,469	6,944,909		2.8	2.2	13,183	8,509,467		87.0	82.0
山 口		10,548	2,535,170		2.6	0.8	11,132	3,014,220		95.0	84.0
静 岡		9,869	9,782,228		2.4	3.1	10,794	10,548,721		91.0	93.0
島 根		8,751	2,187,339		2.1	0.7	9,462	2,071,290		92.0	106.0

産地別数量 408,452 K g 産地別金額 320,487,712 円



	愛 知	21.5 (18.4)		兵 庫	4.3 (2.8)
	岐 阜	12.2 (16.5)		茨 城	4.1 (3.8)
	新 潟	6.4 (3.5)		三 重	3.9 (2.6)
	東 京	6.4 (12.9)		北 海 道	3.9 (5.5)
	大 阪	5.4 (4.8)		そ の 他	27.2 (27.1)
	富 山	4.7 (2.1)			

品目別・産地別取扱高表

単位 数量＝K g，金額＝円

産地	数量	金額	平均 価格	産地	数量	金額	平均 価格
				鳥取	900	194,400	
	だいこん			香川	6,625	2,101,248	
				長崎	8,010	1,492,452	
岐阜	107,292	8,219,458		熊本	6,490	1,278,828	
青森	1,170	67,392		宮崎	4,500	915,408	
群馬	570	179,820		鹿児島	120,040	17,504,402	
千葉	468,180	38,180,052		中国	12,480	1,611,684	
神奈川	181,145	14,591,286		合計	649,935	110,804,549	170
新潟	7,820	609,552		前年同月	722,886	144,607,310	200
静岡	551,265	38,485,611					
愛知	134,976	10,252,116			ごぼう		
徳島	100,888	8,518,284					
長崎	2,870	278,964		北海道	34,160	5,394,276	
熊本	4,970	376,542		青森	115,508	31,481,994	
宮崎	105,610	8,456,179		茨城	10	9,126	
鹿児島	113,945	9,470,277		京都	5	13,770	
合計	1,780,701	137,685,533	77	熊本	3,000	3,202,200	
前年同月	1,210,493	158,315,244	131	鹿児島	7,888	6,104,290	
				中国	400	86,400	
	かぶ			合計	160,971	46,292,056	288
				前年同月	128,449	44,536,456	347
岐阜	65,036	9,064,206					
千葉	222	71,280			たけのこ		
神奈川	3	2,970					
愛知	28,210	3,627,060		中国	492	892,944	
三重	110	21,384		合計	492	892,944	1,815
鳥取	160	44,064		前年同月	546	1,099,116	2,013
徳島	2,710	581,774					
福岡	430	89,100			れんこん		
合計	96,881	13,501,838	139				
前年同月	128,320	19,139,249	149	岐阜	1,483	385,668	
				茨城	25,121	10,020,834	
	人参			愛知	95,357	39,047,319	
				徳島	216	59,832	
岐阜	53,515	9,262,782		合計	122,177	49,513,653	405
北海道	506	109,296		前年同月	132,209	51,641,614	391
千葉	24,385	4,543,452					
新潟	6,950	1,092,852			くわい		
富山	13,500	2,025,216					
愛知	391,104	68,547,141		岐阜	66	69,390	
兵庫	930	125,388		埼玉	80	259,200	

単位 数量＝K g，金額＝円

産地	数量	金額	平均 価格	産地	数量	金額	平均 価格
広島	700	2,493,720		愛知	1,604	1,152,468	
中国	1,250	1,019,088		徳島	375	164,754	
合計	2,096	3,841,398	1,833	合計	84,255	39,113,643	464
前年同月	1,988	3,551,094	1,786	前年同月	81,002	46,665,564	576
	その他根菜類				つまみ菜		
長野	244	282,096		岐阜	154	70,913	
愛知	268	384,318		合計	154	70,913	460
合計	512	666,414	1,302	前年同月	85	33,610	395
前年同月	529	568,782	1,075				
					キャベツ		
	白菜						
				岐阜	11,344	934,470	
岐阜	220,388	16,293,528		茨城	35,850	3,248,316	
茨城	465,164	33,358,047		愛知	809,857	73,522,924	
長野	2,670	139,320		三重	1,130	106,056	
愛知	264,790	19,285,927		合計	858,181	77,811,766	91
三重	79,500	6,073,758		前年同月	733,105	204,379,404	279
合計	1,032,512	75,150,580	73				
前年同月	1,154,197	139,683,679	121		グリーンボール		
	山東菜			愛知	180	15,552	
				兵庫	22,250	1,996,272	
岐阜	180	77,760		鹿児島	1,320	170,910	
合計	180	77,760	432	合計	23,750	2,182,734	92
前年同月	94	38,880	414	前年同月	10,700	2,664,360	249
	京菜				ほうれん草		
岐阜	3,275	2,734,614		岐阜	38,791	22,732,048	
茨城	16,370	5,792,985		茨城	17,612	9,640,134	
合計	19,645	8,527,599	434	群馬	32,350	18,648,900	
前年同月	22,824	13,905,967	609	静岡	8,720	6,084,558	
				愛知	3,066	1,588,172	
	小松菜			徳島	1,890	688,500	
				合計	102,429	59,382,312	580
岐阜	62,193	28,927,812		前年同月	64,435	47,205,314	733
茨城	3,971	1,615,113					
群馬	440	211,140			ねぎ		
静岡	15,672	7,042,356					

単位 数量＝K g，金額＝円

産地	数量	金額	平均 価格	産地	数量	金額	平均 価格
岐阜	9,448	3,066,520		大分	116,155	55,925,694	
茨城	15,305	5,283,144		中国	2,922	899,748	
群馬	72	45,144		合計	327,616	136,454,663	417
長野	5,910	1,763,532		前年同月	260,831	149,820,733	574
愛知	6,901	2,727,713					
合計	37,636	12,886,053	342		あさつき		
前年同月	48,974	22,654,884	463				
				愛知	3	13,500	
	青ねぎ			合計	3	13,500	4,500
				前年同月	0	0	0
岐阜	300	81,000					
富山	1,861	474,120			ふき		
福井	27	23,328					
静岡	660	641,520		岐阜	1,920	803,844	
徳島	450	145,800		愛知	7,383	3,394,981	
合計	3,298	1,365,768	414	徳島	36	21,018	
前年同月	1,431	793,627	555	合計	9,339	4,219,843	452
				前年同月	8,335	3,862,188	463
	こねぎ						
					みつば		
岐阜	4,041	3,747,191					
静岡	7,404	7,613,352		静岡	3,440	1,265,490	
愛知	60	71,280		愛知	6,334	6,005,934	
三重	384	293,544		合計	9,774	7,271,424	744
高知	4,986	3,374,136		前年同月	7,190	9,845,874	1,369
合計	16,875	15,099,503	895				
前年同月	13,723	21,122,165	1,539		春菊		
	白ねぎ			岐阜	6,957	7,376,659	
				愛知	1,954	2,079,432	
茨城	19,625	9,317,549		高知	2,918	3,243,240	
栃木	715	369,997		福岡	90	129,600	
群馬	2,959	1,404,929		合計	11,919	12,828,931	1,076
埼玉	1,515	769,014		前年同月	12,196	15,038,212	1,233
富山	20,415	6,643,620					
長野	138,194	50,296,248			せり		
静岡	23,895	10,343,592					
愛知	318	92,664		愛知	6	21,600	
三重	846	365,148		高知	365	899,100	
徳島	-60	-15,660		熊本	7	39,960	
熊本	117	42,120		合計	378	960,660	2,541

単位 数量＝K g，金額＝円

産地	数量	金額	平均 価格	産地	数量	金額	平均 価格
前年同月	336	740,664	2,204	三重	54	23,717	
				兵庫	9,313	5,076,486	
	にら			徳島	61,812	28,098,812	
				長崎	9,168	4,275,655	
高知	25,245	27,931,500		熊本	3,213	2,361,096	
宮崎	4,700	5,218,560		合計	124,366	52,267,796	420
合計	29,945	33,150,060	1,107	前年同月	101,186	61,623,580	609
前年同月	30,650	37,424,160	1,221				
				レタス			
	セルリー						
				岐阜	5,500	2,866,710	
長野	400	117,072		茨城	8,010	1,190,916	
静岡	15,790	4,215,132		愛知	2,388	507,168	
アメリカ	20	9,288		兵庫	80,740	17,733,870	
合計	16,210	4,341,492	268	徳島	68,020	14,116,356	
前年同月	14,189	4,084,020	288	熊本	10,400	1,634,472	
				合計	175,058	38,049,492	217
	アスパラガス			前年同月	184,946	85,067,735	460
メキシコ	1,117	1,917,216		サニーレタス			
オーストラリア	42	65,340					
その他外国	30	71,280		岐阜	180	31,428	
合計	1,189	2,053,836	1,727	茨城	12	3,888	
前年同月	1,122	2,168,618	1,933	静岡	2,310	620,568	
				愛知	10,570	2,862,918	
	カリフラワー			兵庫	10,975	3,324,672	
				徳島	4,516	1,347,300	
岐阜	2,295	424,710		合計	28,563	8,190,774	287
富山	90	33,480		前年同月	28,709	15,800,033	550
愛知	2,436	661,716					
徳島	6,498	2,097,468		グリーンリーフレタス			
福岡	130	52,272					
熊本	510	196,798		愛知	6,023	2,005,128	
鹿児島	160	21,600		兵庫	950	295,920	
合計	12,119	3,488,044	288	徳島	1,661	485,136	
前年同月	8,807	3,415,683	388	合計	8,634	2,786,184	323
				前年同月	11,338	7,289,190	643
	ブロッコリー						
				サラダ菜			
岐阜	20,487	6,854,358					
愛知	20,319	5,577,672		静岡	1,336	794,448	

単位 数量＝K g，金額＝円

産地	数量	金額	平均 価格	産地	数量	金額	平均 価格
愛知	604	136,296		愛知	7,722	2,167,938	
合計	1,940	930,744	480	合計	38,242	12,818,714	335
前年同月	1,996	1,003,104	503	前年同月	25,149	10,968,697	436
	パセリ				その他葉茎菜類		
茨城	0	1,242		岐阜	7	1,782	
新潟	0	27,324		茨城	220	503,712	
長野	1	27,081		千葉	12	20,088	
静岡	872	1,332,504		長野	150	89,100	
愛知	74	217,890		静岡	212	408,456	
三重	0	5,724		徳島	69	126,684	
合計	947	1,611,765	1,702	その他外国	5	3,240	
前年同月	1,398	3,528,387	2,524	合計	675	1,153,062	1,708
				前年同月	281	532,354	1,894
	その他洋菜類						
					菜の花		
栃木	1	1,566					
神奈川	1	3,024		岐阜	1,262	803,508	
徳島	126	34,992		愛知	387	300,856	
合計	128	39,582	309	三重	2,936	2,558,002	
前年同月	64	31,752	496	徳島	2,997	2,502,576	
				合計	7,582	6,164,942	813
	新野菜			前年同月	5,563	4,795,795	862
岐阜	1,142	845,208			レッドキャベツ		
茨城	28	104,720					
群馬	2	7,949		愛知	5,630	649,836	
神奈川	3	4,914		合計	5,630	649,836	115
静岡	20	10,800		前年同月	4,790	1,577,988	329
愛知	3,514	2,695,464					
三重	480	155,520			胡瓜		
滋賀	157	145,584					
アメリカ	208	234,576		岐阜	32,142	14,495,563	
合計	5,554	4,204,735	757	愛知	55,291	26,423,240	
前年同月	5,991	4,583,844	765	高知	37,920	18,080,064	
				熊本	4,355	2,305,260	
	青梗菜			宮崎	72,735	34,620,621	
				鹿児島	22,040	10,832,400	
岐阜	3,544	800,690		合計	224,483	106,757,148	476
静岡	26,976	9,850,086		前年同月	233,698	124,121,171	531

単位 数量＝K g，金額＝円

産地	数量	金額	平均 価格	産地	数量	金額	平均 価格
				静岡県	60	64,800	
	南瓜			愛知	16,131	7,528,853	
				熊本	33,350	22,748,116	
岐阜	10	432		合計	115,254	57,620,777	500
北海道	20,870	5,516,986		前年同月	104,970	53,929,909	514
愛知	10	108					
高知	870	539,460			桃太郎トマト		
熊本	5,390	3,173,904					
宮崎	13,054	7,057,908		岐阜	59,480	34,470,360	
鹿児島	61,580	24,010,344		合計	59,480	34,470,360	580
メキシコ	29,970	8,217,396		前年同月	56,240	32,338,872	575
その他外国	5,640	1,673,568					
合計	137,394	50,190,106	365		ミニトマト		
前年同月	120,762	44,089,920	365				
				岐阜	4,992	3,914,347	
	なす			愛知	15,627	15,557,667	
				熊本	51,651	41,703,606	
岐阜	21	7,225		宮崎	1,800	1,676,808	
愛知	57,343	29,452,140		合計	74,070	62,852,428	849
岡山	570	403,380		前年同月	63,794	59,087,332	926
徳島	590	424,980					
高知	10,340	778,788			ピーマン		
熊本	155,470	75,454,534					
合計	224,334	106,521,047	475	岐阜	237	112,525	
前年同月	199,994	104,395,386	522	茨城	15,350	11,772,810	
				長野	143	69,530	
	小なす			愛知	12,294	7,734,696	
				高知	24,861	14,345,640	
高知	166	476,604		熊本	2,260	1,513,080	
合計	166	476,604	2,871	宮崎	58,182	40,490,599	
前年同月	179	290,520	1,623	鹿児島	56,735	33,949,908	
				韓国	2,644	2,631,636	
	べいなす			合計	172,706	112,620,424	652
				前年同月	161,165	124,779,011	774
高知	1,221	688,932					
合計	1,221	688,932	564		ししとうがらし		
前年同月	1,090	697,680	640				
				和歌山	28	55,080	
	トマト			高知	3,861	8,441,226	
				合計	3,889	8,496,306	2,185
岐阜	65,713	27,279,008		前年同月	3,464	8,455,190	2,441

単位 数量＝K g，金額＝円

産地	数量	金額	平均 価格	産地	数量	金額	平均 価格
				前年同月	9,729	14,447,473	1,485
	おくら						
					そらまめ		
フィリピン	1,041	1,147,497					
その他外国	261	328,860		鹿児島	150	227,340	
合計	1,302	1,476,357	1,134	合計	150	227,340	1,516
前年同月	979	1,131,133	1,155	前年同月	520	709,452	1,364
	その他果菜類				えだまめ		
愛知	21,750	2,044,073		岐阜	5	3,618	
熊本	3,213	2,596,860		鹿児島	180	210,027	
宮崎	499	295,650		合計	185	213,645	1,155
沖縄	483	468,342		前年同月	0	0	0
合計	25,945	5,404,925	208				
前年同月	8,151	4,654,622	571		その他豆科野菜		
	いんげん			岐阜	406	714,139	
				愛知	25	30,294	
岐阜	87	110,159		合計	431	744,433	1,727
和歌山	268	220,968		前年同月	532	813,121	1,528
高知	650	1,129,140					
鹿児島	11,465	12,169,052			かんしょ		
合計	12,470	13,629,319	1,093				
前年同月	6,178	9,105,383	1,474	岐阜	4,175	706,752	
				茨城	77,440	19,315,218	
	豌豆			千葉	3,685	1,358,769	
				徳島	68,935	19,188,705	
愛知	318	359,640		熊本	31,055	10,447,553	
和歌山	7,669	12,475,080		合計	185,290	51,016,997	275
徳島	667	1,557,468		前年同月	204,852	60,160,741	294
鹿児島	90	332,640					
合計	8,744	14,724,828	1,684		馬鈴薯		
前年同月	6,145	14,309,892	2,329				
				岐阜	10	2,160	
	ピース			北海道	332,200	96,190,189	
				愛知	45	7,312	
岐阜	4	3,024		三重	360	77,328	
熊本	304	432,864		長崎	322,980	86,880,449	
鹿児島	8,992	11,141,539		鹿児島	4,960	1,490,400	
合計	9,300	11,577,427	1,245	合計	660,555	184,647,838	280

単位 数量＝K g，金額＝円

産地	数量	金額	平均 価格	産地	数量	金額	平均 価格
前年同月	719,108	134,577,053	187	アメリカ	4,917	805,680	
				中国	1,012	169,290	
	里芋			合計	1,127,018	232,251,089	206
				前年同月	1,460,195	192,222,778	132
岐阜	26,117	8,102,278					
新潟	240	64,800			にんにく		
福井	60,995	27,010,260					
長野	196	46,224		北海道	390	800,280	
静岡	105	144,612		青森	8,038	15,987,240	
愛知	316	71,151		中国	3,148	1,434,067	
愛媛	39,800	18,017,230		合計	11,576	18,221,587	1,574
熊本	27,099	8,591,740		前年同月	18,390	32,267,764	1,755
宮崎	290	168,588					
鹿児島	2,260	1,064,124			その他土物類		
中国	1,400	430,920					
合計	158,818	63,711,927	401	静岡	78	132,408	
前年同月	141,431	53,980,971	382	合計	78	132,408	1,698
				前年同月	213	185,565	871
	ながいも						
					ゆり根		
北海道	14,110	6,328,368					
青森	71,870	35,409,291		北海道	13,299	12,014,719	
合計	85,980	41,737,659	485	合計	13,299	12,014,719	903
前年同月	92,993	43,222,173	465	前年同月	11,945	11,502,756	963
	やまのいも				わさび		
岐阜	40	19,440		静岡	32	600,480	
秋田	250	216,000		合計	32	600,480	18,765
茨城	5	18,090		前年同月	28	442,800	15,814
群馬	1,984	1,833,408					
静岡	12	28,512			しょうが		
合計	2,291	2,115,450	923				
前年同月	1,887	1,765,584	936	高知	5,797	8,295,995	
				中国	1,764	1,065,485	
	たまねぎ			合計	7,561	9,361,480	1,238
				前年同月	10,530	7,816,370	742
北海道	1,118,079	230,320,643					
愛知	680	234,036			唐辛子		
京都	1,800	543,240					
兵庫	530	178,200		岐阜	1	2,851	

単位 数量＝K g，金額＝円

産地	数量	金額	平均 価格	産地	数量	金額	平均 価格
鹿児島	6	58,968					
合計	7	61,819	8,831		ハーブ類		
前年同月	0	0	0				
				岐阜	17	190,836	
	とうがらし			茨城	6	126,900	
				新潟	1	29,322	
高知	358	424,386		長野	10	176,364	
合計	358	424,386	1,185	愛知	128	935,334	
前年同月	530	639,576	1,207	三重	17	63,720	
				沖縄	20	81,351	
	め類			合計	199	1,603,827	8,059
				前年同月	187	1,480,032	7,915
岐阜	1,578	1,166,184					
山梨	0	7,128			その他香辛・つま物野菜		
静岡	328	973,728					
愛知	108	1,100,456		宮城	1	2,754	
三重	31	66,582		山形	29	89,834	
福岡	236	509,760		福島	4	47,520	
中国	192	200,556		千葉	6	2,808	
合計	2,473	4,024,394	1,627	神奈川	57	26,784	
前年同月	2,770	4,449,852	1,606	新潟	2	19,440	
				静岡	56	228,420	
	しそ			愛知	283	1,864,760	
				兵庫	93	283,932	
愛知	406	3,443,958		鳥取	10	10,800	
合計	406	3,443,958	8,483	広島	0	19,440	
前年同月	427	3,722,112	8,717	高知	32	60,480	
				アメリカ	1	18,144	
	おおば			その他外国	281	492,480	
				合計	855	3,167,596	3,705
愛知	7,927	29,136,996		前年同月	1,256	4,761,243	3,791
高知	16	82,944					
合計	7,943	29,219,940	3,679		生しいたけ		
前年同月	8,027	34,415,739	4,287				
				岐阜	16,782	21,234,525	
	みょうが			富山	366	453,600	
				長野	749	798,768	
高知	1,077	4,389,822		滋賀	8,226	10,491,640	
合計	1,077	4,389,822	4,076	兵庫	45	53,460	
前年同月	2,418	9,795,663	4,051	岡山	60	49,680	
				徳島	780	588,222	

単位 数量＝K g，金額＝円

産地	数量	金額	平均 価格	産地	数量	金額	平均 価格
中国	1,320	1,052,784		前年同月	835	498,798	597
合計	28,328	34,722,679	1,226				
前年同月	22,652	32,214,556	1,422	その他きのこ類			
	まつ茸			岐阜	24	38,588	
				千葉	284	552,534	
アメリカ	2	11,880		新潟	4,506	4,599,078	
その他外国	31	142,560		長野	3,911	2,367,474	
合計	33	154,440	4,680	静岡	14,574	13,085,810	
前年同月	0	0	0	三重	268	306,721	
				岡山	1,148	2,044,014	
	なめこ			香川	12	7,884	
				合計	24,727	23,002,103	930
岐阜	4,564	2,639,821		前年同月	20,141	20,986,131	1,042
青森	50	31,590					
長野	13,631	7,767,273		その他山菜類			
合計	18,245	10,438,684	572				
前年同月	16,089	9,301,360	578	徳島	27	431,640	
				合計	27	431,640	15,987
	えのきだけ			前年同月	24	463,650	19,319
長野	80,392	39,903,222		カット野菜			
合計	80,392	39,903,222	496				
前年同月	109,563	63,969,279	584	岐阜	604	178,026	
				長野	4	1,512	
	しめじ茸			大阪	153	117,990	
				徳島	1,470	388,260	
岐阜	33	37,422		合計	2,231	685,788	307
新潟	1,459	1,507,464		前年同月	920	303,310	330
福井	42	54,864					
長野	27,475	15,363,120		ゆず類			
静岡	3,366	3,566,614					
三重	237	239,650		岐阜	615	84,499	
京都	1	6,372		静岡	100	43,200	
合計	32,613	20,775,506	637	愛知	160	14,829	
前年同月	36,754	26,320,569	716	和歌山	218	97,416	
				徳島	31,668	8,593,841	
	しめじ			高知	10,318	7,522,351	
				合計	43,079	16,356,136	380
長野	2,553	1,234,051		前年同月	22,457	11,689,951	521
合計	2,553	1,234,051	483				

単位 数量＝K g，金額＝円

産地	数量	金額	平均 価格	産地	数量	金額	平均 価格
				中国	546	383,487	
	ぎんなん			その他外国	56	29,376	
				合計	712	618,279	868
岐阜	1,952	767,432		前年同月	1,134	828,899	731
富山	25	21,600					
愛知	3,811	2,677,116			漬物		
合計	5,788	3,466,148	599				
前年同月	8,388	5,824,603	694	高知	22	48,600	
				宮崎	90	74,520	
	その他野菜			鹿児島	288	227,880	
				合計	400	351,000	878
岐阜	94,367	12,343,807		前年同月	746	1,253,232	1,680
北海道	16	106,680					
秋田	10	25,920			産地別合計		
群馬	24	8,640					
埼玉	480	163,987		岐阜	934,811	255,246,668	
新潟	16	3,888		北海道	1,533,630	356,781,437	
長野	119	38,340		青森	196,636	82,977,507	
愛知	345	803,101		宮城	1	2,754	
高知	13	28,512		秋田	260	241,920	
中国	310	107,220		山形	29	89,834	
その他外国	6	14,520		福島	4	47,520	
合計	95,706	13,644,615	143	茨城	700,210	111,609,484	
前年同月	81,264	11,761,234	145	栃木	716	371,563	
				群馬	38,401	22,339,930	
	乾燥野菜類			埼玉	2,075	1,192,201	
				千葉	496,854	44,901,783	
岐阜	35	145,390		神奈川	181,209	14,628,978	
茨城	111	286,740		新潟	20,994	7,953,720	
静岡	690	1,192,320		富山	36,257	9,651,636	
愛知	551	1,123,773		福井	61,064	27,088,452	
宮崎	3	19,440		山梨	0	7,128	
中国	5,044	3,429,486		長野	276,752	120,480,327	
合計	6,434	6,197,149	963	静岡	677,973	108,769,377	
前年同月	6,493	5,391,578	830	愛知	2,005,587	380,156,516	
				三重	86,353	10,356,854	
	野菜・ビン／缶詰			滋賀	8,383	10,637,224	
				京都	1,806	563,382	
千葉	80	172,800		大阪	153	117,990	
和歌山	12	4,536		兵庫	125,826	29,068,200	
山口	18	28,080		和歌山	8,195	12,853,080	

品目別・産地別取扱高表

単位 数量＝K g，金額＝円

産地	数量	金額	平均 価格	産地	数量	金額	平均 価格
				熊本	5,676	2,452,140	
	早生温州みかん			合計	6,127	2,684,016	438
				前年同月	4,499	2,597,400	577
岐阜	330	70,200					
静岡	577,253	188,289,468			ネーブルオレンジ		
愛知	323,510	80,133,624					
三重	3,160	584,496		岐阜	46	2,905	
和歌山	209,913	67,227,840		和歌山	95	48,168	
徳島	21,267	4,743,360		合計	141	51,073	362
愛媛	28,320	5,650,020		前年同月	9,644	3,828,157	397
長崎	6,240	1,454,631					
熊本	12,394	3,032,208			甘夏みかん		
合計	1,182,387	351,185,847	297				
前年同月	825,956	276,433,571	335	岐阜	63	6,264	
				合計	63	6,264	99
	中生温州みかん			前年同月	121	13,068	108
静岡	10,163	2,356,128			伊予柑		
和歌山	65,538	25,087,536					
徳島	10,052	2,504,844		和歌山	4,010	1,174,392	
愛媛	6,350	1,413,612		合計	4,010	1,174,392	293
熊本	12,648	3,013,092		前年同月	2,990	1,007,856	337
合計	104,751	34,375,212	328				
前年同月	95,338	36,049,104	378		八朔		
	普通温州みかん			岐阜	141	14,796	
				和歌山	10,840	2,175,444	
岐阜	2,646	568,685		合計	10,981	2,190,240	199
静岡	305,702	129,003,732		前年同月	9,903	3,077,449	311
愛知	13,066	3,145,824					
三重	207	40,824			ぶんたん		
和歌山	36,049	10,844,194					
長崎	290	207,900		熊本	1,460	399,492	
熊本	17,430	4,956,768		合計	1,460	399,492	274
合計	375,390	148,767,927	396	前年同月	370	187,056	506
前年同月	503,123	232,817,695	463				
					ぼんかん		
	葉つきみかん						
				熊本	2,600	763,560	
三重	200	168,480		合計	2,600	763,560	294
和歌山	251	63,396		前年同月	1,850	808,056	437

単位 数量＝K g，金額＝円

産地	数量	金額	平均 価格	産地	数量	金額	平均 価格
				宮崎	5,183	4,524,336	
	レモン			鹿児島	1,242	1,651,590	
				アメリカ	3,584	1,520,640	
岐阜	372	73,234		メキシコ	342	386,478	
三重	4,100	1,080,108		合計	28,349	25,375,583	895
和歌山	75	20,412		前年同月	22,889	20,503,271	896
高知	450	43,524					
佐賀	1,370	312,617			はれひめ		
アメリカ	6,851	3,825,792					
その他外国	7,259	2,962,656		愛知	4,680	1,439,748	
合計	20,477	8,318,343	406	愛媛	4,000	1,709,100	
前年同月	19,923	7,939,922	399	合計	8,680	3,148,848	363
				前年同月	10,995	4,825,656	439
	バレンシアオレンジ						
					りんご		
オーストラリア	14,084	5,897,772					
合計	14,084	5,897,772	419	青森	46,359	16,230,214	
前年同月	5,656	2,085,815	369	長野	450	590,004	
				合計	46,809	16,820,218	359
	グレープフルーツ			前年同月	32,260	15,496,725	480
メキシコ	289	64,800			ジョナゴールド		
オーストラリア	969	208,224					
その他外国	2,176	732,564		青森	5,830	2,725,704	
合計	3,434	1,005,588	293	滋賀	10	5,400	
前年同月	2,414	879,120	364	合計	5,840	2,731,104	468
				前年同月	15,150	6,585,548	435
	デコポン						
					陸奥りんご		
岐阜	186	25,920					
鹿児島	2,395	3,141,504		青森	50	54,000	
合計	2,581	3,167,424	1,227	合計	50	54,000	1,080
前年同月	2,014	2,298,024	1,141	前年同月	220	228,150	1,037
	その他中晩生柑橘				ふじりんご		
岐阜	69	11,351		岐阜	306	147,615	
三重	1,030	166,860		青森	88,947	44,068,606	
和歌山	298	133,704		長野	289,635	120,492,468	
愛媛	12,241	13,874,868		合計	378,888	164,708,689	435
熊本	4,360	3,105,756		前年同月	459,567	208,236,145	453

単位 数量＝K g，金額＝円

産地	数量	金額	平均 価格	産地	数量	金額	平均 価格
				合計	3,555	307,800	87
	王林りんご			前年同月	1,883	151,524	80
青森	31,965	12,708,338			その他仁果類・核果類		
長野	30	11,340					
合計	31,995	12,719,678	398	アメリカ	35	44,928	
前年同月	45,405	20,620,926	454	合計	35	44,928	1,284
				前年同月	55	68,040	1,237
	なし						
					ぶどう		
福島	190	75,600					
愛知	460	184,032		青森	1,340	964,008	
鳥取	170	66,312		長野	373	1,138,644	
合計	820	325,944	397	その他外国	780	676,836	
前年同月	879	370,872	422	合計	2,493	2,779,488	1,115
				前年同月	1,433	1,208,628	843
	西洋なし						
					アレキサンドリア		
山形	9,711	4,408,387					
新潟	20	27,216		岡山	243	373,507	
長野	256	193,752		合計	243	373,507	1,537
合計	9,987	4,629,355	464	前年同月	420	737,166	1,755
前年同月	19,785	7,913,398	400				
					露地ぶどう		
	かき						
				長野	20,220	52,101,360	
岐阜	21,505	1,954,498		合計	20,220	52,101,360	2,577
愛知	126	2,106		前年同月	11,120	28,813,860	2,591
合計	21,631	1,956,604	90				
前年同月	25,797	3,378,866	131		くり		
	富有かき			中国	200	190,080	
				合計	200	190,080	950
岐阜	187,440	21,284,910		前年同月	30	24,300	810
愛知	25	15,660					
合計	187,465	21,300,570	114		いちじく		
前年同月	205,402	38,625,984	188				
				岐阜	4	648	
	松本早生がき			合計	4	648	162
				前年同月	0	0	0
岐阜	3,555	307,800					

単位 数量＝K g，金額＝円

産地	数量	金額	平均 価格	産地	数量	金額	平均 価格
				合計	34,178	31,096,224	910
	その他穀果類・しょう果類			前年同月	25,509	27,889,704	1,093
アメリカ	11	20,088			非ネット系メロン		
合計	11	20,088	1,826				
前年同月	23	26,784	1,165	熊本	7,808	5,693,922	
				宮崎	1,684	1,002,132	
	いちご			合計	9,492	6,696,054	705
				前年同月	11,368	8,409,744	740
岐阜	23,927	58,329,324					
長野	64	109,350			すいか		
静岡	2,129	5,196,096					
愛知	914	2,627,703		高知	2,527	1,675,836	
熊本	536	1,556,280		合計	2,527	1,675,836	663
合計	27,570	67,818,753	2,460	前年同月	6,426	3,249,450	506
前年同月	19,876	50,559,969	2,544				
					バナナ		
	女峰いちご						
				メキシコ	1,703	405,933	
岐阜	1,592	3,781,026		フィリピン	30,022	7,866,352	
合計	1,592	3,781,026	2,375	その他外国	6,643	1,060,992	
前年同月	2,011	5,039,010	2,506	合計	38,368	9,333,277	243
				前年同月	38,295	9,642,710	252
	豊の香いちご						
					パインアップル		
鹿児島	1,287	3,232,602					
合計	1,287	3,232,602	2,512	フィリピン	23,510	5,911,272	
前年同月	2,283	5,620,752	2,462	合計	23,510	5,911,272	251
				前年同月	23,010	6,259,734	272
	濃姫いちご						
					キウイフルーツ		
岐阜	22,273	52,168,328					
合計	22,273	52,168,328	2,342	岐阜	154	64,908	
前年同月	17,712	42,411,798	2,395	愛知	850	440,640	
				佐賀	189	85,730	
	アールスメロン			ニューシベラント	5,845	3,704,940	
				合計	7,038	4,296,218	610
静岡	3,940	6,531,624		前年同月	7,917	4,998,035	631
高知	12,267	11,015,244					
熊本	17,524	13,209,696			その他の（亜）熱帯性果実		
宮崎	447	339,660					

単位 数量＝K g，金額＝円

産 地	数 量	金 額	平 均 価 格	産 地	数 量	金 額	平 均 価 格
メキシコ	5,665	2,247,825					
ニュージーランド	235	194,270			ほし柿		
フィリピン	85	31,536					
その他外国	1,195	515,008		岐 阜	697	675,713	
合 計	7,180	2,988,639	416	富 山	668	2,650,860	
前年同月	4,369	2,735,424	626	山 梨	1,288	1,988,550	
				長 野	2,605	7,824,384	
	ドラゴンフルーツ			中 国	860	860,976	
				合 計	6,118	14,000,483	2,288
その他外国	555	154,872		前年同月	5,768	15,058,829	2,611
合 計	555	154,872	279				
前年同月	725	227,394	314		果実・ビン／缶詰		
	その他の果実			青 森	2,998	614,207	
				熊 本	441	64,377	
岐 阜	303	275,270		合 計	3,439	678,584	197
長 野	800	0		前年同月	1,350	499,132	370
和歌山	1,100	447,260					
広 島	16	60,653			産 地 別 合 計		
長 崎	662	196,216					
メキシコ	202	661,090		岐 阜	265,609	139,763,395	
韓 国	2,907	408,240		青 森	177,489	77,365,077	
中 国	2,741	1,457,568		山 形	9,711	4,408,387	
フィリピン	267	118,584		福 島	190	75,600	
合 計	8,998	3,624,881	403	新 潟	20	27,216	
前年同月	6,874	3,888,815	566	富 山	668	2,650,860	
				山 梨	1,288	1,988,550	
	ラズベリー			長 野	314,433	182,461,302	
				静 岡	899,187	331,377,048	
アメリカ	66	455,062		愛 知	343,631	87,989,337	
合 計	66	455,062	6,895	三 重	8,697	2,040,768	
前年同月	86	558,356	6,493	滋 賀	10	5,400	
				和歌山	328,169	107,222,346	
	乾燥果実			鳥 取	170	66,312	
				岡 山	243	373,507	
アメリカ	1	7,776		広 島	16	60,653	
中 国	40	30,888		徳 島	31,319	7,248,204	
その他外国	102	155,520		愛 媛	50,911	22,647,600	
合 計	143	194,184	1,358	高 知	15,244	12,734,604	
前年同月	66	72,772	1,103	佐 賀	1,559	398,347	
				長 崎	7,192	1,858,747	

品目別・産地別取扱高表

単位 数量＝K g，金額＝円

産地	数量	金額	平均 価格	産地	数量	金額	平均 価格
				東京	101	287,064	
	まぐろ			合計	1,179	3,138,296	2,662
				前年同月	3,242	8,165,239	2,519
埼玉	2,026	6,951,552					
千葉	673	2,447,312			びんなが		
長野	13	90,116					
静岡	94	541,286		鳥取	44	42,379	
三重	832	3,315,912		合計	44	42,379	963
大阪	359	1,308,333		前年同月	263	296,637	1,128
兵庫	6	43,740					
合計	4,003	14,698,251	3,672		まかじき		
前年同月	5,365	19,264,751	3,591				
				埼玉	75	105,300	
	めじ			鳥取	2,155	3,534,435	
				合計	2,230	3,639,735	1,632
愛知	79	47,520		前年同月	1,338	1,954,751	1,461
佐賀	187	82,690					
合計	266	130,210	490		めかじき		
前年同月	271	124,308	459				
				岩手	121	276,026	
	きわだ			合計	121	276,026	2,281
				前年同月	89	177,677	1,996
岐阜	33	89,672					
埼玉	5,186	8,629,794			しろかわかじき		
千葉	2,942	5,862,927					
東京	50	91,800		埼玉	63	27,216	
長野	684	3,008,092		鳥取	161	326,182	
静岡	55	85,590		合計	224	353,398	1,578
鳥取	1,610	3,840,080		前年同月	271	427,767	1,578
高知	440	688,824					
宮崎	1,169	2,294,298			くろかわかじき		
鹿児島	774	1,452,816					
沖縄	267	740,016		埼玉	62	46,872	
合計	13,210	26,783,909	2,028	鳥取	723	633,960	
前年同月	11,077	24,576,318	2,219	合計	785	680,832	867
				前年同月	1,036	982,773	949
	めばち						
					かつお		
岩手	155	283,128					
埼玉	324	902,286		愛知	48	42,125	
千葉	599	1,665,818		鳥取	393	143,705	

単位 数量＝K g，金額＝円

産 地	数 量	金 額	平 均 価 格	産 地	数 量	金 額	平 均 価 格
鹿 児 島	7	21,060		合 計	588	918,687	1,562
合 計	448	206,890	462	前 年 同 月	655	690,972	1,055
前 年 同 月	145	131,275	905				
					わかし		
	そうだかつお						
				愛 知	937	581,594	
長 野	10	5,076		佐 賀	136	77,011	
愛 知	18	16,800		合 計	1,073	658,605	614
三 重	245	51,559		前 年 同 月	100	77,447	774
合 計	273	73,435	269				
前 年 同 月	282	176,633	626		かんぱち		
	はかつお			岐 阜	14	42,865	
				愛 知	614	1,493,797	
広 島	60	15,876		三 重	1,774	4,378,158	
合 計	60	15,876	265	徳 島	192	262,433	
前 年 同 月	0	0	0	香 川	567	1,480,259	
				鹿 児 島	17	24,851	
	ぶ り			合 計	3,178	7,682,363	2,417
				前 年 同 月	3,529	7,334,999	2,078
岐 阜	35	87,518					
長 野	76	176,164			その他ぶり		
愛 知	1,952	1,815,954					
鳥 取	160	192,080		鳥 取	21	23,004	
徳 島	293	661,410		佐 賀	93	107,406	
愛 媛	14,756	34,978,331		合 計	114	130,410	1,144
合 計	17,272	37,911,457	2,195	前 年 同 月	424	261,765	617
前 年 同 月	22,382	32,132,433	1,436				
					まあじ		
	わらさ						
				石 川	84	71,280	
鳥 取	13	12,398		愛 知	1,292	1,128,530	
合 計	13	12,398	954	京 都	25	23,760	
前 年 同 月	889	411,273	463	鳥 取	200	113,940	
				徳 島	2	5,788	
	はまち			佐 賀	492	298,080	
				長 崎	820	532,634	
愛 知	81	74,329		合 計	2,915	2,174,012	746
三 重	307	645,530		前 年 同 月	3,829	2,262,464	591
徳 島	105	138,786					
香 川	95	60,042					

単位 数量＝K g，金額＝円

産地	数量	金額	平均 価格	産地	数量	金額	平均 価格
				合計	100	41,472	415
	その他あじ			前年同月	50	18,360	367
愛知	102	155,078			するめいか		
三重	260	827,846					
合計	362	982,924	2,715	青森	78	58,968	
前年同月	446	878,968	1,971	宮城	156	217,620	
				愛知	309	490,708	
	さわら			和歌山	13	10,584	
				鳥取	6	8,640	
千葉	212	246,893		合計	562	786,520	1,400
福井	194	218,732		前年同月	1,054	1,159,520	1,100
長野	186	265,470					
静岡	33	58,806			もんこういか		
愛知	100	162,825					
京都	19	33,199		愛知	25	73,462	
鳥取	295	400,686		和歌山	129	154,046	
佐賀	210	299,101		鳥取	151	160,878	
宮崎	199	272,064		合計	305	388,386	1,273
合計	1,448	1,957,776	1,352	前年同月	177	282,805	1,598
前年同月	1,306	1,569,129	1,201				
					やりいか		
	さごし						
				岐阜	16	16,416	
福井	357	208,872		宮城	2,125	1,908,468	
愛知	288	209,822		愛知	72	69,984	
鳥取	174	104,846		合計	2,213	1,994,868	901
合計	819	523,540	639	前年同月	1,515	1,610,906	1,063
前年同月	898	678,595	756				
					その他いか		
	まいわし						
				岐阜	10	30,780	
岐阜	29	16,740		北海道	384	71,670	
北海道	92	38,772		東京	72	199,584	
愛知	1,293	474,473		愛知	195	444,097	
合計	1,414	529,985	375	沖縄	1,600	4,944,510	
前年同月	2,057	1,002,714	487	合計	2,261	5,690,641	2,517
				前年同月	2,173	4,063,322	1,870
	うるめいわし						
					まかれい		
愛知	100	41,472					

単位 数量＝K g，金額＝円

産地	数量	金額	平均 価格	産地	数量	金額	平均 価格
岐阜	6	12,593		愛知	227	448,179	
福島	12	8,165		鳥取	16	15,120	
愛知	19	20,990		合計	308	557,043	1,809
合計	37	41,748	1,128	前年同月	1,048	1,381,899	1,319
前年同月	34	35,759	1,052				
					養殖またい		
	あかかれい						
				岐阜	123	192,861	
岐阜	215	198,050		愛知	295	356,226	
愛知	126	115,539		三重	11,148	13,760,785	
鳥取	143	93,096		京都	5	1,426	
合計	484	406,685	840	合計	11,571	14,311,298	1,237
前年同月	269	228,269	849	前年同月	11,287	14,726,504	1,305
	天然ひらめ				れんこたい		
岐阜	30	31,871		愛知	149	106,412	
福島	108	469,773		合計	149	106,412	714
千葉	54	188,347		前年同月	14	7,646	546
愛知	307	692,577					
三重	40	130,913			その他たい		
京都	3	4,860					
合計	542	1,518,341	2,801	長野	22	129,600	
前年同月	363	1,173,982	3,234	愛知	97	128,115	
				京都	50	15,519	
	養殖ひらめ			合計	169	273,234	1,617
				前年同月	432	421,289	975
愛知	526	1,403,884					
三重	116	335,351			めばる		
合計	642	1,739,235	2,709				
前年同月	1,122	3,024,382	2,696	愛知	6	9,250	
				合計	6	9,250	1,542
	その他かれい			前年同月	42	46,094	1,097
愛知	10	10,983			その他めぬけ		
合計	10	10,983	1,098				
前年同月	17	14,797	870	岐阜	18	50,868	
				愛知	32	81,000	
	天然またい			合計	50	131,868	2,637
				前年同月	15	50,760	3,384
岐阜	65	93,744					

単位 数量＝K g，金額＝円

産地	数量	金額	平均 価格	産地	数量	金額	平均 価格
	ぎんさけ				くるまえび		
大阪	12	24,840		千葉	128	1,145,664	
合計	12	24,840	2,070	愛知	104	681,480	
前年同月	36	27,993	778	合計	232	1,827,144	7,876
				前年同月	181	1,503,252	8,305
	ます						
					あまえび		
愛知	40	336,117					
合計	40	336,117	8,403	東京	110	65,340	
前年同月	7	50,544	7,221	石川	42	135,324	
				長野	12	36,720	
	サーモン（輸入さけ）			愛知	4	18,711	
				兵庫	35	73,870	
岩手	941	3,106,188		合計	203	329,965	1,625
千葉	303	656,847		前年同月	264	582,281	2,206
新潟	162	315,361					
長野	113	96,681			その他えび		
静岡	170	388,886					
愛知	200	427,357		千葉	48	427,409	
京都	213	653,167		東京	39	240,041	
大阪	2,152	3,565,052		石川	2	19,656	
兵庫	281	586,238		長野	25	39,150	
愛媛	125	255,560		愛知	1,926	2,092,046	
合計	4,660	10,051,337	2,157	和歌山	11	41,494	
前年同月	5,325	11,405,288	2,142	広島	24	15,897	
				佐賀	56	136,080	
	その他さけ			合計	2,131	3,011,773	1,413
				前年同月	2,615	6,928,455	2,650
岐阜	8	37,325					
合計	8	37,325	4,666		ずわいがに		
前年同月	0	0	0				
				青森	4	25,056	
	またら			千葉	31	210,600	
				石川	30	50,976	
岐阜	1,511	2,097,047		長野	3	73,440	
愛知	83	115,571		愛知	0	7,517	
鳥取	130	48,060		兵庫	49	38,610	
合計	1,724	2,260,678	1,311	鳥取	227	586,332	
前年同月	2,945	3,375,071	1,146	合計	344	992,531	2,885

単位 数量＝K g，金額＝円

産 地	数 量	金 額	平 均 価 格	産 地	数 量	金 額	平 均 価 格
前 年 同 月	763	2,397,201	3,142				
					さ ば		
	かに身						
				長 野	10	5,400	
岐 阜	28	58,374		愛 知	260	299,695	
北 海 道	10	64,800		京 都	21	29,916	
青 森	98	310,824		鳥 取	250	130,464	
東 京	920	2,357,619		佐 賀	309	189,000	
愛 知	92	431,136		長 崎	3,180	1,819,972	
兵 庫	64	329,962		合 計	4,030	2,474,447	614
鳥 取	380	1,609,885		前 年 同 月	5,072	2,681,504	529
合 計	1,592	5,162,600	3,243				
前 年 同 月	2,899	9,708,436	3,349		さんま		
	その他かに			愛 知	440	382,104	
				合 計	440	382,104	868
長 野	281	191,376		前 年 同 月	614	611,496	996
愛 知	8	47,250					
京 都	38	252,720			にしん		
鳥 取	29	187,110					
合 計	356	678,456	1,906	富 山	405	142,506	
前 年 同 月	112	331,566	2,960	合 計	405	142,506	352
				前 年 同 月	374	123,930	331
	まふぐ						
					あまたい		
福 島	11	95,310					
愛 知	375	1,325,571		愛 知	10	39,231	
三 重	9	5,292		佐 賀	11	54,479	
山 口	100	233,280		合 計	21	93,710	4,462
合 計	495	1,659,453	3,352	前 年 同 月	7	52,445	7,492
前 年 同 月	558	1,799,756	3,225				
					いとより		
	その他ふぐ						
				愛 知	6	6,804	
愛 知	53	273,348		合 計	6	6,804	1,134
大 阪	75	16,119		前 年 同 月	18	16,659	926
山 口	630	3,562,316					
合 計	758	3,851,783	5,082		ほうぼう		
前 年 同 月	915	4,525,470	4,946				
				愛 知	27	35,160	
				合 計	27	35,160	1,302

単位 数量＝K g，金額＝円

産地	数量	金額	平均 価格	産地	数量	金額	平均 価格
前年同月	14	13,932	995	合計	104	130,464	1,254
				前年同月	114	109,345	959
	あんこう						
					すずき		
岐阜	40	53,709					
愛知	78	89,758		長野	5	2,160	
大阪	198	422,118		愛知	161	130,752	
大分	21	29,233		鳥取	19	12,123	
合計	337	594,818	1,765	合計	185	145,035	784
前年同月	538	901,527	1,676	前年同月	486	544,481	1,120
	あいなめ				せいご		
愛知	5	7,106		長野	10	1,620	
合計	5	7,106	1,421	鳥取	153	55,836	
前年同月	38	25,925	682	合計	163	57,456	352
				前年同月	33	8,532	259
	むつ						
					しらうお		
愛知	6	14,256					
合計	6	14,256	2,376	福島	17	25,953	
前年同月	76	39,744	523	合計	17	25,953	1,527
				前年同月	21	56,700	2,700
	きす						
					かわはぎ		
愛知	19	19,548					
合計	19	19,548	1,029	愛知	127	165,859	
前年同月	25	8,100	324	合計	127	165,859	1,306
				前年同月	259	287,927	1,112
	かます						
					ほっけ		
愛知	0	-3,078					
鳥取	4	3,780		宮城	336	94,349	
佐賀	55	26,136		合計	336	94,349	281
大分	64	116,208		前年同月	360	109,706	305
合計	123	143,046	1,163				
前年同月	170	155,034	912		はた		
	いさき			愛知	13	43,469	
				三重	10	39,686	
愛知	104	130,464		合計	23	83,155	3,615

単位 数量＝K g，金額＝円

産 地	数 量	金 額	平 均 価 格	産 地	数 量	金 額	平 均 価 格
前 年 同 月	86	409,816	4,765	合 計	103	3,010,284	29,226
				前 年 同 月	266	3,634,524	13,664
	あなご						
					の り		
宮 城	108	40,737					
千 葉	176	378,756		岐 阜	448	35,354	
愛 知	54	172,519		静 岡	84	72,792	
山 口	130	365,440		愛 知	18	17,118	
福 岡	10	17,280		三 重	33	8,554	
大 分	70	145,692		山 口	220	17,971	
合 計	548	1,120,424	2,045	熊 本	20	12,960	
前 年 同 月	822	1,166,671	1,419	合 計	823	164,749	200
				前 年 同 月	666	140,892	212
	たちうお						
					わかめ		
岩 手	81	57,645					
宮 崎	31	105,743		北 海 道	13	9,828	
合 計	112	163,388	1,459	岩 手	20	34,560	
前 年 同 月	174	192,899	1,109	大 阪	370	547,344	
				兵 庫	90	21,384	
	た こ			広 島	35	54,432	
				山 口	3,175	1,036,206	
岐 阜	25	58,860		合 計	3,703	1,703,754	460
北 海 道	177	753,300		前 年 同 月	5,818	2,402,008	413
宮 城	24	24,883					
福 島	9	29,808			こんぶ		
愛 知	107	341,118					
山 口	8	14,256		岩 手	30	32,400	
合 計	350	1,222,225	3,492	新 潟	186	33,145	
前 年 同 月	376	1,249,587	3,323	長 野	1,680	449,064	
				三 重	800	578,880	
	なまこ			兵 庫	96	22,120	
				岡 山	6	8,424	
愛 知	118	473,958		香 川	234	364,554	
京 都	49	64,692		合 計	3,032	1,488,587	491
合 計	167	538,650	3,225	前 年 同 月	2,589	1,374,040	531
前 年 同 月	169	611,496	3,618				
					その他鮮魚		
	う に						
				岐 阜	31	43,756	
岐 阜	103	3,010,284		岩 手	153	151,470	

単位 数量＝K g，金額＝円

産地	数量	金額	平均 価格	産地	数量	金額	平均 価格
埼玉	55	151,685		大阪	34	120,312	
東京	12	23,328		兵庫	20	49,248	
新潟	51	102,638		合計	1,176	839,773	714
長野	53	142,888		前年同月	2,141	934,904	437
静岡	10	24,300					
愛知	872	1,032,148			あさり		
三重	156	94,330					
滋賀	43	76,032		岐阜	415	664,902	
京都	5	2,851		北海道	60	95,580	
大阪	163	150,984		愛知	525	612,522	
兵庫	9	97,200		合計	1,000	1,373,004	1,373
鳥取	12	8,640		前年同月	774	895,536	1,157
岡山	4	103,680					
山口	303	189,477			はまぐり		
愛媛	17	15,552					
佐賀	441	516,102		埼玉	231	366,282	
熊本	50	81,918		千葉	25	22,950	
大分	20	12,960		愛知	23	37,800	
合計	2,460	3,021,939	1,228	三重	451	582,968	
前年同月	3,079	3,368,453	1,094	山口	65	87,372	
				合計	795	1,097,372	1,380
	すけそうこ			前年同月	1,223	1,393,816	1,140
岐阜	259	448,740			あかかい		
北海道	21	110,376					
合計	280	559,116	1,997	埼玉	390	624,456	
前年同月	300	488,311	1,628	静岡	20	32,400	
				愛知	45	92,826	
	しらこ			合計	455	749,682	1,648
				前年同月	525	731,808	1,394
岐阜	548	2,557,062					
愛知	110	455,760			ほたてかい		
山口	7	72,252					
合計	665	3,085,074	4,639	岐阜	92	439,668	
前年同月	728	2,611,310	3,587	北海道	20	67,392	
				愛知	51	195,588	
	その他魚卵			合計	163	702,648	4,311
				前年同月	517	1,699,893	3,288
北海道	911	376,858					
千葉	204	282,096			セルカキ		
愛知	7	11,259					

単位 数量＝K g，金額＝円

産地	数量	金額	平均 価格	産地	数量	金額	平均 価格
宮城	264	436,320		合計	545	800,593	1,469
愛知	214	343,170		前年同月	397	694,764	1,750
三重	54	46,332					
合計	532	825,822	1,552		むきあかかい		
前年同月	3,823	1,802,159	471				
				千葉	16	33,534	
	しじみ			愛知	5	16,578	
				合計	21	50,112	2,386
愛知	25	22,086		前年同月	18	40,446	2,247
三重	105	96,390					
島根	794	742,230			むきほたてかい		
合計	924	860,706	932				
前年同月	867	823,446	950	北海道	39	239,274	
				愛知	160	318,600	
	あわび			合計	199	557,874	2,803
				前年同月	479	984,852	2,056
千葉	56	207,571					
静岡	86	379,004			むきかき		
愛知	241	811,208					
福岡	6	22,032		北海道	1,060	197,424	
合計	389	1,419,815	3,650	愛知	7	28,242	
前年同月	389	1,848,305	4,751	岡山	6,478	3,748,157	
				広島	6,236	10,874,866	
	さざえ			山口	664	1,496,750	
				合計	14,445	16,345,439	1,132
愛知	185	302,940		前年同月	22,180	20,328,864	917
山口	15	25,920					
長崎	20	43,200			とりかい		
合計	220	372,060	1,691				
前年同月	116	206,215	1,778	長崎	15	275,400	
				合計	15	275,400	18,360
	その他殻付貝			前年同月	30	275,400	9,180
岐阜	35	77,220			ふな		
北海道	50	48,060					
埼玉	70	71,820		岐阜	147	68,284	
長野	32	128,304		合計	147	68,284	465
愛知	167	305,413		前年同月	175	73,466	420
三重	60	96,660					
鳥取	120	68,904			養殖あゆ		
山口	11	4,212					

単位 数量＝K g，金額＝円

産地	数量	金額	平均 価格	産地	数量	金額	平均 価格
岐阜	100	210,600		前年同月	708	3,288,266	4,644
長野	42	114,912					
愛知	460	557,280			産地別合計		
滋賀	52	95,472					
合計	654	978,264	1,496	岐阜	4,408	10,786,723	
前年同月	914	1,849,608	2,024	北海道	2,878	2,120,530	
				青森	180	394,848	
	にじます			岩手	1,501	3,941,417	
				宮城	3,037	2,751,537	
新潟	32	38,405		福島	157	629,009	
静岡	232	324,864		茨城	90	92,340	
愛知	4	1,298		埼玉	8,482	17,877,263	
合計	268	364,567	1,360	千葉	5,467	13,776,724	
前年同月	295	448,638	1,521	東京	1,304	3,264,776	
				新潟	450	526,226	
	うなぎ			富山	405	142,506	
				石川	158	277,236	
長野	71	297,253		福井	551	427,604	
静岡	660	2,855,088		長野	5,192	5,724,593	
愛知	3,458	14,692,380		静岡	1,444	4,763,016	
三重	20	90,720		愛知	20,683	40,813,688	
合計	4,209	17,935,441	4,261	三重	16,420	25,085,866	
前年同月	4,304	22,550,388	5,239	滋賀	133	240,624	
				京都	428	1,082,110	
	あまご			大阪	3,363	6,155,102	
				兵庫	650	1,262,372	
新潟	13	24,797		和歌山	153	206,124	
長野	1,864	471,107		鳥取	7,589	12,356,563	
合計	1,877	495,904	264	島根	794	742,230	
前年同月	1,577	986,354	625	岡山	6,488	3,860,261	
				広島	6,355	10,961,071	
	その他淡水魚			山口	5,328	7,105,452	
				徳島	592	1,068,417	
岐阜	24	61,560		香川	896	1,904,855	
北海道	41	47,196		愛媛	14,898	35,249,443	
宮城	24	29,160		高知	440	688,824	
茨城	90	92,340		福岡	16	39,312	
新潟	6	11,880		佐賀	1,990	1,786,085	
愛知	387	2,158,920		長崎	4,035	2,671,206	
滋賀	38	69,120		熊本	70	94,878	
合計	610	2,470,176	4,049	大分	175	304,093	

品目別・産地別取扱高表

単位 数量＝K g，金額＝円

産地	数量	金額	平均 価格	産地	数量	金額	平均 価格
	冷まぐろ				冷めかじき		
埼玉	138	357,194		岐阜	7	18,575	
千葉	301	1,838,571		千葉	31	50,798	
東京	551	1,454,058		静岡	567	829,558	
長野	1	6,480		合計	605	898,931	1,486
静岡	3,953	5,136,337		前年同月	402	584,452	1,454
愛知	20	34,560					
三重	1,131	553,392			冷くろかわかじき		
合計	6,095	9,380,592	1,539				
前年同月	4,975	9,649,770	1,940	長野	5	5,670	
				静岡	307	382,077	
	冷きわだ			愛知	25	48,600	
				合計	337	436,347	1,295
静岡	2,521	5,369,422		前年同月	390	649,340	1,665
合計	2,521	5,369,422	2,130				
前年同月	3,376	6,271,849	1,858		冷するめいか		
	冷めばち			岐阜	1	1,080	
				青森	28	61,560	
東京	548	1,079,865		茨城	14	19,980	
長野	82	149,310		埼玉	941	1,152,511	
静岡	2,512	5,534,748		東京	1,597	2,086,884	
合計	3,142	6,763,923	2,153	石川	8	24,300	
前年同月	3,190	6,413,846	2,011	愛知	67	131,214	
				三重	4,209	5,516,748	
	その他冷まぐろ			合計	6,865	8,994,277	1,310
				前年同月	4,029	5,151,772	1,279
千葉	202	850,079					
静岡	30	55,080			冷もんこういか		
愛知	28	76,680					
合計	260	981,839	3,776	茨城	50	178,200	
前年同月	191	621,259	3,253	東京	486	1,386,667	
				愛知	382	1,894,536	
	冷まかじき			大阪	982	1,731,046	
				徳島	265	1,292,220	
鳥取	92	173,880		合計	2,165	6,482,669	2,994
合計	92	173,880	1,890	前年同月	3,000	6,474,377	2,158
前年同月	103	157,075	1,525				

単位 数量＝K g，金額＝円

産地	数量	金額	平均 価格	産地	数量	金額	平均 価格
	その他冷いか				冷べにさけ		
埼玉	2,646	3,095,280		愛知	360	612,144	
千葉	822	901,044		大阪	448	773,712	
東京	5	31,860		合計	808	1,385,856	1,715
神奈川	133	524,664		前年同月	602	955,152	1,587
石川	61	90,450					
愛知	342	447,012			冷しろさけ		
大阪	1,243	2,834,369					
兵庫	680	741,854		千葉	451	649,054	
徳島	132	572,400		長野	180	40,824	
香川	12	8,424		愛知	2,470	1,551,352	
合計	6,076	9,247,357	1,522	大阪	3,230	3,309,336	
前年同月	5,723	6,729,950	1,176	兵庫	130	338,120	
				佐賀	108	233,280	
	冷かれい			合計	6,569	6,121,966	932
				前年同月	7,154	6,176,347	863
岐阜	1	3,499					
岩手	50	83,700			冷ぎんさけ		
千葉	164	177,012					
福井	285	376,704		岐阜	11	35,576	
愛知	2,505	3,941,514		東京	110	285,120	
三重	1,335	1,314,306		愛知	3,684	5,972,508	
合計	4,340	5,896,735	1,359	三重	484	692,344	
前年同月	6,363	5,639,533	886	大阪	8,919	16,268,161	
				兵庫	632	1,153,440	
	冷またい			合計	13,840	24,407,149	1,764
				前年同月	15,382	26,882,004	1,748
東京	12	44,280					
合計	12	44,280	3,690		冷ます		
前年同月	615	680,087	1,106				
				大阪	180	233,928	
	その他冷たい			合計	180	233,928	1,300
				前年同月	310	378,216	1,220
千葉	10	17,820					
大阪	70	204,120			冷えび		
合計	80	221,940	2,774				
前年同月	70	178,740	2,553	岐阜	426	798,302	
				茨城	396	555,984	
				埼玉	50	97,200	

単位 数量＝K g，金額＝円

産 地	数 量	金 額	平 均 価 格	産 地	数 量	金 額	平 均 価 格
千 葉	2	3,888		東 京	637	703,316	
東 京	8,721	21,827,092		愛 知	756	680,837	
愛 知	7,397	13,340,293		大 阪	24	40,608	
三 重	36	124,416		鳥 取	1,571	637,932	
大 阪	1,649	4,228,615		合 計	2,998	2,157,193	720
兵 庫	8,047	16,923,883		前 年 同 月	4,526	1,854,942	410
奈 良	289	299,635					
合 計	27,013	58,199,308	2,154		冷かつお		
前 年 同 月	31,204	56,955,157	1,825				
				静 岡	438	580,608	
	冷たらばがに			合 計	438	580,608	1,326
				前 年 同 月	243	352,740	1,452
岐 阜	1	5,724					
埼 玉	35	249,480			冷ぶり		
千 葉	217	1,462,266					
東 京	3,633	20,224,134		岐 阜	3	4,450	
愛 知	147	1,094,580		愛 知	370	363,636	
鳥 取	190	634,457		合 計	373	368,086	987
佐 賀	8	59,400		前 年 同 月	533	366,925	688
合 計	4,231	23,730,041	5,609				
前 年 同 月	3,673	22,479,791	6,120		冷あじ		
	冷ずわいがに			千 葉	13	13,068	
				長 野	55	6,772	
岐 阜	10	48,406		愛 知	351	300,348	
岩 手	2,613	10,064,952		兵 庫	24	21,776	
埼 玉	294	1,517,454		香 川	32	16,416	
千 葉	729	2,906,971		合 計	475	358,380	754
東 京	7,000	23,168,628		前 年 同 月	878	715,588	815
静 岡	165	181,763					
愛 知	1,495	6,312,556			冷さわら		
大 阪	480	3,035,880					
兵 庫	437	1,851,201		岐 阜	152	195,264	
鳥 取	1,549	4,134,230		東 京	344	396,144	
佐 賀	94	524,448		長 野	55	7,960	
合 計	14,866	53,746,489	3,615	愛 知	2,244	2,632,110	
前 年 同 月	16,703	54,800,066	3,281	三 重	1,200	1,879,200	
				大 阪	316	354,888	
	その他冷かに			兵 庫	140	173,880	
				合 計	4,451	5,639,446	1,267
北 海 道	10	94,500		前 年 同 月	4,573	6,062,749	1,326

単位 数量＝K g，金額＝円

産地	数量	金額	平均 価格	産地	数量	金額	平均 価格
	冷またら				冷たこ		
長野	60	7,387		埼玉	121	158,760	
愛知	3,150	2,452,032		東京	1,239	1,471,176	
三重	200	274,644		愛知	82	225,423	
合計	3,410	2,734,063	802	大阪	393	550,800	
前年同月	2,002	1,745,594	872	合計	1,835	2,406,159	1,311
				前年同月	1,067	1,319,760	1,237
	冷すけそうたら						
					冷あかうお		
岐阜	6	6,674					
東京	155	150,660		埼玉	370	379,512	
合計	161	157,334	977	東京	390	400,059	
前年同月	882	708,711	804	長野	115	14,655	
				愛知	1,031	977,368	
	冷さば			大阪	605	597,726	
				兵庫	72	75,816	
岐阜	38,000	861,300		合計	2,583	2,445,136	947
千葉	5,649	7,158,683		前年同月	2,816	2,655,449	943
東京	1,489	1,703,781					
長野	230	37,066			冷メルルーサ		
愛知	420	492,480					
三重	20	21,168		愛知	1,695	1,548,018	
合計	45,808	10,274,478	224	合計	1,695	1,548,018	913
前年同月	9,202	9,387,794	1,020	前年同月	756	724,032	958
	冷さんま				冷すりみ		
大阪	20	29,592		岐阜	1,560	1,279,556	
合計	20	29,592	1,480	合計	1,560	1,279,556	820
前年同月	40	58,320	1,458	前年同月	1,500	1,211,112	807
	冷きす				その他冷凍魚		
岐阜	1	1,102		岐阜	2,140	1,144,800	
東京	10	10,260		青森	26	14,040	
三重	420	439,452		岩手	1,508	5,382,450	
山口	370	386,748		福島	198	396,810	
合計	801	837,562	1,046	千葉	3,610	4,337,737	
前年同月	900	912,276	1,014	東京	1,136	1,297,793	

単位 数量＝K g，金額＝円

産地	数量	金額	平均 価格	産地	数量	金額	平均 価格
長野	466	85,086		福岡	250	159,840	
静岡	453	617,449		合計	10,635	19,705,138	1,853
愛知	11,708	11,559,681		前年同月	4,651	6,268,069	1,348
三重	46	75,932					
滋賀	243	183,708			冷あゆ		
大阪	1,310	1,407,241					
兵庫	640	828,071		岐阜	90	92,340	
奈良	10	6,264		長野	190	486,000	
鳥取	1,088	352,512		愛知	550	1,173,420	
山口	260	249,081		大阪	180	359,640	
香川	672	242,730		合計	1,010	2,111,400	2,090
福岡	13,452	2,212,272		前年同月	1,706	2,505,600	1,469
合計	38,966	30,393,657	780				
前年同月	51,555	29,492,752	572		冷うなぎ		
	冷むきかき			岐阜	10	51,840	
				東京	1,101	2,044,818	
岐阜	2	4,212		神奈川	566	706,320	
東京	1,560	2,992,140		愛知	435	1,091,232	
愛知	470	920,851		合計	2,112	3,894,210	1,844
岡山	340	477,360		前年同月	3,627	7,002,814	1,931
広島	500	1,056,240					
合計	2,872	5,450,803	1,898		その他冷淡水魚		
前年同月	1,741	3,626,924	2,083				
				愛知	385	361,584	
	冷かいばしら			合計	385	361,584	939
				前年同月	320	217,296	679
福島	88	469,800					
茨城	110	338,580			産地別合計		
愛知	606	3,985,956					
山口	114	868,860		岐阜	42,456	4,643,419	
合計	918	5,663,196	6,169	北海道	10	94,500	
前年同月	1,942	7,786,374	4,009	青森	54	75,600	
				岩手	4,171	15,531,102	
	その他冷かい			福島	286	866,610	
				茨城	570	1,092,744	
岐阜	35	90,719		埼玉	4,595	7,007,391	
東京	6,033	12,447,545		千葉	12,201	20,366,991	
山梨	39	54,000		東京	36,757	95,206,280	
長野	5	29,160		神奈川	699	1,230,984	
愛知	4,273	6,923,874		石川	69	114,750	

品目別・産地別取扱高表

単位 数量＝K g，金額＝円

産地	数量	金額	平均 価格	産地	数量	金額	平均 価格
				東京	25	266,544	
	干こんぶ			長野	53	35,515	
				静岡	85	69,725	
岐阜	41	36,180		愛知	39	40,033	
北海道	36	15,358		三重	239	265,356	
東京	4,072	744,217		兵庫	40	83,541	
神奈川	24	75,168		広島	23	63,556	
新潟	102	18,175		山口	470	251,297	
愛知	98	431,352		熊本	20	6,480	
岡山	4	5,616		合計	1,133	1,755,520	1,549
広島	139	163,728		前年同月	1,775	2,102,394	1,184
福岡	72	13,220					
合計	4,588	1,503,014	328		塩しろさけ		
前年同月	4,109	969,308	236				
				岐阜	782	1,668,600	
	干わかめ			北海道	1,739	2,281,867	
				青森	32	44,928	
岐阜	5,872	897,761		東京	450	520,560	
千葉	10	21,816		愛知	18	34,965	
愛知	92	56,592		合計	3,021	4,550,920	1,506
合計	5,974	976,169	163	前年同月	3,062	5,841,174	1,908
前年同月	8,037	1,161,163	144				
					塩ぎんさけ		
	干ひじき						
				千葉	660	1,032,480	
三重	9	101,304		東京	9,260	13,701,218	
合計	9	101,304	11,256	愛知	1,068	1,583,971	
前年同月	7	89,640	12,806	大阪	2,910	4,274,214	
				合計	13,898	20,591,883	1,482
	もずく			前年同月	15,399	20,442,795	1,328
石川	36	25,272			塩べにさけ		
愛知	3,180	257,904					
山口	8,692	1,196,418		北海道	72	110,592	
合計	11,908	1,479,594	124	千葉	16	27,648	
前年同月	11,407	1,466,778	129	大阪	67	168,828	
				合計	155	307,068	1,981
	その他海藻			前年同月	55	156,302	2,842
岩手	38	43,802			塩あきさけ		
千葉	101	629,671					

単位 数量＝K g，金額＝円

産地	数量	金額	平均 価格	産地	数量	金額	平均 価格
千葉	60	69,984					
東京	695	743,364			塩すけそうこ		
長野	10	11,880					
合計	765	825,228	1,079	岐阜	6	16,848	
前年同月	531	573,188	1,079	北海道	50	135,000	
				宮城	8	39,744	
	塩ます			千葉	18	52,488	
				東京	212	511,920	
北海道	398	470,880		愛知	933	750,146	
愛知	160	259,740		山口	4	3,758	
大阪	23	81,972		福岡	4,146	1,156,572	
合計	581	812,592	1,399	佐賀	664	1,340,910	
前年同月	1,910	2,389,020	1,251	合計	6,041	4,007,386	663
				前年同月	7,728	4,788,289	620
	塩さば						
					すじこ		
北海道	559	908,325					
埼玉	32	29,376		東京	120	518,400	
千葉	3,540	3,036,762		合計	120	518,400	4,320
東京	367	375,732		前年同月	80	290,628	3,633
静岡	165	147,528					
愛知	60	12,960			いくら		
大阪	601	711,180					
福岡	4	30,240		岐阜	58	788,832	
合計	5,328	5,252,103	986	北海道	20	285,930	
前年同月	6,770	6,619,120	978	埼玉	22	254,880	
				千葉	30	356,400	
	塩さんま			東京	324	3,907,980	
				愛知	265	3,107,873	
岐阜	149	176,364		合計	719	8,701,895	12,103
長野	1	3,780		前年同月	2,201	13,888,278	6,310
愛知	229	253,260					
合計	379	433,404	1,144		塩かずのこ		
前年同月	107	171,936	1,607				
				岐阜	2,494	13,882,968	
	塩にしん			北海道	3,144	4,660,255	
				千葉	52	263,304	
岐阜	60	68,580		東京	3,236	10,695,564	
合計	60	68,580	1,143	愛知	95	357,912	
前年同月	50	61,560	1,231	大阪	5	10,368	
				合計	9,026	29,870,371	3,309

単位 数量＝K g，金額＝円

産 地	数 量	金 額	平 均 価 格	産 地	数 量	金 額	平 均 価 格
前 年 同 月	12,388	36,046,982	2,910				
					開干さば		
	そ の 他 塩 蔵 品						
				茨 城	120	38,880	
北 海 道	263	139,968		埼 玉	116	99,186	
青 森	24	127,008		愛 知	70	14,364	
宮 城	336	91,756		合 計	306	152,430	498
茨 城	1,075	393,812		前 年 同 月	387	106,052	274
東 京	78	155,844					
新 潟	924	169,094			そ の 他 開 干		
富 山	30	27,378					
石 川	120	31,104		福 島	36	42,768	
長 野	120	27,000		茨 城	2,081	829,865	
静 岡	240	415,800		埼 玉	688	621,875	
愛 知	3,200	1,598,864		静 岡	170	36,828	
三 重	252	122,472		兵 庫	29	40,781	
鳥 取	2,983	441,094		大 分	15	11,340	
広 島	888	469,672		合 計	3,019	1,583,457	524
福 岡	123	341,982		前 年 同 月	3,476	1,617,985	465
合 計	10,656	4,552,848	427				
前 年 同 月	11,361	4,247,141	374		丸干いわし		
	開干あじ			千 葉	748	203,686	
				愛 知	276	79,055	
福 島	36	46,872		島 根	6,104	1,114,045	
茨 城	416	140,661		広 島	40	8,424	
埼 玉	40	31,536		大 分	409	538,102	
静 岡	1,524	698,264		合 計	7,577	1,943,312	256
愛 知	4	4,104		前 年 同 月	8,628	2,111,806	245
兵 庫	32	48,384					
島 根	200	57,564			ししやも		
合 計	2,252	1,027,385	456				
前 年 同 月	1,972	851,649	432	北 海 道	400	73,440	
				茨 城	1,400	264,600	
	開干いわし			愛 知	1,600	31,104	
				三 重	3,783	602,816	
大 阪	20	18,360		大 阪	80	88,992	
合 計	20	18,360	918	広 島	36	3,888	
前 年 同 月	20	18,792	940	山 口	168	39,916	
				合 計	7,467	1,104,756	148
				前 年 同 月	7,792	1,253,973	161

単位 数量＝K g，金額＝円

産地	数量	金額	平均 価格	産地	数量	金額	平均 価格
				大阪	80	133,056	
	その他丸干			合計	80	133,056	1,663
				前年同月	0	0	0
福井	15	10,530					
山口	6	13,932			しらす干		
大分	111	116,830					
合計	132	141,292	1,070	岐阜	35	141,750	
前年同月	84	98,363	1,171	愛知	1,548	3,332,016	
				三重	542	417,798	
	その他塩干品			和歌山	5,910	1,301,832	
				広島	5	10,541	
岐阜	3,619	1,814,264		合計	8,040	5,203,937	647
北海道	321	99,694		前年同月	6,953	2,742,167	394
青森	75	25,920					
宮城	1,062	139,209			こうなご		
茨城	328	92,232					
東京	68	614,520		茨城	90	19,440	
新潟	401	92,153		合計	90	19,440	216
石川	1,177	108,675		前年同月	210	40,824	194
長野	483	282,517					
静岡	1	3,456			干かれい		
愛知	11,999	4,163,238					
大阪	11,810	2,043,468		兵庫	34	26,438	
兵庫	1,681	617,685		鳥取	24	36,288	
鳥取	72	14,385		島根	4	51,840	
島根	1,100	264,295		合計	62	114,566	1,848
広島	736	176,234		前年同月	47	82,944	1,765
山口	200	16,416					
愛媛	60	16,200			干するめ		
福岡	552	150,075					
合計	35,745	10,734,636	300	北海道	69	98,064	
前年同月	33,282	13,726,736	412	宮城	280	103,950	
				千葉	60	365,040	
	煮干いわし			愛知	190	1,176,552	
				合計	599	1,743,606	2,911
愛知	6	21,060		前年同月	921	2,294,266	2,491
合計	6	21,060	3,510				
前年同月	0	0	0		身欠にしん		
	かえり煮干			岐阜	176	416,988	
				福井	1,106	607,527	

単位 数量＝K g，金額＝円

産地	数量	金額	平均 価格	産地	数量	金額	平均 価格
合計	1,282	1,024,515	799	兵庫	302	427,048	
前年同月	902	971,786	1,077	山口	95	170,358	
				長崎	155	315,316	
	たづくり			合計	15,027	21,439,676	1,427
				前年同月	19,245	23,895,401	1,242
岐阜	11	58,223					
千葉	2	15,034			ちくわ		
東京	45	182,056					
石川	80	22,377		北海道	220	102,600	
愛知	90	67,474		宮城	1,520	303,696	
大阪	83	380,538		新潟	126	122,011	
広島	459	464,034		石川	36	37,454	
合計	770	1,189,736	1,545	長野	90	100,440	
前年同月	652	1,173,077	1,799	愛知	14,746	6,076,761	
				三重	508	272,135	
	その他素干品			兵庫	137	81,505	
				岡山	8	4,666	
岐阜	40	210,600		山口	133	40,306	
東京	40	9,504		合計	17,524	7,141,574	408
富山	236	135,216		前年同月	18,147	8,560,355	472
長野	16	60,307					
静岡	447	95,688			なると		
愛知	20	13,176					
三重	30	2,592		岐阜	124	120,420	
兵庫	168	332,062		新潟	18	21,222	
香川	6	14,904		長野	10	7,560	
合計	1,003	874,049	871	愛知	14	8,435	
前年同月	1,232	695,803	565	合計	166	157,637	950
				前年同月	414	309,453	747
	かまぼこ						
					はんぺん		
岐阜	3,412	4,903,062					
千葉	224	666,511		岐阜	1,779	1,101,713	
東京	1,874	1,840,940		北海道	130	70,200	
神奈川	28	108,799		岩手	1	823	
新潟	1,618	3,228,134		宮城	251	223,223	
長野	1,407	1,693,226		茨城	49	59,059	
静岡	2,977	3,992,187		千葉	10	24,041	
愛知	2,846	3,941,124		新潟	581	744,718	
三重	15	1,296		長野	95	65,835	
大阪	74	151,675		静岡	160	259,573	

単位 数量＝K g，金額＝円

産地	数量	金額	平均 価格	産地	数量	金額	平均 価格
愛知	7,076	5,112,382					
三重	23	29,700			むしたこ		
大阪	34	65,556					
兵庫	1,831	2,265,320		岐阜	525	1,130,760	
島根	404	79,080		北海道	20	43,200	
岡山	147	152,657		宮城	105	328,061	
広島	8	14,580		福島	24	37,800	
山口	376	86,453		茨城	1,122	4,576,966	
長崎	32	99,495		長野	470	2,871,234	
合計	12,987	10,454,408	805	大阪	641	1,843,117	
前年同月	13,396	10,163,909	759	合計	2,907	10,831,138	3,726
				前年同月	3,717	11,730,419	3,156
	ハム・ソーセージ						
					なまり		
岐阜	3,729	4,037,287					
埼玉	162	119,296		静岡	33	51,192	
千葉	72	68,140		合計	33	51,192	1,551
新潟	8	14,310		前年同月	34	74,736	2,198
長野	1,258	2,512,197					
静岡	185	161,676			ちりめんかまあげ		
愛知	1,452	1,285,089					
大阪	24	44,064		愛知	472	591,840	
合計	6,890	8,242,059	1,196	三重	142	382,240	
前年同月	2,645	3,299,238	1,247	大阪	51	199,260	
				広島	1	864	
	その他練製品			合計	666	1,174,204	1,763
				前年同月	810	1,343,421	1,659
千葉	24	60,048					
神奈川	7	38,966			かつおぶし		
新潟	24	25,967					
静岡	21	25,002		鹿児島	20	95,040	
愛知	746	290,787		合計	20	95,040	4,752
愛媛	30	68,256		前年同月	20	95,040	4,752
合計	852	509,026	597				
前年同月	1,200	627,753	523		その他湯煮品		
	むしいか			東京	581	1,155,475	
				愛知	217	481,080	
茨城	123	231,443		島根	72	19,440	
合計	123	231,443	1,882	岡山	135	108,108	
前年同月	255	366,134	1,436	合計	1,005	1,764,103	1,755

単位 数量＝K g，金額＝円

産地	数量	金額	平均 価格	産地	数量	金額	平均 価格
前年同月	1,252	2,421,190	1,934	福島	26	92,102	
				茨城	675	446,020	
	あじみりん			愛知	48	26,542	
				合計	2,726	5,141,750	1,886
島根	270	67,554		前年同月	2,289	3,417,641	1,493
合計	270	67,554	250				
前年同月	450	111,780	248		つくだ煮		
	いわしみりん			岐阜	72	16,332	
				北海道	30	8,100	
茨城	350	26,406		宮城	170	50,112	
愛媛	52	158,220		茨城	3,190	727,920	
合計	402	184,626	459	千葉	20	35,640	
前年同月	404	279,018	691	愛知	62	16,589	
				三重	330	73,341	
	その他みりん干品			広島	367	618,969	
				香川	108	9,072	
宮城	84	23,588		合計	4,349	1,556,075	358
富山	260	58,536		前年同月	5,376	1,662,963	309
静岡	224	280,836					
愛知	684	185,302			魚漬物		
島根	90	25,596					
山口	37	55,296		岐阜	288	578,147	
合計	1,379	629,154	456	北海道	517	310,155	
前年同月	717	363,656	507	青森	2,466	616,627	
				岩手	239	122,062	
	味付だこ			宮城	966	238,420	
				秋田	36	45,684	
岩手	167	747,655		千葉	149	312,156	
宮城	1,310	1,032,136		東京	1,118	802,224	
福島	95	373,658		神奈川	863	966,154	
茨城	718	923,229		新潟	18,123	4,107,557	
愛知	416	140,697		富山	89	60,534	
合計	2,706	3,217,375	1,189	石川	15	20,250	
前年同月	2,626	3,651,871	1,391	長野	312	481,041	
				静岡	477	593,292	
	酢だこ			愛知	2,359	1,254,318	
				三重	660	174,636	
北海道	1,305	3,790,800		大阪	209	168,763	
岩手	58	266,718		兵庫	126	186,365	
宮城	614	519,568		鳥取	24	33,696	

単位 数量＝K g，金額＝円

産地	数量	金額	平均 価格	産地	数量	金額	平均 価格
島根	108	361,584					
岡山	24	43,040			味付かずのこ		
広島	576	174,138					
山口	139	195,028		岐阜	455	3,171,431	
徳島	780	245,052		北海道	2,122	1,613,357	
愛媛	5	13,068		宮城	258	191,484	
福岡	332	90,334		千葉	58	31,415	
佐賀	36	49,185		東京	454	1,841,400	
合計	31,036	12,243,510	394	新潟	2,172	1,211,529	
前年同月	30,697	12,796,869	417	富山	585	338,742	
				愛知	1,540	821,027	
	さきいか			福岡	340	251,208	
				合計	7,984	9,471,593	1,186
兵庫	124	383,184		前年同月	8,949	9,397,535	1,050
合計	124	383,184	3,090				
前年同月	144	354,132	2,459		その他調味加工品		
	塩から			岐阜	2,685	628,094	
				北海道	1,572	1,039,522	
岐阜	133	150,170		青森	219	122,472	
北海道	1,237	438,832		宮城	102	17,073	
青森	10	14,958		東京	779	1,389,933	
岩手	29	32,790		神奈川	439	332,854	
宮城	1,080	291,330		新潟	336	61,393	
神奈川	6	648		愛知	95	24,505	
愛知	10	17,107		鳥取	40	178,675	
兵庫	289	186,340		広島	60	19,116	
合計	2,794	1,132,175	405	合計	6,327	3,813,637	603
前年同月	2,955	1,127,409	382	前年同月	9,646	6,392,665	663
	こぶまき				その他焼魚		
岐阜	13	57,679		宮城	47	155,196	
富山	17,679	5,749,175		秋田	17	26,244	
石川	21	44,226		茨城	128	42,856	
愛知	10	31,558		千葉	365	906,876	
広島	138	166,018		石川	234	74,714	
合計	17,861	6,048,656	339	長野	6	10,368	
前年同月	17,025	5,459,855	321	愛知	1,315	621,463	
				三重	1,035	395,064	
				長崎	1,260	941,026	

単位 数量＝K g，金額＝円

産地	数量	金額	平均 価格	産地	数量	金額	平均 価格
合計	4,407	3,173,807	720	佐賀	1,591	3,444,950	
前年同月	2,279	1,576,120	692	合計	1,826	3,883,169	2,127
				前年同月	2,396	4,216,675	1,760
	くじら製品						
					魚切身		
兵庫	21	50,868					
合計	21	50,868	2,422	岐阜	108	120,833	
前年同月	61	25,596	420	北海道	40	35,016	
				岩手	87	94,770	
	いか製品			宮城	2,950	3,088,066	
				茨城	30	84,240	
岐阜	153	89,736		千葉	470	145,908	
北海道	1,463	860,902		東京	5	11,145	
青森	131	176,796		静岡	346	105,983	
岩手	28	31,429		愛知	660	278,342	
宮城	283	85,860		三重	60	32,400	
福島	175	287,410		大阪	120	90,720	
茨城	243	350,892		広島	219	96,683	
埼玉	36	95,904		山口	127	261,357	
千葉	2	5,780		合計	5,222	4,445,463	851
神奈川	546	146,087		前年同月	6,548	4,759,229	727
新潟	654	141,460					
富山	8	13,608			冷凍食品		
石川	32	86,184					
愛知	314	398,196		岐阜	2,136	440,057	
大阪	452	1,020,732		宮城	24	5,962	
兵庫	384	1,235,088		千葉	58	74,358	
鳥取	6	38,232		東京	1,965	909,210	
山口	16	3,629		神奈川	430	882,684	
香川	1,296	377,012		静岡	214	192,586	
合計	6,222	5,444,937	875	愛知	5,473	882,695	
前年同月	8,576	6,414,482	748	三重	901	661,608	
				大阪	10	13,500	
	たら製品			兵庫	11,239	2,169,127	
				鳥取	96	65,255	
岐阜	6	16,848		島根	12	3,564	
千葉	8	16,934		広島	852	1,408,968	
石川	104	92,231		山口	18	22,288	
長野	42	123,768		香川	194	119,102	
広島	24	35,640		合計	23,622	7,850,964	332
山口	51	152,798		前年同月	20,586	7,924,738	385

単位 数量＝K g，金額＝円

産地	数量	金額	平均 価格	産地	数量	金額	平均 価格
				山口	16	25,920	
	冷えび製品			香川	222	109,574	
				長崎	3	2,246	
岐阜	2,352	558,835		合計	82,659	72,016,126	871
長野	967	1,724,403		前年同月	91,313	73,315,736	803
愛知	38	32,832					
三重	2,147	1,987,647		産地別合計			
合計	5,504	4,303,717	782				
前年同月	3,575	4,011,983	1,122	岐阜	49,771	52,840,430	
				北海道	15,745	17,633,475	
	その他加工品			青森	2,957	1,128,709	
				岩手	702	1,387,388	
岐阜	18,458	15,541,068		宮城	11,469	6,944,909	
北海道	18	41,418		秋田	72	105,594	
岩手	55	47,339		福島	413	897,620	
宮城	19	16,475		茨城	16,937	12,132,001	
秋田	19	33,666		栃木	153	78,017	
福島	21	17,010		群馬	2,366	650,043	
茨城	4,799	2,883,480		埼玉	1,978	1,793,531	
栃木	153	78,017		千葉	7,317	9,666,026	
群馬	2,366	650,043		東京	26,048	41,489,914	
埼玉	882	541,478		神奈川	3,538	4,824,918	
千葉	560	1,243,906		新潟	26,208	11,087,563	
東京	280	592,164		富山	19,175	6,803,935	
神奈川	1,195	2,273,558		石川	2,312	868,626	
新潟	1,121	1,129,840		福井	4,758	3,469,345	
富山	288	420,746		長野	15,180	17,724,202	
石川	457	326,139		静岡	9,869	9,782,228	
福井	3,637	2,851,288		愛知	87,751	59,001,936	
長野	9,840	7,713,131		三重	15,871	8,236,566	
静岡	2,600	2,652,612		京都	71	49,518	
愛知	21,918	18,835,550		大阪	21,976	15,292,084	
三重	5,195	2,714,161		兵庫	17,601	8,880,919	
京都	71	49,518		奈良	1	1,100	
大阪	4,682	3,783,721		和歌山	5,910	1,301,832	
兵庫	1,164	747,183		鳥取	4,312	5,960,143	
奈良	1	1,100		島根	8,751	2,187,339	
鳥取	1,067	5,152,518		岡山	664	806,848	
島根	387	142,777		広島	5,390	4,800,772	
岡山	346	492,761		山口	10,548	2,535,170	
広島	819	905,719		徳島	780	245,052	

