

月 報

2 0 2 5

1 1

VOL. 6 5 3

岐 阜 市 中 央 卸 売 市 場

〒 5 0 0 - 8 2 6 3

岐阜市茜部新所2丁目5番地

電 話 (0 5 8) 2 7 1 - 1 3 4 1

FAX (0 5 8) 2 7 1 - 1 3 4 4

卸 売 業 者 一 覧 表

	卸 売 業 者 名	商 号	資本金	代 表 者 名
青 果 部	岐阜中央青果株式会社		60,000	青木喜与昭
水 産 部	株式会社 岐阜魚介		80,000	大野悟朗
	岐阜丸魚養殖		60,000	木村順次

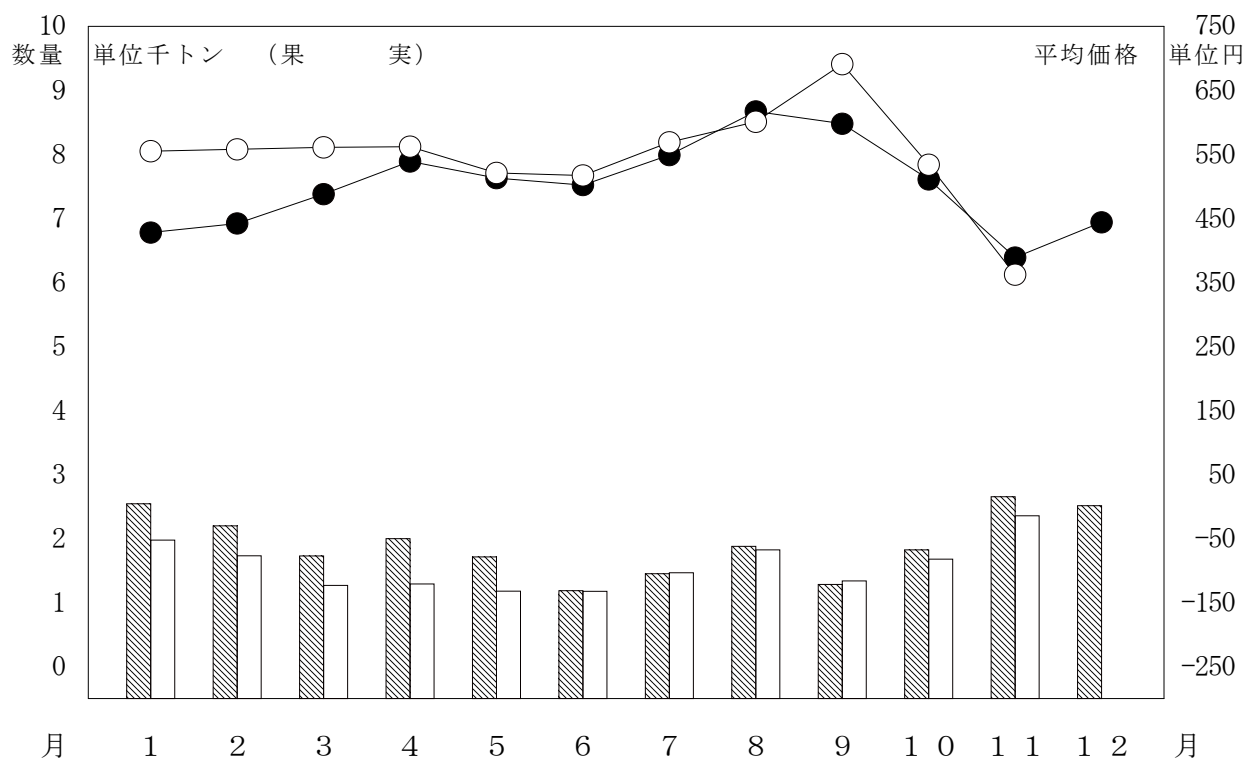
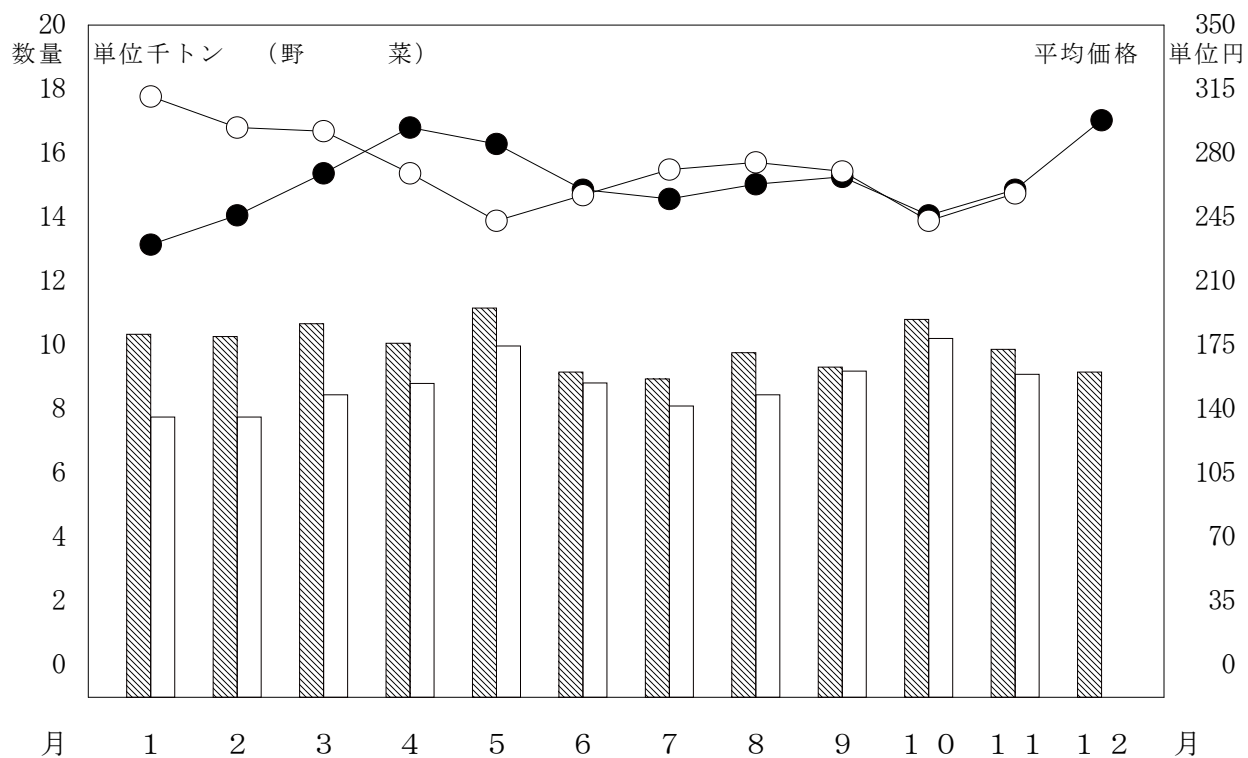
部 類 別 取 扱 高

単位 数量＝K g ， 金額＝円

部 類	区 分 種 別	月 別 比 較							
		本 月 (20 日) (19 日)			前 年 同 月 (21 日) (21 日)			前年同月を100 とする指数	
		数 量	金 額	平 均 単 価	数 量	金 額	平 均 単 価	数 量	金 額
青 果 部	野 菜	9,093,490	2,347,904,289	258	9,869,405	2,562,418,475	260	92	92
	果 実	2,355,761	851,842,655	362	2,652,438	1,033,099,642	389	89	82
	小 計	11,449,251	3,199,746,944	279	12,521,843	3,595,518,117	287	91	89
水 産 物 部	鮮 魚	97,628	142,765,327	1,462	128,022	178,844,111	1,397	76	80
	冷 凍 魚	129,741	183,968,258	1,418	174,747	191,581,510	1,096	74	96
	加 工 水 産 物	283,469	183,332,114	647	360,540	207,572,907	576	79	88
	小 計	510,838	510,065,699	998	663,309	577,998,528	871	77	88
合 計		11,960,089	3,709,812,643	310	13,185,152	4,173,516,645	317	91	89

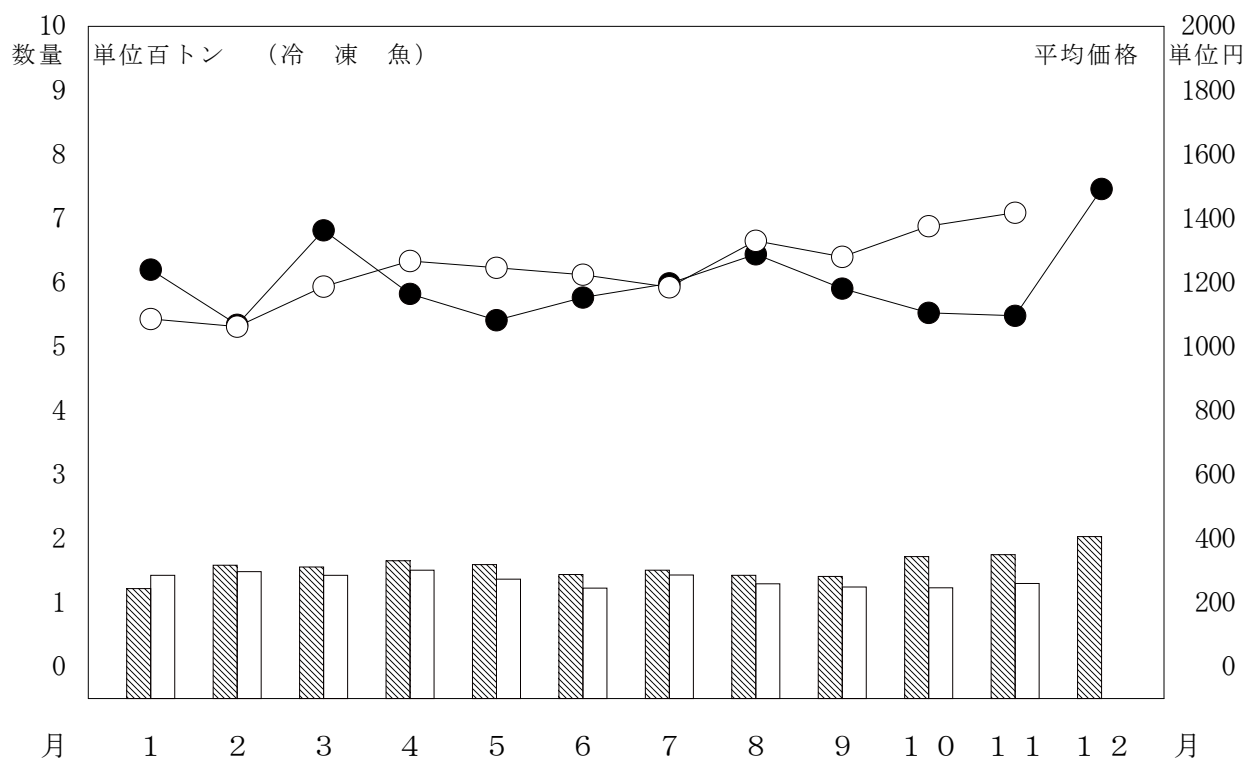
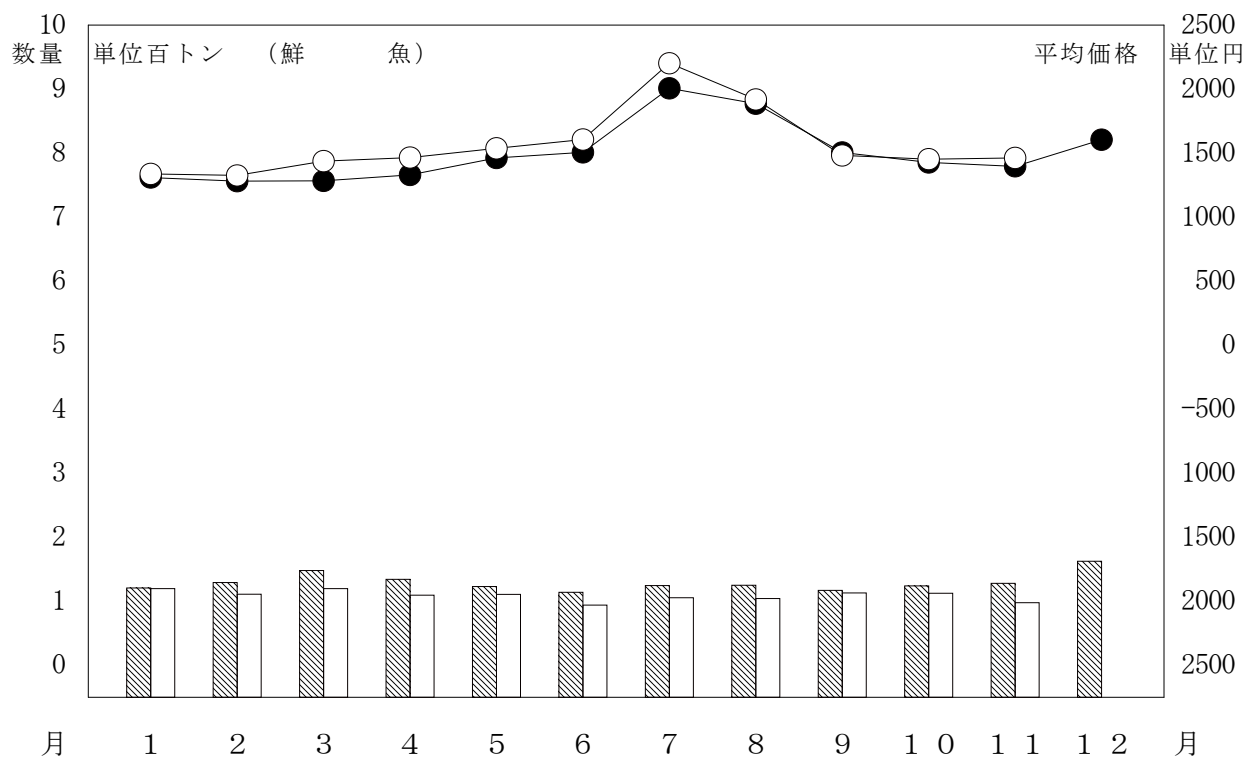
月別取扱数量・金額の動き

令和7年 数量 平均価格
令和6年 数量 平均価格



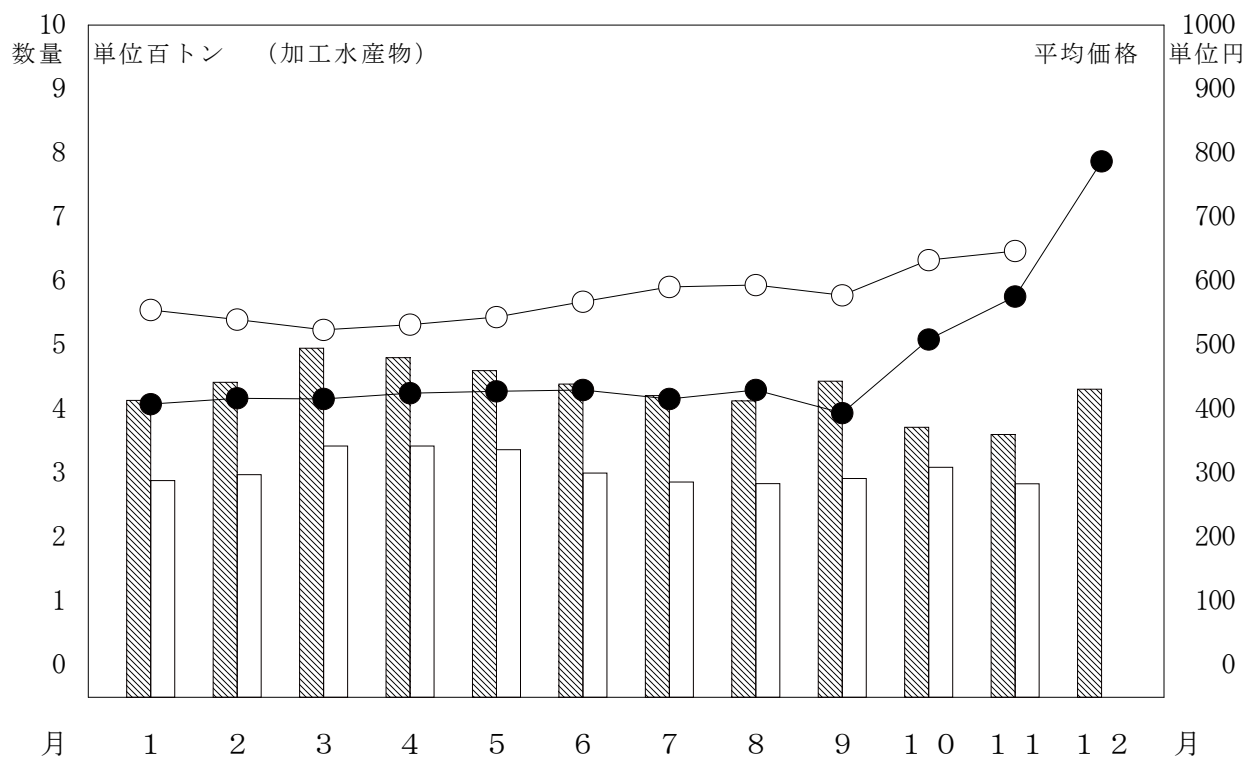
月別取扱数量・金額の動き

令和7年 数量 平均価格
令和6年 数量 平均価格



月別取扱数量・金額の動き

令和7年 数量 平均価格
令和6年 数量 平均価格



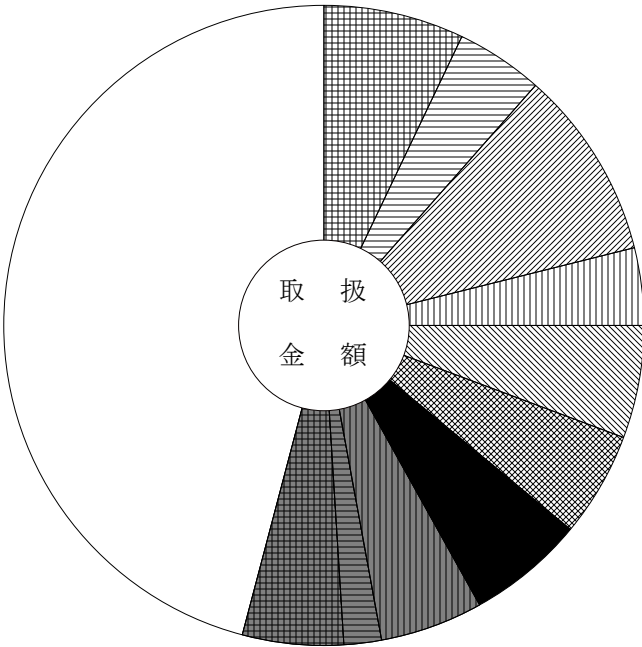
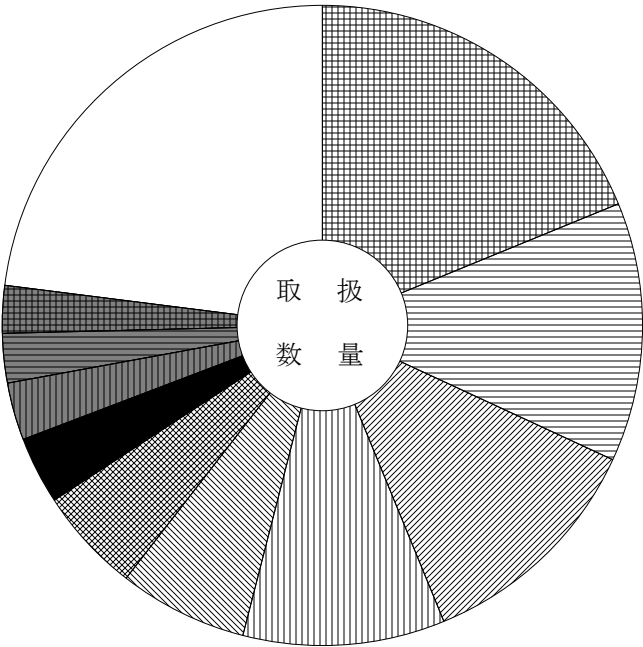
主要品目別対前年対比表（野菜）

単位 数量 = K g , 金額 = 円 比率 = %

区 分					全 体 比		前 年 同 月			前年同月比	
品 目		数 量	金 額	平均 価格	数量	金額	数 量	金 額	平均 価格	数量	金額
合 計		9,093,490	2,347,904,289	258	100.0	100.0	9,869,405	2,562,418,475	260	92.0	92.0
だいこん		1,707,626	165,838,234	97	18.8	7.1	1,375,345	177,145,586	129	124.0	94.0
白 菜		1,188,329	102,615,174	86	13.1	4.4	1,069,729	124,220,713	116	111.0	83.0
たまねぎ		1,083,260	224,806,857	208	11.9	9.6	1,916,671	233,192,048	122	57.0	96.0
キャベツ		927,043	91,749,533	99	10.2	3.9	896,001	220,064,176	246	103.0	42.0
人 参		590,899	134,809,585	228	6.5	5.7	753,213	134,064,329	178	78.0	101.0
馬鈴薯		478,865	125,562,021	262	5.3	5.3	603,741	82,458,044	137	79.0	152.0
白ねぎ		313,442	137,693,110	439	3.4	5.9	294,822	148,391,989	503	106.0	93.0
な す		260,164	121,684,898	468	2.9	5.2	309,528	146,140,032	472	84.0	83.0
レタス		231,793	45,269,389	195	2.5	1.9	259,838	67,398,367	259	89.0	67.0
胡 瓜		222,326	120,806,584	543	2.4	5.1	211,148	134,401,719	637	105.0	90.0
かんしょ		176,618	50,187,060	284	1.9	2.1	210,780	56,001,478	266	84.0	90.0
ごぼう		134,953	43,387,343	321	1.5	1.8	186,524	46,711,891	250	72.0	93.0
ピーマン		129,570	90,890,457	701	1.4	3.9	127,982	94,833,169	741	101.0	96.0
ブロッコリー		120,732	62,382,917	517	1.3	2.7	108,492	56,607,745	522	111.0	110.0
里 芋		120,223	44,804,275	373	1.3	1.9	122,437	42,419,025	346	98.0	106.0

品目別数量 9,093,490 K g

品目別金額 2,347,904,289 円



だいこん	18.8 (7.1)	白ねぎ	3.4 (5.9)
白 菜	13.1 (4.4)	な す	2.9 (5.2)
たまねぎ	11.9 (9.6)	レタス	2.5 (1.9)
キャベツ	10.2 (3.9)	胡 瓜	2.4 (5.1)
人 参	6.5 (5.7)	そ の 他	23.0 (45.9)
馬鈴薯	5.3 (5.3)		

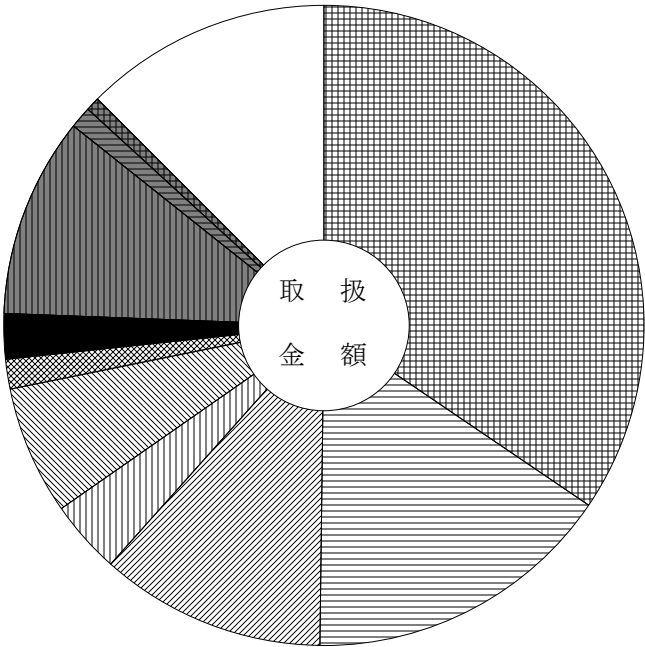
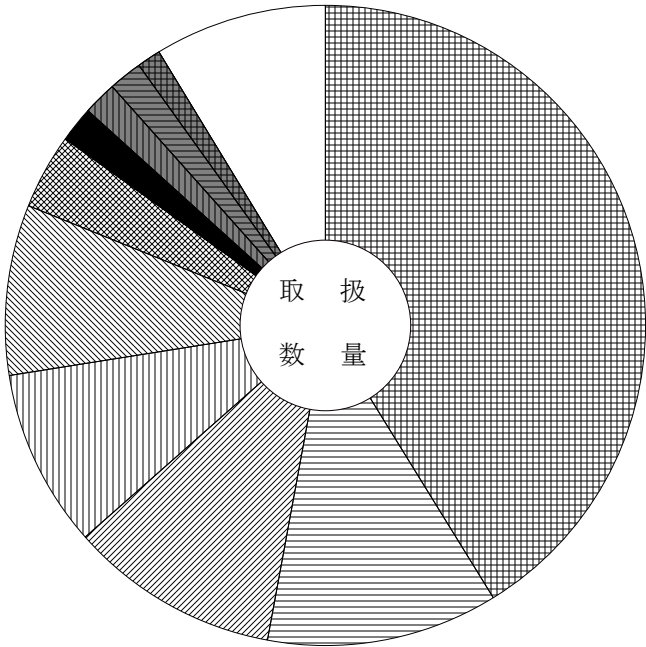
主要品目別対前年対比表（果 実）

単位 数量 = K g , 金額 = 円 比率 = %

区 分					全 体 比		前 年 同 月			前年同月比	
品 目		数 量	金 額	平均 価格	数量	金額	数 量	金 額	平均 価格	数量	金額
合 計		2,355,761	851,842,655	362	100.0	100.0	2,652,438	1,033,099,642	389	89.0	82.0
早生温州みかん		970,359	293,576,065	303	41.2	34.5	1,139,679	375,672,211	330	85.0	78.0
ふじりんご		275,909	134,021,930	486	11.7	15.7	352,300	176,159,534	500	78.0	76.0
りんご		250,592	97,405,449	389	10.6	11.4	260,956	120,436,659	462	96.0	81.0
富有かき		211,093	31,804,520	151	9.0	3.7	187,397	39,539,988	211	113.0	80.0
極早生温州みかん		203,718	55,707,199	273	8.6	6.5	198,542	59,634,338	300	103.0	93.0
か き		89,320	13,147,369	147	3.8	1.5	99,710	13,657,961	137	90.0	96.0
西洋なし		42,988	19,312,040	449	1.8	2.3	60,223	24,163,962	401	71.0	80.0
露地ぶどう		41,168	86,319,864	2,097	1.7	10.1	32,935	65,670,372	1,994	125.0	131.0
バナナ		40,611	9,652,942	238	1.7	1.1	43,440	10,574,422	243	93.0	91.0
松本早生がき		28,686	5,980,068	208	1.2	0.7	31,682	7,456,590	235	91.0	80.0
アールスメロン		24,452	18,584,856	760	1.0	2.2	37,569	29,046,276	773	65.0	64.0
パイナップル		21,100	5,601,572	265	0.9	0.7	22,590	6,190,224	274	93.0	90.0
平核無がき		17,576	5,560,661	316	0.7	0.7	11,810	4,551,552	385	149.0	122.0
すいか		17,353	4,516,560	260	0.7	0.5	24,061	7,632,036	317	72.0	59.0
王林りんご		15,530	5,908,896	380	0.7	0.7	16,727	7,174,440	429	93.0	82.0

品 目 別 数 量 2,355,761 K g

品 目 別 金 額 851,842,655 円



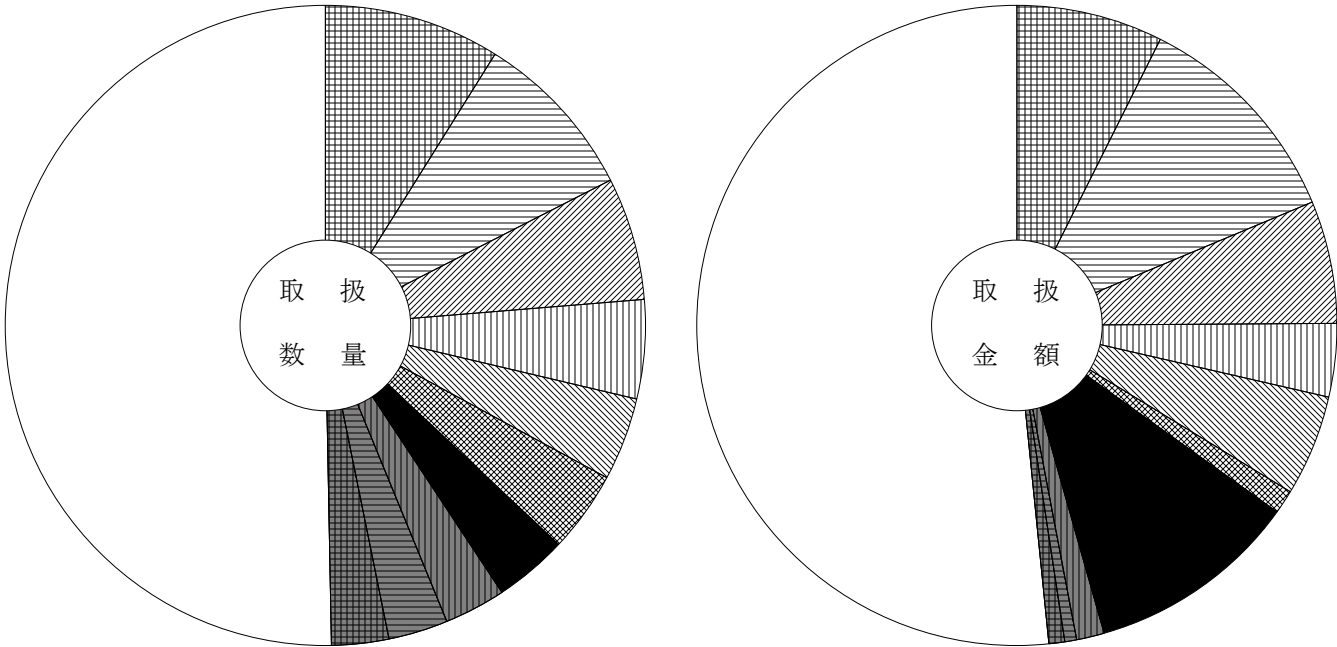
	早生温州みかん	41.2 (34.5)		西洋なし	1.8 (2.3)
	ふじりんご	11.7 (15.7)		露地ぶどう	1.7 (10.1)
	りんご	10.6 (11.4)		バナナ	1.7 (1.1)
	富有かき	9.0 (3.7)		松本早生がき	1.2 (0.7)
	極早生温州みかん	8.6 (6.5)		そ の 他	8.7 (12.5)
	か き	3.8 (1.5)			

主要品目別対前年対比表（鮮 魚）

単位 数量 = K g , 金額 = 円 比率 = %

区 分					全 体 比		前 年 同 月			前年同月比	
品 目		数 量	金 額	平均 価格	数量	金額	数 量	金 額	平均 価格	数量	金額
合 計		97,628	142,765,327	1,462	100.0	100.0	128,022	178,844,111	1,397	76.0	80.0
養殖またい		8,717	10,519,307	1,207	8.9	7.4	9,239	11,711,206	1,268	94.0	90.0
きわだ		8,409	16,062,651	1,910	8.6	11.3	9,304	16,242,036	1,746	90.0	99.0
むきかき		6,022	8,806,773	1,462	6.2	6.2	11,023	11,736,451	1,065	55.0	75.0
さんま		4,915	5,269,661	1,072	5.0	3.7	9,220	8,655,488	939	53.0	61.0
ぶ り		4,079	7,348,850	1,802	4.2	5.1	6,944	8,806,268	1,268	59.0	83.0
わかめ		4,009	1,747,073	436	4.1	1.2	6,162	2,475,963	402	65.0	71.0
うなぎ		3,607	15,279,377	4,236	3.7	10.7	4,068	21,562,000	5,300	89.0	71.0
まあじ		3,034	1,974,381	651	3.1	1.4	2,754	1,818,638	660	110.0	109.0
あまご		2,929	814,958	278	3.0	0.6	1,661	949,860	572	176.0	86.0
こんぶ		2,856	1,212,635	425	2.9	0.8	2,636	1,245,252	472	108.0	97.0
さ ば		2,660	1,448,780	545	2.7	1.0	4,113	2,565,767	624	65.0	56.0
まいわし		2,628	865,184	329	2.7	0.6	1,603	974,559	608	164.0	89.0
かんぱち		2,542	6,035,251	2,374	2.6	4.2	2,955	6,294,769	2,130	86.0	96.0
サーモン（輸入さけ）		2,405	4,853,801	2,018	2.5	3.4	3,694	7,671,475	2,077	65.0	63.0
めばち		1,769	3,974,563	2,247	1.8	2.8	3,884	7,652,453	1,970	46.0	52.0

品 目 別 数 量 97,628 K g 品 目 別 金 額 142,765,327 円



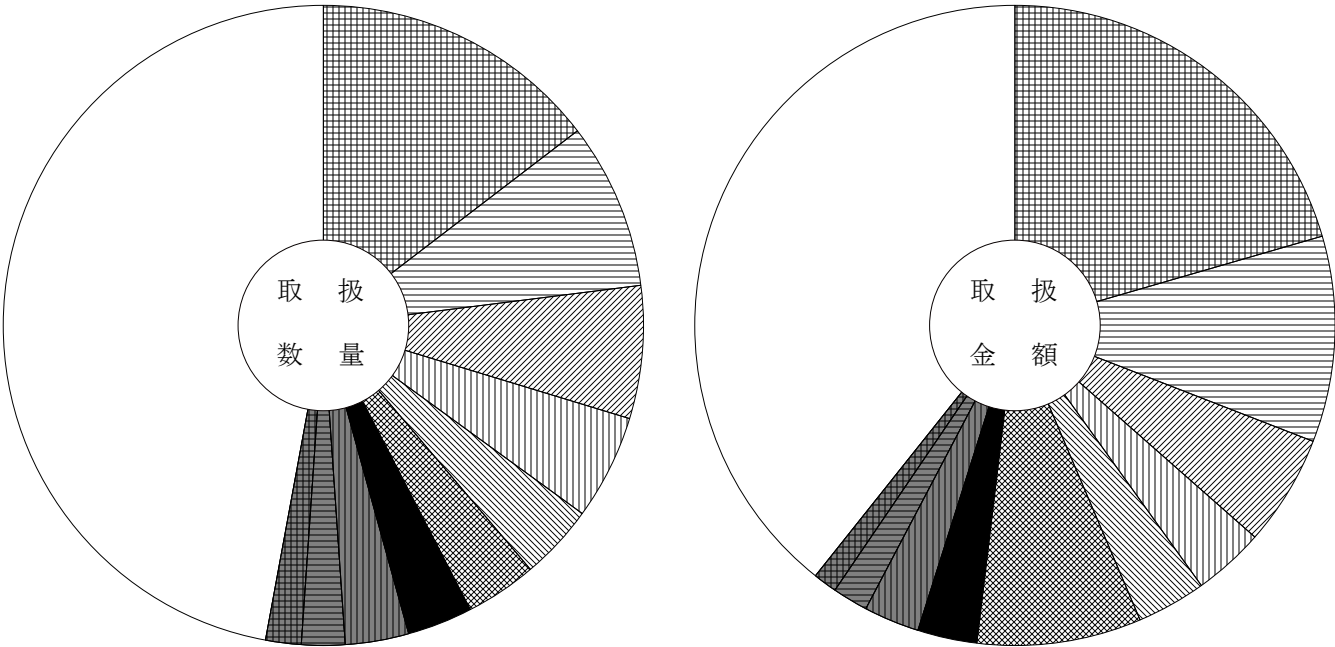
	養殖またい	8.9 (7.4)		うなぎ	3.7 (10.7)
	きわだ	8.6 (11.3)		まあじ	3.1 (1.4)
	むきかき	6.2 (6.2)		あまご	3.0 (0.6)
	さんま	5.0 (3.7)		こんぶ	2.9 (0.8)
	ぶ り	4.2 (5.1)		そ の 他	50.3 (51.6)
	わかめ	4.1 (1.2)			

主要品目別対前年対比表（冷 凍 魚）

単位 数量 = K g , 金額 = 円 比率 = %

区 分					全 体 比		前 年 同 月			前年同月比	
品 目		数 量	金 額	平均 価格	数量	金額	数 量	金 額	平均 価格	数量	金額
合 計		129,741	183,968,258	1,418	100.0	100.0	174,747	191,581,510	1,096	74.0	96.0
冷えび		18,979	37,778,442	1,991	14.6	20.5	20,243	35,449,839	1,751	94.0	107.0
冷ぎんさけ		10,910	19,075,958	1,748	8.4	10.4	13,730	23,178,416	1,688	79.0	82.0
冷さば		8,701	10,296,924	1,183	6.7	5.6	12,710	12,358,778	972	68.0	83.0
冷しろさけ		6,819	6,612,656	970	5.3	3.6	5,017	4,569,003	911	136.0	145.0
冷かれい		4,894	6,381,126	1,304	3.8	3.5	4,948	4,627,173	935	99.0	138.0
冷ずわいがに		4,676	15,205,953	3,252	3.6	8.3	5,523	15,775,838	2,856	85.0	96.0
冷するめいか		4,336	5,500,207	1,268	3.3	3.0	4,051	4,954,190	1,223	107.0	111.0
冷さわら		4,206	5,156,086	1,226	3.2	2.8	5,290	6,406,868	1,211	80.0	80.0
冷まぐろ		2,809	3,327,681	1,185	2.2	1.8	2,875	3,467,872	1,206	98.0	96.0
冷あかうお		2,355	2,240,568	951	1.8	1.2	2,853	2,439,078	855	83.0	92.0
冷うなぎ		2,320	3,747,654	1,615	1.8	2.0	5,137	6,484,704	1,262	45.0	58.0
冷むきかき		1,890	3,562,920	1,885	1.5	1.9	1,234	2,557,946	2,073	153.0	139.0
冷めばち		1,713	3,537,116	2,065	1.3	1.9	1,860	3,750,824	2,017	92.0	94.0
冷かつお		1,683	1,395,144	829	1.3	0.8	564	539,168	956	298.0	259.0
冷メルルーサ		1,470	1,402,704	954	1.1	0.8	1,686	1,612,548	956	87.0	87.0

品 目 別 数 量 129,741 K g 品 目 別 金 額 183,968,258 円



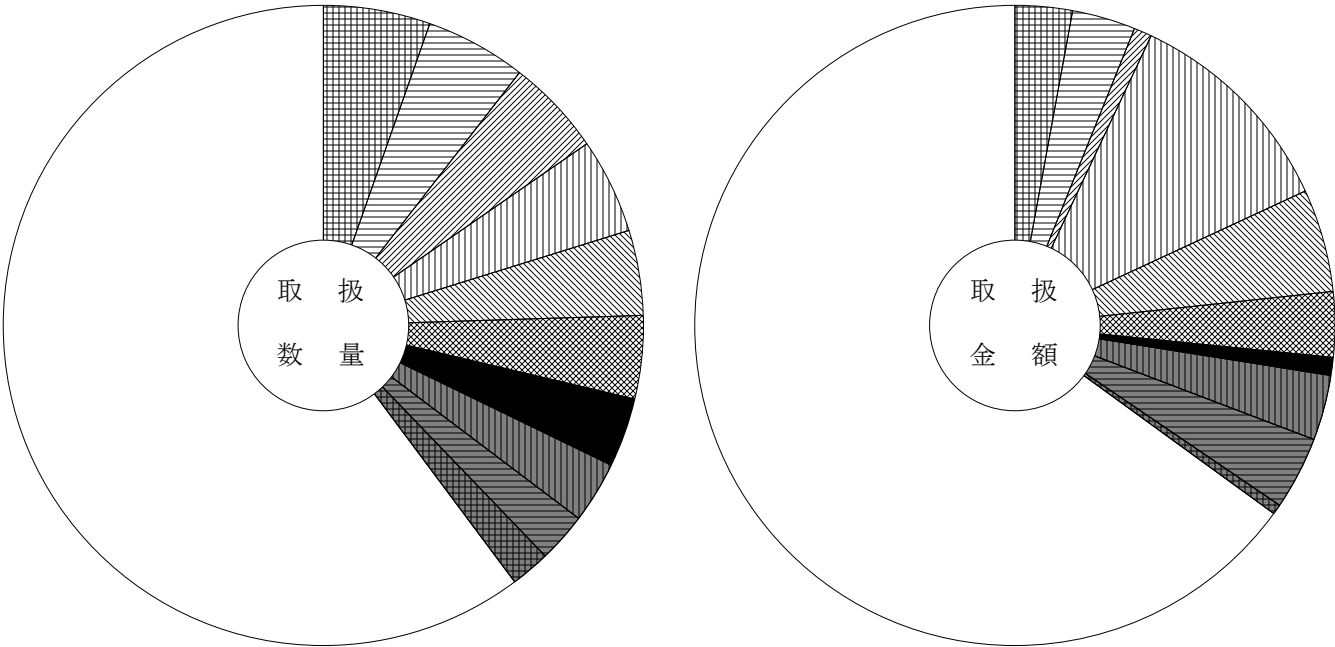
	冷えび	14.6 (20.5)		冷するめいか	3.3 (3.0)
	冷ぎんさけ	8.4 (10.4)		冷さわら	3.2 (2.8)
	冷さば	6.7 (5.6)		冷まぐろ	2.2 (1.8)
	冷しろさけ	5.3 (3.6)		冷あかうお	1.8 (1.2)
	冷かれい	3.8 (3.5)		そ の 他	47.1 (39.3)
	冷ずわいがに	3.6 (8.3)			

主要品目別対前年対比表（加工水産物）

単位 数量 = K g , 金額 = 円 比率 = %

区 分					全 体 比		前 年 同 月			前年同月比	
品 目		数 量	金 額	平均 価格	数量	金額	数 量	金 額	平均 価格	数量	金額
合 計		283,469	183,332,114	647	100.0	100.0	360,540	207,572,907	576	79.0	88.0
冷凍食品		15,439	5,394,225	349	5.4	2.9	27,130	7,214,698	266	57.0	75.0
ちくわ		14,552	5,899,647	405	5.1	3.2	17,650	6,981,101	396	82.0	85.0
もずく		13,842	1,608,128	116	4.9	0.9	14,976	1,724,381	115	92.0	93.0
塩ざんさけ		13,604	20,281,233	1,491	4.8	11.1	19,057	21,887,661	1,149	71.0	93.0
はんぺん		12,281	9,564,288	779	4.3	5.2	15,880	10,602,545	668	77.0	90.0
魚漬物		11,796	5,982,185	507	4.2	3.3	13,448	6,499,087	483	88.0	92.0
ししゃも		9,844	1,572,317	160	3.5	0.9	13,275	1,982,395	149	74.0	79.0
しらす干		8,855	6,032,343	681	3.1	3.3	8,203	3,279,239	400	108.0	184.0
塩さば		7,031	6,785,844	965	2.5	3.7	6,902	6,488,171	940	102.0	105.0
干わかめ		5,636	921,456	163	2.0	0.5	7,572	1,009,488	133	74.0	91.0
いか製品		5,077	3,451,193	680	1.8	1.9	7,400	4,201,634	568	69.0	82.0
塩すけそうこ		4,951	3,319,831	671	1.7	1.8	6,316	3,549,991	562	78.0	94.0
干こんぶ		4,628	1,091,338	236	1.6	0.6	5,427	1,423,694	262	85.0	77.0
ハム・ソーセージ		3,888	4,280,449	1,101	1.4	2.3	2,611	2,849,958	1,092	149.0	150.0
かまぼこ		3,829	4,145,217	1,083	1.4	2.3	5,995	5,347,526	892	64.0	78.0

品 目 別 数 量 283,469 K g 品 目 別 金 額 183,332,114 円



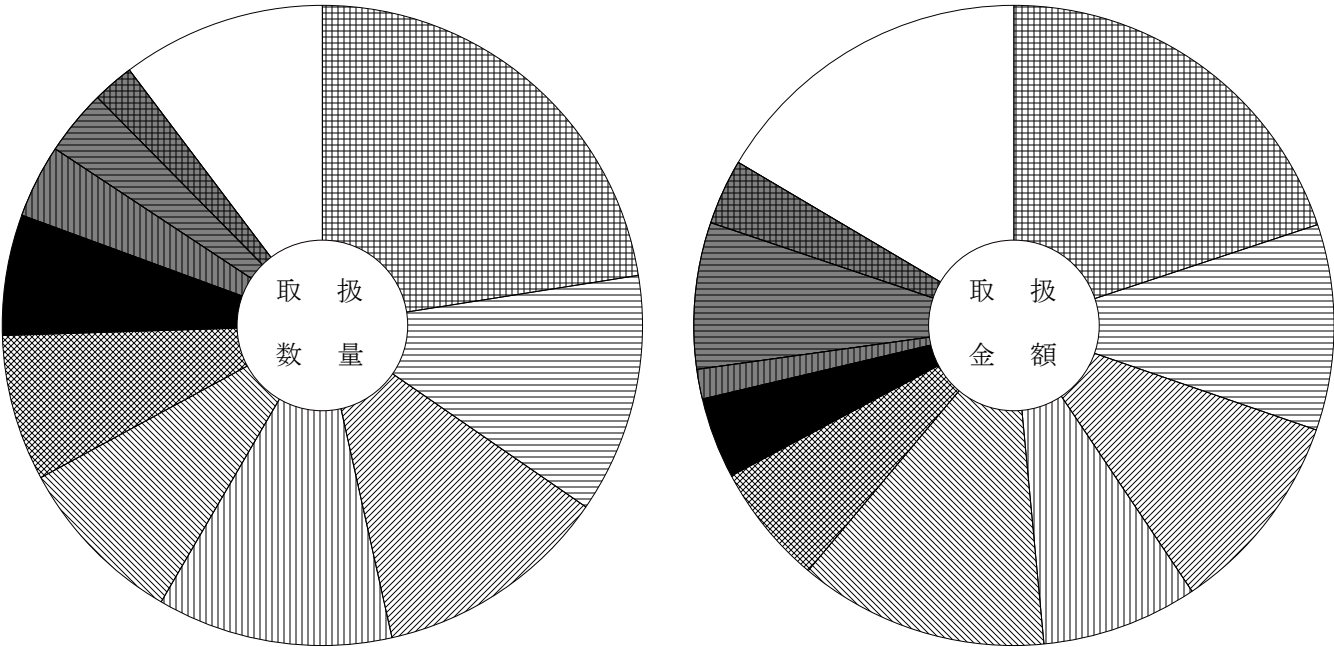
	冷凍食品	5.4 (2.9)		ししゃも	3.5 (0.9)
	ちくわ	5.1 (3.2)		しらす干	3.1 (3.3)
	もずく	4.9 (0.9)		塩さば	2.5 (3.7)
	塩ざんさけ	4.8 (11.1)		干わかめ	2.0 (0.5)
	はんぺん	4.3 (5.2)		そ の 他	60.2 (65.0)
	魚漬物	4.2 (3.3)				

主要産地別対前年対比表（野菜）

単位 数量 = K g , 金額 = 円 比率 = %

区分				全 体 比		前 年 同 月				前年同月比	
産地		数 量	金 額		数量	金額	数 量	金 額		数量	金額
合 計		9,093,490	2,347,904,289		100.0	100.0	9,869,405	2,562,418,475		92.0	92.0
北 海 道		2,041,983	466,977,893		22.5	19.9	3,068,946	435,904,820		67.0	107.0
愛 知		1,103,090	243,051,183		12.1	10.4	1,020,277	310,073,352		108.0	78.0
長 野		1,080,509	242,599,211		11.9	10.3	755,755	244,880,616		143.0	99.0
茨 城		1,077,707	184,690,982		11.9	7.9	1,298,053	296,149,619		83.0	62.0
岐 阜		786,764	295,833,533		8.7	12.6	892,781	310,526,607		88.0	95.0
青 森		669,159	143,881,754		7.4	6.1	524,952	121,300,235		127.0	119.0
静 岡		556,427	96,429,211		6.1	4.1	494,226	96,217,369		113.0	100.0
千 葉		334,871	35,435,765		3.7	1.5	286,512	40,271,644		117.0	88.0
熊 本		298,394	174,417,833		3.3	7.4	322,465	182,738,091		93.0	95.0
徳 島		190,603	77,244,503		2.1	3.3	171,232	70,298,649		111.0	110.0
宮 崎		144,926	49,584,908		1.6	2.1	156,305	66,169,944		93.0	75.0
高 知		110,557	91,037,101		1.2	3.9	95,205	83,543,559		116.0	109.0
神 奈 川		105,787	10,799,633		1.2	0.5	75,452	10,820,250		140.0	100.0
群 馬		103,112	24,197,565		1.1	1.0	36,230	23,257,854		285.0	104.0
兵 庫		66,584	11,100,834		0.7	0.5	105,243	30,563,503		63.0	36.0

産地別数量 9,093,490 K g 産地別金額 2,347,904,289 円



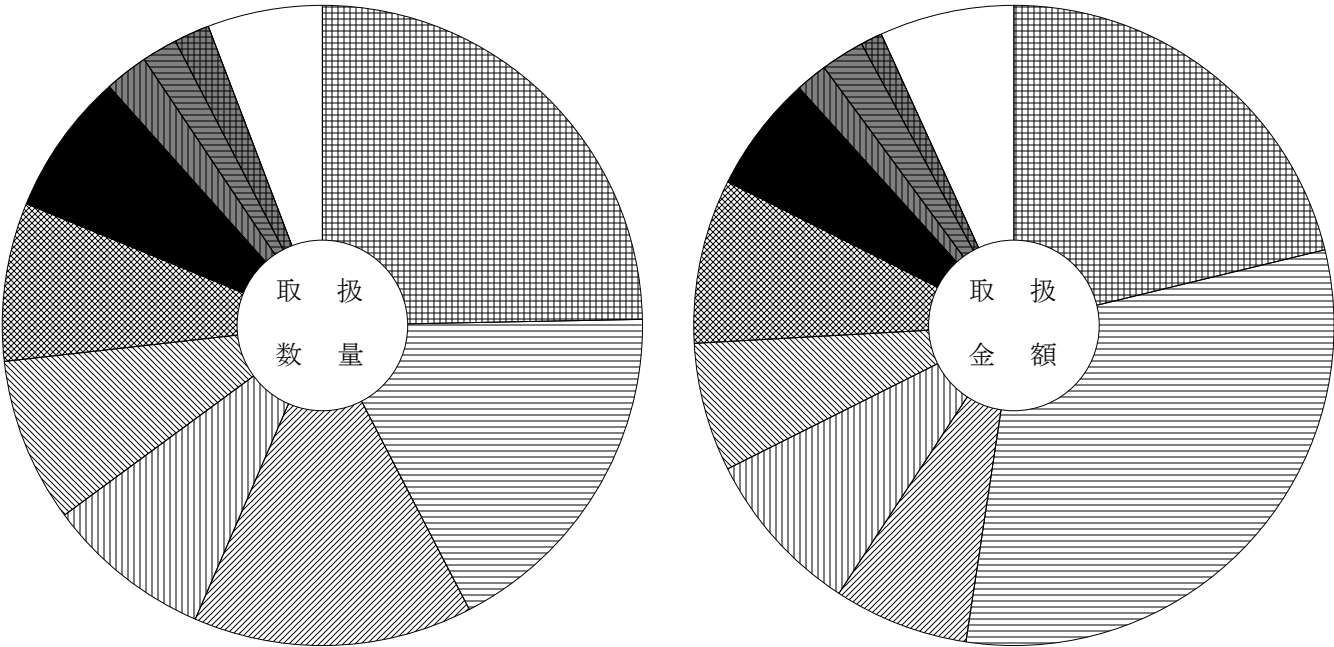
北海道	22.5 (19.9)	静岡県	6.1 (4.1)
愛知県	12.1 (10.4)	千葉県	3.7 (1.5)
長野県	11.9 (10.3)	熊本県	3.3 (7.4)
茨城県	11.9 (7.9)	徳島県	2.1 (3.3)
岐阜県	8.7 (12.6)	その他の	10.3 (16.5)
青森県	7.4 (6.1)		

主要産地別対前年対比表（果 実）

単位 数量 = K g , 金額 = 円 比率 = %

区分				全 体 比		前 年 同 月				前年同月比	
産地		数 量	金 額		数量	金額	数 量	金 額		数量	金額
合 計		2,355,761	851,842,655		100.0	100.0	2,652,438	1,033,099,642		89.0	82.0
静 岡		582,301	180,440,568		24.7	21.2	664,768	216,448,475		88.0	83.0
長 野		417,939	265,507,405		17.7	31.2	428,271	258,406,663		98.0	103.0
岐 阜		331,591	58,309,297		14.1	6.8	326,832	79,506,639		101.0	73.0
和 歌 山		198,969	71,297,226		8.4	8.4	293,227	110,434,115		68.0	65.0
熊 本		196,438	55,557,727		8.3	6.5	137,139	48,662,877		143.0	114.0
青 森		187,455	70,880,109		8.0	8.3	262,192	124,583,405		71.0	57.0
愛 知		170,469	50,016,994		7.2	5.9	209,339	68,676,639		81.0	73.0
フ ィ リ ピ ン		52,382	13,769,747		2.2	1.6	58,580	15,530,872		89.0	89.0
山 形		42,382	19,011,692		1.8	2.2	57,606	24,084,474		74.0	79.0
徳 島		42,276	9,203,760		1.8	1.1	93,336	24,502,500		45.0	38.0
愛 媛		33,696	9,344,073		1.4	1.1	24,120	8,305,243		140.0	113.0
そ の 他 外 国		22,205	7,232,620		0.9	0.8	20,194	6,796,198		110.0	106.0
長 崎		18,492	6,023,192		0.8	0.7	19,413	8,083,292		95.0	75.0
オーストラリア		18,424	7,313,004		0.8	0.9	16,439	6,661,764		112.0	110.0
高 知		9,958	7,149,276		0.4	0.8	9,439	7,915,860		105.0	90.0

産地別数量 2,355,761 K g 産地別金額 851,842,655 円



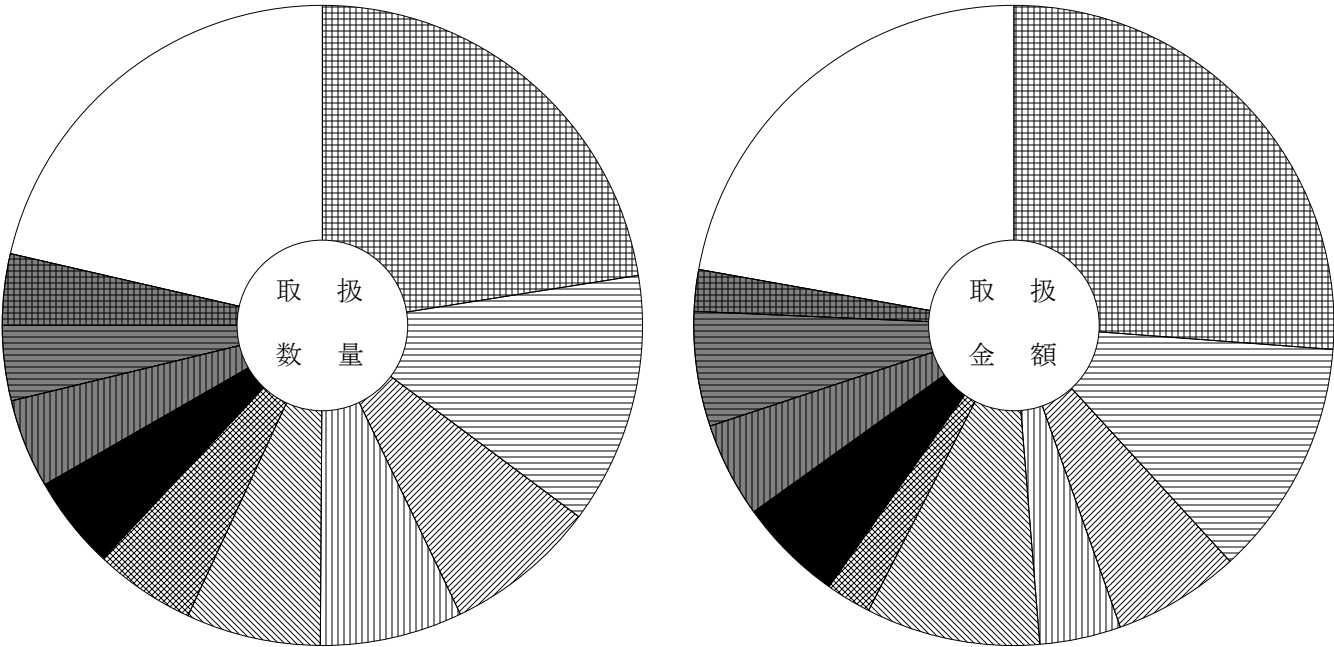
静岡県	24.7 (21.2)	愛知県	7.2 (5.9)
長野県	17.7 (31.2)	フィリピン	2.2 (1.6)
岐阜県	14.1 (6.8)	山形県	1.8 (2.2)
和歌山県	8.4 (8.4)	徳島県	1.8 (1.1)
熊本県	8.3 (6.5)	その他	5.8 (6.8)
青森県	8.0 (8.3)		

主要産地別対前年対比表（鮮魚）

単位 数量 = K g , 金額 = 円 比率 = %

区分					全 体 比		前 年 同 月			前年同月比	
産地		数 量	金 額		数量	金額	数 量	金 額		数量	金額
合 計		97,628	142,765,327		100.0	100.0	128,022	178,844,111		76.0	80.0
愛 知		21,943	37,465,926		22.5	26.2	24,312	42,912,916		90.0	87.0
三 重		12,430	17,158,564		12.7	12.0	14,468	22,250,115		86.0	77.0
鳥 取		7,535	9,180,048		7.7	6.4	4,501	5,287,256		167.0	174.0
長 野		7,008	5,811,390		7.2	4.1	5,761	6,892,254		122.0	84.0
埼 玉		6,669	12,570,047		6.8	8.8	9,250	16,115,468		72.0	78.0
山 口		5,016	3,273,168		5.1	2.3	7,306	4,461,458		69.0	73.0
岐 阜		4,544	7,577,113		4.7	5.3	4,363	9,005,003		104.0	84.0
広 島		4,382	6,889,060		4.5	4.8	5,589	8,008,414		78.0	86.0
千 葉		3,702	8,311,720		3.8	5.8	3,734	7,564,830		99.0	110.0
北 海 道		3,529	3,062,099		3.6	2.1	11,082	10,265,832		32.0	30.0
長 崎		2,710	1,796,191		2.8	1.3	3,406	2,158,221		80.0	83.0
愛 媛		2,397	5,764,010		2.5	4.0	5,115	7,471,349		47.0	77.0
宮 城		1,872	1,923,782		1.9	1.3	3,053	2,602,660		61.0	74.0
佐 賀		1,872	1,337,547		1.9	0.9	2,667	1,919,991		70.0	70.0
大 阪		1,617	2,432,042		1.7	1.7	1,278	1,980,375		127.0	123.0

産地別数量 97,628 K g 産地別金額 142,765,327 円



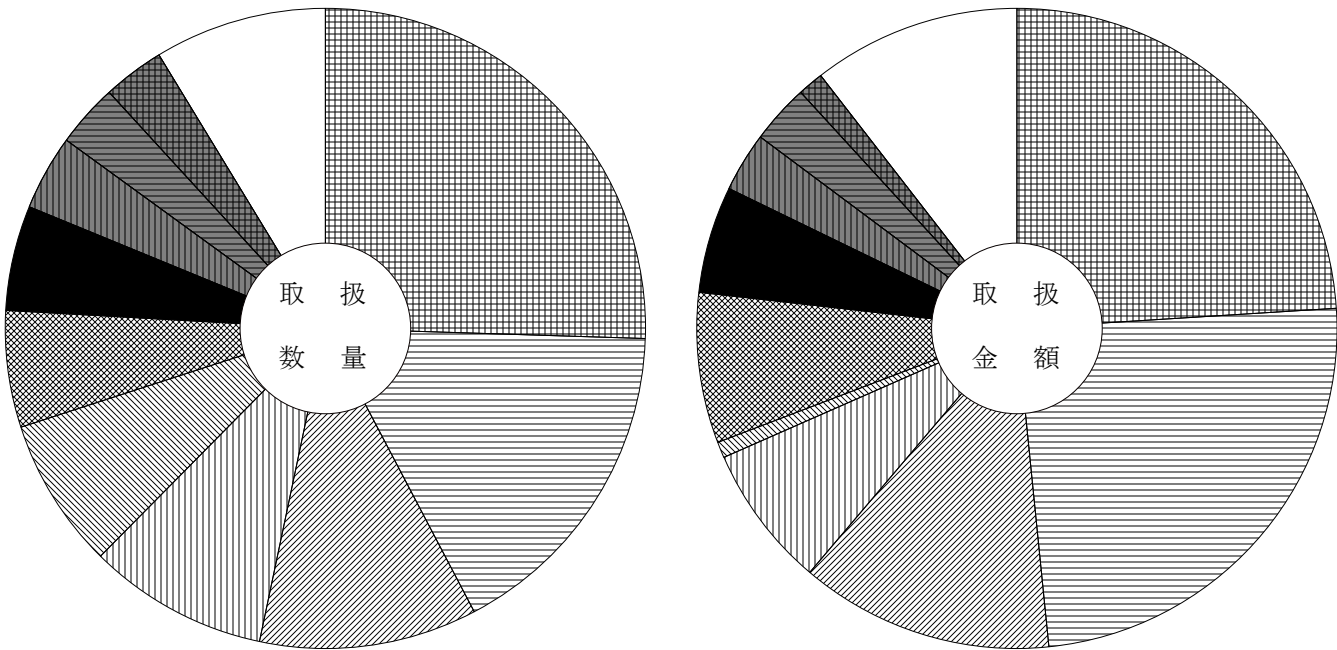
	愛 知	22.5 (26.2)		岐 阜	4.7 (5.3)
	三 重	12.7 (12.0)		広 島	4.5 (4.8)
	鳥 取	7.7 (6.4)		千 葉	3.8 (5.8)
	長 野	7.2 (4.1)		北 海 道	3.6 (2.1)
	埼 玉	6.8 (8.8)		そ の 他	21.4 (22.2)
	山 口	5.1 (2.3)			

主要産地別対前年対比表（冷 凍 魚）

単位 数量 = K g , 金額 = 円 比率 = %

区分					全 体 比		前 年 同 月			前年同月比	
産地		数 量	金 額		数量	金額	数 量	金 額		数量	金額
合 計		129,741	183,968,258		100.0	100.0	174,747	191,581,510		74.0	96.0
愛 知		33,087	44,191,458		25.5	24.0	39,568	51,358,192		84.0	86.0
東 京		21,836	44,894,953		16.8	24.4	40,141	46,129,232		54.0	97.0
大 阪		14,332	23,579,445		11.0	12.8	12,845	20,055,967		112.0	118.0
千 葉		11,762	13,164,214		9.1	7.2	15,099	16,029,191		78.0	82.0
福 岡		9,868	1,519,128		7.6	0.8	8,252	1,460,506		120.0	104.0
兵 庫		7,673	14,023,250		5.9	7.6	7,751	12,833,778		99.0	109.0
静 岡		6,858	9,930,905		5.3	5.4	6,914	9,955,775		99.0	100.0
三 重		4,903	5,472,984		3.8	3.0	5,267	5,374,188		93.0	102.0
埼 玉		4,161	5,587,002		3.2	3.0	12,874	3,745,573		32.0	149.0
岐 阜		3,985	2,337,677		3.1	1.3	2,958	2,001,255		135.0	117.0
鳥 取		3,137	2,657,343		2.4	1.4	3,157	1,700,260		99.0	156.0
岩 手		2,346	8,055,331		1.8	4.4	4,777	11,158,298		49.0	72.0
長 野		1,420	1,184,884		1.1	0.6	1,440	742,228		99.0	160.0
神 奈 川		1,063	1,546,776		0.8	0.8	3,916	2,694,816		27.0	57.0
香 川		528	244,998		0.4	0.1	6,472	195,156		8.0	126.0

産地別数量 129,741 K g 産地別金額 183,968,258 円



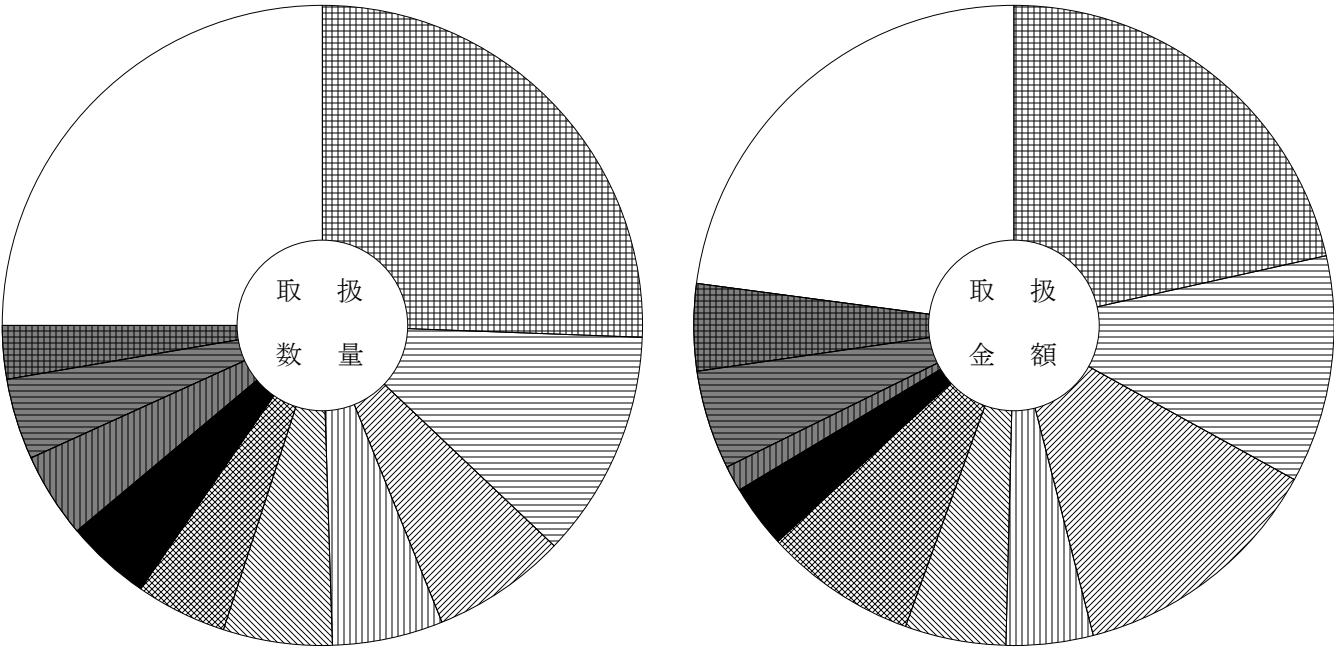
愛 知	25.5 (24.0)	静 岡	5.3 (5.4)
東 京	16.8 (24.4)	三 重	3.8 (3.0)
大 阪	11.0 (12.8)	埼 玉	3.2 (3.0)
千 葉	9.1 (7.2)	岐 阜	3.1 (1.3)
福 岡	7.6 (0.8)	そ の 他	8.7 (10.5)
兵 庫	5.9 (7.6)		

主要産地別対前年対比表（加工水産物）

単位 数量 = K g , 金額 = 円 比率 = %

区分					全 体 比		前 年 同 月			前年同月比	
産地		数 量	金 額		数量	金額	数 量	金 額		数量	金額
合 計		283,469	183,332,114		100.0	100.0	360,540	207,572,907		79.0	88.0
愛 知		72,670	39,413,795		25.6	21.5	95,739	42,543,436		76.0	93.0
岐 阜		32,485	21,132,447		11.5	11.5	38,216	23,390,607		85.0	90.0
大 阪		19,247	23,879,464		6.8	13.0	9,658	7,184,991		199.0	332.0
茨 城		15,895	8,067,808		5.6	4.4	20,414	9,158,450		78.0	88.0
三 重		15,669	9,314,361		5.5	5.1	17,171	8,475,561		91.0	110.0
東 京		13,163	14,103,110		4.6	7.7	30,324	35,637,375		43.0	40.0
兵 庫		12,229	5,875,522		4.3	3.2	16,094	6,131,256		76.0	96.0
山 口		12,160	2,388,209		4.3	1.3	13,298	3,095,203		91.0	77.0
長 野		11,588	9,176,647		4.1	5.0	18,979	12,753,813		61.0	72.0
千 葉		7,608	8,129,952		2.7	4.4	9,316	10,156,137		82.0	80.0
新 潟		7,486	3,944,981		2.6	2.2	9,659	5,304,929		78.0	74.0
和 歌 山		6,393	1,383,480		2.3	0.8	6,420	1,289,763		100.0	107.0
静 岡		5,945	4,676,476		2.1	2.6	6,320	4,808,846		94.0	97.0
島 根		5,281	1,378,305		1.9	0.8	6,432	1,641,521		82.0	84.0
福 岡		5,190	1,772,508		1.8	1.0	5,872	1,800,023		88.0	98.0

産地別数量 283,469 K g 産地別金額 183,332,114 円



愛 知	25.6 (21.5)	兵 庫	4.3 (3.2)
岐 阜	11.5 (11.5)	山 口	4.3 (1.3)
大 阪	6.8 (13.0)	長 野	4.1 (5.0)
茨 城	5.6 (4.4)	千 葉	2.7 (4.4)
三 重	5.5 (5.1)	新 潟	2.6 (2.2)
東 京	4.6 (7.7)	和 歌 山	2.3 (0.8)
		静 岡	2.1 (2.6)
		島 根	1.9 (0.8)
		福 岡	1.8 (1.0)
		そ の 他	25.0 (22.9)

品目別・産地別取扱高表

単位 数量＝K g，金額＝円

産地	数量	金額	平均 価格	産地	数量	金額	平均 価格
				前年同月	753,213	134,064,329	178
	だいこん						
					ごぼう		
岐阜	94,787	9,414,425					
北海道	91,295	9,950,850		北海道	6,150	981,612	
青森	328,480	34,363,548		青森	115,945	32,915,771	
茨城	4,500	316,980		鹿児島	11,308	9,197,280	
群馬	642	239,760		中国	1,550	292,680	
千葉	328,090	33,070,842		合計	134,953	43,387,343	321
神奈川	105,714	10,760,483		前年同月	186,524	46,711,891	250
新潟	13,673	1,508,868					
石川	3,685	516,024			たけのこ		
静岡	469,855	38,555,244					
愛知	186,355	18,269,172		中国	12	25,272	
宮崎	80,550	8,872,038		合計	12	25,272	2,106
合計	1,707,626	165,838,234	97	前年同月	66	148,392	2,248
前年同月	1,375,345	177,145,586	129				
					れんこん		
	かぶ						
				岐阜	1,186	351,648	
岐阜	28,733	4,611,773		茨城	24,685	8,025,815	
千葉	318	102,600		愛知	78,212	25,988,986	
愛知	20,141	3,086,305		合計	104,083	34,366,449	330
三重	120	27,216		前年同月	101,192	32,318,325	319
合計	49,312	7,827,894	159				
前年同月	56,961	8,465,025	149		その他根菜類		
	人参			神奈川	4	5,562	
				長野	397	389,448	
岐阜	57,800	14,585,951		愛知	211	319,788	
北海道	280,307	63,098,406		合計	612	714,798	1,168
青森	153,530	35,560,825		前年同月	624	623,025	998
埼玉	1,400	396,360					
千葉	2,590	560,412			白菜		
新潟	2,158	366,984					
富山	6,700	1,834,920		岐阜	102,499	8,593,722	
愛知	66,664	15,043,903		北海道	6,000	667,440	
香川	800	358,776		茨城	475,560	41,723,640	
長崎	6,440	1,445,688		長野	499,855	43,223,220	
中国	12,510	1,557,360		愛知	49,455	4,004,748	
合計	590,899	134,809,585	228	三重	54,960	4,402,404	

単位 数量＝K g , 金額＝円

産 地	数 量	金 額	平均 価格	産 地	数 量	金 額	平均 価格
合 計	1,188,329	102,615,174	86				
前年同月	1,069,729	124,220,713	116		グリーンボール		
	山東菜			茨 城	5,170	498,312	
				長 野	6,700	706,104	
岐 阜	167	71,453		愛 知	1,640	146,016	
合 計	167	71,453	428	兵 庫	34,600	3,299,832	
前年同月	80	34,560	432	合 計	48,110	4,650,264	97
				前年同月	51,250	9,571,284	187
	京 菜						
					ほうれん草		
岐 阜	2,889	2,120,094					
茨 城	14,750	7,486,155		岐 阜	38,344	25,491,079	
合 計	17,639	9,606,249	545	茨 城	4,330	2,855,304	
前年同月	20,320	12,430,071	612	群 馬	37,800	14,671,800	
				長 野	1,066	883,440	
	小松菜			静 岡	10,647	7,749,432	
				愛 知	82	18,792	
岐 阜	44,211	17,784,457		徳 島	571	429,408	
茨 城	20,748	7,265,646		合 計	92,840	52,099,255	561
静 岡	10,320	4,397,004		前年同月	66,510	45,445,666	683
合 計	75,279	29,447,107	391				
前年同月	74,657	36,389,786	487		ね ぎ		
	つまみ菜			岐 阜	4,680	1,531,569	
				北 海 道	38,780	15,957,540	
岐 阜	94	41,644		茨 城	13,710	4,864,536	
合 計	94	41,644	443	長 野	9,867	2,792,988	
前年同月	264	97,579	370	愛 知	3,904	2,132,255	
				合 計	70,941	27,278,888	385
	キャベツ			前年同月	35,258	16,681,805	473
岐 阜	1,060	93,906			青ねぎ		
茨 城	220,963	22,085,894					
群 馬	59,458	5,639,514		富 山	1,800	470,016	
長 野	138,465	13,102,344		静 岡	600	583,200	
愛 知	507,097	50,827,875		徳 島	400	129,600	
合 計	927,043	91,749,533	99	合 計	2,800	1,182,816	422
前年同月	896,001	220,064,176	246	前年同月	4,920	1,959,876	398

単位 数量＝K g，金額＝円

産地	数量	金額	平均 価格	産地	数量	金額	平均 価格
				静岡県	500	622,350	
	こねぎ			愛知	3,735	2,883,168	
				三重	9	9,072	
岐阜	4,056	3,728,560		合計	4,244	3,514,590	828
福井	240	259,200		前年同月	4,941	3,832,272	776
静岡県	4,377	4,929,984					
愛知	435	527,958			春 菊		
三重	414	388,152					
京都	1	1,814		岐阜	3,177	2,872,746	
広島	33	47,304		愛知	1,602	1,954,692	
高知	1,932	2,318,544		高知	347	295,380	
福岡	153	214,164		合計	5,126	5,122,818	999
大分	84	161,460		前年同月	6,345	6,193,530	976
合計	11,725	12,577,140	1,073				
前年同月	12,877	14,907,696	1,158		せ り		
	白ねぎ			高知	237	493,776	
				合計	237	493,776	2,083
北海道	4,867	1,964,574		前年同月	184	363,528	1,976
山形	735	377,633					
茨城	8,045	3,492,990			に ら		
富山	41,526	17,603,352					
福井	1,191	490,860		高知	26,850	28,038,150	
長野	245,693	108,976,428		宮崎	2,895	3,180,060	
静岡県	5,514	2,649,780		合計	29,745	31,218,210	1,050
愛知	354	162,216		前年同月	28,985	32,053,050	1,106
徳島	60	15,660					
大分	2,439	1,094,645			セルリー		
中国	3,018	864,972					
合計	313,442	137,693,110	439	長野	15,290	4,274,424	
前年同月	294,822	148,391,989	503	静岡県	5,839	1,673,028	
				合計	21,129	5,947,452	281
	ふ き			前年同月	16,870	5,569,106	330
愛知	5,159	2,285,712			アスパラガス		
徳島	88	54,432					
合計	5,247	2,340,144	446	メキシコ	722	1,124,566	
前年同月	5,580	2,598,957	466	オーストラリア	460	712,260	
				その他外国	5	11,880	
	みつば			合計	1,187	1,848,706	1,557
				前年同月	1,135	1,799,361	1,585

単位 数量＝K g，金額＝円

産地	数量	金額	平均 価格	産地	数量	金額	平均 価格
				合計	28,675	8,817,660	308
	カリフラワー			前年同月	34,806	13,994,262	402
富山	360	93,528			グリーンリーフレタス		
長野	7,232	1,356,696					
愛知	550	169,668		茨城	5,540	1,567,404	
徳島	6,762	1,910,952		長野	630	69,660	
合計	14,904	3,530,844	237	愛知	344	110,808	
前年同月	16,794	3,989,704	238	兵庫	200	64,800	
				徳島	1,818	492,480	
	ブロッコリー			合計	8,532	2,305,152	270
				前年同月	12,641	4,917,348	389
岐阜	14,416	5,356,250					
石川	576	264,384			サラダ菜		
長野	1,315	924,804					
愛知	13,264	4,567,148		静岡	1,088	675,216	
三重	258	116,370		愛知	600	131,328	
徳島	83,484	47,266,566		合計	1,688	806,544	478
長崎	6,606	3,017,779		前年同月	1,608	794,448	494
熊本	813	869,616					
合計	120,732	62,382,917	517		パセリ		
前年同月	108,492	56,607,745	522				
				茨城	0	3,105	
	レタス			新潟	0	24,840	
				長野	237	304,398	
岐阜	7,637	2,849,905		静岡	394	597,672	
茨城	137,320	27,258,498		愛知	70	209,196	
長野	24,050	2,096,010		三重	0	4,131	
愛知	1,282	305,316		合計	701	1,143,342	1,631
兵庫	25,920	5,665,464		前年同月	916	4,069,030	4,442
徳島	35,584	7,094,196					
合計	231,793	45,269,389	195		新野菜		
前年同月	259,838	67,398,367	259				
				岐阜	1,108	816,912	
	サニーレタス			茨城	10	35,987	
				群馬	4	9,807	
茨城	17,235	5,919,588		愛知	3,180	2,167,560	
長野	4,308	647,460		三重	462	149,688	
愛知	835	183,384		滋賀	52	48,708	
兵庫	2,750	880,200		徳島	32	1,728	
徳島	3,547	1,187,028		沖縄	4	14,213	

単位 数量＝K g，金額＝円

産地	数量	金額	平均 価格	産地	数量	金額	平均 価格
アメリカ	172	195,048		岐阜	103,593	57,831,471	
中国	20	9,720		群馬	2,900	2,175,552	
合計	5,044	3,449,371	684	新潟	1,475	766,692	
前年同月	6,033	3,683,448	611	山梨	19,925	10,559,808	
				長野	2,161	1,190,862	
	青梗菜			愛知	23,797	11,844,684	
				高知	36,600	19,325,887	
岐阜	2,895	854,604		宮崎	31,875	17,111,628	
長野	120	37,260		合計	222,326	120,806,584	543
静岡	24,229	10,865,220		前年同月	211,148	134,401,719	637
愛知	6,780	2,363,688					
合計	34,024	14,120,772	415		南瓜		
前年同月	22,006	9,426,025	428				
				岐阜	335	40,986	
	その他葉茎菜類			北海道	65,040	14,361,624	
				長野	1,497	515,700	
岐阜	19	41,040		静岡	500	108,000	
山形	3	9,936		愛知	4,870	1,177,308	
茨城	90	205,632		高知	1,200	761,400	
千葉	10	19,656		熊本	7,042	4,336,092	
徳島	23	42,228		宮崎	9,018	5,915,991	
合計	145	318,492	2,196	その他外国	980	311,364	
前年同月	240	455,112	1,896	合計	90,482	27,528,465	304
				前年同月	89,279	26,759,203	300
	菜の花						
					なす		
岐阜	495	299,668					
愛知	321	124,663		岐阜	373	92,926	
三重	517	519,825		山梨	12,750	2,195,100	
合計	1,333	944,156	708	愛知	47,001	24,016,846	
前年同月	2,279	1,798,277	789	岡山	1,626	1,069,276	
				徳島	7,315	1,513,296	
	レッドキャベツ			高知	3,440	1,680,156	
				熊本	187,659	91,117,298	
長野	2,280	461,376		合計	260,164	121,684,898	468
愛知	2,280	355,212		前年同月	309,528	146,140,032	472
合計	4,560	816,588	179				
前年同月	3,150	1,042,092	331		小なす		
	胡瓜			高知	150	304,560	
				合計	150	304,560	2,030

単位 数量＝K g，金額＝円

産地	数量	金額	平均 価格	産地	数量	金額	平均 価格
前年同月	157	191,484	1,220	高知	26,467	16,332,516	
				熊本	220	154,440	
	べいなす			宮崎	18,364	13,735,519	
				鹿児島	36,520	26,166,672	
高知	974	764,748		韓国	2,550	2,699,809	
合計	974	764,748	785	中国	10	11,448	
前年同月	923	605,016	655	合計	129,570	90,890,457	701
				前年同月	127,982	94,833,169	741
	トマト						
				ししとうがらし			
岐阜	84,121	50,243,771					
北海道	270	240,408		和歌山	48	97,200	
愛知	9,552	6,664,788		高知	3,629	6,875,701	
福岡	700	717,444		合計	3,677	6,972,901	1,896
熊本	9,622	9,180,875		前年同月	4,072	7,489,638	1,839
合計	104,265	67,047,286	643				
前年同月	135,116	66,294,444	491	青とうがらし			
	桃太郎トマト			岐阜	383	330,338	
				合計	383	330,338	863
岐阜	33,928	31,164,696		前年同月	72	45,684	635
合計	33,928	31,164,696	919				
前年同月	45,032	30,760,830	683	おくら			
	ミニトマト			徳島	14	18,500	
				高知	6	7,776	
岐阜	3,502	3,877,441		鹿児島	163	188,297	
北海道	183	132,192		フィリピン	1,015	1,123,596	
愛知	10,994	14,308,651		その他外国	531	669,060	
福岡	51	82,080		合計	1,729	2,007,229	1,161
長崎	15	32,400		前年同月	1,796	2,081,387	1,159
熊本	45,291	52,409,257					
合計	60,036	70,842,021	1,180	その他果菜類			
前年同月	66,469	60,611,085	912				
				岐阜	130	6,696	
	ピーマン			山梨	60	8,316	
				愛知	19,480	2,070,819	
岐阜	3,197	2,016,395		長崎	60	38,880	
茨城	37,375	26,669,520		熊本	1,617	1,237,896	
長野	1,851	893,086		宮崎	2,133	680,788	
愛知	3,016	2,211,052		鹿児島	345	192,564	

単位 数量＝K g，金額＝円

産地	数量	金額	平均 価格	産地	数量	金額	平均 価格
沖縄	715	814,698					
合計	24,540	5,050,657	206		かんしょ		
前年同月	27,237	7,445,482	273				
				岐阜	6,168	1,243,382	
	いんげん			茨城	87,570	24,079,853	
				千葉	3,615	1,176,962	
岐阜	916	813,337		愛知	11,605	2,903,472	
長野	893	875,340		徳島	47,380	13,744,437	
愛知	92	94,932		熊本	19,530	6,639,894	
和歌山	758	671,436		鹿児島	750	399,060	
高知	160	289,116		合計	176,618	50,187,060	284
鹿児島	13,709	15,541,221		前年同月	210,780	56,001,478	266
合計	16,528	18,285,382	1,106				
前年同月	15,624	15,076,779	965		馬鈴薯		
	豌豆			北海道	448,315	116,447,620	
				長崎	30,550	9,114,401	
北海道	15	44,280		合計	478,865	125,562,021	262
和歌山	3,348	6,372,000		前年同月	603,741	82,458,044	137
徳島	130	292,032					
鹿児島	75	252,720			インカのめざめ		
その他外国	90	159,840					
合計	3,658	7,120,872	1,947	北海道	2,400	531,144	
前年同月	4,529	7,700,076	1,700	合計	2,400	531,144	221
				前年同月	5,100	930,852	183
	ピース						
					里芋		
岐阜	198	425,520					
長崎	6	19,440		岐阜	11,224	2,938,728	
熊本	33	79,704		福井	44,930	18,725,170	
鹿児島	675	1,444,759		長野	144	42,120	
合計	912	1,969,423	2,159	愛知	348	100,494	
前年同月	1,548	2,827,332	1,826	愛媛	36,105	14,317,560	
				熊本	26,517	8,384,229	
	えだまめ			鹿児島	5	3,564	
				中国	950	292,410	
岐阜	2,921	3,266,557		合計	120,223	44,804,275	373
合計	2,921	3,266,557	1,118	前年同月	122,437	42,419,025	346
前年同月	1,975	2,168,348	1,098				
					ながいも		

単位 数量＝K g，金額＝円

産地	数量	金額	平均 価格	産地	数量	金額	平均 価格
北海道	7,380	4,011,336					
青森	64,850	31,721,684			わさび		
合計	72,230	35,733,020	495				
前年同月	61,900	29,198,232	472	静岡県	12	179,280	
				合計	12	179,280	14,940
	やまのいも			前年同月	20	242,568	12,128
岐阜	6	4,320			しょうが		
群馬	2,308	1,461,132					
合計	2,314	1,465,452	633	高知	5,501	7,888,274	
前年同月	1,891	1,569,672	830	中国	1,575	970,099	
				合計	7,076	8,858,373	1,252
	たまねぎ			前年同月	7,634	5,586,142	732
北海道	1,075,953	223,314,891			唐辛子		
兵庫	3,000	907,200					
アメリカ	2,317	360,720		岐阜	1	194	
中国	1,990	224,046		鹿児島	6	58,968	
合計	1,083,260	224,806,857	208	合計	7	59,162	8,452
前年同月	1,916,671	233,192,048	122	前年同月	4	2,679	670
	にんにく				とうがらし		
北海道	460	1,298,160		岐阜	2	1,728	
青森	6,354	9,319,926		高知	358	451,143	
中国	2,852	1,287,068		合計	360	452,871	1,258
合計	9,666	11,905,154	1,232	前年同月	413	440,694	1,067
前年同月	9,321	15,064,090	1,616				
					め類		
	その他土物類						
				岐阜	1,513	1,114,954	
静岡	53	92,340		山梨	0	4,752	
合計	53	92,340	1,742	静岡	310	925,344	
前年同月	119	122,741	1,031	愛知	111	1,086,492	
				三重	56	87,212	
	ゆり根			福岡	168	362,880	
				中国	176	182,088	
北海道	14,548	13,835,016		合計	2,334	3,763,722	1,613
愛知	2	2,322		前年同月	2,807	4,275,166	1,523
合計	14,550	13,837,338	951				
前年同月	18,262	18,638,154	1,021				

単位 数量＝K g，金額＝円

産地	数量	金額	平均 価格	産地	数量	金額	平均 価格
				広島	0	15,120	
	しそ			高知	72	95,040	
				その他外国	231	414,828	
愛知	293	2,565,540		合計	1,539	3,468,560	2,254
合計	293	2,565,540	8,756	前年同月	1,126	4,100,984	3,642
前年同月	335	2,840,292	8,478				
					生しいたけ		
	おおば						
				岐阜	18,622	21,508,904	
愛知	6,526	25,374,308		富山	468	554,040	
高知	16	82,944		長野	181	311,580	
合計	6,542	25,457,252	3,891	滋賀	8,142	9,771,518	
前年同月	7,116	26,946,459	3,787	兵庫	36	42,768	
				徳島	576	443,880	
	みょうが			中国	1,000	799,200	
				合計	29,025	33,431,890	1,152
高知	1,723	3,888,864		前年同月	27,842	32,131,028	1,154
合計	1,723	3,888,864	2,257				
前年同月	1,510	4,228,046	2,800		まつ茸		
	ハーブ類			長野	0	3,240	
				アメリカ	493	2,769,120	
岐阜	14	131,868		カナダ	178	1,227,420	
茨城	2	74,979		中国	315	2,818,800	
新潟	0	20,277		その他外国	84	398,520	
長野	14	191,241		合計	1,070	7,217,100	6,745
愛知	106	702,162		前年同月	1,056	7,348,525	6,959
三重	4	18,630					
沖縄	18	88,182			なめこ		
合計	158	1,227,339	7,768				
前年同月	167	1,231,983	7,377	岐阜	3,209	2,115,903	
				長野	13,739	7,905,352	
	その他香辛・つま物野菜			合計	16,948	10,021,255	591
				前年同月	15,833	9,105,763	575
宮城	1	2,322					
山形	23	62,370			えのきだけ		
神奈川	69	33,588					
静岡	36	155,520		長野	70,566	32,573,441	
愛知	243	1,808,330		合計	70,566	32,573,441	462
兵庫	78	240,570		前年同月	99,017	45,029,383	455
鳥取	786	640,872					

単位 数量＝K g，金額＝円

産地	数量	金額	平均 価格	産地	数量	金額	平均 価格
				長野	4	1,512	
	しめじ茸			大阪	175	131,976	
				徳島	1,370	356,940	
新潟	965	1,032,609		合計	2,173	674,795	311
福井	40	51,840		前年同月	1,046	341,036	326
長野	25,803	14,012,990					
静岡	3,511	3,425,867			ゆず類		
三重	271	252,308					
福岡	69	74,520		岐阜	861	59,369	
合計	30,659	18,850,134	615	愛知	180	8,262	
前年同月	40,596	23,377,809	576	徳島	1,445	2,168,640	
				高知	895	1,143,126	
	しめじ			合計	3,381	3,379,397	1,000
				前年同月	2,653	3,340,721	1,259
長野	2,257	1,037,556					
合計	2,257	1,037,556	460		ぎんなん		
前年同月	706	344,628	488				
				岐阜	4,112	2,351,021	
	その他きのこ類			富山	280	185,760	
				愛知	9,572	6,152,857	
岐阜	89	154,035		合計	13,964	8,689,638	622
山形	1	3,370		前年同月	16,241	12,856,556	792
千葉	196	392,973					
新潟	6,287	5,753,525			その他野菜		
長野	3,798	2,776,559					
静岡	18,642	18,244,730		岐阜	96,438	12,313,202	
三重	572	611,302		北海道	20	140,800	
岡山	981	1,553,011		秋田	8	20,736	
香川	67	39,528		埼玉	372	140,313	
合計	30,633	29,529,033	964	新潟	18	4,374	
前年同月	24,579	25,409,950	1,034	長野	96	22,572	
				愛知	273	591,638	
	その他山菜類			熊本	50	8,532	
				中国	224	59,124	
徳島	4	82,500		その他外国	4	9,680	
合計	4	82,500	20,625	合計	97,503	13,310,971	137
前年同月	2	118,800	59,400	前年同月	85,884	11,975,407	139
	カット野菜				乾燥野菜類		
岐阜	624	184,367		岐阜	31	90,018	

単位 数量＝K g，金額＝円

産地	数量	金額	平均 価格	産地	数量	金額	平均 価格
茨城	104	261,144		山梨	32,735	12,767,976	
愛知	477	1,026,669		長野	1,080,509	242,599,211	
宮崎	1	6,264		静岡	556,427	96,429,211	
中国	2,085	1,488,175		愛知	1,103,090	243,051,183	
合計	2,698	2,872,270	1,065	三重	57,643	6,586,310	
前年同月	3,899	3,729,415	957	滋賀	8,194	9,820,226	
				京都	1	1,814	
	野菜・ビン／缶詰			大阪	175	131,976	
				兵庫	66,584	11,100,834	
千葉	52	112,320		和歌山	4,160	7,142,904	
和歌山	6	2,268		鳥取	786	640,872	
山口	18	28,080		岡山	2,607	2,622,287	
中国	386	245,376		広島	33	62,424	
その他外国	70	36,720		山口	18	28,080	
合計	532	424,764	798	徳島	190,603	77,244,503	
前年同月	631	498,163	789	香川	867	398,304	
				愛媛	36,105	14,317,560	
	漬物			高知	110,557	91,037,101	
				福岡	1,141	1,451,088	
宮崎	90	82,620		長崎	43,677	13,668,588	
鹿児島	569	471,096		熊本	298,394	174,417,833	
合計	659	553,716	840	大分	2,523	1,256,105	
前年同月	597	733,212	1,228	宮崎	144,926	49,584,908	
				鹿児島	64,125	53,916,201	
	産地別合計			沖縄	737	917,093	
				アメリカ	2,982	3,324,888	
岐阜	786,764	295,833,533		カナダ	178	1,227,420	
北海道	2,041,983	466,977,893		メキシコ	722	1,124,566	
青森	669,159	143,881,754		オーストラリア	460	712,260	
宮城	1	2,322		韓国	2,550	2,699,809	
秋田	8	20,736		中国	28,673	11,127,838	
山形	762	453,309		フィリピン	1,015	1,123,596	
茨城	1,077,707	184,690,982		その他外国	1,995	2,011,892	
群馬	103,112	24,197,565		合計	9,093,490	2,347,904,289	258
埼玉	1,772	536,673		前年同月	9,869,405	2,562,418,475	260
千葉	334,871	35,435,765					
神奈川	105,787	10,799,633					
新潟	24,576	9,478,169					
富山	51,134	20,741,616					
石川	4,261	780,408					
福井	46,401	19,527,070					

品目別・産地別取扱高表

単位 数量＝K g，金額＝円

産地	数量	金額	平均 価格	産地	数量	金額	平均 価格
	ハウスみかん				レモン		
静岡県	2,341	782,244		岐阜県	176	22,302	
合計	2,341	782,244	334	三重県	300	102,492	
前年同月	0	0	0	和歌山県	385	102,060	
				広島県	150	34,020	
	極早生温州みかん			高知県	1,620	406,944	
				その他外国	11,356	5,125,248	
静岡県	96,114	25,046,280		合計	13,987	5,793,066	414
愛知県	15,790	3,284,064		前年同月	14,975	5,999,210	401
大阪府	1,640	644,976					
和歌山県	61,819	21,224,095			バレンシアオレンジ		
徳島県	13,065	2,823,768					
愛媛県	15,290	2,684,016		オーストラリア	14,076	5,797,980	
合計	203,718	55,707,199	273	合計	14,076	5,797,980	412
前年同月	198,542	59,634,338	300	前年同月	4,998	2,102,544	421
	早生温州みかん				グレープフルーツ		
静岡県	480,278	150,820,056		メキシコ	17	5,940	
愛知県	152,540	44,793,540		オーストラリア	3,638	1,233,144	
和歌山県	115,605	42,888,852		その他外国	969	244,350	
徳島県	26,804	5,869,260		合計	4,624	1,483,434	321
愛媛県	15,700	3,428,784		前年同月	4,216	1,423,440	338
長崎県	17,170	5,610,805					
熊本県	162,262	40,164,768			デコポン		
合計	970,359	293,576,065	303				
前年同月	1,139,679	375,672,211	330	岐阜県	14	1,944	
				合計	14	1,944	139
	普通温州みかん			前年同月	0	0	0
岐阜県	110	21,190			その他中晩生柑橘		
愛知県	558	103,248					
和歌山県	4,580	1,383,426		愛媛県	2,441	2,996,136	
徳島県	2,407	510,732		宮崎県	386	469,260	
熊本県	1,230	435,240		アメリカ	970	678,942	
合計	8,885	2,453,836	276	メキシコ	200	231,660	
前年同月	25,235	8,607,330	341	オーストラリア	310	126,900	
				合計	4,307	4,502,898	1,045
				前年同月	2,695	3,067,330	1,138

単位 数量＝K g，金額＝円

産地	数量	金額	平均 価格	産地	数量	金額	平均 価格
				鳥取	5	2,160	
	りんご			合計	1,300	525,312	404
				前年同月	1,696	985,770	581
岐阜	1,710	607,608					
青森	158,593	59,306,192			新高なし		
秋田	510	209,304					
長野	89,779	37,282,345		宮城	100	46,980	
合計	250,592	97,405,449	389	合計	100	46,980	470
前年同月	260,956	120,436,659	462	前年同月	0	0	0
	つがるりんご				西洋なし		
青森	2,646	170,381		青森	600	291,600	
長野	-400	-181,440		山形	42,382	19,011,692	
合計	2,246	-11,059	-4	新潟	6	8,748	
前年同月	0	0	0	合計	42,988	19,312,040	449
				前年同月	60,223	24,163,962	401
	ジョナゴールド						
					かき		
青森	12,830	5,452,704					
合計	12,830	5,452,704	425	岐阜	84,980	11,345,605	
前年同月	18,505	8,469,003	458	石川	3,884	1,556,820	
				和歌山	456	244,944	
	ふじりんご			合計	89,320	13,147,369	147
				前年同月	99,710	13,657,961	137
青森	7,948	3,725,438					
長野	267,961	130,296,492			富有かき		
合計	275,909	134,021,930	486				
前年同月	352,300	176,159,534	500	岐阜	211,093	31,804,520	
				合計	211,093	31,804,520	151
	王林りんご			前年同月	187,397	39,539,988	211
青森	1,500	654,264			松本早生がき		
長野	14,030	5,254,632					
合計	15,530	5,908,896	380	岐阜	28,686	5,980,068	
前年同月	16,727	7,174,440	429	合計	28,686	5,980,068	208
				前年同月	31,682	7,456,590	235
	なし						
					平核無がき		
新潟	960	338,580					
愛知	335	184,572		岐阜	1,114	54,972	

単位 数量＝K g，金額＝円

産地	数量	金額	平均 価格	産地	数量	金額	平均 価格
奈良	338	51,840					
和歌山	16,124	5,453,849			いちじく		
合計	17,576	5,560,661	316				
前年同月	11,810	4,551,552	385	岐阜	534	513,141	
				愛知	461	557,962	
	その他仁果類・核果類			合計	995	1,071,103	1,076
				前年同月	878	968,480	1,103
岐阜	183	5,184					
合計	183	5,184	28		いちご		
前年同月	156	15,660	100				
				岐阜	2,049	6,197,655	
	ぶどう			長野	200	311,148	
				愛知	235	808,488	
青森	1,000	756,000		アメリカ	1,096	3,164,832	
長野	1,761	4,789,044		合計	3,580	10,482,123	2,928
合計	2,761	5,545,044	2,008	前年同月	8,173	21,078,725	2,579
前年同月	2,166	2,668,140	1,232				
					濃姫いちご		
	アレキサンドリア						
				岐阜	515	1,415,502	
岡山	395	647,741		合計	515	1,415,502	2,749
合計	395	647,741	1,640	前年同月	767	1,830,060	2,386
前年同月	269	476,151	1,770				
					アールスメロン		
	露地ぶどう						
				静岡	3,568	3,791,988	
長野	41,168	86,319,864		高知	7,868	6,322,212	
合計	41,168	86,319,864	2,097	熊本	13,016	8,470,656	
前年同月	32,935	65,670,372	1,994	合計	24,452	18,584,856	760
				前年同月	37,569	29,046,276	773
	巨峰ぶどう						
					非ネット系メロン		
長野	344	675,540					
合計	344	675,540	1,964	熊本	3,035	2,387,772	
前年同月	708	1,285,848	1,816	オーストラリア	100	14,580	
				合計	3,135	2,402,352	766
	ピオーネぶどう			前年同月	0	0	0
長野	206	442,260			すいか		
合計	206	442,260	2,147				
前年同月	495	983,340	1,987	高知	470	420,120	

単位 数量＝K g，金額＝円

産地	数量	金額	平均 価格	産地	数量	金額	平均 価格
熊本	16,883	4,096,440		合計	1,320	372,211	282
合計	17,353	4,516,560	260	前年同月	65	43,416	668
前年同月	24,061	7,632,036	317				
					その他の果実		
	バナナ						
				岐阜	296	264,816	
メキシコ	1,339	380,510		長野	2,400	0	
フィリピン	31,160	8,113,635		広島	27	98,562	
その他外国	8,112	1,158,797		愛媛	230	179,150	
合計	40,611	9,652,942	238	長崎	1,322	412,387	
前年同月	43,440	10,574,422	243	メキシコ	192	659,189	
				韓国	510	71,280	
	パイナップル			中国	2,385	1,137,888	
				フィリピン	122	54,540	
フィリピン	21,100	5,601,572		その他外国	4	7,906	
合計	21,100	5,601,572	265	合計	7,488	2,885,718	385
前年同月	22,590	6,190,224	274	前年同月	6,196	2,607,053	421
	キウイフルーツ				ラズベリー		
岐阜	131	74,790		アメリカ	47	314,536	
山梨	101	70,200		メキシコ	6	33,501	
長野	490	317,520		合計	53	348,037	6,567
愛知	550	285,120		前年同月	74	470,145	6,353
佐賀	2,623	1,158,344					
オーストラリア	300	140,400			乾燥果実		
ニュージーランド	7,302	5,381,208					
合計	11,497	7,427,582	646	その他外国	77	143,640	
前年同月	14,553	9,633,815	662	合計	77	143,640	1,865
				前年同月	122	182,844	1,499
	その他の（亜）熱帯性果実						
					ほし柿		
メキシコ	4,115	1,869,222					
ニュージーランド	460	434,160		山梨	527	793,638	
その他外国	367	180,468		中国	193	189,432	
合計	4,942	2,483,850	503	合計	720	983,070	1,365
前年同月	4,952	2,961,684	598	前年同月	1,248	1,248,329	1,000
	ドラゴンフルーツ				果実・ビン／缶詰		
その他外国	1,320	372,211		青森	2,338	523,530	

単位 数量＝K g，金額＝円

産地	数量	金額	平均 価格	産地	数量	金額	平均 価格
愛媛	35	55,987		前年同月	2,652,438	1,033,099,642	389
熊本	12	2,851					
合計	2,385	582,368	244				
前年同月	1,263	502,264	398				
	産地別合計						
岐阜	331,591	58,309,297					
青森	187,455	70,880,109					
宮城	100	46,980					
秋田	510	209,304					
山形	42,382	19,011,692					
新潟	966	347,328					
石川	3,884	1,556,820					
山梨	628	863,838					
長野	417,939	265,507,405					
静岡	582,301	180,440,568					
愛知	170,469	50,016,994					
三重	300	102,492					
大阪	1,640	644,976					
奈良	338	51,840					
和歌山	198,969	71,297,226					
鳥取	5	2,160					
岡山	395	647,741					
広島	177	132,582					
徳島	42,276	9,203,760					
愛媛	33,696	9,344,073					
高知	9,958	7,149,276					
佐賀	2,623	1,158,344					
長崎	18,492	6,023,192					
熊本	196,438	55,557,727					
宮崎	386	469,260					
アメリカ	2,113	4,158,310					
メキシコ	5,869	3,180,022					
オーストラリア	18,424	7,313,004					
ニュージーランド	7,762	5,815,368					
韓国	510	71,280					
中国	2,578	1,327,320					
フィリピン	52,382	13,769,747					
その他外国	22,205	7,232,620					
合計	2,355,761	851,842,655	362				

品目別・産地別取扱高表

単位 数量＝K g，金額＝円

産地	数量	金額	平均 価格	産地	数量	金額	平均 価格
				東京	31	89,370	
	まぐろ			鳥取	50	37,098	
				合計	1,769	3,974,563	2,247
埼玉	793	2,664,025		前年同月	3,884	7,652,453	1,970
千葉	427	1,578,960					
長野	6	28,425			まかじき		
静岡	44	151,027					
三重	195	787,125		埼玉	290	478,980	
大阪	59	216,281		京都	86	36,974	
兵庫	30	71,280		鳥取	277	370,224	
合計	1,554	5,497,123	3,537	宮崎	63	122,472	
前年同月	1,602	6,023,537	3,760	合計	716	1,008,650	1,409
				前年同月	629	615,541	979
	めじ						
					めかじき		
埼玉	59	27,945					
鳥取	87	56,354		岩手	40	94,565	
佐賀	52	26,578		合計	40	94,565	2,364
合計	198	110,877	560	前年同月	267	478,310	1,791
前年同月	8	4,266	533				
					しろかわかじき		
	きわだ						
				埼玉	53	68,688	
岐阜	41	111,531		鳥取	198	356,529	
岩手	32	72,911		合計	251	425,217	1,694
埼玉	3,036	4,537,080		前年同月	182	326,667	1,795
千葉	2,158	3,766,446					
東京	50	91,800			くろかわかじき		
長野	439	1,824,898					
鳥取	1,618	3,427,974		埼玉	205	205,416	
高知	166	299,187		鳥取	923	833,015	
宮崎	645	1,481,814		合計	1,128	1,038,431	921
鹿児島	224	449,010		前年同月	1,453	1,050,570	723
合計	8,409	16,062,651	1,910				
前年同月	9,304	16,242,036	1,746		かつお		
	めばち			埼玉	72	99,690	
				愛知	209	183,530	
岩手	201	410,616		鳥取	63	54,404	
埼玉	1,371	3,150,479		鹿児島	18	47,228	
千葉	116	287,000		合計	362	384,852	1,063

単位 数量＝K g，金額＝円

産地	数量	金額	平均 価格	産地	数量	金額	平均 価格
前年同月	1,206	1,118,170	927				
					わかし		
	そうだかつお						
				愛知	289	186,038	
福井	15	4,968		鳥取	543	240,516	
愛知	35	9,828		合計	832	426,554	513
三重	156	33,890		前年同月	587	306,273	522
合計	206	48,686	236				
前年同月	262	86,803	331		かんぱち		
	ぶり			岐阜	4	12,436	
				愛知	640	1,373,666	
岐阜	321	338,735		三重	1,346	3,275,930	
長野	13	7,906		京都	28	9,040	
愛知	799	905,116		徳島	55	123,894	
鳥取	295	133,730		香川	469	1,240,285	
徳島	120	275,427		合計	2,542	6,035,251	2,374
愛媛	2,302	5,608,178		前年同月	2,955	6,294,769	2,130
佐賀	229	79,758					
合計	4,079	7,348,850	1,802		その他ぶり		
前年同月	6,944	8,806,268	1,268				
				愛知	11	10,465	
	わらさ			佐賀	84	84,932	
				合計	95	95,397	1,004
京都	24	10,022		前年同月	54	40,198	744
鳥取	1,239	773,339					
合計	1,263	783,361	620		まあじ		
前年同月	1,002	308,295	308				
				福井	15	11,340	
	はまち			愛知	776	633,097	
				京都	25	32,130	
愛知	309	227,332		鳥取	380	161,676	
三重	304	647,060		佐賀	478	275,076	
鳥取	160	51,840		長崎	1,360	861,062	
徳島	8	18,954		合計	3,034	1,974,381	651
香川	98	75,280		前年同月	2,754	1,818,638	660
佐賀	331	110,878					
合計	1,210	1,131,344	935		その他あじ		
前年同月	1,191	994,523	835				
				長野	11	25,240	
				愛知	140	221,941	

単位 数量＝K g，金額＝円

産地	数量	金額	平均 価格	産地	数量	金額	平均 価格
三重	150	483,419					
京都	16	4,320			するめいか		
合計	317	734,920	2,318				
前年同月	448	993,902	2,219	青森	32	20,736	
				宮城	308	333,180	
	さわら			愛知	278	447,325	
				合計	618	801,241	1,297
福井	32	36,828		前年同月	1,437	1,392,206	969
長野	40	46,975					
静岡	6	10,692			もんこういか		
愛知	288	327,913					
京都	34	55,696		愛知	10	11,853	
鳥取	250	239,630		和歌山	106	147,866	
佐賀	157	252,677		鳥取	171	164,489	
宮崎	64	87,286		合計	287	324,208	1,130
合計	871	1,057,697	1,214	前年同月	47	83,975	1,787
前年同月	1,117	1,304,809	1,168				
					やりいか		
	さごし						
				岐阜	4	4,320	
福井	655	328,428		宮城	1,408	1,453,356	
愛知	480	321,959		愛知	76	79,920	
鳥取	80	41,256		佐賀	12	42,120	
合計	1,215	691,643	569	合計	1,500	1,579,716	1,053
前年同月	2,054	1,115,488	543	前年同月	1,550	1,476,253	952
	まいわし				ほたるいか		
岐阜	30	8,694		富山	3	2,268	
北海道	642	339,876		兵庫	8	14,774	
長野	4	6,264		合計	11	17,042	1,549
愛知	1,952	510,350		前年同月	16	27,194	1,700
合計	2,628	865,184	329				
前年同月	1,603	974,559	608		その他いか		
	うるめいわし			北海道	301	55,896	
				東京	96	258,876	
愛知	104	13,176		愛知	121	293,939	
合計	104	13,176	127	京都	6	9,968	
前年同月	80	36,244	453	沖縄	695	2,144,340	
				合計	1,219	2,763,019	2,267

単位 数量＝K g，金額＝円

産地	数量	金額	平均 価格	産地	数量	金額	平均 価格
前年同月	1,510	2,836,756	1,879	前年同月	522	1,367,972	2,621
	まかれい				その他かれい		
岐阜	25	15,444		石川	60	29,376	
福島	12	11,664		愛知	21	28,723	
愛知	36	48,303		合計	81	58,099	717
合計	73	75,411	1,033	前年同月	50	63,493	1,270
前年同月	51	44,932	881				
					天然またい		
	いしかれい						
				愛知	165	345,964	
愛知	232	151,249		三重	13	4,244	
合計	232	151,249	652	鳥取	47	36,072	
前年同月	425	205,146	483	長崎	190	154,008	
				合計	415	540,288	1,302
	あかかれい			前年同月	831	1,047,715	1,261
岐阜	347	299,486			養殖またい		
福井	116	77,004					
愛知	106	78,494		岐阜	13	20,692	
鳥取	18	14,580		岩手	48	25,704	
合計	587	469,564	800	愛知	341	358,065	
前年同月	669	504,932	755	三重	8,315	10,114,846	
				合計	8,717	10,519,307	1,207
	天然ひらめ			前年同月	9,239	11,711,206	1,268
岐阜	5	2,646			れんこたい		
北海道	15	17,982					
福島	60	238,231		愛知	34	21,362	
千葉	4	19,462		合計	34	21,362	628
愛知	270	666,110		前年同月	233	114,227	490
三重	27	61,293					
合計	381	1,005,724	2,640		その他たい		
前年同月	575	1,207,572	2,100				
				長野	4	23,328	
	養殖ひらめ			静岡	14	17,820	
				愛知	83	89,478	
愛知	409	1,084,606		京都	36	8,186	
三重	81	214,023		兵庫	5	11,923	
合計	490	1,298,629	2,650	鳥取	70	43,124	

単位 数量＝K g，金額＝円

産地	数量	金額	平均 価格	産地	数量	金額	平均 価格
香川	5	9,763		前年同月	14	129,103	9,222
合計	217	203,622	938				
前年同月	373	289,586	776		サーモン（輸入さけ）		
	めばる			岩手	514	1,587,168	
				千葉	210	410,946	
愛知	65	65,859		新潟	112	213,817	
合計	65	65,859	1,013	静岡	63	144,699	
前年同月	365	215,914	592	愛知	287	526,958	
				京都	227	499,032	
	かさご			大阪	762	1,028,468	
				兵庫	151	290,401	
愛知	2	2,160		愛媛	79	152,312	
合計	2	2,160	1,080	合計	2,405	4,853,801	2,018
前年同月	10	3,240	324	前年同月	3,694	7,671,475	2,077
	その他めぬけ				またら		
愛知	9	23,652		岐阜	1,458	1,793,232	
福岡	60	7,128		長野	60	50,760	
合計	69	30,780	446	愛知	73	118,271	
前年同月	47	38,750	824	鳥取	60	15,390	
				広島	20	8,100	
	しろさけ			合計	1,671	1,985,753	1,188
				前年同月	2,008	2,419,027	1,205
岐阜	165	409,860					
新潟	7	14,194			すけそうたら		
広島	30	13,932					
合計	202	437,986	2,168	北海道	70	21,600	
前年同月	125	205,686	1,645	合計	70	21,600	309
				前年同月	335	145,152	433
	ぎんさけ						
					その他たら		
大阪	13	27,864					
合計	13	27,864	2,143	東京	10	17,280	
前年同月	24	18,662	778	合計	10	17,280	1,728
				前年同月	74	66,312	896
	ます						
					くるまえび		
愛知	5	10,557					
合計	5	10,557	2,111	千葉	120	1,057,536	

単位 数量＝K g，金額＝円

産地	数量	金額	平均 価格	産地	数量	金額	平均 価格
愛知	50	360,558		北海道	144	242,708	
合計	170	1,418,094	8,342	千葉	21	123,768	
前年同月	115	995,436	8,656	富山	22	102,897	
				石川	58	50,436	
	あまえび			福井	4	45,900	
				長野	6	64,044	
東京	110	65,340		愛知	13	70,632	
石川	30	21,600		兵庫	76	55,944	
福井	30	73,548		鳥取	179	306,450	
長野	6	15,120		合計	523	1,062,779	2,032
愛知	8	25,920		前年同月	531	895,201	1,686
兵庫	3	9,590					
鳥取	9	28,836			かに身		
合計	196	239,954	1,224				
前年同月	68	201,230	2,959	岐阜	6	20,520	
				青森	24	75,168	
	その他えび			東京	138	227,270	
				愛知	35	170,640	
岐阜	2	8,640		兵庫	54	259,848	
北海道	30	100,980		鳥取	288	1,411,304	
千葉	22	173,416		合計	545	2,164,750	3,972
東京	18	169,085		前年同月	678	2,415,391	3,563
石川	58	291,816					
長野	24	37,584			その他かに		
静岡	3	14,040					
愛知	1,552	1,380,175		長野	308	223,452	
大阪	25	7,020		京都	28	159,408	
広島	20	8,726		鳥取	14	80,190	
大分	9	13,100		合計	350	463,050	1,323
合計	1,763	2,204,582	1,250	前年同月	856	751,950	878
前年同月	1,793	2,353,355	1,313				
					まふぐ		
	わたりがに						
				福島	12	74,650	
福島	6	18,090		愛知	272	780,147	
愛知	2	4,320		山口	74	193,536	
合計	8	22,410	2,801	合計	358	1,048,333	2,928
前年同月	34	38,027	1,118	前年同月	344	813,994	2,366
	ずわいがに				その他ふぐ		

単位 数量＝K g，金額＝円

産地	数量	金額	平均 価格	産地	数量	金額	平均 価格
愛知	19	108,621		前年同月	0	0	0
大阪	30	6,399					
山口	128	338,850			まながつお		
合計	177	453,870	2,564				
前年同月	207	640,149	3,093	愛知	27	59,627	
				合計	27	59,627	2,208
	さば			前年同月	0	0	0
青森	450	108,900			あまたい		
福井	100	41,580					
愛知	546	408,704		愛知	7	36,120	
鳥取	235	116,748		佐賀	8	32,670	
佐賀	200	124,200		合計	15	68,790	4,586
長崎	1,129	648,648		前年同月	16	60,146	3,759
合計	2,660	1,448,780	545				
前年同月	4,113	2,565,767	624		いとより		
	さんま			愛知	15	15,725	
				合計	15	15,725	1,048
北海道	462	592,920		前年同月	18	19,699	1,094
千葉	293	348,084					
愛知	4,160	4,328,657			ほうぼう		
合計	4,915	5,269,661	1,072				
前年同月	9,220	8,655,488	939	愛知	37	37,919	
				合計	37	37,919	1,025
	さより			前年同月	12	15,044	1,254
山口	10	24,678			こち		
合計	10	24,678	2,468				
前年同月	58	60,156	1,037	愛知	15	32,783	
				合計	15	32,783	2,186
	にしん			前年同月	18	28,533	1,585
富山	20	7,560			あんこう		
合計	20	7,560	378				
前年同月	50	20,358	407	岩手	24	28,728	
				愛知	13	23,577	
	ぼら			大阪	202	425,218	
				大分	12	7,953	
愛知	4	2,948		合計	251	485,476	1,934
合計	4	2,948	737	前年同月	230	317,037	1,378

単位 数量＝K g，金額＝円

産地	数量	金額	平均 価格	産地	数量	金額	平均 価格
	あいなめ				しらうお		
愛知	20	24,850		福島	52	98,561	
合計	20	24,850	1,243	合計	52	98,561	1,895
前年同月	99	86,567	874	前年同月	41	81,962	1,999
	むつ				かわはぎ		
愛知	12	21,924		愛知	69	90,537	
大阪	5	49,302		京都	29	14,310	
合計	17	71,226	4,190	合計	98	104,847	1,070
前年同月	6	15,152	2,525	前年同月	252	323,344	1,283
	かます				ほっけ		
愛知	86	51,624		愛知	32	30,700	
鳥取	4	2,700		合計	32	30,700	959
大分	97	189,189		前年同月	469	141,706	302
合計	187	243,513	1,302				
前年同月	233	245,495	1,054		はた		
	いさき			愛知	24	70,469	
				三重	54	32,324	
愛知	113	172,939		合計	78	102,793	1,318
鳥取	38	30,024		前年同月	82	401,194	4,893
合計	151	202,963	1,344				
前年同月	118	145,082	1,230		あなご		
	すずき			宮城	84	33,566	
				千葉	170	344,304	
愛知	85	69,529		愛知	105	325,868	
京都	42	54,043		兵庫	200	75,600	
合計	127	123,572	973	鳥取	70	34,884	
前年同月	73	54,626	748	福岡	10	14,040	
				大分	50	102,168	
	せいご			合計	689	930,430	1,350
				前年同月	929	1,449,944	1,561
鳥取	88	59,676					
合計	88	59,676	678		はも		
前年同月	0	0	0				

単位 数量＝K g，金額＝円

産地	数量	金額	平均 価格	産地	数量	金額	平均 価格
愛知	1	583		熊本	20	12,960	
合計	1	583	583	合計	1,074	157,465	147
前年同月	9	20,283	2,254	前年同月	1,275	100,027	78
	たちうお				わかめ		
岩手	36	25,272		北海道	10	10,800	
長野	6	18,468		岩手	15	27,864	
愛知	20	18,101		大阪	395	571,968	
宮崎	33	106,542		兵庫	60	14,256	
合計	95	168,383	1,772	広島	19	30,845	
前年同月	162	275,486	1,701	山口	3,510	1,091,340	
				合計	4,009	1,747,073	436
	たこ			前年同月	6,162	2,475,963	402
北海道	167	718,956			こんぶ		
福島	17	71,442					
愛知	25	70,016		岩手	20	21,600	
山口	8	14,256		東京	4	4,061	
合計	217	874,670	4,031	新潟	108	19,244	
前年同月	312	1,010,945	3,240	長野	1,695	457,974	
				三重	886	626,832	
	なまこ			兵庫	96	22,120	
				岡山	11	15,444	
岡山	1	32,886		香川	36	45,360	
合計	1	32,886	32,886	合計	2,856	1,212,635	425
前年同月	0	0	0	前年同月	2,636	1,245,252	472
	うに				その他鮮魚		
岐阜	77	1,597,752		岐阜	16	8,672	
愛知	3	43,794		岩手	273	220,428	
合計	80	1,641,546	20,519	埼玉	191	478,345	
前年同月	286	2,205,198	7,710	東京	8	15,552	
				新潟	39	74,126	
	のり			長野	836	251,124	
				静岡	12	29,160	
岐阜	672	53,741		愛知	860	1,035,557	
静岡	54	47,412		三重	243	103,336	
三重	8	17,108		滋賀	35	56,160	
山口	320	26,244		京都	39	7,604	

単位 数量＝K g，金額＝円

産地	数量	金額	平均 価格	産地	数量	金額	平均 価格
大阪	118	73,440		愛知	518	669,708	
兵庫	45	291,924		合計	1,013	1,343,682	1,326
鳥取	33	27,216		前年同月	1,070	1,302,955	1,218
岡山	4	77,760					
山口	292	187,932			はまぐり		
愛媛	16	3,520					
佐賀	321	308,658		埼玉	198	288,673	
長崎	26	40,673		千葉	10	9,180	
熊本	31	58,320		愛知	21	35,154	
合計	3,438	3,349,507	974	三重	235	302,778	
前年同月	2,994	3,208,409	1,072	山口	28	39,312	
				合計	492	675,097	1,372
	すけそうこ			前年同月	895	1,112,508	1,243
岐阜	90	212,004			あかかい		
北海道	3	15,552					
合計	93	227,556	2,447	埼玉	280	449,604	
前年同月	146	305,478	2,092	静岡	12	17,820	
				愛知	23	40,284	
	しらこ			合計	315	507,708	1,612
				前年同月	353	496,152	1,406
岐阜	454	1,298,992					
北海道	5	9,234			ほたてかい		
愛知	33	153,495					
山口	27	55,296		岐阜	56	311,202	
合計	519	1,517,017	2,923	北海道	19	54,108	
前年同月	537	2,482,585	4,623	愛知	27	62,694	
				合計	102	428,004	4,196
	その他魚卵			前年同月	408	1,404,362	3,442
北海道	841	290,565			セルカキ		
千葉	120	140,076					
愛知	10	17,712		岐阜	3	2,268	
大阪	8	26,082		北海道	12	9,720	
合計	979	474,435	485	宮城	72	103,680	
前年同月	1,776	1,122,141	632	愛知	184	278,316	
				三重	247	236,196	
	あさり			合計	518	630,180	1,217
				前年同月	2,295	1,898,219	827
岐阜	430	586,062					
北海道	65	87,912					

単位 数量＝K g，金額＝円

産地	数量	金額	平均 価格	産地	数量	金額	平均 価格
				前年同月	2	6,372	3,186
	しじみ						
					むきほたてかい		
愛知	64	55,080					
三重	105	96,390		北海道	34	221,724	
島根	736	695,034		愛知	275	575,748	
合計	905	846,504	935	合計	309	797,472	2,581
前年同月	891	844,182	947	前年同月	254	426,330	1,678
	あわび				むきかき		
静岡	82	377,244		北海道	600	140,400	
愛知	132	504,997		愛知	5	18,630	
合計	214	882,241	4,123	兵庫	136	242,352	
前年同月	296	1,384,738	4,678	岡山	399	329,670	
				広島	4,293	6,827,457	
	さざえ			山口	589	1,248,264	
				合計	6,022	8,806,773	1,462
愛知	25	50,760		前年同月	11,023	11,736,451	1,065
山口	30	53,460					
合計	55	104,220	1,895		とりかい		
前年同月	155	281,340	1,815				
				長崎	5	91,800	
	その他殻付貝			合計	5	91,800	18,360
				前年同月	0	0	0
岐阜	25	68,850					
北海道	100	118,530			ふな		
福島	10	7,560					
埼玉	121	121,122		岐阜	131	60,098	
長野	28	118,638		合計	131	60,098	459
愛知	54	85,077		前年同月	182	71,815	395
三重	55	76,410					
京都	15	19,321			養殖あゆ		
鳥取	48	30,780					
合計	456	646,288	1,417	岐阜	100	210,600	
前年同月	456	583,157	1,279	長野	498	1,368,198	
				愛知	96	142,992	
	むきあかかい			合計	694	1,721,790	2,481
				前年同月	1,883	4,521,906	2,401
千葉	31	52,542					
合計	31	52,542	1,695				

単位 数量＝K g，金額＝円

産地	数量	金額	平均 価格	産地	数量	金額	平均 価格
				前年同月	193	530,409	2,748
	にじます						
					産地別合計		
新潟	11	14,213					
富山	2	6,226		岐阜	4,544	7,577,113	
静岡	172	229,824		北海道	3,529	3,062,099	
愛知	6	7,096		青森	506	204,804	
合計	191	257,359	1,347	岩手	1,203	2,514,856	
前年同月	421	620,337	1,473	宮城	1,872	1,923,782	
				福島	172	527,110	
	うなぎ			埼玉	6,669	12,570,047	
				千葉	3,702	8,311,720	
長野	103	440,013		東京	465	938,634	
静岡	178	769,986		新潟	287	350,381	
愛知	3,316	14,024,018		富山	47	118,951	
三重	10	45,360		石川	206	393,228	
合計	3,607	15,279,377	4,236	福井	967	619,596	
前年同月	4,068	21,562,000	5,300	長野	7,008	5,811,390	
				静岡	640	1,809,724	
	あまご			愛知	21,943	37,465,926	
				三重	12,430	17,158,564	
新潟	10	14,787		滋賀	165	224,910	
長野	2,919	800,171		京都	635	920,054	
合計	2,929	814,958	278	大阪	1,617	2,432,042	
前年同月	1,661	949,860	572	兵庫	864	1,360,012	
				和歌山	106	147,866	
	天然鮎			鳥取	7,535	9,180,048	
				島根	736	695,034	
岐阜	57	98,928		岡山	415	455,760	
合計	57	98,928	1,736	広島	4,382	6,889,060	
前年同月	220	285,660	1,298	山口	5,016	3,273,168	
				徳島	183	418,275	
	その他淡水魚			香川	608	1,370,688	
				愛媛	2,397	5,764,010	
岐阜	12	21,708		高知	166	299,187	
北海道	9	12,636		福岡	70	21,168	
福島	3	6,912		佐賀	1,872	1,337,547	
長野	2	2,808		長崎	2,710	1,796,191	
愛知	269	1,493,342		熊本	51	71,280	
滋賀	130	168,750		大分	168	312,410	
合計	425	1,706,156	4,014	宮崎	805	1,798,114	

品目別・産地別取扱高表

単位 数量＝K g，金額＝円

産地	数量	金額	平均 価格	産地	数量	金額	平均 価格
	冷まぐろ				冷めかじき		
埼玉	115	284,170		岐阜	8	19,116	
千葉	127	593,201		千葉	73	125,604	
東京	199	536,625		静岡	545	795,328	
長野	5	8,726		合計	626	940,048	1,502
静岡	1,378	1,398,493		前年同月	496	739,696	1,491
愛知	40	69,120					
三重	945	437,346			冷くろかわかじき		
合計	2,809	3,327,681	1,185				
前年同月	2,875	3,467,872	1,206	長野	15	17,558	
				静岡	116	174,987	
	冷きわだ			愛知	15	29,160	
				合計	146	221,705	1,519
静岡	1,264	2,627,412		前年同月	221	332,100	1,503
合計	1,264	2,627,412	2,079				
前年同月	2,222	3,755,873	1,690		冷するめいか		
	冷めばち			青森	43	96,120	
				茨城	154	200,880	
東京	378	707,184		埼玉	2,841	3,427,962	
長野	35	64,260		東京	794	1,003,860	
静岡	1,300	2,765,672		石川	8	23,760	
合計	1,713	3,537,116	2,065	愛知	167	297,913	
前年同月	1,860	3,750,824	2,017	三重	319	423,792	
				大阪	10	25,920	
	その他冷まぐろ			合計	4,336	5,500,207	1,268
				前年同月	4,051	4,954,190	1,223
千葉	75	318,384					
静岡	35	64,260			冷もんこういか		
愛知	2	5,832					
合計	112	388,476	3,469	茨城	30	106,920	
前年同月	93	301,860	3,246	東京	604	1,265,898	
				愛知	183	920,268	
	冷まかじき			大阪	310	543,129	
				徳島	90	414,180	
岩手	125	264,427		合計	1,217	3,250,395	2,671
合計	125	264,427	2,115	前年同月	1,951	3,583,318	1,837
前年同月	10	20,520	2,052				

単位 数量＝K g，金額＝円

産地	数量	金額	平均 価格	産地	数量	金額	平均 価格
	その他冷いか				冷べにさけ		
埼玉	805	907,416		愛知	352	597,456	
千葉	265	259,848		大阪	648	1,121,904	
東京	196	226,692		合計	1,000	1,719,360	1,719
神奈川	63	246,456		前年同月	562	810,515	1,442
石川	68	98,280					
愛知	38	137,484			冷しろさけ		
大阪	748	1,616,220					
兵庫	774	823,739		千葉	245	349,889	
徳島	140	563,760		長野	60	13,608	
香川	12	10,098		愛知	2,446	2,147,751	
合計	3,109	4,889,993	1,573	大阪	3,900	3,674,052	
前年同月	4,430	4,450,293	1,005	兵庫	114	310,716	
				佐賀	54	116,640	
	冷かれい			合計	6,819	6,612,656	970
				前年同月	5,017	4,569,003	911
岩手	160	267,840					
千葉	280	286,200			冷ぎんさけ		
福井	370	493,560					
愛知	2,525	3,764,232		岐阜	5	16,330	
三重	1,535	1,556,334		茨城	10	10,800	
兵庫	24	12,960		東京	100	246,240	
合計	4,894	6,381,126	1,304	愛知	3,000	4,953,302	
前年同月	4,948	4,627,173	935	三重	891	1,349,004	
				大阪	5,664	10,216,838	
	冷またい			兵庫	1,240	2,283,444	
				合計	10,910	19,075,958	1,748
富山	120	68,688		前年同月	13,730	23,178,416	1,688
愛知	110	157,680					
合計	230	226,368	984		冷ます		
前年同月	1,175	1,185,851	1,009				
				大阪	160	204,768	
	その他冷たい			合計	160	204,768	1,280
				前年同月	370	422,712	1,142
千葉	20	37,800					
大阪	80	233,280			その他冷さけ・ます		
合計	100	271,080	2,711				
前年同月	130	361,800	2,783	愛知	15	30,586	
				合計	15	30,586	2,039

単位 数量＝K g，金額＝円

産地	数量	金額	平均 価格	産地	数量	金額	平均 価格
前年同月	0	0	0	東京	542	582,690	
				愛知	618	530,803	
	冷えび			大阪	19	22,842	
				鳥取	1,323	389,969	
岐阜	2,173	965,282		合計	2,502	1,526,304	610
茨城	228	322,056		前年同月	3,044	1,605,825	528
埼玉	10	19,440					
千葉	1	3,024			冷かつお		
東京	5,535	15,948,875					
愛知	5,252	8,593,711		静岡	1,683	1,395,144	
大阪	1,029	2,517,196		合計	1,683	1,395,144	829
兵庫	4,751	9,408,858		前年同月	564	539,168	956
合計	18,979	37,778,442	1,991				
前年同月	20,243	35,449,839	1,751		冷ぶり		
	冷たらばがに			愛知	560	598,752	
				合計	560	598,752	1,069
埼玉	32	236,736		前年同月	836	905,056	1,083
千葉	10	113,400					
東京	925	5,174,982			冷あじ		
愛知	12	85,536					
佐賀	8	59,400		千葉	99	68,882	
合計	987	5,670,054	5,745	愛知	490	388,044	
前年同月	984	5,686,846	5,779	兵庫	25	22,217	
				香川	72	36,936	
	冷ずわいがに			合計	686	516,079	752
				前年同月	871	671,709	771
岩手	1,381	5,101,056					
埼玉	63	366,596			冷さわら		
千葉	92	483,840					
東京	1,421	4,071,125		岐阜	52	54,216	
静岡	78	85,714		東京	526	609,228	
愛知	356	1,123,308		長野	144	186,618	
大阪	240	1,503,360		愛知	2,494	2,803,204	
兵庫	143	499,068		三重	840	1,315,440	
鳥取	902	1,971,886		大阪	150	187,380	
合計	4,676	15,205,953	3,252	合計	4,206	5,156,086	1,226
前年同月	5,523	15,775,838	2,856	前年同月	5,290	6,406,868	1,211
	その他冷かに				冷またら		

単位 数量＝K g，金額＝円

産地	数量	金額	平均 価格	産地	数量	金額	平均 価格
長野	235	20,018					
愛知	900	934,416			冷たこ		
兵庫	12	11,534					
合計	1,147	965,968	842	埼玉	130	179,010	
前年同月	1,413	1,285,410	910	千葉	10	9,720	
				東京	736	895,320	
	冷すけそうたら			長野	76	43,216	
				愛知	36	92,362	
岐阜	11	11,534		大阪	170	318,060	
東京	120	116,640		合計	1,158	1,537,688	1,328
合計	131	128,174	978	前年同月	1,119	1,403,996	1,255
前年同月	1,917	1,563,700	816				
					冷あかうお		
	冷さば						
				埼玉	165	165,672	
岐阜	10	12,960		東京	520	517,482	
千葉	5,291	6,449,192		長野	60	7,646	
東京	2,722	3,081,483		愛知	982	935,950	
長野	35	5,065		大阪	580	561,438	
愛知	618	721,764		兵庫	48	52,380	
三重	25	26,460		合計	2,355	2,240,568	951
合計	8,701	10,296,924	1,183	前年同月	2,853	2,439,078	855
前年同月	12,710	12,358,778	972				
					冷メルルーサ		
	冷さんま						
				愛知	1,470	1,402,704	
千葉	228	315,187		合計	1,470	1,402,704	954
大阪	120	178,524		前年同月	1,686	1,612,548	956
兵庫	10	29,160					
合計	358	522,871	1,461		冷すりみ		
前年同月	40	58,320	1,458				
				岐阜	1,005	816,923	
	冷きす			合計	1,005	816,923	813
				前年同月	1,080	867,348	803
東京	60	65,448					
三重	300	304,992			その他冷凍魚		
山口	190	192,240					
合計	550	562,680	1,023	岐阜	570	285,300	
前年同月	650	667,440	1,027	岩手	680	2,422,008	
				福島	220	440,900	
				千葉	4,926	3,717,643	

単位 数量＝K g，金額＝円

産地	数量	金額	平均 価格	産地	数量	金額	平均 価格
東京	1,795	1,797,410		合計	3,979	6,182,576	1,554
富山	120	72,576		前年同月	2,889	4,323,409	1,497
長野	488	76,101					
静岡	459	623,895			冷あゆ		
愛知	7,879	7,410,495					
三重	48	59,616		岐阜	135	136,134	
滋賀	144	108,864		長野	262	712,908	
大阪	404	454,734		愛知	340	765,720	
兵庫	532	569,174		大阪	100	199,800	
鳥取	912	295,488		合計	837	1,814,562	2,168
山口	218	274,094		前年同月	874	1,839,024	2,104
香川	444	197,964					
福岡	9,768	1,478,088			冷うなぎ		
合計	29,607	20,284,350	685				
前年同月	58,172	21,027,864	361	東京	1,150	1,823,094	
				神奈川	1,000	1,300,320	
	冷むきかき			愛知	170	624,240	
				合計	2,320	3,747,654	1,615
千葉	20	32,400		前年同月	5,137	6,484,704	1,262
東京	1,270	2,520,180					
愛知	260	532,980			産地別合計		
岡山	340	477,360					
合計	1,890	3,562,920	1,885	岐阜	3,985	2,337,677	
前年同月	1,234	2,557,946	2,073	青森	43	96,120	
				岩手	2,346	8,055,331	
	冷かいばしら			福島	383	1,710,980	
				茨城	472	794,556	
福島	163	1,270,080		埼玉	4,161	5,587,002	
茨城	50	153,900		千葉	11,762	13,164,214	
愛知	156	1,161,540		東京	21,836	44,894,953	
合計	369	2,585,520	7,007	神奈川	1,063	1,546,776	
前年同月	1,477	5,538,780	3,750	富山	240	141,264	
				石川	76	122,040	
	その他冷かい			福井	370	493,560	
				山梨	14	12,852	
岐阜	16	19,882		長野	1,420	1,184,884	
東京	2,243	3,704,497		静岡	6,858	9,930,905	
山梨	14	12,852		愛知	33,087	44,191,458	
長野	5	29,160		三重	4,903	5,472,984	
愛知	1,601	2,375,145		滋賀	144	108,864	
福岡	100	41,040		大阪	14,332	23,579,445	

品目別・産地別取扱高表

単位 数量＝K g，金額＝円

産地	数量	金額	平均 価格	産地	数量	金額	平均 価格
				前年同月	2,177	1,639,487	753
	干こんぶ						
					塩しろさけ		
東京	4,402	827,344					
新潟	60	10,690		岐阜	110	194,940	
愛知	48	206,820		北海道	48	115,754	
広島	46	33,264		東京	158	138,780	
福岡	72	13,220		合計	316	449,474	1,422
合計	4,628	1,091,338	236	前年同月	777	746,403	961
前年同月	5,427	1,423,694	262				
					塩ぎんさけ		
	干わかめ						
				千葉	444	695,520	
岐阜	5,490	822,636		東京	1,174	1,675,512	
千葉	6	12,960		愛知	1,346	2,162,837	
静岡	6	11,664		大阪	10,640	15,747,364	
愛知	134	74,196		合計	13,604	20,281,233	1,491
合計	5,636	921,456	163	前年同月	19,057	21,887,661	1,149
前年同月	7,572	1,009,488	133				
					塩べにさけ		
	もずく						
				北海道	112	178,848	
石川	36	25,272		大阪	14	29,939	
愛知	3,870	296,979		合計	126	208,787	1,657
山口	9,936	1,285,877		前年同月	175	293,459	1,677
合計	13,842	1,608,128	116				
前年同月	14,976	1,724,381	115		塩あきさけ		
	その他海藻			千葉	80	93,312	
				東京	884	970,704	
岩手	71	67,862		合計	964	1,064,016	1,104
千葉	44	158,048		前年同月	1,498	1,709,434	1,141
東京	9	91,368					
長野	58	38,146			塩ます		
静岡	79	77,760					
愛知	59	52,508		岐阜	7	20,412	
三重	188	300,537		北海道	677	699,408	
兵庫	64	87,068		大阪	30	106,920	
島根	9	18,954		合計	714	826,740	1,158
山口	402	257,074		前年同月	1,886	2,317,638	1,229
合計	983	1,149,325	1,169				

単位 数量＝K g，金額＝円

産地	数量	金額	平均 価格	産地	数量	金額	平均 価格
	塩さば				すじこ		
北海道	362	533,821		東京	20	86,400	
茨城	208	67,911		合計	20	86,400	4,320
埼玉	80	71,280		前年同月	126	132,235	1,049
千葉	5,565	5,090,720					
東京	381	396,900			いくら		
静岡	36	125,712					
大阪	395	469,260		岐阜	15	198,720	
福岡	4	30,240		埼玉	70	792,720	
合計	7,031	6,785,844	965	千葉	10	118,800	
前年同月	6,902	6,488,171	940	東京	179	2,097,360	
				長野	10	183,600	
	塩さんま			愛知	70	740,880	
				合計	354	4,132,080	11,673
岐阜	459	600,372		前年同月	352	3,819,312	10,850
長野	5	24,624					
愛知	1,175	1,528,740			塩かずのこ		
合計	1,639	2,153,736	1,314				
前年同月	508	757,728	1,492	岐阜	477	2,742,768	
				北海道	636	222,696	
	塩にしん			千葉	6	31,104	
				東京	891	2,776,950	
岐阜	40	45,360		長野	1	3,996	
合計	40	45,360	1,134	愛知	93	363,528	
前年同月	25	30,780	1,231	合計	2,104	6,141,042	2,919
				前年同月	4,078	11,001,679	2,698
	塩すけそうこ						
					その他塩蔵品		
岐阜	168	163,296					
北海道	30	81,000		北海道	49	134,568	
東京	291	619,596		青森	60	19,440	
愛知	152	221,422		宮城	48	13,996	
鳥取	48	9,590		茨城	1,063	387,828	
山口	2	1,879		千葉	96	9,331	
福岡	3,674	1,022,922		東京	66	119,880	
佐賀	586	1,200,126		新潟	798	145,828	
合計	4,951	3,319,831	671	石川	382	94,867	
前年同月	6,316	3,549,991	562	長野	150	46,980	
				静岡	420	297,864	

単位 数量＝K g，金額＝円

産地	数量	金額	平均 価格	産地	数量	金額	平均 価格
愛知	2,285	1,709,811		富山	20	1,728	
三重	15	12,636		静岡	325	93,690	
鳥取	1,350	173,502		三重	50	14,580	
広島	578	310,002		兵庫	29	24,883	
福岡	152	283,500		合計	3,329	1,713,203	515
合計	7,512	3,760,033	501	前年同月	3,844	1,730,007	450
前年同月	7,315	3,723,725	509				
					丸干いわし		
	開干あじ						
				千葉	370	111,587	
福島	56	79,488		愛知	216	62,465	
茨城	432	145,153		島根	2,240	403,706	
埼玉	48	36,288		広島	40	8,424	
千葉	23	31,493		大分	147	165,804	
静岡	1,404	723,713		合計	3,013	751,986	250
兵庫	10	8,640		前年同月	2,581	636,939	247
島根	280	80,136					
合計	2,253	1,104,911	490		ししやも		
前年同月	2,770	1,181,290	426				
				北海道	9	30,780	
	開干いわし			茨城	2,200	415,800	
				愛知	2,400	46,656	
大阪	12	11,016		三重	4,755	830,770	
合計	12	11,016	918	大阪	144	168,480	
前年同月	8	7,344	918	山口	336	79,831	
				合計	9,844	1,572,317	160
	開干さば			前年同月	13,275	1,982,395	149
茨城	424	139,709			その他丸干		
埼玉	124	115,601					
富山	180	34,992		山口	12	27,864	
福井	5	4,320		大分	71	80,479	
静岡	90	24,624		合計	83	108,343	1,305
合計	823	319,246	388	前年同月	56	72,477	1,294
前年同月	2,178	513,623	236				
					その他塩干品		
	その他開干						
				岐阜	2,550	615,193	
福島	38	62,856		北海道	156	44,906	
茨城	2,046	808,420		青森	25	8,100	
埼玉	821	707,046		宮城	1,232	175,173	

単位 数量＝K g，金額＝円

産地	数量	金額	平均 価格	産地	数量	金額	平均 価格
茨城	416	120,096		島根	10	25,920	
東京	100	104,814		合計	88	93,701	1,065
新潟	353	89,848		前年同月	53	90,720	1,712
富山	240	93,096					
石川	475	62,912			干するめ		
長野	265	115,965					
静岡	8	27,648		北海道	9	54,000	
愛知	10,990	914,831		岩手	4	49,248	
大阪	1,200	196,992		宮城	20	7,128	
兵庫	1,893	705,149		千葉	60	371,520	
鳥取	72	14,385		愛知	48	360,871	
島根	1,578	331,062		合計	141	842,767	5,977
広島	712	161,435		前年同月	365	1,512,756	4,145
山口	460	37,584					
福岡	732	287,709			身欠にしん		
合計	23,457	4,106,898	175				
前年同月	24,953	4,794,370	192	岐阜	39	96,228	
				福井	837	421,549	
	しらす干			合計	876	517,777	591
				前年同月	336	357,092	1,063
岐阜	93	306,277					
愛知	390	950,640			たづくり		
三重	1,139	1,666,818					
大阪	828	1,701,648		岐阜	24	127,008	
和歌山	6,393	1,383,480		東京	32	128,304	
広島	6	15,380		愛知	20	8,424	
佐賀	6	8,100		大阪	120	469,044	
合計	8,855	6,032,343	681	合計	196	732,780	3,739
前年同月	8,203	3,279,239	400	前年同月	219	1,133,244	5,175
	こうなご				その他素干品		
茨城	90	19,440		東京	60	14,040	
合計	90	19,440	216	富山	200	71,280	
前年同月	240	46,656	194	静岡	396	137,160	
				愛知	8	22,680	
	干かれい			三重	60	11,340	
				兵庫	120	233,280	
埼玉	18	10,498		香川	8	19,872	
兵庫	48	39,139		愛媛	8	6,912	
鳥取	12	18,144		合計	860	516,564	601

単位 数量＝K g，金額＝円

産地	数量	金額	平均 価格	産地	数量	金額	平均 価格
前年同月	634	531,424	838	岩手	3	2,469	
				宮城	206	176,382	
	かまぼこ			茨城	49	59,059	
				新潟	546	720,494	
岐阜	139	117,296		長野	91	65,837	
千葉	44	132,536		静岡	62	91,193	
東京	1,269	1,114,807		愛知	7,064	5,281,805	
新潟	284	423,747		三重	51	71,280	
長野	206	153,426		大阪	10	31,104	
静岡	331	304,248		兵庫	1,385	1,278,155	
愛知	996	997,849		島根	156	21,708	
大阪	92	112,169		岡山	221	204,787	
兵庫	210	267,048		山口	580	158,785	
岡山	10	6,811		長崎	25	78,597	
長崎	248	515,280		合計	12,281	9,564,288	779
合計	3,829	4,145,217	1,083	前年同月	15,880	10,602,545	668
前年同月	5,995	5,347,526	892				
					ハム・ソーセージ		
	ちくわ						
				岐阜	1,973	2,021,243	
北海道	200	108,000		埼玉	258	170,514	
新潟	41	56,599		千葉	57	54,162	
愛知	13,725	5,474,856		新潟	11	17,928	
三重	334	151,804		長野	290	546,912	
兵庫	117	72,436		静岡	81	79,360	
岡山	24	13,998		愛知	1,194	1,345,402	
山口	111	21,954		大阪	24	44,928	
合計	14,552	5,899,647	405	合計	3,888	4,280,449	1,101
前年同月	17,650	6,981,101	396	前年同月	2,611	2,849,958	1,092
	なると				その他練製品		
長野	8	6,048		新潟	15	17,240	
愛知	14	8,479		愛知	576	307,011	
合計	22	14,527	660	大阪	146	69,867	
前年同月	22	12,474	567	愛媛	25	70,848	
				合計	762	464,966	610
	はんぺん			前年同月	1,447	313,369	217
岐阜	1,692	1,247,033			むしいか		
北海道	140	75,600					

単位 数量＝K g，金額＝円

産地	数量	金額	平均 価格	産地	数量	金額	平均 価格
茨城	114	212,949		前年同月	1,033	1,920,774	1,859
合計	114	212,949	1,868				
前年同月	186	318,942	1,715	あじみりん			
	むしたこ			岐阜	15	3,726	
				島根	330	81,972	
岐阜	420	942,840		合計	345	85,698	248
宮城	72	235,202		前年同月	315	78,246	248
福島	34	56,970					
茨城	447	1,836,523		いわしみりん			
長野	112	865,296					
大阪	195	534,060		茨城	300	24,300	
合計	1,280	4,470,891	3,493	愛媛	62	187,434	
前年同月	1,941	5,042,323	2,598	合計	362	211,734	585
				前年同月	687	190,890	278
	なまり						
				その他みりん干品			
静岡	34	47,088					
合計	34	47,088	1,385	岩手	3	2,592	
前年同月	16	55,296	3,456	宮城	12	3,370	
				富山	200	46,224	
	ちりめんかまあげ			静岡	341	351,081	
				愛知	12	3,370	
愛知	536	572,832		島根	120	33,696	
三重	195	526,070		山口	16	38,016	
大阪	70	282,636		福岡	60	7,128	
合計	801	1,381,538	1,725	合計	764	485,477	635
前年同月	1,303	960,094	737	前年同月	1,331	625,767	470
	かつおぶし			味付だこ			
愛媛	25	81,000		福島	5	12,701	
合計	25	81,000	3,240	神奈川	8	12,960	
前年同月	0	0	0	合計	13	25,661	1,974
				前年同月	21	34,301	1,633
	その他湯煮品						
				酢だこ			
東京	460	944,034					
愛知	141	319,824		福島	8	19,181	
岡山	95	92,286		合計	8	19,181	2,398
合計	696	1,356,144	1,948	前年同月	7	19,181	2,740

単位 数量＝K g，金額＝円

産地	数量	金額	平均 価格	産地	数量	金額	平均 価格
				愛媛	92	39,021	
	つくだ煮			福岡	484	118,717	
				佐賀	51	77,632	
岐阜	84	19,052		合計	11,796	5,982,185	507
宮城	80	23,328		前年同月	13,448	6,499,087	483
茨城	2,516	574,776					
千葉	10	17,820			さきいか		
富山	5	3,294					
愛知	42	10,433		兵庫	86	287,172	
三重	404	108,907		合計	86	287,172	3,339
広島	102	222,910		前年同月	84	193,104	2,299
香川	24	5,962					
合計	3,267	986,482	302		塩から		
前年同月	5,026	1,280,962	255				
				岐阜	126	133,930	
	魚漬物			北海道	590	171,042	
				青森	10	15,336	
岐阜	212	108,152		岩手	12	11,924	
北海道	62	57,888		宮城	930	250,884	
青森	1,551	358,356		東京	48	4,147	
岩手	168	93,032		神奈川	18	3,498	
宮城	894	242,115		兵庫	271	157,030	
秋田	25	38,988		合計	2,005	747,791	373
千葉	44	99,763		前年同月	1,993	835,584	419
東京	616	374,436					
神奈川	670	664,792			こぶまき		
新潟	1,428	499,292					
富山	143	33,372		富山	2,615	811,782	
石川	47	50,490		石川	15	33,210	
長野	253	355,141		合計	2,630	844,992	321
静岡	500	630,639		前年同月	1,570	565,650	360
愛知	1,963	890,091					
三重	612	161,932			味付かずのこ		
大阪	172	121,497					
兵庫	152	195,741		岐阜	12	46,440	
鳥取	12	16,848		北海道	40	14,472	
島根	60	202,176		千葉	48	6,143	
岡山	140	61,430		新潟	1,758	922,941	
広島	462	137,288		富山	135	61,236	
山口	43	57,544		合計	1,993	1,051,232	527
徳島	940	295,812		前年同月	2,372	1,540,241	649

単位 数量＝K g，金額＝円

産地	数量	金額	平均 価格	産地	数量	金額	平均 価格
				宮城	210	56,700	
	その他調味加工品			福島	179	290,790	
				茨城	240	347,166	
岐阜	2,400	502,837		千葉	2	5,780	
北海道	756	737,770		神奈川	492	131,447	
青森	195	98,820		新潟	546	129,266	
宮城	66	11,046		富山	3	4,536	
東京	421	713,732		石川	8	29,160	
神奈川	513	364,482		愛知	175	190,391	
新潟	534	115,658		三重	33	60,588	
鳥取	130	255,420		大阪	191	380,851	
広島	120	38,232		兵庫	174	564,408	
合計	5,135	2,837,997	553	山口	32	7,258	
前年同月	7,226	3,288,906	455	徳島	5	14,040	
				香川	1,030	258,772	
	その他焼魚			合計	5,077	3,451,193	680
				前年同月	7,400	4,201,634	568
宮城	34	108,972					
秋田	6	8,748			たら製品		
茨城	240	80,353					
千葉	250	631,800		千葉	7	14,818	
石川	192	50,804		石川	9	40,823	
愛知	1,623	831,749		長野	46	133,618	
三重	1,158	453,081		山口	63	200,318	
長崎	720	615,859		佐賀	1,236	2,470,102	
合計	4,223	2,781,366	659	合計	1,361	2,859,679	2,101
前年同月	3,144	1,891,903	602	前年同月	3,129	3,481,784	1,113
	くじら製品				魚切身		
兵庫	2	6,696		岐阜	106	119,722	
山口	60	3,888		北海道	24	17,998	
合計	62	10,584	171	岩手	132	165,726	
前年同月	84	59,832	712	宮城	948	224,759	
				茨城	10	28,080	
	いか製品			千葉	198	71,626	
				東京	5	9,071	
岐阜	105	73,775		静岡	365	97,138	
北海道	1,084	622,483		愛知	461	223,342	
青森	549	264,276		三重	60	32,400	
岩手	19	19,506		大阪	120	90,720	

単位 数量＝K g，金額＝円

産地	数量	金額	平均 価格	産地	数量	金額	平均 価格
広島	329	230,948		埼玉	775	478,752	
山口	73	171,331		千葉	188	292,377	
合計	2,831	1,482,861	524	東京	123	161,136	
前年同月	5,433	2,020,324	372	神奈川	179	179,517	
				新潟	1,112	795,450	
	冷凍食品			富山	155	206,864	
				石川	488	347,289	
岐阜	1,738	223,598		福井	2,756	1,575,298	
宮城	12	2,981		長野	10,093	6,637,058	
千葉	56	78,732		静岡	1,340	1,409,619	
東京	1,574	733,795		愛知	17,198	12,261,987	
神奈川	40	82,296		三重	5,405	3,971,997	
静岡	127	146,275		京都	128	78,354	
愛知	3,646	970,086		大阪	4,844	3,310,969	
三重	484	377,892		兵庫	920	411,005	
兵庫	6,748	1,537,672		鳥取	575	2,628,018	
鳥取	132	38,170		島根	450	164,719	
島根	48	14,256		岡山	414	403,695	
広島	638	1,067,688		広島	174	55,864	
山口	14	17,234		山口	20	21,772	
香川	182	103,550		香川	246	94,489	
合計	15,439	5,394,225	349	愛媛	8	7,776	
前年同月	27,130	7,214,698	266	福岡	12	9,072	
				合計	68,678	48,838,056	711
	冷えび製品			前年同月	90,761	57,355,119	632
三重	726	561,729		産地別合計			
合計	726	561,729	774				
前年同月	2,394	1,542,466	644	岐阜	32,485	21,132,447	
				北海道	5,065	3,979,550	
	その他加工品			青森	2,390	764,328	
				岩手	503	553,687	
岐阜	13,991	9,639,593		宮城	4,782	1,547,754	
北海道	81	78,516		秋田	54	87,336	
岩手	91	141,328		福島	413	689,548	
宮城	18	15,718		茨城	15,895	8,067,808	
秋田	23	39,600		栃木	240	99,145	
福島	93	167,562		群馬	1,438	353,272	
茨城	5,100	2,800,245		埼玉	2,194	2,382,699	
栃木	240	99,145		千葉	7,608	8,129,952	
群馬	1,438	353,272		東京	13,163	14,103,110	

