

## 食器洗浄機 仕様書

### 1 品名・数量・納入場所・規格

品 名	規 格	数 量	納入場所 ( 詳細 )
食器洗浄機	アイホー AEN2-2S (特) (別紙1のとおり) 2槽式 ポンプモーター 食器押さえストッパー付 食器洗浄機用スベリ台付 入口・出口コンベヤ停止スイッチ付	3台 (各校1台)	茜部小学校 給食室
	中西製作所 EODS-X22HA-LT (別紙2のとおり) 2槽式 ポンプモーター 食器押さえストッパー付 食器洗浄機用スベリ台付 入口・出口コンベヤ停止スイッチ付 入口・出口カバードライ仕様		市橋小学校 給食室  網代小学校 給食室

※上記銘柄のうちいずれか

2 納入場所 岐阜市長が指定する場所（上記詳細のとおり）

3 納入期限 令和6年8月23日（金）

### 4 特記事項

① 現在設置されている食器洗浄機の撤去・処分を含む。

規格	数量
アイホー AE2-2SB	1台（茜部小学校）
アイホー AE2-2SB	1台（市橋小学校）
アイホー AE2-2SB	1台（網代小学校）

② 撤去後の処分方法について、その詳細を別紙にて岐阜市教育委員会学校給食課へ報告すること。

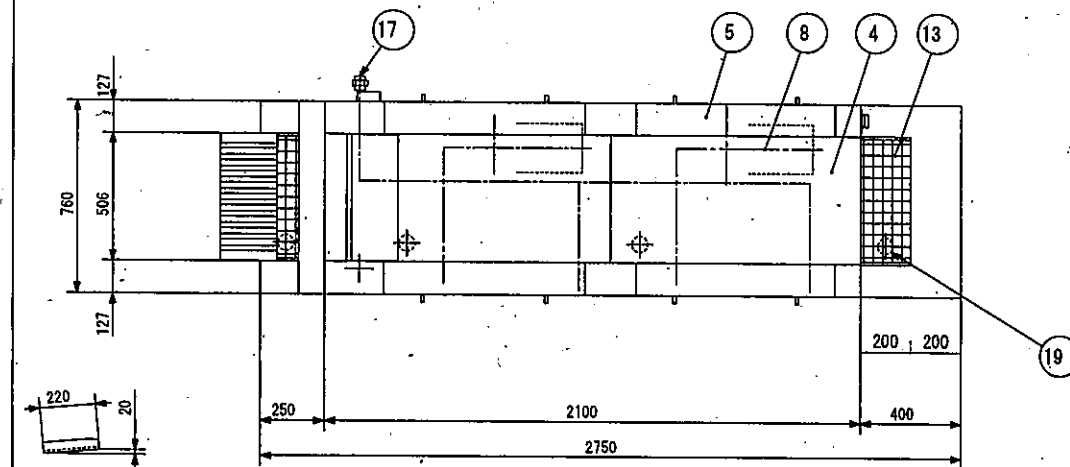
③ 機器の設置を含む。なお設置における留意点は以下の通りである。

④ 給水、給湯、保温及び排水用の配管等を含む。排水管は学校の指示に従い排水ピットに流れるよう適切に配管すること。

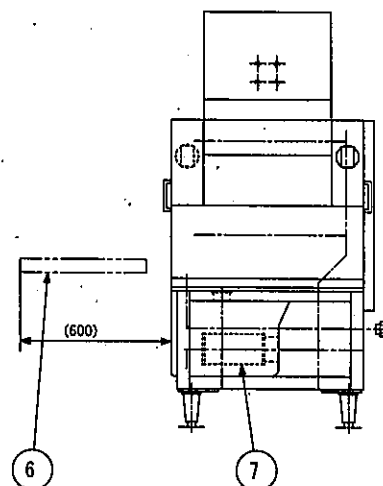
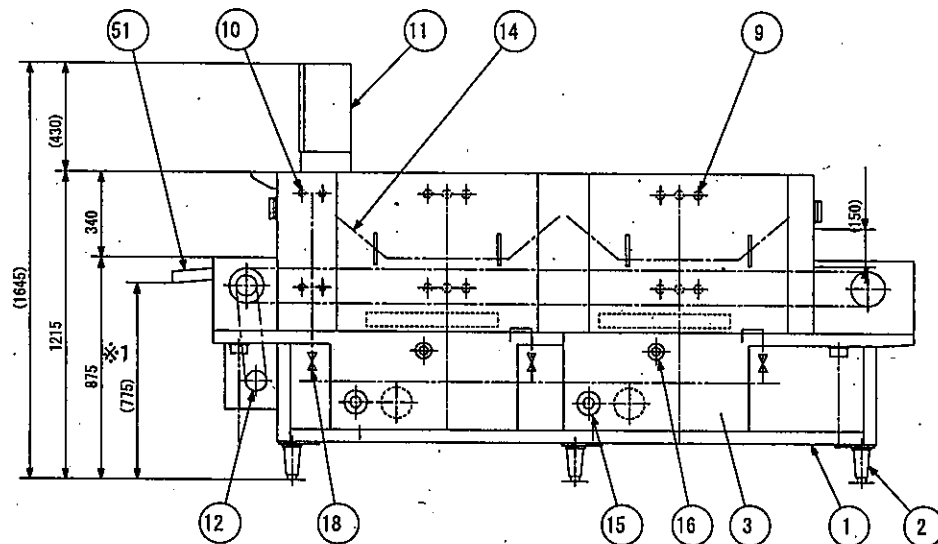
- ⑤ 受注後、事前調査を行い、安全な作業を妨げる不要給水管等が残存する可能性がある場合や、その他要因等がある場合は、速やかに学校給食課に報告すること。なお、事前調査日は岐阜市教育委員会学校給食課と協議すること。
- ⑥ 電気接続に関する配線等（電気容量適正配線及び配線専用管敷設を含む）を行う。
- ⑦ 現地においてスベリ台を洗浄機の出口に設置後、学校の指示に従い高さ・角度等を微調整し、食器受け台（現存物）との調整をはかること。（別紙1, 2 ※1の寸法は概算である為必ず前述の条件のもと調整をはかること。）
- ⑧ 機器設置においては、耐震固定を施すこと。金具は（SUS）を使用し対角線上に必要数（最低4カ所）固定すること。耐震固定の位置に関しては岐阜市教育委員会学校給食課と協議すること。
- ⑨ 撤去・納入日時については、各学校と協議のうえ決定すること。
- ⑩ 試運転調整をすること。
- ⑪ 検査合格後、その製品の取扱い及び注意事項を調理員によく説明すること。
- ⑫ 製品にメーカー名、製造年月日を明記の上、納入後1年間を保証期間とすること。
- ⑬ その他の詳細について決定後、岐阜市教育委員会学校給食課と打合せを行うこと。

学校給食課 担当：玉井

058 - 214 - 2363(直通)



出口板の傾斜



No. _____			
No	名 称	数	備 考
1	架台	1	SUS430
2	アジャスト	6	SUS304
3	タンク	2	SUS430 (95L)
4	本体	1	SUS430
5	洗浄室扉	1枚	SUS430
6	タンクストレーナ	2	SUS430 パンチング板
7	ポンプストレーナ	2	SUS430およびSUS304金網
8	洗浄ポンプ	2	1.5kW
9	洗浄ノズル	1枚	SUS304および真鍮製
10	仕上げすすぎノズル	1枚	SUS304および真鍮製
11	制御盤	1	SUS430
12	コンベヤ駆動装置	1	0.1kW
13	コンベヤ	1	SUS430および合成樹脂製
14	食器押え	2	SUS430および合成樹脂製
15	タンク温度計	2	
16	のぞき窓	2	
17	給湯接続口	1	25A
18	仕上給湯接続口	1	20A
19	排水口	4	50A
51	出口板	1	SUS430 樹脂板付き

- 入口・出口コンベヤ停止スイッチ付き
- ボールタップ付き
- 入口カバーのかまち部200mm
- ポンプカバー付き

最大給湯能力	11000枚/h(但しφ150の食器)
コンベヤ速度	4.5~9.0 m/min
使用湯量	1980L/h
電源	3相 200V
定格周波数	60Hz
定格消費電力	3.1 kW
寸法	2750X760X1645

本図はA型を表す

記 事  
製品改良のため、許可無く仕様変更することがあります。  
本機は、保守点検の為より600mm以上離して設置して  
下さい。

**AHO** 株式会社 **AHO**

検 図

製 図

年、月、日

縮 尺

1:20

名 称

AEN2-2S特

自動食器洗浄機

製品コード

21232-999

台 数	台
1	1
2	2
3	3
4	4
5	5
6	6
7	7
8	8
9	9
10	10
11	11
12	12
13	13
14	14
15	15
16	16
17	17
18	18
19	19
20	20
21	21
22	22
23	23
24	24
25	25
26	26
27	27
28	28
29	29
30	30
31	31
32	32
33	33
34	34
35	35
36	36
37	37
38	38
39	39
40	40
41	41
42	42
43	43
44	44
45	45
46	46
47	47
48	48
49	49
50	50
51	51
52	52
53	53
54	54
55	55
56	56
57	57
58	58
59	59
60	60
61	61
62	62
63	63
64	64
65	65
66	66
67	67
68	68
69	69
70	70
71	71
72	72
73	73
74	74
75	75
76	76
77	77
78	78
79	79
80	80
81	81
82	82
83	83
84	84
85	85
86	86
87	87
88	88
89	89
90	90
91	91
92	92
93	93
94	94
95	95
96	96
97	97
98	98
99	99
100	100

T021232-00082-1-2



(別紙)

## 処分方法報告書

岐阜市教育委員会 宛

会社名

代表者

印

撤去品名	
処分方法	

※廃棄物として処分した場合は、manifestのコピーを提出してください。

提出先

〒500-8701 岐阜市司町 40 番地 1

岐阜市教育委員会

学校給食課 担当：玉井

電話 058-214-2363 (直通)