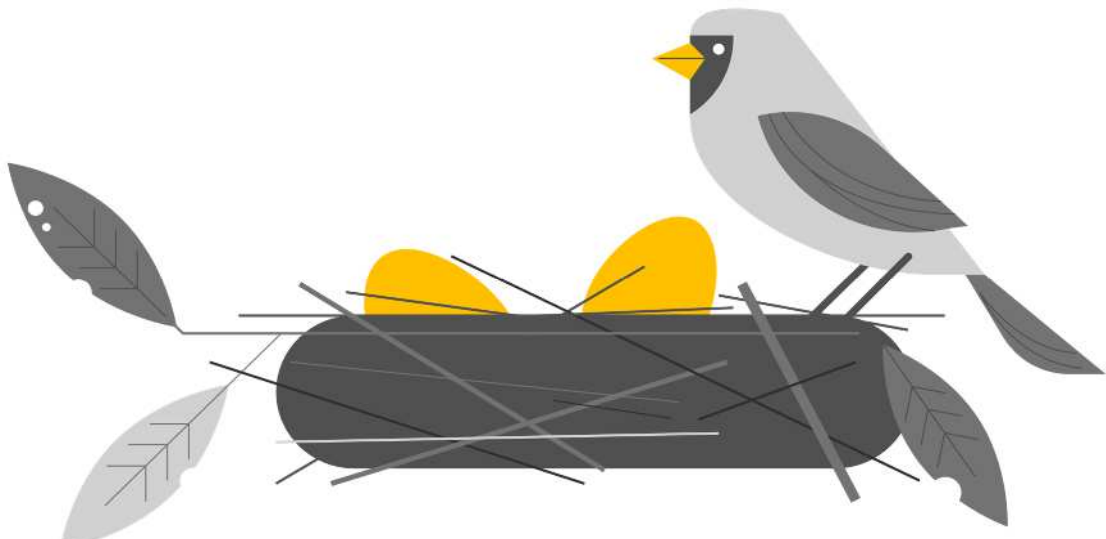


新1年生、新2年生の保護者さまへ

登下校見守り支援事業が始まります！ 令和6年4月 開始予定

子どもの登下校見守りのために、岐阜市の登録事業者へGPS見守りサービスを申し込んだ場合、端末代等を含む初期費用から5,000円(上限)を減額して利用を開始することができます。

詳細は、3月末に岐阜市ホームページに公表します。



注意事項

※3月定例会での議決を経て正式に事業決定します。

※登録事業者は複数の事業者の登録を予定しており、手続きが可能になった時点で、それぞれスマート連絡帳及びホームページでお知らせします。

※4月より前に加入した場合、遡って補助はできませんのでご注意ください。

※事業名称は「小学校1年生登下校見守り支援事業」です。令和6年度のみ新2年生も対象となる予定です。