



三角縁天王日月銘唐草文帯二神二獸鏡  
円満寺山1号墳出土 岐阜県博物館蔵



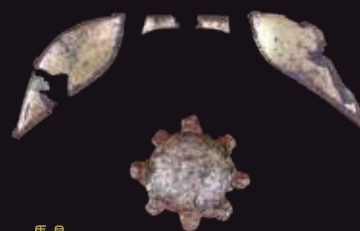
【岐阜市指定文化財】  
勾玉・ガラス玉 龍門寺1号墳出土  
岐阜市歴史博物館蔵



蓋付須恵器  
船来山古墳群105号墳出土 岐阜市蔵



円筒埴輪  
宮之脇11号墳出土 可児市蔵



馬具  
大牧1号墳出土 各務原市教育委員会蔵

企画展  
ここまでわかった！  
岐阜の古墳  
2024.  
3.30(土) - 5.26(日)



【岐阜市指定文化財】  
短甲・頸鎧・肩鎧 龍門寺1号墳出土  
岐阜市歴史博物館蔵



【岐阜市指定文化財】  
圭頭大刀 椿洞2号墳出土  
岐阜市蔵



二重口縁壺  
東町田遺跡S210出土 大垣市教育委員会蔵

- 開館時間／午前9時～午後5時(入館は午後4時30分まで)
- 休館日／毎週月曜日(4月29日)・5月6日(日)は開館、5月7日(月)は休館
- 観覧料／高校生以上:310円(250円) 小中学生:150円(90円)  
※( )内は、20名以上の団体割引料金

※下記の方は入館料が無料となりますので、①②の方は証明できるものをご提示ください。(ミライROID可)

- ①岐阜市在住の70歳以上の方
- ②身体障害者手帳、精神障害者保健福祉手帳、療育手帳、難病に関する医療受給者証の交付を受けている方、及びその介護者1名様
- ③岐阜市内の小中学生の方
- ④家庭の日(4月21日、5月19日)に入館する中学生以下の方と同伴する家族(高校生以上)の方

主催／岐阜市 会場／岐阜市歴史博物館 1階 特別展示室

企画展

# 岐阜の古墳

ここまでわかった！

3世紀中頃から7世紀末頃にかけて、日本各地で多数の古墳が築られました。岐阜県内においても、3世紀中頃には前方後方墳が造られ始め、その後前方後円墳が築かれるようになります。画一的な前方後円墳の築造は、畿内を中心とする大和政権との結びつきを示すものであり、その大きさや形状から国家的身分秩序を打ち出した政治的な画期だと考えられています。古墳時代後期に入ると小規模な円墳の築造が増えるとともに、群集墳が多く形成されるようになります。

また、墳形や内部主体、墳丘に供される埴輪や埋葬施設に納められる副葬品も400年の間で大きく変容し、畿内や尾張などの影響を受けている様子がうかがえます。古墳時代の岐阜は畿内と政治的に連動し、周辺地域の文化を受け入れていることが推察されます。

本展では、近年の発掘調査の成果もふまえ、岐阜県内の古墳からうかがえる岐阜の様相に迫ります。



三角縁波文帯三神二獣博山炉鏡  
円満寺山1号墳出土  
岐阜県博物館蔵



【岐阜市指定文化財】  
管玉 龍門寺1号墳出土  
岐阜市歴史博物館蔵

【岐阜市指定文化財】  
鉄斧 龍門寺1号墳出土  
岐阜市歴史博物館蔵



高杯・杯身  
洞第2古墳群4号墳出土  
岐阜県文化財保護センター蔵



提瓶  
船来山古墳群H154号墳出土  
本巣市教育委員会蔵



甕(はそう)  
船来山古墳群H154号墳出土  
本巣市教育委員会蔵



洞第2古墳群4号墳奥壁手前  
遺物出土状況写真(南から)  
岐阜県文化財保護センター提供



平瓶  
南高野古墳出土  
岐阜県文化財保護センター蔵



長頸壺  
南高野古墳出土  
岐阜県文化財保護センター蔵




甕(はそう)  
南高野古墳出土  
岐阜県文化財保護センター蔵



南高野古墳石室全景写真  
岐阜県文化財保護センター提供

関連イベント


## 講演会

- ①「美濃の古墳群を読み解く」  
中井正幸さん(岐阜聖徳学園大学特別研究員)  
4月20日(土) 13:30~15:00(開場13:00)
  - ②「坊の塚古墳の特徴-大型の前方後円墳と比較して-」  
近藤美穂さん(各務原市埋蔵文化財調査センター)  
「岐阜市内の古墳-発掘調査成果を中心に-」  
井川祥子(岐阜市歴史博物館 学芸員)  
4月27日(土) 13:30~15:20(開場13:00)
  - ③「夕田墳墓群から考える  
美濃の弥生墳丘墓から出現期古墳の様相」  
島田崇正さん(富加町教育委員会)  
「横穴式石室からみた美濃の古墳時代」  
森島一貴さん(関市文化財保護センター)  
5月11日(土) 13:30~15:20(開場13:00)
- 定員:各回170名(先着順) ※事前申込要(Webもしくは電話)  
●申込開始日:令和6年3月23日(土) 9:00~  
●場 所:岐阜市歴史博物館 1階 講堂  
●受講料:無料。
- アクセスして ▶  
お申込ください。
- 
- ただし観覧券(当日入館のものに限る)の提示が必要です。

## 学芸員によるスライドトーク

- ① 4月14日(日) 14:00~15:00(開場13:30)
  - ② 5月 9日(木) 14:00~15:00(開場13:30)
- 定員:各回170名(当日先着順) ※事前申込不要  
●場 所:岐阜市歴史博物館 1階 講堂  
●受講料:無料。ただし観覧券(当日入館のものに限る)の提示が必要です。

## ワクワクゼミナール(子ども講座)

- ①「勾玉をつくろう」  
5月4日(土) 10:00~11:00(開場9:30)  
5月5日(日) 10:00~11:00(開場9:30)
- 講 師:当館職員  
●定員:各回20名(先着順) 対象 小学校4年生~中学校3年生  
※事前申込要(Web)  
●申込開始日:令和6年3月23日(土) 9:00~  
●場 所:岐阜市歴史博物館 中2階 講座室  
●受講料:200円
- アクセスして ▶  
お申込ください。
- 



JR岐阜駅・名鉄岐阜駅前からいずれも岐阜バスで、長良橋・岐阜公園経由各方面行き[N系統]乗車(約15分)「岐阜公園歴史博物館前」下車。徒歩約5分。  
駐車場/岐阜公園園外駐車場(1回310円)をご利用ください。  
※駐車台数に限りがありますので、なるべく公共交通機関をご利用ください。

# 岐阜市歴史博物館



〒500-8003 岐阜市大宮町2丁目18番地1(岐阜公園内)  
TEL 058(265)0010 URL <https://www.rekihaku.gifu.gifu.jp/>