

地域計画

策定年月日	令和7年3月31日
更新年月日	令和8年3月24日 (第2回)
目標年度	令和12年度
市町村名 (市町村コード)	岐阜市 21201
地域名 (地域内農業集落名)	黒野地区 (黒野第一・黒野第二・黒野第三・下鶴飼・御望・洞・交人・今川・古市場・折立・三ツ又)

注:「地域名」欄には、協議の場が設けられた区域を記載し、農林業センサスの農業集落名を記載してください。

1 地域における農業の将来の在り方

(1) 地域計画の区域の状況

区域内の農用地等面積(農業上の利用が行われる農用地等の区域)	117.82 ha
① 農業振興地域のうち農用地区域内の農地面積	87.62 ha
② 田の面積	95.68 ha
③ 畑の面積(果樹、茶等を含む)	22.14 ha
④ 区域内において、規模縮小などの意向のある農地面積の合計	ha
⑤ 区域内において、今後農業を担う者が引き受ける意向のある農地面積の合計	45.95 ha
(参考)区域内における〇才以上の農業者の農地面積の合計	ha
うち後継者不在の農業者の農地面積の合計	ha
(備考)遊休農地面積1.92ha	

- 注1:①については、農業振興地域担当部局と調整の上、記載してください。  
 2:②及び③については、農業委員会の農地台帳の面積(現況地目)に基づき記載してください。  
 3:④については、規模縮小又は離農の意向のある農地面積を記載してください。  
 4:⑤については、区域内に特定することができない場合には、引き受ける意向のあるすべての農地面積を記載の上、備考欄にその旨記載してください。  
 5:(参考)の区域内における〇才以上の農業者の農地面積等については、できる限り記載するように努めてください。  
 6:「区域内の農用地等面積」に遊休農地が含まれている場合には、備考欄にその面積を記載してください。

(2) 地域農業の現状及び課題

認定農業者を中心とした農地の集積・集約化を進めている一方で、認定農業者ではない農家による農業経営も継続している。  
 地区内の農地の担い手を維持していくためには、効率的な農地利用を推進することが不可欠である。

(3) 地域における農業の将来の在り方(作物の生産や栽培方法については、必須記載事項)

水稻を主要作物としつつ、山麓地帯では柿の栽培にも取り組む。  
 水田及び畑利用について、認定農業者等への農地の集積・集約化を更に進めていく。また、認定農業者ではない農業者は認定農業者となるよう農業に携わるとともに、入作を希望している認定農業者等があれば積極的に受け入れを促していく。

2 農業の将来の在り方に向けた農用地の効率的かつ総合的な利用に関する目標

(1) 農用地の効率的かつ総合的な利用に関する方針			
原則として、農地を中間管理機構に貸し付けていくこととしつつ、地区内の担い手への農地の集積・集約化を進める。			
(2) 担い手(効率的かつ安定的な経営を営む者)に対する農用地の集積に関する目標			
現状の集積率	33.9	%	将来の目標とする集積率
			69.4 %
(3) 農用地の集団化(集約化)に関する目標			
団地数の減少及び団地面積の拡大を進める。(令和12年度)			

3 農業者及び区域内の関係者が2の目標を達成するためとるべき必要な措置

(1)農用地の集積、集団化の取組
地域の中心となる担い手に農地集積、集約を図り、また入作を希望する認定農業者や認定新規就農者の受け入れを促進することにより対応していく。
(2)農地中間管理機構の活用方法
出し手・受け手にかかわらず、原則として、農地を機構に貸し付けていくこととし担い手が病気や怪我等の事情で営農の継続が困難になった場合には、農地バンクの機能を活用し、農地の一時保全管理や新たな受け手への付け替えを進めることができるよう、機構を通じて担い手への貸付けを進めていく。
(3)基盤整備事業への取組
基盤整備事業に対する取り組みに努める。
(4)多様な経営体の確保・育成の取組
人手不足に対応するため、地元出身者やその親族及びその他、外部からの人材を受け入れし、地域での育成に取り組む。
(5)農業協同組合等の農業支援サービス事業者等への農作業委託の取組
地区の担い手、営農組織及び農業協同組合等へ農作業委託を行う。

以下任意記載事項(地域の実情に応じて、必要な事項を選択し、取組内容を記載してください)

<input checked="" type="checkbox"/> ①鳥獣被害防止対策	<input type="checkbox"/> ②有機・減農薬・減肥料	<input checked="" type="checkbox"/> ③スマート農業	<input type="checkbox"/> ④畑地化・輸出等	<input checked="" type="checkbox"/> ⑤果樹等
<input type="checkbox"/> ⑥燃料・資源作物等	<input checked="" type="checkbox"/> ⑦保全・管理等	<input type="checkbox"/> ⑧農業用施設	<input type="checkbox"/> ⑨耕畜連携等	<input type="checkbox"/> ⑩その他

【選択した上記の取組内容】

- ①目撃情報や被害情報があった場合には速やかに対応できる体制を構築する。併せて地域内外から捕獲人材の確保・育成を進める。
- ③農作業の負担軽減や効率化を図るため、スマート農業の導入を進める。
- ⑤柿、ブドウ等の果樹栽培を行っている。
- ⑦耕作放棄地の減少を目指し、農地の維持に努める。

4 地域内の農業を担う者一覧(目標地図に位置付ける者)

属性	農業を担う者 (氏名・名称)	現状			10年後 (目標年度:令和12年度)					
		経営作目等	経営面積	作業受託面積	経営作目等	経営面積	作業受託面積	目標地図上の表示	備考	
	別紙のとおり		ha	ha		ha	ha			
			ha	ha		ha	ha			
			ha	ha		ha	ha			
			ha	ha		ha	ha			
			ha	ha		ha	ha			
			ha	ha		ha	ha			
			ha	ha		ha	ha			
			ha	ha		ha	ha			
			ha	ha		ha	ha			
			ha	ha		ha	ha			
			ha	ha		ha	ha			
			ha	ha		ha	ha			
			ha	ha		ha	ha			
計		19経営体		41.09 ha	0 ha		87.04 ha	0 ha		

注1:「属性」欄には、認定農業は「認農」、認定新規就農者は「認就」、法人化を行うことが確実であると市町村が判断する集落営農は「集」、基本構想水準到達者は「到達」、農業協同組合は「農協」、農業支援サービス事業者(農協を除く)は「サ」、上記に該当しない農用地等を継続的に利用する者は「利用者」の属性を記載してください。  
 2:「経営面積」「作業受託面積」欄には、地域計画の対象地域内における農業を担う者の経営面積、作業受託面積を記載してください。  
 3:農業を担う者に位置付ける場合は、できる限りその者から同意を得ていること。  
 4:作業受託面積には、基幹3作業の実面積を記載してください。なお特定農作業受託面積は、作業受託面積に含めず、経営面積に含めてください。  
 5:備考欄には、農業を担う者として位置付けられた者に不測の事態に備えて、代わりに利用する者を記載するよう努めてください。

5 農業支援サービス事業者一覧(任意記載事項)

番号	事業体名 (氏名・名称)	作業内容	対象品目

6 目標地図(別添のとおり)

7 基盤法第22条の3(地域計画に係る提案の特例)を活用する場合には、以下を記載してください。

農用地所有者等数(人)		うち計画同意者数(人・%)	
-------------	--	---------------	--

注1:「農用地所有者等」欄には、区域内の農用地等の所有者、賃借人等の使用収益権者の数を記載してください。

注2:「うち計画同意者数」欄には、同意者数を記載してください。

注3:提案する地区の対象となる範囲を目標地図に明記してください。

(留意事項)

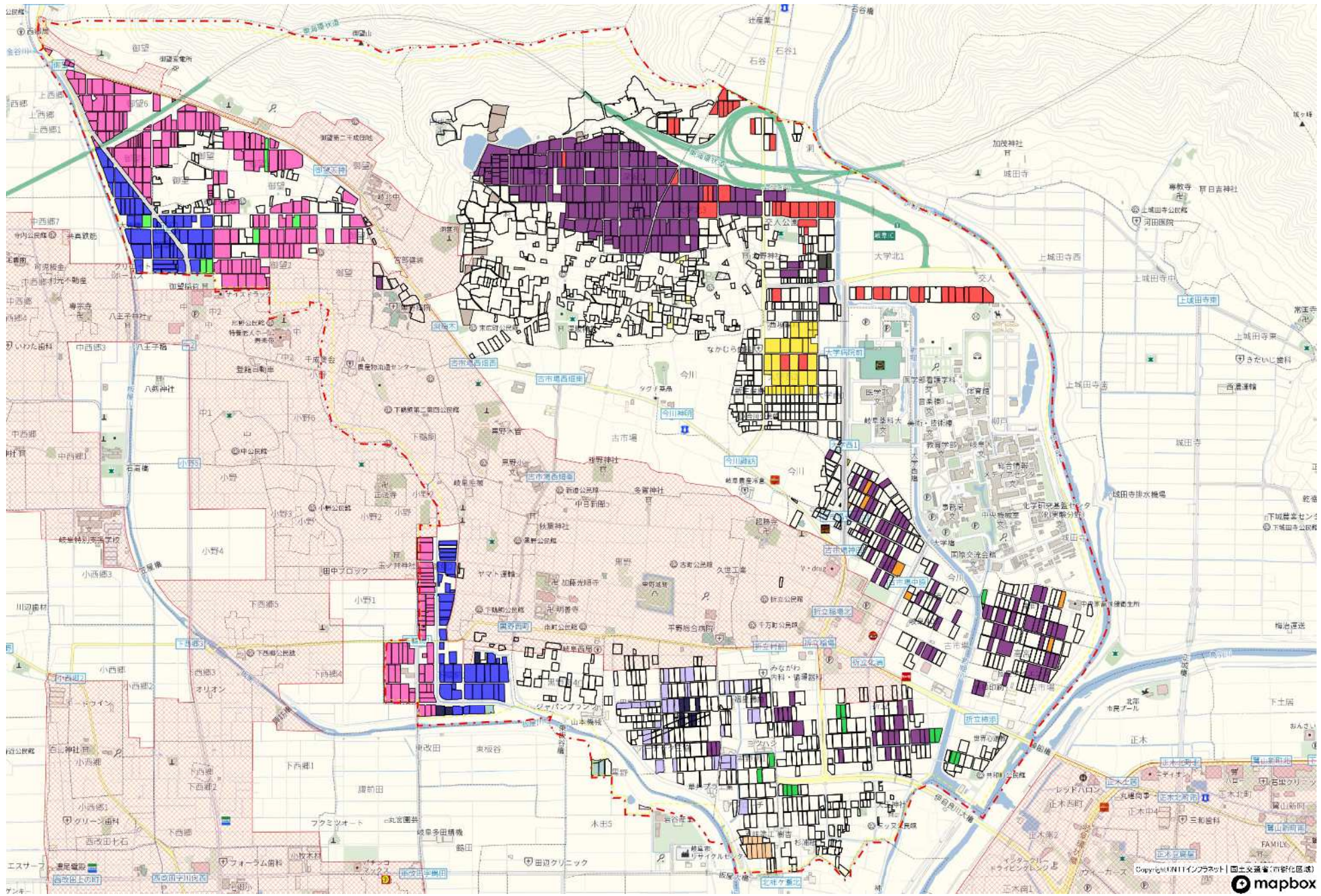
農業を担う者を位置付ける際、これらの者の氏名が含まれた地域計画について、法令に基づく手続として、本人の同意なく、関係者の意見聴取や、地域計画の案の縦覧、地域計画の公告を行うことができますが、個人情報保有に当たっては、利用目的をできる限り特定し、本人から直接書面に記録された個人情報を取得するときは、あらかじめ、本人に対し、その利用目的を明示してください。

また、市町村の公報への掲載等とは別に、インターネットの利用により関係者以外の不特定多数に対して情報を提供する場合は、氏名を削除するなど配慮してください。

必要に応じて区域内の農用地の一覧を参考として添付してください。

4 地域内の農業を担う者一覧(目標地図に位置付ける者)

属性	農業を担う者 (氏名・名称)	現状			10年後 (目標年度:令和 12 年度)				
		経営作目等	経営面積	作業受託 面積	経営作目等	経営面積	作業受託 面積	目標地図上 の表示	備考
1	到達 a	えだまめ	0.94 ha	ha	えだまめ	0.94 ha	ha	A	
2	認農 b	水稲(主食用)、大豆	6.49 ha	ha	水稲(主食用)、大豆	6.49 ha	ha	B	
3	認農 c	水稲、施設野菜、鉢花	15.61 ha	ha	水稲、施設野菜、鉢花	31.45 ha	ha	C	
4	認農 d	いちご	0.20 ha	ha	いちご	0.20 ha	ha	D	
5	利用者 e	水稲	0.27 ha	ha	水稲	5.19 ha	ha	E	
6	認農 f	水稲(主食用・飼料用)、露地野菜	6.82 ha	ha	水稲(主食用・飼料用)、露地野菜	22.91 ha	ha	F	
7	認農 g	水稲、麦類作、豆類	0.26 ha	ha	水稲、麦類作、豆類	11.14 ha	ha	G	
8	認農 h	水稲、麦、露地野菜	0.08 ha	ha	水稲、麦、露地野菜	0.08 ha	ha	H	
9	到達 i	えだまめ、ほうれんそう	0.26 ha	ha	えだまめ、ほうれんそう	0.79 ha	ha	I	
10	認農 j	水稲(主食用)、水稲(飼料用)	0.69 ha	ha	水稲(主食用)、水稲(飼料用)	0.69 ha	ha	J	
11	認農 k	施設野菜	0.57 ha	ha	施設野菜	0.57 ha	ha	K	
12	認農 l	水稲	0.04 ha	ha	水稲	0.04 ha	ha	L	
13	認農 m	露地野菜	0.30 ha	ha	露地野菜	0.30 ha	ha	M	
14	認農 n	露地野菜	1.57 ha	ha	露地野菜	1.57 ha	ha	N	
15	認農 o	露地野菜	3.35 ha	ha	露地野菜	3.35 ha	ha	O	
16	認農 p	果樹類	2.17 ha	ha	果樹類	1.33 ha	ha	P	
17	認農 q	えだまめ、ほうれんそう	0.70 ha	ha	えだまめ、ほうれんそう	0 ha	ha	-	
18	利用者 r	水稲,果樹	0.13 ha	ha	水稲,果樹	0 ha	ha	-	
19	利用者 s	水稲,野菜	0.64 ha	ha	水稲,野菜	0 ha	ha	-	



黒野地区 凡例

No	農業者	色・模様
1	a	A
2	b	B
3	c	C
4	d	D
5	e	E
6	f	F
7	g	G
8	h	H
9	i	I
10	j	J
11	k	K
12	l	L
13	m	M
14	n	N
15	o	O
16	p	P

	市街化区域	
--	-------	---