

柳ヶ瀬グラスル35 会場案内図

今年度は
柳ヶ瀬グラスル35でも
開催します!

1階 Gテラス

当日10時から開会式を行います。
開会式後、スタンプラリーの受付や
イベントを行います。



3階 岐阜市柳ヶ瀬健康運動施設「ウゴクテ」

岐阜県歯科技工士会 岐阜支部

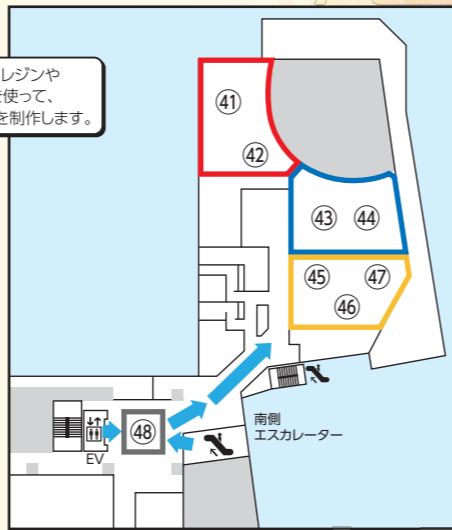
- ④1 工作体験コーナー 光で固まるレジンや人工の歯を使って、ストラップを作ります。
- ④2 動画の上映

岐阜県理学療法士会 岐阜支部

- ④3 ロコモテストコーナー
- ④4 理学療法紹介コーナー

岐阜県診療放射線技師会 岐阜地域

- ④5 放射線相談
- ④6 画像診断体験
- ④7 骨密度測定体験



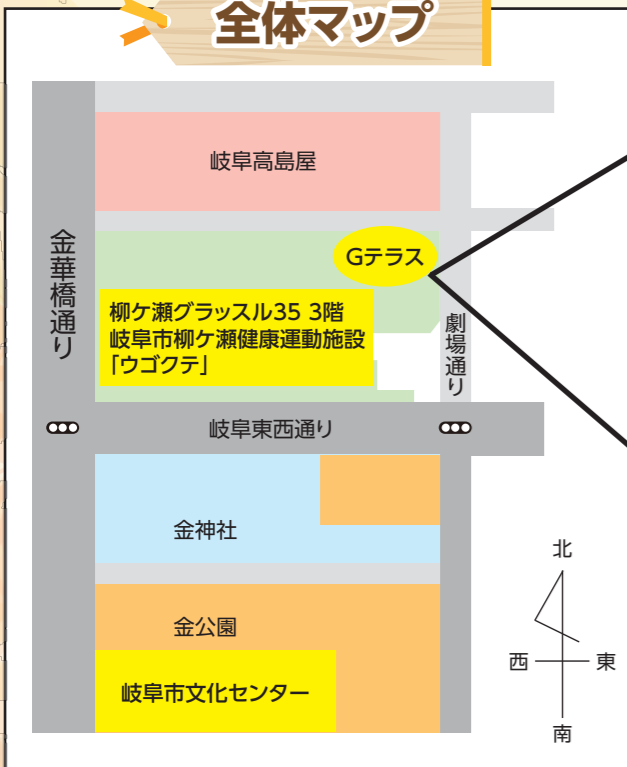
岐阜市・協賛団体

- ④8 食べて筋肉UP! たんぱく質のひみつ

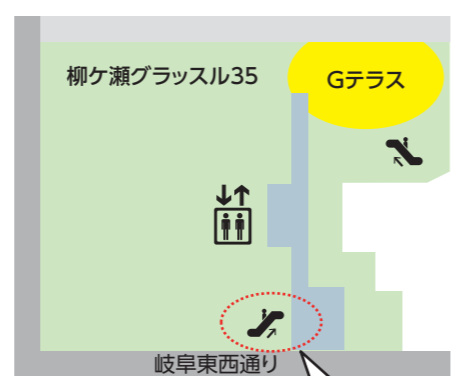
会場へのご案内

岐阜市文化センター 岐阜市金町5丁目7-2
柳ヶ瀬グラスル35 岐阜市徹明通2丁目18

全体マップ



柳ヶ瀬グラスル35 1階 簡易マップ



南側エスカレーターを3階まで上ると、
岐阜市柳ヶ瀬健康運動施設「ウゴクテ」が
ございます。

※無料駐車場はございません。
公共交通機関又は周辺の有料駐車場をご利用ください。

4年ぶりの開催!

第41回 ぎふ市民健康まつり

参加
無料

ぎふ市民健康まつりは、各種医療・健康団体が一堂に会し、様々な健康に関する相談や体験ができる場を提供することにより、ご自身やご家族、身近な方の健康の大切さを見つめ直すことができるイベントです。

日時 令和5年11月19日(日) 10:00~15:30 開会式終了後(10:30頃) 順次開場!

会場 岐阜市文化センター 1階 催し広場
柳ヶ瀬グラスル35 1階 Gテラス
3階 岐阜市柳ヶ瀬健康運動施設「ウゴクテ」

体験

- ▶ 骨密度測定体験
- ▶ 頸動脈エコー検査体験
- ▶ お薬組み合わせ体験コーナー
- ▶ 量ってみよう! 野菜350gコーナー
- ▶ ガラススタイル コースター作りコーナー
- ▶ 工作体験コーナー など

相談

- ▶ 健康医療相談
- ▶ お薬相談コーナー
- ▶ 歯みがき指導コーナー
- ▶ 栄養相談コーナー
- ▶ 放射線相談
- ▶ 自助具の展示・相談コーナー など

健康チェック

- ▶ 歯の健康チェックコーナー
- ▶ ロコモチェック・相談コーナー
- ▶ 脳年齢チェック
- ▶ オーラルフレイルチェックコーナー
- ▶ モイスチャーチェック/ 気血水で体質チェックコーナー など

コーナーの場所・詳細は中面と裏面をご覧ください。

当日はスタンプラリーを実施!

スタンプを集めると
粗品をプレゼント!

《カード配布場所(当日)》

- ・岐阜市文化センター 1階 催し広場受付
- ・柳ヶ瀬グラスル35 1階 Gテラス受付



開会式

場所 柳ヶ瀬グラスル35 1階 Gテラス
時間 10:00~10:30

開会式では各種表彰や
園児による出し物を行います。



無理せず、楽しくウォーキング!

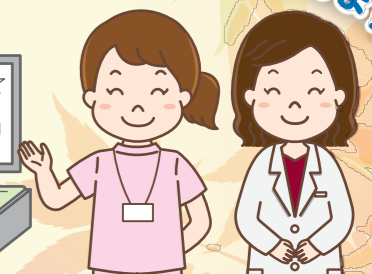
当日はクアオルト®健康ウォーキングを行います。健康づくりのために参加してみませんか?



詳しくはこちらのQRコードから!→



たくさんのご来場、お待ちしております!



主催 岐阜市医師会 岐阜市歯科医師会 岐阜市薬剤師会 岐阜県歯科技工士会岐阜支部 岐阜県臨床検査技師会岐阜地区 岐阜県栄養士会岐阜支部 岐阜市食生活改善推進協議会 岐阜県作業療法士会 岐阜県言語聴覚士会 岐阜県理学療法士会岐阜支部 岐阜県診療放射線技師会岐阜地域 岐阜県歯科技工士会岐阜支部 岐阜市
協賛 岐阜市献血推進協議会、岐阜県腎臓病協議会、岐阜市腎友会、岐阜県骨髄腫患者希望者を募る会、あけぼの岐阜(乳がん患者会) 岐阜大学医学部附属病院肝疾患診療支援センター、中北薬品株式会社

お問い合わせ
ぎふ市民健康まつり 運営会議事務局
(岐阜市保健衛生部 健康増進課 内)
TEL 058-252-7193

各コーナーは
開会式終了後に開始します。
受付は15:00まで、
終了時間は15:30です。

第41回 ぎふ市民健康まつり 会場案内図

岐阜市文化センター

当日はスタンプラリーを
実施します。
番号印のコーナーは
対象外です。

岐阜市医師会

- ①健康医療相談 (13:00~受付)
- ②口コモチェック・相談コーナー (休憩12:00~13:00)
- ③B型・C型肝炎コーナー (休憩12:00~13:00)
- ④肺の生活習慣病 COPDコーナー (休憩12:00~13:00)

内科・整形外科・耳鼻咽喉科・眼科・皮膚科・婦人科の専門医師が相談に応じます。

岐阜県臨床検査技師会 岐阜地区

- ⑤頸動脈エコー検査体験
- ⑥物忘れ簡易検査体験 (休憩12:00~13:00)

タッチパネルを用いていくつかの質問に答えます。アルツハイマー型認知症の早期発見の第一歩に。

岐阜市歯科医師会

- ⑦お口のクイズコーナー
- ⑧訪問歯科・防災展示コーナー
- ⑨オーラルフレイルチェックコーナー
- ⑩歯の健康チェックコーナー
- ⑪子どもの歯の相談コーナー
- ⑫お口の気になること相談コーナー
- ⑬お口に関する映像コーナー
- ⑭歯・口の健康に関する図画・ポスターコンクール 入賞・入選作品展示

子どもの歯に関する相談を行います。

岐阜県歯科衛生士会 岐阜支部

- ⑮歯みがき指導コーナー (休憩12:00~13:00)

歯みがきの仕方の説明、相談を行います。

岐阜市薬剤師会

- ⑯お薬相談コーナー
- ⑰お薬組み合わせ体験コーナー
- ⑱モイスチャーチェック/気血水で体質チェックコーナー
- ⑲免疫力UP! (展示コーナー)

お肌のうるおいをチェックします。体の「気」「血」「水」のバランスをチェックします。

岐阜市・協賛団体

- ⑳がん予防の情報コーナー
- ㉑たばこ情報コーナー
- ㉒マンモグラフィ検診を受けましょう
- ㉓臓器提供意思表示カード配布
- ㉔メンタルヘルスコーナー
- ㉕骨髄移植情報提供

- ㉖手指の清潔度チェック
- ㉗あなたの食事をサッとジャッジ!! ~食品サンプルによる食事診断~
- ㉘認知症コーナー ㉙フレイル予防で健康長寿
- ㉚あなたの身体は大丈夫? ~健診を受けて、生活習慣病を予防しよう!~
- ㉛献血をもっと知ろう
- ㉜歯やお口に関する川柳入賞・入選作品展示

食品サンプルを用いて、普段の食事について管理栄養士がアドバイスします。

岐阜県栄養士会 岐阜市支部

- ㉝栄養相談コーナー (休憩12:00~13:00)
- ㉞栄養クイズコーナー

個別に栄養相談を行います。

岐阜県言語聴覚士会

- ㉟脳年齢チェック (休憩12:00~13:00)

簡易な課題を用いて、脳機能のチェックを行います。

岐阜市食生活改善推進協議会

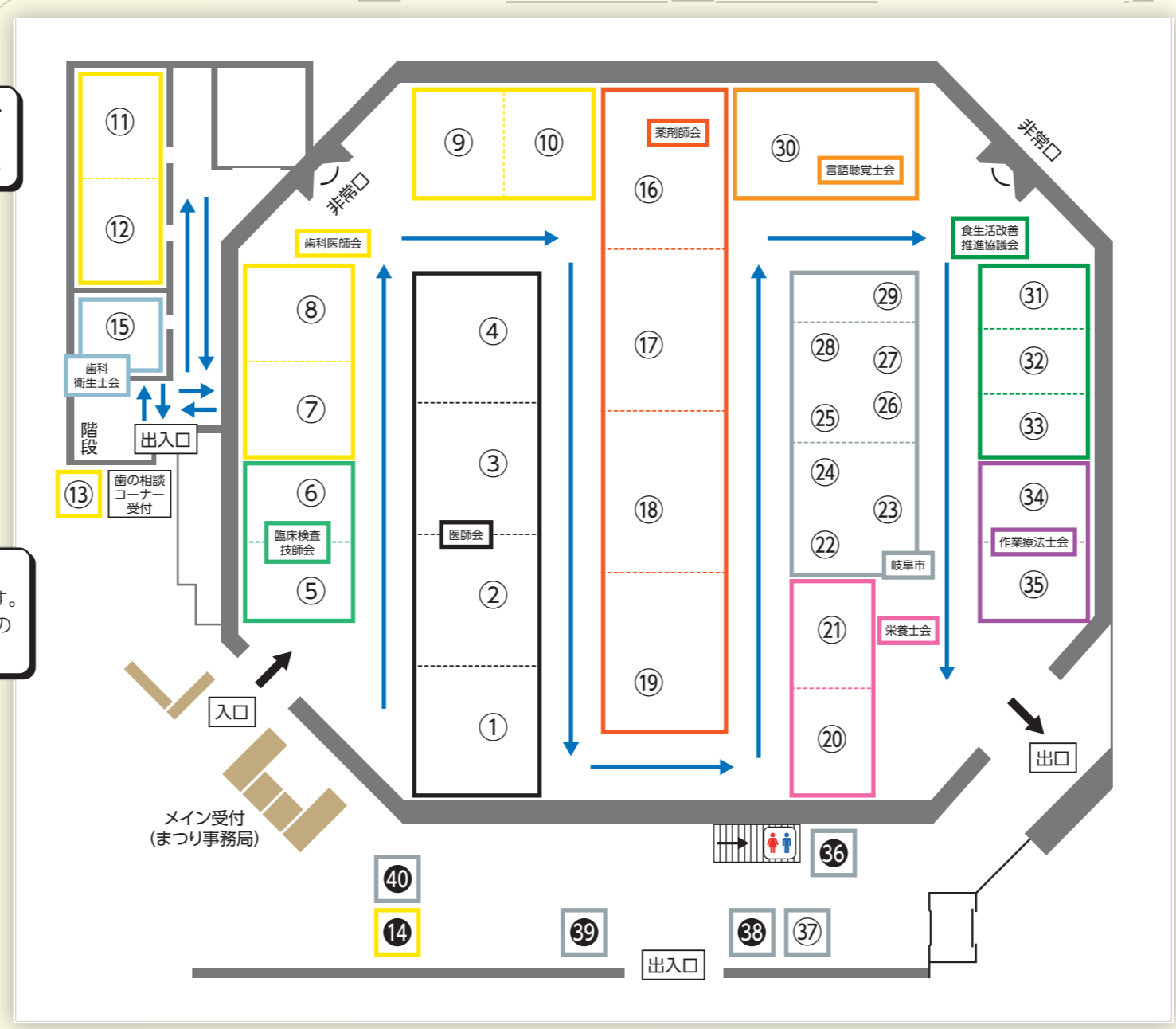
- ㊱量ってみよう! 野菜350gコーナー
- ㊲食塩相当量ランキングコーナー
- ㊳郷土料理と簡単野菜レシピ

調味料や普段よく食べる料理の食塩相当量のランキングを考えていただけます。

岐阜県作業療法士会

- ㊴ガラススタイル コースター作りコーナー
- ㊵自助具の展示・相談コーナー

工作体験を通じてリハビリ体験を行います。



裏面に
柳ヶ瀬グラスル35
ウゴクテ・Gテラスの
会場案内図