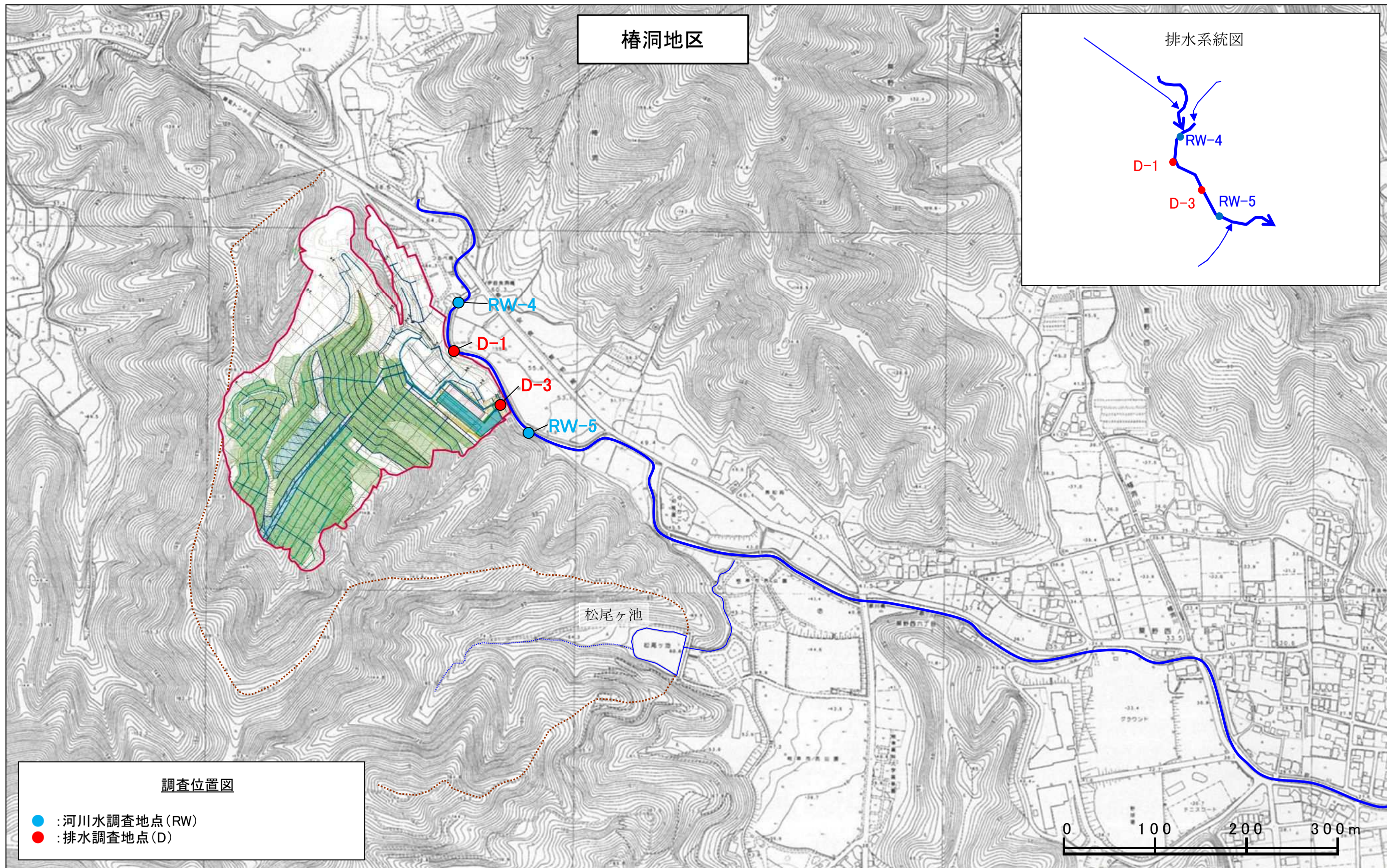


周辺環境モニタリング調査位置図(令和4年度～)



河川水

●河川水(RW-4) 環境基準項目

試料種別 :		河川水																								基準値	基準値根拠		
試料名称 :		RW-4																											
試料採取年月日 :		H16.12.9	H17.8.23	H18.1.20	H18.7.28	H19.1.19	H19.7.20	H20.1.18	H20.4.30	H20.7.18	H20.10.31	H21.1.20	H21.4.24	H21.7.17	H21.10.30	H22.1.20	H22.4.23	H22.7.20	H22.10.29	H23.1.20	H23.4.22	H23.7.22	H23.10.31	H24.1.20					
1	環境基準項目	カドミウム	mg/L	0.001未満	0.001未満	0.001未満	0.001未満	0.001未満	0.001未満	0.001未満	0.001未満	0.001未満	0.001未満	0.001未満	0.001未満	0.001未満	0.001未満	0.001未満	0.001未満	0.001未満	0.001未満	0.001未満	0.001未満	0.001未満	0.001未満	0.003以下	人の健康の保護に関する環境基準		
2		鉛	mg/L	0.005未満	0.005未満	0.005未満	0.005未満	0.005未満	0.005未満	0.005未満	0.005未満	0.005未満	0.005未満	0.005未満	0.005未満	0.005未満	0.005未満	0.005未満	0.005未満	0.005未満	0.005未満	0.005未満	0.005未満	0.005未満	0.005未満	0.005未満	0.01以下	人の健康の保護に関する環境基準	
3		六価クロム	mg/L	0.02未満	0.02未満	0.02未満	0.02未満	0.02未満	0.02未満	0.02未満	0.02未満	0.02未満	0.02未満	0.02未満	0.02未満	0.02未満	0.02未満	0.02未満	0.02未満	0.02未満	0.02未満	0.02未満	0.02未満	0.02未満	0.02未満	0.02未満	0.02以下	人の健康の保護に関する環境基準	
4		砒素	mg/L	0.005未満	0.005未満	0.005未満	0.005未満	0.005未満	0.005未満	0.006	0.005未満	0.005未満	0.005未満	0.005未満	0.005未満	0.005未満	0.005未満	0.005未満	0.005未満	0.005未満	0.005未満	0.005未満	0.005未満	0.005未満	0.005未満	0.005未満	0.01以下	人の健康の保護に関する環境基準	
5		総水銀	mg/L	0.0005未満	0.0005未満	0.0005未満	0.0005未満	0.0005未満	0.0005未満	0.0005未満	0.0005未満	0.0005未満	0.0005未満	0.0005未満	0.0005未満	0.0005未満	0.0005未満	0.0005未満	0.0005未満	0.0005未満	0.0005未満	0.0005未満	0.0005未満	0.0005未満	0.0005未満	0.0005未満	0.0005以下	人の健康の保護に関する環境基準	
6		セレン	mg/L	0.002未満	0.002未満	0.002未満	0.002未満	0.002未満	0.002未満	0.002未満	0.002未満	0.002未満	0.002未満	0.002未満	0.002未満	0.002未満	0.002未満	0.002未満	0.002未満	0.002未満	0.002未満	0.002未満	0.002未満	0.002未満	0.002未満	0.002未満	0.01以下	人の健康の保護に関する環境基準	
7		硝酸性窒素及び亜硝酸性窒素	mg/L	0.45	0.62	0.63	0.91	1.0	0.62	1.1	0.54	0.85	0.75	0.89	0.49	0.64	1.2	0.67	0.46	0.39	0.77	0.64	0.46	0.58	0.69	0.48	10以下	人の健康の保護に関する環境基準	
8		ふっ素	mg/L	0.1未満	0.1未満	0.1未満	0.1未満	0.19	0.1未満	0.24	0.14	0.1未満	0.18	0.15	0.1未満	0.14	0.26	0.1未満	0.1未満	0.1未満	0.19	0.18	0.12	0.1未満	0.12	0.10	0.8以下	人の健康の保護に関する環境基準	
9		ほう素	mg/L	0.18	0.09	0.15	0.10	0.16	0.17	0.26	0.15	0.16	0.08	0.02未満	0.08	0.12	0.30	0.18	0.04	0.09	0.17	0.17	0.08	0.06	0.13	0.07	1以下	人の健康の保護に関する環境基準	
10		ダイオキシン類	pg-TEQ/L	0.073	0.075	0.080	0.082	0.18	0.10	0.071	0.085	0.074	0.096	0.11	0.069	1.1	0.071	0.14	0.11	0.15	0.12	0.63	0.070	0.14	0.13	0.18	1以下	ダイオキシン類対策特別措置法で定める環境基準	
11	生活環境項目	水素イオン濃度(pH)	-	7.7	7.7	7.7	7.7	7.9	7.7	8.1	7.8	7.7	7.9	7.9	7.8	7.9	8.0	7.8	7.6	7.6	7.9	8.1	8.1	7.9	8.0	7.9	6.5~8.5	生活環境の保全に関する環境基準(B類型)	
12		生物化学的酸素要求量(BOD)	mg/L	1.5	1.0	0.7	2.3	1.9	1.0	1.3	2.0	3.6	0.5	0.7	1.2	1.2	0.9	1.4	0.4	0.8	1.9	1.7	0.6	1.4	1.3	1.2	3以下	生活環境の保全に関する環境基準(B類型)	
13		化学的酸素要求量(COD)	mg/L	2	2.4	3.2	3.6	4.6	4.4	4.5	2.9	4.0	3.5	3.2	1.6	3.9	4.4	3.0	1.7	2.1	3.3	3.7	1.9	2.2	3.2	2.7	6以下	農業用水基準	
14		浮遊物質量(SS)	mg/L	2	15	4	17	19	5	1	2	11	5	4	4	14	2	2	4	5	2	20	4	3	6	10	25以下	生活環境の保全に関する環境基準(B類型)	
15		溶存酸素量(DO)	mg/L	10.5	9.0	10.7	8.7	10.5	8.8	10.0	9.5	9.1	9.5	10.0	9.7	8.7	8.9	10.3	10.1	9.0	10.0	10.3	10.2	9.6	9.8	10.7	5.0以上	生活環境の保全に関する環境基準(B類型)	
16		全窒素(T-N)	mg/L	0.98	0.92	0.80	1.0	1.6	1.9	1.6	1.2	2.2	1.4	1.2	0.91	1.2	1.6	0.94	0.69	1.0	1.3	1.5	0.70	0.81	0.94	0.85	1以下	農業用水基準	
17		農業用水基準	銅	mg/L	0.01未満	0.01未満	0.01未満	0.01未満	0.01未満	0.01未満	0.01未満	0.01未満	0.01未満	0.01未満	0.01未満	0.01未満	0.01未満	0.01未満	0.01未満	0.01未満	0.01未満	0.01未満	0.01未満	0.01未満	0.01未満	0.01未満	0.01未満	0.02以下	農業用水基準
18	亜鉛		mg/L	0.01未満	0.01未満	0.01未満	0.01未満	0.01未満	0.01未満	0.01未満	0.01未満	0.01未満	0.01未満	0.01未満	0.01未満	0.01未満	0.01未満	0.01未満	0.01未満	0.01未満	0.01未満	0.01未満	0.01未満	0.01未満	0.01未満	0.01未満	0.5以下	農業用水基準	
19	監視項目	塩素イオン	mg/L	36	17	47	15	30	25	41	21	24	22	25	14	13	31	15	4.8	10	14	15	8.8	7.6	12	11	-		
20		硫酸イオン	mg/L	160	130	180	88	110	140	120	91	150	100	83	50	110	110	70	40	110	100	54	71	50	44	110	-		
21		炭酸水素イオン	mg/L	120	84	120	120	220	160	290	190	190	220	190	100	160	290	180	61	130	200	190	140	94	180	130	-		
22		ナトリウムイオン	mg/L	29	16	28	13	25	20	38	19	23	23	23	11	17	34	18	7.0	14	21	19	6.9	9.2	16	12	-		
23		カリウムイオン	mg/L	9.0	5.4	8.6	5.0	8.2	7.4	13	6.7	8.3	9.0	7.6	3.9	7.7	12	6.9	2.5	5.5	9.1	7.7	5.2	3.5	6.8	6.4	-		
24		カルシウムイオン	mg/L	79	61	81	56	89	89	110	71	89	80	71	39	57	100	58	26	59	80	64	52	37	47	62	-		
25		マグネシウムイオン	mg/L	11	9.0	13	7.5	11	11	12	10	11	10	8.8	5.8	7.4	12	7.6	4.2	9.8	7.7	6.6	6.1	5.3	7.1	5.1	-		
26		電気伝導率	mS/m	59	43	64	41	62	59	76	50	63	58	52	30	50	72	44	21	45	55	45	38	24	42	47	30以下	農業用水基準	
27		有機体炭素(TOC)	mg/L	2.3	1.5	1未満	1.3	2.1	2.6	3.7	2.5	2.4	2.1	2.2	1.1	2.1	2.9	1.6	1未満	1.3	2.0	1.9	1.6	1未満	1.7	1.5	-		
28		全クロム(T-Cr)	mg/L	0.02未満	0.02未満	0.02未満	0.02未満	0.02未満	0.02未満	0.02未満	0.02未満	0.02未満	0.02未満	0.02未満	0.02未満	0.02未満	0.02未満	0.02未満	0.02未満	0.02未満	0.02未満	0.02未満	0.02未満	0.02未満	0.02未満	0.02未満	0.02未満	2以下	排水基準
29		アンモニア性窒素	mg/L	0.2未満	0.25	0.2未満	0.2未満	0.28	0.60	0.2未満	0.42	0.56	0.35	0.2未満	0.21	0.23	0.2未満	0.2未満	0.1未満	0.2未満	0.2未満	0.2未満	0.1未満	0.1未満	0.2未満	0.2未満	-		
30	亜硝酸性窒素	mg/L	0.1未満	0.1未満	0.1未満	0.37	0.1未満	0.14	0.1未満	0.1未満	0.15	0.1未満	0.1未満	0.1未満	0.1未満	0.1未満	0.1未満	0.1未満	0.1未満	0.1未満	0.1未満	0.1未満	0.1未満	0.1未満	0.1未満	0.1未満	-		
31	硝酸性窒素	mg/L	0.45	0.62	0.63	0.54	1.0	0.48	1.1	0.54	0.69	0.66	0.85	0.48	0.64	1.2	0.64	0.46	0.34	0.68	0.61	0.46	0.56	0.62	0.46	-			

注 1) 網かけ部分は、河川水において法的規制により基準値が定められているものを示した。(昭和46年12月28日 環境庁告示第59号)、カドミウムの基準値は平成23年10月27日に、0.01mg/L以下から0.003mg/L以下に変更となった。六価クロムの基準値は令和4年4月1日に、0.05mg/L以下から0.02mg/L以下に変更となった。

●河川水(RW-4) 環境基準項目

試料種別 :		河川水																								基準値	基準値根拠		
試料名称 :		RW-4																											
試料採取年月日 :		H24.4.20	H24.7.20	H24.10.31	H25.1.18	H25.4.19	H25.7.19	H25.10.18	H26.1.20	H26.4.18	H26.7.18	H26.10.20	H27.1.20	H27.4.20	H27.7.24	H27.10.20	H28.1.20	H28.5.26	H28.7.8	H28.10.14	H29.1.16	H29.4.27	H29.7.7	H29.10.6	H30.1.12				
環境 基準 項目	カドミウム	mg/L	0.001未満	0.001未満	0.001未満	0.001未満	0.001未満	0.001未満	0.001未満	0.001未満	0.001未満	0.001未満	0.001未満	0.001未満	0.001未満	0.001未満	0.001未満	0.0003未満	0.0003未満	0.0003未満	0.0003未満	0.0003未満	0.0003未満	0.0003未満	0.0003未満	0.0003未満	0.003以下	人の健康の保護に関する環境基準	
	鉛	mg/L	0.005未満	0.005未満	0.005未満	0.005未満	0.005未満	0.005未満	0.005未満	0.005未満	0.005未満	0.005未満	0.005未満	0.005未満	0.005未満	0.005未満	0.005未満	0.005未満	0.005未満	0.005未満	0.005未満	0.005未満	0.005未満	0.005未満	0.005未満	0.005未満	0.01以下	人の健康の保護に関する環境基準	
	六価クロム	mg/L	0.02未満	0.02未満	0.02未満	0.02未満	0.02未満	0.02未満	0.02未満	0.02未満	0.02未満	0.02未満	0.02未満	0.02未満	0.02未満	0.02未満	0.02未満	0.01未満	0.01未満	0.01未満	0.01未満	0.01未満	0.01未満	0.01未満	0.01未満	0.03	0.02以下	人の健康の保護に関する環境基準	
	砒素	mg/L	0.005未満	0.005未満	0.005未満	0.005未満	0.005未満	0.005未満	0.005未満	0.005未満	0.005未満	0.005未満	0.005未満	0.005未満	0.005未満	0.005未満	0.005未満	0.005未満	0.005未満	0.005未満	0.005未満	0.005未満	0.005未満	0.005未満	0.005未満	0.005未満	0.01以下	人の健康の保護に関する環境基準	
	総水銀	mg/L	0.0005未満	0.0005未満	0.0005未満	0.0005未満	0.0005未満	0.0005未満	0.0005未満	0.0005未満	0.0005未満	0.0005未満	0.0005未満	0.0005未満	0.0005未満	0.0005未満	0.0005未満	0.0005未満	0.0005未満	0.0005未満	0.0005未満	0.0005未満	0.0005未満	0.0005未満	0.0005未満	0.0005未満	0.0005未満	0.0005以下	人の健康の保護に関する環境基準
	セレン	mg/L	0.002未満	0.002未満	0.002未満	0.002未満	0.002未満	0.002未満	0.002未満	0.002未満	0.002未満	0.002未満	0.002未満	0.002未満	0.002未満	0.002未満	0.002未満	0.002未満	0.002未満	0.002未満	0.002未満	0.002未満	0.002未満	0.002未満	0.002未満	0.002未満	0.002未満	0.01以下	人の健康の保護に関する環境基準
	硝酸性窒素及び亜硝酸性窒素	mg/L	0.50	0.48	0.58	0.56	0.53	0.51	0.56	0.50	0.45	0.52	0.46	0.41	0.43	0.46	0.52	0.37	0.45	0.44	0.44	0.33	0.35	0.44	0.48	0.33	10以下	人の健康の保護に関する環境基準	
	ふっ素	mg/L	0.12	0.1未満	0.1未満	0.13	0.17	0.10	0.1未満	0.1未満	0.1未満	0.10	0.11	0.1未満	0.1未満	0.19	0.1未満	0.14	0.13	0.07	0.11	0.11	0.08	0.13	0.13	0.8以下	人の健康の保護に関する環境基準		
	ほう素	mg/L	0.09	0.08	0.13	0.12	0.13	0.10	0.06	0.11	0.11	0.11	0.08	0.08	0.03	0.05	0.13	0.08	0.12	0.09	0.10	0.07	0.08	0.06	0.08	0.06	1以下	人の健康の保護に関する環境基準	
	ダイオキシン類	pg-TEQ/L	0.12	0.32	0.066	0.051	0.40	0.088	0.080	0.28	0.065	0.098	0.11	0.14	0.72	0.14	0.093	0.49	0.033	0.056	0.044	0.10	0.083	0.058	0.19	0.092	1以下	ダイオキシン類対策特別措置法で定める環境基準	
生活 環境 項目	水素イオン濃度(pH)	-	8.0	7.7	8.1	8.1	8.2	7.9	8.1	8.1	8.2	7.9	7.9	8.0	7.7	7.7	8.1	7.9	8.0	8.0	8.1	8.0	7.8	7.8	8.0	11.1	6.5~8.5	生活環境の保全に関する環境基準(B類型)	
	生物化学的酸素要求量(BOD)	mg/L	2.8	1.3	1.0	1.2	1.3	1.3	0.7	1.0	1.1	0.5	1.2	1.7	2.1	1.1	1.2	2.0	0.5	0.7	0.9	1.4	1.4	0.7	0.8	3.4	3以下	生活環境の保全に関する環境基準(B類型)	
	化学的酸素要求量(COD)	mg/L	2.5	4.0	2.4	2.3	2.7	2.1	1.8	2.0	2.1	2.4	1.9	2.0	2.5	1.6	2.1	3.5	1.6	1.9	1.9	2.9	2.2	1.7	2.5	3.8	6以下	農業用水基準	
	浮遊物質(SS)	mg/L	8	36	3	1未満	1	4	3	5	2	3	4	1	68	7	2	96	1	2	3	30	4	7	54	65	25以下	生活環境の保全に関する環境基準(B類型)	
	溶存酸素量(DO)	mg/L	10.3	8.8	9.4	11.1	9.7	10.6	9.4	11.6	11.7	11.5	10.1	11.5	11.3	10.0	8.8	11.5	10	10	10	12	10	10	11	10	5.0以上	生活環境の保全に関する環境基準(B類型)	
	全窒素(T-N)	mg/L	0.88	0.82	0.75	0.78	0.70	0.65	0.68	0.59	0.61	0.65	0.66	0.58	1.2	0.67	0.76	1.5	0.64	0.69	0.74	0.90	0.62	0.63	0.64	0.73	1以下	農業用水基準	
農業 用水 基準	銅	mg/L	0.01未満	0.01未満	0.01未満	0.01未満	0.01未満	0.01未満	0.01未満	0.01未満	0.01未満	0.01未満	0.01未満	0.01未満	0.01未満	0.01未満	0.01未満	0.01未満	0.01未満	0.01未満	0.01未満	0.01未満	0.01未満	0.01未満	0.01未満	0.01未満	0.02以下	農業用水基準	
	亜鉛	mg/L	0.01未満	0.01未満	0.01未満	0.01未満	0.01未満	0.01	0.01未満	0.01未満	0.01未満	0.01未満	0.01未満	0.01未満	0.01	0.01未満	0.01未満	0.01未満	0.01未満	0.01未満	0.01未満	0.01未満	0.01未満	0.01未満	0.01未満	0.01未満	0.5以下	農業用水基準	
監視 項目	塩素イオン	mg/L	9.3	7.8	11	11	14	8.7	7.2	11	11	9.1	9.0	8.2	4.2	3.9	11	87	/	/	/	/	/	/	/	/	-		
	硫酸イオン	mg/L	56	43	47	50	63	45	47	60	51	41	40	36	40	25	53	130	/	/	/	/	/	/	/	/	-		
	炭酸水素イオン	mg/L	150	140	160	160	190	150	120	170	160	170	150	120	95	79	210	130	/	/	/	/	/	/	/	/	-		
	ナトリウムイオン	mg/L	12	12	16	15	17	12	11	17	15	12	13	12	6.6	5.7	16	12	/	/	/	/	/	/	/	/	-		
	カリウムイオン	mg/L	3.8	4.8	6.1	6.2	6.5	5.5	4.3	5.9	6.1	5.2	5.2	4.2	2.9	2.4	6.3	3.7	/	/	/	/	/	/	/	/	-		
	カルシウムイオン	mg/L	50	38	48	55	61	66	43	60	53	47	46	38	29	21	62	99	/	/	/	/	/	/	/	/	-		
	マグネシウムイオン	mg/L	6.5	5.2	6.7	6.6	8.0	6.4	6.3	8.0	6.9	6.8	6.7	5.9	3.8	3.5	7.7	5.2	/	/	/	/	/	/	/	/	-		
	電気伝導率	mS/m	23	32	40	42	47	37	31	45	40	36	35	30	24	18	43	74	35	35	33	40	37	28	36	69	30以下	農業用水基準	
	有機体炭素(TOC)	mg/L	1.6	2.3	1.6	1.5	1.8	1.4	1.4	1.3	1.4	1.2	1.2	1.0	1.2	1未満	1.4	1.4	/	/	/	/	/	/	/	/	-		
	全クロム(T-Cr)	mg/L	0.02未満	0.02未満	0.02未満	0.02未満	0.02未満	0.02未満	0.02未満	0.02未満	0.02未満	0.02未満	0.02未満	0.02未満	0.02未満	0.02未満	0.02未満	0.02未満	/	/	/	/	/	/	/	/	2以下	排水基準	
	アンモニア性窒素	mg/L	0.2未満	0.2未満	0.2未満	0.2未満	0.2未満	0.2未満	0.2未満	0.2未満	0.2未満	0.2未満	0.2未満	0.2未満	0.2未満	0.2未満	0.2未満	0.2未満	/	/	/	/	/	/	/	/	-		
亜硝酸性窒素	mg/L	0.1未満	0.1未満	0.1未満	0.1未満	0.1未満	0.1未満	0.1未満	0.1未満	0.1未満	0.1未満	0.1未満	0.1未満	0.1未満	0.1未満	0.1未満	0.1未満	/	/	/	/	/	/	/	/	-			
硝酸性窒素	mg/L	0.50	0.48	0.55	0.55	0.49	0.44	0.54	0.50	0.42	0.46	0.42	0.39	0.42	0.42	0.49	0.37	/	/	/	/	/	/	/	/	-			

注 1) 網かけ部分は、河川水において法的規制により基準値が定められているものを示した。(昭和46年12月28日 環境庁告示第59号)、カドミウムの基準値は平成23年10月27日に、0.01mg/L以下から0.003mg/L以下に変更となった。六価クロムの基準値は令和4年4月1日に、0.05mg/L以下から0.02mg/L以下に変更となった。

●河川水(RW-4) 環境基準項目

試料種別 :		河川水																	基準値	基準値根拠												
試料名称 :		RW-4																														
試料採取年月日 :		H30.5.2	H30.7.11	H30.10.5	H31.1.11	R1.5.7	R1.7.5	R1.10.4	R2.1.10	R2.5.1	R2.7.27	R2.10.5	R3.1.8	R3.5.28	R4.5.12	R5.5.11																
環境基準項目	1	カドミウム	mg/L	0.0003未満	0.0003未満	0.0003未満	0.0003未満	0.0003未満	0.0003未満	0.0003未満	0.0003未満	0.0003未満	0.0003未満	0.0003未満	0.0003未満	0.0003未満	0.0003未満											0.003以下	人の健康の保護に関する環境基準			
	2	鉛	mg/L	0.005未満	0.005未満	0.005未満	0.005未満	0.005未満	0.005未満	0.005未満	0.005未満	0.005未満	0.005未満	0.007	0.005未満	0.005未満	0.005未満												0.01以下	人の健康の保護に関する環境基準		
	3	六価クロム	mg/L	0.01未満	0.01未満	0.01未満	0.01未満	0.01未満	0.01未満	0.01未満	0.01未満	0.01未満	0.01未満	0.01未満	0.01未満	0.01未満	0.01未満												0.02以下	人の健康の保護に関する環境基準		
	4	砒素	mg/L	0.005未満	0.005未満	0.005未満	0.005未満	0.005未満	0.005未満	0.005未満	0.005未満	0.005未満	0.005未満	0.005	0.005未満	0.005未満	0.005未満												0.01以下	人の健康の保護に関する環境基準		
	5	総水銀	mg/L	0.0005未満	0.0005未満	0.0005未満	0.0005未満	0.0005未満	0.0005未満	0.0005未満	0.0005未満	0.0005未満	0.0005未満	0.0005未満	0.0005未満	0.0005未満	0.0005未満												0.0005以下	人の健康の保護に関する環境基準		
	6	セレン	mg/L	0.002未満	0.002未満	0.002未満	0.002未満	0.002未満	0.002未満	0.002未満	0.002未満	0.002未満	0.002未満	0.002未満	0.002未満	0.002未満	0.002未満												0.01以下	人の健康の保護に関する環境基準		
	7	硝酸性窒素及び亜硝酸性窒素	mg/L	0.33	0.36	0.41	0.35	0.35	0.42	0.51	0.54	0.39	0.36	0.54	0.50	0.31	0.43	0.39												10以下	人の健康の保護に関する環境基準	
	8	ふっ素	mg/L	0.11	0.10	0.11	0.16	0.11	0.08	0.18	0.10	0.17	0.06	0.18	0.15	0.07	0.13	0.09												0.8以下	人の健康の保護に関する環境基準	
	9	ほう素	mg/L	0.10	0.08	0.09	0.16	0.07	0.05未満	0.11	0.06	0.14	0.05未満	0.15	0.10	0.05未満	0.08	0.05未満												1以下	人の健康の保護に関する環境基準	
	10	ダイオキシン類	pg-TEQ/L	0.042	0.099	0.088	0.031	0.047	0.10	0.11	0.050	0.052	0.098	0.046	0.23	0.077	0.036													1以下	ダイオキシン類対策特別措置法で定める環境基準	
生活環境項目	11	水素イオン濃度(pH)	-	8.0	7.9	7.9	8.1	8.0	7.8	7.9	7.9	8.3	7.9	8.2	8.0	7.7	8.2	7.9											6.5～8.5	生活環境の保全に関する環境基準(B類型)		
	12	生物化学的酸素要求量(BOD)	mg/L	1.4	0.9	0.5未満	0.7	1.0	0.5未満	1.4	0.8	1.0	0.6	1.1	1.6	0.7	0.8	0.5未満												3以下	生活環境の保全に関する環境基準(B類型)	
	13	化学的酸素要求量(COD)	mg/L	2.0	1.8	1.7	2.5	2.2	1.7	2.5	1.6	2.6	1.7	2.2	5.5	1.7	2.1	1.7												6以下	農業用水基準	
	14	浮遊物質(SS)	mg/L	3	7	2	1未満	2	6	8	6	1	4	1未満	170	4	2	3												25以下	生活環境の保全に関する環境基準(B類型)	
	15	溶存酸素量(DO)	mg/L	10	9.4	9.5	11	10	9.7	8.9	11	9.9	9.5	9.7	12	10	9.6	9.4												5.0以上	生活環境の保全に関する環境基準(B類型)	
	16	全窒素(T-N)	mg/L	0.67	0.76	0.77	0.68	0.63	0.56	0.76	0.78	0.73	0.58	0.72	0.87	0.56	0.55	0.47												1以下	農業用水基準	
農業用水基準	17	銅	mg/L	0.01未満	0.01未満	0.01未満	0.01未満	0.01未満	0.01未満	0.01未満	0.01未満	0.01未満	0.01未満	0.01未満	0.01未満	0.01未満	0.01未満													0.02以下	農業用水基準	
	18	亜鉛	mg/L	0.01未満	0.01未満	0.01未満	0.01未満	0.01未満	0.01未満	0.01未満	0.01未満	0.01未満	0.01未満	0.01未満	0.04	0.01未満	0.01未満	0.01未満													0.5以下	農業用水基準
監視項目	19	塩素イオン	mg/L	/	/	/	/	/	/	/	/	/	/	/	/	/	/												-			
	20	硫酸イオン	mg/L	/	/	/	/	/	/	/	/	/	/	/	/	/	/	/												-		
	21	炭酸水素イオン	mg/L	/	/	/	/	/	/	/	/	/	/	/	/	/	/	/												-		
	22	ナトリウムイオン	mg/L	/	/	/	/	/	/	/	/	/	/	/	/	/	/	/												-		
	23	カリウムイオン	mg/L	/	/	/	/	/	/	/	/	/	/	/	/	/	/	/												-		
	24	カルシウムイオン	mg/L	/	/	/	/	/	/	/	/	/	/	/	/	/	/	/												-		
	25	マグネシウムイオン	mg/L	/	/	/	/	/	/	/	/	/	/	/	/	/	/	/												-		
	26	電気伝導率	mS/m	38	32	32	58	36	27	56	46	48	26	50	47	30	44	41												30以下	農業用水基準	
	27	有機体炭素(TOC)	mg/L	/	/	/	/	/	/	/	/	/	/	/	/	/	/	/													-	
	28	全クロム(T-Cr)	mg/L	/	/	/	/	/	/	/	/	/	/	/	/	/	/	/													2以下	排水基準
	29	アンモニア性窒素	mg/L	/	/	/	/	/	/	/	/	/	/	/	/	/	/	/													-	
	30	亜硝酸性窒素	mg/L	/	/	/	/	/	/	/	/	/	/	/	/	/	/	/													-	
	31	硝酸性窒素	mg/L	/	/	/	/	/	/	/	/	/	/	/	/	/	/	/													-	

注 1) 網かけ部分は、河川水において法的規制により基準値が定められているものを示した。(昭和46年12月28日 環境庁告示第59号)、カドミウムの基準値は平成23年10月27日に、0.01mg/L以下から0.003mg/L以下に変更となった。六価クロムの基準値は令和4年4月1日に、0.05mg/L以下から0.02mg/L以下に変更となった。

●河川水(RW-5) 環境基準項目

試料種別 :		河川水																								基準値	基準値根拠	
試料名称 :		RW-5																										
試料採取年月日 :		H16.12.9	H17.8.23	H18.1.20	H18.7.28	H19.1.19	H19.7.20	H20.1.18	H20.4.30	H20.7.18	H20.10.31	H21.1.20	H21.4.24	H21.7.17	H21.10.30	H22.1.20	H22.4.23	H22.7.20	H22.10.29	H23.1.20	H23.4.22	H23.7.22	H23.10.31	H24.1.20				
環境 基準 項目	1	カドミウム	mg/L	0.001未満	0.001未満	0.001未満	0.001未満	0.001未満	0.001未満	0.001未満	0.001未満	0.001未満	0.001未満	0.001未満	0.001未満	0.001未満	0.001未満	0.001未満	0.001未満	0.001未満	0.001未満	0.001未満	0.001未満	0.001未満	0.001未満	0.003以下	人の健康の保護に関する環境基準	
	2	鉛	mg/L	0.005未満	0.005未満	0.005未満	0.005未満	0.005未満	0.005未満	0.005未満	0.005未満	0.005未満	0.005未満	0.005未満	0.005未満	0.005未満	0.005未満	0.005未満	0.005未満	0.005未満	0.005未満	0.005未満	0.005未満	0.005未満	0.005未満	0.01以下	人の健康の保護に関する環境基準	
	3	六価クロム	mg/L	0.02未満	0.02未満	0.02未満	0.02未満	0.02未満	0.02未満	0.02未満	0.02未満	0.02未満	0.02未満	0.02未満	0.02未満	0.02未満	0.02未満	0.02未満	0.02未満	0.02未満	0.02未満	0.02未満	0.02未満	0.02未満	0.02未満	0.02以下	人の健康の保護に関する環境基準	
	4	砒素	mg/L	0.005未満	0.005未満	0.005未満	0.005未満	0.005未満	0.005未満	0.005	0.005未満	0.005未満	0.005未満	0.005未満	0.005未満	0.005未満	0.005未満	0.005未満	0.005未満	0.005未満	0.005未満	0.005未満	0.005未満	0.005未満	0.005未満	0.01以下	人の健康の保護に関する環境基準	
	5	総水銀	mg/L	0.0005未満	0.0005未満	0.0005未満	0.0005未満	0.0005未満	0.0005未満	0.0005未満	0.0005未満	0.0005未満	0.0005未満	0.0005未満	0.0005未満	0.0005未満	0.0005未満	0.0005未満	0.0005未満	0.0005未満	0.0005未満	0.0005未満	0.0005未満	0.0005未満	0.0005未満	0.0005以下	人の健康の保護に関する環境基準	
	6	セレン	mg/L	0.002未満	0.002未満	0.002未満	0.002未満	0.002未満	0.002未満	0.002未満	0.002未満	0.002未満	0.002未満	0.002未満	0.002未満	0.002未満	0.002未満	0.002未満	0.002未満	0.002未満	0.002未満	0.002未満	0.002未満	0.002未満	0.002未満	0.002未満	0.01以下	人の健康の保護に関する環境基準
	7	硝酸性窒素及び亜硝酸性窒素	mg/L	1.3	1.2	1.2	2.3	1.1	1.5	2.9	1.9	1.7	1.4	0.86	1.0	1.0	1.0	0.77	0.69	1.9	0.83	0.59	0.49	0.61	0.74	0.49	10以下	人の健康の保護に関する環境基準
	8	ふっ素	mg/L	0.1未満	0.1未満	0.1未満	0.1未満	0.14	0.1未満	0.16	0.10	0.1未満	0.18	0.11	0.1未満	0.15	0.21	0.1未満	0.1未満	0.1未満	0.20	0.17	0.10	0.1未満	0.11	0.10	0.8以下	人の健康の保護に関する環境基準
	9	ほう素	mg/L	0.45	0.45	0.17	0.32	0.02未満	0.37	0.45	0.36	0.28	0.17	0.02未満	0.14	0.14	0.27	0.18	0.07	0.25	0.16	0.19	0.08	0.05	0.11	0.07	1以下	人の健康の保護に関する環境基準
	10	ダイオキシン類	pg-TEQ/L	0.091	0.10	0.087	0.080	0.082	0.12	0.070	0.093	0.083	0.089	0.081	0.11	0.49	0.34	0.26	0.097	0.35	0.080	0.25	0.078	0.11	0.098	0.31	1以下	ダイオキシン類対策特別措置法で定める環境基準
生活 環境 項目	11	水素イオン濃度(pH)	-	7.8	7.7	7.7	7.8	7.8	7.7	8.3	8.0	7.6	8.0	8.1	7.8	7.9	8.3	8.0	7.5	7.7	8.1	8.2	8.1	7.4	8.0	7.9	6.5~8.5	生活環境の保全に関する環境基準(B類型)
	12	生物化学的酸素要求量(BOD)	mg/L	5.2	3.3	1.2	3.1	2.2	3.7	0.7	3.9	3.9	0.6	0.7	1.2	2.9	0.6	1.1	0.3	5.9	1.0	1.3	0.4	1.5	0.9	1.2	3以下	生活環境の保全に関する環境基準(B類型)
	13	化学的酸素要求量(COD)	mg/L	9	8.8	3.2	5.9	3.8	7.4	5.2	5.0	5.0	4.0	2.6	2.0	4.1	4.2	3.9	2.9	3.7	3.3	3.6	1.6	2.1	2.9	2.5	6以下	農業用水基準
	14	浮遊物質量(SS)	mg/L	9	13	4	1未満	11	4	3	1未満	12	2	2	3	9	1未満	5	5	9	1	8	2	3	2	6	25以下	生活環境の保全に関する環境基準(B類型)
	15	溶存酸素量(DO)	mg/L	10.2	8.7	10.9	8.9	8.4	9.1	12.0	8.9	8.5	9.3	11.0	9.9	8.9	9.4	11.0	10.0	8.4	10.3	11.8	10.8	9.7	9.6	11.0	5.0以上	生活環境の保全に関する環境基準(B類型)
	16	全窒素(T-N)	mg/L	3.7	6.0	1.4	2.9	1.5	4.5	3.8	3.5	3.3	2.3	0.98	1.3	1.3	1.4	1.0	1.0	3.6	1.2	1.0	0.59	0.87	0.85	0.95	1以下	農業用水基準
農業 用水 基準	17	銅	mg/L	0.01未満	0.01未満	0.02	0.01未満	0.01未満	0.01未満	0.01未満	0.01未満	0.01未満	0.01未満	0.01未満	0.01未満	0.01未満	0.01未満	0.01未満	0.01未満	0.01未満	0.01未満	0.01未満	0.01未満	0.01未満	0.01未満	0.01未満	0.02以下	農業用水基準
	18	亜鉛	mg/L	0.01未満	0.01未満	0.01未満	0.01未満	0.01未満	0.01未満	0.01未満	0.01未満	0.01未満	0.01未満	0.01未満	0.01未満	0.01未満	0.01未満	0.01未満	0.01未満	0.01未満	0.01未満	0.01未満	0.01未満	0.01未満	0.01未満	0.01未満	0.5以下	農業用水基準
監視 項目	19	塩素イオン	mg/L	47	35	44	26	27	32	47	28	29	25	25	15	15	34	28	8.3	31	16	15	8.4	6.2	12	10	-	
	20	硫酸イオン	mg/L	160	160	160	110	100	160	130	110	160	110	85	73	140	120	83	49	160	120	53	87	60	57	120	-	
	21	炭酸水素イオン	mg/L	150	150	120	140	190	170	260	190	190	220	170	120	160	270	170	67	140	200	190	120	90	160	120	-	
	22	ナトリウムイオン	mg/L	36	33	27	22	22	28	41	26	28	25	21	14	19	33	23	9.4	31	21	17	5.9	9.0	15	12	-	
	23	カリウムイオン	mg/L	8.9	9.3	9.2	7.9	7.0	9.9	11	8.7	9.8	9.0	6.5	5.0	8.8	11	7.6	3.2	11	9.3	6.9	5.1	3.7	6.2	5.9	-	
	24	カルシウムイオン	mg/L	87	80	74	69	79	96	99	81	96	83	65	49	68	100	63	32	88	88	61	55	38	54	61	-	
	25	マグネシウムイオン	mg/L	13	11	12	9.0	8.1	12	13	12	12	10	8.7	7.0	7.8	12	7.9	4.5	9.9	8.2	6.1	5.5	5.2	6.5	5.0	-	
	26	電気伝導率	mS/m	67	61	58	53	54	68	82	59	69	62	50	37	56	72	53	26	67	56	43	39	30	40	45	30以下	農業用水基準
	27	有機体炭素(TOC)	mg/L	5.5	6.8	1.6	2.9	1.9	4.9	4.5	4.7	3.3	2.8	1.9	1.7	2.7	2.8	2.2	1.4	3.5	2.0	2.1	1.6	1.1	1.6	1.7	-	
	28	全クロム(T-Cr)	mg/L	0.02未満	0.02未満	0.02未満	0.02未満	0.02未満	0.02未満	0.02未満	0.02未満	0.02未満	0.02未満	0.02未満	0.02未満	0.02未満	0.02未満	0.02未満	0.02未満	0.02未満	0.02未満	0.02未満	0.02未満	0.02未満	0.02未満	0.02未満	2以下	排水基準
	29	アンモニア性窒素	mg/L	2.4	4.0	0.2未満	0.2未満	0.2未満	1.1	0.2未満	0.94	0.55	0.45	0.2未満	0.2未満	0.2未満	0.2未満	0.2未満	0.1未満	1.4	0.2未満	0.2未満	0.1未満	0.1未満	0.2未満	0.2未満	-	
	30	亜硝酸性窒素	mg/L	0.11	0.1未満	0.1未満	1.4	0.1未満	0.57	0.1未満	0.25	0.23	0.16	0.1未満	0.1未満	0.1未満	0.1未満	0.1未満	0.1未満	0.54	0.1未満	0.1未満	0.1未満	0.1未満	0.1未満	0.1未満	-	
	31	硝酸性窒素	mg/L	1.2	1.2	1.2	0.94	1.1	0.88	2.9	1.6	1.4	1.2	0.83	1.0	1.0	1.0	0.75	0.66	1.4	0.79	0.58	0.49	0.61	0.69	0.48	-	

注 1) 網かけ部分は、河川水において法的規制により基準値が定められているものを示した。(昭和46年12月28日 環境庁告示第59号)、カドミウムの基準値は平成23年10月27日に、0.01mg/L以下から0.003mg/L以下に変更となった。六価クロムの基準値は令和4年4月1日に、0.05mg/L以下から0.02mg/L以下に変更となった。

●河川水(RW-5) 環境基準項目

試料種別 :		河川水																								基準値	基準値根拠	
試料名称 :		RW-5																										
試料採取年月日 :		H24.4.20	H24.7.20	H24.10.31	H25.1.18	H25.4.19	H25.7.19	H25.10.18	H26.1.20	H26.4.18	H26.7.18	H26.10.20	H27.1.20	H27.4.20	H27.7.24	H27.10.20	H28.1.20	H28.5.26	H28.7.8	H28.10.14	H29.1.16	H29.4.27	H29.7.7	H29.10.6	H30.1.12			
環境 基準 項目	カドミウム	mg/L	0.001未満	0.001未満	0.001未満	0.001未満	0.001未満	0.001未満	0.001未満	0.001未満	0.001未満	0.001未満	0.001未満	0.001未満	0.001未満	0.001未満	0.001未満	0.0003未満	0.0003未満	0.0003未満	0.0003未満	0.0003未満	0.0003未満	0.0003未満	0.0003未満	0.0003未満	0.003以下	人の健康の保護に関する環境基準
	鉛	mg/L	0.005未満	0.005未満	0.005未満	0.005未満	0.005未満	0.005未満	0.005未満	0.005未満	0.005未満	0.005未満	0.005未満	0.005未満	0.005未満	0.005未満	0.005未満	0.005未満	0.005未満	0.005未満	0.005未満	0.005未満	0.005未満	0.005未満	0.005未満	0.005未満	0.01以下	人の健康の保護に関する環境基準
	六価クロム	mg/L	0.02未満	0.02未満	0.02未満	0.02未満	0.02未満	0.02未満	0.02未満	0.02未満	0.02未満	0.02未満	0.02未満	0.02未満	0.02未満	0.02未満	0.02未満	0.01未満	0.01未満	0.01未満	0.01未満	0.01未満	0.01未満	0.01未満	0.01未満	0.01未満	0.02以下	人の健康の保護に関する環境基準
	砒素	mg/L	0.005未満	0.005未満	0.005未満	0.005未満	0.005未満	0.005未満	0.005未満	0.005未満	0.005未満	0.005未満	0.005未満	0.005未満	0.005未満	0.005未満	0.005未満	0.005未満	0.005未満	0.005未満	0.005未満	0.005未満	0.005未満	0.005未満	0.005未満	0.005未満	0.01以下	人の健康の保護に関する環境基準
	総水銀	mg/L	0.0005未満	0.0005未満	0.0005未満	0.0005未満	0.0005未満	0.0005未満	0.0005未満	0.0005未満	0.0005未満	0.0005未満	0.0005未満	0.0005未満	0.0005未満	0.0005未満	0.0005未満	0.0005未満	0.0005未満	0.0005未満	0.0005未満	0.0005未満	0.0005未満	0.0005未満	0.0005未満	0.0005未満	0.0005以下	人の健康の保護に関する環境基準
	セレン	mg/L	0.002未満	0.002未満	0.002未満	0.002未満	0.002未満	0.002未満	0.002未満	0.002未満	0.002未満	0.002未満	0.002未満	0.002未満	0.002未満	0.002未満	0.002未満	0.002未満	0.002未満	0.002未満	0.002未満	0.002未満	0.002未満	0.002未満	0.002未満	0.002未満	0.01以下	人の健康の保護に関する環境基準
	硝酸性窒素及び亜硝酸性窒素	mg/L	0.56	1.3	0.72	0.73	0.38	0.52	0.59	0.45	0.42	0.50	0.84	0.49	0.47	0.53	0.53	0.43	0.45	0.46	0.47	0.35	0.40	0.48	0.51	0.36	10以下	人の健康の保護に関する環境基準
	ふっ素	mg/L	0.10	0.10	0.1未満	0.13	0.16	0.1未満	0.1未満	0.1未満	0.1未満	0.11	0.1未満	0.1未満	0.17	0.1未満	0.12	0.14	0.07	0.10	0.12	0.07	0.11	0.09	0.09	0.8以下	人の健康の保護に関する環境基準	
	ほう素	mg/L	0.08	0.26	0.20	0.18	0.12	0.10	0.08	0.13	0.12	0.11	0.25	0.10	0.06	0.05	0.13	0.11	0.11	0.09	0.09	0.09	0.09	0.05未満	0.09	0.07	1以下	人の健康の保護に関する環境基準
	ダイオキシン類	pg-TEQ/L	0.14	0.10	0.081	0.061	0.28	0.078	0.078	0.069	0.078	0.078	0.083	0.074	0.52	0.12	0.072	0.066	0.036	0.045	0.038	0.12	0.051	0.049	0.058	0.038	1以下	ダイオキシン類対策特別措置法で定める環境基準
生活 環境 項目	水素イオン濃度(pH)	-	8.0	7.9	8.3	8.1	8.3	8.3	8.2	8.2	8.5	8.1	8.0	8.1	7.7	7.7	8.3	8.2	8.1	8.0	8.2	8.1	8.1	7.6	8.1	7.9	6.5～8.5	生活環境の保全に関する環境基準(B類型)
	生物化学的酸素要求量(BOD)	mg/L	3.7	0.9	1.0	1.4	1.1	1.1	0.9	1.3	1.0	1.2	1.4	2.0	1.7	0.8	1.5	2.2	0.5未満	0.6	1.1	0.8	1.1	0.7	0.9	0.5未満	3以下	生活環境の保全に関する環境基準(B類型)
	化学的酸素要求量(COD)	mg/L	2.8	3.3	2.5	2.7	2.9	2.0	2.0	3.2	2.8	2.2	3.0	2.4	3.0	2.0	2.2	2.4	1.8	1.8	1.7	2.4	2.3	1.4	2.3	1.7	6以下	農業用水基準
	浮遊物質(SS)	mg/L	4	4	2	4	2	1未満	3	1	2	3	2	2	20	8	2	4	1	3	2	11	6	3	4	1	25以下	生活環境の保全に関する環境基準(B類型)
	溶存酸素量(DO)	mg/L	11.0	8.7	10.2	11.8	10.6	11.1	10.0	11.9	11.7	11.0	10.2	12.2	10.5	9.8	10.9	12.9	10	10	10	11	11	10	11.0	12	5.0以上	生活環境の保全に関する環境基準(B類型)
	全窒素(T-N)	mg/L	0.80	1.5	0.72	1.1	0.60	0.61	0.69	0.55	0.55	0.56	1.2	0.62	0.93	0.71	0.80	0.59	0.60	0.68	0.69	0.70	0.67	0.61	0.78	0.45	1以下	農業用水基準
農業 用水 基準	銅	mg/L	0.01未満	0.01未満	0.01未満	0.01未満	0.01未満	0.01未満	0.01未満	0.01未満	0.01未満	0.01未満	0.01未満	0.01未満	0.01未満	0.01未満	0.01未満	0.01未満	0.01未満	0.01未満	0.01未満	0.01未満	0.01未満	0.01未満	0.01未満	0.01未満	0.02以下	農業用水基準
	亜鉛	mg/L	0.01未満	0.01未満	0.01未満	0.01未満	0.01未満	0.01未満	0.01未満	0.01未満	0.01未満	0.01未満	0.01未満	0.01未満	0.01未満	0.01未満	0.01未満	0.01未満	0.01未満	0.01未満	0.01未満	0.01未満	0.01未満	0.01未満	0.01未満	0.01未満	0.5以下	農業用水基準
監視 項目	塩素イオン	mg/L	8.1	17	14	15	14	9.7	8.5	13	12	9.4	15	9.5	5.7	4.2	11	9.6	/	/	/	/	/	/	/	/	-	
	硫酸イオン	mg/L	54	66	71	82	68	49	59	87	73	47	83	56	61	37	70	230	/	/	/	/	/	/	/	/	-	
	炭酸水素イオン	mg/L	160	170	150	170	160	150	140	170	150	160	190	140	130	100	190	140	/	/	/	/	/	/	/	/	-	
	ナトリウムイオン	mg/L	11	19	19	17	16	13	11	17	16	12	20	12	8.6	6.5	16	14	/	/	/	/	/	/	/	/	-	
	カリウムイオン	mg/L	3.5	6.9	6.9	6.5	5.4	5.4	5.0	6.0	6.6	5.2	7.3	4.5	3.6	2.5	6.5	9.3	/	/	/	/	/	/	/	/	-	
	カルシウムイオン	mg/L	46	46	59	63	61	49	49	71	61	50	69	48	42	30	68	100	/	/	/	/	/	/	/	/	-	
	マグネシウムイオン	mg/L	5.5	7.4	8.2	7.4	7.2	6.8	6.7	8.9	7.3	7.0	9.6	6.7	5.3	3.9	8.1	6.5	/	/	/	/	/	/	/	/	-	
	電気伝導率	mS/m	20	45	48	52	45	38	37	51	43	37	51	36	33	24	46	70	33	37	31	45	40	24	35	29	30以下	農業用水基準
	有機体炭素(TOC)	mg/L	2.5	2.3	1.4	1.9	1.7	1.8	1.5	1.6	2.0	1.5	3.2	1.4	1.5	1.3	1.5	1.3	/	/	/	/	/	/	/	/	-	
	全クロム(T-Cr)	mg/L	0.02未満	0.02未満	0.02未満	0.02未満	0.02未満	0.02未満	0.02未満	0.02未満	0.02未満	0.02未満	0.02未満	0.02未満	0.02未満	0.02未満	0.02未満	0.02未満	/	/	/	/	/	/	/	/	2以下	排水基準
	アンモニア性窒素	mg/L	0.2未満	0.2未満	0.2未満	0.2未満	0.2未満	0.2未満	0.2未満	0.2未満	0.2未満	0.2未満	0.27	0.2未満	0.1未満	0.1未満	0.2未満	0.2未満	/	/	/	/	/	/	/	/	-	
亜硝酸性窒素	mg/L	0.1未満	0.24	0.1未満	0.1未満	0.1未満	0.1未満	0.1未満	0.1未満	0.1未満	0.1未満	0.1未満	0.1未満	0.1未満	0.1未満	0.1未満	0.1未満	/	/	/	/	/	/	/	/	-		
硝酸性窒素	mg/L	0.56	1.1	0.70	0.67	0.38	0.49	0.56	0.44	0.38	0.46	0.79	0.47	0.46	0.48	0.50	0.43	/	/	/	/	/	/	/	/	-		

注 1) 網かけ部分は、河川水において法的規制により基準値が定められているものを示した。(昭和46年12月28日 環境庁告示第59号)、カドミウムの基準値は平成23年10月27日に、0.01mg/L以下から0.003mg/L以下に変更となった。六価クロムの基準値は令和4年4月1日に、0.05mg/L以下から0.02mg/L以下に変更となった。

●河川水(RW-5) 環境基準項目

試料種別 :		河川水																	基準値	基準値根拠												
試料名称 :		RW-5																														
試料採取年月日 :		H30.5.2	H30.7.11	H30.10.5	H31.1.11	R1.5.7	R1.7.5	R1.10.4	R2.1.10	R2.5.1	R2.7.27	R2.10.5	R3.1.8	R3.5.28	R4.5.12	R5.5.11																
環境 基準 項目	1	カドミウム	mg/L	0.0003未満	0.0003未満	0.0003未満	0.0003未満	0.0003未満	0.0003未満	0.0003未満	0.0003未満	0.0003未満	0.0003未満	0.0003未満	0.0003未満	0.0003未満	0.0003未満												0.003以下	人の健康の保護に関する環境基準		
	2	鉛	mg/L	0.005未満	0.005未満	0.005未満	0.005未満	0.005未満	0.005未満	0.005未満	0.005未満	0.005未満	0.005未満	0.005未満	0.005未満	0.005未満	0.005未満													0.01以下	人の健康の保護に関する環境基準	
	3	六価クロム	mg/L	0.01未満	0.01未満	0.01未満	0.01未満	0.01未満	0.01未満	0.01未満	0.01未満	0.01未満	0.01未満	0.01未満	0.01未満	0.01未満	0.01未満													0.02以下	人の健康の保護に関する環境基準	
	4	砒素	mg/L	0.005未満	0.005未満	0.005未満	0.005未満	0.005未満	0.005未満	0.005未満	0.005未満	0.005未満	0.005未満	0.005未満	0.005未満	0.005未満	0.005未満													0.01以下	人の健康の保護に関する環境基準	
	5	総水銀	mg/L	0.0005未満	0.0005未満	0.0005未満	0.0005未満	0.0005未満	0.0005未満	0.0005未満	0.0005未満	0.0005未満	0.0005未満	0.0005未満	0.0005未満	0.0005未満	0.0005未満													0.0005以下	人の健康の保護に関する環境基準	
	6	セレン	mg/L	0.002未満	0.002未満	0.002未満	0.002未満	0.002未満	0.002未満	0.002未満	0.002未満	0.002未満	0.002未満	0.002未満	0.002未満	0.002未満	0.002未満													0.01以下	人の健康の保護に関する環境基準	
	7	硝酸性窒素及び亜硝酸性窒素	mg/L	0.34	0.51	0.45	0.49	0.38	0.44	0.50	0.61	0.36	0.42	0.57	0.61	0.36	0.45	0.41												10以下	人の健康の保護に関する環境基準	
	8	ふっ素	mg/L	0.11	0.10	0.10	0.15	0.11	0.07	0.15	0.10	0.15	0.06	0.17	0.12	0.07	0.14	0.10													0.8以下	人の健康の保護に関する環境基準
	9	ほう素	mg/L	0.10	0.25	0.09	0.20	0.07	0.05未満	0.09	0.07	0.12	0.05未満	0.15	0.15	0.05未満	0.09	0.05未満													1以下	人の健康の保護に関する環境基準
	10	ダイオキシン類	pg-TEQ/L	0.16	0.093	0.060	0.029	0.034	0.044	0.097	0.033	0.062	0.085	0.036	0.041	0.066	0.032													1以下	ダイオキシン類対策特別措置法で定める環境基準	
生活 環境 項目	11	水素イオン濃度(pH)	-	8.2	8.0	7.9	8.3	8.2	7.8	7.8	8.1	8.5	8.7	8.3	8.0	7.8	8.2	7.9												6.5～8.5	生活環境の保全に関する環境基準(B類型)	
	12	生物化学的酸素要求量(BOD)	mg/L	0.7	2.2	0.5未満	0.5未満	0.6	0.5未満	0.9	0.5未満	1.1	0.5	0.6	1.4	0.6	0.8	0.5												3以下	生活環境の保全に関する環境基準(B類型)	
	13	化学的酸素要求量(COD)	mg/L	2.1	2.8	1.8	2.5	1.7	1.6	2.4	1.9	2.5	1.8	2.1	3.4	1.6	2.3	1.8												6以下	農業用水基準	
	14	浮遊物質(SS)	mg/L	2	3	2	1	1	3	9	2	1	9	1未満	4	6	2	3												25以下	生活環境の保全に関する環境基準(B類型)	
	15	溶存酸素量(DO)	mg/L	11	9.7	10	12	10	9.9	9.3	11	11	9.2	10	12	12	10	9.8												5.0以上	生活環境の保全に関する環境基準(B類型)	
	16	全窒素(T-N)	mg/L	0.62	1.4	0.73	0.54	0.54	0.64	0.70	0.77	0.62	0.71	0.71	0.89	0.60	0.57	0.45												1以下	農業用水基準	
農業 用水 基準	17	銅	mg/L	0.01未満	0.01未満	0.01未満	0.01未満	0.01未満	0.01未満	0.01未満	0.01未満	0.01未満	0.01未満	0.01未満	0.01未満	0.01未満	0.01未満													0.02以下	農業用水基準	
	18	亜鉛	mg/L	0.01未満	0.01未満	0.01未満	0.01未満	0.01未満	0.01未満	0.01未満	0.01未満	0.01未満	0.01未満	0.01未満	0.01未満	0.01未満	0.01未満													0.5以下	農業用水基準	
監視 項目	19	塩素イオン	mg/L	/	/	/	/	/	/	/	/	/	/	/	/	/	/												-			
	20	硫酸イオン	mg/L	/	/	/	/	/	/	/	/	/	/	/	/	/	/													-		
	21	炭酸水素イオン	mg/L	/	/	/	/	/	/	/	/	/	/	/	/	/	/													-		
	22	ナトリウムイオン	mg/L	/	/	/	/	/	/	/	/	/	/	/	/	/	/													-		
	23	カリウムイオン	mg/L	/	/	/	/	/	/	/	/	/	/	/	/	/	/													-		
	24	カルシウムイオン	mg/L	/	/	/	/	/	/	/	/	/	/	/	/	/	/													-		
	25	マグネシウムイオン	mg/L	/	/	/	/	/	/	/	/	/	/	/	/	/	/													-		
	26	電気伝導率	mS/m	40	52	31	50	31	22	46	45	45	26	50	60	31	47	54												30以下	農業用水基準	
	27	有機体炭素(TOC)	mg/L	/	/	/	/	/	/	/	/	/	/	/	/	/	/													-		
	28	全クロム(T-Cr)	mg/L	/	/	/	/	/	/	/	/	/	/	/	/	/	/													2以下	排水基準	
	29	アンモニア性窒素	mg/L	/	/	/	/	/	/	/	/	/	/	/	/	/	/													-		
	30	亜硝酸性窒素	mg/L	/	/	/	/	/	/	/	/	/	/	/	/	/	/													-		
	31	硝酸性窒素	mg/L	/	/	/	/	/	/	/	/	/	/	/	/	/	/													-		

注 1) 網かけ部分は、河川水において法的規制により基準値が定められているものを示した。(昭和46年12月28日 環境庁告示第59号)、カドミウムの基準値は平成23年10月27日に、0.01mg/L以下から0.003mg/L以下に変更となった。六価クロムの基準値は令和4年4月1日に、0.05mg/L以下から0.02mg/L以下に変更となった。

排水

●排水(D-1) 環境基準項目

試料種別 :		排水																								基準値	基準値根拠	
試料名称 :		D-1																										
試料採取年月日 :		H16.12.9	H17.8.23	H18.1.20	H18.7.28	H19.1.19	H19.7.20	H20.1.18	H20.4.30	H20.7.18	H20.10.31	H21.1.20	H21.4.24	H21.7.17	H21.10.30	H22.1.20	H22.4.23	H22.7.20	H22.10.29	H23.1.20	H23.4.22	H23.7.22	H23.10.31	H24.1.20				
有害物質項目	カドミウム	mg/L	0.001未満	0.001未満	0.001未満	0.001未満	0.001未満	0.001未満	0.001未満	0.001未満	0.001未満	0.001未満	0.001未満	0.001未満	0.001未満	0.001未満	0.001未満	0.001未満	0.001未満	0.001未満	0.001未満	0.001未満	0.001未満	0.001未満	0.001未満	0.03以下	総理府令第35号 排水基準 (別表第一)	
	鉛	mg/L	0.005未満	0.005未満	0.005未満	0.005未満	0.005未満	0.005未満	0.005未満	0.005未満	0.005未満	0.005未満	0.005未満	0.005未満	0.005未満	0.005未満	0.005未満	0.005未満	0.005未満	0.005未満	0.005未満	0.005未満	0.005未満	0.005未満	0.005未満	0.1以下	総理府令第35号 排水基準 (別表第一)	
	六価クロム	mg/L	0.02未満	0.02未満	0.02未満	0.02未満	0.02未満	0.02未満	0.02未満	0.02未満	0.02未満	0.02未満	0.02未満	0.02未満	0.02未満	0.02未満	0.02未満	0.02未満	0.02未満	0.02未満	0.02未満	0.02未満	0.02未満	0.02未満	0.02未満	0.5以下	総理府令第35号 排水基準 (別表第一)	
	砒素	mg/L	0.005未満	0.005未満	0.005未満	0.005未満	0.005未満	0.005未満	0.005未満	0.005未満	0.005未満	0.005未満	0.005未満	0.005未満	0.005未満	0.005未満	0.005未満	0.005未満	0.005未満	0.005未満	0.005未満	0.005未満	0.005未満	0.005未満	0.005未満	0.1以下	総理府令第35号 排水基準 (別表第一)	
	総水銀	mg/L	0.0005未満	0.0005未満	0.0005未満	0.0005未満	0.0005未満	0.0005未満	0.0005未満	0.0005未満	0.0005未満	0.0005未満	0.0005未満	0.0005未満	0.0005未満	0.0005未満	0.0005未満	0.0005未満	0.0005未満	0.0005未満	0.0005未満	0.0005未満	0.0005未満	0.0005未満	0.0005未満	0.0005未満	0.005以下	総理府令第35号 排水基準 (別表第一)
	セレン	mg/L	0.002未満	0.002未満	0.002未満	0.002未満	0.002未満	0.002未満	0.002未満	0.002未満	0.002未満	0.002未満	0.002未満	0.002未満	0.002未満	0.002未満	0.002未満	0.002未満	0.002未満	0.002未満	0.002未満	0.002未満	0.002未満	0.002未満	0.002未満	0.002未満	0.1以下	総理府令第35号 排水基準 (別表第一)
	硝酸性窒素及び亜硝酸性窒素	mg/L	4.3	3.8	6.0	6.3	5.0	7.7	7.2	8.4	6.4	6.1	5.0	3.1	2.8	1.2	2.2	1.5	6.0	1.4	1.3	1.9	1.6	1.4	0.92	100以下	総理府令第35号 排水基準 (別表第一)※1	
	ふっ素	mg/L	0.13	0.1未満	0.14	0.1未満	0.14	0.1未満	0.11	0.10	0.1未満	0.1未満	0.1未満	0.14	0.1未満	0.1未満	0.10	0.16	0.10	0.14	0.1未満	0.1未満	0.1未満	0.1未満	0.1未満	8以下	総理府令第35号 排水基準 (別表第一)	
	ほう素	mg/L	0.85	0.71	0.87	1.2	0.68	1.1	0.97	1.2	0.80	0.61	0.05	0.74	0.72	0.37	0.46	0.32	3.4	0.69	0.66	0.65	0.70	0.67	0.76	10以下	総理府令第35号 排水基準 (別表第一)	
	ダイオキシソ類	pg-TEQ/L	0.0011	0.0035	0.0041	0.44	0.0019	0.0057	0.0012	0.00044	0.043	0.025	0.0010	0	0.047	0.0056	0.0040	0.0012	0.0030	0.00032	0.00046	1.7	0.00047	0.00054	0.00072	10以下	ダイオキシソ類対策特別措置法で定める排出基準	
生活環境項目	銅	mg/L	0.01未満	0.01未満	0.01未満	0.01未満	0.01未満	0.01未満	0.01未満	0.01未満	0.01未満	0.01未満	0.01未満	0.01未満	0.01未満	0.01未満	0.01	0.01未満	0.01未満	0.01未満	0.01	0.01未満	0.01未満	0.01未満	3以下	総理府令第35号 排水基準 (別表第二)		
	亜鉛	mg/L	0.01	0.01未満	0.01未満	0.02	0.01	0.01未満	0.01未満	0.01未満	0.01未満	0.01未満	0.01未満	0.01未満	0.01未満	0.01未満	0.01未満	0.02	0.01未満	0.01未満	0.01未満	0.01未満	0.01未満	0.01未満	0.01未満	2以下	総理府令第35号 排水基準 (別表第二)	
	水素イオン濃度(pH)	-	7.8	7.0	7.7	6.9	7.7	7.0	7.8	7.6	7.3	7.8	7.8	7.5	7.4	8.0	8.0	7.8	7.3	7.7	8.1	8.1	7.6	7.8	8.0	5.8~8.6	総理府令第35号 排水基準 (別表第二)	
	生物化学的酸素要求量(BOD)	mg/L	0.9	6.8	1.5	3.3	1.2	4.4	1.4	1.1	3.0	0.6	0.3	0.6	1.2	1.3	1.2	0.2未満	6.5	2.0	1.6	1.2	1.1	1.6	0.5	最大160以下	総理府令第35号 排水基準 (別表第二)	
	化学的酸素要求量(COD)	mg/L	9.2	7.5	11	5.5	17	6.4	8.4	6.4	6.6	4.6	4.7	6.4	4.8	5.6	9.1	21	6.3	5.8	5.2	6.4	5.6	5.3	最大160以下	総理府令第35号 排水基準 (別表第二)		
	浮遊物質(SS)	mg/L	2	1未満	1未満	1未満	4	1未満	2	2	4	2	3	2	94	1	8	3	3	5	7	4	3	6	5	最大200以下	総理府令第35号 排水基準 (別表第二)	
	全クロム(T-Cr)	mg/L	0.02未満	0.02未満	0.02未満	0.02未満	0.02未満	0.02未満	0.02未満	0.02未満	0.02未満	0.02未満	0.02未満	0.02未満	0.02未満	0.02未満	0.02未満	0.02未満	0.02未満	0.02未満	0.02未満	0.02未満	0.02未満	0.02未満	0.02未満	2以下	総理府令第35号 排水基準 (別表第二)	
	全窒素(T-N)	mg/L	4.6	5.6	6.5	8.1	5.5	9.0	9.6	8.7	7.1	7.2	6.8	5.9	5.2	1.6	2.3	3.2	19	2.6	2.8	3.0	2.4	2.0	1.0	最大120以下	総理府令第35号 排水基準 (別表第二)	
	監視項目	塩素イオン	mg/L	85	71	70	87	67	100	97	85	67	80	100	86	60	54	120	63	240	150	130	200	96	100	110	-	
		硫酸イオン	mg/L	350	350	360	420	380	450	250	400	370	380	280	260	330	190	300	430	680	440	450	510	610	440	430	-	
炭酸水素イオン		mg/L	230	300	210	210	200	270	190	200	220	210	170	180	220	170	210	200	490	230	180	180	260	220	180	-		
ナトリウムイオン		mg/L	77	86	72	89	64	95	79	86	70	78	69	65	63	58	59	51	160	62	67	67	58	57	54	-		
カリウムイオン		mg/L	17	25	19	25	17	27	18	21	22	24	16	14	16	7.5	14	15	51	14	14	13	15	12	10	-		
カルシウムイオン		mg/L	170	220	150	170	180	200	130	170	160	160	120	120	130	89	150	190	330	200	190	200	260	200	190	-		
マグネシウムイオン		mg/L	19	20	18	22	17	21	20	23	18	20	17	20	20	14	15	18	27	22	23	26	25	23	21	-		
電気伝導率		mS/m	120	140	120	140	120	150	110	130	120	130	100	97	110	79	110	120	230	130	130	140	150	120	120	30以下	農業用水基準	
有機体炭素(TOC)		mg/L	7.1	8.0	6.3	9.1	4.2	12	5.4	7.8	5.2	5.8	3.8	4.0	6.3	4.0	5.1	7.7	36	5.6	5.5	5.0	5.5	4.5	4.8	-		
溶存酸素量(DO)		mg/L	8.9	6.8	9.1	7.0	9.6	6.6	9.2	8.7	8.0	8.5	9.2	9.0	8.4	8.9	9.3	9.4	5.6	9.2	9.2	9.4	9.0	8.6	8.7	-		
アンモニア性窒素		mg/L	0.2未満	1.3	0.2未満	0.2未満	0.2未満	0.2未満	0.2未満	0.33	0.24	0.2未満	0.2未満	0.2未満	0.24	0.2未満	0.2未満	11	0.23	0.2未満	0.2未満	0.23	0.2未満	0.2未満	-			
亜硝酸性窒素	mg/L	0.1未満	1.2	0.14	0.1未満	0.1未満	2.0	0.1未満	0.14	0.1未満	0.1未満	0.1未満	0.1未満	0.1未満	0.1未満	0.1未満	0.61	0.1未満	0.1未満	0.1未満	0.1未満	0.16	0.1未満	-				
硝酸性窒素	mg/L	4.3	2.6	5.9	6.3	5.0	5.7	7.2	8.3	6.4	6.1	5.0	3.1	2.7	1.2	2.2	1.5	5.3	1.4	1.3	1.9	1.6	1.2	0.92	-			

注 1) ※1 基準値はアンモニア、アンモニウム化合物、亜硝酸化合物及び硝酸化合物で定められている

2) 網かけ部分は、排水において法的規制により基準値が定められているものを示した。(昭和46年6月21日 総理府令第35号)、カドミウムの基準値は平成26年12月1日に、0.1mg/L以下から0.03mg/L以下に変更となった。

●排水(D-1) 環境基準項目

試料種別 :		排水																								基準値	基準値根拠	
試料名称 :		D-1																										
試料採取年月日 :		H24.4.20	H24.7.20	H24.10.31	H25.1.18	H25.4.19	H25.7.19	H25.10.18	H26.1.20	H26.4.18	H26.7.18	H26.10.20	H27.1.20	H27.4.20	H27.7.24	H27.10.20	H28.1.20	H28.5.26	H28.7.8	H28.10.14	H29.1.16	H29.4.27	H29.7.7	H29.10.6	H30.1.12			
有害物質項目	カドミウム	mg/L	0.001未満	0.001未満	0.001未満	0.001未満	0.001未満	0.001未満	0.001未満	0.001未満	0.001未満	0.001未満	0.001未満	0.001未満	0.001未満	0.001未満	0.001未満	0.003未満	0.003未満	0.003未満	0.003未満	0.003未満	0.003未満	0.003未満	0.003未満	0.03以下	総理府令第35号 排水基準 (別表第一)	
	鉛	mg/L	0.005未満	0.005未満	0.005未満	0.005未満	0.005未満	0.005未満	0.005未満	0.005未満	0.005未満	0.005未満	0.005未満	0.005未満	0.005未満	0.005未満	0.005未満	0.02未満	0.02未満	0.02未満	0.02未満	0.02未満	0.02未満	0.02未満	0.02未満	0.1以下	総理府令第35号 排水基準 (別表第一)	
	六価クロム	mg/L	0.02未満	0.02未満	0.02未満	0.02未満	0.02未満	0.02未満	0.02未満	0.02未満	0.02未満	0.02未満	0.02未満	0.02未満	0.02未満	0.02未満	0.02未満	0.04未満	0.04未満	0.04未満	0.04未満	0.04未満	0.04未満	0.04未満	0.04未満	0.5以下	総理府令第35号 排水基準 (別表第一)	
	砒素	mg/L	0.005未満	0.005未満	0.005未満	0.005未満	0.005未満	0.005未満	0.005未満	0.005未満	0.005未満	0.005未満	0.005未満	0.005未満	0.005未満	0.005未満	0.005未満	0.01未満	0.01未満	0.01未満	0.01未満	0.01未満	0.01未満	0.01未満	0.01未満	0.1以下	総理府令第35号 排水基準 (別表第一)	
	総水銀	mg/L	0.0005未満	0.0005未満	0.0005未満	0.0005未満	0.0005未満	0.0005未満	0.0005未満	0.0005未満	0.0005未満	0.0005未満	0.0005未満	0.0005未満	0.0005未満	0.0005未満	0.0005未満	0.0005未満	0.0005未満	0.0005未満	0.0005未満	0.0005未満	0.0005未満	0.0005未満	0.0005未満	0.0005未満	0.005以下	総理府令第35号 排水基準 (別表第一)
	セレン	mg/L	0.002未満	0.002未満	0.002未満	0.002未満	0.002未満	0.002未満	0.002未満	0.002未満	0.002未満	0.002未満	0.002未満	0.002未満	0.002未満	0.002未満	0.002未満	0.01未満	0.01未満	0.01未満	0.01未満	0.01未満	0.01未満	0.01未満	0.01未満	0.01未満	0.1以下	総理府令第35号 排水基準 (別表第一)
	硝酸性窒素及び亜硝酸性窒素	mg/L	1.3	1.6	1.8	1.1	0.85	1.2	1.4	0.88	1.2	0.89	1.2	1.4	1.2	0.92	1.2	1.5	0.83	0.80	0.83	1.4	1.2	1.0	1.0	0.84	100以下	総理府令第35号 排水基準 (別表第一)※1
	ふっ素	mg/L	0.10	0.12	0.1未満	0.10	0.1未満	0.10	0.1未満	0.1未満	0.1未満	0.12	0.1未満	0.1未満	0.16	0.11	0.1	0.1	0.1	0.1	0.1	0.1	0.1	0.1	0.1	0.1	8以下	総理府令第35号 排水基準 (別表第一)
	ほう素	mg/L	0.63	0.72	0.90	0.87	0.61	0.83	0.68	0.71	0.61	0.65	0.66	0.65	0.44	0.51	0.59	0.66	0.4	0.4	0.5	0.5	0.4	0.5	0.5	0.4	10以下	総理府令第35号 排水基準 (別表第一)
	ダイオキシン類	pg-TEQ/L	0.029	0.00033	0.000059	0.000057	0.019	0.000086	0.00022	0	0.062	0.000039	0.38	0.0046	0.11	0.0014	0.00045	0.00027	0.0025	0.00030	0.00035	0.00024	0.00011	0.000096	0.00010	0.00018	10以下	ダイオキシン類対策特別措置法で定める排出基準
生活環境項目	銅	mg/L	0.01未満	0.01未満	0.01未満	0.01未満	0.01未満	0.01未満	0.01未満	0.01未満	0.01未満	0.01未満	0.01未満	0.01未満	0.01未満	0.01未満	0.01未満	0.01未満	0.01未満	0.01未満	0.01未満	0.01未満	0.01未満	0.01未満	0.01未満	3以下	総理府令第35号 排水基準 (別表第二)	
	亜鉛	mg/L	0.01未満	0.01未満	0.01未満	0.01未満	0.01未満	0.03	0.01未満	0.01未満	0.01未満	0.01未満	0.01未満	0.01	0.01未満	0.01未満	0.01未満	0.01未満	0.01未満	0.01未満	0.01未満	0.01未満	0.01未満	0.01未満	0.01未満	2以下	総理府令第35号 排水基準 (別表第二)	
	水素イオン濃度(pH)	-	7.8	7.4	8.0	7.9	8.1	7.4	8.2	8.1	7.7	7.4	7.9	8.0	7.4	7.8	8.1	8.2	7.4	7.5	8.0	8.1	7.8	7.5	8.0	8.0	5.8~8.6	総理府令第35号 排水基準 (別表第二)
	生物化学的酸素要求量(BOD)	mg/L	3.1	0.2未満	1.7	1.5	1.0	0.2	1.3	0.4	0.6	0.4	0.5	1.1	0.2未満	0.3	0.2	0.5	0.5未満	0.5未満	0.6	0.5未満	0.5	0.5未満	0.6	0.5未満	最大160以下	総理府令第35号 排水基準 (別表第二)
	化学的酸素要求量(COD)	mg/L	5.1	5.3	5.7	5.9	4.7	5.2	5.1	5.1	4.2	4.5	4.1	5.1	3.8	4.9	3.7	4.1	2.5	2.9	3.7	3.6	3.3	3.4	3.6	3.6	最大160以下	総理府令第35号 排水基準 (別表第二)
	浮遊物質(SS)	mg/L	4	19	4	3	6	2	2	2	2	2	2	1	4	1未満	15	4	2	1	1	2	1	1	1	1	最大200以下	総理府令第35号 排水基準 (別表第二)
	全クロム(T-Cr)	mg/L	0.02未満	0.02未満	0.02未満	0.02未満	0.02未満	0.02未満	0.02未満	0.02未満	0.02未満	0.02未満	0.02未満	0.02未満	0.02未満	0.02未満	0.02未満	0.02未満									2以下	総理府令第35号 排水基準 (別表第二)
	全窒素(T-N)	mg/L	2.1	1.9	2.1	2.4	1.2	1.7	1.6	1.3	1.3	1.2	1.6	2.0	1.3	1.1	1.5	2.0	1.1	1.1	1.2	1.6	1.5	1.4	1.4	1.2	最大120以下	総理府令第35号 排水基準 (別表第二)
監視項目	塩素イオン	mg/L	110	84	100	71	80	100	92	110	85	89	47	51	33	24	46	43									-	
	硫酸イオン	mg/L	410	480	460	490	440	420	380	400	320	330	270	300	250	220	250	240									-	
	炭酸水素イオン	mg/L	230	260	240	210	230	250	300	200	230	280	270	260	290	370	260	220									-	
	ナトリウムイオン	mg/L	46	54	41	55	59	54	46	53	44	42	39	39	32	24	40	35									-	
	カリウムイオン	mg/L	6.8	13	8.2	13	9.5	11	13	11	9.9	10	12	9.6	9.0	10	9.5	9.2									-	
	カルシウムイオン	mg/L	180	200	150	220	190	180	210	170	130	170	150	160	140	150	140	130									-	
	マグネシウムイオン	mg/L	27	25	22	25	24	23	21	24	20	22	18	18	15	13	18	15									-	
	電気伝導率	mS/m	94	120	130	140	130	130	120	120	100	110	99	100	94	94	94	94	73	83	80	86	84	95	90	76	30以下	農業用水基準
	有機体炭素(TOC)	mg/L	4.3	4.9	5.9	5.3	4.2	4.7	4.5	4.2	3.7	3.7	3.4	3.6	2.9	3.9	3.4	3.5									-	
	溶存酸素量(DO)	mg/L	8.8	8.3	8.5	9.2	10.2	8.8	9.1	9.4	10.1	10.0	10.0	10.3	9.6	10.4	9.0	9.4	8.8	8.9	9.1	9.6	9.4	10	9.9	9.8	-	
	アンモニア性窒素	mg/L	0.21	0.2未満	0.2未満	0.30	0.2未満	0.2未満	0.2未満	0.2未満	0.2未満	0.2未満	0.2未満	0.2未満	0.2未満	0.2未満	0.2未満	0.2未満									-	
亜硝酸性窒素	mg/L	0.1未満	0.1未満	0.1未満	0.1未満	0.1未満	0.1未満	0.1未満	0.1未満	0.1未満	0.1未満	0.1未満	0.1未満	0.1未満	0.1未満	0.1未満	0.1未満									-		
硝酸性窒素	mg/L	1.3	1.6	1.8	1.1	0.83	1.2	1.4	0.88	1.2	0.89	1.2	1.4	1.2	0.90	1.2	1.5									-		

注 1) ※1 基準値はアンモニア、アンモニウム化合物、亜硝酸化合物及び硝酸化合物で定められている

2) 網かけ部分は、排水において法的規制により基準値が定められているものを示した。(昭和46年6月21日 総理府令第35号)、カドミウムの基準値は平成26年12月1日に、0.1mg/L以下から0.03mg/L以下に変更となった。

●排水(D-1) 環境基準項目

試料種別 :		排水																			基準値	基準値根拠									
試料名称 :		D-1																													
試料採取年月日 :		H30.5.2	H30.7.11	H30.10.5	H31.1.11	R1.5.7	R1.7.5	R1.10.4	R2.1.10	R2.5.1	R2.7.27	R2.10.5	R3.1.8	R3.5.28	R4.5.12	R5.5.11															
有害 物質 項目	1	カドミウム	mg/L	0.003未満	0.003未満	0.003未満	0.003未満	0.003未満	0.003未満	0.003未満	0.003未満	0.003未満	0.003未満	0.003未満	0.003未満	-	-										0.03以下	総理府令第35号 排水基準 (別表第一)			
	2	鉛	mg/L	0.02未満	0.02未満	0.02未満	0.02未満	0.02未満	0.02未満	0.02未満	0.02未満	0.02未満	0.02未満	0.02未満	0.02未満	-	-											0.1以下	総理府令第35号 排水基準 (別表第一)		
	3	六価クロム	mg/L	0.04未満	0.04未満	0.04未満	0.04未満	0.04未満	0.04未満	0.04未満	0.04未満	0.04未満	0.04未満	0.04未満	0.04未満	-	-											0.5以下	総理府令第35号 排水基準 (別表第一)		
	4	砒素	mg/L	0.01未満	0.01未満	0.01未満	0.01未満	0.01未満	0.01未満	0.01未満	0.01未満	0.01未満	0.01未満	0.01未満	0.01未満	-	-											0.1以下	総理府令第35号 排水基準 (別表第一)		
	5	総水銀	mg/L	0.0005未満	0.0005未満	0.0005未満	0.0005未満	0.0005未満	0.0005未満	0.0005未満	0.0005未満	0.0005未満	0.0005未満	0.0005未満	0.0005未満	-	-											0.005以下	総理府令第35号 排水基準 (別表第一)		
	6	セレン	mg/L	0.01未満	0.01未満	0.01未満	0.01未満	0.01未満	0.01未満	0.01未満	0.01未満	0.01未満	0.01未満	0.01未満	0.01未満	-	-											0.1以下	総理府令第35号 排水基準 (別表第一)		
	7	硝酸性窒素及び亜硝酸性窒素	mg/L	1.5	2.1	1.1	1.5	2.0	1.0	0.91	1.5	1.3	0.67	0.89	0.94	0.96	-	-											100以下	総理府令第35号 排水基準 (別表第一)※1	
	8	ふっ素	mg/L	0.1	0.1	0.1	0.1	0.1	0.1	0.1	0.1	0.1	0.1	0.1	0.1	0.1	-	-										8以下	総理府令第35号 排水基準 (別表第一)		
	9	ほう素	mg/L	0.5	0.5	0.5	0.5	0.4	0.4	0.5	0.4	0.4	0.2	0.5	0.3	0.3	-	-											10以下	総理府令第35号 排水基準 (別表第一)	
	10	ダイオキシン類	pg-TEQ/L	0.000090	0.00012	0.00011	0.00013	0.00047	0.00037	0.00053	0.00067	0.00011	0.00073	0.00074	0.00036	0.013	-	-											10以下	ダイオキシン類対策特別措置法で定める排出基準	
生活 環境 項目	11	銅	mg/L	0.01未満	0.01未満	0.01未満	0.01未満	0.01未満	0.01未満	0.01未満	0.01未満	0.01未満	0.01未満	0.01未満	0.01未満	-	-											3以下	総理府令第35号 排水基準 (別表第二)		
	12	亜鉛	mg/L	0.01未満	0.01未満	0.01未満	0.01未満	0.01未満	0.01未満	0.01未満	0.01未満	0.01未満	0.01未満	0.01未満	0.01未満	-	-												2以下	総理府令第35号 排水基準 (別表第二)	
	13	水素イオン濃度(pH)	-	7.2	7.3	7.7	8.1	7.9	7.6	8.0	7.9	7.7	7.4	8.0	8.2	7.5	-	-											5.8~8.6	総理府令第35号 排水基準 (別表第二)	
	14	生物化学的酸素要求量(BOD)	mg/L	0.5未満	0.7	0.5未満	0.5未満	0.5未満	0.5未満	0.8	0.6	0.6	0.5未満	1.4	0.9	0.5未満	-	-											最大160以下	総理府令第35号 排水基準 (別表第二)	
	15	化学的酸素要求量(COD)	mg/L	3.2	3.5	3.5	3.5	2.9	3.5	3.1	3.6	2.8	3.4	3.2	3.7	2.9	-	-											最大160以下	総理府令第35号 排水基準 (別表第二)	
	16	浮遊物質(SS)	mg/L	1	1	2	5	1	1未満	4	2	1	1未満	5	2	1	-	-											最大200以下	総理府令第35号 排水基準 (別表第二)	
	17	全クロム(T-Cr)	mg/L																										2以下	総理府令第35号 排水基準 (別表第二)	
	18	全窒素(T-N)	mg/L	2.1	2.6	1.6	2.3	2.4	1.3	1.2	1.9	1.6	0.9	1.1	1.3	1.2	-	-											最大120以下	総理府令第35号 排水基準 (別表第二)	
監視 項目	19	塩素イオン	mg/L																									-			
	20	硫酸イオン	mg/L																										-		
	21	炭酸水素イオン	mg/L																										-		
	22	ナトリウムイオン	mg/L																										-		
	23	カリウムイオン	mg/L																										-		
	24	カルシウムイオン	mg/L																										-		
	25	マグネシウムイオン	mg/L																										-		
	26	電気伝導率	mS/m	85	88	90	93	75	79	90	93	84	68	86	74	64	-	-											30以下	農業用水基準	
	27	有機体炭素(TOC)	mg/L																										-		
	28	溶存酸素量(DO)	mg/L	8.3	8.2	8.5	9.7	9.7	8.5	9.0	9.8	9.7	7.9	8.9	9.9	10	-	-											-		
	29	アンモニウム性窒素	mg/L																											-	
	30	亜硝酸性窒素	mg/L																											-	
	31	硝酸性窒素	mg/L																											-	

注 1) ※1 基準値はアンモニア、アンモニウム化合物、亜硝酸化合物及び硝酸化合物で定められている
 2) 網かけ部分は、排水において法的規制により基準値が定められているものを示した。(昭和46年6月21日 総理府令第35号)、カドミウムの基準値は平成26年12月1日に、0.1mg/L以下から0.03mg/L以下に変更となった。
 3) -:採水不可であったことを示す

●排水(D-3-1, D-3) 環境基準項目

試料種別 :		排水																								基準値	基準値根拠	
試料名称 :		D-3-1												D-3														
試料採取年月日 :		H25.4.19	H25.7.19	H25.10.18	H26.1.20	H26.4.18	H26.7.18	H26.10.20	H27.1.20	H27.4.20	H27.7.24	H27.10.20	H28.1.20	H28.5.26	H28.7.8	H28.10.14	H29.1.16	H29.4.27	H29.7.7	H29.10.6	H30.1.12	H30.5.2	H30.7.11	H30.10.5	H31.1.11			
有害物質項目	カドミウム	mg/L	0.001未満	0.001未満	0.001未満	0.001未満	0.001未満	0.001未満	0.001未満	0.001未満	0.001未満	0.001未満	0.001未満	0.003未満	0.003未満	0.003未満	0.003未満	0.003未満	0.003未満	0.003未満	0.003未満	0.003未満	0.003未満	0.003未満	0.003未満	0.03以下	総理府令第35号 排水基準 (別表第一)	
	鉛	mg/L	0.005未満	0.005未満	0.005未満	0.005未満	0.005未満	0.005未満	0.005未満	0.005未満	0.005未満	0.005未満	0.005未満	0.02未満	0.02未満	0.02未満	0.02未満	0.02未満	0.02未満	0.02未満	0.02未満	0.02未満	0.02未満	0.02未満	0.02未満	0.1以下	総理府令第35号 排水基準 (別表第一)	
	六価クロム	mg/L	0.02未満	0.02未満	0.02未満	0.02未満	0.02未満	0.02未満	0.02未満	0.02未満	0.02未満	0.02未満	0.02未満	0.04未満	0.04未満	0.04未満	0.04未満	0.04未満	0.04未満	0.04未満	0.04未満	0.04未満	0.04未満	0.04未満	0.04未満	0.5以下	総理府令第35号 排水基準 (別表第一)	
	砒素	mg/L	0.005未満	0.005未満	0.005未満	0.005未満	0.005未満	0.005未満	0.005未満	0.005未満	0.005未満	0.005未満	0.005未満	0.01未満	0.01未満	0.01未満	0.01未満	0.01未満	0.01未満	0.01未満	0.01未満	0.01未満	0.01未満	0.01未満	0.01未満	0.1以下	総理府令第35号 排水基準 (別表第一)	
	総水銀	mg/L	0.0005未満	0.0005未満	0.0005未満	0.0005未満	0.0005未満	0.0005未満	0.0005未満	0.0005未満	0.0005未満	0.0005未満	0.0005未満	0.0005未満	0.0005未満	0.0005未満	0.0005未満	0.0005未満	0.0005未満	0.0005未満	0.0005未満	0.0005未満	0.0005未満	0.0005未満	0.0005未満	0.005以下	総理府令第35号 排水基準 (別表第一)	
	セレン	mg/L	0.002未満	0.002未満	0.002未満	0.002未満	0.002未満	0.002未満	0.002未満	0.002未満	0.002未満	0.002未満	0.002未満	0.01未満	0.01未満	0.01未満	0.01未満	0.01未満	0.01未満	0.01未満	0.01未満	0.01未満	0.01未満	0.01未満	0.01未満	0.1以下	総理府令第35号 排水基準 (別表第一)	
	硝酸性窒素及び亜硝酸性窒素	mg/L	0.1未満	0.13	0.27	0.1未満	0.24	0.1未満	2.5	0.18	0.55	0.64	0.16	0.11	0.07未満	0.07未満	0.20	0.07未満	0.12	0.07未満	0.07未満	0.13	3.9	1.0	4.5	4.7	100以下	総理府令第35号 排水基準 (別表第一) ※1
	ふっ素	mg/L	0.1未満	0.1未満	0.1未満	0.1未満	0.1未満	0.15	0.14	0.1未満	0.1未満	0.16	0.1未満	0.1	0.1	0.1未満	0.1未満	0.1	0.1未満	0.1	0.1	0.1	0.1未満	0.1未満	0.1	0.1	8以下	総理府令第35号 排水基準 (別表第一)
	ほう素	mg/L	0.14	0.12	0.16	0.51	0.05	0.56	1.8	0.23	0.11	0.07	0.24	0.34	0.5	0.1未満	0.5	0.2	0.2	0.1	0.3	0.3	2.0	1.5	1.4	1.1	10以下	総理府令第35号 排水基準 (別表第一)
	ダイオキシン類	pg-TEQ/L	0.95	0.15	0.0064	0.011	0.048	0.33	1.0	0.033	0.59	0.012	0.012	0.55	0.0015	0.0013	0.0012	0.0015	0.0031	0.015	0.0015	0.0024	0.0013	0.0027	0.0037	0.00021	10以下	ダイオキシン類対策特別措置法で定める排出基準
生活環境項目	銅	mg/L	0.01未満	0.02	0.01未満	0.01未満	0.01未満	0.01未満	0.01未満	0.01未満	0.01未満	0.01未満	0.01未満	0.01未満	0.01未満	0.01未満	0.01未満	0.01未満	0.01未満	0.01未満	0.01	0.01	0.01	0.01	0.01未満	3以下	総理府令第35号 排水基準 (別表第二)	
	亜鉛	mg/L	0.01未満	0.03	0.01未満	0.01未満	0.01未満	0.01未満	0.01未満	0.01未満	0.01未満	0.01未満	0.01未満	0.01未満	0.01未満	0.01未満	0.01未満	0.01未満	0.01未満	0.01未満	0.01未満	0.01未満	0.01未満	0.01未満	0.01未満	2以下	総理府令第35号 排水基準 (別表第二)	
	水素イオン濃度(pH)	-	8.6	10.3	8.5	8.1	8.3	10.2	8.0	8.5	7.8	8.4	8.5	8.3	8.7	9.4	8.2	8.4	9.1	9.6	8.3	8.2	8.0	7.8	7.6	7.9	5.8~8.6	総理府令第35号 排水基準 (別表第二)
	生物化学的酸素要求量(BOD)	mg/L	1.6	0.7	0.2	0.2	4.6	3.5	2.9	1.3	2.7	0.5	1.7	1.4	1.6	1.0	1.1	1.9	2.1	4.3	0.9	1.2	1.4	4.0	7.4	0.5未満	最大160以下	総理府令第35号 排水基準 (別表第二)
	化学的酸素要求量(COD)	mg/L	10	6.9	4.6	9.1	20	33	10	5.9	5.8	3.4	8.1	8.3	8.3	7.1	5.7	6.4	7.7	9.9	9.6	9.6	9.2	10	8.6	5.8	最大160以下	総理府令第35号 排水基準 (別表第二)
	浮遊物質(SS)	mg/L	17	14	2	3	5	24	2	1未満	9	6	5	27	4	1未満	1	3	2	2	1未満	1未満	1	1	12	1	最大200以下	総理府令第35号 排水基準 (別表第二)
	全クロム(T-Cr)	mg/L	0.02未満	0.02未満	0.02未満	0.02未満	0.02未満	0.02未満	0.02未満	0.02未満	0.02未満	0.02未満	0.02未満	0.02未満	/	/	/	/	/	/	/	/	/	/	/	/	2以下	総理府令第35号 排水基準 (別表第二)
	全窒素(T-N)	mg/L	0.68	0.51	0.49	0.45	1.0	1.8	7.3	0.31	0.76	0.69	0.64	0.75	0.5	0.4	0.5	0.3	0.5	0.7	0.5	0.5	4.7	7.3	8.3	6.3	最大120以下	総理府令第35号 排水基準 (別表第二)
監視項目	塩素イオン	mg/L	17	14	12	25	29	35	100	16	12	11	16	25	/	/	/	/	/	/	/	/	/	/	/	-		
	硫酸イオン	mg/L	94	62	130	480	280	290	340	160	71	20	100	150	/	/	/	/	/	/	/	/	/	/	/	-		
	炭酸水素イオン	mg/L	37	20未満	61	230	95	20未満	360	130	110	49	88	200	/	/	/	/	/	/	/	/	/	/	/	-		
	ナトリウムイオン	mg/L	8.7	7.6	8.6	24	26	23	83	11	7.3	4.2	13	18	/	/	/	/	/	/	/	/	/	/	/	-		
	カリウムイオン	mg/L	2.9	2.2	3.4	8.0	8.3	9.2	24	3.4	2.0	1.0	5.7	9.2	/	/	/	/	/	/	/	/	/	/	/	-		
	カルシウムイオン	mg/L	38	34	71	240	120	130	170	100	45	22	52	100	/	/	/	/	/	/	/	/	/	/	/	-		
	マグネシウムイオン	mg/L	8.1	1.3	4.1	16	12	2.5	25	6.8	3.4	1.8	5.9	11	/	/	/	/	/	/	/	/	/	/	/	-		
	電気伝導率	mS/m	34	25	42	120	76	74	140	60	30	17	42	66	50	22	60	51	37	26	65	75	150	150	120	120	30以下	農業用水基準
	有機体炭素(TOC)	mg/L	6.6	5.1	3.6	7.5	14	21	9.7	3.6	3.0	1.8	5.1	4.2	/	/	/	/	/	/	/	/	/	/	/	-		
	溶存酸素量(DO)	mg/L	10.0	9.3	10.0	12.2	11.5	9.4	9.5	12.8	9.2	10.2	10.8	12.7	11	10	10	15	11	8.5	11	15	11	8.0	9.1	13	-	
	アンモニア性窒素	mg/L	0.1未満	0.16	0.1未満	0.2未満	0.2未満	0.25	2.3	0.2未満	0.1未満	0.1未満	0.2未満	0.2未満	/	/	/	/	/	/	/	/	/	/	/	-		
亜硝酸性窒素	mg/L	0.1未満	0.1未満	0.1未満	0.1未満	0.1未満	0.1未満	0.35	0.1未満	0.1未満	0.1未満	0.1未満	0.1未満	/	/	/	/	/	/	/	/	/	/	/	-			
硝酸性窒素	mg/L	0.1未満	0.13	0.27	0.1未満	0.24	0.1未満	2.1	0.18	0.55	0.63	0.16	0.11	/	/	/	/	/	/	/	/	/	/	/	-			

注 1) ※1 基準値はアンモニア、アンモニウム化合物、亜硝酸化合物及び硝酸化合物で定められている

2) 網かけ部分は、排水において法的規制により基準値が定められているものを示した。(昭和46年6月21日 総理府令第35号)、カドミウムの基準値は平成26年12月1日に、0.1mg/L以下から0.03mg/L以下に変更となった。

●排水(D-3) 環境基準項目

試料種別：		排水														基準値	基準値根拠												
試料名称：		D-3																											
試料採取年月日：		R1.5.7	R1.7.5	R1.10.4	R2.1.10	R2.5.1	R2.7.27	R2.10.5	R3.1.8	R3.5.28	R4.5.12	R5.5.11																	
有害物質項目	1	カドミウム	mg/L	0.003未満	0.003未満	0.003未満	0.003未満	0.003未満	0.003未満	0.003未満	0.003未満	0.003未満	0.003未満	0.003未満												0.03以下	総理府令第35号 排水基準 (別表第一)		
	2	鉛	mg/L	0.02未満	0.02未満	0.02未満	0.02未満	0.02未満	0.02未満	0.02未満	0.02未満	0.02未満	0.02未満	0.02未満													0.1以下	総理府令第35号 排水基準 (別表第一)	
	3	六価クロム	mg/L	0.04未満	0.04未満	0.04未満	0.04未満	0.04未満	0.04未満	0.04未満	0.04未満	0.04未満	0.04未満	0.04未満													0.5以下	総理府令第35号 排水基準 (別表第一)	
	4	砒素	mg/L	0.01未満	0.01未満	0.01未満	0.01未満	0.01未満	0.01未満	0.01未満	0.01未満	0.01未満	0.01未満	0.01未満													0.1以下	総理府令第35号 排水基準 (別表第一)	
	5	総水銀	mg/L	0.0005未満	0.0005未満	0.0005未満	0.0005未満	0.0005未満	0.0005未満	0.0005未満	0.0005未満	0.0005未満	0.0005未満	0.0005未満													0.005以下	総理府令第35号 排水基準 (別表第一)	
	6	セレン	mg/L	0.01未満	0.01未満	0.01未満	0.01未満	0.01未満	0.01未満	0.01未満	0.01未満	0.01未満	0.01未満	0.01未満													0.1以下	総理府令第35号 排水基準 (別表第一)	
	7	硝酸性窒素及び亜硝酸性窒素	mg/L	5.4	2.7	5.1	2.7	3.8	3.7	3.8	3.6	1.6	2.5	3.1													100以下	総理府令第35号 排水基準 (別表第一) ※1	
	8	ふっ素	mg/L	0.1	0.1	0.1	0.1	0.1	0.1	0.1未満	0.1	0.1未満	0.1未満	0.1													8以下	総理府令第35号 排水基準 (別表第一)	
	9	ほう素	mg/L	1.2	0.7	1.1	0.6	1.2	0.6	1.0	0.9	0.5	0.8	0.8													10以下	総理府令第35号 排水基準 (別表第一)	
	10	ダイオキシン類	pg-TEQ/L	0.0027	0.0026	0.00053	0.0011	0.00087	0.0032	0.0010	0.00059	0.041		0.0015													10以下	ダイオキシン類対策特別措置法で定める排出基準	
生活環境項目	11	銅	mg/L	0.01	0.01未満	0.01未満	0.01未満	0.01	0.01未満	0.01未満	0.01未満	0.01	0.01未満	0.01未満													3以下	総理府令第35号 排水基準 (別表第二)	
	12	亜鉛	mg/L	0.01未満	0.01未満	0.01未満	0.01未満	0.01未満	0.01未満	0.01未満	0.01未満	0.01未満	0.01未満	0.01未満													2以下	総理府令第35号 排水基準 (別表第二)	
	13	水素イオン濃度(pH)	-	7.9	8.0	7.7	8.2	8.1	7.9	7.9	8.0	8.2	8.1	8.1													5.8~8.6	総理府令第35号 排水基準 (別表第二)	
	14	生物化学的酸素要求量(BOD)	mg/L	1.5	3.4	3.8	1.1	1.6	2.9	4.1	0.8	2.0	1.1	0.6													最大160以下	総理府令第35号 排水基準 (別表第二)	
	15	化学的酸素要求量(COD)	mg/L	7.2	6.5	7.8	4.8	7.3	5.9	7.0	5.4	4.7	5.6	5.5													最大160以下	総理府令第35号 排水基準 (別表第二)	
	16	浮遊物質(SS)	mg/L	8	1	3	1	1	1	2	1未満	3	7	3													最大200以下	総理府令第35号 排水基準 (別表第二)	
	17	全クロム(T-Cr)	mg/L	/	/	/	/	/	/	/	/	/	/	/													2以下	総理府令第35号 排水基準 (別表第二)	
	18	全窒素(T-N)	mg/L	6.5	3.2	7.4	3.2	4.4	3.9	4.9	4.4	2.0	2.8	3.6													最大120以下	総理府令第35号 排水基準 (別表第二)	
監視項目	19	塩素イオン	mg/L	/	/	/	/	/	/	/	/	/	/														-		
	20	硫酸イオン	mg/L	/	/	/	/	/	/	/	/	/	/															-	
	21	炭酸水素イオン	mg/L	/	/	/	/	/	/	/	/	/	/															-	
	22	ナトリウムイオン	mg/L	/	/	/	/	/	/	/	/	/	/															-	
	23	カリウムイオン	mg/L	/	/	/	/	/	/	/	/	/	/															-	
	24	カルシウムイオン	mg/L	/	/	/	/	/	/	/	/	/	/															-	
	25	マグネシウムイオン	mg/L	/	/	/	/	/	/	/	/	/	/															-	
	26	電気伝導率	mS/m	110	92	130	93	130	88	110	110	56	110	120													30以下	農業用水基準	
	27	有機体炭素(TOC)	mg/L	/	/	/	/	/	/	/	/	/	/	/														-	
	28	溶存酸素量(DO)	mg/L	10	9.0	8.4	12	9.9	8.8	8.9	14	11	9.4	9.1														-	
29	アンモニア性窒素	mg/L	/	/	/	/	/	/	/	/	/	/	/															-	
30	亜硝酸性窒素	mg/L	/	/	/	/	/	/	/	/	/	/	/															-	
31	硝酸性窒素	mg/L	/	/	/	/	/	/	/	/	/	/	/															-	

注 1) ※1 基準値はアンモニア、アンモニウム化合物、亜硝酸化合物及び硝酸化合物で定められている
 2) 網かけ部分は、排水において法的規制により基準値が定められているものを示した。(昭和46年6月21日 総理府令第35号)、カドミウムの基準値は平成26年12月1日に、0.1mg/L以下から0.03mg/L以下に変更となった。