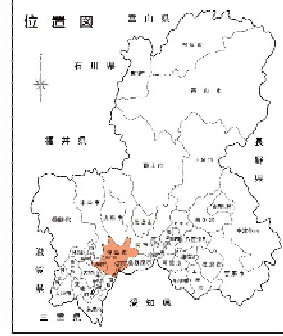
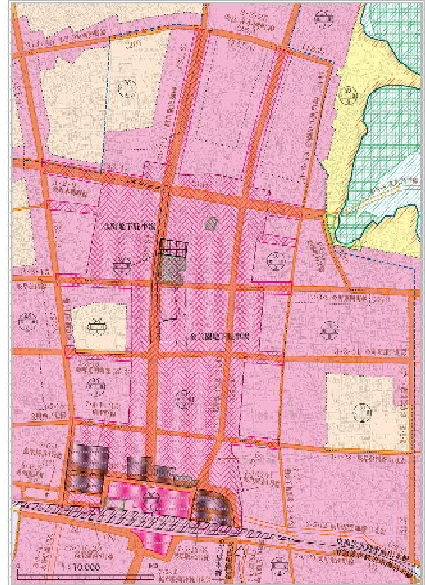


岐阜都市計画総括図

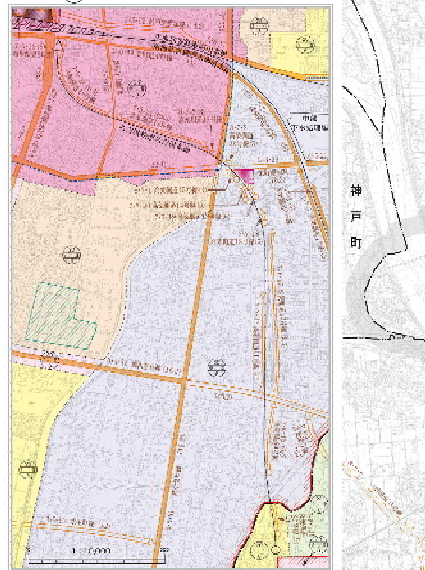


岐阜都市計画区域	行政区域面積	都市計画区域	市街化区域	都市計画区域
岐阜市	242,800ha	242,800ha	82,270ha	12,288ha
岐阜市(一部)	28,120ha	18,650ha	1,170ha	610ha
岐阜市(一部)	7,810ha	7,810ha	770ha	560ha
岐阜市(一部)	1,500ha	1,500ha	0ha	0ha
岐阜市(一部)	23,780ha	810ha	423ha	107ha
計	284,810ha	268,870ha	84,540ha	13,965ha

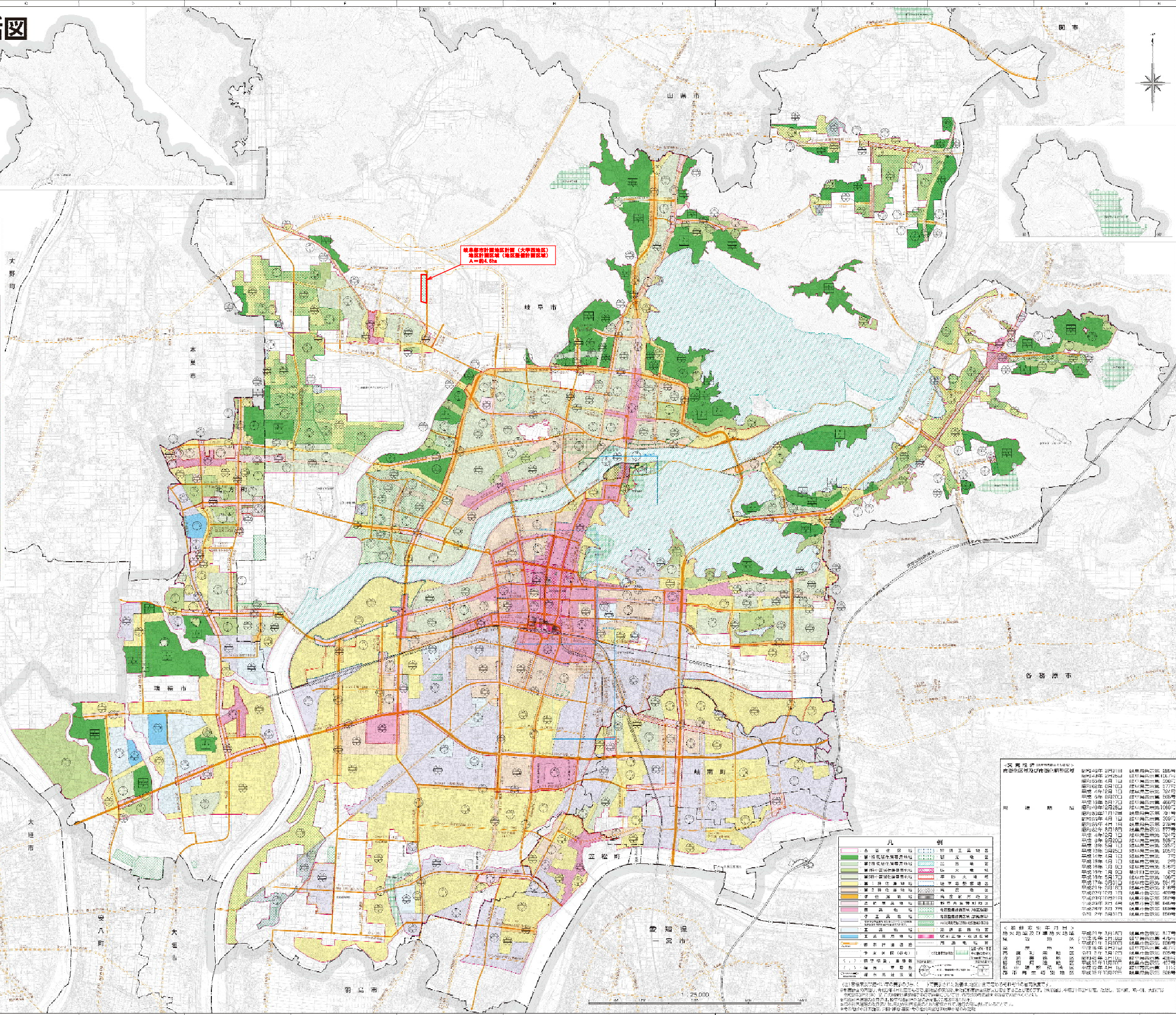
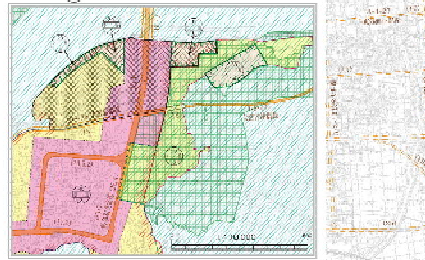
拡大図①



拡大図②



拡大図③



凡例

市街化区域	市街化区域(一部)	市街化区域(一部)	市街化区域(一部)	市街化区域(一部)
市街化区域(一部)	市街化区域(一部)	市街化区域(一部)	市街化区域(一部)	市街化区域(一部)
市街化区域(一部)	市街化区域(一部)	市街化区域(一部)	市街化区域(一部)	市街化区域(一部)
市街化区域(一部)	市街化区域(一部)	市街化区域(一部)	市街化区域(一部)	市街化区域(一部)
市街化区域(一部)	市街化区域(一部)	市街化区域(一部)	市街化区域(一部)	市街化区域(一部)

区域別人口推定(推定人口)

区域	人口推定(人)	人口推定(人)	人口推定(人)
岐阜市(一部)	1,234,567	1,234,567	1,234,567
岐阜市(一部)	1,234,567	1,234,567	1,234,567
岐阜市(一部)	1,234,567	1,234,567	1,234,567
岐阜市(一部)	1,234,567	1,234,567	1,234,567
岐阜市(一部)	1,234,567	1,234,567	1,234,567

令和3年1月編製