

木のジャングルジムを
組み立てて遊ぼう!

“木”ってたのしい!おもしろい!

WOOD GO!

入場
無料

雨天決行

2023 7/28^金 - 30^日 10:00~17:00

会場 柳ヶ瀬グラスル35 1階 G テラス・岐阜高島屋 10階 催会場

倍日本の選手や
メジャーリーガーの
バットを手がける職人が実演!

当日参加OKのイベントも! 詳しくは裏面をご覧ください。

主催 WoodGo!! 実行委員会 [(株)岐阜高島屋/岐阜柳ヶ瀬商店街振興組合連合会/
(株)十六銀行/岐阜信用金庫/岐阜商工会議所]

後援 環境省/岐阜県/岐阜市/岐阜県木材協同組合連合会/岐阜県森林組合連合会
協賛 ぎふの木ネット協議会/ヤマガタヤ産業(株)/m28e
イベント総合プロデュース ツバキラゴ

お問い合わせ先 WoodGo!! 実行委員会事務局
[ツバキラゴ 岐阜市椿洞1228-1/TEL.058-237-3911]

※写真はイメージです ※イベントの内容は予告なく変更になる場合があります
この事業は、岐阜県からの補助金の交付を受けています。令和5年4月7日 WoodGo!! 実行委員会



事前
予約

7/1^土 10:00~

イベントの
詳細・事前予約は
こちら



スマホで
簡単予約!



木と遊び、木を学ぶ3日間!

イベントの詳細・事前予約はこちらから

※参加料は当日各ブースにてお支払いください。ブースによって利用できるお支払い方法が異なります



【会場】柳ヶ瀬グラッスル35 1階Gテラス

木のジャングルジム「くむんだー」をみんなで組み立てよう!

予約優先



木のジャングルジム「くむんだー」をみんなの力を合わせて組み立てます。釘は使わず、「どんかち」と「くさび」のみで組み立てるので、安全に楽しく体験できます。木と触れ合うことを通じて、県産材がもつ香り・手触り・色つや・音・しなやかさを、からだ全体で感じ取ってみましょう。完成後はジャングルジムで遊べます♪

時間 約90分 定員 各回約20名
料金 ワークショップ 500円(税込)/回
対象 小学生 ※保護者同伴

出展:くむんだー郡上

「くむんだー」で遊ぼう!

当日受付

滑り台付きの木のジャングルジムが登場! 譲り合って楽しく遊ぼう!



時間 随時受付(出入自由)
定員 なし 料金 無料
対象 乳幼児~ ※保護者の見守りが必要 ※裸足での参加

ぎふの木体験ブース

予約優先

木の豆知識コーナーや、木の塗り壁で左官体験、ヒノキを使った消臭ボールづくり体験が楽しめます。



時間 3体験で約30分 ※1体験~の参加も可
定員 各回4名 料金 無料
対象 3歳~ ※小学生未満は保護者同伴

出展:ぎふの木ネット協議会

At Hearthの建築端材でつくるエコなワークショップ

当日受付

スギ板のトレーやヒノキのネームプレートなど、端材が素敵な小物に変身! 家づくり無料相談会も承ります。



時間 約15分 定員 なし
料金 200~400円(税込)
対象 どなたでも ※小学生未満は保護者同伴

出展:At Hearth(一新建設株)

ぎふの木でつくる木工工作

当日受付

ヒノキを使った簡単なインテリアや椅子、ゴム鉄砲づくりなど、木の魅力をたっぷり感じられる木工体験ができます♪



時間 約30~60分 定員 なし
料金 800~2,500円(税込)
対象 どなたでも ※小学生未満は保護者同伴

出展:柳ヤマシタ工務店

天然木の切り絵ハガキ

当日受付

木のハガキに木の粉やかんな削りから出た材料で飾り付け! 世界に一つだけの作品は贈り物にもぴったりです。



時間 約60分 定員 なし
料金 2,500円(税込)
対象 どなたでも ※小学生未満は保護者同伴

出展:キミドリ建築

咲かせよう! 「木のお花」

予約優先

~かなな掛けから生みだすもの~



東濃ヒノキや県産スギのかなな木材から、あなただけの「木のお花」を咲かせましょう! 3輪つくれます♪

時間 約50分 定員 各回6名
料金 2,000円(税込)
対象 小学生~

出展:伊藤建具

植物蒸留とアロマスプレーづくり

※7/29 限定

予約優先

山で採れた植物を蒸留し、森の素材からアロマオイルを抽出! オリジナルアロマスプレーもつくれます♪



時間 約60分 定員 各回10名
料金 4,400円(税込)
対象 小学生~ ※小学生は保護者同伴

出展:柳with a fragrance

木の縁日

当日受付

こぶや枝など木の生き様を感じるものに触れる遊びを通じて、木に対する発見と愛着が生まれる体験ができます。



時間 5分~ 定員 なし
料金 100円(税込)
対象 どなたでも

出展:柳飛騨の森でクマは踊る

バットの木を使ってキーホルダーをつくらう!

予約優先

バットに使われなかった木を再利用してキーホルダーに。木工旋盤でシュルシュル削る感覚を楽しみましょう!



時間 約45分 定員 各回2名
料金 2,000円(税込)
対象 小学生~ ※小学生は保護者同伴

出展:ミズノ テクニクス(株)×ツバキラボ

曲げ木スピーカーづくり

予約優先

ぐにゃっと曲がる不思議な曲げ木の技術を使って木のスピーカーをつくりましょう。簡単な電子工作も体験できます。



時間 約90分 定員 各回4名
料金 6,000円(税込)
対象 小学生高学年~

出展:ツバキラボ

柳ヶ瀬商店街 まちで集めてチャームづくり

当日受付

柳ヶ瀬商店街を散策し、木のパーツを集めます。そろえたパーツを組み合わせると素敵なチャームに!



時間 自由散策+組立て約10分
定員 なし 料金 無料
対象 どなたでも

出展:ツバキラボ

実演

木製バット削り実演

7/29,30 限定



プロ野球選手が使用するバットを、職人が手作業で削り上げる実演会です。実際の機械や道具を使って仕上げの過程を間近で見学できます。ぜひお見逃しなく!

時間 ①11:00~ ②14:00~(約1時間)
定員 なし 料金 無料
対象 どなたでも

出展:ミズノ テクニクス(株)

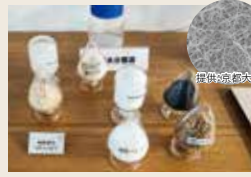
展示

木材と微生物のハーモニー
特殊微生物群を持つ木材の分解機能を体験できます。



出展:バイオテラス(同)

木材生まれのミライの新材「CNF」
日本生まれの次世代技術セルロースナノファイバー。未来へ広がる木の可能性を感じてください。



出展:京都大学

焼き火台「ocota」

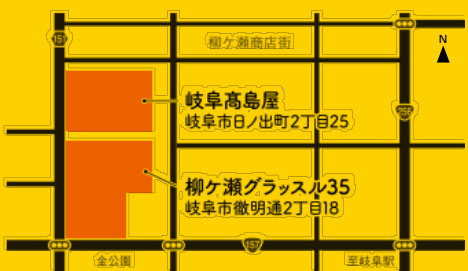
「炎と人の、ちょうどいい距離」を提案するベンチ&テーブル一体型の焼き火台を体験できます。※当日は火を焚きません



出展:柳日進鉄工

飲食・物販

朴葉寿司や木のエキスをブレンドしたコーヒーなど、木まつわる食品を販売。イートインスペースもあります。



電車 JR岐阜駅または名鉄岐阜駅より 徒歩約15分

【岐阜バス】「文化センター-金神社前」下車 徒歩3分 / 「金華橋通り柳ヶ瀬」下車 徒歩4分 / 「柳ヶ瀬」下車 徒歩4分 / 「中心部ループ線(濃姫バス)」【高島屋前】下車 すぐ

Instagramにて最新情報更新中!



【会場】岐阜高島屋10階 催会場