

岐阜市役所代表

☎(058)265-4141

FAX(058)264-8602

〒500-8701 岐阜市司町40-1

# 親も学び、子どもとともに育つ 「家庭教育」を応援

タオルのハンモックで親子遊び

虫取りをテーマとした親子遊び

新聞紙のプールで親子遊び

子どもが基本的な生活習慣などを身に付ける上で家庭での教育はとても大切です。

市では、「家庭教育」を応援するため、子育てについて学んだり、遊びを通してお父さんと楽しんだりすることができる「子育て学びフィールド」を開催しています。年齢に応じた家庭での親子遊びの工夫などをお伝えしていますので、ぜひご参加ください。

☎ 幼児教育課 ☎214-7124

【関連記事】8～9面に掲載

関連動画  
配信中!



※写真は、0・1歳児を対象とした「親子でワクワクふれあい遊び!」(8月26日開催)と、0歳児を対象とした「わくわく親子セミナー」(9月6日開催)の様子

## 紙面から



高等学校就学準備等支援金  
(中学3年生1人あたり3万円)を支給

3面



10月は「3R推進月間」「食品ロス削減月間」  
ごみの減量、できることから始めてみましょう

4面



子育てに希望のもてるまちへ

8～9面



市公式ホームページは  
こちら⇒



ページ番号でもっと詳しく

サイト内検索

ページ番号検索

7桁のページ番号を半角数字で入力してください。

1234567

表示

広報ぎふの記事の中にある7桁のページ番号を入力して検索すると、より詳しい情報を見ることができます。(掲載例: HP 1234567)

### 住民税非課税世帯等への給付金 (1世帯あたり3万円)の申請は10/13(金)まで

住民税非課税世帯等に対し、7月から給付金を支給しています。申請は、10月13日(金)(消印有効)までですので、まだ申請がお済みでない世帯は、早めに手続きをしてください。◎詳細は、市ホームページ(1021202)に掲載。☑岐阜市価格高騰重点支援給付金コールセンター☎267-1240(平日午前8時45分～午後5時30分)

### 高等学校就学準備等支援金 (中学3年生1人あたり3万円)を支給

進学や就職などの準備費用に対する負担を軽減するため、県独自の事業で、保護者に対し支援金を支給します。

- ◆対象児童 平成20年4月2日～平成21年4月1日生まれで、9月30日時点で岐阜市に住民登録がある児童
- ◆支給対象者 対象児童を監護し、生計を同じくする保護者(原則、父母または同居の祖父母)
- ◆受け取り方法 ①対象児童にかかる令和5年10月分児童手当(特例給付を含む)を岐阜市から受給している人=申請不要で、10月末までに支給予定 ②①以外の人(公務員、児童手当の所得上限限度額以上、保護者が市外に住所を有しているなどにより、対象児童にかかる令和5年10月分児童手当を岐阜市から受給していない人)=来年1月31日(木)までに市ホームページの申込フォームまたは申請書と必要書類を郵送(消印有効)もしくは開庁日時に直接子ども支援課(〒500-8701司町40-1市庁舎2階)へ。

◎詳細は、市ホームページに掲載。  
☑申請について=子ども支援課☎214-2146  
☑制度について=県子育て支援課☎272-1111内線3540

### さまざまな理由で働きづらさを抱える人への就労支援 ~WORK!DIVERSITY実証化モデル事業~

働きづらさ(ひきこもり、ニート、コミュニケーションが苦手など)を抱える人に、職業訓練プログラムやカウンセリング、職場実習、就職活動のサポートなどの就労支援を行います。

- ◆定員 25人 ◆申込・☑「ワークダイバーシティ プロジェクト in 岐阜」ホームページの問い合わせフォームまたは電話で(一社)サステナブル・サポート☎216-0520へ。

※障がい者手帳をお持ちでない人が対象。 詳細はこちら→

### 不動産を公売します

一部の人を除き、公売保証金を納付すれば入札に参加できます。

- ◆入札期間 10月16日(月)午前9時～27日(金)午後5時(必着)
- ◆開札日時・場所 10月30日(月)午後2時/市庁舎6-1大会議室
- ◆書類提出先・☑ 納税課(〒500-8701司町40-1市庁舎3階・☎214-2560)

売却区分番号	公売財産の表示
岐阜市5-1	岐阜市下土居3丁目1番7/宅地(450.52㎡)、同所1番地7家屋番号1番7/居宅1階(190.62㎡)・2階(142.86㎡)、附属建物 車庫(35.84㎡)
岐阜市5-2	岐阜市尻毛1丁目186番/田(449㎡)

◎詳細は、市ホームページ(1012462)または納税課に設置の不動産公売広報に掲載。公売の特性上、中止する場合あり。  
※売却区分番号岐阜市5-2については、農地のため、入札には市農業委員会発行の「買受適格証明書」の届け出が必要。証明書の発行には期間を要しますので、お早めにお問い合わせください。

### 岐阜市人材確保サポート奨励金のご利用を

- ◆対象者 市内に事業所を有する雇用保険適用事業所の事業主
- ◆交付条件 ①国のトライアル雇用助成金の交付決定を受けている ②対象労働者をトライアル雇用終了後、引き続き常用雇用に移行し、3か月以上雇用している ③対象労働者がトライアル雇用終了日前から継続して市内に住所を有する
- ◆交付金額 対象労働者1人につき10万円  
※就職氷河期世代の雇用にも活用できます。

☑労働雇用課☎214-2358

### 狭あい道路の拡幅整備を推進

生活環境の改善を図り、安全で快適な住みよいまちづくりを促進するため、建築主などのご理解、ご協力のもと、狭あい道路(幅が4mに満たない狭い道路)の拡幅整備を推進しています。建築基準法の規定により道路とみなされる土地の部分(後退地)を寄付していただくことを前提に、市との協議に基づいて、その土地の測量・分筆と寄付を受けた部分の整備を市が行います。

◎詳細は、市ホームページ(1002516)に掲載。  
☑土木調査課☎214-7064

### 「広報ぎふ」録音版・点字版を発行しています

目の不自由な人を対象に、「広報ぎふ」の記事を抜粋した録音版または点字版を月2回ご自宅へ郵送いたします。ご希望の人はご連絡ください。

- ◆内容 録音版 カセットテープまたはデジタル版CD(各60分) ※おおむね1週間後に同封の専用封筒により返送してください。
- ◆申込・☑ 広報広聴課 ☎214-2387

### Net119登録説明・通報体験会

参加無料

- ◆日時・場所 10月18日(火)、12月20日(火)の午前10時～11時30分=消防本部4階研修室(美江寺町2-9)・11月15日(火)午後1時30分～3時=山県消防署2階会議室(山県市高木1291-2) ◆定員 各5人
- ◆申込 各開催日の2日前までに市ホームページの申込フォームから申し込む。先着順。◎対象者など詳細は、市ホームページに掲載。

☑消防本部指令課☎262-8151・☎266-8155・✉sh-shirei@city.gifu.jp

### キレイにする「気持ちよさ」や「楽しさ」を!

おそうじラボは、キッズおそうじ教室や清掃ボランティアなどを通して掃除や片付けの楽しさを伝え、家や住む環境を整えることに関心をもち、実践して、「キレイって気持ちがいい!」という感覚を持つことができるよう、活動しています。家の中がすぐに散らかる、片付けたいけれど、家族への伝え方がわからないなどのお悩みを一緒に解決してみませんか。☑おそうじラボ・矢嶋☎090-3250-1838、市民活動交流センター☎264-0011

### VRで学ぶ防災

受講無料

- ◆日時 11月29日(火)午後2時～3時30分 ◆場所 市民福祉活動センター2階大会議室(都通2-2) ◆内容 VR(仮想現実)を使用した浸水疑似体験映像による避難行動シミュレーション ◆対象者・定員 市内在住で義務教育を修了した障がいのある人/24人 ◆申込・☑ 10月10日(火)～11月15日(木)に岐阜市障害者生活支援センターホームページの申込フォームまたは電話、チラシの裏面もしくは申込用紙をファクスで障害者生活支援センター(☎254-9204(平日午前8時45分～午後5時30分)・☎254-9205)へ。先着順。 詳細はこちら→

### 世界中の子どものために

村山克美さんは、ユニセフ(国際児童基金)の活動を支援する「岐阜県ユニセフ協会」の事務局長です。紛争や災害、貧困などにより、子どもたちの命や権利が脅かされている状況を伝えることで、自分のこととして考える人を増やしたいと、出前授業やパネル展を開催しています。「一人一人の支援が積み重なり、大きな力になる」と信じ、活動を続けています。

☑生涯学習センター☎268-1055、市民活動交流センター☎264-0011

### 新しい福祉医療費受給者証(重度のご使用)を

「重度心身障害者等」の福祉医療費受給者証の更新申請をされ、引き続き医療費助成が受けられる人には、新しい受給者証(緑色で、有効期間が10月1日(日)からのもの)をお送りしています。受診の際は必ず新しい受給者証を医療機関へ提示してください。まだ更新申請をしていない人は、速やかに8月上旬までにお送りした申請書を郵送、または福祉医療課市庁舎1階、各事務所、各保健センターで手続きをしてください。

☑福祉医療課☎214-2127

### 税・料金などの取扱金融機関の指定を解除

市の収納代理金融機関である三井住友信託銀行(株)での税・料金などの納付が、公金収納業務の縮小により、11月30日(木)をもってできなくなります。12月1日(金)以降は、納入通知書などに記載してある、他の金融機関をご利用ください。

また、口座振替に三井住友信託銀行(株)を指定している場合は、口座振替の変更手続きが必要です。

☑財政課☎2653911

### マイナンバーカード 休日窓口を開設申請・交付・更新手続きなど

- ◆日時 10月1日(日)・28日(出)の午前9時15分～正午
- ◆場所 市民課(市庁舎1階)および各事務所(市内7カ所) ※原則予約制
- ◎詳細は、市ホームページ(1016726)に掲載。  
☑市民課☎2147553

### 市税・国民健康保険料 平日夜間・休日納付相談窓口を開設

- ◆平日夜間 10月5日・12日・19日・26日の各(午後5時30分～8時)
- ◆休日 10月1日・8日・15日・22日・29日の各(午前10時～午後3時)
- ◆持ち物 納税通知書または保険料納入通知書、本人確認できるもの(運転免許証、マイナンバーカードなど)
- ◆場所・☑ 納税課(市庁舎3階・☎2142098)

### 成年後見制度に関する相談会(社会福祉士)

- ◆日時 10月17日(火)午後1時30分～3時(1件あたり20分以内)
- ◆場所 高齢福祉課相談室(市庁舎1階)
- ◆相談内容 生活、介護サービスなどの福祉関係
- ◆申込・☑ 10月2日(月)～13日(金)の開庁日時に電話で成年後見センター☎2695501へ。申込者多数の場合は希望に添えない場合があります。

### 都市計画(案)の縦覧

- ◆内容 ①岐阜都市計画地区計画(柳津町上佐波西第2地区)の決定(市決定) ②岐阜都市計画生産緑地地区の変更(市決定)
- ◆縦覧日時 10月3日(火)～17日(火)の開庁日時
- ◆縦覧場所・☑ 都市計画課(市庁舎15階・☎2653906)
- ※詳細は、縦覧期間中に市ホームページ(1022750)・☎1022797(でも)でもご覧いただけます。この計画案に意見のある人は、縦覧期間中に意見書を提出できます。

### 弁護士による無料法律相談

- ◆日時 毎月第3木曜日の午前10時～正午(1組30分)
- ◆内容 生活・労働・相続・借金問題、不動産問題など暮らしの中の困り事 ※要事前申込
- ◆場所・申込先・☑ ライフサポートセンターぎふ(鶴舞町21617ワークプラザ岐阜1階・☎2147300(平日の午前9時～正午・午後1時～5時))

### 融資制度のご利用を

- ◆岐阜市勤労者生活資金融資 ◆対象者 市内に1年以上以上居住し、同一事業所で1年以上以上働いている人 ◆対象使途 教育費、医療費、結婚資金、葬祭費など ◆融資金額 1世帯200万円以内 ◆融資利率 年3.5%
- ◆返済期間 6年以内
- ◆耐震リフォーム資金融資 ◆対象者 市内に居住し、同一事業所で1年以上以上継続して勤務している人または同一事業を3年以上以上継続している事業者 ◆対象使途 市の不造住宅耐震改修工事費補助金(対象工事と合わせて行われるリフォームに必要な資金) 10万円以上300万円以内
- ◆返済期間 10年以内
- ◆共通 年齢や収入などの条件あり。保証人が必要な場合あり。 ◆融資審査 金融機関が定める保証率の保証料率を含む ◆申込先 十六銀行の市内本支店、労働雇用課☎2142358

### 安全で安心して暮らせる地域社会の実現を

10月11日(水)・20日(金)は、全国地域安全運動の期間です。地域の皆さんと関係機関やボランティア団体が連携して地域安全活動を強化し、犯罪のない「安全で安心して暮らせる地域社会」を実現するため、全国各地に行われます。この機会に、家族や友人などと防犯について話し合い、被害に遭わないための防犯対策をしましょう。

☑岐阜県警察本部生活安全総務課☎2712424

### 令和5年度「歯やお口に関する川柳」について

「歯やお口に関する川柳」募集に1千540点の応募がありました。第41回ぎふ市民健康まつり」で表彰式と作品展示を予定しています。

☑口腔保健支援センター(保健所健康増進課内)☎271793

### 早めの点検「ドライブレコーダー」による事故防止

日没時間が早まる秋口以降は、薄暮時間帯などにおける交通事故が増加する傾向にあり、特に日没前後1時間以内の車両対歩行者の事故が目立っています。次のことに気を付けましょう。

- ①車両は、日没30分前を目安に前照灯を点灯

### 「一日合同行政相談所」

◆日時 10月25日(水)午前10時～午後3時

- ◆場所 マーサ214階マーサホール(正木中1-2-1)
- ◆内容 行政、法律、相続、登記、税金など
- ◆相談料 無料
- ◆申込・☑ 10月16日(月)～20日(金)に電話で総務省岐阜行政監視行政相談センター☎2066583(午前9時～午後5時)へ。

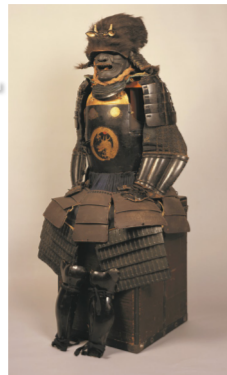
歴史博物館 期間 10月7日(出)~11月19日(日)

特別展 天下統一 一信長・秀吉・家康と岐阜一

「美濃を制する者は天下を制す」と形容されるように、京都と近接する美濃は、「天下」への要衝であり、織田信長や豊臣秀吉、徳川家康といった「天下人」も岐阜をめぐって争いを繰り返しています。

そうした戦いは、一国内の家督争いから、複数国による争いへと拡大し、やがては関ヶ原の戦い(慶長5年<1600年>)、大坂の陣(慶長19年~元和元年<1614年~1615年>)といった全国を二分するまでに規模を拡大していきました。戦いの大規模化は、大量の武器を必要とし、甲冑などの武器に変革をもたらしました。

本展では、美濃を舞台とした戦いを中心に、信長、秀吉、家康による「天下統一」への道程をたどりま。また、戦国の華ともいえる甲冑の機能と意匠の変容を紹介します。



▲日月龍文袴絵弘胴具足 安土桃山時代 伝後藤又兵衛(基次) 所用 大阪城天守閣蔵



▲関ヶ原合戦図屏風(部分) 江戸時代 歴史博物館蔵

◆開館時間 午前9時~午後5時(入館は30分前まで) ◆休館日 毎週月曜日(10月9日は開館)、10月10日(日) ◎関連イベントや観覧料など、詳細は岐阜市歴史博物館ホームページに掲載。

子ども歴史講座「しめ飾りを作ろう」

◆日時 12月10日(日)午前9時30分~11時30分 ◆対象者・定員 小中学生/10人 ※小学1・2年生は保護者同伴 ◆受講料 200円(材料費含む) ◆申込 11月26日(日)(必着)までに岐阜市歴史博物館ホームページの申込フォームまたは講座名、郵便番号・住所、氏名、学校名・学年、電話番号(緊急連絡先)を往復はがき(1世帯1枚)で歴史博物館へ。申込者多数の場合は抽選。



↑詳細はこちら

【共通】◆場所・図 歴史博物館(〒500-8003大宮町2-18-1・☎265-0010)

「昼得きっぷ」でバスの利用が大変お得に!



岐阜バスの路線(一部対象外あり)が平日昼間乗り放題になる乗車券「昼得きっぷ」を販売中です。ぜひ、ご利用ください。

- ◆利用時間 平日の午前10時~午後4時(バス停到着予定時間) ◆販売額 500円(大人・小人・障がい者の区別なし) ◆スクラッチ式乗車券 利用日を削って使用するチケット(販売箇所)岐阜バスターミナル、JR岐阜駅案内所、岐阜バス各営業所、市庁舎1階売店、その他商業施設など ◆モバイルチケット 専用のスマートフォンアプリでいつでも、どこでも購入可 ◆他にも、ホリデーパス(土日祝日に1,000円で1日乗り放題)や230エリアパス(市内の230円\*均一区間が600円で1日乗り放題 ※10月1日(日)付で運賃改定)といったお得な乗車券があります。◎詳細は、岐阜バスホームページに掲載。 ◎交通政策課☎214-2016、岐阜バス☎266-8822

加藤栄三・東一記念美術館 加藤栄三・東一 日展出品作と下絵

期間 10月3日(火)~来年1月28日(日) 加藤栄三・東一が日展に出品した作品とその下絵を同時に紹介します。



▲「BANTING(牛)」加藤栄三



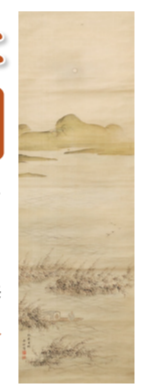
▲「十二神将(卯)」伊藤彰耳

はっ・とび2 期間 10月3日(火)~12月3日(日) 日本芸術院会員で日本美術院同人、伊藤彰耳の主宰する日本画研究会「はっ・とび2」の研究発表展。12人の日本画家の新作を紹介します。

【共通】◆開館時間 午前9時~午後5時(入館は30分前まで) ◆休館日 毎週月曜日(10月9日、来年1月8日は開館)、10月10日(火)、11月24日(金)、12月28日(木)~来年1月3日(火)、1月9日(日) ◆場所・図 加藤栄三・東一記念美術館(大宮町1-46岐阜公園内・☎264-6410) ◎観覧料など、詳細は加藤栄三・東一記念美術館ホームページに掲載。

原三溪記念室 三溪を取り巻く岐阜の人びと

三溪は17歳のころまで岐阜で暮らし、上京した後もたびたび岐阜を訪れるなど、生涯故郷の人びとと交流を保ち続けました。今回は、三溪に関わった岐阜出身の人物として、高橋杏村・木蘇岐山・加納鉄哉らの作品を紹介します。 ◆場所 原三溪記念室(柳津町下佐波西1-15もえぎの里2階) ◆開室期間 10月17日(火)~11月26日(日)の午前9時~午後5時 ◆休室日 毎週月曜日、11月 高橋杏村筆「秋水月明図」(部分) 24日(日) 歴史博物館☎265-0010



観覧無料

岐阜文化再発見 ~民話ライブ「三田洞のうんか送り」~

法華寺で、住職のお話やフラメンコをお楽しみください。 ◆日時 11月22日(火)午後2時~3時 ◆場所 法華寺 三田洞弘法(三田洞13) ◆定員 50人 ◆申込・図 10月27日(金)(必着)までに市ホームページの申込フォームまたは郵便番号・住所、氏名、電話番号、メールアドレスをはがき(1枚2人まで)で文化芸術課「岐阜文化再発見」係(〒500-8701司町40-1・☎214-4973)へ。申込者多数の場合は抽選。 HP 1021263



参加無料

岐阜連携都市圏を知ろう! ③ 岐南町 「ぎなんフェスタ2023を開催」

キャッチフレーズは「つなごう!笑顔☆」。2022年にときめきを取り戻したぎなんフェスタは、今年さらにパワーアップして実施します。会場には、多くの飲食ブースや子ども向けのゲームブース、大好評のJA農業祭軽トラ市も並びます。ステージイベントでは、キャラクターショーや園児の合唱・合奏、豪華景品のお楽しみ抽選会で盛り上がることも間違いなしです。大人から子どもまで楽しめるイベントです。ぜひ会場に足を運んでみてください。



◆日時 10月15日(日) 午前9時~午後4時 ※雨天決行 ◆場所 岐南町役場(羽島郡岐南町八剣7-107)・JAぎふ岐南支店一帯 問 ぎなんフェスタ実行委員会事務局(岐南町経済環境課内)/Tel. 247-1370 ▲ねぎっちゃんも会えるよ!

10月は「3R推進月間」 「食品ロス削減月間」

3Rを意識しましょう

3Rとは、次の3つの頭文字Rの総称です。3Rを意識して、ごみ減量に取り組みましょう。

Reduce: ごみの発生を減らそう (Illustration of a person recycling) Reuse: 繰り返し使おう (Illustration of a person using a reusable cup) Recycle: 再利用しよう (Illustration of a person recycling a bottle)

生ごみを堆肥にしましょう

★ダンボールコンポスト 基材を入れたダンボール箱の中に生ごみを入れて混ぜるだけで、手軽に堆肥ができます。 【講座を開催】◆日時 10月31日(火)午後1時30分~3時 ◆場所 北部コミュニティセンター(八代1-11-13) ◆定員 30人 ◆申込・図 10月10日(火)~27日(金)に市ホームページの申込フォームまたは開庁日時に電話で資源循環課へ。先着順。 HP 1002318

ごみの減量、できることから始めてみましょう

おいしく楽しく食べきりましょう

食品ロスとは、「食べられるのに捨てられている食べ物のこと」です。日本では年間約523万トンと推計されています(令和3年度分に関する環境省発表)。

★3・3(さんさん)プロジェクト 3Rクッキング (3Rを意識して買い物・調理・片付けをする調理法)と、3キリ(使いキリ・食べキリ・水キリ)をあわせて実践し、効果的に生ごみを減らしましょう。 ◎詳細は、市ホームページ(HP 1002328)に掲載。

フードドライブを利用して、食品ロスを減らしましょう

フードドライブとは、家庭で使いきれない食品を、団体や施設を通じて必要とする人たちに無償で提供する活動のことです。フードドライブを広めましょう。 ★フードドライブの情報を市ホームページで紹介 食品ロスを減らすため、ぜひご活用ください。 【活動情報を募集中!】市ホームページの申込フォームからご応募ください。 HP 1002331



事業系のごみ処理のあり方に関する意見交換会

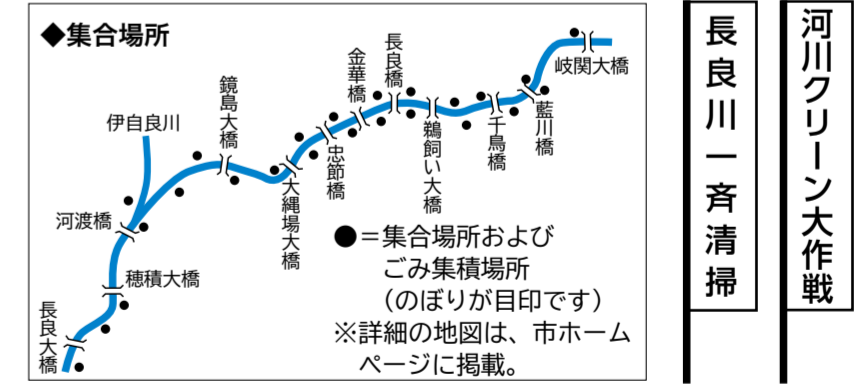
Table with columns: 期日, 場所, 事前申込不要. Rows list dates and locations for the meeting.

アプリで「いつでもどこでも」 広報ぎふ!

Advertisement for the 'Gifu' app, showing a smartphone screen with the app interface and text describing its features.

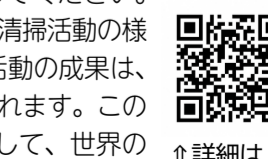
川と海のクリーン大作戦 長良川一斉清掃

美しい水辺の長良川を後世に引き継ぐ活動として、一斉清掃を実施します(木曾三川、庄内川なども同時開催)。事前申込不要です。みんなの協力で川をきれいにしましょう。 ◆日時 10月22日(日)午前6時30分~(1時間程度) ※雨天時は10月29日(日)に順延 ◆収集方法 燃えるごみと燃えないごみに分別して収集します。ごみ袋は配布します。軍手などは持参してください。危険なごみは拾わないでください。 ※詳細は国土交通省中部地方整備局ホームページおよび市ホームページ(HP 1018174) ※当日の開催可否は午前5時30分ごろ掲載予定)をご覧ください。 問 河川課☎214-4846



アプリで楽しくごみ拾い

海洋ごみを減らすため、長良川流域のごみの状況を調査し、岐阜県清掃活動ホームページ「クリーンアップぎふ~海まで届け清流!~」に調査結果を掲載しました。今後の清掃活動の参考にしてください。 また、このウェブページでは、皆さんが行った清掃活動の様子を写真やコメントで投稿できます。投稿した活動の成果は、リアルタイムでウェブページ上のマップに表示されます。このウェブページと連動したアプリをダウンロードして、世界の仲間とごみ拾いを始めましょう。 問 環境保全課☎214-2151



↑詳細はこちら

### 第8回市民病院公開講座

受講無料

- 糖尿病は治る？治らない？
- ◆日時 11月5日(日)午後2時30分～3時30分
- ◆場所 市民病院西診療棟4階サルビアホール(鹿島町7-1)
- ◆定員 120人 ※事前申込不要。当日先着順。オンライン(Zoom)受講も可。
- 詳細は、岐阜市民病院ホームページに掲載。

市民病院地域連携部 ☎251-1101内線4329

詳細はこちら→

### モーニングパークヨガ

参加無料

- ◆日時 10月8日(日)午前7時30分～9時30分(イベント実施時間は午前8時～9時)
- ※雨天中止。中止の場合のみ、その旨を前日に市ホームページ(☎1022148)に掲載。
- ◆場所 金公園芝生広場(金町5-7)
- ◆定員 100人程度 ※事前申込不要。当日先着順。
- 持ち物など、詳細は市ホームページに掲載。

柳ヶ瀬健康運動施設「ウゴクテ」☎214-3760

### 余熱利用施設 温水プールと大浴場、プラザ掛洞の教室

教室名	日時(祝日は除く)	定員	受講料
アクアピクス 木曜コース	11/9～12/21の毎週(木)10:30～11:30	30人	各4,500円(全6回)
アクアピクス 金曜コース	11/10～12/15の毎週(金)10:30～11:30	50人	
アクアピクス 土曜コース	11/11～12/16の毎週(土)9:00～20:00	30人	
子供水泳教室 泳げない子コース*(年長児～小学3年生対象)	11/8～12/13の毎週(水)①16:55～17:55 ②18:00～19:00	各25人	
子供水泳教室 泳力5m程度コース(年長児～小学3年生対象)	11/10～12/15の毎週(金)16:55～17:55	27人	
子供水泳教室 泳力5m以上コース(小学4～6年生対象)	11/10～12/15の毎週(金)18:00～19:00	15人	
フラダンス教室	11/9～12/21の毎週(木)11:30～12:30	15人	各5,000円(全5回)
パソコン教室 エクセル・ワードコース*(パソコン持参) ●説明会: 11/9(木)	11/16～12/21の毎週(木)①13:00～14:00 ②14:10～15:10	各10人	

- ◆申込・☎ 10月20日(金)(必着)までにプラザ掛洞ホームページの講座申し込みまたは教室名(コース名)・開催曜日(※は希望時間帯(①または②))、郵便番号・住所、氏名、年齢、電話番号、子供水泳教室は氏名のふりがな・学年・保護者氏名を往復はがきもしくはEメールでプラザ掛洞(〒501-1185奥1-104・☎239-9390・✉plaza-kakebora@mirror.ocn.ne.jp)へ。申込者多数の場合は抽選。

詳細はこちら→

### 第13回ぎふ清流都市対抗駅伝競走大会

岐阜県庁から不二羽島文化センターまで(往復)の11区間32.2kmを小学生から一般までが出場する大会です。ぜひ応援をお願いします。

☎(一財)岐阜陸上競技協会 ☎294-6494

日時 10月15日(日) スタート(県庁): 午前9時30分 ゴール(県庁): 午前11時18分(予定)

**交通規制のお知らせ**  
9:00～12:00

コース周辺でのマイカー自粛や迂回にご協力をお願いします。

**【メイン会場(岐阜県庁)でのイベント】**

- ・レースの実況中継(午前9時～正午)
- ・岐阜の食材にこだわったグルメが集まる屋台村(午前9時30分～午後1時30分)
- ・県内におけるイベント・スポーツ情報の紹介、協賛企業や各市町村によるPRブースなど(午前9時30分～午後1時30分)

【ページ番号検索】市ホームページには「ページ番号検索」機能があります。7桁の番号を入力すると直接該当ページにアクセスできます。(掲載例: ☎1234567)

### 法律とこころの健康相談会

相談無料

- 債務や解雇などの経済・生活問題に悩み、眠れない、食欲がないなどの症状のある人、うつ病ではないかと心配している人やその家族からの相談を、弁護士と臨床心理士がお受けします。
- ◆日時 11月8日(水)午後1時30分～4時30分
- ◆場所 保健所3階相談室(都通2-19)
- ◆申込・☎ 申込用紙(市ホームページ☎1004508)で入手可)をファクスまたは開庁日時に電話で保健所地域保健課(☎252-7191・☎252-0638)へ。

### 11月の健康講座・教室 要事前申込・受講無料

#### ●クアオルト®健康ウォーキング

- ◆集合時間 午前9時 ◆定員 各20人 ◆申込・☎ 10月6日(金)～講座開催日前日の開館日時に電話で柳ヶ瀬健康運動施設「ウゴクテ」☎214-3760(午前9時～午後9時 ※日曜・祝日は午後5時まで)へ。
- 詳細は、市ホームページ(☎1004261)に掲載。

コース	日程	集合場所	所要時間
金華山・長良川・岐阜公園	11/12(日)・21(火)・26(日)	岐阜公園総合案内所(大宮町1)	約2時間
百ヶ峰・ながら川ひるあいの森	5(日)・23(木・祝)・30(木)	四季の森センター(三田洞211)	約3時間
柳ヶ瀬・粕森公園・梅林公園	14(火)	ウゴクテ(徹明通2-18 柳ヶ瀬 グラッスル35 3階)	
金公園・岐阜駅・清水川	9(木)		

#### ●出張健康づくり教室

- ◆申込・☎ 10月20日(金)(必着)までに市ホームページの申込フォームまたは教室名(日時)、郵便番号・住所、氏名、年齢、電話番号をはがきまたは開館日時に直接柳ヶ瀬健康運動施設「ウゴクテ」(〒500-8879徹明通2-18柳ヶ瀬 グラッスル35 3階・☎214-3760)へ。申し込みは1人1日1教室。申込者多数の場合は抽選。※持ち物は問い合わせ。☎1021837

会場	教室名	期日	時間	定員
東部コミュニティセンター(芥見4-80)	骨盤調整ヨガ	11/1(水)	18:00～18:45	20人
	リフレクソロジー		19:15～20:00	
南保健センター(西部菱野1-75-2)	ロコモ予防体操	11/7(火)	10:00～10:45	10人
	はじめてのヨガ		11:15～12:00	
北保健センター(長良東2-140)	ロコモ予防体操	11/20(月)	14:00～14:45	10人
	はじめてのヨガ		15:15～16:00	

#### ●長良川健康ステーション

- ◆開館時間 午前7時30分～午後9時
- ◆休館日 木曜日(祝日の場合は振替)
- ◆申込・☎ 10月20日(金)(必着)までに教室名(期日・時間)、郵便番号・住所、氏名、年齢、電話番号をはがきまたは開館日時に直接長良川健康ステーション(〒502-0842 早田宇北堤外地内・☎215-0605)へ。申込者多数の場合は、その教室のみの申込者を優先して抽選。※室内用運動靴を持参。

教室名	定員	日程など詳細
はじめてのヨガ	各20人	市ホームページ(☎1004320)または、同施設で配布する教室カレンダーに掲載。
モーニングヨガ		
ゆるめて、ほくして、のびす「からだパ®」		
ポールエクササイズ		
しなやかな身体を作る「バレット®」		

### 11月の日曜・夜間救命講習

受講無料

- ◆日時・場所・内容 右表のとおり
- ①普通救命講習Ⅰ＝心肺蘇生法、AED、止血法など3時間
- ②ステップアップ講習＝救命入門コースまたはeラーニング講習受講者を対象、実技など2時間
- ③救命入門コース＝胸骨圧迫、AEDなど1時間30分
- ④上級救命講習＝心肺蘇生法、傷病者管理法、副子固定法など8時間
- ⑤小児救命(普通救命講習Ⅲ)＝小児、乳児、新生児の傷病者を対象とした心肺蘇生法、AED、止血法など3時間
- ◆対象者 岐阜市・瑞穂市・山県市・本巣市・北方町内に在住・在勤・在学の人
- ◆定員 各20人程度(岐阜北消防署・山県消防署は各10人程度)
- ◆申込 各開催日前日までに開催消防署へ電話または直接申し込む。各開催日の1週間前までは市ホームページの申込フォームでも申し込み可。

期日	場所・申込先・☎	内容
11/3(金・祝)	瑞穂消防署(瑞穂市別府2451-1) ☎327-0119	③
19(日)		①②
5(日)	岐阜中消防署(美江寺町2-9) ☎262-7165	①②
17(金)		③
10(金)	岐阜北消防署(鶯山1769-496) ☎231-5308	③
26(日)		④
10(金)	本巣消防署(本巣郡北方町加茂1-23) ☎324-0119	③
26(日)		⑤
12(日)	岐阜南消防署(西部本郷1-12) ☎272-2012	①②
24(金)		③
12(日)	山県消防署(山県市高木1291-2) ☎0581-22-0119	①②
24(金)		③

時間/①⑤9:00～12:00、②10:00～12:00、③19:00～20:30、④9:00～17:00

☎1001521

### 新型コロナウイルスの接種案内(秋開始接種)

- 初回接種が完了し、前回接種から3か月以上経過した生後6か月以上の人は、期間内に1回、オミクロン株(XBB.1.5)対応ワクチンを接種できます。
- ◆接種券 令和4年秋開始接種または令和5年春開始接種を受け、前回接種から3か月以上経過している人に順次発送 ※未使用の接種券をお持ちの人は、その接種券を利用可 ◆接種期間 来年3月31日(日)まで ◆接種場所 医療機関または公共施設(集団接種) ○詳細は、市ホームページ(☎1004102)に掲載。☎ワクチンコールセンター☎252-0580(毎日:午前8時45分～午後5時30分)・☎252-0639

### インフルエンザの予防接種案内

- 市では、就学前の小児および高齢者のインフルエンザ予防接種費用の一部を助成します。
- 小児のインフルエンザ ◆対象者 岐阜市に住民登録がある、生後6か月から小学校就学前までの子 ◆接種場所 市内の委託医療機関(市ホームページ☎1012576)に掲載 ◆接種回数 期間中2回 ◆自己負担額 医療機関で提示された接種費用から1,000円を引いた金額 ○接種時に、母子健康手帳、住所・氏名・年齢が確認できるもの(健康保険証など)を提示してください。
- 高齢者のインフルエンザ ◆対象者 岐阜市に住民登録がある、次のいずれかに該当する人 ①接種時に65歳以上 ②60歳以上65歳未満で、心臓・腎臓・呼吸器の機能障害またはヒト免疫不全ウイルスによる免疫の機能障害で、身体障害者手帳1級を持っている ◆接種場所 市内の委託医療機関(市ホームページ☎1012571)に掲載 ◆接種回数 期間中1回 ◆自己負担額 1,730円(生活保護世帯の人は無料。事前にお問い合わせください。)
- 接種時に、住所・氏名・年齢が確認できるもの(健康保険証など)または身体障害者手帳を提示してください。
- 【共通】◆接種期間 10月15日(日)～来年1月31日(休) (休日は除く) ※予診票は委託医療機関で配布。予約が必要な場合があるため、事前に医療機関へ電話をしてください。かかりつけ医が市外にあるなどの理由で市外の医療機関で接種を希望する人は、事前にお問い合わせください。
- ☎保健所感染症対策課☎252-7187、☎252-0393

### 岐阜市国民健康保険の特定健診は10/31(火)まで

- 高血圧や脂質異常症、糖尿病などの生活習慣病の発症や重症化を予防する目的で、特定健診を行っており、8,000円相当の健診が800円で受けられます。受診できる期間は、10月31日(火)までです。土日に受診できる医療機関もありますので、自分の体の状態を確認するために、受診しましょう。
- ◆対象者 受診日に岐阜市国民健康保険の資格がある、昭和23年11月1日～59年3月31日生まれの人 ◆受診場所 市内の委託医療機関
- ◆健診内容 身体計測、血圧測定、尿検査、血液検査など ○詳細は、市ホームページ(☎1001831)に掲載。☎国保・年金課☎214-2651

### ドナー登録にご協力を

- 10月は「骨髄バンク推進月間」
- 白血病などの血液の病気の治療方法の一つに、健康な人の骨髄や血液の中にある造血幹細胞(血液を造る細胞)の移植があります。移植には白血球の型が適合する必要がありますが、適合する確率は低く、日本骨髄バンクへの多くの人の登録が必要です。ぜひ、日本骨髄バンクへ骨髄等提供希望者(ドナー)として登録をお願いします。市では、骨髄などの提供に伴う休業など、ドナーの負担を軽減するための助成を行っていますので、お問い合わせください。☎保健所地域保健課☎252-7191

### 臓器提供の意思表示にご協力を

- 10月は「臓器移植普及推進月間」
- 臓器移植は、病気や事故などで臓器が機能しなくなった人に、他人の健康な臓器を移植して、機能を回復させる医療です。善意による臓器の提供がなければ成り立たず、臓器を提供する人とその家族の理解・協力が不可欠です。現在、日本で臓器の提供を待っている人はおよそ16,000人いますが、実際に移植を受けられる人はわずか2～3%です。臓器提供について、一人一人が家族と話し合い、自分の意思を表示しておきましょう。
- ☎保健所地域保健課☎252-7191

### 薬物乱用は「ダメ。ゼッタイ。」

- 10月～11月は「麻薬・覚醒剤・大麻乱用防止運動」の期間です
- 薬物乱用防止を推進するため、厚生労働省では、10月～11月の間、麻薬・覚醒剤・大麻乱用防止運動を実施しています。大麻や覚醒剤、危険ドラッグなどの薬物乱用が社会問題になっています。これらの薬物の使用は一度だけのつもりが、やがて依存症となり簡単にやめられなくなります。また、薬物乱用は心身の健康を損ない、他人に危害を加えることにもなりかねません。甘い言葉で誘われても勇気を持って断りましょう。
- ☎保健所保健医療課☎252-7197

### あん摩・マッサージ・指圧などの施術を受ける人へ 施術者の資格を確認しましょう

- あん摩・マッサージ・指圧、はり、きゅう、柔道整復(接骨)を職業として行うには、それぞれ国家資格が必要です。無資格者が行う誤った施術により健康被害を受けた事例もあります。施術を受ける際は、施術所の広告や掲示、施術者のネームプレートなどで有資格者かどうかを確認してください。
- 保健所に届出のあった市内施術所については、市ホームページ(☎1004353)に一覧表(出張のみを行う施術者は除く)に掲載しています。
- ☎保健所保健医療課☎252-7197

### 岐阜市AED設置箇所一覧への掲載にご協力を

- 市内に設置されたAEDを誰もが利用できるよう、設置情報を岐阜市AED設置箇所一覧として市ホームページ(☎1001538)で公開しています。民間施設などの設置者で、新たに市ホームページへの掲載にご協力いただける人は、AED設置調査票(市ホームページで入手可)を郵送、ファクスまたはEメールで保健所保健医療課へお送りください。設置情報に変更が生じた場合もご連絡ください。○詳細は、市ホームページに掲載。
- ☎保健所保健医療課(〒500-8309都通2-19・☎252-7197・☎252-0639・✉hoken-iryo@city.gifu.gifu.jp)



# 子育てに希望をもてるまちへ

企画・編集/広報広聴課

こんなサービス知ってますか？

市では、安心して子どもを生み育てられる環境づくりを進めるため、妊娠から出産、子育てに至るまで、切れ目ない子育て支援と安全な子育て環境の整備に取り組んでいます。今回は、これから妊娠・出産を迎える皆さん、子育て中の皆さん、そして子育て家庭を応援したい皆さんに向けた取り組みをご紹介します。

## 妊娠中の人へ 出産・子育て準備を応援

## 出産応援ギフト

出産・子育てに役立つ商品・サービスのカタログギフト（5万円相当）をお贈りします。

- ◆対象者 10月1日(日)以降に妊娠届出書を提出し、面談を受けた市内在住の妊婦
- ◎詳細は、市ホームページ(HP 1022352)に掲載。
- ※10月から出産応援ギフトの内容が変更になりました。
- ※出産後には、子育て応援ギフトもあります。

☎保健所健康増進課☎252-7193

## 赤ちゃんへ 絵本を贈呈

## わくわく！図書館デビュー！ 「はじめての図書館」



「はらぺこあおむし」エリック・カール/作  
もりひさし/訳 偕成社

市立図書館に來館し利用カードを作成した乳幼児に絵本を1冊贈呈します。絵本は、「はらぺこあおむし」、「ぴよーん」、「やさいさん」の中から選ぶことができます。

- ◆対象者 市内在住で、令和5年4月1日以降に生まれたお子さん(3歳の誕生日までにカードを作成したお子さん)
- ◆受け渡し場所 市立図書館(中央図書館、分館、各図書室) ※利用カードの作成には本人と保護者の確認書類(健康保険証など)が必要。

☎中央図書館☎262-2924

## 情報収集は ここで！

## 新しくなった！ぎふし子育て応援アプリ

妊娠・出産・子育てに必要な情報をいつでもどこでも、簡単に知ることができる子育て家庭を応援するアプリです。

### 母親の健康記録・ 子どもの成長記録を管理



妊娠中の体重グラフや胎児発育曲線、妊婦向け健康診断の記録、出産後の子どもの発育曲線などをアプリで一括管理できます。また、子どもの成長に合わせたお役立ち情報も自動で配信されます。

### 子どもの予防接種を管理



予防接種日を自動算出し、接種予定を事前にお知らせします。複雑な予防接種の日程・種類を簡単に管理できます。

### イベントや子育て支援施設を 検索



市内で開催される子育てイベントや地域行事の情報、保育所、幼稚園など子育て支援施設を簡単に検索することができます。

### ダウンロードはこちら



※アプリは事前にダウンロードいただけますが、「ぎふし子育て応援アプリ」の運用は10月2日(月)から開始します。今までのアプリをご利用の人は、新しいアプリのダウンロードをお願いします。

☎子ども政策課☎214-2397

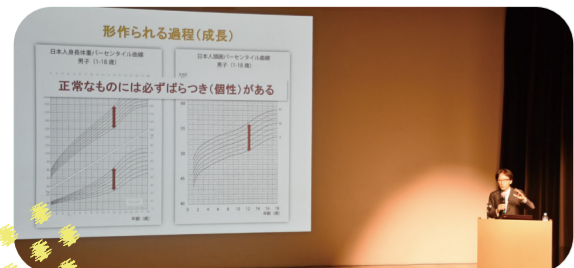
## 家庭教育を応援

## 子育て学びフィールド ～親も学び、子どもとともに育つ「家庭教育」を応援～

家庭教育は全ての教育の出発点であり、子どもが基本的な生活習慣や生活能力、他人に対する思いやり、社会的なマナーを身に付ける上で重要な役割を果たします。市では、子どもとの関わり方など子育ての参考になる情報をお伝えするセミナーを開催しています。

### ■幼児教育セミナー

講師を招いた講演で、会場またはオンラインで子育てについて学ぶことができます。会場に参加する場合は、託児(満2か月～未就学児対象)も利用できるため、お子さんを預けてセミナーにご参加いただくことができます。



### ■わくわく親子セミナー

年齢に応じた家庭での親子遊びの工夫をお伝えします。お子さんの好奇心、探究心を育みながら、愛情の伝わる遊び方を、親子で楽しく遊びながら学ぶことができます。



### のびのび育て ぎふっ子

乳幼児期に育てたい力と家庭教育について紹介するリーフレットを市ホームページ(HP 1003648)に掲載しています。ぜひご覧ください。



☎詳細は、市ホームページ(HP 1003679)に掲載。  
☎幼児教育課☎214-7124

## 地域で支える 子育て支援

## ～地域で育て、地域で守る～ ぎふファミリー・サポート・センター

ぎふファミリー・サポート・センターは、地域において「育児の援助を受けたい人」と「育児の援助を行いたい人」が会員となって、助け合う相互援助活動の会員組織です。事前登録した情報をもとに、事務局がマッチングを行います。依頼会員は、提供会員に直接利用料金を支払い、援助活動を受けます。

援助の内容 対象：おおむね0歳～小学生

子どもの預かりや、保育施設・学校などへの送迎

昨年度の預かり・送迎依頼合計件数は5,125件！

緊急時のサポート  
病児・病後児の預かり  
急な仕事などで子どもの預かりが必要なとき など

### 利用料金

利用日	利用時間	金額
平日	午前9時～午後5時	1時間 700円
	上記以外の時間	1時間 800円

※緊急時の預かりや土日祝日および年末年始などは異なります。詳細はお問い合わせください。

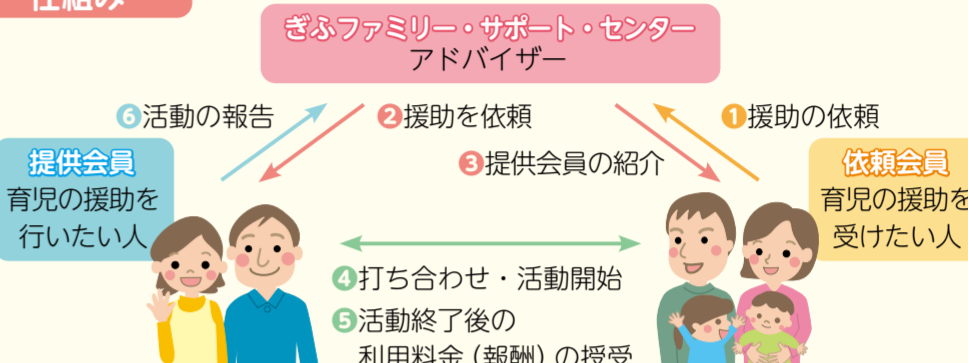
### 申込先・問い合わせ

ぎふファミリー・サポート・センター  
☎295-3420・FAX295-3402(平日午前9時～午後5時、土曜日午前9時～正午)



HP 1003646

### 仕組み



気軽にお問い合わせください！



Welcome!  
ぎふファミリー・サポート・センター 田中センター長

### センター長の声

子育て家庭にとって、地域の中に子どもを任せられる人がいることは、とても心強く安心できることです。送迎や預かりなどで、誰かに助けってもらえる環境を整えておきたい子育て家庭が増えています。自分にできることでサポートをしていただければよいので、子育て支援をしたいと思った人は、ぜひお気軽にお問い合わせください。

## あなたも子育て家庭のサポーターになってみませんか

楽しくて元気をもらっています！



提供会員 浅野さん  
活動歴 15年

### 提供会員さんの声

活動を通じて、毎回新しい発見があり、子どもたちから元気をもらっています。預かり時は、けがをさせないことや、食べ物のアレルギーなどに注意しながら一緒に楽しく過ごしています。夫も子どもも好きで積極的に協力してくれ、使わなくなった孫のおもちゃを活用しているので負担もありません。子どもが好きな人なら、孫と接するような気持ちでぜひ気軽に活動に参加してみてください。



預かるお子さんの好みに合わせて、いろいろな遊び方で過ごしています。

すきま時間で誰かの助けに！

### 両方会員さんの声



両方会員 棚橋さん  
活動歴 7か月

小学2年生と年少の子を子育て中です。友達から聞いて、制度を知り、両方会員の登録をしました。依頼会員にも登録しているので、いざという時に預かりをお願いできる安心感があります。提供会員としては、自分のすきま時間をいかし数時間程度の預かりをしています。自分の都合が良いときだけで、依頼会員さんとも情報交換したりなど楽しく活動できています。

※依頼会員と提供会員の両方を希望する場合、「両方会員」になることもできます。

【ページ番号検索】市ホームページには「ページ番号検索」機能があります。7桁の番号を入力すると直接該当ページにアクセスできます。(掲載例：☎ 1234567)

### 金華山歴史探訪登山

ボランティアガイド「岐阜市まちなか案内人」がご案内します。
◆期日 10月22日(日)
◆集合時間・場所 午前9時/岐阜公園総合案内所(大宮町1)
◆コース 総合案内所→めい想の小径→岐阜城→七曲り登山道→総合案内所
※行程は約3時間
◆定員 10人 ◆参加費(希望者) 岐阜城入場料：大人200円・小人100円
◆申込・☎ 10月11日(火)までの開庁日時に電話で観光コンベンション課☎265-3984へ。申込者多数の場合は抽選。

### 畜産センター公園の催し

参加無料

●椿洞ワドキ自然散策会
◆日時 10月19日(木)午前10時～正午
◆内容 秋の草木、花や実について
※雨天時は内容変更。気象警報発令時は中止。小学生以下は保護者同伴。ビジターハウスに集合。事前申込不要。
◆場所・☎ 畜産センター公園(椿洞776-4・☎214-6333)
○詳細は、岐阜市畜産センター公園ホームページに掲載。

### 長良公園の催し

参加・受講無料

●子供達のための三四郎チャリティーコンサート
◆日時 10月8日(日)午前11時～、午後1時15分～ ◆場所 長良公園メタセコイア広場(長良字城之内1466-10) ※事前申込不要
●ヨガ教室
◆日時 10月27日(金)午前9時30分～10時30分、午前11時～正午 ◆場所 長良公園研修センター ◆定員 各10人 ◆申込 10月19日(木)午後4時までに電話または直接長良公園管理事務所へ。申込者多数の場合は抽選。
【共通】☎ 長良公園管理事務所☎232-6709(午前9時～午後5時)

### 少年自然の家の催し

●自然は友だちキャンプ「探検! 秋遊び隊」
◆日時 11月25日(土)午後2時30分～26日(日)午後1時30分 ◆対象者・定員 小学4年生～中学生/30人 ◆参加費 3,500円(傷害保険料含む) ◆場所・申込・☎ 10月24日(火)(必着)までに岐阜市少年自然の家ホームページの応募フォームまたは郵便番号・住所、氏名(ふりがな)、年齢、学校名・学年、電話番号、保護者氏名を往復はがきで岐阜市少年自然の家「探検! 秋遊び隊」係(〒501-2502山県北野2081・☎229-2888)へ。申込者多数の場合は抽選。持ち物は問い合わせ。詳細はこちら⇒



### 濃尾地震132年記念講演

参加無料

◆日時 10月28日(土)午前10時30分～午後0時30分
◆場所 震災記念堂(若宮町2-10)
◆内容 講演①「語り継ぐ『災害の知』—いのちと暮らしを支える看護の使命」、講演②「私が見た震災記念堂」
◆定員 70人
◆申込 10月8日(日)～15日(日)(消印有効)に住所、氏名、電話番号を往復はがきで事務局(〒501-1193柳戸1-1岐阜大学地域減災研究センター)へ。先着順。☎ 濃尾震災記念堂保存機構・西村☎090-9685-2140

### 第21回GIFUクラフトフェア

◆日時 10月7日(出)～9日(月・祝)午前10時～午後7時
◆場所 アクティブG、岐阜シティ・タワー43、JR岐阜駅、アステイ岐阜
◆内容 130組を超えるクラフト作家の作品販売やワークショップ ※岐阜県の伝統工芸の職人による手仕事の実演や、ツール(1人用の椅子)やカトラリー(ナイフ、フォークなど)づくりなどのモノづくりを体験できるワークショップ、パン屋・和洋菓子店によるマルシェ、県産食材を使用したメニューの提供なども同時開催。○詳細は、GIFUクラフトフェアホームページに掲載。☎ GIFUクラフトフェア事務局(アクティブG運営室内)☎269-3333

### 空き家セミナー「どうする? どうなる? あなたの空き家」

◆日時 10月27日(金)午後7時～8時30分、11月11日(土)午前10時～11時30分 ◆場所 ぎふメディアコスモス かんがえるスタジオ(司町40-5) ◆内容 空き家の適切な管理など
◆対象者・定員 現在空き家をお持ちの人、将来空き家を所有する可能性のある人など/30人程度 ※事前申込不要。当日先着順。
○詳細は、市ホームページ(☎ 1022514)に掲載。
☎ 空家対策課☎214-2258

参加無料

### 第64回市民登山大会

参加無料

◆期日 10月29日(日) ◆場所 滝谷山(所要約5時間)
◆集合時間・場所 午前8時30分/大野町役場駐車場(揖斐郡大野町大字大野80) ◆対象者 市内在住・在勤・在学の人 ◆申込・☎ 10月18日(火)(必着)までに参加者全員の住所・氏名・年齢・電話番号、代表者の氏名をはがきで岐阜市山岳協会事務局(〒501-6133日置江782田中幸男方・☎090-9193-1115)へ。
○持ち物など、詳細は市ホームページ(☎ 1005352)に掲載。



### 初心者向け乗馬教室

◆日時 11月4日・11日の各(出) 午前10時～正午(両日同じ内容) ※雨天中止 ◆場所 畜産センター公園内乗馬施設
◆対象者・定員 中学生以上で体重70kg以下の乗馬未経験者/各4人
◆受講料 1,500円(乗馬装着品レンタル料含む)
◆申込 10月18日(火)(必着)までに参加希望日(第1希望のみ)、郵便番号・住所、氏名、性別、年齢、電話番号を往復はがき(1人1枚)で畜産センター公園「乗馬教室」係(〒502-0801椿洞776-4)へ。申込者多数の場合は抽選。
☎ 岐阜市乗馬会☎295-5608

### スーパーヒューマンしおりさんから若者へのエール

参加無料

◆日時 11月12日(日)午後2時～3時30分
◆場所 中央青少年会館(明徳町11)
◆対象者・定員 若者やその支援者など/300人
◆申込 10月3日(火)～20日(金)に岐阜市青少年会館ホームページの申込フォームから申し込む。申込者多数の場合は市内在住・在勤・在学の若者を優先して抽選。
☎ 中央青少年会館☎266-0566 詳細はこちら⇒



### ボランティア活動者向け講座

受講無料

●未来へ届ける 持続可能なボランティア
◆日時 11月30日(木)午前10時30分～午後3時(休憩あり)
◆場所 市民福祉活動センター2階大会議室(都通2-2)
◆対象者・定員 市内でボランティア活動に取り組んでいる人/15人
◆申込・☎ 11月10日(金)までに岐阜市社会福祉協議会ホームページの申込フォームまたは電話で(福)岐阜市社会福祉協議会☎255-5511へ。申込者多数の場合は抽選。
詳細はこちら⇒



### 第405回市民の劇場「ぎふ市民会館寄席」

子どもも大人も楽しめる寄席を開催します。紙コップ工作ワークショップ(別途事前予約が必要)も同時開催します。◆日時 12月3日(日)午後2時～
◆入場料(全自由席) 一般：1,000円、0歳～中学生：500円 ※当日500円増。膝上鑑賞でもチケット必要。車いす席は問い合わせ。◆前売日時・場所 10月6日(金)午前9時から市民会館・文化センターの窓口および電話予約、午前10時からチケットぴあ(Pコード：521-093)、ローソンチケット(Lコード：40030)で販売。○詳細は、岐阜市民会館ホームページに掲載。◆場所・☎ 市民会館(美江寺町2-6・☎262-8111)

### 第43回岐阜市民福祉大会

入場無料

◆日時 10月23日(月)午後1時30分～3時30分
◆場所 市民会館大ホール(美江寺町2-6)
◆内容 ・市長・市社会福祉協議会会長の表彰状・感謝状贈呈
・講演「たすけ上手・たすけられ上手のまちづくり」
◆定員 1,200人 ※事前申込不要。当日先着順。
○手話通訳、要約筆記あり。
☎ 福祉政策課☎265-3891・☎214-2174 (福)岐阜市社会福祉協議会☎255-5511・☎255-5512

### 高齢者福祉施設の講座

#### ①和楽園の短期講座

受講無料

●はじめてのスマホ体験教室(入門編)
◆日時 11月2日(木)午前10時～正午 ◆定員 15人
◆場所・申込先・☎ 和楽園(〒500-8114金竜町5-10-3・☎246-4101) ○iPhone(アイフォン)を持っているスマートフォン初心者対象。スマートフォンは当日貸し出し。

#### ②柳津高齢者福祉センターの1日講座

受講無料

●認知症にならないためのフレイル予防体操
◆期日 11月2日(木)
◆快適な暮らしのための衣類の整理
◆期日 11月9日(木)
●今話題「空き家対策」
◆期日 11月30日(木)
【共通】◆時間 午前10時～11時 ◆定員 各15人
◆場所・申込先・☎ 柳津高齢者福祉センター(〒501-6115柳津町丸野1-34・☎387-1333)

#### ③みやこ老人センターの1日講座

●ニードルフルトアート体験 羊毛のアート作品づくり
◆日時 11月13日(月)午後1時30分～3時 ◆定員 8人 ◆受講料 1,000円(教材費) ◆場所・申込先・☎ みやこ老人センター(〒500-8309都通2-23福祉健康センター4階・☎252-4738)

【①～③共通】◆対象者 市内在住の60歳以上の人
◆申込方法 10月16日(月)(必着)までに往復はがき(1講座1人1枚)に講座名、郵便番号・住所、氏名(ふりがな)、年齢、電話番号、返信表面に郵便番号・住所、氏名を記入して郵送、または日曜・祝日を除く午前9時～午後5時に返信用はがきを持参して直接各申込先へ。申込者多数の場合は抽選。

### 就職応援セミナー

受講無料

◆日時 11月7日(火)午後2時～4時
◆場所 ハートフルスクエア-G研修室30(橋本町1-10-23)
◆対象者・定員 45歳未満の人/20人
◆申込・☎ 11月6日(月)までに岐阜若年者地域連携事業ホームページの申込フォームまたは電話でセミナー運営事務局(株東京リーガルマインド内・☎050-6865-7996(平日午前9時～午後6時))へ。
詳細はこちら⇒



### 託児サービス付き職業訓練

●総務・経理事務科
◆日時 11月30日(木)～来年3月29日(金)の平日・午前9時10分～午後3時50分
◆対象者・定員 ハローワークに求職登録をしている、離職した人など/20人 ※選考あり
◆受講料 無料(別途教材費などが必要) ◆申込 11月8日(火)までにハローワーク岐阜(五坪1-9-1・☎247-3211)へ。
◆場所・☎ (学)飯原学園(矢島町1-28・☎262-8978)

### 終活セミナー

受講無料

◆日時・内容 11月8日(火)午後1時30分～2時30分=終活とエンディングノートと生前整理・遺品整理/2時40分～3時40分=生前から考える葬式と供養、15日(火)午後1時30分～3時=今から備える老後の介護と住まい/3時10分～4時40分=知っておきたい相続税・贈与税、22日(火)午後1時30分～2時30分=認知症を知る/2時40分～4時40分=きちんとしたい遺言・相続と財産管理
◆場所 ワークプラザ岐阜(鶴舞町2-6-7) ◆定員 50人 ◆申込・☎ 10月10日(火)から電話でライフサポートセンターぎふ☎214-7300(平日午前9時～午後5時)へ。先着順。※1講座のみの受講可。ただし、全講座申込者を優先。

### 生涯学習センターの講座

#### ①魅力ある講師になるための、はじめの一步

受講無料

◆日時・内容 11月21日(火)=講座の企画・運営のコツ、29日(火)=話のまとめ方、伝え方、12月6日(火)=講座のリスクマネジメント、12日(火)=伝える文章の作り方 ※時間はいずれも午後1時～4時(全4回) ◆対象者・定員 市民講師として地域で活動したいと考えている人またはスキルアップしたいと考えている市民講師で、全4回出席できる人/20人 ◆申込締切 11月7日(火)

#### ②講演会「ぼけますから、よろしくお願ひします。」

認知症の家族を抱える家族の内側を描いたドキュメンタリー映画の監督から、泣きながら撮った1,200日間に感じた老老介護の現状や認知症への対処法についてお話を伺います。
◆日時 11月23日(木・祝)午後2時～3時30分 ◆定員 80人 ◆受講料 300円
◆申込締切 11月9日(木) ※パソコン要約筆記・手話通訳付き

【共通】◆場所 ハートフルスクエア-G(橋本町1-10-23)
◆申込・☎ 各締切日(必着)までに講座名、郵便番号・住所、氏名、年代、電話番号を往復はがき・Eメール(1人1通)もしくは返信用はがきを持参して生涯学習センター(〒500-8521橋本町1-10-23・☎268-1050・☎ hsg\_lecture@ccn.aitai.ne.jp)へ。申込者多数の場合は抽選。

### 映画上映会

入場無料

●ドキュメンタリー映画「ぼけますから、よろしくお願ひします。～おかえりお母さん～」
◆日時 11月14日(火)午後1時30分～(上映時間：101分)
◆場所 岐阜県図書館1階多目的ホール(宇佐4-2-1)
◆定員 300人
◆申込・☎ 10月10日(火)～11月10日(金)に電話で認知症疾患医療センター黒野病院☎234-7038(午前9時～午後5時)へ。先着順。

### 事業継続力強化計画策定ワークショップ

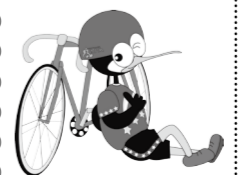
受講無料

多発する自然災害に備え、ワークショップで災害時の対策計画を策定し、事業と従業員を守りましょう。
◆日時 10月27日(金)午後1時30分～4時30分
◆対象者・定員 個人・法人の商工業者/20人
◆申込 岐阜商工会議所ホームページの申込フォームから申し込む。
◆場所・☎ 岐阜商工会議所相談課(神田町2-2・☎264-2135)
詳細はこちら⇒



### 岐阜けいりん

◆西日本カップ(福井競輪)(F I) 場外.....10/2月・3㊦・4㊦
◆オールガールズクラシック(松戸競輪)(G I) 場外...2月・3㊦・4㊦
◆大宮競輪(F I) 場外.....5㊦
◆玉野競輪ナイター(F I) 場外.....5㊦・6㊦・7㊦
◆熊本記念競輪in久留米(G III) 場外.....6㊦・7㊦・8日・9㊦
◆弥彦競輪(F I) 場外.....8日
◆富山競輪(F I) 場外.....10㊦・11㊦・12㊦
◆施設整備等協賛競輪(小田原競輪)(G III) 場外...12㊦・13㊦・14㊦・15日
◆青森競輪ナイター(F I) 場外.....13㊦・14㊦



### 第36回 岐阜市民芸術祭〈演劇の部〉ぎふ演劇シーズン2023 劇団あとの祭り「楽園のジェイルブレイカー」



◆日時 11月24日(金)午後7時30分～、25日(土)午後2時～・7時30分～、26日(日)午前11時～・午後2時～  
 ◆場所 御浪町ホール(御浪町10御浪ビル3階) ◆料金 ※写真は過去の公演(全自由席・日時指定) 一般:前売り1,800円(当日2,000円)、学生(小学生～高校生):前売り1,200円(当日1,400円) ※未就学児入場不可 ○チケットは10月1日(日)から劇団および生涯学習センターで販売。☎ 劇団あとの祭り ☎090-8421-9005、実行委員会事務局(生涯学習センター) ☎268-1050

### サンライフ岐阜の教室

●体験 千支の辰を描こう 絵手紙教室

◆日時 11月8日(水)午前10時～正午

◆定員 10人

◆受講料 1,000円(材料費含む)

◆場所・申込・☎ 11月1日(水)午後9時までに電話またはEメールでサンライフ岐阜(長良1029-3・☎233-9321〈月曜日を除く午前9時～午後9時(祝日は午後5時まで)〉・☎sunlife-gifu@pj9.so-net.ne.jp)へ。申込者多数の場合は抽選。



### ■ドリームフェスタ秋 参加無料

「ふれあい・遊び・創造」をテーマに、物づくりを中心とした10種類以上の体験コーナーを用意しています。

◆日時 10月29日(日)午前9時30分～午後4時  
 ◆内容 ・アニマルフリップ作り ・大道芸・昔の遊び体験 ・マジックショー ・ダンボール迷路 ・おはなし劇場 など ※事前申込不要

### ■子どもセミナー

- ①色紙とキャンディーで花束を作ろう
- ②スイーツデコのストラップを作ろう
- ③コイルモーターを作ろう
- ④本革でマジック編みの小物作りA⑧
- ⑤デコカップケーキを作ろう



▲本革でマジック編みの小物作りA⑧

◆日時 ①②11月4日(土)午後1時30分～3時30分 ③11月12日(日)午前9時30分～11時 ④11月12日(日)午前9時30分～11時30分 ⑤午後1時30分～3時30分 ⑥11月12日(日)午前9時30分～正午  
 ◆対象者・定員 ①②小学3年生～中学生/各12人 ③小学3年生～中学生/15人 ④小学4年生～中学生/各12人 ⑤小中学生/12人  
 ◆申込 ①②は10月18日(水)、③④⑤は10月25日(水)までに往復はがき(必着)でドリームシアター岐阜へ。申込者多数の場合は抽選。

### ■親子セミナー

①オリジナルトートバッグを作ろう ②羊毛で作る☆紅白うさぎまんじゅう ③和菓子職人から学ぶ 和菓子作り  
 ◆期日 11月18日(土) ◆時間 ①午後1時30分～3時 ②午後1時30分～3時30分 ③午後1時30分～4時 ◆対象者 小中学生と保護者  
 ◆定員 ①8組 ②9組 ③6組  
 ◆申込 11月1日(日)までにドリームシアター岐阜ホームページの申込フォームまたは往復はがき(必着)でドリームシアター岐阜へ。申込者多数の場合は抽選。

### ■ファミリーおはなし劇場 入場無料

◆日時 11月19日(日)第一部:午前10時～10時45分 第二部:午前11時30分～午後0時15分  
 ◆対象者・定員 幼児・小学生を含む家族/各80人  
 ◆申込 10月1日(日)～11月1日(水)にドリームシアター岐阜ホームページの申込フォームまたは往復はがき(必着)でドリームシアター岐阜へ。申込者多数の場合は抽選。

【共通】◆場所・☎ ドリームシアター岐阜(〒500-8813明徳町6・☎262-2811) ○詳細は、ドリームシアター岐阜ホームページに掲載。



詳細はこちら➡

### 感動のナイトビューに出会う★ 岐阜城パノラマ夜景

岐阜城とロープウエーの夜間営業により、金華山山頂からきらめく夜景をお楽しみいただけます。圧倒的なパノラマビューはもちろん、日没時のいわゆる「マジックアワー」のこの上ない美しさも必見です。

◆期間 11月26日(日)までの土日祝日 ※時間は午後8時まで  
 ◆料金 【岐阜城】16歳以上200円、4～15歳100円  
 【金華山ロープウエー(夜間往復)】12歳以上1,100円、4～11歳550円  
 ○岐阜城パノラマ夜景プロモーションムービーを公開しています。詳細は市ホームページ(☎1005308)に掲載。

☎ 岐阜城 ☎263-4853



### ≡長良川うかいミュージアムの催し≡

#### ①特別展示 「ギネス認定着物コレクター厳選 ～鶴飼を描いた着物～」

◆期間 10月4日(水)～来年1月8日(月・祝)  
 ◆開館時間 午前9時～午後7時(入館は30分前まで) ※10月16日(月)以降は午後5時まで  
 ◆休館日 毎週火曜日(10月3日・10日は開館)、12月29日(金)～来年1月3日(水)  
 ◆観覧料(常設展示含む) 大人500円、小人(4歳以上15歳未満)250円



#### ②特別展示「鶴飼を描いた着物」関連市民講座

◆日時 11月18日(土)午後1時30分～3時  
 ◆定員 20人  
 ◆申込・☎ 10月21日(土)～11月8日(水)(必着)に長良川うかいミュージアムホームページの申込フォームまたは講座名、郵便番号・住所、氏名、参加人数、電話番号を往復はがきで長良川うかいミュージアムへ。申込者多数の場合は抽選。

受講無料

#### ③鶴飼終いイベント 煌めく遊歩道

暗闇で発光する特殊な塗料を使うペイントイベントです。午後6時以降、暗くなってから屋外に展示します。  
 ◆日時 10月15日(日)午後3時～7時 ※午後8時以降、作品の持ち帰りができます。  
 ◆定員 300人 ※事前申込不要。当日先着順。  
 ◆参加費 200円(当日の展示室観覧券提示で無料)

#### ④鶴飼終いイベント おはぎの振る舞い 無料

鶴飼終いの風習にちなみ、おはぎ(1個)を先着100人に配布します。  
 ◆日時 10月15日(日)午後6時30分～8時(なくなり次第終了)

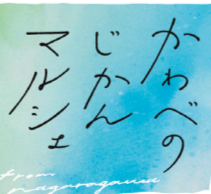
#### ⑤長良川かわべのじかんマルシェ

「長良川河畔での新しい過ごし方を提案する」をコンセプトに、スイーツや雑貨、キッチンカーが並ぶほか、ワークショップやアートイベントなどを開催します。

◆日時 10月29日(日)午前10時～午後3時  
 ◆場所 長良川右岸プロムナードエリア、長良川うかいミュージアム

【共通】○詳細は、長良川うかいミュージアムホームページに掲載。

◆場所・☎ 長良川うかいミュージアム(〒502-0071長良51-2・☎210-1555) 詳細はこちら➡



10/15日 開催!

### まちに飛び出しましょう! ~3つのマーケットを同日開催~

民間主導のリノベーションまちづくり\*により、大きく動いているまちを体感しましょう。 ※公共空間や遊休不動産をいかし、新しい使い方でエリアの価値を高める取り組み

#### ミライの参道まるけ



かつて商店が多く立ち並んだ伊奈波通り一帯で、ミライの参道を想像し、体感いただくマルシェイベントです。  
 ◆時間 午前10時～午後3時 ◆出店数 約50店舗  
 ◆場所 伊奈波通り1、岐阜善光寺境内など  
 ☎ ミライの参道まるけ実行委員会 ☎090-4266-5492・☎ gifumachiyamori@gmail.com  
 官民連携まちづくり課 ☎214-3768

#### サンデービルディングマーケット



柳ヶ瀬商店街のアーケード下で、雑貨やアクセサリ、スイーツなどこだわりの1点もの手作り作品が並び、こだわりのマーケットです。  
 ◆時間 午前11時～午後4時 ◆出店数 約120店舗  
 ◆場所 柳ヶ瀬通り、日ノ出町通りなど  
 ☎ 柳ヶ瀬を楽しいまちにする株式会社 ☎ machi@ysbmk.com 官民連携まちづくり課 ☎214-3768

#### 長良川夜市



鶴飼終いに合わせ、鶴飼観覧とともに川に親しんでいただくマルシェイベントです。  
 ◆時間 午後4時～8時30分  
 ◆出店数 約30店舗 ◆場所 長良川右岸プロムナードエリア(長良川うかいミュージアム前)  
 ☎ &n(アンドン) ☎338-1015・☎ info@and-n.info ぎふ魅力づくり推進政策課 ☎265-3980

### まちを面白がる体験プログラム「柳ヶ瀬日常二ナーレ」

柳ヶ瀬エリアに魅せられた人たちが作り出す56の体験プログラムの中から、興味があるものを選んで参加できるイベントです。まちに飛び込んで、新たな柳ヶ瀬の魅力を発見しませんか。

◆期間 11月19日(日)～12月31日(日)  
 ◆申込 10月14日(土)午前9時から柳ヶ瀬日常二ナーレホームページから申し込む。  
 ☎ 柳ヶ瀬日常二ナーレ事務局 ☎ info@yanagaseninale.com  
 官民連携まちづくり課 ☎214-3768 詳細はこちら➡



### 図書館からのお知らせ



#### 10月のテーマ「牧野富太郎ってどんな人?」

テレビドラマでおなじみになった牧野富太郎ですが、どんな人物なのか、今一度本の中で出会ってみませんか。



◆ 牧野富太郎と、山 牧野富太郎/著 山と溪谷社  
 山の所在地を基準にして、牧野富太郎の山と植物にまつわるエッセイを再編集した本です。研究者として、全国の山を巡った姿をほうふつとさせます。

#### 草木とみた夢 牧野富太郎ものがたり

◆ 草木とみた夢 谷本雄治/文 大野八生/絵 ワークス  
 絵本ですが、牧野富太郎の業績のポイントがしっかり描かれていて、大人が読んででも十分に読み応えがあります。欄外にも細かく補足解説がついており、裏返しには年表も掲載されていて、親子で楽しめる一冊です。



#### ▼10月のおはなし会

中央	6日(金)・13日(金)・20日(金)・26日(土)の10:30～、14日(土)14:00～、18日(水)10:00～・10:30～
分館	28日(土)10:00～・13:00～
西部	20日(金)10:30～
長良	14日(土)10:30～
長森	6日(金)11:00～
東部	4日(水)10:30～
柳津	14日(土)10:30～

### 蔵書点検のため分館・長森図書室を休館

◆期間 分館=10月3日(火)～5日(木)、長森図書室=10月11日(火)～13日(木) ※休館中はブックポストへ返却できます(視聴覚資料など一部利用できない資料あり)。

10月の休館日	中央	31日(火)	分館	3日(火)～5日(木)・31日(火)
	各図書室	2日(月)・10日(火)・16日(月)・23日(月)・30日(月)・31日(火)、長森は11日(火)～13日(金)も		

☎ 中央図書館(司町40-5・☎262-2924)

### ぎふサイエンスフェスティバル2023

期日 11月18日(土) 場所 文化センター(金町5-7-2)

参加無料

#### ★講演会「ネオジム磁石は世界一強い! どうやって見つけたか、何の役に立つか」

◆時間 午後2時～3時30分  
 ◆対象者・定員 小学生以上の人/150人 ※小学生は保護者同伴  
 ◆申込・☎ 10月31日(火)午後5時(必着)までに市ホームページの申込フォームまたは参加者全員の氏名(ふりがな)、児童・生徒は学校名・学年、電話番号を往復はがき(1通5人まで)で科学館「ぎふサイエンスフェスティバル実行委員会」へ。申込者多数の場合は市内小中学生・高校生を優先して抽選。



#### ★科学実験・工作・展示

◆時間 午前10時～午後3時30分  
 ◆内容 ・科学実験・工作ブースで簡単な実験や科学工作 ・大学・高等専門学校・高校などによる科学展示ブース ※事前申込不要

☎ 科学館(〒500-8389本荘3456-41・☎272-1333)

### 第52回 岐阜公園菊人形・菊花展

期間 10月28日(土)～11月23日(木・祝)の午前9時～午後5時

場所 岐阜公園(大宮町1)

入場無料

岐阜公園愛菊会会員が育てた大菊・小菊・美濃菊をはじめ、小菊を流木などに這わせて作る「木付け」や、歴史場面を菊人形で表現した舞台や菊庭園を展示します。



☎ 公園整備課 ☎214-2184

### 岐阜公園で市民茶会

#### ●茶の湯でわたし時間

初心者も楽しめる茶の湯の世界に触れてみませんか。  
 ◆日時 11月11日(土)午前10時～11時40分、午後1時～2時40分 ◆場所 岐阜公園来園者休憩所「華松軒」 ◆対象者・定員 中学生以上の人/各15人  
 ◆参加費 500円(花の苗を進呈) ◆申込・☎ 10月25日(水)(必着)までに希望時間(午前または午後)、郵便番号・住所、氏名、年齢、電話番号、茶道経験の有無を往復はがき(1人1枚)で(一財)岐阜市未来のまちづくり財団緑化推進事務所(〒500-8003大宮町1・☎262-4787)へ。申込者多数の場合は抽選。

# 岐阜県広報 岐阜県からのお知らせ

点字版・音声版をご希望の方は、県庁広報課へご連絡ください  
音声版には、CD(デザイナー編集)での提供と音声用のテキストデータの配信もあります

## 今月のピックアップ情報

### 「2023 地方創生フォーラム in 岐阜」を開催します

岐阜県では、豊かな自然環境、その中で育まれた文化、芸術、産業などの地域資源、清流文化の魅力発信や活力づくりに取り組んできました。来年度には「清流の国ぎふ」文化祭2024も開催されます。清流文化を活かした地方創生について理解を深める地方創生フォーラムで、ご自身の身近にある清流文化や、これを活かした地域づくりについて考えてみませんか。

- ◆期間 11月21日(火)13:30~16:30
- ◆場所 県庁1階 ミナモホール(岐阜市)
- ◆定員 500人(先着順) ◆料金 無料
- ◆申込方法 申込フォーム、FAX、Eメール等
- ◆申込期限 11月10日(金)必着
- ◆申込先 一般財団法人 地域活性化センター

☎ 県清流の国づくり政策課 ☎058-272-1840



地方創生フォーラムin岐阜 検索

● 県の人口 1,932,055人 (616人減) ※令和5年7月1日現在 ※( )内は前月との比較

● 県政広報テレビ番組 「ぎふ県政ほっとライン」

● 「清流の国ぎふ 岐阜県ミナモト祭り」

● 「@Gifu\_kouhou」

● ぎふちゃん(8ch)データ放送で「岐阜県からのお知らせ」も配信中!

● ボタンを押して地元情報をゲット!

### 令和5年10月1日県内全域でスタート! 救急安心センターぎふ (#7119)

急な病気やけがをしたときに、救急車を呼んだほうがいいのか、今すぐ病院に行ったほうがいいのか、受診できる医療機関はどこかなど、判断に迷ったときに専門家からアドバイスを受けることができる電話相談窓口「救急安心センターぎふ(#7119)」の運用を令和5年10月1日(日)から県内全域で開始します。

- ◆利用方法 携帯電話、プッシュ回線からは「#7119」ダイヤル回線、IP電話からは「☎058-265-0009」
- ◆相談時間 24時間365日
- ☎ 県医療整備課 ☎058-272-8267

岐阜県 #7119 検索



## 情報ボックス



県広報は県公式ウェブサイト、広報紙ポータルサイト「マイ広報紙」・「岐阜イーブックス」、広報紙アプリ「マチイロ」でも公開中! ※掲載している二次元コードは、スマートフォンの機種やアプリなどによって、読み込めない場合があります

アイコン説明

- 催し
- 募集
- 資格・研修
- その他

### 清流の国ぎふオレンジリボン 児童虐待防止講演会の参加者募集

「虐待が子どもに及ぼす影響と虐待を防ぐために地域でできること」をテーマに講演会を開催します。 ※無料

- ◆期間 11月1日(水)~30日(木) Youtube配信
- ◆講師 加藤雅江(杏林大学健康福祉学専攻教授)
- ◆申込期限 11月30日(木)17:00
- ◆申込先・☎ 県子ども家庭課 ☎058-272-8325 申込フォームは ☎こちらから



### 木工芸術スクール訓練生募集 (県内募集・一般募集)

- ◆試験日 県内募集: 10月27日(金)、一般募集: 11月19日(日) ◆募集定員 県内募集5名程度、一般募集15名程度 ◆願書 木工芸術スクール、県労働雇用課、ハローワーク、ウェブサイトから入手可能 ◆受付 県内募集: 9月28日~10月18日、一般募集: 10月19日~11月8日 [消印有効] ◆申込先・☎ 木工芸術スクール ☎0577-32-1143

### 養老新能を開催 世阿弥作の演目「養老」を上演

養老公園開園100周年・都市公園制度150周年を記念して、世阿弥作の能の演目「養老」等を上演します。

- ◆日時 10月21日(土)18:00~
- ◆場所 養老公園内 ※雨天時: 養老町民会館
- ◆料金 無料(定員600人)
- ◆申込方法 養老公園HPでご確認ください
- ☎ 養老公園事務所 ☎0584-32-0501

養老公園 検索

### 清流の国ぎふ女性の活躍推進フォーラムを開催します

- 「ぎふ女の力を日本へ、世界へ」をテーマにトークセッションを開催します。 ※無料
- ◆日時 10月31日(火)13:00~14:30
- ◆場所 県庁1階 ミナモホール(岐阜市)
- ◆定員 375人(先着順) ◆申込方法 申込フォーム、メール、郵送 ☎ 県男女共同参画・女性の活躍推進課 ☎058-272-8236

### 10月は「骨髄バンク推進月間」です 骨髄ドナー登録にご協力を

骨髄移植や末梢血幹細胞移植は、白血病や再生不良性貧血などの病気を治療することができます。多くの患者さんを救うためにも、骨髄ドナー登録にご協力ください。

- ◆対象 18歳以上54歳以下かつ男性45kg、女性40kg以上で健康状態に問題のない方
- ◆登録場所 岐阜県赤十字血液センターまたは県の一部保健所 ☎ 県保健医療課 ☎058-272-8276、日本骨髄バンク ☎03-5280-1789

### 県内で省エネ住宅取得をお考えのあなたへ!

県内で高い省エネ性能を有する住宅を新築または購入すると、60万円または40万円の補助が受けられます。

- ◆申込方法 ウェブサイトを確認
- ◆申込期限 令和5年11月15日(火)必着
- ◆申込先・☎ 県住宅課 ☎058-272-8693

脱炭素社会ぎふモデル住宅補助金 検索

この情報は令和5年9月4日現在のものです。 ☎ 県庁広報課 ☎058-272-1111(代) ☎ 058-278-2506

スマホやタブレットで 広報紙が読める >>>

広報紙をPC・スマホで @マイ広報紙

電子書籍ポータルサイト @岐阜イーブックス

マチを好きになるアプリ @マチイロ

## 募集

### 岐阜市ごみ減量サポーター

- ◆活動内容 市が主催または支援するイベントやごみ減量の学習会などに市から依頼を受けて参加
- ◆対象者 市内在住・在勤・在学の人
- ◆申込・☎ 10月2日(月)~11月30日(木)(必着)に市ホームページの申込フォームまたは登録申請書を郵送、ファクス、Eメールもしくは開庁日時に直接資源循環課(〒500-8701) 司町40-1市庁舎14階 ☎214-2179・☎264-7119・✉sign@city.gifu.gifu.jp)へ。 ※登録申請書は同課または市ホームページで入手可。 ☎1011938



### ボランティア補導委員

- ◆日時 10月28日(土)午後2時~4時
- ◆集合場所 柳ヶ瀬子育て支援施設「ツナグレ」(徹明通2-18柳ヶ瀬ガラス35 4階)
- ◆活動内容 岐阜駅周辺や柳ヶ瀬を巡回し、青少年に対して補導活動(声掛け活動)を実施
- ◆定員 30人
- ◆申込・☎ 10月11日(水)~20日(金)の平日午前9時~午後5時に電話で社会・青少年教育課 ☎214-2367へ。先着順。

## 市民文化講座 リレートーク

- ピカソの二重暗号を読み解く 受講無料
- ◆日時 11月12日(日)午後2時~3時30分
- ◆場所 ハートフルスクエアG大研修室(橋本町1-10-23)
- ◆定員 60人
- ◆申込・☎ 10月8日(日)~11月9日(木)に電話で岐阜市芸術文化協会 ☎268-1050へ。先着順。

## 秋の山野草展

- ◆日時 10月7日(土)・8日(日)の午前9時~午後4時(8日は午後3時まで)
- ◆場所 明德公民館(明德町11)
- ◆内容 鉢作り・造形・席飾りなどの展示、苔玉作り体験、園芸に関する相談受け付け ※事前申込不要
- ◎新入会員募集中
- ☎ ぎふ千草会・大洞 ☎090-4441-5757

## シルバー人材センター入会説明会

- ◆日時・場所 ・10月18日(女性向け)、11月1日・15日・22日の各(水)=ふれあいの館白山(鶴田町3-7-4)・10月25日(水)=ぎふメディアコスモス(司町40-5) ※時間はいずれも午後1時30分~2時30分
- ◆対象者 市内在住のおおむね60歳以上で働く意欲のある人 ◆申込・☎ 電話で(公社)岐阜市シルバー人材センター ☎240-1245へ。

## 意見(パブリックコメント)

- 「特定個人情報保護評価書(重点項目評価)」(福祉医療費助成(子ども)に関する事務・再評価)
- ◆募集期間 10月2日(月)~31日(火)(必着)
- ◆公表場所 募集先、情報公開室(市庁舎2階)、各コミュニティセンター、市民活動交流センター(ぎふメディアコスモス内)、市ホームページ(☎1008468 ※公開は募集開始日から(募集先へ確認))
- ◆応募方法 意見と住所、氏名、電話番号を明記し、郵送、ファクス、Eメール、市ホームページの意見提出フォームまたは開庁日時に直接募集先へ。
- ◆募集先・☎ 福祉医療課(〒500-8701) 司町40-1市庁舎1階 ☎214-2127・☎265-7613・✉f-iryou@city.gifu.gifu.jp)

## 上下水道事業部広報紙「水のこえ」広告スポンサー

- ◆発行部数 182,500部(来年2月1日発行予定)
- ◆規格 A4版8ページ、カラー刷り
- ◆最低応募価格・枚数 25,000円(1枠につき) / 2枠
- ◆申込・☎ 10月13日(金)(必着)までに市ホームページの申込フォームまたは申込書を郵送もしくは開庁日時に直接上下水道事業政策課(〒500-8156) 祈年町4-1 ☎259-7878)へ。 ☎1012795



## 飲料自動販売機の設置事業者

- ◆申込受付期間・入札日時 10月2日(月)~23日(月)の平日午前9時~午後4時 / 11月10日(金)午後2時
- ◆貸付期間 令和6年1月1日~令和8年12月31日
- ◆場所 市民病院(鹿島町7-1)
- ☎ 市民病院病院施設課 ☎251-5686
- ◎詳細は、岐阜市民病院ホームページに掲載。

## 令和6年度市民活動支援ブース使用団体

- 市民活動を行う団体の活動の場(事務スペース)として利用できるブースの使用団体を募集します。
- ◆設置場所 市民活動交流センター(ぎふメディアコスモス内)
- ◆申込・☎ 10月1日(日)~30日(月)(必着)に市民活動交流センターホームページの申込フォームもしくは申請書を郵送、Eメールまたは午前9時~午後9時に直接市民活動交流センター(〒500-8076) 司町40-5 ☎264-0011・✉comm-act@city.gifu.gifu.jp)へ。 ☎詳細はこちら



## 採用情報

※応募資格・応募方法など、詳細はホームページなどに掲載。

募集職種	募集期間	問い合わせ先	詳細
正規職員	10/2月~13日(金)	市民病院病院政策課 ☎215-8038	岐阜市民病院ホームページ

## 森林の保全活動

- 里山など環境保全整備
- ◆日時 10月15日(日)午前9時~午後3時 ※小雨決行。中止の場合は10月29日(日)。
- ◆集合場所 ながら川ふれあいの森 古津側駐車場ゲート奥東屋(長良古津宇坊ヶ洞山916-1) ※事前申込不要。持ち物などは問い合わせ。 ☎ NPO法人ぎふし森守クラブ・神山 ☎090-3835-7132

## ながら川ふれあいの森の催し

- 自然散策会「いよいよ秋本番だよ~」
- ◆日時 10月25日(火)午前10時~正午
- ◆集合場所 四季の森センター前の東屋(三田洞211)
- ◆参加費 500円(保険代) ※事前申込不要。
- ※前日の天気予報177の午後5時発表で美濃地方の降水確率が30%以上の時は中止。
- ☎ NPO法人ふれあいの森自然学校・中山 ☎090-2685-8856、四季の森センター ☎237-6677

## リウマチさんの学びの集い

- 若者の会
- ◆日時 11月5日(日)午後1時30分~3時
- ◆場所 ぎふメディアコスモス あつまるスタジオ(司町40-5) ※事前申込不要
- ☎ (公社)日本リウマチ友の会岐阜支部事務局 ☎0584-62-5238





### 秋のゆったりカルチャーマルシェ

**日時** 11月3日(金・祝)午前10時～午後4時  
**場所** ぎふメディアコスモス(司町40-5)

参加  
無料

#### ★メディコス 小さな怪獣マルシェ

- ◆時間 午前10時～午後3時
- ◆会場 憩い・にぎわい広場、ぎふメディアコスモス館内
- ◆内容 キッチンカー、物販、小さな子どもが参加できる催しなど



#### ★トークイベント「ローカルメディアが伝えるまちの魅力」

- ◆時間 午後1時～3時
- ◆会場 ドキドキテラス
- ◆定員 100人 ※要事前申込

#### ★読書推進トークイベント「もうあかん日々の先に見つけたもの」

- ◆時間 午後2時～4時
- ◆会場 みんなのホール
- ◆定員 会場200人、オンライン(Zoom)400人 ※要事前申込

◎その他にもイベントを開催。詳細は、市ホームページ(HP 1022616)に掲載。

☎ ぎふメディアコスモス事業課 ☎265-4101



**日時** 10月9日(月・祝)  
午前9時30分～午後5時15分  
**場所** ぎふメディアコスモス  
(司町40-5)

市民でつくりあげる市民のためのイベントです。屋外では飲食ブースも出店します。



#### ★フムフム学ぶプログラム

- 話し言葉を文字にしよう！
- 紙芝居「於保ヶ池物語」の上演
- チャレンジしよう！何か夢中になれるもの探しませんか！ など

#### ★ドキドキ体験プログラム

- 自分だけの織物を織ってみませんか！
- ニューススポーツモルックを体験しよう！
- 声・美容・健康のためのオーラル・コンディショニング体験 など

#### ★ワイワイ楽しむプログラム

- 美と健康を作るベリーダンスショー
- 英語でスライム作り！
- みどりっこマーケット(趣味の手作り作品の販売) など

◎詳細は、ぎふメディアコスモスホームページに掲載。

☎ 市民活動交流センター ☎264-0011

### 岐阜薬科大学 学生祭「薬大祭」

**日時** 10月20日(金)・21日(土)の午前9時～午後9時

- ◆内容 ●薬大祭お笑いLIVE(ライブ) ※有料チケットが必要
- 研究室、部活などによる模擬店、展示 ●抽選会
- 軽音、ダンスなどのステージ発表 ※その他にも楽しい催しあり。

◎詳細は、岐阜薬科大学 薬大祭ホームページに掲載。

◆場所・☎ 岐阜薬科大学三田洞キャンパス(三田洞東5-6-1) ☎237-3931

### 第41回市岐商デパート

**日時** 11月3日(金・祝)午前10時～午後3時

オンライン  
はこちら⇒



岐阜市の観光や地域デザイン、そして発信する力を、ビジネスと関連付けて学んでいる生徒たちが、地元企業と連携し、さまざまな商品を販売します。

◆場所・☎ 市立岐阜商業高等学校(鏡島南2-7-1) ☎251-0165

●オンラインも開催 さまざまな商品をショッピングアプリ「BASE」市岐商デパートで購入いただけます。◆期間 ●10月1日(日)～14日(土)

### 第74回 桃林祭 市立女子短期大学祭 「MKM 最も輝く桃」

**日時** 10月21日(土)午前10時～午後4時  
22日(日)午前10時～午後1時

- ◆内容 ●ステージ発表：ダンス、軽音楽、ファッションショー、DJライブ
- メイン企画：あの頃コレクション(仮装パーティー) ※各種模擬店あり。オープンキャンパスも同日午前開催。◎詳細は、岐阜市立女子短期大学ホームページに掲載。

#### 大学祭当日に公開講座を開催 「GCWCホームカミングデー企画 ～女性の活躍に向けて～」

受講  
無料

- ◆日時 10月21日(土)午前11時～正午
- ◆定員 30人程度 ※当日先着順

【共通】◆場所・☎ 市立女子短期大学(一日市場北町7-1) ☎296-3131

岐阜市の情報をもっと身近に！  
もっと便利に！

市公式ホームページ  
魅力情報満載！

岐阜市HP エエトコタント岐阜市

シンプルに読める！

マチイロ

広報ぎふ アプリ  
キーワードで検索！

広報プラス Android版 iOS版

外国語で音声読み上げ！

カタログポケット

岐阜市のデジタルサービスをご利用ください



岐阜市オンライン申請  
総合窓口サイト



岐阜市AIチャットボット  
行政サービスの手続き・制度に関するご質問にお答えします



◎広報ぎふ10月1日号は、9月21日時点の情報で作成しています。掲載記事の内容が変更となる場合がありますので、最新情報は市ホームページをご覧ください。

※掲載記事の内容については、各担当部署へお問い合わせください。

発行/岐阜市 ※無断転載・無断複製を禁じます。  
編集/市長公室広報広聴課 ☎(058)214-2387