

グループ②

親子の集う新たな場所ニュープレイス



<メンバー>

市民生活部

行政部

福祉部

上下水道事業部

岐阜大学

野田恵

北川了太

西尾明泰

朝日健介

松原心春



～社会的背景～

人口減少

<0～14歳の人口予測>

2021年	2040年	2060年
1500万人	1200万人	900万人

約3分の1
減少

少子化の進展

一少子化の原因一

「子育てに対する負担感の増大」
及び「経済的不安定の増大等」

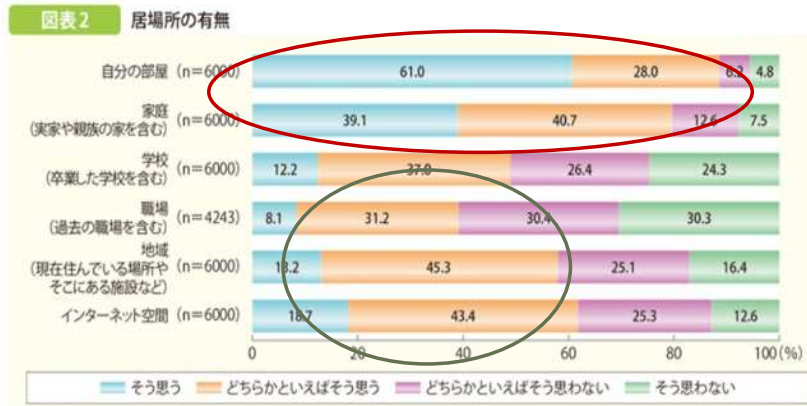


「夫婦の出生力の低下」

～社会的背景～

若者の居場所・つながり

<15歳～29歳の調査：平成28年>



約80%

「自分の部屋」「家庭」が居場所

約50%

「学校」「職場」「地域」「ネット」が居場所

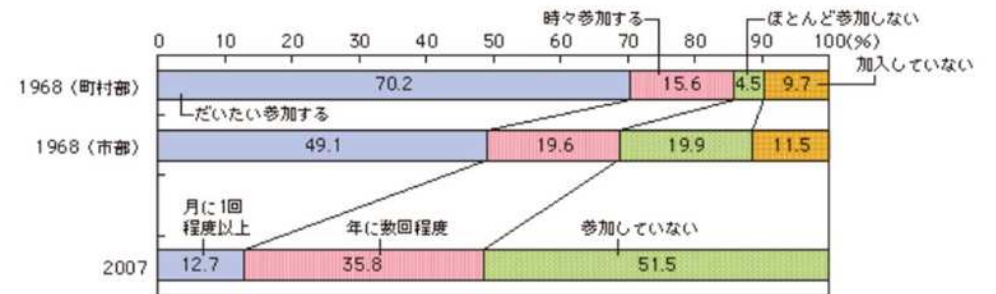
人とのつながりが希薄に...
居場所が少ない...

令和3年版「子ども・若者白書」

地域とのつながり

<町内会・自治体活動の参加頻度>

町内会・自治体活動への参加頻度は「参加していない」が51.5%、「年に数回程度」が35.8%と不活発



月に1回・年に1回 参加する人

約86% → **約48%**

地域の人とのつながりの希薄化

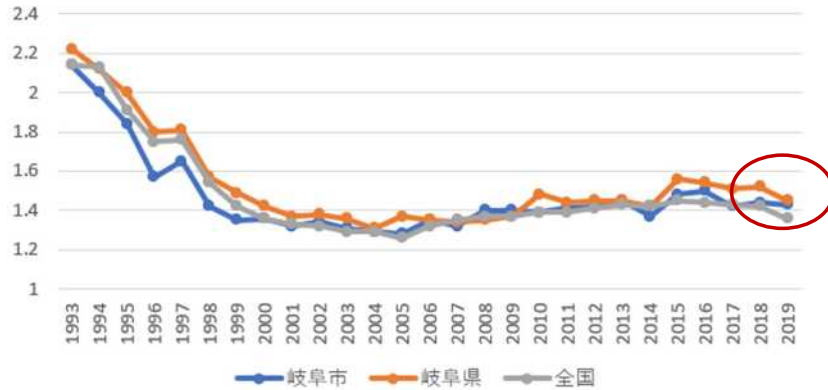
地域のつながりの現状：平成22年版 情報通信白書

～岐阜市の現状～

少子化

約1.4
(目安2.06)

合計特殊出生率の推移



1011064-02.xls (live.com)

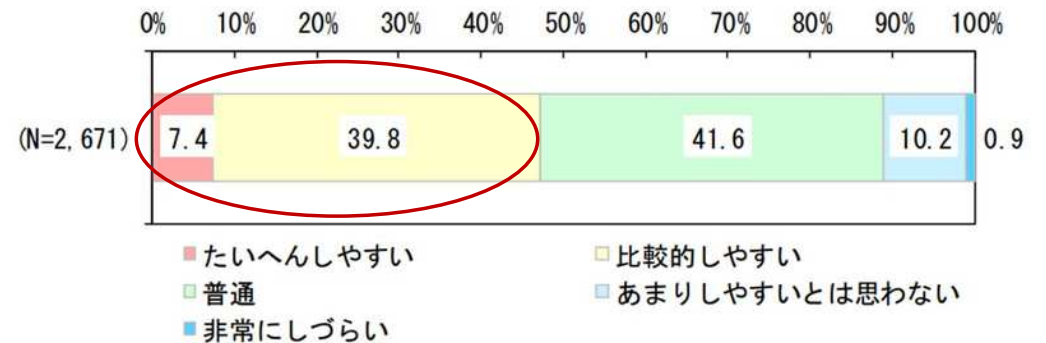
自主財源の減少

岐阜市の人口動態統計 出生統計 令和1年

子育てのしやすさ

約47%

”子育てしやすい”と感じている！

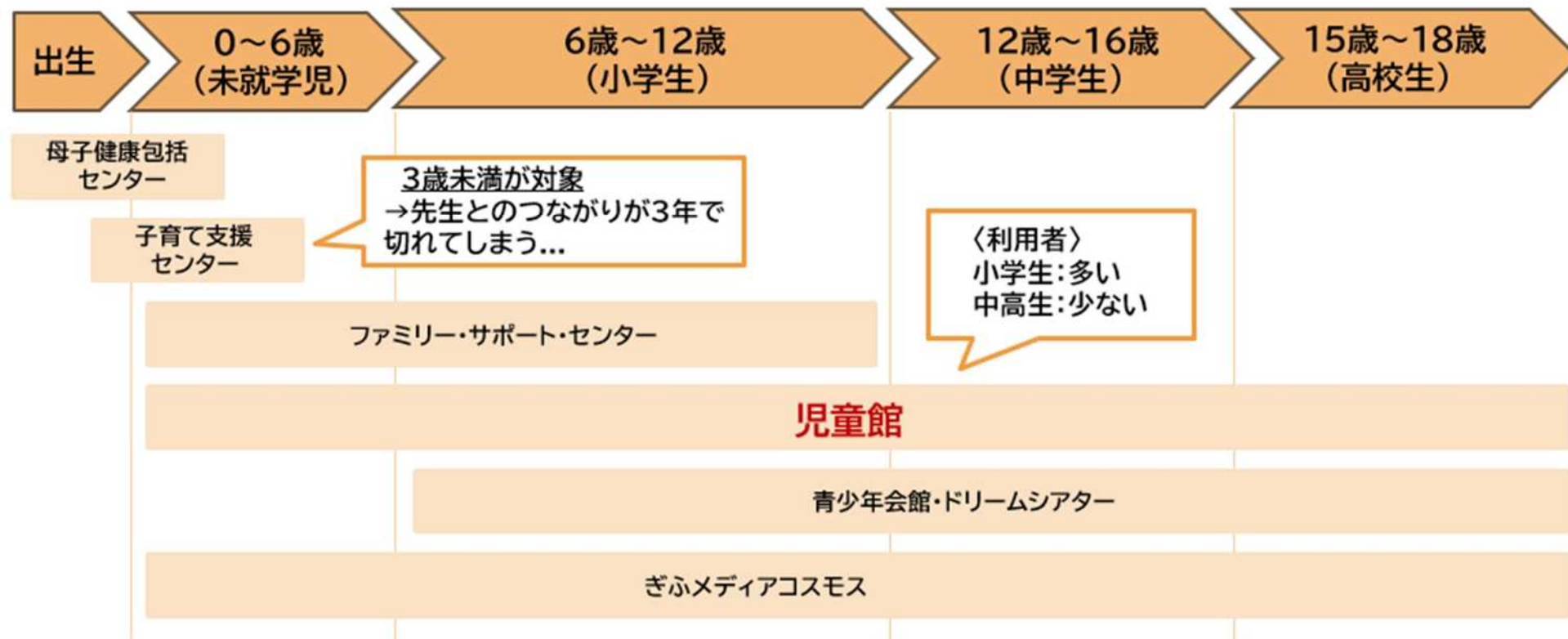


zentaipian041128henkou.pdf (gifu.lg.jp)

子育て支援事業・施設
が充実している

岐阜市子ども・子育て支援に関するニーズ調査(2018年)

～各施設や支援が年代別に分かれており、繋ぎ目のない関係性が築きにくい～



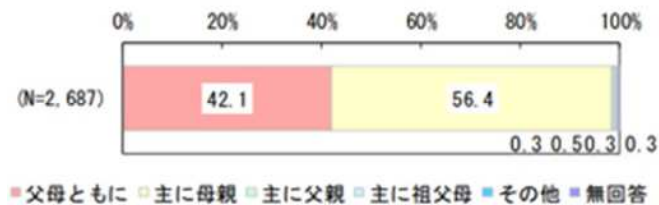
- ・ 0～3歳までの支援が充実している
- ・ 支援、施設の利用が年齢により途切れている



シームレスな支援
中高生の支援&居場所づくり

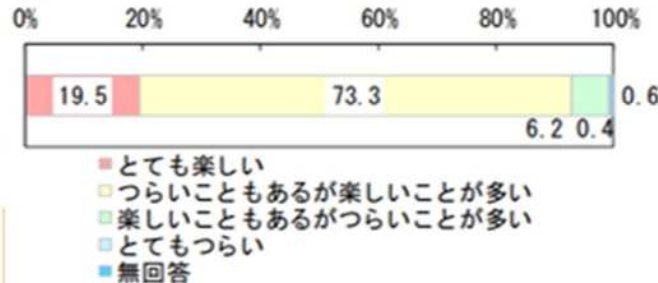
～親の子育てによる精神面・肉体面の影響～

〈家庭における育児状況〉



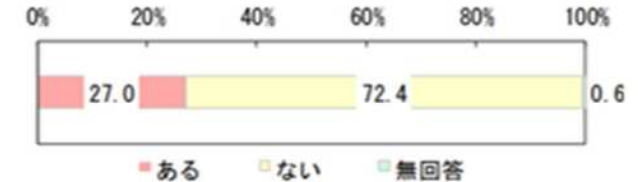
■父母ともに ■主に母親 ■主に父親 ■主に祖父母 ■その他 ■無回答

〈子育ては楽しいか〉



■とても楽しい
 ■つらいこともあるが楽しいことが多い
 ■楽しいこともあるがつらいことが多い
 ■とてもつらい
 ■無回答

〈子どもを虐待している のではないかと思うこと〉



■ある ■ない ■無回答

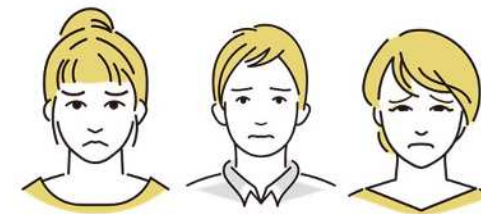
子育てを行っている人は
 「母親」が56.4%
 ↓
 母親の負担大

「つらいこともあるが楽しい」7割
 ↓
 多くの人が子育ての
 楽しさや喜びを感じている

3割の親が子供への虐待を
 心配している
 (主な虐待内容:感情的な発言)

出典: 岐阜市子ども・子育て支援に関するニーズ調査(2018年)

子育ては大変! 誰かに助けてほしい!
 精神的な支えも欲しい...



オール岐阜でつながりが途絶えない シームレスな子育て支援

地域の人



0歳～18歳まで



民間事業者



専門家(保育士・児童厚生員...)



行政

〈現状〉

子育て

- ・子育て支援施設が年齢別である
→子供が育つごとに人間関係の再構築が必要
- ・地域との関係の希薄化

〈理想〉

- ・つながりが途絶えない支援
→安心できる、支えてもらえる子育て
- ・家庭だけではなく、地域で行う子育て

岐阜市で
子育てしたい！



中高生の居場所

- ・地域や社会と繋がる機会が少ない
- ・身近な居場所が少ない

- ・地域や社会と繋がれる機会の提供
- ・身近な気軽に足を運べる居場所の提供

岐阜市に居続けたい！

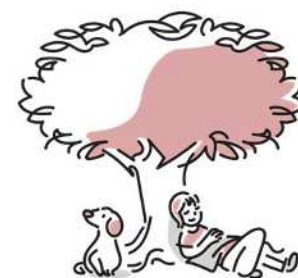


～求められるもの～

1. 0歳～18歳までのシームレスな子育て支援

2. 中高生への身近な居場所の提供

3. 地域の人と共に子育てする仕組み



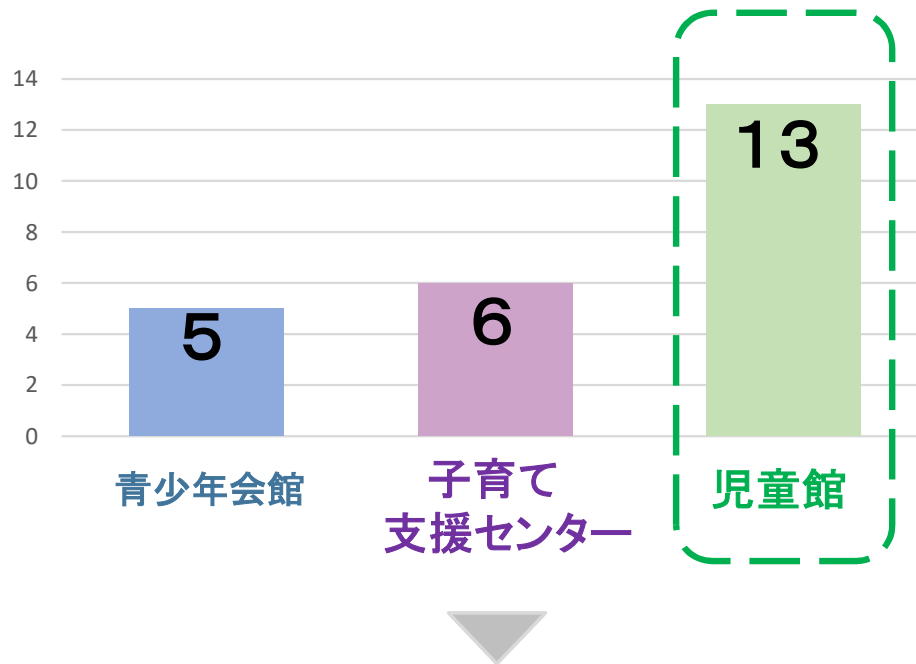
子育てを誰かに助けてもらえる場所・仕組みづくり

||

親子の集う新たな場所ニュープレイス

～岐阜市の現状の支援策～

〈子育て支援施設〉



児童館 = 対象は0歳から18歳

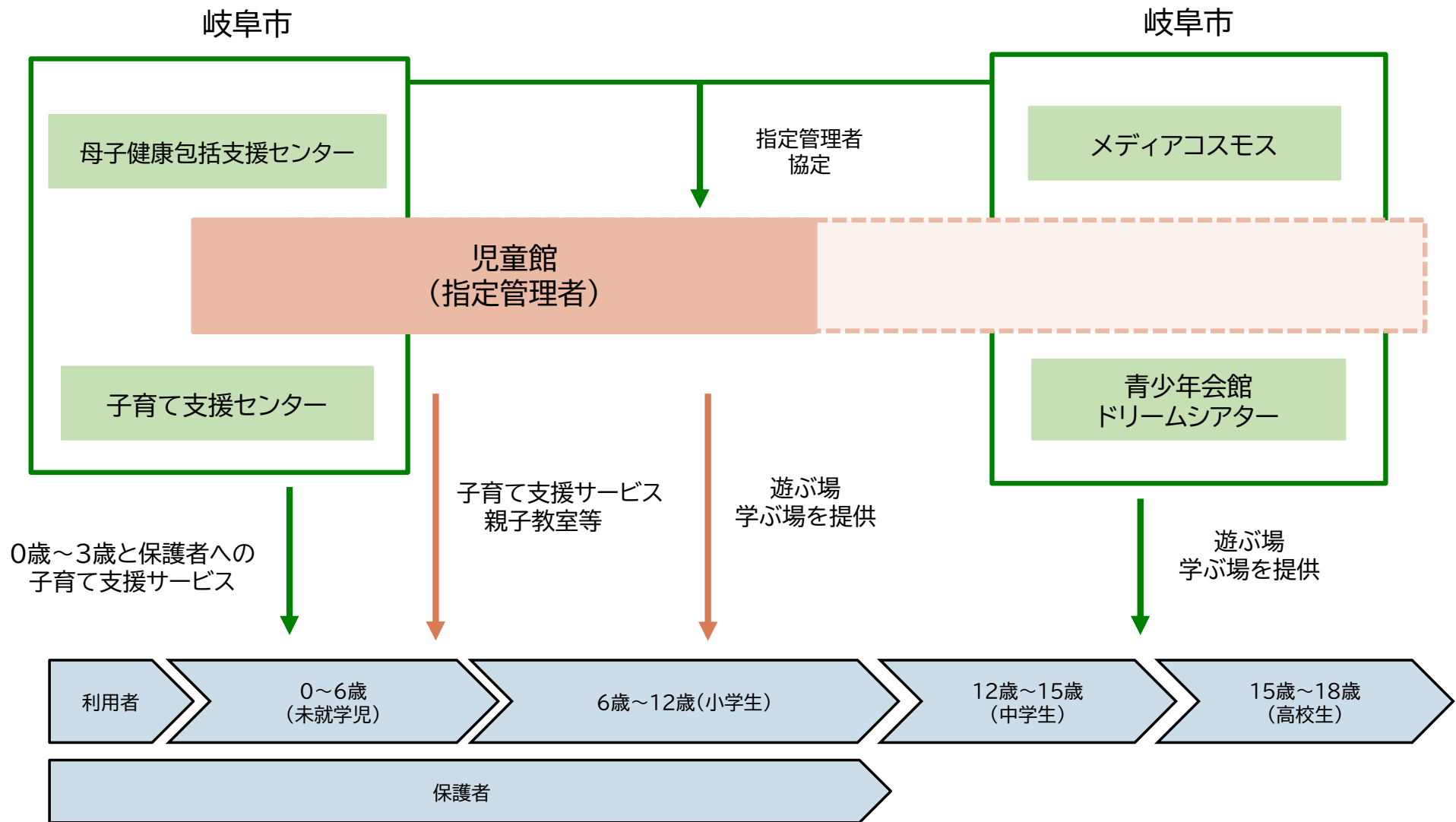
身近にあり、気軽に行ける場所

地域の中に子どもの新たな居場所をつくり、

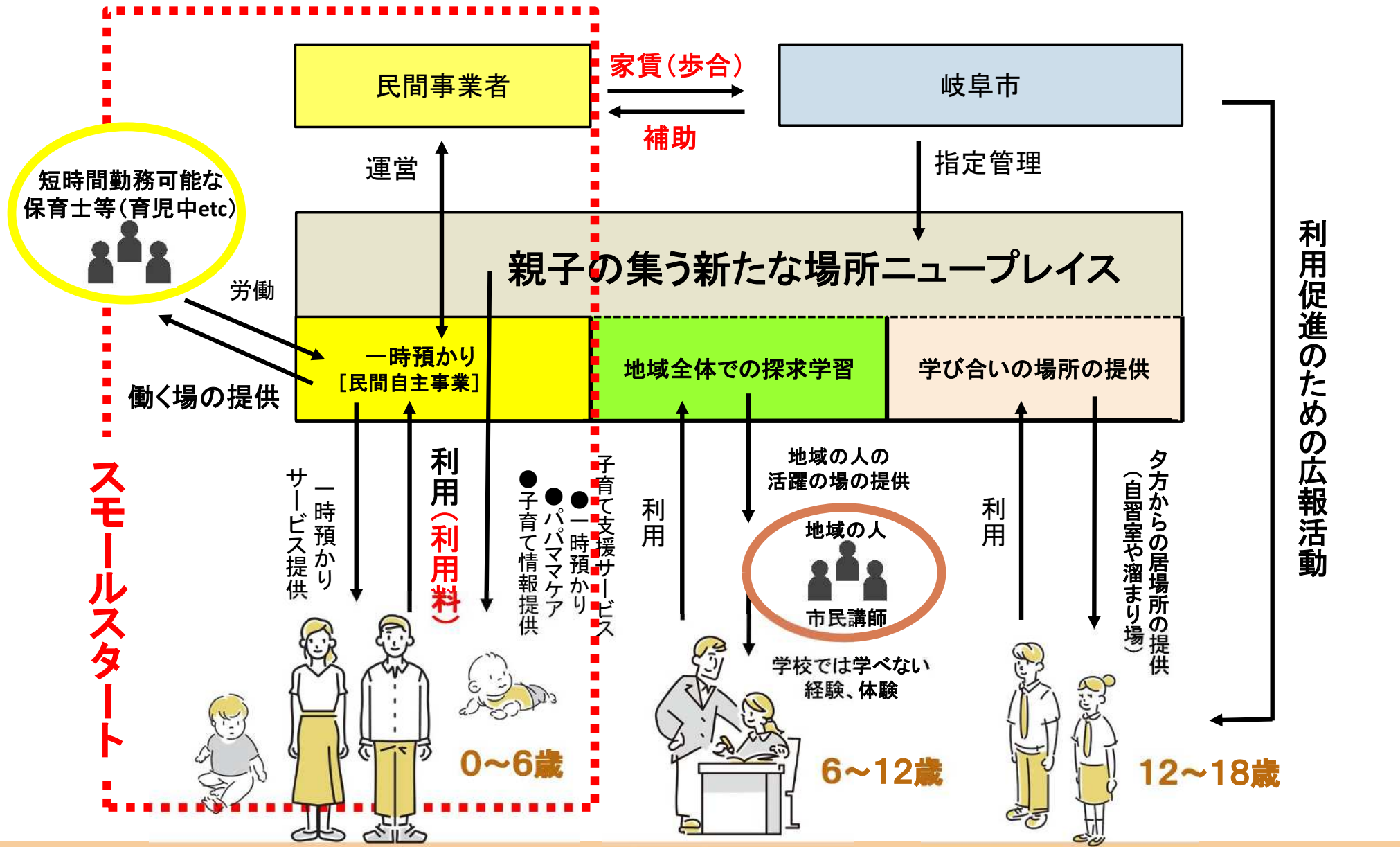
多様なコミュニティを生み出すことが可能



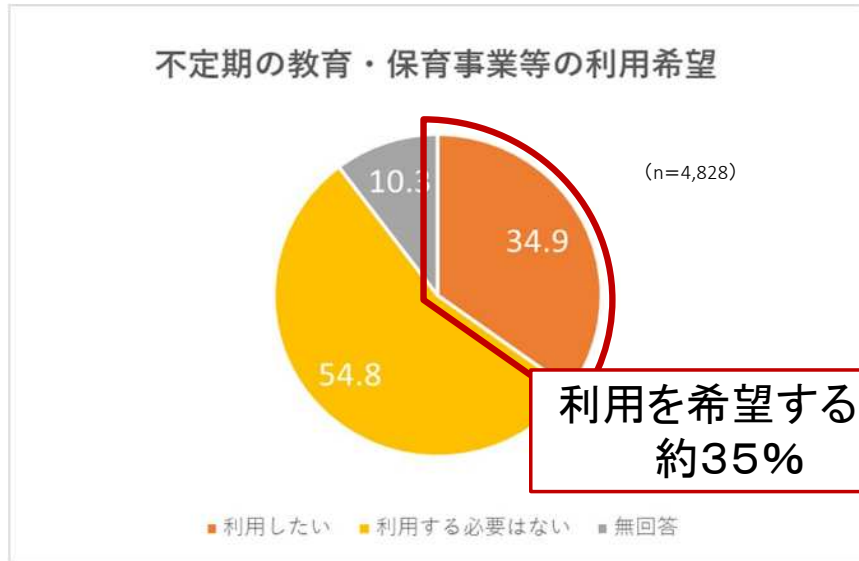
～岐阜市の現状～



～提案する施策～



～一時預かりの需要～



子育てをする上での必要なサポート

※保育・幼稚園でのサポート(n=478)

- | | | |
|----|-------------------------------|------|
| 1位 | 緊急時等に一時預かりしてもらえると良い | 256件 |
| 2位 | 病児・病後児保育の充実・定員枠の拡大 | 79件 |
| 3位 | 働く親のための延長保育、長期預かりが可能な施設があると良い | 46件 |

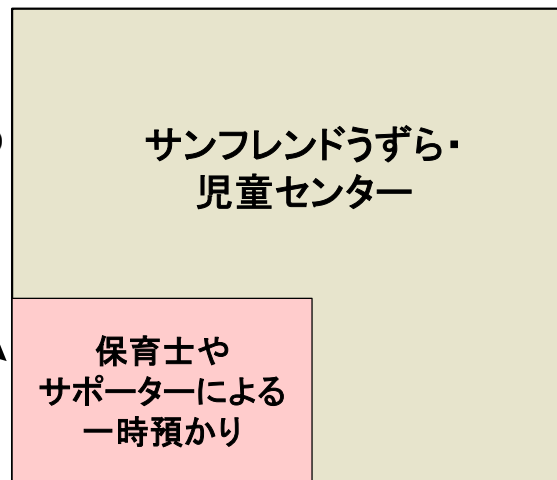
一時預かりが必要 約54%

～スモールスタート事業～



短時間の
預かり

利用料
1h700円(平日)
800円(休日)



9:30

13:30

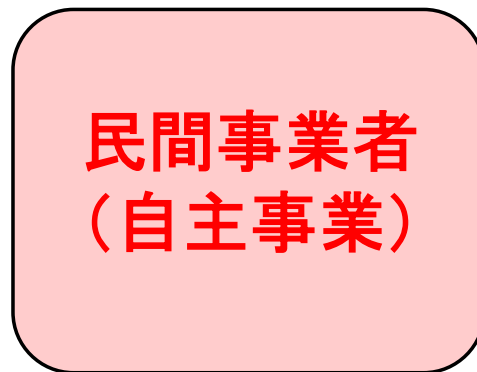
指定管理者(社会福祉法人岐阜市社会福祉事業団)

運営



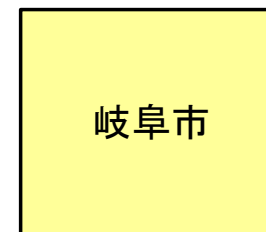
賃金

労働



200万円
補助

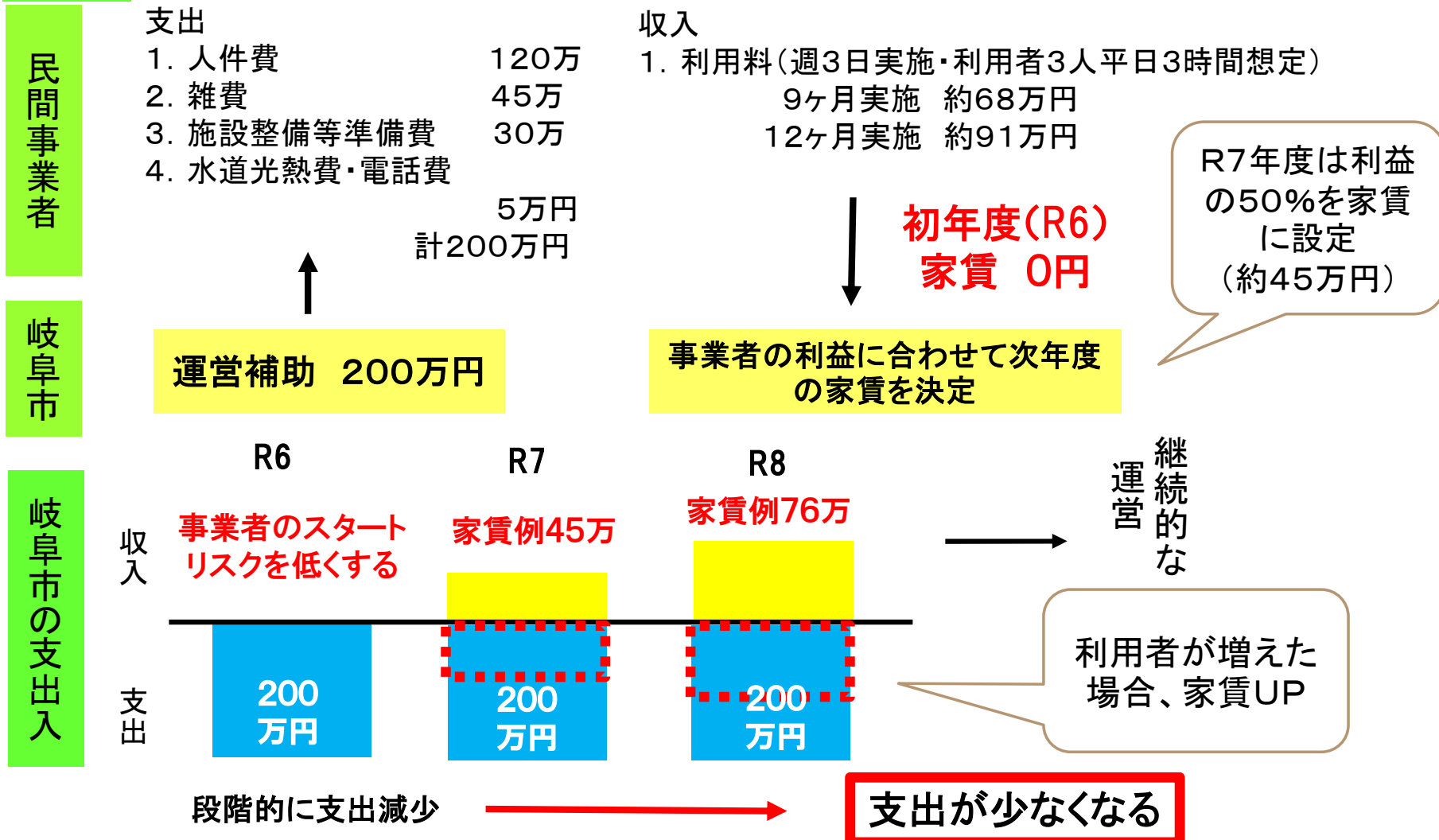
2年目～
家賃(歩合)



～スモールスタート事業～

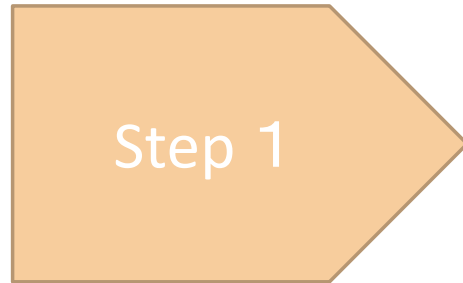
収支計算

R6年度

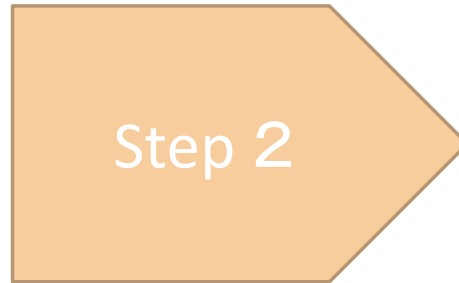


～実施計画～

R6年度



R7年度



R8年度～



スモールスタート

一時預かり
児童館1館
にて実施
サンフレンドうずら・
児童センター

児童館1館
の家賃徴収
サンフレンドうずら・
児童センター

Step2の結果を
踏まえ、事業拡
大の検討

地域全体での探求学習
中高生向け学び合いの場の提供
実施検討

～ KPI評価の考察～

項目	方法	目標値
必要性	一時預かり 利用者数	1ヶ月平均 50人以上
利用者 満足度	利用者 アンケート	満足度 6割以上
シームレス な支援	5年後の 児童館 利用者数	R4実績の 10,000人 以上

～親子の集う新たな場所ニュープレイス～

オール岐阜でつながりの途絶えない
シームレスな子育てを実現



「こどもファースト」を加速させ、親にとっても子どもにとっても
より安心して育てやすいまちへ
多様なコミュニティが育ち、交流を生み出すまちへ

ありがとうございました ご清聴



<メンバー>

市民生活部

行政部

福祉部

上下水道事業部

岐阜大学

野田恵

北川了太

西尾明泰

朝日健介

松原心春

