



皆が快適な 通勤環境の実現

～自転車ツーキニストによる通勤改革～

2023年10月27日

“若手” Project Team

Group 1

Group 1 Member



岐阜大学
GIFU UNIVERSITY

社会システム経営学環

浦 彩乃



十六銀行

岐南支店

坂井 香葉



岐阜市

基盤整備部 道路維持課

酒井 景祐



岐阜市

保健衛生部 保健衛生政策課

平光 功太郎



岐阜市

ぎふ魅力づくり推進部 歴史博物館

福井 絢子



岐阜市

まちづくり推進部 住宅課

三輪 和輝

AGENDA

A person wearing a light-colored jacket and pants, carrying a large dark backpack, is riding a yellow bicycle on a city street. The background features a modern building with a grid-like facade and a car parked on the side.

1. 社会的背景

2. 理想状態と現状

3. 提案する施策

4. 事業効果

AGENDA

1. 社会的背景

と現状

る施策

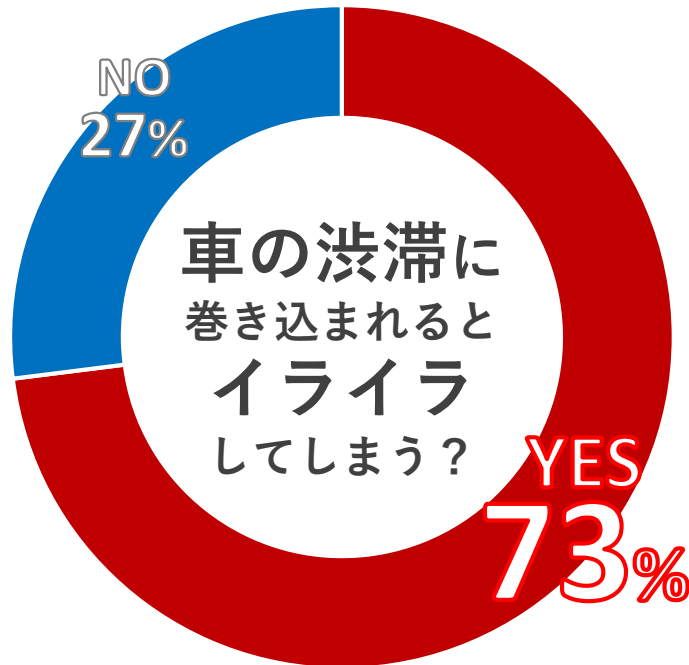
効果



1.渋滞へのストレス



- ・通勤している年齢層の**約70%が渋滞にイライラ**
- ・通勤ストレスが高くなるほど**仕事満足度が低下**



■ はい ■ いいえ (N=600)

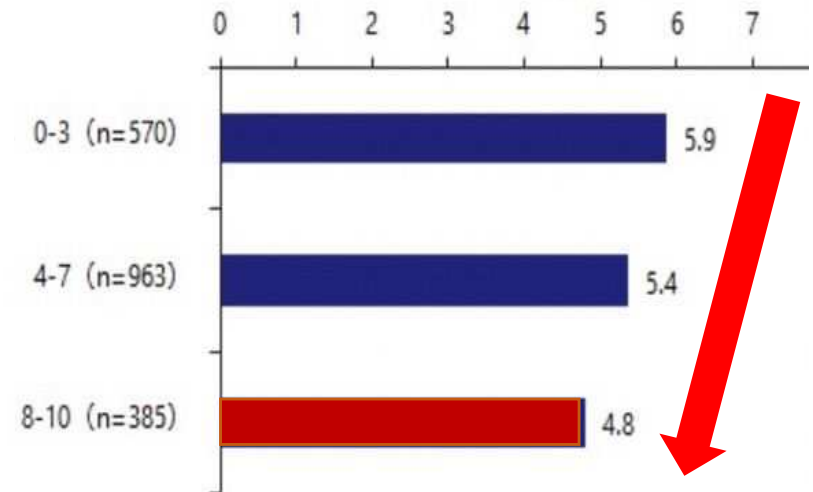
[30代以下の34%は渋滞に巻き込まれてもイライラしない！？車の渋滞について男女600人に調査！ \(trend-research.jp\)](http://trend-research.jp)

通勤ストレス

低い

高い

仕事満足度



[通勤ストレスがビジネスパーソンに及ぼす影響 | コクヨのMANA-Biz \(kokuyo-furniture.co.jp\)](http://kokuyo-furniture.co.jp)

自動車利用の過多



① 通勤ラッシュの原因

② 健康／環境／経済的でない



出典：国土交通省中部地方整備局
岐阜県道路交通渋滞対策推進協議会
[chiranzu-5.pdf\(mlit.go.jp\)](http://chiranzu-5.pdf(mlit.go.jp))

自動車 ⇒ 自転車 への転換で
諸問題の解決へつなげる

AGENDA

2. 理想状態と現状

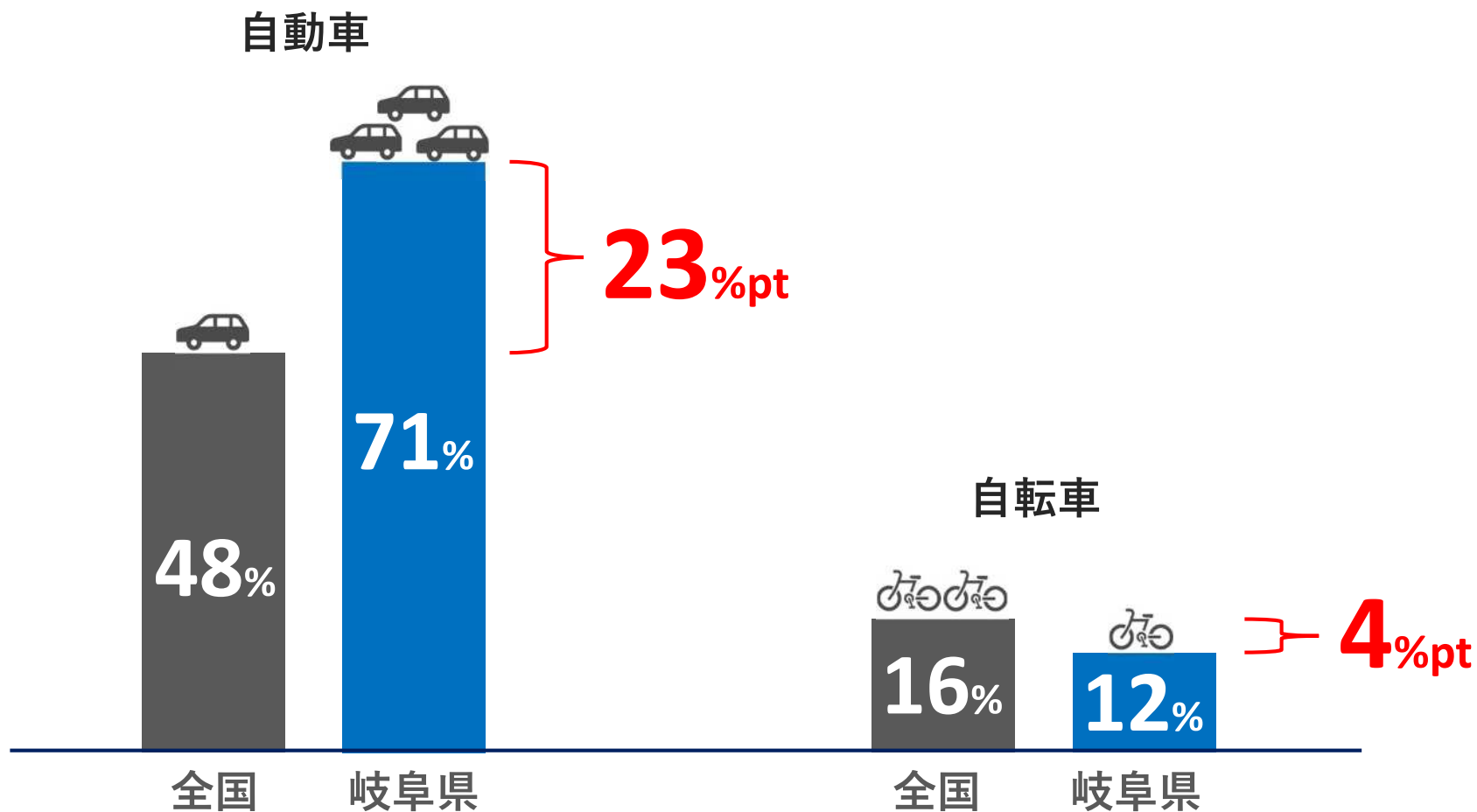
る施策

効果



3. 理想状態と現状との比較

岐阜県の通勤・通学手段は
自動車が多く、自転車が少ない



通勤・通学における交通手段利用率（岐阜県）

※岐阜県自転車活用推進計画参照

4. 向き合うべき課題

これまでの施策

※第3次岐阜市総合交通戦略(抜粋)

- ① パーク&ライド、サイクル&ライド
(バス停駐輪スペース整備、バスマップによる駐輪場案内 etc)
- ② レンタサイクル (Gifu-Ride)
- ③ 自転車専用道の整備



学生時代の古い
自転車しかない

体力的に疲れる

雨の日にたいへん

車のほうが早い

「自転車に乗りたい」
と思える需要喚起策が必要

自転車通勤の **イメージアップ・魅力発信**

AGENDA

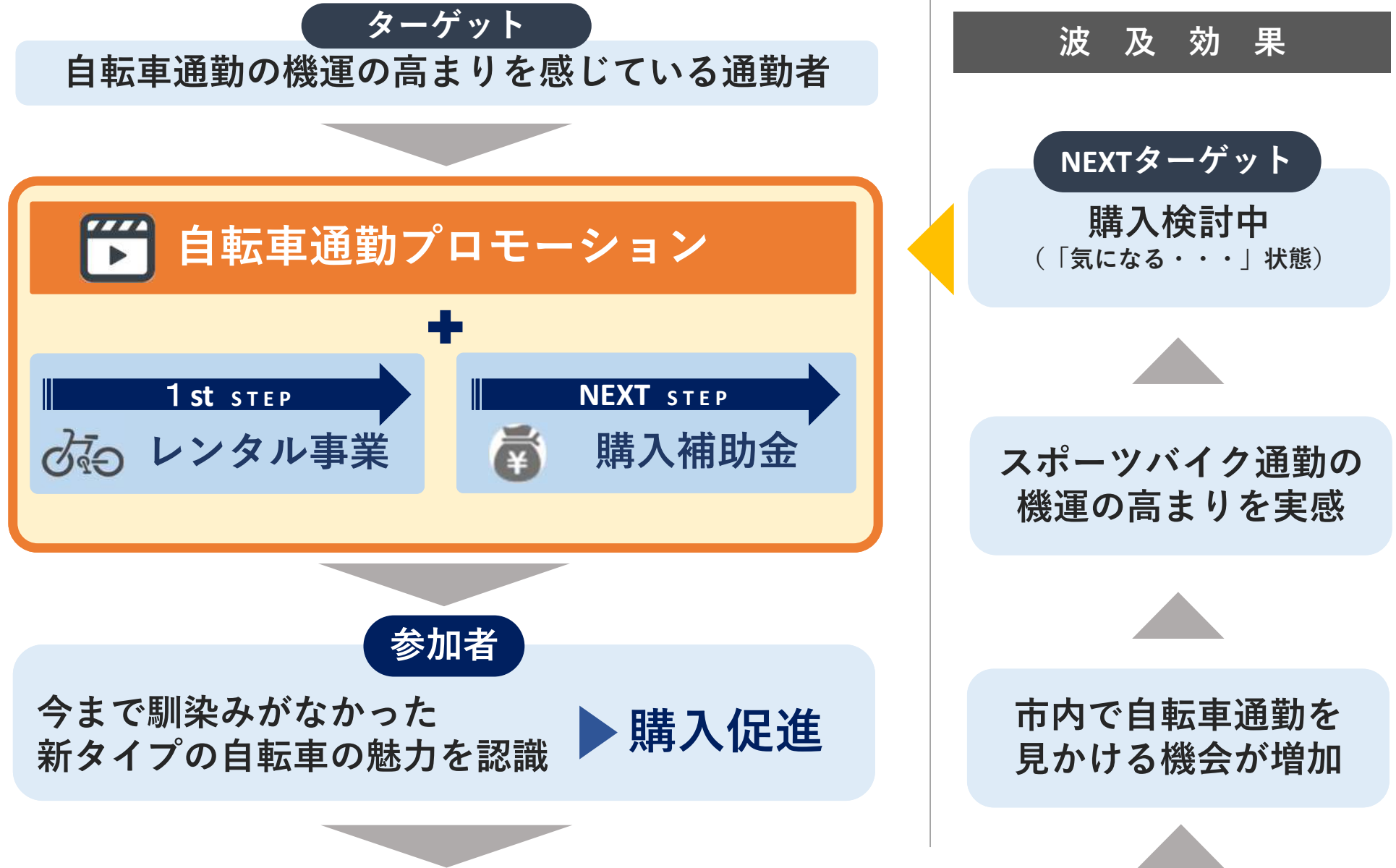
と現状

3. 提案する施策

効果



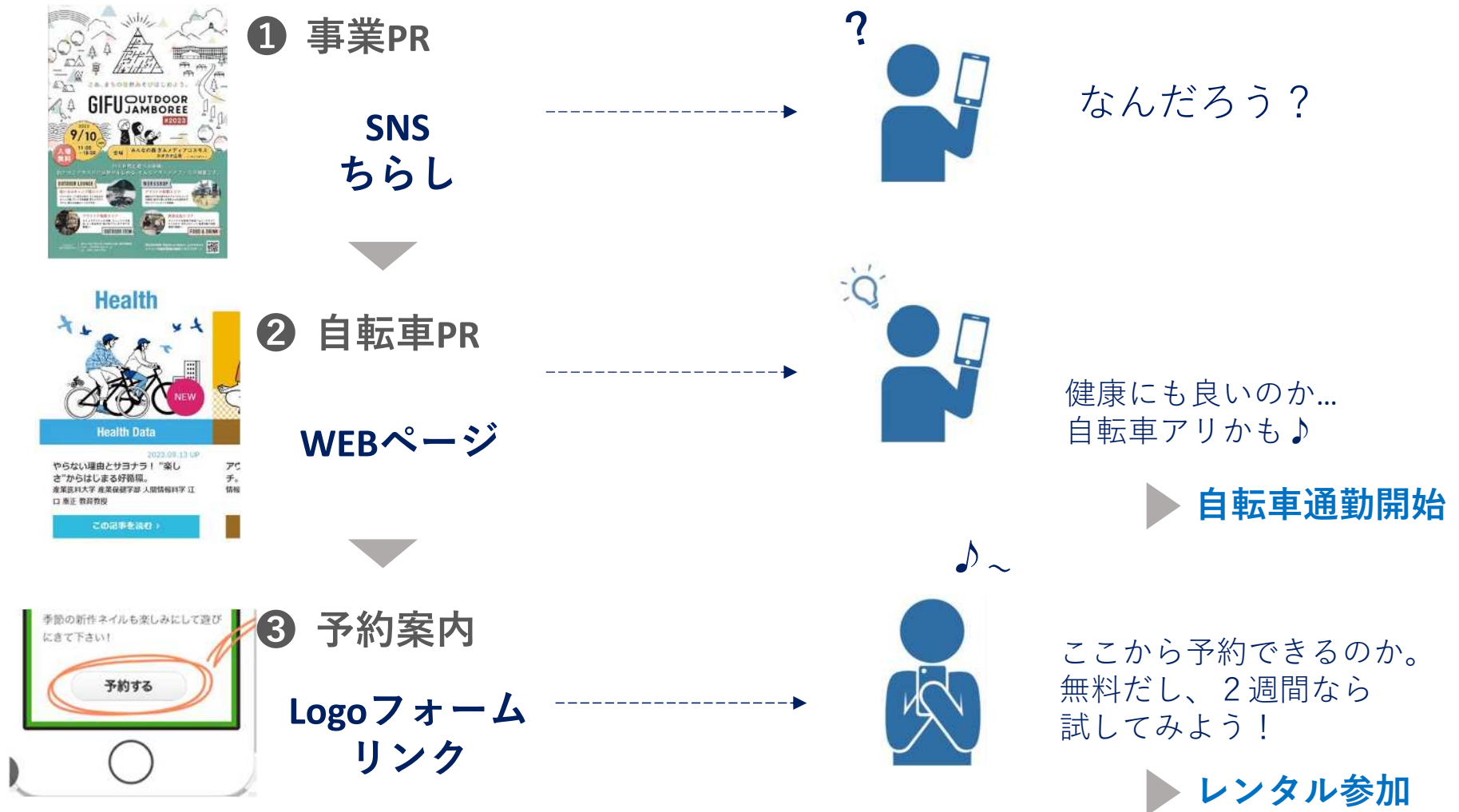
5.施策概要図



岐阜市内の自転車通勤者が増加

ターゲットが参加しやすい流れを創出

🎬 自転車通勤プロモーション



① 事業PR



PR方法

SNS広告

- ・多くのユーザーにリーチ可能
- ・表示対象者のエリア、趣向を絞って発信
(→岐阜市、20~60代、自転車・アウトドア)
- ・1週間1万円程度

紙ちらし

- ・協力可能な飲食店・小売店等への設置
- ・取り組みの周知拡大、
街を挙げた施策としての雰囲気づくり

広報ぎふに添付（NEXT STEP）

- 方法：表紙への掲載、ちらし差し込み
 効果：市民全員に届けることができる

WEBページ 構成イメージ



メインイメージ (表紙)

プロモーション動画

トピックス



自転車通勤のPR

- ・ 経済的
- ・ 環境的
- ・ 健康的

事業案内

- ・ スポーツバイクレンタルサービス → 予約はこちら
- ・ 補助金申請 —COMING SOON—

スポーツバイクレンタル事業（仮称）

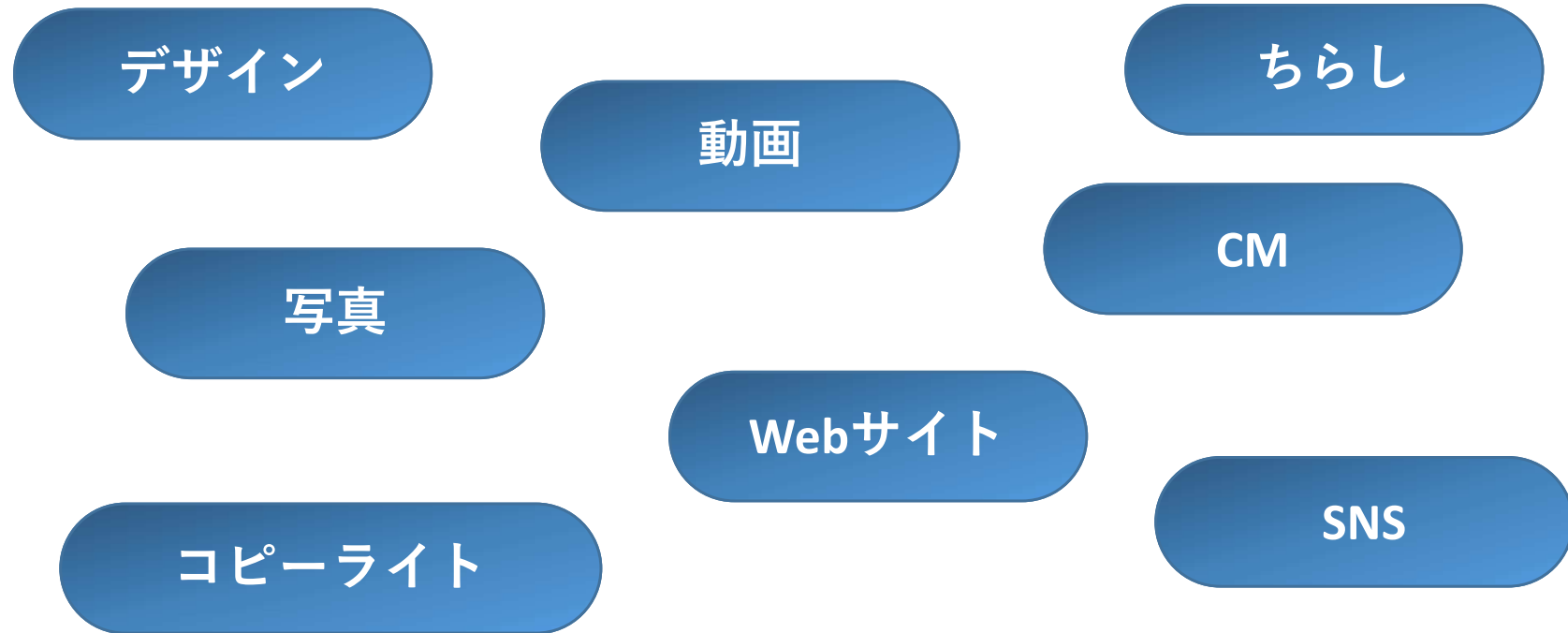
目的・概要	自転車通勤に興味のある 市内自動車等通勤者へスポーツバイクを貸出し 、試乗機会を提供する。		
対象者（条件）	16歳以上の市内居住者かつ、以下の条件を全て満たす者 ①市内もしくは隣接している市町村へ通勤している ②ヘルメットを所持している ③自転車保険に加入している ④自宅・職場において駐輪場を確保している ⑤下記の受取・返却が可能である		
貸出期間	最大2週間		
貸出場所	岐阜市役所およびメディアコスモス		
貸出方法	LoGoフォームによる電子申請		
利用料	無料	利用台数	10台
利用可能エリア	岐阜市及び岐阜市に隣接している市町村		
受取・返却方法	下記場所にて、時間内に受取・返却 岐阜市役所本庁舎：開庁日の8時45分～17時		
フィードバック	利用者アンケートを実施し、効果を検証（→アウトカム）		

自転車購入促進補助事業（仮称）

目的・概要	自転車通勤に興味のある 市内自動車等通勤者へ自転車の購入補助 を行い、普及促進する。
対象者	<ul style="list-style-type: none">・16歳以上の市内居住者かつ、以下の条件を全て満たす者・市内もしくは隣接している市町村へ通勤・通学している者
条件	<ul style="list-style-type: none">・市内の店舗で対象自転車を購入すること・ヘルメットを所持していること・新品の自転車であること・防犯登録を行うこと・TSマークを貼ること・自転車損害賠償補償保険に加入すること
申請方法	LoGoフォームによる電子申請 【必要書類】 領収書、製造メーカー保証書、防犯登録書、損害賠償保険加入がわかるもの
補助額	1台上限 15,000円（20%まで）
フィードバック	購入後の利用者アンケートを実施し、効果を検証

“人の興味を引く。”

ノウハウがないと難しい・・・



プロモーションパートを**専門家**と連携



さあ、まちの自然あそびはじめるよ QUICKCAMP

GIFU OUTDOOR JAMBOREE

#2023



パンフレット（イメージ）

さあ、まちの自然あそびはじめよう。

GIFU OUTDOOR JAMBOREE #2023

2023
9/10
11:00 - 18:00
入場無料

会場 みんなの森ぎふメディアコスモス カオカオ広場

街で自然と遊べる体験、
街なかでアウトドア空間が楽しめる。そんなアウトドアフェスが開幕です。

OUTDOOR LOUNGE

街なかのキャンプ場エリア
フロントテイク、焚火台など、おこもりなでキャンプ場、アウトドアの備品、焚火台などアイテム、誰でも気軽に楽しめます。

WORKSHOP

アウトドア体験エリア
焚火台や焚火の使い方やアウトドアグッズの紹介、焚火台の使い方や焚火の焚き方、焚火の安全な使い方などを紹介します。

アウトドア物販エリア
キャンプアイテムや焚火、フィッシング用品、アウトドア用品など、様々なアウトドア用品が販売されています。

飲食出店エリア
アウトドア用品だけでなく、クラフトビールや、海苔のスイーツ、焼きそばなどの食品も販売されています。

OUTDOOR ITEM

FOOD & DRINK

CONTACT INFORMATION | GIFU OUTDOOR JAMBOREE 実行委員会
mail: info@gifu-jb.jp | tel: 058-248-0182

INSTAGRAM @gifu.outdoor.jamboree
イベントの最新情報は投稿からでUP!!

WORKSHOP

- HIMARAYA 焚火台体験・焚火台ワークショップ
- CAMP LINK 焚火台・キャンプ用品・アウトドア用品
- YOCABITO キャンプ用品販売
- C&RAMP キャンプ用品・アウトドア用品ワークショップ
- change over アウトドアアイテムコーナー
- GIFU TAKIJI TALK 焚火台・アウトドア用品

OUTDOOR ITEM

- BLAST TRAIL
- タイムショップ 甲斐ノHAGI
- Lickee Outdoor
- 焚火台
- PEPS
- BOVES-LAGO
- アウトドア用品
- 焚火台・アウトドア用品
- CAMP HANA PRODUCTS
- ENTER WEEK

FOOD & DRINK

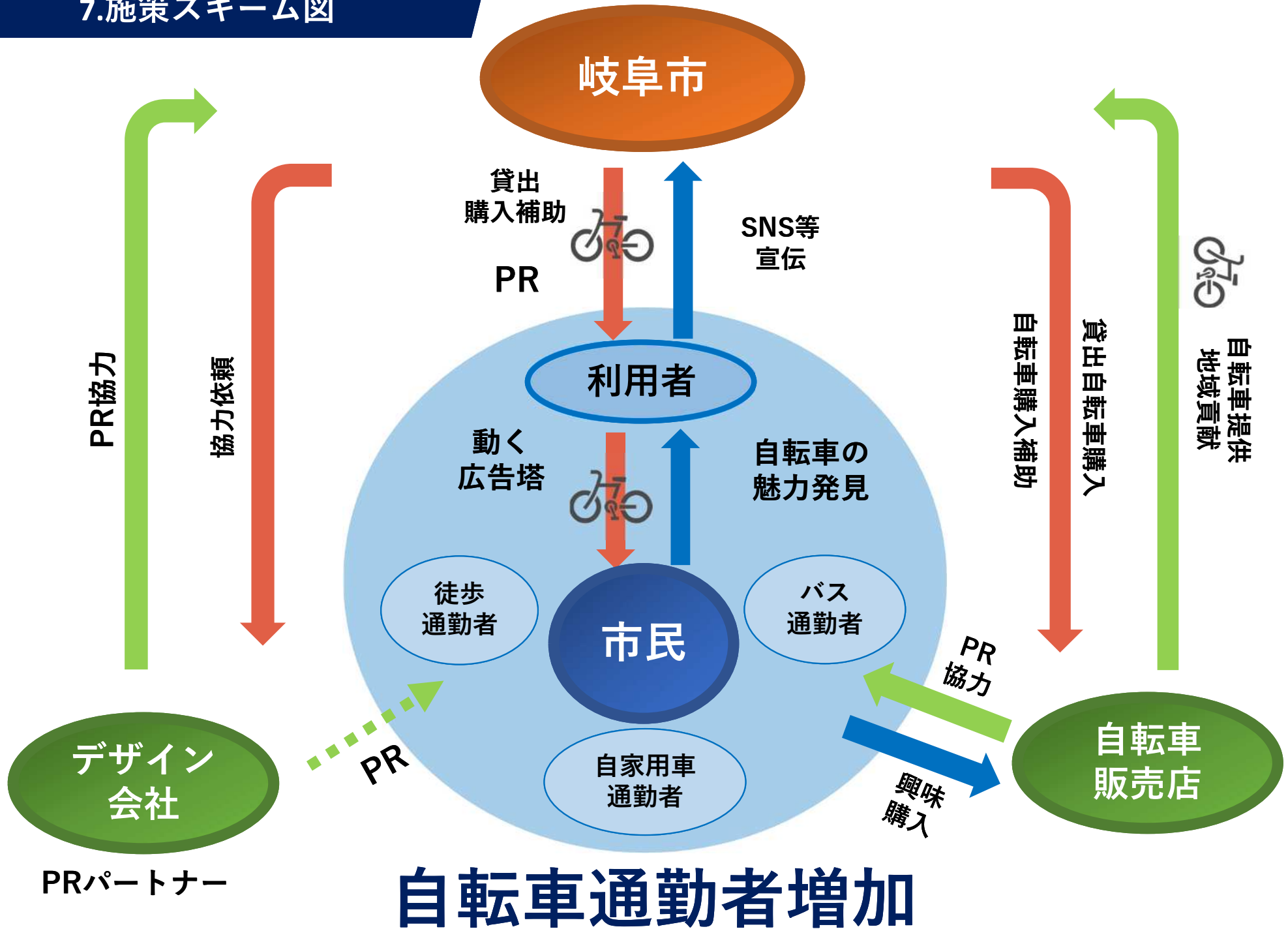
- NOT CLERK
- いなり寿司 アライ
- _49y's cafe
- Portano comes to the merry gate
- お茶屋おせら
- お茶屋
- COWCOW GRILL
- ganayon
- 石炭焼ZZA屋敷Bocchero
- おまこーろ
- 焼肉屋焼肉屋
- いもごころ 焼き栗 watake
- cafe terada

GIFU OUTDOOR JAMBOREE #2023 AREA MAP

WEBサイト（イメージ）



7.施策スキーム図



自転車通勤者増加

8.事業スケジュール

岐阜市

事業1年目 (実施前)	<ul style="list-style-type: none">・デザイン会社と業務委託・自転車を物品購入・レンタル体制を整える
事業始動	リリースの目安…秋(10月)ごろ
事業1年目 (実施後)	<ul style="list-style-type: none">・広告媒体公開・レンタル事業開始(直営) } 効果検証
事業1年目 (実施後)	<ul style="list-style-type: none">・広告媒体トピックス更新・レンタル事業の委託、無人貸出などの体制を整える
事業2年目 以降	<ul style="list-style-type: none">・効果等に応じてレンタル用自転車を増やす・ギフライドなどと連携し、無人貸出・効果等に応じて購入促進補助事業の体制検討、整備

デザイン
会社

事業1年目 (実施前)	<ul style="list-style-type: none">・全体のコンセプト設計・自転車通勤促進におけるネーミング、ロゴの作成・フライヤーのデザイン作成・webサイト、動画作成・SNSに掲載・事業の宣伝協力
事業1年目 (実施後) 以降	<ul style="list-style-type: none">・広告媒体効果検証等サポート・広告媒体トピックス更新

9.概算費用

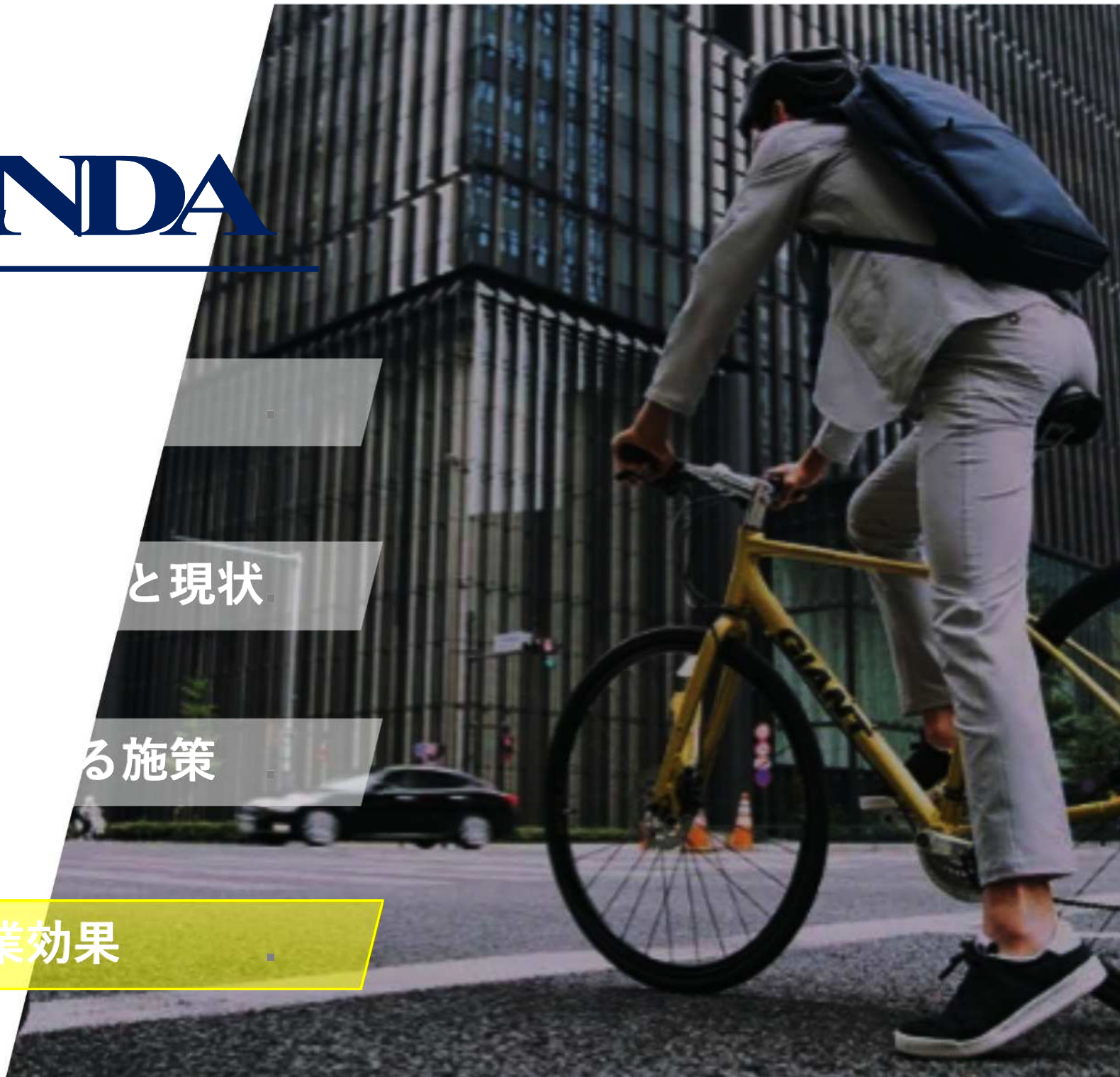
項目（案）		概算額
1	プロモーション作成 （動画、ちらし、WEBサイトなど）	¥1,300,000
2	ちらし印刷	¥100,000
3	SNS広告費	¥80,000
4	自転車購入（¥50,000×10台）	¥500,000
合計		¥1,980,000

AGENDA

と現状

る施策

4. 事業効果



10.事業効果

① 数値目標

自動車通勤者を約**151,343**人と仮定

岐阜市が従業地・通学地となる15歳以上の就業者及び通学者数
221,911人 (※1)

×

岐阜市における代表交通手段分担率 68.2% (※2)

自動車通勤
1割減を目指す
(約1万5000人)

2) なぜ車1割削減なの？

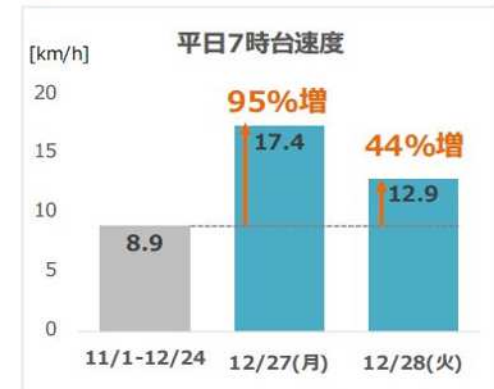
例) 県道30号から国道325号の交差点



(※3)



出典：JARTIC断面交通量情報



出典：ホンダプローブデータ

車が1割減れば車の速度は大幅に上がる！

- 出典 (※1) : 国勢調査 (令和4年版岐阜市統計書)
(※2) : 第5回中京都市圏パーソントリップ調査報告書
(※3) : 令和4年度熊本県UXプロジェクト実証サポート事業

10.事業効果

② 評価方法

利用者アンケート

レンタル事業が自転車交通に対するイメージアップに繋がったか調査

(意識変容の調査)

《設問例》

- ・ 自転車をどのような場面で使用されましたか。
- ・ 日常生活で自転車を利用してみたいと思うきっかけになりましたか。
- ・ 通勤で自転車を利用してみたいと思うきっかけになりましたか。
→Noの場合 ・ 何があれば通勤で利用したいと思いますか。

市民意識調査

身の回りの自転車交通量が増えてきていると感じるか調査

(行動変容の調査)

《設問例》

- ・ 自転車交通量の多いまちだと感じますか。
- ・ 自転車で通行しやすいまちだと感じますか。
- ・ 通勤で主に利用する交通手段は何ですか。

交通量調査

渋滞箇所について調査を行う



END

