

# 岐阜市食肉地方卸売市場



## 岐阜市食肉地方卸売市場

岐阜市食肉地方卸売市場の前身は、旧長良村太田に私設「と場」があり、明治37年ごろ旧本荘村に移築し運営されていたが、大正9年に岐阜市が買収し、これを上加納山へ移築し、大正12年3月から市営と畜場として業務を開始しました。

昭和40年代になると、と畜場周辺に住宅・工場等が建ち並ぶなど市街化が進む一方で、建物等の老朽化も目立つようになり、環境衛生上好ましくない状態となったことに加え、本市の人口増加及び食生活の向上により、食肉の需要が年々増え、これに並行してと畜頭数も増加したことにより、施設の移転・拡張が必要となりました。

そこで、昭和42年度に現在地で総工費1億5千800万円を投じ、最新の近代設備を整えた衛生的なと畜場を建設、併せて市場を開設しました。

本施設は、と畜場と食肉卸売市場からなり、生体の受付から、と畜・解体・検肉・冷凍・冷蔵・売買・搬出に至るまで一連の作業経路を自動ライン化し、衛生的、能率的な運営に努めています。

そして、昭和63年度には牛枝肉の規格改正並びに消費税賦課に対応するため、自動セリ機械システム装置の改造を行い、食肉の安定的かつ公正な取引等業務の円滑化を推進しました。

また、平成13年度には小動物用冷蔵庫を増設し、消費者への衛生的な食肉供給に努めるとともに、平成30年度に発生したCSF（豚熱）に対応するため、場内の消毒体制を強化しています。さらに、令和3年6月からHACCPに沿った衛生管理基準を導入しております。

|         |               |                 |
|---------|---------------|-----------------|
| 1. 位 置  | 岐阜市境川5丁目148番地 |                 |
| 2. 敷地面積 | 21,879.93㎡    |                 |
| 3. 建物面積 | 7,814.73㎡     |                 |
| 4. 能 力  | と畜処理能力（1日）    | 大動物75頭・小動物600頭  |
|         | 冷蔵能力（小動物に換算）  | 1,050頭          |
|         | 係留所収容能力       | 大動物115頭・小動物560頭 |
|         | 汚水処理能力（1日）    | 1,500㎡          |
|         | 汚泥脱水能力（1日）    | 4,000kg         |



### 1 機 構

- ・ 岐 阜 市 施設の維持管理及び業務の指導監督  
食肉検査（岐阜市保健所食肉衛生検査所）
- ・ 卸 売 業 者 株式会社岐阜県畜産公社 授権資本金5,200万円、払込済資本金4,950万円（県700万円、市700万円、全農1,350万円、県信連400万円、県食肉連1,700万円、県家畜商組合100万円）  
岐阜市食肉地方卸売市場条例に基づき、市場を通じ食肉の委託販売業務を行う機関であり、食肉の販売代金を基準とする手数料により業務を運

営する者

- ・ 買 受 人 市長の承認を受け、本市場でのせり売りに参加し、食肉の買受をする者
- ・ 付 属 営 業 人 市長の承認を受け、本市場で市場業務に附帯した業務を行う者
- ・ 日本食肉格付協会 牛、豚の枝肉の規格格付けを行う者

## 2 市場使用料

令和3年4月現在

| 区 分   |                |       |         | 金 額   | 備考                    |
|-------|----------------|-------|---------|---|-----------------------|
| 卸 売 場 |                |       |         | 卸売金額（消費税額及び地方消費税額を除く。）に1,000分の2を乗じた額にその10パーセントに相当する額を加えた額 | 子牛、子馬とは、生後1年未満のものをいう。 |
| 冷 蔵 庫 | 牛、馬            | 2分体   | 1個1日につき | 220円  |                       |
|       | 子牛、子馬、豚、めん羊、やぎ | 2分体   | 1個1日につき | 110円  |                       |
| 内臓冷凍庫 | 1平方メートルにつき月額   |       |         | 3,564円  |                       |
| 枝肉処理場 | 1平方メートルにつき月額   |       |         | 762円  |                       |
| と 畜 場 | 牛、馬            | 1頭につき |         | 2,640円  |                       |
|       | 子牛、子馬、豚        | 1頭につき |         | 880円  |                       |
|       | めん羊、やぎ         | 1頭につき |         | 880円  |                       |
| 事 務 所 | 1平方メートルにつき月額   |       |         | 330円の範囲内で市長が決める額  |                       |
| 駐 車 場 | 1台につき月額        |       |         | 1,222円  |                       |

(注) 使用料の額には、消費税額及び地方消費税額を含むものとする。

## 3 建造物

(単位：㎡)

| 名 称             | 面 積      | 備 考   |
|-----------------|----------|---|
| 1. 本 館 棟        | 4,105.78 | 大動物と室 小動物と室 冷蔵庫 懸肉室兼せり場<br>大動物解体室 小動物解体室 内臓処理室<br>枝肉処理場 大動物係留所 小動物収容所<br>市管理事務所 関係事務所 買受人控室 会議室 |
| 2. 事 務 棟        | 342.72   |   |
| 3. 管 理 人 住 宅    | 38.88    |   |
| 4. 控 室 棟        | 132.46   |   |
| 5. 作 業 員 控 室    | 64.80    |   |
| 6. 調 理 師 控 室    | 64.80    |   |
| 7. 現 業 員 控 室    | 39.58    |   |
| 8. 倉 庫          | 48.60    |   |
| 9. 病 畜 と 室      | 50.00    |   |
| 10. 焼 却 炉       | 98.99    |   |
| 11. 洗 車 場       | 64.00    |   |
| 12. 汚 水 浄 化 槽   | 1,942.40 |   |
| 13. プ ロ ア ー 室   | 49.17    |   |
| 14. 汚 水 処 理 棟   | 173.00   |   |
| 15. ポ ン プ 場     | 9.00     |   |
| 16. 廃 棄 物 処 理 棟 | 59.42    |   |
| 17. お が く ず 置 場 | 30.00    |   |
| 18. 受 付 棟       | 4.53     |   |
| 19. 冷 蔵 庫 棟     | 496.60   |   |

#### 4 休業日及び開場時間

休業日

祝日、日曜日、土曜日、1月2日及び3日、12月29日～31日、その他市長が認めた日  
開場時間

午前8時30分～午後4時30分、その他市長が認めた時間

#### 5 手数料等

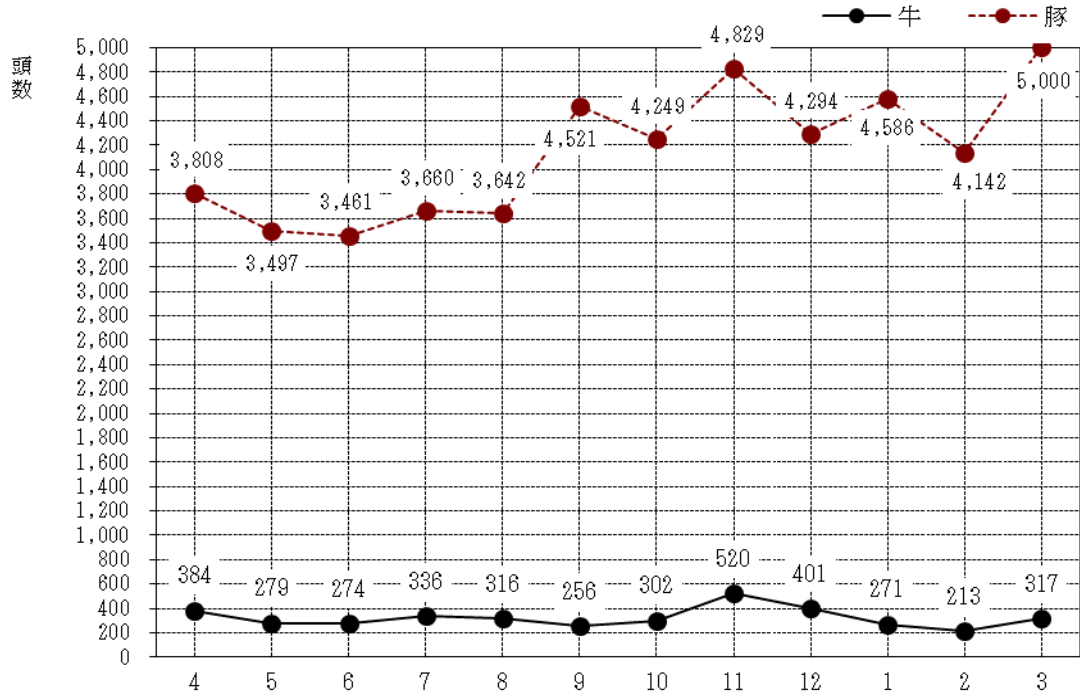
(令和3年4月現在)

| 区分   | 内容      | 牛・馬       | 子牛・子馬  | 豚                             | めん羊・やぎ | 備考          |
|------|---------|-----------|--------|-------------------------------|--------|-------------|
| と畜経費 | と畜検査手数料 | 700円      | 300円   | 300円                          | 300円   | 平成17年4月1日改定 |
|      | とさつ解体料  | 4,400円    | 1,100円 | 1,100円<br>(100kg以上)<br>2,095円 | 1,100円 | 令和元年10月1日改定 |
| 格付経費 | 格付手数料   | 567円      | —      | 110円                          | —      | 令和元年10月1日改定 |
| 卸売経費 | 卸売委託手数料 | 卸売金額の3.5% |        |                               |        | 平成21年4月1日改定 |

#### 6 と畜頭数

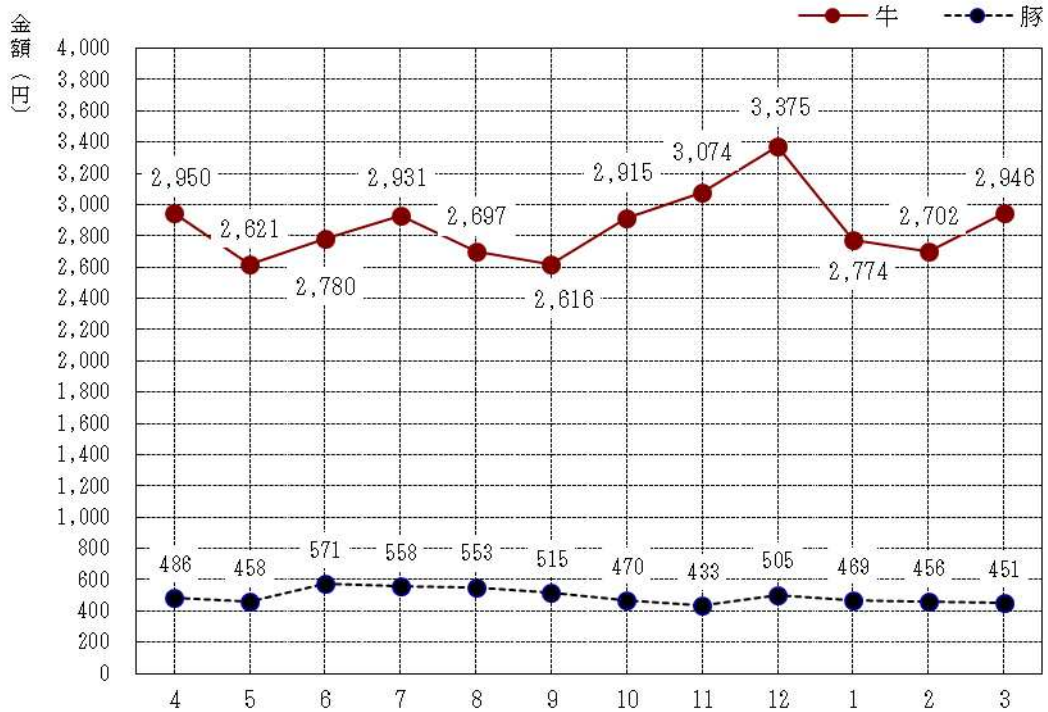
| 年度 | 区分 | 牛      | 馬  | 子牛・子馬 | 豚      | めん羊・やぎ | 計      |
|----|----|--------|----|-------|--------|--------|--------|
|    |    | 頭数     | 頭数 | 頭数    | 頭数     | 頭数     | 頭数     |
| 9  |    | 11,537 | 1  | 2     | 59,831 | 0      | 71,371 |
| 10 |    | 11,617 | 1  | 1     | 62,957 | 9      | 74,585 |
| 11 |    | 13,007 | 2  | 6     | 75,955 | 32     | 89,002 |
| 12 |    | 11,667 | 1  | 1     | 77,015 | 45     | 88,729 |
| 13 |    | 9,720  | 2  | 1     | 76,878 | 101    | 86,702 |
| 14 |    | 9,189  | 0  | 0     | 83,080 | 0      | 92,269 |
| 15 |    | 9,550  | 0  | 0     | 85,145 | 0      | 94,695 |
| 16 |    | 9,408  | 0  | 1     | 83,678 | 0      | 93,087 |
| 17 |    | 8,158  | 0  | 0     | 78,925 | 0      | 87,083 |
| 18 |    | 8,231  | 0  | 1     | 79,950 | 0      | 88,182 |
| 19 |    | 6,908  | 0  | 1     | 88,368 | 0      | 95,277 |
| 20 |    | 7,295  | 0  | 0     | 80,306 | 0      | 87,601 |
| 21 |    | 7,015  | 0  | 3     | 74,846 | 0      | 81,864 |
| 22 |    | 6,290  | 0  | 0     | 69,647 | 0      | 75,937 |
| 23 |    | 6,306  | 1  | 0     | 67,975 | 0      | 74,282 |
| 24 |    | 5,702  | 0  | 0     | 70,467 | 0      | 76,169 |
| 25 |    | 5,350  | 0  | 3     | 68,880 | 0      | 74,233 |
| 26 |    | 4,980  | 0  | 0     | 69,302 | 0      | 74,282 |
| 27 |    | 4,484  | 0  | 0     | 67,622 | 0      | 72,106 |
| 28 |    | 4,245  | 0  | 0     | 68,485 | 0      | 72,730 |
| 29 |    | 4,132  | 0  | 1     | 70,220 | 0      | 74,353 |
| 30 |    | 4,164  | 0  | 0     | 67,220 | 0      | 71,384 |
| 元  |    | 3,933  | 0  | 2     | 21,327 | 0      | 25,262 |
| 2  |    | 4,077  | 0  | 2     | 27,723 | 0      | 31,802 |
| 3  |    | 3,869  | 0  | 0     | 49,689 | 0      | 53,558 |

### 令和3年度月別と畜頭数(牛)(豚)



月別

### 令和3年度月別枝肉卸売価格(枝肉1kg当たり)(搬入枝肉含む)



月別