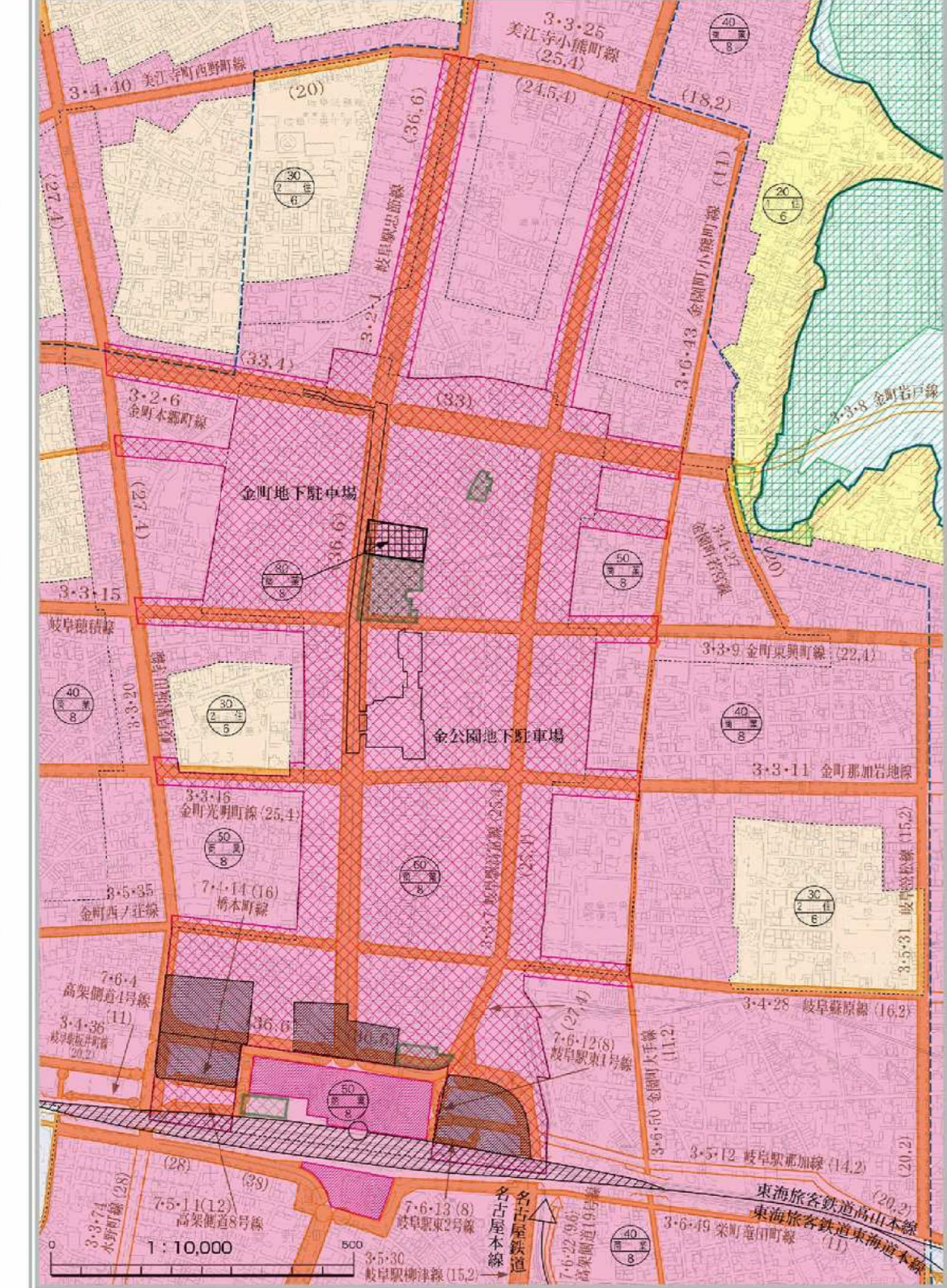


# 岐阜都市計画総括図

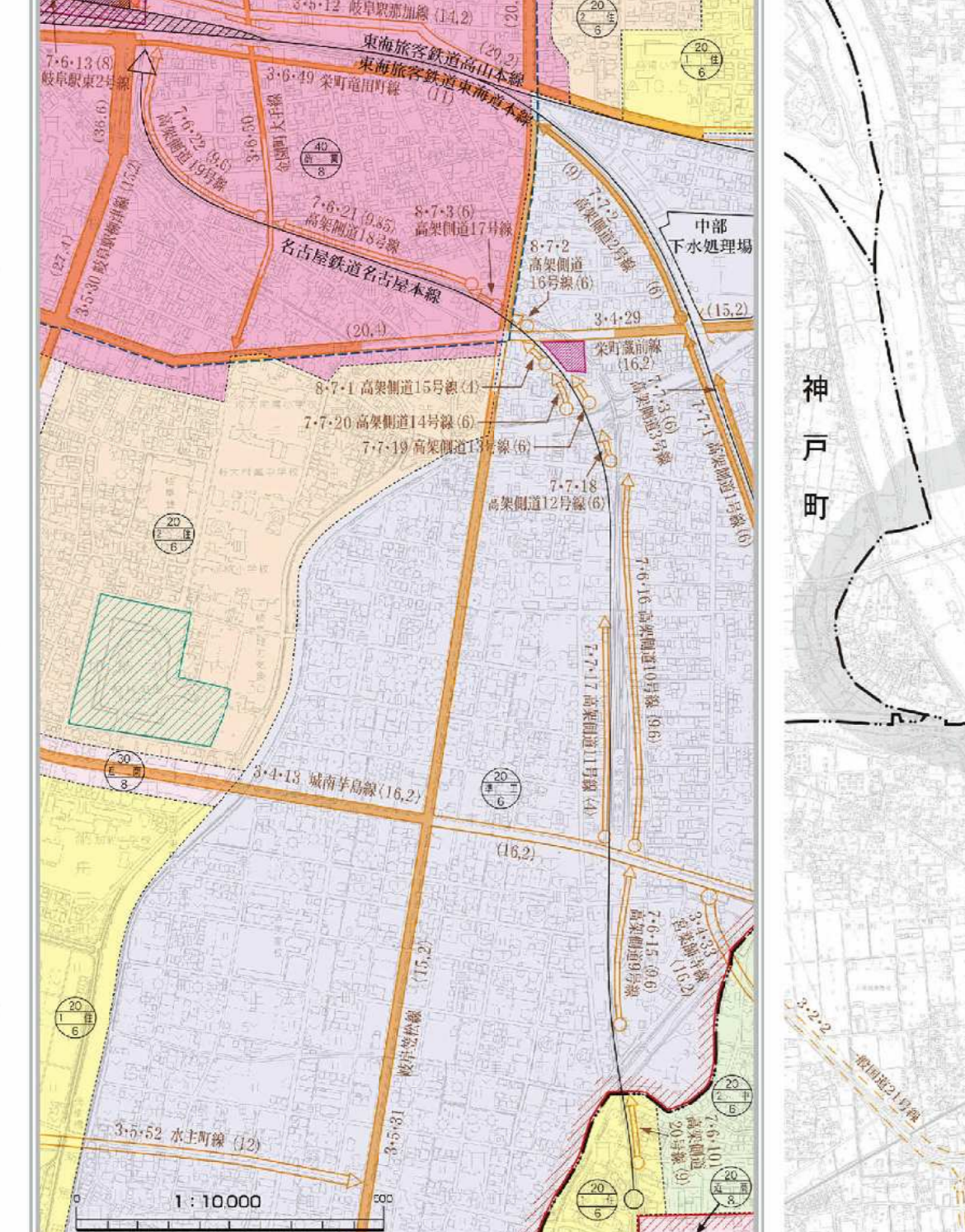


岐阜都市計画区域	行政区域面積	都市計画区域	市街化区域	市街化調整区域
岐阜市の全市	20,360ha	20,360ha	6,027ha	12,333ha
瑞穂市の全市	2,819ha	1,966ha	1,151ha	818ha
岐阜町の全市	791ha	791ha	737ha	54ha
笠松町の全市	1,030ha	1,030ha	518ha	512ha
北方町の全市	518ha	518ha	411ha	107ha
計	25,518ha	24,655ha	10,844ha	13,822ha

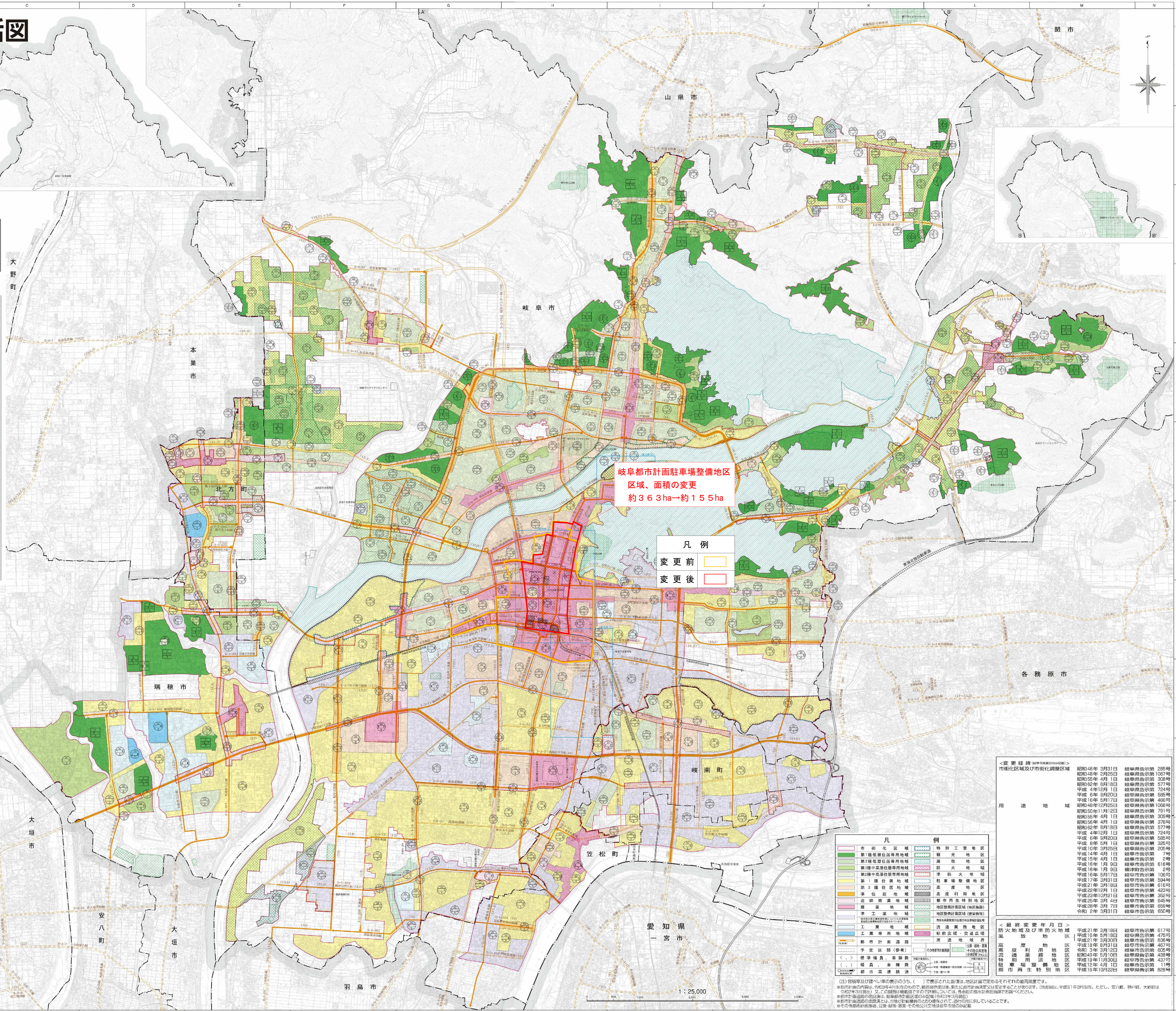
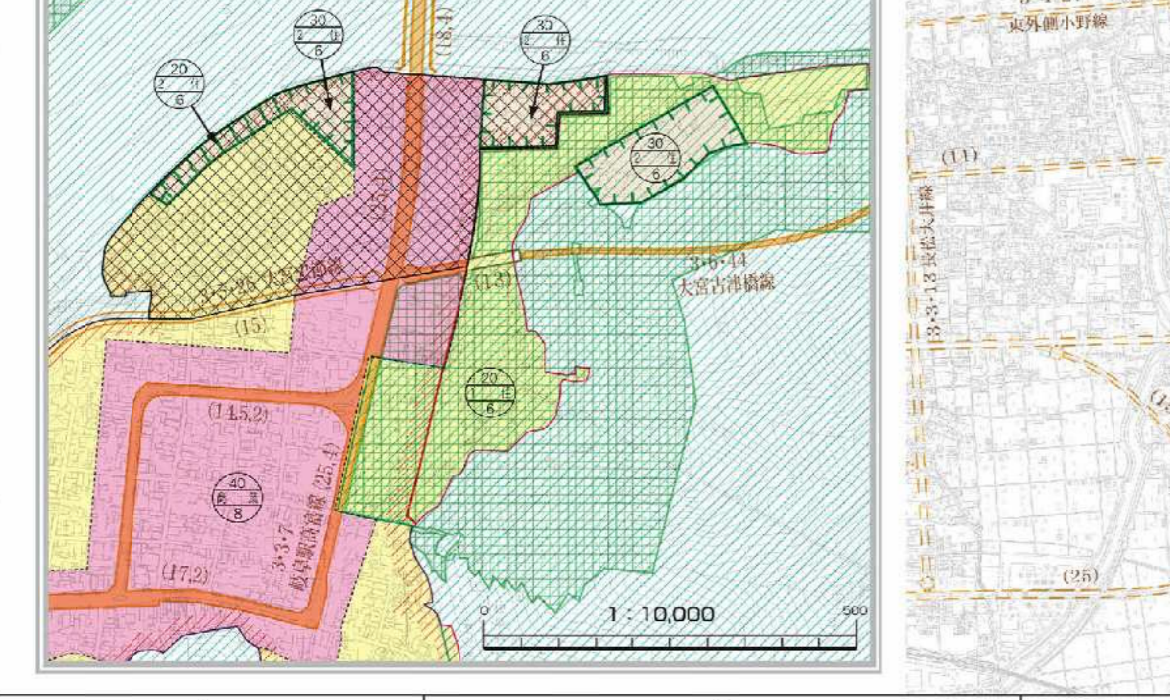
拡大図①



拡大図②



拡大図③



岐阜都市計画駐車場整備地区  
区域、面積の変更  
約363ha→約155ha

凡例  
変更前 (Yellow outline)  
変更後 (Red outline)

凡例	
市街化区域	特別工業地区
第一種住居地域	観光地区
第二種住居地域	風致地区
第三種住居地域	防火地域
第一種中高層住居専用地域	準防火地域
第二種中高層住居専用地域	駐車場整備地区
第一種雑居地域	工業地区
第二種雑居地域	商業地区
第三種雑居地域	近隣商業地区
準工業地域	地区整備区域(指定用途)
工業専用地域	地区整備区域(指定用途)
工業用地	用途地番号
工業専用地域	用途地番号
都市計画道路	用途地番号
予定区画(参考)	用途地番号
鉄道線(参考)	用途地番号
橋、連絡路	用途地番号
都市高速道路	用途地番号

<変更経緯(都市計画区域)の経緯>	
昭和46年3月31日	岐阜市告示第285号
昭和46年3月31日	岐阜市告示第108号
昭和46年4月1日	岐阜市告示第308号
昭和46年5月18日	岐阜市告示第577号
平成6年12月1日	岐阜市告示第724号
平成6年8月20日	岐阜市告示第585号
平成15年9月7日	岐阜市告示第458号
昭和48年12月25日	岐阜市告示第1089号
昭和50年1月12日	岐阜市告示第791号
昭和54年4月1日	岐阜市告示第378号
昭和56年4月1日	岐阜市告示第577号
平成4年1月1日	岐阜市告示第585号
平成6年8月20日	岐阜市告示第585号
平成10年1月1日	岐阜市告示第205号
平成14年4月1日	岐阜市告示第791号
平成15年4月1日	岐阜市告示第1089号
平成16年1月1日	岐阜市告示第618号
平成17年1月1日	岐阜市告示第249号
平成18年5月17日	岐阜市告示第106号
平成17年3月31日	岐阜市告示第584号
平成21年3月18日	岐阜市告示第526号
平成22年12月1日	岐阜市告示第423号
平成28年10月21日	岐阜市告示第526号
平成28年3月7日	岐阜市告示第526号
平成28年3月7日	岐阜市告示第526号
令和3年3月31日	岐阜市告示第526号

この図は、岐阜市都市計画部が作成したものであり、その正確性を保証するものではありません。また、この図は、岐阜市都市計画部が作成したものであり、その正確性を保証するものではありません。