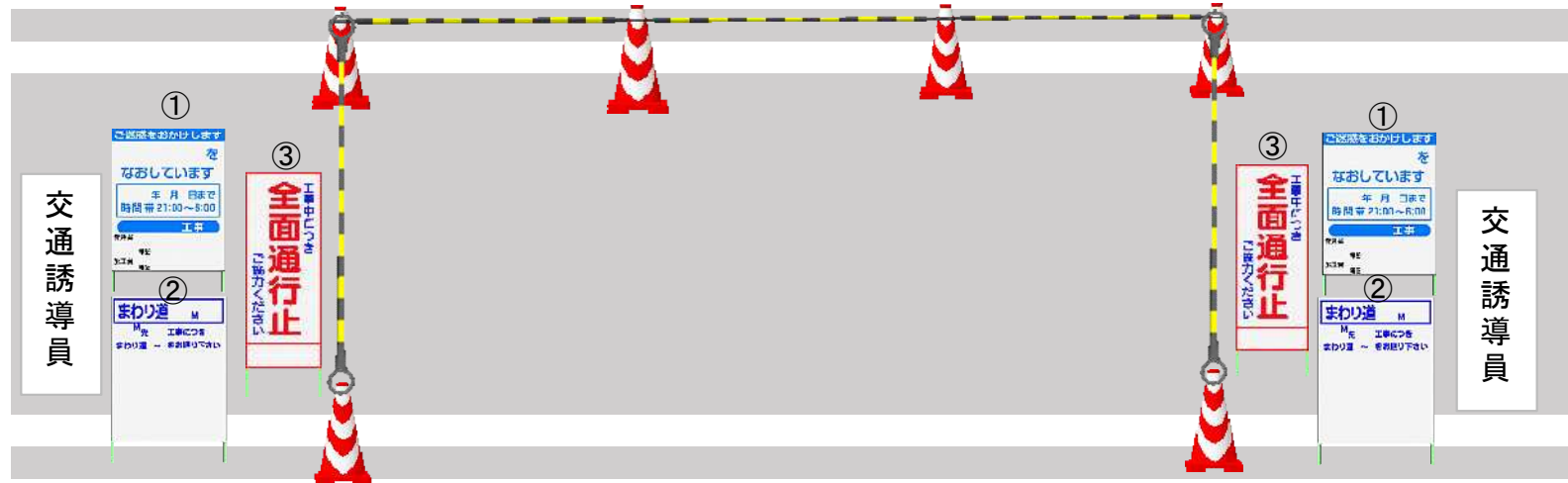
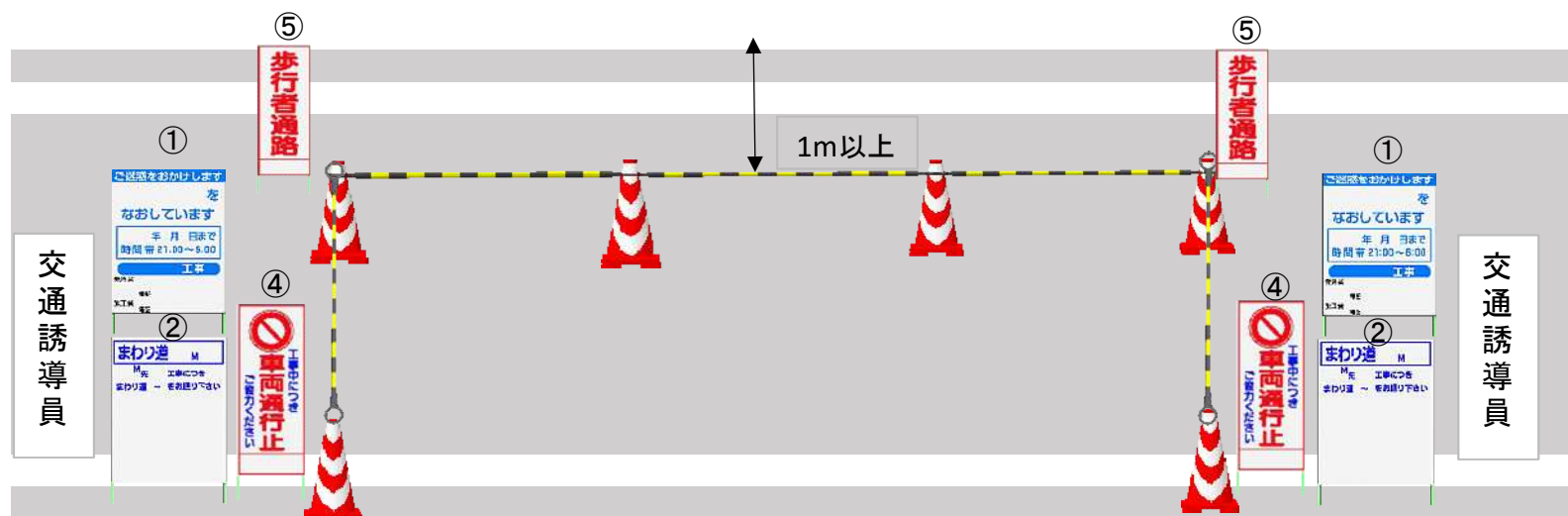


## 交通規制図(全面通行止の場合)



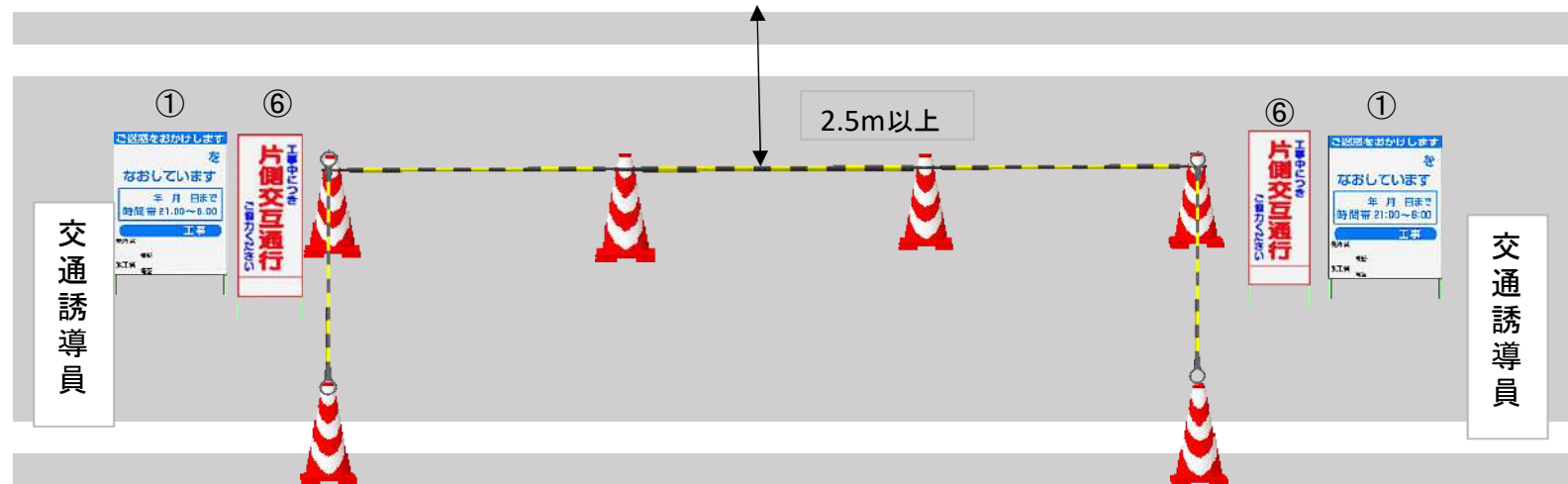
- ・作業時間は、原則として9時から17時とし、工事完了後は、速やかに復旧し、交通解放します。
- ・夜間工事をする場合は、工事用照明等により夜間の視認性を確保します。
- ・まわり道の看板には、地図を添付します。

## 交通規制図(車両通行止の場合)



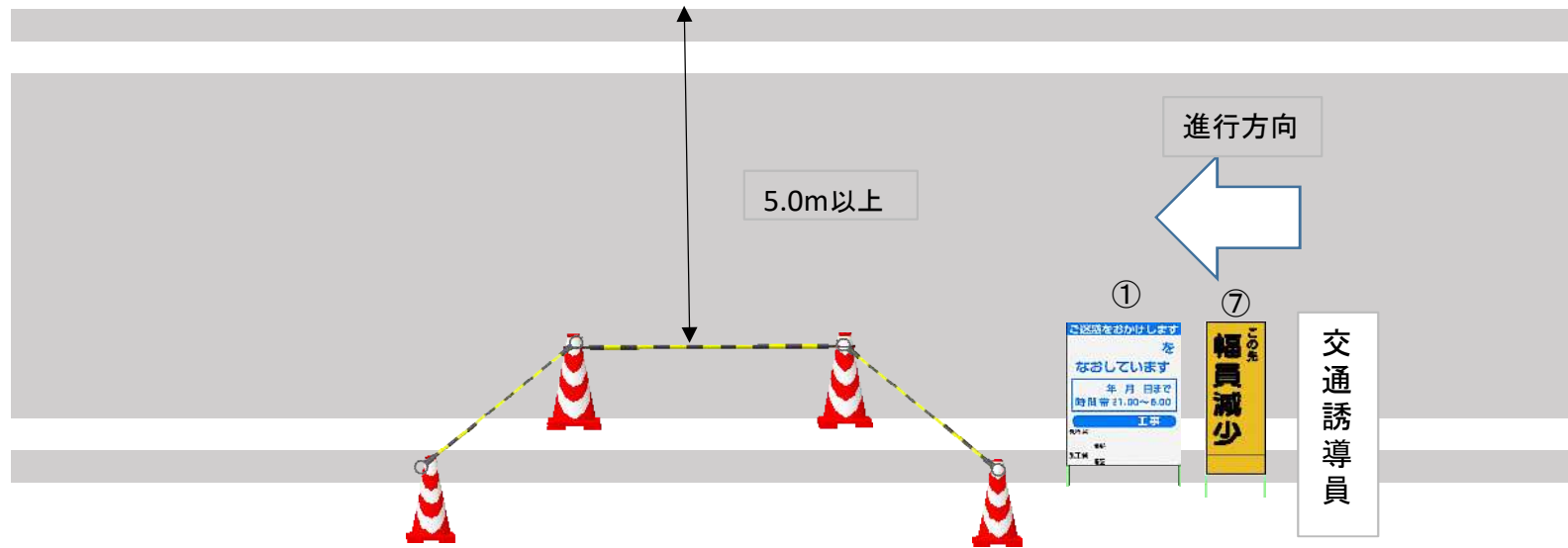
- ・作業時間は、原則として9時から17時とし、工事完了後は、速やかに復旧し、交通解放します。
- ・夜間工事をする場合は、工事用照明等により夜間の視認性を確保します。
- ・まわり道の看板には、地図を添付します。

### 交通規制図(片側交互通行の場合)



- ・作業時間は、原則として9時から17時とし、工事完了後は、速やかに復旧し、交通解放します。
- ・夜間工事をする場合は、工事用照明等により夜間の視認性を確保します。

## 交通規制図(幅員減少の場合)



- ・作業時間は、原則として9時から17時とし、工事完了後は、速やかに復旧し、交通解放します。
- ・夜間工事をする場合は、工事用照明等により夜間の視認性を確保します。