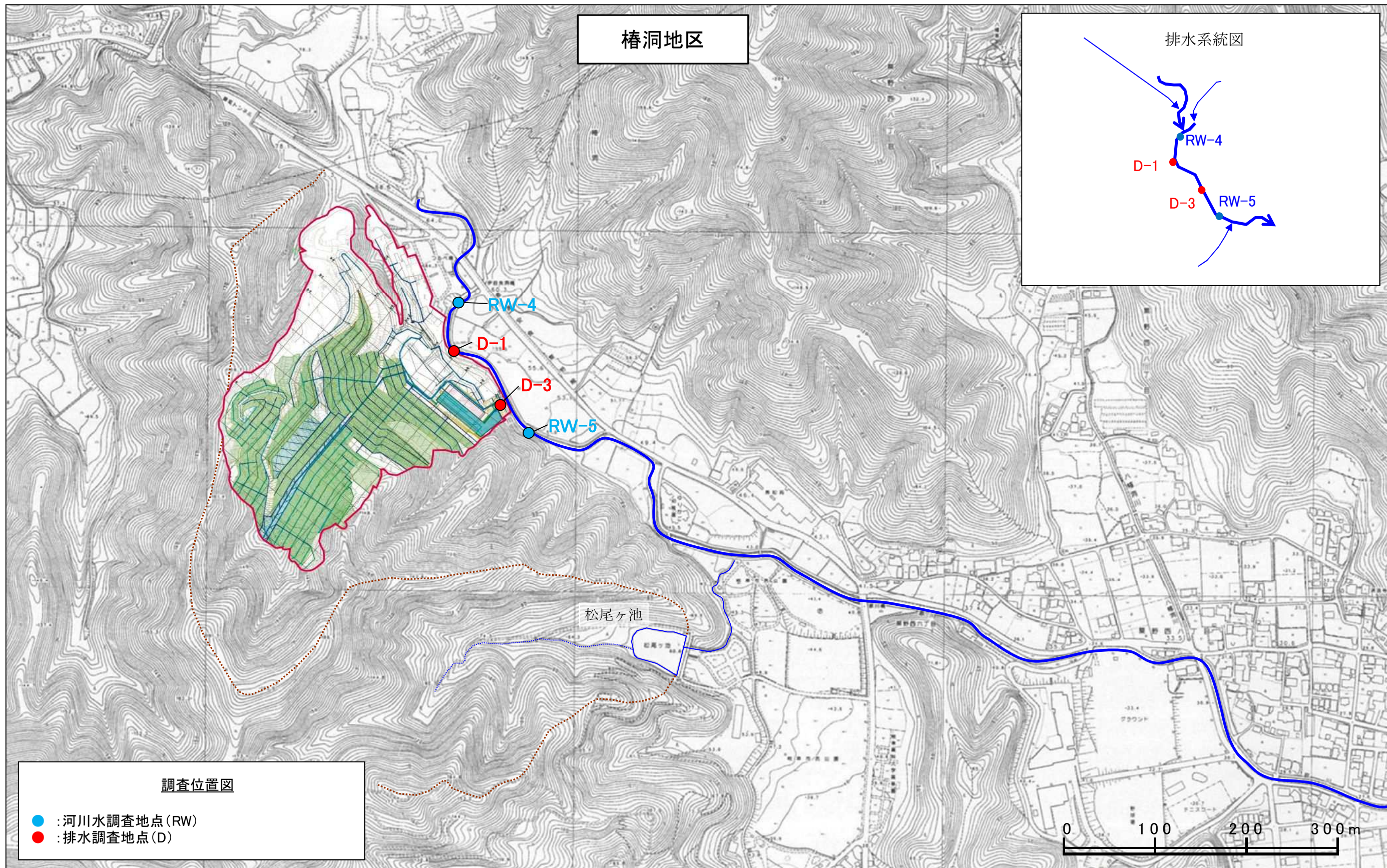


周辺環境モニタリング調査位置図(令和4年度～)



環境基準項目

1. 地下水

●地下水(GW-1) 環境基準項目

試料種別 :			地下水																							基準値	基準値根拠		
試料名称 :			GW-1																										
試料採取年月日 :			H16.12.9	H17.8.23	H18.1.20	H18.7.28	H19.1.19	H19.7.20	H20.1.18	H20.4.30	H20.7.18	H20.10.31	H21.1.20	H21.4.24	H21.7.17	H21.10.30	H22.1.20	H22.4.23	H22.7.20	H22.10.29	H23.1.20	H23.4.22	H23.7.22	H23.10.31	H24.1.20				
環境 基準 項目	1	カドミウム	mg/L	0.001未満	0.001未満	0.001未満	0.001未満	0.001未満	0.001未満	0.001未満	0.001未満	0.001未満	0.001未満	0.001未満	0.001未満	0.001未満	0.001未満	0.001未満	0.001未満	0.001未満	0.001未満	0.001未満	0.001未満	0.001未満	0.001未満	0.003以下	地下水の水質汚濁に係る環境基準		
	2	鉛	mg/L	0.005未満	0.005未満	0.005未満	0.005未満	0.005未満	0.005未満	0.005未満	0.005未満	0.005未満	0.005未満	0.005未満	0.005未満	0.005未満	0.005未満	0.005未満	0.005未満	0.005未満	0.005未満	0.005未満	0.005未満	0.005未満	0.005未満	0.005未満	0.01以下	地下水の水質汚濁に係る環境基準	
	3	六価クロム	mg/L	0.02未満	0.02未満	0.02未満	0.02未満	0.02未満	0.02未満	0.02未満	0.02未満	0.02未満	0.02未満	0.02未満	0.02未満	0.02未満	0.02未満	0.02未満	0.02未満	0.02未満	0.02未満	0.02未満	0.02未満	0.02未満	0.02未満	0.02未満	0.05以下	地下水の水質汚濁に係る環境基準	
	4	砒素	mg/L	0.005未満	0.005未満	0.005未満	0.005未満	0.005未満	0.005未満	0.005未満	0.005未満	0.005未満	0.005未満	0.005未満	0.005未満	0.005未満	0.005未満	0.005未満	0.005未満	0.005未満	0.005未満	0.005未満	0.005未満	0.005未満	0.005未満	0.005未満	0.01以下	地下水の水質汚濁に係る環境基準	
	5	総水銀	mg/L	0.0005未満	0.0005未満	0.0005未満	0.0005未満	0.0005未満	0.0005未満	0.0005未満	0.0005未満	0.0005未満	0.0005未満	0.0005未満	0.0005未満	0.0005未満	0.0005未満	0.0005未満	0.0005未満	0.0005未満	0.0005未満	0.0005未満	0.0005未満	0.0005未満	0.0005未満	0.0005未満	0.0005以下	地下水の水質汚濁に係る環境基準	
	6	セレン	mg/L	0.002未満	0.002未満	0.002未満	0.002未満	0.002未満	0.002未満	0.002未満	0.002未満	0.002未満	0.002未満	0.002未満	0.002未満	0.002未満	0.002未満	0.002未満	0.002未満	0.002未満	0.002未満	0.002未満	0.002未満	0.002未満	0.002未満	0.002未満	0.01以下	地下水の水質汚濁に係る環境基準	
	7	硝酸性窒素及び亜硝酸性窒素	mg/L	2.2	4.4	3.0	2.1	1.5	1.8	1.3	2.3	0.92	1.6	1.2	1.6	1.1	0.69	0.74	1.6	1.1	0.73	0.67	0.65	1.4	0.72	0.64	10以下	地下水の水質汚濁に係る環境基準	
	8	ふっ素	mg/L	0.1未満	0.1未満	0.1未満	0.1未満	0.1未満	0.1未満	0.1未満	0.1未満	0.1未満	0.1未満	0.1未満	0.1未満	0.1未満	0.1未満	0.1未満	0.1未満	0.1未満	0.1未満	0.1未満	0.1未満	0.1未満	0.1未満	0.1未満	0.8以下	地下水の水質汚濁に係る環境基準	
	9	ほう素	mg/L	0.03	0.03	0.02	0.06	0.04	0.05	0.07	0.07	0.07	0.04	0.02未満	0.06	0.07	0.09	0.04	0.02	0.04	0.05	0.04	0.04	0.04	0.05	0.04	1以下	地下水の水質汚濁に係る環境基準	
	10	ダイオキシン類	pg-TEQ/L	0.069	0.074	0.074	0.071	0.071	0.097	0.072	0.068	0.068	0.068	0.068	0.084	0.12	0.065	0.065	0.26	0.11	0.064	0.063	0.062	0.067	0.065	0.064	1以下	ダイオキシン類対策特別措置法で定める環境基準	
生活 環境 項目	11	水素イオン濃度(pH)	-	6.4	6.2	6.2	6.1	6.5	6.1	7.2	6.4	6.4	6.7	6.4	6.4	6.7	6.3	6.4	6.4	6.4	6.5	6.7	7.0	6.6	6.5	6.6	6.5~8.5	B類型環境基準	
	12	生物化学的酸素要求量(BOD)	mg/L	0.4	0.3	0.4	0.2未満	0.9	0.7	0.9	0.3	2.2	0.5	0.7	0.7	0.2未満	0.5	0.4	0.2未満	0.2	0.2未満	0.6	0.2未満	0.4	0.3	0.7	3以下	B類型環境基準	
	13	化学的酸素要求量(COD)	mg/L	1.4	1.4	1.2	1.2	1.4	1.4	1.3	0.8	0.9	0.9	0.7	0.3	1.4	0.7	0.7	1.5	0.7	0.4	0.6	0.3	0.9	0.5	0.7	6以下	農業用水基準	
	14	浮遊物質(SS)	mg/L	5	1未満	1未満	1未満	1未満	1未満	1未満	1未満	1未満	1未満	1未満	1未満	1未満	1未満	1未満	1未満	1未満	1未満	1未満	1未満	1未満	1未満	1未満	1未満	25以下	B類型環境基準
	15	溶存酸素量(DO)	mg/L	6.6	4.8	7.6	4.7	7.6	5.2	6.7	6.9	4.8	4.9	7.2	7.3	4.5	4.9	7.9	7.9	3.8	4.8	7.8	8.0	5.0	5.4	7.4	5以上	B類型環境基準	
	16	全窒素(T-N)	mg/L	2.7	4.7	3.1	2.3	1.5	1.9	1.4	2.6	1.2	1.7	1.3	1.6	1.2	0.81	0.87	1.7	1.2	1.0	0.76	0.69	1.7	0.79	0.76	1以下	農業用水基準	
	17	銅	mg/L	0.01未満	0.01未満	0.01未満	0.01未満	0.01未満	0.01未満	0.01未満	0.01未満	0.01未満	0.01未満	0.01未満	0.01未満	0.01未満	0.01未満	0.01未満	0.01未満	0.01未満	0.01未満	0.01未満	0.01未満	0.01未満	0.01未満	0.01未満	0.01未満	0.02以下	農業用水基準
18	亜鉛	mg/L	0.01未満	0.01未満	0.01未満	0.01未満	0.01未満	0.01未満	0.01未満	0.01未満	0.01未満	0.01未満	0.01未満	0.01未満	0.01未満	0.01未満	0.01未満	0.01未満	0.01未満	0.01未満	0.01未満	0.01未満	0.01未満	0.01未満	0.01未満	0.01未満	0.5以下	農業用水基準	
監視 項目	19	塩素イオン	mg/L	12	8.7	9.1	10	11	9.2	18	11	12	11	19	9.0	8.5	14	9.3	6.7	6.6	8.1	8.2	9.6	6.5	7.9	9.5	-		
	20	硫酸イオン	mg/L	27	27	30	28	32	30	51	32	40	34	47	26	31	54	37	22	29	50	32	37	26	33	38	-		
	21	炭酸水素イオン	mg/L	41	44	39	45	50	50	61	50	56	58	59	44	57	67	51	36	50	51	52	55	54	60	61	-		
	22	ナトリウムイオン	mg/L	6.9	6.9	6.2	7.2	8.9	7.7	13	8.8	9.9	9.4	12	8.3	9.6	13	8.6	5.8	6.3	7.9	7.9	8.6	6.8	8.1	9.0	-		
	23	カリウムイオン	mg/L	1.8	2.2	1.5	2.2	1.5	2.5	2.1	1.7	2.2	2.4	1.7	1.8	2.2	2.4	1.7	1.7	2.4	2.2	1.8	1.9	2.2	2.3	2.0	-		
	24	カルシウムイオン	mg/L	24	23	19	20	20	22	30	23	25	24	28	18	18	31	21	15	18	23	19	22	20	22	25	-		
	25	マグネシウムイオン	mg/L	3.8	4.1	3.7	3.9	4.0	4.1	5.6	4.4	4.8	4.5	5.6	3.7	4.1	5.9	4.3	3.1	3.9	4.0	4.0	4.4	3.8	4.2	4.8	-		
	26	電気伝導率	mS/m	18	19	17	18	19	19	27	20	23	22	26	17	21	28	20	14	18	19	18	18	16	18	19	-		
	27	有機体炭素(TOC)	mg/L	1未満	1未満	1未満	1未満	1未満	1未満	1未満	1未満	1未満	1未満	1未満	1未満	1未満	1未満	1未満	1未満	1未満	1未満	1未満	1未満	1未満	1未満	1未満	1未満	-	
	28	全クロム(T-Cr)	mg/L	0.02未満	0.02未満	0.02未満	0.02未満	0.02未満	0.02未満	0.02未満	0.02未満	0.02未満	0.02未満	0.02未満	0.02未満	0.02未満	0.02未満	0.02未満	0.02未満	0.02未満	0.02未満	0.02未満	0.02未満	0.02未満	0.02未満	0.02未満	0.02未満	-	
	29	アンモニア性窒素	mg/L	0.1未満	0.1未満	0.1未満	0.1未満	0.1未満	0.1未満	0.2未満	0.1未満	0.1未満	0.1未満	0.2未満	0.1未満	0.1未満	0.2未満	0.1未満	0.1未満	0.1未満	0.1未満	0.1未満	0.1未満	0.1未満	0.1未満	0.1未満	0.1未満	-	
	30	亜硝酸性窒素	mg/L	0.1未満	0.1未満	0.1未満	0.1未満	0.1未満	0.1未満	0.1未満	0.1未満	0.1未満	0.1未満	0.1未満	0.1未満	0.1未満	0.1未満	0.1未満	0.1未満	0.1未満	0.1未満	0.1未満	0.1未満	0.1未満	0.1未満	0.1未満	0.1未満	-	
	31	硝酸性窒素	mg/L	2.2	4.4	3.0	2.1	1.5	1.8	1.3	2.3	0.92	1.6	1.2	1.6	1.1	0.69	0.74	1.6	1.1	0.73	0.67	0.65	1.4	0.72	0.64	-		

注 1) 網かけ部分は、地下水において法的規制により基準値が定められているものを示した。(平成9年3月13日 環境庁告示第10号)、カドミウムの基準値は平成23年10月27日に、0.01mg/L以下から0.003mg/L以下に変更となった。

2) 生活環境項目は鳥羽川の環境基準であるB類型基準値を示した。

3) 化学的酸素要求量(COD)、全窒素(T-N)、銅、亜鉛は農業用水基準を示した。

●地下水(GW-1) 環境基準項目

試料種別 :			地下水																							基準値	基準値根拠				
試料名称 :			GW-1																												
試料採取年月日 :			H24.4.20	H24.7.20	H24.10.31	H25.1.18	H25.4.19	H25.7.19	H25.10.18	H26.1.20	H26.4.18	H26.7.18	H26.10.20	H27.1.20	H27.4.20	H27.7.24	H27.10.20	H28.1.20	H28.5.26	H28.7.8	H28.10.14	H29.1.16	H29.4.27	H29.7.7	H29.10.6	H30.1.12					
環境 基準 項目	1	カドミウム	mg/L	0.001未満	0.001未満	0.001未満	0.001未満	0.001未満	0.001未満	0.001未満	0.001未満	0.001未満	0.001未満	0.001未満	0.001未満	0.001未満	0.001未満	0.001未満	0.001未満	0.001未満	0.001未満	0.001未満	0.001未満	0.001未満	0.001未満	0.001未満	0.003以下	地下水の水質汚濁に係る環境基準			
	2	鉛	mg/L	0.005未満	0.005未満	0.005未満	0.005未満	0.005未満	0.005未満	0.005未満	0.005未満	0.005未満	0.005未満	0.005未満	0.005未満	0.005未満	0.005未満	0.005未満	0.005未満	0.005未満	0.005未満	0.005未満	0.005未満	0.005未満	0.005未満	0.005未満	0.005未満	0.01以下	地下水の水質汚濁に係る環境基準		
	3	六価クロム	mg/L	0.02未満	0.02未満	0.02未満	0.02未満	0.02未満	0.02未満	0.02未満	0.02未満	0.02未満	0.02未満	0.02未満	0.02未満	0.02未満	0.02未満	0.02未満	0.01未満	0.01未満	0.01未満	0.01未満	0.01未満	0.01未満	0.01未満	0.01未満	0.01未満	0.05以下	地下水の水質汚濁に係る環境基準		
	4	砒素	mg/L	0.005未満	0.005未満	0.005未満	0.005未満	0.005未満	0.005未満	0.005未満	0.005未満	0.005未満	0.005未満	0.005未満	0.005未満	0.005未満	0.005未満	0.005未満	0.005未満	0.005未満	0.005未満	0.005未満	0.005未満	0.005未満	0.005未満	0.005未満	0.005未満	0.01以下	地下水の水質汚濁に係る環境基準		
	5	総水銀	mg/L	0.0005未満	0.0005未満	0.0005未満	0.0005未満	0.0005未満	0.0005未満	0.0005未満	0.0005未満	0.0005未満	0.0005未満	0.0005未満	0.0005未満	0.0005未満	0.0005未満	0.0005未満	0.0005未満	0.0005未満	0.0005未満	0.0005未満	0.0005未満	0.0005未満	0.0005未満	0.0005未満	0.0005未満	0.0005以下	地下水の水質汚濁に係る環境基準		
	6	セレン	mg/L	0.002未満	0.002未満	0.002未満	0.002未満	0.002未満	0.002未満	0.002未満	0.002未満	0.002未満	0.002未満	0.002未満	0.002未満	0.002未満	0.002未満	0.002未満	0.002未満	0.002未満	0.002未満	0.002未満	0.002未満	0.002未満	0.002未満	0.002未満	0.002未満	0.01以下	地下水の水質汚濁に係る環境基準		
	7	硝酸性窒素及び亜硝酸性窒素	mg/L	1.1	1.3	0.66	0.83	0.81	0.59	1.3	0.52	0.59	0.48	0.74	0.54	0.58	0.89	0.34	0.43	0.39	0.39	0.57	0.43	0.72	0.43	0.43	0.39	10以下	地下水の水質汚濁に係る環境基準		
	8	ふっ素	mg/L	0.1未満	0.1未満	0.1未満	0.1未満	0.1未満	0.1未満	0.1未満	0.1未満	0.1未満	0.1未満	0.1未満	0.1未満	0.1未満	0.1未満	0.1未満	0.1未満	0.05未満	0.05未満	0.05未満	0.05未満	0.05未満	0.05未満	0.05未満	0.05未満	0.05未満	0.8以下	地下水の水質汚濁に係る環境基準	
	9	ほう素	mg/L	0.03	0.04	0.05	0.04	0.05	0.05	0.03	0.03	0.03	0.04	0.03	0.03	0.03	0.03	0.06	0.04	0.05未満	0.05未満	0.05	0.05未満	0.05未満	0.05未満	0.05未満	0.05未満	1以下	地下水の水質汚濁に係る環境基準		
	10	ダイオキシン類	pg-TEQ/L	0.069	0.078	0.067	0.050	0.22	0.051	0.063	0.059	0.056	0.068	0.056	0.12	0.33	0.061	0.051	0.092	0.037	0.026	0.032	0.029	0.18	0.035	0.035	0.041	1以下	ダイオキシン類対策特別措置法で定める環境基準		
生活 環境 項目	11	水素イオン濃度(pH)	-	6.6	6.3	6.6	6.5	6.6	6.4	7.0	6.4	6.4	6.3	6.3	6.5	6.4	6.4	6.4	6.7	6.5	6.6	6.6	6.6	6.6	6.7	6.7	6.4	6.5～8.5	B類型環境基準		
	12	生物化学的酸素要求量(BOD)	mg/L	1.0	0.2未満	0.4	1.0	0.9	0.2	0.2	0.6	0.6	0.4	0.9	0.2	0.2未満	0.2未満	0.7	0.2未満	0.5未満	0.5未満	0.5未満	0.5未満	0.5	0.5	0.5未満	0.5未満	3以下	B類型環境基準		
	13	化学的酸素要求量(COD)	mg/L	0.5	0.9	0.4	0.5	0.8	1.0	0.4	0.2	0.6	1.1	0.7	0.9	0.7	0.9	0.5	0.3	0.5未満	0.5	0.5	0.5未満	1.0	0.6	0.5	0.6	6以下	農業用水基準		
	14	浮遊物質量(SS)	mg/L	1未満	1未満	1未満	1未満	1未満	1未満	1未満	1未満	1未満	1未満	1未満	1未満	1未満	1未満	1未満	1未満	1未満	1未満	1未満	1	4	1未満	1未満	1未満	25以下	B類型環境基準		
	15	溶存酸素量(DO)	mg/L	7.7	5.0	4.9	7.9	7.1	6.5	5.3	8.0	7.6	6.5	5.4	7.7	7.1	4.6	5.1	6.7	6.2	4.9	4.7	7.6	7.5	5.3	5.5	7.6	5以上	B類型環境基準		
	16	全窒素(T-N)	mg/L	1.1	1.5	0.78	0.96	0.64	0.60	1.3	0.59	0.61	0.50	0.68	0.56	0.62	1.0	0.40	0.46	0.38	0.43	0.61	0.47	0.80	0.49	0.48	0.40	1以下	農業用水基準		
農業 用水 基準	17	銅	mg/L	0.01未満	0.01未満	0.01未満	0.01未満	0.01未満	0.01未満	0.01未満	0.01未満	0.01未満	0.01未満	0.01未満	0.01未満	0.01未満	0.01未満	0.01未満	0.01未満	0.01未満	0.01未満	0.01未満	0.01未満	0.01未満	0.01未満	0.01未満	0.01未満	0.02以下	農業用水基準		
	18	亜鉛	mg/L	0.01未満	0.01未満	0.01未満	0.01未満	0.01未満	0.01	0.01未満	0.01未満	0.01未満	0.01未満	0.01未満	0.01未満	0.01	0.01未満	0.01未満	0.01未満	0.01未満	0.01未満	0.01未満	0.01未満	0.01未満	0.01未満	0.01未満	0.01未満	0.01未満	0.5以下	農業用水基準	
監視 項目	19	塩素イオン	mg/L	7.9	6.4	8.8	8.7	9.9	8.5	6.6	8.1	7.5	7.6	6.3	6.4	6.0	4.9	6.6	7.2	/	/	/	/	/	/	/	/	/	-		
	20	硫酸イオン	mg/L	33	29	37	38	41	39	29	35	35	36	29	29	30	21	32	35	/	/	/	/	/	/	/	/	/	-		
	21	炭酸水素イオン	mg/L	54	62	73	65	66	66	54	57	61	71	70	59	63	66	60	62	/	/	/	/	/	/	/	/	/	-		
	22	ナトリウムイオン	mg/L	7.7	6.9	9.4	9.4	8.8	9.3	7.2	8.2	7.9	8.2	7.0	6.7	6.6	5.5	7.1	8.4	/	/	/	/	/	/	/	/	/	-		
	23	カリウムイオン	mg/L	1.4	2.2	2.4	2.0	1.9	2.1	2.5	1.8	1.9	2.0	2.4	1.7	1.7	1.7	1.9	1.9	/	/	/	/	/	/	/	/	/	-		
	24	カルシウムイオン	mg/L	21	22	24	26	25	25	22	21	21	20	20	17	18	16	21	20	/	/	/	/	/	/	/	/	/	-		
	25	マグネシウムイオン	mg/L	4.1	4.2	4.7	4.7	4.9	4.8	4.1	4.4	4.4	4.4	4.8	4.2	4.0	4.0	3.5	4.1	4.6	/	/	/	/	/	/	/	/	-		
	26	電気伝導率	mS/m	13	17	21	23	24	24	19	20	20	21	19	17	18	16	19	20	18	19	18	19	19	19	19	18	18	-		
	27	有機体炭素(TOC)	mg/L	1未満	1未満	1未満	1未満	1未満	1未満	1未満	1未満	1未満	1未満	1未満	1未満	1未満	1未満	1未満	1未満	/	/	/	/	/	/	/	/	/	/	-	
	28	全クロム(T-Cr)	mg/L	0.02未満	0.02未満	0.02未満	0.02未満	0.02未満	0.02未満	0.02未満	0.02未満	0.02未満	0.02未満	0.02未満	0.02未満	0.02未満	0.02未満	0.02未満	0.02未満	/	/	/	/	/	/	/	/	/	-		
	29	アンモニア性窒素	mg/L	0.1未満	0.1未満	0.1未満	0.1未満	0.1未満	0.1未満	0.1未満	0.1未満	0.1未満	0.1未満	0.1未満	0.1未満	0.1未満	0.1未満	0.1未満	0.1未満	/	/	/	/	/	/	/	/	/	-		
	30	亜硝酸性窒素	mg/L	0.1未満	0.1未満	0.1未満	0.1未満	/	/	/	/	/	/	/	/	/	/	/	/	/	/	/	/	/	/	/	/	/	-		
	31	硝酸性窒素	mg/L	1.1	1.3	0.66	0.83	/	/	/	/	/	/	/	/	/	/	/	/	/	/	/	/	/	/	/	/	/	-		

注 1) 網かけ部分は、地下水において法的規制により基準値が定められているものを示した。(平成9年3月13日 環境庁告示第10号)、カドミウムの基準値は平成23年10月27日に、0.01mg/L以下から0.003mg/L以下に変更となった。

2) 生活環境項目は鳥羽川の環境基準であるB類型基準値を示した。

3) 化学的酸素要求量(COD)、全窒素(T-N)、銅、亜鉛は農業用水基準を示した。

●地下水(GW-5) 環境基準項目

試料種別 :			地下水																							基準値	基準値根拠			
試料名称 :			GW-5																											
試料採取年月日 :			H18.7.28	H19.1.19	H19.7.20	H20.1.18	H20.4.30	H20.7.18	H20.10.31	H21.1.20	H21.4.24	H21.7.17	H21.10.30	H22.1.20	H22.4.23	H22.7.20	H22.10.29	H23.1.20	H23.4.22	H23.7.22	H23.10.31	H24.1.20	H24.4.20	H24.7.20	H24.10.31			H25.1.18		
環境 基準 項目	1	カドミウム	mg/L	0.001未満	0.001未満	0.001未満	0.001未満	0.001未満	0.001未満	0.001未満	0.001未満	0.001未満	0.001未満	0.001未満	0.001未満	0.001未満	0.001未満	0.001未満	0.001未満	0.001未満	0.001未満	0.001未満	0.001未満	0.001未満	0.001未満	0.001未満	0.003以下	地下水の水質汚濁に係る環境基準		
	2	鉛	mg/L	0.005未満	0.005未満	0.005未満	0.005未満	0.005未満	0.005未満	0.005未満	0.005未満	0.005未満	0.005未満	0.005未満	0.005未満	0.005未満	0.005未満	0.005未満	0.005未満	0.005未満	0.005未満	0.005未満	0.005未満	0.005未満	0.005未満	0.005未満	0.005未満	0.01以下	地下水の水質汚濁に係る環境基準	
	3	六価クロム	mg/L	0.02未満	0.02未満	0.02未満	0.02未満	0.02未満	0.02未満	0.02未満	0.02未満	0.02未満	0.02未満	0.02未満	0.02未満	0.02未満	0.02未満	0.02未満	0.02未満	0.02未満	0.02未満	0.02未満	0.02未満	0.02未満	0.02未満	0.02未満	0.02未満	0.05以下	地下水の水質汚濁に係る環境基準	
	4	砒素	mg/L	0.005未満	0.005未満	0.005未満	0.005未満	0.005未満	0.005未満	0.005未満	0.005未満	0.005未満	0.005未満	0.005未満	0.005未満	0.005未満	0.005未満	0.005未満	0.005未満	0.005未満	0.005未満	0.005未満	0.005未満	0.005未満	0.005未満	0.005未満	0.005未満	0.01以下	地下水の水質汚濁に係る環境基準	
	5	総水銀	mg/L	0.0005未満	0.0005未満	0.0005未満	0.0005未満	0.0005未満	0.0005未満	0.0005未満	0.0005未満	0.0005未満	0.0005未満	0.0005未満	0.0005未満	0.0005未満	0.0005未満	0.0005未満	0.0005未満	0.0005未満	0.0005未満	0.0005未満	0.0005未満	0.0005未満	0.0005未満	0.0005未満	0.0005未満	0.0005未満	0.0005以下	地下水の水質汚濁に係る環境基準
	6	セレン	mg/L	0.002未満	0.002未満	0.002未満	0.002未満	0.002未満	0.002未満	0.002未満	0.002未満	0.002未満	0.002未満	0.002未満	0.002未満	0.002未満	0.002未満	0.002未満	0.002未満	0.002未満	0.002未満	0.002未満	0.002未満	0.002未満	0.002未満	0.002未満	0.002未満	0.01以下	地下水の水質汚濁に係る環境基準	
	7	硝酸性窒素及び亜硝酸性窒素	mg/L	0.1未満	0.1未満	0.1未満	0.1未満	0.1未満	0.1未満	0.1未満	0.1未満	0.1未満	0.1未満	0.1未満	0.1未満	0.1未満	0.1未満	0.1未満	0.1未満	0.1未満	0.1未満	0.1未満	0.1未満	0.1未満	0.1未満	0.1未満	0.1未満	10以下	地下水の水質汚濁に係る環境基準	
	8	ふっ素	mg/L	0.1未満	0.1未満	0.1未満	0.1未満	0.1未満	0.1未満	0.1未満	0.1未満	0.1未満	0.1未満	0.1未満	0.1未満	0.1未満	0.1未満	0.1未満	0.1未満	0.1未満	0.1未満	0.1未満	0.1未満	0.1未満	0.1未満	0.1未満	0.1未満	0.8以下	地下水の水質汚濁に係る環境基準	
	9	ほう素	mg/L	0.02未満	0.02未満	0.02未満	0.02未満	0.02未満	0.02未満	0.02未満	0.02未満	0.02未満	0.02未満	0.02未満	0.02未満	0.02未満	0.02未満	0.02未満	0.02未満	0.02未満	0.02未満	0.02未満	0.02未満	0.02未満	0.02未満	0.02未満	0.02未満	1以下	地下水の水質汚濁に係る環境基準	
	10	ダイオキシン類	pg-TEQ/L	0.070	0.074	0.069	0.074	0.073	0.076	0.074	0.071	0.062	0.075	0.070	0.063	0.063	0.081	0.072	0.063	0.059	0.14	0.063	0.064	0.054	0.052	0.051	0.046	1以下	ダイオキシン類対策特別措置法で定める環境基準	
生活 環境 項目	11	水素イオン濃度(pH)	-	6.3	7.2	7.1	7.5	7.2	7.1	7.4	7.1	7.1	7.4	7.0	7.0	7.2	7.1	7.0	7.4	7.6	7.4	7.2	7.3	7.3	7.0	7.5	7.1	6.5～8.5	B類型環境基準	
	12	生物化学的酸素要求量(BOD)	mg/L	0.5	0.5	0.3	2.0	0.5	2.1	0.4	0.6	0.7	0.3	0.4	0.4	0.2未満	0.2未満	0.2未満	0.4	0.2未満	0.8	0.2	0.2未満	1.1	0.2未満	0.3	1.0	3以下	B類型環境基準	
	13	化学的酸素要求量(COD)	mg/L	0.6	1.0	0.2未満	0.6	0.6	0.5	0.5	0.3	0.2未満	0.2	0.4	0.6	1.0	0.6	0.4	0.5	0.9	0.8	0.7	0.4	0.4	0.2	0.4	0.2	6以下	農業用水基準	
	14	浮遊物質量(SS)	mg/L	1未満	1未満	1未満	1	2	1未満	1	9	1未満	4	2	1未満	1未満	1	1	1未満	1未満	1未満	1未満	1未満	1	1未満	1未満	1未満	25以下	B類型環境基準	
	15	溶存酸素量(DO)	mg/L	1.3	1.8	1.1	0.8	1.2	1.0	0.9	0.8	1.3	0.9	1.3	1.3	1.4	1.7	1.6	1.5	1.8	2.3	1.4	1.7	1.7	1.3	1.1	1.7	5以上	B類型環境基準	
	16	全窒素(T-N)	mg/L	0.24	0.30	0.32	0.28	0.41	0.46	0.34	0.38	0.31	0.32	0.42	0.32	0.26	0.46	0.25	0.35	0.29	0.33	0.23	0.30	0.20未満	0.20未満	0.20未満	0.23	1以下	農業用水基準	
農業 用水 基準	17	銅	mg/L	0.01未満	0.01未満	0.01未満	0.01未満	0.01未満	0.02	0.01未満	0.01未満	0.01未満	0.01未満	0.01未満	0.01未満	0.01未満	0.01未満	0.01未満	0.01未満	0.01未満	0.01未満	0.01未満	0.01未満	0.01未満	0.01未満	0.01未満	0.01未満	0.02以下	農業用水基準	
	18	亜鉛	mg/L	0.01未満	0.01未満	0.01未満	0.01未満	0.01未満	0.01未満	0.01未満	0.01未満	0.01未満	0.01未満	0.01未満	0.01未満	0.01未満	0.01未満	0.01未満	0.01未満	0.01未満	0.01未満	0.01未満	0.01未満	0.01未満	0.01未満	0.01未満	0.01未満	0.01未満	0.5以下	農業用水基準
監視 項目	19	塩素イオン	mg/L	2.2	2.5	2.5	2.6	2.6	2.7	2.7	3.0	3.1	2.8	2.9	2.8	2.9	2.9	3.0	2.9	3.0	2.8	2.9	3.0	3.0	2.8	2.9	3.0	-		
	20	硫酸イオン	mg/L	3.6	3.9	4.2	3.9	3.8	3.9	4.0	4.3	4.6	4.1	4.2	4.1	4.2	4.1	4.2	4.1	4.4	4.3	4.3	4.4	4.5	4.3	4.4	4.5	-		
	21	炭酸水素イオン	mg/L	99	100	93	93	96	96	92	91	92	92	93	92	90	90	91	90	93	94	94	93	94	95	94	92	-		
	22	ナトリウムイオン	mg/L	9.3	9.5	9.4	9.5	9.4	9.2	8.7	9.4	9.1	9.4	9.8	9.3	9.7	9.1	9.2	9.5	9.3	9.6	9.5	9.4	8.9	8.9	8.9	9.1	-		
	23	カリウムイオン	mg/L	0.61	0.65	0.55	0.62	0.53	0.56	0.59	0.59	0.57	0.57	0.55	0.54	0.61	0.74	0.57	0.62	0.58	0.57	0.58	0.53	0.31	0.51	0.54	0.52	-		
	24	カルシウムイオン	mg/L	18	18	18	17	17	17	16	17	20	13	16	16	17	16	17	18	18	17	18	14	17	15	17	17	-		
	25	マグネシウムイオン	mg/L	4.0	4.5	4.5	4.3	4.3	4.8	4.4	4.3	4.4	4.4	4.6	4.5	4.9	4.4	3.9	4.0	4.6	4.6	4.6	4.6	4.1	4.4	4.3	4.6	-		
	26	電気伝導率	mS/m	16	16	16	15	16	16	16	17	17	17	16	16	16	16	16	15	15	15	14	14	11	14	16	17	-		
	27	有機体炭素(TOC)	mg/L	1未満	1未満	1未満	1未満	1未満	1未満	1未満	1未満	1未満	1未満	1未満	1未満	1未満	1未満	1未満	1未満	1未満	1未満	1未満	1未満	1未満	1未満	1未満	1未満	1未満	-	
	28	全クロム(T-Cr)	mg/L	0.02未満	0.02未満	0.02未満	0.02未満	0.02未満	0.02未満	0.02未満	0.02未満	0.02未満	0.02未満	0.02未満	0.02未満	0.02未満	0.02未満	0.02未満	0.02未満	0.02未満	0.02未満	0.02未満	0.02未満	0.02未満	0.02未満	0.02未満	0.02未満	0.02未満	-	
	29	アンモニア性窒素	mg/L	0.1未満	0.1未満	0.1未満	0.1未満	0.1未満	0.1未満	0.1未満	0.1未満	0.1未満	0.1未満	0.1未満	0.1未満	0.1未満	0.1未満	0.1未満	0.1未満	0.1未満	0.1未満	0.1未満	0.1未満	0.1未満	0.1未満	0.1未満	0.1未満	0.1未満	-	
	30	亜硝酸性窒素	mg/L	0.1未満	0.1未満	0.1未満	0.1未満	0.1未満	0.1未満	0.1未満	0.1未満	0.1未満	0.1未満	0.1未満	0.1未満	0.1未満	0.1未満	0.1未満	0.1未満	0.1未満	0.1未満	0.1未満	0.1未満	0.1未満	0.1未満	0.1未満	0.1未満	0.1未満	-	
	31	硝酸性窒素	mg/L	0.1未満	0.1未満	0.1未満	0.1未満	0.1未満	0.1未満	0.1未満	0.1未満	0.1未満	0.1未満	0.1未満	0.1未満	0.1未満	0.1未満	0.1未満	0.1未満	0.1未満	0.1未満	0.1未満	0.1未満	0.1未満	0.1未満	0.1未満	0.1未満	0.1未満	-	

注 1) 網かけ部分は、地下水において法的規制により基準値が定められているものを示した。(平成9年3月13日 環境庁告示第10号)、カドミウムの基準値は平成23年10月27日に、0.01mg/L以下から0.003mg/L以下に変更となった。

2) 生活環境項目は鳥羽川の環境基準であるB類型基準値を示した。

3) 化学的酸素要求量(COD)、全窒素(T-N)、銅、亜鉛は農業用水基準を示した。

●地下水(GW-5) 環境基準項目

試料種別 :			地下水																							基準値	基準値根拠			
試料名称 :			GW-5																											
試料採取年月日 :			H25.4.19	H25.7.19	H25.10.18	H26.1.20	H26.4.18	H26.7.18	H26.10.20	H27.1.20	H27.4.20	H27.7.24	H27.10.20	H28.1.20	H28.5.26	H28.7.8	H28.10.14	H29.1.16	H29.4.27	H29.7.7	H29.10.6	H30.1.12	H30.5.2	H30.7.11	H30.10.5	H31.1.11				
環境 基準 項目	カドミウム	mg/L	0.001未満	0.001未満	0.001未満	0.001未満	0.001未満	0.001未満	0.001未満	0.001未満	0.001未満	0.001未満	0.001未満	0.001未満	0.001未満	0.001未満	0.001未満	0.001未満	0.001未満	0.001未満	0.001未満	0.001未満	0.001未満	0.001未満	0.001未満	0.001未満	0.003以下	地下水の水質汚濁に係る環境基準		
	鉛	mg/L	0.005未満	0.005未満	0.005未満	0.005未満	0.005未満	0.005未満	0.005未満	0.005未満	0.005未満	0.005未満	0.005未満	0.005未満	0.005未満	0.005未満	0.005未満	0.005未満	0.005未満	0.005未満	0.005未満	0.005未満	0.005未満	0.005未満	0.005未満	0.005未満	0.005未満	0.01以下	地下水の水質汚濁に係る環境基準	
	六価クロム	mg/L	0.02未満	0.02未満	0.02未満	0.02未満	0.02未満	0.02未満	0.02未満	0.02未満	0.02未満	0.02未満	0.02未満	0.02未満	0.01未満	0.01未満	0.01未満	0.01未満	0.01未満	0.01未満	0.01未満	0.01未満	0.01未満	0.01未満	0.01未満	0.01未満	0.01未満	0.05以下	地下水の水質汚濁に係る環境基準	
	砒素	mg/L	0.005未満	0.005未満	0.005未満	0.005未満	0.005未満	0.005未満	0.005未満	0.005未満	0.005未満	0.005未満	0.005未満	0.005未満	0.005未満	0.005未満	0.005未満	0.005未満	0.005未満	0.005未満	0.005未満	0.005未満	0.005未満	0.005未満	0.005未満	0.005未満	0.005未満	0.01以下	地下水の水質汚濁に係る環境基準	
	総水銀	mg/L	0.0005未満	0.0005未満	0.0005未満	0.0005未満	0.0005未満	0.0005未満	0.0005未満	0.0005未満	0.0005未満	0.0005未満	0.0005未満	0.0005未満	0.0005未満	0.0005未満	0.0005未満	0.0005未満	0.0005未満	0.0005未満	0.0005未満	0.0005未満	0.0005未満	0.0005未満	0.0005未満	0.0005未満	0.0005未満	0.0005未満	0.0005以下	地下水の水質汚濁に係る環境基準
	セレン	mg/L	0.002未満	0.002未満	0.002未満	0.002未満	0.002未満	0.002未満	0.002未満	0.002未満	0.002未満	0.002未満	0.002未満	0.002未満	0.002未満	0.002未満	0.002未満	0.002未満	0.002未満	0.002未満	0.002未満	0.002未満	0.002未満	0.002未満	0.002未満	0.002未満	0.002未満	0.002未満	0.01以下	地下水の水質汚濁に係る環境基準
	硝酸性窒素及び亜硝酸性窒素	mg/L	0.1未満	0.1未満	0.1未満	0.1未満	0.1未満	0.1未満	0.1未満	0.1未満	0.1未満	0.1未満	0.1未満	0.1未満	0.07未満	0.07未満	0.07未満	0.07未満	0.07未満	0.07未満	0.07未満	0.07未満	0.07未満	0.07未満	0.07未満	0.07未満	0.07未満	10以下	地下水の水質汚濁に係る環境基準	
	ふっ素	mg/L	0.1未満	0.1未満	0.1未満	0.1未満	0.1未満	0.1未満	0.1未満	0.1未満	0.1未満	0.1未満	0.1未満	0.1未満	0.10	0.11	0.06	0.08	0.09	0.09	0.09	0.09	0.09	0.10	0.10	0.10	0.10	0.8以下	地下水の水質汚濁に係る環境基準	
	ほう素	mg/L	0.02未満	0.02未満	0.02未満	0.02未満	0.02未満	0.02未満	0.02未満	0.02未満	0.02未満	0.02未満	0.02未満	0.02未満	0.05未満	0.05未満	0.05未満	0.05未満	0.05未満	0.05未満	0.05未満	0.05未満	0.05未満	0.05未満	0.05未満	0.05未満	0.05未満	1以下	地下水の水質汚濁に係る環境基準	
	ダイオキシン類	pg-TEQ/L	0.064	0.043	0.054	0.052	0.047	0.057	0.053	0.13	0.13	0.050	0.046	0.057	0.032	0.024	0.027	0.025	0.025	0.032	0.031	0.031	0.027	0.031	0.027	0.031	1以下	ダイオキシン類対策特別措置法で定める環境基準		
生活 環境 項目	水素イオン濃度(pH)	-	7.2	7.1	7.7	7.1	7.1	7.1	7.0	7.1	7.0	7.2	7.2	7.3	7.1	7.2	7.3	7.1	7.2	7.3	7.4	7.0	7.1	7.0	7.2	7.2	6.5～8.5	B類型環境基準		
	生物学的酸素要求量(BOD)	mg/L	0.2	0.5	0.2未満	0.2未満	0.3	0.4	0.5	0.2未満	0.2未満	0.2未満	0.8	0.2未満	0.5未満	0.5未満	0.5未満	0.5未満	0.5	0.5	0.5未満	0.5未満	0.5未満	0.7	0.5未満	0.5未満	0.5未満	3以下	B類型環境基準	
	化学的酸素要求量(COD)	mg/L	0.4	0.4	0.4	0.9	0.4	0.6	0.2	0.7	0.6	0.5	0.4	1.1	0.5未満	0.5未満	0.5未満	0.5未満	0.6	0.5未満	0.5未満	0.7	0.7	0.5未満	0.5未満	0.5未満	6以下	農業用水基準		
	浮遊物質量(SS)	mg/L	1未満	1未満	1未満	1未満	1未満	1未満	1未満	1未満	1未満	1未満	1未満	1未満	1未満	1未満	1未満	1	1未満	1未満	1未満	1未満	1未満	1未満	1未満	1未満	1未満	25以下	B類型環境基準	
	溶存酸素量(DO)	mg/L	1.1	1.6	1.5	1.6	1.6	1.7	1.6	1.8	1.4	1.2	1.2	1.6	3.1	2.8	2.3	5.0	10	2.0	2.3	2.2	3.3	5.9	3.1	4.0	5以上	B類型環境基準		
	全窒素(T-N)	mg/L	0.21	0.24	0.20未満	0.26	0.20未満	0.20未満	0.24	0.20未満	0.34	0.22	0.23	0.22	0.11	0.11	0.16	0.14	0.19	0.16	0.15	0.13	0.20	0.13	0.15	0.12	1以下	農業用水基準		
農業 用水 基準	銅	mg/L	0.01未満	0.02	0.01未満	0.01未満	0.01未満	0.01未満	0.01未満	0.01未満	0.01未満	0.01未満	0.01未満	0.01未満	0.01未満	0.01未満	0.01未満	0.01未満	0.01未満	0.01未満	0.01未満	0.01未満	0.01未満	0.01未満	0.01未満	0.01未満	0.02以下	農業用水基準		
	亜鉛	mg/L	0.01未満	0.01未満	0.01未満	0.01未満	0.01未満	0.01未満	0.01未満	0.01未満	0.01未満	0.01未満	0.01未満	0.01未満	0.01未満	0.01未満	0.01未満	0.01未満	0.01未満	0.01未満	0.01未満	0.01未満	0.01未満	0.01未満	0.01未満	0.01未満	0.01未満	0.5以下	農業用水基準	
監視 項目	塩素イオン	mg/L	3.1	3.1	3.2	3.3	3.1	3.1	3.1	3.2	3.1	3.0	3.1	3.3	/	/	/	/	/	/	/	/	/	/	/	/	/	-		
	硫酸イオン	mg/L	4.6	4.6	4.9	4.7	4.6	4.7	5.0	4.9	4.7	4.7	4.8	/	/	/	/	/	/	/	/	/	/	/	/	/	/	-		
	炭酸水素イオン	mg/L	99	92	94	99	98	100	90	99	110	110	98	96	/	/	/	/	/	/	/	/	/	/	/	/	/	-		
	ナトリウムイオン	mg/L	9.5	9.4	9.5	9.6	9.5	9.1	9.3	9.4	9.3	8.8	9.0	9.1	/	/	/	/	/	/	/	/	/	/	/	/	/	-		
	カリウムイオン	mg/L	0.50	0.60	0.66	0.63	0.68	0.56	0.58	0.58	0.56	0.51	0.58	0.59	/	/	/	/	/	/	/	/	/	/	/	/	/	-		
	カルシウムイオン	mg/L	17	16	18	17	16	14	16	14	15	15	17	15	/	/	/	/	/	/	/	/	/	/	/	/	/	-		
	マグネシウムイオン	mg/L	4.9	4.8	5.2	4.9	4.8	4.9	5.3	5.1	4.8	4.4	4.7	4.9	/	/	/	/	/	/	/	/	/	/	/	/	/	-		
	電気伝導率	mS/m	17	17	17	17	16	16	17	17	17	16	16	16	15	15	16	16	16	16	16	16	16	16	16	16	16	-		
	有機体炭素(TOC)	mg/L	1未満	1未満	1未満	1未満	1未満	1未満	1未満	1未満	1未満	1未満	1未満	1未満	/	/	/	/	/	/	/	/	/	/	/	/	/	-		
	全クロム(T-Cr)	mg/L	0.02未満	0.02未満	0.02未満	0.02未満	0.02未満	0.02未満	0.02未満	0.02未満	0.02未満	0.02未満	0.02未満	0.02未満	/	/	/	/	/	/	/	/	/	/	/	/	/	-		
	アンモニア性窒素	mg/L	0.1未満	0.1未満	0.1未満	0.1未満	0.1未満	0.1未満	0.1未満	0.1未満	0.1未満	0.1未満	0.1未満	0.1未満	/	/	/	/	/	/	/	/	/	/	/	/	/	-		
亜硝酸性窒素	mg/L	/	/	/	/	/	/	/	/	/	/	/	/	/	/	/	/	/	/	/	/	/	/	/	/	/	-			
硝酸性窒素	mg/L	/	/	/	/	/	/	/	/	/	/	/	/	/	/	/	/	/	/	/	/	/	/	/	/	/	-			

注 1) 網かけ部分は、地下水において法的規制により基準値が定められているものを示した。(平成9年3月13日 環境庁告示第10号)、カドミウムの基準値は平成23年10月27日に、0.01mg/L以下から0.003mg/L以下に変更となった。

2) 生活環境項目は鳥羽川の環境基準であるB類型基準値を示した。

3) 化学的酸素要求量(COD)、全窒素(T-N)、銅、亜鉛は農業用水基準を示した。

●地下水(GW-5) 環境基準項目

試料種別 :			地下水													基準値	基準値根拠												
試料名称 :			GW-5																										
試料採取年月日 :			R1.5.7	R1.7.5	R1.10.4	R2.1.10	R2.5.1	R2.7.27	R2.10.5	R3.1.8	R3.5.28																		
環境基準項目	1	カドミウム	mg/L	0.001未満	0.001未満	0.001未満	0.001未満	0.001未満	0.001未満	0.001未満	0.001未満	0.001未満	0.001未満	0.001未満	0.001未満	0.001未満	0.001未満	0.001未満	0.001未満	0.001未満	0.001未満	0.001未満	0.001未満	0.003以下	地下水の水質汚濁に係る環境基準				
	2	鉛	mg/L	0.005未満	0.005未満	0.005未満	0.005未満	0.005未満	0.005未満	0.005未満	0.005未満	0.005未満	0.005未満	0.005未満	0.005未満	0.005未満	0.005未満	0.005未満	0.005未満	0.005未満	0.005未満	0.005未満	0.005未満	0.005未満	0.01以下	地下水の水質汚濁に係る環境基準			
	3	六価クロム	mg/L	0.01未満	0.01未満	0.01未満	0.01未満	0.01未満	0.01未満	0.01未満	0.01未満	0.01未満	0.01未満	0.01未満	0.01未満	0.01未満	0.01未満	0.01未満	0.01未満	0.01未満	0.01未満	0.01未満	0.01未満	0.01未満	0.05以下	地下水の水質汚濁に係る環境基準			
	4	砒素	mg/L	0.005未満	0.005未満	0.005未満	0.005未満	0.005未満	0.005未満	0.005未満	0.005未満	0.005未満	0.005未満	0.005未満	0.005未満	0.005未満	0.005未満	0.005未満	0.005未満	0.005未満	0.005未満	0.005未満	0.005未満	0.005未満	0.01以下	地下水の水質汚濁に係る環境基準			
	5	総水銀	mg/L	0.0005未満	0.0005未満	0.0005未満	0.0005未満	0.0005未満	0.0005未満	0.0005未満	0.0005未満	0.0005未満	0.0005未満	0.0005未満	0.0005未満	0.0005未満	0.0005未満	0.0005未満	0.0005未満	0.0005未満	0.0005未満	0.0005未満	0.0005未満	0.0005未満	0.0005以下	地下水の水質汚濁に係る環境基準			
	6	セレン	mg/L	0.002未満	0.002未満	0.002未満	0.002未満	0.002未満	0.002未満	0.002未満	0.002未満	0.002未満	0.002未満	0.002未満	0.002未満	0.002未満	0.002未満	0.002未満	0.002未満	0.002未満	0.002未満	0.002未満	0.002未満	0.002未満	0.002未満	0.01以下	地下水の水質汚濁に係る環境基準		
	7	硝酸性窒素及び亜硝酸性窒素	mg/L	0.07未満	0.07未満	0.07未満	0.07未満	0.07未満	0.07未満	0.07未満	0.07未満	0.07未満	0.07未満	0.07未満	0.07未満	0.07未満	0.07未満	0.07未満	0.07未満	0.07未満	0.07未満	0.07未満	0.07未満	0.07未満	0.07未満	10以下	地下水の水質汚濁に係る環境基準		
	8	ふっ素	mg/L	0.10	0.09	0.10	0.10	0.10	0.08	0.08	0.10	0.10														0.8以下	地下水の水質汚濁に係る環境基準		
	9	ほう素	mg/L	0.05未満	0.05未満	0.05未満	0.05未満	0.05未満	0.05未満	0.05未満	0.05未満	0.05未満	0.05未満	0.05未満	0.05未満	0.05未満	0.05未満	0.05未満	0.05未満	0.05未満	0.05未満	0.05未満	0.05未満	0.05未満	0.05未満	1以下	地下水の水質汚濁に係る環境基準		
	10	ダイオキシン類	pg-TEQ/L	0.032	0.026	0.032	0.027	0.031	0.029	0.029	0.029	0.029														1以下	ダイオキシン類対策特別措置法で定める環境基準		
生活環境項目	11	水素イオン濃度(pH)	-	7.1	7.1	7.1	7.1	7.0	7.1	7.2	7.2	7.1														6.5～8.5	B類型環境基準		
	12	生物化学的酸素要求量(BOD)	mg/L	0.5	0.5未満	0.5	0.5未満	0.7	0.5未満	0.5未満	0.5未満	0.5未満															3以下	B類型環境基準	
	13	化学的酸素要求量(COD)	mg/L	0.5未満	0.5未満	0.5未満	0.5未満	0.5	0.5未満	0.5未満	0.5未満	0.5未満															6以下	農業用水基準	
	14	浮遊物質(SS)	mg/L	1未満	1未満	1未満	1未満	1未満	1未満	1未満	1未満	1未満	1未満														25以下	B類型環境基準	
	15	溶存酸素量(DO)	mg/L	2.1	1.9	2.2	0.6	0.5	1.1	3.3	4.6	3.0															5以上	B類型環境基準	
	16	全窒素(T-N)	mg/L	0.09	0.10	0.11	0.14	0.16	0.17	0.15	0.15	0.17															1以下	農業用水基準	
農業用水基準	17	銅	mg/L	0.01未満	0.01未満	0.01未満	0.01未満	0.01未満	0.01未満	0.01未満	0.01未満	0.01未満	0.01未満	0.01未満	0.01未満	0.01未満	0.01未満	0.01未満	0.01未満	0.01未満	0.01未満	0.01未満	0.01未満	0.01未満	0.01未満	0.02以下	農業用水基準		
	18	亜鉛	mg/L	0.01未満	0.01未満	0.01未満	0.01未満	0.01未満	0.01未満	0.01未満	0.01未満	0.01未満	0.01未満	0.01未満	0.01未満	0.01未満	0.01未満	0.01未満	0.01未満	0.01未満	0.01未満	0.01未満	0.01未満	0.01未満	0.01未満	0.01未満	0.5以下	農業用水基準	
監視項目	19	塩素イオン	mg/L	/	/	/	/	/	/	/	/	/	/	/	/	/	/	/	/	/	/	/	/	/	/	-			
	20	硫酸イオン	mg/L	/	/	/	/	/	/	/	/	/	/	/	/	/	/	/	/	/	/	/	/	/	/	/	-		
	21	炭酸水素イオン	mg/L	/	/	/	/	/	/	/	/	/	/	/	/	/	/	/	/	/	/	/	/	/	/	/	-		
	22	ナトリウムイオン	mg/L	/	/	/	/	/	/	/	/	/	/	/	/	/	/	/	/	/	/	/	/	/	/	/	-		
	23	カリウムイオン	mg/L	/	/	/	/	/	/	/	/	/	/	/	/	/	/	/	/	/	/	/	/	/	/	/	-		
	24	カルシウムイオン	mg/L	/	/	/	/	/	/	/	/	/	/	/	/	/	/	/	/	/	/	/	/	/	/	/	-		
	25	マグネシウムイオン	mg/L	/	/	/	/	/	/	/	/	/	/	/	/	/	/	/	/	/	/	/	/	/	/	/	-		
	26	電気伝導率	mS/m	16	16	16	16	16	16	16	15	15	16														-		
	27	有機体炭素(TOC)	mg/L	/	/	/	/	/	/	/	/	/	/	/	/	/	/	/	/	/	/	/	/	/	/	/	/	-	
	28	全クロム(T-Cr)	mg/L	/	/	/	/	/	/	/	/	/	/	/	/	/	/	/	/	/	/	/	/	/	/	/	/	-	
	29	アンモニア性窒素	mg/L	/	/	/	/	/	/	/	/	/	/	/	/	/	/	/	/	/	/	/	/	/	/	/	/	-	
	30	亜硝酸性窒素	mg/L	/	/	/	/	/	/	/	/	/	/	/	/	/	/	/	/	/	/	/	/	/	/	/	/	-	
	31	硝酸性窒素	mg/L	/	/	/	/	/	/	/	/	/	/	/	/	/	/	/	/	/	/	/	/	/	/	/	/	-	

注 1) 網かけ部分は、地下水において法的規制により基準値が定められているものを示した。(平成9年3月13日 環境庁告示第10号)、カドミウムの基準値は平成23年10月27日に、0.01mg/L以下から0.003mg/L以下に変更となった。
 2) 生活環境項目は鳥羽川の環境基準であるB類型基準値を示した。
 3) 化学的酸素要求量(COD)、全窒素(T-N)、銅、亜鉛は農業用水基準を示した。

2. 河川水

●河川水(RW-4) 環境基準項目

試料種別 :		河川水																								基準値	基準値根拠		
試料名称 :		RW-4																											
試料採取年月日 :		H16.12.9	H17.8.23	H18.1.20	H18.7.28	H19.1.19	H19.7.20	H20.1.18	H20.4.30	H20.7.18	H20.10.31	H21.1.20	H21.4.24	H21.7.17	H21.10.30	H22.1.20	H22.4.23	H22.7.20	H22.10.29	H23.1.20	H23.4.22	H23.7.22	H23.10.31	H24.1.20					
1	環境基準項目	カドミウム	mg/L	0.001未満	0.001未満	0.001未満	0.001未満	0.001未満	0.001未満	0.001未満	0.001未満	0.001未満	0.001未満	0.001未満	0.001未満	0.001未満	0.001未満	0.001未満	0.001未満	0.001未満	0.001未満	0.001未満	0.001未満	0.001未満	0.001未満	0.003以下	人の健康の保護に関する環境基準		
2		鉛	mg/L	0.005未満	0.005未満	0.005未満	0.005未満	0.005未満	0.005未満	0.005未満	0.005未満	0.005未満	0.005未満	0.005未満	0.005未満	0.005未満	0.005未満	0.005未満	0.005未満	0.005未満	0.005未満	0.005未満	0.005未満	0.005未満	0.005未満	0.005未満	0.01以下	人の健康の保護に関する環境基準	
3		六価クロム	mg/L	0.02未満	0.02未満	0.02未満	0.02未満	0.02未満	0.02未満	0.02未満	0.02未満	0.02未満	0.02未満	0.02未満	0.02未満	0.02未満	0.02未満	0.02未満	0.02未満	0.02未満	0.02未満	0.02未満	0.02未満	0.02未満	0.02未満	0.02未満	0.05以下	人の健康の保護に関する環境基準	
4		砒素	mg/L	0.005未満	0.005未満	0.005未満	0.005未満	0.005未満	0.006	0.005未満	0.005未満	0.005未満	0.005未満	0.005未満	0.005未満	0.005未満	0.005未満	0.005未満	0.005未満	0.005未満	0.005未満	0.005未満	0.005未満	0.005未満	0.005未満	0.005未満	0.01以下	人の健康の保護に関する環境基準	
5		総水銀	mg/L	0.0005未満	0.0005未満	0.0005未満	0.0005未満	0.0005未満	0.0005未満	0.0005未満	0.0005未満	0.0005未満	0.0005未満	0.0005未満	0.0005未満	0.0005未満	0.0005未満	0.0005未満	0.0005未満	0.0005未満	0.0005未満	0.0005未満	0.0005未満	0.0005未満	0.0005未満	0.0005未満	0.0005以下	人の健康の保護に関する環境基準	
6		セレン	mg/L	0.002未満	0.002未満	0.002未満	0.002未満	0.002未満	0.002未満	0.002未満	0.002未満	0.002未満	0.002未満	0.002未満	0.002未満	0.002未満	0.002未満	0.002未満	0.002未満	0.002未満	0.002未満	0.002未満	0.002未満	0.002未満	0.002未満	0.002未満	0.01以下	人の健康の保護に関する環境基準	
7		硝酸性窒素及び亜硝酸性窒素	mg/L	0.45	0.62	0.63	0.91	1.0	0.62	1.1	0.54	0.85	0.75	0.89	0.49	0.64	1.2	0.67	0.46	0.39	0.77	0.64	0.46	0.58	0.69	0.48	10以下	人の健康の保護に関する環境基準	
8		ふっ素	mg/L	0.1未満	0.1未満	0.1未満	0.1未満	0.19	0.1未満	0.24	0.14	0.1未満	0.18	0.15	0.1未満	0.14	0.26	0.1未満	0.1未満	0.1未満	0.19	0.18	0.12	0.1未満	0.12	0.10	0.8以下	人の健康の保護に関する環境基準	
9		ほう素	mg/L	0.18	0.09	0.15	0.10	0.16	0.17	0.26	0.15	0.16	0.08	0.02未満	0.08	0.12	0.30	0.18	0.04	0.09	0.17	0.17	0.08	0.06	0.13	0.07	1以下	人の健康の保護に関する環境基準	
10		ダイオキシン類	pg-TEQ/L	0.073	0.075	0.080	0.082	0.18	0.10	0.071	0.085	0.074	0.096	0.11	0.069	1.1	0.071	0.14	0.11	0.15	0.12	0.63	0.070	0.14	0.13	0.18	1以下	ダイオキシン類対策特別措置法で定める環境基準	
11	生活環境項目	水素イオン濃度(pH)	-	7.7	7.7	7.7	7.7	7.9	7.7	8.1	7.8	7.7	7.9	7.9	7.8	7.9	8.0	7.8	7.6	7.6	7.9	8.1	8.1	7.9	8.0	7.9	6.5～8.5	生活環境の保全に関する環境基準(B類型)	
12		生物化学的酸素要求量(BOD)	mg/L	1.5	1.0	0.7	2.3	1.9	1.0	1.3	2.0	3.6	0.5	0.7	1.2	1.2	0.9	1.4	0.4	0.8	1.9	1.7	0.6	1.4	1.3	1.2	3以下	生活環境の保全に関する環境基準(B類型)	
13		化学的酸素要求量(COD)	mg/L		2.4	3.2	3.6	4.6	4.4	4.5	2.9	4.0	3.5	3.2	1.6	3.9	4.4	3.0	1.7	2.1	3.3	3.7	1.9	2.2	3.2	2.7	6以下	農業用水基準	
14		浮遊物質量(SS)	mg/L	2	15	4	17	19	5	1	2	11	5	4	4	14	2	2	4	5	2	20	4	3	6	10	25以下	生活環境の保全に関する環境基準(B類型)	
15		溶存酸素量(DO)	mg/L	10.5	9.0	10.7	8.7	10.5	8.8	10.0	9.5	9.1	9.5	10.0	9.7	8.7	8.9	10.3	10.1	9.0	10.0	10.3	10.2	9.6	9.8	10.7	5.0以上	生活環境の保全に関する環境基準(B類型)	
16		全窒素(T-N)	mg/L	0.98	0.92	0.80	1.0	1.6	1.9	1.6	1.2	2.2	1.4	1.2	0.91	1.2	1.6	0.94	0.69	1.0	1.3	1.5	0.70	0.81	0.94	0.85	1以下	農業用水基準	
17	農業用水基準	銅	mg/L	0.01未満	0.01未満	0.01未満	0.01未満	0.01未満	0.01未満	0.01未満	0.01未満	0.01未満	0.01未満	0.01未満	0.01未満	0.01未満	0.01未満	0.01未満	0.01未満	0.01未満	0.01未満	0.01未満	0.01未満	0.01未満	0.01未満	0.01未満	0.02以下	農業用水基準	
18		亜鉛	mg/L	0.01未満	0.01未満	0.01未満	0.01未満	0.01未満	0.01未満	0.01未満	0.01未満	0.01未満	0.01未満	0.01未満	0.01未満	0.01未満	0.01未満	0.01未満	0.01未満	0.01未満	0.01未満	0.01未満	0.01未満	0.01未満	0.01未満	0.01未満	0.5以下	農業用水基準	
19	監視項目	塩素イオン	mg/L	36	17	47	15	30	25	41	21	24	22	25	14	13	31	15	4.8	10	14	15	8.8	7.6	12	11	-		
20		硫酸イオン	mg/L	160	130	180	88	110	140	120	91	150	100	83	50	110	110	70	40	110	100	54	71	50	44	110	-		
21		炭酸水素イオン	mg/L	120	84	120	120	220	160	290	190	190	220	190	100	160	290	180	61	130	200	190	140	94	180	130	-		
22		ナトリウムイオン	mg/L	29	16	28	13	25	20	38	19	23	23	23	11	17	34	18	7.0	14	21	19	6.9	9.2	16	12	-		
23		カリウムイオン	mg/L	9.0	5.4	8.6	5.0	8.2	7.4	13	6.7	8.3	9.0	7.6	3.9	7.7	12	6.9	2.5	5.5	9.1	7.7	5.2	3.5	6.8	6.4	-		
24		カルシウムイオン	mg/L	79	61	81	56	89	89	110	71	89	80	71	39	57	100	58	26	59	80	64	52	37	47	62	-		
25		マグネシウムイオン	mg/L	11	9.0	13	7.5	11	11	12	10	11	10	8.8	5.8	7.4	12	7.6	4.2	9.8	7.7	6.6	6.1	5.3	7.1	5.1	-		
26		電気伝導率	mS/m	59	43	64	41	62	59	76	50	63	58	52	30	50	72	44	21	45	55	45	38	24	42	47	30以下	農業用水基準	
27		有機体炭素(TOC)	mg/L	2.3	1.5	1未満	1.3	2.1	2.6	3.7	2.5	2.4	2.1	2.2	1.1	2.1	2.9	1.6	1未満	1.3	2.0	1.9	1.6	1未満	1.7	1.5	-		
28		全クロム(T-Cr)	mg/L	0.02未満	0.02未満	0.02未満	0.02未満	0.02未満	0.02未満	0.02未満	0.02未満	0.02未満	0.02未満	0.02未満	0.02未満	0.02未満	0.02未満	0.02未満	0.02未満	0.02未満	0.02未満	0.02未満	0.02未満	0.02未満	0.02未満	0.02未満	0.02未満	2以下	排水基準
29		アンモニア性窒素	mg/L	0.2未満	0.25	0.2未満	0.2未満	0.28	0.60	0.2未満	0.42	0.56	0.35	0.2未満	0.21	0.23	0.2未満	0.2未満	0.1未満	0.2未満	0.2未満	0.2未満	0.1未満	0.1未満	0.2未満	0.2未満	-		
30	亜硝酸性窒素	mg/L	0.1未満	0.1未満	0.1未満	0.37	0.1未満	0.14	0.1未満	0.1未満	0.15	0.1未満	0.1未満	0.1未満	0.1未満	0.1未満	0.1未満	0.1未満	0.1未満	0.1未満	0.1未満	0.1未満	0.1未満	0.1未満	0.1未満	0.1未満	-		
31	硝酸性窒素	mg/L	0.45	0.62	0.63	0.54	1.0	0.48	1.1	0.54	0.69	0.66	0.85	0.48	0.64	1.2	0.64	0.46	0.34	0.68	0.61	0.46	0.56	0.62	0.46	-			

注 1) 網かけ部分は、河川水において法的規制により基準値が定められているものを示した。(昭和46年12月28日 環境庁告示第59号)、カドミウムの基準値は平成23年10月27日に、0.01mg/L以下から0.003mg/L以下に変更となった。

●河川水(RW-4) 環境基準項目

試料種別 :		河川水																								基準値	基準値根拠		
試料名称 :		RW-4																											
試料採取年月日 :		H24.4.20	H24.7.20	H24.10.31	H25.1.18	H25.4.19	H25.7.19	H25.10.18	H26.1.20	H26.4.18	H26.7.18	H26.10.20	H27.1.20	H27.4.20	H27.7.24	H27.10.20	H28.1.20	H28.5.26	H28.7.8	H28.10.14	H29.1.16	H29.4.27	H29.7.7	H29.10.6	H30.1.12				
1	環境基準項目	カドミウム	mg/L	0.001未満	0.001未満	0.001未満	0.001未満	0.001未満	0.001未満	0.001未満	0.001未満	0.001未満	0.001未満	0.001未満	0.001未満	0.001未満	0.001未満	0.0003未満	0.0003未満	0.0003未満	0.0003未満	0.0003未満	0.0003未満	0.0003未満	0.0003未満	0.0003未満	0.003以下	人の健康の保護に関する環境基準	
2		鉛	mg/L	0.005未満	0.005未満	0.005未満	0.005未満	0.005未満	0.005未満	0.005未満	0.005未満	0.005未満	0.005未満	0.005未満	0.005未満	0.005未満	0.005未満	0.005未満	0.005未満	0.005未満	0.005未満	0.005未満	0.005未満	0.005未満	0.005未満	0.005未満	0.005未満	0.01以下	人の健康の保護に関する環境基準
3		六価クロム	mg/L	0.02未満	0.02未満	0.02未満	0.02未満	0.02未満	0.02未満	0.02未満	0.02未満	0.02未満	0.02未満	0.02未満	0.02未満	0.02未満	0.02未満	0.02未満	0.01未満	0.01未満	0.01未満	0.01未満	0.01未満	0.01未満	0.01未満	0.03	0.05以下	人の健康の保護に関する環境基準	
4		砒素	mg/L	0.005未満	0.005未満	0.005未満	0.005未満	0.005未満	0.005未満	0.005未満	0.005未満	0.005未満	0.005未満	0.005未満	0.005未満	0.005未満	0.005未満	0.005未満	0.005未満	0.005未満	0.005未満	0.005未満	0.005未満	0.005未満	0.005未満	0.005未満	0.005未満	0.01以下	人の健康の保護に関する環境基準
5		総水銀	mg/L	0.0005未満	0.0005未満	0.0005未満	0.0005未満	0.0005未満	0.0005未満	0.0005未満	0.0005未満	0.0005未満	0.0005未満	0.0005未満	0.0005未満	0.0005未満	0.0005未満	0.0005未満	0.0005未満	0.0005未満	0.0005未満	0.0005未満	0.0005未満	0.0005未満	0.0005未満	0.0005未満	0.0005未満	0.0005以下	人の健康の保護に関する環境基準
6		セレン	mg/L	0.002未満	0.002未満	0.002未満	0.002未満	0.002未満	0.002未満	0.002未満	0.002未満	0.002未満	0.002未満	0.002未満	0.002未満	0.002未満	0.002未満	0.002未満	0.002未満	0.002未満	0.002未満	0.002未満	0.002未満	0.002未満	0.002未満	0.002未満	0.002未満	0.01以下	人の健康の保護に関する環境基準
7		硝酸性窒素及び亜硝酸性窒素	mg/L	0.50	0.48	0.58	0.56	0.53	0.51	0.56	0.50	0.45	0.52	0.46	0.41	0.43	0.46	0.52	0.37	0.45	0.44	0.44	0.33	0.35	0.44	0.48	0.33	10以下	人の健康の保護に関する環境基準
8		ふっ素	mg/L	0.12	0.1未満	0.1未満	0.13	0.17	0.10	0.1未満	0.1未満	0.1未満	0.10	0.11	0.1未満	0.1未満	0.1未満	0.19	0.1未満	0.14	0.13	0.07	0.11	0.11	0.08	0.13	0.13	0.8以下	人の健康の保護に関する環境基準
9		ほう素	mg/L	0.09	0.08	0.13	0.12	0.13	0.10	0.06	0.11	0.11	0.08	0.08	0.03	0.05	0.13	0.08	0.12	0.09	0.10	0.07	0.08	0.06	0.08	0.06	1以下	人の健康の保護に関する環境基準	
10		ダイオキシン類	pg-TEQ/L	0.12	0.32	0.066	0.051	0.40	0.088	0.080	0.28	0.065	0.098	0.11	0.14	0.72	0.14	0.093	0.49	0.033	0.056	0.044	0.10	0.083	0.058	0.19	0.092	1以下	ダイオキシン類対策特別措置法で定める環境基準
11	生活環境項目	水素イオン濃度(pH)	-	8.0	7.7	8.1	8.1	8.2	7.9	8.1	8.1	8.2	7.9	7.9	8.0	7.7	7.7	8.1	7.9	8.0	8.0	8.1	8.0	7.8	7.8	8.0	11.1	6.5~8.5	生活環境の保全に関する環境基準(B類型)
12		生物化学的酸素要求量(BOD)	mg/L	2.8	1.3	1.0	1.2	1.3	1.3	0.7	1.0	1.1	0.5	1.2	1.7	2.1	1.1	1.2	2.0	0.5	0.7	0.9	1.4	1.4	0.7	0.8	3.4	3以下	生活環境の保全に関する環境基準(B類型)
13		化学的酸素要求量(COD)	mg/L	2.5	4.0	2.4	2.3	2.7	2.1	1.8	2.0	2.1	2.4	1.9	2.0	2.5	1.6	2.1	3.5	1.6	1.9	1.9	2.9	2.2	1.7	2.5	3.8	6以下	農業用水基準
14		浮遊物質(SS)	mg/L	8	36	3	1未満	1	4	3	5	2	3	4	1	68	7	2	96	1	2	3	30	4	7	54	65	25以下	生活環境の保全に関する環境基準(B類型)
15		溶存酸素量(DO)	mg/L	10.3	8.8	9.4	11.1	9.7	10.6	9.4	11.6	11.7	11.5	10.1	11.5	11.3	10.0	8.8	11.5	10	10	10	12	10	10	11	10	5.0以上	生活環境の保全に関する環境基準(B類型)
16		全窒素(T-N)	mg/L	0.88	0.82	0.75	0.78	0.70	0.65	0.68	0.59	0.61	0.65	0.66	0.58	1.2	0.67	0.76	1.5	0.64	0.69	0.74	0.90	0.62	0.63	0.64	0.73	1以下	農業用水基準
17	農業用水基準	銅	mg/L	0.01未満	0.01未満	0.01未満	0.01未満	0.01未満	0.01未満	0.01未満	0.01未満	0.01未満	0.01未満	0.01未満	0.01未満	0.01未満	0.01未満	0.01未満	0.01未満	0.01未満	0.01未満	0.01未満	0.01未満	0.01未満	0.01未満	0.01未満	0.01未満	0.02以下	農業用水基準
18		亜鉛	mg/L	0.01未満	0.01未満	0.01未満	0.01未満	0.01未満	0.01	0.01未満	0.01未満	0.01未満	0.01未満	0.01未満	0.01	0.01未満	0.01未満	0.01未満	0.01未満	0.01未満	0.01未満	0.01未満	0.01未満	0.01未満	0.01未満	0.01未満	0.01未満	0.5以下	農業用水基準
19	監視項目	塩素イオン	mg/L	9.3	7.8	11	11	14	8.7	7.2	11	11	9.1	9.0	8.2	4.2	3.9	11	87	/	/	/	/	/	/	/	/	-	
20		硫酸イオン	mg/L	56	43	47	50	63	45	47	60	51	41	40	36	40	25	53	130	/	/	/	/	/	/	/	/	-	
21		炭酸水素イオン	mg/L	150	140	160	160	190	150	120	170	160	170	150	120	95	79	210	130	/	/	/	/	/	/	/	/	-	
22		ナトリウムイオン	mg/L	12	12	16	15	17	12	11	17	15	12	13	12	6.6	5.7	16	12	/	/	/	/	/	/	/	/	-	
23		カリウムイオン	mg/L	3.8	4.8	6.1	6.2	6.5	5.5	4.3	5.9	6.1	5.2	5.2	4.2	2.9	2.4	6.3	3.7	/	/	/	/	/	/	/	/	-	
24		カルシウムイオン	mg/L	50	38	48	55	61	66	43	60	53	47	46	38	29	21	62	99	/	/	/	/	/	/	/	/	-	
25		マグネシウムイオン	mg/L	6.5	5.2	6.7	6.6	8.0	6.4	6.3	8.0	6.9	6.8	6.7	5.9	3.8	3.5	7.7	5.2	/	/	/	/	/	/	/	/	-	
26		電気伝導率	mS/m	23	32	40	42	47	37	31	45	40	36	35	30	24	18	43	74	35	35	33	40	37	28	36	69	30以下	農業用水基準
27		有機体炭素(TOC)	mg/L	1.6	2.3	1.6	1.5	1.8	1.4	1.4	1.3	1.4	1.2	1.2	1.0	1.2	1未満	1.4	1.4	/	/	/	/	/	/	/	/	-	
28		全クロム(T-Cr)	mg/L	0.02未満	0.02未満	0.02未満	0.02未満	0.02未満	0.02未満	0.02未満	0.02未満	0.02未満	0.02未満	0.02未満	0.02未満	0.02未満	0.02未満	0.02未満	0.02未満	/	/	/	/	/	/	/	/	2以下	排水基準
29		アンモニア性窒素	mg/L	0.2未満	0.2未満	0.2未満	0.2未満	0.2未満	0.2未満	0.2未満	0.2未満	0.2未満	0.2未満	0.2未満	0.2未満	0.1未満	0.1未満	0.2未満	0.2未満	/	/	/	/	/	/	/	/	-	
30		亜硝酸性窒素	mg/L	0.1未満	0.1未満	0.1未満	0.1未満	0.1未満	0.1未満	0.1未満	0.1未満	0.1未満	0.1未満	0.1未満	0.1未満	0.1未満	0.1未満	0.1未満	0.1未満	/	/	/	/	/	/	/	/	-	
31		硝酸性窒素	mg/L	0.50	0.48	0.55	0.55	0.49	0.44	0.54	0.50	0.42	0.46	0.42	0.39	0.42	0.42	0.49	0.37	/	/	/	/	/	/	/	/	-	

注 1) 網かけ部分は、河川水において法的規制により基準値が定められているものを示した。(昭和46年12月28日 環境庁告示第59号)、カドミウムの基準値は平成23年10月27日に、0.01mg/L以下から0.003mg/L以下に変更となった。

●河川水(RW-5) 環境基準項目

試料種別 :		河川水																								基準値	基準値根拠	
試料名称 :		RW-5																										
試料採取年月日 :		H16.12.9	H17.8.23	H18.1.20	H18.7.28	H19.1.19	H19.7.20	H20.1.18	H20.4.30	H20.7.18	H20.10.31	H21.1.20	H21.4.24	H21.7.17	H21.10.30	H22.1.20	H22.4.23	H22.7.20	H22.10.29	H23.1.20	H23.4.22	H23.7.22	H23.10.31	H24.1.20				
1	環境基準項目	カドミウム	mg/L	0.001未満	0.001未満	0.001未満	0.001未満	0.001未満	0.001未満	0.001未満	0.001未満	0.001未満	0.001未満	0.001未満	0.001未満	0.001未満	0.001未満	0.001未満	0.001未満	0.001未満	0.001未満	0.001未満	0.001未満	0.001未満	0.001未満	0.003以下	人の健康の保護に関する環境基準	
2		鉛	mg/L	0.005未満	0.005未満	0.005未満	0.005未満	0.005未満	0.005未満	0.005未満	0.005未満	0.005未満	0.005未満	0.005未満	0.005未満	0.005未満	0.005未満	0.005未満	0.005未満	0.005未満	0.005未満	0.005未満	0.005未満	0.005未満	0.005未満	0.01以下	人の健康の保護に関する環境基準	
3		六価クロム	mg/L	0.02未満	0.02未満	0.02未満	0.02未満	0.02未満	0.02未満	0.02未満	0.02未満	0.02未満	0.02未満	0.02未満	0.02未満	0.02未満	0.02未満	0.02未満	0.02未満	0.02未満	0.02未満	0.02未満	0.02未満	0.02未満	0.02未満	0.05以下	人の健康の保護に関する環境基準	
4		砒素	mg/L	0.005未満	0.005未満	0.005未満	0.005未満	0.005未満	0.005	0.005未満	0.005未満	0.005未満	0.005未満	0.005未満	0.005未満	0.005未満	0.005未満	0.005未満	0.005未満	0.005未満	0.005未満	0.005未満	0.005未満	0.005未満	0.005未満	0.01以下	人の健康の保護に関する環境基準	
5		総水銀	mg/L	0.0005未満	0.0005未満	0.0005未満	0.0005未満	0.0005未満	0.0005未満	0.0005未満	0.0005未満	0.0005未満	0.0005未満	0.0005未満	0.0005未満	0.0005未満	0.0005未満	0.0005未満	0.0005未満	0.0005未満	0.0005未満	0.0005未満	0.0005未満	0.0005未満	0.0005未満	0.0005以下	人の健康の保護に関する環境基準	
6		セレン	mg/L	0.002未満	0.002未満	0.002未満	0.002未満	0.002未満	0.002未満	0.002未満	0.002未満	0.002未満	0.002未満	0.002未満	0.002未満	0.002未満	0.002未満	0.002未満	0.002未満	0.002未満	0.002未満	0.002未満	0.002未満	0.002未満	0.002未満	0.01以下	人の健康の保護に関する環境基準	
7		硝酸性窒素及び亜硝酸性窒素	mg/L	1.3	1.2	1.2	2.3	1.1	1.5	2.9	1.9	1.7	1.4	0.86	1.0	1.0	1.0	0.77	0.69	1.9	0.83	0.59	0.49	0.61	0.74	0.49	10以下	人の健康の保護に関する環境基準
8		ふっ素	mg/L	0.1未満	0.1未満	0.1未満	0.1未満	0.14	0.1未満	0.16	0.10	0.1未満	0.18	0.11	0.1未満	0.15	0.21	0.1未満	0.1未満	0.1未満	0.20	0.17	0.10	0.1未満	0.11	0.10	0.8以下	人の健康の保護に関する環境基準
9		ほう素	mg/L	0.45	0.45	0.17	0.32	0.02未満	0.37	0.45	0.36	0.28	0.17	0.02未満	0.14	0.14	0.27	0.18	0.07	0.25	0.16	0.19	0.08	0.05	0.11	0.07	1以下	人の健康の保護に関する環境基準
10		ダイオキシン類	pg-TEQ/L	0.091	0.10	0.087	0.080	0.082	0.12	0.070	0.093	0.083	0.089	0.081	0.11	0.49	0.34	0.26	0.097	0.35	0.080	0.25	0.078	0.11	0.098	0.31	1以下	ダイオキシン類対策特別措置法で定める環境基準
11	生活環境項目	水素イオン濃度(pH)	-	7.8	7.7	7.7	7.8	7.8	7.7	8.3	8.0	7.6	8.0	8.1	7.8	7.9	8.3	8.0	7.5	7.7	8.1	8.2	8.1	7.4	8.0	7.9	6.5～8.5	生活環境の保全に関する環境基準(B類型)
12		生物化学的酸素要求量(BOD)	mg/L	5.2	3.3	1.2	3.1	2.2	3.7	0.7	3.9	3.9	0.6	0.7	1.2	2.9	0.6	1.1	0.3	5.9	1.0	1.3	0.4	1.5	0.9	1.2	3以下	生活環境の保全に関する環境基準(B類型)
13		化学的酸素要求量(COD)	mg/L	8.8	3.2	5.9	3.8	7.4	5.2	5.0	5.0	4.0	2.6	2.0	4.1	4.2	3.9	2.9	3.7	3.3	3.6	1.6	2.1	2.9	2.5	6以下	農業用水基準	
14		浮遊物質量(SS)	mg/L	9	13	4	1未満	11	4	3	1未満	12	2	2	3	9	1未満	5	5	9	1	8	2	3	2	6	25以下	生活環境の保全に関する環境基準(B類型)
15		溶存酸素量(DO)	mg/L	10.2	8.7	10.9	8.9	8.4	9.1	12.0	8.9	8.5	9.3	11.0	9.9	8.9	9.4	11.0	10.0	8.4	10.3	11.8	10.8	9.7	9.6	11.0	5.0以上	生活環境の保全に関する環境基準(B類型)
16		全窒素(T-N)	mg/L	3.7	6.0	1.4	2.9	1.5	4.5	3.8	3.5	3.3	2.3	0.98	1.3	1.3	1.4	1.0	1.0	3.6	1.2	1.0	0.59	0.87	0.85	0.95	1以下	農業用水基準
17	農業用水基準	銅	mg/L	0.01未満	0.01未満	0.02	0.01未満	0.01未満	0.01未満	0.01未満	0.01未満	0.01未満	0.01未満	0.01未満	0.01未満	0.01未満	0.01未満	0.01未満	0.01未満	0.01未満	0.01未満	0.01未満	0.01未満	0.01未満	0.01未満	0.02以下	農業用水基準	
18		亜鉛	mg/L	0.01未満	0.01未満	0.01未満	0.01未満	0.01未満	0.01未満	0.01未満	0.01未満	0.01未満	0.01未満	0.01未満	0.01未満	0.01未満	0.01未満	0.01未満	0.01未満	0.01未満	0.01未満	0.01未満	0.01未満	0.01未満	0.01未満	0.5以下	農業用水基準	
19	監視項目	塩素イオン	mg/L	47	35	44	26	27	32	47	28	29	25	25	15	15	34	28	8.3	31	16	15	8.4	6.2	12	10	-	
20		硫酸イオン	mg/L	160	160	160	110	100	160	130	110	160	110	85	73	140	120	83	49	160	120	53	87	60	57	120	-	
21		炭酸水素イオン	mg/L	150	150	120	140	190	170	260	190	190	220	170	120	160	270	170	67	140	200	190	120	90	160	120	-	
22		ナトリウムイオン	mg/L	36	33	27	22	22	28	41	26	28	25	21	14	19	33	23	9.4	31	21	17	5.9	9.0	15	12	-	
23		カリウムイオン	mg/L	8.9	9.3	9.2	7.9	7.0	9.9	11	8.7	9.8	9.0	6.5	5.0	8.8	11	7.6	3.2	11	9.3	6.9	5.1	3.7	6.2	5.9	-	
24		カルシウムイオン	mg/L	87	80	74	69	79	96	99	81	96	83	65	49	68	100	63	32	88	88	61	55	38	54	61	-	
25		マグネシウムイオン	mg/L	13	11	12	9.0	8.1	12	13	12	12	10	8.7	7.0	7.8	12	7.9	4.5	9.9	8.2	6.1	5.5	5.2	6.5	5.0	-	
26		電気伝導率	mS/m	67	61	58	53	54	68	82	59	69	62	50	37	56	72	53	26	67	56	43	39	30	40	45	30以下	農業用水基準
27		有機体炭素(TOC)	mg/L	5.5	6.8	1.6	2.9	1.9	4.9	4.5	4.7	3.3	2.8	1.9	1.7	2.7	2.8	2.2	1.4	3.5	2.0	2.1	1.6	1.1	1.6	1.7	-	
28		全クロム(T-Cr)	mg/L	0.02未満	0.02未満	0.02未満	0.02未満	0.02未満	0.02未満	0.02未満	0.02未満	0.02未満	0.02未満	0.02未満	0.02未満	0.02未満	0.02未満	0.02未満	0.02未満	0.02未満	0.02未満	0.02未満	0.02未満	0.02未満	0.02未満	0.02未満	2以下	排水基準
29		アンモニウム性窒素	mg/L	2.4	4.0	0.2未満	0.2未満	0.2未満	1.1	0.2未満	0.94	0.55	0.45	0.2未満	0.2未満	0.2未満	0.2未満	0.2未満	0.1未満	1.4	0.2未満	0.2未満	0.1未満	0.1未満	0.2未満	0.2未満	-	
30		亜硝酸性窒素	mg/L	0.11	0.1未満	0.1未満	1.4	0.1未満	0.57	0.1未満	0.25	0.23	0.16	0.1未満	0.1未満	0.1未満	0.1未満	0.1未満	0.1未満	0.54	0.1未満	0.1未満	0.1未満	0.1未満	0.1未満	0.1未満	-	
31		硝酸性窒素	mg/L	1.2	1.2	1.2	0.94	1.1	0.88	2.9	1.6	1.4	1.2	0.83	1.0	1.0	1.0	0.75	0.66	1.4	0.79	0.58	0.49	0.61	0.69	0.48	-	

注 1) 網かけ部分は、河川水において法的規制により基準値が定められているものを示した。(昭和46年12月28日 環境庁告示第59号)、カドミウムの基準値は平成23年10月27日に、0.01mg/L以下から0.003mg/L以下に変更となった。

●河川水(RW-5) 環境基準項目

試料種別 :		河川水																								基準値	基準値根拠		
試料名称 :		RW-5																											
試料採取年月日 :		H24.4.20	H24.7.20	H24.10.31	H25.1.18	H25.4.19	H25.7.19	H25.10.18	H26.1.20	H26.4.18	H26.7.18	H26.10.20	H27.1.20	H27.4.20	H27.7.24	H27.10.20	H28.1.20	H28.5.26	H28.7.8	H28.10.14	H29.1.16	H29.4.27	H29.7.7	H29.10.6	H30.1.12				
1	環境基準項目	カドミウム	mg/L	0.001未満	0.001未満	0.001未満	0.001未満	0.001未満	0.001未満	0.001未満	0.001未満	0.001未満	0.001未満	0.001未満	0.001未満	0.001未満	0.001未満	0.001未満	0.001未満	0.001未満	0.001未満	0.001未満	0.001未満	0.001未満	0.001未満	0.001未満	0.003以下	人の健康の保護に関する環境基準	
2		鉛	mg/L	0.005未満	0.005未満	0.005未満	0.005未満	0.005未満	0.005未満	0.005未満	0.005未満	0.005未満	0.005未満	0.005未満	0.005未満	0.005未満	0.005未満	0.005未満	0.005未満	0.005未満	0.005未満	0.005未満	0.005未満	0.005未満	0.005未満	0.005未満	0.005未満	0.01以下	人の健康の保護に関する環境基準
3		六価クロム	mg/L	0.02未満	0.02未満	0.02未満	0.02未満	0.02未満	0.02未満	0.02未満	0.02未満	0.02未満	0.02未満	0.02未満	0.02未満	0.02未満	0.02未満	0.02未満	0.01未満	0.01未満	0.01未満	0.01未満	0.01未満	0.01未満	0.01未満	0.01未満	0.05以下	人の健康の保護に関する環境基準	
4		砒素	mg/L	0.005未満	0.005未満	0.005未満	0.005未満	0.005未満	0.005未満	0.005未満	0.005未満	0.005未満	0.005未満	0.005未満	0.005未満	0.005未満	0.005未満	0.005未満	0.005未満	0.005未満	0.005未満	0.005未満	0.005未満	0.005未満	0.005未満	0.005未満	0.005未満	0.01以下	人の健康の保護に関する環境基準
5		総水銀	mg/L	0.0005未満	0.0005未満	0.0005未満	0.0005未満	0.0005未満	0.0005未満	0.0005未満	0.0005未満	0.0005未満	0.0005未満	0.0005未満	0.0005未満	0.0005未満	0.0005未満	0.0005未満	0.0005未満	0.0005未満	0.0005未満	0.0005未満	0.0005未満	0.0005未満	0.0005未満	0.0005未満	0.0005未満	0.0005以下	人の健康の保護に関する環境基準
6		セレン	mg/L	0.002未満	0.002未満	0.002未満	0.002未満	0.002未満	0.002未満	0.002未満	0.002未満	0.002未満	0.002未満	0.002未満	0.002未満	0.002未満	0.002未満	0.002未満	0.002未満	0.002未満	0.002未満	0.002未満	0.002未満	0.002未満	0.002未満	0.002未満	0.002未満	0.01以下	人の健康の保護に関する環境基準
7		硝酸性窒素及び亜硝酸性窒素	mg/L	0.56	1.3	0.72	0.73	0.38	0.52	0.59	0.45	0.42	0.50	0.84	0.49	0.47	0.53	0.53	0.43	0.45	0.46	0.47	0.35	0.40	0.48	0.51	0.36	10以下	人の健康の保護に関する環境基準
8		ふっ素	mg/L	0.10	0.10	0.1未満	0.13	0.16	0.1未満	0.1未満	0.1未満	0.1未満	0.1未満	0.11	0.1未満	0.1未満	0.1未満	0.17	0.1未満	0.12	0.14	0.07	0.10	0.12	0.07	0.11	0.09	0.8以下	人の健康の保護に関する環境基準
9		ほう素	mg/L	0.08	0.26	0.20	0.18	0.12	0.10	0.08	0.13	0.12	0.11	0.25	0.10	0.06	0.05	0.13	0.11	0.11	0.09	0.09	0.09	0.09	0.05未満	0.09	0.07	1以下	人の健康の保護に関する環境基準
10		ダイオキシン類	pg-TEQ/L	0.14	0.10	0.081	0.061	0.28	0.078	0.078	0.069	0.078	0.078	0.083	0.074	0.52	0.12	0.072	0.066	0.036	0.045	0.038	0.12	0.051	0.049	0.058	0.038	1以下	ダイオキシン類対策特別措置法で定める環境基準
11	生活環境項目	水素イオン濃度(pH)	-	8.0	7.9	8.3	8.1	8.3	8.3	8.2	8.2	8.5	8.1	8.0	8.1	7.7	7.7	8.3	8.2	8.1	8.0	8.2	8.1	8.1	7.6	8.1	7.9	6.5~8.5	生活環境の保全に関する環境基準(B類型)
12		生物化学的酸素要求量(BOD)	mg/L	3.7	0.9	1.0	1.4	1.1	1.1	0.9	1.3	1.0	1.2	1.4	2.0	1.7	0.8	1.5	2.2	0.5未満	0.6	1.1	0.8	1.1	0.7	0.9	0.5未満	3以下	生活環境の保全に関する環境基準(B類型)
13		化学的酸素要求量(COD)	mg/L	2.8	3.3	2.5	2.7	2.9	2.0	2.0	3.2	2.8	2.2	3.0	2.4	3.0	2.0	2.2	2.4	1.8	1.8	1.7	2.4	2.3	1.4	2.3	1.7	6以下	農業用水基準
14		浮遊物質(SS)	mg/L	4	4	2	4	2	1未満	3	1	2	3	2	2	20	8	2	4	1	3	2	11	6	3	4	1	25以下	生活環境の保全に関する環境基準(B類型)
15		溶存酸素量(DO)	mg/L	11.0	8.7	10.2	11.8	10.6	11.1	10.0	11.9	11.7	11.0	10.2	12.2	10.5	9.8	10.9	12.9	10	10	10	11	11	10	11.0	12	5.0以上	生活環境の保全に関する環境基準(B類型)
16		全窒素(T-N)	mg/L	0.80	1.5	0.72	1.1	0.60	0.61	0.69	0.55	0.55	0.56	1.2	0.62	0.93	0.71	0.80	0.59	0.60	0.68	0.69	0.70	0.67	0.61	0.78	0.45	1以下	農業用水基準
17	農業用水基準	銅	mg/L	0.01未満	0.01未満	0.01未満	0.01未満	0.01未満	0.01未満	0.01未満	0.01未満	0.01未満	0.01未満	0.01未満	0.01未満	0.01未満	0.01未満	0.01未満	0.01未満	0.01未満	0.01未満	0.01未満	0.01未満	0.01未満	0.01未満	0.01未満	0.01未満	0.02以下	農業用水基準
18		亜鉛	mg/L	0.01未満	0.01未満	0.01未満	0.01未満	0.01未満	0.01未満	0.01未満	0.01未満	0.01未満	0.01未満	0.01未満	0.01未満	0.01未満	0.01未満	0.01未満	0.01未満	0.01未満	0.01未満	0.01未満	0.01未満	0.01未満	0.01未満	0.01未満	0.01未満	0.5以下	農業用水基準
19	監視項目	塩素イオン	mg/L	8.1	17	14	15	14	9.7	8.5	13	12	9.4	15	9.5	5.7	4.2	11	9.6	/	/	/	/	/	/	/	/	-	
20		硫酸イオン	mg/L	54	66	71	82	68	49	59	87	73	47	83	56	61	37	70	230	/	/	/	/	/	/	/	/	-	
21		炭酸水素イオン	mg/L	160	170	150	170	160	150	140	170	150	160	190	140	130	100	190	140	/	/	/	/	/	/	/	/	-	
22		ナトリウムイオン	mg/L	11	19	19	17	16	13	11	17	16	12	20	12	8.6	6.5	16	14	/	/	/	/	/	/	/	/	-	
23		カリウムイオン	mg/L	3.5	6.9	6.9	6.5	5.4	5.4	5.0	6.0	6.6	5.2	7.3	4.5	3.6	2.5	6.5	9.3	/	/	/	/	/	/	/	/	-	
24		カルシウムイオン	mg/L	46	46	59	63	61	49	49	71	61	50	69	48	42	30	68	100	/	/	/	/	/	/	/	/	-	
25		マグネシウムイオン	mg/L	5.5	7.4	8.2	7.4	7.2	6.8	6.7	8.9	7.3	7.0	9.6	6.7	5.3	3.9	8.1	6.5	/	/	/	/	/	/	/	/	-	
26		電気伝導率	mS/m	20	45	48	52	45	38	37	51	43	37	51	36	33	24	46	70	33	37	31	45	40	24	35	29	30以下	農業用水基準
27		有機体炭素(TOC)	mg/L	2.5	2.3	1.4	1.9	1.7	1.8	1.5	1.6	2.0	1.5	3.2	1.4	1.5	1.3	1.5	1.3	/	/	/	/	/	/	/	/	-	
28		全クロム(T-Cr)	mg/L	0.02未満	0.02未満	0.02未満	0.02未満	0.02未満	0.02未満	0.02未満	0.02未満	0.02未満	0.02未満	0.02未満	0.02未満	0.02未満	0.02未満	0.02未満	0.02未満	/	/	/	/	/	/	/	/	2以下	排水基準
29		アンモニア性窒素	mg/L	0.2未満	0.2未満	0.2未満	0.2未満	0.2未満	0.2未満	0.2未満	0.2未満	0.2未満	0.2未満	0.27	0.2未満	0.1未満	0.1未満	0.2未満	0.2未満	/	/	/	/	/	/	/	/	-	
30		亜硝酸性窒素	mg/L	0.1未満	0.24	0.1未満	0.1未満	0.1未満	0.1未満	0.1未満	0.1未満	0.1未満	0.1未満	0.1未満	0.1未満	0.1未満	0.1未満	0.1未満	0.1未満	/	/	/	/	/	/	/	/	-	
31		硝酸性窒素	mg/L	0.56	1.1	0.70	0.67	0.38	0.49	0.56	0.44	0.38	0.46	0.79	0.47	0.46	0.48	0.50	0.43	/	/	/	/	/	/	/	/	-	

注 1) 網かけ部分は、河川水において法的規制により基準値が定められているものを示した。(昭和46年12月28日 環境庁告示第59号)、カドミウムの基準値は平成23年10月27日に、0.01mg/L以下から0.003mg/L以下に変更となった。

●河川水(RW-5) 環境基準項目

試料種別 :		河川水																		基準値	基準値根拠																					
試料名称 :		RW-5																																								
試料採取年月日 :		H30.5.2	H30.7.11	H30.10.5	H31.1.11	R1.5.7	R1.7.5	R1.10.4	R2.1.10	R2.5.1	R2.7.27	R2.10.5	R3.1.8	R3.5.28	R4.5.12																											
1	環境基準項目	カドミウム	mg/L	0.0003未満	0.0003未満	0.0003未満	0.0003未満	0.0003未満	0.0003未満	0.0003未満	0.0003未満	0.0003未満	0.0003未満	0.0003未満	0.0003未満	0.0003未満																			0.003以下	人の健康の保護に関する環境基準						
2		鉛	mg/L	0.005未満	0.005未満	0.005未満	0.005未満	0.005未満	0.005未満	0.005未満	0.005未満	0.005未満	0.005未満	0.005未満	0.005未満	0.005未満	0.005未満																				0.01以下	人の健康の保護に関する環境基準				
3		六価クロム	mg/L	0.01未満	0.01未満	0.01未満	0.01未満	0.01未満	0.01未満	0.01未満	0.01未満	0.01未満	0.01未満	0.01未満	0.01未満	0.01未満	0.01未満																					0.05以下	人の健康の保護に関する環境基準			
4		砒素	mg/L	0.005未満	0.005未満	0.005未満	0.005未満	0.005未満	0.005未満	0.005未満	0.005未満	0.005未満	0.005未満	0.005未満	0.005未満	0.005未満	0.005未満																					0.01以下	人の健康の保護に関する環境基準			
5		総水銀	mg/L	0.0005未満	0.0005未満	0.0005未満	0.0005未満	0.0005未満	0.0005未満	0.0005未満	0.0005未満	0.0005未満	0.0005未満	0.0005未満	0.0005未満	0.0005未満	0.0005未満																					0.0005以下	人の健康の保護に関する環境基準			
6		セレン	mg/L	0.002未満	0.002未満	0.002未満	0.002未満	0.002未満	0.002未満	0.002未満	0.002未満	0.002未満	0.002未満	0.002未満	0.002未満	0.002未満	0.002未満																					0.01以下	人の健康の保護に関する環境基準			
7		硝酸性窒素及び亜硝酸性窒素	mg/L	0.34	0.51	0.45	0.49	0.38	0.44	0.50	0.61	0.36	0.42	0.57	0.61	0.36	0.45																						10以下	人の健康の保護に関する環境基準		
8		ふっ素	mg/L	0.11	0.10	0.10	0.15	0.11	0.07	0.15	0.10	0.15	0.06	0.17	0.12	0.07	0.14																							0.8以下	人の健康の保護に関する環境基準	
9		ほう素	mg/L	0.10	0.25	0.09	0.20	0.07	0.05未満	0.09	0.07	0.12	0.05未満	0.15	0.15	0.05未満	0.09																							1以下	人の健康の保護に関する環境基準	
10		ダイオキシン類	pg-TEQ/L	0.16	0.093	0.060	0.029	0.034	0.044	0.097	0.033	0.062	0.085	0.036	0.041	0.066	0.026																							1以下	ダイオキシン類対策特別措置法で定める環境基準	
11	生活環境項目	水素イオン濃度(pH)	-	8.2	8.0	7.9	8.3	8.2	7.8	7.8	8.1	8.5	8.7	8.3	8.0	7.8	8.2																					6.5～8.5	生活環境の保全に関する環境基準(B類型)			
12		生物学的酸素要求量(BOD)	mg/L	0.7	2.2	0.5未満	0.5未満	0.6	0.5未満	0.9	0.5未満	1.1	0.5	0.6	1.4	0.6	0.8																							3以下	生活環境の保全に関する環境基準(B類型)	
13		化学的酸素要求量(COD)	mg/L	2.1	2.8	1.8	2.5	1.7	1.6	2.4	1.9	2.5	1.8	2.1	3.4	1.6	2.3																							6以下	農業用水基準	
14		浮遊物質量(SS)	mg/L	2	3	2	1	1	3	9	2	1	9	1未満	4	6	2																							25以下	生活環境の保全に関する環境基準(B類型)	
15		溶存酸素量(DO)	mg/L	11	9.7	10	12	10	9.9	9.3	11	11	9.2	10	12	12	10.0																							5.0以上	生活環境の保全に関する環境基準(B類型)	
16		全窒素(T-N)	mg/L	0.62	1.4	0.73	0.54	0.54	0.64	0.70	0.77	0.62	0.71	0.71	0.89	0.60	0.57																							1以下	農業用水基準	
17	農業用水基準	銅	mg/L	0.01未満	0.01未満	0.01未満	0.01未満	0.01未満	0.01未満	0.01未満	0.01未満	0.01未満	0.01未満	0.01未満	0.01未満	0.01未満	0.01未満																						0.02以下	農業用水基準		
18		亜鉛	mg/L	0.01未満	0.01未満	0.01未満	0.01未満	0.01未満	0.01未満	0.01未満	0.01未満	0.01未満	0.01未満	0.01未満	0.01未満	0.01未満	0.01未満	0.01未満																						0.5以下	農業用水基準	
19	監視項目	塩素イオン	mg/L	/	/	/	/	/	/	/	/	/	/	/	/	/																							-			
20		硫酸イオン	mg/L	/	/	/	/	/	/	/	/	/	/	/	/	/	/																							-		
21		炭酸水素イオン	mg/L	/	/	/	/	/	/	/	/	/	/	/	/	/	/																							-		
22		ナトリウムイオン	mg/L	/	/	/	/	/	/	/	/	/	/	/	/	/	/																							-		
23		カリウムイオン	mg/L	/	/	/	/	/	/	/	/	/	/	/	/	/	/																							-		
24		カルシウムイオン	mg/L	/	/	/	/	/	/	/	/	/	/	/	/	/	/																							-		
25		マグネシウムイオン	mg/L	/	/	/	/	/	/	/	/	/	/	/	/	/	/																							-		
26		電気伝導率	mS/m	40	52	31	50	31	22	46	45	45	26	50	60	31	47																							30以下	農業用水基準	
27		有機体炭素(TOC)	mg/L	/	/	/	/	/	/	/	/	/	/	/	/	/	/																							-		
28		全クロム(T-Cr)	mg/L	/	/	/	/	/	/	/	/	/	/	/	/	/	/																								2以下	排水基準
29		アンモニア性窒素	mg/L	/	/	/	/	/	/	/	/	/	/	/	/	/	/																								-	
30		亜硝酸性窒素	mg/L	/	/	/	/	/	/	/	/	/	/	/	/	/	/																								-	
31		硝酸性窒素	mg/L	/	/	/	/	/	/	/	/	/	/	/	/	/	/																								-	

注 1) 網かけ部分は、河川水において法的規制により基準値が定められているものを示した。(昭和46年12月28日 環境庁告示第59号)、カドミウムの基準値は平成23年10月27日に、0.01mg/L以下から0.003mg/L以下に変更となった。

3. 排水

●排水(D-1) 環境基準項目

試料種別 :		排水																								基準値	基準値根拠
試料名称 :		D-1																									
試料採取年月日 :		H16.12.9	H17.8.23	H18.1.20	H18.7.28	H19.1.19	H19.7.20	H20.1.18	H20.4.30	H20.7.18	H20.10.31	H21.1.20	H21.4.24	H21.7.17	H21.10.30	H22.1.20	H22.4.23	H22.7.20	H22.10.29	H23.1.20	H23.4.22	H23.7.22	H23.10.31	H24.1.20			
有害物質項目	カドミウム	mg/L	0.001未満	0.001未満	0.001未満	0.001未満	0.001未満	0.001未満	0.001未満	0.001未満	0.001未満	0.001未満	0.001未満	0.001未満	0.001未満	0.001未満	0.001未満	0.001未満	0.001未満	0.001未満	0.001未満	0.001未満	0.001未満	0.001未満	0.001未満	0.1以下	総理府令第35号 排水基準 (別表第一)
	鉛	mg/L	0.005未満	0.005未満	0.005未満	0.005未満	0.005未満	0.005未満	0.005未満	0.005未満	0.005未満	0.005未満	0.005未満	0.005未満	0.005未満	0.005未満	0.005未満	0.005未満	0.005未満	0.005未満	0.005未満	0.005未満	0.005未満	0.005未満	0.005未満	0.1以下	総理府令第35号 排水基準 (別表第一)
	六価クロム	mg/L	0.02未満	0.02未満	0.02未満	0.02未満	0.02未満	0.02未満	0.02未満	0.02未満	0.02未満	0.02未満	0.02未満	0.02未満	0.02未満	0.02未満	0.02未満	0.02未満	0.02未満	0.02未満	0.02未満	0.02未満	0.02未満	0.02未満	0.02未満	0.5以下	総理府令第35号 排水基準 (別表第一)
	砒素	mg/L	0.005未満	0.005未満	0.005未満	0.005未満	0.005未満	0.005未満	0.005未満	0.005未満	0.005未満	0.005未満	0.005未満	0.005未満	0.005未満	0.005未満	0.005未満	0.005未満	0.005未満	0.005未満	0.005未満	0.005未満	0.005未満	0.005未満	0.005未満	0.1以下	総理府令第35号 排水基準 (別表第一)
	総水銀	mg/L	0.0005未満	0.0005未満	0.0005未満	0.0005未満	0.0005未満	0.0005未満	0.0005未満	0.0005未満	0.0005未満	0.0005未満	0.0005未満	0.0005未満	0.0005未満	0.0005未満	0.0005未満	0.0005未満	0.0005未満	0.0005未満	0.0005未満	0.0005未満	0.0005未満	0.0005未満	0.0005未満	0.005以下	総理府令第35号 排水基準 (別表第一)
	セレン	mg/L	0.002未満	0.002未満	0.002未満	0.002未満	0.002未満	0.002未満	0.002未満	0.002未満	0.002未満	0.002未満	0.002未満	0.002未満	0.002未満	0.002未満	0.002未満	0.002未満	0.002未満	0.002未満	0.002未満	0.002未満	0.002未満	0.002未満	0.002未満	0.1以下	総理府令第35号 排水基準 (別表第一)
	硝酸性窒素及び亜硝酸性窒素	mg/L	4.3	3.8	6.0	6.3	5.0	7.7	7.2	8.4	6.4	6.1	5.0	3.1	2.8	1.2	2.2	1.5	6.0	1.4	1.3	1.9	1.6	1.4	0.92	100以下	総理府令第35号 排水基準 (別表第一)※1
	ふっ素	mg/L	0.13	0.1未満	0.14	0.1未満	0.14	0.1未満	0.11	0.10	0.1未満	0.1未満	0.1未満	0.14	0.1未満	0.1未満	0.10	0.16	0.10	0.14	0.1未満	0.1未満	0.1未満	0.1未満	0.1未満	8以下	総理府令第35号 排水基準 (別表第一)
	ほう素	mg/L	0.85	0.71	0.87	1.2	0.68	1.1	0.97	1.2	0.80	0.61	0.05	0.74	0.72	0.37	0.46	0.32	3.4	0.69	0.66	0.65	0.70	0.67	0.76	10以下	総理府令第35号 排水基準 (別表第一)
	ダイオキシン類	pg-TEQ/L	0.0011	0.0035	0.0041	0.44	0.0019	0.0057	0.0012	0.00044	0.043	0.025	0.0010	0	0.047	0.0056	0.0040	0.0012	0.0030	0.00032	0.00046	1.7	0.00047	0.00054	0.00072	10以下	ダイオキシン類対策特別措置法で定める排出基準
生活環境項目	銅	mg/L	0.01未満	0.01未満	0.01未満	0.01未満	0.01未満	0.01未満	0.01未満	0.01未満	0.01未満	0.01未満	0.01未満	0.01未満	0.01未満	0.01未満	0.01	0.01未満	0.01未満	0.01未満	0.01	0.01未満	0.01未満	0.01未満	3以下	総理府令第35号 排水基準 (別表第二)	
	亜鉛	mg/L	0.01	0.01未満	0.01未満	0.02	0.01	0.01未満	0.01未満	0.01未満	0.01未満	0.01未満	0.01未満	0.01未満	0.01未満	0.01未満	0.02	0.01未満	0.01未満	0.01未満	0.01未満	0.01未満	0.01未満	0.01未満	2以下	総理府令第35号 排水基準 (別表第二)	
	水素イオン濃度(pH)	-	7.8	7.0	7.7	6.9	7.7	7.0	7.8	7.6	7.3	7.8	7.8	7.5	7.4	8.0	8.0	7.8	7.3	7.7	8.1	8.1	7.6	7.8	8.0	5.8~8.6	総理府令第35号 排水基準 (別表第二)
	生物化学的酸素要求量(BOD)	mg/L	0.9	6.8	1.5	3.3	1.2	4.4	1.4	1.1	3.0	0.6	0.3	0.6	1.2	1.3	1.2	0.2未満	6.5	2.0	1.6	1.2	1.1	1.6	0.5	最大160以下	総理府令第35号 排水基準 (別表第二)
	化学的酸素要求量(COD)	mg/L	9.2	7.5	11	5.5	17	6.4	8.4	6.4	6.6	4.6	4.7	6.4	4.8	5.6	9.1	21	6.3	5.8	5.2	6.4	5.6	5.3	最大160以下	総理府令第35号 排水基準 (別表第二)	
	浮遊物質(SS)	mg/L	2	1未満	1未満	1未満	4	1未満	2	2	4	2	3	2	94	1	8	3	3	5	7	4	3	6	5	最大200以下	総理府令第35号 排水基準 (別表第二)
	全クロム(T-Cr)	mg/L	0.02未満	0.02未満	0.02未満	0.02未満	0.02未満	0.02未満	0.02未満	0.02未満	0.02未満	0.02未満	0.02未満	0.02未満	0.02未満	0.02未満	0.02未満	0.02未満	0.02未満	0.02未満	0.02未満	0.02未満	0.02未満	0.02未満	0.02未満	2以下	総理府令第35号 排水基準 (別表第二)
	全窒素(T-N)	mg/L	4.6	5.6	6.5	8.1	5.5	9.0	9.6	8.7	7.1	7.2	6.8	5.9	5.2	1.6	2.3	3.2	19	2.6	2.8	3.0	2.4	2.0	1.0	最大120以下	総理府令第35号 排水基準 (別表第二)
監視項目	塩素イオン	mg/L	85	71	70	87	67	100	97	85	67	80	100	86	60	54	120	63	240	150	130	200	96	100	110	-	
	硫酸イオン	mg/L	350	350	360	420	380	450	250	400	370	380	280	260	330	190	300	430	680	440	450	510	610	440	430	-	
	炭酸水素イオン	mg/L	230	300	210	210	200	270	190	200	220	210	170	180	220	170	210	200	490	230	180	180	260	220	180	-	
	ナトリウムイオン	mg/L	77	86	72	89	64	95	79	86	70	78	69	65	63	58	59	51	160	62	67	67	58	57	54	-	
	カリウムイオン	mg/L	17	25	19	25	17	27	18	21	22	24	16	14	16	7.5	14	15	51	14	14	13	15	12	10	-	
	カルシウムイオン	mg/L	170	220	150	170	180	200	130	170	160	160	120	120	130	89	150	190	330	200	190	200	260	200	190	-	
	マグネシウムイオン	mg/L	19	20	18	22	17	21	20	23	18	20	17	20	20	14	15	18	27	22	23	26	25	23	21	-	
	電気伝導率	mS/m	120	140	120	140	120	150	110	130	120	130	100	97	110	79	110	120	230	130	130	140	150	120	120	30以下	農業用水基準
	有機体炭素(TOC)	mg/L	7.1	8.0	6.3	9.1	4.2	12	5.4	7.8	5.2	5.8	3.8	4.0	6.3	4.0	5.1	7.7	36	5.6	5.5	5.0	5.5	4.5	4.8	-	
	溶存酸素量(DO)	mg/L	8.9	6.8	9.1	7.0	9.6	6.6	9.2	8.7	8.0	8.5	9.2	9.0	8.4	8.9	9.3	9.4	5.6	9.2	9.2	9.4	9.0	8.6	8.7	-	
	アンモニア性窒素	mg/L	0.2未満	1.3	0.2未満	0.2未満	0.2未満	0.2未満	0.2未満	0.33	0.24	0.2未満	0.2未満	0.2未満	0.24	0.2未満	0.2未満	11	0.23	0.2未満	0.2未満	0.23	0.2未満	0.2未満	-		
亜硝酸性窒素	mg/L	0.1未満	1.2	0.14	0.1未満	0.1未満	2.0	0.1未満	0.14	0.1未満	0.1未満	0.1未満	0.1未満	0.1未満	0.1未満	0.1未満	0.61	0.1未満	0.1未満	0.1未満	0.1未満	0.16	0.1未満	-			
硝酸性窒素	mg/L	4.3	2.6	5.9	6.3	5.0	5.7	7.2	8.3	6.4	6.1	5.0	3.1	2.7	1.2	2.2	1.5	5.3	1.4	1.3	1.9	1.6	1.2	0.92	-		

注 1) ※1 基準値はアンモニア、アンモニウム化合物、亜硝酸化合物及び硝酸化合物で定められている
2) 網かけ部分は、排水において法的規制により基準値が定められているものを示した。(昭和46年6月21日 総理府令第35号)

●排水(D-1) 環境基準項目

試料種別 :		排水																									基準値	基準値根拠
試料名称 :		D-1																										
試料採取年月日 :		H24.4.20	H24.7.20	H24.10.31	H25.1.18	H25.4.19	H25.7.19	H25.10.18	H26.1.20	H26.4.18	H26.7.18	H26.10.20	H27.1.20	H27.4.20	H27.7.24	H27.10.20	H28.1.20	H28.5.26	H28.7.8	H28.10.14	H29.1.16	H29.4.27	H29.7.7	H29.10.6	H30.1.12			
有害物質項目	カドミウム	mg/L	0.001未満	0.001未満	0.001未満	0.001未満	0.001未満	0.001未満	0.001未満	0.001未満	0.001未満	0.001未満	0.001未満	0.001未満	0.001未満	0.001未満	0.001未満	0.003未満	0.003未満	0.003未満	0.003未満	0.003未満	0.003未満	0.003未満	0.003未満	0.1以下	総理府令第35号 排水基準 (別表第一)	
	鉛	mg/L	0.005未満	0.005未満	0.005未満	0.005未満	0.005未満	0.005未満	0.005未満	0.005未満	0.005未満	0.005未満	0.005未満	0.005未満	0.005未満	0.005未満	0.005未満	0.02未満	0.02未満	0.02未満	0.02未満	0.02未満	0.02未満	0.02未満	0.02未満	0.1以下	総理府令第35号 排水基準 (別表第一)	
	六価クロム	mg/L	0.02未満	0.02未満	0.02未満	0.02未満	0.02未満	0.02未満	0.02未満	0.02未満	0.02未満	0.02未満	0.02未満	0.02未満	0.02未満	0.02未満	0.02未満	0.04未満	0.04未満	0.04未満	0.04未満	0.04未満	0.04未満	0.04未満	0.04未満	0.5以下	総理府令第35号 排水基準 (別表第一)	
	砒素	mg/L	0.005未満	0.005未満	0.005未満	0.005未満	0.005未満	0.005未満	0.005未満	0.005未満	0.005未満	0.005未満	0.005未満	0.005未満	0.005未満	0.005未満	0.005未満	0.01未満	0.01未満	0.01未満	0.01未満	0.01未満	0.01未満	0.01未満	0.01未満	0.1以下	総理府令第35号 排水基準 (別表第一)	
	総水銀	mg/L	0.0005未満	0.0005未満	0.0005未満	0.0005未満	0.0005未満	0.0005未満	0.0005未満	0.0005未満	0.0005未満	0.0005未満	0.0005未満	0.0005未満	0.0005未満	0.0005未満	0.0005未満	0.0005未満	0.0005未満	0.0005未満	0.0005未満	0.0005未満	0.0005未満	0.0005未満	0.0005未満	0.0005未満	0.005以下	総理府令第35号 排水基準 (別表第一)
	セレン	mg/L	0.002未満	0.002未満	0.002未満	0.002未満	0.002未満	0.002未満	0.002未満	0.002未満	0.002未満	0.002未満	0.002未満	0.002未満	0.002未満	0.002未満	0.002未満	0.01未満	0.01未満	0.01未満	0.01未満	0.01未満	0.01未満	0.01未満	0.01未満	0.01未満	0.1以下	総理府令第35号 排水基準 (別表第一)
	硝酸性窒素及び亜硝酸性窒素	mg/L	1.3	1.6	1.8	1.1	0.85	1.2	1.4	0.88	1.2	0.89	1.2	1.4	1.2	0.92	1.2	1.5	0.83	0.80	0.83	1.4	1.2	1.0	1.0	0.84	100以下	総理府令第35号 排水基準 (別表第一)※1
	ふっ素	mg/L	0.10	0.12	0.1未満	0.10	0.1未満	0.10	0.1未満	0.1未満	0.1未満	0.1未満	0.12	0.1未満	0.1未満	0.1未満	0.16	0.11	0.1	0.1	0.1	0.1	0.1	0.1	0.1	0.1	8以下	総理府令第35号 排水基準 (別表第一)
	ほう素	mg/L	0.63	0.72	0.90	0.87	0.61	0.83	0.68	0.71	0.61	0.65	0.66	0.65	0.44	0.51	0.59	0.66	0.4	0.4	0.5	0.5	0.4	0.5	0.5	0.4	10以下	総理府令第35号 排水基準 (別表第一)
	ダイオキシン類	pg-TEQ/L	0.029	0.00033	0.000059	0.000057	0.019	0.000086	0.00022	0	0.062	0.000039	0.38	0.0046	0.11	0.0014	0.00045	0.00027	0.0025	0.00030	0.00035	0.00024	0.00011	0.000096	0.00010	0.00018	10以下	ダイオキシン類対策特別措置法で定める排出基準
生活環境項目	銅	mg/L	0.01未満	0.01未満	0.01未満	0.01未満	0.01未満	0.01未満	0.01未満	0.01未満	0.01未満	0.01未満	0.01未満	0.01未満	0.01未満	0.01未満	0.01未満	0.01未満	0.01未満	0.01未満	0.01未満	0.01未満	0.01未満	0.01未満	0.01未満	3以下	総理府令第35号 排水基準 (別表第二)	
	亜鉛	mg/L	0.01未満	0.01未満	0.01未満	0.01未満	0.01未満	0.03	0.01未満	0.01未満	0.01未満	0.01未満	0.01未満	0.01	0.01未満	0.01未満	0.01未満	0.01未満	0.01未満	0.01未満	0.01未満	0.01未満	0.01未満	0.01未満	0.01未満	2以下	総理府令第35号 排水基準 (別表第二)	
	水素イオン濃度(pH)	-	7.8	7.4	8.0	7.9	8.1	7.4	8.2	8.1	7.7	7.4	7.9	8.0	7.4	7.8	8.1	8.2	7.4	7.5	8.0	8.1	7.8	7.5	8.0	8.0	5.8~8.6	総理府令第35号 排水基準 (別表第二)
	生物化学的酸素要求量(BOD)	mg/L	3.1	0.2未満	1.7	1.5	1.0	0.2	1.3	0.4	0.6	0.4	0.5	1.1	0.2未満	0.3	0.2	0.5	0.5未満	0.5未満	0.6	0.5未満	0.5	0.5未満	0.6	0.5未満	最大160以下	総理府令第35号 排水基準 (別表第二)
	化学的酸素要求量(COD)	mg/L	5.1	5.3	5.7	5.9	4.7	5.2	5.1	5.1	4.2	4.5	4.1	5.1	3.8	4.9	3.7	4.1	2.5	2.9	3.7	3.6	3.3	3.4	3.6	3.6	最大160以下	総理府令第35号 排水基準 (別表第二)
	浮遊物質(SS)	mg/L	4	19	4	3	6	2	2	2	2	2	2	1	4	1未満	15	4	2	1	1	2	1	1	1	1	最大200以下	総理府令第35号 排水基準 (別表第二)
	全クロム(T-Cr)	mg/L	0.02未満	0.02未満	0.02未満	0.02未満	0.02未満	0.02未満	0.02未満	0.02未満	0.02未満	0.02未満	0.02未満	0.02未満	0.02未満	0.02未満	0.02未満	0.02未満	/	/	/	/	/	/	/	/	2以下	総理府令第35号 排水基準 (別表第二)
	全窒素(T-N)	mg/L	2.1	1.9	2.1	2.4	1.2	1.7	1.6	1.3	1.3	1.2	1.6	2.0	1.3	1.1	1.5	2.0	1.1	1.1	1.2	1.6	1.5	1.4	1.4	1.2	最大120以下	総理府令第35号 排水基準 (別表第二)
監視項目	塩素イオン	mg/L	110	84	100	71	80	100	92	110	85	89	47	51	33	24	46	43	/	/	/	/	/	/	/	/	-	
	硫酸イオン	mg/L	410	480	460	490	440	420	380	400	320	330	270	300	250	220	250	240	/	/	/	/	/	/	/	/	-	
	炭酸水素イオン	mg/L	230	260	240	210	230	250	300	200	230	280	270	260	290	370	260	220	/	/	/	/	/	/	/	/	-	
	ナトリウムイオン	mg/L	46	54	41	55	59	54	46	53	44	42	39	39	32	24	40	35	/	/	/	/	/	/	/	/	-	
	カリウムイオン	mg/L	6.8	13	8.2	13	9.5	11	13	11	9.9	10	12	9.6	9.0	10	9.5	9.2	/	/	/	/	/	/	/	/	-	
	カルシウムイオン	mg/L	180	200	150	220	190	180	210	170	130	170	150	160	140	150	140	130	/	/	/	/	/	/	/	/	-	
	マグネシウムイオン	mg/L	27	25	22	25	24	23	21	24	20	22	18	18	15	13	18	15	/	/	/	/	/	/	/	/	-	
	電気伝導率	mS/m	94	120	130	140	130	130	120	120	100	110	99	100	94	94	94	94	73	83	80	86	84	95	90	76	30以下	農業用水基準
	有機体炭素(TOC)	mg/L	4.3	4.9	5.9	5.3	4.2	4.7	4.5	4.2	3.7	3.7	3.4	3.6	2.9	3.9	3.4	3.5	/	/	/	/	/	/	/	/	-	
	溶存酸素量(DO)	mg/L	8.8	8.3	8.5	9.2	10.2	8.8	9.1	9.4	10.1	10.0	10.0	10.3	9.6	10.4	9.0	9.4	8.8	8.9	9.1	9.6	9.4	10	9.9	9.8	-	
	アンモニウム性窒素	mg/L	0.21	0.2未満	0.2未満	0.30	0.2未満	0.2未満	0.2未満	0.2未満	0.2未満	0.2未満	0.2未満	0.2未満	0.2未満	0.2未満	0.2未満	0.2未満	/	/	/	/	/	/	/	/	-	
亜硝酸性窒素	mg/L	0.1未満	0.1未満	0.1未満	0.1未満	0.1未満	0.1未満	0.1未満	0.1未満	0.1未満	0.1未満	0.1未満	0.1未満	0.1未満	0.1未満	0.1未満	0.1未満	/	/	/	/	/	/	/	/	-		
硝酸性窒素	mg/L	1.3	1.6	1.8	1.1	0.83	1.2	1.4	0.88	1.2	0.89	1.2	1.4	1.2	0.90	1.2	1.5	/	/	/	/	/	/	/	/	-		

注 1) ※1 基準値はアンモニア、アンモニウム化合物、亜硝酸化合物及び硝酸化合物で定められている
 2) 網かけ部分は、排水において法的規制により基準値が定められているものを示した。(昭和46年6月21日 総理府令第35号)

●排水(D-2) 環境基準項目

試料種別 :		排水																								基準値	基準値根拠	
試料名称 :		D-2																										
試料採取年月日 :		H16.12.9	H17.8.23	H18.1.20	H18.7.28	H19.1.19	H19.7.20	H20.1.18	H20.4.30	H20.7.18	H20.10.31	H21.1.20	H21.4.24	H21.7.17	H21.10.30	H22.1.20	H22.4.23	H22.7.20	H22.10.29	H23.1.20	H23.4.22	H23.7.22	H23.10.31	H24.1.20				
有害物質項目	カドミウム	mg/L	0.001未満	0.001未満	0.001未満	0.001未満	0.001未満	0.001未満	0.001未満	0.001未満	0.001未満	0.001未満	0.001未満	0.001未満	0.001未満	0.001未満	0.001未満	0.001未満	0.001未満	0.001未満	0.001未満	0.001未満	0.001未満	0.001未満	0.001未満	0.1以下	総理府令第35号 排水基準 (別表第一)	
	鉛	mg/L	0.005未満	0.005未満	0.005未満	0.005未満	0.005未満	0.005未満	0.005未満	0.005未満	0.005未満	0.005未満	0.005未満	0.005未満	0.013	-	0.005未満	0.005未満	0.005未満	0.005未満	0.005未満	0.005未満	0.005未満	0.005未満	0.006	0.1以下	総理府令第35号 排水基準 (別表第一)	
	六価クロム	mg/L	0.02未満	0.02未満	0.02未満	0.02未満	0.02未満	0.02未満	0.02未満	0.02未満	0.02未満	0.02未満	0.02未満	0.02未満	0.02未満	-	0.02未満	0.02未満	0.02未満	0.02未満	0.02未満	0.02未満	0.02未満	0.02未満	0.02未満	0.5以下	総理府令第35号 排水基準 (別表第一)	
	砒素	mg/L	0.005未満	0.005未満	0.005未満	0.005未満	0.005未満	0.005未満	0.005未満	0.005未満	0.005未満	0.005未満	0.005未満	0.005未満	0.005未満	-	0.005未満	0.005未満	0.005未満	0.005未満	0.005未満	0.005未満	0.005未満	0.005未満	0.005未満	0.1以下	総理府令第35号 排水基準 (別表第一)	
	総水銀	mg/L	0.0005未満	0.0005未満	0.0005未満	0.0005未満	0.0005未満	0.0005未満	0.0005未満	0.0005未満	0.0005未満	0.0005未満	0.0005未満	0.0005未満	0.0005未満	-	0.0005未満	0.0005未満	0.0005未満	0.0005未満	0.0005未満	0.0005未満	0.0005未満	0.0005未満	0.0005未満	0.0005未満	0.0005以下	総理府令第35号 排水基準 (別表第一)
	セレン	mg/L	0.002未満	0.002未満	0.002未満	0.002未満	0.002未満	0.002未満	0.002未満	0.002未満	0.002未満	0.002未満	0.002未満	0.002未満	0.002未満	-	0.002未満	0.002未満	0.002未満	0.002未満	0.002未満	0.002未満	0.002未満	0.002未満	0.002未満	0.002未満	0.1以下	総理府令第35号 排水基準 (別表第一)
	硝酸性窒素及び亜硝酸性窒素	mg/L	9.0	9.6	18	15	18	10	14	23	21	16	12	4.4	2.2	-	2.1	2.3	8.4	1.7	2.0	1.1	2.3	1.0	1.4	100以下	総理府令第35号 排水基準 (別表第一)※1	
	ふっ素	mg/L	0.11	0.12	0.58	0.1未満	0.11	0.15	0.12	0.14	0.1未満	0.20	0.1未満	0.1未満	0.14	-	0.13	0.1未満	0.1未満	0.10	0.17	0.1未満	0.1未満	0.1未満	0.1未満	8以下	総理府令第35号 排水基準 (別表第一)	
	ほう素	mg/L	3.4	3.5	4.4	4.1	2.2	3.9	1.7	3.3	2.7	2.5	0.12	1.0	0.15	-	1.6	0.21	1.7	0.65	1.2	0.22	0.59	0.29	0.64	10以下	総理府令第35号 排水基準 (別表第一)	
	ダイオキシン類	pg-TEQ/L	0.018	0.11	0.015	0.014	0.0096	0.18	0.0039	0.0015	0.21	0.0032	0.064	0.58	3.7	-	0.054	0.22	0.23	1.5	0.10	0.17	0.058	0.060	4.7	10以下	ダイオキシン類対策特別措置法で定める排出基準	
生活環境項目	銅	mg/L	/	0.01未満	0.01未満	0.01未満	0.01未満	0.01未満	0.01未満	0.01未満	0.01未満	0.01未満	0.01未満	0.01	-	0.01未満	0.01未満	0.01未満	0.01未満	0.01未満	0.01未満	0.01未満	0.01未満	0.01未満	3以下	総理府令第35号 排水基準 (別表第二)		
	亜鉛	mg/L	/	0.01未満	0.01未満	0.01未満	0.01未満	0.01未満	0.01未満	0.01	0.01未満	0.01未満	0.01	0.02	-	0.01	0.01未満	0.01未満	0.02	0.01未満	0.01未満	0.01未満	0.01未満	0.01未満	2以下	総理府令第35号 排水基準 (別表第二)		
	水素イオン濃度(pH)	-	8.1	7.8	7.9	7.9	8.1	7.8	8.0	7.8	7.5	7.8	8.2	8.2	7.8	-	7.9	7.6	7.8	7.9	8.1	7.9	8.0	8.0	8.0	5.8~8.6	総理府令第35号 排水基準 (別表第二)	
	生物化学的酸素要求量(BOD)	mg/L	27	46	34	16	7.6	10	1.7	6.7	26	42	1.0	2.9	2.5	-	1.8	0.7	28	1.0	5.2	0.8	2.0	0.7	0.3	最大160以下	総理府令第35号 排水基準 (別表第二)	
	化学的酸素要求量(COD)	mg/L	/	70	53	54	21	58	10	33	30	28	8.4	9.3	9.3	-	18	6.4	12	7.9	10	7.0	7.7	5.7	5.9	最大160以下	総理府令第35号 排水基準 (別表第二)	
	浮遊物質(SS)	mg/L	4	7	3	4	8	4	1	1未満	25	2	4	19	160	-	3	30	8	41	2	2	1	3	24	最大200以下	総理府令第35号 排水基準 (別表第二)	
	全クロム(T-Cr)	mg/L	0.02未満	0.02未満	0.02未満	0.02未満	0.02未満	0.02未満	0.02未満	0.02未満	0.02未満	0.02未満	0.02未満	0.02未満	0.03	-	0.02未満	0.02未満	0.02未満	0.02未満	0.02未満	0.02未満	0.02未満	0.02未満	0.02未満	2以下	総理府令第35号 排水基準 (別表第二)	
	全窒素(T-N)	mg/L	33	47	45	43	19	46	15	34	28	30	13	10	6.5	-	4.8	2.7	15	1.9	5.8	1.3	3.6	1.0	3.1	最大120以下	総理府令第35号 排水基準 (別表第二)	
監視項目	塩素イオン	mg/L	170	210	170	170	120	180	120	130	150	140	140	70	19	-	410	30	160	96	200	36	69	26	64	-		
	硫酸イオン	mg/L	200	250	230	280	190	260	220	280	280	230	240	230	170	-	570	94	330	240	500	130	200	160	130	-		
	炭酸水素イオン	mg/L	460	550	420	450	240	260	200	210	320	380	170	150	100	-	170	61	160	150	150	81	140	110	100	-		
	ナトリウムイオン	mg/L	120	150	130	140	95	150	91	120	120	110	89	55	27	-	170	18	83	44	86	22	29	16	39	-		
	カリウムイオン	mg/L	32	43	39	43	27	46	22	36	37	34	20	21	12	-	40	5.4	29	13	25	5.1	8.1	4.6	8.7	-		
	カルシウムイオン	mg/L	160	160	140	150	120	160	120	140	150	130	120	100	58	-	330	50	160	110	210	67	110	80	56	-		
	マグネシウムイオン	mg/L	26	25	25	27	22	25	23	24	24	24	22	12	3.3	-	27	5.0	17	11	18	8.0	10	8.3	8.1	-		
	電気伝導率	mS/m	150	180	170	170	110	180	110	140	150	140	120	85	54	-	220	42	130	84	150	51	72	52	56	30以下	農業用水基準	
	有機体炭素(TOC)	mg/L	37	56	35	37	17	48	9.8	27	20	23	7.4	8.0	7.5	-	20	4.1	19	7.1	11	4.8	6.2	3.9	4.5	-		
	溶存酸素量(DO)	mg/L	8.6	7.3	8.7	7.3	10.1	6.7	11.0	7.2	6.3	6.5	9.8	8.7	8.1	-	12.2	9.9	8.4	9.4	12.7	10.2	9.2	10.0	12.4	-		
	アンモニウム性窒素	mg/L	21	37	22	27	0.23	35	0.2未満	11	6.0	12	0.2未満	0.42	0.2未満	-	0.88	0.2未満	4.6	0.2未満	0.2未満	0.24	0.24	0.2未満	0.51	-		
亜硝酸性窒素	mg/L	0.93	0.20	2.2	2.6	0.81	0.54	0.1未満	5.5	5.2	2.4	0.1未満	0.31	0.11	-	0.1未満	0.16	3.2	0.1未満	0.1未満	0.1未満	0.40	0.1未満	0.1未満	-			
硝酸性窒素	mg/L	8.1	9.4	16	12	17	9.4	14	17	16	14	12	4.1	2.1	-	2.1	2.1	5.1	1.7	2.0	1.1	1.9	1.0	1.4	-			

注 1) ※1 基準値はアンモニア、アンモニウム化合物、亜硝酸化合物及び硝酸化合物で定められている
2) 網かけ部分は、排水において法的規制により基準値が定められているものを示した。(昭和46年6月21日 総理府令第35号)
3) - :これまで採水していた原川放流箇所であるD-2の流量が確認できなかったため、採水不可であったことを示す

●排水(D-2) 環境基準項目

試料種別 :		排水																							基準値	基準値根拠		
試料名称 :		D-2																										
試料採取年月日 :		H24.4.20	H24.7.20	H24.10.31	H25.1.18	H25.4.19	H25.7.19	H25.10.18	H26.1.20	H26.4.18	H26.7.18	H26.10.20	H27.1.20	H27.4.20	H27.7.24	H27.10.20	H28.1.20	H28.5.26	H28.7.8	H28.10.14	H29.1.16	H29.4.27	H29.7.7	H29.10.6	H30.1.12			
有害物質項目	カドミウム	mg/L	0.001未満	0.001未満	0.001未満	0.001未満	-	-	-	-	-	-	0.001未満	0.001未満	-	-	-	-	-	-	0.003未満	-	-	-	-	0.1以下	総理府令第35号 排水基準 (別表第一)	
	鉛	mg/L	0.005未満	0.005未満	0.005未満	0.005未満	-	-	-	-	-	-	0.005未満	0.005未満	-	-	-	-	-	-	0.02未満	-	-	-	-	0.1以下	総理府令第35号 排水基準 (別表第一)	
	六価クロム	mg/L	0.02未満	0.02未満	0.02未満	0.02未満	-	-	-	-	-	-	0.02未満	0.02未満	-	-	-	-	-	-	0.04未満	-	-	-	-	0.5以下	総理府令第35号 排水基準 (別表第一)	
	砒素	mg/L	0.005未満	0.005未満	0.005未満	0.005未満	-	-	-	-	-	-	0.005未満	0.005未満	-	-	-	-	-	-	0.01未満	-	-	-	-	0.1以下	総理府令第35号 排水基準 (別表第一)	
	総水銀	mg/L	0.0005未満	0.0005未満	0.0005未満	0.0005未満	-	-	-	-	-	-	0.0005未満	0.0005未満	-	-	-	-	-	-	0.0005未満	-	-	-	-	0.005以下	総理府令第35号 排水基準 (別表第一)	
	セレン	mg/L	0.002未満	0.002未満	0.002未満	0.002未満	-	-	-	-	-	-	0.002未満	0.002未満	-	-	-	-	-	-	0.01未満	-	-	-	-	0.1以下	総理府令第35号 排水基準 (別表第一)	
	硝酸性窒素及び亜硝酸性窒素	mg/L	2.3	3.4	2.5	1.5	-	-	-	-	-	-	1.2	0.63	-	-	-	-	-	-	0.08	-	-	-	-	100以下	総理府令第35号 排水基準 (別表第一)※1	
	ふっ素	mg/L	0.1未満	0.1未満	0.1未満	0.1未満	-	-	-	-	-	-	0.1未満	0.1未満	-	-	-	-	-	-	0.1未満	-	-	-	-	8以下	総理府令第35号 排水基準 (別表第一)	
	ほう素	mg/L	0.70	1.3	0.82	0.51	-	-	-	-	-	-	0.07	0.15	-	-	-	-	-	-	0.1	-	-	-	-	10以下	総理府令第35号 排水基準 (別表第一)	
	ダイオキシン類	pg-TEQ/L	0.33	0.013	0.045	0.013	-	-	-	-	-	-	0.11	0.63	-	-	-	-	-	-	0.0015	-	-	-	-	10以下	ダイオキシン類対策特別措置法で定める排出基準	
生活環境項目	銅	mg/L	0.01未満	0.01未満	0.01未満	0.01未満	-	-	-	-	-	0.01未満	0.01未満	-	-	-	-	-	-	0.01未満	-	-	-	-	3以下	総理府令第35号 排水基準 (別表第二)		
	亜鉛	mg/L	0.01未満	0.01未満	0.01未満	0.01未満	-	-	-	-	-	0.01未満	0.01	-	-	-	-	-	-	0.01未満	-	-	-	-	2以下	総理府令第35号 排水基準 (別表第二)		
	水素イオン濃度(pH)	-	7.9	8.0	8.1	8.0	-	-	-	-	-	8.3	8.1	-	-	-	-	-	-	8.2	-	-	-	-	5.8~8.6	総理府令第35号 排水基準 (別表第二)		
	生物化学的酸素要求量(BOD)	mg/L	3.7	6.9	1.0	0.8	-	-	-	-	-	1.2	1.7	-	-	-	-	-	-	1.3	-	-	-	-	最大160以下	総理府令第35号 排水基準 (別表第二)		
	化学的酸素要求量(COD)	mg/L	7.4	9.6	5.9	4.0	-	-	-	-	-	2.4	5.7	-	-	-	-	-	-	4.0	-	-	-	-	最大160以下	総理府令第35号 排水基準 (別表第二)		
	浮遊物質(SS)	mg/L	1	3	2	1	-	-	-	-	-	1未満	4	-	-	-	-	-	-	1	-	-	-	-	最大200以下	総理府令第35号 排水基準 (別表第二)		
	全クロム(T-Cr)	mg/L	0.02未満	0.02未満	0.02未満	0.02未満	-	-	-	-	-	0.02未満	0.02未満	-	-	-	-	-	-	-	-	-	-	-	2以下	総理府令第35号 排水基準 (別表第二)		
	全窒素(T-N)	mg/L	4.2	6.3	3.9	2.8	-	-	-	-	-	1.4	0.86	-	-	-	-	-	-	0.3	-	-	-	-	最大120以下	総理府令第35号 排水基準 (別表第二)		
監視項目	塩素イオン	mg/L	53	82	96	110	-	-	-	-	-	19	16	-	-	-	-	-	-	-	-	-	-	-	-	-	-	
	硫酸イオン	mg/L	140	130	140	110	-	-	-	-	-	27	100	-	-	-	-	-	-	-	-	-	-	-	-	-	-	
	炭酸水素イオン	mg/L	130	200	130	130	-	-	-	-	-	110	230	-	-	-	-	-	-	-	-	-	-	-	-	-	-	
	ナトリウムイオン	mg/L	36	50	35	26	-	-	-	-	-	9.4	12	-	-	-	-	-	-	-	-	-	-	-	-	-	-	
	カリウムイオン	mg/L	7.4	14	8.1	6.0	-	-	-	-	-	1.9	5.0	-	-	-	-	-	-	-	-	-	-	-	-	-	-	
	カルシウムイオン	mg/L	82	72	81	64	-	-	-	-	-	40	92	-	-	-	-	-	-	-	-	-	-	-	-	-	-	
	マグネシウムイオン	mg/L	9.6	11	10	9.0	-	-	-	-	-	6.3	11	-	-	-	-	-	-	-	-	-	-	-	-	-	-	
	電気伝導率	mS/m	50	74	70	57	-	-	-	-	-	30	57	-	-	-	-	-	-	47	-	-	-	-	-	30以下	農用水基準	
	有機体炭素(TOC)	mg/L	6.0	8.8	5.2	3.4	-	-	-	-	-	1.2	3.6	-	-	-	-	-	-	-	-	-	-	-	-	-	-	-
	溶存酸素量(DO)	mg/L	8.7	7.4	8.7	11.4	-	-	-	-	-	12.1	9.8	-	-	-	-	-	-	13	-	-	-	-	-	-	-	-
	アンモニア性窒素	mg/L	0.37	1.6	0.78	0.2未満	-	-	-	-	-	0.1未満	0.2未満	-	-	-	-	-	-	-	-	-	-	-	-	-	-	-
亜硝酸性窒素	mg/L	0.13	1.0	0.10	0.1未満	-	-	-	-	-	0.1未満	0.1未満	-	-	-	-	-	-	-	-	-	-	-	-	-	-	-	
硝酸性窒素	mg/L	2.2	2.4	2.4	1.5	-	-	-	-	-	1.2	0.63	-	-	-	-	-	-	-	-	-	-	-	-	-	-	-	

注 1) ※1 基準値はアンモニア、アンモニウム化合物、亜硝酸化合物及び硝酸化合物で定められている
 2) 網かけ部分は、排水において法的規制により基準値が定められているものを示した。(昭和46年6月21日 総理府令第35号)
 3) - :これまで採水していた原川放流箇所であるD-2の流量が確認できなかったため、採水不可であったことを示す

●排水(D-3-1, D-3) 環境基準項目

試料種別 :		排水																								基準値	基準値根拠	
試料名称 :		D-3-1												D-3														
試料採取年月日 :		H25.4.19	H25.7.19	H25.10.18	H26.1.20	H26.4.18	H26.7.18	H26.10.20	H27.1.20	H27.4.20	H27.7.24	H27.10.20	H28.1.20	H28.5.26	H28.7.8	H28.10.14	H29.1.16	H29.4.27	H29.7.7	H29.10.6	H30.1.12	H30.5.2	H30.7.11	H30.10.5	H31.1.11			
有害物質項目	カドミウム	mg/L	0.001未満	0.001未満	0.001未満	0.001未満	0.001未満	0.001未満	0.001未満	0.001未満	0.001未満	0.001未満	0.001未満	0.003未満	0.003未満	0.003未満	0.003未満	0.003未満	0.003未満	0.003未満	0.003未満	0.003未満	0.003未満	0.003未満	0.003未満	0.1以下	総理府令第35号 排水基準 (別表第一)	
	鉛	mg/L	0.005未満	0.005未満	0.005未満	0.005未満	0.005未満	0.005未満	0.005未満	0.005未満	0.005未満	0.005未満	0.005未満	0.02未満	0.02未満	0.02未満	0.02未満	0.02未満	0.02未満	0.02未満	0.02未満	0.02未満	0.02未満	0.02未満	0.02未満	0.1以下	総理府令第35号 排水基準 (別表第一)	
	六価クロム	mg/L	0.02未満	0.02未満	0.02未満	0.02未満	0.02未満	0.02未満	0.02未満	0.02未満	0.02未満	0.02未満	0.02未満	0.04未満	0.04未満	0.04未満	0.04未満	0.04未満	0.04未満	0.04未満	0.04未満	0.04未満	0.04未満	0.04未満	0.04未満	0.5以下	総理府令第35号 排水基準 (別表第一)	
	砒素	mg/L	0.005未満	0.005未満	0.005未満	0.005未満	0.005未満	0.005未満	0.005未満	0.005未満	0.005未満	0.005未満	0.005未満	0.01未満	0.01未満	0.01未満	0.01未満	0.01未満	0.01未満	0.01未満	0.01未満	0.01未満	0.01未満	0.01未満	0.01未満	0.1以下	総理府令第35号 排水基準 (別表第一)	
	総水銀	mg/L	0.0005未満	0.0005未満	0.0005未満	0.0005未満	0.0005未満	0.0005未満	0.0005未満	0.0005未満	0.0005未満	0.0005未満	0.0005未満	0.0005未満	0.0005未満	0.0005未満	0.0005未満	0.0005未満	0.0005未満	0.0005未満	0.0005未満	0.0005未満	0.0005未満	0.0005未満	0.0005未満	0.005以下	総理府令第35号 排水基準 (別表第一)	
	セレン	mg/L	0.002未満	0.002未満	0.002未満	0.002未満	0.002未満	0.002未満	0.002未満	0.002未満	0.002未満	0.002未満	0.002未満	0.01未満	0.01未満	0.01未満	0.01未満	0.01未満	0.01未満	0.01未満	0.01未満	0.01未満	0.01未満	0.01未満	0.01未満	0.1以下	総理府令第35号 排水基準 (別表第一)	
	硝酸性窒素及び亜硝酸性窒素	mg/L	0.1未満	0.13	0.27	0.1未満	0.24	0.1未満	2.5	0.18	0.55	0.64	0.16	0.11	0.07未満	0.07未満	0.20	0.07未満	0.12	0.07未満	0.07未満	0.13	3.9	1.0	4.5	4.7	100以下	総理府令第35号 排水基準 (別表第一) ※1
	ふっ素	mg/L	0.1未満	0.1未満	0.1未満	0.1未満	0.1未満	0.15	0.14	0.1未満	0.1未満	0.1未満	0.16	0.1未満	0.1	0.1	0.1未満	0.1未満	0.1	0.1未満	0.1	0.1	0.1未満	0.1未満	0.1	0.1	8以下	総理府令第35号 排水基準 (別表第一)
	ほう素	mg/L	0.14	0.12	0.16	0.51	0.05	0.56	1.8	0.23	0.11	0.07	0.24	0.34	0.5	0.1未満	0.5	0.2	0.2	0.1	0.3	0.3	2.0	1.5	1.4	1.1	10以下	総理府令第35号 排水基準 (別表第一)
	ダイオキシン類	pg-TEQ/L	0.95	0.15	0.0064	0.011	0.048	0.33	1.0	0.033	0.59	0.012	0.012	0.55	0.0015	0.0013	0.0012	0.0015	0.0031	0.015	0.0015	0.0024	0.0013	0.0027	0.0037	0.00021	10以下	ダイオキシン類対策特別措置法で定める排出基準
生活環境項目	銅	mg/L	0.01未満	0.02	0.01未満	0.01未満	0.01未満	0.01未満	0.01未満	0.01未満	0.01未満	0.01未満	0.01未満	0.01未満	0.01未満	0.01未満	0.01未満	0.01未満	0.01未満	0.01未満	0.01	0.01	0.01	0.01	0.01未満	3以下	総理府令第35号 排水基準 (別表第二)	
	亜鉛	mg/L	0.01未満	0.03	0.01未満	0.01未満	0.01未満	0.01未満	0.01未満	0.01未満	0.01未満	0.01未満	0.01未満	0.01未満	0.01未満	0.01未満	0.01未満	0.01未満	0.01未満	0.01未満	0.01未満	0.01未満	0.01未満	0.01未満	0.01未満	2以下	総理府令第35号 排水基準 (別表第二)	
	水素イオン濃度(pH)	-	8.6	10.3	8.5	8.1	8.3	10.2	8.0	8.5	7.8	8.4	8.5	8.3	8.7	9.4	8.2	8.4	9.1	9.6	8.3	8.2	8.0	7.8	7.6	7.9	5.8~8.6	総理府令第35号 排水基準 (別表第二)
	生物学的酸素要求量(BOD)	mg/L	1.6	0.7	0.2	0.2	4.6	3.5	2.9	1.3	2.7	0.5	1.7	1.4	1.6	1.0	1.1	1.9	2.1	4.3	0.9	1.2	1.4	4.0	7.4	0.5未満	最大160以下	総理府令第35号 排水基準 (別表第二)
	化学的酸素要求量(COD)	mg/L	10	6.9	4.6	9.1	20	33	10	5.9	5.8	3.4	8.1	8.3	8.3	7.1	5.7	6.4	7.7	9.9	9.6	9.6	9.2	10	8.6	5.8	最大160以下	総理府令第35号 排水基準 (別表第二)
	浮遊物質(SS)	mg/L	17	14	2	3	5	24	2	1未満	9	6	5	27	4	1未満	1	3	2	2	1未満	1未満	1	1	12	1	最大200以下	総理府令第35号 排水基準 (別表第二)
	全クロム(T-Cr)	mg/L	0.02未満	0.02未満	0.02未満	0.02未満	0.02未満	0.02未満	0.02未満	0.02未満	0.02未満	0.02未満	0.02未満	0.02未満	/	/	/	/	/	/	/	/	/	/	/	/	2以下	総理府令第35号 排水基準 (別表第二)
	全窒素(T-N)	mg/L	0.68	0.51	0.49	0.45	1.0	1.8	7.3	0.31	0.76	0.69	0.64	0.75	0.5	0.4	0.5	0.3	0.5	0.7	0.5	0.5	4.7	7.3	8.3	6.3	最大120以下	総理府令第35号 排水基準 (別表第二)
監視項目	塩素イオン	mg/L	17	14	12	25	29	35	100	16	12	11	16	25	/	/	/	/	/	/	/	/	/	/	/	-		
	硫酸イオン	mg/L	94	62	130	480	280	290	340	160	71	20	100	150	/	/	/	/	/	/	/	/	/	/	/	-		
	炭酸水素イオン	mg/L	37	20未満	61	230	95	20未満	360	130	110	49	88	200	/	/	/	/	/	/	/	/	/	/	/	-		
	ナトリウムイオン	mg/L	8.7	7.6	8.6	24	26	23	83	11	7.3	4.2	13	18	/	/	/	/	/	/	/	/	/	/	/	-		
	カリウムイオン	mg/L	2.9	2.2	3.4	8.0	8.3	9.2	24	3.4	2.0	1.0	5.7	9.2	/	/	/	/	/	/	/	/	/	/	/	-		
	カルシウムイオン	mg/L	38	34	71	240	120	130	170	100	45	22	52	100	/	/	/	/	/	/	/	/	/	/	/	-		
	マグネシウムイオン	mg/L	8.1	1.3	4.1	16	12	2.5	25	6.8	3.4	1.8	5.9	11	/	/	/	/	/	/	/	/	/	/	/	-		
	電気伝導率	mS/m	34	25	42	120	76	74	140	60	30	17	42	66	50	22	60	51	37	26	65	75	150	150	120	120	30以下	農業用水基準
	有機体炭素(TOC)	mg/L	6.6	5.1	3.6	7.5	14	21	9.7	3.6	3.0	1.8	5.1	4.2	/	/	/	/	/	/	/	/	/	/	/	-		
	溶存酸素量(DO)	mg/L	10.0	9.3	10.0	12.2	11.5	9.4	9.5	12.8	9.2	10.2	10.8	12.7	11	10	10	15	11	8.5	11	15	11	8.0	9.1	13	-	
	アンモニウム性窒素	mg/L	0.1未満	0.16	0.1未満	0.2未満	0.2未満	0.25	2.3	0.2未満	0.1未満	0.1未満	0.2未満	0.2未満	/	/	/	/	/	/	/	/	/	/	/	/	-	
亜硝酸性窒素	mg/L	0.1未満	0.1未満	0.1未満	0.1未満	0.1未満	0.1未満	0.35	0.1未満	0.1未満	0.1未満	0.1未満	0.1未満	/	/	/	/	/	/	/	/	/	/	/	/	-		
硝酸性窒素	mg/L	0.1未満	0.13	0.27	0.1未満	0.24	0.1未満	2.1	0.18	0.55	0.63	0.16	0.11	/	/	/	/	/	/	/	/	/	/	/	/	-		

注 1) ※1 基準値はアンモニア、アンモニウム化合物、亜硝酸化合物及び硝酸化合物で定められている
 2) 網かけ部分は、排水において法的規制により基準値が定められているものを示した。(昭和46年6月21日 総理府令第35号)

●排水(D-3) 環境基準項目

試料種別 :		排水																				基準値	基準値根拠											
試料名称 :		D-3																																
試料採取年月日 :		R1.5.7	R1.7.5	R1.10.4	R2.1.10	R2.5.1	R2.7.27	R2.10.5	R3.1.8	R3.5.28	R4.5.12																							
有害物質項目	1	カドミウム	mg/L	0.003未満	0.003未満	0.003未満	0.003未満	0.003未満	0.003未満	0.003未満	0.003未満	0.003未満															0.1以下	総理府令第35号 排水基準 (別表第一)						
	2	鉛	mg/L	0.02未満	0.02未満	0.02未満	0.02未満	0.02未満	0.02未満	0.02未満	0.02未満	0.02未満																0.1以下	総理府令第35号 排水基準 (別表第一)					
	3	六価クロム	mg/L	0.04未満	0.04未満	0.04未満	0.04未満	0.04未満	0.04未満	0.04未満	0.04未満	0.04未満																0.5以下	総理府令第35号 排水基準 (別表第一)					
	4	砒素	mg/L	0.01未満	0.01未満	0.01未満	0.01未満	0.01未満	0.01未満	0.01未満	0.01未満	0.01未満																	0.1以下	総理府令第35号 排水基準 (別表第一)				
	5	総水銀	mg/L	0.0005未満	0.0005未満	0.0005未満	0.0005未満	0.0005未満	0.0005未満	0.0005未満	0.0005未満	0.0005未満																	0.005以下	総理府令第35号 排水基準 (別表第一)				
	6	セレン	mg/L	0.01未満	0.01未満	0.01未満	0.01未満	0.01未満	0.01未満	0.01未満	0.01未満	0.01未満																		0.1以下	総理府令第35号 排水基準 (別表第一)			
	7	硝酸性窒素及び亜硝酸性窒素	mg/L	5.4	2.7	5.1	2.7	3.8	3.7	3.8	3.6	1.6	2.50																	100以下	総理府令第35号 排水基準 (別表第一) ※1			
	8	ふっ素	mg/L	0.1	0.1	0.1	0.1	0.1	0.1	0.1未満	0.1	0.1未満	0.1未満																	8以下	総理府令第35号 排水基準 (別表第一)			
	9	ほう素	mg/L	1.2	0.7	1.1	0.6	1.2	0.6	1.0	0.9	0.5	0.8																	10以下	総理府令第35号 排水基準 (別表第一)			
	10	ダイオキシン類	pg-TEQ/L	0.0027	0.0026	0.00053	0.0011	0.00087	0.0032	0.0010	0.00059	0.041	0.00088																	10以下	ダイオキシン類対策特別措置法で定める排出基準			
生活環境項目	11	銅	mg/L	0.01	0.01未満	0.01未満	0.01未満	0.01	0.01未満	0.01未満	0.01	0.01未満																	3以下	総理府令第35号 排水基準 (別表第二)				
	12	亜鉛	mg/L	0.01未満	0.01未満	0.01未満	0.01未満	0.01未満	0.01未満	0.01未満	0.01未満	0.01未満																		2以下	総理府令第35号 排水基準 (別表第二)			
	13	水素イオン濃度(pH)	-	7.9	8.0	7.7	8.2	8.1	7.9	7.9	8.0	8.2	8.1																	5.8~8.6	総理府令第35号 排水基準 (別表第二)			
	14	生物学的酸素要求量(BOD)	mg/L	1.5	3.4	3.8	1.1	1.6	2.9	4.1	0.8	2.0	1.1																	最大160以下	総理府令第35号 排水基準 (別表第二)			
	15	化学的酸素要求量(COD)	mg/L	7.2	6.5	7.8	4.8	7.3	5.9	7.0	5.4	4.7	5.6																	最大160以下	総理府令第35号 排水基準 (別表第二)			
	16	浮遊物質(SS)	mg/L	8	1	3	1	1	1	2	1未満	3	7																	最大200以下	総理府令第35号 排水基準 (別表第二)			
	17	全クロム(T-Cr)	mg/L	/	/	/	/	/	/	/	/	/	/																	2以下	総理府令第35号 排水基準 (別表第二)			
	18	全窒素(T-N)	mg/L	6.5	3.2	7.4	3.2	4.4	3.9	4.9	4.4	2.0	2.8																	最大120以下	総理府令第35号 排水基準 (別表第二)			
監視項目	19	塩素イオン	mg/L	/	/	/	/	/	/	/	/	/																		-				
	20	硫酸イオン	mg/L	/	/	/	/	/	/	/	/	/																			-			
	21	炭酸水素イオン	mg/L	/	/	/	/	/	/	/	/	/																				-		
	22	ナトリウムイオン	mg/L	/	/	/	/	/	/	/	/	/																				-		
	23	カリウムイオン	mg/L	/	/	/	/	/	/	/	/	/																				-		
	24	カルシウムイオン	mg/L	/	/	/	/	/	/	/	/	/																				-		
	25	マグネシウムイオン	mg/L	/	/	/	/	/	/	/	/	/																				-		
	26	電気伝導率	mS/m	110	92	130	93	130	88	110	110	56	110																		30以下	農業用水基準		
	27	有機体炭素(TOC)	mg/L	/	/	/	/	/	/	/	/	/	/																			-		
	28	溶存酸素量(DO)	mg/L	10	9.0	8.4	12	9.9	8.8	8.9	14	11	9.4																			-		
	29	アンモニア性窒素	mg/L	/	/	/	/	/	/	/	/	/																					-	
	30	亜硝酸性窒素	mg/L	/	/	/	/	/	/	/	/	/																					-	
	31	硝酸性窒素	mg/L	/	/	/	/	/	/	/	/	/																					-	

注 1) ※1 基準値はアンモニア、アンモニウム化合物、亜硝酸化合物及び硝酸化合物で定められている
 2) 網かけ部分は、排水において法的規制により基準値が定められているものを示した。(昭和46年6月21日 総理府令第35号)

4. 河川底質

●河川底質 (RS-1、RS-2) 環境基準項目

試料種別 :			底質																			基準値	基準値根拠	
試料名称 :			RS-1																					
試料採取年月日 :			H16.12.9	H17.8.23	H18.1.20	H18.7.28	H19.7.20	H20.7.18	H21.7.17	H22.7.20	H23.7.22	H24.7.20	H25.7.19	H26.7.18	H27.7.24	H28.7.8	H29.7.7	H30.7.11	R1.7.5	R2.7.27	R3.5.28			
1	含有 基準 項目	カドミウム及びその化合物	mg/kg	3未満	3未満	3未満	3未満	3未満	3未満	3未満	3未満	3未満	3未満	3未満	3未満	0.1	0.1未満	0.1未満	0.1未満	0.1未満	0.1未満	150以下	土壌汚染対策法の土壌含有量基準	
2		六価クロム化合物	mg/kg	2未満	2未満	2未満	2未満	2未満	2未満	2未満	2未満	2未満	2未満	2未満	2未満	2未満	2未満	2未満	2未満	2未満	2未満	250以下	土壌汚染対策法の土壌含有量基準	
3		水銀及びその化合物	mg/kg	0.05未満	0.05未満	0.05未満	0.05未満	0.05未満	0.05未満	0.05未満	0.05未満	0.05未満	0.05未満	0.05未満	0.05未満	0.05未満	0.02	0.01未満	0.01未満	0.01未満	0.01未満	0.01未満	15以下	土壌汚染対策法の土壌含有量基準
4		鉛及びその化合物	mg/kg	15	7.9	6.9	16	18	12	8.8	6.9	13	15	5.2	6.8	7.6	11	14	10	9	9	10	150以下	土壌汚染対策法の土壌含有量基準
5		砒素及びその化合物	mg/kg	2.5	2.0	0.9	3.1	6.2	3.2	5.2	5.4	6.7	7.0	4.8	7.8	7.6	6.1	6.7	6.8	5.4	6.9	6.4	150以下	土壌汚染対策法の土壌含有量基準
6		ふっ素及びその化合物	mg/kg	23	20未満	20未満	25	20未満	20未満	52	52	73	59	65	54	71	50	50	40	30	20	10	4000以下	土壌汚染対策法の土壌含有量基準
7		ほう素及びその化合物	mg/kg	1未満	1未満	1未満	1未満	1.2	1未満	1.6	1.2	2.7	2.0	1未満	1未満	1未満	34	24	41	40	43	48	4000以下	土壌汚染対策法の土壌含有量基準
8		ダイオキシン類	pg-TEQ/g	5.5	0.87	0.85	2.0	1.7	1.5	1.5	0.76	1.5	2.5	0.38	2.4	0.47	5.6	1.6	0.15	0.16	0.27	1.2	150以下	ダイオキシン類対策特別措置法で定める環境基準

※R3年度で調査終了

注 1)平成16・17年度調査では含有基準項目について「土壌汚染対策法 環告第19号試験」にて分析を実施、平成18年度以降の調査では「底質調査方法」にて分析を実施している。

試料種別 :			底質																			基準値	基準値根拠	
試料名称 :			RS-2																					
試料採取年月日 :			H16.12.9	H17.8.23	H18.1.20	H18.7.28	H19.7.20	H20.7.18	H21.7.17	H22.7.20	H23.7.22	H24.7.20	H25.7.19	H26.7.18	H27.7.24	H28.7.8	H29.7.7	H30.7.11	R1.7.5	R2.7.27	R3.5.28			
1	含有 基準 項目	カドミウム及びその化合物	mg/kg	3未満	3未満	3未満	3未満	3未満	3未満	3未満	3未満	3未満	3未満	3未満	3未満	0.1未満	0.1未満	0.1未満	0.1	0.1	0.1未満	150以下	土壌汚染対策法の土壌含有量基準	
2		六価クロム化合物	mg/kg	2未満	2未満	2未満	2未満	2未満	2未満	2未満	2未満	2未満	2未満	2未満	2未満	2未満	2未満	2未満	2未満	2未満	2未満	250以下	土壌汚染対策法の土壌含有量基準	
3		水銀及びその化合物	mg/kg	0.05未満	0.05未満	0.05未満	0.05未満	0.05未満	0.05未満	0.05未満	0.05未満	0.05未満	0.05未満	0.05未満	0.05未満	0.05未満	0.01	0.01	0.01	0.01未満	0.01未満	0.01	15以下	土壌汚染対策法の土壌含有量基準
4		鉛及びその化合物	mg/kg	13	9.5	12	11	13	14	31	13	17	22	7.0	7.6	7.1	7	8	9	8	11	10	150以下	土壌汚染対策法の土壌含有量基準
5		砒素及びその化合物	mg/kg	2.2	2.4	0.8	2.0	5.6	2.9	5.6	11	5.2	11	8.0	6.7	7.1	3.9	4.5	5.1	4.7	6.8	5.4	150以下	土壌汚染対策法の土壌含有量基準
6		ふっ素及びその化合物	mg/kg	20未満	24	20未満	25	20未満	20未満	49	52	77	56	61	74	53	40	40	30	30	30	30	4000以下	土壌汚染対策法の土壌含有量基準
7		ほう素及びその化合物	mg/kg	1未満	1.2	2.0	1未満	1.1	1未満	2.9	4.6	4.5	3.8	1.7	1未満	1未満	32	32	39	34	41	44	4000以下	土壌汚染対策法の土壌含有量基準
8		ダイオキシン類	pg-TEQ/g	5.8	1.4	2.5	1.7	1.3	1.1	8.5	10	4.2	11	12	8.0	1.8	1.6	1.6	0.27	0.61	0.57	0.75	150以下	ダイオキシン類対策特別措置法で定める環境基準

※R3年度で調査終了

注 1)平成16・17年度調査では含有基準項目について「土壌汚染対策法 環告第19号試験」にて分析を実施、平成18年度以降の調査では「底質調査方法」にて分析を実施している。

5. 土壌

●土壌(S-3) 環境基準項目

試料種別 :			土壌													【比較参考値】 設置時	基準値	基準値根拠		
試料名称 :			S-3																	
試料採取年月日 :			H21.1.20	H22.1.20	H23.1.20	H24.1.20	H25.1.18	H26.1.20	H27.1.20	H28.1.20	H29.1.12	H30.1.11	H31.1.10	R2.1.9	R3.1.7	R3.5.28	H20.9.1			
1 2 3 4 5 6 7	溶出 基準 項目	カドミウム	mg/L	0.001未満	0.001未満	0.001未満	0.001未満	0.001未満	/	/	/	/	/	/	/	/	0.001未満	0.01以下	土壌汚染に係る環境基準	
		鉛	mg/L	0.005未満	0.005未満	0.006	0.005未満	0.005未満	/	/	/	/	/	/	/	/	/	0.005未満	0.01以下	土壌汚染に係る環境基準
		六価クロム	mg/L	0.02未満	0.02未満	0.02未満	0.02未満	0.02未満	/	/	/	/	/	/	/	/	/	0.01未満	0.05以下	土壌汚染に係る環境基準
		砒素	mg/L	0.005未満	0.005未満	0.005未満	0.005未満	0.005未満	/	/	/	/	/	/	/	/	/	0.005未満	0.01以下	土壌汚染に係る環境基準
		総水銀	mg/L	0.0005未満	0.0005未満	0.0005未満	0.0005未満	0.0005未満	/	/	/	/	/	/	/	/	/	0.0005未満	0.0005以下	土壌汚染に係る環境基準
		ふっ素	mg/L	0.1未満	0.1未満	0.1未満	0.1未満	0.1未満	/	/	/	/	/	/	/	/	/	0.19	0.8以下	土壌汚染に係る環境基準
		ほう素	mg/L	0.02未満	0.02未満	0.02未満	0.02未満	0.02未満	/	/	/	/	/	/	/	/	/	0.05未満	1以下	土壌汚染に係る環境基準
1 2 3 4 5 6 7 8	含有 基準 項目	カドミウム及びその化合物	mg/kg	3未満	3未満	3未満	3未満	3未満	/	/	/	/	/	/	/	/	5未満	150以下	土壌汚染対策法の土壌含有量基準	
		六価クロム化合物	mg/kg	2未満	2未満	2未満	2未満	2未満	/	/	/	/	/	/	/	/	10未満	250以下	土壌汚染対策法の土壌含有量基準	
		水銀及びその化合物	mg/kg	0.05未満	0.05未満	0.05未満	0.05未満	0.05未満	/	/	/	/	/	/	/	/	2未満	15以下	土壌汚染対策法の土壌含有量基準	
		鉛及びその化合物	mg/kg	3未満	3未満	3未満	3未満	3未満	/	/	/	/	/	/	/	/	1未満	150以下	土壌汚染対策法の土壌含有量基準	
		砒素及びその化合物	mg/kg	0.5未満	0.5未満	0.5未満	0.5未満	0.5未満	/	/	/	/	/	/	/	/	1未満	150以下	土壌汚染対策法の土壌含有量基準	
		ふっ素及びその化合物	mg/kg	190	190	120	170	190	/	/	/	/	/	/	/	/	190	4000以下	土壌汚染対策法の土壌含有量基準	
		ほう素及びその化合物	mg/kg	1未満	1未満	1未満	1未満	1未満	/	/	/	/	/	/	/	/	10未満	4000以下	土壌汚染対策法の土壌含有量基準	
		ダイオキシン類	pg-TEQ/g	0.00048	0.014	0.0055	0.0014	0.00063	1.1	0.00060	0.34	0.00051	0.00094	0.00011	0.0	0.00072	0.00075	0.00038	1000以下 (調査指針値250pg-TEQ/g)	ダイオキシン類対策特別措置法で定める環境基準

※R3年度で調査終了

- 注 1) 試験土壌設置時の土壌分析値は、現場内モニタリング調査結果より記載している。
 2) H26.1月に、寿松苑にて建屋の改修工事が実施されたことから、当該モニタリング試料への影響を懸念し、工事終了(H26.7月)までブルーシートによる養生を実施した。

参 考
(過年度調査地点)

●土壌(S-1、S-2) 環境基準項目

試料種別 :			土 壌										【比較参考値】 設置時	基準値	基準値根拠		
試料名称 :			S-1					S-2									
試料採取年月日 :			H16.12.9	H17.8.23	H18.1.20	H18.7.28	H19.7.20	H16.12.9	H17.8.23	H18.1.20	H18.7.28	H19.7.20				H20.9.1	
1	溶出 基準 項目	カドミウム	mg/L	0.001未満	0.001未満	0.001未満	0.001未満	0.001未満	0.001未満	0.001未満	0.001未満	0.001未満	0.001未満	0.01以下	土壌汚染に係る環境基準		
2		全シアン	mg/L	不検出	不検出	不検出	不検出	不検出	不検出	不検出	不検出	不検出	不検出	—	検出されないこと	土壌汚染に係る環境基準	
3		有機りん	mg/L	不検出	不検出	不検出	不検出	不検出	不検出	不検出	不検出	不検出	不検出	不検出	検出されないこと	土壌汚染に係る環境基準	
4		鉛	mg/L	0.005未満	0.005未満	0.005未満	0.005未満	0.005未満	0.005未満	0.005未満	0.005未満	0.005未満	0.005未満	0.005未満	0.01以下	土壌汚染に係る環境基準	
5		六価クロム	mg/L	0.02未満	0.02未満	0.02未満	0.02未満	0.02未満	0.02未満	0.02未満	0.02未満	0.02未満	0.02未満	0.01未満	0.05以下	土壌汚染に係る環境基準	
6		砒素	mg/L	0.005未満	0.005未満	0.005未満	0.005未満	0.005未満	0.005未満	0.005未満	0.005未満	0.005未満	0.005未満	0.005未満	0.005未満	0.01以下	土壌汚染に係る環境基準
7		総水銀	mg/L	0.0005未満	0.0005未満	0.0005未満	0.0005未満	0.0005未満	0.0005未満	0.0005未満	0.0005未満	0.0005未満	0.0005未満	0.0005未満	0.0005以下	土壌汚染に係る環境基準	
8		ベンゼン	mg/L	0.001未満	0.001未満	0.001未満	0.001未満	0.001未満	0.001未満	0.001未満	0.001未満	0.001未満	0.001未満	—	0.01以下	土壌汚染に係る環境基準	
9		セレン	mg/L	0.002未満	0.002未満	0.002未満	0.002未満	0.002未満	0.002未満	0.002未満	0.002未満	0.002未満	0.002未満	—	0.01以下	土壌汚染に係る環境基準	
10		ふっ素	mg/L	0.1未満	0.17	0.12	0.1未満	0.1未満	0.1未満	0.1未満	0.1未満	0.1未満	0.1未満	0.19	0.8以下	土壌汚染に係る環境基準	
11		ほう素	mg/L	0.02未満	0.02未満	0.02未満	0.02未満	0.05	0.02未満	0.02未満	0.02未満	0.02未満	0.02未満	0.05未満	1以下	土壌汚染に係る環境基準	
1	含有 基準 項目	カドミウム及びその化合物	mg/kg	3未満	3未満	3未満	3未満	3未満	3未満	3未満	3未満	3未満	3未満	5未満	150以下	土壌汚染対策法の土壌含有量基準	
2		六価クロム化合物	mg/kg	2未満	2未満	2未満	2未満	2未満	2未満	2未満	2未満	2未満	2未満	2未満	10未満	250以下	土壌汚染対策法の土壌含有量基準
3		シアン化合物	mg/kg	2未満	2未満	2未満	2未満	2未満	2未満	2未満	2未満	2未満	2未満	—	50以下	土壌汚染対策法の土壌含有基準	
4		水銀及びその化合物	mg/kg	0.05未満	0.05未満	0.05未満	0.05未満	0.05未満	0.05未満	0.05未満	0.05未満	0.05未満	0.05未満	0.05未満	2未満	15以下	土壌汚染対策法の土壌含有量基準
5		セレン及びその化合物	mg/kg	0.5未満	0.5未満	0.5未満	0.5未満	0.5未満	0.5未満	0.5未満	0.5未満	0.5未満	0.5未満	—	150以下	土壌汚染対策法の土壌含有量基準	
6		鉛及びその化合物	mg/kg	13	16	15	12	32	4.4	3.8	6.3	5.5	12	1未満	150以下	土壌汚染対策法の土壌含有量基準	
7		砒素及びその化合物	mg/kg	1.2	1.4	0.5未満	0.5未満	1.6	0.65	0.5未満	0.5未満	0.5未満	0.7	1未満	150以下	土壌汚染対策法の土壌含有量基準	
8		ふっ素及びその化合物	mg/kg	20未満	20未満	20未満	20未満	20未満	20未満	23	20未満	20未満	20未満	190	4000以下	土壌汚染対策法の土壌含有量基準	
9		ほう素及びその化合物	mg/kg	1未満	1未満	1未満	1未満	1未満	1未満	1未満	1未満	1未満	1未満	10未満	4000以下	土壌汚染対策法の土壌含有量基準	
10		ダイオキシン類	pg-TEQ/g	180	190	160	260	170	1.2	1.3	0.43	1.1	1.2	0.00038	1000以下 (調査指針値250pg-TEQ/g)	ダイオキシン類対策特別措置法で定める環境基準	

注 1) 試験土壌設置時の土壌分析値は、現場内モニタリング調査結果より記載している。

6. 大気

●大気(A-3) 環境基準項目

試料種別 :		大気												基準値	基準値根拠		
試料名称 :		A-3															
試料採取年月日 :		H20.6.27~6.28	H20.8.20~8.21	H20.10.16~10.17	H21.1.19~1.20	H21.5.13~5.14	H21.7.14~7.15	H21.10.19~10.20	H22.1.19~1.20	H22.5.17~5.18	H22.7.20~7.21	H22.10.26~10.27	H23.1.20~1.21				
1	ダイオキシン類	24時間値	pg-TEQ/m ³	0.013	0.0085	0.013	0.035	0.021	0.037	0.025	0.12	0.017	0.013	0.0053	0.0097	年間平均値 0.6pg-TEQ/m ³ 以下	ダイオキシン類対策特別措置法で定める環境基準
2	石綿 (アスベスト)	4時間値	f/L	0.15未満	0.15未満	0.15未満	0.15未満	0.15未満	0.15未満	0.15未満	0.15未満	0.16	0.15未満	0.15未満	0.15未満	平均値 10f/L 以下	大気汚染防止法で定める敷地境界基準

試料種別 :		大気												基準値	基準値根拠		
試料名称 :		A-3															
試料採取年月日 :		H23.5.24~5.25	H23.7.21~7.22	H23.10.26~10.27	H24.1.18~1.19	H24.5.8~5.9	H24.7.18~7.19	H24.10.16~10.17	H25.1.8~1.9	H25.5.28~5.29	H25.7.2~7.3	H25.10.8~10.9	H26.1.9~1.10				
1	ダイオキシン類	24時間値	pg-TEQ/m ³	0.0078	0.0085	0.0063	0.015	0.012	0.0086	0.019	0.0082	0.0097	0.0083	0.0090	0.0056	年間平均値 0.6pg-TEQ/m ³ 以下	ダイオキシン類対策特別措置法で定める環境基準
2	石綿 (アスベスト)	4時間値	f/L	0.15未満	0.15未満	0.15未満	0.15未満	0.15未満	0.15未満	0.15未満	0.15未満					平均値 10f/L 以下	大気汚染防止法で定める敷地境界基準

試料種別 :		大気												基準値	基準値根拠		
試料名称 :		A-3															
試料採取年月日 :		H26.5.27~5.28	H26.7.14~7.15	H26.10.15~10.16	H27.1.13~1.14	H27.5.25~5.26	H27.7.2~7.3	H27.10.5~10.6	H28.1.13~1.14	H28.5.27~5.28	H28.7.7~7.8	H28.10.13~10.14	H29.1.12~1.13				
1	ダイオキシン類	24時間値	pg-TEQ/m ³	0.0067	0.0077	0.014	0.0072	0.017	0.0065	0.066	0.015	0.013	0.0043	0.0036	0.0057	年間平均値 0.6pg-TEQ/m ³ 以下	ダイオキシン類対策特別措置法で定める環境基準
2	石綿 (アスベスト)	4時間値	f/L													平均値 10f/L 以下	大気汚染防止法で定める敷地境界基準

試料種別 :		大気												基準値	基準値根拠		
試料名称 :		A-3															
試料採取年月日 :		H29.5.25~5.26	H29.7.6~7.7	H29.10.5~10.6	H30.1.11~1.12	H30.5.24~5.25	H30.7.5~7.6	H30.10.4~10.5	H31.1.10~1.11	R1.5.27~5.28	R1.7.4~7.5	R1.10.3~10.4	R2.1.9~1.10				
1	ダイオキシン類	24時間値	pg-TEQ/m ³	0.0052	0.0046	0.0045	0.0045	0.011	0.0053	0.0062	0.012	0.0088	0.0044	0.0043	0.0034	年間平均値 0.6pg-TEQ/m ³ 以下	ダイオキシン類対策特別措置法で定める環境基準
2	石綿 (アスベスト)	4時間値	f/L													平均値 10f/L 以下	大気汚染防止法で定める敷地境界基準

試料種別 :		大気												基準値	基準値根拠		
試料名称 :		A-3															
試料採取年月日 :		R2.5.25~5.26	R2.7.9~7.10	R2.10.5~10.6	R3.1.7~1.8	R3.5.27~5.28											
1	ダイオキシン類	24時間値	pg-TEQ/m ³	0.0036	0.0041	0.0021	0.0029	0.0034	令和3年度調査終了							年間平均値 0.6pg-TEQ/m ³ 以下	ダイオキシン類対策特別措置法で定める環境基準
2	石綿 (アスベスト)	4時間値	f/L													平均値 10f/L 以下	大気汚染防止法で定める敷地境界基準

注 1) 石綿(アスベスト)の定量下限値は、50視野又は、100視野による繊維数が1本検出された場合の95%信頼限界によるもの。