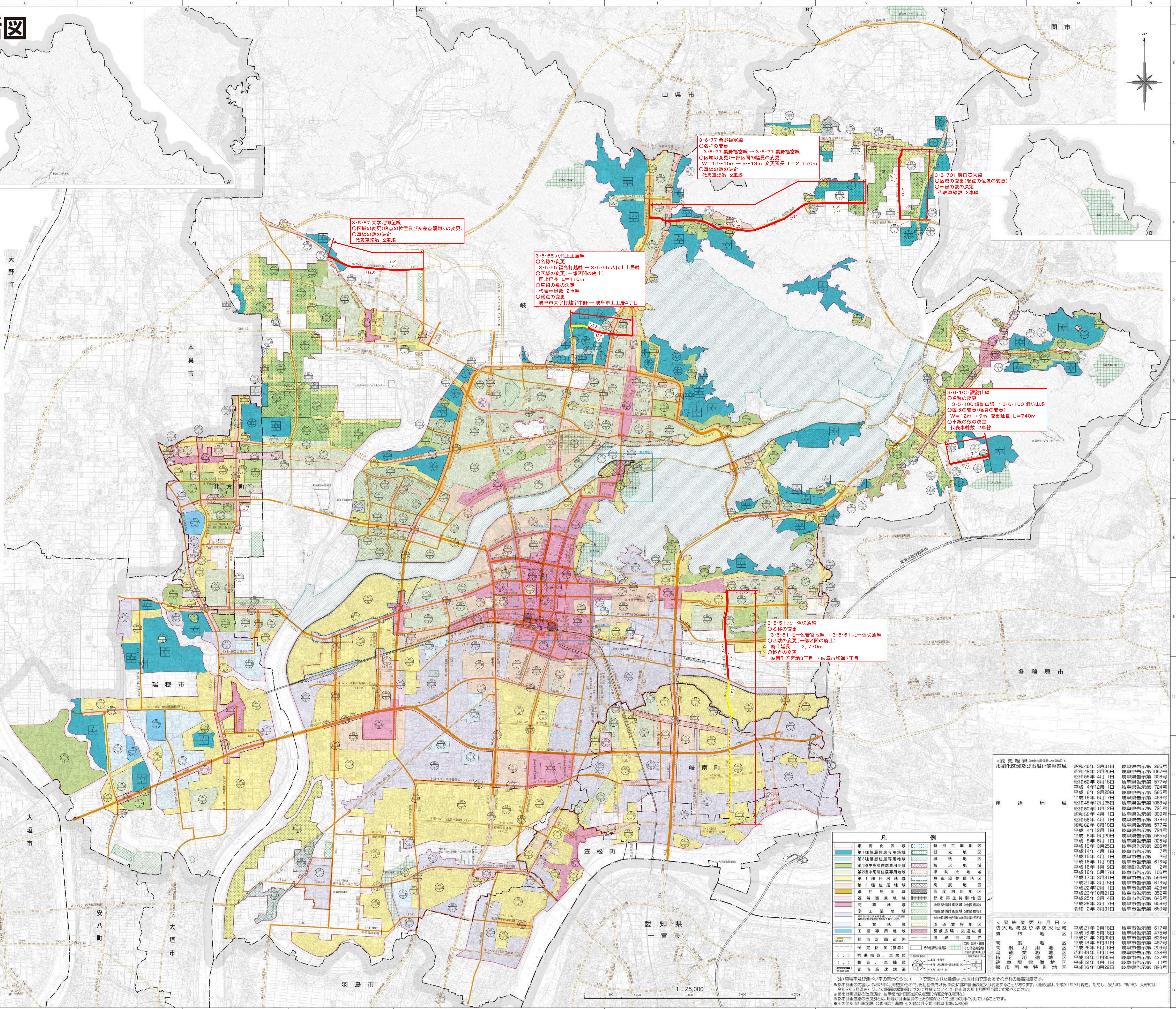
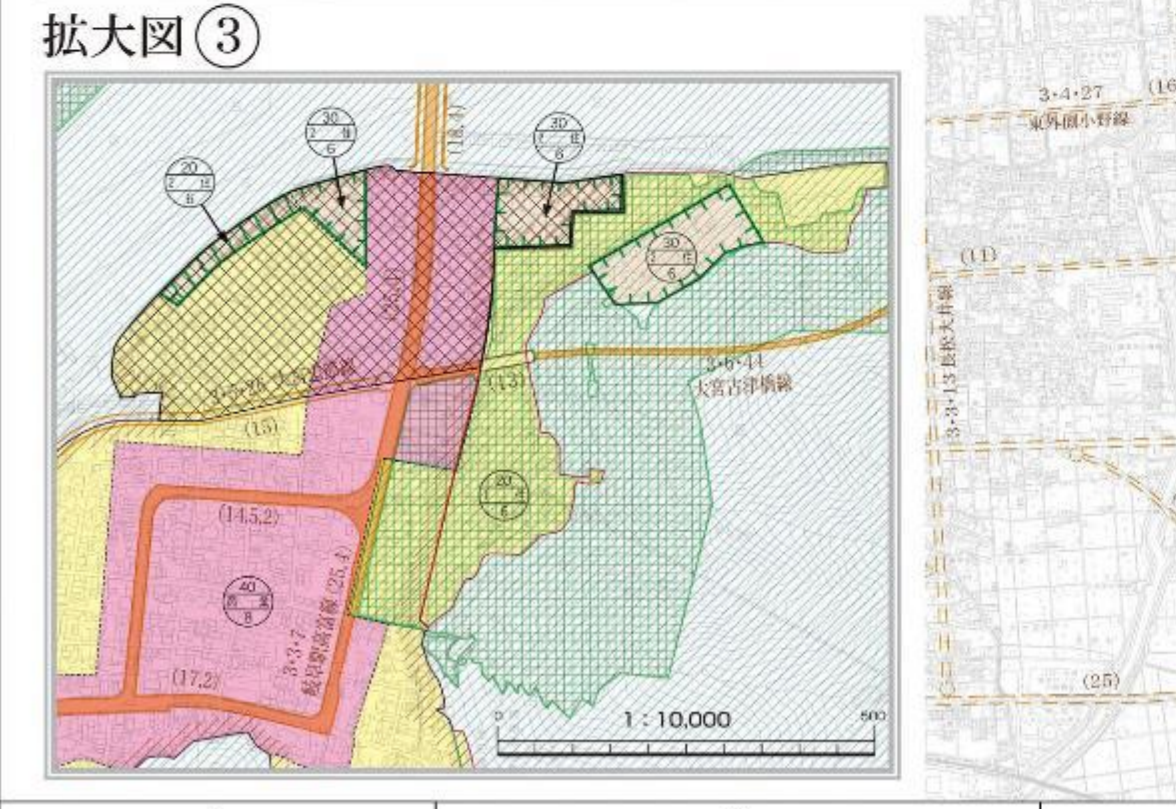
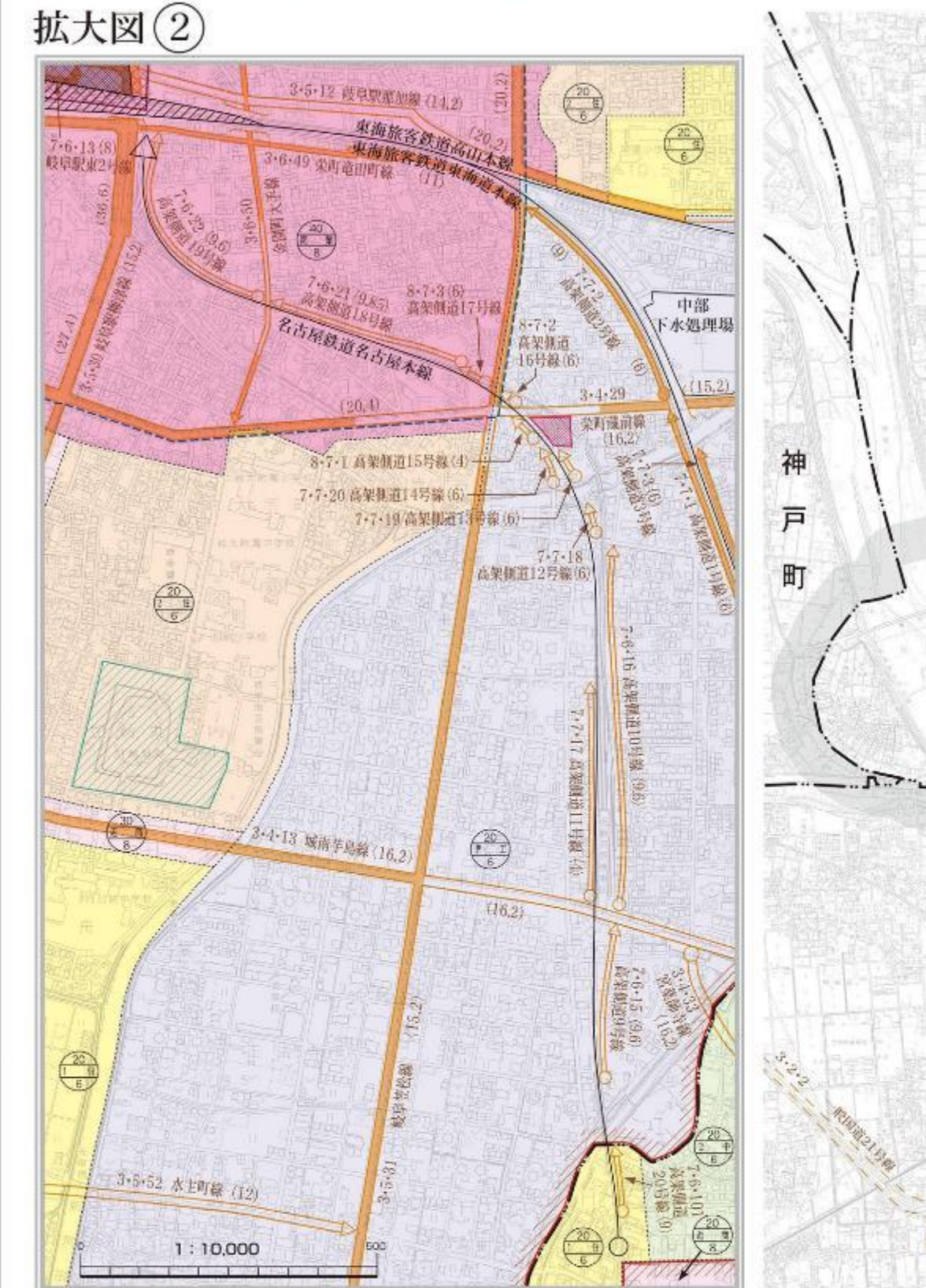
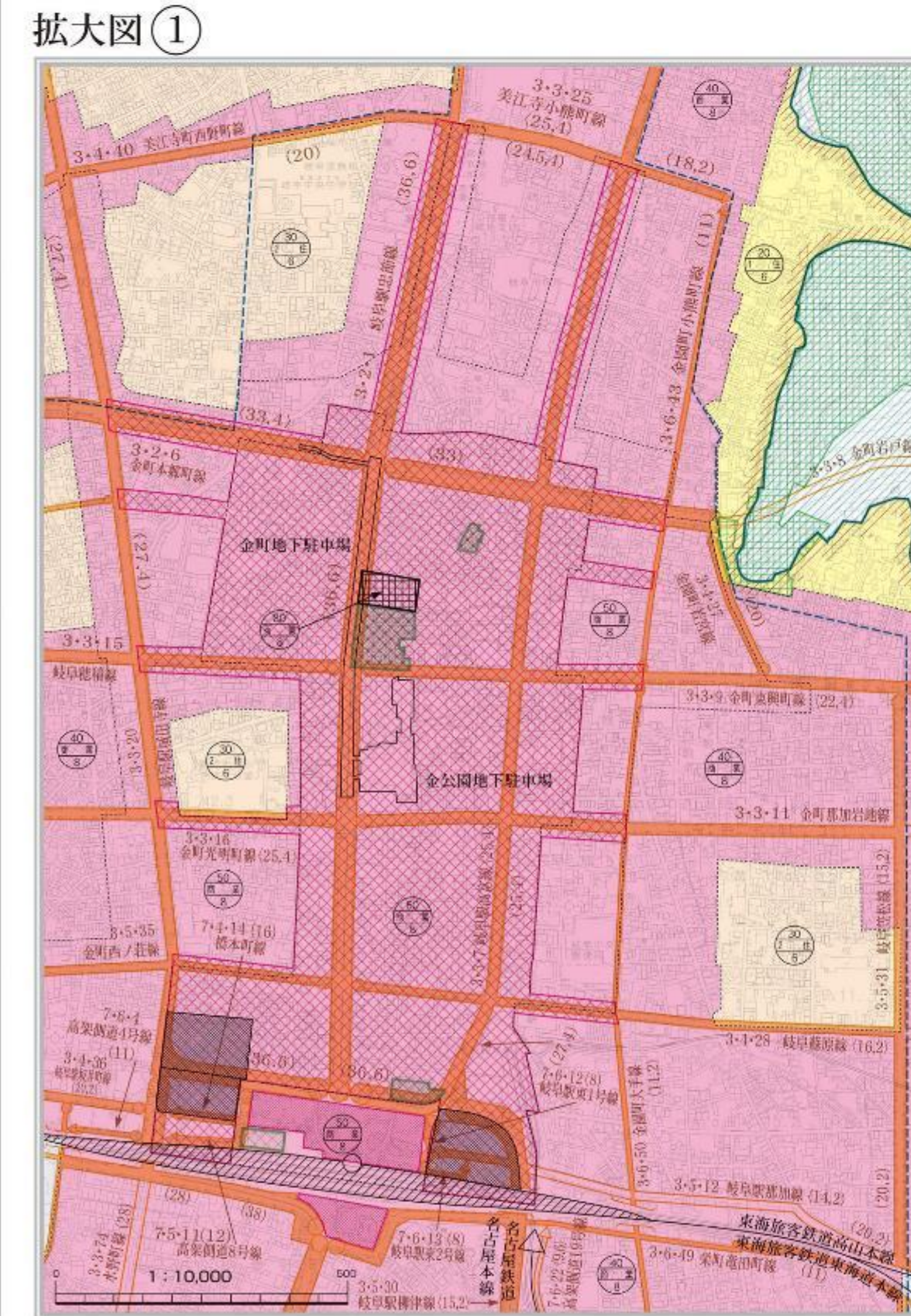


岐阜都市計画総括図



岐阜都市計画区域	行政区域面積	都市計画区域	市街化区域	市街化調整区域
岐阜市の全部	20,369ha	20,369ha	8,027ha	12,342ha
岐阜市の一部	2,819ha	1,969ha	1,151ha	818ha
岐阜市の全部	791ha	791ha	737ha	54ha
岐阜市の一部	1,030ha	1,030ha	518ha	512ha
北方町の全部	518ha	518ha	401ha	117ha
計	25,518ha	24,668ha	10,834ha	13,834ha



◎ 縮尺：1:10,000
◎ 縮尺：1:25,000
◎ 縮尺：1:50,000
◎ 縮尺：1:100,000

3-6-77 栗野高橋線
○名称の変更
3-6-77 栗野高橋線 → 3-6-77 栗野高橋線
○区域の変更(一部区間の幅員の変更)
W=12m → 9m ~ 13m 変更延長 L=2,670m
○車線の数の決定
代表車線数 2車線

3-5-701 清口石原線
○区域の変更(起点位置の変更)
○車線の数の決定
代表車線数 2車線

3-5-87 大字北御堂線
○区域の変更(終点位置及交差点隔切りの変更)
○車線の数の決定
代表車線数 2車線

3-5-65 八代上土原線
○名称の変更
3-5-65 福光打越線 → 3-5-65 八代上土原線
○区域の変更(一部区間の廃止)
廃止延長 L=410m
○車線の数の決定
代表車線数 2車線
○終点の変更
岐阜市大字打越字中野一岐阜市上土原4丁目

3-6-100 藤山線
○名称の変更
3-6-100 藤山線 → 3-6-100 藤山線
○区域の変更(幅員の変更)
W=12m → 9m 変更延長 L=740m
○車線の数の決定
代表車線数 2車線

3-5-51 2-1色切通線
○名称の変更
3-5-51 北一色宮宮地線 → 3-5-51 北一色切通線
○区域の変更(一部区間の廃止)
廃止延長 L=2,770m
○終点の変更
岐阜市若宮地3丁目 → 岐阜市切通7丁目

市街化区域	特別工業地区
第一種居住区	観光地区
第二種居住区	風致地区
第三種居住区	防火地区
第一種商業地区	駅前整備地区
第二種商業地区	高度地区
第一種工業地区	都市計画道路
第二種工業地区	準都市計画道路
第一種緑地	緑地
第二種緑地	公園
第一種公園	公園
第二種公園	公園
第一種遊歩道	遊歩道
第二種遊歩道	遊歩道
第一種自転車道	自転車道
第二種自転車道	自転車道
第一種歩道	歩道
第二種歩道	歩道
第一種歩道橋	歩道橋
第二種歩道橋	歩道橋
第一種歩道橋	歩道橋
第二種歩道橋	歩道橋
第一種歩道橋	歩道橋
第二種歩道橋	歩道橋

用途地	地域	年月日	岐阜市告示第
市街化区域	第一種居住区	昭和46年3月31日	岐阜市告示第 266号
		昭和48年2月25日	岐阜市告示第 102号
市街化調整区域	第一種居住区	昭和55年4月1日	岐阜市告示第 305号
		昭和59年3月18日	岐阜市告示第 577号
市街化調整区域	第二種居住区	平成4年2月1日	岐阜市告示第 724号
		平成6年9月20日	岐阜市告示第 586号
市街化調整区域	第三種居住区	平成16年3月17日	岐阜市告示第 456号
		昭和48年12月25日	岐阜市告示第 1068号
市街化調整区域	第一種商業地区	昭和55年11月12日	岐阜市告示第 781号
		昭和57年4月1日	岐阜市告示第 302号
市街化調整区域	第二種商業地区	昭和56年4月1日	岐阜市告示第 378号
		昭和57年8月18日	岐阜市告示第 577号
市街化調整区域	第一種工業地区	平成4年12月1日	岐阜市告示第 724号
		平成6年9月20日	岐阜市告示第 586号
市街化調整区域	第二種工業地区	平成16年3月17日	岐阜市告示第 456号
		昭和48年12月25日	岐阜市告示第 1068号
市街化調整区域	第一種公園	平成14年4月1日	岐阜市告示第 205号
		平成15年4月1日	岐阜市告示第 278号
市街化調整区域	第二種公園	平成16年3月17日	岐阜市告示第 456号
		平成18年1月9日	岐阜市告示第 616号
市街化調整区域	第一種遊歩道	平成18年1月9日	岐阜市告示第 616号
		平成18年1月9日	岐阜市告示第 616号
市街化調整区域	第二種遊歩道	平成17年3月31日	岐阜市告示第 594号
		平成17年3月31日	岐阜市告示第 594号
市街化調整区域	第一種自転車道	平成22年12月1日	岐阜市告示第 423号
		平成25年10月21日	岐阜市告示第 352号
市街化調整区域	第二種自転車道	平成25年3月7日	岐阜市告示第 456号
		平成25年3月7日	岐阜市告示第 456号
市街化調整区域	第一種歩道	昭和28年3月7日	岐阜市告示第 859号
		昭和28年3月7日	岐阜市告示第 859号
市街化調整区域	第二種歩道	昭和28年3月7日	岐阜市告示第 859号
		昭和28年3月7日	岐阜市告示第 859号