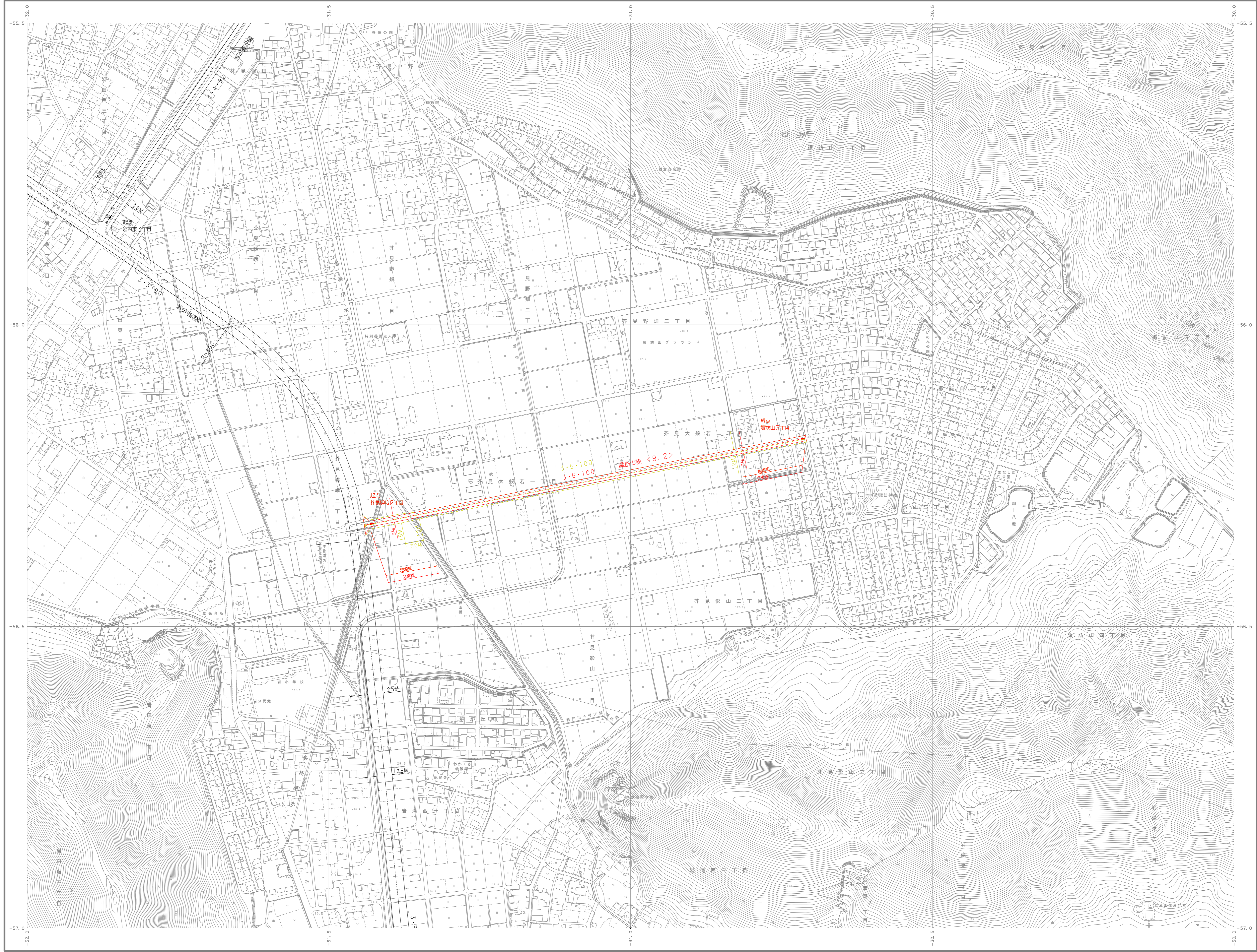


# 岐阜都市計画道路計画図

No.63

07MD024



平成11年測量	1. 平成11年8月撮影空中写真
平成13年修正	2. 平成11年9月撮影空中写真
平成14年修正	3. 平成11年1月撮影空中写真
平成24年修正	4. 平成18年11月撮影空中写真
平成27年修正	5. 平成23年11月撮影空中写真
	6. 平成23年12月撮影空中写真
	7. 平成26年11月撮影空中写真
	8. 平成27年9月撮影空中写真

1:2,500

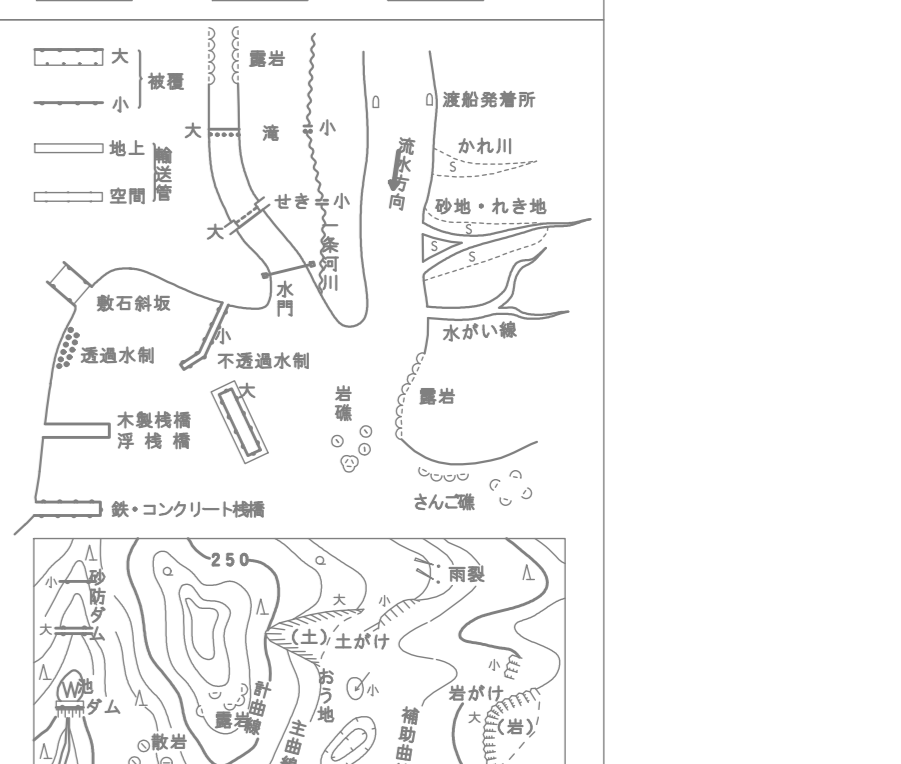


1	2	3	4	5	6
7	8	9	10	11	12
13	14	15	16	17	18
19	20	21	22	23	24
25	26	27	28	29	30
31	32	33	34	35	36
37	38	39	40	41	42
43	44	45	46	47	48
49	50	51	52	53	54
55	56	57	58	59	60
61	62	63	64	65	66
67	68	69	70	71	72
73	74	75	76	77	78
79	80	81	82	83	84
85	86	87	88	89	90
91	92	93	94	95	96
97	98	99	100		

記号	
[Symbol]	25.6
[Symbol]	25.6
[Symbol]	25.6
[Symbol]	25.6
[Symbol]	25.6

記号	名称
[Symbol]	郵便局
[Symbol]	銀行
[Symbol]	診療所
[Symbol]	幼稚園
[Symbol]	小学校
[Symbol]	中学校
[Symbol]	公園
[Symbol]	神社
[Symbol]	公民館
[Symbol]	図書館
[Symbol]	市場
[Symbol]	学校
[Symbol]	公共施設
[Symbol]	その他

記号	名称
[Symbol]	国道
[Symbol]	主要地方道
[Symbol]	一般地方道
[Symbol]	土砂防除
[Symbol]	人工物
[Symbol]	境界線
[Symbol]	河川
[Symbol]	排水路
[Symbol]	電線
[Symbol]	その他



座標系は平成14年国土交通省告示第9号の規定による菅川座標系  
 投影はメルカトル図法  
 図面に表示する座標値はメートル単位  
 方面は0.5キロメートル間隔  
 図面に表示する経緯度目盛は10秒間隔  
 高さの基準は東京湾の平均海面  
 『数値変換表は、世界測地系の値を座標補正  
 パラメータにより補正』  
 『平面直角座標値は、世界測地系の値を座標補正  
 パラメータにより補正』

岐阜市

凡例	
[Red Arrow]	変更前
[Blue Arrow]	変更後

「この測量成果は、国土地理院の承認を得て  
 図面での測量結果として公表するものである。  
 (測量番号) 平 11 部公 第 65 号」  
 「この測量成果は、国土地理院の承認をうけて得たものである。  
 (測量番号) 平 18 部公 第 147 号」  
 (測量番号) 平 23 部公 第 270 号」  
 (測量番号) 平 27 部公 第 62 号」