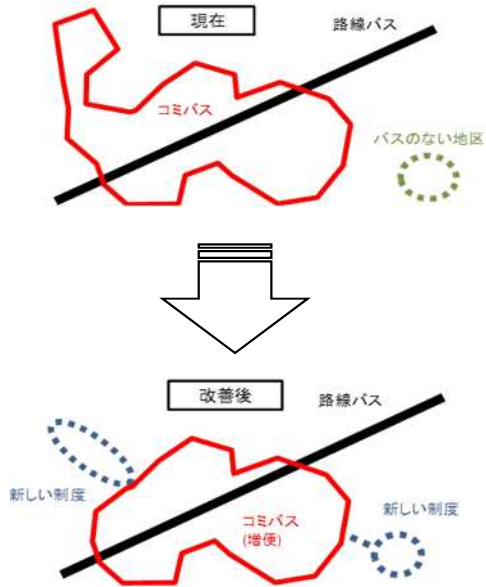


コミバスサポート便運行イメージ



2019年度

ラストマイル(コミバスサポート便)の運行

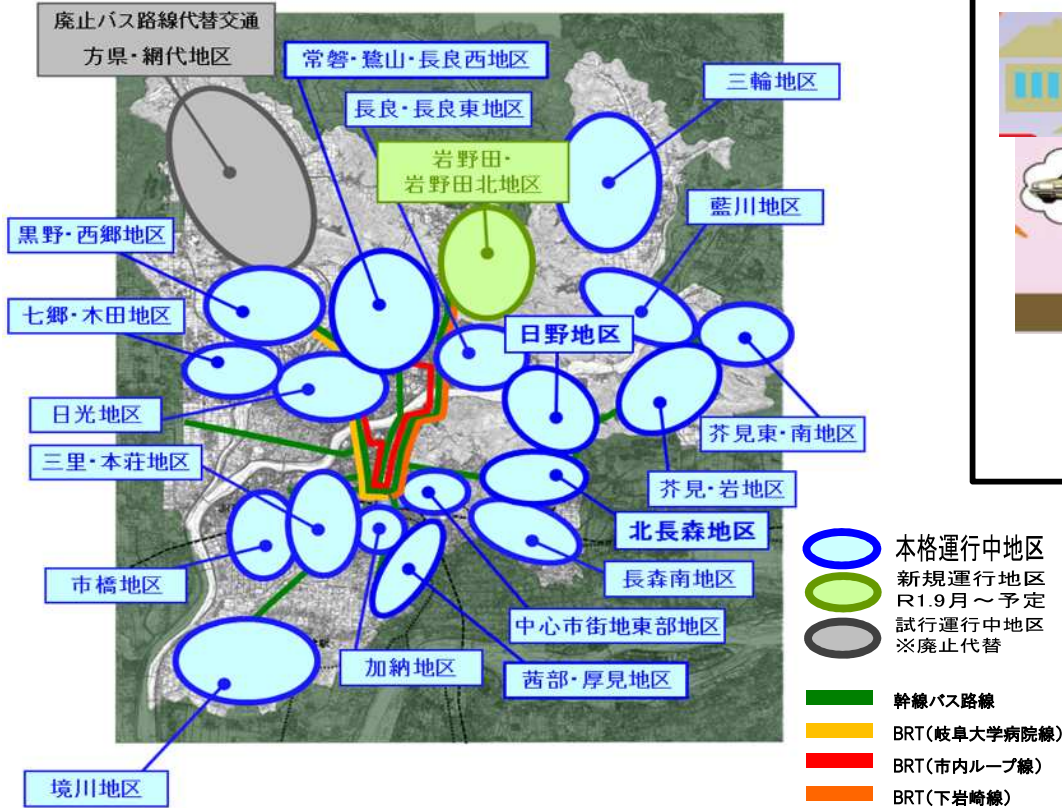
コミュニティバスの走行が困難な狭隘道路などを対象とした、コミュニティバスを補完するきめ細やかな移動サービスを導入

2020年度以降

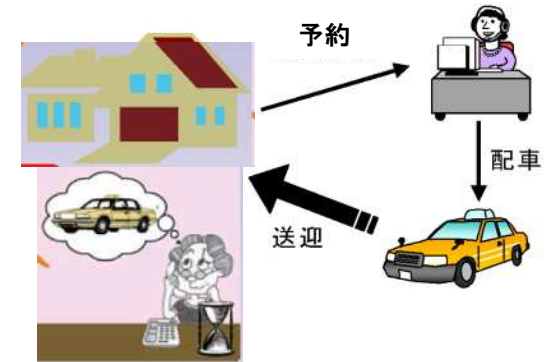
ラストマイル(オンデマンド)の運行

郊外部の非効率なコミュニティバスに地域特性やニーズに合わせたオンデマンド交通を導入

市民協働の手づくりコミュニティバス全体図



オンデマンド交通イメージ



将来的な
自動運転導入
に向けて
段階的に
実証実験を実施

市民協働の取り組みの中で実践