

岐阜市食肉地方卸売市場

岐阜市食肉地方卸売市場

岐阜市食肉地方卸売市場の前身は、旧長良村太田に私設「と場」があり、明治37年ごろ旧本荘村に移築し運営されていたが、大正9年に岐阜市が買収し、これを上加納山へ移築し、大正12年3月から市営と畜場として業務を開始しました。

昭和40年代になると、と畜場周辺に住宅・工場等が建ち並ぶなど市街化が進む一方で、建物等の老朽化も目立つようになり、環境衛生上好ましくない状態となったことに加え、本市の人口増加及び食生活の向上により、食肉の需要が年々増え、これに並行してと畜頭数も増加したことにより、施設の移転・拡張が必要となりました。

そこで、昭和42年度に現在地で総工費1億5千800万円を投じ、最新の近代設備を整えた衛生的なと畜場を建設、併せて市場を開設しました。

本施設は、と畜場と食肉卸売市場からなり、生体の受付から、と畜・解体・検肉・冷凍・冷蔵・売買・搬出に至るまで一連の作業経路を自動ライン化し、衛生的、能率的な運営に努めています。

そして、昭和63年度には牛枝肉の規格改正並びに消費税賦課に対応するため、自動セリ機械システム装置の改造を行い、食肉の安定的かつ公正な取引等業務の円滑化を推進しました。

また、平成13年度には小動物用冷蔵庫を増設し、消費者への衛生的な食肉供給に努めるとともに、平成30年度に発生したCSF（豚熱）に対応するため、場内の消毒体制を強化しています。さらに、令和3年6月からHACCPに沿った衛生管理基準を導入しております。

1. 位 置	岐阜市境川5丁目148番地	
2. 敷地面積	21,879.93㎡	
3. 建物面積	7,814.73㎡	
4. 能 力	と畜処理能力（1日）	大動物75頭・小動物600頭
	冷蔵能力（小動物に換算）	1,050頭
	係留所収容能力	大動物115頭・小動物560頭
	汚水処理能力（1日）	1,500㎡
	汚泥脱水能力（1日）	4,000kg



1 機 構

- ・ 岐 阜 市 施設の維持管理及び業務の指導監督
食肉検査（岐阜市保健所食肉衛生検査所）
- ・ 卸 売 業 者 株式会社岐阜県畜産公社 授權資本金5,200万円、払込済資本金4,950万円（県700万円、市700万円、全農1,350万円、県信連400万円、県食肉連1,700万円、県家畜商組合100万円）
岐阜県卸売市場条例に基づき、市場を通じ食肉の委託販売業務を行う機

- ・ 買 受 人 関であり、食肉の販売代金を基準とする手数料により業務を運営する者
- ・ 付 属 営 業 人 市長の承認を受け、本市場でのせり売りに参加し、食肉の買受をする者
- ・ 日本食肉格付協会 市長の承認を受け、本市場で市場業務に附帯した業務を行う者
- 牛、豚の枝肉の規格格付けを行う者

2 市場使用料

令和3年4月現在

区 分				金 額	備 考
卸 売 場				卸売金額（消費税額及び地方消費税額を除く。）に1,000分の2を乗じた額にその10パーセントに相当する額を加えた額	子牛、子馬とは、生後1年未満のものをいう。
冷 蔵 庫	牛、馬	2分体	1個1日につき	220円	
	子牛、子馬、豚、めん羊、やぎ	2分体	1個1日につき	110円	
内臓冷凍庫	1平方メートルにつき月額			3,564円	
枝肉処理場	1平方メートルにつき月額			762円	
と 畜 場	牛、馬	1頭につき		2,640円	
	子牛、子馬、豚	1頭につき		880円	
	めん羊、やぎ	1頭につき		880円	
事 務 所	1平方メートルにつき月額			330円の範囲内で市長が決める額	
駐 車 場	1台につき月額			1,222円	

(注) 使用料の額には、消費税額及び地方消費税額を含むものとする。

3 建造物

(単位：m²)

名 称	面 積	備 考
1. 本 館 棟	4,105.78	大動物と室 小動物と室 冷蔵庫 懸肉室兼せり場
2. 事 務 棟	342.72	大動物解体室 小動物解体室 内臓処理室
3. 管 理 人 住 宅	38.88	
4. 控 室 棟	132.46	枝肉処理場 大動物係留所 小動物収容所
5. 作 業 員 控 室	64.80	市管理事務所 関係事務所 買受人控室 会議室
6. 調 理 師 控 室	64.80	
7. 現 業 員 控 室	39.58	
8. 倉 庫	48.60	
9. 病 畜 と 室	50.00	
10. 焼 却 炉	98.99	
11. 洗 車 場	64.00	
12. 汚 水 浄 化 槽	1,942.40	
13. プ ロ ア ー 室	49.17	
14. 汚 水 処 理 棟	173.00	
15. ポ ン プ 場	9.00	
16. 廃 棄 物 処 理 棟	59.42	
17. お が く ず 置 場	30.00	
18. 受 付 棟	4.53	
19. 冷 蔵 庫 棟	496.60	

4 休業日及び開場時間

休業日

祝日、日曜日、土曜日、1月2日及び3日、12月29日～31日、その他市長が認めた日
開場時間

午前8時30分～午後4時30分、その他市長が認めた時間

5 手数料等

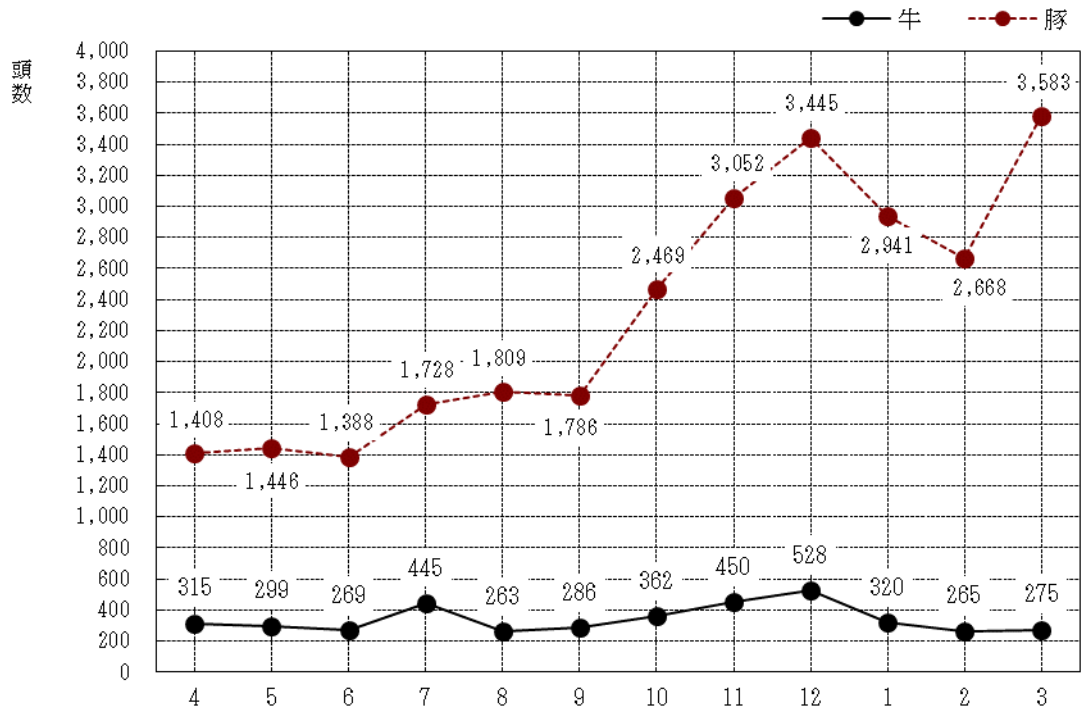
(令和3年4月現在)

区分	内容	牛・馬	子牛・子馬	豚	めん羊・やぎ	備考
と畜経費	と畜検査手数料	700円	300円	300円	300円	平成17年4月1日改定
	とさつ解体料	4,400円	1,100円	1,100円 (100kg以上) 2,095円	1,100円	令和元年10月1日改定
格付経費	格付手数料	567円	—	110円	—	令和元年10月1日改定
卸売経費	卸売委託手数料	卸売金額の3.5%				平成21年4月1日改定

6 と畜頭数

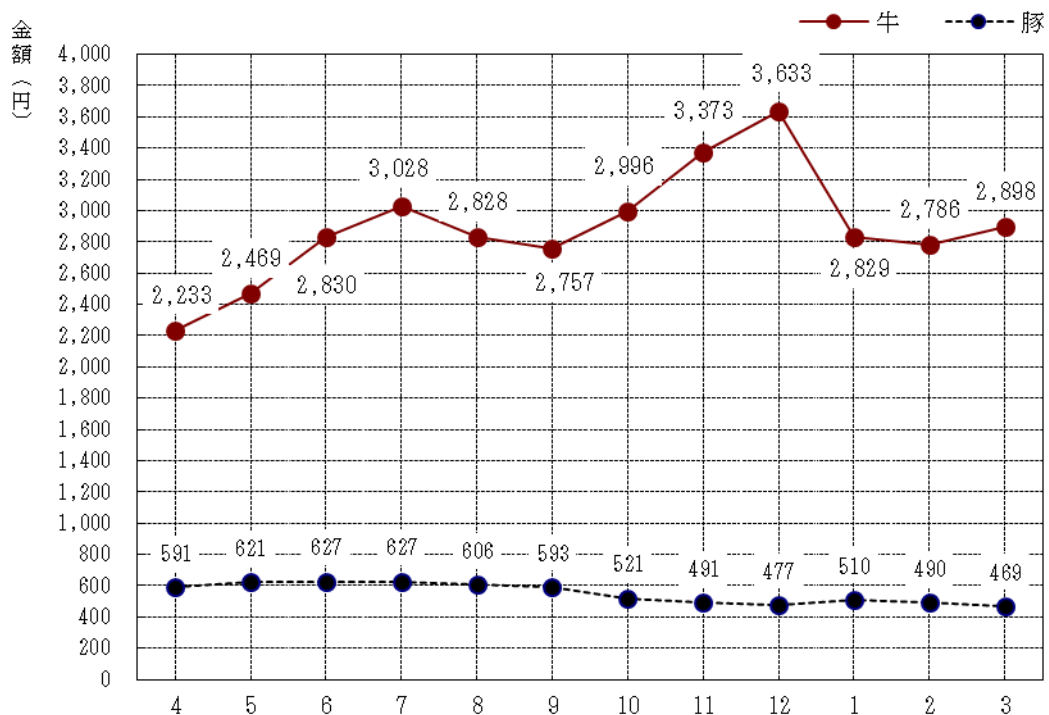
年度	区分	牛	馬	子牛・子馬	豚	めん羊・やぎ	計
		頭数	頭数	頭数	頭数	頭数	頭数
8		12,511	1	1	55,766	0	68,279
9		11,537	1	2	59,831	0	71,371
10		11,617	1	1	62,957	9	74,585
11		13,007	2	6	75,955	32	89,002
12		11,667	1	1	77,015	45	88,729
13		9,720	2	1	76,878	101	86,702
14		9,189	0	0	83,080	0	92,269
15		9,550	0	0	85,145	0	94,695
16		9,408	0	1	83,678	0	93,087
17		8,158	0	0	78,925	0	87,083
18		8,231	0	1	79,950	0	88,182
19		6,908	0	1	88,368	0	95,277
20		7,295	0	0	80,306	0	87,601
21		7,015	0	3	74,846	0	81,864
22		6,290	0	0	69,647	0	75,937
23		6,306	1	0	67,975	0	74,282
24		5,702	0	0	70,467	0	76,169
25		5,350	0	3	68,880	0	74,233
26		4,980	0	0	69,302	0	74,282
27		4,484	0	0	67,622	0	72,106
28		4,245	0	0	68,485	0	72,730
29		4,132	0	1	70,220	0	74,353
30		4,164	0	0	67,220	0	71,384
元		3,933	0	2	21,327	0	25,262
2		4,077	0	2	27,723	0	31,802

令和2年度月別と畜頭数(牛)(豚)



月別

令和2年度月別枝肉卸売価格(枝肉1kg当たり)(搬入枝肉含む)



月別