

## 市庁舎周辺の文化施設について

市庁舎周辺の文化施設の稼働率を整理する。  
対象施設は、市庁舎跡地の周辺に立地する、ホールや会議室を有する9施設とした。



以下の出典)

各施設の「指定管理者管理運営状況シート」、ぎふメディアコスモスについては岐阜市ぎふメディアコスモス事業課提供資料

### 1. 施設の概要

表-1 施設概要(竣工年の新しい順)

施設	竣工年 (経過年)	敷地面積 (㎡)	延床面積 (㎡)	ホール	会議室
ぎふメディア コスモス	2015年 (3年)	14,725	15,295	ホール	かんがえるスタジオ
生涯学習/女性センター (ハートフルスクエアG)	2002年 (16年)	9,476	11,555	—	研修室50
じゅうろくプラザ	2001年 (17年)	2,371	10,241	ホール	小会議室1・2、和会議室
長良川国際会議場	1995年 (23年)	10,764	19,265	メインホール	第1～5会議室
ぎふ清流文化プラザ	1994年 (24年)	12,704	14,489	長良川ホール	セミナー室
ふれあい会館	1993年 (25年)	20,642	41,711	サラマンカホール	301中会議室、302大会議室、 401～408、410会議室
ドリームシアター岐阜	1993年 (25年)	702	3,952	メインホール	会議室
岐阜市文化センター	1984年 (34年)	3,523	10,270	催し広場	第1・2会議室
岐阜市民会館	1967年 (51年)	4,390	8,265	大ホール	会議室48

## 2. 施設の稼働率（部屋別）

### 1) ホールの稼働率

- ・規模が大きいほど稼働率は低い傾向である。（サラマンカホール、長良川国際会議場を除く。）

【グラフ1】各施設のホールの稼働率

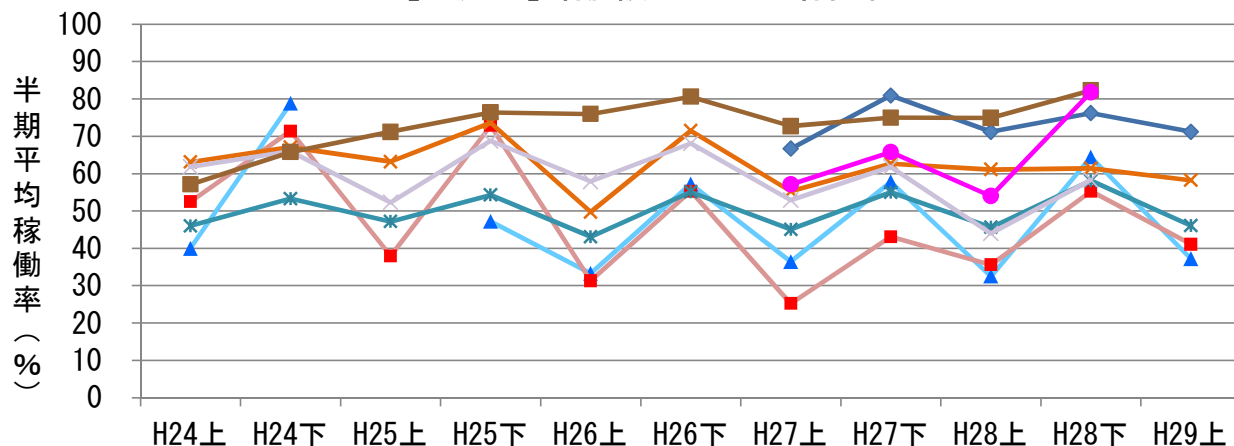


表-2 各施設のホールの概要(稼働率の高い順)

施設	部屋	規模		終日使用料金(円)		稼働率(%) H24~H28平均	備考
		面積(m <sup>2</sup> )	定員(人)	平日	休日		
ぎふメディアコスモス	ホール	334	280	48,460	54,550	73.8	5日/週以上の稼働
ふれあい会館	サラマンカホール	5,731	708	①131,700 ②173,900 ③216,000	①168,500 ②229,000 ③289,400	73.2	5日/週以上の稼働
ぎふ清流文化プラザ	長良川ホール	486	500	① 7,900 ②104,400 ③129,600	①101,100 ②137,300 ③173,700	64.7	4日/週以上の稼働
長良川国際会議場	メインホール	705	1,684	224,940	293,040	62.9	4日/週以上の稼働
ドリームシアター岐阜	メインホール	100	100	24,060		59.2	4日/週以上の稼働
じゅうろくプラザ	ホール	420	600	109,440	133,710	50.3	3日/週以上の稼働
岐阜市民会館	大ホール	665	1,501	130,600	173,800	49.7	3日/週以上の稼働
岐阜市文化センター	催し広場	1,275	2,000	166,600	222,100	48.1	3日/週以上の稼働

\*長良川ホールの終日使用料金：①営利を目的としない場合(入場料徴収なし)、②営利を目的としない場合(入場料の徴収あり)、③営利を目的とする場合

\*サラマンカホールの終日使用料金:①入場無料の場合、②入場料2,000円以下の場合、③入場料2,000円超の場合

※稼働率(%) = (実稼働日数 / 使用可能日数)

= (収入額(減免使用分含む) / 100%稼働した場合の収入額) \* 長良川国際会議場、じゅうろくプラザ

※岐阜市民会館は、H25年4/1~H26年1月末まで耐震補強工事で休館のため、「H25下」は2・3月のみの数値

※ぎふメディアコスモスは、H27年7/18開館のため、「H27上」は7/18~9月までの数値

#### 【参考】1週間でみる稼働率について

1週間のうち、	1日稼働すると…	1日 / 7日間 ≒	稼働率	<b>14%</b>
〃	2日稼働すると…	2日 / 7日間 ≒	稼働率	<b>29%</b>
〃	3日稼働すると…	3日 / 7日間 ≒	稼働率	<b>43%</b>
〃	4日稼働すると…	4日 / 7日間 ≒	稼働率	<b>57%</b>
〃	5日稼働すると…	5日 / 7日間 ≒	稼働率	<b>71%</b>
〃	6日稼働すると…	6日 / 7日間 ≒	稼働率	<b>86%</b>
〃	7日稼働すると…	7日 / 7日間 ≒	稼働率	<b>100%</b>

## 2) 会議室の稼働率

- ・ 駅に近接していて、使用料金が低い岐阜市文化センター 第1・2会議室及び生涯学習／女性センター 研修室50の稼働率が高い（ふれあい会館を除く。）

【グラフ2】各施設の会議室の稼働率

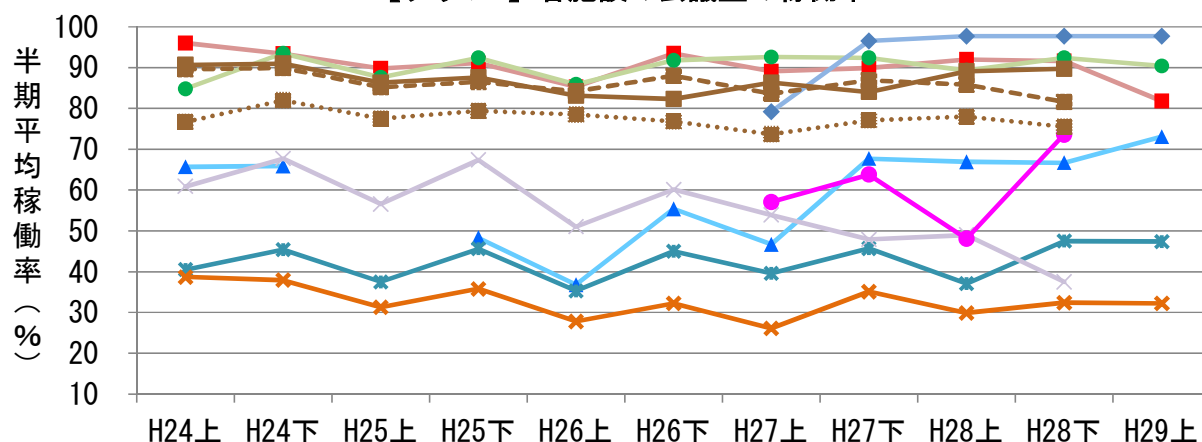


表-3 各施設の会議室の概要(稼働率の高い順)

施設	部屋	規模		終日使用料金(円)	稼働率(%)	備考
		面積(m <sup>2</sup> )	定員(人)	平日・休日区分なし	H24~H28平均	
ぎふメディアコスモス	かんがえるスタジオ	76	50	6,600	92.8	6日/週以上の稼働
岐阜市文化センター	第1・2会議室	53	30	7,610	91.2	6日/週以上の稼働
生涯学習/女性センター(ハートフルスクエア-G)	研修室50	-	50	6,650	90.3	6日/週以上の稼働
ふれあい会館	301中会議室	228	120	37,800	87.0	6日/週以上の稼働
ふれあい会館	302大会議室	400	360	65,900	86.1	6日/週以上の稼働
ふれあい会館	401・403・405会議室	-	36	10,260	77.5	5日/週以上の稼働
	402・404・406会議室	-	36	8,320		
	407会議室	62	16	12,850		
	408会議室	50	14	10,370		
	410会議室	40	27	8,320		
ぎふ清流文化プラザ	セミナー室	111	-	14,300	60.7	4日/週以上の稼働
岐阜市民会館	会議室48	75	48	11,310 (展示使用:6,060)	57.8	4日/週以上の稼働
ドリームシアター岐阜	研修室2・3	45	27	6,890	55.2	3日/週以上の稼働
じゅうろくプラザ	小会議室1	107	72	36,960	41.9	2日/週以上の稼働
	小会議室2	95	54	36,960		
	和会議室	76	40	28,800		
長良川国際会議場	第1・4会議室	42	24	12,540	32.7	2日/週以上の稼働
	第2・3会議室	66	42	19,440		
	第5会議室	85	54	21,290		

※稼働率(%) = (実稼働日数/使用可能日数)

= (収入額(減免使用分含む) / 100%稼働した場合の収入額) \* 長良川国際会議場、じゅうろくプラザ

※岐阜市民会館は、H25年4/1~H26年1月末まで耐震補強工事で休館のため、「H25下」は2・3月のみの数値

※ぎふメディアコスモスは、H27年7/18開館のため、「H27上」は7/18~9月までの数値

### 【参考】1週間でみる稼働率について

1週間のうち、	1日稼働すると…	1日/7日間	稼働率	14%
〃	2日稼働すると…	2日/7日間	稼働率	29%
〃	3日稼働すると…	3日/7日間	稼働率	43%
〃	4日稼働すると…	4日/7日間	稼働率	57%
〃	5日稼働すると…	5日/7日間	稼働率	71%
〃	6日稼働すると…	6日/7日間	稼働率	86%
〃	7日稼働すると…	7日/7日間	稼働率	100%