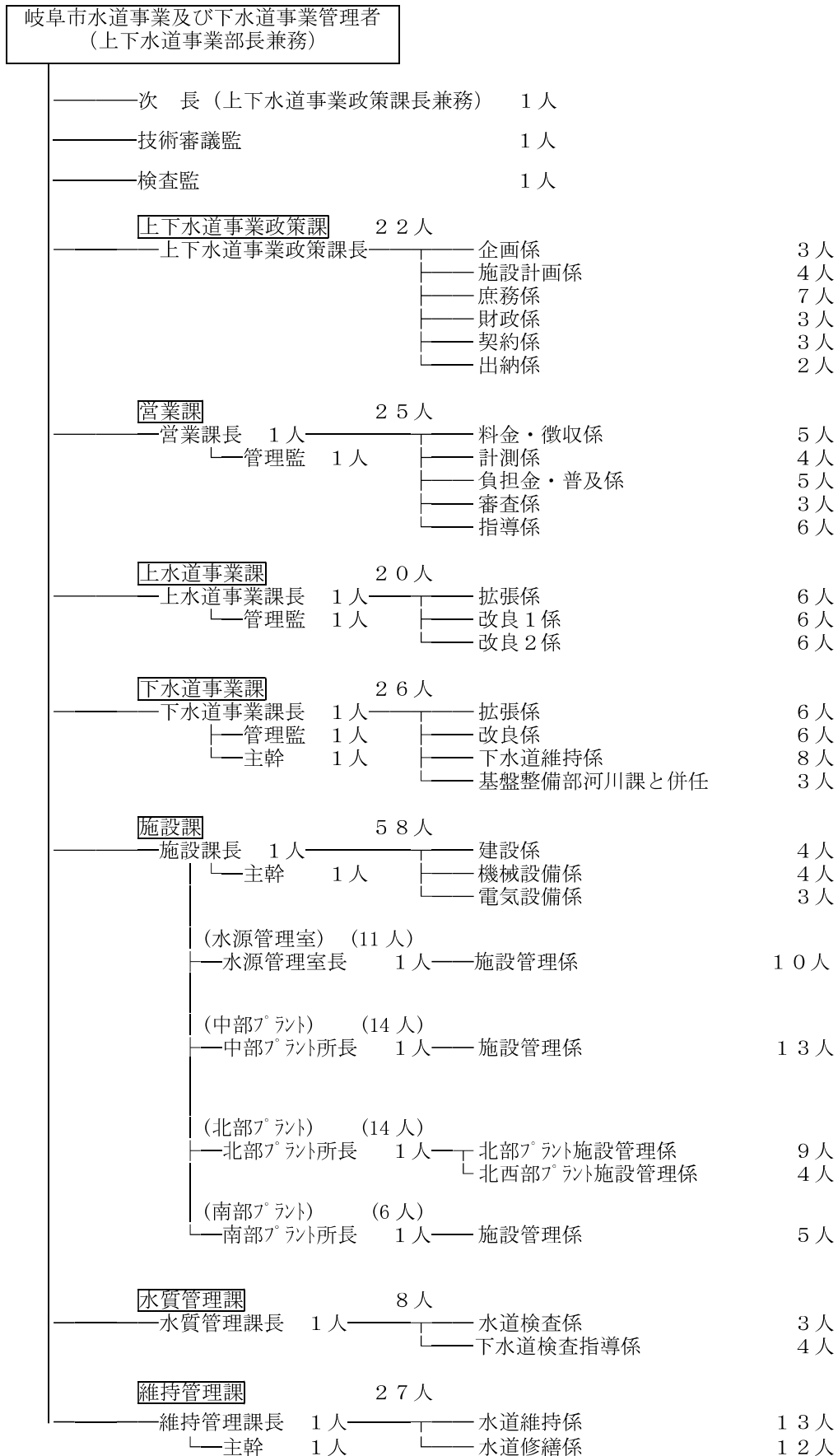


I 機 構

令和2年度岐阜市上下水道事業部機構図（令和2年4月1日現在）

《定数は、189人（管理者を含まない。）》



2 職員配置表

(1) 水道・下水道総括表

部長(管理者)

1人

令和2年4月1日現在

| 区分 | 上下水道 事業政策課 | 営業課 | 上水道事業課 | 下水道事業課 | 施設課 | 水質管理課 | 維持管理課 | 計 | 備考 | |
|--------|---------------|-----|--------|--------|-----|-------|-------|-----|---------|------------------|
| 事務職員 | 参与 | 1 | | | | | | 1 | | |
| | 参事 | | 1 | | | | | 1 | | |
| | 副参事 | 2 | | | | | | 2 | | |
| | 主幹 | 2 | 1 | | | | | 3 | | |
| | 副主幹 | 2 | 3 | | | | | 5 | | |
| | 主査 | 1 | 3 | | | | | 4 | | |
| | 副主査 | 5 | 3 | | | | | 8 | | |
| | 主任 | 6 | 1 | | | | | 7 | 主任主事・主事 | |
| | 一般 | | | | | | | | | |
| | 小計 | 19 | 12 | 0 | 0 | 0 | 0 | 0 | 31 | |
| 技術職員 | 参与 | 2 | | | | | | 2 | | |
| | 参事 | | 1 | 2 | 2 | 5 | 1 | 1 | 12 | 課長・所長・ 管理監を含む |
| | 副参事 | 1 | | | 2 | 2 | | 2 | 7 | |
| | 主幹 | | 3 | 1 | 4 | 3 | 1 | 1 | 13 | |
| | 副主幹 | 1 | 3 | 5 | 5 | 5 | 2 | 3 | 24 | |
| | 主査 | | | 3 | 3 | 4 | | 3 | 13 | |
| | 副主査 | | 3 | 5 | 4 | 20 | 1 | | 33 | |
| | 主任 | 2 | 3 | 4 | 2 | 19 | 3 | 2 | 35 | 主任技師・技師 |
| | 一般 | | | | | | | | | |
| | 小計 | 6 | 13 | 20 | 22 | 58 | 8 | 12 | 139 | |
| 技能労務職員 | 副主幹 | | | | | | 2 | 2 | | |
| | 主査 | | | | 1 | | 4 | 5 | | |
| | 副主査 | | | | 1 | | 5 | 6 | | |
| | 主任 | | | | 2 | | 3 | 5 | | |
| | 一般 | | | | | | | | | |
| | 小計 | 0 | 0 | 0 | 4 | 0 | 0 | 14 | 18 | |
| 合計 | 25 | 25 | 20 | 26 | 58 | 8 | 26 | 188 | | |

《職員数は管理者を含め 190人内1人欠員》

(2) 水道職員配置表

部長(管理者) 1人

令和2年4月1日現在

| 区分 | 上下水道 事業政策課 | 営業課 | 上水道事業課 | 下水道事業課 | 施設課 | 水質管理課 | 維持管理課 | 計 | 備考 |
|--------|---------------|-----|--------|--------|-----|-------|-------|----|-----------------|
| 事務職員 | 参与 | 人 | 人 | 人 | 人 | 人 | 人 | 人 | |
| | 参事 | | | | | | | | |
| | 副参事 | | | | | | | | |
| | 主幹 | 1 | | | | | | 1 | |
| | 副主幹 | 1 | 1 | | | | | 2 | |
| | 主査 | 2 | | | | | | 2 | |
| | 副主査 | 1 | 1 | | | | | 2 | |
| | 主任 | 1 | 2 | | | | | 3 | |
| | 一般 | 4 | | | | | | 4 | 主任主事・主事 |
| | 小計 | 10 | 4 | 0 | 0 | 0 | 0 | 0 | 14 |
| 技術職員 | 参与 | 1 | | | | | | 1 | |
| | 参事 | | | | | | | | |
| | 副参事 | | 1 | 2 | | 2 | 1 | 1 | 7 課長・管理監 を含む |
| | 主幹 | | | | | 1 | | 2 | 3 |
| | 副主幹 | | 3 | 1 | | 1 | 1 | 1 | 7 |
| | 主査 | 1 | 3 | 5 | | 1 | 1 | 3 | 14 |
| | 副主査 | | | 3 | | 1 | | 3 | 7 |
| | 主任 | | 1 | 5 | | 4 | | | 10 |
| | 一般 | 1 | 1 | 4 | | 7 | 1 | 2 | 16 主任技師・技師 |
| 小計 | 3 | 9 | 20 | 0 | 17 | 4 | 12 | 65 | |
| 技能労務職員 | 副主幹 | | | | | | 2 | 2 | |
| | 主査 | | | | | | 4 | 4 | |
| | 副主査 | | | | | | 5 | 5 | |
| | 主任 | | | | | | 3 | 3 | |
| | 一般 | | | | | | | | |
| 小計 | 0 | 0 | 0 | 0 | 0 | 0 | 14 | 14 | |
| 合計 | 13 | 13 | 20 | 0 | 17 | 4 | 26 | 93 | |

注；管理者は水道事業及び下水道事業を通じて1人である。

(3) 下水道職員配置表

部 長 (管理者) 1人

令和2年4月1日現在

| 区 分 | 上下水道 事業政策課 | 営業課 | 上水道事業課 | 下水道事業課 | 施設課 | 水質管理課 | 維持管理課 | 計 | 備 考 |
|--------|---------------|-----|--------|--------|-----|-------|-------|----|------------------|
| 事務職員 | 参 与 | 人 | 人 | 人 | 人 | 人 | 人 | 人 | |
| | 参 事 | 1 | | | | | | 1 | |
| | 副参事 | | 1 | | | | | 1 | |
| | 主 幹 | 1 | | | | | | 1 | |
| | 副主幹 | 1 | | | | | | 1 | |
| | 主 査 | | 3 | | | | | 3 | |
| | 副主査 | | 2 | | | | | 2 | |
| | 主 任 | 4 | 1 | | | | | 5 | |
| | 一 般 | 2 | 1 | | | | | 3 | 主任主事・主事 |
| | 小 計 | 9 | 8 | 0 | 0 | 0 | 0 | 0 | 17 |
| 技術職員 | 参 与 | 人 | 人 | 人 | 人 | 人 | 人 | 人 | |
| | 参 事 | 1 | | | | | | 1 | |
| | 副参事 | | | | 2 | 3 | | 5 | 課長・所長・ 管理監を含む |
| | 主 幹 | 1 | | | 2 | 1 | | 4 | |
| | 副主幹 | | | | 4 | 2 | | 6 | |
| | 主 査 | | | | 5 | 4 | 1 | 10 | |
| | 副主査 | | | | 3 | 3 | | 6 | |
| | 主 任 | | 2 | | 4 | 16 | 1 | 23 | |
| | 一 般 | 1 | 2 | | 2 | 12 | 2 | 19 | 主任技師・技師 |
| 小 計 | 3 | 4 | 0 | 22 | 41 | 4 | 0 | 74 | |
| 技能労務職員 | 副主幹 | | | | | | | | |
| | 主 査 | | | | 1 | | | 1 | |
| | 副主査 | | | | 1 | | | 1 | |
| | 主 任 | | | | 2 | | | 2 | |
| | 一 般 | | | | | | | | |
| 小 計 | 0 | 0 | 0 | 4 | 0 | 0 | 0 | 4 | |
| 合 計 | 12 | 12 | 0 | 26 | 41 | 4 | 0 | 95 | |

注；管理者は水道事業及び下水道事業を通じて1人である。

3 事務分掌

令和2年4月1日現在

| 課名 | 分掌事務 |
|-----------|---|
| 上下水道事業政策課 | <ul style="list-style-type: none"> (1) 企業合理化に関する事。 (2) 水道及び下水道の拡張及び改良の計画に関する事。 (3) 条例及び企業管理規程に関する事。 (4) 市議会に関する事。 (5) 広報及び宣伝に関する事。 (6) 部内の総合調整に関する事。 (7) 文書及び公印に関する事。 (8) 部内の情報の公開及び個人情報の保護に関する事。 (9) 儀式及び褒賞に関する事。 (10) 職員の服務及び福利厚生に関する事。 (11) 財産及び車両の取得、管理及び処分に関する事。 (12) 物品の購入、工事の請負等の契約に関する事。 (13) 水道会計及び下水道会計の予算及び財務に関する事。 (14) 水道会計及び下水道会計の決算に関する事。 (15) 水道会計及び下水道会計の出納に関する事。 (16) 上下水道事業部本庁舎の維持管理に関する事。 (17) 部内の他課の所管に属さない事項に関する事。 |
| 営業課 | <ul style="list-style-type: none"> (1) 水道料金及び下水料金の調定及び収納に関する事。 (2) 受益者負担金の賦課及び徴収に関する事。 (3) 滞納整理及び滞納処分に関する事。 (4) 欠損処分に関する事。 (5) 給水装置及び排水設備の工事に関する事。 (6) 指定給水装置工事事業者及び下水道排水設備指定工事店に関する事。 (7) 水洗便所改造等工事、水道水切替工事等に係る助成金並びに給水装置及び排水設備に係る工事費の融資あっ旋に関する事。 (8) 水道及び下水道の普及促進に関する事。 (9) 水道メーターの開閉栓及び管理に関する事。 (10) 下水計測器の設置及び管理に関する事。 |
| 上水道事業課 | 水道の拡張並びに改良工事の設計及び施工に関する事。 |
| 下水道事業課 | <ul style="list-style-type: none"> (1) 下水道の拡張並びに改良工事の設計及び施工に関する事。 (2) 下水管渠の維持管理に関する事。 (3) 公道内の排水設備の修繕に関する事。 |
| 施設課 | <ul style="list-style-type: none"> (1) 水道の水源地等並びにプラント及びポンプ場の拡張並びに改良工事の設計及び施工に関する事。 (2) 水道の水源地等並びにプラント及びポンプ場の維持管理に関する事。 (3) 下水処理に関する事。 (4) 焼成れんがの販売に関する事。 (5) りんの回収及び販売に関する事。 |
| 水質管理課 | <ul style="list-style-type: none"> (1) 水道の水質に関する事。 (2) 下水道の水質に関する事。 |
| 維持管理課 | <ul style="list-style-type: none"> (1) 配水管の維持管理に関する事。 (2) 公道内の給水装置の修繕に関する事。 (3) 応急給水に関する事。 (4) 漏水防止対策に関する事。 (5) 貯蔵品の出納及び保管に関する事。 |

4 水道年齢別・勤続年数別・給料別職員構成

令和2年4月1日現在

(1) 年齢別職員構成 部長（管理者） 1人

| 年齢別 | 職 種 | 事務職員 | 技術職員 | 技能労務職員 | 計 | |
|-------------|-----|------|------|--------|------|-------|
| | | | | | 職員数 | 比率 |
| 20歳未満 | | 0人 | 0人 | 0人 | 0人 | 0.0% |
| 20歳以上～25歳未満 | | 1 | 0 | 0 | 1 | 1.1 |
| 25歳以上～30歳未満 | | 0 | 9 | 0 | 9 | 9.7 |
| 30歳以上～35歳未満 | | 3 | 8 | 0 | 11 | 11.8 |
| 35歳以上～40歳未満 | | 1 | 6 | 0 | 7 | 7.5 |
| 40歳以上～45歳未満 | | 3 | 6 | 0 | 9 | 9.7 |
| 45歳以上～50歳未満 | | 4 | 7 | 4 | 15 | 16.1 |
| 50歳以上～55歳未満 | | 1 | 14 | 2 | 17 | 18.3 |
| 55歳以上～60歳未満 | | 0 | 7 | 5 | 12 | 12.9 |
| 60歳以上 | | 1 | 8 | 3 | 12 | 12.9 |
| 計 | | 14 | 65 | 14 | 93 | 100.0 |
| 平均年齢（歳） | 本年度 | 42.0 | 44.8 | 54.6 | 45.9 | — |
| | 前年度 | 41.7 | 44.2 | 55.1 | 45.3 | — |

(2) 勤続年数別職員構成 部長（管理者） 1人

| 勤続年数別 | 職 種 | 事務職員 | 技術職員 | 技能労務職員 | 計 | |
|-------------|-----|------|------|--------|------|-------|
| | | | | | 職員数 | 比率 |
| 1年未満 | | 0人 | 4人 | 1人 | 5人 | 5.4% |
| 1年以上～5年未満 | | 3 | 15 | 2 | 20 | 21.5 |
| 5年以上～10年未満 | | 3 | 11 | 0 | 14 | 15.1 |
| 10年以上～15年未満 | | 2 | 11 | 0 | 13 | 14.0 |
| 15年以上～20年未満 | | 3 | 1 | 0 | 4 | 4.3 |
| 20年以上～25年未満 | | 2 | 3 | 2 | 7 | 7.5 |
| 25年以上～30年未満 | | 1 | 12 | 6 | 19 | 20.4 |
| 30年以上～35年未満 | | 0 | 3 | 1 | 4 | 4.3 |
| 35年以上 | | 0 | 5 | 2 | 7 | 7.5 |
| 計 | | 14 | 65 | 14 | 93 | 100.0 |
| 平均勤続年数（年） | 本年度 | 12.6 | 14.5 | 22.9 | 15.5 | — |
| | 前年度 | 15.3 | 18.7 | 24.3 | 18.6 | — |

(3) 給料別職員構成 部長（管理者） 1人

※ 初任給： 高校卒(154,900円) ・ 大学卒(188,700円)

| 給料別 | 職 種 | 事務職員 | 技術職員 | 技能労務職員 | 計 | |
|-----------------------|-----|---------|---------|---------|---------|-------|
| | | | | | 職員数 | 比率 |
| 200,000円未満 | | 1人 | 0人 | 0人 | 1人 | 1.1% |
| 200,000円以上～250,000円未満 | | 2 | 15 | 3 | 20 | 21.5 |
| 250,000円以上～300,000円未満 | | 3 | 13 | 2 | 18 | 19.3 |
| 300,000円以上～350,000円未満 | | 3 | 8 | 9 | 20 | 21.5 |
| 350,000円以上～400,000円未満 | | 4 | 18 | 0 | 22 | 23.7 |
| 400,000円以上～450,000円未満 | | 1 | 10 | 0 | 11 | 11.8 |
| 450,000円以上～500,000円未満 | | 0 | 1 | 0 | 1 | 1.1 |
| 500,000円以上 | | 0 | 0 | 0 | 0 | 0.0 |
| 計 | | 14 | 65 | 14 | 93 | 100.0 |
| 平均給料（円） | 本年度 | 308,279 | 321,426 | 297,786 | 315,888 | — |
| | 前年度 | 309,894 | 325,602 | 297,308 | 318,775 | — |

5 下水道年齢別・勤続年数別・給料別職員構成

令和2年4月1日現在

(1) 年齢別職員構成 部長（管理者） 1人

| 年齢別 | 職 種 | 事務職員 | 技術職員 | 技能労務職員 | 計 | |
|-------------|-----|------|------|--------|------|-------|
| | | | | | 職員数 | 比率 |
| 20歳未満 | | 0人 | 0人 | 0人 | 0人 | 0.0% |
| 20歳以上～25歳未満 | | 1 | 1 | 0 | 2 | 2.1 |
| 25歳以上～30歳未満 | | 0 | 10 | 0 | 10 | 10.5 |
| 30歳以上～35歳未満 | | 4 | 19 | 0 | 23 | 24.2 |
| 35歳以上～40歳未満 | | 2 | 13 | 0 | 15 | 15.8 |
| 40歳以上～45歳未満 | | 2 | 4 | 0 | 6 | 6.3 |
| 45歳以上～50歳未満 | | 3 | 13 | 1 | 17 | 17.9 |
| 50歳以上～55歳未満 | | 4 | 7 | 0 | 11 | 11.6 |
| 55歳以上～60歳未満 | | 1 | 6 | 2 | 9 | 9.5 |
| 60歳以上 | | 0 | 1 | 1 | 2 | 2.1 |
| 計 | | 17 | 74 | 4 | 95 | 100.0 |
| 平均年齢（歳） | 本年度 | 42.2 | 39.6 | 57.0 | 40.8 | — |
| | 前年度 | 42.7 | 40.3 | 54.7 | 41.5 | — |

(2) 勤続年数別職員構成 部長（管理者） 1人

| 勤続年数別 | 職 種 | 事務職員 | 技術職員 | 技能労務職員 | 計 | |
|-------------|-----|------|------|--------|------|-------|
| | | | | | 職員数 | 比率 |
| 1年未満 | | 1人 | 4人 | 0人 | 5人 | 5.3% |
| 1年以上～5年未満 | | 1 | 14 | 1 | 16 | 16.8 |
| 5年以上～10年未満 | | 0 | 17 | 0 | 17 | 17.9 |
| 10年以上～15年未満 | | 6 | 19 | 0 | 25 | 26.3 |
| 15年以上～20年未満 | | 3 | 2 | 0 | 5 | 5.3 |
| 20年以上～25年未満 | | 1 | 2 | 0 | 3 | 3.2 |
| 25年以上～30年未満 | | 4 | 7 | 3 | 14 | 14.7 |
| 30年以上～35年未満 | | 0 | 3 | 0 | 3 | 3.2 |
| 35年以上 | | 1 | 6 | 0 | 7 | 7.3 |
| 計 | | 17 | 74 | 4 | 95 | 100.0 |
| 平均勤続年数（年） | 本年度 | 17.2 | 13.0 | 22.0 | 14.1 | — |
| | 前年度 | 20.1 | 13.1 | 12.5 | 14.1 | — |

(3) 給料別職員構成 部長（管理者） 1人

※ 初任給： 高校卒(154,900円) ・ 大学卒(188,700円)

| 給料別 | 職 種 | 事務職員 | 技術職員 | 技能労務職員 | 計 | |
|-----------------------|-----|---------|---------|---------|---------|-------|
| | | | | | 職員数 | 比率 |
| 200,000円未満 | | 1人 | 3人 | 0人 | 4人 | 4.2% |
| 200,000円以上～250,000円未満 | | 1 | 14 | 1 | 16 | 16.8 |
| 250,000円以上～300,000円未満 | | 4 | 23 | 0 | 27 | 28.4 |
| 300,000円以上～350,000円未満 | | 4 | 8 | 3 | 15 | 15.8 |
| 350,000円以上～400,000円未満 | | 4 | 16 | 0 | 20 | 21.1 |
| 400,000円以上～450,000円未満 | | 2 | 9 | 0 | 11 | 11.6 |
| 450,000円以上～500,000円未満 | | 1 | 1 | 0 | 2 | 2.1 |
| 500,000円以上 | | 0 | 0 | 0 | 0 | 0.0 |
| 計 | | 17 | 74 | 4 | 95 | 100.0 |
| 平均給料（円） | 本年度 | 328,541 | 308,924 | 293,100 | 311,768 | — |
| | 前年度 | 334,786 | 310,391 | 300,533 | 313,363 | — |

6 職員定数の推移

| 年 度 | S60 | S61 | S62 | S63 | H1 | H2 | H3 | H4 | H5 | H6 |
|-----|-----|-----|-----|-----|-----|-----|-----|-----|-----|-----|
| 水 道 | 130 | 129 | 156 | 154 | 154 | 154 | 152 | 153 | 153 | 154 |
| 下水道 | 149 | 147 | 146 | 146 | 145 | 145 | 145 | 144 | 144 | 146 |
| 計 | 279 | 276 | 302 | 300 | 299 | 299 | 297 | 297 | 297 | 300 |

| 年 度 | H7 | H8 | H9 | H10 | H11 | H12 | H13 | H14 | H15 | H16 |
|-----|-----|-----|-----|-----|-----|-----|-----|-----|-----|-----|
| 水 道 | 151 | 145 | 140 | 138 | 133 | 121 | 117 | 109 | 104 | 104 |
| 下水道 | 144 | 138 | 133 | 131 | 129 | 123 | 118 | 112 | 112 | 112 |
| 計 | 295 | 283 | 273 | 269 | 262 | 244 | 235 | 221 | 216 | 216 |

| 年 度 | H17 | 合併 | H18 | H19 | H20 | H21 | H22 | H23 | H24 | H25 |
|-----|-----|-----|-----|-----|-----|-----|-----|-----|-----|-----|
| 水 道 | 103 | 106 | 106 | 106 | 106 | 102 | 98 | 94 | 94 | 94 |
| 下水道 | 110 | 113 | 112 | 109 | 109 | 104 | 102 | 101 | 97 | 96 |
| 計 | 213 | 219 | 218 | 215 | 215 | 206 | 200 | 195 | 191 | 190 |

| 年 度 | H26 | H27 | H28 | H29 | H30 | H31 | R2 |
|-----|-----|-----|-----|-----|-----|-----|-----|
| 水 道 | 94 | 94 | 94 | 93 | 93 | 93 | 94 |
| 下水道 | 96 | 96 | 96 | 96 | 95 | 95 | 95 |
| 計 | 190 | 190 | 190 | 189 | 188 | 188 | 189 |

注；管理者は除く。