

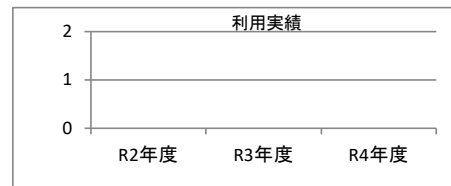
1. 施設概要

施設所在地	住居表示等： 岐阜市柳津町上佐波西5丁目160番地		
	代表地番：		
所管課	： 都市防災政策課		
分類	大分類	： 行政施設	
	中分類	： 行政系施設	
	小分類	： 防災施設	
	細分類	： 防災施設	
運営及びその他	運営形態	： 直営	複合施設： 単独
土地	土地全体	所有形態： 所有	
	面積	敷地面積： 446 m ²	うち市有面積： 446 m ²
	用途地域	指定なし	建ぺい率： 60.00%
建物	建物全体	建物数： 1 棟	延面積計： 132.98 m ²
	主たる建物	建物用途： 倉庫・物置	構造種別： LS
		建築時期： H10年 築	耐用年数(法定) 24年
駐車場	： 無	車椅子利用者用： 無	
設置根拠法令等	： なし（岐阜市地域防災計画）		



2. 利用実績

データ件名	単位	R2年度	R3年度	R4年度	小分類施設 3年度平均



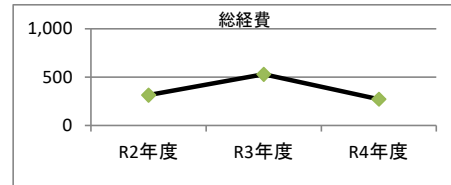
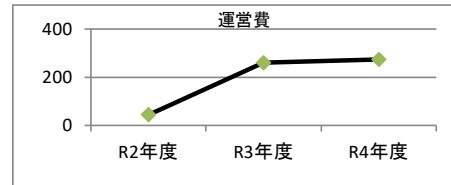
3. 使用料収入等

項目	R2年度	R3年度	R4年度	小分類施設 3年度平均
	千円	千円	千円	千円
使用料収入等	0	0	0	0



4. 経費内訳

項目	R2年度	R3年度	R4年度	小分類施設 3年度平均
	千円	千円	千円	千円
維持管理費	44	45	64	36
事業運営費	人件費	0	215	209
	その他	0	0	0
運営費合計	44	260	273	166
減価償却費	271	271	0	210
総経費	315	531	273	376



5. 単位当たりデータ比較

利用データ件名	R2年度	R3年度	R4年度	3年度平均	小分類施設3年度平均
利用あたり運営費	円/	円/	円/	円/	円/
利用あたり総経費	円/	円/	円/	円/	円/
利用あたり使用料収入等	円/	円/	円/	円/	円/
使用料収入等/(運営費+使用料収入等)	0.0 %	0.0 %	0.0 %	0.0 %	0.0 %
項目	R2年度	R3年度	R4年度	3年度平均	小分類施設3年度平均
建物1㎡あたり運営費	328 円/㎡	1,959 円/㎡	2,053 円/㎡	1,447 円/㎡	1,156 円/㎡
建物1㎡あたり総経費	2,369 円/㎡	3,993 円/㎡	2,053 円/㎡	2,805 円/㎡	2,614 円/㎡

※建物床面積は最新年度における建物床面積を採用している。

memo

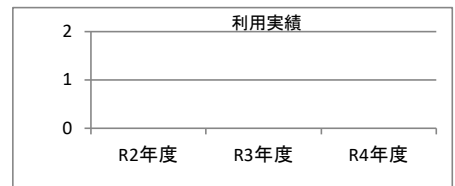
1. 施設概要

施設所在地	住居表示等： 岐阜市柳津町丸野2丁目52番地			
	代表地番：			
所管課	： 都市防災政策課			
分類	大分類	： 行政施設		
	中分類	： 行政系施設		
	小分類	： 防災施設		
	細分類	： 防災施設		
運営及びその他	運営形態	： 直営	複合施設： 単独	
土地	土地全体	所有形態： 所有		
	面積	敷地面積： 220 m ²	うち市有面積： 220 m ²	うち借地面積： 0 m ²
建物	用途地域	第1種住居地域	建ぺい率： 60.00%	容積率： 200.00%
	建物全体	建物数： 1 棟	延面積計： 165.54 m ²	所有形態： 所有
	主たる建物	建物用途： 倉庫・物置	構造種別： LS	階数 地上： 2 階 地下： ー
駐車場	：	無	耐用年数(法定) 24年	経過年数： 25年
	：	無	車椅子利用者用： 無	
設置根拠法令等	： なし（岐阜市地域防災計画）			



2. 利用実績

データ件名	単位	R2年度	R3年度	R4年度	小分類施設 3年度平均



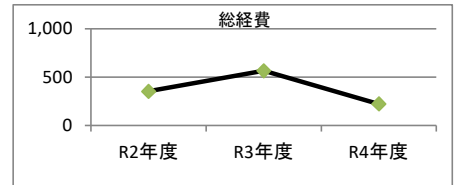
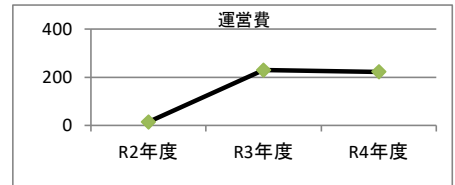
3. 使用料収入等

項目	R2年度	R3年度	R4年度	小分類施設 3年度平均
	千円	千円	千円	千円
使用料収入等	0	0	0	0



4. 経費内訳

項目	R2年度	R3年度	R4年度	小分類施設 3年度平均	
	千円	千円	千円	千円	
維持管理費	14	14	13	36	
事業運営費	人件費	0	215	209	130
	その他	0	0	0	0
運営費合計	14	229	222	166	
減価償却費	338	338	0	210	
総経費	352	567	222	376	



5. 単位当たりデータ比較

利用データ件名：	R2年度	R3年度	R4年度	3年度平均	小分類施設3年度平均
利用あたり運営費	円/	円/	円/	円/	円/
利用あたり総経費	円/	円/	円/	円/	円/
利用あたり使用料収入等	円/	円/	円/	円/	円/
使用料収入等/(運営費+使用料収入等)	0.0 %	0.0 %	0.0 %	0.0 %	0.0 %
項目	R2年度	R3年度	R4年度	3年度平均	小分類施設3年度平均
建物1㎡あたり運営費	85 円/㎡	1,384 円/㎡	1,344 円/㎡	938 円/㎡	1,156 円/㎡
建物1㎡あたり総経費	2,126 円/㎡	3,425 円/㎡	1,344 円/㎡	2,298 円/㎡	2,614 円/㎡

※建物床面積は最新年度における建物床面積を採用している。

memo

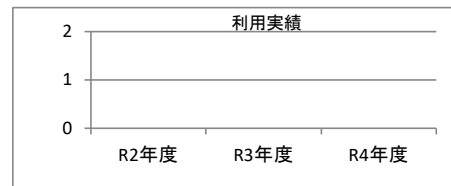
1. 施設概要

施設所在地	住居表示等： 岐阜市柳津町栄町203番地			
	代表地番：			
所管課	： 都市防災政策課			
分類	大分類	： 行政施設		
	中分類	： 行政系施設		
	小分類	： 防災施設		
	細分類	： 防災施設		
運営及びその他	運営形態	： 直営	複合施設： 単独	
土地	土地全体	所有形態： 所有		
	面積	敷地面積： 349.79 m ²	うち市有面積： 349.79 m ²	うち借地面積： 0 m ²
	用途地域	準工業地域	建ぺい率： 60.00%	容積率： 200.00%
建物	建物全体	建物数： 1 棟	延面積計： 132.98 m ²	所有形態： 所有
	主たる建物	建物用途： 倉庫・物置	構造種別： LS	階数 地上： 2 階 地下： -
		建築時期： H10年 築	耐用年数(法定) 24年	経過年数： 25年
駐車場	： 無	車椅子利用者用： 無		
設置根拠法令等	： なし（岐阜市地域防災計画）			



2. 利用実績

データ件名	単位	R2年度	R3年度	R4年度	小分類施設 3年度平均



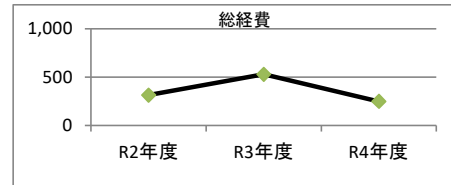
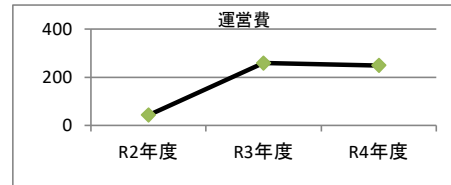
3. 使用料収入等

項目	R2年度	R3年度	R4年度	小分類施設 3年度平均
	千円	千円	千円	千円
使用料収入等	0	0	0	0



4. 経費内訳

項目	R2年度	R3年度	R4年度	小分類施設 3年度平均
	千円	千円	千円	千円
維持管理費	43	44	40	36
事業運営費	人件費	0	215	209
	その他	0	0	0
運営費合計	43	259	249	166
減価償却費	271	271	0	210
総経費	314	530	249	376



5. 単位当たりデータ比較

利用データ件名：	R2年度	R3年度	R4年度	3年度平均	小分類施設3年度平均
利用あたり運営費	円/	円/	円/	円/	円/
利用あたり総経費	円/	円/	円/	円/	円/
利用あたり使用料収入等	円/	円/	円/	円/	円/
使用料収入等/(運営費+使用料収入等)	0.0 %	0.0 %	0.0 %	0.0 %	0.0 %
項目	R2年度	R3年度	R4年度	3年度平均	小分類施設3年度平均
建物1㎡あたり運営費	321 円/㎡	1,951 円/㎡	1,873 円/㎡	1,382 円/㎡	1,156 円/㎡
建物1㎡あたり総経費	2,361 円/㎡	3,986 円/㎡	1,873 円/㎡	2,740 円/㎡	2,614 円/㎡

※建物床面積は最新年度における建物床面積を採用している。

memo