

岐阜市役所 代表

☎(058)265-4141

FAX(058)264-8602

市政情報は岐阜市ホームページでも

岐阜市 検索

開庁日時は、月曜日～金曜日(祝日を除く)の午前8時45分～午後5時30分です
※ただし、一部の課や施設は異なります



■発行日 毎月1日・15日
■人口 411,722人
■世帯数 178,246世帯
(平成29年12月1日現在)

平成29年(2017年)

12月15日号

発行/岐阜市

編集/市長公室広報広聴課

〒500-8701 岐阜市今沢町18

12月22日(金)〈冬至の日〉午後4時～

場所：鵜飼観覧船のりば

長良川右岸プロムナード一帯



織田信長公岐阜入城・岐阜命名450年クロージングイベントとコラボ

第12回 こよみのよぶね

※写真は昨年の様子

【関連記事】詳しくは12面をご覧ください。 ☎ 実行委員会事務局 ☎294-7671

今年も一年が暮れようとしています。実感のない景気回復とも言われた年でしたが皆さんにとってはどんな一年でしたか。米国トランプ大統領の誕生で波乱含みの幕開けとなった今年も、仰々しく喧伝(けんでん)された割には結果の伴わない、何か大山鳴動(たいざんめいどう)としてネズミ一匹(ひとひし)感のある年だったと思うのは私だけでしょうか。家電、自動車、製鉄など、各方面で歴史ある大企業が次々に粉飾決算、製品検査データの偽装・改ざん、長時間労働問題などに揺れ動き、過去の権威が雪崩(なだれ)を打って崩れていった一年でもあったような気がします。

従来型の産業から新たな産業へと世界的な産業構造の変革が起こった年でもありました。家畜に頼っていた労力を機械へと移行した第一次産業革命、電力などで大量生産を可能にした第二次産業革命、電子技術などによる生産の自動化、効率化が進展した第三次産業革命に続き、現在世界的に起こっている人工知能(AI)、IoT、ビッグデータなどを駆使した産業構造への変革は第四次産業革命と呼ばれています。このような時代にあって我が国は早急に知識社会への転換をはかることが不可欠で、今後それを支える教育の重要性がますます叫ばれることでしょう。加えて社会的、経済的安定により世界の人々の関心は他国、他地域にも向けられるようになり、世界的大移動時代を迎えています。2020年東京オリンピック・パラリンピックを控え、我が国における旅行・観光産業の重要性もますます高まっていくことでしょう。

また、人生100年時代における新たな生き方の構想の重要性が声高に叫ばれた年でもありました。私たちの周りにはお元気な高齢者の皆さん(本市ではぎふスーパーシニアと呼んでいます)が溢れ、新たな力の源泉と位置付けられています。

このような時代背景を受け、本市では今年一年様々な事業に取り組んできました。小中学校における人型ロボット Pepper(ペッパー)を活用したプログラミング教育の開始、知・絆・文化の拠点「みんなの森 ぎふメディアアコスモス」来館者総数30万人の達成、レオナルド・ダ・ヴィンチ展や信長公ギャラリーなど数多くの事業に彩られた「岐阜市信長公450プロジェクト」、岐阜公園三重塔修復整備事業などによる観光立市・岐阜の発信、新庁舎実施設計発表による災害への備え、連携中核都市圏形成に向けた本市と3市3町との連携協約締結による広域水平連携体制の確立など枚挙にいとまがありません。今後とも未来にしっかりと照準を合わせて、事前の一策を念頭に市政を進めていきます。

市長の
元気
宅配便³³⁷
平成29年12月15日号

回顧 2017年
時代の変革とともに
市長 細江茂光



●特別弔慰金の請求はお済みですか……2面 ●年末年始の窓口など……3面 ●第67回新春ぎふシティマラソンの開催に伴う交通規制……4面 ●連載「夢をつかめ! Road to 2020」……9面 ●450周年期間クロージングイベントを開催!……12面

スマートフォンなどで「広報ぎふ」を見ることができるアプリ「マチイロ」。ダウンロードしてご利用ください。



1月の日程
4か月～3歳児健康診査

①：1日～15日生まれの子、
②：16日～月末生まれの子を対象

※該当日に受診できない場合は、事前に各市民健康センターまでご連絡ください。

事業名【対象者】	中市民健康センター			南市民健康センター			北市民健康センター		
	実施日	受付時間	場所	実施日	受付時間	場所	実施日	受付時間	場所
4か月児健康診査【平成29年9月生まれ】	17日(水)	午後1時～2時	東部	26日(金)	午後1時～2時	東部	12日(金)	午後1時～2時	西部
	23日(火)	①午前9時～10時30分 ②午後1時～2時	中	30日(火)	①午前9時～10時30分 ②午後1時～2時	南	16日(火)	①午前9時～10時30分 ②午後1時～2時	北
10か月児健康診査【平成29年3月生まれ】	9日(火)	①午後1時～2時30分 ②午後1時～2時30分	中	10日(水)	①午後1時～2時30分 ②午後1時～2時30分	南	15日(月)	①午後1時～2時30分 ②午後1時～2時30分	北
	31日(水)	①午後1時～2時30分 ②午後1時～2時30分	中	19日(金)	①午後1時～2時30分 ②午後1時～2時30分	南	29日(月)	①午後1時～2時30分 ②午後1時～2時30分	北
1歳6か月児歯科健康診査と育児教室【平成28年6月生まれ】	11日(水)	①午前9時～10時30分 ②午後1時～2時30分	中	18日(水)	①午前9時～10時30分 ②午後1時～2時30分	南	25日(水)	①午前9時～10時30分 ②午後1時～2時30分	北
	5日(金)	①午前9時～10時30分 ②午後1時～2時	中	4日(水)	①午前9時～10時30分 ②午後1時～2時	南	12日(金)	①午前9時～10時30分 ②午後1時～2時	西部
3歳児健康診査【平成26年12月生まれ】	17日(水)	午後1時30分～2時30分	東部	26日(金)	午後1時30分～2時30分	東部	24日(水)	午後1時30分～2時30分	北

朝食は今日から始めよう！
毎月19日は食育の日です！

1月の日程
がん検診

胃がん検診
バリウムを飲んでのX線撮影
11日(水) 31日(水) 日光コミュニティセンター
12日(金) 華陽公民館
15日(月) 島公民館
16日(火) 東部コミュニティセンター
18日(木) 本郷公民館
22日(月) 木之本公民館

大腸がん検診(便潜血検査2日法)
【対象者】40歳以上の人
【申込先】「胃がん、乳がん検診会場」または各市民健康センター
40～69歳の人：無料
70歳以上の人：200円

肺がん検診(かくたん細胞診)
【対象者】40歳以上で3日間連続してたんの出る人
【申込先】各市民健康センター
510円

事業名	実施日	場所	観覧料金								
「マモグラフィ乳がん検診」 「視触診」	10日(水)	24日(水)	26日(金)	30日(火)	中市民健康センター	中					
	11日(木)	17日(水)	25日(木)	11日(木)	27日(金)	31日(火)	南市民健康センター	南			
	11日(木)	20日(土)	22日(月)	31日(水)	北市民健康センター	北					
	12日(金)	15日(月)	15日(月)	16日(火)	23日(火)	18日(水)	19日(金)	22日(月)	23日(火)	東部コミュニティセンター 本郷公民館 長森コミュニティセンター 木之本公民館 北東部コミュニティセンター	中

※生活保護世帯の人は無料です。受診時に「保護受給証明書」(生活福祉一課または二課で発行。発行日より6か月間有効)が必要で、提示されない場合は有料です。
健康手帳をお持ちの方はご持参ください。

●子宮がん検診
【対象者】市に住民登録を有する20歳以上の女性
【実施期間】来年2月28日(水)まで(休診日を除く)【申込先・実施場所】市内の委託医療機関 【料金】頸部1,740円、頸部+体部3,180円 ※詳しくはお問い合わせください。

1月の日程
相談、検査など

※料金はいずれも無料です。
※その他健康に関して、いつでもお気軽にご相談ください。

事業名	実施日	受付時間	場所	申込先・対象者
育児心配ごと相談	4日(木)	午後1時～2時30分	北	予約不要。育児について相談したい人
パパママ学級	22日(月)	午後1時集合	南	
女性健康相談・不妊相談	土・日曜日、祝日を除く毎日	午前9時～午後5時	健・中・北	不妊や女性の身体的、精神的な悩みについて相談したい人。火～金曜日はふれあい保健センターでも相談可。面談による相談は事前申込必要。
精神科医によるこころの健康相談会	17日(水)	午後4時30分～5時30分	保健所3階	希望者は事前に保健所地域保健課へ
総合健康相談窓口	土・日曜日、祝日を除く毎日	午前9時～午後5時	保	薬物依存者とその家族、アスベスト・化学物質などについて相談したい人
ひきこもり総合相談窓口	土・日曜日、祝日を除く毎日	午前9時～午後5時	地	ひきこもりについて相談したい人。保健所地域保健課へお問い合わせください。
精神保健相談	土・日曜日、祝日を除く毎日	午前9時～午後5時	地	精神障がい者(大人の発達障がいを含む)及びその疑いのある人に関し相談を希望する人。保健所地域保健課へお問い合わせください。
エイズ検査	15日(月)	午後1時20分～3時	保健所3階	検査予約は保健所地域保健課へ(匿名で受けられます)。相談のある人は保健所地域保健課または各市民健康センターへお問い合わせください(土・日・祝日、年末年始を除く毎日の午前9時～午後5時)。
骨密度測定	16日(火)	午前9時30分～11時	中	予約不要。市内在住の18歳以上の人

問い合わせ先 ●健康増進課 都通2-19-6 ☎252-7193 ●地域保健課 都通2-19-6 ☎252-7191 ●南市民健康センター 西部藪野1-75-2 ☎271-8010 ●保健医療課 都通2-19-6 ☎252-7197 ●中市民健康センター 都通2-19-6 ☎252-0632 ●北市民健康センター 長良東2-140 ☎232-7681

折り紙でみんなを笑顔に!

市民活動団体「ORIGAMI(おりがみ)」は「障がいの有無や年齢、国籍を問わずいろいろな人たちが集まって、折り紙を折りながら過ごす空間がコミュニケーションの場になることを願い活動しています。一枚の紙から美しい花や、かわいい動物などができる折り紙は、日本の伝統文化として親しまれ、趣味や教育、リハビリテーション効果などのさまざまな可能性を持っています。今や世界共通語となった折り紙は、世界各国の人たちに楽しまれています。

毎月第4金曜日午後1時～3時にぎふメディアコスモスで開催しています。初心者も大歓迎です。
☎ ORIGAMI・市来 ☎080-9494-4354、市民活動交流センター ☎264-0011

Happy Healthy Life 5

特定健診、「受けっぱなし」になっていませんか?

岐阜市国民健康保険の特定健診の結果を受け取りましたか? 検査結果の中で、医療機関への受診が必要とされる値のことを「受診勧奨判定値」といいます。岐阜市国保の特定健診受診者の中で、主な検査項目について、受診勧奨判定値があった人の割合をみると、下表のようになっています。

【表】岐阜市国保の特定健診受診者に占める受診勧奨判定値の人の割合(平成28年度)

検査項目(受診勧奨判定値の基準)	割合
収縮期血圧(140mmHg以上)	22.2%
HbA1c(6.5%以上)	6.9%
LDLコレステロール(140mg/dl以上)	28.0%

受診勧奨判定値は適切な治療が必要な状態です。放置すると動脈硬化がすすみ、脳卒中や心筋梗塞など命にかかわるような危険な病気や、怖い合併症を引き起こす可能性がありますので、必ず医療機関に相談しましょう。

特定健診は生活習慣病の徴候を見つけるための健診です。受診勧奨判定値の項目がなかった人も生活習慣の見直しをするなど、特定健診を「受けっぱなし」にしないようにしましょう。
☎ 国保・年金課 ☎214-2083

岐阜市国民健康保険の特定健診対象の人へ
人間ドックなどの健診結果の提供にご協力ください

岐阜市国民健康保険の特定健診対象者で、人間ドックや勤務先の定期健康診断を受けた、または受ける予定のある人は、健診結果*の提供にご協力をお願いします。ご協力いただいた人には、コンビニなどで使える1,000円分のQUOカードを進呈します。また、必要に応じて特定保健指導や健康相談が受けられます。

詳細は国保・年金課までご連絡ください。提出用の封筒などを送付します。
*受診日は平成29年4月1日以降、特定健診と同項目の結果に限りです。

インフルエンザ予防接種の“助成期間”を延長

市では就学前の小児・高齢者のインフルエンザ予防接種費用の一部助成を行っています。今季は、インフルエンザワクチンの供給の遅れが見込まれるため、予防接種の助成期間を1か月延長します。なるべく早めに接種しましょう。

◆対象者 ①生後6か月から小学校就学前までの人 ②65歳以上の人 ③60歳以上65歳未満で、心臓・腎臓・呼吸器の機能障害またはヒト免疫不全ウイルスによる免疫の機能障害で、身体障害者手帳1級をお持ちの人

◆接種費用 小児：医療機関で提示された接種費用から1,000円を引いた金額/高齢者：1,700円(ただし、生活保護世帯の人は無料)
※実施医療機関など詳しくは広報ぎふ10月1日号または市ホームページをご覧ください。

肝炎ウイルス検査を受けられます

◆対象者 岐阜市に住民登録があり、過去にB型・C型肝炎ウイルス検査を受けていない人 ◆実施場所 市内の医療機関(申請時にお尋ねください)
◆費用 無料 ※事前に「肝炎ウイルス検査受検票兼依頼書」の交付を受けることが必要。交付手続きは、住所が確認できるもの(保険証・運転免許証など)を持参し、各市民健康センターまたは保健所地域保健課へ。
●検査の結果、陽性と判定された場合は、初回精密検査費用の助成制度が利用できます。詳しくはお問い合わせください。
【共通】☎保健所地域保健課 ☎252-7191

食中毒予防には“手洗い”が効果的です

この時期には、ノロウイルスによる食中毒が流行しています。食中毒の予防には手洗いが効果的です。外から帰って来たときや食事の前、トイレの後などには、洗い残しが多い部分に注意して、丁寧に手を洗いましょう。

◆洗い残しが多い部分 手のひらのしわ、指(特に指と指の間)、親指の付け根・ふくらみ、指先(特に爪と皮膚の間)、手首 ☎保健所食品衛生課 ☎252-7194

◆手洗いの方法

婚活、応援します! 岐阜市結婚相談所

結婚を希望される人にすてきな出会いをお手伝い。秘密を守り、経験豊かな相談員が誠意を持ってお話を進めます。登録料は無料です。お気軽にご相談ください。

◆日時 毎週月曜日(祝日を除く)の午前9時30分～正午・午後0時45分～3時 ◆場所 市民相談室(本庁舎低層部2階)
◆相談電話番号 ☎262-2058(相談日時のみ直通)

地域の安全活動を応援します

犯罪や交通事故が市民生活に不安を与える中、平穏暮らしを守るためには、地域の安全は地域の手で守っていく必要があります。地域の安全活動を市が応援し、市民の皆さんと協働で、ホッとできる安全で安心なまちづくりを進めていくため、下表の各制度をご活用ください。詳しくはお問い合わせください。

岐阜市市民みんなでつくる“ホットタウン”プロジェクト ☎防犯・交通安全課 ☎214-4963					振り込め詐欺や悪質な電話勧誘の被害防止のための事業 ☎消費生活センター ☎268-1067	
制度	街角トワイライト整備補助事業	防犯カメラ設置補助事業	地域安全運動支援事業	青色回転灯支援事業	暴力団排除活動支援事業	制度
事業内容	私有地への防犯灯の設置費補助 ※過去に同事業で設置された防犯灯を新たにLEDに切り替えの際には既存防犯灯の撤去費も含む	防犯カメラの設置費補助	地域安全運動に必要な帽子やジャンパー、のぼり旗の物品支給	青色回転灯、パトロール車に表示したマグネットシートの支給	暴力団排除特別強化地域における防犯カメラの設置費補助	暴力団排除活動に必要な帽子やジャンパー、のぼり旗などの物品支給
限度額	8万円(ポール式の場合は10万円)	150万円(設置費の1/2以内)	20万円(2回目以降は10万円)	車両1台につき青色回転灯1台とマグネットシート2枚	300万円(設置費の4/4以内)または225万円(設置費の3/4以内)	20万円(2回目以降は10万円)
補助対象	自治会などの団体(個人からの申請も可)	自治会や商店街組合などの団体	地域安全活動に取り組む団体	岐阜県警察本部長から証明を得て青色回転灯防犯パトロールを実施する団体	自治会や商店街組合などの団体	岐阜市内に在住の65歳以上で、次のいずれかに該当する人 ①ひとり暮らし ②高齢者のみの世帯 ③同居家族がいるが日中が①または②に該当する

第67回新春ぎふシティマラソンの開催に伴う交通規制

日時 来年1月8日(月・祝) 午前9時40分～10時50分

◆規制区域
①メモリアルセンター北交差点～メモリアルセンター西交差点: 全面通行止め
②メモリアルセンター西交差点～早田東町6交差点: 2車線規制(南進・北進1車線通行)
③早田東町6交差点～長良川国際会議場北交差点: 1車線規制(西進のみ通行可) ☎市民体育課 ☎214-2370

「とび出し注意看板」を配布します

通学路や見通しの悪い交差点などに設置する「とび出し注意看板」を作製しました。各種団体(個人は不可)で私有地に設置いただける場合は、ご連絡ください。なお、配布する際には条件がありますのでご注意ください。

【配布条件】
①看板の設置箇所は私有地とし、所有者などの許可を得ること ※所有者の許可が必要である電柱などに無断で設置しないでください。
②看板の維持管理は申請者の責任において行うこと
③看板の枠内に各種団体の名称を明記
④全部または一部が道路などにはみ出したりしない
⑤看板が劣化・破損した場合は修理などを行う
⑥その他、看板が原因の事故などが発生しないよう安全の確保に努める

☎防犯・交通安全課 ☎214-4964

「こころの体温計」でメンタルヘルスチェックをしてみませんか?

最近いつもイライラする、眠れない、人に会いたくない…など、こころの悩みや心配を抱えていますか。こころの健康を保つには、こころの不調に早めに気づき、対処することが必要です。パソコンやスマートフォン・携帯電話から、あなたや大切な家族のこころの状態をチェックしてみてください。☎保健所地域保健課 ☎252-7191

6種類のセルフチェックができます!

- ▶本人モード=ストレス度・落ち込み度がわかる
- ▶家族モード=家族の心の健康状態がわかる
- ▶ストレス対処タイプテスト=自分にあったストレス解消法がわかる
- ▶こころのエンジン=自分の物事の見方がわかる
- ▶赤ちゃんママモード=産後の不安な心の健康状態がわかる
- ▶アルコールチェックモード=アルコールとの付き合い方がわかる

長良川うかいミュージアム 第9回市民講座 「全国の鵜飼見聞録」



全国の鵜飼開催場所を巡っている鵜飼愛好家の講師から、それぞれの特色や長良川鵜飼との違いなどを学びます。◆日時 来年1月20日(出)午後1時30分～3時 ◆講師 森松誠二さん(鵜飼愛好家) ◆定員 30人 ◆受講料 無料 ◆申込・回 12月22日(金)～1月18日(休)に講座名、代表者の氏名、郵便番号・住所、電話番号、参加人数(大人・小人別)を往復はがきで郵送(必着)...

生活知識講座「かしこい保険の見直しかた」

保険の基本的な考え方、人生設計における保険の生かし方や見直し方について説明します。◆日時 来年1月27日(出)午前10時～11時30分 ◆場所 ハートフルスクエアG大研修室(橋本町1-10-23) ◆講師 山内俊吾さん(社会保険労務士・ファイナンシャルプランナー) ◆定員 100人 ◆受講料 無料 ◆手話通訳・託児あり(申込時に明記)...

◆申込・回 1月12日(金)(必着)までに講座名、郵便番号・住所、氏名、年齢、電話(ファクス)番号をはがき、ファクス、Eメールまたは直接岐阜市消費生活センター(〒500-8856橋本町1-10-23・☎268-1067・ℹs-seikatsu@city.gifu.gifu.jp)へ。先着順。◎長良川大学認定講座

平成29年度ビジネスチャレンジ支援セミナー第4弾 「負の連鎖からの起死回生～創業20年、海外進出に至った企業経営の秘訣～」



数々の苦難を乗り越えて自社ポータルサイト事業を立ち上げ、海外事業、教育事業へと幅広く展開させた企業経営の秘訣(ひけつ)を学びます。◆日時 来年1月13日(出)午後2時～4時 ※ビジネスチャレンジ相談窓口(午前10時～午後6時/中央図書館)も開設 ◆場所 ぎふメディアコスモス かんがえるスタジオ(司町40-5) ◆講師 加藤千雄(かすお)さん(株アルタ代表取締役) ◆定員 80人 ◆参加費 無料 ◆申込・回 住所、氏名、電話番号をファクスまたはEメールで産業雇用課(☎214-2358・ℹ265-2218・ℹsangyo-koyo@city.gifu.gifu.jp)へ。

余熱利用施設 温水プールと大浴場、プラザ掛洞の教室

Table with 4 columns: 教室名, 日時(祝日は除く), 定員, 受講料. Includes entries for Aquabics, Children's Swim Lessons, and Plaza Kakei classes.

◆申込・回 教室名・開催曜日(※は希望時間帯(①または②)も)、郵便番号・住所、氏名、性別、年齢、電話番号、子供水泳教室はふりがな・学年・保護者氏名を1月8日(月・祝)(必着)までに往復はがきまたはEメールでプラザ掛洞(〒501-1185奥1-104・☎239-9390・ℹplaza-kakebora@mirror.ocn.ne.jp)へ。申込者多数の場合は抽選。申込者5人以下の教室は開講しない場合があります。

岐阜市生涯学習センター(ハートフルスクエアG内) (JR岐阜駅東エリア)

各種団体との連携講座 初心者のためのタブレット講座

Table with 4 columns: 日時, 場所, 内容, 定員. Details about the tablet lecture including dates, location, and course content.

ハートフルレクチャー「昔我蕭白 気迫とユーモア」



「奇想の絵師」の一人、昔我蕭白の人物像に迫るとともに作品にみられる特異な表現やメッセージについて学びます。◆日時 来年2月13日(火)午後2時～3時30分 ◆場所 ハートフルスクエアG大研修室 ◆講師 山口泰弘さん(三重大学教育学部教授) ◆定員 100人(申込者多数の場合は抽選) ◆受講料 300円(締切)2月3日(出)(必着)

プラチナ世代応援セミナー 「今からでも間に合うマネープランの立て方」



マネープランを立てたり、介護や相続にも早めに準備することで安心なセカンドライフを目指します。◆日時 来年2月12日(月・休)午後1時30分～3時30分 ◆場所 ハートフルスクエアG大研修室 ◆講師 三輪貴子さん(1級ファイナンシャル・プランニング技能士(CFP®)) ◆対象者・定員 50歳以上の人/60人 ◆受講料 無料 ◆申込・回 2月2日(金)(必着)までに講座名、郵便番号・住所、氏名(ふりがな)、性別、年齢、電話番号を往復はがき、ホームページの「講座お申込み」からまたは返信用はがきを持参して直接女性センター(〒500-8521橋本町1-10-23・☎268-1052)へ。申込者多数の場合は抽選。

面接相談[1月]

Table with 4 columns: 相談名, 日時, 相談員, 予約. Lists various consultation services and their schedules.

電話相談[1月] ☎0120-786874 (1日(月・祝)～3日(水)・8日(月・祝)・27日(出)・30日(火は休み) 日時: 月～土曜日の午前10時～正午・午後1時～4時 ※相談員の研修などで休みになる場合あり 夜間電話相談: 1月5日・19日各金午後5時～8時も相談を受けます。

岐阜 べいりん 西日本カップス留米競輪(F I)場外.....12/18月・19日・20日 ◆広島記念競輪(G III)場外.....21日・22日・23日・24日 ◆岐阜競輪 Kドリームス杯 ガールズケイリン(F II)...25月・26日・27日 ◆KEIRINグランプリ2017シリーズ 平塚競輪(F I)場外...28日・29日・30日 ◆KEIRINグランプリ2017シリーズ ヤンググランプリ(G II) / 30日 ◆KEIRINグランプリ2017(GP)

岐阜市職員を募集

【大学卒程度】◆職種・採用予定人員 技術職(建築): 若干人 ◆受験資格 昭和63年4月2日～平成8年4月1日に生まれた人ほか 【民間企業等職務経験者】◆職種・採用予定人員 技術職(土木・建築): 若干人 ◆受験資格 昭和53年4月2日～昭和63年4月1日に生まれた。民間企業等での職務経験年数が6年以上の人ほか 【資格免許職B】◆職種・採用予定人員 作業療法士: 1人程度 ◆受験資格 昭和33年4月2日以降に生まれた、当該免許を有する(見込みも含む)人ほか 【その他】◆職種・採用予定人員 事務職(診療情報管理士): 若干人 ◆受験資格 昭和53年4月2日以降に生まれた、当該免許を有する(見込みも含む)人ほか 【共通】◆採用予定日 平成30年4月1日 ◆試験日時・場所 1月21日(日)午前9時～/市役所西別館(江川町27) ※場所は変更の場合あり ◆申込・回 申込書を12月15日(金)～来年1月9日(火)に郵送(必着)または開庁日時に直接人事課(〒500-8701今沢町18本庁舎高層部4階・☎214-4925)へ。詳しくは試験要綱ご確認ください。試験要綱と申込書は同課または市ホームページで12月15日(金)から入手できます。

サンライフ岐阜の講座

◆ヨガ教室(初級・はじめて) ◆日時 来年1月16日・23日・30日、2月6日・20日・27日、3月6日・20日・27日(各火全9回) 時間は①初級30分 ◆経験のある人 ◆午後3時～3時30分 ②はじめて午後3時15分～4時45分 ◆講師 杉野マイ美さん(SHANTAYA YOGA認定講師) ◆定員 20人 ◆受講料 各3,000円(1か月分) ◆持ち物 動きやすい服装、タオル、飲み物 ◆場所! 申込 回 1月12日(金)午後9時から電話またはEメールで サンライフ岐阜長良103ビル・☎233-9321(月・曜日を除く) ◆前9時～午後9時・ℹsunlife-gifu@pb.se-net.ne.jp)へ。申込者多数の場合は抽選。少数の場合は開催しない場合あり。

高齢者等いきいき生活支援「市民講座」

◆相続の備え・自分の思いの実現や争族防止等のために相続を考えてみませんか? ◆高年齢者等いきいき生活支援「市民講座」 ◆相続の備え・自分の思いの実現や争族防止等のために相続を考えてみませんか? ◆高年齢者等いきいき生活支援「市民講座」 ◆相続の備え・自分の思いの実現や争族防止等のために相続を考えてみませんか? ◆高年齢者等いきいき生活支援「市民講座」

産産センター公園の催し

◆ぴよぴよおはなし会 ◆日時 来年1月8日(月) 午前10時30分～11時 ◆出演 おはなしグループ みみずく ◆参加費 無料 ※事前申込不要 ◆場所 産産センター公園(椿岡776-14・☎214-6333)

検察庁の庁舎見学会

検察庁の業務や裁判員制度の説明と、庁舎見学などを行います。◆日時 平日の午前9時～午後4時(うち2、3時間) ◆対象者 小学校高学年以上の人 ◆場所 申込・回 希望 察広報官(美江寺町2-18・☎2625212(平日)の午前8時30分～午後5時15分)へ。

今月の納付期限 ●固定資産税・都市計画税第3期分 12月25日(月) ●国民健康保険料12月期分 12月25日(月) ●国民年金保険料11月分 来年1月4日(木)

市民病院パート職員

◆募集職種・人員 ①医療フランク・②病棟フランク・③療養フランク・④救急診療・⑤検査・⑥事務 ◆採用予定日 来年1月1日以降 ◆勤務日 ①・②平日の午前8時30分～午後2時30分(始業時間)は応相談、③日曜日・祝日は年末年始の午前8時30分～午後11時のうち8時間または5時間シフト制 ◆申込・回 臨時雇用員登録申込書、病院ホームページで入手)を12月22日(金)までに郵送(必着) ◆封筒に「市民病院パート職員応募」と朱書き(または直接市民病院病院政策課(〒500-8513鹿島町7-1・☎251-1001内線4313)へ。後日、面接を実施。

岐阜県医師会県民公開講座

◆教えて! COPD(コブ)だけじゃない! タバコで起るコフロイ肺の病気 ◆日時 来年1月13日(出)午後1時30分 ◆場所 文化センター催し広場(金町5-17-2) ◆内容・出演者 「第一部お通達者落語会 江戸古典落語(いきいき医学講話笑いと免疫:そしは健康、春雨や落語(落語家・医学博士)、第二部特別講演:教えて! 禁煙先生 COPD(コブ)とは肺年齢アップと禁煙、呼吸リハを含む治療まで」津田徹さん(霧ヶ丘つた病院理事長・院長)、※地方協力本部岐阜募集案内所、2621818

テレビ広報番組(12月後半)

Table with 3 columns: 放送日, 放送内容, 備考. Lists TV programs like 'あなたの街から～岐阜市～ぎぶちゃん' and '市長のテレビコラム'.

ラジオ広報番組(12月後半)

Table with 3 columns: 放送日, 放送内容, 備考. Lists radio programs like '暮らしの知っ得情報' and '岐阜市! 元気インフォメーション'.

産産センター公園の催し

◆親子自然の家ファミリーステイ ◆日時 12月21日(日)～27日(日) ハロウィーク岐阜(五坪119)へ ◆場所 ◆ロジックソリューションズ(数田南1-11-9・☎278-3388) ※選考あり ◆受講料 無料(別途教材費などが必要) ◆申込 12月21日(日)午前10時30分～11時 ◆出演 おはなしグループ みみずく ◆参加費 無料 ◆事前申込不要 ◆場所 産産センター公園(椿岡776-14・☎214-6333)

※臨時的任用職員嘱託職員の募集について、募集要項や申込書など詳しくは申込先または市ホームページで入手できます。

過去の番組の一部は岐阜市公式 YouTubeチャンネルでもご覧いただけます。

※都合によりテレビ・ラジオ番組の内容を変更する場合があります。

2017年 織田信長公岐阜入城・岐阜命名450年 450周年期間クロージングイベントを開催!



日時 12月22日(金)午後4時～8時30分 **参加無料**
場所 長良川うかいミュージアム(長良51-2)

織田信長公岐阜入城・岐阜命名450年を記念し、1年を通じて記念事業を開催してきた2017年を締めくくるイベントを開催。450記念事業などを紹介する「450振り返りパネル」展示・紹介、50年後に引き継ぎたい信長公の誇りや50年後の「信長公ゆかりのまち・岐阜」への市民の思いを紹介する「500への市民の思い」パネル除幕、「500への誓い」の宣言、記念花火の打ち上げなど盛りだくさん! 450人限定で“雪だるまぜんざい”を配布するほか、「こよみのよぶね」には「450」「500」の特別な行灯も登場します。

今年は「織田信長公岐阜入城・岐阜命名450年」クロージングイベントとコラボし、「450」や「500」の行灯も登場!

【イベントスケジュール】

- 午後4時～：「450振り返りパネル」展示
“雪だるまぜんざい”整理券配布(数回に分けて実施)
- 午後5時30分ごろ～：「こよみのよぶね」出船
- 午後7時45分ごろ～：「500への市民の思いパネル」除幕
「500への誓い」宣言
- 午後8時～：記念花火の打ち上げ
“雪だるまぜんざい”の配布(450杯限定/整理券が必要)

※詳しくは信長公450プロジェクトホームページをご覧ください。

問 実行委員会事務局(信長公450プロジェクト推進課内) ☎213-0450

第12回

こよみのよぶね



総合監修
日比野克彦



12月22日(金)：こよみのよぶねスケジュール

- 冬至迎え 午後4時～5時30分ごろ/鵜飼観覧船のりば前
- 出船 午後5時30分ごろ/鵜飼観覧船のりば前
- 顔見せ 午後6時ごろ/鵜飼観覧船のりば前
- お山下楽屋 午後6時30分ごろ/お山下川原
- 時の流れ 午後7時～/長良川右岸プロムナード
- お見送り 午後8時過ぎごろ/長良川右岸プロムナード
- 樂日初日 午後8時30分～9時ごろ/鵜飼観覧船のりば前

問 実行委員会事務局 ☎294-7671

今年もお正月はメディアコスへ!

14

●**箏の演奏** ◆**時間** 午前9時～9時30分と午前11時～11時30分 ◆**協力** 井上規伊子・今尾圭子 箏グループ、川島三栄子さん(司会と朗読)

●**こま回し体験** こま回し体験とこまづくり(先着30人)、こま曲芸(午前11時～と午後1時30分～)も見られます。◆**時間** 午前10時30分～午後3時30分 ◆**協力** 塚原清伸さん

●**竹細工体験** 竹細工(竹とんぼ・竹箆など)の製作 ◆**時間** 午前10時～午後3時 ◆**協力** 風と土の会

●**凧づくり体験** 凧づくり(先着300人)と「ぎふ鏡島長良川凧揚げ大会」の凧の展示。◆**時間** 午前10時～午後2時 ◆**協力** 鏡島自治会連合会・凧揚げを楽しむ会

問 ぎふメディアコスモス事業課 ☎265-4101

15金

平成30年 消防出初式

日時 来年1月8日(月・祝)午前9時30分～ ※小雨決行

場所 中央青少年会館多目的広場(明德町11)

※荒天時は午前10時から岐阜中央中学校体育館で式典のみ行います。

新春の消防恒例行事として親しまれています。◆**内容** 消防功労者表彰、消防職団員や消防車両のパレード、消防団員の「はしご乗り」、市民消防隊による消火訓練、はしご車などによる一斉放水、岐阜県防災ヘリ祝賀飛行など ※ご来場の際は、公共交通機関のご利用をお願いします。荒天時は、入場を制限する場合があります。

問 消防本部消防総務課 ☎262-7161



メディアコスモス新春美術館 2018

「色即是芸」

問 文化芸術課 ☎214-4973

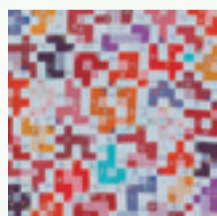
色すなわち、これ芸術なり～岐阜ゆかりの作家たちの「今」～

期間 来年1月13日(土)～28日(日)(会期中無休)の午前10時～午後5時(入場は30分前まで)

場所 ぎふメディアコスモス みんなのギャラリー(司町40-5)

1997年から市内でアートによるまちあるきイベント「ぎふの画廊めぐり」を続けてきた「タウンミュージアムぎふ」が推薦する岐阜ゆかりの若手作家によるグループ展。7つの個展形式で作られる会場では、さまざまなフィールドや表現方法で活躍する、今を生きる作家たちによる新作を含めた作品が登場します。出品作家は、次の皆さんです。

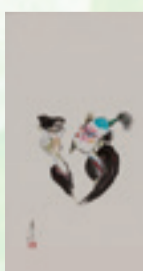
入場無料



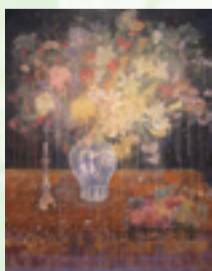
▲坂本一樹(日本画家) 「宙-lotus」



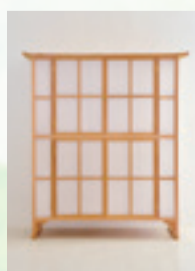
▲二村元子(造形作家) 「家族私考」



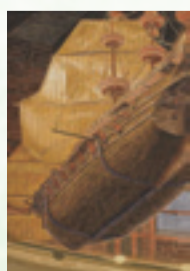
▲池田省吾(陶芸家) 「我」



▲大竹寛子(日本画家) 「Floating instant」



▲川合優(木工家) 「神棚」



▲宮野孝司(日本画家) 「バルト海の夢」



▲山本真澄(日本画家) 「美草緑」

【開場式】

◆**日時** 1月13日(土)午前9時30分～ ※事前申込不要

【関連イベント】

●記念シンポジウム「色即是芸」

出品作家の皆さんが、作品の生まれる経緯や制作活動への思いなどを語ります。◆**日時** 1月13日(土)午後2時～3時30分 ◆**定員** 200人

●作品鑑賞プログラム「もっと美術と仲良くなろう!」

スライドやワークシートを使って作品を楽しむヒントを紹介します。◆**日時** 1月20日(土)午後2時～3時30分 ◆**対象者・定員** 高校生以上/20人程度

●鑑賞ワークショップ「不完全な感覚鑑賞会」

作品に触れたり、言葉を交わしたり、多様な見方から自らの感覚を揺さぶる鑑賞会。器具を使って、点字で模様などを描く点字アートも体験します。◆**日時** 1月21日(日)①午前10時30分～11時30分・②午後1時30分～2時30分 ◆**定員** 各10人程度 ※小学2年生以下は保護者同伴。

◎関連イベントの申し込み期間は12月15日(金)までとなっていますが、若干の余裕がありますので、お問い合わせください。