

岐阜市役所代表

☎(058)265-4141

FAX (058)264-8602

市政情報は岐阜市ホームページでも

岐阜市 検索

開庁日時は、月曜日～金曜日(祝日を除く)  
の午前8時45分～午後5時30分です  
※ただし、一部の課や施設は異なります

■発行日 毎月1日・15日  
■人口 411,364人  
■世帯数 178,350世帯  
(平成30年2月1日現在)

No. 1831

平成30年(2018年)

3月1日号

発行/岐阜市  
編集/市長公室広報広聴課  
〒500-8701 岐阜市今沢町18

# 子どもは社会の宝 子育てを応援しています



元気いっぱい遊んで、笑顔あふれる子どもたち(京町保育所)



市では乳児保育、延長保育や病児・病後児保育など多様なニーズに応じた保育を実施し、保護者の子育てと仕事の両立を支援しています。

市内の保育所(園)などでは、保護者が仕事や病気などの理由で子どもを一時的に預けたい時に利用できる「一時預かり」、入園前のお子さんを持つ保護者を対象に育児に関する不安や悩みを相談できる「子育て相談」を実施しています。また、「園庭開放」や絵本などの「図書貸出」、同年齢の子どもたちと一緒に遊びや基本的な生活を体験できる「体験入所」もありますので、ご活用ください。これからも市は地域の子育てを応援し、子育てしやすいまちを目指していきます。※各制度・サービスの詳細については、岐阜市ホームページをご覧ください。☎ 子ども保育課 ☎ 214-2143

### ●ぎふ子育て応援アプリ

妊娠・出産・子育てに必要な情報をいつでもどこでも簡単に知ることができる子育て世代応援アプリ。ぜひ、ご活用ください。

- ♥内容
- ・子育て支援情報
  - ・子育て施設情報
  - ・イベント情報など

♥入手方法 お使いのスマートフォンやタブレット

にダウンロードしてください。ダウンロードは無料です。 トップ画面

☎ 子ども政策課 ☎ 214-2397

ぎふ子育て応援アプリ 検索



紙面から

- 柴橋正直市長の就任あいさつ……2面
- 防災行政無線の試験放送を実施……2面
- 3/25日、4/1日に休日窓口を開設……2面
- 市営住宅の入居者募集……3面
- 老人福祉センター・三田洞神仏温泉講座……8面
- 連載「きりり★ぎふっこ」……9面

スマートフォンなどで「広報ぎふ」を見ることができるアプリ「マチイロ」。ダウンロードしてご利用ください。

マチイロ



### 募集

### 公募委員

### 平成30年度「健康ふれあい農園」会員

#### ●貸付区画会員

4月から農園で作物を栽培しませつか。専門家による栽培指導のほか、農機具の無料貸し出し、堆肥の無料配布も行っています。



◆募集区画 【表1】のとおり

◆付属施設 水道・トイレ・駐車場など ◆申込 現地を直接確認の上、下記へ申し込む。先着順。

区画区分	面積	年間使用料	限定栽培※	区画数	※土を元気にさせる緑肥(えん麦・ソルゴー・ギニアグラス)のみを栽培
一般用	30㎡	10,800円	1,080円	131	
	40㎡	14,400円	1,440円	64	
	50㎡	18,000円	1,800円	61	
身体障がい者用	2㎡	720円	100円	15	
個人ロッカー		1,020円		88個	
温水シャワー		100円/1回		—	

#### ●体験会員

農作物の収穫体験ができます。詳しくはお問い合わせください。

#### ◆内容 ④年間体験コース:

【表2】の全作物(11品目)／9,000円 ⑤個別体験コース:【表1】の各作物(複数可)／各体験料 ※不出来の

作物名	収穫量	体験料
春じゃがいも	10株	1,200円
とうもろこし	10本	1,200円
えだまめ	10株	1,000円
さつまいも	8個	1,600円
ほうれんそう	6把×2回	1,000円
ブロッコリー	8株	1,000円
だいこん・かぶ	7本・3個	1,000円
ねぎ・さといも	10本・3株	1,200円
たまねぎ	約50個	1,600円

場合は作物を変更することがあります。不参加でも体験料は返還しません。◆申込 住所、氏名、電話番号、希望コース・作物名、口数をはがき、ファクス、Eメールまたは電話で下記へ。なお、④と⑤の春じゃがいも・とうもろこしは3月中旬までにお申し込みください。

【共通】◆申込先・場所 〇 岐阜市健康ふれあい農園管理事務所(〒501-1109安食字竹田799-1・☎️238-8282・✉️nourin@city.gifu.jp)

#### ①農業委員会

◆募集人員 1人 ◆応募資格 農業に関する識見を有し、農地利用最適化の推進などを適正に行うことができる人 ◆任期 市長が任命する日～平成32年7月19日

◆報酬 月額33,700円(平成29年度実績)

※詳しくは募集要項または市ホームページをご覧ください。

◆応募方法 推薦用紙または応募用紙を3月5日(月)～30日(金)に郵送(消印有効)または開庁日時に直接農林政策課・農業委員会事務局(〒500-8720神田町1-11南庁舎2階)へ。

応募用紙などは募集先または市ホームページで入手できます。

〇 農林政策課 ☎️265-3896、農業委員会事務局 ☎️214-2073

#### ②岐阜市男女共同参画推進審議会

男女共同参画の推進に関する施策・重要事項を審議します。年2回程度、平日に開催。

◆任期 6月15日から2年間 ◆選考方法 小論文「男女共同参画の推進における現状と課題」(800字以内、面接(5月14日(月)を予定)

◆応募方法・〇 応募申込書と小論文を3月1日(休)～4月13日(金)に郵送(必着)、ファクス、Eメールまたは開庁日時に直接男女共生・生きがい推進課(〒500-8701今沢町18本庁舎7階・☎️214-4792・FAX265-8665・✉️danjo-ikigai@city.gifu.jp)へ。

#### ③公営企業経営審議会

市の公営事業(上下水道事業)の経営に関する重要事項を審議します。年1回以上、平日に開催。

◆任期 6月1日から2年間 ◆選考方法 書類選考

◆応募方法・〇 応募申込書(応募動機と公営企業についての意見(400字程度)を記入)を4月13日(金)までに郵送(消印有効)、ファクス、Eメールまたは開庁日時に直接上下水道事業政策課(〒500-8156折年町4-1・☎️259-7878・FAX259-7522・✉️sui-sei@city.gifu.jp)へ。

#### 【②③共通】◆募集人員 3人

◆応募資格 次の全てに該当する人。①応募時に市内在住・在学・在勤または市内で事業・活動を行っている。②選任日に本市の他の審議会などの委員でない。③本市を含む行政機関の職員または本市市議会議員でない。④過去に同審議会の公募委員として在任していない。◆報酬 出席1回9,100円

※応募申込書などは各課、市ホームページで、②は女性センターでも入手できます。

## 市営住宅の入居者

下記の市営住宅は、抽選後速やかに入居できます。

◆公開抽選日 4月11日(休)

◆申込・〇 3月1日(休)～30日(金)の開庁日時に印鑑を持参して直接岐阜県住宅供給公社岐阜事務所(今沢町18市役所本庁舎8階・☎️265-3900)へ。※無抽選住宅の申し込みは、先着順で募集しています。

▼一般抽選住宅 ※募集戸数は変更の場合があります。

住宅名	住所	間取り	家賃	戸数	申込資格
岩田坂団地	岩田坂1-5ほか	3DK	16,500円～36,100円	5	①市内在住・在勤。 ②月額所得158,000円(高齢者世帯、身体障がい者世帯、中学生以下の子がいる世帯等(詳細は要問い合わせ)は214,000円)以下。 ※ハイツ上加納(一部改良)は月額所得114,000円(同139,000円)以下。 ③市民税を滞納していない。 ④現に同居または同居しようとする親族(婚約者を含む)がある。 ⑤市営住宅の明け渡しを請求されたことがない。 ※菫荘は、60歳以上または生活保護受給者・戦傷病者・身体障がい者等(詳細は要問い合わせ)に該当する単身者も可。
岩戸団地	北一色1-6-8	3DK	19,300円～29,000円	1	
ハイツ桜木	桜木町2-20-1	3DK	18,700円～31,200円	1	
三里北団地	清1130-1	3DK	18,600円～32,000円	1	
黒野コーポ	古市場32-1	3DK	13,600円～25,500円	10	
ハイツ上加納	上加納山4715-33	3DK	13,500円～20,300円	3	
梅林団地	上加納山4715-41	3DK	17,600円～28,200円	1	
ハイツ宇佐	宇佐2-12-1ほか	3DK	14,700円～27,600円	2	
菫荘	菫部菱野2-68ほか	2DK	6,500円～10,500円	2	
正木コーポ	正木202-2	3DK	18,300円～28,800円	1	
本郷ハイツ	都通2-2	3DK	22,300円～34,300円	2	
ハイツ長森	野一色4-19-1	3DK	20,900円～31,100円	1	

#### ▼特定公共賃貸住宅

住宅名	住所	間取り	家賃	戸数	申込資格
本郷ハイツ	都通2-2	3LDK	74,400円～87,300円	3	①月額所得158,000円以上487,000円以下。②現に同居または同居しようとする親族がある。③自ら居住する住宅を必要としている。④市民税を滞納していない。⑤市営住宅の明け渡しを請求されたことがない。

▶特定目的抽選住宅

住宅名	住所	間取り	家賃	戸数	申込資格
ふれあいハウス白山(夫婦世帯)	鶴田町3-7-4	2DK	19,900円～29,600円	1	①市内在住・在勤。 ②市民税を滞納していない。 ③市営住宅の明け渡しを請求されたことがない。 ④月額所得158,000円(世帯のいずれもが60歳以上または身体障がい者世帯等(詳細は要問い合わせ)の場合は214,000円)以下。⑤60歳以上からなる親族世帯または夫婦いずれかが60歳以上の夫婦世帯。 ④月額所得214,000円以下。 ⑤60歳以上または生活保護受給者・戦傷病者・身体障がい者等(詳細は要問い合わせ)に該当する単身者。 ④月額所得158,000円(中学生以下の子がいる世帯は214,000円)以下。 ⑤現に20歳未満の子を扶養している母子・父子世帯。 ④月額所得214,000円以下。⑤現に同居または同居しようとする親族(婚約者を含む)がある。⑥戦傷病者・身体障がい者等(詳細は要問い合わせ)で常時車いすを使用する人がいる世帯。 ④月額所得214,000円以下。 ⑤同居者に中学生以下の子がいる世帯。
正木コーポ(単身世帯)	正木202-2	1DK	11,900円～17,700円	2	
ハイツ桜木(母子・父子世帯)	桜木町2-20	3DK	18,700円～27,900円	1	
北一色団地(母子世帯)	北一色7-19-5ほか	2K～3DK	13,600円～32,100円	4	
松籟荘(車いす対応住宅)	長良2435-1ほか	2LDK	18,000円～35,000円	1	
ハイツ長森(車いす対応住宅)	野一色4-19	2LDK	20,600円～30,700円	1	
岩田坂団地(子育て世帯)	岩田坂1-5ほか	3DK	16,500円～36,100円	2	
岩戸団地(子育て世帯)	北一色1-6-8	3DK	19,300円～29,000円	1	
黒野コーポ(子育て世帯)	古市場32-1	3DK	13,600円～25,500円	2	
ハイツ上加納(子育て世帯)	上加納山4715-33	3DK	13,500円～20,300円	1	
梅林団地(子育て世帯)	上加納山4715-41	3DK	17,600円～28,200円	1	
ハイツ宇佐(子育て世帯)	宇佐2-12-1ほか	3DK	14,700円～27,600円	1	

市民の皆様とともに、「岐阜を動かす」まちづくりを



**岐阜市長 柴橋正直**

岐阜市長就任にあたり、市民の皆様一言ご挨拶申し上げます。初登庁を経て、その責任の大きさに改めて身の引き締まる思いです。市民の皆様の声に耳を傾けながら、誠心誠意、謙虚な気持ちで職責を果たす決意です。岐阜が動いたと、実感していただけるまちづくりに取り組みます。

まず初めに、岐阜都市圏づくりの観点から、近隣市町との信頼関係に基づく広域連携を進めます。相互に課題を提起し、協働による連携、まちづくりに取り組みます。更に、岐阜県はもとより、愛知県、名古屋市の連携を進め、三大都市圏の一翼を担う岐阜都市圏の価値を高めます。

市政運営においては、安定と変革を両輪とし、行政の継続性を尊重しながら、岐阜を動かすための新しい施策にも果敢に挑戦します。二元代表制の下、市議会との真摯(しんしん)な議論を積み重ねます。職員との対話を大切にし、活発な意見交換から導き出される英知を結集して、一年勝負との緊張感を持った組織へと、共に発展します。

そのための政策として、住む人・来る人・働く人を増やす成長都市を掲げ、岐阜駅周辺や柳ヶ瀬など中心市街地の再開発の推進、教育・子育て環境への積極投資、高齢社会を安心して暮らせるまちづくり、岐阜城など岐阜の地域資源を生かした本物志向の観光まちづくりに取り組みます。

まちの力は、市民の皆様のです。共に岐阜を動かしましょう。今後のまちづくりに、市民の皆様のご支援・ご協力をよろしく願っています。

## 全国一斉情報伝達訓練に伴う 防災行政無線を用いた試験放送を行います

緊急地震速報やミサイル発射情報など、Jアラート(全国瞬時警報システム)で送信される国からの緊急情報を、確実に市民の皆さんへお伝えするため、防災行政無線の試験放送を行います。〇 防災対策課 ☎️267-4763

◆日時 3月14日(水)午前11時～

◆放送内容 チャイム音・「これは」アラートのテストです」3回・「こちらは広報岐阜です」・チャイム音 ※直前に試験の実施についてお知らせします。

## 国民健康保険に加入の皆さん 4月からは新しい保険証のご使用を

新しい「国民健康保険被保険者証」を、3月末までに世帯主あてに簡易書留で送りますので、4月1日以降は、新しい保険証(青色)をお使いください。

古い保険証(紫色)は破棄してください。保険証は2月中旬の世帯状況を基に作成しています。3月末までに届かない場合はお問い合わせください。

年度途中で後期高齢者医療制度へ移行する(75歳に到達する)人や退職者医療制度の対象から外れる人は、保険証の有効期限が異なります。別途、有効期限の到達前に新しい保険証をお送りします。特別な事情がなく保険料を一定期間滞納している世帯の人には、資格証明書をお送りします。

「国民健康保険高齢受給者証」の有効期限は、7月31日または75歳の誕生日の前日です。新しい保険証と一緒に引き続きご使用ください。4月2日以降に70歳になる人には、誕生月の下旬(1日が誕生日の人は前月下旬)にお送りします。8月1日以降有効の高齢受給者証は、7月下旬に世帯主あてにお送りします。○「後期高齢者医療被保険者証」の有効期限は7月31日です。

〇 国保・年金課 ☎️214-4315

## 医療機関入院時の 食事自己負担額が変わります

4月1日から、国民健康保険法の改正により住民税課税世帯の人の入院時食事療養費が、1食につき360円から460円に引き上げとなります。ただし、指定難病・小児慢性特定疾病に係る医療のためまたは平成28年4月1日時点ですでに1年を超えて精神病棟に入院している人は1食260円のまま据え置きとなります。

住民税非課税世帯の人でも据え置きとなりますが、「限度額適用・標準負担額減額認定証」を入院時に医療機関に提示する必要があります。必要な人は申請してください。〇 国保・年金課 ☎️214-2083

## 下水道事業受益者負担金(第4期分)の 納付は4月2日(月)までに

分割納付を選ばれた人は、昨年7月にお送りした納付書で納めてください。〇 上下水道事業部営業課 ☎️259-7520

## 軽自動車税について

### ●原付・軽自動車などの廃車・名義変更の 届け出はお早めに

軽自動車税は4月1日に登録されている人に課税されます。また、月割制度がなく、4月2日以降に廃車や名義変更の手続きをされても、年税額全額を納めていただくことになります。廃車や名義変更をする場合は、3月中に手続きを完了するようお早めに届け出をお願いします。

#### ◆届出先・〇

- 原動機付自転車・小型特殊自動車=税制課 ☎️265-3908
- 三輪・四輪の軽自動車=

軽自動車検査協会岐阜事務所 ☎️050-3816-1775

- 二輪の軽自動車・二輪の小型自動車=

中部運輸局岐阜運輸支局 ☎️050-5540-2053

### ●小型特殊自動車(トラクター・コンバイン・フォークリフトなど)をお持ちの皆さんへ

乗用装置のある農耕作業用のトラクター、コンバイン、田植機やフォークリフト、ショベルローダなどは、軽自動車税の課税対象です。

軽自動車税は所有していることに基づいて課税されるので、路上を走行しない(田畑や工場内でしか使用しない)車両でも対象となります。新規で該当車両を取得した場合またはすでに所有しているがまだ申告が済んでいない場合は、速やかに軽自動車税の申告の手続きをして、標識(ナンバープレート)の交付を受けてください。

#### ◆軽自動車税の対象となる小型特殊自動車の規格

	長さ(m)	幅(m)	高さ(m)	最高速度(km/h)	総排気量(cc)	年税額(円)
農耕作業用自動車(乗用)※1	制限なし	制限なし	制限なし	35未満	制限なし	2,400
上記以外の小型特殊自動車※2	4.7以下	1.7以下	2.8以下	15以下	制限なし	5,900

※1: 農耕トラクター・田植機・コンバイン ほか  
※2: フォークリフト・タイヤローラ・ショベルローダ ほか  
〇 税制課 ☎️265-3908

## 3月25日(日)、4月1日(日)に 休日窓口を開設します

年度末・年度始めは転出・転入・転居などが増加するため、休日に窓口を開設します。

◆場所 市民課(本庁舎低層部1階)、国保・年金課(本庁舎高層部2階)、税制課(本庁舎低層部2階)

◆取扱業務 市民課、国保・年金課、税制課、子ども支援課、学校指導課、福祉医療課の住所異動届に関連する業務

※詳しくは広報さぶ3月15日号でお知らせします。

〇 市民課 ☎️214-2853



## 「こころの体温計」でメンタルヘルスチェックをしてみませんか？

最近いつもイライラする、眠れない、人に会いたくない…など、こころの悩みや心配を抱えていますか。こころの健康を保つには、こころの不調に早めに気づき、対処することが必要です。パソコンやスマートフォン・携帯電話から、あなたや大切な家族のこころの状態をチェックしてみてください。

**☑ 保健所地域保健課 ☎252-7191**

### 6種類のセルフチェックができます！

- ▶ 本人モード＝ストレス度・落ち込み度がわかる
- ▶ 家族モード＝家族の心の健康状態がわかる
- ▶ ストレス対処タイプテスト＝自分にあったストレス解消法がわかる
- ▶ こころのエンジン＝自分の物事の見方がわかる
- ▶ 赤ちゃんママモード＝産後の不安な心の健康状態がわかる
- ▶ アルコールチェックモード＝アルコールとの付き合い方がわかる



「こころの体温計 岐阜市」で検索またはスマートフォン・携帯電話は上記からアクセスできます。利用料は無料です(通信料は別途かかります)。

## CKD(慢性腎臓病)を知っていますか？ 3月8日(木)は世界腎臓デー

CKD(慢性腎臓病)とは、腎臓の動きが徐々に低下していくさまざまな腎臓病の総称です。CKDは初期段階では自覚症状がありませんが、進行し腎不全になると体内の老廃物を除去できなくなり、最終的には人工透析や腎移植を受けなければ生きられなくなります。日本の透析患者は年々増加しており、成人の約8人に1人がCKDと推計されています。また、CKDになると脳卒中や心筋梗塞などの心血管疾患を発症する危険性も高くなります。

腎臓は、一定のレベルまで悪くなると元の状態に戻ることはないため、腎障害に早く気づき治療を始めることが大切です。血液検査(クレアチニン値)、尿検査(尿たんぱく)により早期に発見できますので、定期的に健康診断を受けましょう。

CKDは、糖尿病や高血圧、脂質異常症などの生活習慣病と密接に関係しており、日々の生活習慣を改善することや適切な治療を受けることにより、予防することや進行を遅らせることができます。塩分・脂質の摂り過ぎに気をつけるとともに、適度な運動を行う、禁煙するなどの生活習慣改善に取り組みしましょう。

**☑ 健康増進課 ☎252-7193、中市民健康センター ☎252-0632、南市民健康センター ☎271-8010、北市民健康センター ☎232-7681**

## 不妊治療費の助成申請はお済みですか

市では、人工授精、特定不妊治療(体外受精・顕微授精)の費用の一部を助成しています。所得制限など支給要件がありますので、詳しくはお問い合わせください。申請書・意見書は市ホームページから入手できます。

### ◆今年度の助成対象

人工授精＝平成29年3月1日～30年2月28日の診療分  
特定不妊治療＝平成29年4月1日～30年3月31日の治療終了分  
※終了予定が3月下旬の場合は、必ず3月中旬までにご連絡ください。

◆申請期限 4月2日(月)

◆申込・☑ 子ども支援課 ☎214-2146、中市民健康センター ☎252-0632、南市民健康センター ☎271-8010、北市民健康センター ☎232-7681



### 3月のテーマ「一歩、成長」

卒業・入学・転勤など春は出会いと別れの季節です。誰にでも訪れるささやかな転換点を描いた2冊を紹介します。

### 少女は卒業しない 朝井リョウ／著 集英社

廃校が決定した高校の最後の卒業式。7人の少女が惜しむように過ごすそれぞれの「今日、この一瞬」が鮮やかに活写されています。



### はじめてのおるすばん

しみずみちを／作 山本まつ子／絵 岩崎書店  
初めてひとりで留守番した3歳の女の子のひとりきりの心細さがみずみずしく描かれています。



## 戦没者などの遺族の皆さんへ 特別弔慰金の請求期限が近づいています ～請求期限は4月2日(月)まで～

平成27年4月より受け付けている「戦没者等の遺族に対する特別弔慰金」(戦没者1人につき額面25万円の記名国債(5年償還))の請求期限が近づいています。期限を過ぎると特別弔慰金を受けることができなくなるので、まだ請求がお済みでない人は、お早めに請求してください。

**☑ 福祉政策課 ☎265-3891**

### ◆支給条件・対象者

満州事変(昭和6年9月18日)以降の戦没者などの遺族で、平成27年4月1日において公務扶助料、遺族年金などの年金受給権者がいない遺族に限られ、次の順序による最も先順位の遺族のうち1人が対象となります。(戦没者などの子以外の場合は、戦没者などの死亡当時すでに生まれていた人であることが必要です)

- ① 弔慰金受給権者
- ② 戦没者などの子
- ③ 戦没者などと生計をともにしていた①父母②孫③祖母④兄弟姉妹(戦没者死亡後、婚姻・養子縁組により平成27年4月1日において氏が変わっている人は除く)
- ④ ③以外の①～④
- ⑤ ①～④以外の3親等内の親族(戦没者などの死亡まで引き続いて1年以上生計をともにしていた人に限る)

※対象者が平成27年4月1日以降に死亡している場合は相続人が請求できます。

◆請求窓口 福祉政策課(本庁舎高層部4階)

◆手続き 所定の請求書と戸籍抄本などの添付書類を整えて、直接請求窓口へ。※請求書類は福祉政策課、各事務所でお渡しします。請求の際は、請求者のマイナンバーカード(または通知カード)を持参してください。

## 第46回道三まつり協賛 わく☆わくフリーマーケットに出店しませんか

- ◆日時 4月7日(出)・8日(日)の午前10時～午後4時 ※雨天中止
- ◆場所 金公園、金公園噴水前広場
- ◆出店数 70ブース(1ブース：間口2m×奥行2m)
- ◆出店料 無料(駐車場代は自己負担)
- ◆資格 市内在住で営利を目的としない個人・家族・グループ(高校生以上は保護者同伴)
- ◆販売品 一般家庭の不用品・手作り品など。飲食物、品質の保持できない化粧品・薬品・商売品・法律で禁止されている物を除く。

◆申込 提出書類(商工観光政策課、各コミュニティセンター、市ホームページで入手)を3月15日(木)までに郵送(必着)または直接商工観光政策課(〒500-8720神田町1-11南庁舎2階)へ。先着順。

なお、出店者は、岐阜市暴力団排除条例に基づく露店等出店申込書と表明・確約に関する同意書を提出する必要があります。※企画内容が変更になる場合があります。

☑ 出店内容について：岐阜フリーマーケット協会 ☎090-6398-3099  
提出書類について：商工観光政策課 ☎265-3980

### ▼新着図書

わたしの名前が「本」	ジョン・アガード
人工知能は日本経済を復活させるか	柳川範之
メイクがシニアを元気にする	みきしほ
人生はあなたに絶望していない	永田勝太郎
図説ビール	キリンビール株式会社
ハチミツの歴史	ルーシー・M.ロング
映画を聴きましょう	細野晴臣
なんでこうなるの?!	大宮エリー
風神の手	道尾秀介
天翔ける	葉室麟
コウテイペンギン	ヨハンナ・ジョンストン
くらべてはっけん!パノラマえほん	寺越慶司
西郷隆盛 最後の武士	楠木誠一郎
大どろぼうジャム・パン	内田麟太郎
りんごって、どんなくだもの?	安田守

### ▼3月のおはなし会

中央	3日(出)・18日(日)10:30～、7日(※)・17日(出)・21日(※)10:30～・11:00～、10日(出)・25日(日)14:00～
分館	24日(出)11:00～・14:00～
長良	10日(出)10:30～
東部	7日(※)10:30～
西部	3日(出)・16日(金)10:30～
長森	2日(金)・21日(※)11:00～
柳津	10日(出)・21日(※)11:00～

☑ 中央図書館(司町40-5) ☎262-2924

## 「3人乗り自転車(幼児2人同乗用)」を貸し出します

幼児2人を同乗させることができる「3人乗り自転車(電動アシストタイプ)」を貸し出します。◆**対象者** 貸出期間中に次の要件を全て満たす人。①満16歳以上で、市内に住所がある ②市役所開庁時間に本庁舎にて自転車の受取・返却ができる ③同一世帯で満1歳以上6歳未満の幼児を2人以上養育している ④自転車の適正な保管場所を確保できる ◆**貸出台数** 10台 ◆**貸出期間** 4月中旬～来年3月末 ◆**貸出料** 無料 ※TSマーク付帯保険の加入・返却時の点検・整備の費用、利用者の過失による修理代は自己負担。◆**チャイルドシートの安全基準** 前乗せ＝1歳以上4歳未満(体重15kg以下)、後乗せ＝2歳以上6歳未満(体重20kg以下) ※貸出期間中はお子さん2人の年齢が安全基準の範囲内であることをご確認ください。同乗する幼児はヘルメット(別途自己負担)を着用してください。◆**申込・☑** 申込書と本人確認書類(運転免許証など)の写しを3月1日(木)～15日(木)に郵送(必着)または開庁日時に直接**子ども支援課(〒500-8701今沢町18本庁舎高層部2階) ☎214-2396**へ。申込者多数の場合は、平成25年4月1日～29年3月31日生まれの幼児2人以上を養育している人を優先して抽選。申込書は同課または市ホームページで入手できます。

## 「ぎふっこカード」「ぎふっこカードプラス」は更新が必要です

現行の「ぎふっこカード」「ぎふっこカードプラス」は、有効期限が3月31日(出)のため、更新が必要です。

### ★「ぎふっこカード」の更新

①県内の幼稚園・保育所、小・中・高等学校などに在学の児童・生徒がいる世帯＝学校などを通じて交付 ②未就園児など①の対象にならない世帯＝交付窓口で交付。申請者の本人確認書類(健康保険証・運転免許証など)と18歳未満の子がいることが確認できる書類(健康保険証・母子健康手帳など)を持参してください。※郵送による交付を希望する場合は、各確認書類の写しと82円切手を同封し岐阜県子育て支援課へ郵送。

### ★「ぎふっこカードプラス」の更新

交付窓口で交付。平成30年3月31日期限の「ぎふっこカードプラス」と18歳未満の子が3人以上いることが確認できる書類(健康保険証・母子健康手帳など)を持参してください。※新規交付者は、交付申請書と本人確認書類、18歳未満の子が3人以上いることが確認できる書類を持参してください。郵送による交付を希望する場合は、上記必要書類と82円切手を同封し、岐阜県子育て支援課へ郵送。詳しくはお問い合わせください。

**【共通】◆交付窓口** 子ども支援課(本庁舎高層部2階)、各事務所、各市民健康センター、岐阜県子育て支援課 ☑ **子ども支援課 ☎214-2396、岐阜県子育て支援課(〒500-8570数田南2-1-1) ☎272-8077)**

## 地域包括支援センター長森南が移転しました

2月27日から地域包括支援センター長森南が下記の所在地に移転しました。電話番号は変更ありません。◆**移転先所在地** 蔵前4-19-5(旧所在地：高田3-10-16ビレッジアキ103号室) ☑ **高齢福祉課 ☎214-2090**

▼岐阜市地域包括支援センター一覧

名称	所在地	電話番号	担当地区
中央北	京町2-12	213-0128	金華 京町 明德 本郷
中央西	昭和町2-10-3	215-7616	徹明 木之本
白梅華	長旗町2-19	266-8388	梅林 白山 華陽
日光	西島町2-11	232-5088	島 早田 城西 則武
西部	寺田7-97	251-6541	木田 七郷 合渡
岐阜北	黒野176-5	234-3933	黒野 方東 西郷 網代
長良	長良2977-3-1	231-8188	長良 長良西 長良東
北部	南郷2-122北川ビル1階	295-4510	蘆山 常盤
岩野田	栗野東5-173-1	214-4640	岩野田 岩野田北
北東部	岩井4-10-1	241-7003	藍川 三輪南 三輪北
三里本庄	本庄2938-1江崎ビル1階	215-7655	本庄 三里
精華	鏡島南1-1-10	252-3066	市橋 鏡島
境川	中鶯3-14	276-1163	鶯 日置江 柳津町
南部	西部菱野1-65-2河八ビル1階B号室	275-0173	加納東 加納西 西部
厚見	東明見町17-1	214-4001	厚見
長森南	蔵前4-19-5	247-8160	長森南
長森	塩町2-32	245-2855	日野 長森北 長森東 長森西
東部	芥見3-175-1	243-0593	岩 芥見 芥見東 芥見南

◎各地域包括支援センターは岐阜市が委託した公的機関で、高齢者の皆さんが住み慣れた地域で安心して暮らせるよう、高齢者の介護予防や権利擁護などの相談に応じています。お気軽にご相談ください。

## 新小学1年生のお子さんの「福祉医療費受給者証」をお送りします

新小学1年生のお子さんの「福祉医療費受給者証」を、3月上旬にお送りします。4月1日以降は新しい受給者証をご使用ください(重度・ひとり親家庭等の医療費助成や生活保護などを受けている人は除く)。3月中旬までに届かない場合はお問い合わせください。☑ **福祉医療課 ☎214-2127**

## 市育英資金(奨学貸付金)のご案内

◆貸付金(月額/無利息)		
高校(高等専門学校を含む)	国公立	16,000円
	私立	28,000円
大学(短期大学を含む)	国公立	45,000円
	私立	54,000円
大学院	国公立	45,000円
	私立	50,000円
専修学校高等課程(修業年限2年以上)	国公立	16,000円
	私立	28,000円
専修学校専門課程(修業年限2年以上)	国公立	37,000円
	私立	53,000円

## 市ひとり親家庭等に対する給付型奨学金のご案内

- ◆**応募資格** 次のすべてを満たす人。①平成30年度、高等学校・高等専門学校、専修学校高等課程に入学する ②ひとり親家庭や祖父などに養育されている
- ③保護者が市内に居住し、経済的理由により修学が困難である
- ④修学に意欲がある
- ◆**支給人数** 10人程度 ※経済状況、学業成績などを考慮の上選考 ◆**支給額(月額)** 12,000円
- ◆**申込・☑** 3月5日(月)～4月10日(火)の開庁日時に直接**子ども支援課(本庁舎高層部2階) ☎214-2396**へ。※先着順ではありません。



## 「国の教育ローン」のご案内

日本政策金融公庫の「国の教育ローン」は、高校・短期大学・大学・専修学校・各種学校・外国の高校や大学などに入学・在学するお子さんを持つ家庭を対象とした公的な融資制度です。◆**融資額** 子ども1人あたり350万円以内

◆**金利(固定)** 年1.76%(母子家庭などの場合は年1.36%) ※平成29年11月10日現在

◆**返済期間** 15年以内(母子家庭などの場合は18年以内)

◆**保証** (公財)教育資金融資保証基金(連帯保証人による保証も可)

◎詳しくはホームページ(「国の教育ローン」で検索)をご覧ください。お問い合わせください。☑ **教育ローンコールセンター ☎0570-008656(ナビダイヤル) ☎03-5321-8656**

## 交通遺児・犯罪被害遺児に激励金などを支給

毎年5月5日(こどもの日)を基準とし、支給しています。

### ①県交通遺児激励金・市交通遺児激励図書カード

◆**対象者** 次の全てを満たす人。①交通事故によりそれまで生計を共にしていた父または母(それに代わる人)を亡くした ②市内に住所がある ③義務教育終了までおよび高等学校等在学中(高等専門学校3年修了までおよび特別支援学校高等部在学中を含む)で、県激励金は満20歳未満 ※遺児となった後に養子縁組をした人、父または母が再婚し生計を共にすることになった人は除きます。

◆**支給内容【県激励金】**小学生まで＝15,000円、中学生＝20,000円、高校生等＝25,000円

**【市図書カード】**小学生まで＝3,000円、中学生＝4,000円、高校生等＝5,000円

### ②県犯罪被害遺児激励金

◆**対象者** 次の全てを満たす人。①犯罪被害によりそれまで生計を共にしていた父、母または両親を亡くした ②③と※は「交通遺児激励金」と同じ。国の犯罪被害給付金制度で、遺族給付金の支給裁定がされていることが必要です。

◆**支給額** 小学生まで＝15,000円、中学生＝20,000円、高校生等＝25,000円

**【共通】◆持ち物** 印鑑、金融機関の口座番号(保護者)、高等学校在学中の場合は在学証明書、①は岐阜県自動車安全運転センター発行の交通事故証明書、②は犯罪被害等給付金支給裁定通知書または仮給付支給決定通知書の写しなど

◆**申請先・☑** 子ども支援課(本庁舎高層部2階) ☎214-2396 ※申請方法など詳しくはお問い合わせください。

### '18岐響ファミリーコンサート 「mahoo.com(魔法どっと混ム)」

日時 3月18日(日)午後2時開演

場所 長良川国際会議場(長良福光2695-2)

◆出演者 指揮：高谷光信さん、ボーカル：八田亜哉香さん・阿川建一郎さん、管弦楽：岐阜県交響楽団、司会：松本ありさん

◆曲目 映画「ハリーポッター」より「ハリーの不思議な世界」、デュカス「魔法使いの弟子」、久石譲「もののけ姫」ほか。※恒例の指揮者コーナー、岐阜ジュニアオーケストラによる演奏もあります。

◆入場料 親子(大人1人と中学生以下1人)1,500円・一般1,000円・高校生以下800円(当日は各300円増) ※未就学児の入場不可

◆前売場所 長良川国際会議場、松栄堂楽器、マーサ21、チケットぴあ(Pコード103-263)、岐響事務局およびホームページ など

☎ 岐阜県交響楽団事務局 ☎244-0150



### 岐阜ファミリーパークまつり ファミリーフェア

日時 3月21日(水・祝)午前9時30分～午後3時30分

場所 岐阜ファミリーパーク(山県北野)

●少年自然の家 クラフトや散策など自然体験、軽食の販売、大浴場開放ほか

●岐阜ファミリーパーク体育館(午後3時まで)／屋内用靴を持参)卓球・バドミントン・トランプリン・シャッフルボードなど各種スポーツ体験ほか

●公園管理事務所(雨天中止) 野球場北側広場・サッカー場＝ウォーキング教室、バルーンアート、ビンゴゲーム、自然体験工房、太鼓の演奏体験、移動販売車による軽食販売、野菜の販売ほか／テニスコート＝親子テニス教室／徳山の家＝そば打ち体験

☎ 少年自然の家 ☎229-2888、体育館 ☎229-5380、公園管理事務所 ☎229-3922



参加無料 (一部有料)

### ファミリーDAY「火おこしに挑戦！野外炊事編」



◆日時 ①4月14日(土)・②4月22日(日)

時間は午前9時30分～午後3時30分

◆場所 少年自然の家キャンプ場

◆内容 火おこし体験、カレー作り

※①②は同じ内容

◆対象者 小学生を含む家族 ◆定員 ①②各20組

◆参加費 1人1,000円(保険料含む)

◆申込・☎ 参加希望日、郵便番号・住所、代表者氏名(ふりがな)、参加人数、電話番号を往復はがきで3月27日(火)までに岐阜市少年自然の家「ファミリーDAY 火おこしに挑戦！野外炊事編」係(〒501-2502山県北野2081・☎229-2888)へ。申込者多数の場合は抽選。

### ■第55回バンド交流会

市内で活動するアマチュアバンド6組とドリームシアター岐阜のセミナー「ミュージシャンクラブ」の参加者、ゲストバンド「Hakubi(ハクビ)」が出演します。◆日時 3月11日(日)午後0時45分～4時

◆入場料 無料 ※事前申込や整理券は不要

### ■ぎふマープルトアウン2018春

毎回好評の「ぎふマープルトアウン」が再びやってきます！「ぎふマープルトアウン」は、子どもたちの、子どもたちによる、子どもたちだけの街。警察官や銀行員などいろいろな仕事をしたり、お店を出したり、買い物をしたり、選挙で国王を決めたり、自由な発想で新たな職業をつくることもできます。詳しくは当館配布のチラシをご覧ください。

◆日時 3月21日(水・祝)午前10時～午後3時

◆対象者 小学生 ◆入場料 無料(4・5階の利用を除く) ※事前申込不要

【共通】◆場所・申込・☎ ドリームシアター岐阜(明徳町6・☎262-2811)



### 第15回全日本学生落語選手権「策伝大賞」をテレビ放送

2月18日に開催された「第15回全日本学生落語選手権 策伝大賞」の当日の様子がNHK総合テレビ(岐阜県内向け)で放送されます。決勝大会の熱気ある演技をお楽しみください。

◆放送日時 3月17日(土)午前10時5分～10時48分(変更・休止の場合あり)

◆番組名 ぎふスペシャル「笑う岐阜に福来る～第15回全日本学生落語選手権 策伝大賞～」

☎ 岐阜市笑いと感動のまちづくり実行委員会事務局(観光コンベンション課内) ☎265-3984(平日の午前9時～午後5時)



### 長良川国際会議場 見学・相談会

施設を見学していただき、利用方法などの相談をお受けします。

◆日時 3月12日(月)午後1時～8時

◆場所 長良川国際会議場(長良福光2695-2)

◆参加費 無料 ※事前申込不要

◎来場者には粗品を進呈

☎ 長良川国際会議場 ☎296-1200



### 音と語りのお話の世界

任意団体「音と語りのお話の世界」は、民話や古典物など耳で聞いた話をリアルに描けるよう、わかりやすくアレンジし音を加えて創り上げた「音語り」を、月1回のペースで市内のお寺・古民家・お店などで上演しています。昨年11月にはぎふメディアコスモスで、音響効果に

雅楽を取り込んだ「八岐大蛇」と舞台背景に絵画を取り入れ民謡や民舞とコラボレーションした「いとしろへの道」を上演しました。これからも地域に残されている昔話などを題材に、心の豊かさを育む語りの世界を創り、届けていきます。

☎ 音と語りのお話の世界・鈴木 ☎090-8189-5723、市民活動交流センター ☎264-0011



### 長良公園「太極拳教室」

◆日時 3月21日(水・祝)午前9時～10時 ※雨天中止

◆場所 長良公園芝生広場 ◆定員 30人 ◆参加費 無料

◆申込・☎ 3月8日(日)午前9時より電話または直接長良公園管理事務所(長良字城之内1466-10・☎232-6709)へ。先着順。

### 野一色公園「SNKKテニス教室」

◆日時 3月21日(水・祝)午前9時～11時 ◆場所 野一色公園テニスコート

◆対象者・定員 小学生(未経験者也可)／20人 ◆参加費 無料

※前日午後5時発表の天気予報(☎177)で降水確率50%以上時は中止。中止のお知らせはSNKKホールディングスホームページでご確認ください。

◆申込・☎ 3月10日(土)午前9時～18日(日)午後5時に電話または直接野一色公園管理事務所(野一色4-14・☎240-5475)へ。先着順。

### 加納公園「FC岐阜サッカー教室」

◆日時 3月24日(土)午後1時30分～3時

◆場所 加納公園グラウンド ※雨天時はテント内にてレクチャーなど

◆対象者・定員 小学生と保護者／20組(40人) ◆参加費 無料

◆申込・☎ 3月10日(土)午前9時～17日(土)午後5時に電話または直接加納公園管理事務所(加納丸之内7・☎277-1201)へ。先着順。

### 4公園スタンプラリー

早田西公園・野一色公園・木ノ下公園・加納公園でスタンプラリーを開催します。各公園のスタンプとキーワードを集めて景品に応募しよう！◆期間 3月10日(土)午前9時～4月8日(日)午後5時(毎週火曜日は除く) ◆場所 早田西公園(学園町1-93-1)、野一色公園(野一色4-14)、木ノ下公園(木ノ下町7)、加納公園(加納丸之内7)

◆参加方法 各公園配布のチラシに4つのスタンプ・8つのキーワードを集めて公園職員に渡す。※詳しくはSNKKホールディングスのホームページまたは下記までお問い合わせください。

◆参加費 無料 ☎ 野一色公園管理事務所 ☎240-5475



### プラザ掛洞「親子で楽しむ飾り巻き寿司教室」

親子で桃の花の飾り巻き寿司をつくりませんか。

◆日時 3月25日(日)午前10時15分～正午

◆講師 刈谷里美さん(飾り巻き寿司マスターインストラクター) ◆対象者・定員 小学6年生以下の子と保護者／15組(1組2人) ◆受講料 2,500円(材料費含む)

◆持ち物 エプロン、三角布、マスク、ふきん、ラップ、持ち帰り容器

◆場所・申込・☎ 3月8日(日)午前10時より住所、保護者との氏名、学年、電話番号をファクスまたはEメールでプラザ掛洞(奥1-104・☎239-9390・✉plaza-kakebora@mirror.ocn.ne.jp)へ。先着順。 ※3月12日(月)～16日(金)は臨時休館のため、電話がつながりません。

### 畜産センター公園「ぴよぴよおはなし会」

小さなお子さんと一緒にすてきなお話を楽しみませんか。

◆日時 3月12日(月)午前10時30分～11時

◆出演 おはなしグループみみずく

◆参加費 無料 ※事前申込不要

◆場所・☎ 畜産センター公園(椿洞776-4・☎214-6333)



### 小・中学生の乗馬教室

◆日時 4月7日(土)午前10時～正午

※雨天中止 ◆場所 畜産センター公園乗馬施設

◆対象者 新小学4年生～新中学3年生で乗馬未経験者 ◆定員 8人

◆参加費 2,000円 ◆申込 郵便番号・住所、氏名、学校名・新学年、電話番号、保護者氏名を往復はがき(1人1枚)で3月16日(金)(必着)までに畜産センター公園「乗馬教室」係(〒502-0801椿洞776-4)へ。申込者多数の場合は抽選。

☎ 岐阜市乗馬会 ☎295-5608

## FC岐阜スペシャルインタビュー！！



### 大木 武 監督

●今シーズンも指揮を執ることになりましたがいかがですか 昨年の目標は一桁です。順位に関しては残念な結果になりましたけど、悔いはありません。その悔いのないところをもう一度結果に残せるような一年にします。得点をより多くとって、失点を減らす、そこに集約されると思います。

●目標は 一桁。一桁というのは9位から1位までありますから、どこを取るか、シーズン次第ですね。

●練習で心がけていることは 試合でできるかどうか。試合に直結しているかどうかです。

●最後に、岐阜市民に向けてメッセージをお願いします 90分間プレーし続け、もっと勝ちますのでぜひスタジアムにお越しください。

### FC岐阜ホーム(長良川競技場)開幕戦にご声援を！

#### 対 横浜FC 3/3(土)午後3:00キックオフ

◎チケットの購入方法など詳しくはFC岐阜ホームページをご覧ください。

☎ 株岐阜フットボールクラブ 231-6811



### シーズン開幕にあたって 宮田博之社長

FC岐阜にとって、Jリーグ参入11年目の新シーズンがスタートしました。昨シーズンは大木監督のもと、見違えるチームへと進化し、スピーディーかつ正確な短いパスをつなぎながら90分間途切れなく走り続けるスタイルは高い評価をいただきました。今シーズンのチームスローガンは「新時代を拓く -Create a New History-」としました。FC岐阜の11年目、さらにはこれからの10年の始まりの年にあたり、新しい歴史を切り開いていくために、監督・選手・スタッフ全員が新たな取り組みに一丸となってチャレンジしていきます。チームはさらに進化し、躍動感あふれる戦いをしていきますので、ぜひ期待ください。市民の皆さんの大勢のご来場をスタジアムでお待ちしておりますので、今シーズンもあたたかいご声援をお願いいたします。



## 3月1日(休)～7日(水)は春季全国火災予防運動

平成29年度全国統一防火標語

### “火の用心 ことばを形に 習慣に”

火災が発生しやすい時季を迎えるにあたり、火災予防意識を高め、火災による高齢者などを中心とする死者の発生を減少させるとともに財産の損失を防ぐため、「春季全国火災予防運動」を実施します。期間中に今一度ご家庭の防火対策を見直してみましよう。

#### ●住宅防火 いのちを守る 7つのポイント

- ①寝たばこは絶対やめる。
- ②ストーブは燃えやすいものから離れた位置で使用する。
- ③ガスこんろなどのそばを離れる時は必ず火を消す。
- ④逃げ遅れを防ぐため、住宅用火災警報器を設置する。
- ⑤寝具、衣類やカーテンからの火災を防ぐため、防火剤を使用する。
- ⑥火災を小さいうちに消すため、住宅用消火器などを設置する。
- ⑦お年寄りや身体の不自由な人を守るため、隣近所の協力体制をつくる。

▼住警器くん



#### ●たき火の不始末による火災に注意しましょう！

- ①消火の準備をする。
  - ②監視人を置く。
  - ③少量ずつ焼却する。
  - ④強風時は実施しない。
  - ⑤たき火が終わったら確実に消火する。
- ※屋外でたき火などをする場合は、火災予防条例により消防署長への届け出が必要です。実施場所を管轄する消防署へ届け出をしてください。

#### ●平成29年火災件数

火災件数：107件(昨年より3件減少)  
内訳＝建物64件(うち住宅41件)、  
車両15件、林野1件、  
その他27件

#### ●主な火災原因

1位：放火・放火の疑い22件  
2位：たばこ20件  
3位：電気関係14件

#### ●火災予防運動関連の主な行事

高齢者防火訪問(春季)、車両火災予防運動に伴うバス等立入

☎ 消防本部予防課 ☎262-7163

### 西部コミュニティセンター「新サークル体験講座」

4月から活動予定の新サークルの体験講座を開きます。

#### ●フラダンス

◆日時 3月22日(日)午前10時～11時15分 ◆講師 永椎(ながしい)祥子さん  
◆対象者・定員 女性／7～20人

#### ●いきいきフレッシュ体操

◆日時 3月25日(日)午後2時～3時 ◆講師 藤元裕子(ひろこ)さん  
◆定員 12～20人

【共通】◆受講料 各300円 ◆場所・申込・☎ 3月15日(日)までに講座名、郵便番号・住所、氏名、年齢、電話番号をはがき、ファクスまたは直接西部コミュニティセンター(〒501-1172下鶴飼1-105・☎230-1350・☎215-1590)へ。申込者多数の場合は抽選。最低募集人員に達しない場合は中止します。

### 長良川・柳ヶ瀬健康ステーション 4月の教室

要事前申込・受講無料	回数	教室名	期日	時間	定員
長良川	1	はじめてのヨガ	4・11・18・25 各(水) 3・10・24 各(火)	10:00～11:00 15:00～16:00	25人
		ボールエクササイズ	6・13・20・27 各(金) 4・18 各(水)	10:00～10:30 13:30～14:00	
柳ヶ瀬	4	しなやかな身体をつくる「バレット」	7・14・21・28 各(土)	13:30～14:15	40人
		からだ引き締めA	5・12・19・26 各(木)	13:00～14:00	
柳ヶ瀬	4	からだ引き締めB	4・11・18・25 各(水)	14:30～15:30	8人
		健康太極拳体操A	3・10・17・24 各(火)	10:00～11:00	
柳ヶ瀬	1	健康太極拳体操B	13・27 各(火)	10:00～11:00	15人
		はじめてのヨガ	6(金)、14・28 各(土)、16(月) 13・27 各(金)	13:00～14:00 18:00～19:00	

☎215-0605) ※室内用運動靴をご持参ください。

【柳ヶ瀬】◆開館時間 平日：午前7時30分～午後8時、土日祝：午前10時～午後5時 ◆休館日 毎月第1曜曜日 ☎ 柳ヶ瀬健康ステーション(〒500-8875柳ヶ瀬通3-22・☎264-6766)

【共通】◆申込 教室名(期日・時間)、郵便番号・住所、氏名、性別、年齢、電話番号を3月20日(火)までに官製はがき(必着)で各健康ステーションへ。電話による申込不可。申込者多数の場合は抽選。◎4月の申込不要の教室は、広報ぎふ3月15日号でご案内します。水分補給ができるものをご持参ください。







## FC岐阜 2018 シーズン開幕記念写真展 & 選手トークイベント ～新時代を拓く～

- ◆日時 ①展示=3月12日(月)午後1時～16日(金)午後5時  
②イベント=3月14日(水)
- ◆内容 ①FC岐阜写真展、選手プレー映像放映など  
②選手トークイベント(午後6時30分～7時30分/6時間開場/入場は先着200人、参加者に選手からのホワイトデープレゼントあり)、シュートスピード測定(午後3時～6時30分)、マスコット「ギッフィー」登場など

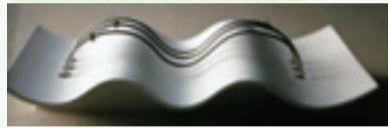


## 佐藤慶次郎作品展示 & 谷川俊太郎トークイベント

不思議な世界が体験できる造形芸術家・佐藤慶次郎さんの作品展示と、親交のあった詩人・谷川俊太郎さんのトークイベントを開催!

### ●佐藤慶次郎作品展示「これは不思議だ!」

- ▼作品「オーバーザウェーブス」 35年ぶりの展示となる「フィンガーボード」、金属端子に触れることで電子音を発生させる「エレクトリックラダー」、磁気による作品「回転シーソー」などを展示。
- ◆期間 3月13日(火)～30日(金)(27日(火)を除く)の午前10時～午後7時(30日は午後5時まで)



### ●記念トークショー「谷川俊太郎さんと佐藤慶次郎さんの不思議?」

詩人・絵本作家など幅広く作品を発表し続ける谷川俊太郎さんのお話や、詩の朗読、谷川さんへの質問コーナーなどを予定。

- ◆日時 3月18日(日)午後2時～(90分程度) ※イス100席(先着順)は午後1時開場。その他立見観覧自由。
- ◆内容・出演者 **【第1部】**「谷川俊太郎が語る、佐藤慶次郎の世界」谷川俊太郎さん・古川秀昭さん(前岐阜県美術館館長・進行役)  
**【第2部】**「谷川俊太郎質問箱」谷川俊太郎さん・古川秀昭さん・吉成図書館長(進行役)
- ◎詩人 谷川俊太郎著書作品展示
- ◆期間 3月1日(木)～31日(土) ◆場所 中央図書館内



▲谷川俊太郎さん ©深堀瑞穂



【共通】◆場所 ぎふメディアコスモス(司町40-5)  
◆参加費・観覧料 無料 ◎イベントの内容など詳細は、ぎふメディアコスモスホームページをご覧ください。  
☎ぎふメディアコスモス事業課 ☎265-4101

## 岐阜薬科大学薬草園 オウレン鑑賞会と春の特別公開

一面に咲くセリバオウレン(バイカオウレンも)の花をお楽しみください。

- 鑑賞会(講演会)
  - ◆日時 3月3日(土)午前10時30分～正午
  - ◆場所 岐阜薬科大学薬草園(椿洞字辻ヶ内935畜産センター隣)
  - ◆内容・講師 「オウレンについて」水野瑞夫さん(岐阜薬科大学名誉教授)
- 特別公開
  - ◆日時 3月21日(水・祝)までの午前10時～午後4時 ※園内の案内はありません。
  - ◆入場料 無料 ☎岐阜薬科大学 ☎237-3931



## 原三溪記念室展示

期間 3月3日(土)～4月13日(金)

### 原三溪の絵と書 I

実業家として成功した原三溪は、古美術の収集や、文化芸術振興にも貢献したことで知られていますが、自身も多くの絵画・書作品を制作しました。本展では三溪の教養を感じさせる作品を紹介します。

- ◆観覧料 無料
- ◆開室時間 午前9時～午後5時
- ◆休室日 毎週月曜日、3月22日(木)
- ◆場所 原三溪記念室(柳津町下佐波西1-15もえぎの里2階) ☎歴史博物館 ☎265-0010

▼原三溪「蓮にカワセミ図」(部分)1929(昭和4)年 個人蔵



## 柳ヶ瀬健康フェスタ ～梅見て歩こう岐阜の街～

日時 3月11日(日)午前10時～午後3時  
場所 劇場通北わくわくステージ(岐阜高島屋東)ほか

参加無料



イベント参加ごとに抽選券を配布。当選者には健康グッズをプレゼントします。

### ◆内容 ★ステージイベント

- ①簡単! エアロビクス(午前10時45分～11時15分)
- ②健康づくり特別講座「何歳からでも! 身体が自然と動きダンス!」(午前11時30分～午後0時45分): 日常生活の動きを取り入れたダンス体操/講師=石井映治郎さん(運動研究家)
- ③梅干しの種とばし大会(午後1時～1時30分)
- ④しなやかな身体をつくる「バレトン」(午後1時45分～2時30分)



▲石井映治郎さん

### ★チャレンジ健康測定(午前10時30分～午後3時)

- ①雑巾しばり握力テスト ②あまくてしょっぱい味覚テスト ③お楽しみ抽選会

### ★まちなか花見歩きウォーキング

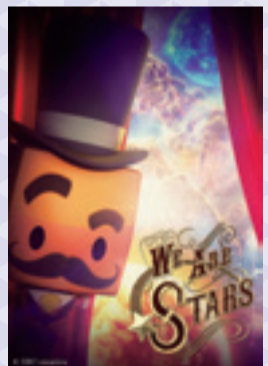
- ・コース=①柳ヶ瀬商店街～水道山散策コース(約9km/午後2時15分会場帰着予定/定員40人)、②柳ヶ瀬商店街～梅林公園コース(約3km/午前11時45分会場帰着予定/定員30人)、③柳ヶ瀬商店街コース(約1km/約20分/定員なし)のいずれかにご参加ください。  
※雨天時にはコースを変更。
- ・受付=①、②は午前10時からステージ横で受付開始。先着順。(出発10時45分) ③は随時受付(最終受付午後2時)
- ・持ち物=タオル、飲み物、帽子、リュック、歩きやすい服装と靴、①のみ軽食 ※ノルディックポールは無料で貸し出します。ポールを使わない人も参加可。☎柳ヶ瀬健康ステーション ☎264-6766

## 科学館プラネタリウム新番組

(期間: 3月3日(土)～5月27日(日))

### ウィアースターズ [WE ARE STARS]

とある遊園地。「皆さん、宇宙の不思議をその目で見たくはないかな?」お客さんをテントに呼び込むショーマスターの声が響く。「宇宙の歴史と皆さんのつながりを教えて差し上げよう」...そのテントの中にあるタイムマシンで、皆さんを「万物が生まれた場所」へといざないます。時間をさかのぼり、地球が生まれる前にタイムスリップです。星々がまだ輝き出す前、時間の始まりへといざ出発! 時空を超える旅へとご招待します。



©NSC creative

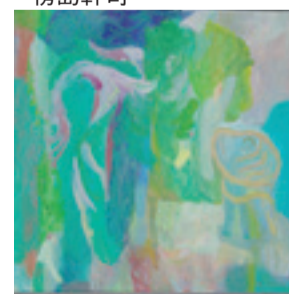
- ★放映時間 火～金: 午後1時～と午後4時～/土・日・祝日と春休み期間(3月27日(火)～4月8日(日)): 午後1時～ ※放映がなくなる場合があります。★観覧料 高校生以上610円、3歳～中学生200円 ※市内在住の中学生以下は無料
- ★休館日 月曜日(祝日は開館)、祝日直後の平日
- ★場所・☎ 科学館(本荘3456-41・☎272-1333)

## 加藤栄三・東一記念美術館

期間 3月6日(火)～4月22日(日)

▼「木漏れ日の雑木林」 傍島幹司

### Sweet woods 傍島幹司展



関市出身の洋画家・傍島幹司さんの作品展。本展では「Sweet woods 優しき森」と題した半抽象的な大作を展示し、その制作の原点と足跡を紹介します。

- ◆観覧料 高校生以上300円(240円)、小中学生150円(90円) ※( )は20人以上の団体料金。※各種障害者手帳をお持ちの人とその介護者1人・市内在住の70歳以上の人は証明書などを提示すると無料。市内の中学生以下の人は無料。家庭の日(3月18日・4月15日の各日)に入館する中学生以下の人とその家族は無料。
- ◆開館時間 午前9時～午後5時(入館は30分前まで)
- ◆休館日 毎週月曜日、3月22日(木) ◆場所・☎ 加藤栄三・東一記念美術館(大宮町1-46岐阜公園内・☎264-6410)