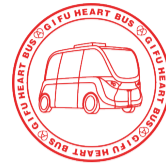


これからの交通を「体感」岐阜市科学館 de 公共交通フェア ~GWに自動運転バスが科学館にやってくる~

◆日時 4月27日(土)~5月6日(月)(4月30日(火)は休館) 午前9時30分~午後5時30分
◆場所・問 科学館(本荘3456-41・☎272-1333) ◆入館料 高校生以上310円、3歳~中学生100円(市内在住の中学生以下は無料)

岐阜バス・コミュニティバスで来場し、車内掲示の合言葉を伝えた人に「GIFU HEART BUS」オリジナルグッズを進呈!

◎各催しの開催時間など、詳細は市ホームページ(HP 1005484)に掲載。※内容は変更になる場合あり。



自動運転バス「GIFU HEART BUS」のイベント

- 乗車体験(当日予約) 駐車場で乗車!
- 自動運転バス技術紹介
自動運転の技術を楽しく学ぶ!
- オペレーター制服なりきり体験
- 自動運転バス遠隔監視車の展示
- GIFU HEART BUSのペーパークラフト作成 など



科学館のイベント

- ライトレースカーの走行体験
- サッカーロボの試合観戦
- 交通に関する工作教室 など
5月3日(金・祝)~6日(月)は
チャイルドフェアを開催(詳細は11面に掲載)



公共交通に関する展示・イベント

- 近くで見る信号機
- 昔のバス停の展示 など



岐阜公園再整備基本計画を改定

金華山一帯の魅力を高め、本物の歴史と豊かな自然を堪能できるよう、令和6年3月に改定しました。◎計画は、歴史まちづくり課、市ホームページ(HP 1024729)でご覧いただけます。

問 歴史まちづくり課(市庁舎15階・☎214-4596)



加藤栄三・東一記念美術館

28年ぶりの県内同時展示!

(公財)ぎふしん記念財団助成事業 風神雷神の世界

期間 4月24日(水)~6月16日(日)

(公財)ぎふしん記念財団の助成事業により修復が完了した、加藤栄三の「雷神」、東一の「風神」の下絵など23点を初公開するとともに、本画を特別公開します。

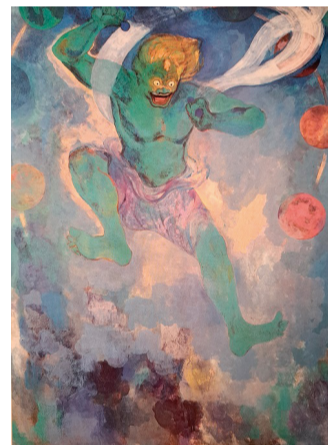
栄三は1965年(昭和40年)第8回新日展に発表した「雷神」で、初めて日本の古典美術に題材を求めました。「雷神」発表後、「風神」を描くことなく逝去した兄に対する鎮魂の意味を込め、弟・東一は1975年(昭和50年)第7回改組日展に「風神」を発表しました。二人の名作が県内でそろって展示されるのは28年ぶりです。また、栄三・東一に師事した土屋禮一(日本芸術院会員)が日展で発表した「出現(雷神)」、「青空騒々(風神)」を同時に展示します。

◆開館時間 午前9時~午後5時(入館は30分前まで)

◆休館日 毎週月曜日(4月29日、5月6日は開館)、5月7日(火)

◆場所・問 加藤栄三・東一記念美術館(大宮町1-46・☎264-6410)

◎観覧料など、詳細は加藤栄三・東一記念美術館ホームページに掲載。



▲「雷神」1965年、加藤栄三



▲「風神」1975年、加藤東一

コンセプト 信長公の鼓動が聞こえる歴史公園

史跡岐阜城跡の歴史と 金華山・長良川の自然を未来へつなぐ歴史公園

主な改定

山上部を公園区域に追加

石垣などの遺構を保護しながら城郭の姿を顕在化することで、信長公の城づくりを体感できる空間を創出します。



▲金華山山上部の整備イメージ(「史跡岐阜城跡整備基本計画」より抜粋)

おもてなし空間の創出

飲食や土産品などを提供する施設を対象としたPark-PFI(公募設置管理制度)による整備・運営管理を行います。



飲食物販施設のイメージ▶

岐阜公園再整備基本計画(案)に対する意見募集の結果を公表

- ◆意見提出数 7通(21件) ◆公表期間 6月27日(内)まで
- ◆公表場所 歴史まちづくり課、情報公開室(市庁舎2階)、各コミュニティセンター、市民活動交流センター(ぎふメディアコスモス内)、市ホームページ(HP 1008468) ※公開は公表開始日から(担当課へ確認)



SDGsの17のゴール(目標) ゴール12 「つくる責任 つかう責任」

このゴールは、持続可能な方法で生産し、消費する取り組みの推進を目指しています。食品ロス(まだ食べられるのに廃棄される食品)の削減や一つの物を大切に使い続けるなど、自分たちのできることから取り組んでみましょう。◎詳細は、市ホームページ(HP 1015602)に掲載。問 未来創造研究室☎214-2004

岐阜市のデジタルサービスをご利用ください

岐阜市オンライン申請総合窓口サイト

岐阜市AIチャットボット



行政サービスの手続き・制度に関するご質問にお答えします



◎広報ぎふ4月15日号は、4月5日時点の情報で作成しています。掲載記事の内容が変更となる場合がありますので、最新情報は市ホームページをご覧ください。

※掲載記事の内容については、各担当部署へお問い合わせください。