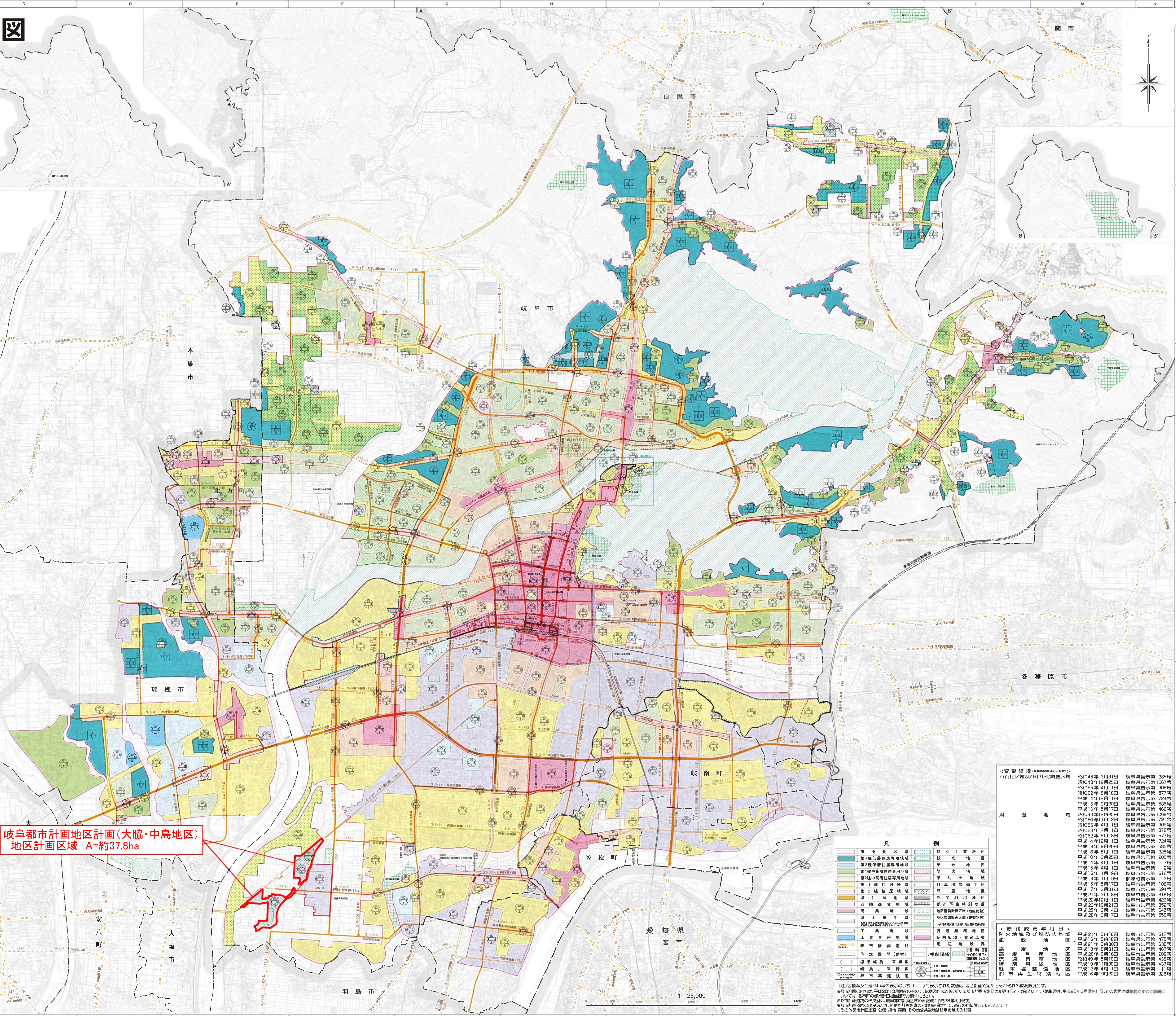
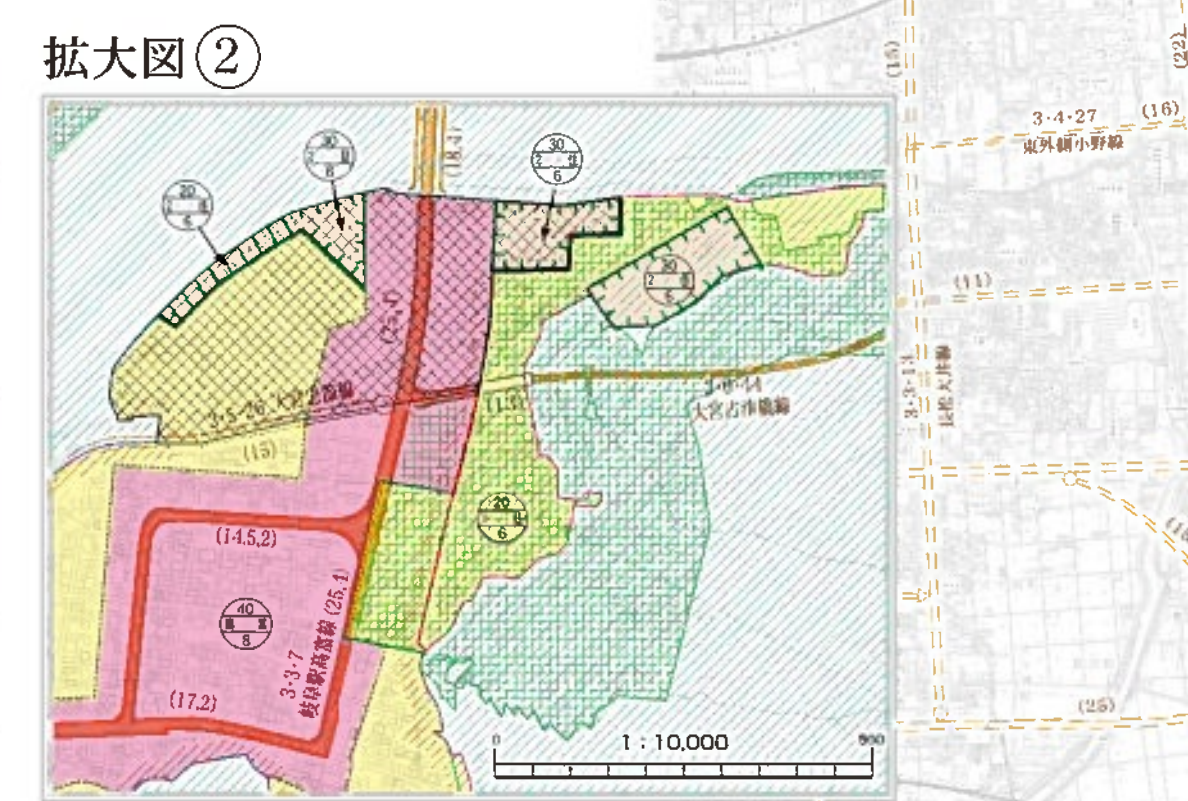
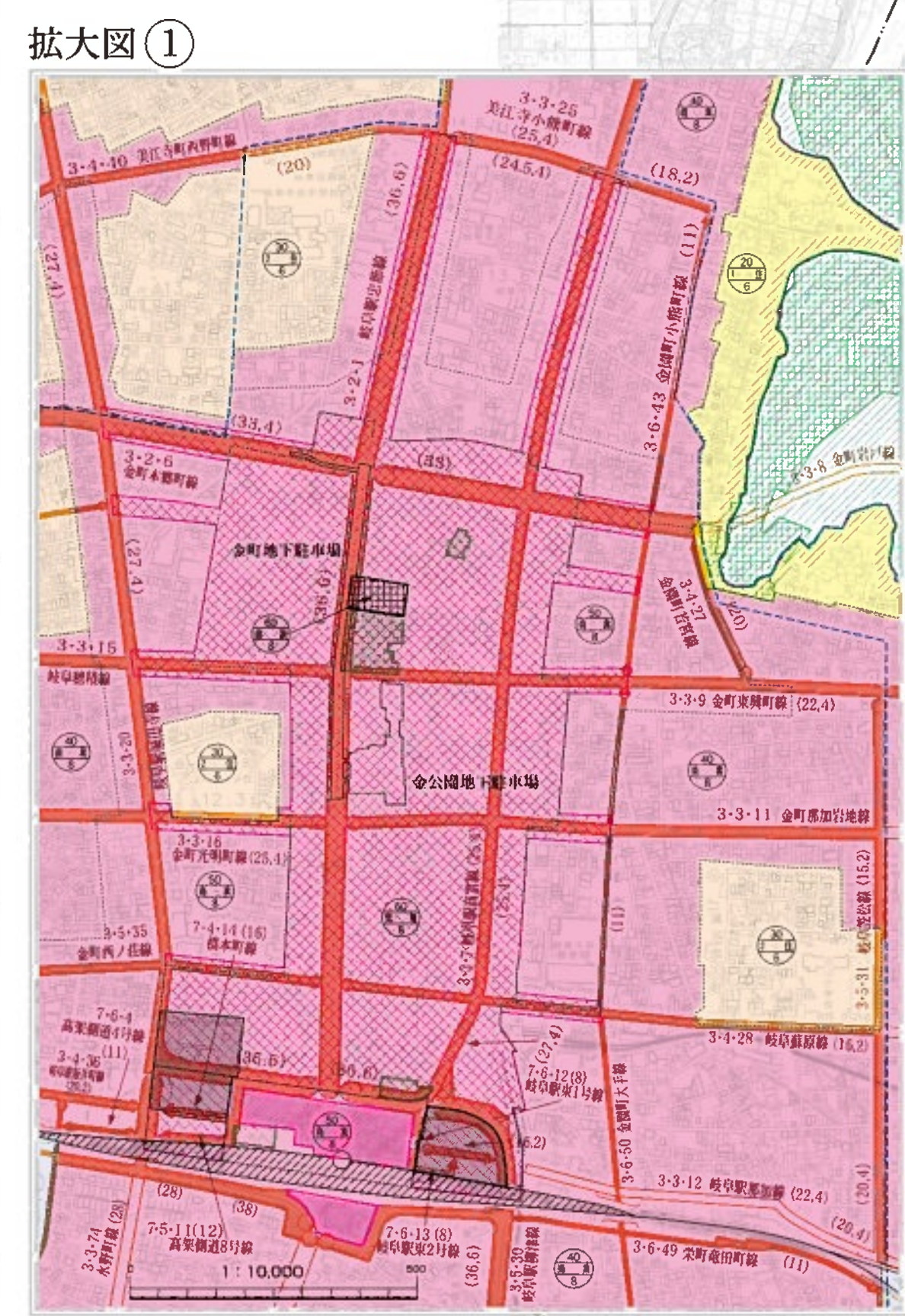


岐阜都市計画総括図



岐阜都市計画区域	行政区域面積	都市計画区域	市街化区域	市街化調整区域
岐阜市の全部	20,289ha	20,289ha	8,027ha	12,262ha
瑞穂市の一部	2,819ha	1,966ha	1,151ha	815ha
岐阜市の全部	790ha	790ha	737ha	53ha
笠松市の全部	1,036ha	1,036ha	518ha	518ha
北方町の全部	517ha	517ha	401ha	116ha
計	25,451ha	24,598ha	10,834ha	13,764ha



岐阜都市計画地区計画(大脇・中島地区)
地区計画区域 A=約37.8ha

凡例	
市街化区域	特別工業地区
第1種低層住宅用地	観光地区
第2種低層住宅用地	防火地区
第1種中高層住宅用地	防火地区
第2種中高層住宅用地	防火地区
第1種住居地域	駐留調整地区
第2種住居地域	高度利用地区
準住居地域	都市森林地区
近隣商業地域	地区整備計画区域(地区別)
商業地域	地区整備計画区域(建築物)
工業用地	地区整備計画区域(用途別)
工業用地	流通業務地区
工業用地	用途広域・交通広域
都市計画道路	用途地
都市計画道路	用途地
予定区画(参考)	その他
借地権・買戻権	その他
借地権・買戻権	その他
借地権・買戻権	その他

<変更経緯(岐阜市域部分の年別)>		
市街化区域及び市街化調整区域	用途地域	
昭和46年3月31日	岐阜県告示第 285号	
昭和46年12月25日	岐阜県告示第 057号	
昭和55年4月1日	岐阜県告示第 308号	
昭和62年5月18日	岐阜県告示第 577号	
平成4年12月1日	岐阜県告示第 724号	
平成6年9月20日	岐阜県告示第 585号	
平成16年5月17日	岐阜県告示第 466号	
昭和45年12月25日	岐阜県告示第 059号	
昭和50年11月12日	岐阜県告示第 791号	
昭和55年4月1日	岐阜県告示第 309号	
昭和55年1月1日	岐阜県告示第 376号	
昭和62年8月18日	岐阜県告示第 577号	
平成4年12月1日	岐阜県告示第 724号	
平成6年9月20日	岐阜県告示第 585号	
平成8年5月1日	岐阜県告示第 325号	
平成10年3月25日	岐阜県告示第 205号	
平成14年1月1日	岐阜県告示第 2号	
平成15年4月1日	岐阜県告示第 2号	
平成16年7月8日	岐阜県告示第 616号	
平成18年1月25日	岐阜県告示第 106号	
平成18年5月17日	岐阜県告示第 106号	
平成17年3月31日	岐阜県告示第 594号	
平成21年3月18日	岐阜県告示第 616号	
平成22年12月1日	岐阜県告示第 423号	
平成23年11月21日	岐阜県告示第 352号	
平成25年3月4日	岐阜県告示第 545号	
平成28年3月7日	岐阜県告示第 655号	

<最終変更年月日>		
防火地区及び準防火地区	用途地域	
高度地区	平成21年3月18日	岐阜県告示第 617号
高度地区	平成16年5月18日	岐阜県告示第 475号
高度地区	平成18年8月31日	岐阜県告示第 308号
高度地区	平成18年8月31日	岐阜県告示第 467号
高度利用地区	平成26年6月16日	岐阜県告示第 206号
流通業務地区	昭和45年12月25日	岐阜県告示第 059号
特別用途地区	平成19年11月20日	岐阜県告示第 437号
駐留調整地区	平成12年4月1日	岐阜県告示第 111号
駅前特別地区	平成16年10月22日	岐阜県告示第 585号

この図は、岐阜市10,000縮尺の都市計画図を基に作成されたものである。
 ① 出入り、海内、大規模開発、その他、そのほかの用途に使用され、関係するもの
 ② 1:10,000縮尺の図、中心は1:5000縮尺の図を基に作成されたものである。
 (更新年月日) 平成24年8月22日 (更新番号) 第 9号
 (更新年月日) 平成24年8月22日 (更新番号) 第 10号
 (更新年月日) 平成24年8月22日 (更新番号) 第 11号
 (更新年月日) 平成24年8月22日 (更新番号) 第 12号