

2024



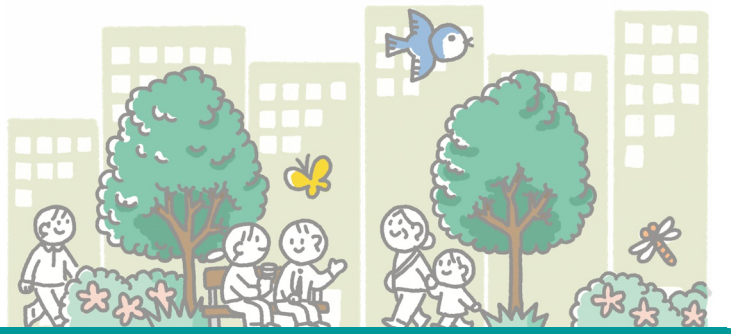
GIFU CITY GREEN INFRASTRUCTURE

岐阜市グリーンインフラ計画〈概要版〉



# 岐阜市グリーンインフラ計画

岐阜市は、「自然と共生する社会」の実現に向け、グリーンインフラの取組を推進します。皆様に緑が有する様々な機能を感じていただき、持続可能で魅力ある社会を目指します。



## 1 グリーンインフラとは

グリーンインフラは、社会資本整備や土地利用等のハード・ソフト両面において、**自然環境が有する多様な機能を活用し**、持続可能で魅力ある都市・地域づくりを推進する取組です。

岐阜市グリーンインフラ計画における「グリーン（緑）」は**樹木や花、土壌、水、風、地形**を含んだ様々な緑を対象としています。



図 グリーンインフラのイメージ

## 2 グリーンインフラの効果

自然環境（緑、水、土、生物等）には多様な機能が備わっています。この機能を発揮できるよう戦略的に社会資本整備や土地利用を図ることで、自然豊かなゆとりある環境で健康に暮らすことができる**良質な生活空間の形成**やイノベティブで**魅力的な都市空間の形成**など、**防災・減災、国土強靱化、新たな生活様式、持続可能で魅力ある社会の実現**をはじめとする様々な効果が期待できます。

<b>01</b> ヒートアイランド現象の緩和 (地表面温度の低下)	<b>04</b> まちの魅力創出・継承 (良好な景観の形成)	<b>07</b> 身心の健康増進 (リラクセス、熱中症リスクの低下)
<b>02</b> 生物生息地の創出 (Eco-DRRの取組)	<b>05</b> 暑熱緩和 (緑陰の形成、気温の低下)	<b>08</b> 教育機会の提供 (緑への興味、保全活動)
<b>03</b> 環境保全 (カーボンニュートラルの取組)	<b>06</b> 防災・減災 (避難地の確保、流出抑制、防災機能・施設の更新)	<b>09</b> 地域振興 (コミュニティ形成)

## 3 計画の対象区域

本計画は、「岐阜市みどりの基本計画」で設定している緑化重点地区と同様に、**市全域を対象区域**とします。

対象となる緑は、地域の特性に応じて柔軟に設定を行い、「**自然と共生する社会**」の実現を目指し、地域課題等の解決や官民連携により緑化に取り組んでいきます。



図 岐阜市の緑

## 4 計画の基本方針

**01 誰もが居心地よく  
すごせるまちづくり**

歩いて楽しい道路空間やオープンスペースなど、魅力的で居心地のよい**出かけたくなるまちづくり**を推進



**02 緑とともに暮らす  
安全・安心のまちづくり**

緑が有する機能を活かし、災害時にも安心して暮らせる、**安全・安心のまちづくり**を推進



**03 自然と共生した  
まちづくり**

公園緑地や水辺空間、農地、森林など、人々が自然とつながる**自然環境の再生・活用**を推進



**04 多様な人々の参画による  
質の高い緑の空間づくり**

官民協働により**多様な人々が参画**する緑の空間づくりの取組を推進



## 5 計画の目標

本計画の目標は、自然環境が有する機能を効果的に活用するため、計画の対象区域である**市全域において地域が抱える課題解決に貢献する目標を適宜、設定**します。参考目標を下表に示します。

目標	参考例	目標	参考例
①市民の満足度向上	市民の満足度向上 《目標例：20%UP》	⑤公園緑地等の活用	活用件数の増加 《目標例：20%UP》
②来園者数等の増加	事業実施地域の来園者数の増加	⑥地表面温度の低下	対象地点における地表面温度の低下
③良好な景観形成	事業実施地域における市民の意識向上	⑦緑陰の形成	憩いの空間整備及び街路樹の適正管理
④居住者・出店の増加	事業実施地域における圏域人口・出店の増加	⑧防災・減災機能の強化	一人当たりの避難地面積の確保

## 6 主なモデル事業の紹介

本計画における、グリーンインフラの取組を推進するための主なモデル事業を下記のとおり示します。

**街路樹の管理**

- ・樹高、樹種の統一
- ・緑陰の形成
- ・休憩場所の創出
- ・舗装等の改修
- ・延焼防止帯の形成

**シンボル空間の創出**

- ・四季、お祭り、イベント
- ・城、水辺、木などの自然
- ・ランドマークの形成

**緑の空間形成**

- ・安全な道路空間の形成
- ・舗装等の改修
- ・休憩場所の創出
- ・まちあるきの促進

**公園緑地の管理**

- ・公園緑地の改修
- ・休憩場所の創出
- ・避難場所の整備
- ・防災機能の強化
- ・コミュニティ形成

**自然と共生したまちづくり**

- ・建物、敷地内の緑化
- ・良好なまちなみの創出

図 グリーンインフラモデル事業のイメージ