

道路や河川、公園等の公共施設は、地域の景観を形成する重要な要素として良好な景観を形成する役割があります。

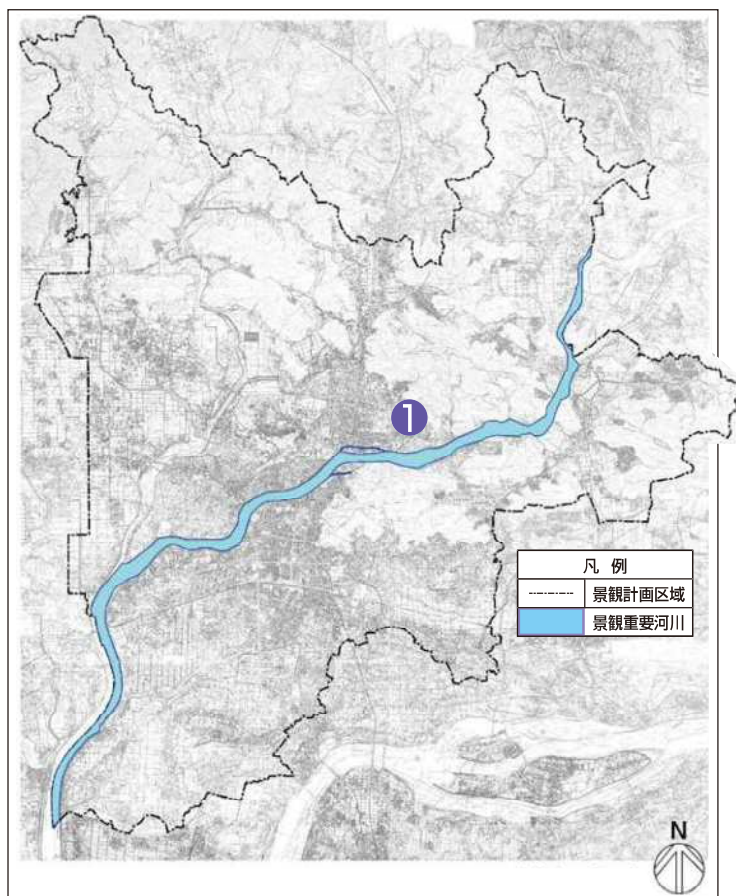
地域の景観を適切にリードし、景観上の特性を維持、増進するために特に良好な景観の形成に大きく影響する次の公共施設を景観重要公共施設と位置づけ、整備に関する事項を定めます。

1 景観重要公共施設

(1) 景観重要河川

番号	景観形成基準
①	長良川

〔 図 10 景観重要河川対象区域 〕

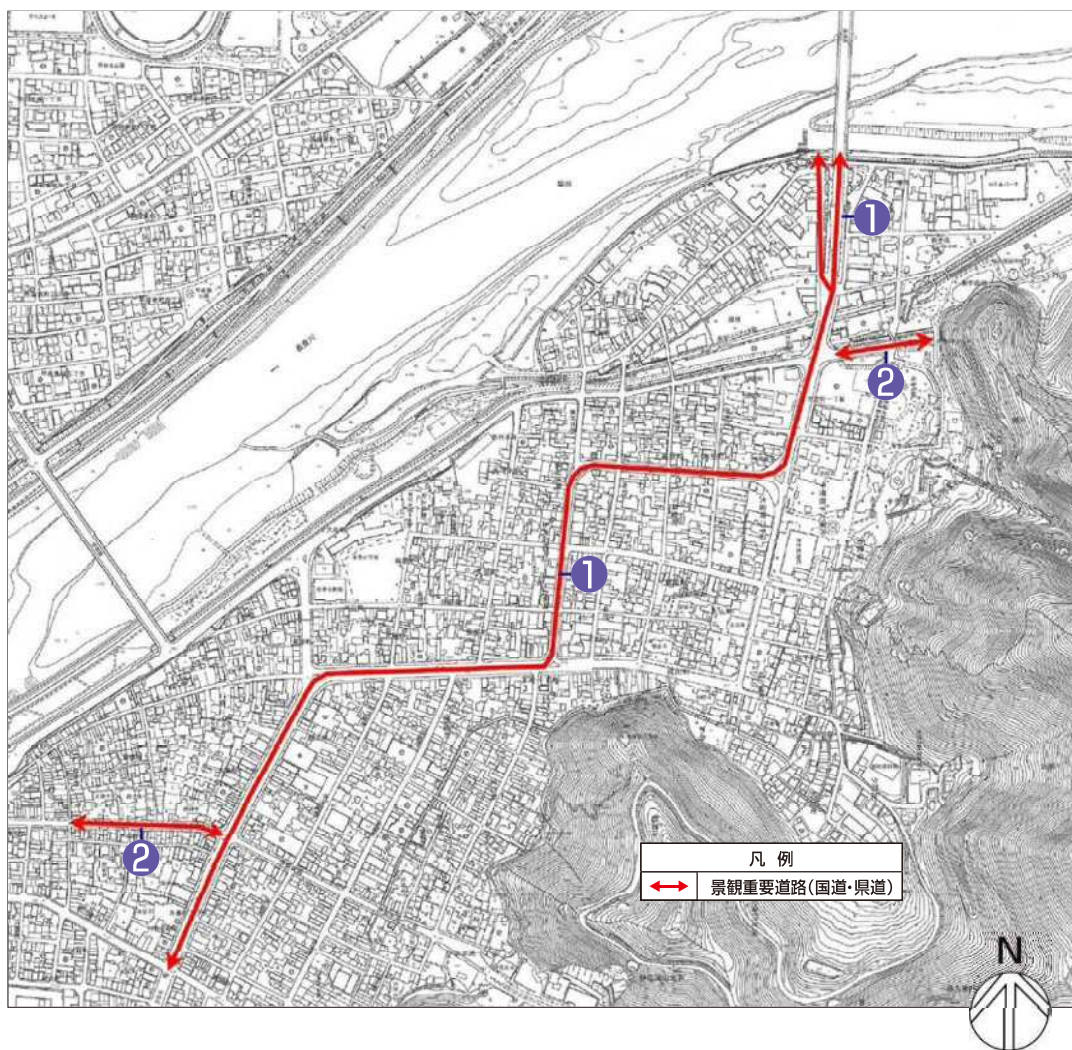


(2) 景观重要道路

1) 国道・県道

番号	路線名	番号	路線名
①	国道 256 号	②	県道 上白金・真砂線

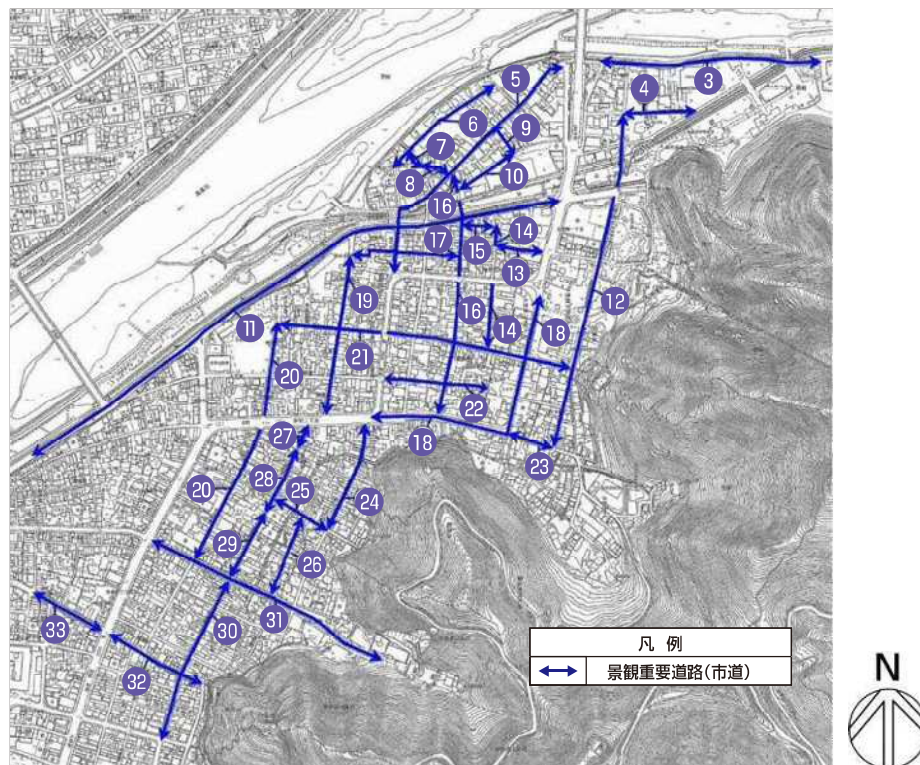
〔 図 11 景观重要道路対象区間(国道・県道) 〕



2)市道

番号	路線名	番号	路線名
③	上材木町鏡岩線	④	湊町御手洗線
⑤	東材木町湊町線	⑥	元浜町湊町線
⑦	島 403 号線	⑧	元浜町支線
⑨	玉井町南北線	⑩	堤外支線
⑪	大宮町 1 丁目茶屋新田線	⑫	松ヶ枝町湊町線
⑬	木挽町大宮町 1 丁目線	⑭	山口町木挽町線
⑮	上茶屋町木挽町線	⑯	梶川町元浜町線
⑰	西材木町上茶屋町線	⑱	本町 1 丁目大宮町 2 丁目線
⑲	本町 2 丁目西材木町線	⑳	中竹屋町中大桑町線
㉑	中大桑町千畳敷下大道西線	㉒	本町 4 丁目大仏町線
㉓	松ヶ枝町松山町線	㉔	伊奈波通 1 丁目本町 1 丁目線
㉕	矢島町 1 丁目末広町線	㉖	伊奈波通 1 丁目新桜町線
㉗	本町 2 丁目支線	㉘	鞆屋町線
㉙	米屋町線	㉚	白木町常盤町線
㉛	矢島町 1 丁目伊奈波通 1 丁目線	㉜	矢島町 2 丁目大門町連絡線
㉝	矢島町 2 丁目西野町 2 丁目線		

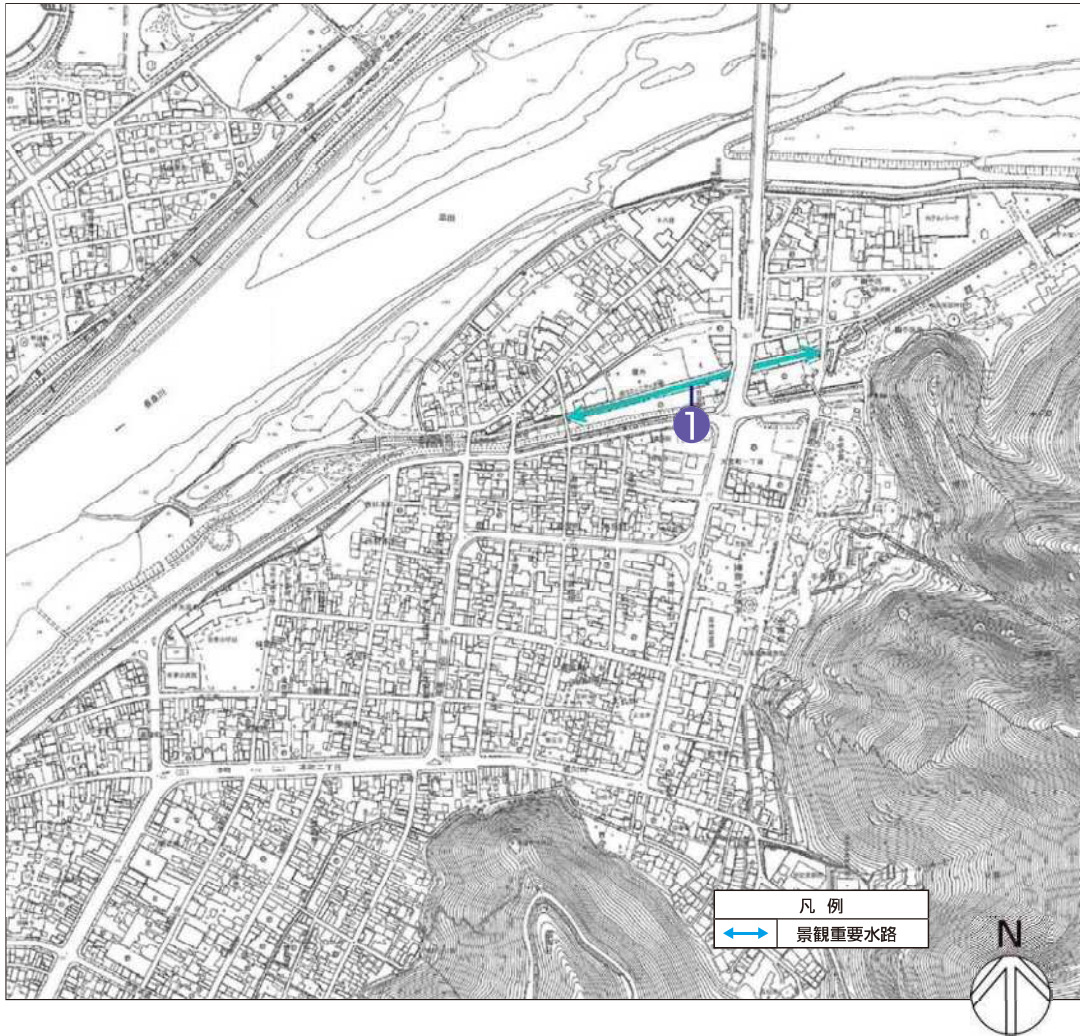
〔 図 12 景観重要道路対象区間(市道) 〕



(3) 景観重要水路

番号	景観形成基準
①	忠節放水路(湊コミュニティ水路)

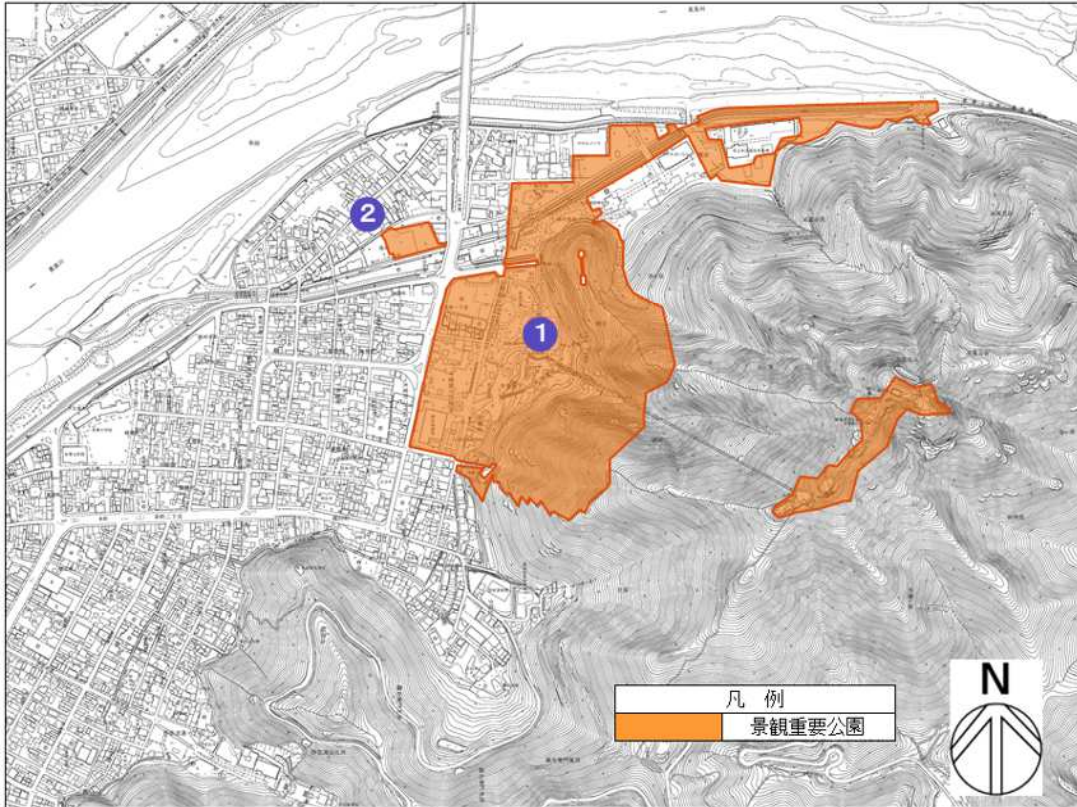
〔 図 13 景観重要水道対象区間 〕



(4) 景観重要公園

番号	公園名	番号	公園名
①	岐阜公園	②	川原町広場

〔 図 14 景観重要公園対象区域 〕



2 景観重要公共施設の整備に関する事項

次に掲げる事項を景観重要公共施設の整備に関する事項とします。

- まちなみ景観との調和を図る。
- 眺望景観との調和を図る。
- 周囲の自然特性や歴史的特性、文化的特性等との調和を図る。