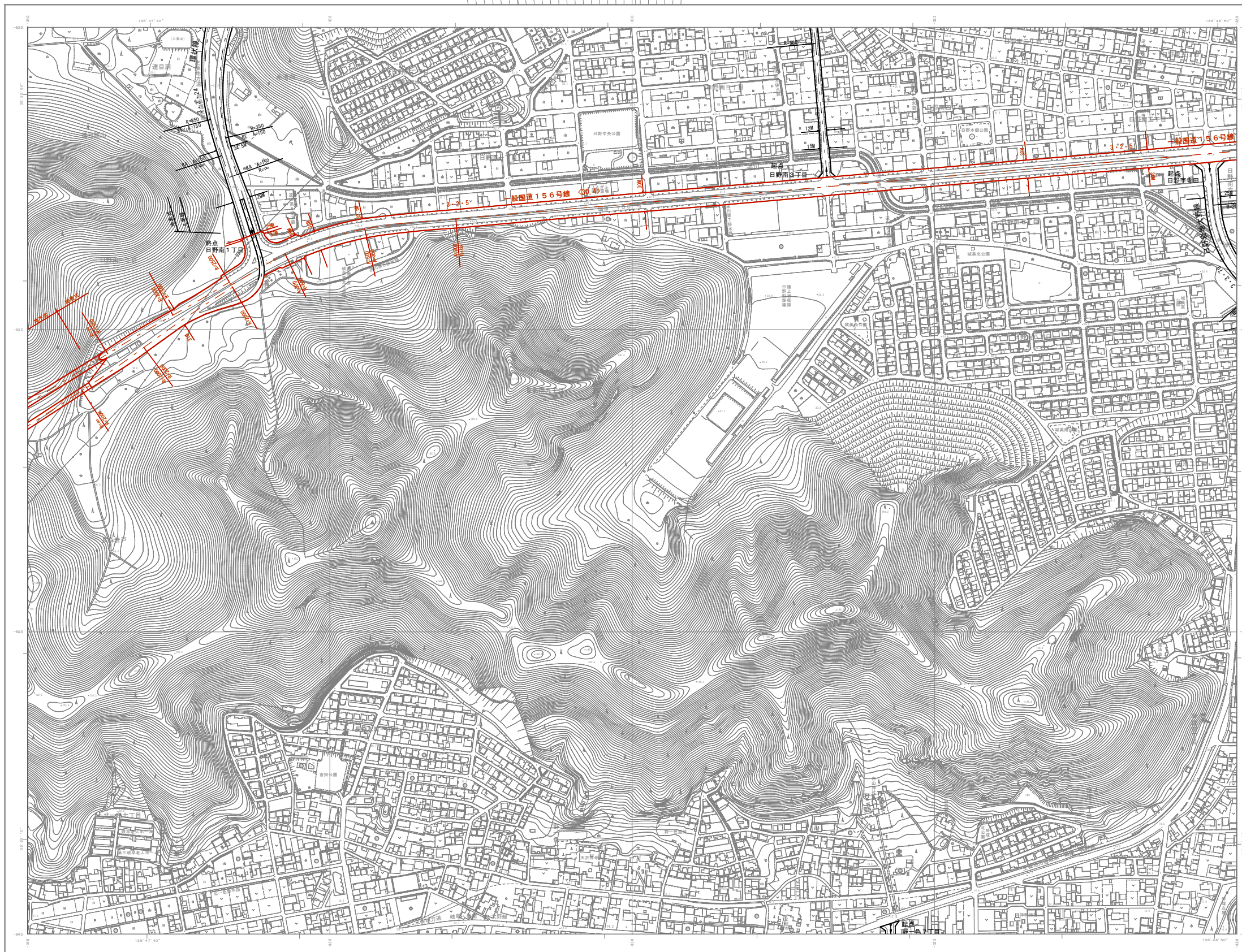


岐阜都市計画道路計画図

No. 70

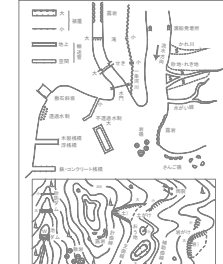
07MD112



1	2	3	4	5	6
7	8	9	10	11	12
13	14	15	16	17	18
19	20	21	22	23	24
25	26	27	28	29	30
31	32	33	34	35	36
37	38	39	40	41	42
43	44	45	46	47	48
49	50	51	52	53	54
55	56	57	58	59	60
61	62	63	64	65	66
67	68	69	70	71	72
73	74	75	76	77	78
79	80	81	82	83	84
85	86	87	88	89	90
91	92	93	94	95	96
97	98	99	100	101	102

道路	公園
河川	電線
鉄線	地中電線
地下鉄	地下鉄トンネル
地下鉄トンネル	地下鉄トンネル
地下鉄トンネル	地下鉄トンネル
地下鉄トンネル	地下鉄トンネル
地下鉄トンネル	地下鉄トンネル
地下鉄トンネル	地下鉄トンネル
地下鉄トンネル	地下鉄トンネル
地下鉄トンネル	地下鉄トンネル
地下鉄トンネル	地下鉄トンネル
地下鉄トンネル	地下鉄トンネル
地下鉄トンネル	地下鉄トンネル
地下鉄トンネル	地下鉄トンネル
地下鉄トンネル	地下鉄トンネル

道路	公園
河川	電線
鉄線	地中電線
地下鉄	地下鉄トンネル
地下鉄トンネル	地下鉄トンネル
地下鉄トンネル	地下鉄トンネル
地下鉄トンネル	地下鉄トンネル
地下鉄トンネル	地下鉄トンネル
地下鉄トンネル	地下鉄トンネル
地下鉄トンネル	地下鉄トンネル
地下鉄トンネル	地下鉄トンネル
地下鉄トンネル	地下鉄トンネル
地下鉄トンネル	地下鉄トンネル
地下鉄トンネル	地下鉄トンネル
地下鉄トンネル	地下鉄トンネル
地下鉄トンネル	地下鉄トンネル



図例は平成14年国土交通省告示第9号の規定による第4版図例
 投影は横メルカトル図法
 測図基準系は日本測地基準1982年メルカトル変位
 方位角0° (中央子午線) 経度
 高度基準系は東京湾の平均海抜
 等高線の間隔は2メートル
 『経緯度数値は、世界測地系の値を標準緯度
 パラメータにより修正』
 『平面直角座標値は、世界測地系の値を標準緯度
 パラメータにより修正』

平成14年測量	1. 平成14年2月撮影空中写真
平成19年修正	2. 平成14年7月現地調査
平成24年修正	3. 平成19年1月撮影空中写真 4. 平成19年8月現地調査 5. 平成24年1月撮影空中写真 6. 平成24年10月現地調査



「この測図成果は、国土測地院長の取組をうけて得たものである。
 (測図番号) 平 14 測図 第 70 号
 (取組番号) 平 19 測図 第 05 号
 (取組番号) 平 24 測図 第 06 号」

変更前	変更前
変更後	変更後